



MINISTÉRIO DA ECONOMIA

Balanço de Pagamentos

Outubro/2021

25 de novembro de 2021

Os informativos econômicos da Secretaria de Política Econômica (SPE) são elaborados a partir de dados de conhecimento público, cujas fontes primárias são instituições autônomas, públicas ou privadas. O objetivo é organizar informações de conhecimento público para ampliar o entendimento sobre a economia brasileira. O conteúdo deste material é meramente informativo, não possuindo caráter prospectivo, nem delimitando as ações de política econômica adotadas pelo Ministério da Economia

SECRETARIA DE
POLÍTICA ECONÔMICA

MINISTÉRIO DA
ECONOMIA



Resumo dos resultados

- Em outubro de 2021, o déficit em Transações Correntes foi de US\$ 4,5 bilhões, resultado inferior ao observado em outubro de 2020 (US\$ -1,2 bilhão).
- No acumulado dos últimos doze meses, o déficit está em US\$ 26,7 bilhões, equivalente a 1,7% do PIB.
- Desagregando o saldo em Transações Correntes no mês, temos:
 - a Balança Comercial foi positiva em US\$ 1,3 bilhão (ante US\$ 3,7 bilhões em outubro/20);
 - a conta de Serviços foi deficitária em US\$ 1,5 bilhão (US\$ -1,7 bilhão em outubro/20), em função de Aluguel de Equipamentos (US\$ -0,6 bilhão) e de Viagens (US\$ -0,3 bilhão);
 - a conta de Renda Primária teve déficit de 4,6 bilhões (ante US\$ -3,3 bilhões em outubro/20);
 - as Rendas Secundárias registraram ingressos líquidos de US\$ 298 milhões. Em outubro do ano anterior o saldo foi de US\$ 150 milhões.

Resumo dos resultados

- A Conta Financeira apresentou déficit (captações líquidas) de US\$ 4,7 bilhões, ante déficit de US\$ 0,5 bilhão em outubro/20.
- Os Investimentos Diretos no País (IDP) apresentaram ingressos líquidos de US\$ 2,5 bilhões no mês (US\$ 3,1 bilhões em outubro/20), sendo entradas de US\$ 3 bilhões em Participação no Capital e saídas de US\$ 0,5 bilhão em Operações Intercompanhia.
- No acumulado em doze meses, os ingressos líquidos de IDP somam US\$ 49,2 bilhões (3,1% do PIB).
- Os passivos em Investimentos em Carteira apresentaram ingressos líquidos de US\$ 1,3 bilhão no mês (US\$ 5,3 bilhões em outubro/20), sendo entradas de US\$ 0,8 bilhão em Ações e US\$ 0,7 bilhão em Títulos de Renda Fixa, e saídas de US\$ 0,1 bilhão em Fundos de Investimento.
- As Reservas Internacionais totalizaram US\$ 367,9 bilhões.
- A Dívida Externa Bruta está estimada em US\$ 319,4 bilhões (19,8% do PIB).

Resultado do Balanço de Pagamentos

(Valores mensais e acumulados no ano – US\$ milhões)

	Mês		Ac. no Ano		Projeção
	out-20	out-21	2020	2021	2021*
TRANSAÇÕES CORRENTES	-1.152	-4.464	-13.571	-15.783	-21.000
Balança Comercial (bens)	3.683	1.303	32.624	35.942	43.000
Serviços	-1.675	-1.468	-17.443	-13.619	-17.000
Renda Primária	-3.310	-4.596	-30.756	-40.916	-49.000
Renda Secundária	150	298	2.004	2.809	0
CONTA FINANCEIRA – captações líquidas (-):	-474	-4.746	-7.882	-17.218	-21.000
Investimento Direto	-212	-138	-39.988	-23.806	89.000
Investimento Direto no País (IDP)	3.136	2.493	34.352	45.788	55.000
Investimento em Carteira	-5.119	-2.050	27.996	-4.299	
Outros Investimentos	778	4.092	5.695	5.903	
ERROS E OMISSÕES	644	-299	5.342	-1.622	
Memo:					
Transações correntes (12M)/PIB (%)			-1,7	-1,7	-2,2
IDP (12M)/PIB (%)			2,6	3,1	3,7

Fonte: BC

Elaboração: SPE/ME

Observação: para 2021*, projeções do BCB - Relatório de Inflação (Set/21).

Os informativos econômicos da Secretaria de Política Econômica (SPE) são elaborados a partir de dados de conhecimento público, cujas fontes primárias são instituições autônomas, públicas ou privadas. O objetivo é organizar informações de conhecimento público para ampliar o entendimento sobre a economia brasileira. O conteúdo deste material é meramente informativo, não possuindo caráter prospectivo, nem delimitando as ações de política econômica adotadas pelo Ministério da Economia

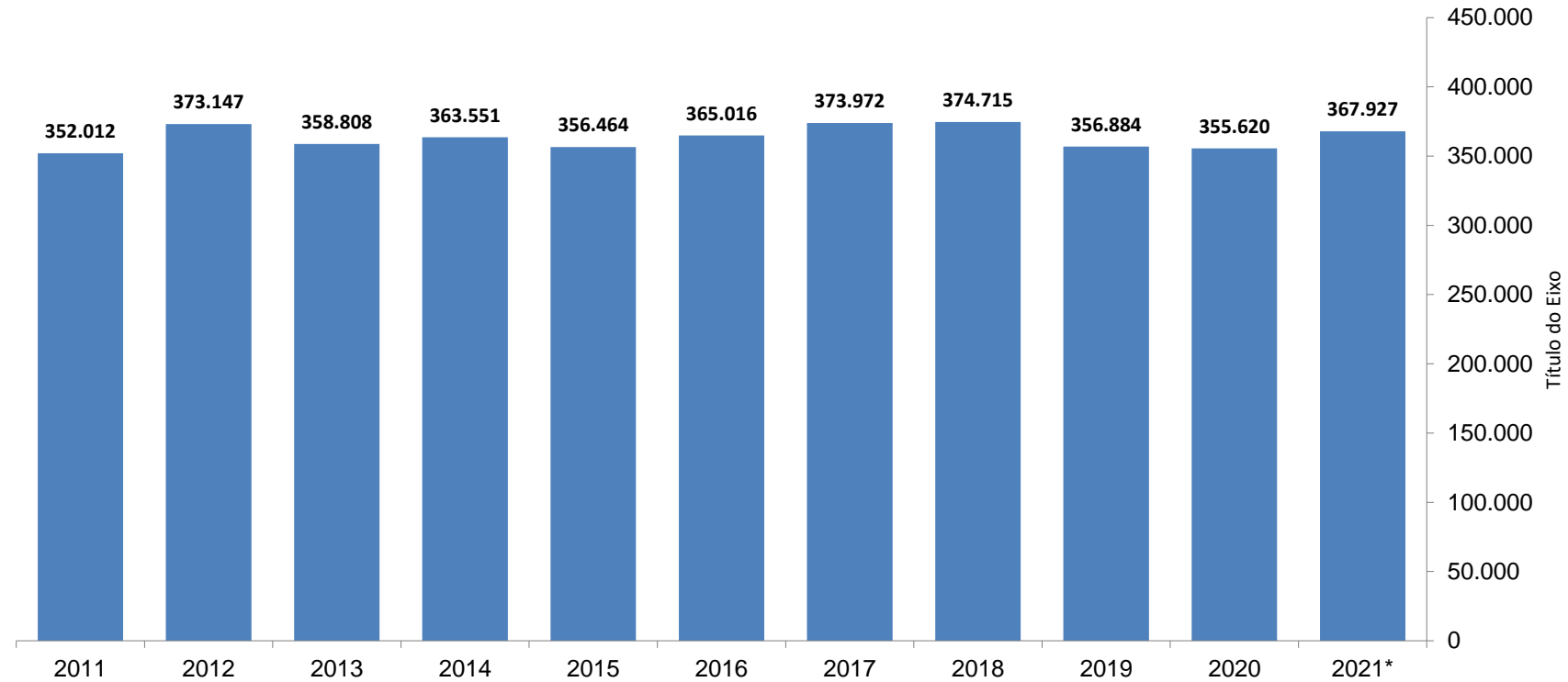
SECRETARIA DE
POLÍTICA ECONÔMICA

MINISTÉRIO DA
ECONOMIA



Reservas internacionais

Valores anuais - US\$ milhões



Fonte: BC

* Posição de outubro/21.

Elaboração: SPE/ME

Os informativos econômicos da Secretaria de Política Econômica (SPE) são elaborados a partir de dados de conhecimento público, cujas fontes primárias são instituições autônomas, públicas ou privadas. O objetivo é organizar informações de conhecimento público para ampliar o entendimento sobre a economia brasileira. O conteúdo deste material é meramente informativo, não possuindo caráter prospectivo, nem delimitando as ações de política econômica adotadas pelo Ministério da Economia

SECRETARIA DE
POLÍTICA ECONÔMICA

MINISTÉRIO DA
ECONOMIA



Transações Correntes

(Valores mensais e acumulados no ano – US\$ milhões)

	Mês		Ac. no Ano		Projeção
	out-20	out-21	2020	2021	2021*
TRANSAÇÕES CORRENTES	-1.152	-4.464	-13.571	-15.783	-21.000
Balança comercial (bens)	3.683	1.303	32.624	35.942	43.000
Exportações	17.805	22.764	174.585	238.534	256.000
Importações	14.122	21.461	141.961	202.592	186.000
Serviços	-1.675	-1.468	-17.443	-13.619	-17.000
Receitas	2.191	2.758	23.196	26.906	
Despesas	3.867	4.226	40.639	40.525	
Renda Primária	-3.310	-4.596	-30.756	-40.916	-49.000
Receitas	2.184	2.347	16.006	25.235	
Despesas	5.494	6.943	46.762	66.151	
Renda Secundária	150	298	2.004	2.809	
Receitas	431	473	4.094	4.763	
Despesas	281	175	2.090	1.954	

Fonte: BC

Elaboração: SPE/ME

Observação: para 2021*, projeções do BCB - Relatório de Inflação (Set/21).

Os informativos econômicos da Secretaria de Política Econômica (SPE) são elaborados a partir de dados de conhecimento público, cujas fontes primárias são instituições autônomas, públicas ou privadas. O objetivo é organizar informações de conhecimento público para ampliar o entendimento sobre a economia brasileira. O conteúdo deste material é meramente informativo, não possuindo caráter prospectivo, nem delimitando as ações de política econômica adotadas pelo Ministério da Economia

SECRETARIA DE
POLÍTICA ECONÔMICA

MINISTÉRIO DA
ECONOMIA



Transações Correntes

(Valores anuais – US\$ milhões)

	2016	2017	2018	2019	2020	2021*
TRANSAÇÕES CORRENTES	-24.475	-22.033	-51.457	-65.030	-24.492	-26.704
Balança comercial (bens)	44.544	57.325	43.373	26.547	32.370	35.688
Exportações	184.267	218.000	239.520	225.800	210.707	274.656
Importações	139.723	160.675	196.147	199.253	178.337	238.968
Serviços	-30.602	-38.324	-35.991	-35.489	-20.941	-17.117
Transportes	-3.885	-5.372	-6.421	-6.337	-3.247	-3.900
Viagens	-8.473	-13.192	-12.345	-11.599	-2.350	-1.809
Telecomunicação, computação e	-1.445	-1.800	-2.172	-2.827	-3.415	-3.613
Serviços de propriedade intelectual	-4.490	-4.760	-4.299	-4.605	-3.428	-4.390
Aluguel de equipamentos	-19.506	-18.245	-15.778	-14.550	-11.925	-7.439
Outros serviços de negócios	9.528	7.311	6.428	5.886	4.164	4.382
Demais	-2.331	-2.266	-1.404	-1.457	-740	-348
Renda Primária	-41.543	-43.170	-58.824	-57.272	-38.264	-48.424
Juros (saldo)	-22.928	-27.627	-22.533	-25.548	-21.558	-21.265
Lucros e Dividendos (saldo)	-18.905	-15.827	-36.539	-31.919	-16.823	-27.251
Salário e ordenado	290	284	248	195	118	91
Renda Secundária	3.126	2.135	-15	1.184	2.344	3.149
Memo: Transações Correntes (% do PIB)	-1,36	-1,07	-2,69	-3,46	-1,70	-1,66

Fonte: BC

Elaboração: SPE/ME

2021* = Ac. 12m até setembro/21.

Os informativos econômicos da Secretaria de Política Econômica (SPE) são elaborados a partir de dados de conhecimento público, cujas fontes primárias são instituições autônomas, públicas ou privadas. O objetivo é organizar informações de conhecimento público para ampliar o entendimento sobre a economia brasileira. O conteúdo deste material é meramente informativo, não possuindo caráter prospectivo, nem delimitando as ações de política econômica adotadas pelo Ministério da Economia

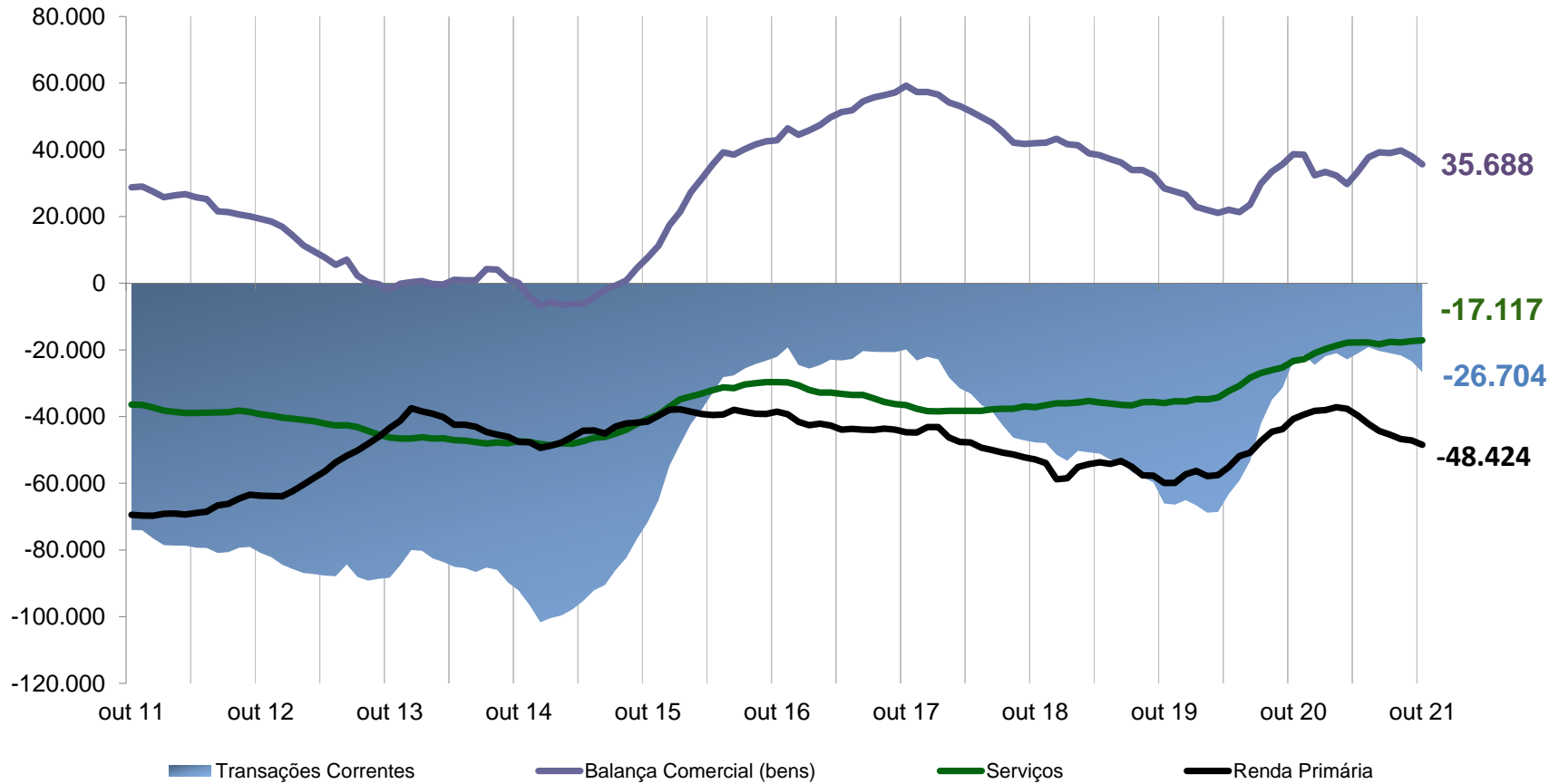
SECRETARIA DE
POLÍTICA ECONÔMICA

MINISTÉRIO DA
ECONOMIA



Transações correntes - Componentes

(Saldos acumulados em 12 meses - US\$ milhões)



Fonte: BC

Elaboração: SPE/ME

Os informativos econômicos da Secretaria de Política Econômica (SPE) são elaborados a partir de dados de conhecimento público, cujas fontes primárias são instituições autônomas, públicas ou privadas. O objetivo é organizar informações de conhecimento público para ampliar o entendimento sobre a economia brasileira. O conteúdo deste material é meramente informativo, não possuindo caráter prospectivo, nem delimitando as ações de política econômica adotadas pelo Ministério da Economia

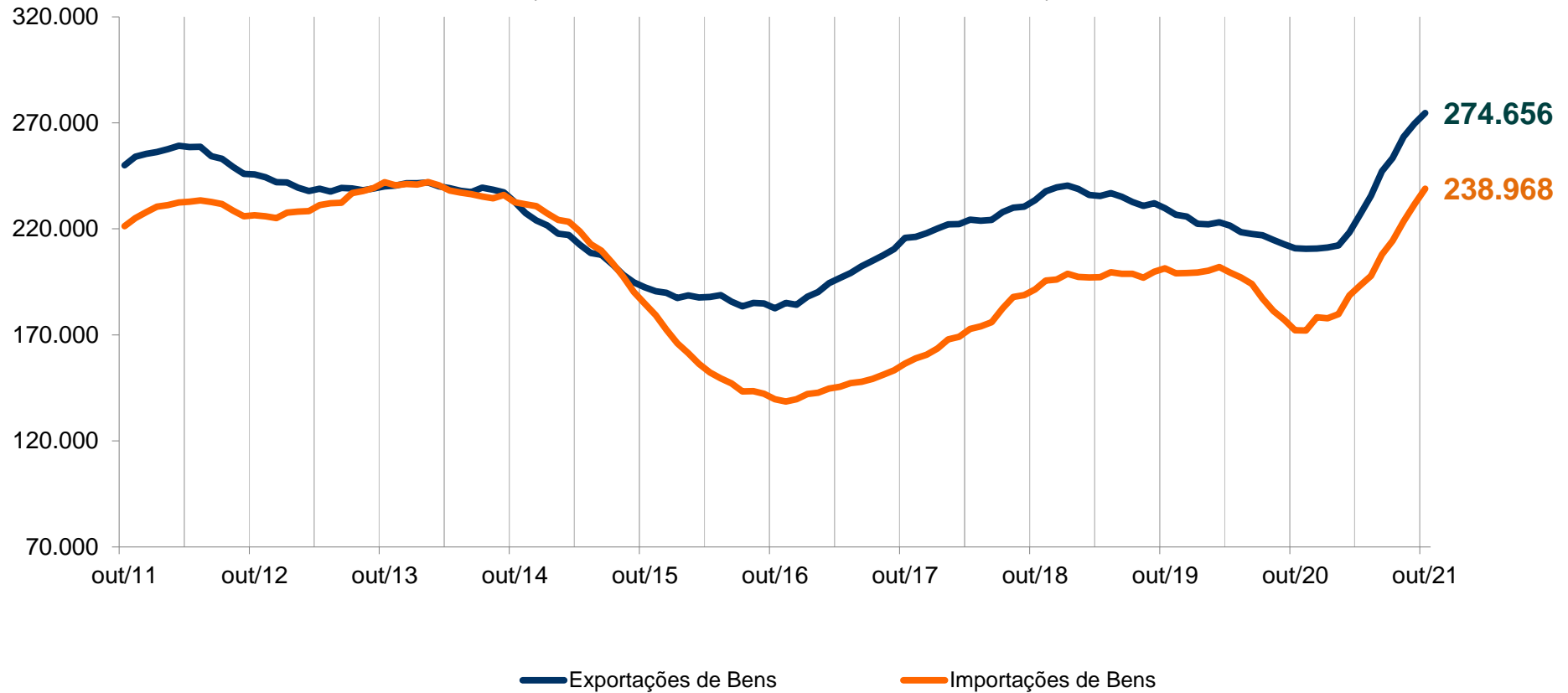
SECRETARIA DE
POLÍTICA ECONÔMICA

MINISTÉRIO DA
ECONOMIA



Balança Comercial (bens)

(Valores acumulados em 12 meses - US\$ milhões)



Fonte: BC

Elaboração: SPE/ME

Os informativos econômicos da Secretaria de Política Econômica (SPE) são elaborados a partir de dados de conhecimento público, cujas fontes primárias são instituições autônomas, públicas ou privadas. O objetivo é organizar informações de conhecimento público para ampliar o entendimento sobre a economia brasileira. O conteúdo deste material é meramente informativo, não possuindo caráter prospectivo, nem delimitando as ações de política econômica adotadas pelo Ministério da Economia

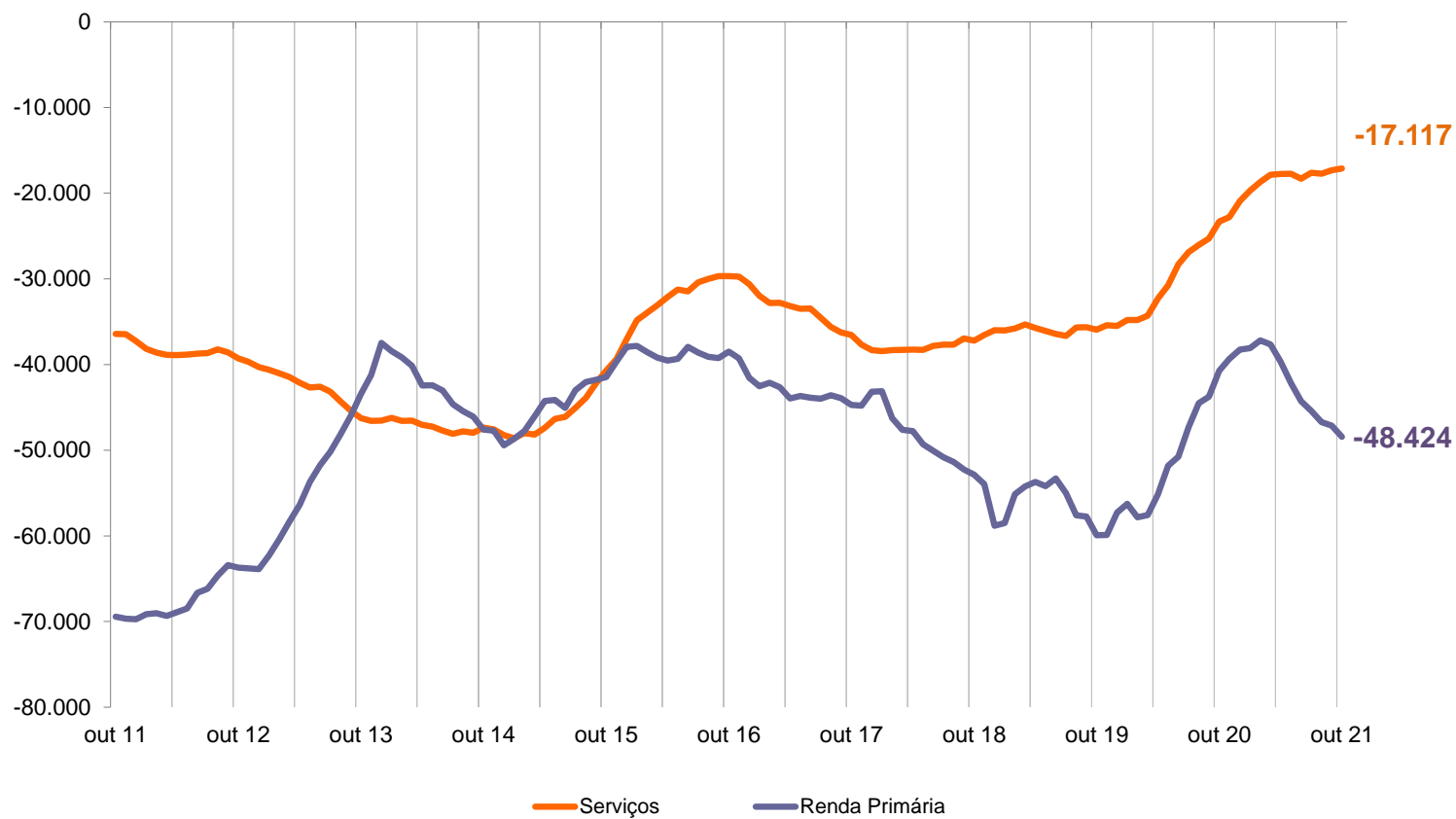
SECRETARIA DE
POLÍTICA ECONÔMICA

MINISTÉRIO DA
ECONOMIA



Serviços e Renda Primária

(Saldos acumulados em 12 meses - US\$ milhões)



Fonte: BC

Elaboração: SPE/ME

Os informativos econômicos da Secretaria de Política Econômica (SPE) são elaborados a partir de dados de conhecimento público, cujas fontes primárias são instituições autônomas, públicas ou privadas. O objetivo é organizar informações de conhecimento público para ampliar o entendimento sobre a economia brasileira. O conteúdo deste material é meramente informativo, não possuindo caráter prospectivo, nem delimitando as ações de política econômica adotadas pelo Ministério da Economia

SECRETARIA DE
POLÍTICA ECONÔMICA

MINISTÉRIO DA
ECONOMIA



Transações correntes: Serviços selecionados

(Valores mensais e acumulados no ano - US\$ milhões)

	Mês		Ac. no Ano	
	out-20	out-21	2020	2021
Serviços	-1.675	-1.468	-17.443	-13.619
Transportes	-194	-536	-2.636	-3.290
Viagens	-103	-265	-2.132	-1.591
Telecomunicação, computação e informações	-319	-272	-2.665	-2.863
Serviços de propriedade intelectual	-181	-268	-2.794	-3.757
Aluguel de equipamentos	-845	-602	-10.232	-5.746
Outros serviços de negócios	-40	453	3.586	3.804
Demais	6	22	-570	-177

Fonte: BC

Elaboração: SPE/ME

Os informativos econômicos da Secretaria de Política Econômica (SPE) são elaborados a partir de dados de conhecimento público, cujas fontes primárias são instituições autônomas, públicas ou privadas. O objetivo é organizar informações de conhecimento público para ampliar o entendimento sobre a economia brasileira. O conteúdo deste material é meramente informativo, não possuindo caráter prospectivo, nem delimitando as ações de política econômica adotadas pelo Ministério da Economia

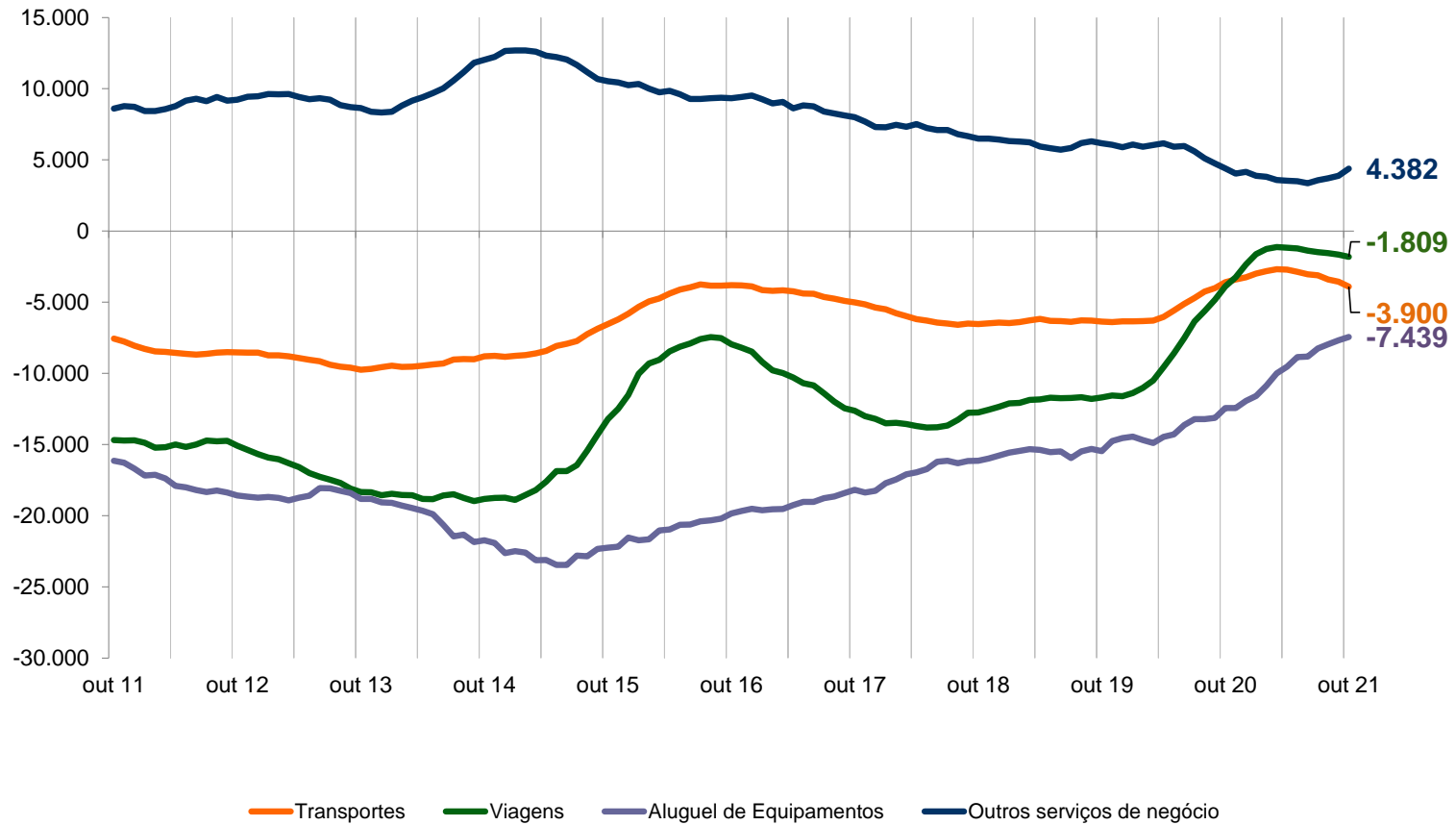
SECRETARIA DE
POLÍTICA ECONÔMICA

MINISTÉRIO DA
ECONOMIA



Serviços Seleccionados

(Saldos acumulados em 12 meses - US\$ milhões)



Fonte: BC

Elaboração: SPE/ME

Os informativos econômicos da Secretaria de Política Econômica (SPE) são elaborados a partir de dados de conhecimento público, cujas fontes primárias são instituições autônomas, públicas ou privadas. O objetivo é organizar informações de conhecimento público para ampliar o entendimento sobre a economia brasileira. O conteúdo deste material é meramente informativo, não possuindo caráter prospectivo, nem delimitando as ações de política econômica adotadas pelo Ministério da Economia

SECRETARIA DE
POLÍTICA ECONÔMICA

MINISTÉRIO DA
ECONOMIA



Transações Correntes: Renda Primária

(Valores mensais e acumulados no ano– US\$ milhões)

	Mês		Ac. no Ano	
	out-20	out-21	2020	2021
Renda Primária	-3.310	-4.596	-30.756	-40.916
Renda de investimento direto	-2.465	-2.003	-20.465	-25.102
Renda de investimento em carteira	-667	-2.565	-9.744	-15.650
Renda de outros investimentos (inclui juros)	-611	-458	-5.459	-4.373
Salários e ordenados	8	7	105	79
Memo:				
Juros	-975	-889	-17.904	-17.610
Receita	585	542	5.704	4.974
Despesa	1.560	1.431	23.608	22.584
Lucros e dividendos	-2.343	-3.715	-12.957	-23.384
Receita	1.580	1.786	10.084	20.047
Despesa	3.923	5.500	23.041	43.432

Fonte: BC

Elaboração: SPE/ME

Os informativos econômicos da Secretaria de Política Econômica (SPE) são elaborados a partir de dados de conhecimento público, cujas fontes primárias são instituições autônomas, públicas ou privadas. O objetivo é organizar informações de conhecimento público para ampliar o entendimento sobre a economia brasileira. O conteúdo deste material é meramente informativo, não possuindo caráter prospectivo, nem delimitando as ações de política econômica adotadas pelo Ministério da Economia

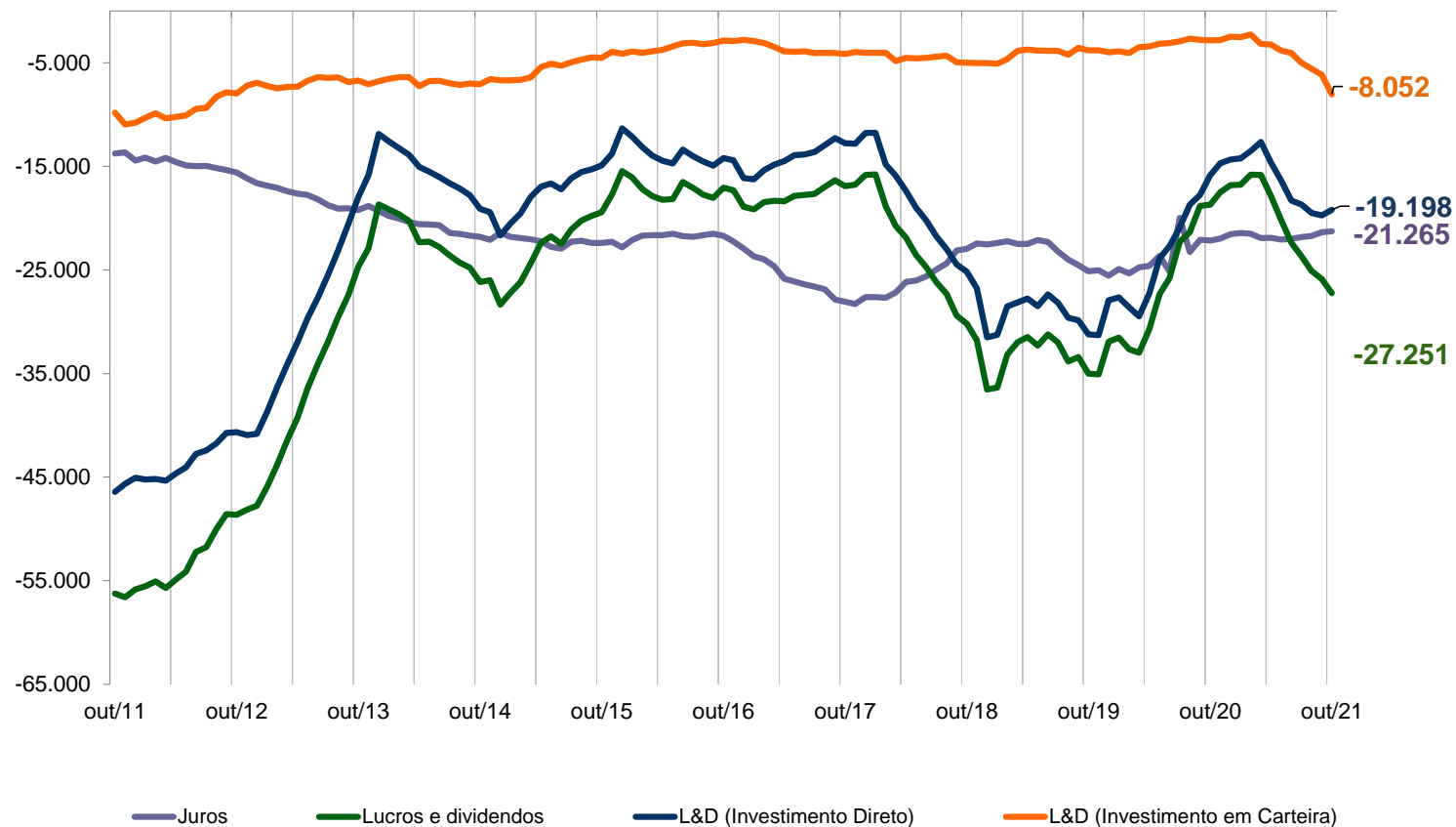
SECRETARIA DE
POLÍTICA ECONÔMICA

MINISTÉRIO DA
ECONOMIA



Renda Primária (Juros, lucros e dividendos)

(Saldos acumulados em 12 meses - US\$ milhões)



Fonte: BC

Elaboração: SPE/ME

Os informativos econômicos da Secretaria de Política Econômica (SPE) são elaborados a partir de dados de conhecimento público, cujas fontes primárias são instituições autônomas, públicas ou privadas. O objetivo é organizar informações de conhecimento público para ampliar o entendimento sobre a economia brasileira. O conteúdo deste material é meramente informativo, não possuindo caráter prospectivo, nem delimitando as ações de política econômica adotadas pelo Ministério da Economia

SECRETARIA DE
POLÍTICA ECONÔMICA

MINISTÉRIO DA
ECONOMIA



Contas Capital e Financeira

(Valores mensais e acumulados no ano– US\$ milhões)

	Mês		Ac. no Ano	
	out-20	out-21	2020	2021
CONTA CAPITAL	33	16	346	187
CONTA FINANCEIRA	-474	-4.746	-7.882	-17.218
Investimento Direto	-212	-138	-39.988	-23.806
Investimentos diretos no exterior	2.924	2.355	-5.636	21.982
Investimentos diretos no país	3.136	2.493	34.352	45.788
Investimento em Carteira	-5.119	-2.050	27.996	-4.299
Investimento em carteira (ativos)	217	-729	9.411	18.041
Ações e fundos de investimento	549	-868	9.296	15.021
Títulos de renda fixa LP e CP	-332	139	115	3.020
Investimento em carteira (passivos)	5.336	1.321	-18.585	22.340
Ações e fundos de investimento	2.909	655	-14.706	5.779
Títulos de renda fixa LP e CP	2.427	665	-3.879	16.561
Derivativos	193	-224	5.688	-986
Ativos	-1.322	-1.833	-20.911	-14.436
Passivos	-1.516	-1.609	-26.599	-13.450
Outros Investimentos	5.729	-2.138	10.655	-6.950
Ativos	1.268	94	-1.827	26.946
Observação: para , projeções do BCB -	-4.462	2.233	-12.482	33.896
Ativos de Reserva	-1.066	-197	-12.234	18.824

Fonte: BC

Elaboração: SPE/ME

Os informativos econômicos da Secretaria de Política Econômica (SPE) são elaborados a partir de dados de conhecimento público, cujas fontes primárias são instituições autônomas, públicas ou privadas. O objetivo é organizar informações de conhecimento público para ampliar o entendimento sobre a economia brasileira. O conteúdo deste material é meramente informativo, não possuindo caráter prospectivo, nem delimitando as ações de política econômica adotadas pelo Ministério da Economia

SECRETARIA DE
POLÍTICA ECONÔMICA

MINISTÉRIO DA
ECONOMIA



Investimentos Estrangeiros

(Valores líquidos anuais – US\$ milhões)

	2016	2017	2018	2019	2020	2021*
Investimento direto no país	74.295	68.885	78.163	69.174	37.786	49.223
Memo: NFE = Déficit em TC - IDP	-49.819	-46.852	-26.706	-4.145	-13.295	-22.518
Investimento em carteira (passivos)	-20.632	-5.353	-6.403	-10.221	-1.880	39.044
Ações e fundos de investimento	37.671	7.174	5.602	11.636	-5.206	15.279
Títulos de renda fixa	33.977	17.218	17.627	30.131	3.326	23.766
Derivativos (passivos)	-12.905	-8.858	-14.832	-29.625	-28.414	-15.265
Outros investimentos (passivos)	2.042	-9.209	-1.676	10.275	-20.826	25.552
Empréstimos	-7.445	-10.250	-4.305	12.114	-17.475	1.811
Banco Central	0	0	0	0	0	0
Créditos comerciais e adiantamentos (1)	9.837	3.838	5.825	771	-3.930	7.772
Demais (2)	-350	-2.797	-3.195	-2.611	579	15.969

Fonte: BC

Elaboração: SPE/ME

* Acumulado dos últimos doze meses

(1) Inclui crédito comercial de fornecedores de CP e de LP e crédito comercial de compradores.

(2) Inclui empréstimos de Organismos, Agências, empréstimos diretos de curto prazo, moeda e depósitos e outros passivos.

Os informativos econômicos da Secretaria de Política Econômica (SPE) são elaborados a partir de dados de conhecimento público, cujas fontes primárias são instituições autônomas, públicas ou privadas. O objetivo é organizar informações de conhecimento público para ampliar o entendimento sobre a economia brasileira. O conteúdo deste material é meramente informativo, não possuindo caráter prospectivo, nem delimitando as ações de política econômica adotadas pelo Ministério da Economia

SECRETARIA DE
POLÍTICA ECONÔMICA

MINISTÉRIO DA
ECONOMIA



Investimento Direto no País(IDP)

(Valores mensais e acumulados no ano – US\$ milhões)

	Mês		Ac. no Ano	
	out-20	out-21	2020	2021
Investimento direto no país	3.136	2.493	34.352	45.788
Participação no capital (passivos)	4.166	3.040	28.052	44.033
Ingressos	4.431	3.812	31.645	49.229
Saídas	265	773	3.593	5.196
Operações intercompanhia (passivos)	-1.030	-547	6.300	1.755
Créditos recebidos do exterior	5.675	3.923	68.647	65.026
Amortizações pagas ao exterior	6.704	4.470	62.347	63.271
Necessidade de Financiamento Externo (NFE)	-1.985	1.971	-20.781	-30.005

Fonte: BC

Elaboração: SPE/ME

NFE = Déficit em transações correntes - IDP

Os informativos econômicos da Secretaria de Política Econômica (SPE) são elaborados a partir de dados de conhecimento público, cujas fontes primárias são instituições autônomas, públicas ou privadas. O objetivo é organizar informações de conhecimento público para ampliar o entendimento sobre a economia brasileira. O conteúdo deste material é meramente informativo, não possuindo caráter prospectivo, nem delimitando as ações de política econômica adotadas pelo Ministério da Economia

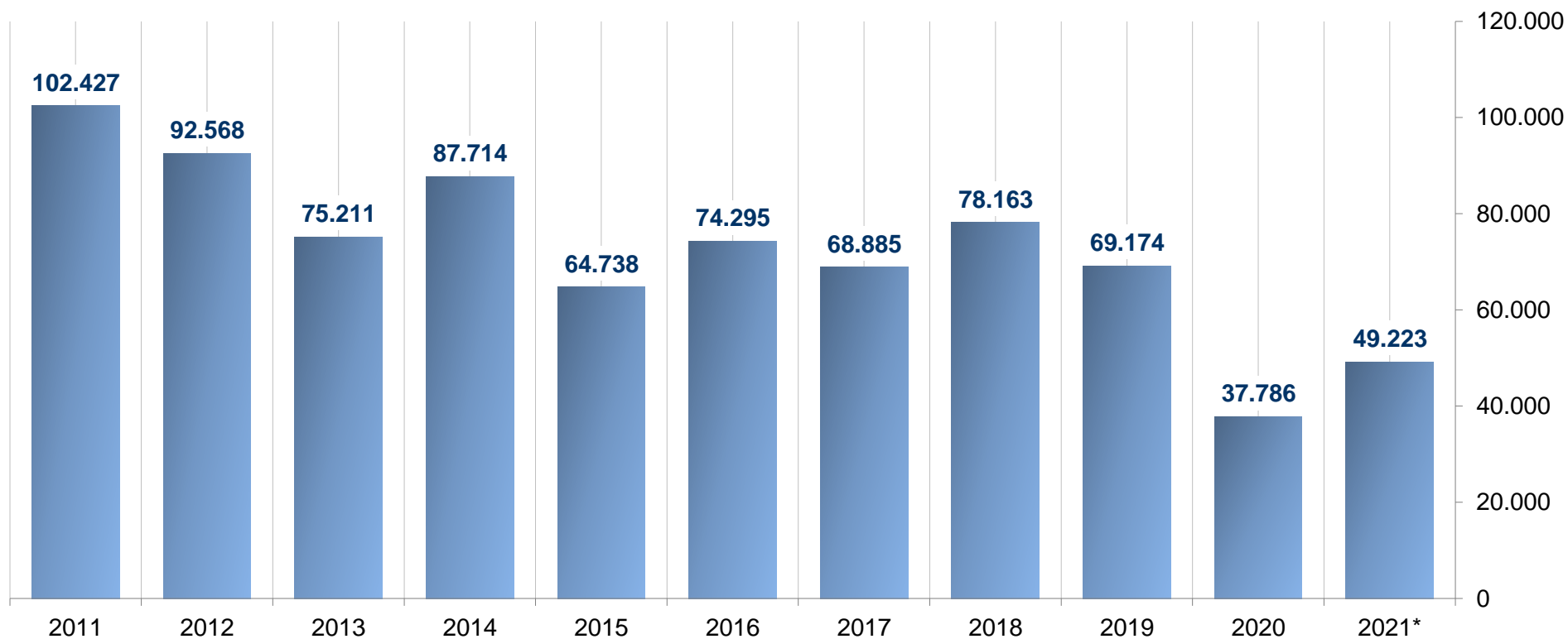
SECRETARIA DE
POLÍTICA ECONÔMICA

MINISTÉRIO DA
ECONOMIA



Investimento Direto no País

(Valores líquidos anuais - US\$ milhões)



Fonte: BC

* Acumulado dos últimos doze meses

Elaboração: SPE/ME

Os informativos econômicos da Secretaria de Política Econômica (SPE) são elaborados a partir de dados de conhecimento público, cujas fontes primárias são instituições autônomas, públicas ou privadas. O objetivo é organizar informações de conhecimento público para ampliar o entendimento sobre a economia brasileira. O conteúdo deste material é meramente informativo, não possuindo caráter prospectivo, nem delimitando as ações de política econômica adotadas pelo Ministério da Economia

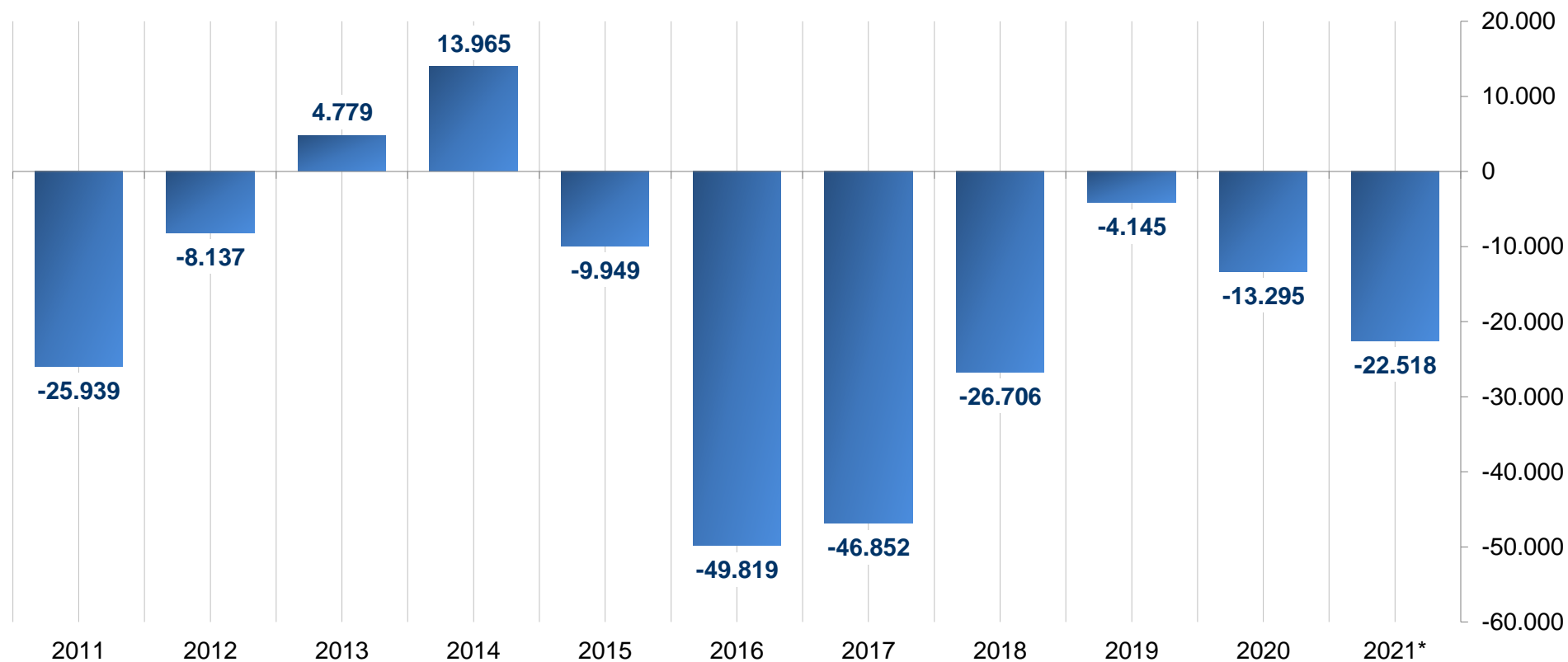
SECRETARIA DE
POLÍTICA ECONÔMICA

MINISTÉRIO DA
ECONOMIA



Necessidade de Financiamento Externo

(Valores líquidos anuais - US\$ milhões)



Fonte: BC

* Acumulado dos últimos doze meses

Elaboração: SPE/ME

Os informativos econômicos da Secretaria de Política Econômica (SPE) são elaborados a partir de dados de conhecimento público, cujas fontes primárias são instituições autônomas, públicas ou privadas. O objetivo é organizar informações de conhecimento público para ampliar o entendimento sobre a economia brasileira. O conteúdo deste material é meramente informativo, não possuindo caráter prospectivo, nem delimitando as ações de política econômica adotadas pelo Ministério da Economia

SECRETARIA DE
POLÍTICA ECONÔMICA

MINISTÉRIO DA
ECONOMIA



Investimento em carteira (passivos)

(Valores mensais e acumulados do ano – US\$ milhões)

	Mês		Ac. no Ano	
	out-20	out-21	2020	2021
Investimentos em carteira (passivos)	5.336	1.321	-18.585	22.340
Ações	2.759	796	-14.371	6.219
No país	2.651	796	-16.985	8.094
No exterior	108	0	2.614	-1.875
Fundos de Investimento	150	-141	-335	-441
Títulos de renda fixa	2.427	665	-3.879	16.561
No mercado doméstico	2.671	802	-3.944	16.851
No mercado internacional	-244	-137	65	-290

Fonte: BC

Elaboração: SPE/ME

Os informativos econômicos da Secretaria de Política Econômica (SPE) são elaborados a partir de dados de conhecimento público, cujas fontes primárias são instituições autônomas, públicas ou privadas. O objetivo é organizar informações de conhecimento público para ampliar o entendimento sobre a economia brasileira. O conteúdo deste material é meramente informativo, não possuindo caráter prospectivo, nem delimitando as ações de política econômica adotadas pelo Ministério da Economia

SECRETARIA DE
POLÍTICA ECONÔMICA

MINISTÉRIO DA
ECONOMIA



Investimento em carteira (passivos)

(Valores mensais e acumulados do ano – US\$ milhões)

	Mês		Ac. no Ano	
	out-20	out-21	2020	2021
Investimentos (Ativos)	2.021	-309	-31.197	71.357
Investimento direto no exterior	2.924	2.355	-5.636	21.982
Investimento em carteira (ativos)	217	-729	9.411	18.041
Ações e fundos de investimento	549	-868	9.296	15.021
Títulos de renda fixa	-332	139	115	3.020
Derivativos	-1.322	-1.833	-20.911	-14.436
Outros investimentos (ativos)	1.268	94	-1.827	26.946
Dos quais: depósitos de bancos	-413	-2.605	940	2.197
Ativos de Reserva	-1.066	-197	-12.234	18.824

Fonte: BC

Elaboração: SPE/ME

Os informativos econômicos da Secretaria de Política Econômica (SPE) são elaborados a partir de dados de conhecimento público, cujas fontes primárias são instituições autônomas, públicas ou privadas. O objetivo é organizar informações de conhecimento público para ampliar o entendimento sobre a economia brasileira. O conteúdo deste material é meramente informativo, não possuindo caráter prospectivo, nem delimitando as ações de política econômica adotadas pelo Ministério da Economia

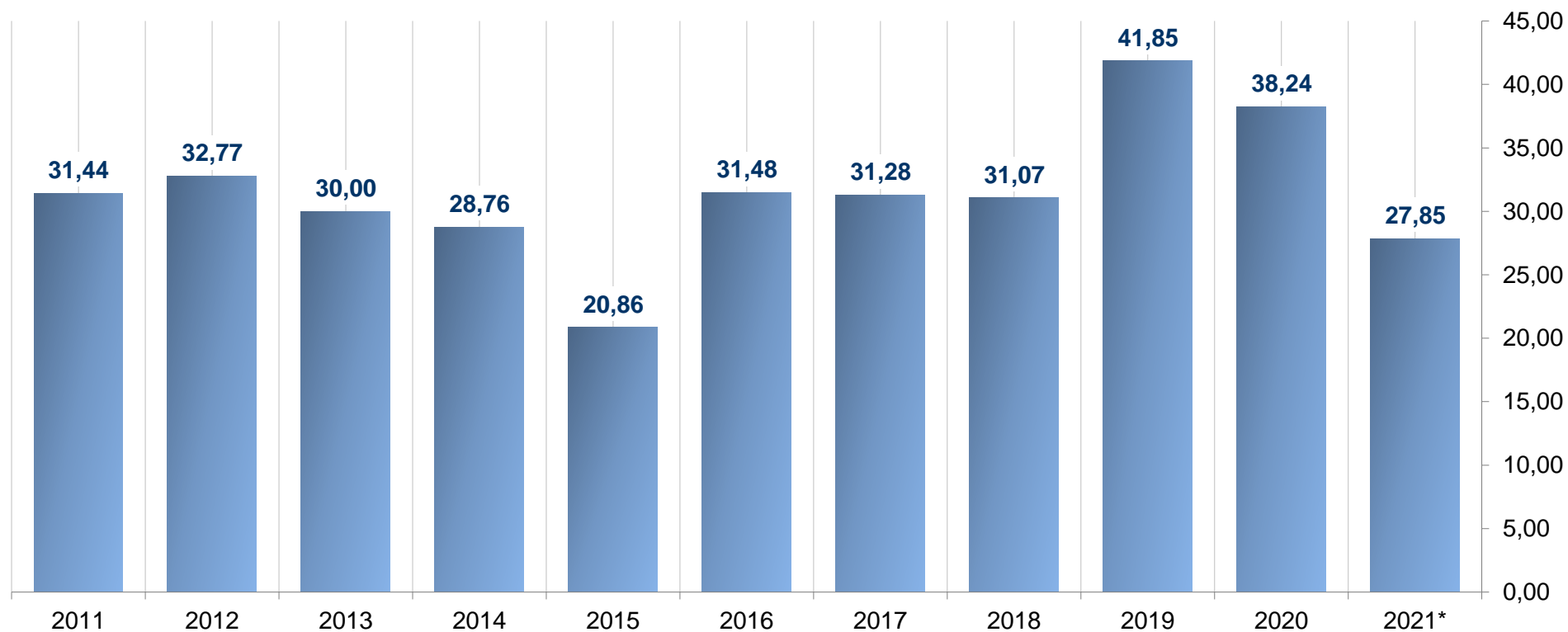
SECRETARIA DE
POLÍTICA ECONÔMICA

MINISTÉRIO DA
ECONOMIA



Posição Internacional de Investimento

(Passivo externo líquido (% do PIB))



Fonte: BC

* Posição de outubro/21.

Elaboração: SPE/ME

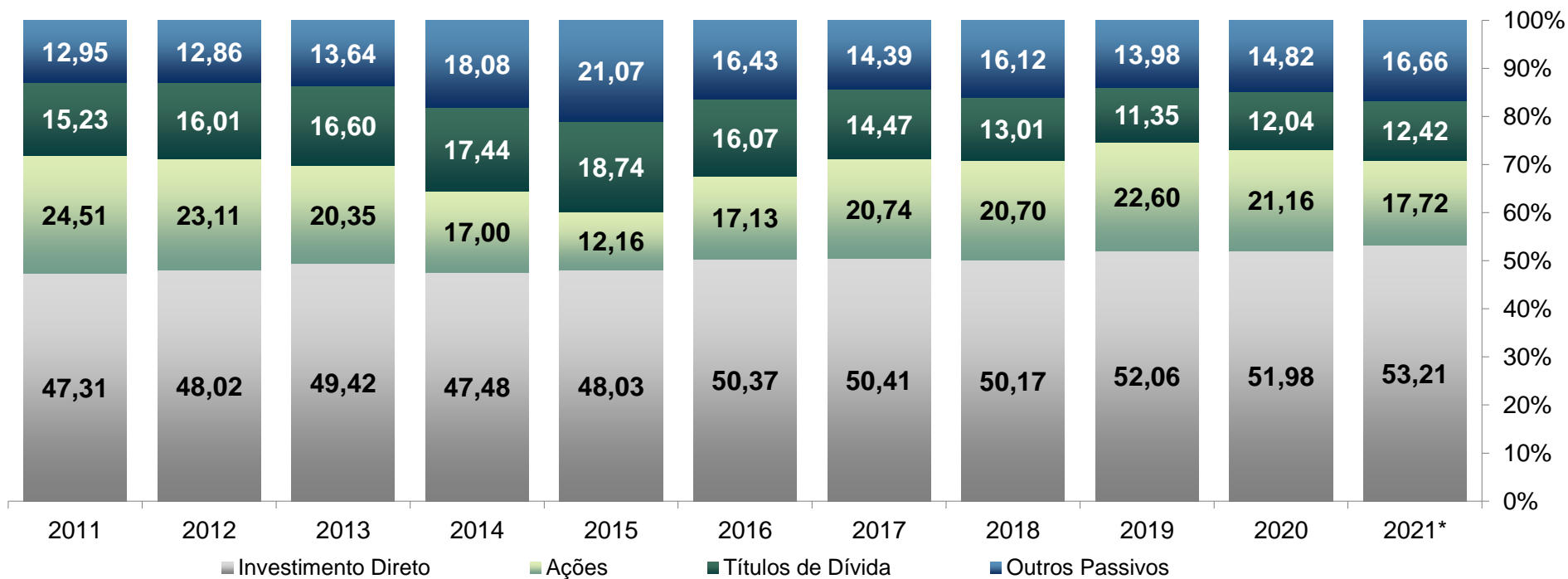
Os informativos econômicos da Secretaria de Política Econômica (SPE) são elaborados a partir de dados de conhecimento público, cujas fontes primárias são instituições autônomas, públicas ou privadas. O objetivo é organizar informações de conhecimento público para ampliar o entendimento sobre a economia brasileira. O conteúdo deste material é meramente informativo, não possuindo caráter prospectivo, nem delimitando as ações de política econômica adotadas pelo Ministério da Economia

SECRETARIA DE
POLÍTICA ECONÔMICA

MINISTÉRIO DA
ECONOMIA



Composição do Passivo Externo



Fonte: BC

* Posição de outubro/21.

Elaboração: SPE/ME

Os informativos econômicos da Secretaria de Política Econômica (SPE) são elaborados a partir de dados de conhecimento público, cujas fontes primárias são instituições autônomas, públicas ou privadas. O objetivo é organizar informações de conhecimento público para ampliar o entendimento sobre a economia brasileira. O conteúdo deste material é meramente informativo, não possuindo caráter prospectivo, nem delimitando as ações de política econômica adotadas pelo Ministério da Economia

SECRETARIA DE
POLÍTICA ECONÔMICA

MINISTÉRIO DA
ECONOMIA



Dívida Externa

US\$ milhões

	2018	2019	2020	2021 ¹
Dívida Externa Bruta (DEB)* (US\$ milhões)	320.612	322.985	310.807	319.446
Pública (Part. %)	40,3	38,3	39,9	41,2
Privado** (Part. %)	59,7	61,7	60,1	58,8
Curto Prazo (Part. %)	20,8	24,5	22,2	21,4
Longo Prazo (Part. %)	79,2	75,5	77,8	78,6
DEB / PIB (12 meses)	17,0	17,2	21,5	19,8
Reservas Internacionais / Dívida Ext. Bruta (%)	116,9	110,5	114,4	115,2
Reservas Internacionais / dívida curto prazo venc. Residual (%)	331,9	301,0	319,2	345,7
Dívida Ext. Líq. (DEL)*** (US\$ milhões)	-67.367	-49.514	-61.553	-64.573
DEL / PIB (12 meses)	-3,6	-2,6	-4,3	-4,0
DEL / Exportações (12 m)	-24,5	-19,0	-25,7	-21,0

Fonte: BC

Elaboração: SPE/ME

¹ Posição de outubro/21.

(*) Exclui Empréstimos Intercompanhias.

(**) Inclui Setor Público Financeiro.

(***) Dívida Externa Bruta menos Reservas internacionais, Créditos brasileiros no exterior e Haveres de bancos comerciais.

Os informativos econômicos da Secretaria de Política Econômica (SPE) são elaborados a partir de dados de conhecimento público, cujas fontes primárias são instituições autônomas, públicas ou privadas. O objetivo é organizar informações de conhecimento público para ampliar o entendimento sobre a economia brasileira. O conteúdo deste material é meramente informativo, não possuindo caráter prospectivo, nem delimitando as ações de política econômica adotadas pelo Ministério da Economia

SECRETARIA DE
POLÍTICA ECONÔMICA

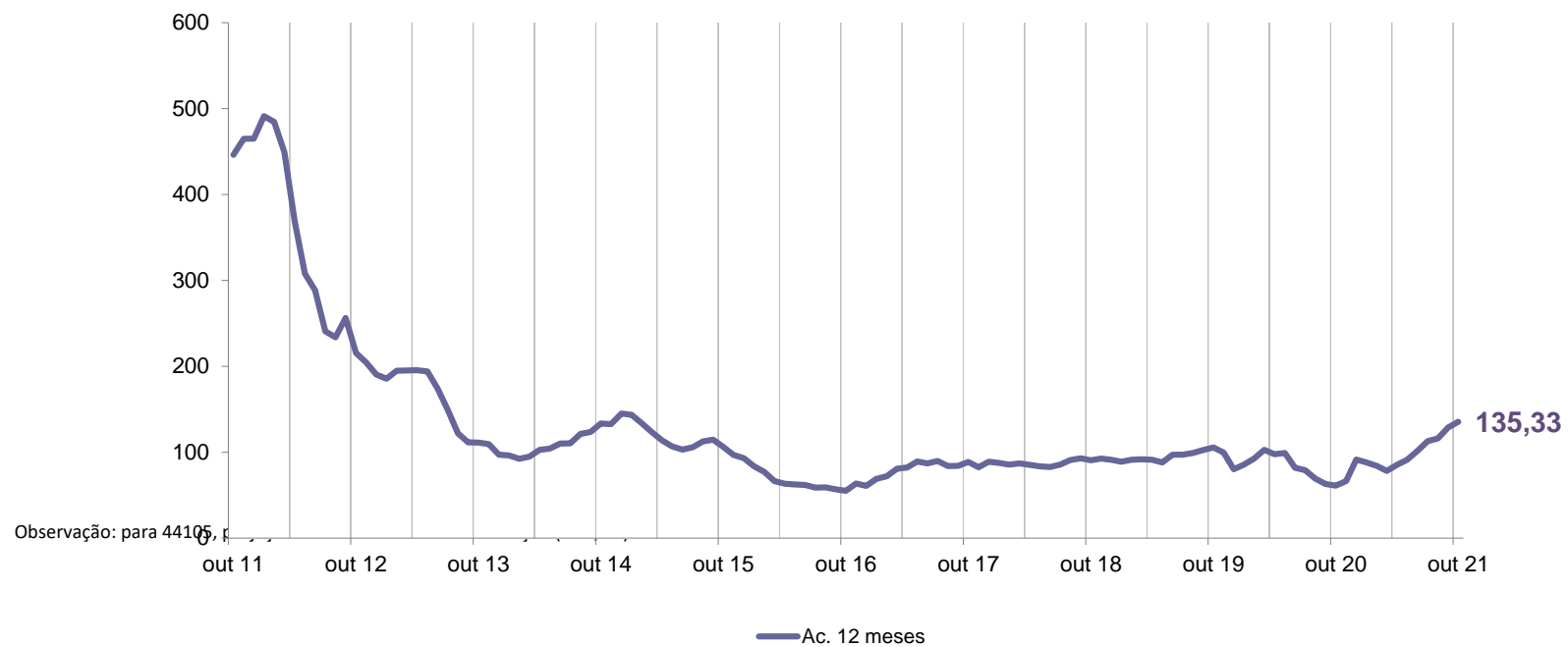
MINISTÉRIO DA
ECONOMIA



Taxa de rolagem

Empréstimos diretos e papéis de curto e longo prazos

	Mês		Ac. no Ano	
	out-20	out-21	2020	2021
Taxa de rolagem de Notes e Commercial Papers de LP e CP e de empréstimos de Diretos de LP	86,37	165,67	76,89	126,75



Fonte: BC

Elaboração: SPE/ME

Os informativos econômicos da Secretaria de Política Econômica (SPE) são elaborados a partir de dados de conhecimento público, cujas fontes primárias são instituições autônomas, públicas ou privadas. O objetivo é organizar informações de conhecimento público para ampliar o entendimento sobre a economia brasileira. O conteúdo deste material é meramente informativo, não possuindo caráter prospectivo, nem delimitando as ações de política econômica adotadas pelo Ministério da Economia

SECRETARIA DE
POLÍTICA ECONÔMICA

MINISTÉRIO DA
ECONOMIA





Ministério da Economia

SECRETARIA DE
POLÍTICA ECONÔMICA

MINISTÉRIO DA
ECONOMIA



PÁTRIA AMADA
BRASIL
GOVERNO FEDERAL