



MINISTÉRIO DA ECONOMIA

# Balanço de Pagamentos

Maio/2021

25 de junho de 2021

Os informativos econômicos da Secretaria de Política Econômica (SPE) são elaborados a partir de dados de conhecimento público, cujas fontes primárias são instituições autônomas, públicas ou privadas. O objetivo é organizar informações de conhecimento público para ampliar o entendimento sobre a economia brasileira. O conteúdo deste material é meramente informativo, não possuindo caráter prospectivo, nem delimitando as ações de política econômica adotadas pelo Ministério da Economia



Secretaria  
de Política  
Econômica

Secretaria Especial  
de Fazenda

Ministério  
da Economia

## Resumo dos resultados

---

- Em maio de 2021, o superávit em Transações Correntes foi de US\$ 3,8 bilhões, resultado superior ao observado em maio de 2020 (US\$ -0,5 bilhões).
- No acumulado dos últimos doze meses, o déficit está em US\$ 8,4 bilhões, equivalente a 0,6% do PIB.
- Desagregando o saldo em Transações Correntes no mês, temos:
  - a Balança Comercial foi positiva em US\$ 8,1 bilhões (ante US\$ 3,2 bilhões em maio/20);
  - a conta de Serviços foi deficitária em US\$ 1,6 bilhão (US\$ -1,5 bilhão em maio/20), em função de Aluguel de Equipamentos (US\$ -0,5 bilhão) e de Serviços de propriedade intelectual (US\$ -0,4 bilhão); ;
  - a conta de Renda Primária teve déficit de 2,9 bilhões (ante US\$ -2,3 bilhões em maio/20);
  - as Rendas Secundárias registraram ingressos líquidos de US\$ 247 milhões. Em maio do ano anterior o saldo foi de US\$ 204 milhões.

## Resumo dos resultados

---

- A Conta Financeira apresentou superávit (concessões líquidas) de US\$ 4,1 bilhões, ante déficit de US\$ 0,1 bilhão em maio/20.
- Os Investimentos Diretos no País (IDP) apresentaram ingressos líquidos de US\$ 1,2 bilhão no mês (US\$ 3,1 bilhões em maio/20), sendo entradas de US\$ 1,8 bilhão em Participação no Capital e saídas de US\$ 0,6 bilhão em Operações Intercompanhia.
- No acumulado em doze meses, os ingressos líquidos de IDP somam US\$ 39,3 bilhões (2,6% do PIB).
- Os passivos em Investimentos em Carteira apresentaram ingressos líquidos de US\$ 4,9 bilhões no mês (US\$ -1,6 bilhão em maio/20), sendo entradas de US\$ 2,5 bilhões em Títulos de Renda Fixa, US\$ 2,2 bilhões em Ações e US\$ 0,2 bilhão em Fundos de Investimento.
- As Reservas Internacionais totalizaram US\$ 353,4 bilhões.
- A Dívida Externa Bruta está estimada em US\$ 298,8 bilhões (19,7% do PIB).

## Resultado do Balanço de Pagamentos

(Valores mensais e acumulados no ano – US\$ milhões)

	Mês		Ac. no Ano		Projeção
	mai-20	mai-21	2020	2021	2021*
<b>TRANSAÇÕES CORRENTES</b>	<b>-519</b>	<b>3.840</b>	<b>-21.921</b>	<b>-6.213</b>	<b>3.000</b>
Balança Comercial (bens)	3.154	8.129	7.215	13.200	70.000
Serviços	-1.527	-1.646	-9.124	-6.369	-19.000
Renda Primária	-2.348	-2.890	-20.937	-14.584	-51.000
Renda Secundária	204	247	925	1.540	0
<b>CONTA FINANCEIRA – captações líquidas (-):</b>	<b>-75</b>	<b>4.143</b>	<b>-20.563</b>	<b>-7.176</b>	<b>3.000</b>
Investimento Direto	-10.586	1.130	-36.305	-12.891	90.000
Investimento Direto no País (IDP)	3.080	1.229	17.333	22.482	60.000
Investimento em Carteira	1.946	-2.006	35.819	-1.725	
Outros Investimentos	778	4.092	5.695	5.903	
<b>ERROS E OMISSÕES</b>	<b>421</b>	<b>315</b>	<b>1.186</b>	<b>-1.026</b>	
<b>Memo:</b>					
Transações correntes (12M)/PIB (%)			-1,7	-0,6	0,3
IDP (12M)/PIB (%)			2,4	2,6	6,9

Fonte: BC

Elaboração: SPE/ME

Observação: para 2021\*, projeções do BCB - Relatório de Inflação (Jun/21).

Os informativos econômicos da Secretaria de Política Econômica (SPE) são elaborados a partir de dados de conhecimento público, cujas fontes primárias são instituições autônomas, públicas ou privadas. O objetivo é organizar informações de conhecimento público para ampliar o entendimento sobre a economia brasileira. O conteúdo deste material é meramente informativo, não possuindo caráter prospectivo, nem delimitando as ações de política econômica adotadas pelo Ministério da Economia



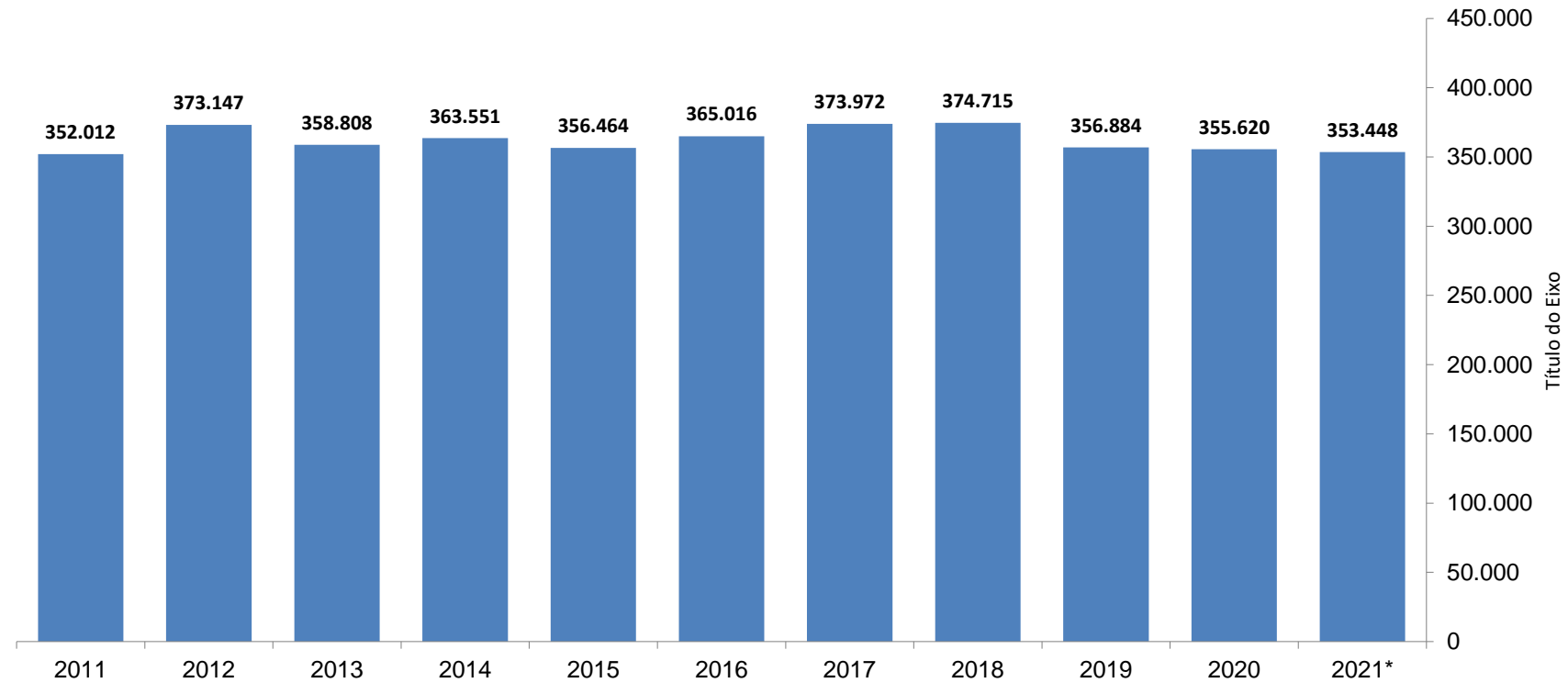
Secretaria  
de Política  
Econômica

Secretaria Especial  
de Fazenda

Ministério  
da Economia

## Reservas internacionais

Valores anuais - US\$ milhões



Fonte: BC

\* Posição de maio/21.

Elaboração: SPE/ME

Os informativos econômicos da Secretaria de Política Econômica (SPE) são elaborados a partir de dados de conhecimento público, cujas fontes primárias são instituições autônomas, públicas ou privadas. O objetivo é organizar informações de conhecimento público para ampliar o entendimento sobre a economia brasileira. O conteúdo deste material é meramente informativo, não possuindo caráter prospectivo, nem delimitando as ações de política econômica adotadas pelo Ministério da Economia



Secretaria  
de Política  
Econômica

Secretaria Especial  
de Fazenda

Ministério  
da Economia

## Transações Correntes

(Valores mensais e acumulados no ano – US\$ milhões)

	Mês		Ac. no Ano		Projeção
	mai-20	mai-21	2020	2021	2021*
<b>TRANSAÇÕES CORRENTES</b>	<b>-519</b>	<b>3.840</b>	<b>-21.921</b>	<b>-6.213</b>	<b>3.000</b>
<b>Balança comercial (bens)</b>	<b>3.154</b>	<b>8.129</b>	<b>7.215</b>	<b>13.200</b>	<b>70.000</b>
Exportações	17.582	27.152	83.809	109.467	256.000
Importações	14.428	19.023	76.593	96.267	186.000
<b>Serviços</b>	<b>-1.527</b>	<b>-1.646</b>	<b>-9.124</b>	<b>-6.369</b>	<b>-19.000</b>
Receitas	1.909	2.483	12.736	13.032	
Despesas	3.436	4.130	21.861	19.401	
<b>Renda Primária</b>	<b>-2.348</b>	<b>-2.890</b>	<b>-20.937</b>	<b>-14.584</b>	<b>-51.000</b>
Receitas	28	2.246	-753	10.604	
Despesas	2.376	5.135	20.184	25.188	
<b>Renda Secundária</b>	<b>204</b>	<b>247</b>	<b>925</b>	<b>1.540</b>	
Receitas	363	415	2.050	2.410	
Despesas	160	168	1.124	869	

Fonte: BC

Elaboração: SPE/ME

Observação: para 2021\*, projeções do BCB - Relatório de Inflação (Jun/21).

Os informativos econômicos da Secretaria de Política Econômica (SPE) são elaborados a partir de dados de conhecimento público, cujas fontes primárias são instituições autônomas, públicas ou privadas. O objetivo é organizar informações de conhecimento público para ampliar o entendimento sobre a economia brasileira. O conteúdo deste material é meramente informativo, não possuindo caráter prospectivo, nem delimitando as ações de política econômica adotadas pelo Ministério da Economia



Secretaria  
de Política  
Econômica

Secretaria Especial  
de Fazenda

Ministério  
da Economia

## Transações Correntes

(Valores anuais – US\$ milhões)

	2016	2017	2018	2019	2020	2021*
<b>TRANSAÇÕES CORRENTES</b>	<b>-24.475</b>	<b>-22.033</b>	<b>-51.460</b>	<b>-65.030</b>	<b>-24.074</b>	<b>-8.367</b>
<b>Balança comercial (bens)</b>	<b>44.544</b>	<b>57.325</b>	<b>43.376</b>	<b>26.547</b>	<b>32.370</b>	<b>38.354</b>
Exportações	184.267	218.000	239.522	225.800	210.707	236.366
Importações	139.723	160.675	196.147	199.253	178.337	198.012
<b>Serviços</b>	<b>-30.602</b>	<b>-38.324</b>	<b>-35.996</b>	<b>-35.489</b>	<b>-20.633</b>	<b>-17.878</b>
Transportes	-3.885	-5.372	-6.421	-6.337	-3.247	-2.861
Viagens	-8.473	-13.192	-12.345	-11.599	-2.350	-1.223
Telecomunicação, computação e	-1.445	-1.800	-2.172	-2.827	-3.540	-3.754
Serviços de propriedade intelectual	-4.490	-4.760	-4.299	-4.605	-3.395	-3.941
Aluguel de equipamentos	-19.506	-18.245	-15.778	-14.550	-11.714	-8.907
Outros serviços de negócios	9.528	7.311	6.423	5.886	4.106	3.274
Demais	-2.331	-2.266	-1.404	-1.457	-494	-465
<b>Renda Primária</b>	<b>-41.543</b>	<b>-43.170</b>	<b>-58.824</b>	<b>-57.272</b>	<b>-38.181</b>	<b>-31.829</b>
Juros (saldo)	-22.928	-27.627	-22.533	-25.548	-21.118	-21.520
Lucros e Dividendos (saldo)	-18.905	-15.827	-36.539	-31.919	-17.180	-10.388
Salário e ordenado	290	284	248	195	118	79
<b>Renda Secundária</b>	<b>3.126</b>	<b>2.135</b>	<b>-15</b>	<b>1.184</b>	<b>2.370</b>	<b>2.986</b>
Memo: Transações Correntes (% do PIB)	-1,36	-1,07	-2,69	-3,46	-1,67	-0,55

Fonte: BC

Elaboração: SPE/ME

2021\* = Ac. 12m até maio/21.

Os informativos econômicos da Secretaria de Política Econômica (SPE) são elaborados a partir de dados de conhecimento público, cujas fontes primárias são instituições autônomas, públicas ou privadas. O objetivo é organizar informações de conhecimento público para ampliar o entendimento sobre a economia brasileira. O conteúdo deste material é meramente informativo, não possuindo caráter prospectivo, nem delimitando as ações de política econômica adotadas pelo Ministério da Economia



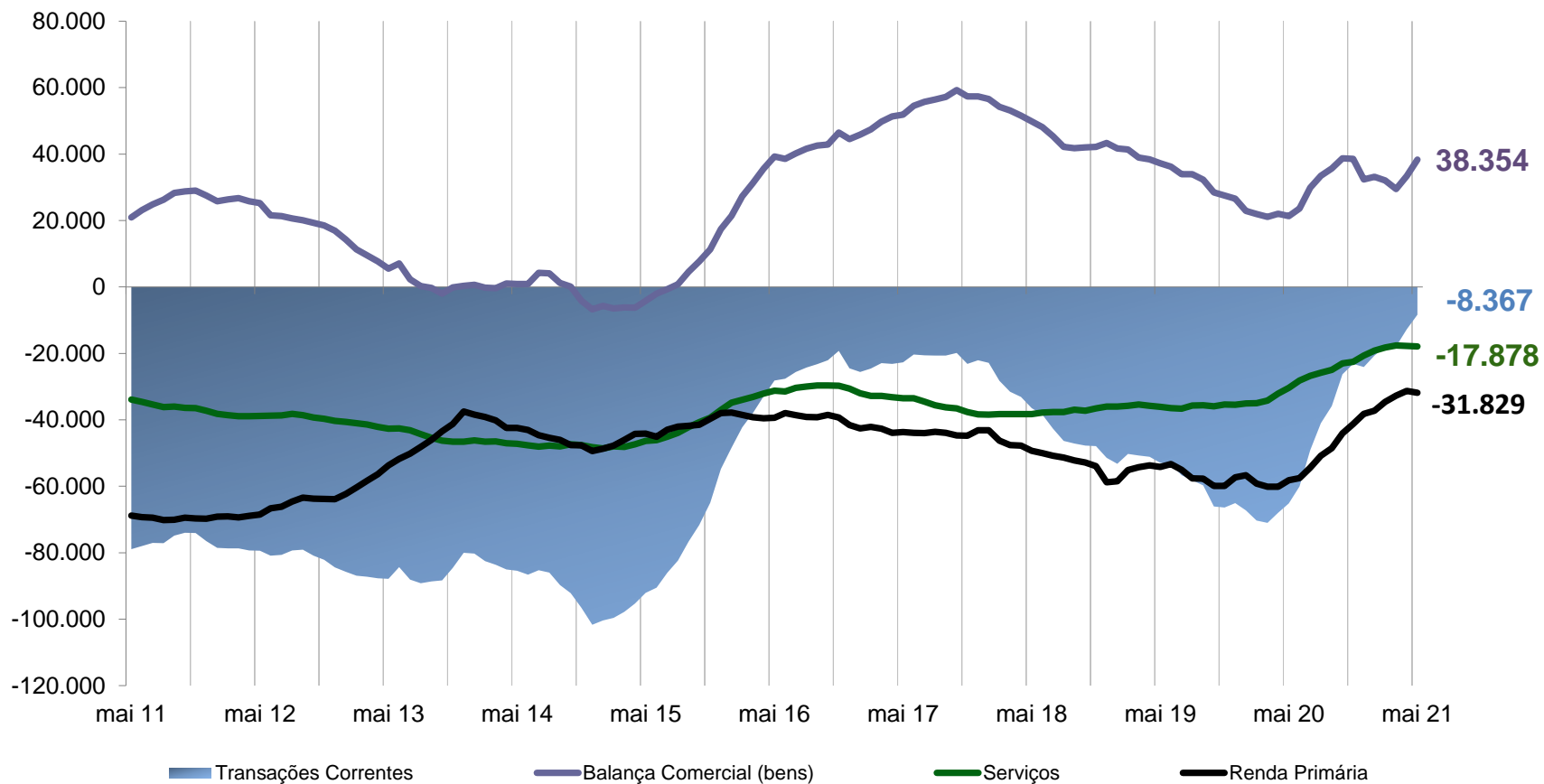
Secretaria  
de Política  
Econômica

Secretaria Especial  
de Fazenda

Ministério  
da Economia

## Transações correntes - Componentes

(Saldos acumulados em 12 meses - US\$ milhões)



Fonte: BC

Elaboração: SPE/ME

Os informativos econômicos da Secretaria de Política Econômica (SPE) são elaborados a partir de dados de conhecimento público, cujas fontes primárias são instituições autônomas, públicas ou privadas. O objetivo é organizar informações de conhecimento público para ampliar o entendimento sobre a economia brasileira. O conteúdo deste material é meramente informativo, não possuindo caráter prospectivo, nem delimitando as ações de política econômica adotadas pelo Ministério da Economia



Secretaria  
de Política  
Econômica

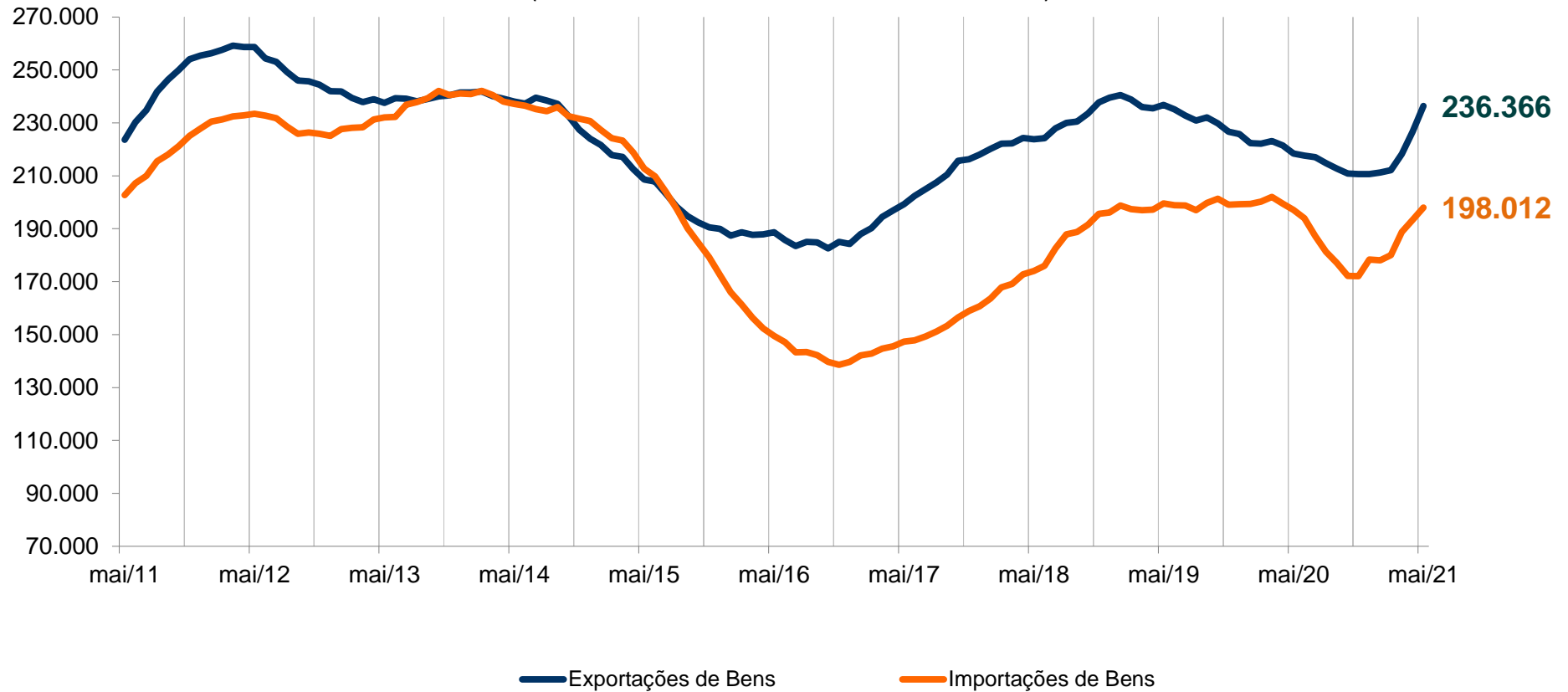
Secretaria Especial  
de Fazenda

Ministério  
da Economia



## Balança Comercial (bens)

(Valores acumulados em 12 meses - US\$ milhões)



Fonte: BC

Elaboração: SPE/ME

Os informativos econômicos da Secretaria de Política Econômica (SPE) são elaborados a partir de dados de conhecimento público, cujas fontes primárias são instituições autônomas, públicas ou privadas. O objetivo é organizar informações de conhecimento público para ampliar o entendimento sobre a economia brasileira. O conteúdo deste material é meramente informativo, não possuindo caráter prospectivo, nem delimitando as ações de política econômica adotadas pelo Ministério da Economia



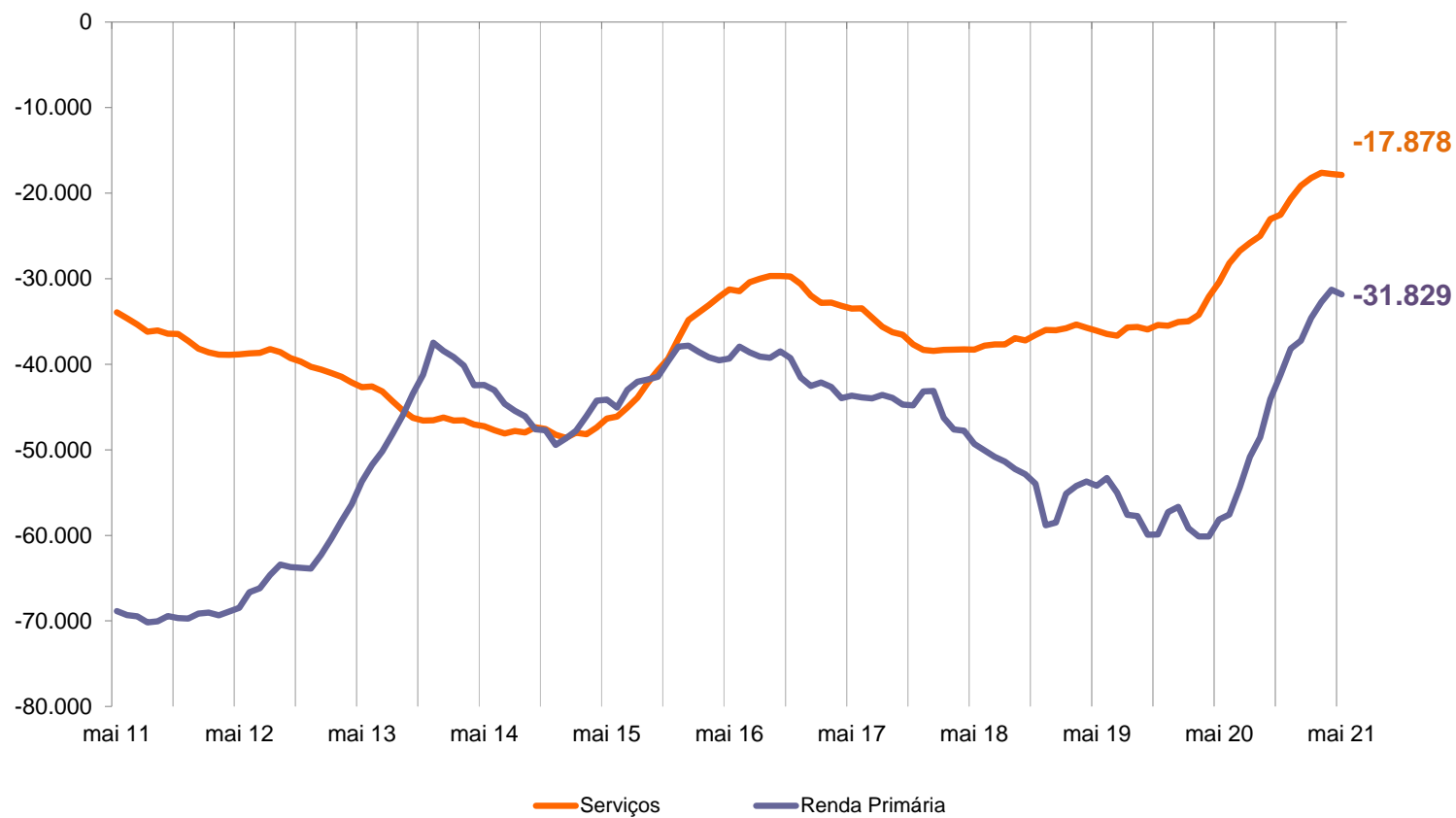
Secretaria  
de Política  
Econômica

Secretaria Especial  
de Fazenda

Ministério  
da Economia

## Serviços e Renda Primária

(Saldos acumulados em 12 meses - US\$ milhões)



Fonte: BC

Elaboração: SPE/ME

Os informativos econômicos da Secretaria de Política Econômica (SPE) são elaborados a partir de dados de conhecimento público, cujas fontes primárias são instituições autônomas, públicas ou privadas. O objetivo é organizar informações de conhecimento público para ampliar o entendimento sobre a economia brasileira. O conteúdo deste material é meramente informativo, não possuindo caráter prospectivo, nem delimitando as ações de política econômica adotadas pelo Ministério da Economia



Secretaria  
de Política  
Econômica

Secretaria Especial  
de Fazenda

Ministério  
da Economia

## Transações correntes: Serviços selecionados

(Valores mensais e acumulados no ano - US\$ milhões)

	Mês		Ac. no Ano	
	mai-20	mai-21	2020	2021
<b>Serviços</b>	<b>-1.527</b>	<b>-1.646</b>	<b>-9.124</b>	<b>-6.369</b>
Transportes	-149	-300	-1.801	-1.416
Viagens	-87	-139	-1.570	-443
Telecomunicação, computação e informações	-219	-327	-1.480	-1.694
Serviços de propriedade intelectual	-259	-441	-1.546	-2.093
Aluguel de equipamentos	-1.093	-549	-5.545	-2.738
Outros serviços de negócios	273	208	2.733	1.901
Demais	6	-99	85	113

Fonte: BC

Elaboração: SPE/ME

Os informativos econômicos da Secretaria de Política Econômica (SPE) são elaborados a partir de dados de conhecimento público, cujas fontes primárias são instituições autônomas, públicas ou privadas. O objetivo é organizar informações de conhecimento público para ampliar o entendimento sobre a economia brasileira. O conteúdo deste material é meramente informativo, não possuindo caráter prospectivo, nem delimitando as ações de política econômica adotadas pelo Ministério da Economia



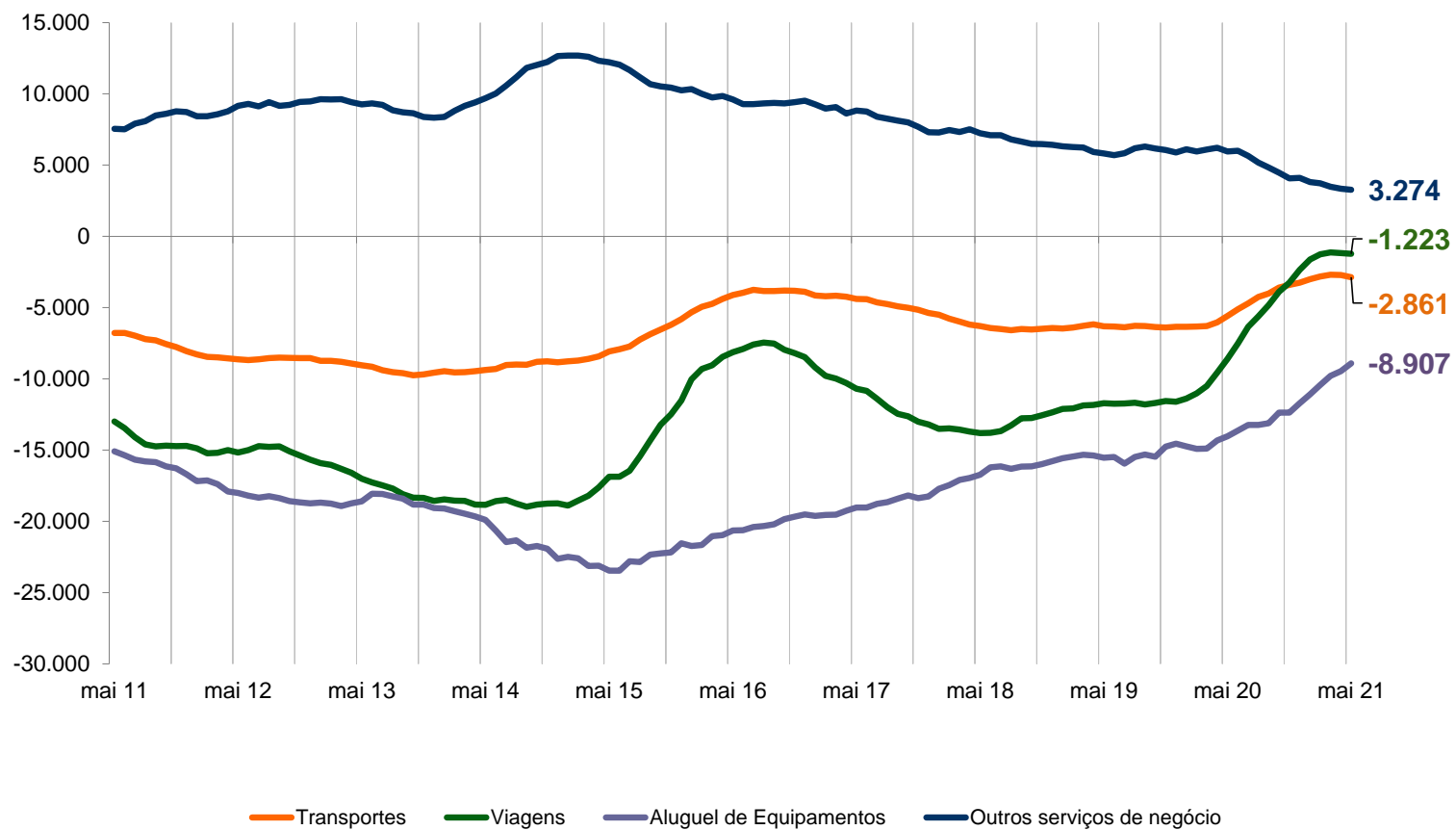
Secretaria  
de Política  
Econômica

Secretaria Especial  
de Fazenda

Ministério  
da Economia

## Serviços Selecionados

(Saldos acumulados em 12 meses - US\$ milhões)



Fonte: BC

Elaboração: SPE/ME

Os informativos econômicos da Secretaria de Política Econômica (SPE) são elaborados a partir de dados de conhecimento público, cujas fontes primárias são instituições autônomas, públicas ou privadas. O objetivo é organizar informações de conhecimento público para ampliar o entendimento sobre a economia brasileira. O conteúdo deste material é meramente informativo, não possuindo caráter prospectivo, nem delimitando as ações de política econômica adotadas pelo Ministério da Economia



Secretaria  
de Política  
Econômica

Secretaria Especial  
de Fazenda

Ministério  
da Economia

## Transações Correntes: Renda Primária

(Valores mensais e acumulados no ano– US\$ milhões)

	Mês		Ac. no Ano	
	mai-20	mai-21	2020	2021
<b>Renda Primária</b>	<b>-2.348</b>	<b>-2.890</b>	<b>-20.937</b>	<b>-14.584</b>
Renda de investimento direto	-1.968	-1.870	-15.487	-7.640
Renda de investimento em carteira	-228	-1.149	-5.131	-6.687
Renda de outros investimentos (inclui juros)	-649	-277	-3.095	-2.199
Salários e ordenados	3	-1	66	27
<b>Memo:</b>				
Juros	-1.274	-1.373	-9.192	-9.593
Receita	565	496	3.135	2.284
Despesa	1.839	1.868	12.327	11.877
Lucros e dividendos	-1.078	-1.516	-11.811	-5.018
Receita	-554	1.732	-4.007	8.216
Despesa	523	3.248	7.804	13.235

Fonte: BC

Elaboração: SPE/ME

Os informativos econômicos da Secretaria de Política Econômica (SPE) são elaborados a partir de dados de conhecimento público, cujas fontes primárias são instituições autônomas, públicas ou privadas. O objetivo é organizar informações de conhecimento público para ampliar o entendimento sobre a economia brasileira. O conteúdo deste material é meramente informativo, não possuindo caráter prospectivo, nem delimitando as ações de política econômica adotadas pelo Ministério da Economia



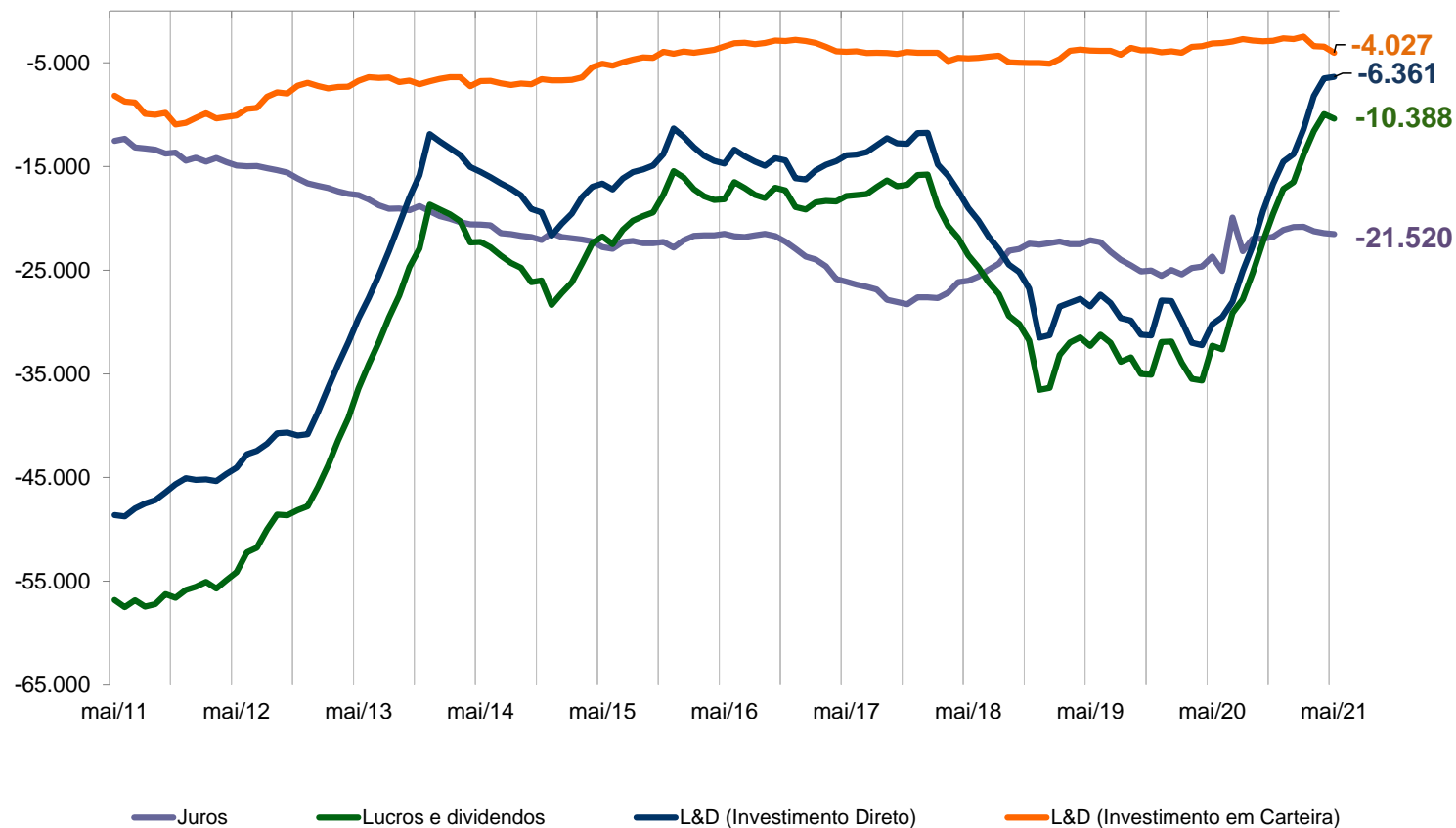
Secretaria  
de Política  
Econômica

Secretaria Especial  
de Fazenda

Ministério  
da Economia

## Renda Primária (Juros, lucros e dividendos)

(Saldos acumulados em 12 meses - US\$ milhões)



Fonte: BC

Elaboração: SPE/ME

Os informativos econômicos da Secretaria de Política Econômica (SPE) são elaborados a partir de dados de conhecimento público, cujas fontes primárias são instituições autônomas, públicas ou privadas. O objetivo é organizar informações de conhecimento público para ampliar o entendimento sobre a economia brasileira. O conteúdo deste material é meramente informativo, não possuindo caráter prospectivo, nem delimitando as ações de política econômica adotadas pelo Ministério da Economia



Secretaria  
de Política  
Econômica

Secretaria Especial  
de Fazenda

Ministério  
da Economia

## Contas Capital e Financeira

(Valores mensais e acumulados no ano– US\$ milhões)

	Mês		Ac. no Ano	
	mai-20	mai-21	2020	2021
<b>CONTA CAPITAL</b>	<b>22</b>	<b>-13</b>	<b>172</b>	<b>63</b>
<b>CONTA FINANCEIRA</b>	<b>-75</b>	<b>4.143</b>	<b>-20.563</b>	<b>-7.176</b>
<b>Investimento Direto</b>	<b>-10.586</b>	<b>1.130</b>	<b>-36.305</b>	<b>-12.891</b>
Investimentos diretos no exterior	-7.506	2.359	-18.972	9.591
Investimentos diretos no país	3.080	1.229	17.333	22.482
<b>Investimento em Carteira</b>	<b>1.946</b>	<b>-2.006</b>	<b>35.819</b>	<b>-1.725</b>
Investimento em carteira (ativos)	396	2.893	4.141	10.746
Ações e fundos de investimento	116	2.970	4.160	9.755
Títulos de renda fixa LP e CP	279	-77	-18	992
Investimento em carteira (passivos)	-1.550	4.899	-31.678	12.471
Ações e fundos de investimento	-1.644	2.372	-18.039	6.356
Títulos de renda fixa LP e CP	94	2.526	-13.639	6.115
<b>Derivativos</b>	<b>335</b>	<b>-473</b>	<b>4.704</b>	<b>-1.259</b>
Ativos	-2.244	-1.479	-11.459	-7.277
Passivos	-2.578	-1.006	-16.163	-6.018
<b>Outros Investimentos</b>	<b>2.264</b>	<b>4.495</b>	<b>-5.524</b>	<b>9.860</b>
Ativos	-1.427	8.373	1.289	15.525
Observação: para , projeções do BCB -	-3.691	3.878	6.813	5.665
<b>Ativos de Reserva</b>	<b>5.966</b>	<b>996</b>	<b>-19.256</b>	<b>-1.161</b>

Fonte: BC

Elaboração: SPE/ME

Os informativos econômicos da Secretaria de Política Econômica (SPE) são elaborados a partir de dados de conhecimento público, cujas fontes primárias são instituições autônomas, públicas ou privadas. O objetivo é organizar informações de conhecimento público para ampliar o entendimento sobre a economia brasileira. O conteúdo deste material é meramente informativo, não possuindo caráter prospectivo, nem delimitando as ações de política econômica adotadas pelo Ministério da Economia



Secretaria  
de Política  
Econômica

Secretaria Especial  
de Fazenda

Ministério  
da Economia

## Investimentos Estrangeiros

(Valores líquidos anuais – US\$ milhões)

	2016	2017	2018	2019	2020	2021*
<b>Investimento direto no país</b>	<b>74.295</b>	<b>68.885</b>	<b>78.163</b>	<b>69.174</b>	<b>34.167</b>	<b>39.316</b>
Memo: NFE = Déficit em TC - IDP	-49.819	-46.852	-26.703	-4.145	-10.093	-30.949
<b>Investimento em carteira (passivos)</b>	<b>-20.632</b>	<b>-5.353</b>	<b>-6.403</b>	<b>-10.221</b>	<b>-2.601</b>	<b>41.548</b>
Ações e fundos de investimento	37.671	7.174	5.602	11.636	-5.926	18.469
Títulos de renda fixa	33.977	17.218	17.627	30.131	3.326	23.079
<b>Derivativos (passivos)</b>	<b>-12.905</b>	<b>-8.858</b>	<b>-14.832</b>	<b>-29.625</b>	<b>-28.414</b>	<b>-18.269</b>
<b>Outros investimentos (passivos)</b>	<b>2.042</b>	<b>-9.209</b>	<b>-1.676</b>	<b>10.275</b>	<b>-20.558</b>	<b>-21.706</b>
Empréstimos	-7.445	-10.250	-4.305	12.114	-17.195	-16.215
Banco Central	0	0	0	0	0	0
Créditos comerciais e adiantamentos (1)	9.837	3.838	5.825	771	-3.942	-6.176
Demais (2)	-350	-2.797	-3.195	-2.611	579	685

Fonte: BC

Elaboração: SPE/ME

\* Acumulado dos últimos doze meses

(1) Inclui crédito comercial de fornecedores de CP e de LP e crédito comercial de compradores.

(2) Inclui empréstimos de Organismos, Agências, empréstimos diretos de curto prazo, moeda e depósitos e outros passivos.

Os informativos econômicos da Secretaria de Política Econômica (SPE) são elaborados a partir de dados de conhecimento público, cujas fontes primárias são instituições autônomas, públicas ou privadas. O objetivo é organizar informações de conhecimento público para ampliar o entendimento sobre a economia brasileira. O conteúdo deste material é meramente informativo, não possuindo caráter prospectivo, nem delimitando as ações de política econômica adotadas pelo Ministério da Economia



Secretaria  
de Política  
Econômica

Secretaria Especial  
de Fazenda

Ministério  
da Economia



## Investimento Direto no País(IDP)

(Valores mensais e acumulados no ano – US\$ milhões)

	Mês		Ac. no Ano	
	mai-20	mai-21	2020	2021
<b>Investimento direto no país</b>	<b>3.080</b>	<b>1.229</b>	<b>17.333</b>	<b>22.482</b>
<b>Participação no capital (passivos)</b>	<b>2.573</b>	<b>1.792</b>	<b>11.310</b>	<b>14.681</b>
Ingressos	2.747	2.616	13.042	16.985
Saídas	174	824	1.732	2.304
<b>Operações intercompanhia (passivos)</b>	<b>507</b>	<b>-563</b>	<b>6.023</b>	<b>7.801</b>
Créditos recebidos do exterior	7.307	4.309	37.463	37.404
Amortizações pagas ao exterior	6.800	4.872	31.440	29.603
<b>Necessidade de Financiamento Externo (NFE)</b>	<b>-2.562</b>	<b>-5.069</b>	<b>4.587</b>	<b>-16.269</b>

Fonte: BC

Elaboração: SPE/ME

NFE = Déficit em transações correntes - IDP

Os informativos econômicos da Secretaria de Política Econômica (SPE) são elaborados a partir de dados de conhecimento público, cujas fontes primárias são instituições autônomas, públicas ou privadas. O objetivo é organizar informações de conhecimento público para ampliar o entendimento sobre a economia brasileira. O conteúdo deste material é meramente informativo, não possuindo caráter prospectivo, nem delimitando as ações de política econômica adotadas pelo Ministério da Economia



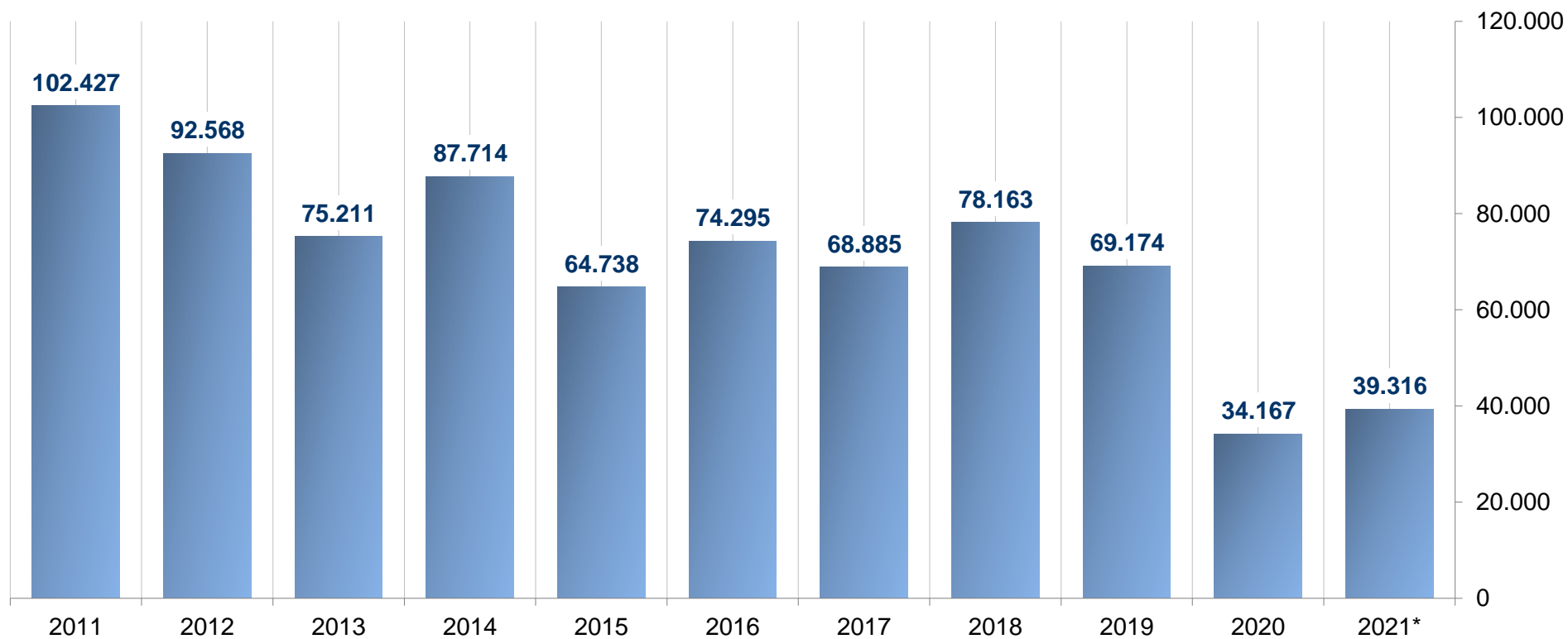
Secretaria  
de Política  
Econômica

Secretaria Especial  
de Fazenda

Ministério  
da Economia

## Investimento Direto no País

(Valores líquidos anuais - US\$ milhões)



Fonte: BC

\* Acumulado dos últimos doze meses

Elaboração: SPE/ME

Os informativos econômicos da Secretaria de Política Econômica (SPE) são elaborados a partir de dados de conhecimento público, cujas fontes primárias são instituições autônomas, públicas ou privadas. O objetivo é organizar informações de conhecimento público para ampliar o entendimento sobre a economia brasileira. O conteúdo deste material é meramente informativo, não possuindo caráter prospectivo, nem delimitando as ações de política econômica adotadas pelo Ministério da Economia



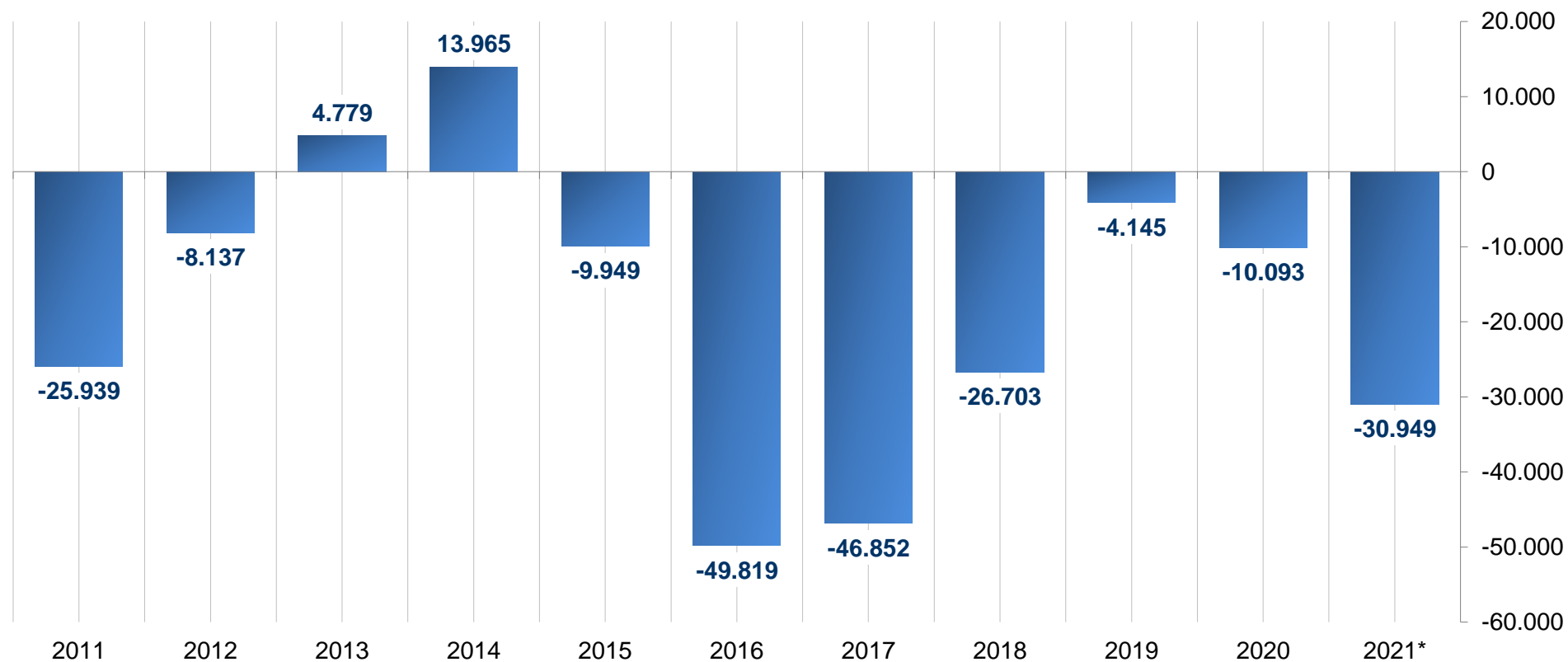
Secretaria  
de Política  
Econômica

Secretaria Especial  
de Fazenda

Ministério  
da Economia

## Necessidade de Financiamento Externo

(Valores líquidos anuais - US\$ milhões)



Fonte: BC

\* Acumulado dos últimos doze meses

Elaboração: SPE/ME

Os informativos econômicos da Secretaria de Política Econômica (SPE) são elaborados a partir de dados de conhecimento público, cujas fontes primárias são instituições autônomas, públicas ou privadas. O objetivo é organizar informações de conhecimento público para ampliar o entendimento sobre a economia brasileira. O conteúdo deste material é meramente informativo, não possuindo caráter prospectivo, nem delimitando as ações de política econômica adotadas pelo Ministério da Economia



Secretaria  
de Política  
Econômica

Secretaria Especial  
de Fazenda

Ministério  
da Economia

## Investimento em carteira (passivos)

(Valores mensais e acumulados do ano – US\$ milhões)

	Mês		Ac. no Ano	
	mai-20	mai-21	2020	2021
<b>Investimentos em carteira (passivos)</b>	<b>-1.550</b>	<b>4.899</b>	<b>-31.678</b>	<b>12.471</b>
<b>Ações</b>	<b>-1.709</b>	<b>2.155</b>	<b>-18.041</b>	<b>6.172</b>
No país	-1.704	2.644	-20.554	6.728
No exterior	-5	-489	2.512	-556
<b>Fundos de Investimento</b>	<b>65</b>	<b>217</b>	<b>2</b>	<b>184</b>
<b>Títulos de renda fixa</b>	<b>94</b>	<b>2.526</b>	<b>-13.639</b>	<b>6.115</b>
No mercado doméstico	-545	3.090	-13.340	9.536
No mercado internacional	639	-564	-299	-3.421

Fonte: BC

Elaboração: SPE/ME

Os informativos econômicos da Secretaria de Política Econômica (SPE) são elaborados a partir de dados de conhecimento público, cujas fontes primárias são instituições autônomas, públicas ou privadas. O objetivo é organizar informações de conhecimento público para ampliar o entendimento sobre a economia brasileira. O conteúdo deste material é meramente informativo, não possuindo caráter prospectivo, nem delimitando as ações de política econômica adotadas pelo Ministério da Economia



Secretaria  
de Política  
Econômica

Secretaria Especial  
de Fazenda

Ministério  
da Economia

## Investimento em carteira (passivos)

(Valores mensais e acumulados do ano – US\$ milhões)

	Mês		Ac. no Ano	
	mai-20	mai-21	2020	2021
<b>Investimentos (Ativos)</b>	<b>-4.815</b>	<b>13.142</b>	<b>-44.258</b>	<b>27.424</b>
<b>Investimento direto no exterior</b>	<b>-7.506</b>	<b>2.359</b>	<b>-18.972</b>	<b>9.591</b>
<b>Investimento em carteira (ativos)</b>	<b>396</b>	<b>2.893</b>	<b>4.141</b>	<b>10.746</b>
Ações e fundos de investimento	116	2.970	4.160	9.755
Títulos de renda fixa	279	-77	-18	992
<b>Derivativos</b>	<b>-2.244</b>	<b>-1.479</b>	<b>-11.459</b>	<b>-7.277</b>
<b>Outros investimentos (ativos)</b>	<b>-1.427</b>	<b>8.373</b>	<b>1.289</b>	<b>15.525</b>
Dos quais: depósitos de bancos	335	2.113	4.882	4.832
<b>Ativos de Reserva</b>	<b>5.966</b>	<b>996</b>	<b>-19.256</b>	<b>-1.161</b>

Fonte: BC

Elaboração: SPE/ME

Os informativos econômicos da Secretaria de Política Econômica (SPE) são elaborados a partir de dados de conhecimento público, cujas fontes primárias são instituições autônomas, públicas ou privadas. O objetivo é organizar informações de conhecimento público para ampliar o entendimento sobre a economia brasileira. O conteúdo deste material é meramente informativo, não possuindo caráter prospectivo, nem delimitando as ações de política econômica adotadas pelo Ministério da Economia



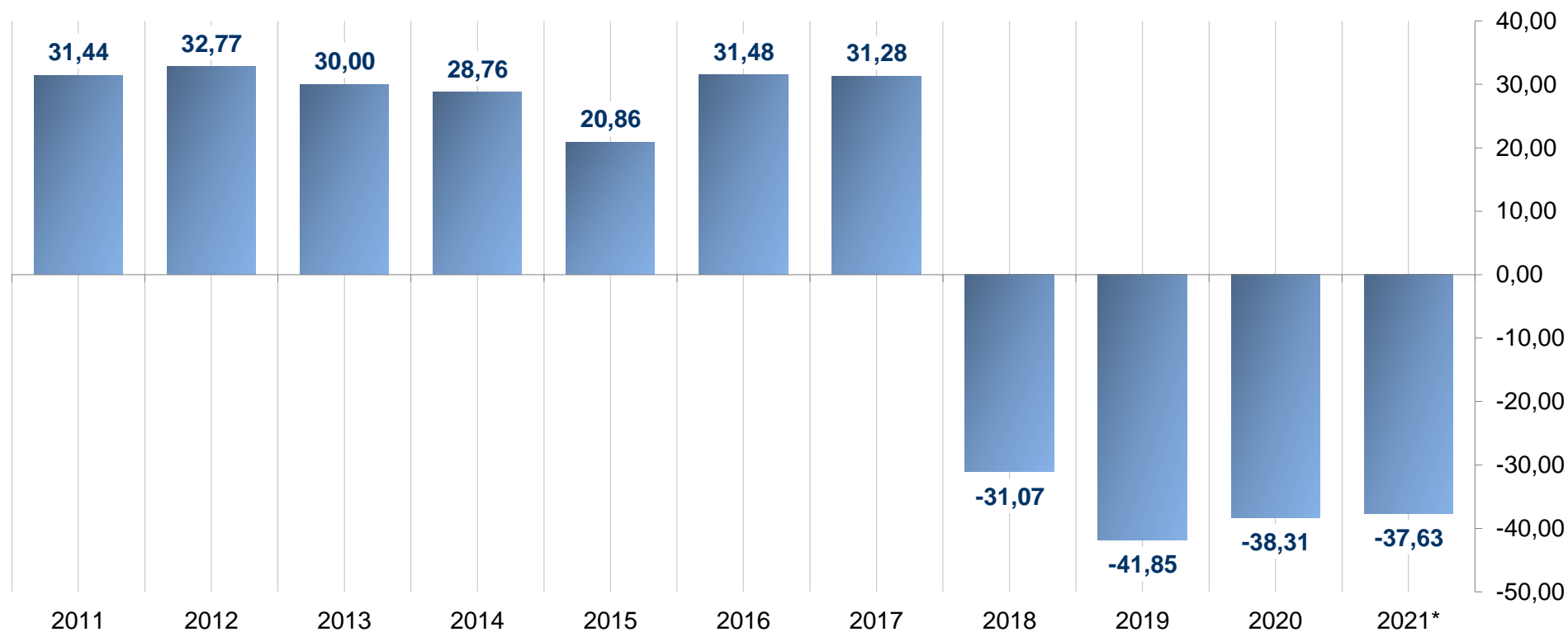
Secretaria  
de Política  
Econômica

Secretaria Especial  
de Fazenda

Ministério  
da Economia

## Posição Internacional de Investimento

(Passivo externo líquido (% do PIB))



Fonte: BC

\* Posição de maio/21.

Elaboração: SPE/ME

Os informativos econômicos da Secretaria de Política Econômica (SPE) são elaborados a partir de dados de conhecimento público, cujas fontes primárias são instituições autônomas, públicas ou privadas. O objetivo é organizar informações de conhecimento público para ampliar o entendimento sobre a economia brasileira. O conteúdo deste material é meramente informativo, não possuindo caráter prospectivo, nem delimitando as ações de política econômica adotadas pelo Ministério da Economia

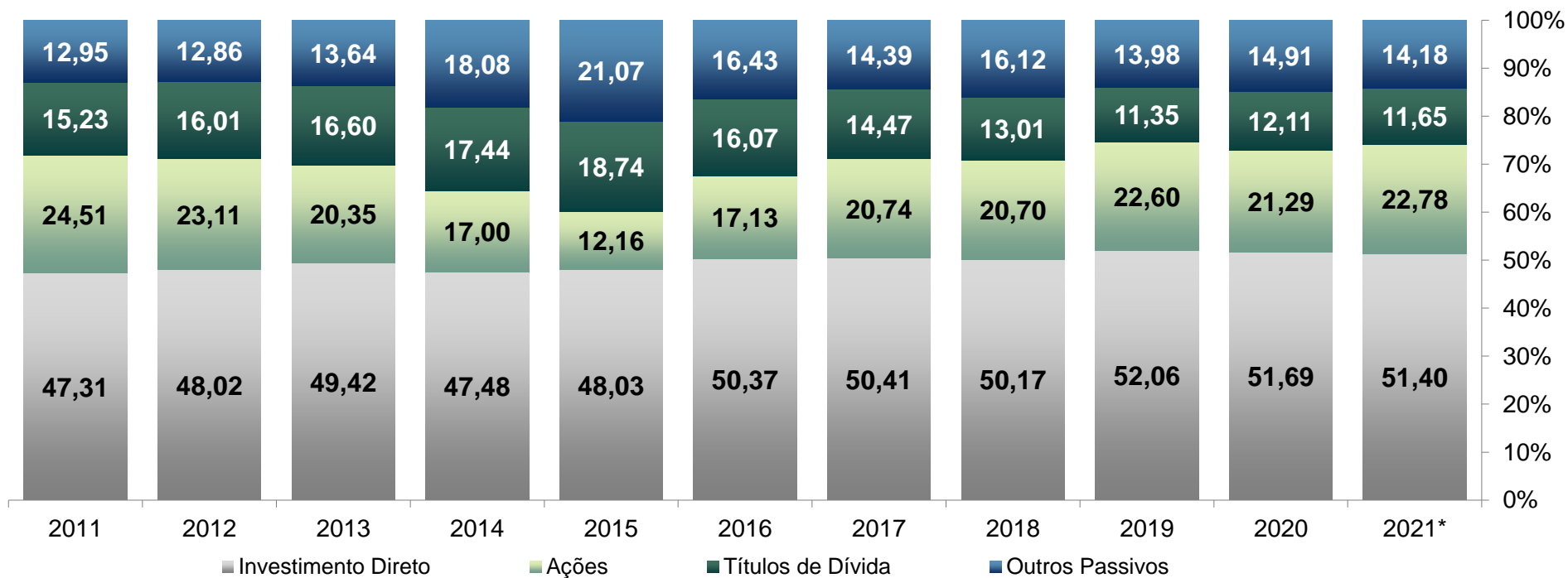


Secretaria  
de Política  
Econômica

Secretaria Especial  
de Fazenda

Ministério  
da Economia

## Composição do Passivo Externo



Fonte: BC

\* Posição de maio/21.

Elaboração: SPE/ME

Os informativos econômicos da Secretaria de Política Econômica (SPE) são elaborados a partir de dados de conhecimento público, cujas fontes primárias são instituições autônomas, públicas ou privadas. O objetivo é organizar informações de conhecimento público para ampliar o entendimento sobre a economia brasileira. O conteúdo deste material é meramente informativo, não possuindo caráter prospectivo, nem delimitando as ações de política econômica adotadas pelo Ministério da Economia



Secretaria  
de Política  
Econômica

Secretaria Especial  
de Fazenda

Ministério  
da Economia

## Dívida Externa

US\$ milhões

	2018	2019	2020	2021 <sup>1</sup>
<b>Dívida Externa Bruta (DEB)* (US\$ milhões)</b>	<b>320.612</b>	<b>322.985</b>	<b>310.807</b>	<b>298.843</b>
Pública (Part. %)	40,3	38,3	39,9	39,8
Privado** (Part. %)	59,7	61,7	60,1	60,2
Curto Prazo (Part. %)	20,8	24,5	22,2	21,1
Longo Prazo (Part. %)	79,2	75,5	77,8	78,9
<b>DEB / PIB (12 meses)</b>	<b>17,0</b>	<b>17,2</b>	<b>21,5</b>	<b>19,7</b>
<b>Reservas Internacionais / Dívida Ext. Bruta (%)</b>	<b>116,9</b>	<b>110,5</b>	<b>114,4</b>	<b>118,3</b>
<b>Reservas Internacionais / dívida curto prazo venc. Residual (%)</b>	<b>331,9</b>	<b>301,0</b>	<b>319,2</b>	<b>350,0</b>
<b>Dívida Ext. Líq. (DEL)*** (US\$ milhões)</b>	<b>-67.367</b>	<b>-49.514</b>	<b>-61.553</b>	<b>-71.084</b>
DEL / PIB (12 meses)	-3,6	-2,6	-4,3	-4,7
DEL / Exportações (12 m)	-24,5	-19,0	-25,7	-26,8

Fonte: BC

Elaboração: SPE/ME

<sup>1</sup> Posição de maio/21.

(\*) Exclui Empréstimos Intercompanhias.

(\*\*) Inclui Setor Público Financeiro.

(\*\*\*) Dívida Externa Bruta menos Reservas internacionais, Créditos brasileiros no exterior e Haveres de bancos comerciais.

Os informativos econômicos da Secretaria de Política Econômica (SPE) são elaborados a partir de dados de conhecimento público, cujas fontes primárias são instituições autônomas, públicas ou privadas. O objetivo é organizar informações de conhecimento público para ampliar o entendimento sobre a economia brasileira. O conteúdo deste material é meramente informativo, não possuindo caráter prospectivo, nem delimitando as ações de política econômica adotadas pelo Ministério da Economia



Secretaria  
de Política  
Econômica

Secretaria Especial  
de Fazenda

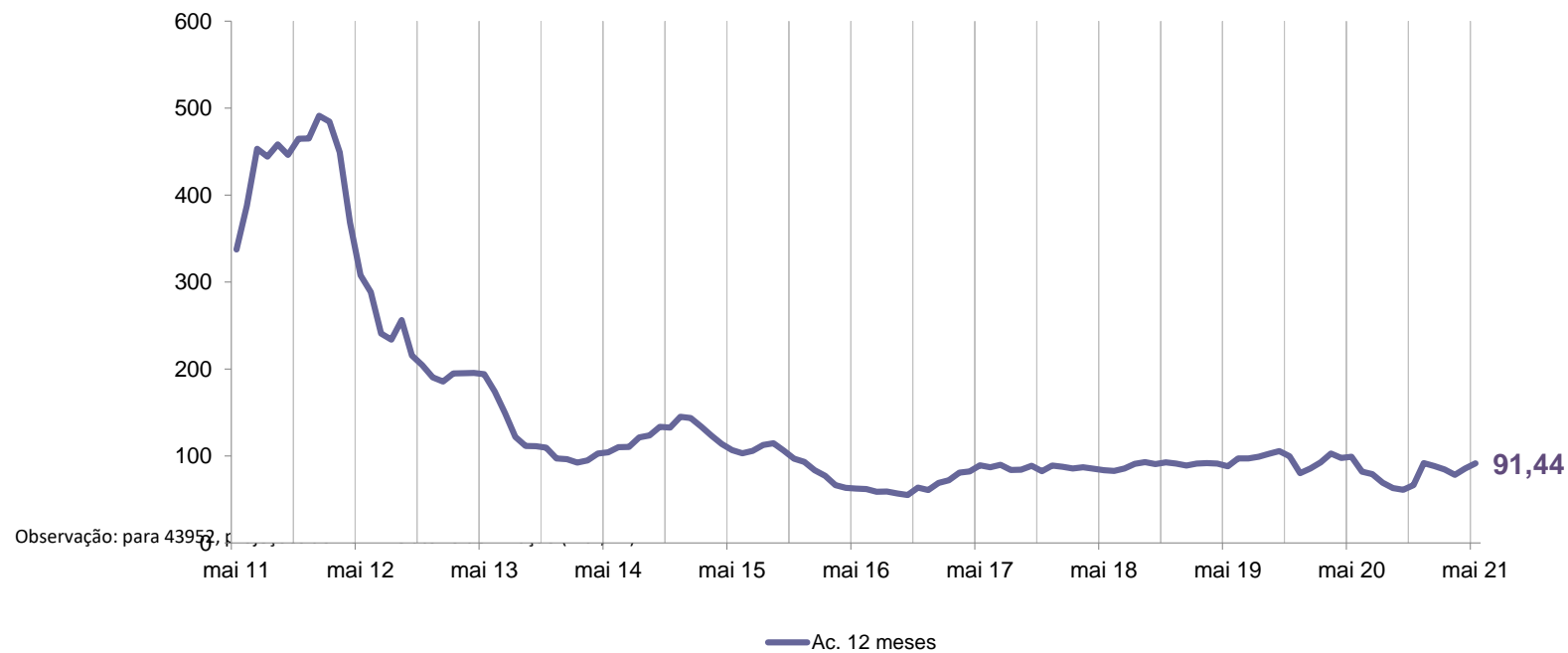
Ministério  
da Economia



## Taxa de rolagem

### Empréstimos diretos e papéis de curto e longo prazos

	Mês		Ac. no Ano	
	mai-20	mai-21	2020	2021
Taxa de rolagem de Notes e Commercial Papers de LP e CP e de empréstimos de Diretos de LP	40,64	85,11	106,48	109,20



Fonte: BC

Elaboração: SPE/ME

Os informativos econômicos da Secretaria de Política Econômica (SPE) são elaborados a partir de dados de conhecimento público, cujas fontes primárias são instituições autônomas, públicas ou privadas. O objetivo é organizar informações de conhecimento público para ampliar o entendimento sobre a economia brasileira. O conteúdo deste material é meramente informativo, não possuindo caráter prospectivo, nem delimitando as ações de política econômica adotadas pelo Ministério da Economia



Secretaria  
de Política  
Econômica

Secretaria Especial  
de Fazenda

Ministério  
da Economia