



MINISTÉRIO DA ECONOMIA

Balanço de Pagamentos

Julho/2021

25 de agosto de 2021

Os informativos econômicos da Secretaria de Política Econômica (SPE) são elaborados a partir de dados de conhecimento público, cujas fontes primárias são instituições autônomas, públicas ou privadas. O objetivo é organizar informações de conhecimento público para ampliar o entendimento sobre a economia brasileira. O conteúdo deste material é meramente informativo, não possuindo caráter prospectivo, nem delimitando as ações de política econômica adotadas pelo Ministério da Economia.



Secretaria
de Política
Econômica

Secretaria Especial
de Fazenda

Ministério
da Economia

Resumo dos resultados

- Em julho de 2021, o déficit em Transações Correntes foi de US\$ 1,6 bilhão, mais intenso que o observado em julho de 2020 (US\$ -0,6 bilhão).
- No acumulado dos últimos doze meses, o déficit está em US\$ 20,3 bilhões, equivalente a 1,3% do PIB.
- Desagregando o saldo em Transações Correntes no mês, temos:
 - a Balança Comercial foi positiva em US\$ 6,3 bilhões (ante US\$ 6,5 bilhões em julho/20);
 - a conta de Serviços foi deficitária em US\$ 1,3 bilhão (US\$ -2 bilhões em julho/20), em função de Aluguel de Equipamentos (US\$ -0,6 bilhão) e de Serviços de propriedade intelectual (US\$ -0,3 bilhão);
 - a conta de Renda Primária teve déficit de 6,8 bilhões (ante US\$ -5,4 bilhões em julho/20);
 - as Rendas Secundárias registraram ingressos líquidos de US\$ 252 milhões. Em julho do ano anterior o saldo foi de US\$ 205 milhões.

Resumo dos resultados

- A Conta Financeira apresentou déficit (captações líquidas) de US\$ 1,8 bilhão, ante déficit de US\$ 1,7 bilhão em julho/20.
- Os Investimentos Diretos no País (IDP) apresentaram ingressos líquidos de US\$ 6,1 bilhões no mês (US\$ 5,2 bilhões em julho/20), sendo entradas de US\$ 6 bilhões em Participação no Capital e de US\$ 0,1 bilhão em Operações Intercompanhia.
- No acumulado em doze meses, os ingressos líquidos de IDP somam US\$ 47,5 bilhões (3% do PIB).
- Os passivos em Investimentos em Carteira apresentaram ingressos líquidos de US\$ 3,3 bilhões no mês (US\$ -1 bilhão em julho/20), sendo entradas de US\$ 4,4 bilhões em Títulos de Renda Fixa e US\$ 0,9 bilhão em Fundos de Investimento, e saídas de US\$ 2 bilhões em Ações.
- As Reservas Internacionais totalizaram US\$ 355,7 bilhões.
- A Dívida Externa Bruta está estimada em US\$ 306,6 bilhões (19,6% do PIB).

Resultado do Balanço de Pagamentos

(Valores mensais e acumulados no ano – US\$ milhões)

	Mês		Ac. no Ano		Projeção
	jul-20	jul-21	2020	2021	2021*
TRANSAÇÕES CORRENTES	-646	-1.584	-13.907	-8.320	3.000
Balança Comercial (bens)	6.537	6.271	19.630	26.356	70.000
Serviços	-2.027	-1.338	-12.568	-9.238	-19.000
Renda Primária	-5.361	-6.769	-22.328	-27.466	-51.000
Renda Secundária	205	252	1.359	2.028	0
CONTA FINANCEIRA – captações líquidas (-):	-1.697	-1.756	-12.460	-9.682	3.000
Investimento Direto	-3.077	-3.706	-39.710	-15.970	90.000
Investimento Direto no País (IDP)	5.235	6.103	28.958	31.795	60.000
Investimento em Carteira	2.784	-1.633	34.124	-5.193	
Outros Investimentos	778	4.092	5.695	5.903	
ERROS E OMISSÕES	-1.089	-202	1.219	-1.475	
Memo:					
Transações correntes (12M)/PIB (%)			-1,8	-1,3	0,5
IDP (12M)/PIB (%)			3,1	3,0	5,7

Fonte: BC

Elaboração: SPE/ME

Observação: para 2021*, projeções do BCB - Relatório de Inflação (Jun/21).

Os informativos econômicos da Secretaria de Política Econômica (SPE) são elaborados a partir de dados de conhecimento público, cujas fontes primárias são instituições autônomas, públicas ou privadas. O objetivo é organizar informações de conhecimento público para ampliar o entendimento sobre a economia brasileira. O conteúdo deste material é meramente informativo, não possuindo caráter prospectivo, nem delimitando as ações de política econômica adotadas pelo Ministério da Economia



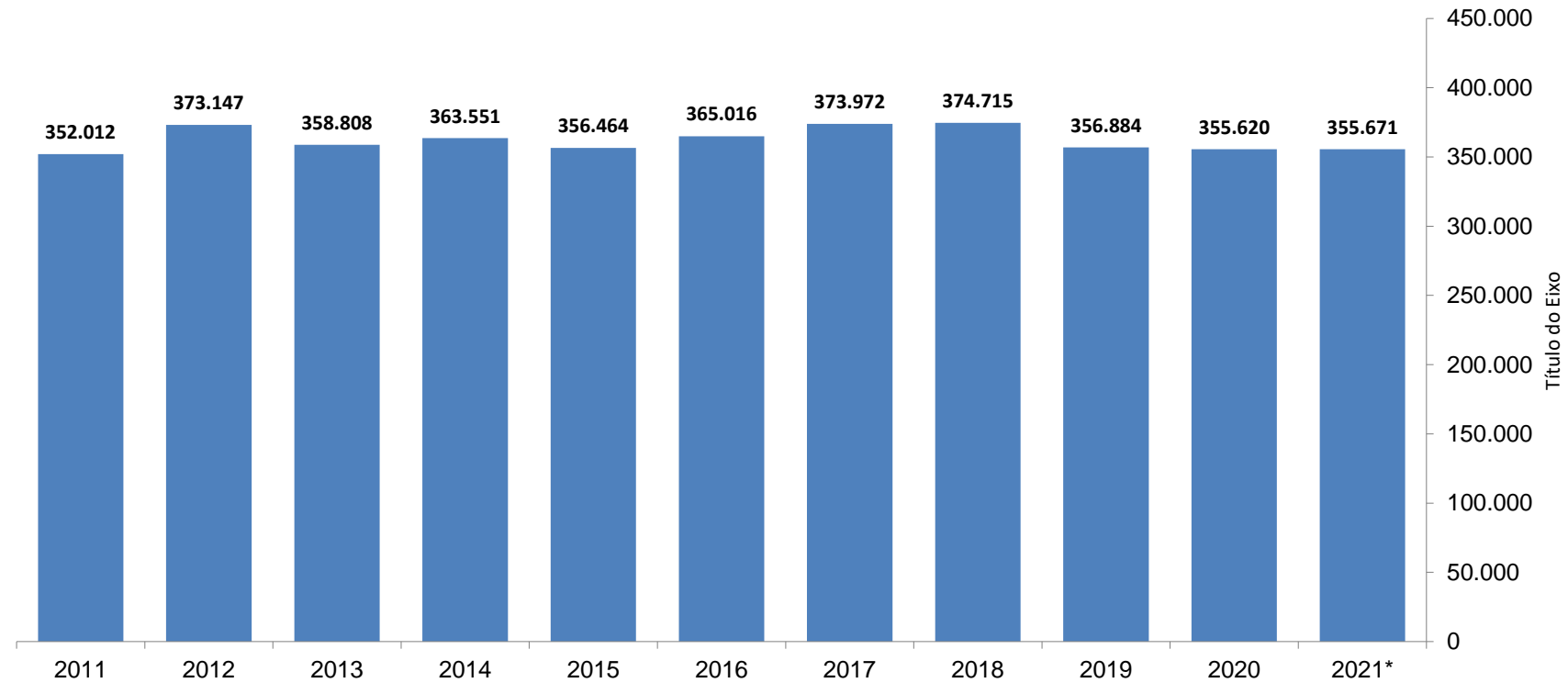
Secretaria
de Política
Econômica

Secretaria Especial
de Fazenda

Ministério
da Economia

Reservas internacionais

Valores anuais - US\$ milhões



Fonte: BC

* Posição de julho/21.

Elaboração: SPE/ME

Os informativos econômicos da Secretaria de Política Econômica (SPE) são elaborados a partir de dados de conhecimento público, cujas fontes primárias são instituições autônomas, públicas ou privadas. O objetivo é organizar informações de conhecimento público para ampliar o entendimento sobre a economia brasileira. O conteúdo deste material é meramente informativo, não possuindo caráter prospectivo, nem delimitando as ações de política econômica adotadas pelo Ministério da Economia



Secretaria
de Política
Econômica

Secretaria Especial
de Fazenda

Ministério
da Economia

Transações Correntes

(Valores mensais e acumulados no ano – US\$ milhões)

	Mês		Ac. no Ano		Projeção
	jul-20	jul-21	2020	2021	2021*
TRANSAÇÕES CORRENTES	-646	-1.584	-13.907	-8.320	3.000
Balança comercial (bens)	6.537	6.271	19.630	26.356	70.000
Exportações	19.538	25.762	120.945	163.723	256.000
Importações	13.001	19.491	101.315	137.367	186.000
Serviços	-2.027	-1.338	-12.568	-9.238	-19.000
Receitas	2.076	2.815	16.879	18.616	
Despesas	4.103	4.153	29.447	27.853	
Renda Primária	-5.361	-6.769	-22.328	-27.466	-51.000
Receitas	1.828	2.047	9.891	16.064	
Despesas	7.189	8.816	32.219	43.530	
Renda Secundária	205	252	1.359	2.028	
Receitas	383	462	2.830	3.342	
Despesas	178	210	1.471	1.315	

Fonte: BC

Elaboração: SPE/ME

Observação: para 2021*, projeções do BCB - Relatório de Inflação (Jun/21).

Os informativos econômicos da Secretaria de Política Econômica (SPE) são elaborados a partir de dados de conhecimento público, cujas fontes primárias são instituições autônomas, públicas ou privadas. O objetivo é organizar informações de conhecimento público para ampliar o entendimento sobre a economia brasileira. O conteúdo deste material é meramente informativo, não possuindo caráter prospectivo, nem delimitando as ações de política econômica adotadas pelo Ministério da Economia



Secretaria
de Política
Econômica

Secretaria Especial
de Fazenda

Ministério
da Economia

Transações Correntes

(Valores anuais – US\$ milhões)

	2016	2017	2018	2019	2020	2021*
TRANSAÇÕES CORRENTES	-24.475	-22.033	-51.457	-65.030	-25.923	-20.337
Balança comercial (bens)	44.544	57.325	43.373	26.547	32.370	39.096
Exportações	184.267	218.000	239.520	225.800	210.707	253.486
Importações	139.723	160.675	196.147	199.253	178.337	214.390
Serviços	-30.602	-38.324	-35.991	-35.489	-20.941	-17.611
Transportes	-3.885	-5.372	-6.421	-6.337	-3.247	-3.105
Viagens	-8.473	-13.192	-12.345	-11.599	-2.350	-1.474
Telecomunicação, computação e	-1.445	-1.800	-2.172	-2.827	-3.415	-3.735
Serviços de propriedade intelectual	-4.490	-4.760	-4.299	-4.605	-3.428	-4.196
Aluguel de equipamentos	-19.506	-18.245	-15.778	-14.550	-11.925	-8.248
Outros serviços de negócios	9.528	7.311	6.428	5.886	4.164	3.569
Demais	-2.331	-2.266	-1.404	-1.457	-740	-421
Renda Primária	-41.543	-43.170	-58.824	-57.272	-39.696	-44.834
Juros (saldo)	-22.928	-27.627	-22.533	-25.548	-21.486	-21.692
Lucros e Dividendos (saldo)	-18.905	-15.827	-36.539	-31.919	-18.327	-23.232
Salário e ordenado	290	284	248	195	118	90
Renda Secundária	3.126	2.135	-15	1.184	2.344	3.012
Memo: Transações Correntes (% do PIB)	-1,36	-1,07	-2,69	-3,46	-1,80	-1,30

Fonte: BC

Elaboração: SPE/ME

2021* = Ac. 12m até junho/21.

Os informativos econômicos da Secretaria de Política Econômica (SPE) são elaborados a partir de dados de conhecimento público, cujas fontes primárias são instituições autônomas, públicas ou privadas. O objetivo é organizar informações de conhecimento público para ampliar o entendimento sobre a economia brasileira. O conteúdo deste material é meramente informativo, não possuindo caráter prospectivo, nem delimitando as ações de política econômica adotadas pelo Ministério da Economia



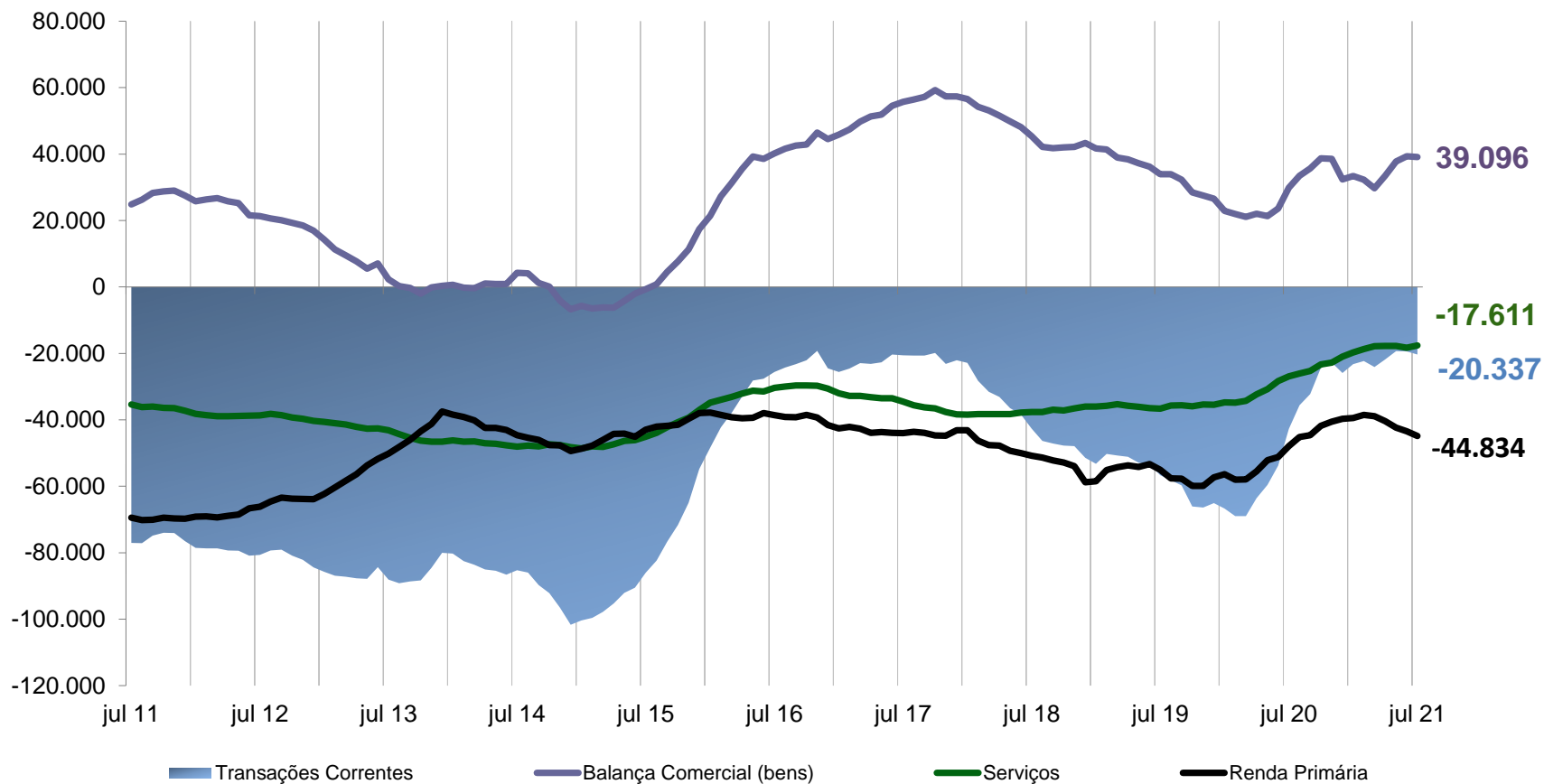
Secretaria
de Política
Econômica

Secretaria Especial
de Fazenda

Ministério
da Economia

Transações correntes - Componentes

(Saldos acumulados em 12 meses - US\$ milhões)



Fonte: BC

Elaboração: SPE/ME

Os informativos econômicos da Secretaria de Política Econômica (SPE) são elaborados a partir de dados de conhecimento público, cujas fontes primárias são instituições autônomas, públicas ou privadas. O objetivo é organizar informações de conhecimento público para ampliar o entendimento sobre a economia brasileira. O conteúdo deste material é meramente informativo, não possuindo caráter prospectivo, nem delimitando as ações de política econômica adotadas pelo Ministério da Economia



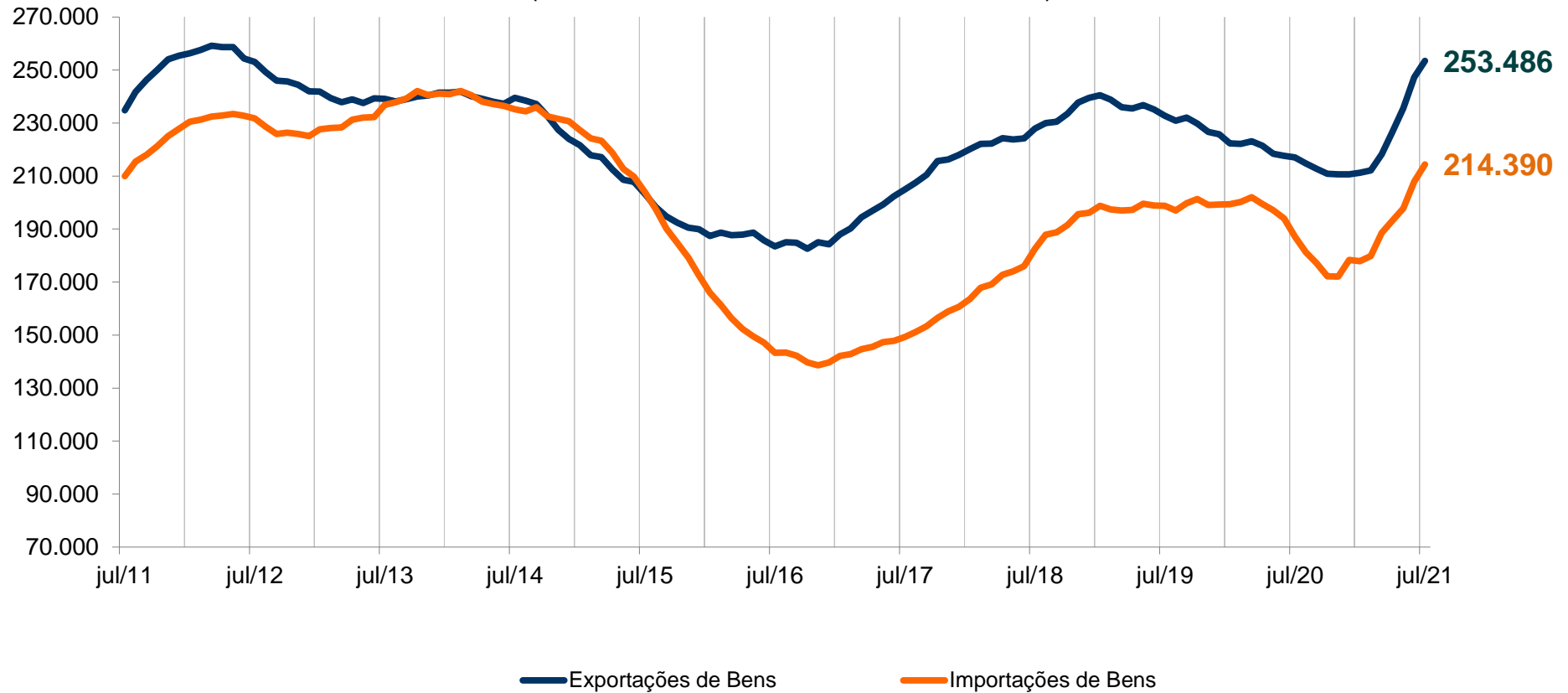
Secretaria
de Política
Econômica

Secretaria Especial
de Fazenda

Ministério
da Economia

Balança Comercial (bens)

(Valores acumulados em 12 meses - US\$ milhões)



Fonte: BC

Elaboração: SPE/ME

Os informativos econômicos da Secretaria de Política Econômica (SPE) são elaborados a partir de dados de conhecimento público, cujas fontes primárias são instituições autônomas, públicas ou privadas. O objetivo é organizar informações de conhecimento público para ampliar o entendimento sobre a economia brasileira. O conteúdo deste material é meramente informativo, não possuindo caráter prospectivo, nem delimitando as ações de política econômica adotadas pelo Ministério da Economia



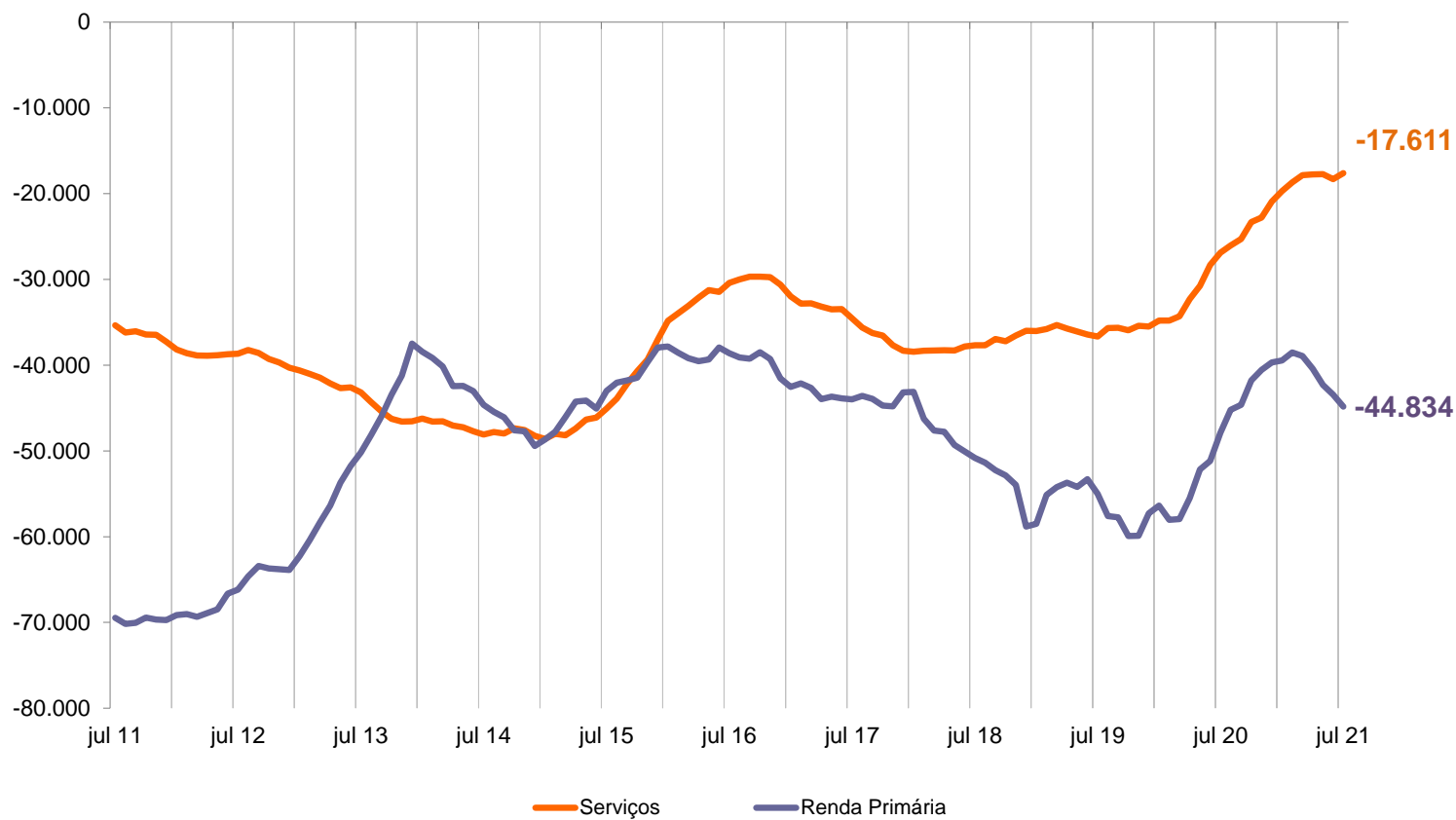
Secretaria
de Política
Econômica

Secretaria Especial
de Fazenda

Ministério
da Economia

Serviços e Renda Primária

(Saldos acumulados em 12 meses - US\$ milhões)



Fonte: BC

Elaboração: SPE/ME

Os informativos econômicos da Secretaria de Política Econômica (SPE) são elaborados a partir de dados de conhecimento público, cujas fontes primárias são instituições autônomas, públicas ou privadas. O objetivo é organizar informações de conhecimento público para ampliar o entendimento sobre a economia brasileira. O conteúdo deste material é meramente informativo, não possuindo caráter prospectivo, nem delimitando as ações de política econômica adotadas pelo Ministério da Economia



Secretaria
de Política
Econômica

Secretaria Especial
de Fazenda

Ministério
da Economia

Transações correntes: Serviços selecionados

(Valores mensais e acumulados no ano - US\$ milhões)

	Mês		Ac. no Ano	
	jul-20	jul-21	2020	2021
Serviços	-2.027	-1.338	-12.568	-9.238
Transportes	-196	-273	-2.115	-1.974
Viagens	-127	-229	-1.769	-893
Telecomunicação, computação e informações	-325	-208	-1.813	-2.134
Serviços de propriedade intelectual	-261	-325	-2.066	-2.834
Aluguel de equipamentos	-1.181	-609	-7.595	-3.918
Outros serviços de negócios	180	390	3.224	2.630
Demais	-117	-84	-434	-115

Fonte: BC

Elaboração: SPE/ME

Os informativos econômicos da Secretaria de Política Econômica (SPE) são elaborados a partir de dados de conhecimento público, cujas fontes primárias são instituições autônomas, públicas ou privadas. O objetivo é organizar informações de conhecimento público para ampliar o entendimento sobre a economia brasileira. O conteúdo deste material é meramente informativo, não possuindo caráter prospectivo, nem delimitando as ações de política econômica adotadas pelo Ministério da Economia



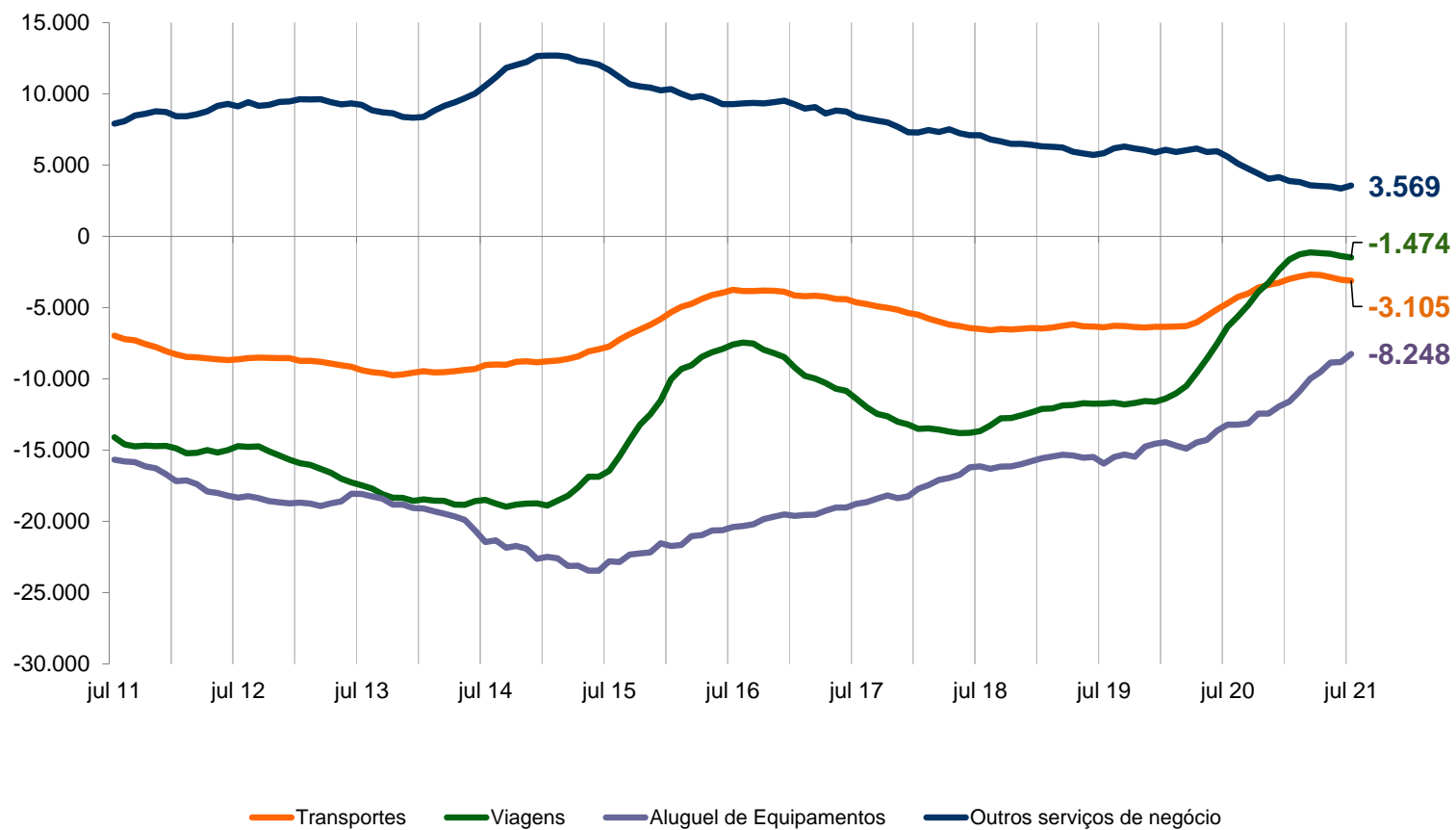
Secretaria
de Política
Econômica

Secretaria Especial
de Fazenda

Ministério
da Economia

Serviços Selecionados

(Saldos acumulados em 12 meses - US\$ milhões)



Fonte: BC

Elaboração: SPE/ME

Os informativos econômicos da Secretaria de Política Econômica (SPE) são elaborados a partir de dados de conhecimento público, cujas fontes primárias são instituições autônomas, públicas ou privadas. O objetivo é organizar informações de conhecimento público para ampliar o entendimento sobre a economia brasileira. O conteúdo deste material é meramente informativo, não possuindo caráter prospectivo, nem delimitando as ações de política econômica adotadas pelo Ministério da Economia



Secretaria
de Política
Econômica

Secretaria Especial
de Fazenda

Ministério
da Economia

Transações Correntes: Renda Primária

(Valores mensais e acumulados no ano– US\$ milhões)

	Mês		Ac. no Ano	
	jul-20	jul-21	2020	2021
Renda Primária	-5.361	-6.769	-22.328	-27.466
Renda de investimento direto	-2.799	-3.281	-13.884	-16.324
Renda de investimento em carteira	-2.596	-3.621	-8.061	-10.871
Renda de outros investimentos (inclui juros)	-388	-336	-4.013	-3.114
Salários e ordenados	5	9	73	45
Memo:				
Juros	-3.664	-3.653	-14.631	-14.837
Receita	504	532	4.148	3.315
Despesa	4.168	4.185	18.779	18.153
Lucros e dividendos	-1.702	-3.125	-7.770	-12.674
Receita	1.304	1.488	5.584	12.596
Despesa	3.006	4.613	13.354	25.270

Fonte: BC

Elaboração: SPE/ME

Os informativos econômicos da Secretaria de Política Econômica (SPE) são elaborados a partir de dados de conhecimento público, cujas fontes primárias são instituições autônomas, públicas ou privadas. O objetivo é organizar informações de conhecimento público para ampliar o entendimento sobre a economia brasileira. O conteúdo deste material é meramente informativo, não possuindo caráter prospectivo, nem delimitando as ações de política econômica adotadas pelo Ministério da Economia



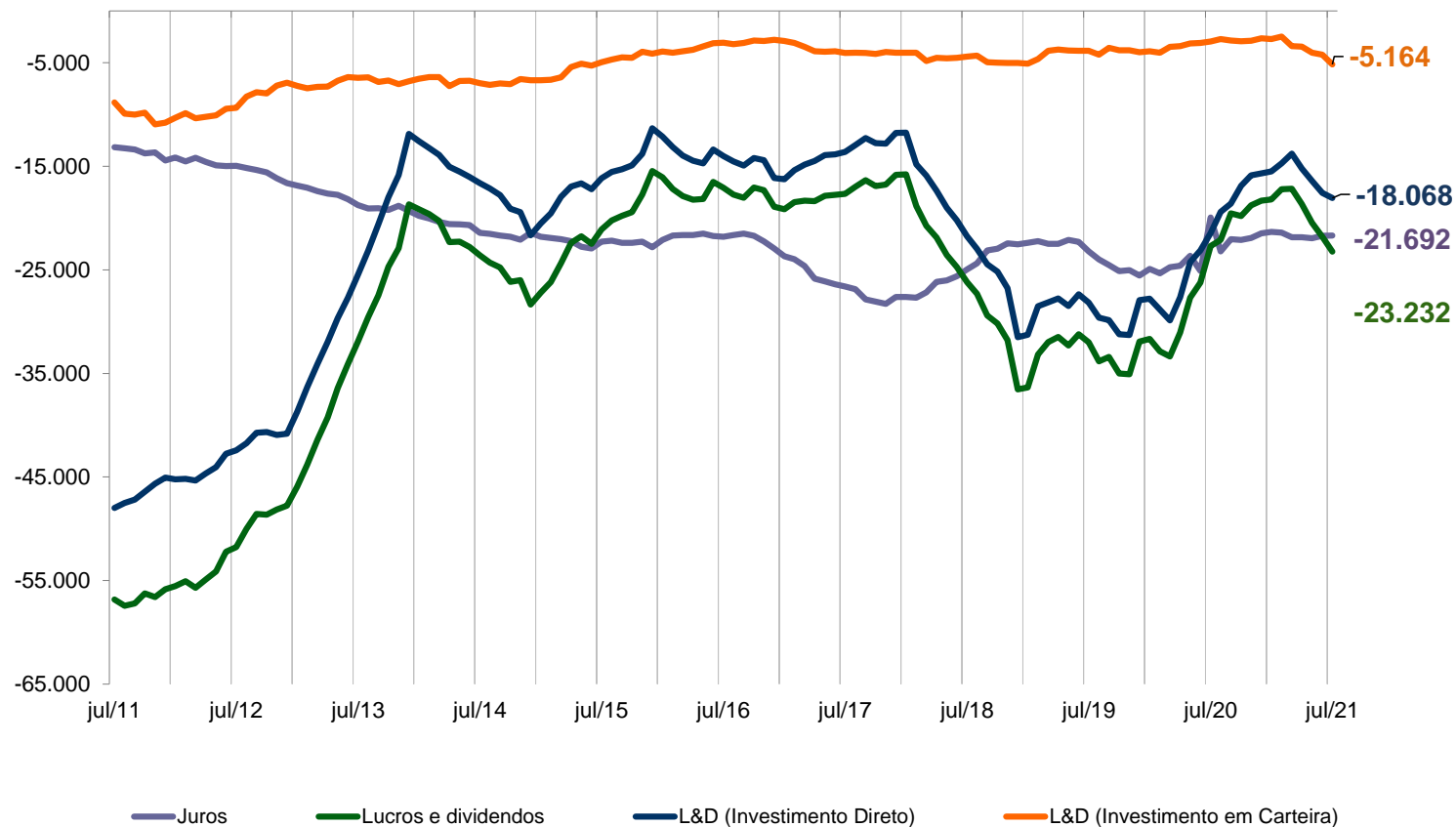
Secretaria
de Política
Econômica

Secretaria Especial
de Fazenda

Ministério
da Economia

Renda Primária (Juros, lucros e dividendos)

(Saldos acumulados em 12 meses - US\$ milhões)



Fonte: BC

Elaboração: SPE/ME

Os informativos econômicos da Secretaria de Política Econômica (SPE) são elaborados a partir de dados de conhecimento público, cujas fontes primárias são instituições autônomas, públicas ou privadas. O objetivo é organizar informações de conhecimento público para ampliar o entendimento sobre a economia brasileira. O conteúdo deste material é meramente informativo, não possuindo caráter prospectivo, nem delimitando as ações de política econômica adotadas pelo Ministério da Economia



Secretaria
de Política
Econômica

Secretaria Especial
de Fazenda

Ministério
da Economia

Contas Capital e Financeira

(Valores mensais e acumulados no ano– US\$ milhões)

	Mês		Ac. no Ano	
	jul-20	jul-21	2020	2021
CONTA CAPITAL	38	30	227	113
CONTA FINANCEIRA	-1.697	-1.756	-12.460	-9.682
Investimento Direto	-3.077	-3.706	-39.710	-15.970
Investimentos diretos no exterior	2.157	2.398	-10.752	15.825
Investimentos diretos no país	5.235	6.103	28.958	31.795
Investimento em Carteira	2.784	-1.633	34.124	-5.193
Investimento em carteira (ativos)	1.823	1.624	6.968	15.662
Ações e fundos de investimento	1.639	1.606	6.902	14.322
Títulos de renda fixa LP e CP	184	18	67	1.339
Investimento em carteira (passivos)	-960	3.257	-27.155	20.855
Ações e fundos de investimento	333	-1.154	-17.275	7.256
Títulos de renda fixa LP e CP	-1.293	4.411	-9.880	13.599
Derivativos	-301	560	5.376	-1.239
Ativos	-1.911	-1.426	-15.314	-10.044
Passivos	-1.610	-1.987	-20.690	-8.806
Outros Investimentos	-3.699	1.555	1.919	10.847
Ativos	-1.913	4.904	-2.673	21.679
Observação: para , projeções do BCB -	1.787	3.350	-4.591	10.832
Ativos de Reserva	2.597	1.467	-14.169	1.872

Fonte: BC

Elaboração: SPE/ME

Os informativos econômicos da Secretaria de Política Econômica (SPE) são elaborados a partir de dados de conhecimento público, cujas fontes primárias são instituições autônomas, públicas ou privadas. O objetivo é organizar informações de conhecimento público para ampliar o entendimento sobre a economia brasileira. O conteúdo deste material é meramente informativo, não possuindo caráter prospectivo, nem delimitando as ações de política econômica adotadas pelo Ministério da Economia



Secretaria
de Política
Econômica

Secretaria Especial
de Fazenda

Ministério
da Economia

Investimentos Estrangeiros

(Valores líquidos anuais – US\$ milhões)

	2016	2017	2018	2019	2020	2021*
Investimento direto no país	74.295	68.885	78.163	69.174	44.661	47.498
Memo: NFE = Déficit em TC - IDP	-49.819	-46.852	-26.706	-4.145	-18.738	-27.161
Investimento em carteira (passivos)	-20.632	-5.353	-6.403	-10.221	-2.601	45.409
Ações e fundos de investimento	37.671	7.174	5.602	11.636	-5.926	18.605
Títulos de renda fixa	33.977	17.218	17.627	30.131	3.326	26.804
Derivativos (passivos)	-12.905	-8.858	-14.832	-29.625	-28.414	-16.530
Outros investimentos (passivos)	2.042	-9.209	-1.676	10.275	-20.793	-5.370
Empréstimos	-7.445	-10.250	-4.305	12.114	-17.416	-7.373
Banco Central	0	0	0	0	0	0
Créditos comerciais e adiantamentos (1)	9.837	3.838	5.825	771	-3.956	943
Demais (2)	-350	-2.797	-3.195	-2.611	579	1.060

Fonte: BC

Elaboração: SPE/ME

* Acumulado dos últimos doze meses

(1) Inclui crédito comercial de fornecedores de CP e de LP e crédito comercial de compradores.

(2) Inclui empréstimos de Organismos, Agências, empréstimos diretos de curto prazo, moeda e depósitos e outros passivos.

Os informativos econômicos da Secretaria de Política Econômica (SPE) são elaborados a partir de dados de conhecimento público, cujas fontes primárias são instituições autônomas, públicas ou privadas. O objetivo é organizar informações de conhecimento público para ampliar o entendimento sobre a economia brasileira. O conteúdo deste material é meramente informativo, não possuindo caráter prospectivo, nem delimitando as ações de política econômica adotadas pelo Ministério da Economia



Secretaria
de Política
Econômica

Secretaria Especial
de Fazenda

Ministério
da Economia

Investimento Direto no País(IDP)

(Valores mensais e acumulados no ano – US\$ milhões)

	Mês		Ac. no Ano	
	jul-20	jul-21	2020	2021
Investimento direto no país	5.235	6.103	28.958	31.795
Participação no capital (passivos)	4.790	6.025	20.897	27.135
Ingressos	5.281	6.639	23.443	31.171
Saídas	492	614	2.546	4.037
Operações intercompanhia (passivos)	445	78	8.061	4.660
Créditos recebidos do exterior	6.246	5.056	50.736	46.946
Amortizações pagas ao exterior	5.801	4.977	42.674	42.286
Necessidade de Financiamento Externo (NFE)	-4.589	-4.519	-15.051	-23.474

Fonte: BC

Elaboração: SPE/ME

NFE = Déficit em transações correntes - IDP

Os informativos econômicos da Secretaria de Política Econômica (SPE) são elaborados a partir de dados de conhecimento público, cujas fontes primárias são instituições autônomas, públicas ou privadas. O objetivo é organizar informações de conhecimento público para ampliar o entendimento sobre a economia brasileira. O conteúdo deste material é meramente informativo, não possuindo caráter prospectivo, nem delimitando as ações de política econômica adotadas pelo Ministério da Economia



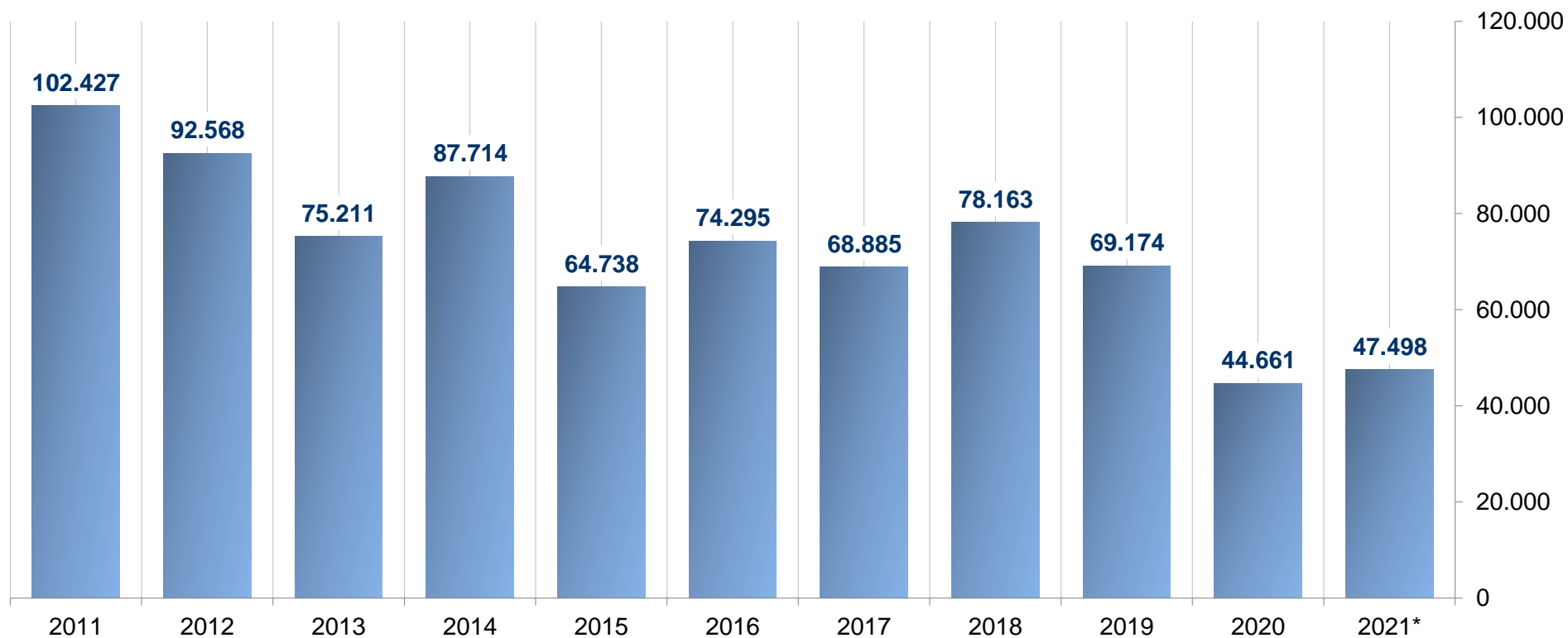
Secretaria
de Política
Econômica

Secretaria Especial
de Fazenda

Ministério
da Economia

Investimento Direto no País

(Valores líquidos anuais - US\$ milhões)



Fonte: BC

* Acumulado dos últimos doze meses

Elaboração: SPE/ME

Os informativos econômicos da Secretaria de Política Econômica (SPE) são elaborados a partir de dados de conhecimento público, cujas fontes primárias são instituições autônomas, públicas ou privadas. O objetivo é organizar informações de conhecimento público para ampliar o entendimento sobre a economia brasileira. O conteúdo deste material é meramente informativo, não possuindo caráter prospectivo, nem delimitando as ações de política econômica adotadas pelo Ministério da Economia



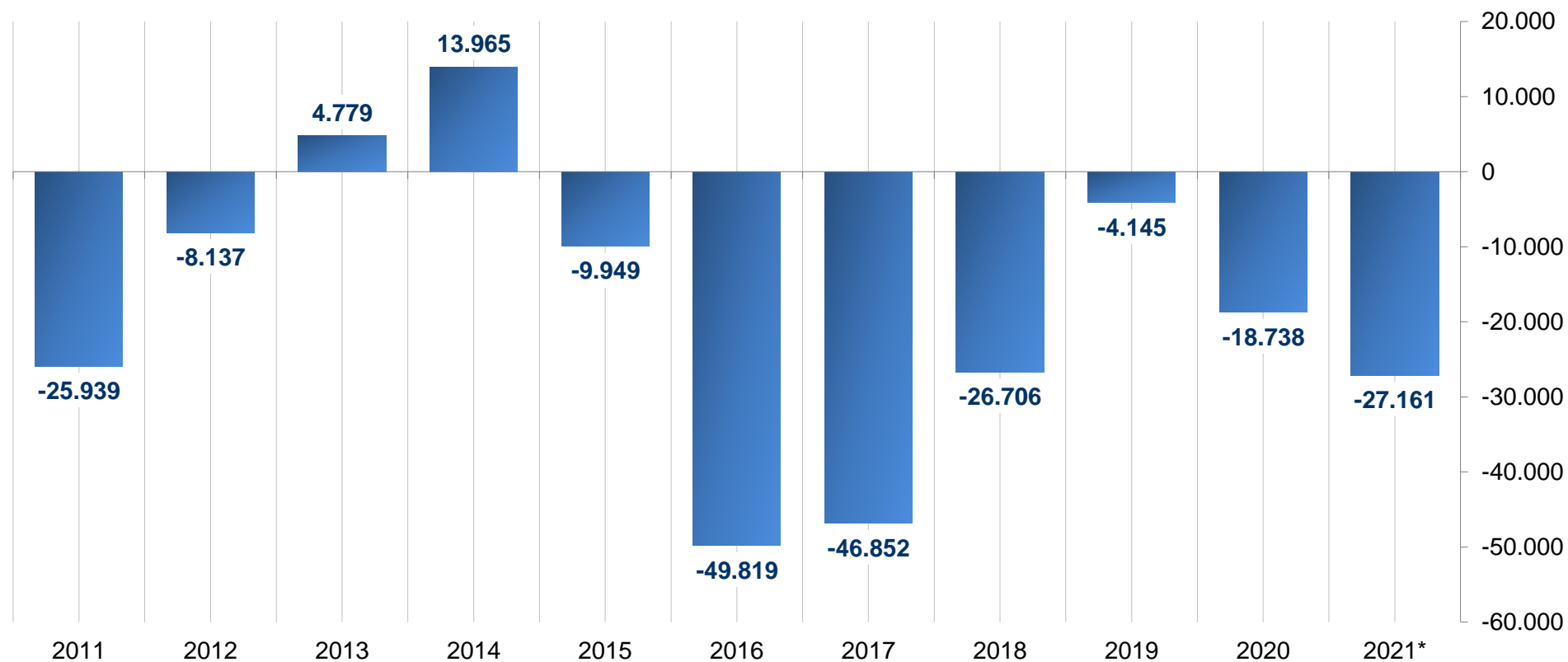
Secretaria
de Política
Econômica

Secretaria Especial
de Fazenda

Ministério
da Economia

Necessidade de Financiamento Externo

(Valores líquidos anuais - US\$ milhões)



Fonte: BC

* Acumulado dos últimos doze meses

Elaboração: SPE/ME

Os informativos econômicos da Secretaria de Política Econômica (SPE) são elaborados a partir de dados de conhecimento público, cujas fontes primárias são instituições autônomas, públicas ou privadas. O objetivo é organizar informações de conhecimento público para ampliar o entendimento sobre a economia brasileira. O conteúdo deste material é meramente informativo, não possuindo caráter prospectivo, nem delimitando as ações de política econômica adotadas pelo Ministério da Economia



Secretaria
de Política
Econômica

Secretaria Especial
de Fazenda

Ministério
da Economia

Investimento em carteira (passivos)

(Valores mensais e acumulados do ano – US\$ milhões)

	Mês		Ac. no Ano	
	jul-20	jul-21	2020	2021
Investimentos em carteira (passivos)	-960	3.257	-27.155	20.855
Ações	330	-2.028	-17.519	6.667
No país	330	-1.602	-20.030	8.171
No exterior	0	-426	2.511	-1.504
Fundos de Investimento	3	874	244	589
Títulos de renda fixa	-1.293	4.411	-9.880	13.599
No mercado doméstico	553	1.911	-10.840	14.007
No mercado internacional	-1.846	2.500	960	-408

Fonte: BC

Elaboração: SPE/ME

Os informativos econômicos da Secretaria de Política Econômica (SPE) são elaborados a partir de dados de conhecimento público, cujas fontes primárias são instituições autônomas, públicas ou privadas. O objetivo é organizar informações de conhecimento público para ampliar o entendimento sobre a economia brasileira. O conteúdo deste material é meramente informativo, não possuindo caráter prospectivo, nem delimitando as ações de política econômica adotadas pelo Ministério da Economia



Secretaria
de Política
Econômica

Secretaria Especial
de Fazenda

Ministério
da Economia

Investimento em carteira (passivos)

(Valores mensais e acumulados do ano – US\$ milhões)

	Mês		Ac. no Ano	
	jul-20	jul-21	2020	2021
Investimentos (Ativos)	2.754	8.967	-35.938	44.993
Investimento direto no exterior	2.157	2.398	-10.752	15.825
Investimento em carteira (ativos)	1.823	1.624	6.968	15.662
Ações e fundos de investimento	1.639	1.606	6.902	14.322
Títulos de renda fixa	184	18	67	1.339
Derivativos	-1.911	-1.426	-15.314	-10.044
Outros investimentos (ativos)	-1.913	4.904	-2.673	21.679
Dos quais: depósitos de bancos	-3.528	950	978	2.332
Ativos de Reserva	2.597	1.467	-14.169	1.872

Fonte: BC

Elaboração: SPE/ME

Os informativos econômicos da Secretaria de Política Econômica (SPE) são elaborados a partir de dados de conhecimento público, cujas fontes primárias são instituições autônomas, públicas ou privadas. O objetivo é organizar informações de conhecimento público para ampliar o entendimento sobre a economia brasileira. O conteúdo deste material é meramente informativo, não possuindo caráter prospectivo, nem delimitando as ações de política econômica adotadas pelo Ministério da Economia



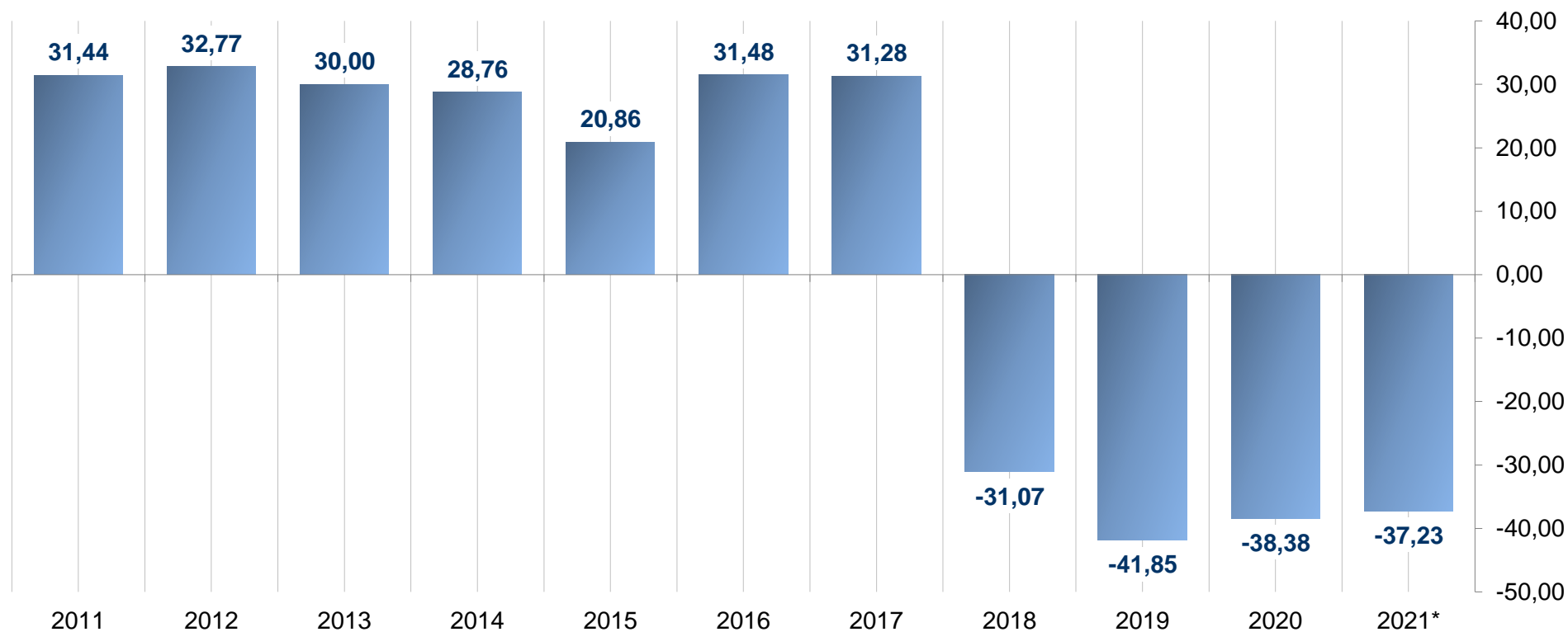
Secretaria
de Política
Econômica

Secretaria Especial
de Fazenda

Ministério
da Economia

Posição Internacional de Investimento

(Passivo externo líquido (% do PIB))



Fonte: BC

* Posição de julho/21.

Elaboração: SPE/ME

Os informativos econômicos da Secretaria de Política Econômica (SPE) são elaborados a partir de dados de conhecimento público, cujas fontes primárias são instituições autônomas, públicas ou privadas. O objetivo é organizar informações de conhecimento público para ampliar o entendimento sobre a economia brasileira. O conteúdo deste material é meramente informativo, não possuindo caráter prospectivo, nem delimitando as ações de política econômica adotadas pelo Ministério da Economia

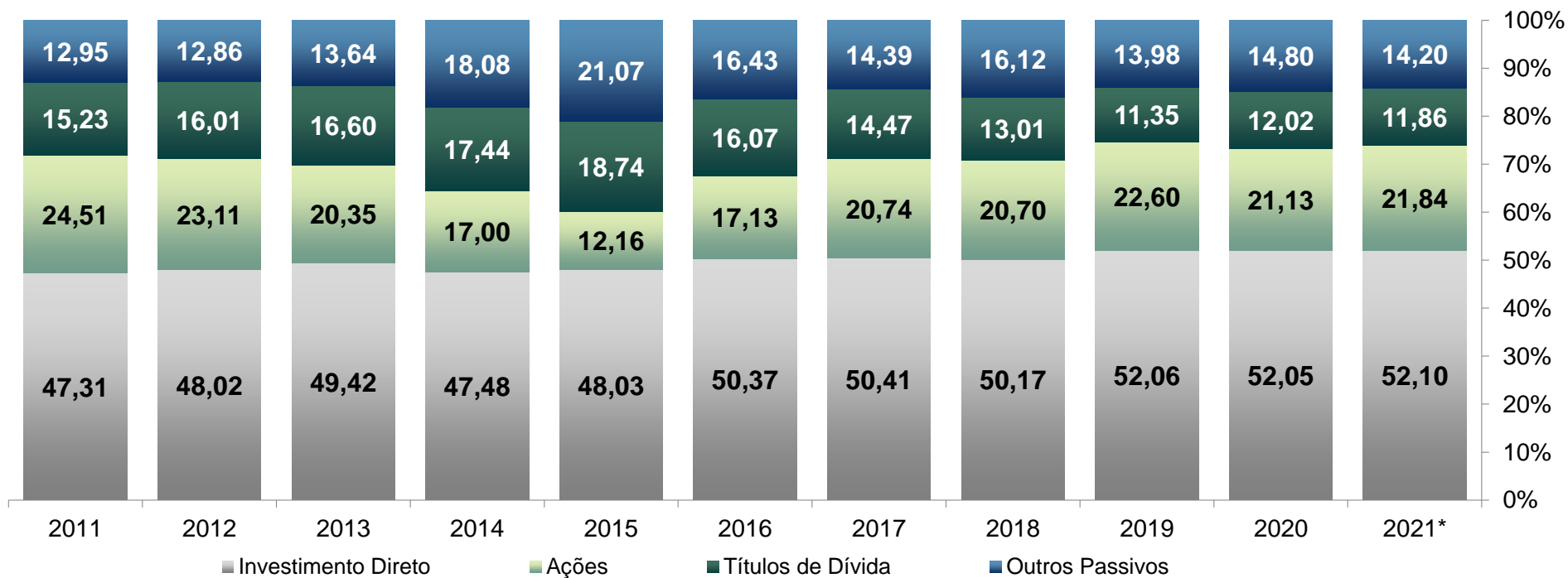


Secretaria
de Política
Econômica

Secretaria Especial
de Fazenda

Ministério
da Economia

Composição do Passivo Externo



Fonte: BC

* Posição de julho/21.

Elaboração: SPE/ME

Os informativos econômicos da Secretaria de Política Econômica (SPE) são elaborados a partir de dados de conhecimento público, cujas fontes primárias são instituições autônomas, públicas ou privadas. O objetivo é organizar informações de conhecimento público para ampliar o entendimento sobre a economia brasileira. O conteúdo deste material é meramente informativo, não possuindo caráter prospectivo, nem delimitando as ações de política econômica adotadas pelo Ministério da Economia



Secretaria
de Política
Econômica

Secretaria Especial
de Fazenda

Ministério
da Economia

Dívida Externa

US\$ milhões

	2018	2019	2020	2021 ¹
Dívida Externa Bruta (DEB)* (US\$ milhões)	320.612	322.985	310.807	306.582
Pública (Part. %)	40,3	38,3	39,9	39,7
Privado** (Part. %)	59,7	61,7	60,1	60,3
Curto Prazo (Part. %)	20,8	24,5	22,2	21,7
Longo Prazo (Part. %)	79,2	75,5	77,8	78,3
DEB / PIB (12 meses)	17,0	17,2	21,5	19,6
Reservas Internacionais / Dívida Ext. Bruta (%)	116,9	110,5	114,4	116,0
Reservas Internacionais / dívida curto prazo venc. Residual (%)	331,9	301,0	319,2	334,7
Dívida Ext. Líq. (DEL)*** (US\$ milhões)	-67.367	-49.514	-61.553	-68.986
DEL / PIB (12 meses)	-3,6	-2,6	-4,3	-4,4
DEL / Exportações (12 m)	-24,5	-19,0	-25,7	-24,3

Fonte: BC

Elaboração: SPE/ME

¹ Posição de julho/21.

(*) Exclui Empréstimos Intercompanhias.

(**) Inclui Setor Público Financeiro.

(***) Dívida Externa Bruta menos Reservas internacionais, Créditos brasileiros no exterior e Haveres de bancos comerciais.

Os informativos econômicos da Secretaria de Política Econômica (SPE) são elaborados a partir de dados de conhecimento público, cujas fontes primárias são instituições autônomas, públicas ou privadas. O objetivo é organizar informações de conhecimento público para ampliar o entendimento sobre a economia brasileira. O conteúdo deste material é meramente informativo, não possuindo caráter prospectivo, nem delimitando as ações de política econômica adotadas pelo Ministério da Economia



Secretaria
de Política
Econômica

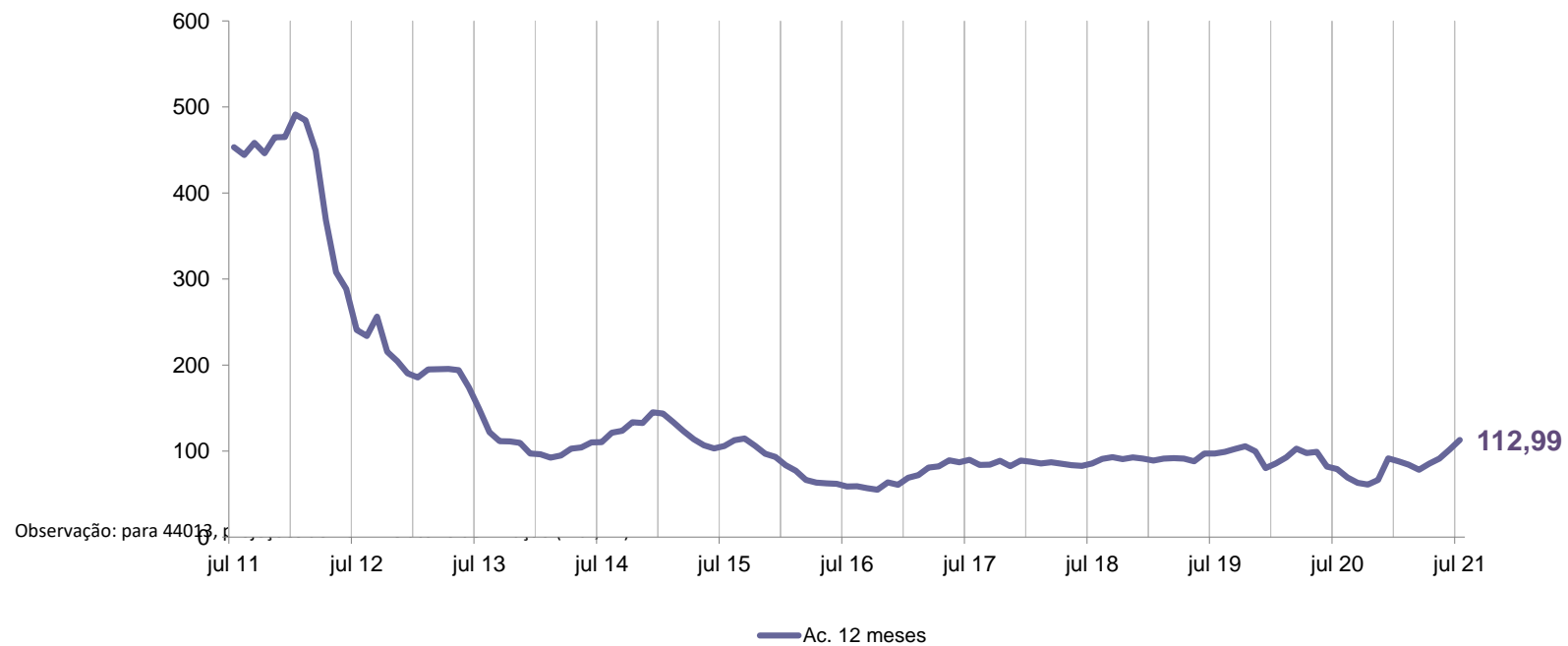
Secretaria Especial
de Fazenda

Ministério
da Economia

Taxa de rolagem

Empréstimos diretos e papéis de curto e longo prazos

	Mês		Ac. no Ano	
	jul-20	jul-21	2020	2021
Taxa de rolagem de Notes e Commercial Papers de LP e CP e de empréstimos de Diretos de LP	42,20	150,20	84,04	117,61



Fonte: BC

Elaboração: SPE/ME

Os informativos econômicos da Secretaria de Política Econômica (SPE) são elaborados a partir de dados de conhecimento público, cujas fontes primárias são instituições autônomas, públicas ou privadas. O objetivo é organizar informações de conhecimento público para ampliar o entendimento sobre a economia brasileira. O conteúdo deste material é meramente informativo, não possuindo caráter prospectivo, nem delimitando as ações de política econômica adotadas pelo Ministério da Economia



Secretaria
de Política
Econômica

Secretaria Especial
de Fazenda

Ministério
da Economia



Ministério da Economia

Para maiores informações acesse o site da Secretaria de Política Econômica:

www.spe.fazenda.gov.br



Secretaria
de Política
Econômica

Secretaria Especial
de Fazenda

Ministério
da Economia