



MINISTÉRIO DA ECONOMIA

# Balanço de Pagamentos

Agosto/2021

24 de setembro de 2021

Os informativos econômicos da Secretaria de Política Econômica (SPE) são elaborados a partir de dados de conhecimento público, cujas fontes primárias são instituições autônomas, públicas ou privadas. O objetivo é organizar informações de conhecimento público para ampliar o entendimento sobre a economia brasileira. O conteúdo deste material é meramente informativo, não possuindo caráter prospectivo, nem delimitando as ações de política econômica adotadas pelo Ministério da Economia

SECRETARIA DE  
POLÍTICA ECONÔMICA

MINISTÉRIO DA  
ECONOMIA



## Resumo dos resultados

---

- Em agosto de 2021, o superávit em Transações Correntes foi de US\$ 1,7 bilhão, resultado superior ao observado em agosto de 2020 (US\$ 1 bilhão).
- No acumulado dos últimos doze meses, o déficit está em US\$ 19,5 bilhões, equivalente a 1,2% do PIB.
- Desagregando o saldo em Transações Correntes no mês, temos:
  - a Balança Comercial foi positiva em US\$ 5,6 bilhões (ante US\$ 4,9 bilhões em agosto/20);
  - a conta de Serviços foi deficitária em US\$ 1,6 bilhão (US\$ -1,5 bilhão em agosto/20), em função de Aluguel de Equipamentos (US\$ -0,6 bilhão) e de Serviços de propriedade intelectual (US\$ -0,4 bilhão);
  - a conta de Renda Primária teve déficit de 2,6 bilhões (ante US\$ -2,8 bilhões em agosto/20);
  - as Rendas Secundárias registraram ingressos líquidos de US\$ 213 milhões. Em agosto do ano anterior o saldo foi de US\$ 289 milhões.

## Resumo dos resultados

---

- A Conta Financeira apresentou superávit (concessões líquidas) de US\$ 1,7 bilhão, ante superávit de US\$ 1,3 bilhão em agosto/20.
- Os Investimentos Diretos no País (IDP) apresentaram ingressos líquidos de US\$ 4,5 bilhões no mês (US\$ 2,6 bilhões em agosto/20), sendo entradas de US\$ 3,8 bilhões em Participação no Capital e de US\$ 0,6 bilhão em Operações Intercompanhia.
- No acumulado em doze meses, os ingressos líquidos de IDP somam US\$ 49,4 bilhões (3,1% do PIB).
- Os passivos em Investimentos em Carteira apresentaram ingressos nulos no mês (US\$ 2,1 bilhões em agosto/20), sendo entradas de US\$ 0,6 bilhão em Títulos de Renda Fixa e US\$ 0,1 bilhão em Ações, e saídas de US\$ 0,6 bilhão em Fundos de Investimento.
- As Reservas Internacionais totalizaram US\$ 370,4 bilhões.
- A Dívida Externa Bruta está estimada em US\$ 321,6 bilhões (20,3% do PIB).

## Resultado do Balanço de Pagamentos

(Valores mensais e acumulados no ano – US\$ milhões)

	Mês		Ac. no Ano		Projeção
	ago-20	ago-21	2020	2021	2021*
<b>TRANSAÇÕES CORRENTES</b>	<b>950</b>	<b>1.684</b>	<b>-12.957</b>	<b>-6.539</b>	<b>3.000</b>
Balança Comercial (bens)	4.946	5.648	24.576	32.101	70.000
Serviços	-1.452	-1.577	-14.020	-10.813	-19.000
Renda Primária	-2.833	-2.601	-25.161	-30.067	-51.000
Renda Secundária	289	213	1.648	2.241	0
<b>CONTA FINANCEIRA – captações líquidas (-):</b>	<b>1.330</b>	<b>1.724</b>	<b>-11.130</b>	<b>-10.054</b>	<b>3.000</b>
Investimento Direto	-1.237	-4.364	-40.947	-20.334	90.000
Investimento Direto no País (IDP)	2.592	4.451	31.550	36.245	60.000
Investimento em Carteira	-1.400	1.116	32.724	-4.282	
Outros Investimentos	778	4.092	5.695	5.903	
<b>ERROS E OMISSÕES</b>	<b>354</b>	<b>4</b>	<b>1.574</b>	<b>-3.665</b>	
<b>Memo:</b>					
Transações correntes (12M)/PIB (%)			-1,8	-1,2	0,6
IDP (12M)/PIB (%)			3,1	3,1	5,2

Fonte: BC

Elaboração: SPE/ME

Observação: para 2021\*, projeções do BCB - Relatório de Inflação (Jun/21).

Os informativos econômicos da Secretaria de Política Econômica (SPE) são elaborados a partir de dados de conhecimento público, cujas fontes primárias são instituições autônomas, públicas ou privadas. O objetivo é organizar informações de conhecimento público para ampliar o entendimento sobre a economia brasileira. O conteúdo deste material é meramente informativo, não possuindo caráter prospectivo, nem delimitando as ações de política econômica adotadas pelo Ministério da Economia

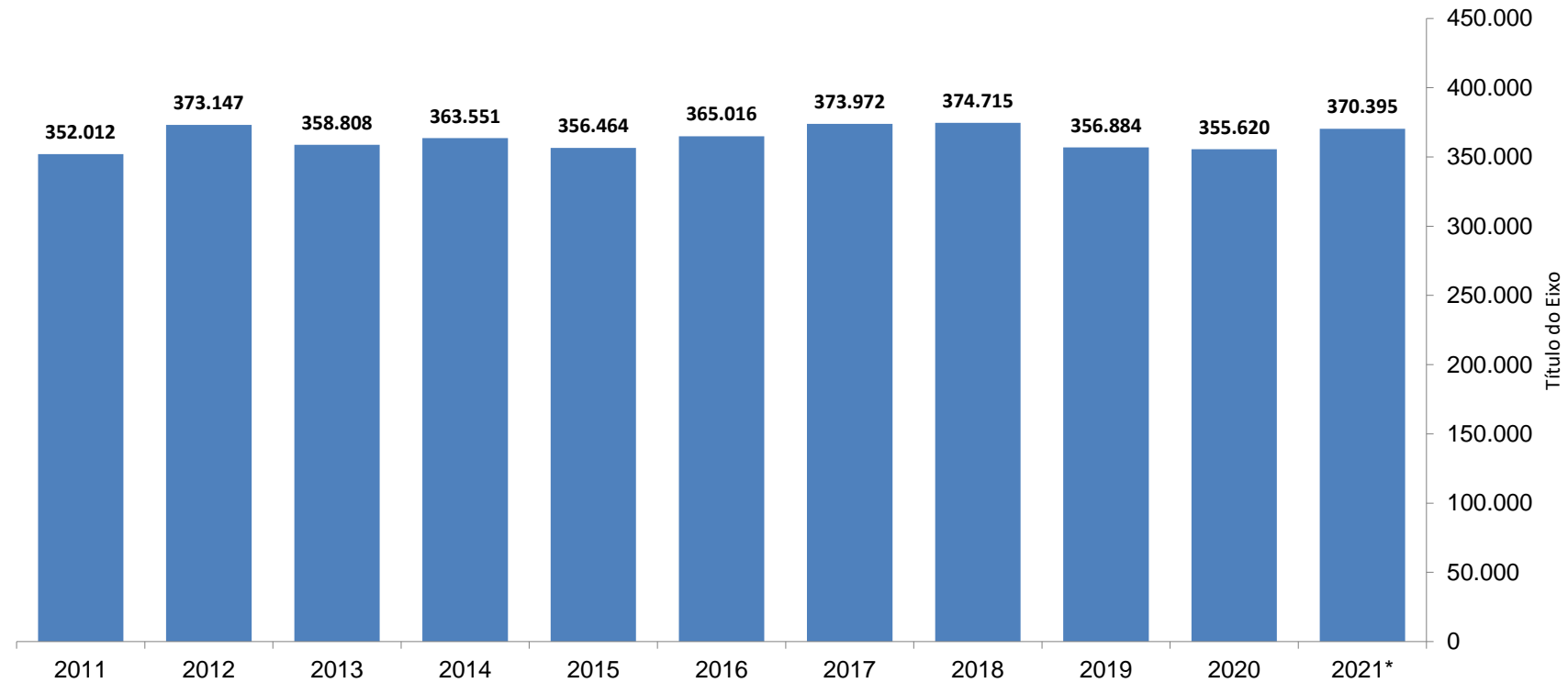
SECRETARIA DE  
POLÍTICA ECONÔMICA

MINISTÉRIO DA  
ECONOMIA



## Reservas internacionais

Valores anuais - US\$ milhões



Fonte: BC

\* Posição de agosto/21.

Elaboração: SPE/ME

Os informativos econômicos da Secretaria de Política Econômica (SPE) são elaborados a partir de dados de conhecimento público, cujas fontes primárias são instituições autônomas, públicas ou privadas. O objetivo é organizar informações de conhecimento público para ampliar o entendimento sobre a economia brasileira. O conteúdo deste material é meramente informativo, não possuindo caráter prospectivo, nem delimitando as ações de política econômica adotadas pelo Ministério da Economia

SECRETARIA DE  
POLÍTICA ECONÔMICA

MINISTÉRIO DA  
ECONOMIA



## Transações Correntes

(Valores mensais e acumulados no ano – US\$ milhões)

	Mês		Ac. no Ano		Projeção
	ago-20	ago-21	2020	2021	2021*
<b>TRANSAÇÕES CORRENTES</b>	<b>950</b>	<b>1.684</b>	<b>-12.957</b>	<b>-6.539</b>	<b>3.000</b>
<b>Balança comercial (bens)</b>	<b>4.946</b>	<b>5.648</b>	<b>24.576</b>	<b>32.101</b>	<b>70.000</b>
Exportações	17.548	27.380	138.493	191.211	256.000
Importações	12.603	21.732	113.917	159.110	186.000
<b>Serviços</b>	<b>-1.452</b>	<b>-1.577</b>	<b>-14.020</b>	<b>-10.813</b>	<b>-19.000</b>
Receitas	2.072	2.789	18.950	21.406	
Despesas	3.524	4.366	32.971	32.219	
<b>Renda Primária</b>	<b>-2.833</b>	<b>-2.601</b>	<b>-25.161</b>	<b>-30.067</b>	<b>-51.000</b>
Receitas	1.999	2.980	11.890	19.044	
Despesas	4.831	5.582	37.051	49.112	
<b>Renda Secundária</b>	<b>289</b>	<b>213</b>	<b>1.648</b>	<b>2.241</b>	
Receitas	431	458	3.261	3.800	
Despesas	142	245	1.612	1.559	

Fonte: BC

Elaboração: SPE/ME

Observação: para 2021\*, projeções do BCB - Relatório de Inflação (Jun/21).

Os informativos econômicos da Secretaria de Política Econômica (SPE) são elaborados a partir de dados de conhecimento público, cujas fontes primárias são instituições autônomas, públicas ou privadas. O objetivo é organizar informações de conhecimento público para ampliar o entendimento sobre a economia brasileira. O conteúdo deste material é meramente informativo, não possuindo caráter prospectivo, nem delimitando as ações de política econômica adotadas pelo Ministério da Economia

SECRETARIA DE  
POLÍTICA ECONÔMICA

MINISTÉRIO DA  
ECONOMIA



## Transações Correntes

(Valores anuais – US\$ milhões)

	2016	2017	2018	2019	2020	2021*
<b>TRANSAÇÕES CORRENTES</b>	<b>-24.475</b>	<b>-22.033</b>	<b>-51.457</b>	<b>-65.030</b>	<b>-25.923</b>	<b>-19.505</b>
<b>Balança comercial (bens)</b>	<b>44.544</b>	<b>57.325</b>	<b>43.373</b>	<b>26.547</b>	<b>32.370</b>	<b>39.895</b>
Exportações	184.267	218.000	239.520	225.800	210.707	263.425
Importações	139.723	160.675	196.147	199.253	178.337	223.530
<b>Serviços</b>	<b>-30.602</b>	<b>-38.324</b>	<b>-35.991</b>	<b>-35.489</b>	<b>-20.941</b>	<b>-17.734</b>
Transportes	-3.885	-5.372	-6.421	-6.337	-3.247	-3.395
Viagens	-8.473	-13.192	-12.345	-11.599	-2.350	-1.546
Telecomunicação, computação e	-1.445	-1.800	-2.172	-2.827	-3.415	-3.768
Serviços de propriedade intelectual	-4.490	-4.760	-4.299	-4.605	-3.428	-4.336
Aluguel de equipamentos	-19.506	-18.245	-15.778	-14.550	-11.925	-7.957
Outros serviços de negócios	9.528	7.311	6.428	5.886	4.164	3.705
Demais	-2.331	-2.266	-1.404	-1.457	-740	-436
<b>Renda Primária</b>	<b>-41.543</b>	<b>-43.170</b>	<b>-58.824</b>	<b>-57.272</b>	<b>-39.696</b>	<b>-44.602</b>
Juros (saldo)	-22.928	-27.627	-22.533	-25.548	-21.486	-21.500
Lucros e Dividendos (saldo)	-18.905	-15.827	-36.539	-31.919	-18.327	-23.190
Salário e ordenado	290	284	248	195	118	87
<b>Renda Secundária</b>	<b>3.126</b>	<b>2.135</b>	<b>-15</b>	<b>1.184</b>	<b>2.344</b>	<b>2.936</b>
Memo: Transações Correntes (% do PIB)	-1,36	-1,07	-2,69	-3,46	-1,80	-1,23

Fonte: BC

Elaboração: SPE/ME

2021\* = Ac. 12m até junho/21.

Os informativos econômicos da Secretaria de Política Econômica (SPE) são elaborados a partir de dados de conhecimento público, cujas fontes primárias são instituições autônomas, públicas ou privadas. O objetivo é organizar informações de conhecimento público para ampliar o entendimento sobre a economia brasileira. O conteúdo deste material é meramente informativo, não possuindo caráter prospectivo, nem delimitando as ações de política econômica adotadas pelo Ministério da Economia

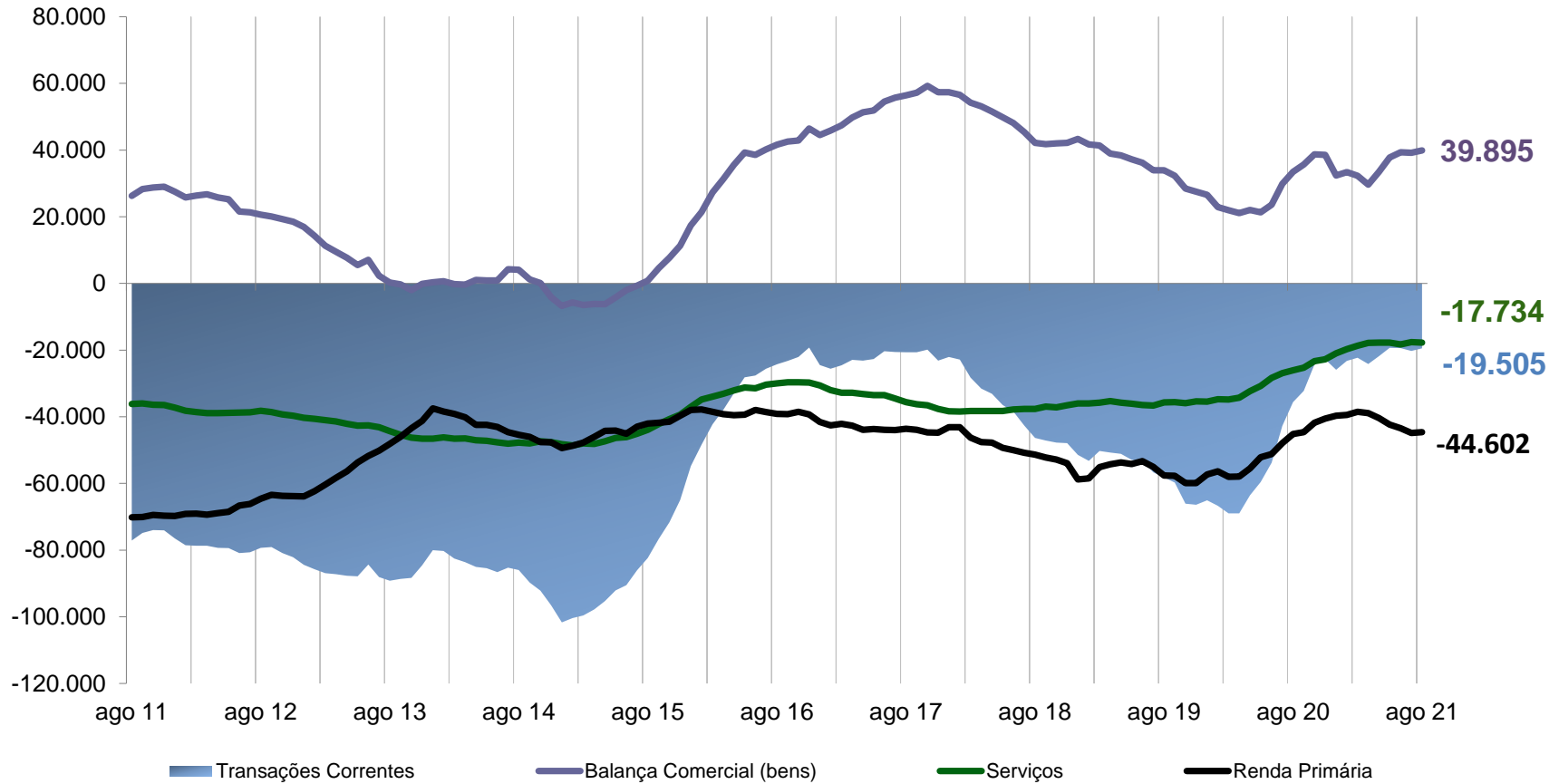
SECRETARIA DE  
POLÍTICA ECONÔMICA

MINISTÉRIO DA  
ECONOMIA



## Transações correntes - Componentes

(Saldos acumulados em 12 meses - US\$ milhões)



Fonte: BC

Elaboração: SPE/ME

Os informativos econômicos da Secretaria de Política Econômica (SPE) são elaborados a partir de dados de conhecimento público, cujas fontes primárias são instituições autônomas, públicas ou privadas. O objetivo é organizar informações de conhecimento público para ampliar o entendimento sobre a economia brasileira. O conteúdo deste material é meramente informativo, não possuindo caráter prospectivo, nem delimitando as ações de política econômica adotadas pelo Ministério da Economia

SECRETARIA DE  
POLÍTICA ECONÔMICA

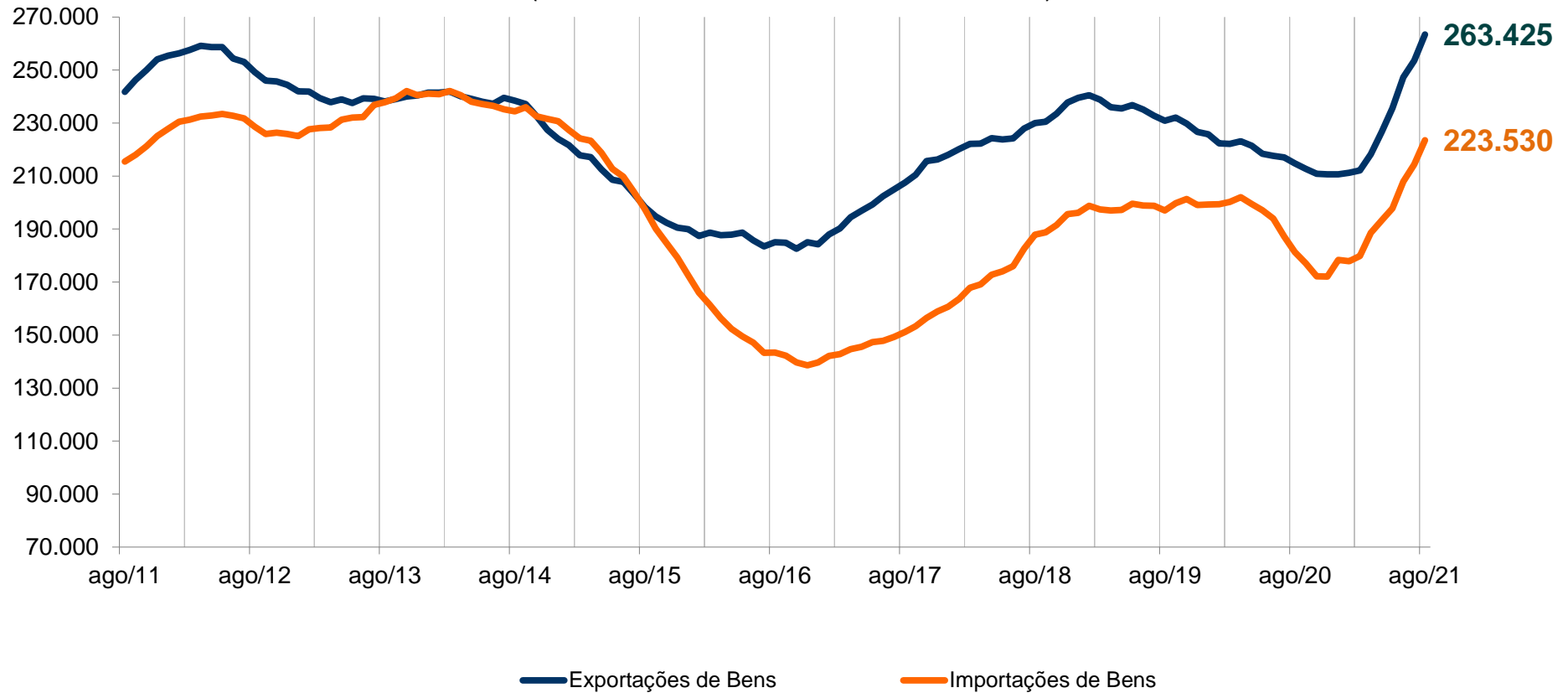
MINISTÉRIO DA  
ECONOMIA





## Balança Comercial (bens)

(Valores acumulados em 12 meses - US\$ milhões)



Fonte: BC

Elaboração: SPE/ME

Os informativos econômicos da Secretaria de Política Econômica (SPE) são elaborados a partir de dados de conhecimento público, cujas fontes primárias são instituições autônomas, públicas ou privadas. O objetivo é organizar informações de conhecimento público para ampliar o entendimento sobre a economia brasileira. O conteúdo deste material é meramente informativo, não possuindo caráter prospectivo, nem delimitando as ações de política econômica adotadas pelo Ministério da Economia

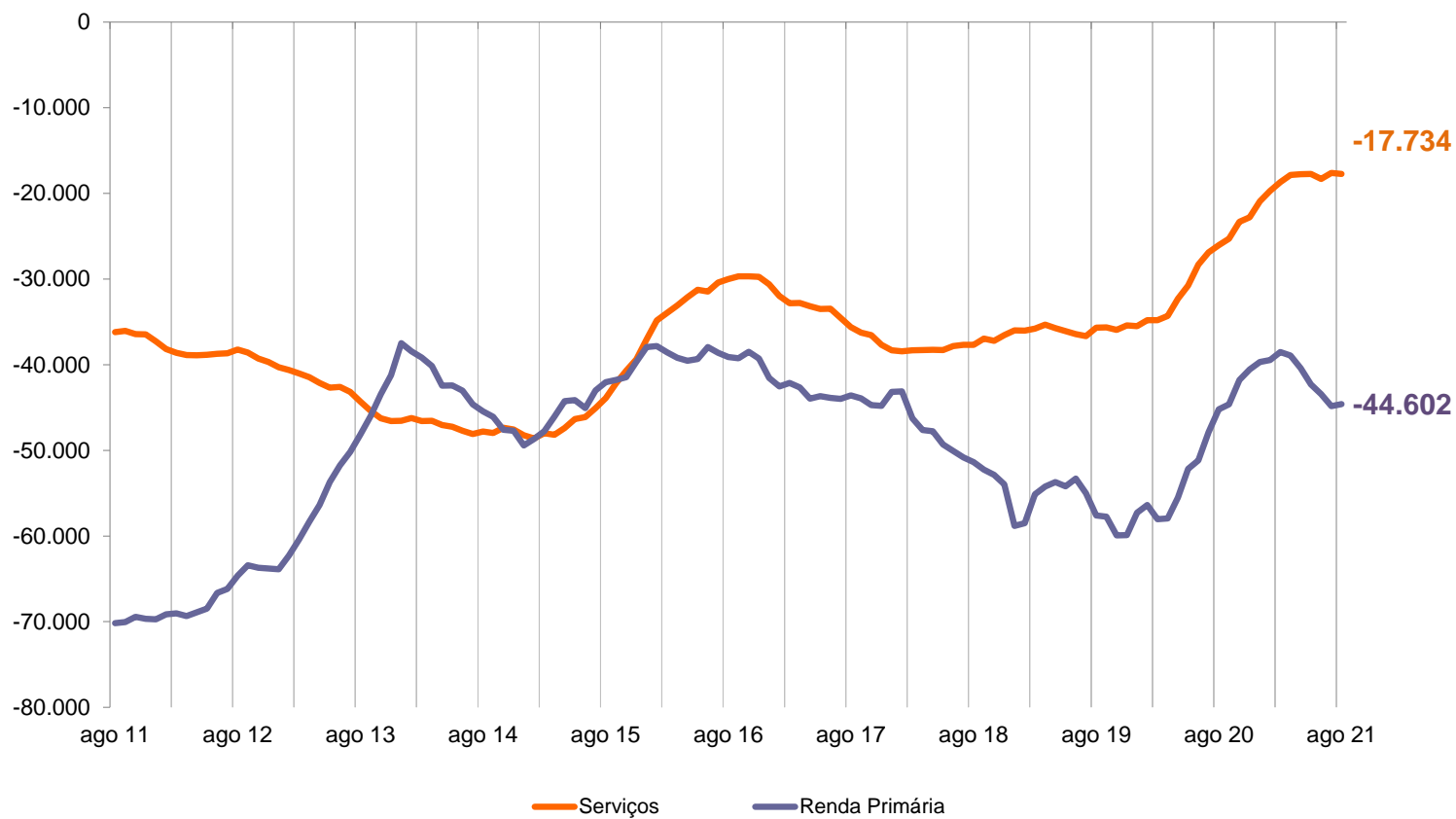
SECRETARIA DE  
POLÍTICA ECONÔMICA

MINISTÉRIO DA  
ECONOMIA



## Serviços e Renda Primária

(Saldos acumulados em 12 meses - US\$ milhões)



Fonte: BC

Elaboração: SPE/ME

Os informativos econômicos da Secretaria de Política Econômica (SPE) são elaborados a partir de dados de conhecimento público, cujas fontes primárias são instituições autônomas, públicas ou privadas. O objetivo é organizar informações de conhecimento público para ampliar o entendimento sobre a economia brasileira. O conteúdo deste material é meramente informativo, não possuindo caráter prospectivo, nem delimitando as ações de política econômica adotadas pelo Ministério da Economia

SECRETARIA DE  
POLÍTICA ECONÔMICA

MINISTÉRIO DA  
ECONOMIA



## Transações correntes: Serviços selecionados

(Valores mensais e acumulados no ano - US\$ milhões)

	Mês		Ac. no Ano	
	ago-20	ago-21	2020	2021
<b>Serviços</b>	<b>-1.452</b>	<b>-1.577</b>	<b>-14.020</b>	<b>-10.813</b>
Transportes	-119	-410	-2.234	-2.383
Viagens	-123	-195	-1.892	-1.089
Telecomunicação, computação e informações	-252	-284	-2.065	-2.418
Serviços de propriedade intelectual	-277	-417	-2.343	-3.251
Aluguel de equipamentos	-902	-611	-8.498	-4.529
Outros serviços de negócios	215	351	3.439	2.981
Demais	5	-10	-429	-125

Fonte: BC

Elaboração: SPE/ME

Os informativos econômicos da Secretaria de Política Econômica (SPE) são elaborados a partir de dados de conhecimento público, cujas fontes primárias são instituições autônomas, públicas ou privadas. O objetivo é organizar informações de conhecimento público para ampliar o entendimento sobre a economia brasileira. O conteúdo deste material é meramente informativo, não possuindo caráter prospectivo, nem delimitando as ações de política econômica adotadas pelo Ministério da Economia

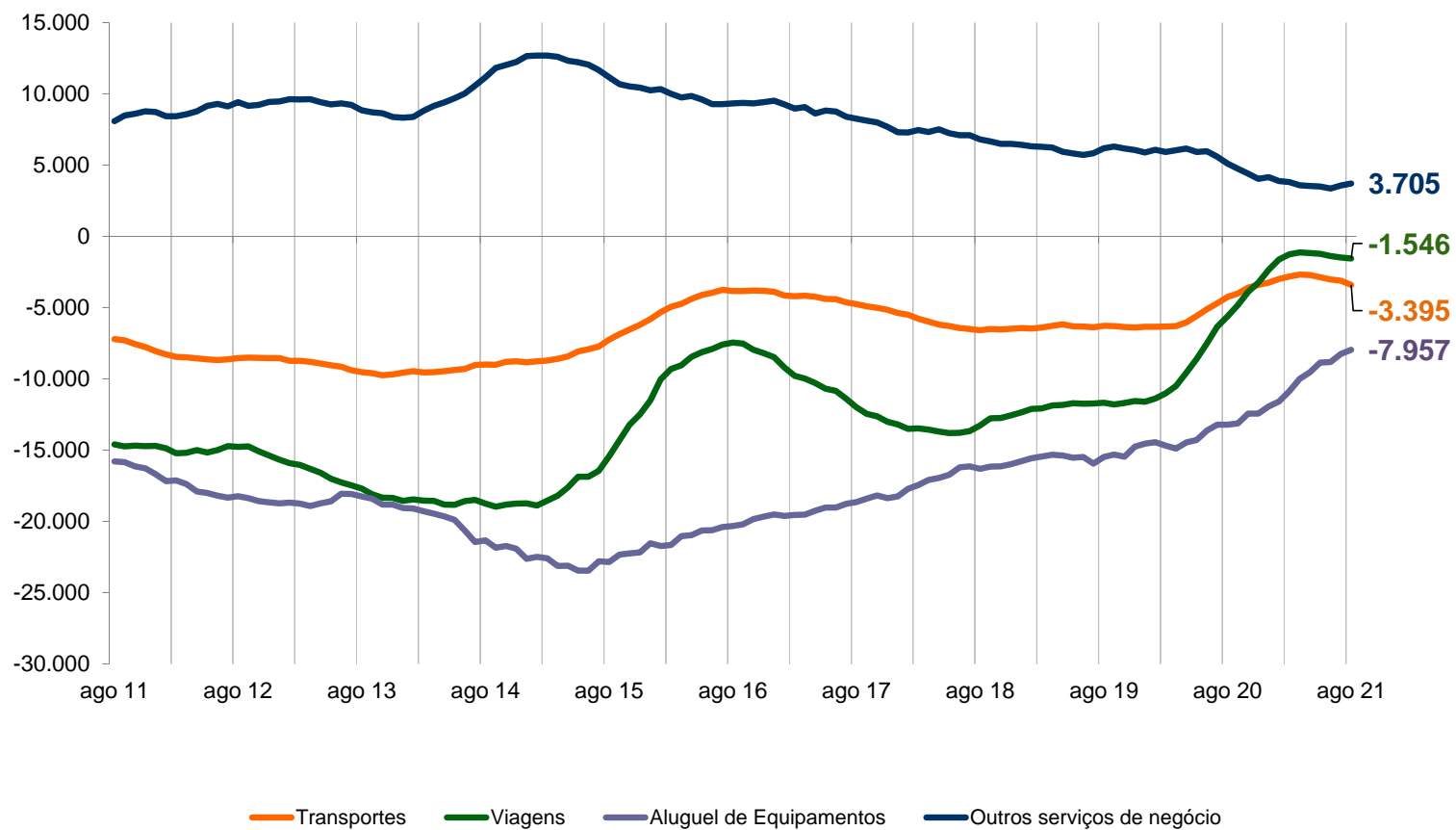
SECRETARIA DE  
POLÍTICA ECONÔMICA

MINISTÉRIO DA  
ECONOMIA



## Serviços Seleccionados

(Saldos acumulados em 12 meses - US\$ milhões)



Fonte: BC

Elaboração: SPE/ME

Os informativos econômicos da Secretaria de Política Econômica (SPE) são elaborados a partir de dados de conhecimento público, cujas fontes primárias são instituições autônomas, públicas ou privadas. O objetivo é organizar informações de conhecimento público para ampliar o entendimento sobre a economia brasileira. O conteúdo deste material é meramente informativo, não possuindo caráter prospectivo, nem delimitando as ações de política econômica adotadas pelo Ministério da Economia

SECRETARIA DE  
POLÍTICA ECONÔMICA

MINISTÉRIO DA  
ECONOMIA



## Transações Correntes: Renda Primária

(Valores mensais e acumulados no ano– US\$ milhões)

	Mês		Ac. no Ano	
	ago-20	ago-21	2020	2021
<b>Renda Primária</b>	<b>-2.833</b>	<b>-2.601</b>	<b>-25.161</b>	<b>-30.067</b>
Renda de investimento direto	-2.156	-1.367	-16.040	-17.691
Renda de investimento em carteira	-773	-1.413	-8.834	-12.283
Renda de outros investimentos (inclui juros)	-333	-296	-4.346	-3.410
Salários e ordenados	13	10	86	55
<b>Memo:</b>				
Juros	-986	-794	-15.617	-15.631
Receita	500	597	4.648	3.913
Despesa	1.486	1.391	20.266	19.544
Lucros e dividendos	-1.859	-1.817	-9.629	-14.492
Receita	1.478	2.363	7.062	14.959
Despesa	3.337	4.181	16.690	29.451

Fonte: BC

Elaboração: SPE/ME

Os informativos econômicos da Secretaria de Política Econômica (SPE) são elaborados a partir de dados de conhecimento público, cujas fontes primárias são instituições autônomas, públicas ou privadas. O objetivo é organizar informações de conhecimento público para ampliar o entendimento sobre a economia brasileira. O conteúdo deste material é meramente informativo, não possuindo caráter prospectivo, nem delimitando as ações de política econômica adotadas pelo Ministério da Economia

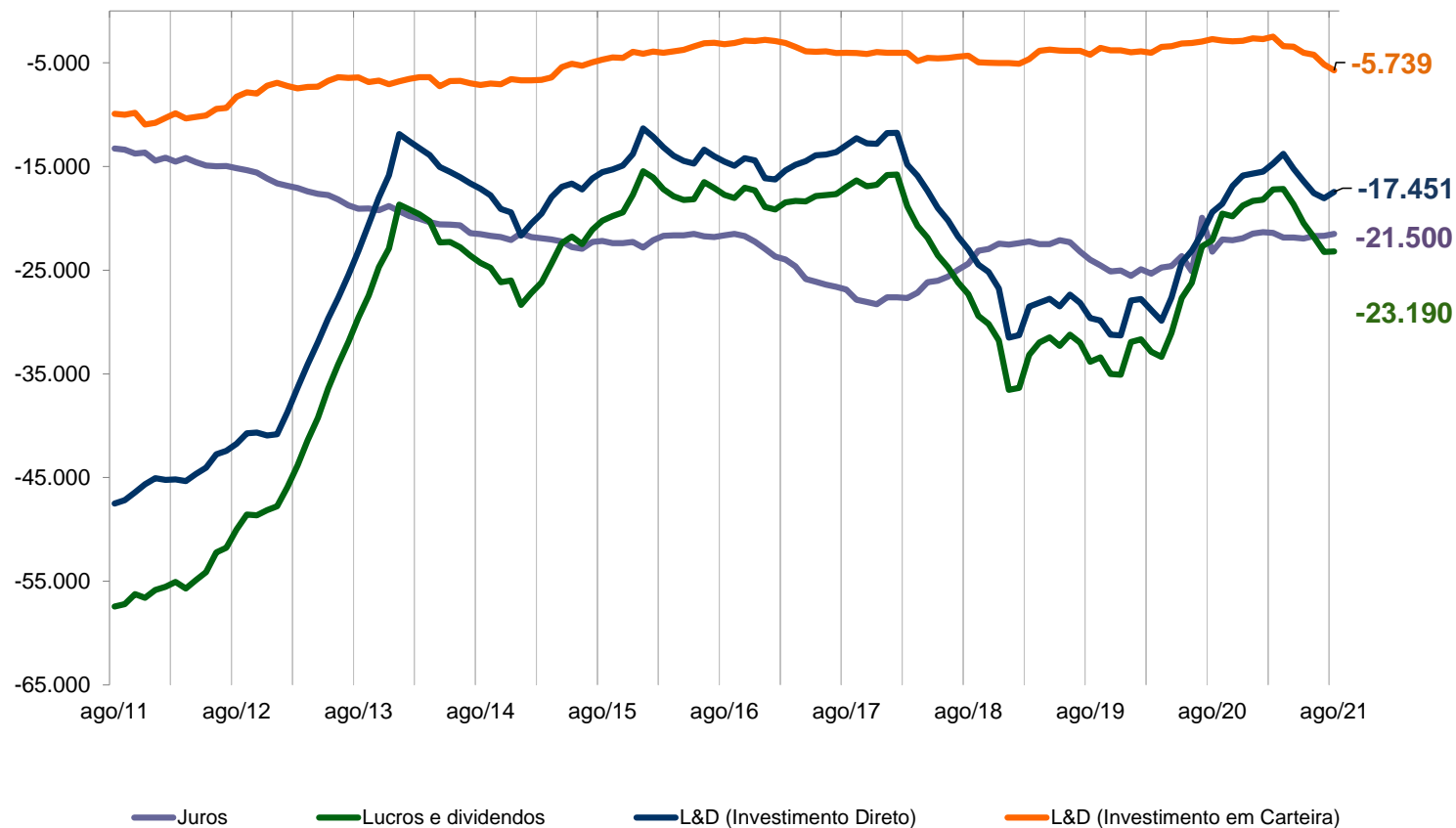
SECRETARIA DE  
POLÍTICA ECONÔMICA

MINISTÉRIO DA  
ECONOMIA



## Renda Primária (Juros, lucros e dividendos)

(Saldos acumulados em 12 meses - US\$ milhões)



Fonte: BC

Elaboração: SPE/ME

Os informativos econômicos da Secretaria de Política Econômica (SPE) são elaborados a partir de dados de conhecimento público, cujas fontes primárias são instituições autônomas, públicas ou privadas. O objetivo é organizar informações de conhecimento público para ampliar o entendimento sobre a economia brasileira. O conteúdo deste material é meramente informativo, não possuindo caráter prospectivo, nem delimitando as ações de política econômica adotadas pelo Ministério da Economia

SECRETARIA DE  
POLÍTICA ECONÔMICA

MINISTÉRIO DA  
ECONOMIA



## Contas Capital e Financeira

(Valores mensais e acumulados no ano– US\$ milhões)

	Mês		Ac. no Ano	
	ago-20	ago-21	2020	2021
<b>CONTA CAPITAL</b>	<b>26</b>	<b>36</b>	<b>253</b>	<b>150</b>
<b>CONTA FINANCEIRA</b>	<b>1.330</b>	<b>1.724</b>	<b>-11.130</b>	<b>-10.054</b>
<b>Investimento Direto</b>	<b>-1.237</b>	<b>-4.364</b>	<b>-40.947</b>	<b>-20.334</b>
Investimentos diretos no exterior	1.355	86	-9.397	15.911
Investimentos diretos no país	2.592	4.451	31.550	36.245
<b>Investimento em Carteira</b>	<b>-1.400</b>	<b>1.116</b>	<b>32.724</b>	<b>-4.282</b>
Investimento em carteira (ativos)	711	1.164	7.680	16.621
Ações e fundos de investimento	640	1.195	7.542	15.517
Títulos de renda fixa LP e CP	71	-30	138	1.104
Investimento em carteira (passivos)	2.111	48	-25.044	20.903
Ações e fundos de investimento	297	-540	-16.978	6.716
Títulos de renda fixa LP e CP	1.814	588	-8.066	14.187
<b>Derivativos</b>	<b>175</b>	<b>16</b>	<b>5.552</b>	<b>-1.222</b>
Ativos	-2.270	-1.372	-17.583	-11.416
Passivos	-2.445	-1.388	-23.135	-10.194
<b>Outros Investimentos</b>	<b>2.812</b>	<b>-10.680</b>	<b>4.731</b>	<b>-1.723</b>
Ativos	-1.453	7.027	-4.125	28.523
Observação: para , projeções do BCB -	-4.265	17.707	-8.856	30.245
<b>Ativos de Reserva</b>	<b>979</b>	<b>15.635</b>	<b>-13.189</b>	<b>17.507</b>

Fonte: BC

Elaboração: SPE/ME

Os informativos econômicos da Secretaria de Política Econômica (SPE) são elaborados a partir de dados de conhecimento público, cujas fontes primárias são instituições autônomas, públicas ou privadas. O objetivo é organizar informações de conhecimento público para ampliar o entendimento sobre a economia brasileira. O conteúdo deste material é meramente informativo, não possuindo caráter prospectivo, nem delimitando as ações de política econômica adotadas pelo Ministério da Economia

SECRETARIA DE  
POLÍTICA ECONÔMICA

MINISTÉRIO DA  
ECONOMIA



## Investimentos Estrangeiros

(Valores líquidos anuais – US\$ milhões)

	2016	2017	2018	2019	2020	2021*
<b>Investimento direto no país</b>	<b>74.295</b>	<b>68.885</b>	<b>78.163</b>	<b>69.174</b>	<b>44.661</b>	<b>49.356</b>
Memo: NFE = Déficit em TC - IDP	-49.819	-46.852	-26.706	-4.145	-18.738	-29.851
<b>Investimento em carteira (passivos)</b>	<b>-20.632</b>	<b>-5.353</b>	<b>-6.403</b>	<b>-10.221</b>	<b>-2.601</b>	<b>43.347</b>
Ações e fundos de investimento	37.671	7.174	5.602	11.636	-5.926	17.768
Títulos de renda fixa	33.977	17.218	17.627	30.131	3.326	25.579
<b>Derivativos (passivos)</b>	<b>-12.905</b>	<b>-8.858</b>	<b>-14.832</b>	<b>-29.625</b>	<b>-28.414</b>	<b>-15.473</b>
<b>Outros investimentos (passivos)</b>	<b>2.042</b>	<b>-9.209</b>	<b>-1.676</b>	<b>10.275</b>	<b>-20.793</b>	<b>18.308</b>
Empréstimos	-7.445	-10.250	-4.305	12.114	-17.416	-1.400
Banco Central	0	0	0	0	0	0
Créditos comerciais e adiantamentos (1)	9.837	3.838	5.825	771	-3.956	3.477
Demais (2)	-350	-2.797	-3.195	-2.611	579	16.232

Fonte: BC

Elaboração: SPE/ME

\* Acumulado dos últimos doze meses

(1) Inclui crédito comercial de fornecedores de CP e de LP e crédito comercial de compradores.

(2) Inclui empréstimos de Organismos, Agências, empréstimos diretos de curto prazo, moeda e depósitos e outros passivos.

Os informativos econômicos da Secretaria de Política Econômica (SPE) são elaborados a partir de dados de conhecimento público, cujas fontes primárias são instituições autônomas, públicas ou privadas. O objetivo é organizar informações de conhecimento público para ampliar o entendimento sobre a economia brasileira. O conteúdo deste material é meramente informativo, não possuindo caráter prospectivo, nem delimitando as ações de política econômica adotadas pelo Ministério da Economia

SECRETARIA DE  
POLÍTICA ECONÔMICA

MINISTÉRIO DA  
ECONOMIA





## Investimento Direto no País(IDP)

(Valores mensais e acumulados no ano – US\$ milhões)

	Mês		Ac. no Ano	
	ago-20	ago-21	2020	2021
<b>Investimento direto no país</b>	<b>2.592</b>	<b>4.451</b>	<b>31.550</b>	<b>36.245</b>
<b>Participação no capital (passivos)</b>	<b>3.498</b>	<b>3.821</b>	<b>24.395</b>	<b>30.955</b>
Ingressos	3.735	4.048	27.178	35.220
Saídas	237	228	2.783	4.264
<b>Operações intercompanhia (passivos)</b>	<b>-906</b>	<b>630</b>	<b>7.155</b>	<b>5.290</b>
Créditos recebidos do exterior	6.781	4.517	57.516	51.463
Amortizações pagas ao exterior	7.687	3.887	50.361	46.173
<b>Necessidade de Financiamento Externo (NFE)</b>	<b>-3.542</b>	<b>-6.134</b>	<b>-18.593</b>	<b>-29.707</b>

Fonte: BC

Elaboração: SPE/ME

NFE = Déficit em transações correntes - IDP

Os informativos econômicos da Secretaria de Política Econômica (SPE) são elaborados a partir de dados de conhecimento público, cujas fontes primárias são instituições autônomas, públicas ou privadas. O objetivo é organizar informações de conhecimento público para ampliar o entendimento sobre a economia brasileira. O conteúdo deste material é meramente informativo, não possuindo caráter prospectivo, nem delimitando as ações de política econômica adotadas pelo Ministério da Economia

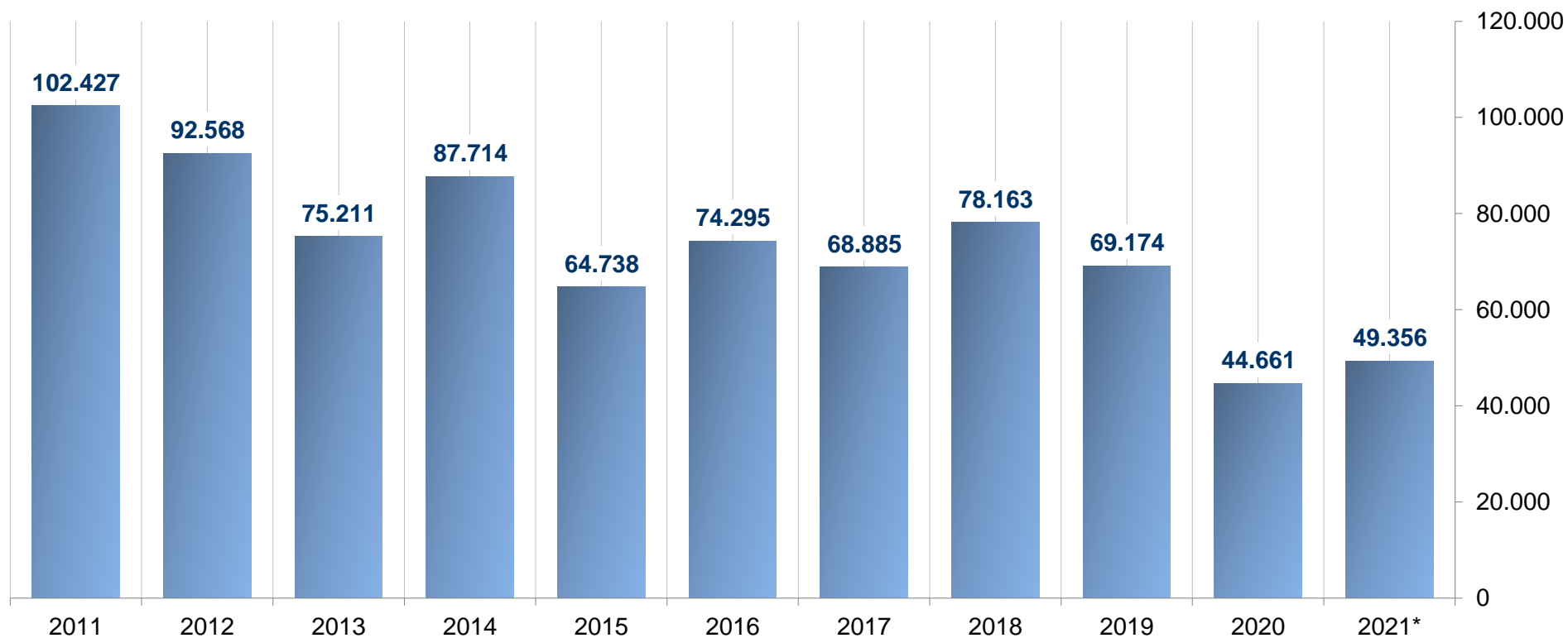
SECRETARIA DE  
POLÍTICA ECONÔMICA

MINISTÉRIO DA  
ECONOMIA



## Investimento Direto no País

(Valores líquidos anuais - US\$ milhões)



Fonte: BC

\* Acumulado dos últimos doze meses

Elaboração: SPE/ME

Os informativos econômicos da Secretaria de Política Econômica (SPE) são elaborados a partir de dados de conhecimento público, cujas fontes primárias são instituições autônomas, públicas ou privadas. O objetivo é organizar informações de conhecimento público para ampliar o entendimento sobre a economia brasileira. O conteúdo deste material é meramente informativo, não possuindo caráter prospectivo, nem delimitando as ações de política econômica adotadas pelo Ministério da Economia

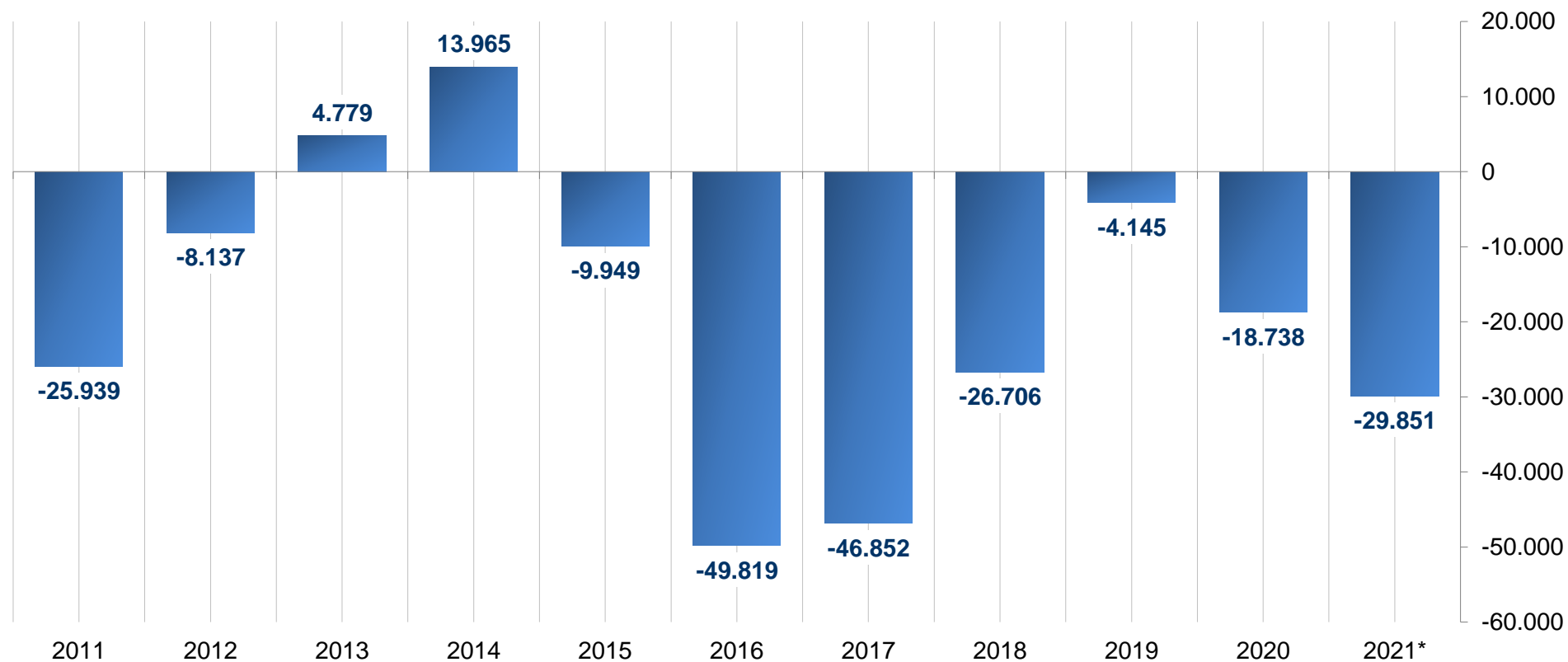
SECRETARIA DE  
POLÍTICA ECONÔMICA

MINISTÉRIO DA  
ECONOMIA



## Necessidade de Financiamento Externo

(Valores líquidos anuais - US\$ milhões)



Fonte: BC

\* Acumulado dos últimos doze meses

Elaboração: SPE/ME

Os informativos econômicos da Secretaria de Política Econômica (SPE) são elaborados a partir de dados de conhecimento público, cujas fontes primárias são instituições autônomas, públicas ou privadas. O objetivo é organizar informações de conhecimento público para ampliar o entendimento sobre a economia brasileira. O conteúdo deste material é meramente informativo, não possuindo caráter prospectivo, nem delimitando as ações de política econômica adotadas pelo Ministério da Economia

SECRETARIA DE  
POLÍTICA ECONÔMICA

MINISTÉRIO DA  
ECONOMIA



## Investimento em carteira (passivos)

(Valores mensais e acumulados do ano – US\$ milhões)

	Mês		Ac. no Ano	
	ago-20	ago-21	2020	2021
<b>Investimentos em carteira (passivos)</b>	<b>2.111</b>	<b>48</b>	<b>-25.044</b>	<b>20.903</b>
<b>Ações</b>	<b>354</b>	<b>92</b>	<b>-17.165</b>	<b>6.759</b>
No país	357	462	-19.673	8.634
No exterior	-3	-370	2.508	-1.875
<b>Fundos de Investimento</b>	<b>-57</b>	<b>-632</b>	<b>187</b>	<b>-43</b>
<b>Títulos de renda fixa</b>	<b>1.814</b>	<b>588</b>	<b>-8.066</b>	<b>14.187</b>
No mercado doméstico	2.045	1.366	-8.794	15.373
No mercado internacional	-232	-778	728	-1.186

Fonte: BC

Elaboração: SPE/ME

Os informativos econômicos da Secretaria de Política Econômica (SPE) são elaborados a partir de dados de conhecimento público, cujas fontes primárias são instituições autônomas, públicas ou privadas. O objetivo é organizar informações de conhecimento público para ampliar o entendimento sobre a economia brasileira. O conteúdo deste material é meramente informativo, não possuindo caráter prospectivo, nem delimitando as ações de política econômica adotadas pelo Ministério da Economia

SECRETARIA DE  
POLÍTICA ECONÔMICA

MINISTÉRIO DA  
ECONOMIA



## Investimento em carteira (passivos)

(Valores mensais e acumulados do ano – US\$ milhões)

	Mês		Ac. no Ano	
	ago-20	ago-21	2020	2021
<b>Investimentos (Ativos)</b>	-677	22.542	-36.616	67.146
<b>Investimento direto no exterior</b>	1.355	86	-9.397	15.911
<b>Investimento em carteira (ativos)</b>	711	1.164	7.680	16.621
Ações e fundos de investimento	640	1.195	7.542	15.517
Títulos de renda fixa	71	-30	138	1.104
<b>Derivativos</b>	-2.270	-1.372	-17.583	-11.416
<b>Outros investimentos (ativos)</b>	-1.453	7.027	-4.125	28.523
Dos quais: depósitos de bancos	-839	-9	139	2.311
<b>Ativos de Reserva</b>	979	15.635	-13.189	17.507

Fonte: BC

Elaboração: SPE/ME

Os informativos econômicos da Secretaria de Política Econômica (SPE) são elaborados a partir de dados de conhecimento público, cujas fontes primárias são instituições autônomas, públicas ou privadas. O objetivo é organizar informações de conhecimento público para ampliar o entendimento sobre a economia brasileira. O conteúdo deste material é meramente informativo, não possuindo caráter prospectivo, nem delimitando as ações de política econômica adotadas pelo Ministério da Economia

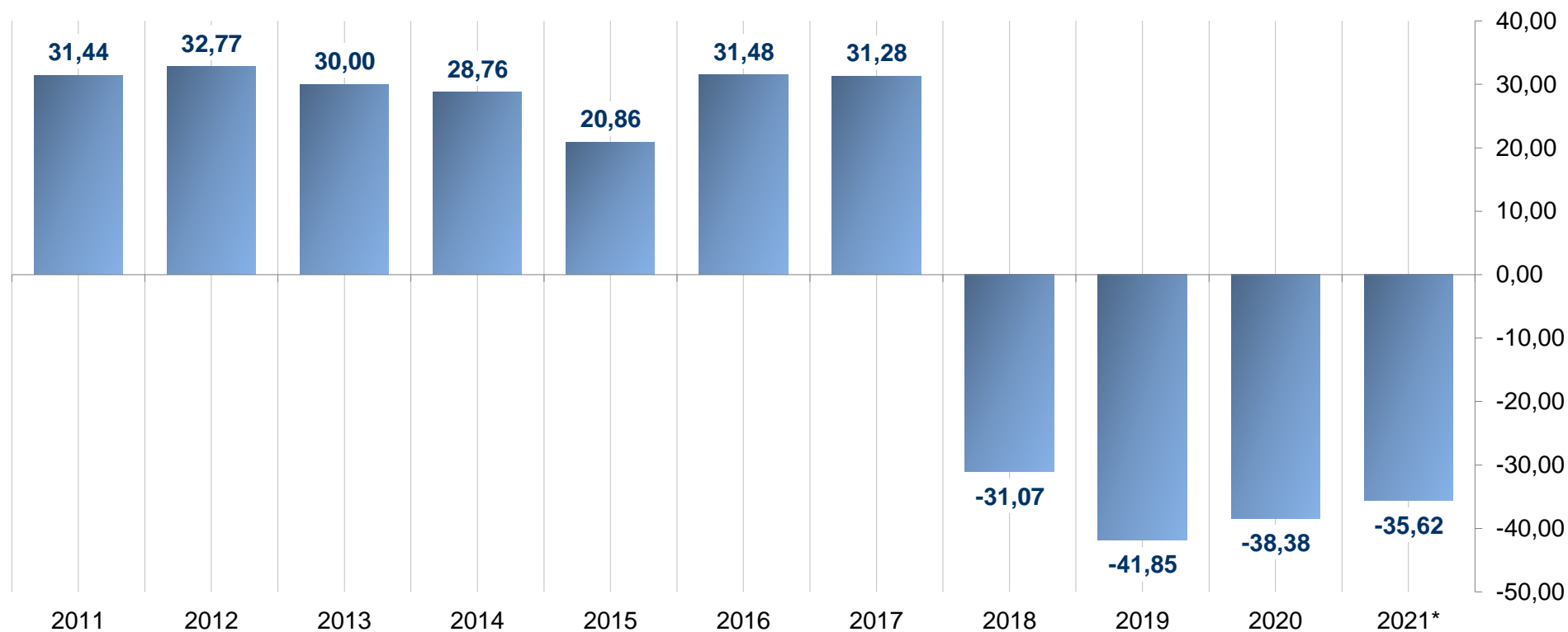
SECRETARIA DE  
POLÍTICA ECONÔMICA

MINISTÉRIO DA  
ECONOMIA



## Posição Internacional de Investimento

(Passivo externo líquido (% do PIB))



Fonte: BC

\* Posição de agosto/21.

Elaboração: SPE/ME

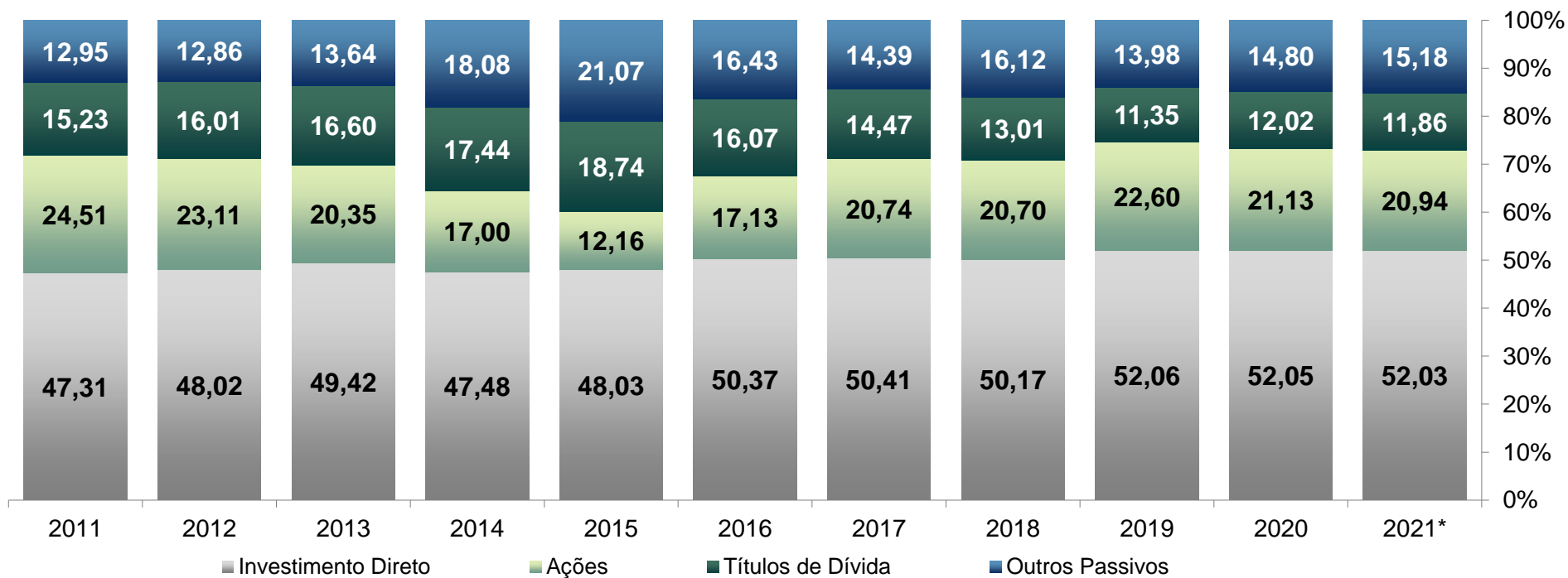
Os informativos econômicos da Secretaria de Política Econômica (SPE) são elaborados a partir de dados de conhecimento público, cujas fontes primárias são instituições autônomas, públicas ou privadas. O objetivo é organizar informações de conhecimento público para ampliar o entendimento sobre a economia brasileira. O conteúdo deste material é meramente informativo, não possuindo caráter prospectivo, nem delimitando as ações de política econômica adotadas pelo Ministério da Economia

SECRETARIA DE  
POLÍTICA ECONÔMICA

MINISTÉRIO DA  
ECONOMIA



## Composição do Passivo Externo



Fonte: BC

\* Posição de agosto/21.

Elaboração: SPE/ME

Os informativos econômicos da Secretaria de Política Econômica (SPE) são elaborados a partir de dados de conhecimento público, cujas fontes primárias são instituições autônomas, públicas ou privadas. O objetivo é organizar informações de conhecimento público para ampliar o entendimento sobre a economia brasileira. O conteúdo deste material é meramente informativo, não possuindo caráter prospectivo, nem delimitando as ações de política econômica adotadas pelo Ministério da Economia

SECRETARIA DE  
POLÍTICA ECONÔMICA

MINISTÉRIO DA  
ECONOMIA



## Dívida Externa

US\$ milhões

	2018	2019	2020	2021 <sup>1</sup>
<b>Dívida Externa Bruta (DEB)* (US\$ milhões)</b>	<b>320.612</b>	<b>322.985</b>	<b>310.807</b>	<b>321.616</b>
Pública (Part. %)	40,3	38,3	39,9	42,4
Privado** (Part. %)	59,7	61,7	60,1	57,6
Curto Prazo (Part. %)	20,8	24,5	22,2	20,8
Longo Prazo (Part. %)	79,2	75,5	77,8	79,2
<b>DEB / PIB (12 meses)</b>	<b>17,0</b>	<b>17,2</b>	<b>21,5</b>	<b>20,3</b>
<b>Reservas Internacionais / Dívida Ext. Bruta (%)</b>	<b>116,9</b>	<b>110,5</b>	<b>114,4</b>	<b>115,2</b>
<b>Reservas Internacionais / dívida curto prazo venc. Residual (%)</b>	<b>331,9</b>	<b>301,0</b>	<b>319,2</b>	<b>349,3</b>
<b>Dívida Ext. Líq. (DEL)*** (US\$ milhões)</b>	<b>-67.367</b>	<b>-49.514</b>	<b>-61.553</b>	<b>-67.800</b>
DEL / PIB (12 meses)	-3,6	-2,6	-4,3	-4,3
DEL / Exportações (12 m)	-24,5	-19,0	-25,7	-23,0

Fonte: BC

Elaboração: SPE/ME

<sup>1</sup> Posição de agosto/21.

(\*) Exclui Empréstimos Intercompanhias.

(\*\*) Inclui Setor Público Financeiro.

(\*\*\*) Dívida Externa Bruta menos Reservas internacionais, Créditos brasileiros no exterior e Haveres de bancos comerciais.

Os informativos econômicos da Secretaria de Política Econômica (SPE) são elaborados a partir de dados de conhecimento público, cujas fontes primárias são instituições autônomas, públicas ou privadas. O objetivo é organizar informações de conhecimento público para ampliar o entendimento sobre a economia brasileira. O conteúdo deste material é meramente informativo, não possuindo caráter prospectivo, nem delimitando as ações de política econômica adotadas pelo Ministério da Economia

SECRETARIA DE  
POLÍTICA ECONÔMICA

MINISTÉRIO DA  
ECONOMIA

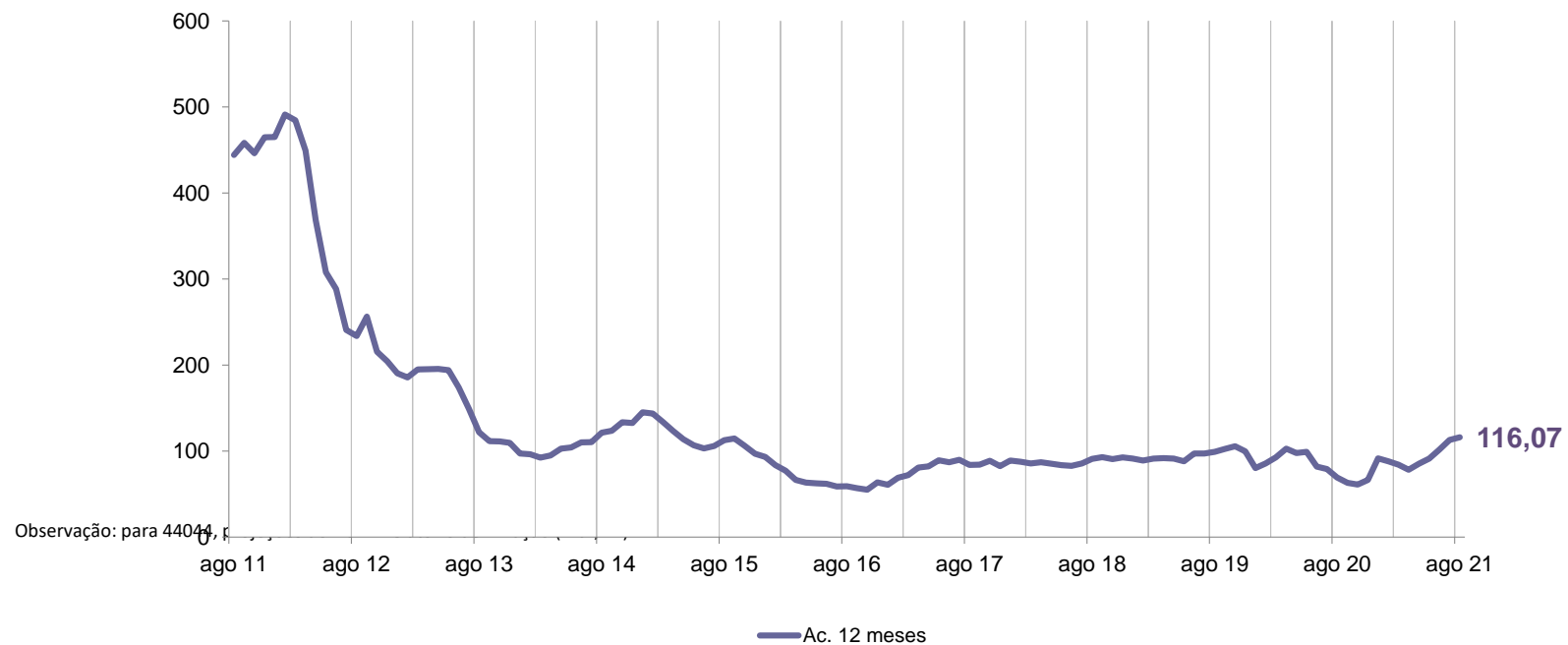




## Taxa de rolagem

### Empréstimos diretos e papéis de curto e longo prazos

	Mês		Ac. no Ano	
	ago-20	ago-21	2020	2021
Taxa de rolagem de Notes e Commercial Papers de LP e CP e de empréstimos de Diretos de LP	35,48	90,04	80,86	115,00



Fonte: BC

Elaboração: SPE/ME

Os informativos econômicos da Secretaria de Política Econômica (SPE) são elaborados a partir de dados de conhecimento público, cujas fontes primárias são instituições autônomas, públicas ou privadas. O objetivo é organizar informações de conhecimento público para ampliar o entendimento sobre a economia brasileira. O conteúdo deste material é meramente informativo, não possuindo caráter prospectivo, nem delimitando as ações de política econômica adotadas pelo Ministério da Economia

SECRETARIA DE  
POLÍTICA ECONÔMICA

MINISTÉRIO DA  
ECONOMIA





Ministério da Economia

SECRETARIA DE  
POLÍTICA ECONÔMICA

MINISTÉRIO DA  
ECONOMIA



PÁTRIA AMADA  
**BRASIL**  
GOVERNO FEDERAL