



MINISTÉRIO DA ECONOMIA

Balanço de Pagamentos

Abril/2021

26 de maio de 2021

Os informativos econômicos da Secretaria de Política Econômica (SPE) são elaborados a partir de dados de conhecimento público, cujas fontes primárias são instituições autônomas, públicas ou privadas. O objetivo é organizar informações de conhecimento público para ampliar o entendimento sobre a economia brasileira. O conteúdo deste material é meramente informativo, não possuindo caráter prospectivo, nem delimitando as ações de política econômica adotadas pelo Ministério da Economia



Secretaria
de Política
Econômica

Secretaria Especial
de Fazenda

Ministério
da Economia

Resumo dos resultados

- Em abril de 2021, o superávit em Transações Correntes foi de US\$ 5,7 bilhões, resultado superior ao observado em abril de 2020 (US\$ 0,2 bilhões).
- No acumulado dos últimos doze meses, o déficit está em US\$ 12,4 bilhões, equivalente a 0,8% do PIB.
- Desagregando o saldo em Transações Correntes no mês, temos:
 - a Balança Comercial foi positiva em US\$ 9,1 bilhões (ante US\$ 4,9 bilhões em abril/20);
 - a conta de Serviços foi deficitária em US\$ 1,3 bilhão (US\$ -1,1 bilhão em abril/20), em função de Aluguel de Equipamentos (US\$ -0,5 bilhão) e de Telecomunicação, Computação e informações (US\$ -0,3 bilhão);
 - a conta de Renda Primária teve déficit de 2,4 bilhões (ante US\$ -3,8 bilhões em abril/20);
 - as Rendas Secundárias registraram ingressos líquidos de US\$ 201 milhões. Em abril do ano anterior o saldo foi de US\$ 229 milhões.

Resumo dos resultados

- A Conta Financeira apresentou superávit (concessões líquidas) de US\$ 5,6 bilhões, ante superávit de US\$ 1,1 bilhão em abril/20.
- Os Investimentos Diretos no País (IDP) apresentaram ingressos líquidos de US\$ 3,5 bilhões no mês (US\$ 1,6 bilhão em abril/20), sendo entradas de US\$ 3,3 bilhões em Participação no Capital e de US\$ 0,3 bilhão em Operações Intercompanhia.
- No acumulado em doze meses, os ingressos líquidos de IDP somam US\$ 41,2 bilhões (2,8% do PIB).
- Os passivos em Investimentos em Carteira apresentaram ingressos líquidos de US\$ 1,5 bilhão no mês (US\$ -8,3 bilhões em abril/20), sendo entradas de US\$ 2 bilhões em Ações, e saídas de US\$ 0,4 bilhão em Fundos de Investimento.
- As Reservas Internacionais totalizaram US\$ 351 bilhões.
- A Dívida Externa Bruta está estimada em US\$ 299,3 bilhões (20,3% do PIB).

Resultado do Balanço de Pagamentos

(Valores mensais e acumulados no ano – US\$ milhões)

	Mês		Ac. no Ano		Projeção
	abr-20	abr-21	2020	2021	2021*
TRANSAÇÕES CORRENTES	199	5.663	-21.402	-9.717	2.000
Balança Comercial (bens)	4.877	9.145	4.062	5.476	70.000
Serviços	-1.104	-1.313	-7.597	-4.785	-22.000
Renda Primária	-3.803	-2.370	-18.588	-11.700	-47.000
Renda Secundária	229	201	722	1.293	0
CONTA FINANCEIRA – captações líquidas (-):	1.146	5.630	-20.487	-10.111	2.000
Investimento Direto	-8.201	-1.741	-25.719	-14.022	66.000
Investimento Direto no País (IDP)	1.632	3.544	14.253	21.253	60.000
Investimento em Carteira	9.593	784	33.873	-1.177	
Outros Investimentos	778	4.092	5.695	5.903	
ERROS E OMISSÕES	922	-43	765	-470	
Memo:					
Transações correntes (12M)/PIB (%)			-1,7	-0,8	0,2
IDP (12M)/PIB (%)			2,4	2,8	7,9

Fonte: BC

Elaboração: SPE/ME

Observação: para 2021*, projeções do BCB - Relatório de Inflação (Mar/21).

Os informativos econômicos da Secretaria de Política Econômica (SPE) são elaborados a partir de dados de conhecimento público, cujas fontes primárias são instituições autônomas, públicas ou privadas. O objetivo é organizar informações de conhecimento público para ampliar o entendimento sobre a economia brasileira. O conteúdo deste material é meramente informativo, não possuindo caráter prospectivo, nem delimitando as ações de política econômica adotadas pelo Ministério da Economia



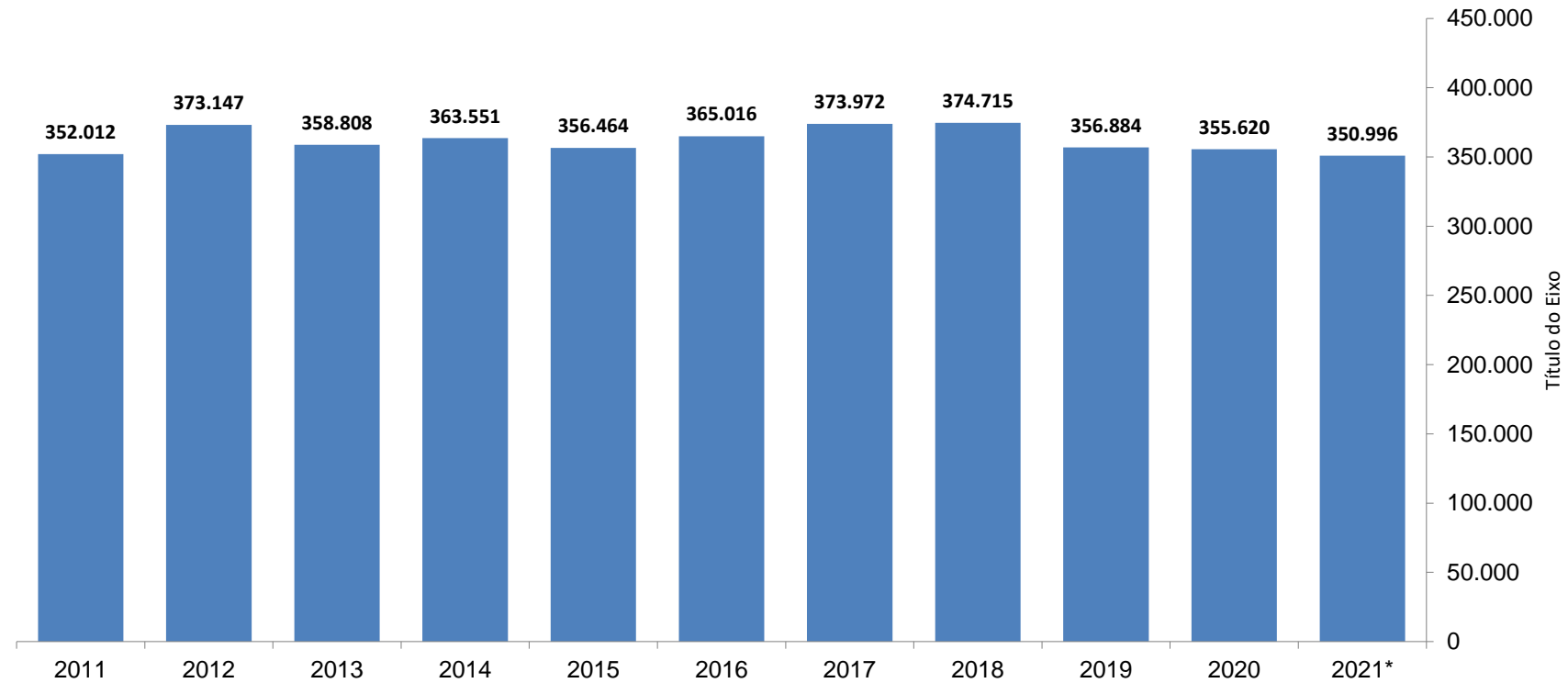
Secretaria
de Política
Econômica

Secretaria Especial
de Fazenda

Ministério
da Economia

Reservas internacionais

Valores anuais - US\$ milhões



Fonte: BC

* Posição de abril/21.

Elaboração: SPE/ME

Os informativos econômicos da Secretaria de Política Econômica (SPE) são elaborados a partir de dados de conhecimento público, cujas fontes primárias são instituições autônomas, públicas ou privadas. O objetivo é organizar informações de conhecimento público para ampliar o entendimento sobre a economia brasileira. O conteúdo deste material é meramente informativo, não possuindo caráter prospectivo, nem delimitando as ações de política econômica adotadas pelo Ministério da Economia



Secretaria
de Política
Econômica

Secretaria Especial
de Fazenda

Ministério
da Economia

Transações Correntes

(Valores mensais e acumulados no ano – US\$ milhões)

	Mês		Ac. no Ano		Projeção
	abr-20	abr-21	2020	2021	2021*
TRANSAÇÕES CORRENTES	199	5.663	-21.402	-9.717	2.000
Balança comercial (bens)	4.877	9.145	4.062	5.476	70.000
Exportações	17.658	26.604	66.227	82.742	256.000
Importações	12.780	17.459	62.165	77.266	186.000
Serviços	-1.104	-1.313	-7.597	-4.785	-22.000
Receitas	2.054	2.492	10.827	10.552	
Despesas	3.157	3.805	18.424	15.338	
Renda Primária	-3.803	-2.370	-18.588	-11.700	-47.000
Receitas	-1.301	2.277	-781	8.353	
Despesas	2.503	4.646	17.808	20.053	
Renda Secundária	229	201	722	1.293	
Receitas	389	444	1.686	1.994	
Despesas	160	242	965	702	

Fonte: BC

Elaboração: SPE/ME

Observação: para 2021*, projeções do BCB - Relatório de Inflação (Mar/21).

Os informativos econômicos da Secretaria de Política Econômica (SPE) são elaborados a partir de dados de conhecimento público, cujas fontes primárias são instituições autônomas, públicas ou privadas. O objetivo é organizar informações de conhecimento público para ampliar o entendimento sobre a economia brasileira. O conteúdo deste material é meramente informativo, não possuindo caráter prospectivo, nem delimitando as ações de política econômica adotadas pelo Ministério da Economia



Secretaria
de Política
Econômica

Secretaria Especial
de Fazenda

Ministério
da Economia

Transações Correntes

(Valores anuais – US\$ milhões)

	2016	2017	2018	2019	2020	2021*
TRANSAÇÕES CORRENTES	-24.475	-22.033	-51.460	-65.030	-24.074	-12.389
Balança comercial (bens)	44.544	57.325	43.376	26.547	32.370	33.784
Exportações	184.267	218.000	239.522	225.800	210.707	227.222
Importações	139.723	160.675	196.147	199.253	178.337	193.438
Serviços	-30.602	-38.324	-35.996	-35.489	-20.633	-17.821
Transportes	-3.885	-5.372	-6.421	-6.337	-3.247	-2.707
Viagens	-8.473	-13.192	-12.345	-11.599	-2.350	-1.170
Telecomunicação, computação e	-1.445	-1.800	-2.172	-2.827	-3.540	-3.645
Serviços de propriedade intelectual	-4.490	-4.760	-4.299	-4.605	-3.395	-3.759
Aluguel de equipamentos	-19.506	-18.245	-15.778	-14.550	-11.714	-9.451
Outros serviços de negócios	9.528	7.311	6.423	5.886	4.106	3.273
Demais	-2.331	-2.266	-1.404	-1.457	-494	-361
Renda Primária	-41.543	-43.170	-58.824	-57.272	-38.181	-31.293
Juros (saldo)	-22.928	-27.627	-22.533	-25.548	-21.118	-21.427
Lucros e Dividendos (saldo)	-18.905	-15.827	-36.539	-31.919	-17.180	-9.950
Salário e ordenado	290	284	248	195	118	83
Renda Secundária	3.126	2.135	-15	1.184	2.370	2.942
Memo: Transações Correntes (% do PIB)	-1,36	-1,07	-2,69	-3,46	-1,67	-0,84

Fonte: BC

Elaboração: SPE/ME

Os informativos econômicos da Secretaria de Política Econômica (SPE) são elaborados a partir de dados de conhecimento público, cujas fontes primárias são instituições autônomas, públicas ou privadas. O objetivo é organizar informações de conhecimento público para ampliar o entendimento sobre a economia brasileira. O conteúdo deste material é meramente informativo, não possuindo caráter prospectivo, nem delimitando as ações de política econômica adotadas pelo Ministério da Economia



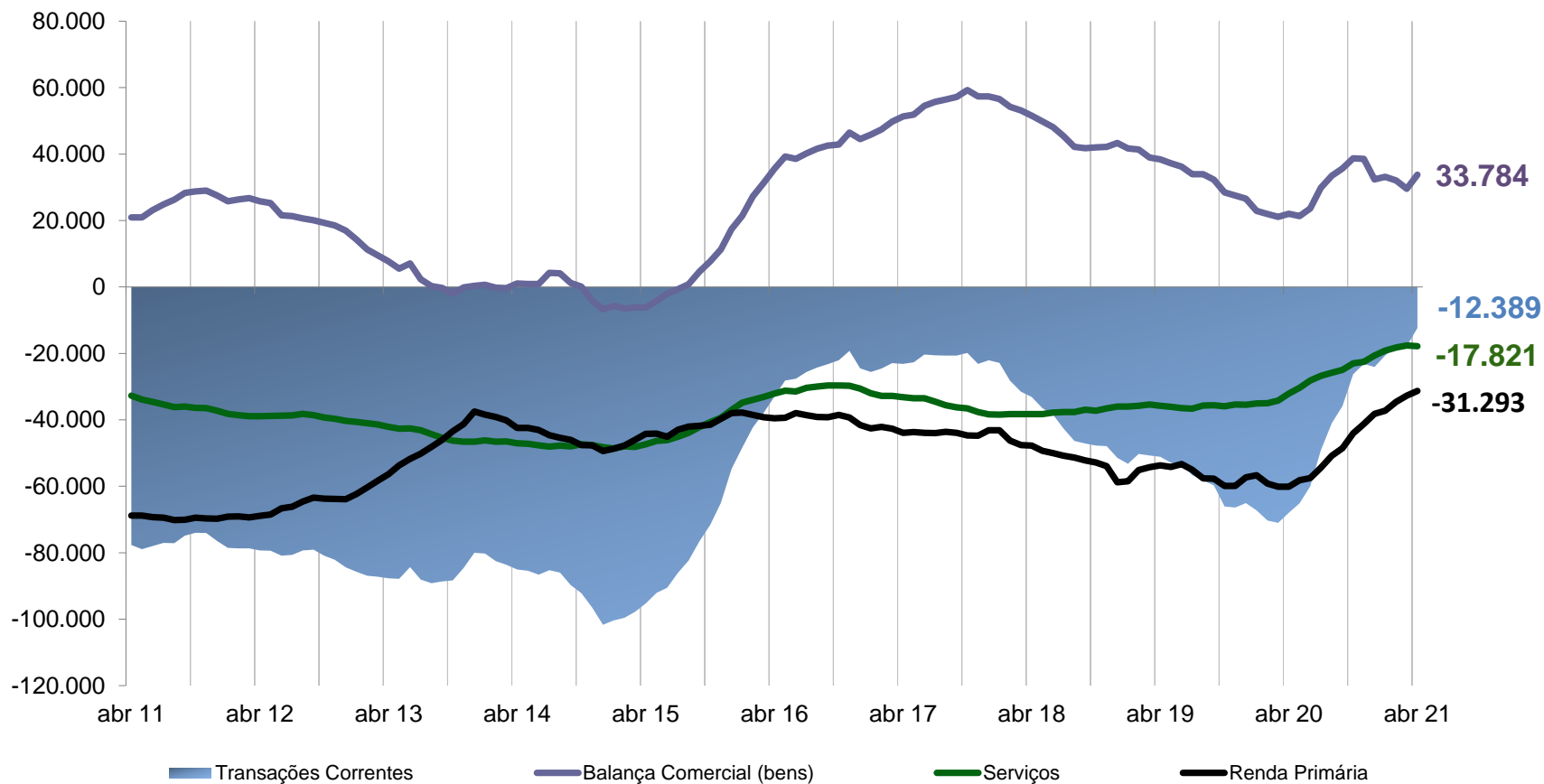
Secretaria
de Política
Econômica

Secretaria Especial
de Fazenda

Ministério
da Economia

Transações correntes - Componentes

(Saldos acumulados em 12 meses - US\$ milhões)



Fonte: BC

Elaboração: SPE/ME

Os informativos econômicos da Secretaria de Política Econômica (SPE) são elaborados a partir de dados de conhecimento público, cujas fontes primárias são instituições autônomas, públicas ou privadas. O objetivo é organizar informações de conhecimento público para ampliar o entendimento sobre a economia brasileira. O conteúdo deste material é meramente informativo, não possuindo caráter prospectivo, nem delimitando as ações de política econômica adotadas pelo Ministério da Economia



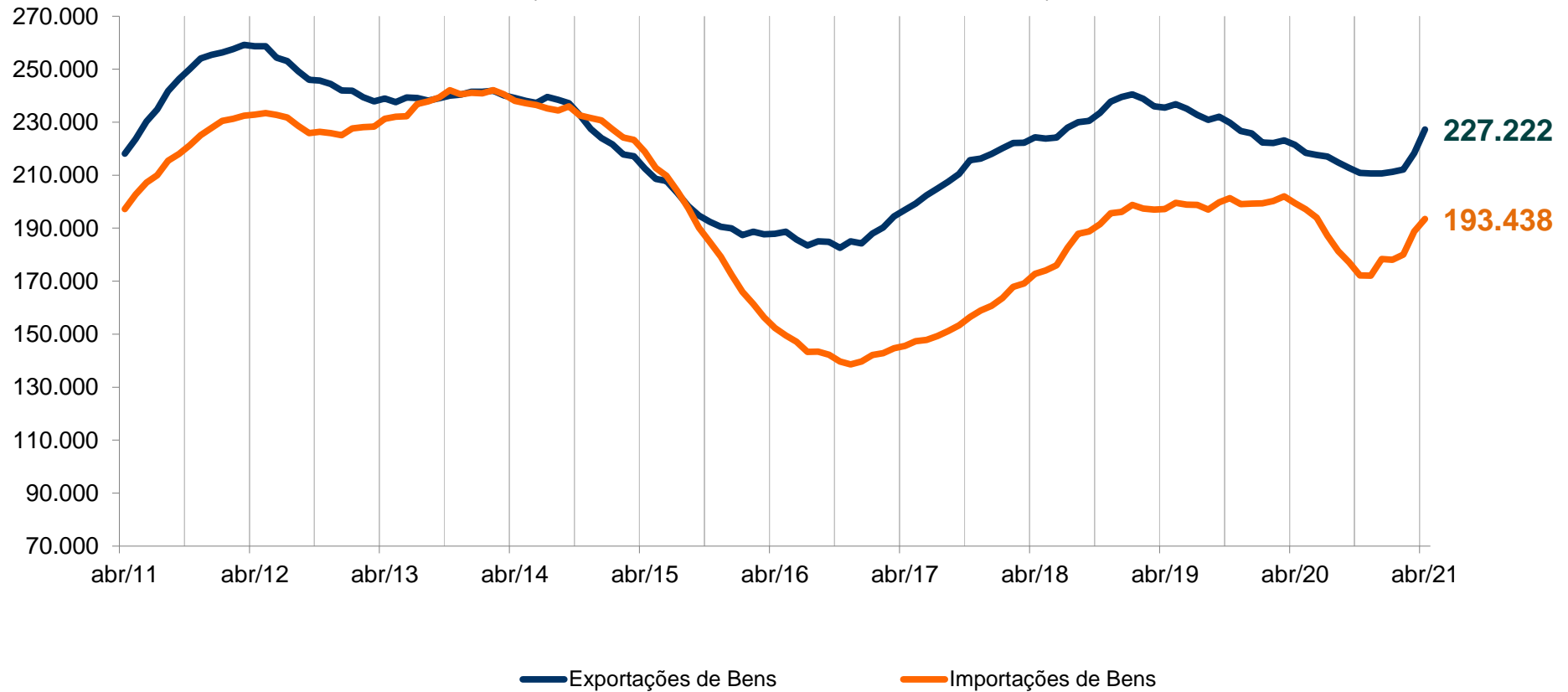
Secretaria
de Política
Econômica

Secretaria Especial
de Fazenda

Ministério
da Economia

Balança Comercial (bens)

(Valores acumulados em 12 meses - US\$ milhões)



Fonte: BC

Elaboração: SPE/ME

Os informativos econômicos da Secretaria de Política Econômica (SPE) são elaborados a partir de dados de conhecimento público, cujas fontes primárias são instituições autônomas, públicas ou privadas. O objetivo é organizar informações de conhecimento público para ampliar o entendimento sobre a economia brasileira. O conteúdo deste material é meramente informativo, não possuindo caráter prospectivo, nem delimitando as ações de política econômica adotadas pelo Ministério da Economia



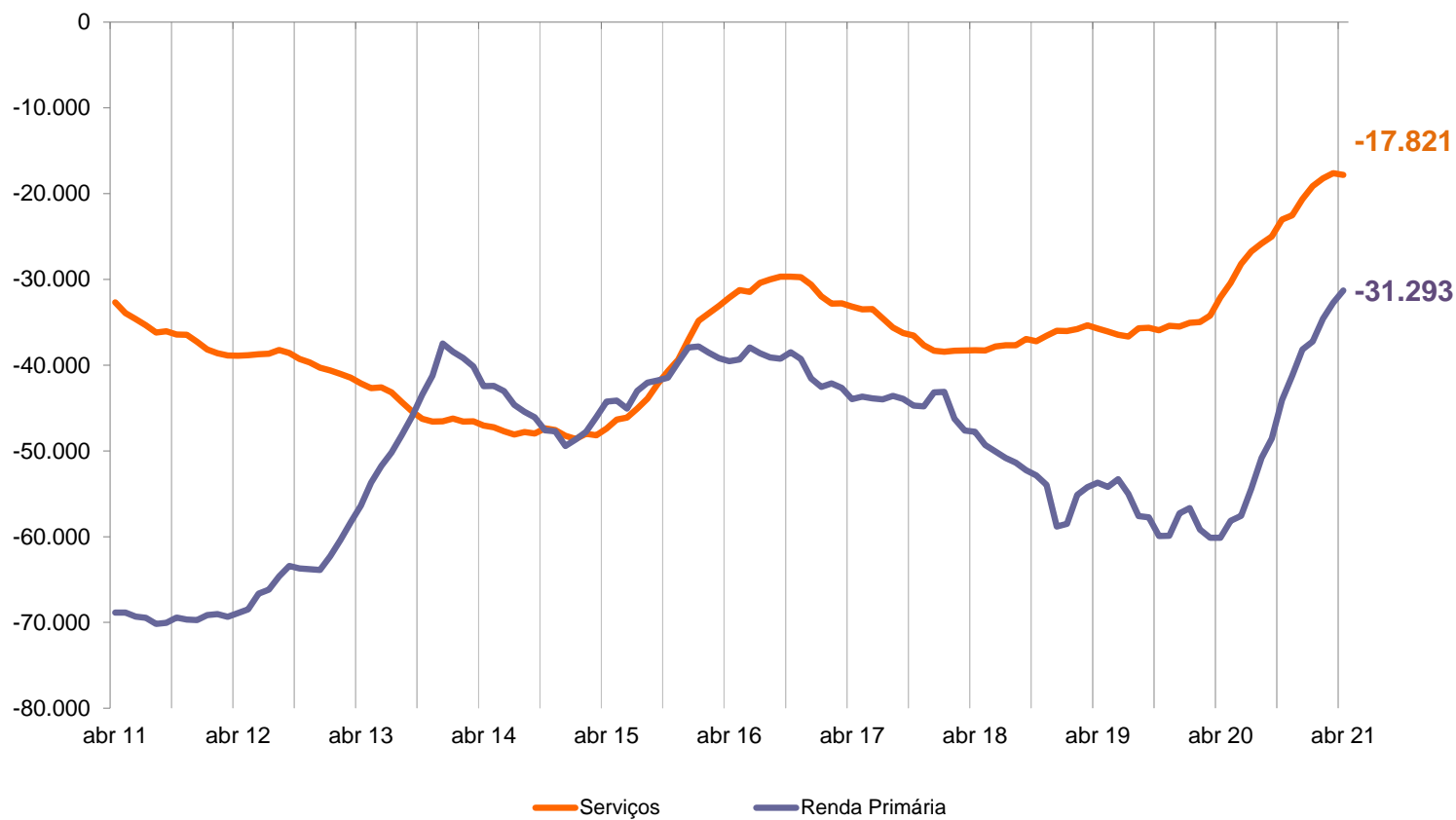
Secretaria
de Política
Econômica

Secretaria Especial
de Fazenda

Ministério
da Economia

Serviços e Renda Primária

(Saldos acumulados em 12 meses - US\$ milhões)



Fonte: BC

Elaboração: SPE/ME

Os informativos econômicos da Secretaria de Política Econômica (SPE) são elaborados a partir de dados de conhecimento público, cujas fontes primárias são instituições autônomas, públicas ou privadas. O objetivo é organizar informações de conhecimento público para ampliar o entendimento sobre a economia brasileira. O conteúdo deste material é meramente informativo, não possuindo caráter prospectivo, nem delimitando as ações de política econômica adotadas pelo Ministério da Economia



Secretaria
de Política
Econômica

Secretaria Especial
de Fazenda

Ministério
da Economia

Transações correntes: Serviços selecionados

(Valores mensais e acumulados no ano - US\$ milhões)

	Mês		Ac. no Ano	
	abr-20	abr-21	2020	2021
Serviços	-1.104	-1.313	-7.597	-4.785
Transportes	-208	-227	-1.652	-1.113
Viagens	-90	-137	-1.483	-304
Telecomunicação, computação e informações	-183	-280	-1.261	-1.367
Serviços de propriedade intelectual	-173	-345	-1.287	-1.652
Aluguel de equipamentos	-828	-496	-4.452	-2.189
Outros serviços de negócios	431	223	2.460	1.627
Demais	-54	-51	79	212

Fonte: BC

Elaboração: SPE/ME

Os informativos econômicos da Secretaria de Política Econômica (SPE) são elaborados a partir de dados de conhecimento público, cujas fontes primárias são instituições autônomas, públicas ou privadas. O objetivo é organizar informações de conhecimento público para ampliar o entendimento sobre a economia brasileira. O conteúdo deste material é meramente informativo, não possuindo caráter prospectivo, nem delimitando as ações de política econômica adotadas pelo Ministério da Economia



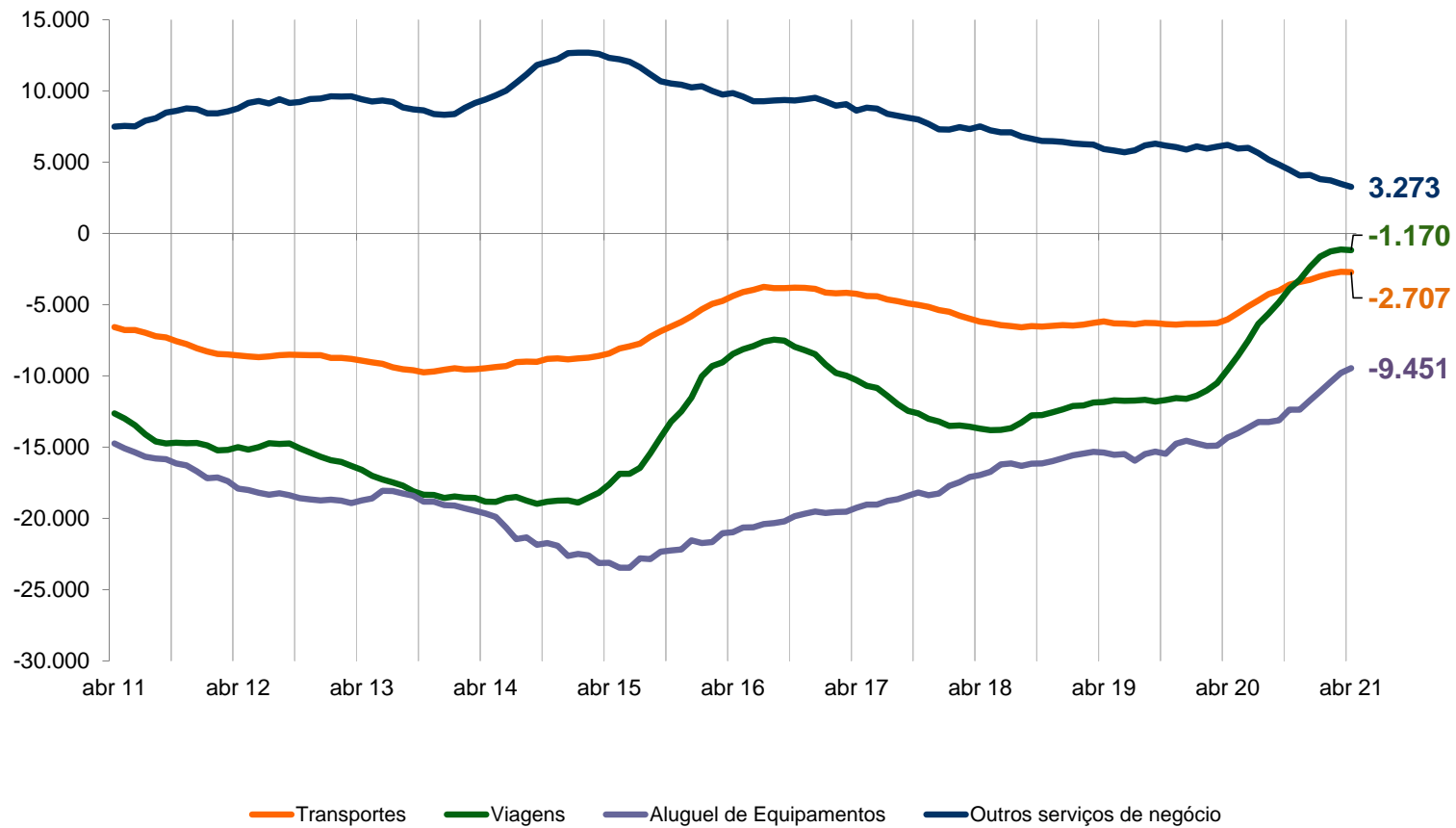
Secretaria
de Política
Econômica

Secretaria Especial
de Fazenda

Ministério
da Economia

Serviços Selecionados

(Saldos acumulados em 12 meses - US\$ milhões)



Fonte: BC

Elaboração: SPE/ME

Os informativos econômicos da Secretaria de Política Econômica (SPE) são elaborados a partir de dados de conhecimento público, cujas fontes primárias são instituições autônomas, públicas ou privadas. O objetivo é organizar informações de conhecimento público para ampliar o entendimento sobre a economia brasileira. O conteúdo deste material é meramente informativo, não possuindo caráter prospectivo, nem delimitando as ações de política econômica adotadas pelo Ministério da Economia



Secretaria
de Política
Econômica

Secretaria Especial
de Fazenda

Ministério
da Economia

Transações Correntes: Renda Primária

(Valores mensais e acumulados no ano– US\$ milhões)

	Mês		Ac. no Ano	
	abr-20	abr-21	2020	2021
Renda Primária	-3.803	-2.370	-18.588	-11.700
Renda de investimento direto	-3.351	-1.613	-13.519	-5.770
Renda de investimento em carteira	-265	-295	-4.903	-5.537
Renda de outros investimentos (inclui juros)	-725	-842	-2.446	-1.928
Salários e ordenados	22	5	63	28
Memo:				
Juros	-1.515	-1.708	-7.918	-8.226
Receita	596	449	2.570	1.782
Despesa	2.111	2.156	10.488	10.008
Lucros e dividendos	-2.311	-667	-10.733	-3.502
Receita	-1.924	1.810	-3.453	6.484
Despesa	386	2.477	7.281	9.987

Fonte: BC

Elaboração: SPE/ME

Os informativos econômicos da Secretaria de Política Econômica (SPE) são elaborados a partir de dados de conhecimento público, cujas fontes primárias são instituições autônomas, públicas ou privadas. O objetivo é organizar informações de conhecimento público para ampliar o entendimento sobre a economia brasileira. O conteúdo deste material é meramente informativo, não possuindo caráter prospectivo, nem delimitando as ações de política econômica adotadas pelo Ministério da Economia



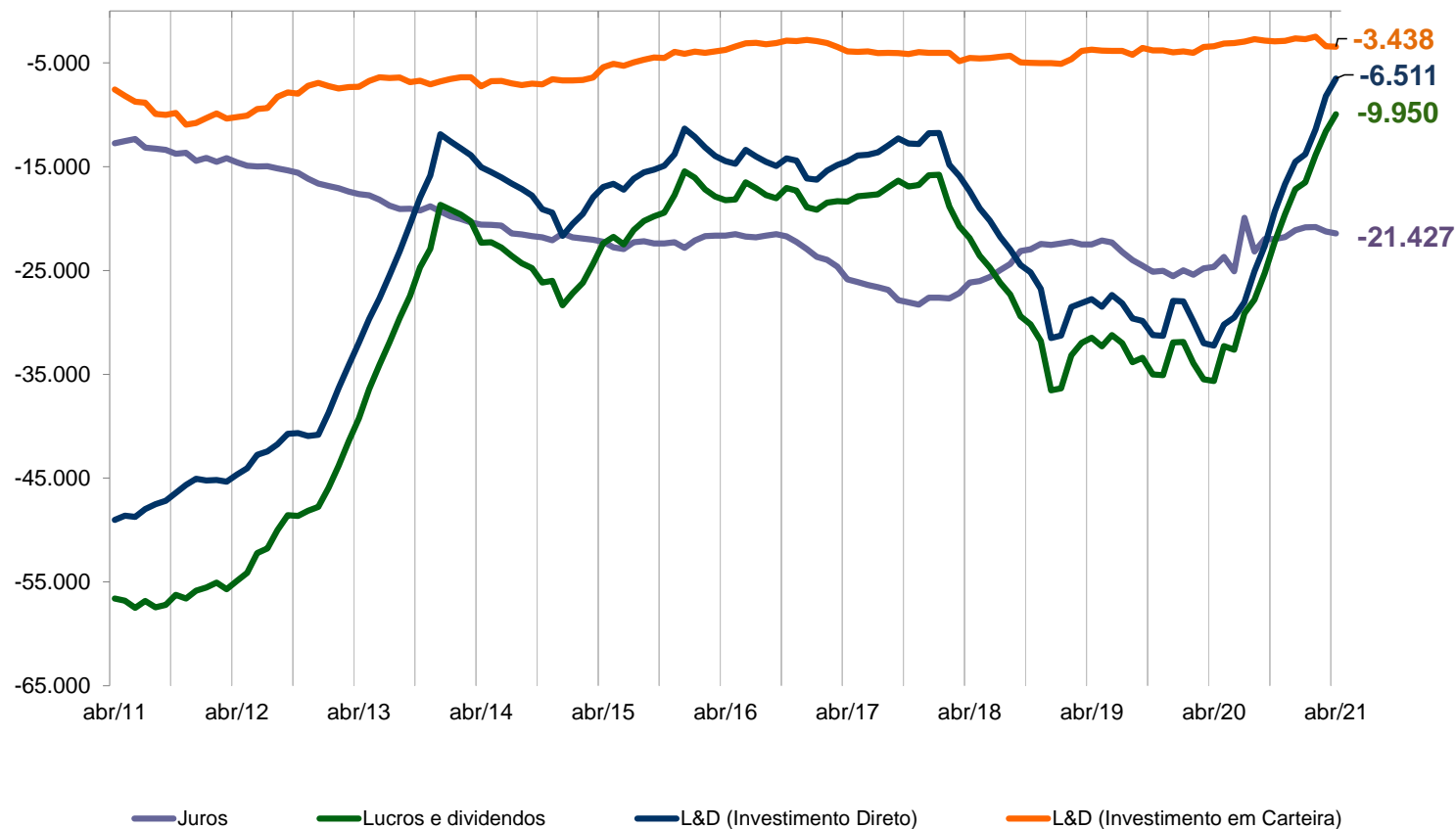
Secretaria
de Política
Econômica

Secretaria Especial
de Fazenda

Ministério
da Economia

Renda Primária (Juros, lucros e dividendos)

(Saldos acumulados em 12 meses - US\$ milhões)



Fonte: BC

Elaboração: SPE/ME

Os informativos econômicos da Secretaria de Política Econômica (SPE) são elaborados a partir de dados de conhecimento público, cujas fontes primárias são instituições autônomas, públicas ou privadas. O objetivo é organizar informações de conhecimento público para ampliar o entendimento sobre a economia brasileira. O conteúdo deste material é meramente informativo, não possuindo caráter prospectivo, nem delimitando as ações de política econômica adotadas pelo Ministério da Economia



Secretaria
de Política
Econômica

Secretaria Especial
de Fazenda

Ministério
da Economia

Contas Capital e Financeira

(Valores mensais e acumulados no ano– US\$ milhões)

	Mês		Ac. no Ano	
	abr-20	abr-21	2020	2021
CONTA CAPITAL	26	9	150	76
CONTA FINANCEIRA	1.146	5.630	-20.487	-10.111
Investimento Direto	-8.201	-1.741	-25.719	-14.022
Investimentos diretos no exterior	-6.569	1.803	-11.466	7.232
Investimentos diretos no país	1.632	3.544	14.253	21.253
Investimento em Carteira	9.593	784	33.873	-1.177
Investimento em carteira (ativos)	1.296	2.326	3.746	6.461
Ações e fundos de investimento	926	2.298	4.043	6.785
Títulos de renda fixa LP e CP	371	28	-298	-324
Investimento em carteira (passivos)	-8.297	1.542	-30.128	7.638
Ações e fundos de investimento	-2.702	1.575	-16.395	4.050
Títulos de renda fixa LP e CP	-5.595	-33	-13.733	3.589
Derivativos	582	-447	4.369	-787
Ativos	-2.963	-1.436	-9.216	-5.799
Passivos	-3.545	-988	-13.585	-5.012
Outros Investimentos	4.200	4.995	-7.788	8.031
Ativos	122	7.915	2.716	17.517
Observação: para , projeções do BCB -	-4.078	2.920	10.504	9.485
Ativos de Reserva	-5.028	2.039	-25.222	-2.157

Fonte: BC

Elaboração: SPE/ME

Os informativos econômicos da Secretaria de Política Econômica (SPE) são elaborados a partir de dados de conhecimento público, cujas fontes primárias são instituições autônomas, públicas ou privadas. O objetivo é organizar informações de conhecimento público para ampliar o entendimento sobre a economia brasileira. O conteúdo deste material é meramente informativo, não possuindo caráter prospectivo, nem delimitando as ações de política econômica adotadas pelo Ministério da Economia



Secretaria
de Política
Econômica

Secretaria Especial
de Fazenda

Ministério
da Economia

Investimentos Estrangeiros

(Valores líquidos anuais – US\$ milhões)

	2016	2017	2018	2019	2020	2021*
Investimento direto no país	74.295	68.885	78.163	69.174	34.167	41.168
Memo: NFE = Déficit em TC - IDP	-49.819	-46.852	-26.703	-4.145	-10.093	-28.779
Investimento em carteira (passivos)	-20.632	-5.353	-6.403	-10.221	-2.601	35.165
Ações e fundos de investimento	37.671	7.174	5.602	11.636	-5.926	14.518
Títulos de renda fixa	33.977	17.218	17.627	30.131	3.326	20.647
Derivativos (passivos)	-12.905	-8.858	-14.832	-29.625	-28.414	-19.842
Outros investimentos (passivos)	2.042	-9.209	-1.676	10.275	-20.558	-21.577
Empréstimos	-7.445	-10.250	-4.305	12.114	-17.195	-15.166
Banco Central	0	0	0	0	0	0
Créditos comerciais e adiantamentos (1)	9.837	3.838	5.825	771	-3.942	-7.766
Demais (2)	-350	-2.797	-3.195	-2.611	579	1.355

Fonte: BC

Elaboração: SPE/ME

* Acumulado dos últimos doze meses

(1) Inclui crédito comercial de fornecedores de CP e de LP e crédito comercial de compradores.

(2) Inclui empréstimos de Organismos, Agências, empréstimos diretos de curto prazo, moeda e depósitos e outros passivos.

Os informativos econômicos da Secretaria de Política Econômica (SPE) são elaborados a partir de dados de conhecimento público, cujas fontes primárias são instituições autônomas, públicas ou privadas. O objetivo é organizar informações de conhecimento público para ampliar o entendimento sobre a economia brasileira. O conteúdo deste material é meramente informativo, não possuindo caráter prospectivo, nem delimitando as ações de política econômica adotadas pelo Ministério da Economia



Secretaria
de Política
Econômica

Secretaria Especial
de Fazenda

Ministério
da Economia

Investimento Direto no País(IDP)

(Valores mensais e acumulados no ano – US\$ milhões)

	Mês		Ac. no Ano	
	abr-20	abr-21	2020	2021
Investimento direto no país	1.632	3.544	14.253	21.253
Participação no capital (passivos)	1.161	3.293	8.737	12.889
Ingressos	1.610	3.686	10.295	14.369
Saídas	450	394	1.557	1.480
Operações intercompanhia (passivos)	472	251	5.516	8.364
Créditos recebidos do exterior	4.649	4.476	30.156	33.095
Amortizações pagas ao exterior	4.177	4.225	24.640	24.731
Necessidade de Financiamento Externo (NFE)	-1.831	-9.207	7.149	-11.537

Fonte: BC

Elaboração: SPE/ME

NFE = Déficit em transações correntes - IDP

Os informativos econômicos da Secretaria de Política Econômica (SPE) são elaborados a partir de dados de conhecimento público, cujas fontes primárias são instituições autônomas, públicas ou privadas. O objetivo é organizar informações de conhecimento público para ampliar o entendimento sobre a economia brasileira. O conteúdo deste material é meramente informativo, não possuindo caráter prospectivo, nem delimitando as ações de política econômica adotadas pelo Ministério da Economia



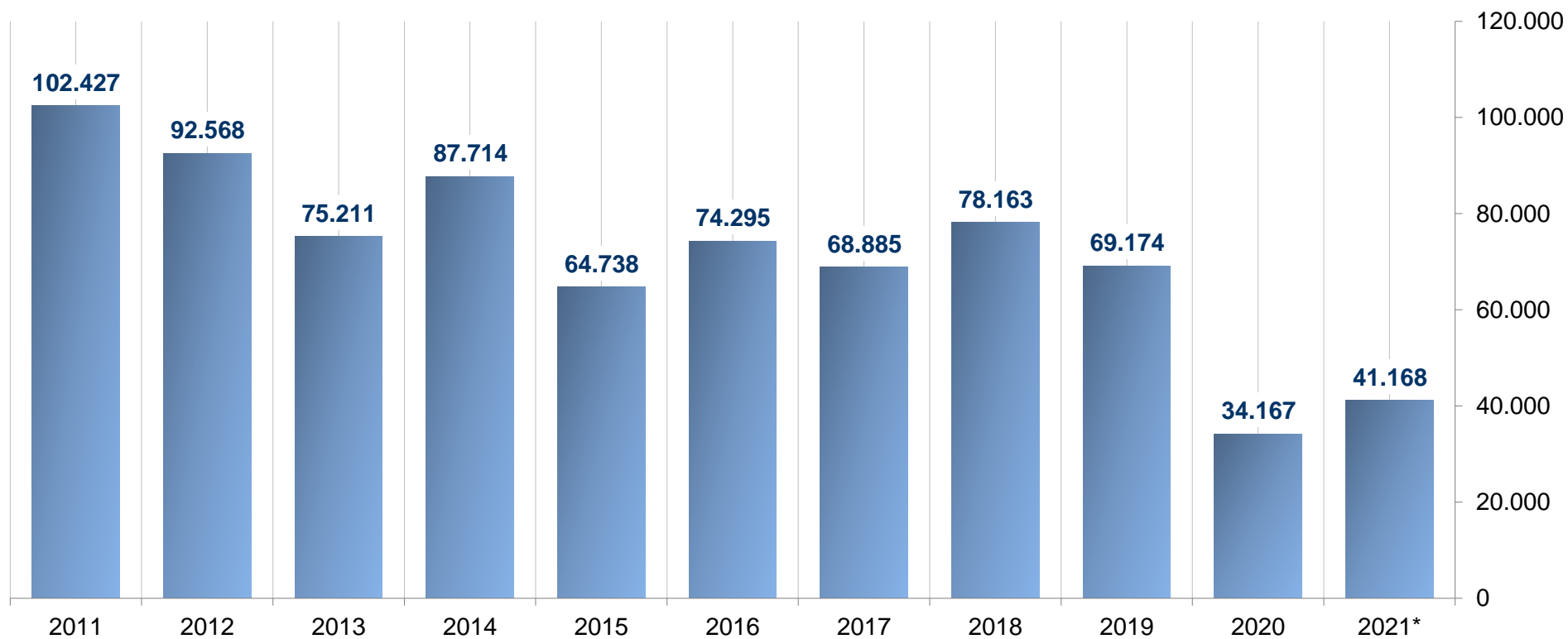
Secretaria
de Política
Econômica

Secretaria Especial
de Fazenda

Ministério
da Economia

Investimento Direto no País

(Valores líquidos anuais - US\$ milhões)



Fonte: BC

* Acumulado dos últimos doze meses

Elaboração: SPE/ME

Os informativos econômicos da Secretaria de Política Econômica (SPE) são elaborados a partir de dados de conhecimento público, cujas fontes primárias são instituições autônomas, públicas ou privadas. O objetivo é organizar informações de conhecimento público para ampliar o entendimento sobre a economia brasileira. O conteúdo deste material é meramente informativo, não possuindo caráter prospectivo, nem delimitando as ações de política econômica adotadas pelo Ministério da Economia



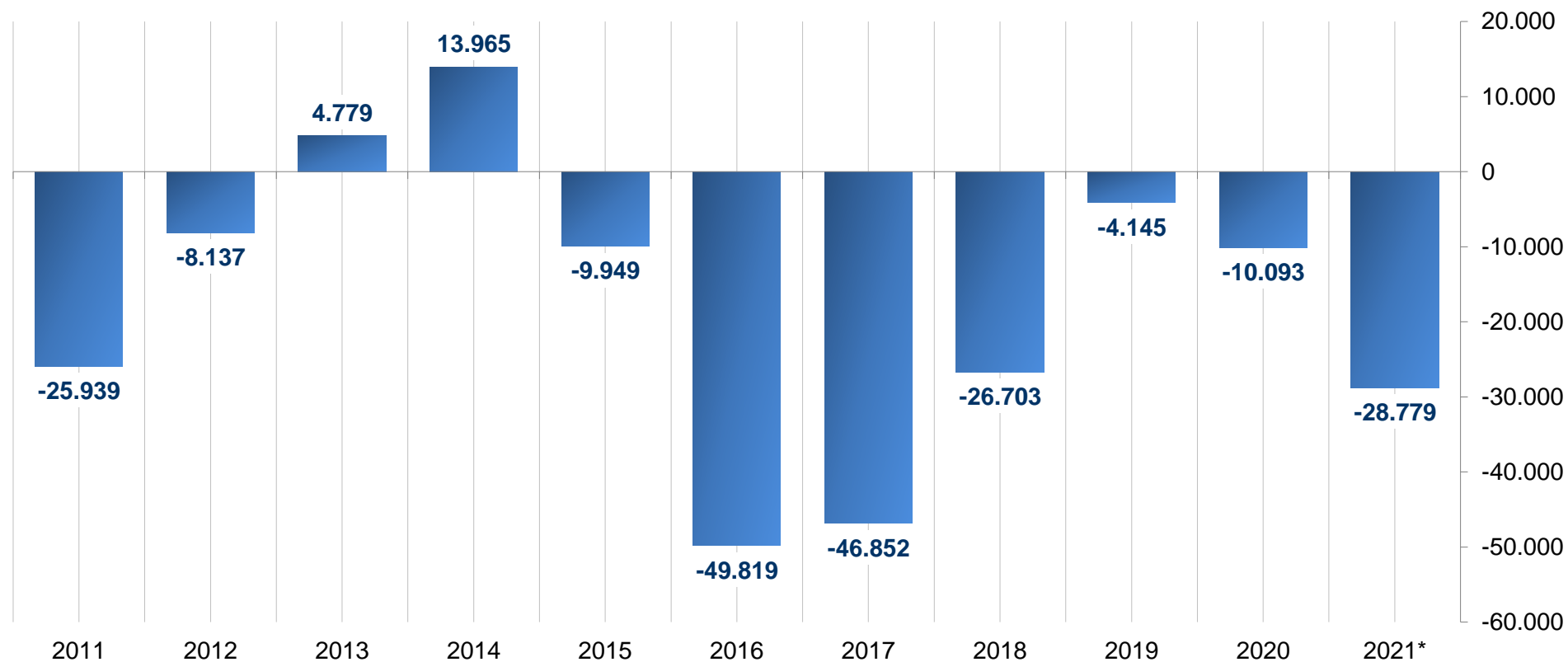
Secretaria
de Política
Econômica

Secretaria Especial
de Fazenda

Ministério
da Economia

Necessidade de Financiamento Externo

(Valores líquidos anuais - US\$ milhões)



Fonte: BC

* Acumulado dos últimos doze meses

Elaboração: SPE/ME

Os informativos econômicos da Secretaria de Política Econômica (SPE) são elaborados a partir de dados de conhecimento público, cujas fontes primárias são instituições autônomas, públicas ou privadas. O objetivo é organizar informações de conhecimento público para ampliar o entendimento sobre a economia brasileira. O conteúdo deste material é meramente informativo, não possuindo caráter prospectivo, nem delimitando as ações de política econômica adotadas pelo Ministério da Economia



Secretaria
de Política
Econômica

Secretaria Especial
de Fazenda

Ministério
da Economia

Investimento em carteira (passivos)

(Valores mensais e acumulados do ano – US\$ milhões)

	Mês		Ac. no Ano	
	abr-20	abr-21	2020	2021
Investimentos em carteira (passivos)	-8.297	1.542	-30.128	7.638
Ações	-2.558	2.012	-16.332	4.083
No país	-2.558	2.011	-18.849	4.083
No exterior	0	0	2.517	-1
Fundos de Investimento	-144	-437	-63	-33
Títulos de renda fixa	-5.595	-33	-13.733	3.589
No mercado doméstico	-4.870	1.222	-12.795	6.445
No mercado internacional	-725	-1.254	-938	-2.857

Fonte: BC

Elaboração: SPE/ME

Os informativos econômicos da Secretaria de Política Econômica (SPE) são elaborados a partir de dados de conhecimento público, cujas fontes primárias são instituições autônomas, públicas ou privadas. O objetivo é organizar informações de conhecimento público para ampliar o entendimento sobre a economia brasileira. O conteúdo deste material é meramente informativo, não possuindo caráter prospectivo, nem delimitando as ações de política econômica adotadas pelo Ministério da Economia



Secretaria
de Política
Econômica

Secretaria Especial
de Fazenda

Ministério
da Economia

Investimento em carteira (passivos)

(Valores mensais e acumulados do ano – US\$ milhões)

	Mês		Ac. no Ano	
	abr-20	abr-21	2020	2021
Investimentos (Ativos)	-13.141	12.647	-39.443	23.254
Investimento direto no exterior	-6.569	1.803	-11.466	7.232
Investimento em carteira (ativos)	1.296	2.326	3.746	6.461
Ações e fundos de investimento	926	2.298	4.043	6.785
Títulos de renda fixa	371	28	-298	-324
Derivativos	-2.963	-1.436	-9.216	-5.799
Outros investimentos (ativos)	122	7.915	2.716	17.517
Dos quais: depósitos de bancos	612	115	4.546	12.639
Ativos de Reserva	-5.028	2.039	-25.222	-2.157

Fonte: BC

Elaboração: SPE/ME

Os informativos econômicos da Secretaria de Política Econômica (SPE) são elaborados a partir de dados de conhecimento público, cujas fontes primárias são instituições autônomas, públicas ou privadas. O objetivo é organizar informações de conhecimento público para ampliar o entendimento sobre a economia brasileira. O conteúdo deste material é meramente informativo, não possuindo caráter prospectivo, nem delimitando as ações de política econômica adotadas pelo Ministério da Economia



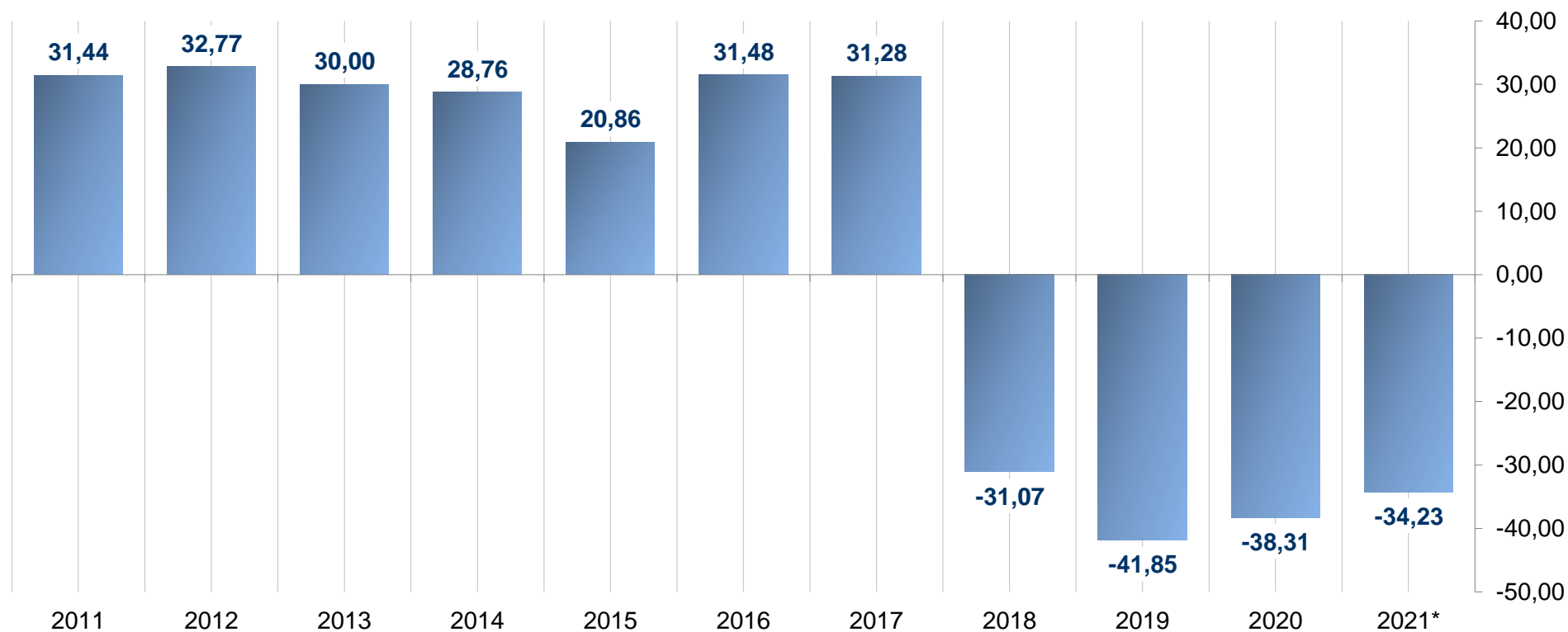
Secretaria
de Política
Econômica

Secretaria Especial
de Fazenda

Ministério
da Economia

Posição Internacional de Investimento

(Passivo externo líquido (% do PIB))



Fonte: BC

* Posição de abril/21.

Elaboração: SPE/ME

Os informativos econômicos da Secretaria de Política Econômica (SPE) são elaborados a partir de dados de conhecimento público, cujas fontes primárias são instituições autônomas, públicas ou privadas. O objetivo é organizar informações de conhecimento público para ampliar o entendimento sobre a economia brasileira. O conteúdo deste material é meramente informativo, não possuindo caráter prospectivo, nem delimitando as ações de política econômica adotadas pelo Ministério da Economia

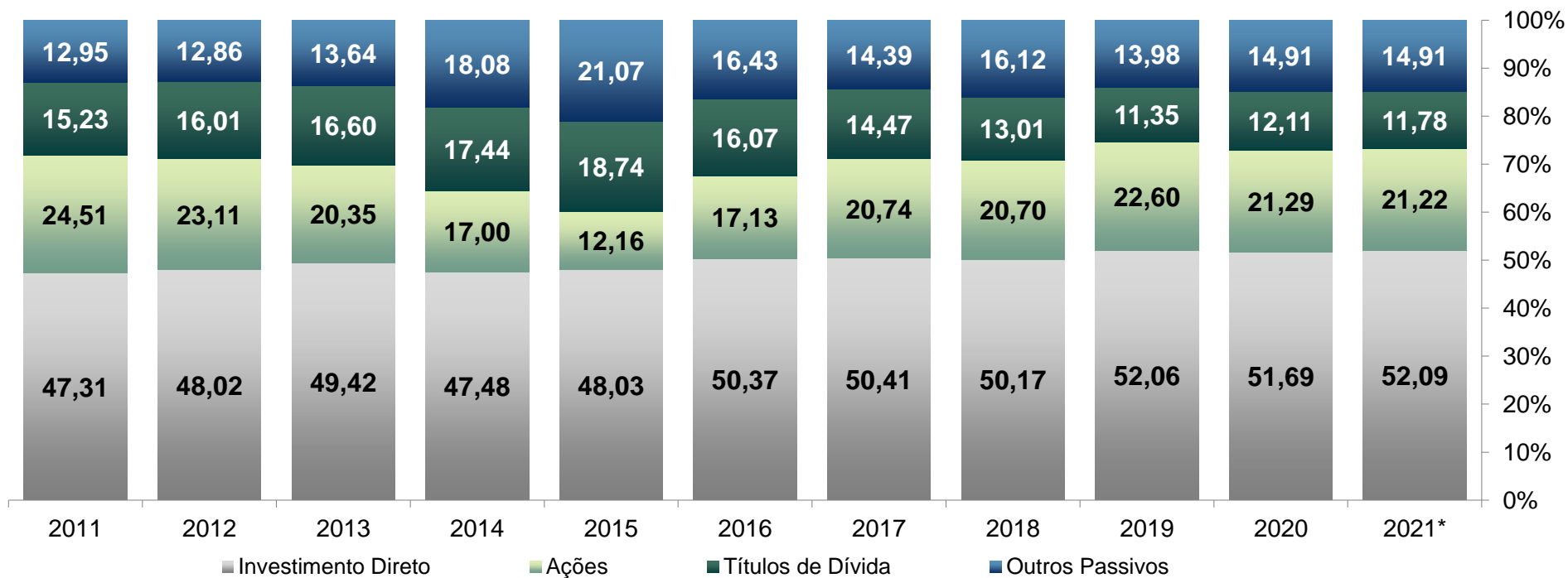


Secretaria
de Política
Econômica

Secretaria Especial
de Fazenda

Ministério
da Economia

Composição do Passivo Externo



Fonte: BC

* Posição de abril/21.

Elaboração: SPE/ME

Os informativos econômicos da Secretaria de Política Econômica (SPE) são elaborados a partir de dados de conhecimento público, cujas fontes primárias são instituições autônomas, públicas ou privadas. O objetivo é organizar informações de conhecimento público para ampliar o entendimento sobre a economia brasileira. O conteúdo deste material é meramente informativo, não possuindo caráter prospectivo, nem delimitando as ações de política econômica adotadas pelo Ministério da Economia



Secretaria
de Política
Econômica

Secretaria Especial
de Fazenda

Ministério
da Economia

Dívida Externa

US\$ milhões

	2018	2019	2020	2021 ¹
Dívida Externa Bruta (DEB)* (US\$ milhões)	320.612	322.985	310.807	299.297
Pública (Part. %)	40,3	38,3	39,9	39,8
Privado** (Part. %)	59,7	61,7	60,1	60,2
Curto Prazo (Part. %)	20,8	24,5	22,2	21,5
Longo Prazo (Part. %)	79,2	75,5	77,8	78,5
DEB / PIB (12 meses)	17,0	17,2	21,5	20,3
Reservas Internacionais / Dívida Ext. Bruta (%)	116,9	110,5	114,4	117,3
Reservas Internacionais / dívida curto prazo venc. Residual (%)	331,9	301,0	319,2	346,6
Dívida Ext. Líq. (DEL)*** (US\$ milhões)	-67.367	-49.514	-61.553	-68.178
DEL / PIB (12 meses)	-3,6	-2,6	-4,3	-4,6
DEL / Exportações (12 m)	-24,5	-19,0	-25,7	-26,7

Fonte: BC

Elaboração: SPE/ME

¹ Posição de abril/21.

(*) Exclui Empréstimos Intercompanhias.

(**) Inclui Setor Público Financeiro.

(***) Dívida Externa Bruta menos Reservas internacionais, Créditos brasileiros no exterior e Haveres de bancos comerciais.

Os informativos econômicos da Secretaria de Política Econômica (SPE) são elaborados a partir de dados de conhecimento público, cujas fontes primárias são instituições autônomas, públicas ou privadas. O objetivo é organizar informações de conhecimento público para ampliar o entendimento sobre a economia brasileira. O conteúdo deste material é meramente informativo, não possuindo caráter prospectivo, nem delimitando as ações de política econômica adotadas pelo Ministério da Economia



Secretaria
de Política
Econômica

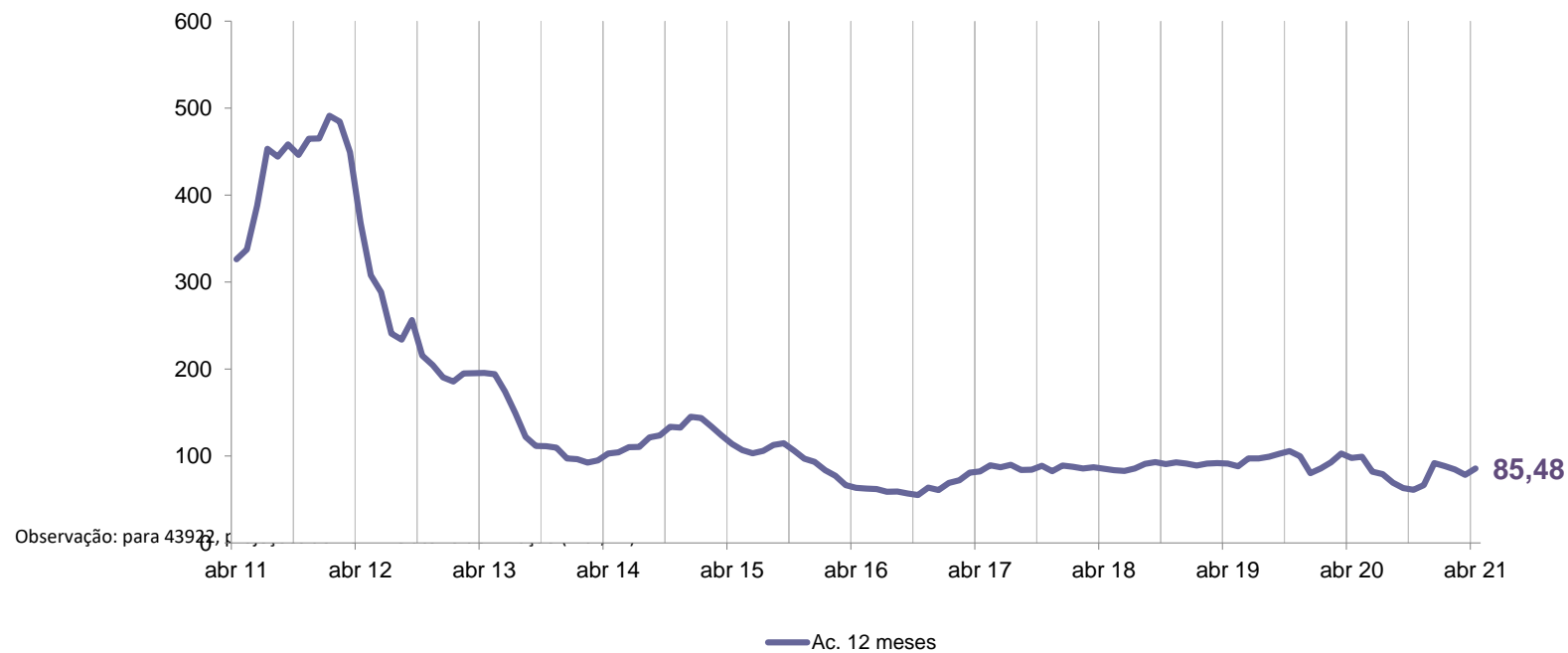
Secretaria Especial
de Fazenda

Ministério
da Economia

Taxa de rolagem

Empréstimos diretos e papéis de curto e longo prazos

	Mês		Ac. no Ano	
	abr-20	abr-21	2020	2021
Taxa de rolagem de Notes e Commercial Papers de LP e CP e de empréstimos de Diretos de LP	49,06	106,85	130,30	116,28



Fonte: BC

Elaboração: SPE/ME

Os informativos econômicos da Secretaria de Política Econômica (SPE) são elaborados a partir de dados de conhecimento público, cujas fontes primárias são instituições autônomas, públicas ou privadas. O objetivo é organizar informações de conhecimento público para ampliar o entendimento sobre a economia brasileira. O conteúdo deste material é meramente informativo, não possuindo caráter prospectivo, nem delimitando as ações de política econômica adotadas pelo Ministério da Economia



Secretaria
de Política
Econômica

Secretaria Especial
de Fazenda

Ministério
da Economia



Ministério da Economia

Para maiores informações acesse o site da Secretaria de Política Econômica:

www.spe.fazenda.gov.br



Secretaria
de Política
Econômica

Secretaria Especial
de Fazenda

Ministério
da Economia