



MINISTÉRIO DA ECONOMIA

IPC-Fipe (1ª quadrissemana)

Dezembro

9 de dezembro de 2021

Os informativos econômicos da Secretaria de Política Econômica (SPE) são elaborados a partir de dados de conhecimento público, cujas fontes primárias são instituições autônomas, públicas ou privadas. O objetivo é organizar informações de conhecimento público para ampliar o entendimento sobre a economia brasileira. O conteúdo deste material é meramente informativo, não possuindo caráter prospectivo, nem delimitando as ações de política econômica adotadas pelo Ministério da Economia

SECRETARIA DE
POLÍTICA ECONÔMICA

MINISTÉRIO DA
ECONOMIA



Resumo dos Resultados

Comparação: 1ª quadrissemana de dezembro/21 com 4ª quadrissemana de novembro/2021:

- Segundo a Fipe, a inflação na cidade de São Paulo ficou em **0,61%** na 1ª Quadrissemana de dezembro, ante 0,72% na 4ª Quadrissemana de novembro e 1,01% na 1ª Quadrissemana de novembro.
- Na comparação com o resultado do IPC-Fipe da quadrissemana anterior 4 grupos mostram desaceleração: **Habitação** (de 0,49% para 0,28%); **Transportes** (de 2,24% para 1,87%); **Despesas Pessoais** (de 1,87% para 1,62%); e **Vestuário** (de 0,67% para 0,58%);
- Os movimentos de aceleração foram registrados em 2 grupos: **Alimentação** (de -0,15% para 0,04%); e **Educação** (de 0,06% para 0,08%);
- Apresentou estabilidade o grupo **Saúde** (-0,39%);
- Excluindo o grupo **Alimentação**, a inflação recuou de 0,98% para 0,78%.

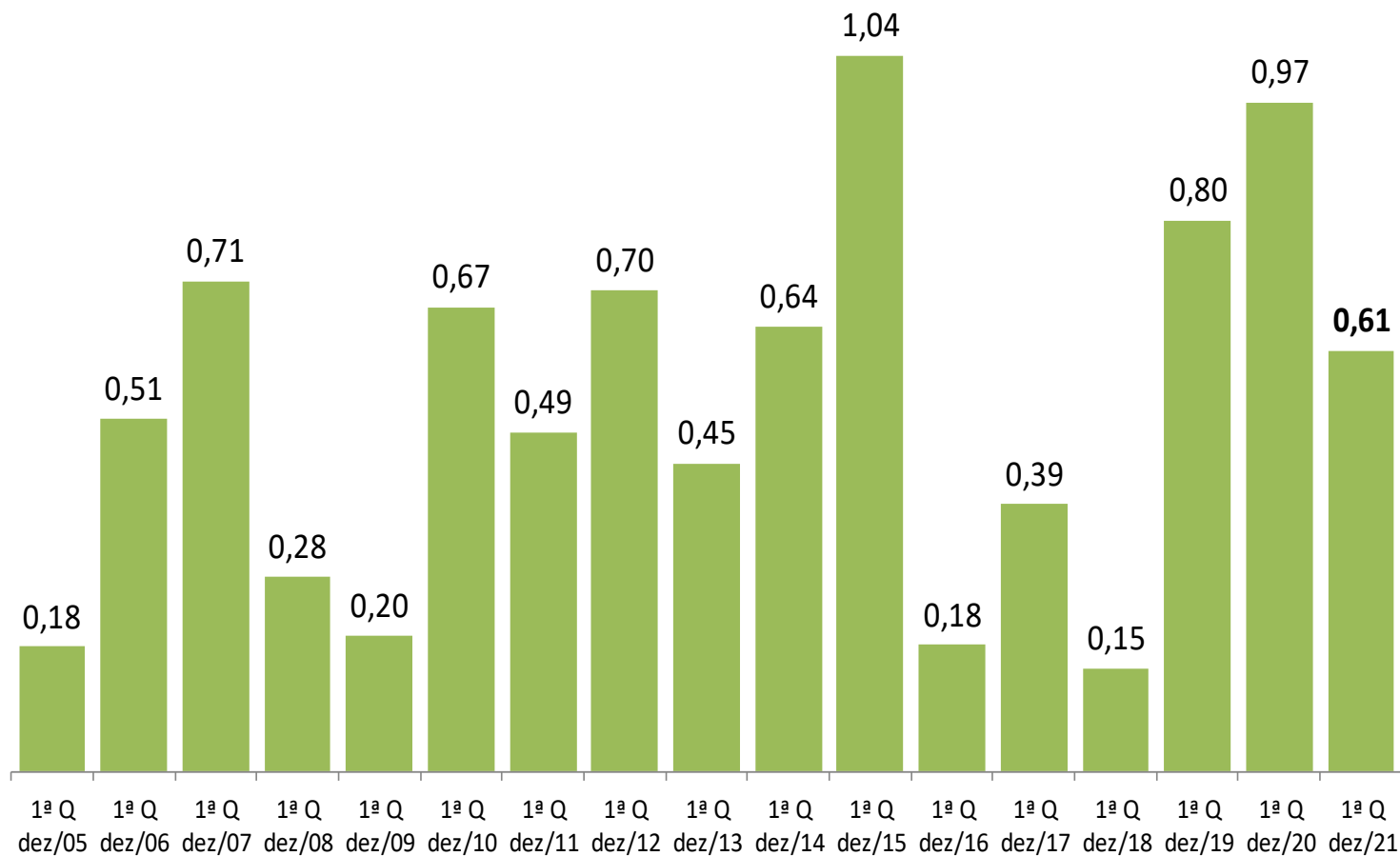
Variação Quadrissemanal do IPC-FIPE

Variação (%)

	1 ^a Quadrissemana de novembro	2 ^a Quadrissemana de novembro	3 ^a Quadrissemana de novembro	4 ^a Quadrissemana de novembro	1 ^a Quadrissemana de dezembro
0. Índice Geral	1,01	0,98	0,90	0,72	0,61
I. Habitação	0,94	0,79	0,65	0,49	0,28
II. Alimentação	0,78	0,44	0,28	-0,15	0,04
III. Transportes	1,81	2,14	2,35	2,24	1,87
IV. Despesas Pessoais	1,88	2,04	2,06	1,87	1,62
V. Saúde	-0,65	-0,29	-0,58	-0,39	-0,39
VI. Vestuário	0,71	0,82	0,63	0,67	0,58
VII. Educação	0,05	0,07	0,04	0,06	0,08

IPC-Fipe

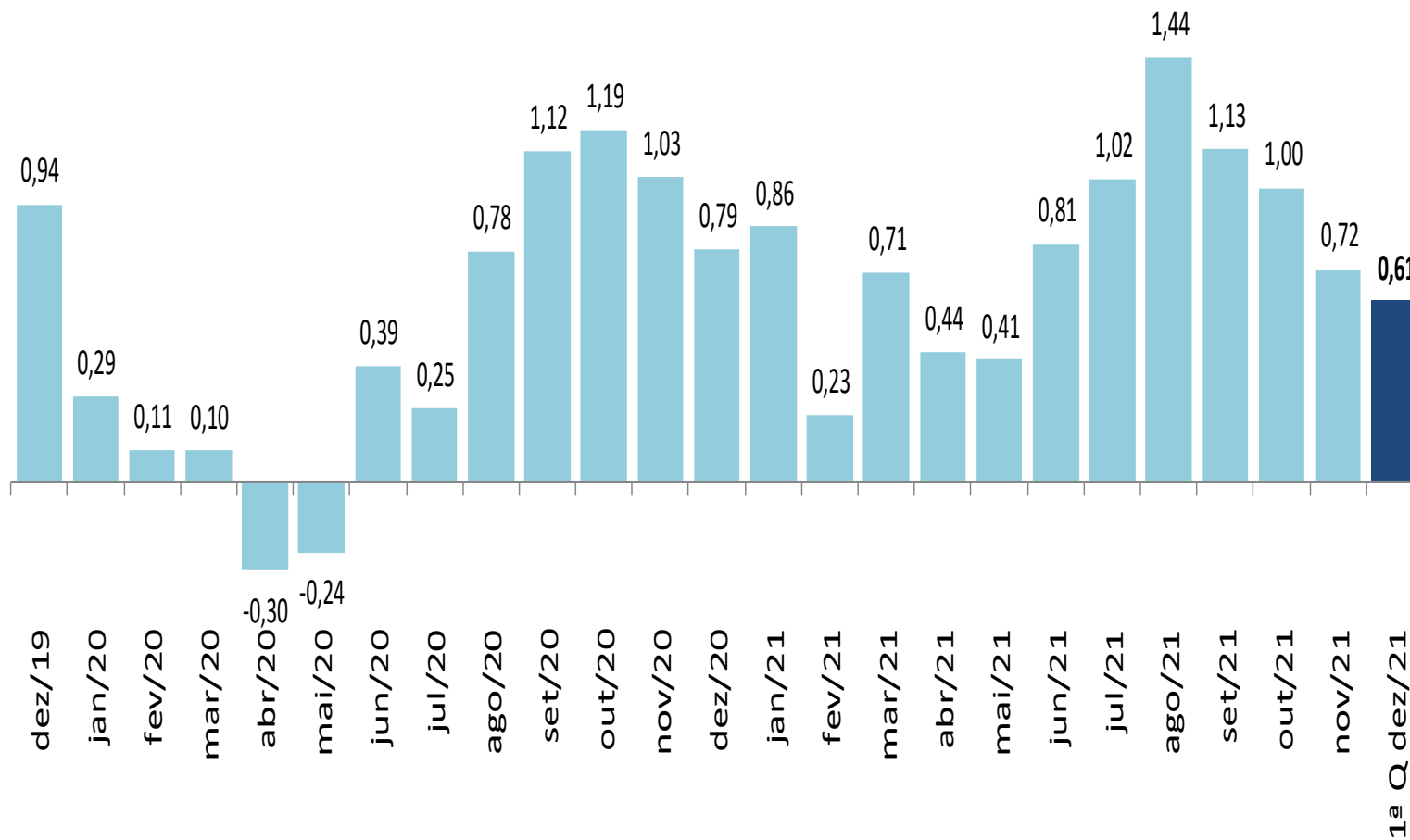
Varição (%) na mesma quadrissemana de anos anteriores



Fonte: Fipe

IPC-Fipe

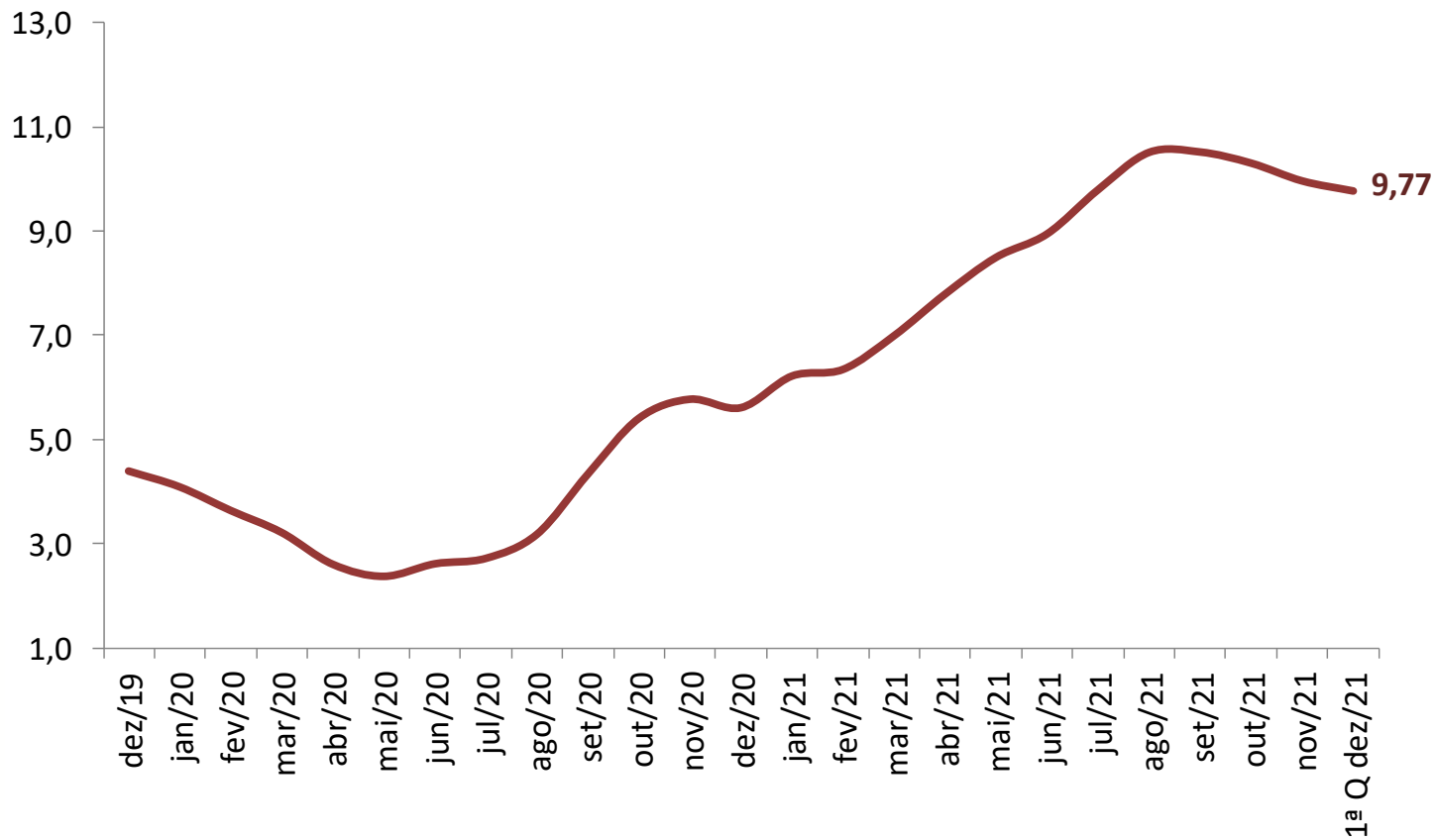
Variação (%) nos últimos 30 dias



Fonte: Fipe

IPC-Fipe

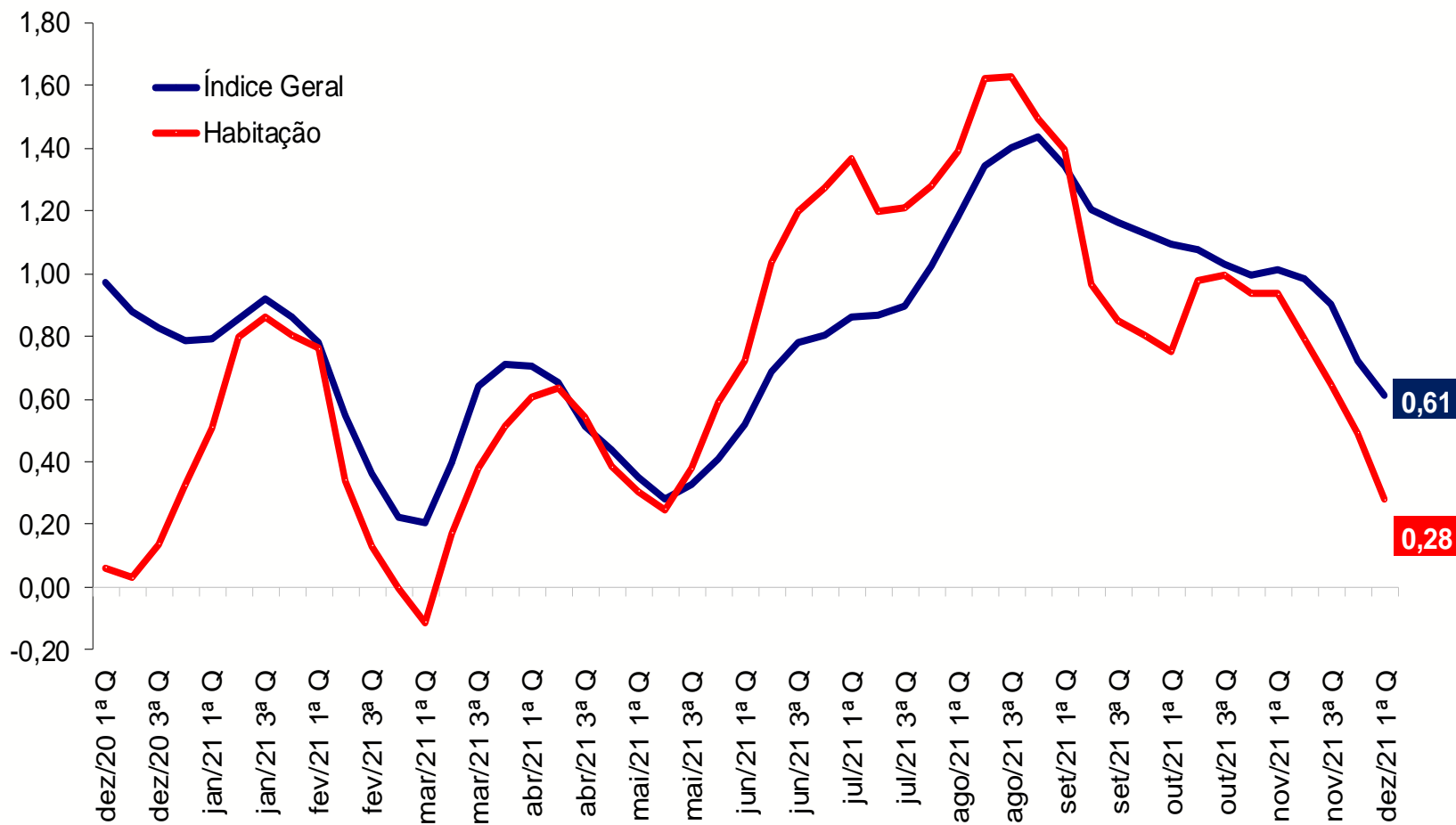
Varição (%) em 12 meses



Fonte: Fipe

IPC-Fipe

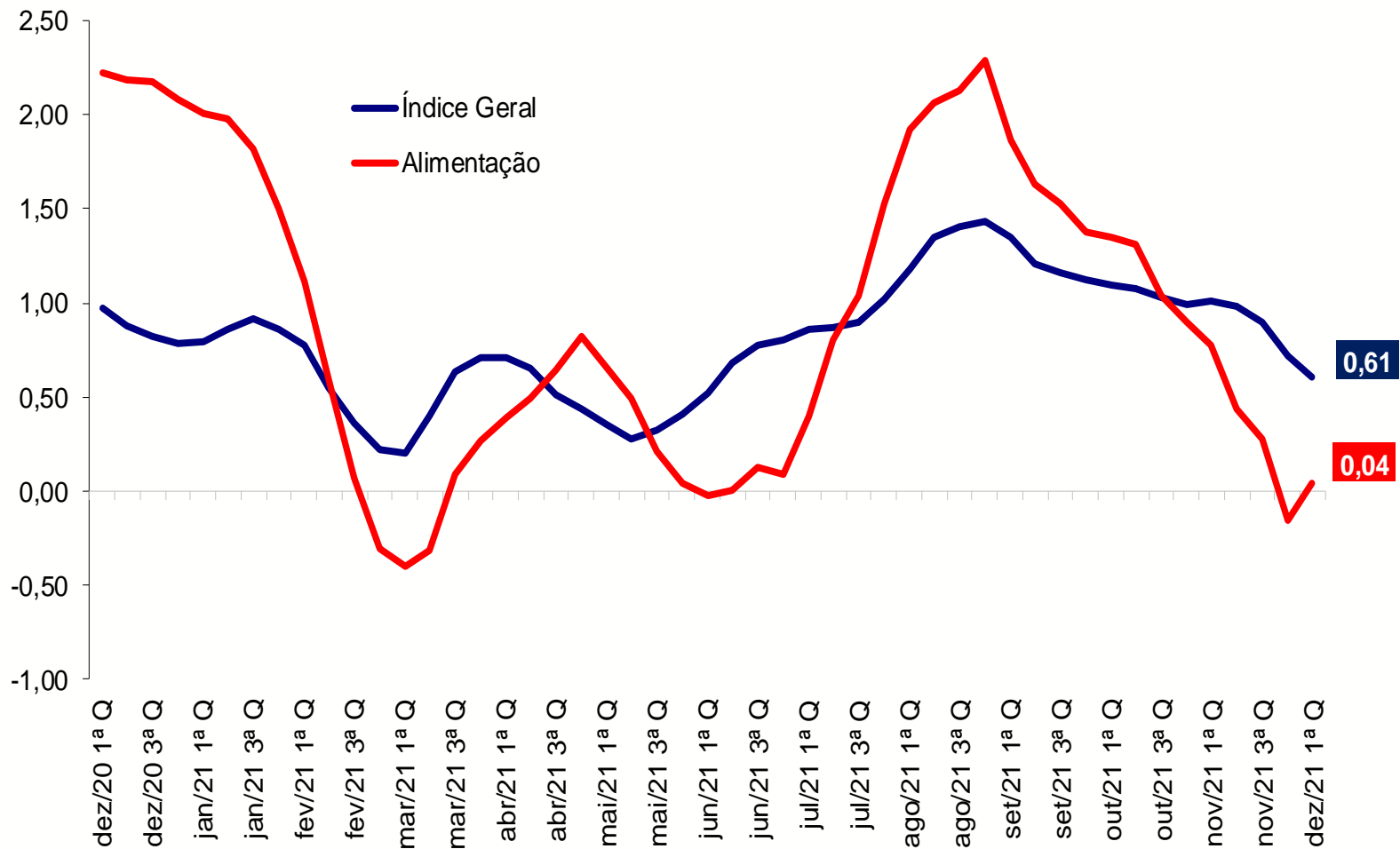
Varição (%) em 30 dias



Fonte: Fipe

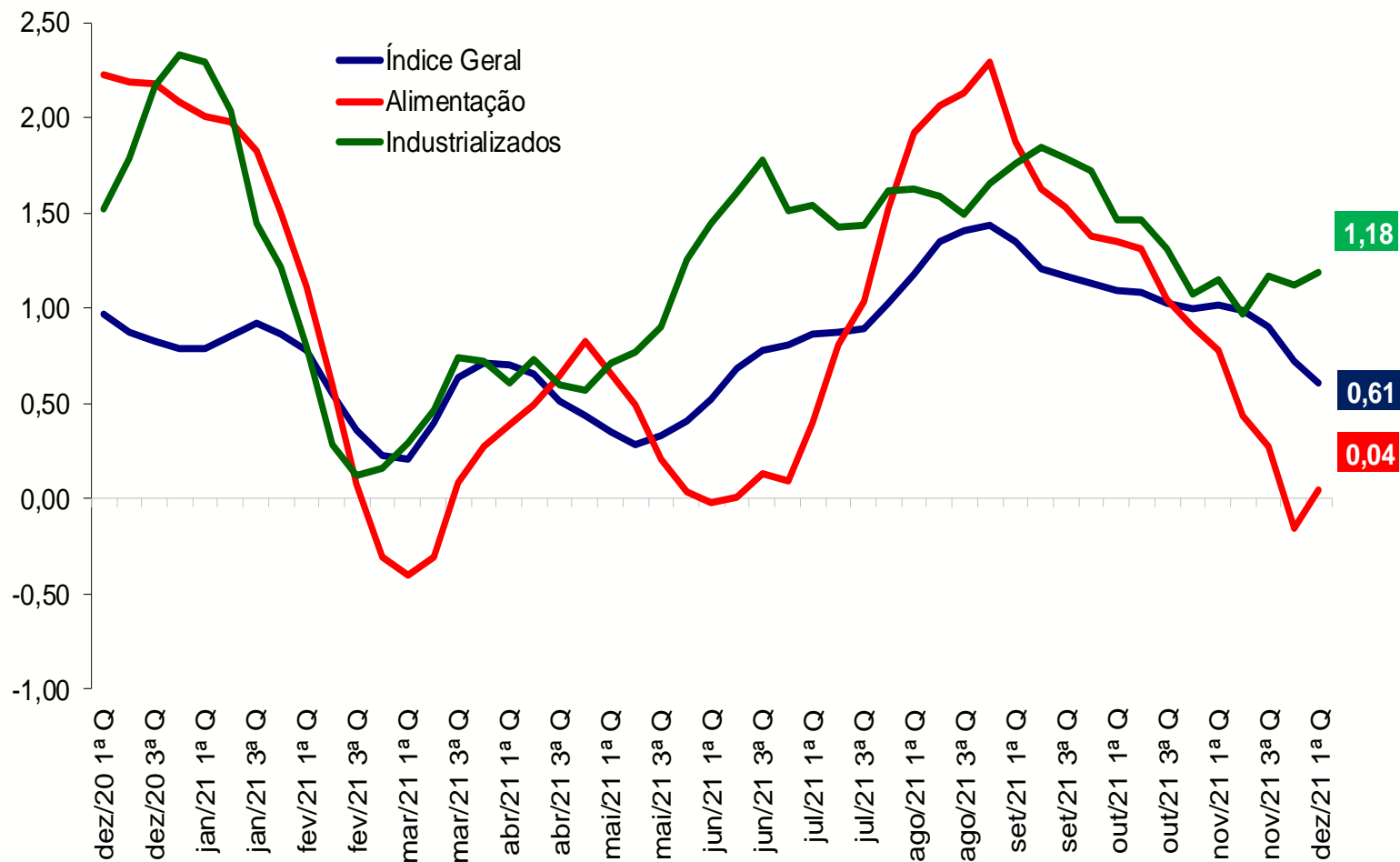
IPC-Fipe

Varição (%) em 30 dias



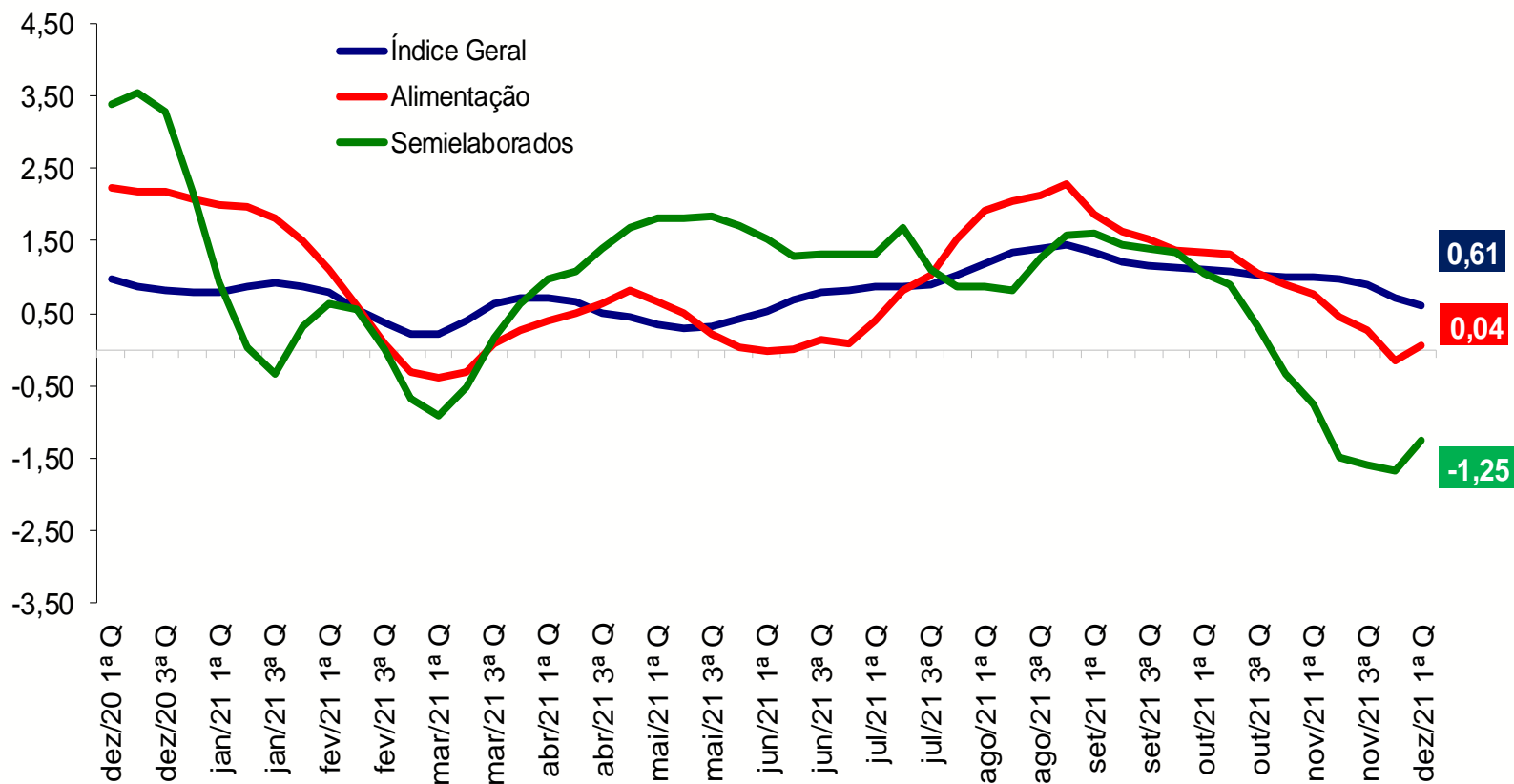
IPC-Fipe

Varição (%) em 30 dias



IPC-Fipe

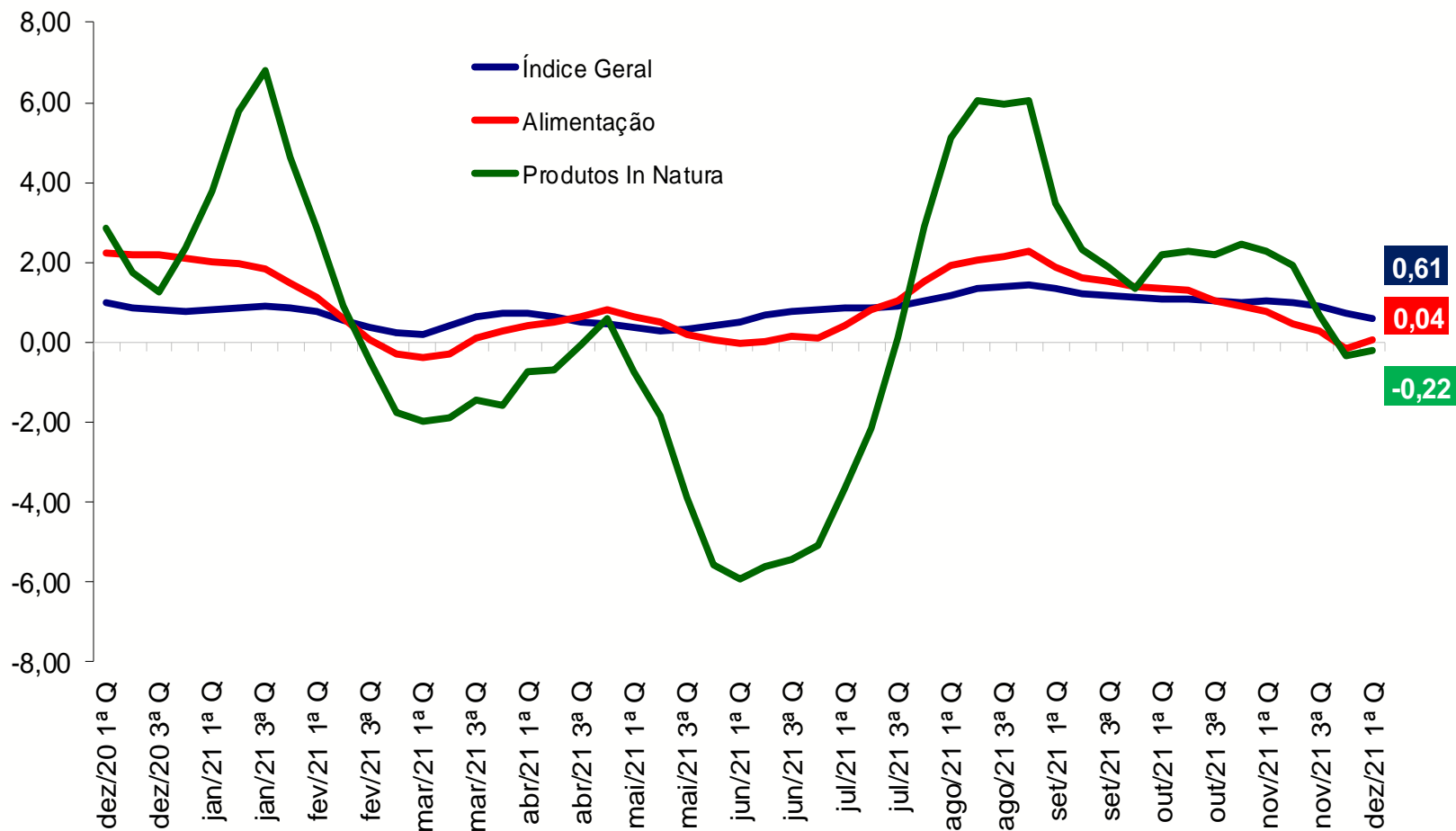
Varição (%) em 30 dias



Fonte: Fipe

IPC-Fipe

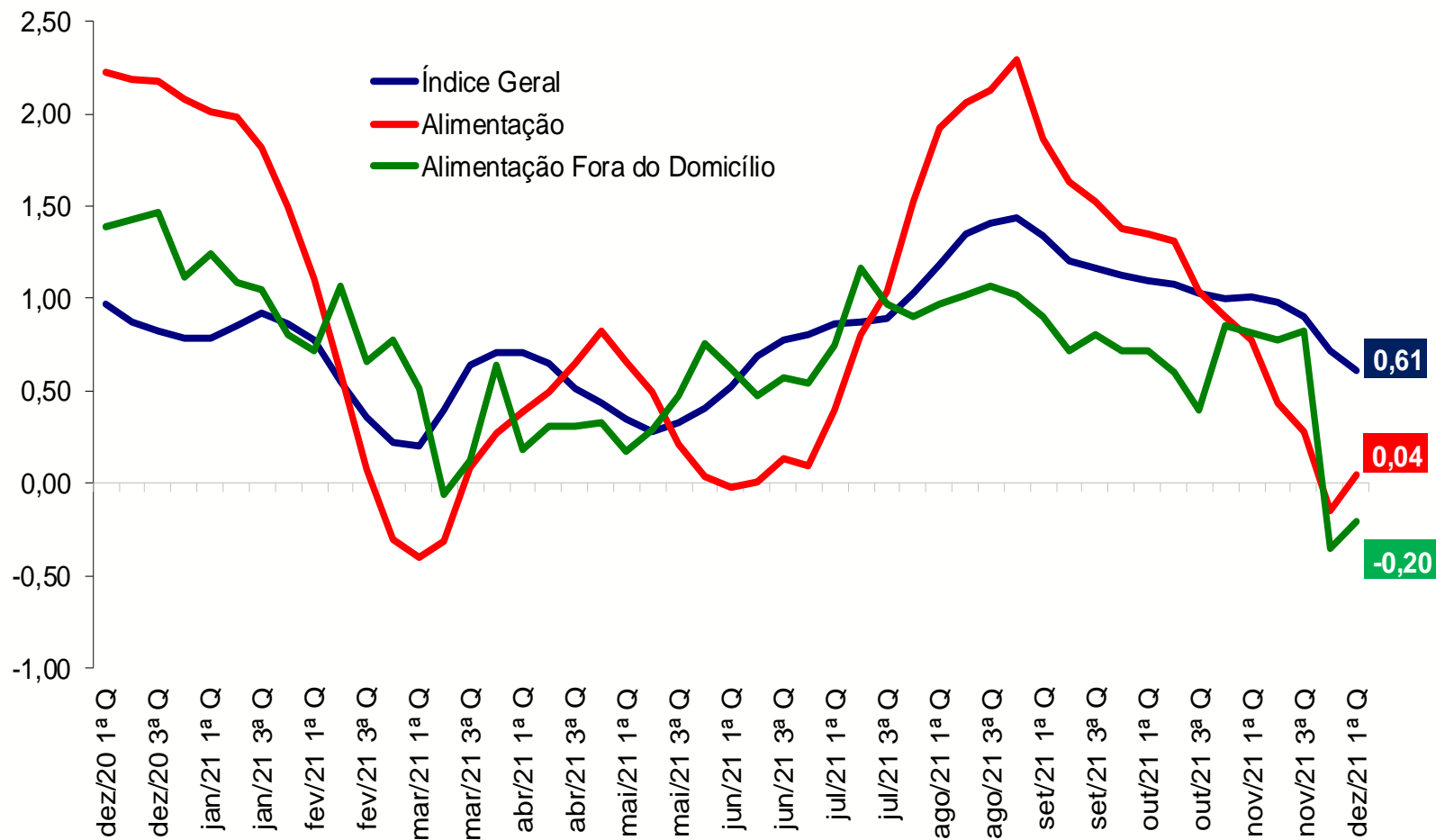
Varição (%) em 30 dias



Fonte: Fipe

IPC-Fipe

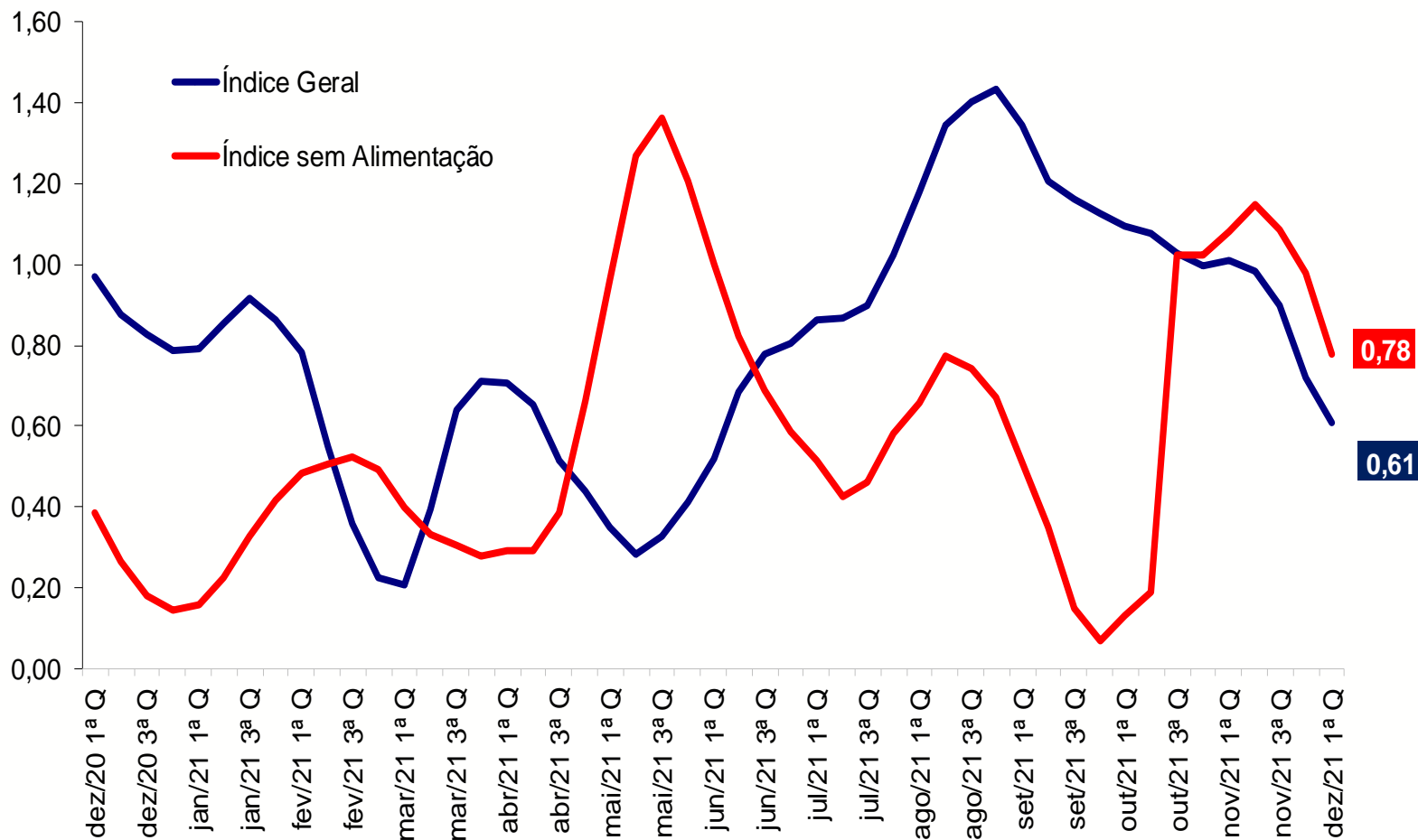
Varição (%) em 30 dias



Fonte: Fipe

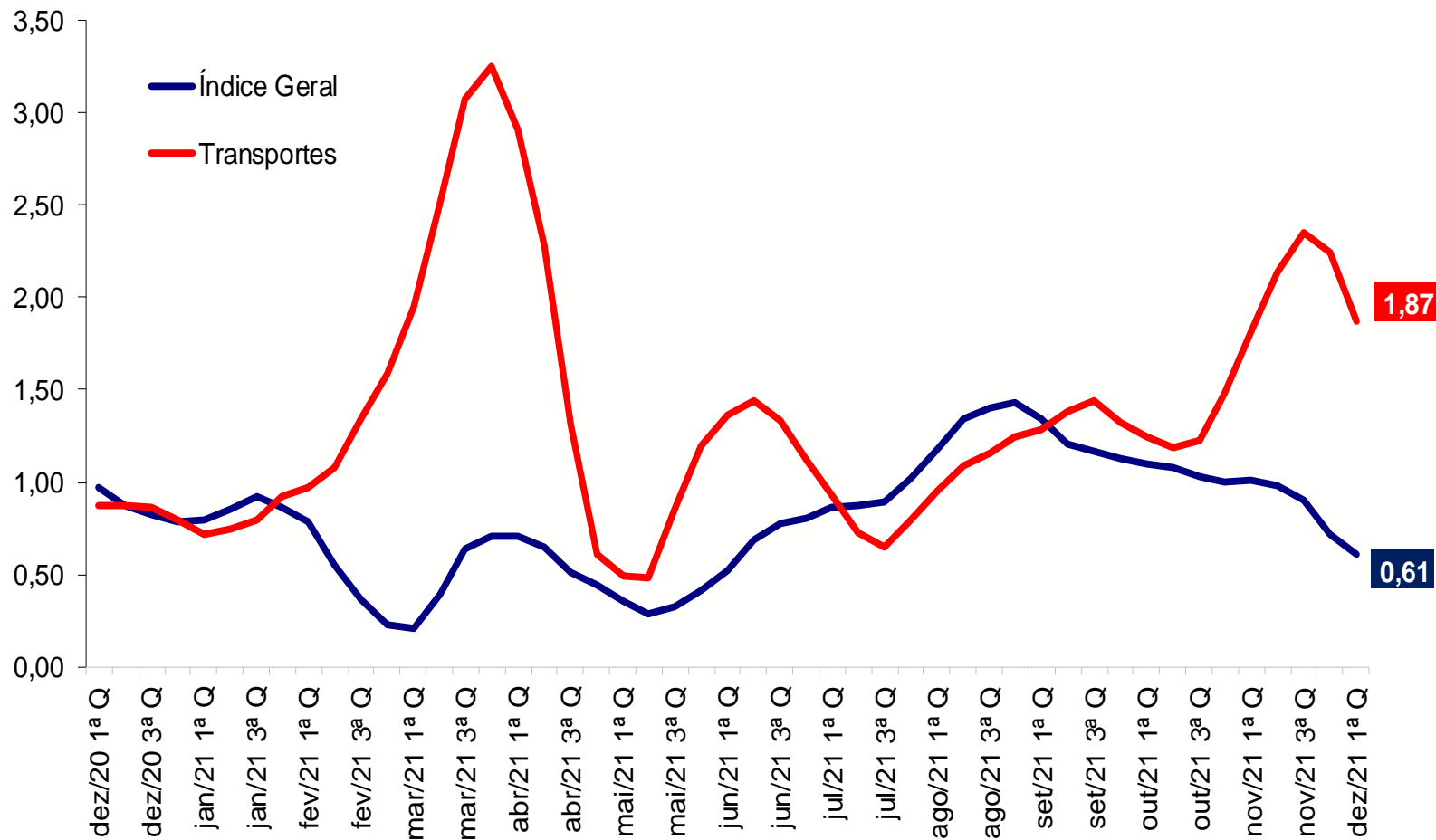
IPC-Fipe

Varição (%) em 30 dias



IPC-Fipe

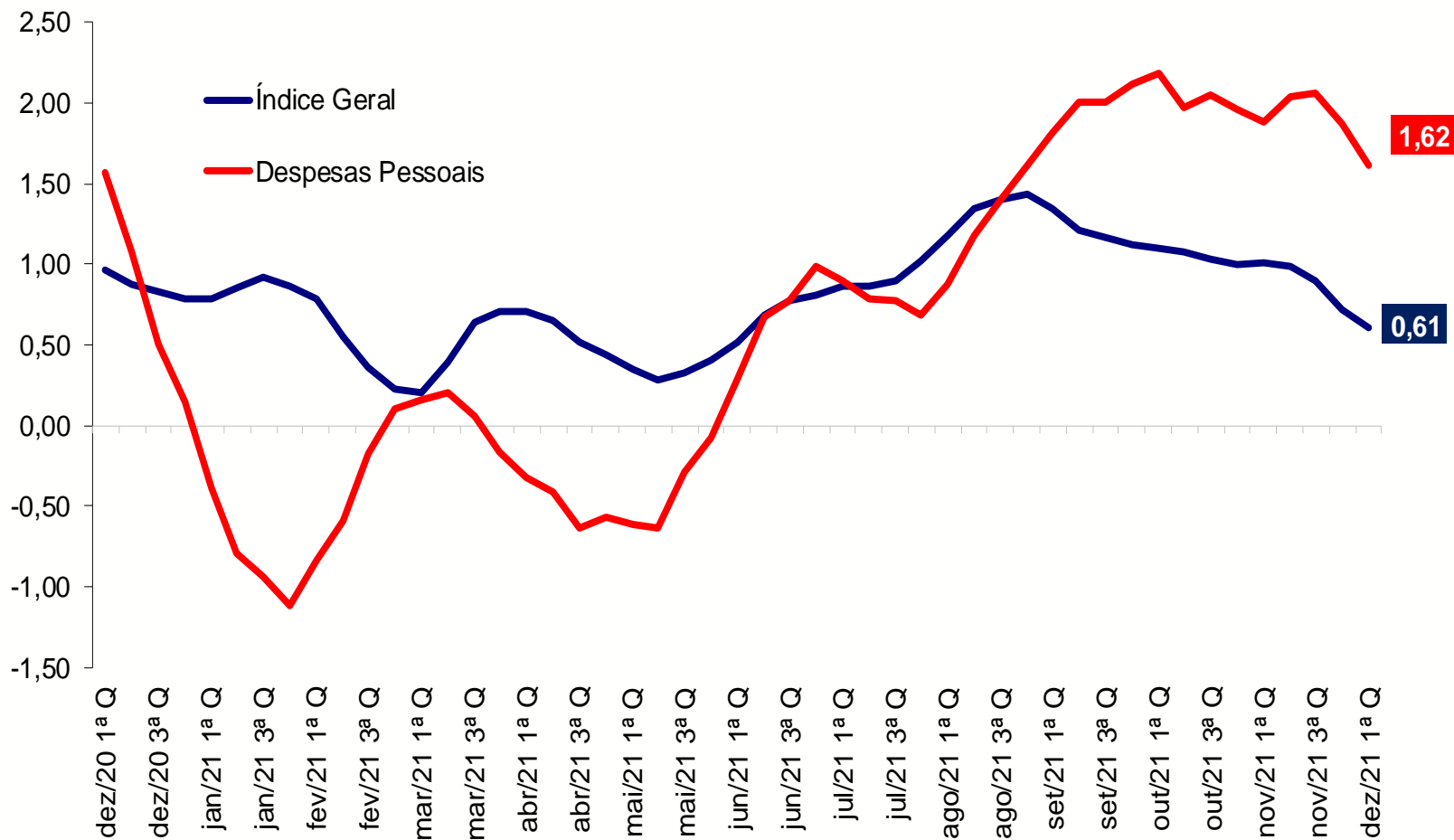
Varição (%) em 30 dias



Fonte: Fipe

IPC-Fipe

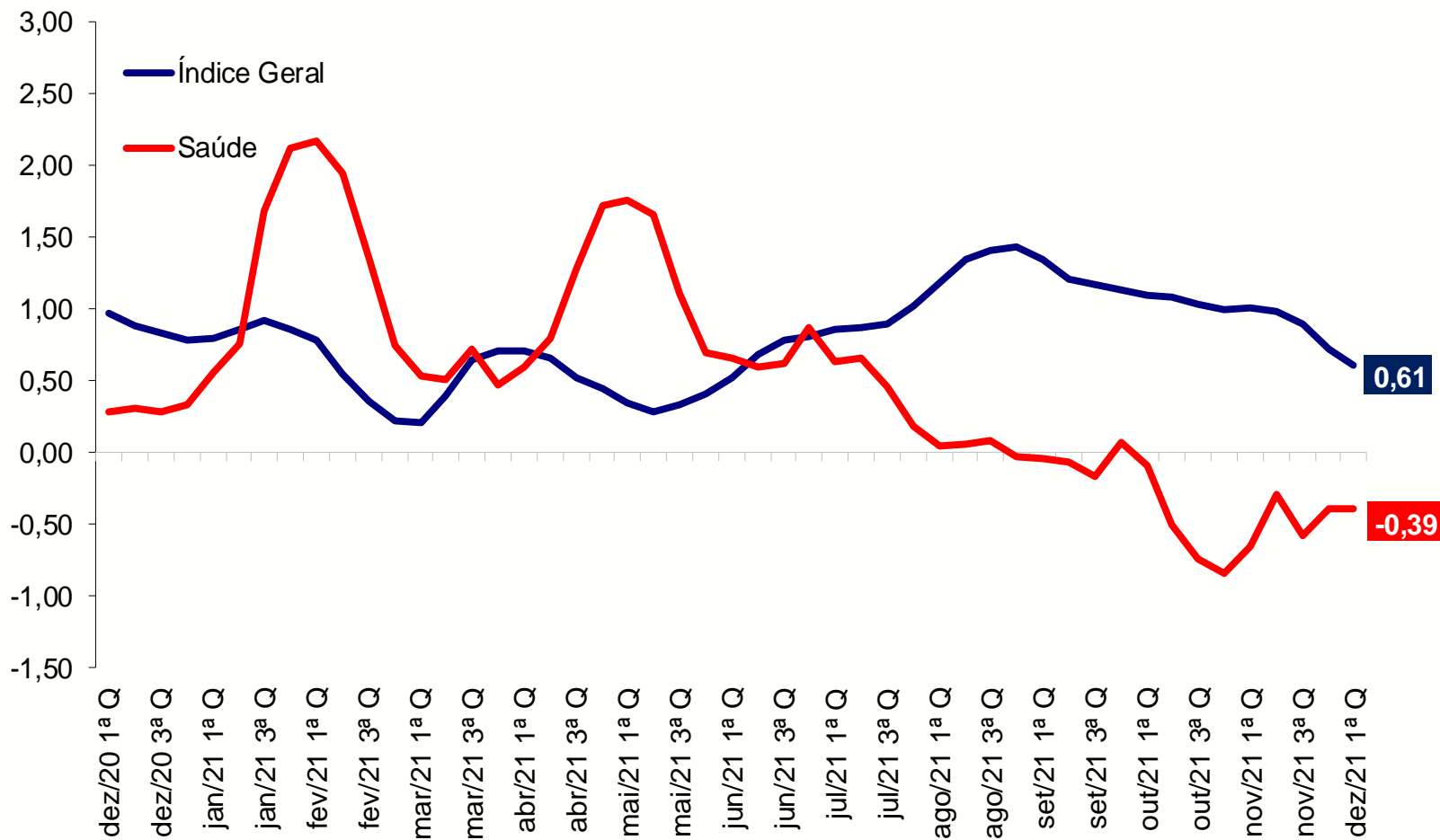
Variação (%) em 30 dias



Fonte: Fipe

IPC-Fipe

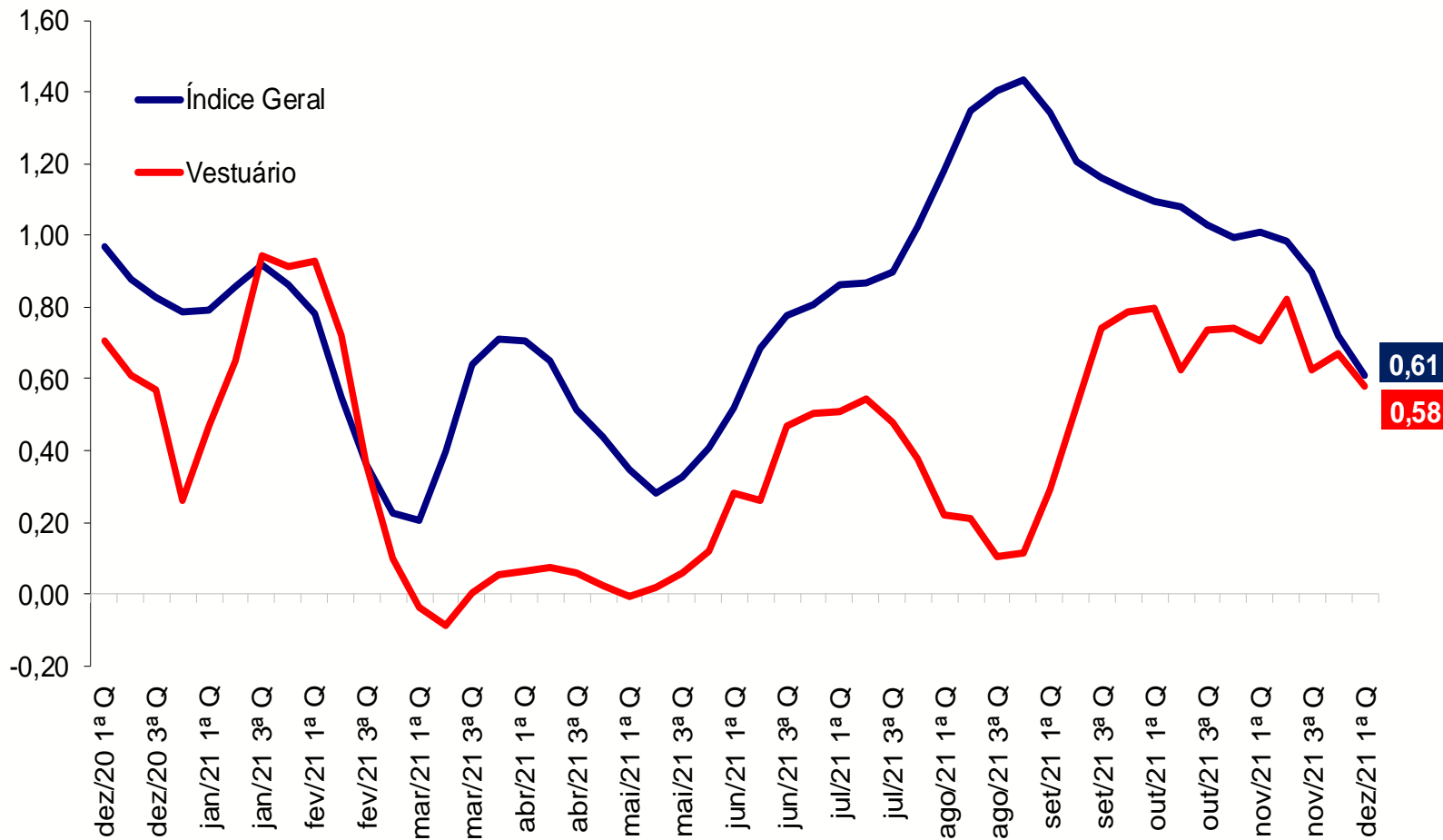
Varição (%) em 30 dias



Fonte: Fipe

IPC-Fipe

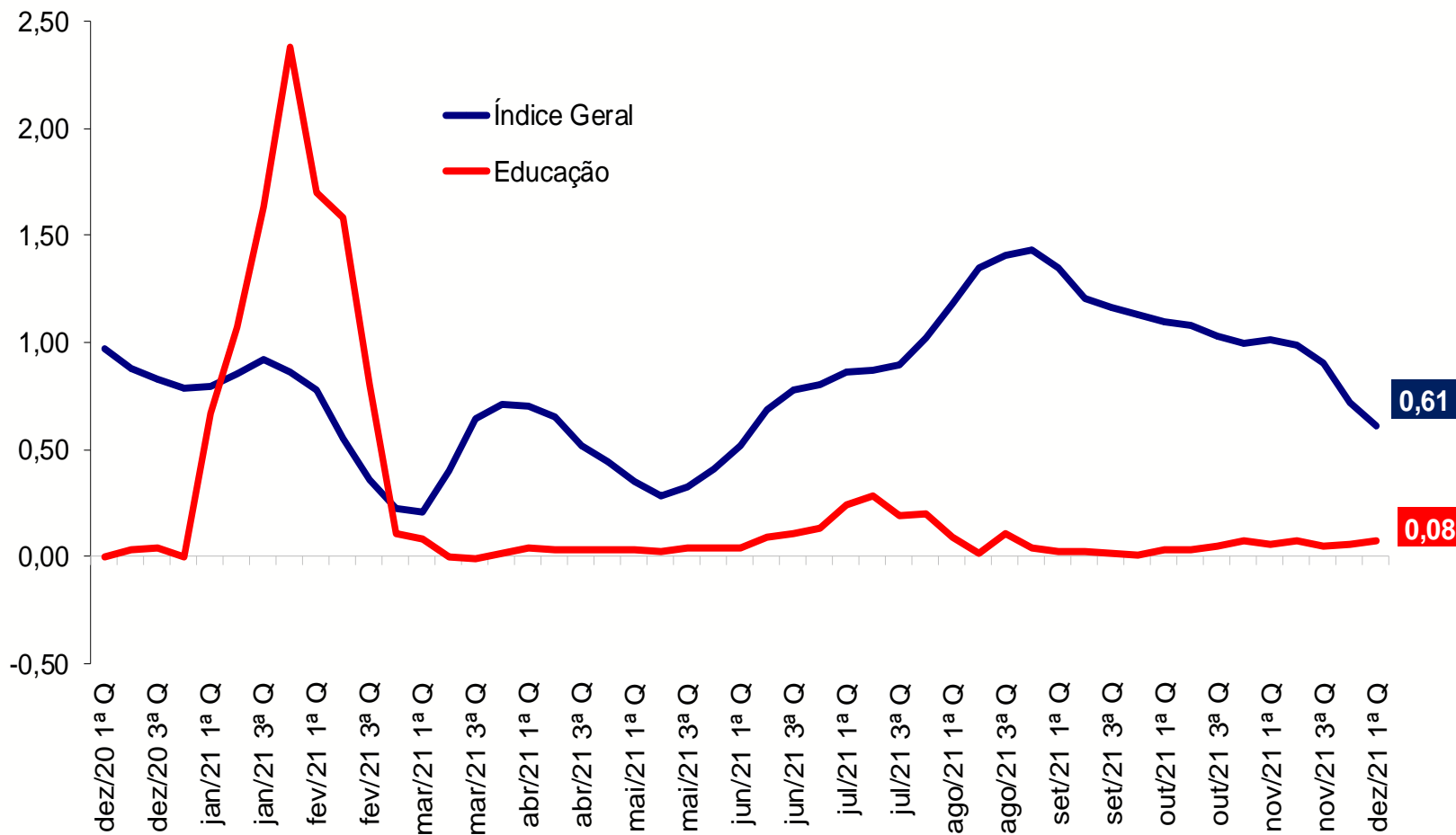
Varição (%) em 30 dias



Fonte: Fipe

IPC-Fipe

Varição (%) em 30 dias



Fonte: Fipe



Ministério da Economia

SECRETARIA DE
POLÍTICA ECONÔMICA

MINISTÉRIO DA
ECONOMIA



PÁTRIA AMADA
BRASIL
GOVERNO FEDERAL