



MINISTÉRIO DA ECONOMIA

IPCA-15

Julho de 2020

24 de julho de 2020

Os informativos econômicos da Secretaria de Política Econômica (SPE) são elaborados a partir de dados de conhecimento público, cujas fontes primárias são instituições autônomas, públicas ou privadas. O objetivo é organizar informações de conhecimento público para ampliar o entendimento sobre a economia brasileira. O conteúdo deste material é meramente informativo, não possuindo caráter prospectivo, nem delimitando as ações de política econômica adotadas pelo Ministério da Economia



Secretaria
de Política
Econômica

Secretaria Especial
de Fazenda

Ministério
da Economia

Destaques:

- Em julho/2020, o IPCA-15 registrou alta de 0,30%, taxa acima da observada no mês anterior (0,02%), também acima da verificada em julho/2019 (0,09%).
- Apesar da aceleração no mês, o resultado ficou abaixo das expectativas de mercado (0,35% a 0,58%; mediana de 0,51%).
- Essa aceleração do IPCA-15 é explicada principalmente pela alta em Transportes (1,11%; contribuição de 0,22 p.p.); Habitação (0,5%; contribuição de 0,08 p.p.); e Artigos de residência (0,68%; contribuição de 0,02 p.p.). Por outro lado, houve deflação nos Grupos: Vestuário (-0,91%), Alimentação e bebidas (-0,13%), Despesas pessoais (-0,23%) e Educação (-0,07%), que atenuaram em 0,10 p.p. o total apurado no mês.
- Por subitem, os maiores impactos decorreram dos aumentos em Gasolina (4,47%), Energia elétrica residencial (1,03%), Etanol (4,92%), Plano de saúde (0,6%) e Leite longa vida (3,61%); e da deflação em Tomate (-22,75%), Batata-inglesa (-20,7%) e Empregado doméstico (-0,52%).
- A taxa do mês veio maior que o esperado pela sazonalidade, ficando acima da média de 2007-2019 para julho.
- No acumulado em 12 meses até julho/2020, o IPCA-15 ficou em 2,13%, mostrando tendência de alta.

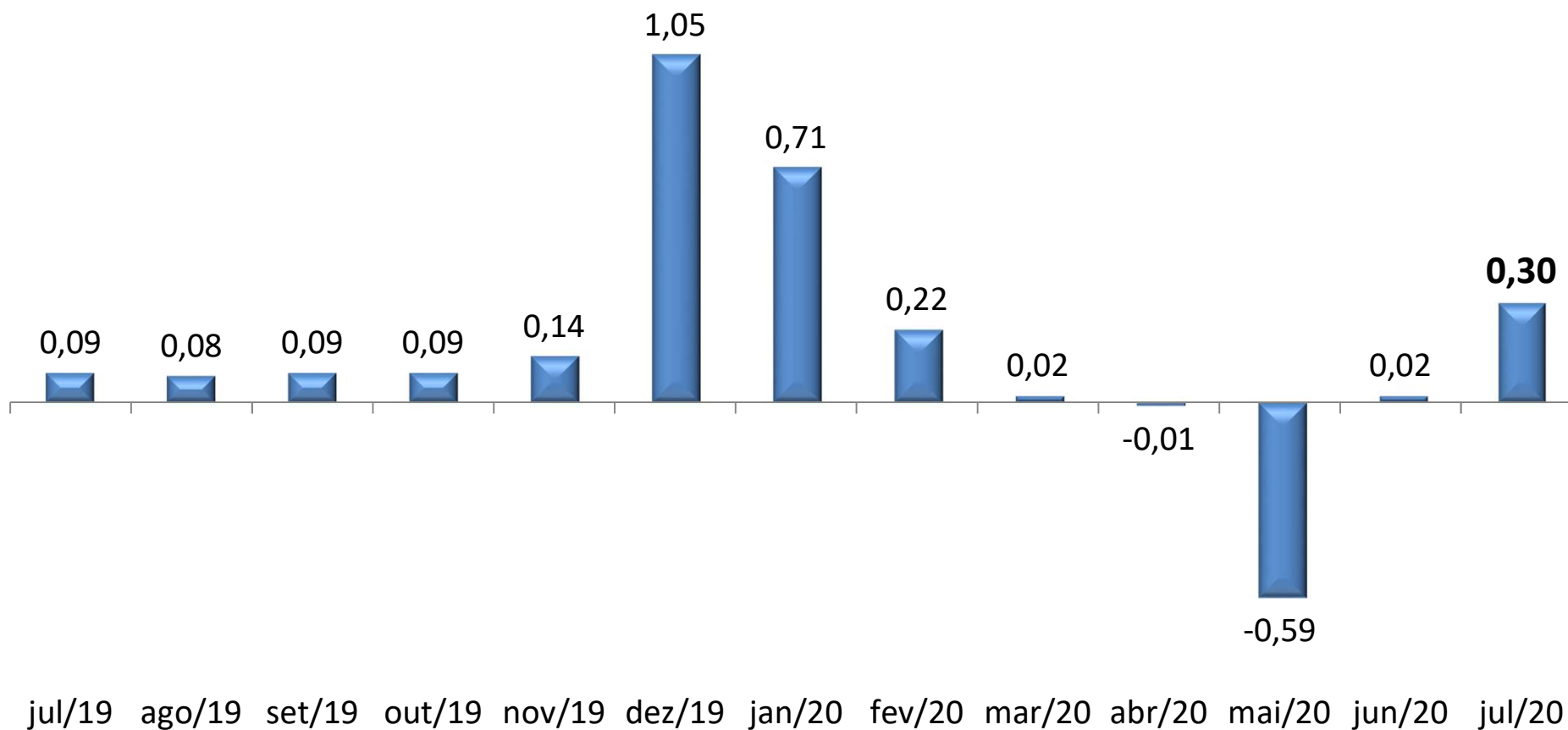


Secretaria
de Política
Econômica

Secretaria Especial
de Fazenda

Ministério
da Economia

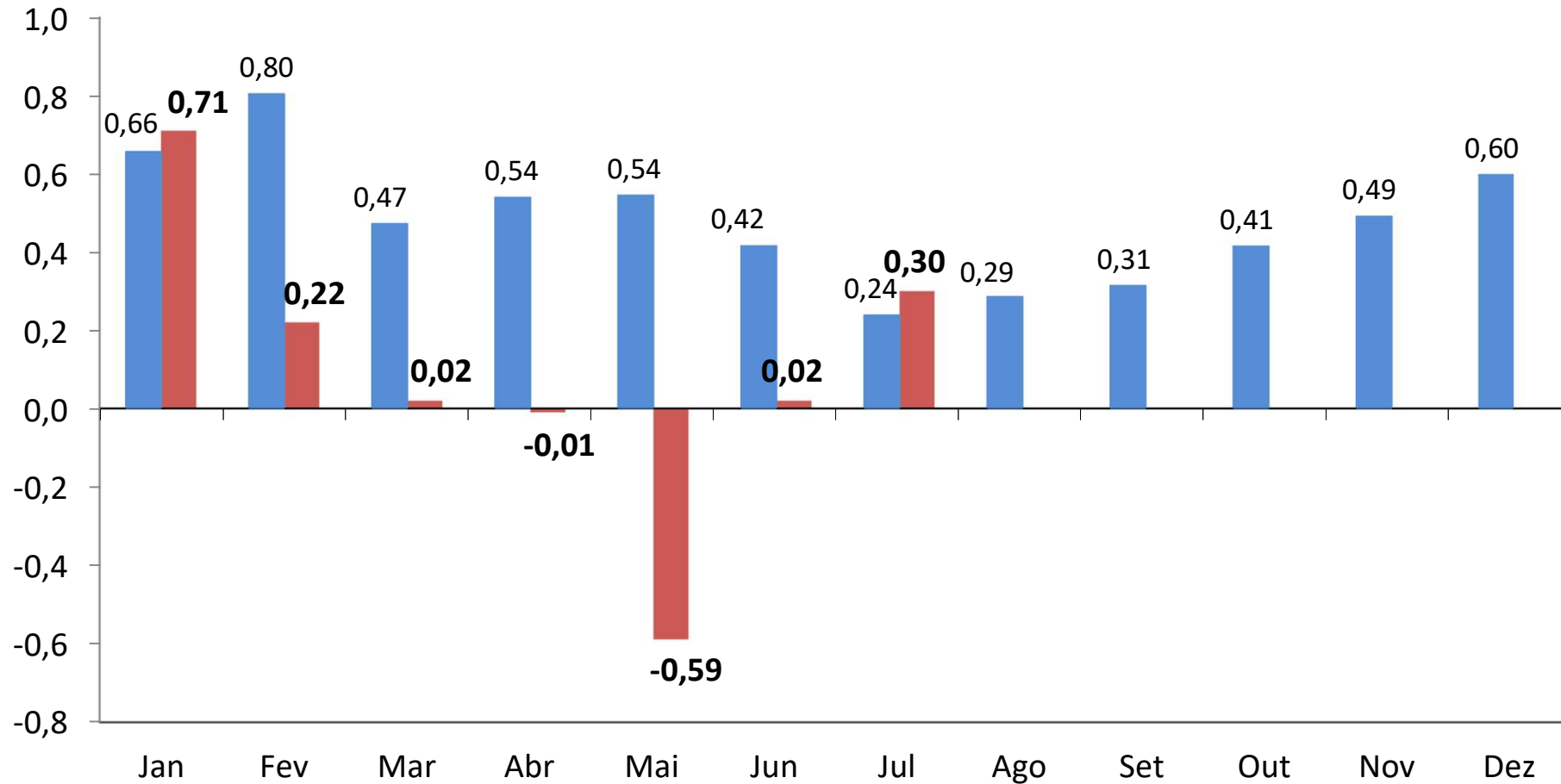
IPCA-15 mensal (%)



Fonte: IBGE.

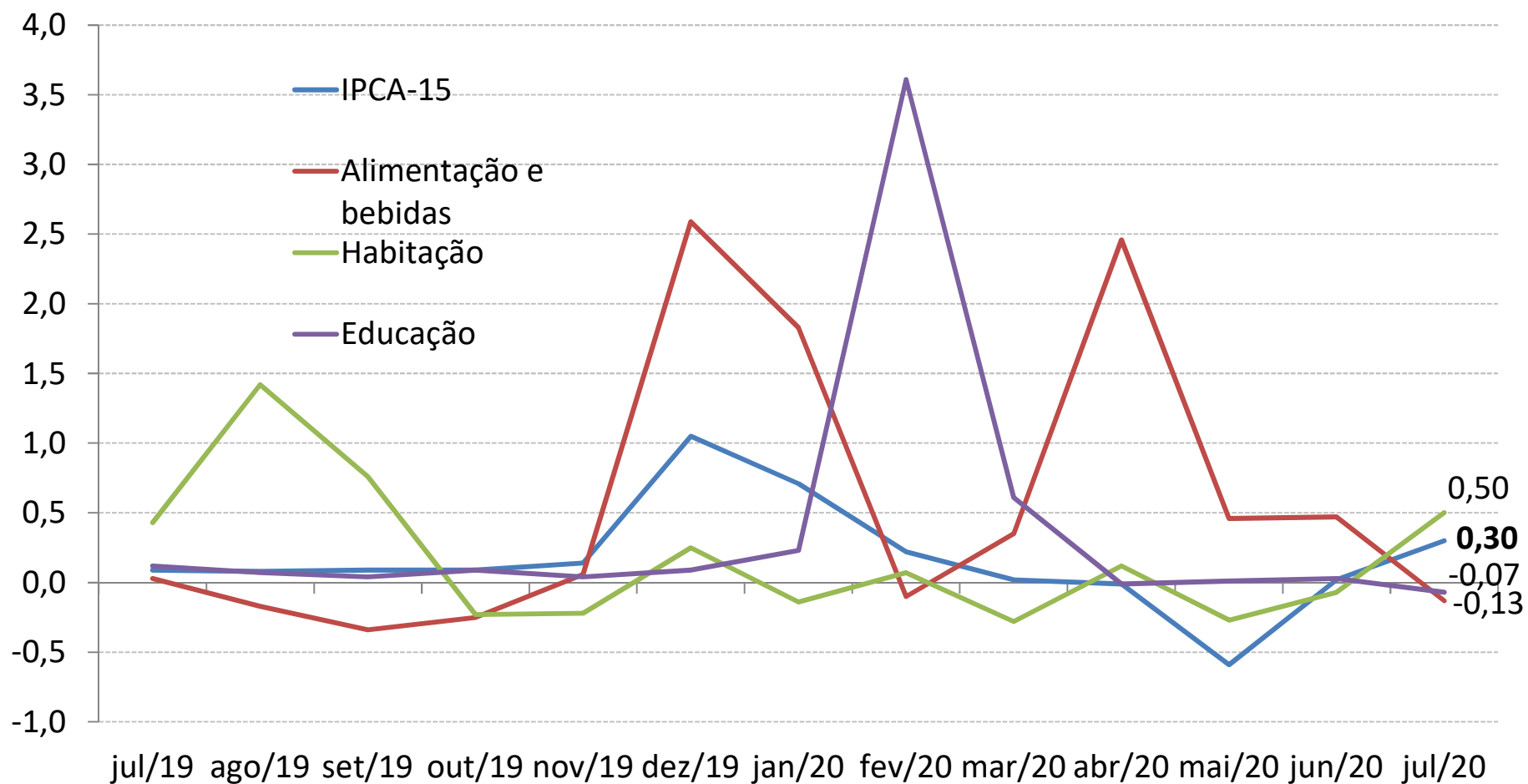
IPCA-15 Mensal x Sazonalidade (%)

■ Média de 2007 a 2017 ■ 2020



Fonte: IBGE

IPCA-15 Mensal e Grupos (%)



Fonte: IBGE

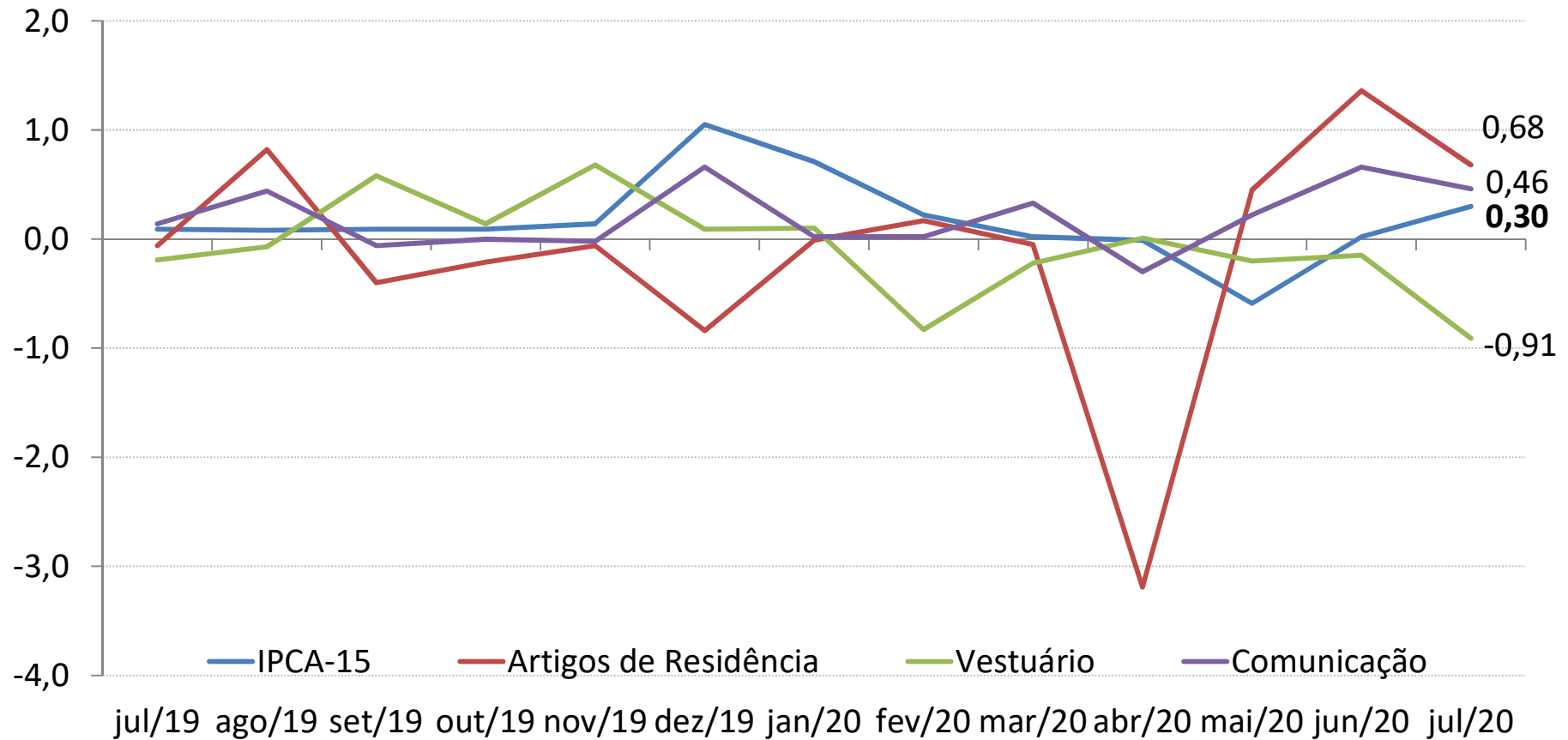


Secretaria de Política Econômica

Secretaria Especial de Fazenda

Ministério da Economia

IPCA-15 Mensal e Grupos (%)



Fonte: IBGE

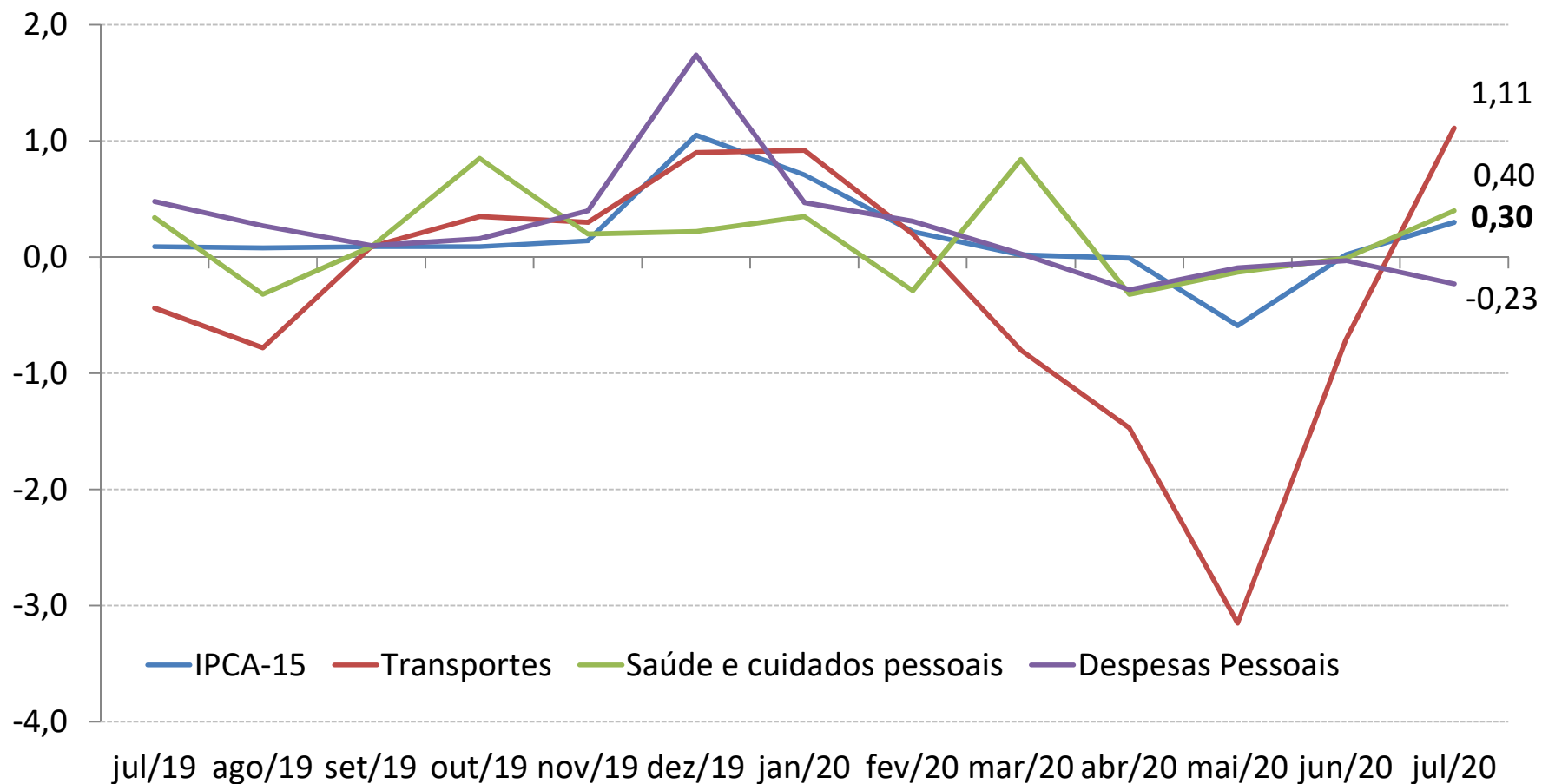


Secretaria
de Política
Econômica

Secretaria Especial
de Fazenda

Ministério
da Economia

IPCA-15 Mensal e Grupos (%)



Fonte: IBGE

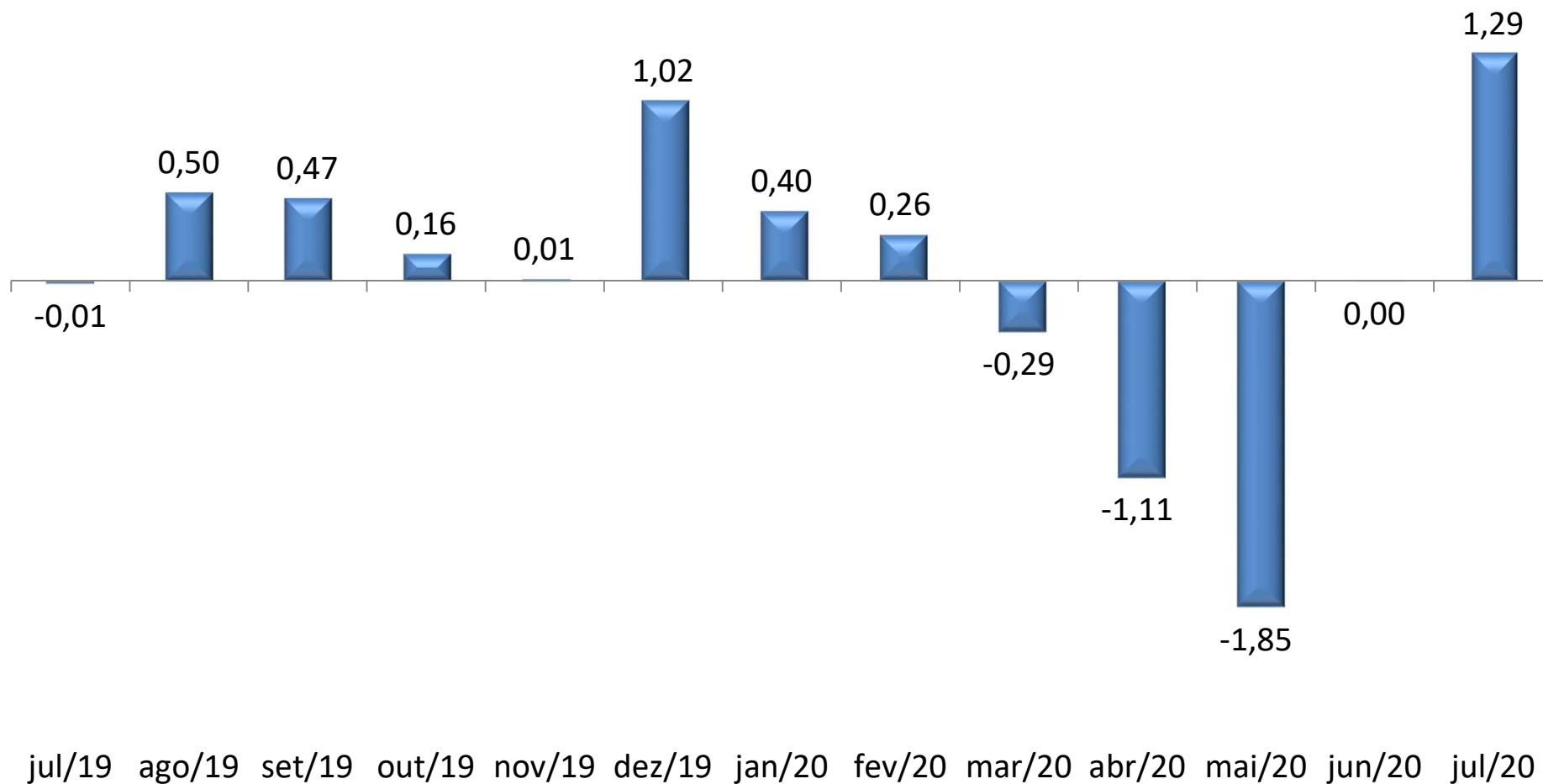


Secretaria de Política Econômica

Secretaria Especial de Fazenda

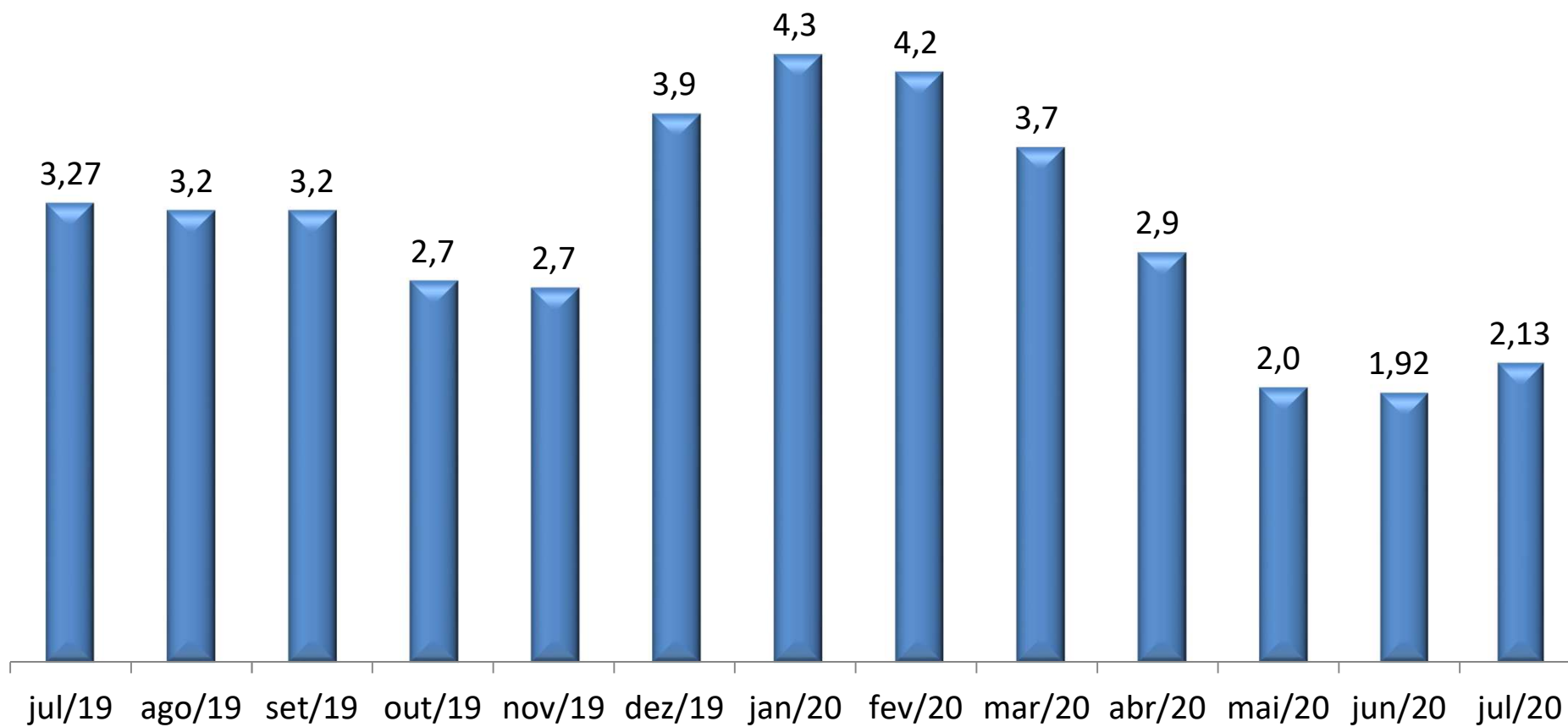
Ministério da Economia

IPCA-15 Monitorados (%)



Fonte: IBGE

IPCA-15 Acumulado em 12 meses (%)



Fonte: IBGE

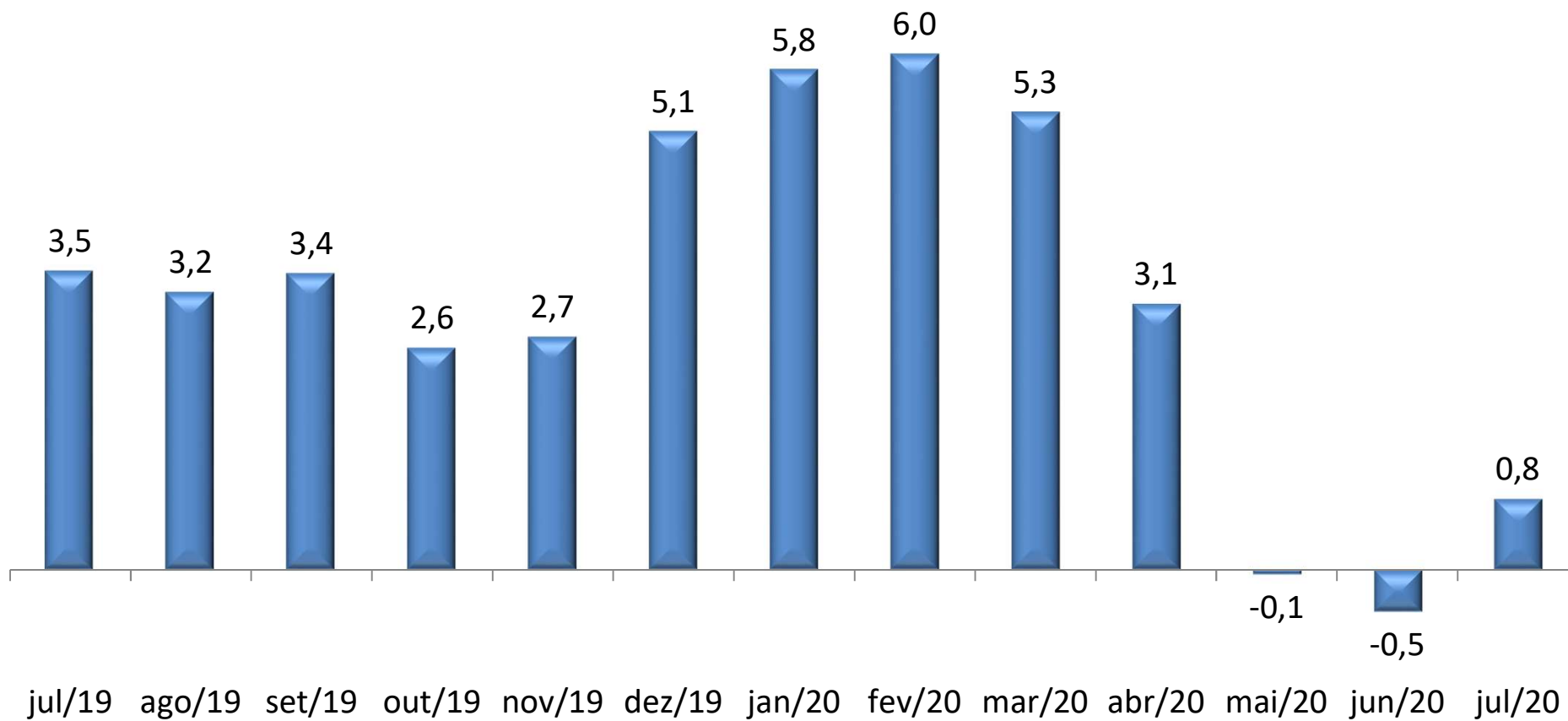


Secretaria
de Política
Econômica

Secretaria Especial
de Fazenda

Ministério
da Economia

IPCA-15 Monitorados Acumulado em 12 meses (%)



Fonte: IBGE

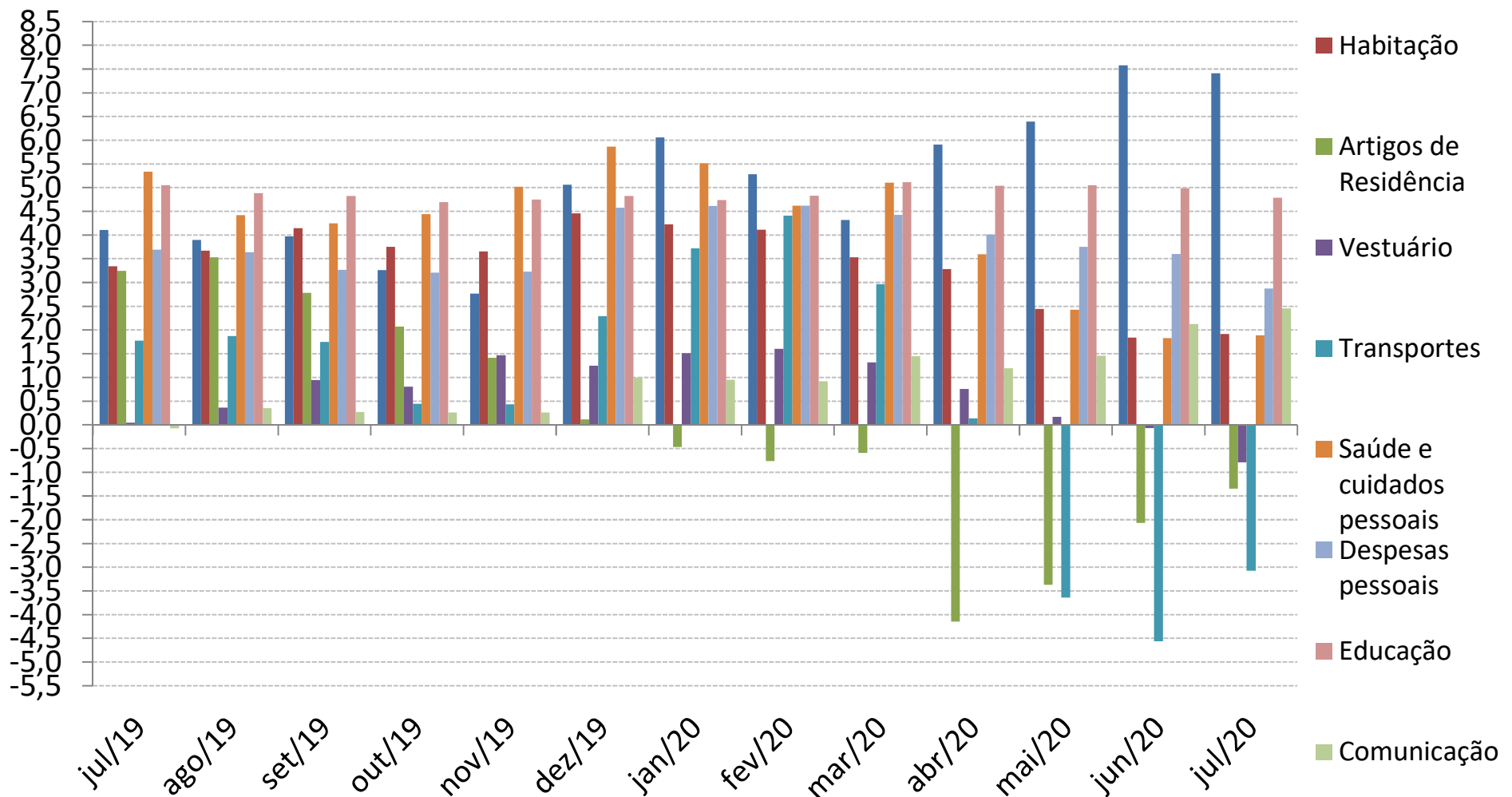


Secretaria
de Política
Econômica

Secretaria Especial
de Fazenda

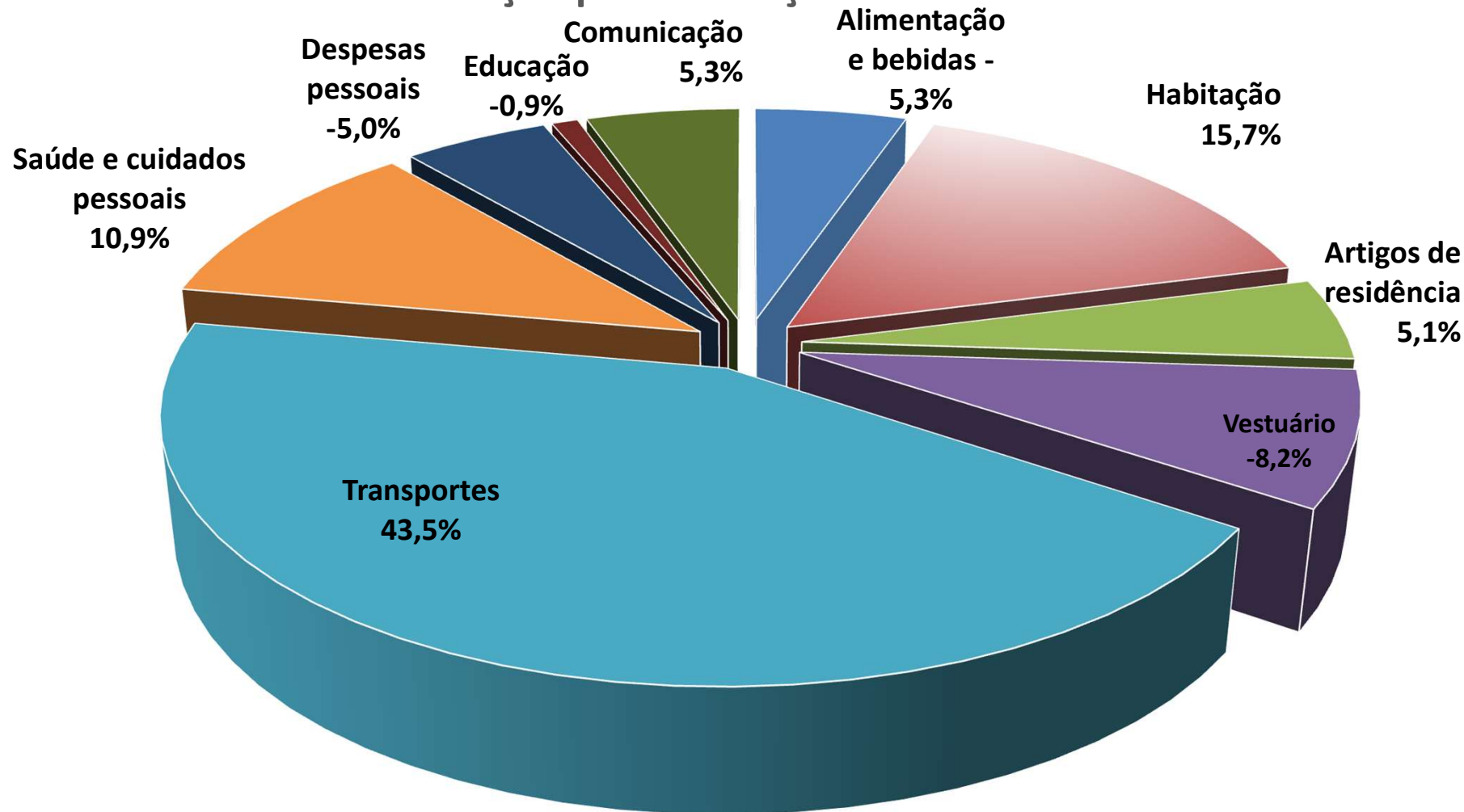
Ministério
da Economia

Grupos IPCA-15 Acumulados em 12 meses (%)



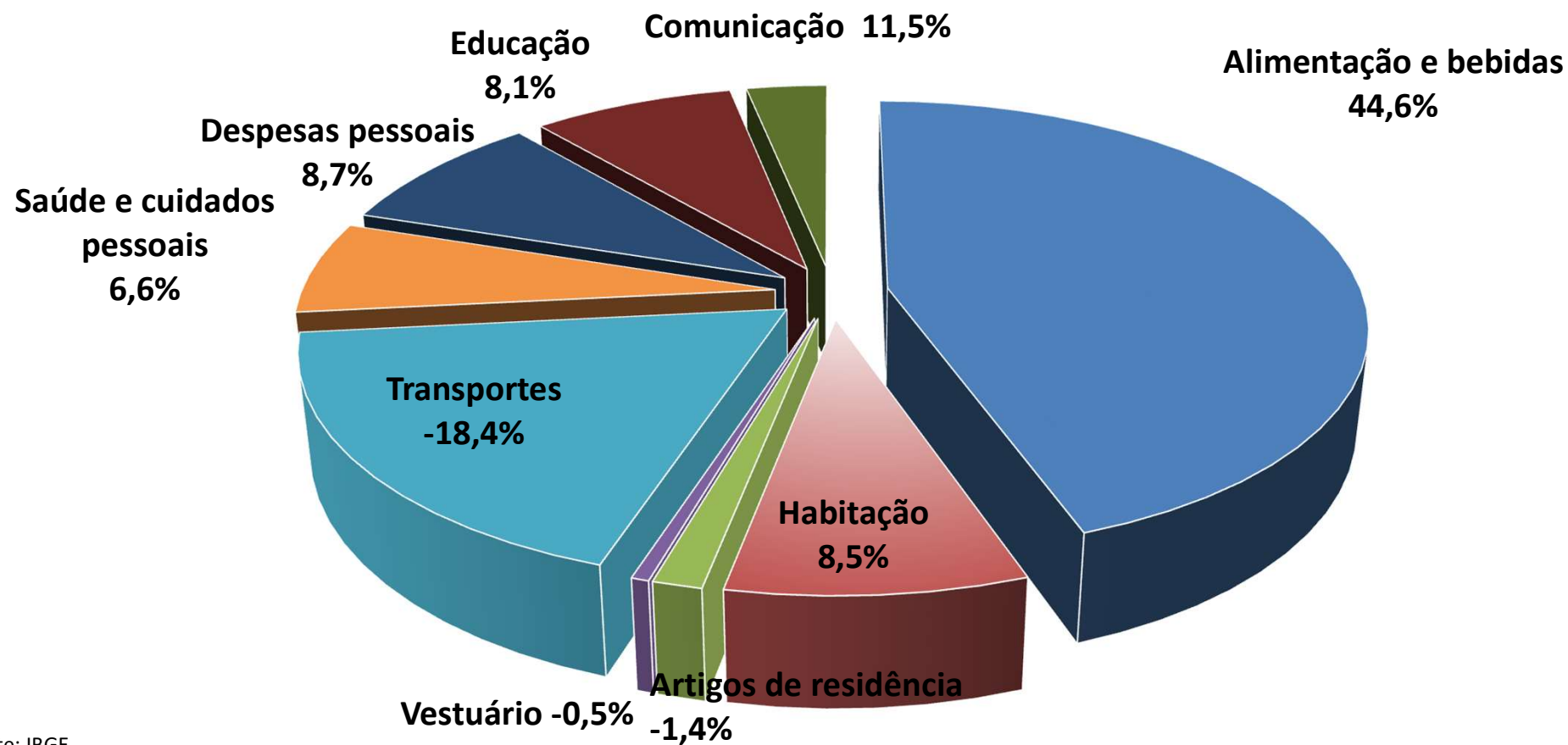
Fonte: IBGE.

Contribuição para a Inflação do Mês



Fonte: IBGE

Contribuição para inflação em 12 meses



Fonte: IBGE

Varição do IPCA-15 por Grupos (por ordem de variação %)

Grupos	(%)					
	jul/20	jun/20	jul/19	2020 (*)	2019	2018
Índice Geral	0,30	0,02	0,09	2,13	3,9	3,9
Transportes	1,11	-0,71	-0,44	-3,1	2,3	5,0
Artigos de residência	0,68	1,36	-0,06	-1,3	0,1	3,5
Habitação	0,50	-0,07	0,43	1,9	4,5	4,6
Comunicação	0,46	0,66	0,14	2,5	1,0	-0,1
Saúde e cuidados pessoais	0,40	-0,01	0,34	1,9	5,9	3,8
Educação	-0,07	0,03	0,12	4,8	4,8	5,2
Alimentação e bebidas	-0,13	0,47	0,03	7,4	5,1	4,1
Despesas pessoais	-0,23	-0,03	0,48	2,9	4,6	3,1
Vestuário	-0,91	-0,15	-0,19	-0,8	1,2	0,6

Fonte: IBGE | Elaboração: SPE/ME.

(*) Acumulado em 12 meses até jul/20.



Secretaria
de Política
Econômica

Secretaria Especial
de Fazenda

Ministério
da Economia

Variação % mensal do IPCA-15 por grupos e contribuição (em p.p.)

Grupos	jul/20	
	Var. %	Contribuição
IPCA mensal	0,30	
Transportes	1,11	0,216
Habitação	0,50	0,078
Saúde e cuidados pessoais	0,40	0,054
Comunicação	0,46	0,026
Artigos de residência	0,68	0,025
Educação	-0,07	-0,005
Despesas pessoais	-0,23	-0,025
Alimentação e bebidas	-0,13	-0,026
Vestuário	-0,91	-0,041

Fonte: IBGE | Elaboração: SPE/ME.



Secretaria
de Política
Econômica

Secretaria Especial
de Fazenda

Ministério
da Economia

Variação do IPCA-15 por Subitens que mais contribuíram para alta no mês

Subitens	jul/20	
	Var. %	Contribuição
Gasolina	4,47	0,197
Energia elétrica residencial	1,03	0,044
Etanol	4,92	0,029
Plano de saúde	0,60	0,025
Leite longa vida	3,61	0,025
Aluguel residencial	0,55	0,021
Automóvel novo	0,58	0,017
Arroz	2,58	0,013
Microcomputador	3,78	0,012
Gás de botijão	0,99	0,010

Fonte: IBGE Elaboração: SPE/ME.



Secretaria
de Política
Econômica

Secretaria Especial
de Fazenda

Ministério
da Economia

Variação do IPCA-15 por Subitens que mais contribuíram para baixa no mês

Subitens	jul/20	
	Var. %	Contribuição
Tomate	-22,75	-0,053
Batata-inglesa	-20,70	-0,052
Empregado doméstico	-0,52	-0,017
Cebola	-7,09	-0,014
Passagem aérea	-4,16	-0,014
Cenoura	-18,60	-0,012
Seguro voluntário de veículo	-1,31	-0,010
Blusa	-1,59	-0,009
Brinquedo	-3,77	-0,008
Artigos de maquiagem	-4,51	-0,008

Fonte: IBGE Elaboração: SPE/ME.



Secretaria
de Política
Econômica

Secretaria Especial
de Fazenda

Ministério
da Economia



Ministério da Economia

Para maiores informações acesse o site da Secretaria de Política Econômica:

www.spe.fazenda.gov.br



Secretaria
de Política
Econômica

Secretaria Especial
de Fazenda

Ministério
da Economia