



Ministério da Fazenda

IPCA-15

Janeiro/2019

23 de janeiro de 2020

Os INFORMATIVOS ECONÔMICOS da Secretaria de Política Econômica (SPE) são elaborados a partir de dados de conhecimento público, cujas fontes primárias são instituições autônomas, públicas ou privadas. O objetivo é organizar informações de conhecimento público para ampliar o entendimento sobre a economia brasileira. O conteúdo deste material é meramente informativo, não possuindo caráter prospectivo, nem delimitando as ações de política econômica adotadas pelo Ministério da Fazenda.

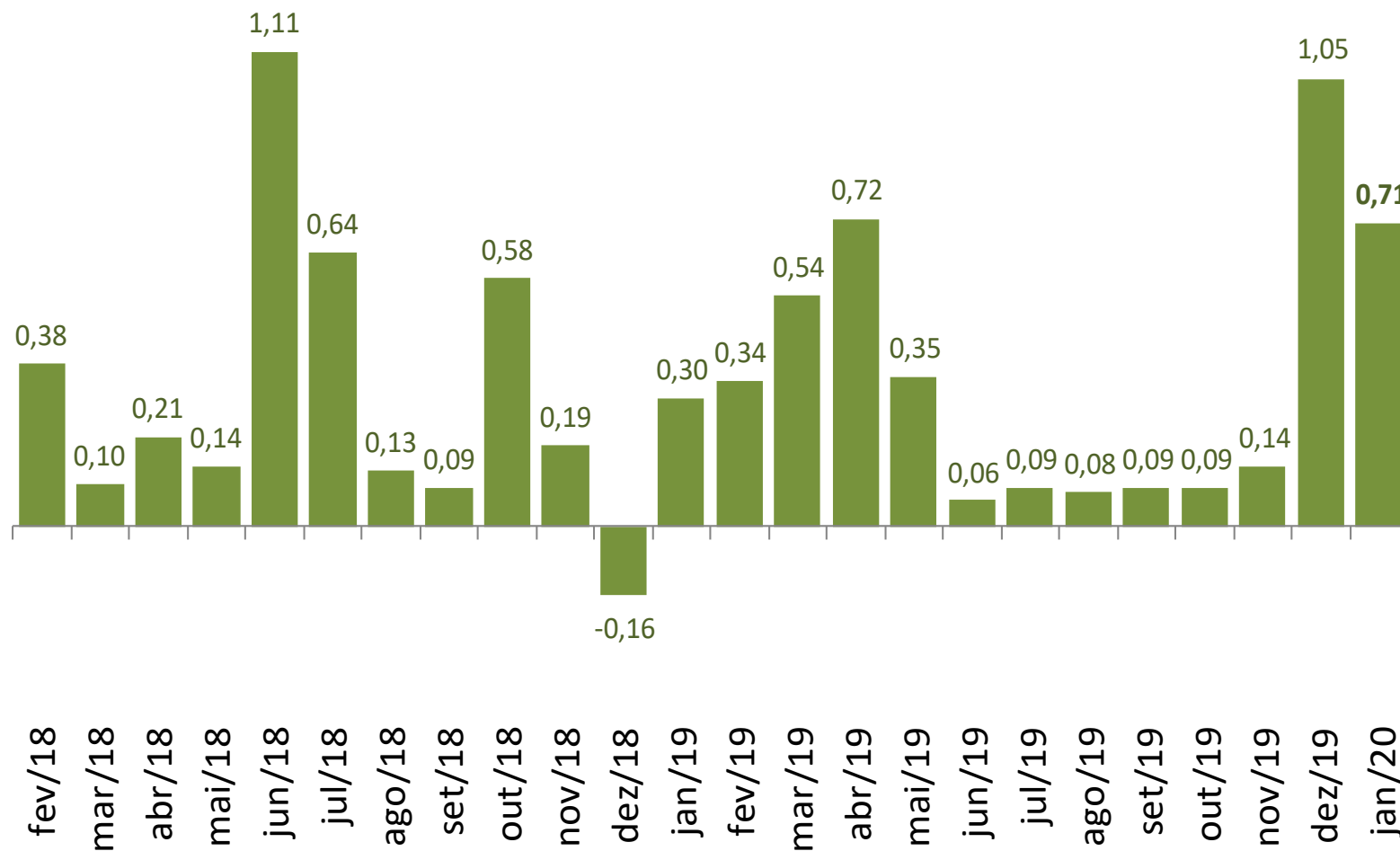
→ Sumário Executivo

- Variação mensal do IPCA-15
 - janeiro/2020: 0,71%
 - dezembro/2019: 1,05%
 - janeiro/2019: 0,30%
- Variação acumulada em 12 meses: 4,34%
- Na comparação com dezembro de 2019, quatro grupos mostram aceleração:
 - Educação (de 0,20% para 0,23%);
 - Artigos de Residência (de -0,48% para -0,01%);
 - Habitação (de -0,82% para -0,14%);
 - Vestuário (de 0,00% para 0,10%);

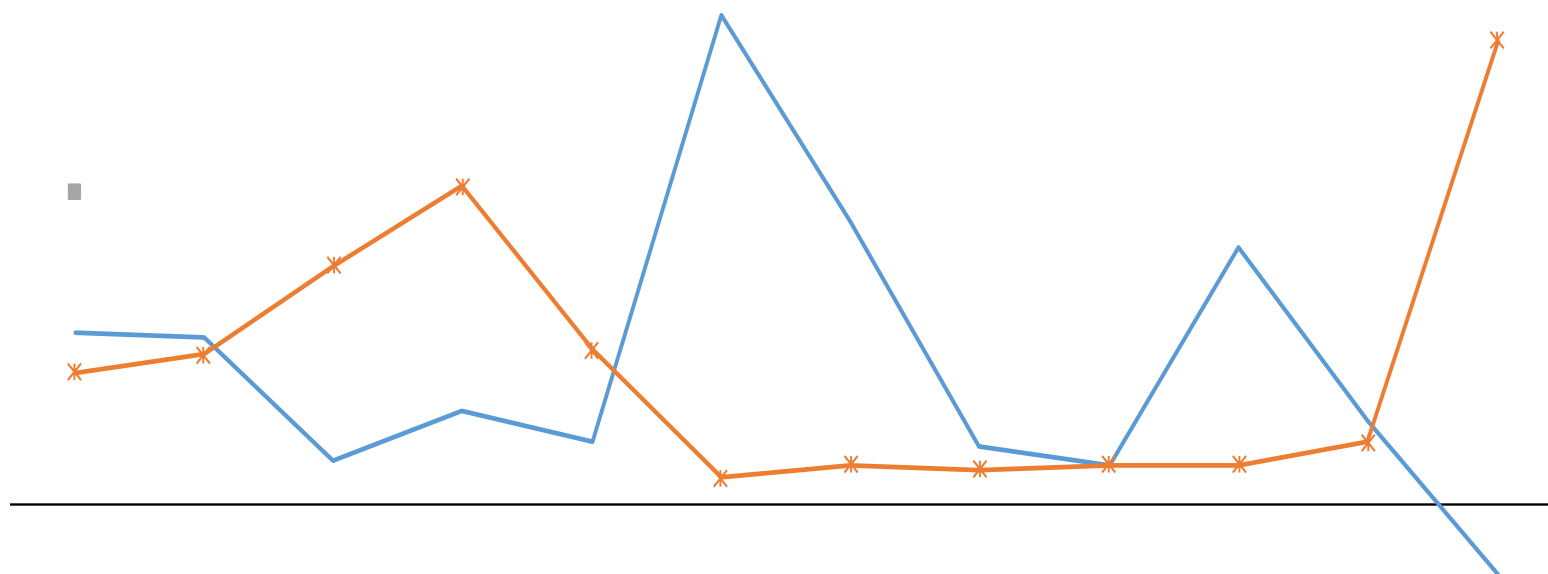
→ Sumário Executivo

- Os movimentos de desaceleração foram registrados em cinco grupos:
 - Alimentação e Bebidas (de 3,38% para 1,83%);
 - Comunicação (de 0,66% para 0,02%);
 - Transportes (de 1,54% para 0,92%);
 - Despesas Pessoais (de 0,92% para 0,47%);
 - Saúde e Cuidados Pessoais (de 0,42% para 0,35%);
- Preços livres: desaceleraram de 1,06% para 0,82%
- Inflação de serviços: desaceleraram de 0,61% para 0,49%
- Preços monitorados: desaceleraram de 1,02% para 0,40%

IPCA-15 (Var. % mensal)

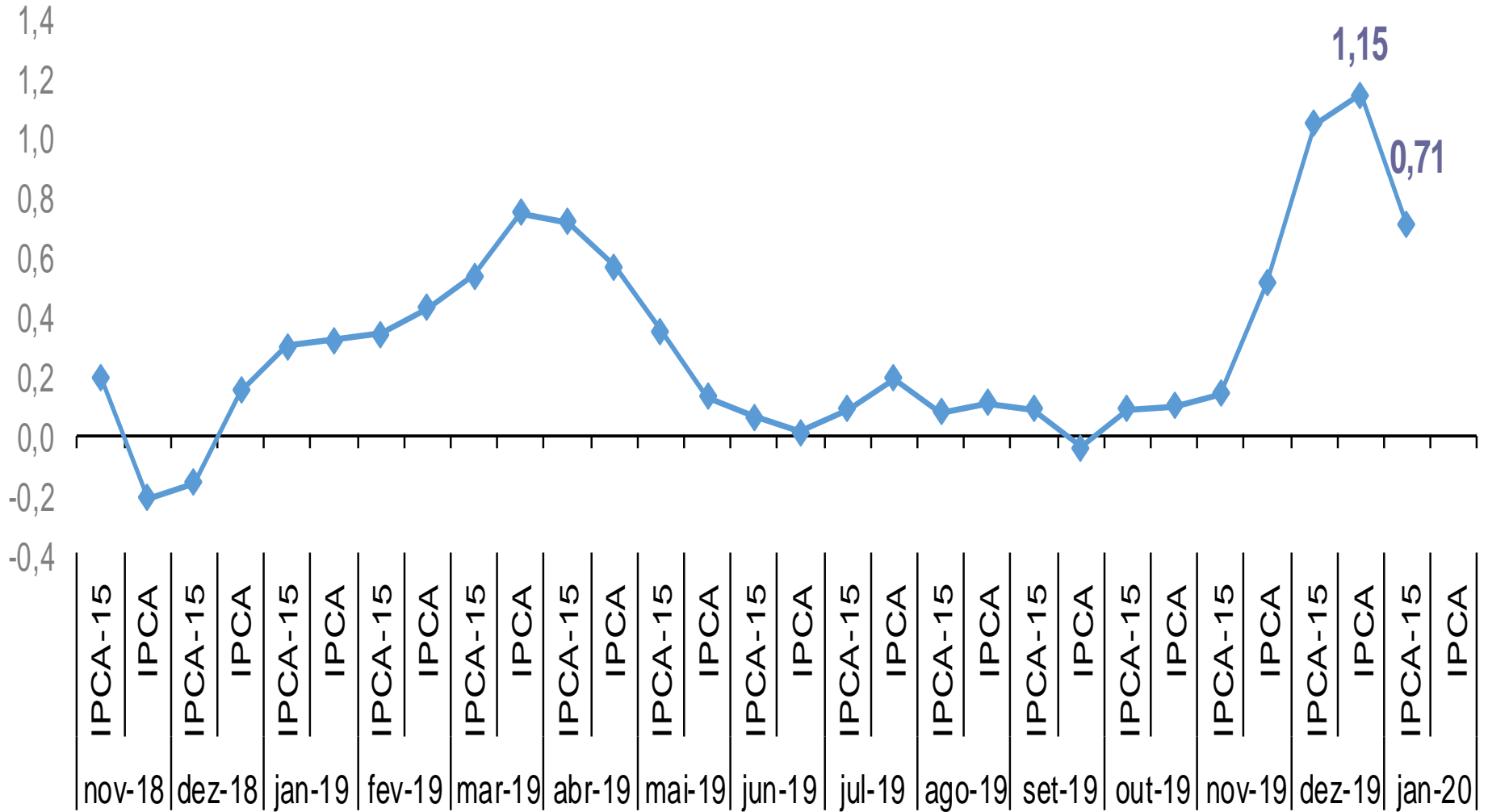


IPCA-15 (Var. % mensal)

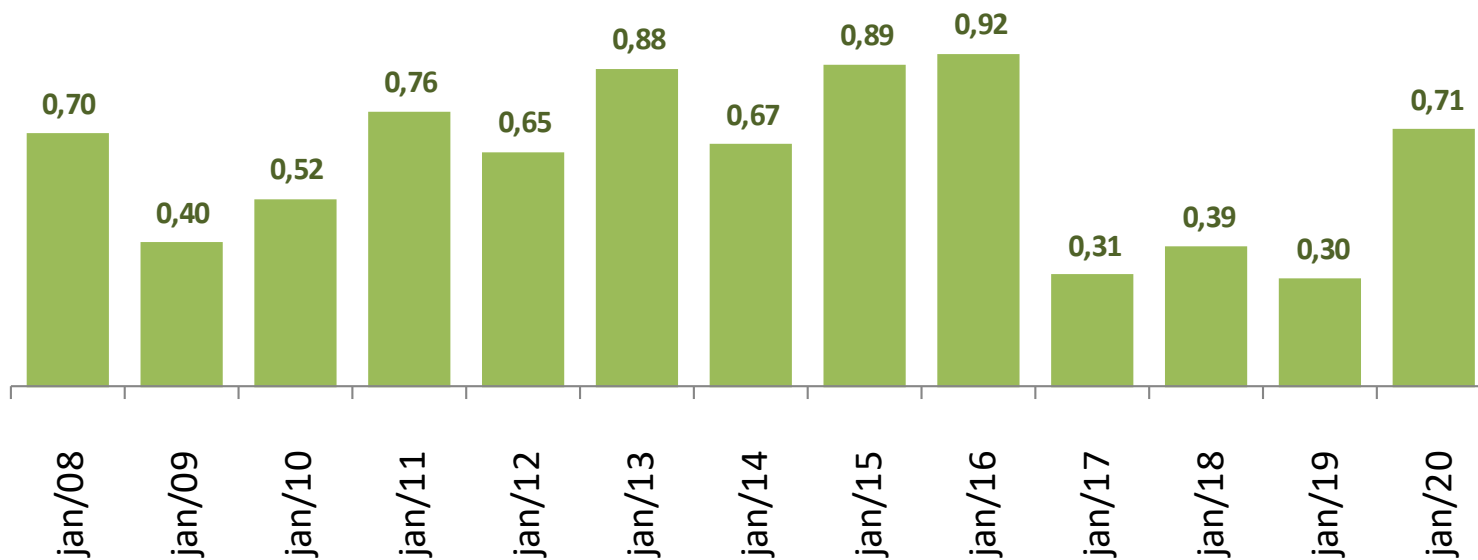


	jan	fev	mar	abr	mai	jun	jul	ago	set	out	nov	dez
— 2018	0,39	0,38	0,10	0,21	0,14	1,11	0,64	0,13	0,09	0,58	0,19	-0,16
* 2019	0,30	0,34	0,54	0,72	0,35	0,06	0,09	0,08	0,09	0,09	0,14	1,05
■ 2020	0,71											

Comparações Mensais entre IPCA e IPCA-15 (Var. % mensal)



IPCA-15 (Var. % mensal para os meses de janeiro)



Ranking IPCA-15

janeiro de 2020

Dez principais contribuições positivas	(p.p.)	Var.%
Gasolina	0,114	2,64
Refeição	0,055	1,10
Etanol	0,049	4,98
Lanche	0,028	1,30
Plano de saúde	0,026	0,59
Costela	0,026	5,24
Aluguel residencial	0,023	0,60
Frango inteiro	0,023	4,96
Alcatra	0,023	4,49
Contrafilé	0,021	5,14
<i>Soma</i>	0,387	

Dez principais contribuições negativas	(p.p.)	Var.%
Energia elétrica residencial	-0,083	-2,11
Passagem aérea	-0,031	-6,45
Perfume	-0,012	-1,24
Cebola	-0,007	-5,43
Automóvel usado	-0,006	-0,71
Refrigerante e água mineral	-0,006	-0,83
Automóvel novo	-0,004	-0,18
Refrigerador	-0,004	-0,99
Máquina de lavar roupa	-0,003	-1,71
Hotel	-0,003	-1,09
<i>Soma</i>	-0,161	

IPCA- 15: Desagregações Principais (Var. % mensal)

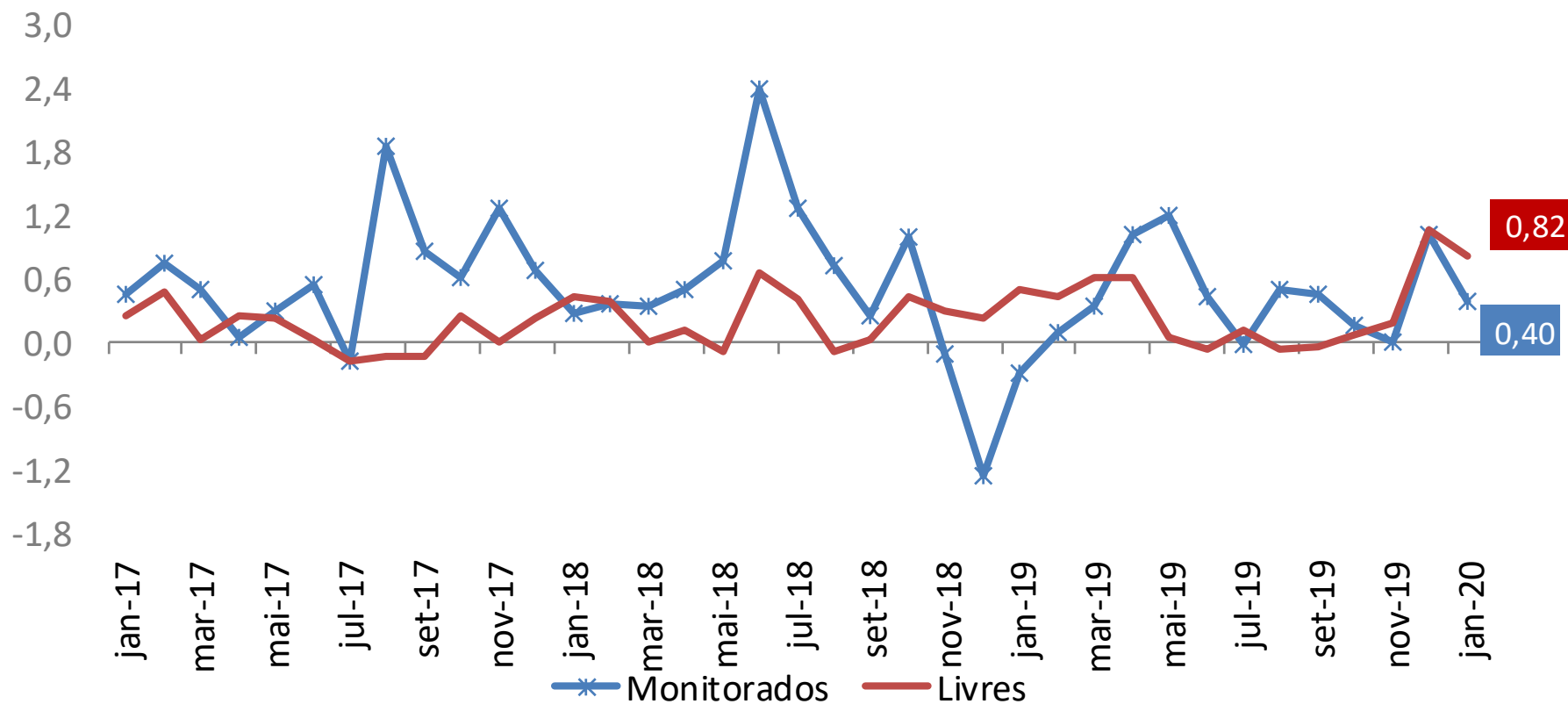
	IPCA-15	IPCA	IPCA-15
	dez-19	dez-19	jan-20
	Var.%	Var.%	Var.%
Geral	1,05	1,15	0,71
Grupos			
Alimentação/Bebidas	2,59	3,38	1,83
Habitação	0,25	-0,82	-0,14
Artigos residência	-0,84	-0,48	-0,01
Vestuário	0,09	0,00	0,10
Transportes	0,90	1,54	0,92
Saúde/Cuidados pessoais	0,22	0,42	0,35
Despesas pessoais	1,74	0,92	0,47
Educação	0,09	0,20	0,23
Comunicação	0,66	0,66	0,02

IPCA – 15: Desagregação em Monitorados e Livres

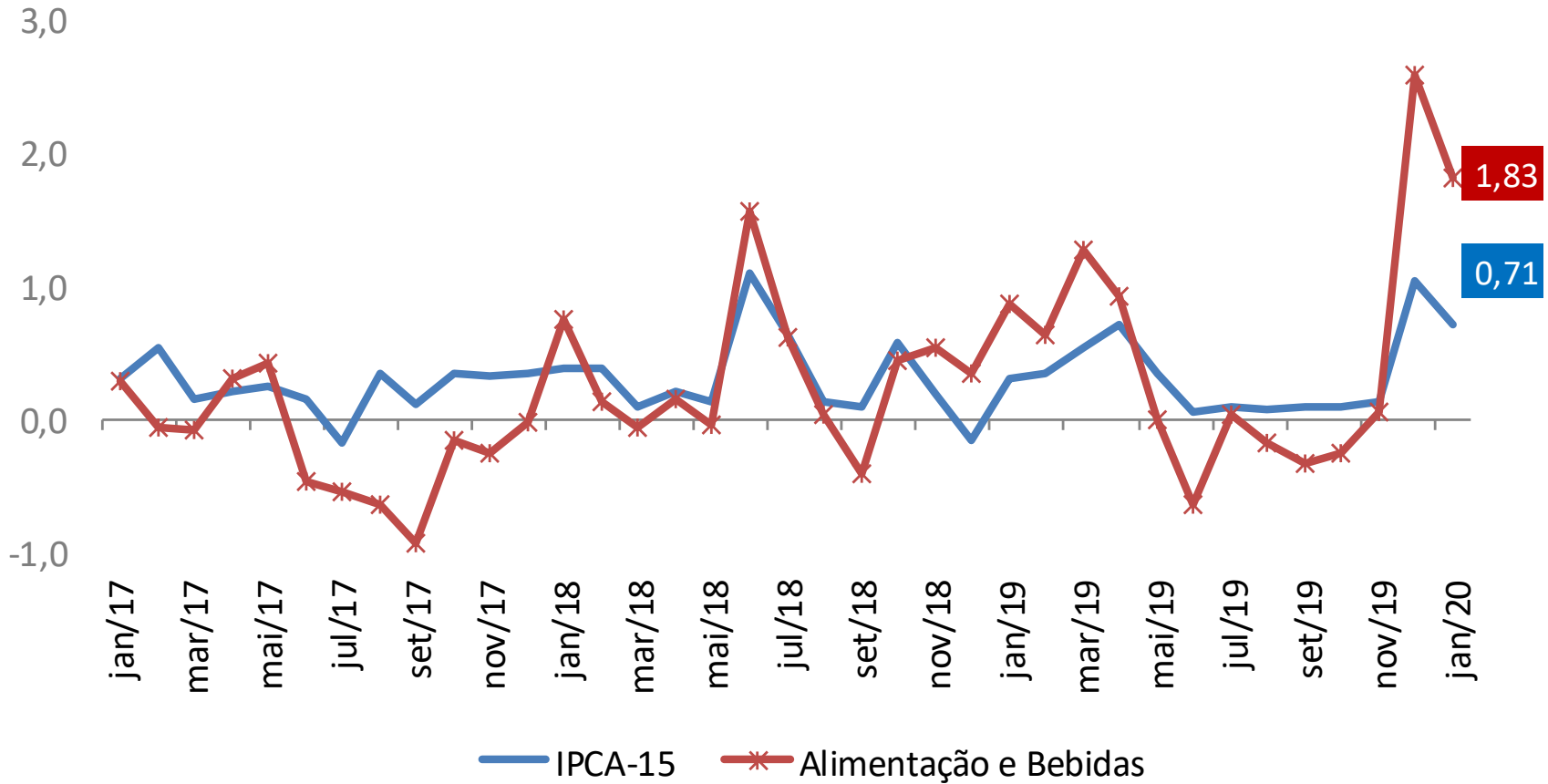
(Var. % mensal)

	<i>Peso jan-20</i>	jan-19	dez-19	jan-20
IPCA-15 - Geral	100	0,30	1,05	0,71
Monitorados	26,3	-0,28	1,02	0,40
Livres	73,7	0,50	1,06	0,82
Serviços	35,6	0,36	0,61	0,49
<i>Alim. fora do domicílio</i>	8,8	0,53	0,79	0,99
<i>ex-Alim. fora do domicílio</i>	26,7	0,30	0,55	0,32
Bens	38,1	0,65	1,49	1,14
Duráveis	7,3	0,28	-0,48	-0,09
Semi-duráveis	7,4	0,00	-0,03	0,24
Não-duráveis	23,4	0,98	2,61	1,80
<i>Alim. no domicílio</i>	15,9	1,07	3,62	2,30
<i>ex-Alim. no domicílio</i>	7,5	0,78	0,54	0,75

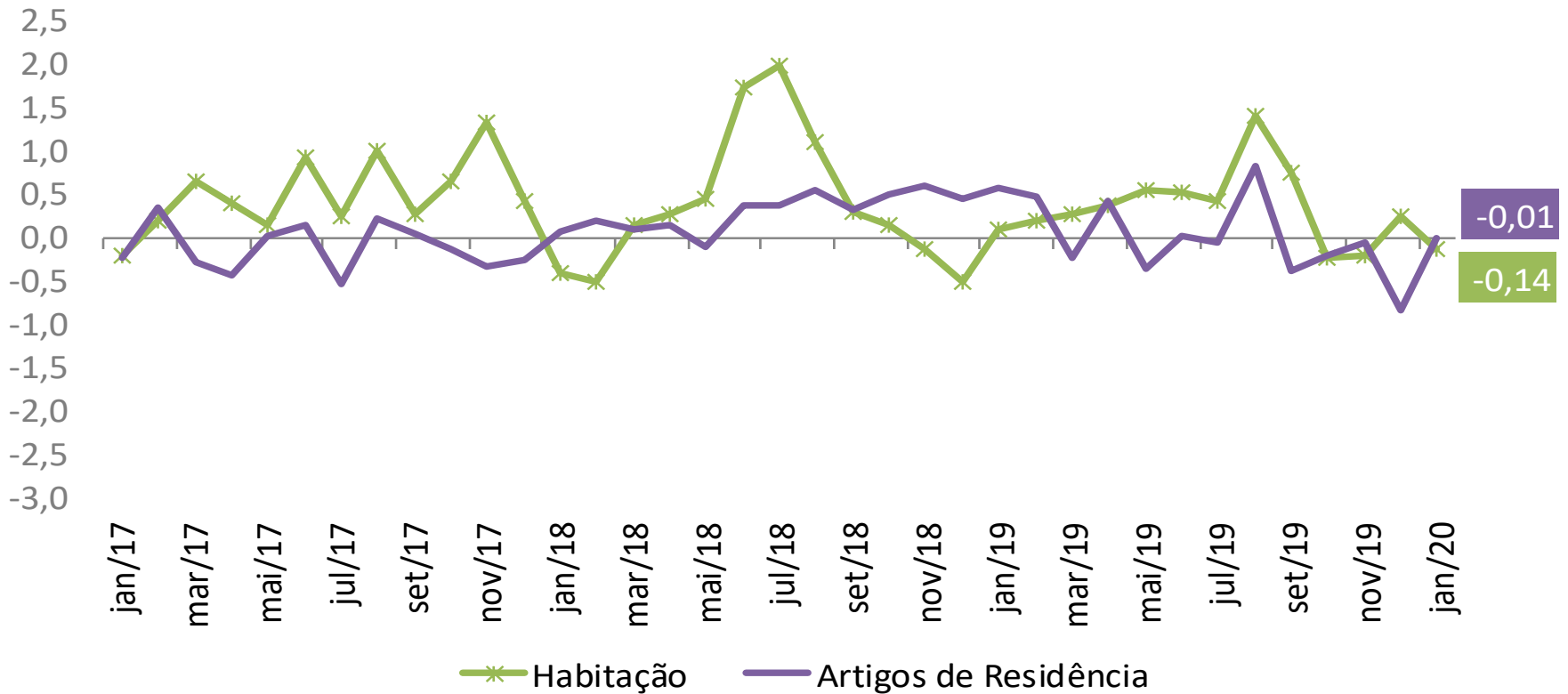
IPCA -15: Monitorados e Livres (Var. % mensal)



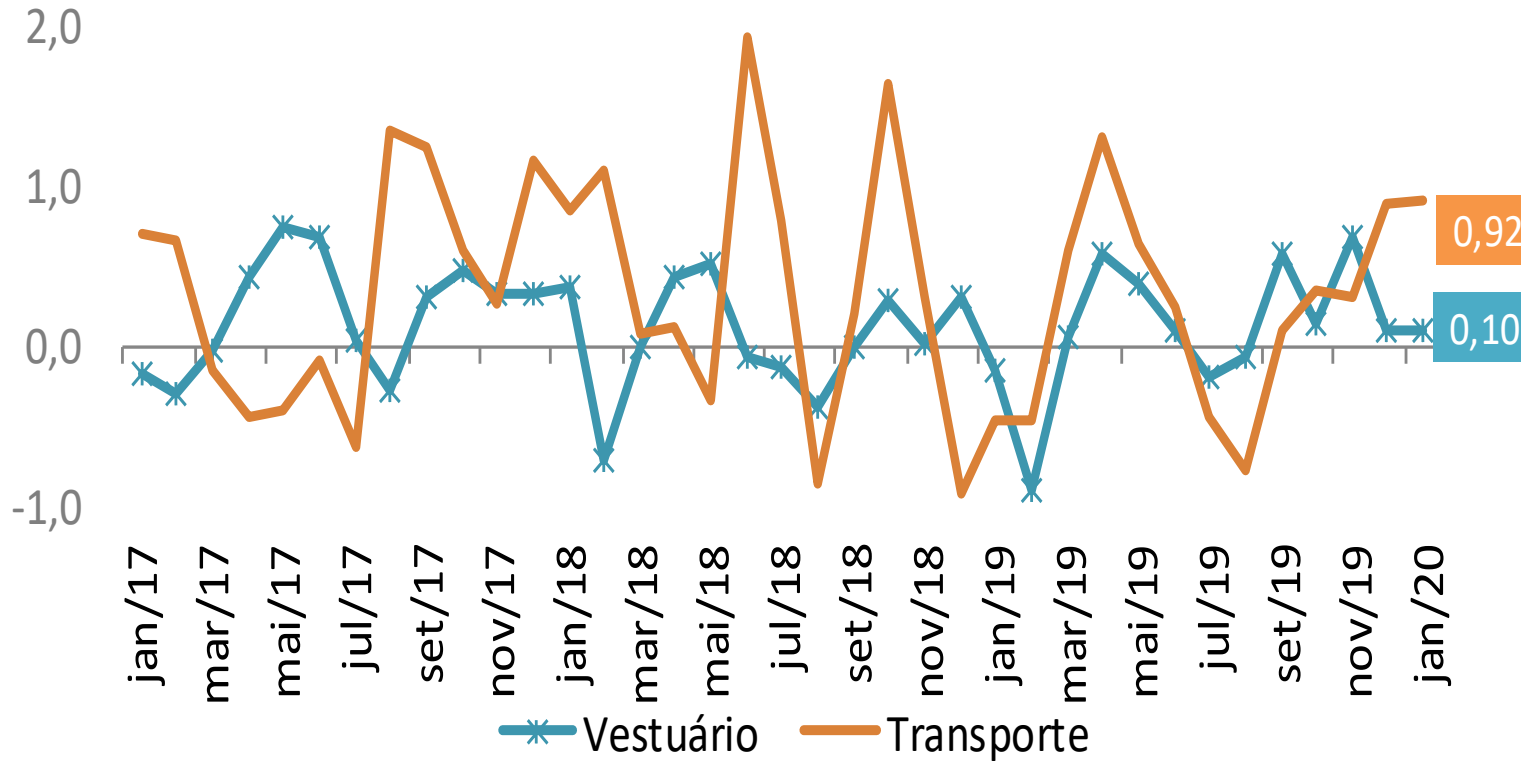
IPCA – 15: Alimentação e Bebidas (Var. % mensal)



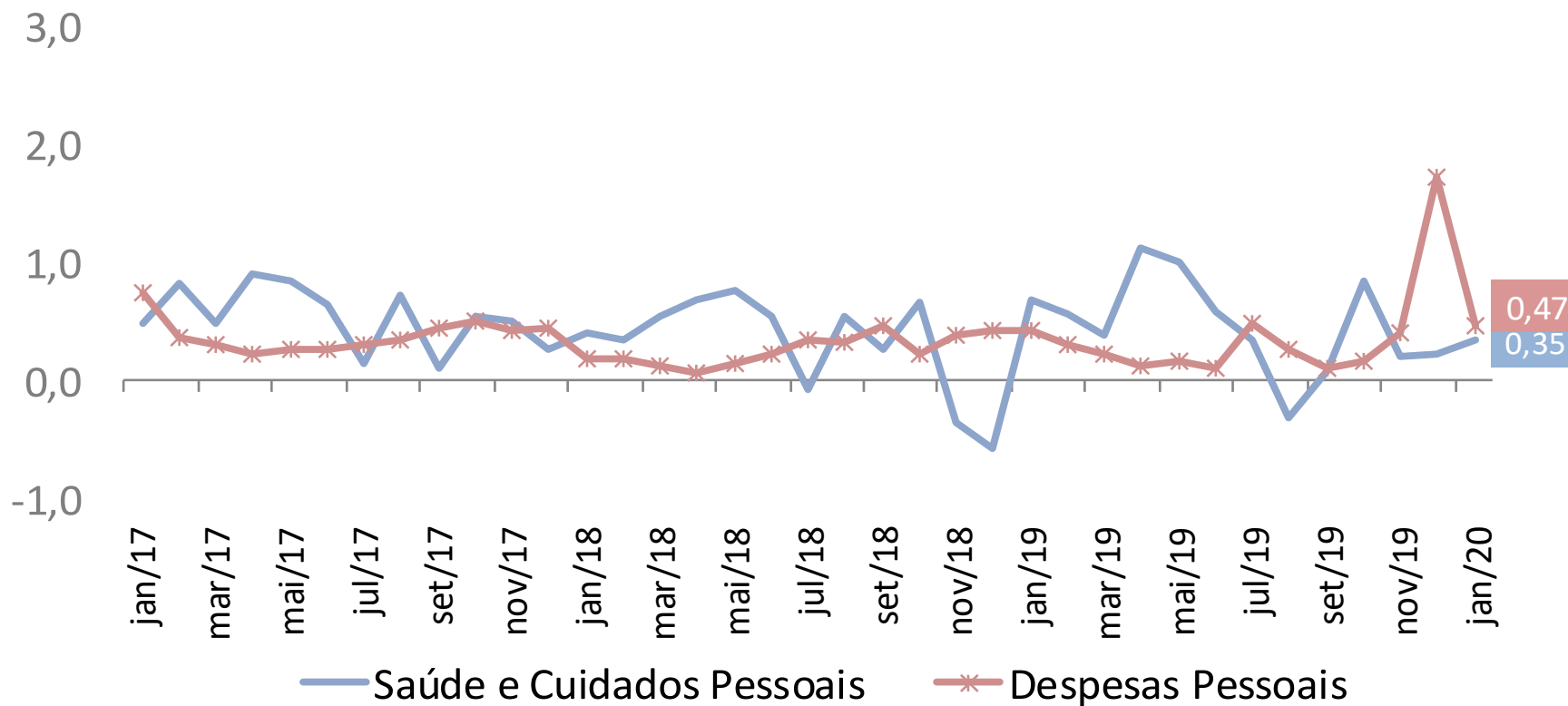
IPCA – 15: Habitação e Artigos de Residência (Var. % mensal)



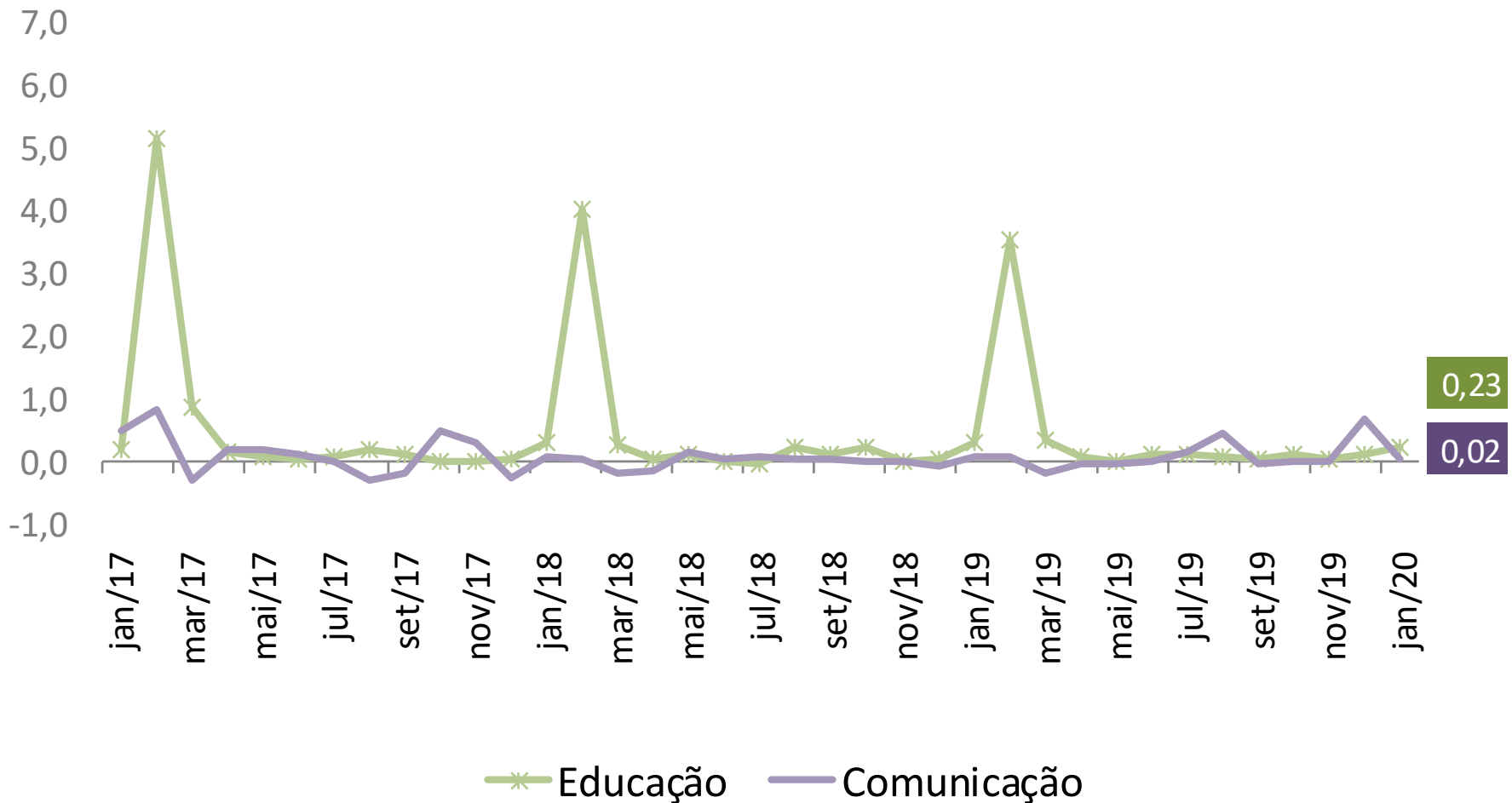
IPCA – 15: Vestuário e Transporte (Var. % mensal)



IPCA – 15: Saúde/Cuidados Pessoais e Despesas Pessoais (Var. % mensal)

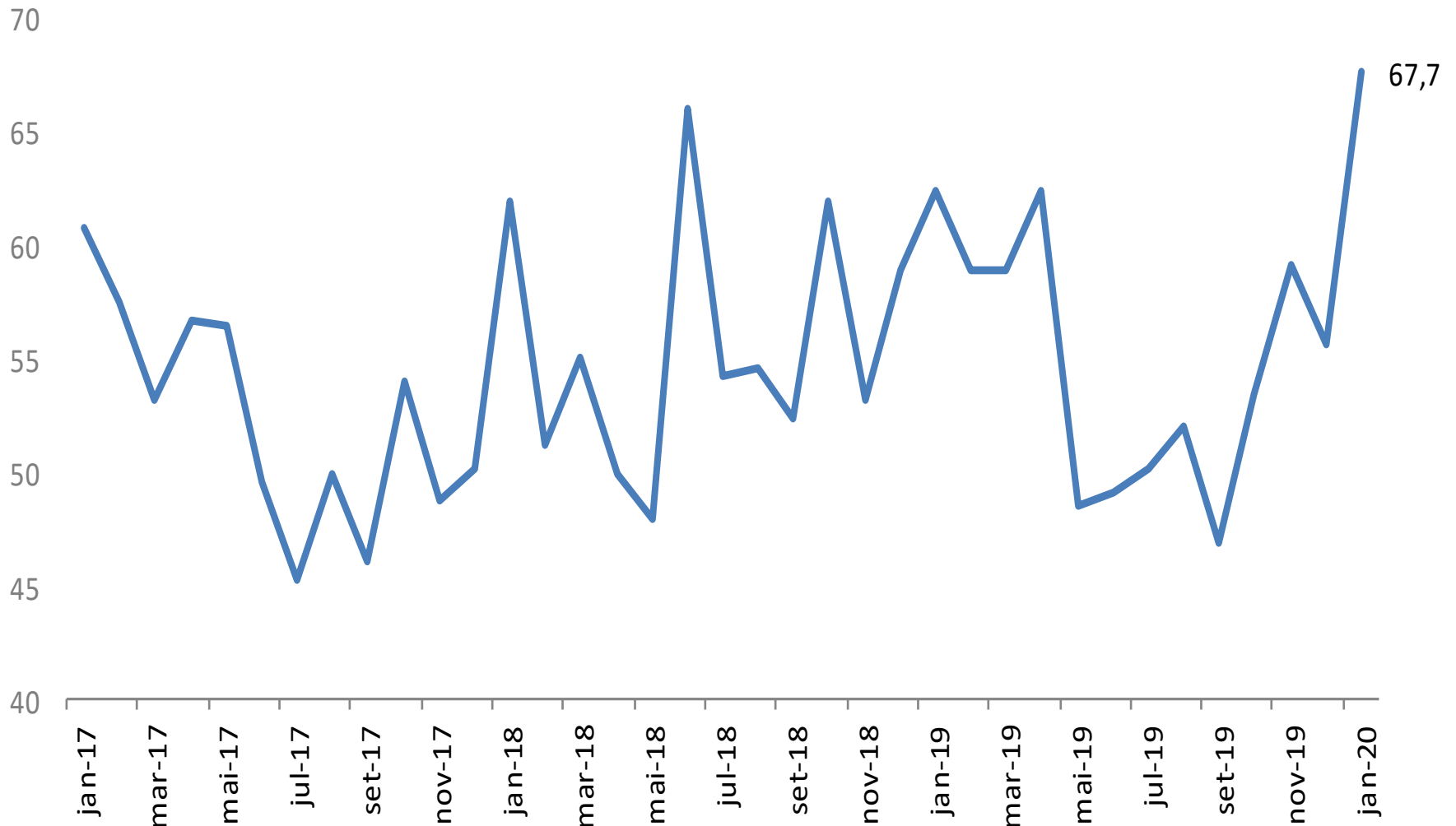


IPCA – 15: Educação e Comunicação (Var. % mensal)



IPCA-15: Índice de Difusão

(proporção dos itens com variação positiva no índice)



VARIAÇÕES ANUAIS E EM 12 MESES

IPCA-15 – Var. % em 12 meses

	2019	jan-20
Geral	3,91	4,34
Grupos		
Alimentação/Bebidas	5,06	6,06
Habitação	4,46	4,23
Artigos residência	0,12	-0,47
Vestuário	1,25	1,51
Transportes	2,29	3,72
Saúde/Cuidados pessoais	5,86	5,52
Despesas pessoais	4,57	4,61
Educação	4,82	4,74
Comunicação	0,99	0,95

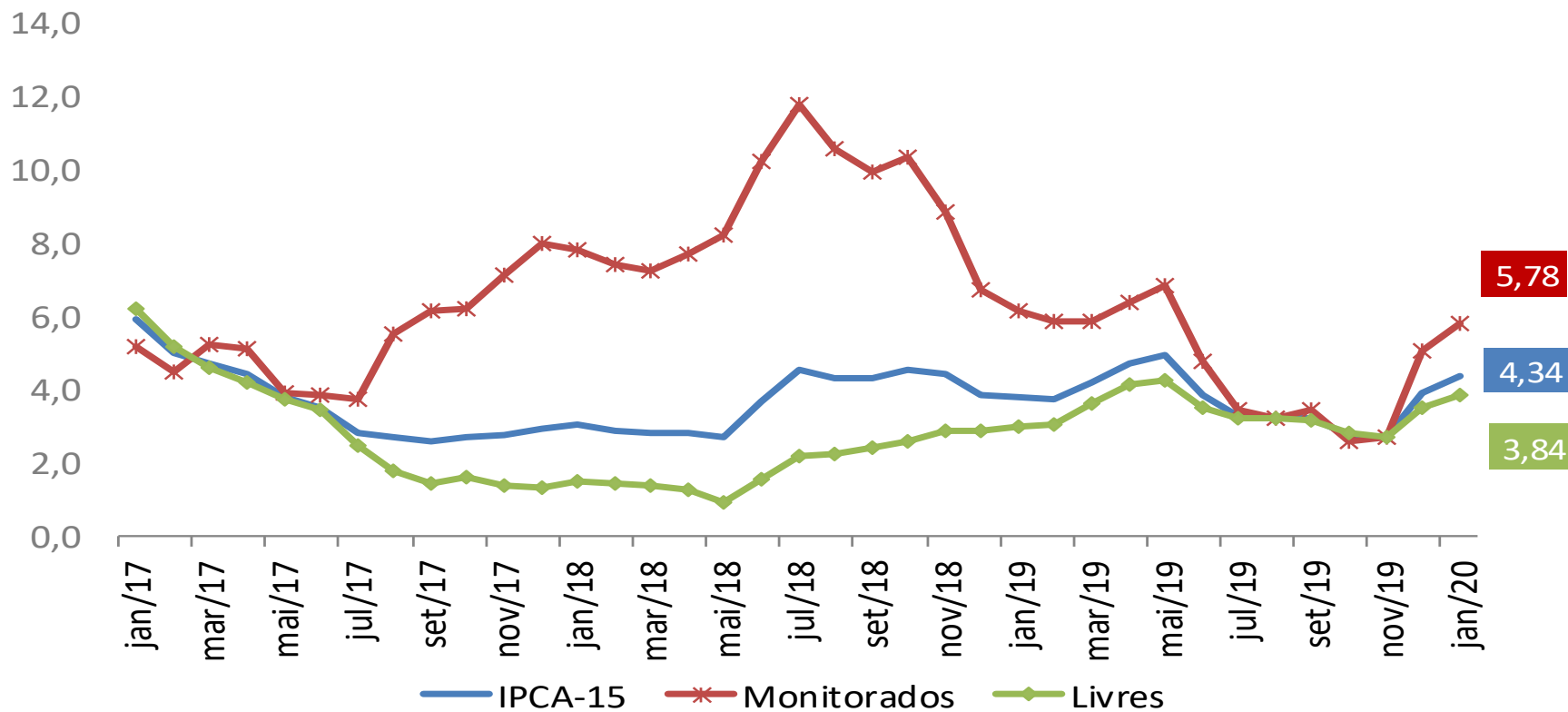
IPCA-15

	<i>Peso jan-20</i>	2016	2017	2018	2019	2020*
IPCA - Geral		6,58	2,94	3,86	3,91	4,34
Monitorados	26,3	5,62	7,99	6,75	5,06	5,78
Livres	73,7	6,89	1,33	2,88	3,51	3,84
Serviços	35,6	6,61	4,49	3,50	3,44	3,57
<i>Alim. fora do domicílio</i>	8,8	7,36	3,62	3,62	3,30	3,78
<i>ex-Alim. fora do domicílio</i>	26,7	6,36	4,78	3,45	3,48	3,50
Bens	38,1	7,10	-1,44	2,34	3,62	4,13
Duráveis	7,3	2,25	-0,77	1,34	-0,01	-0,38
Semi-duráveis	7,4	4,48	2,14	0,82	1,02	1,27
Não-duráveis	23,4	9,69	-2,80	3,18	5,67	6,54
<i>Alim. no domicílio</i>	15,9	10,12	-5,18	4,41	6,09	7,38
<i>ex-Alim. no domicílio</i>	7,5	8,76	2,39	0,69	4,80	4,77

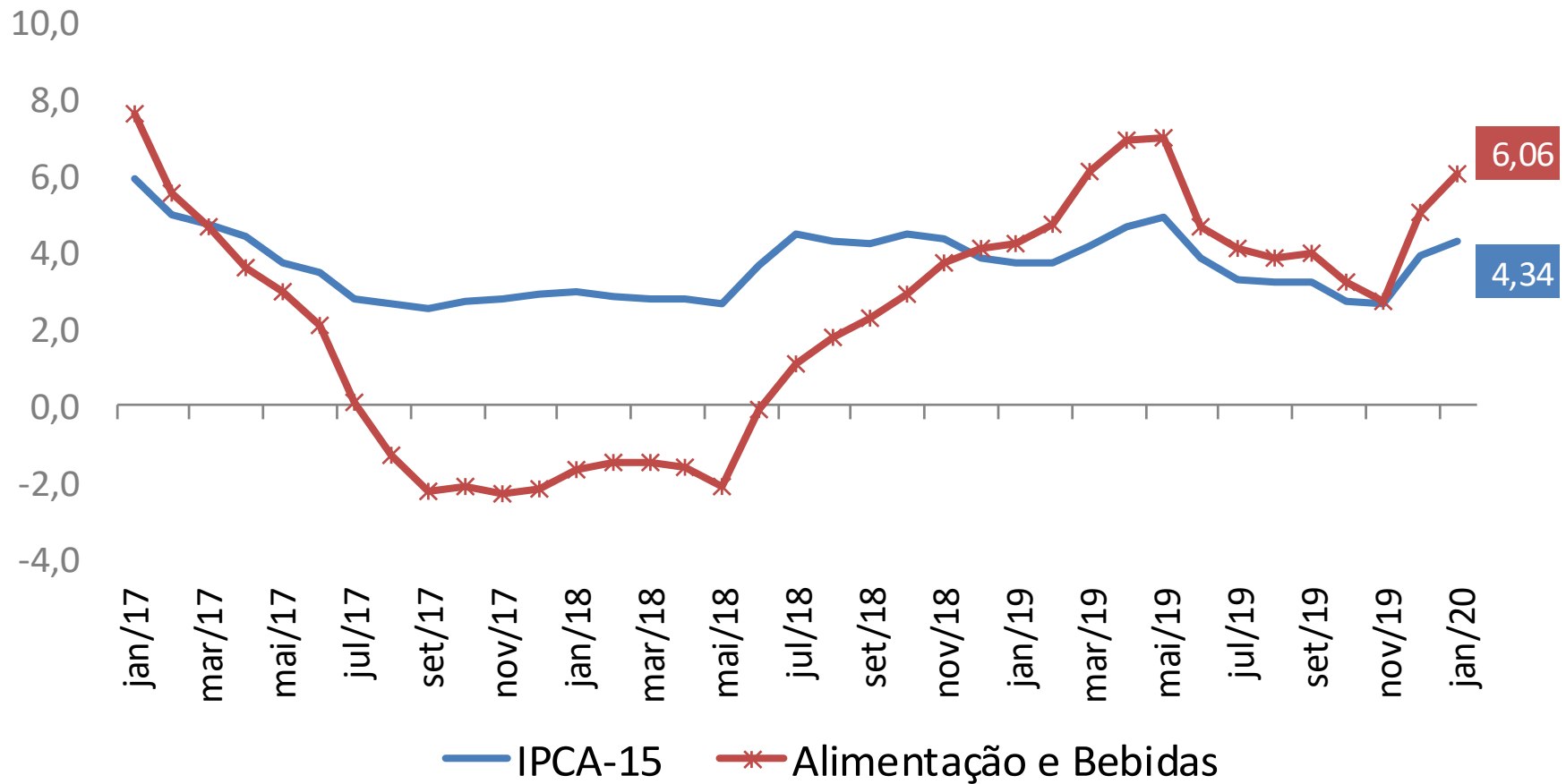
*acumulado em 12 meses até jan/20

Obs.: séries calculadas de acordo com a atualização no sistema de classificação dos itens do IPCA implementada pelo Banco Central em jan/12.

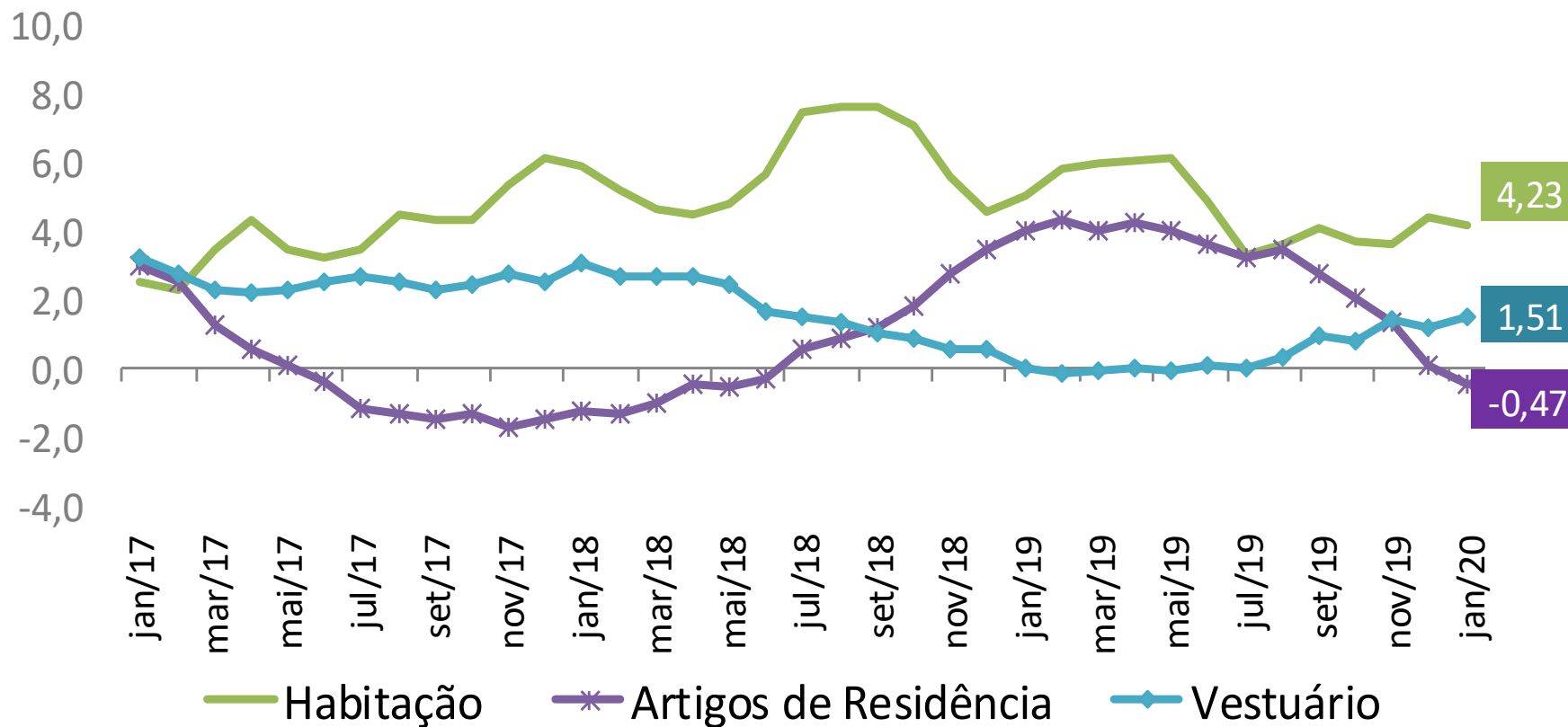
IPCA-15: Total, Monitorados e Livres (Var.% acumulada em 12 meses)



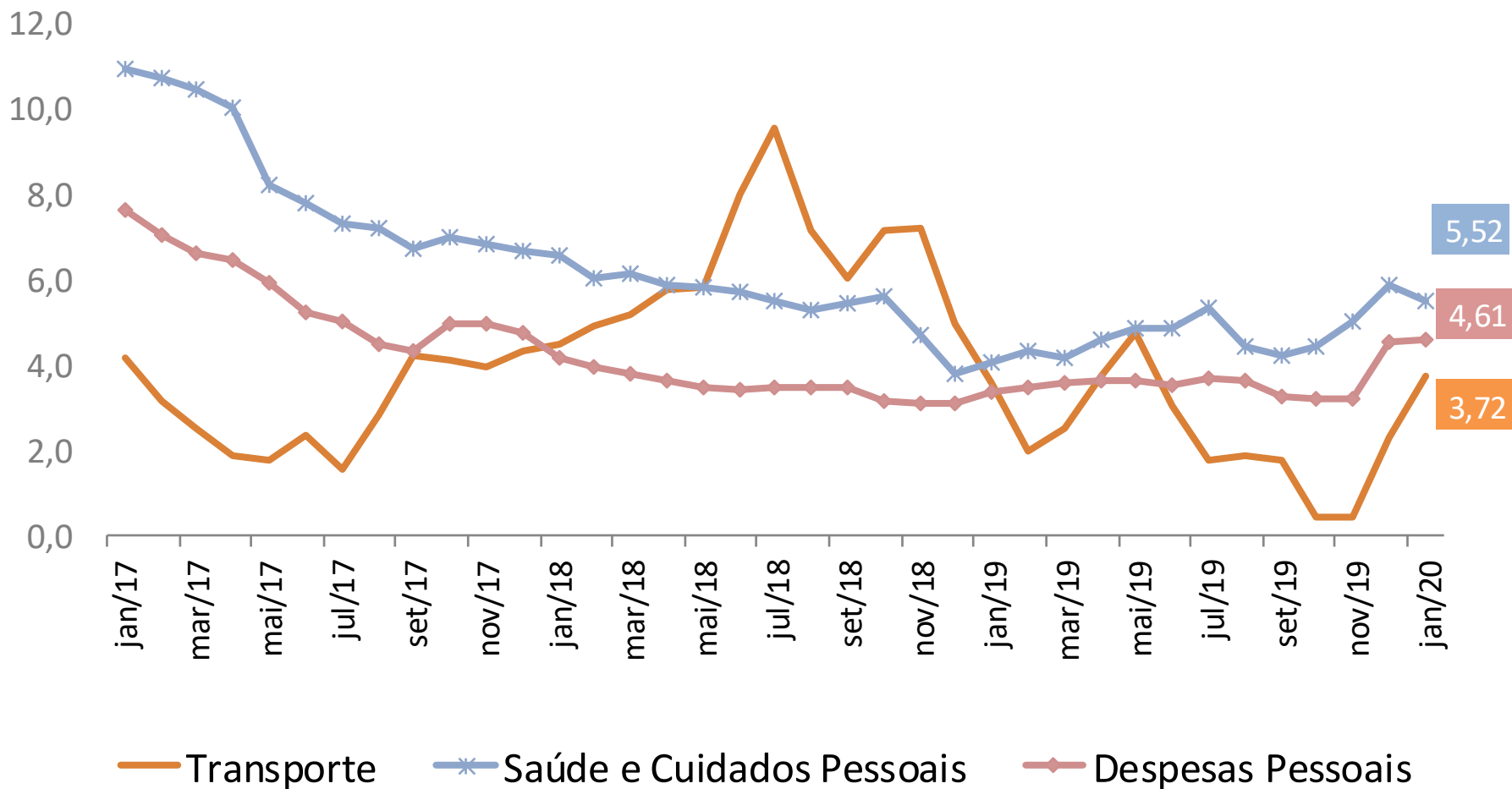
IPCA – 15: Total e Alimentação e Bebidas (Var. % acumulada em 12 meses)



IPCA – 15: Habitação, Artigos de Residência e Vestuário (Var. % acumulada em 12 meses)



IPCA – 15: Transporte, Saúde e cuidados pessoais e Despesas pessoais (Var. % acumulada em 12 meses)



IPCA – 15: Educação e Comunicação (Var. % acumulada em 12 meses)

