



MINISTÉRIO DA ECONOMIA

IGP-M

Novembro

27 de novembro de 2020

Os informativos econômicos da Secretaria de Política Econômica (SPE) são elaborados a partir de dados de conhecimento público, cujas fontes primárias são instituições autônomas, públicas ou privadas. O objetivo é organizar informações de conhecimento público para ampliar o entendimento sobre a economia brasileira. O conteúdo deste material é meramente informativo, não possuindo caráter prospectivo, nem delimitando as ações de política econômica adotadas pelo Ministério da Economia



Secretaria
de Política
Econômica

Secretaria Especial
de Fazenda

Ministério
da Economia

Resumo dos Resultados

- **Variação mensal do IGP-M:**
 - ✓ **3,28%** (novembro/20)
 - ✓ **3,23%** (outubro/20)
- **Variação acumulada em 12 meses: 24,52%.**
- **IGP-M desagregado:**
 - ✓ **Aceleração do IPA-M: de 4,15% (out./20) para 4,26% (nov./20);**
 - ❖ **IPA agrícola: de 8,44% (out./20) para 8,96% (nov./20);**
 - ❖ **IPA industrial: de 2,48% (out./20) para 2,31% (nov./20).**
 - ✓ **Desaceleração do IPC-M: de 0,77% (out./20) para 0,72% (nov./20).**
 - ✓ **Desaceleração do INCC-M: 1,69% (out./20) para 1,29% (nov./20).**

Resumo dos Resultados

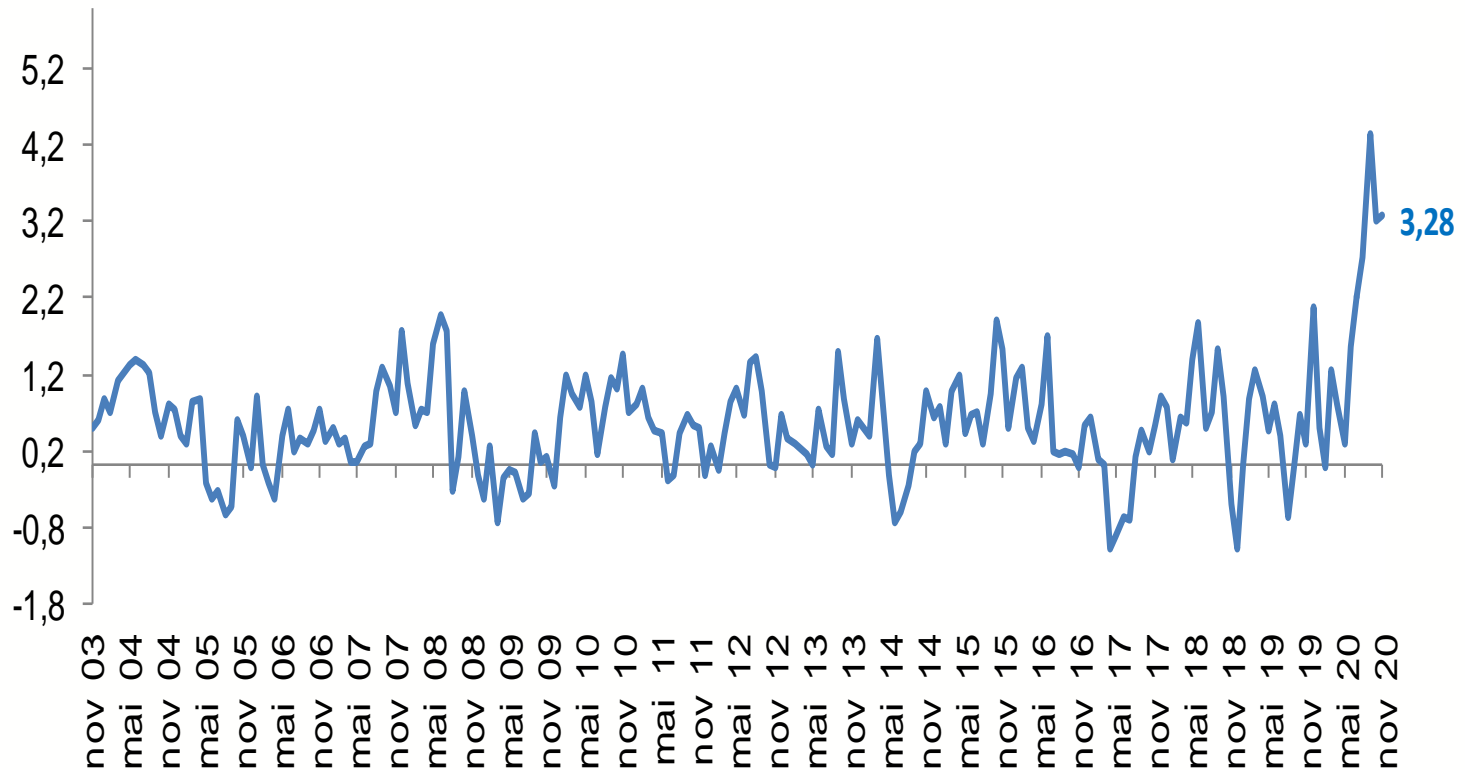
- **IPA-M por estágios:**

- ✓ Bens Finais desaceleraram de 2,84% para 2,74%, destaque para *combustíveis para o consumo* (de 1,81% para -1,85%);
- ✓ Bens Intermediários aceleraram de 3,74 para 4,07%, destaque para *combustíveis e lubrificantes para a produção* (de -2,79% para 2,37%);
- ✓ Matérias-Primas Brutas aceleraram de 5,55% para 5,60%, destaque para: *milho em grão* (de 10,95% para 21,85%), *café em grão* (de -8,29% para 2,13%) e *algodão em caroço* (de 9,70% para 19,65%). Ao mesmo tempo, registraram-se acelerações em itens como: *minério de ferro* (de -0,71% para -2,39%), *leite in natura* (de 3,29% para -3,80%) e *soja em grão* (de 14,96% para 11,91%).

- **INCC-M:** Desacelerou o grupo: Materiais, Equipamentos e Serviços (de 3,37% para 2,45%); O grupo Mão de Obra acelerou (de 0,19% para 0,24%).

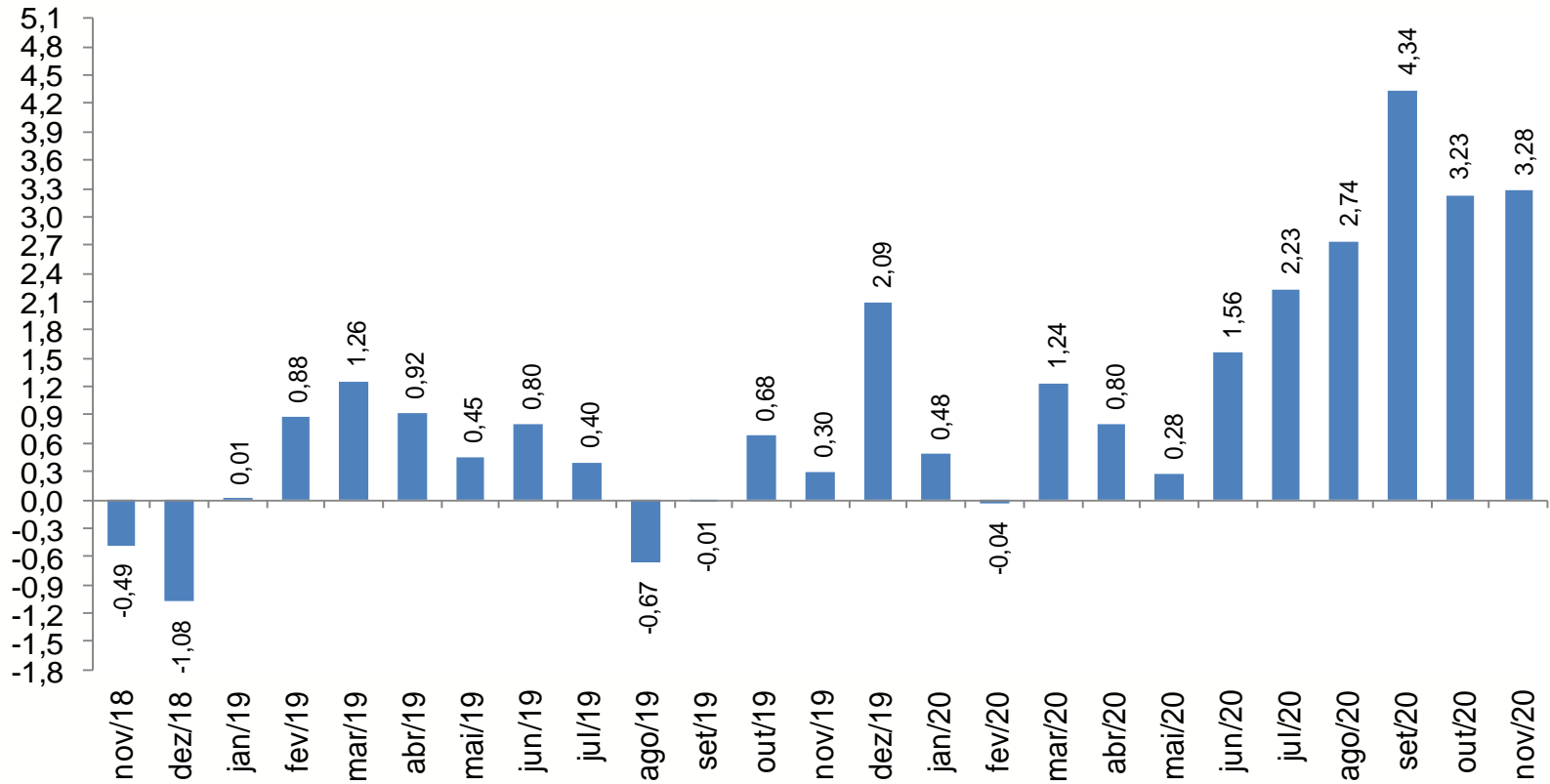
IGP-M – Série Histórica

Variação (%) mensal



IGP-M

Variação (%) mensal



Fonte: FGV

IGP – Encadeado

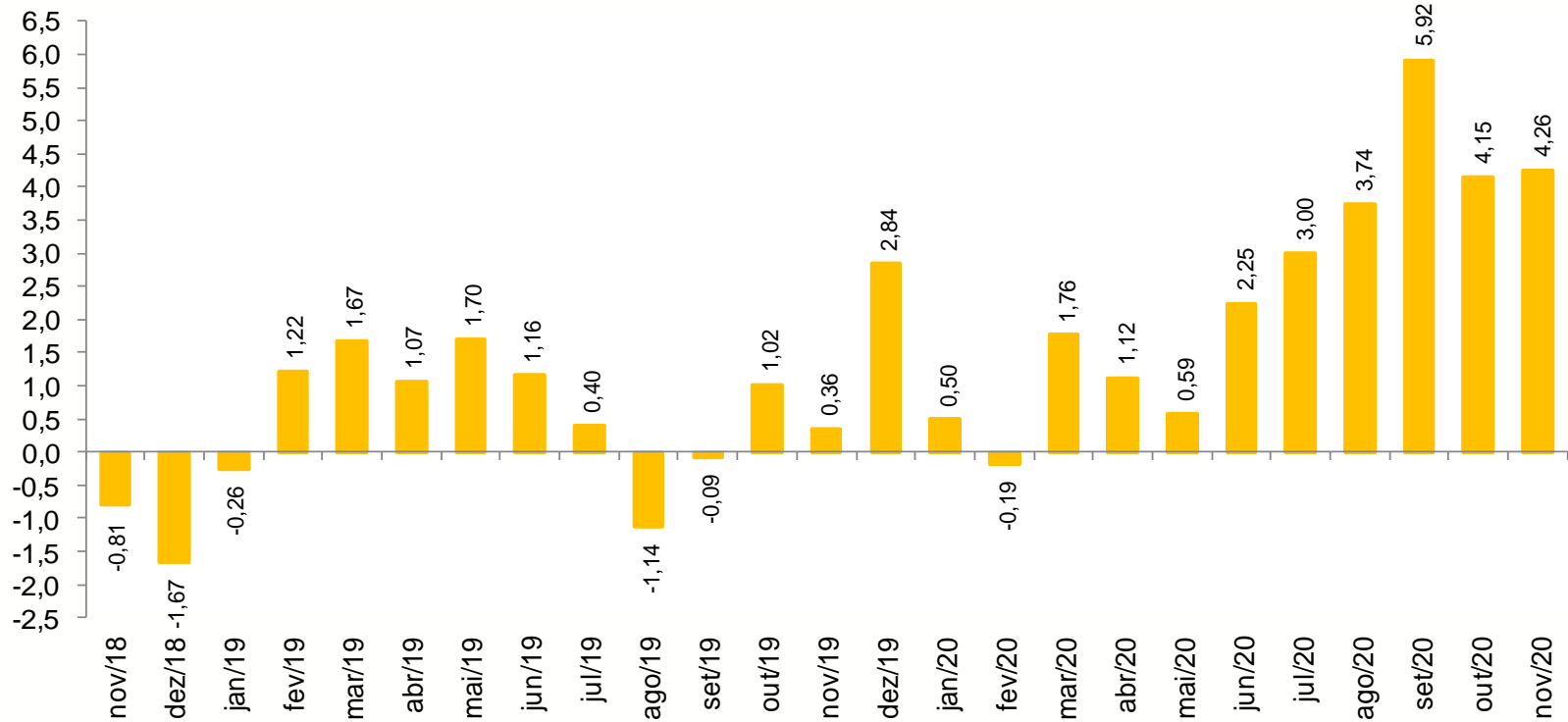
Variação (%) mensal

	set-20			out-20			nov-20		
	IGP-10	IGP-M	IGP-DI	IGP-10	IGP-M	IGP-DI	IGP-10	IGP-M	IGP-DI
IGP	4,34	4,34	3,30	3,20	3,23	3,68	3,51	3,28	-
IPA	5,99	5,92	4,38	4,06	4,15	4,86	4,59	4,26	-
<i>ESTÁGIOS</i>									
BENS FINAIS	2,56	2,83	2,74	2,66	2,84	2,95	2,94	2,74	-
BENS INTERMEDIÁRIOS	3,63	4,05	3,21	3,40	3,74	4,43	4,23	4,07	-
MATÉRIAS-PRIMAS	11,17	10,23	6,77	5,77	5,55	6,78	6,19	5,60	-
<i>ORIGEM</i>									
PRODUTOS AGROPECUÁRIOS	8,78	9,41	8,57	8,26	8,44	9,51	9,49	8,96	-
PRODUTOS INDUSTRIAIS	4,95	4,62	2,78	2,44	2,48	2,99	2,58	2,31	-
IPC	0,46	0,64	0,82	0,98	0,77	0,65	0,55	0,72	-
ALIMENTAÇÃO	0,99	1,30	1,81	2,10	1,90	1,69	1,54	1,61	-
HABITAÇÃO	0,50	0,50	0,48	0,40	0,32	0,28	0,25	0,23	-
VESTUÁRIO	-0,35	-0,48	0,01	0,11	0,29	0,21	0,27	0,29	-
SAÚDE E CUID. PESSOAIS	-0,34	-0,52	-0,53	0,07	0,04	0,03	0,08	0,16	-
EDUCAÇÃO, LEIT. E RECR.	0,38	1,73	3,19	4,11	3,10	1,81	0,40	1,44	-
TRANSPORTES	0,91	1,07	0,78	0,43	0,12	0,40	0,66	0,94	-
DESPESAS DIVERSAS	0,30	0,28	0,24	0,20	0,12	0,03	-0,04	-0,04	-
COMUNICAÇÃO	0,01	0,03	0,03	0,06	0,08	0,08	0,06	0,09	-
INCC	0,80	1,15	1,16	1,51	1,69	1,73	1,51	1,29	-
MATERIAIS E SERVIÇOS	1,62	2,40	2,50	3,14	3,37	3,39	2,91	2,45	-
MÃO-DE-OBRA	0,08	0,06	0,00	0,07	0,19	0,26	0,24	0,24	-

Fonte: FGV

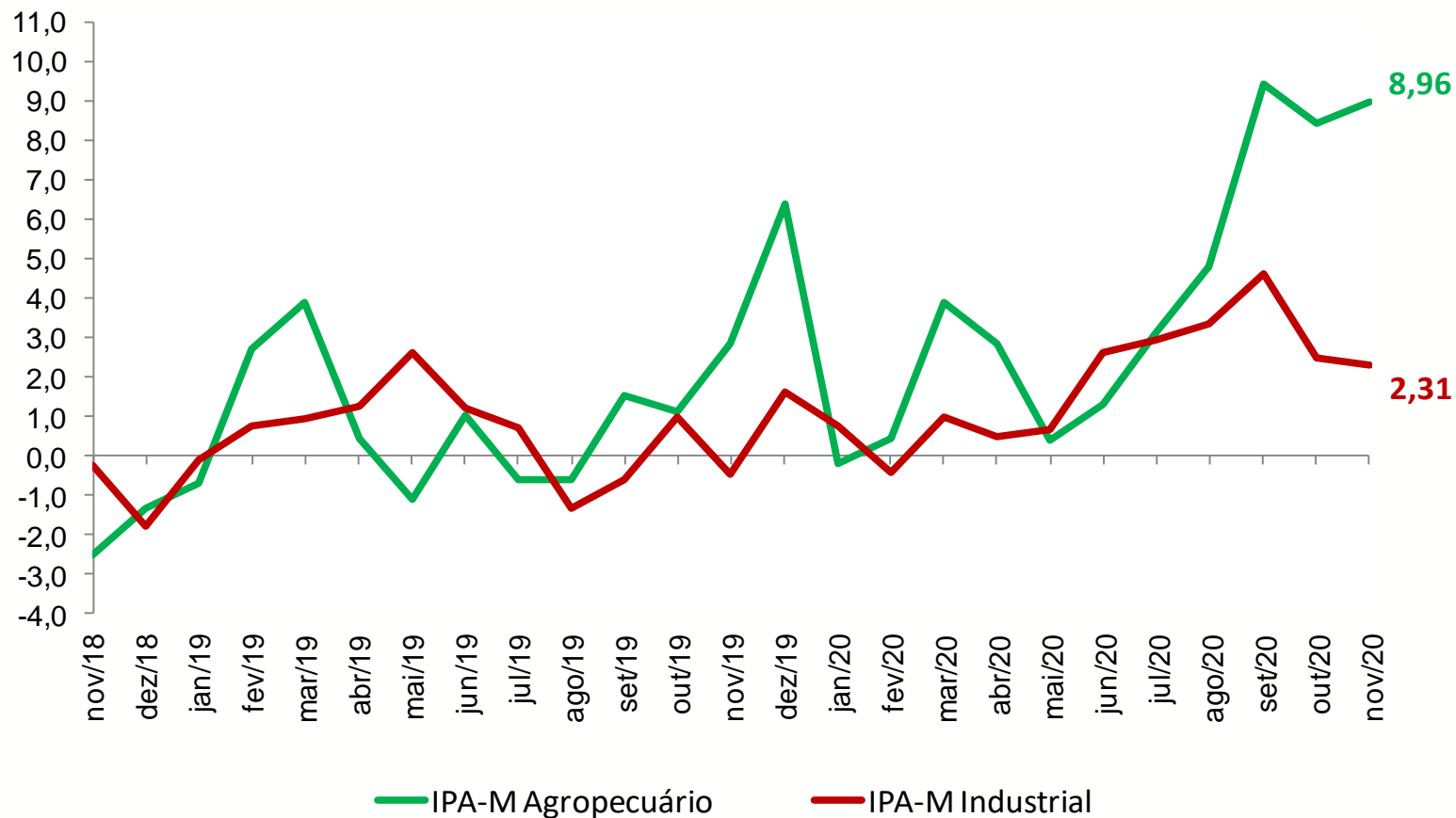
IPA-M

Varição (%) mensal



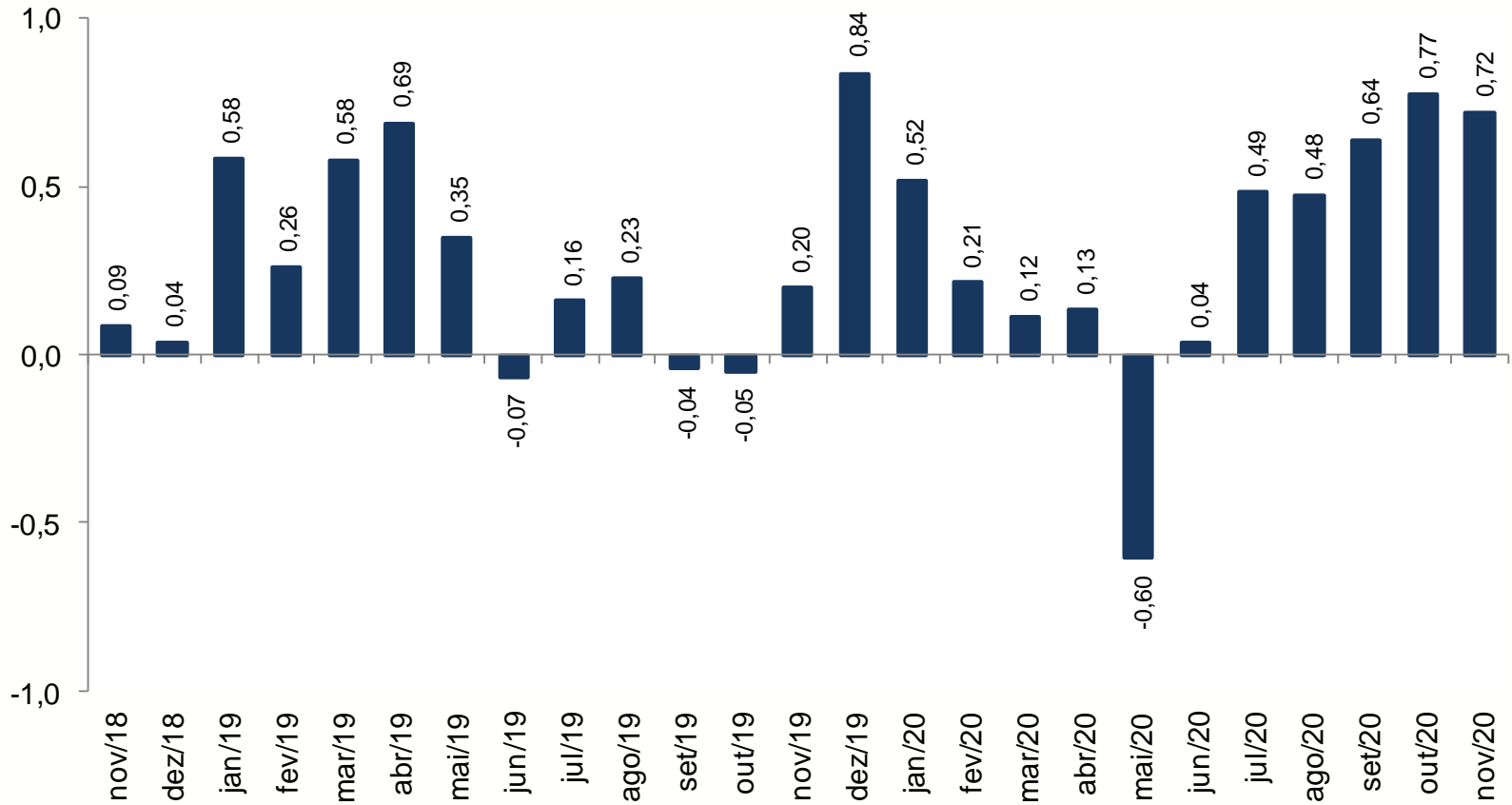
Preços no Atacado: Agropecuários e Industriais

Varição (%) mensal



IPC

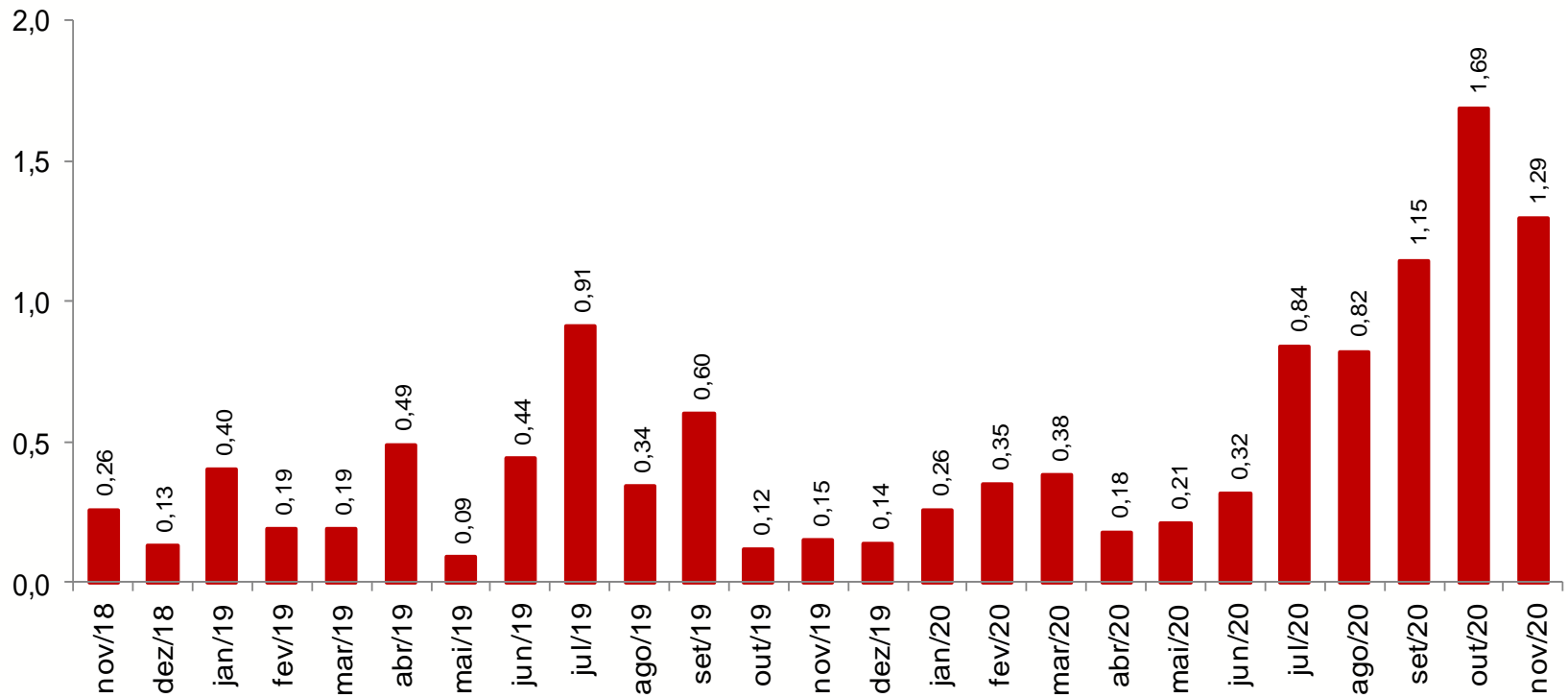
Variação (%) mensal



Fonte: FGV

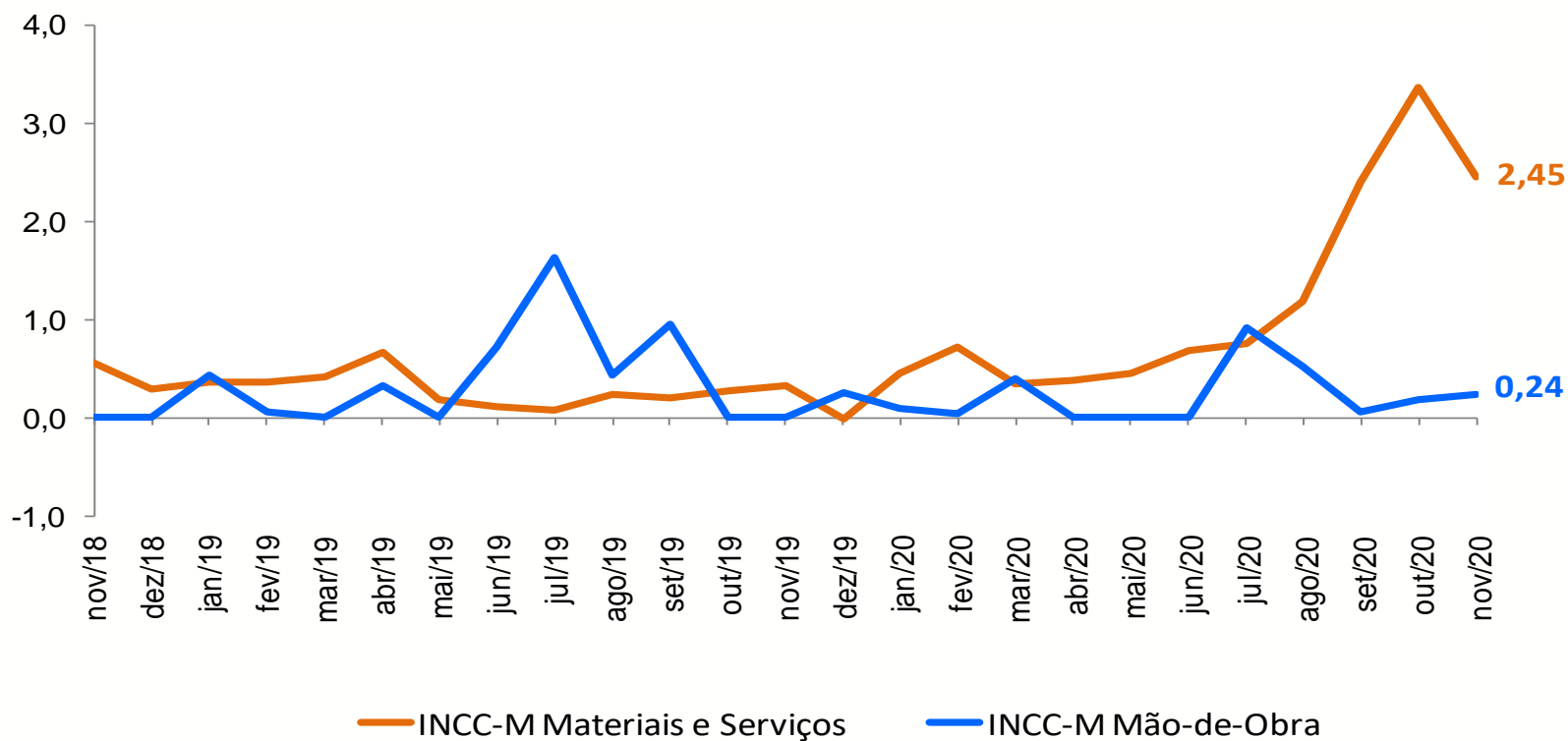
INCC

Varição (%) mensal



Preços na Construção Civil: Mão-de-Obra e Materiais

Varição (%) mensal



IPA-M AGRÍCOLA

Principais Contribuições Positivas

		Impacto	Var. (%)
1º	SOJA (EM GRÃO)	0,995	11,9
2º	MILHO (EM GRÃO)	0,291	21,8
3º	BOVINOS	0,256	7,4
4º	BATATA-INGLESA	0,102	47,8
5º	AVES	0,091	6,1
6º	MANDIOCA (AIPIM)	0,077	6,5
7º	CANA-DE-AÇÚCAR	0,071	2,3
8º	LEITE IN NATURA	0,070	-3,8

Principais Contribuições Negativas

		Impacto	Var. (%)
1º	CAFÉ (EM GRÃO)	-0,076	2,1
2º	FUMO (EM FOLHA)	0,000	0,1
3º	-	-	-
4º	-	-	-
5º	-	-	-
6º	-	-	-
7º	-	-	-
8º	-	-	-

IPA-M INDUSTRIAL

Principais Contribuições Positivas

		Impacto	Var. (%)
1º	FARELO DE SOJA	0,228	21,3
2º	CARNE BOVINA	0,142	4,1
3º	ÓLEO DE SOJA REFINADO	0,088	13,7
4º	ÓLEO DE SOJA EM BRUTO	0,088	2,0
5º	CARNE DE AVES	0,052	4,7
6º	BOBINAS A QUENTE DE AÇO AO CARBONO	0,040	7,0
7º	RAÇÕES BALANCEADAS PARA ANIMAIS	0,039	10,7
8º	TUBOS, CANOS E MANGUEIRAS DE PLÁSTICOS	0,037	3,0

Principais Contribuições Negativas

		Impacto	Var. (%)
1º	ÓLEO DIESEL	-0,150	2,2
2º	MINÉRIO DE FERRO	-0,070	-2,4
3º	LEITE INDUSTRIALIZADO	-0,009	-3,5
4º	HIDRÓXIDO DE SÓDIO (SODA CÁUSTICA)	-0,009	-1,5
5º	CARNE SUÍNA	-0,008	13,9
6º	LEITE EM PÓ	-0,007	2,2
7º	PAINÉIS DE MADEIRA	-0,006	1,4
8º	HERBICIDAS	-0,006	0,5

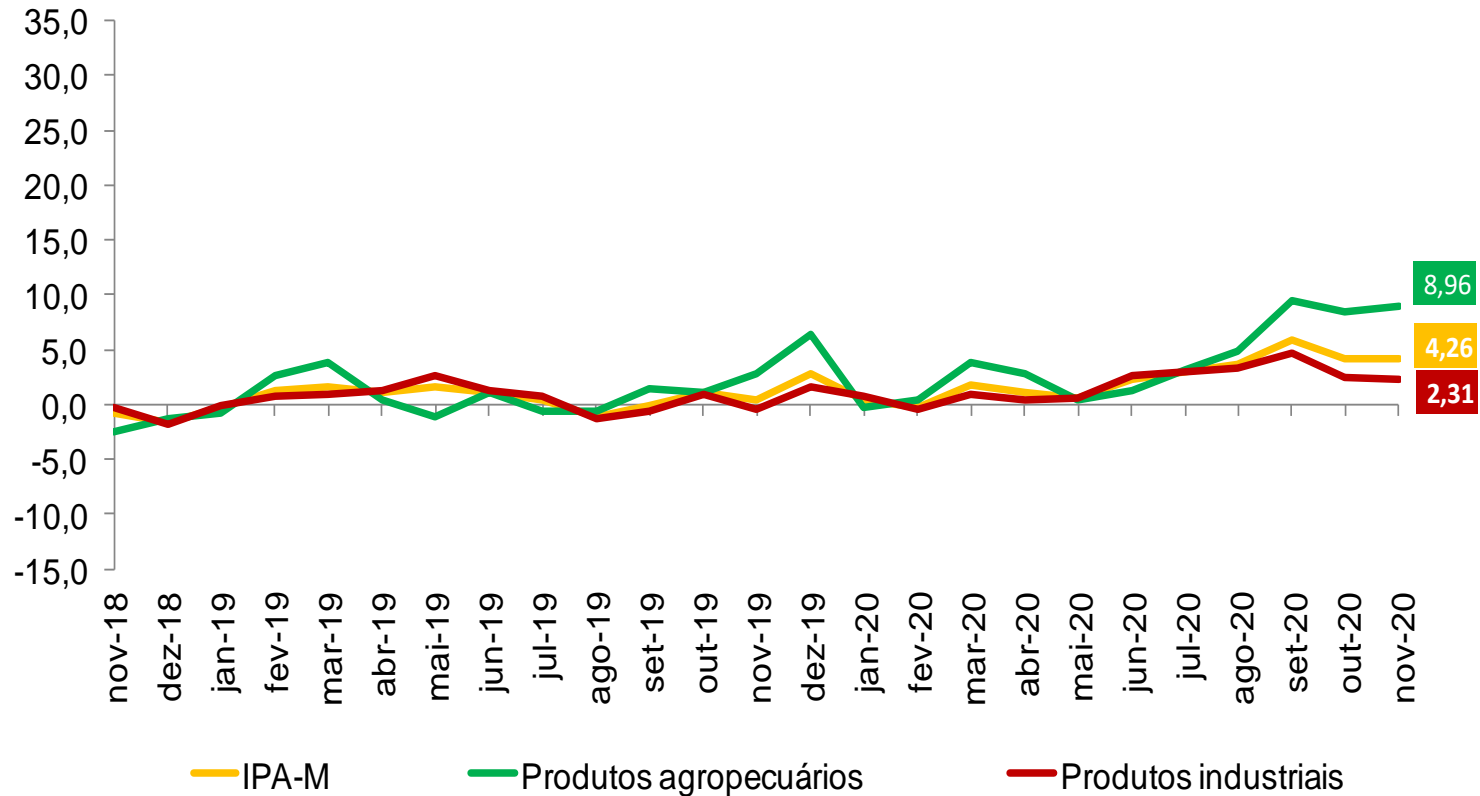
IGP Encadeado

Variação (%) 12 meses

	set-20			out-20			nov-20		
	IGP-10	IGP-M	IGP-DI	IGP-10	IGP-M	IGP-DI	IGP-10	IGP-M	IGP-DI
IGP	17,02	17,94	18,44	19,84	20,93	22,12	23,81	24,52	-
IPA	23,94	25,26	26,03	27,50	29,14	31,05	33,02	34,16	-
<i>ESTÁGIOS</i>									
BENS FINAIS	10,84	12,00	13,19	13,75	14,98	16,07	16,82	17,22	-
BENS INTERMEDIÁRIOS	12,12	12,77	13,26	14,41	15,56	16,75	18,28	19,68	-
MATÉRIAS-PRIMAS	52,28	54,09	54,91	57,54	59,90	64,08	67,90	69,25	-
<i>ORIGEM</i>									
PRODUTOS AGROPECUÁRIOS	39,74	42,52	46,21	50,04	52,82	57,70	61,03	61,91	-
PRODUTOS INDUSTRIAIS	18,76	19,60	19,40	20,13	21,37	22,21	23,64	24,74	-
IPC	2,58	3,04	3,62	3,65	3,88	4,38	4,19	4,42	-
ALIMENTAÇÃO	8,00	9,08	10,26	10,98	11,55	12,43	12,77	13,40	-
HABITAÇÃO	0,72	1,01	1,35	1,14	1,55	2,04	1,53	1,59	-
VESTUÁRIO	-0,81	-1,14	-0,75	-0,84	-1,01	-0,67	-1,00	-1,01	-
SAÚDE E CUID. PESSOAIS	3,32	3,15	3,39	3,16	2,94	3,13	2,93	2,80	-
EDUCAÇÃO, LEIT. E RECR.	-1,88	-0,82	1,27	1,91	2,20	3,13	2,47	3,38	-
TRANSPORTES	1,30	1,77	1,83	1,52	1,68	2,04	2,05	2,41	-
DESPESAS DIVERSAS	7,24	7,32	7,39	7,34	7,17	7,02	6,93	5,35	-
COMUNICAÇÃO	2,57	2,22	2,23	2,28	2,18	2,40	2,43	2,28	-
INCC	4,48	5,01	5,32	5,97	6,64	6,95	7,35	7,86	-
MATERIAIS E SERVIÇOS	7,10	8,20	8,93	10,24	11,55	12,16	12,94	13,90	-
MÃO-DE-OBRA	2,31	2,33	2,31	2,38	2,53	2,58	2,63	2,75	-

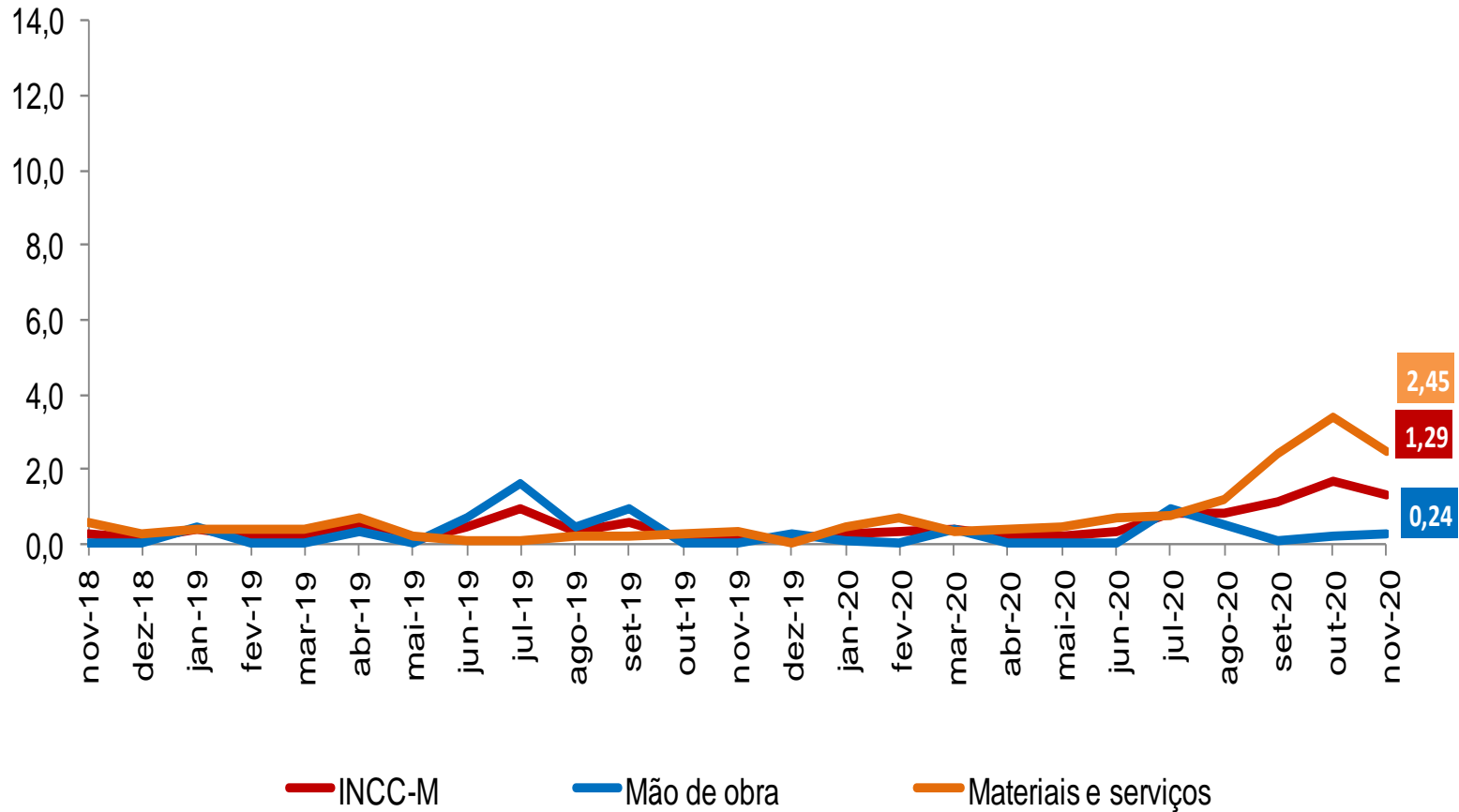
Preços no Atacado (IPA-M)

Varição (%) acumulada em 12 meses



Preços na Construção Civil

Varição (%) acumulada em 12 meses





Ministério da Economia

Para maiores informações acesse o site da Secretaria de Política Econômica:

www.spe.fazenda.gov.br



Secretaria
de Política
Econômica

Secretaria Especial
de Fazenda

Ministério
da Economia