



MINISTÉRIO DA ECONOMIA

# IPC-Fipe (4<sup>a</sup> quadrissemana)

Outubro

*4 de novembro de 2020*

Os informativos econômicos da Secretaria de Política Econômica (SPE) são elaborados a partir de dados de conhecimento público, cujas fontes primárias são instituições autônomas, públicas ou privadas. O objetivo é organizar informações de conhecimento público para ampliar o entendimento sobre a economia brasileira. O conteúdo deste material é meramente informativo, não possuindo caráter prospectivo, nem delimitando as ações de política econômica adotadas pelo Ministério da Economia



Secretaria  
de Política  
Econômica

Secretaria Especial  
de Fazenda

Ministério  
da Economia

# Resumo dos Resultados

---

## Comparação: 4ª quadrissemana de outubro/20 com 4ª quadrissemana de setembro/2020:

- Segundo a Fipe, a inflação na cidade de São Paulo ficou em 1,19% no encerramento de out/20, ante 1,12% em set/20.
- Na comparação com o resultado do IPC-Fipe fechado do mês anterior 3 grupos mostram aceleração: **Alimentação** (de 2,15% para 2,51%); **Transportes** (de 0,82% para 0,92%); e **Despesas Pessoais** (de 1,66% para 2,52%);
- Os movimentos de desaceleração foram registrados em 4 grupos: **Habitação** (de 0,64% para 0,39%); **Saúde** (de 0,07% para 0,02%); **Vestuário** (de 0,67% para -0,32%); e **Educação** (de 0,01% para -0,03%);
- Excluindo o grupo **Alimentação**, a inflação recuou de 0,81% para 0,8%.

### Comparação: 4ª quadrimestre de outubro/20 com 3ª quadrimestre de outubro/2020:

- Segundo a Fipe, a inflação na cidade de São Paulo ficou em 1,19% na 4ª Quadrimestre de outubro, ante 1,10% na 3ª Quadrimestre de outubro e 1,12% na 4ª Quadrimestre de setembro.
- Na comparação com o resultado do IPC-Fipe da quadrimestre anterior 5 grupos mostram aceleração: **Habitação** (de 0,38% para 0,39%); **Alimentação** (de 2,27% para 2,51%); **Transportes** (de 0,80% para 0,92%); **Despesas Pessoais** (de 2,37% para 2,52%); e **Saúde** (de -0,04% para 0,02%);
- Os movimentos de desaceleração foram registrados em 2 grupos: **Vestuário** (de -0,12% para -0,32%); e **Educação** (de 0,03% para -0,03%);
- Excluindo o grupo **Alimentação**, a inflação aumentou de 0,76% para 0,8%.

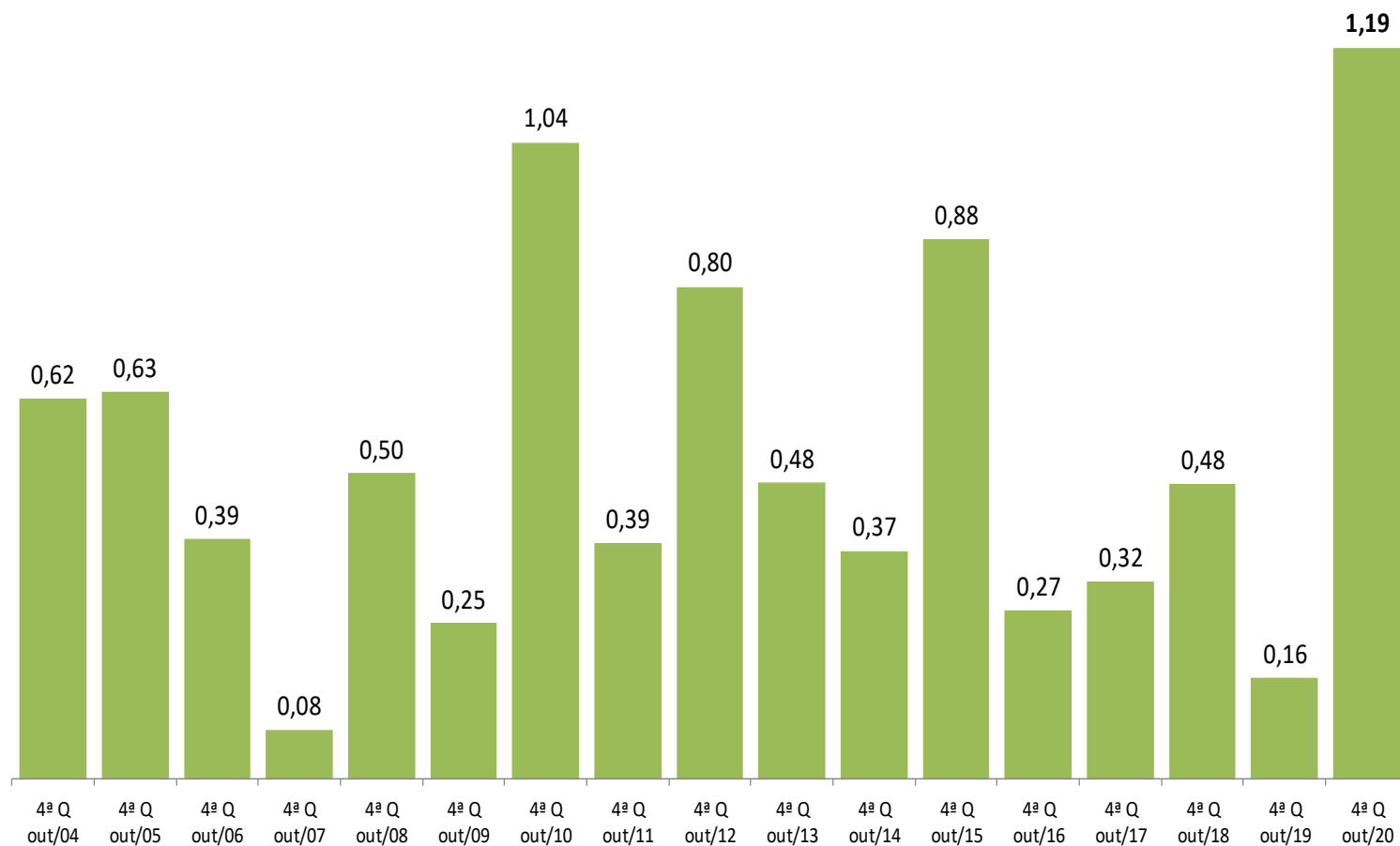
# Varição Quadrissemanal do IPC-FIPE

## Varição (%)

	4 <sup>a</sup> Quadrissemana de setembro	1 <sup>a</sup> Quadrissemana de outubro	2 <sup>a</sup> Quadrissemana de outubro	3 <sup>a</sup> Quadrissemana de outubro	4 <sup>a</sup> Quadrissemana de outubro
<b>0. Índice Geral</b>	<b>1,12</b>	<b>1,06</b>	<b>1,05</b>	<b>1,10</b>	<b>1,19</b>
I. Habitação	0,64	0,52	0,48	0,38	0,39
II. Alimentação	2,15	2,12	2,10	2,27	2,51
III. Transportes	0,82	0,72	0,64	0,80	0,92
IV. Despesas Pessoais	1,66	1,78	2,02	2,37	2,52
V. Saúde	0,07	-0,11	-0,10	-0,04	0,02
VI. Vestuário	0,67	0,51	0,29	-0,12	-0,32
VII. Educação	0,01	0,03	0,08	0,03	-0,03

# IPC-Fipe

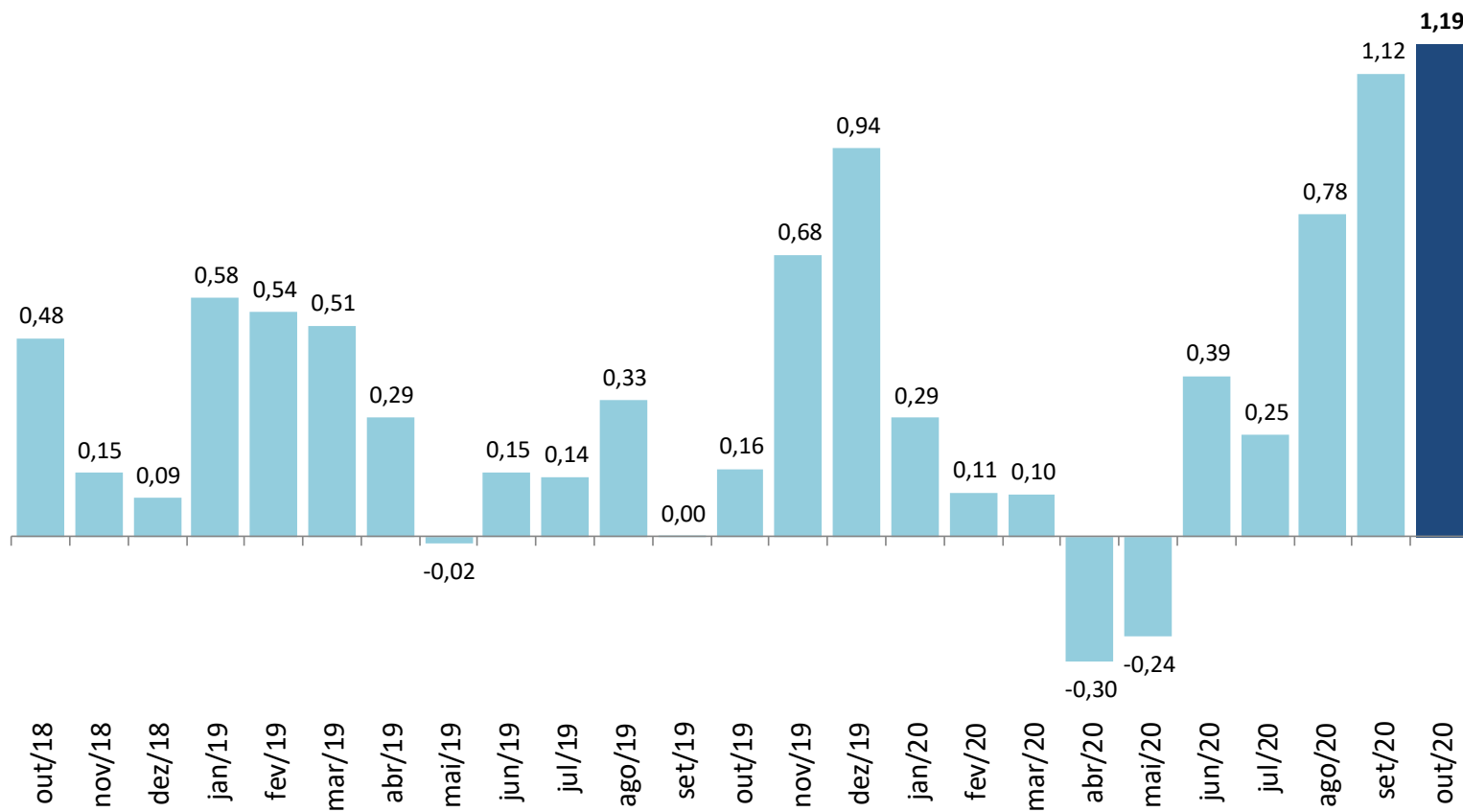
*Varição (%) na mesma quadrissemana de anos anteriores*



Fonte: Fipe

# IPC-Fipe

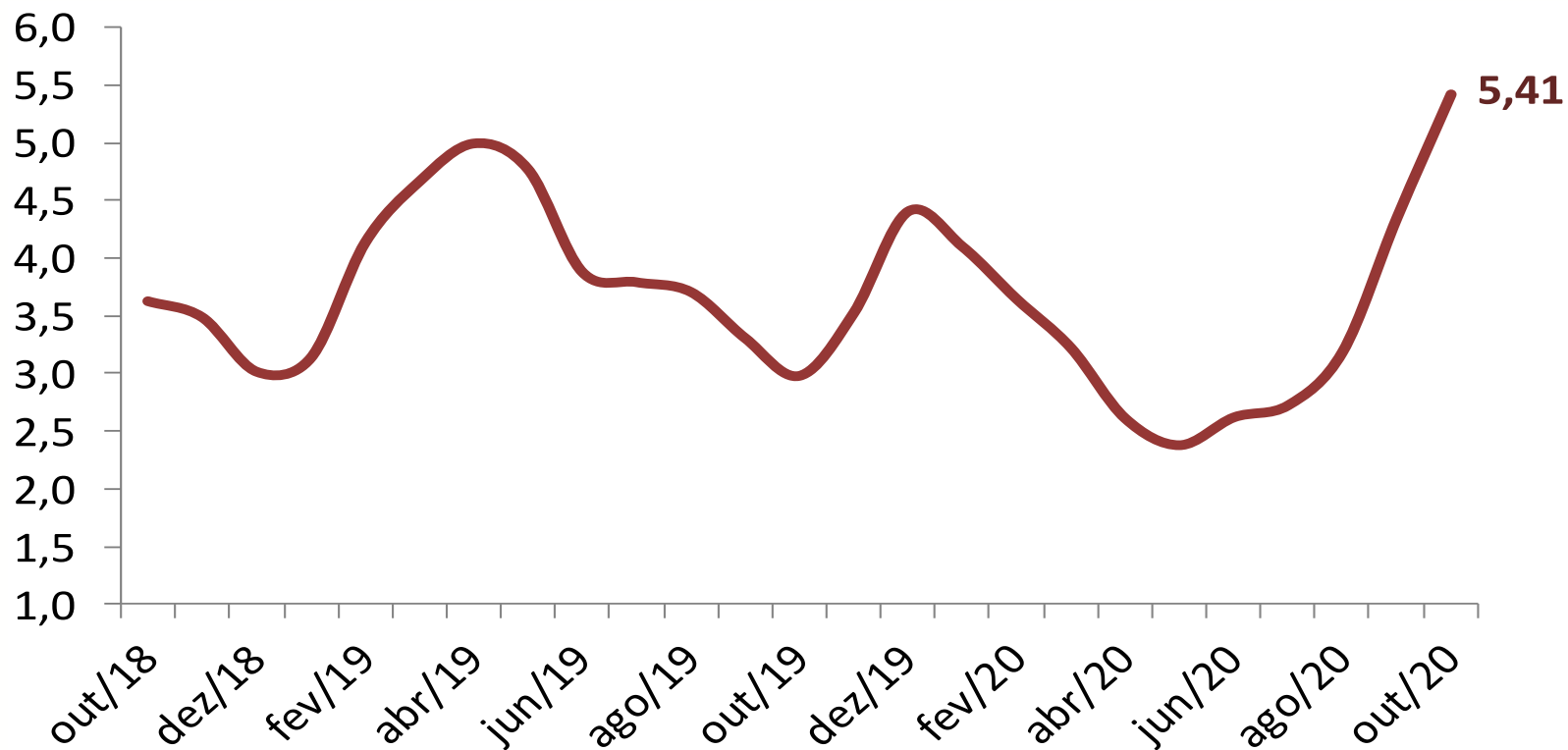
Varição (%) nos últimos 30 dias



Fonte: Fipe

# IPC-Fipe

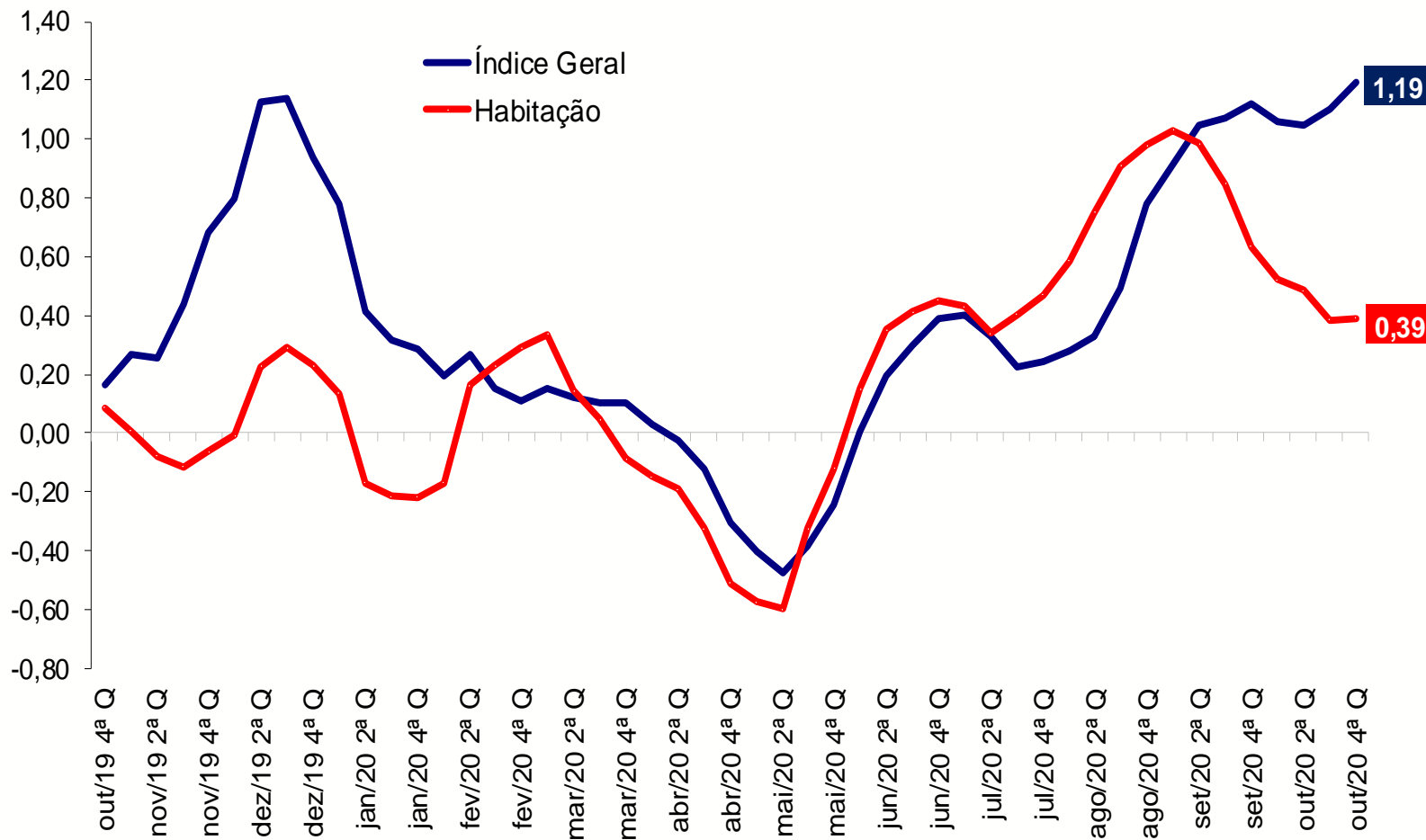
Varição (%) em 12 meses



Fonte: Fipe

# IPC-Fipe

Varição (%) em 30 dias

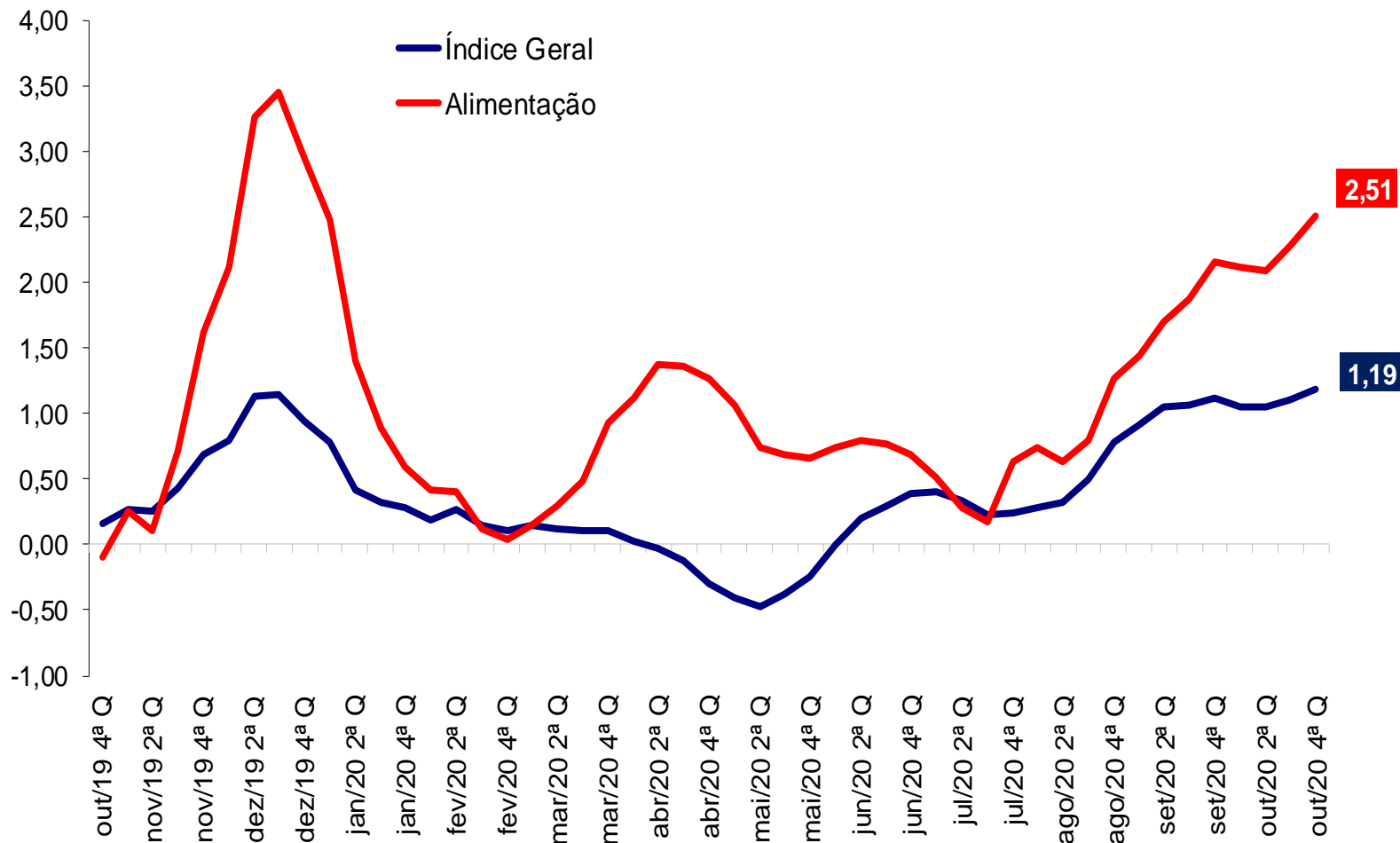


Fonte: Fipe



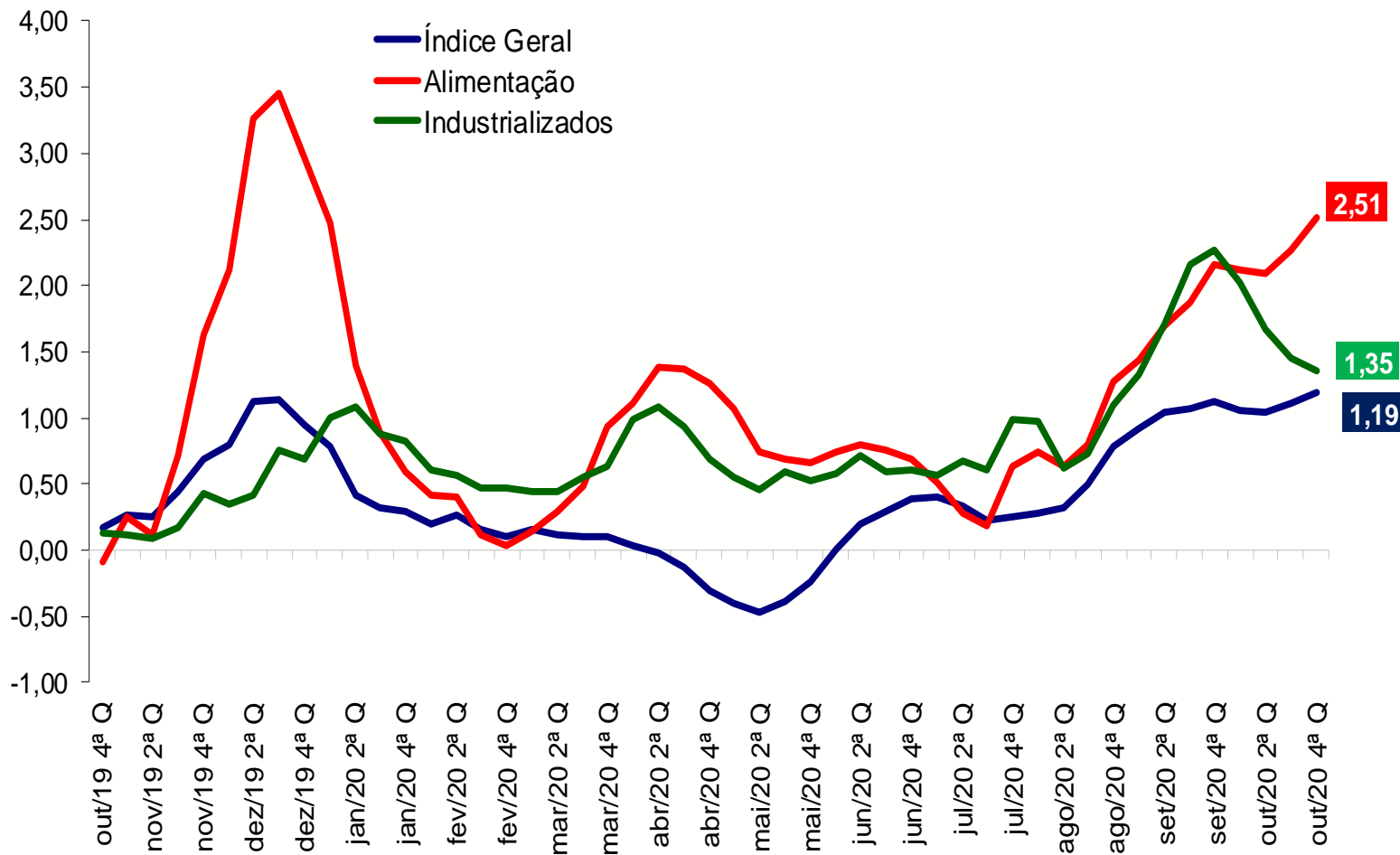
# IPC-Fipe

Varição (%) em 30 dias



# IPC-Fipe

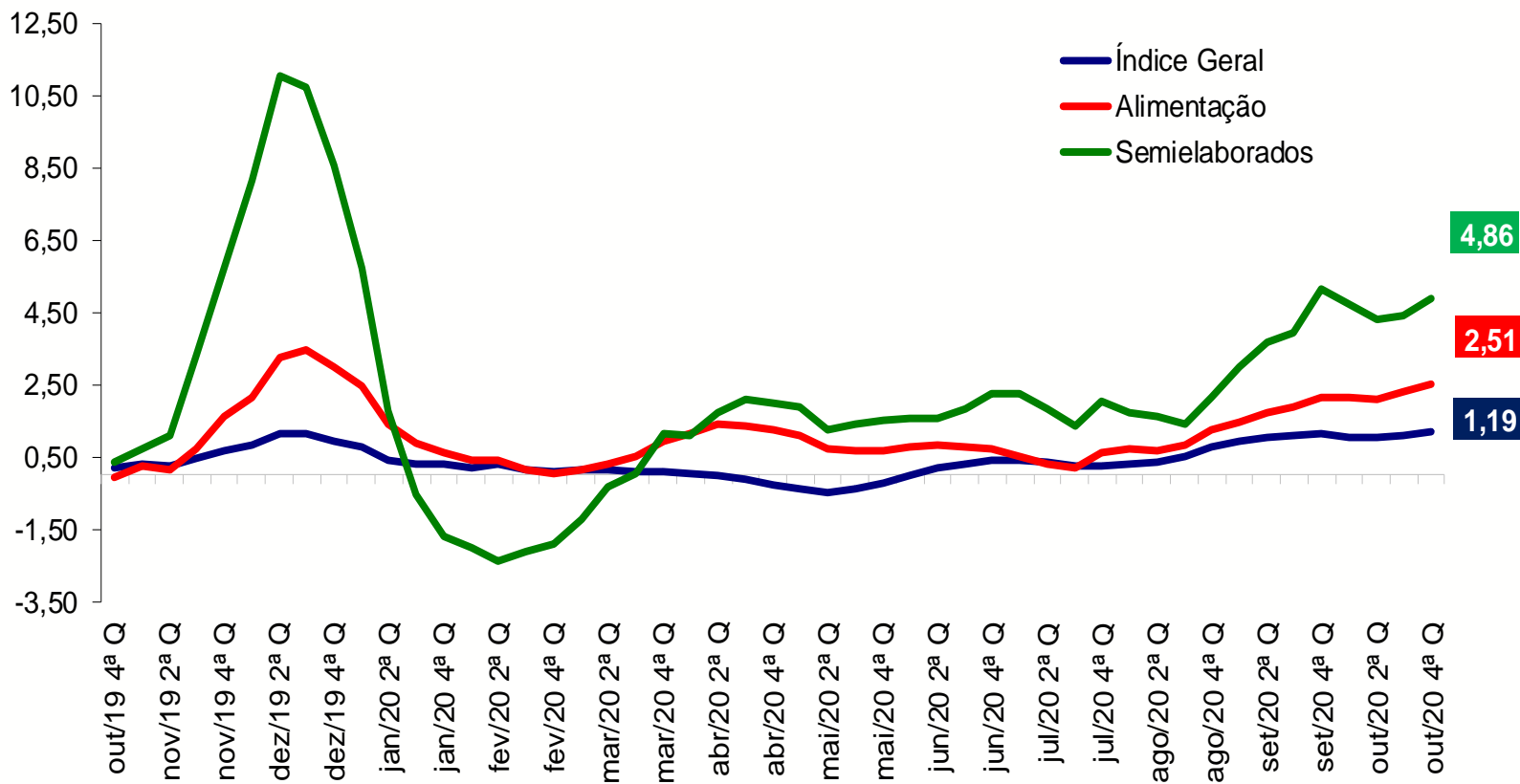
Varição (%) em 30 dias



Fonte: Fipe

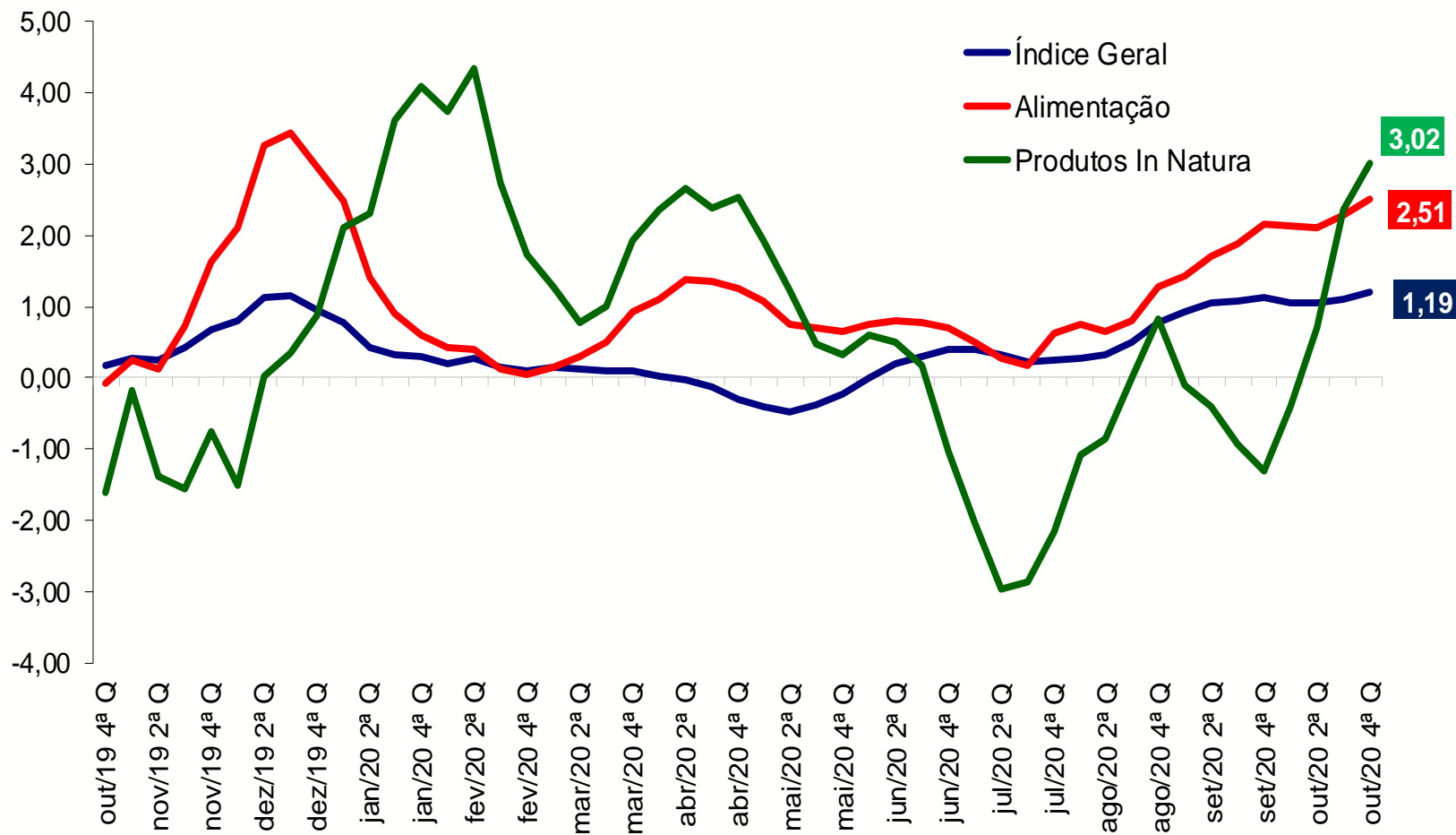
# IPC-Fipe

Varição (%) em 30 dias



# IPC-Fipe

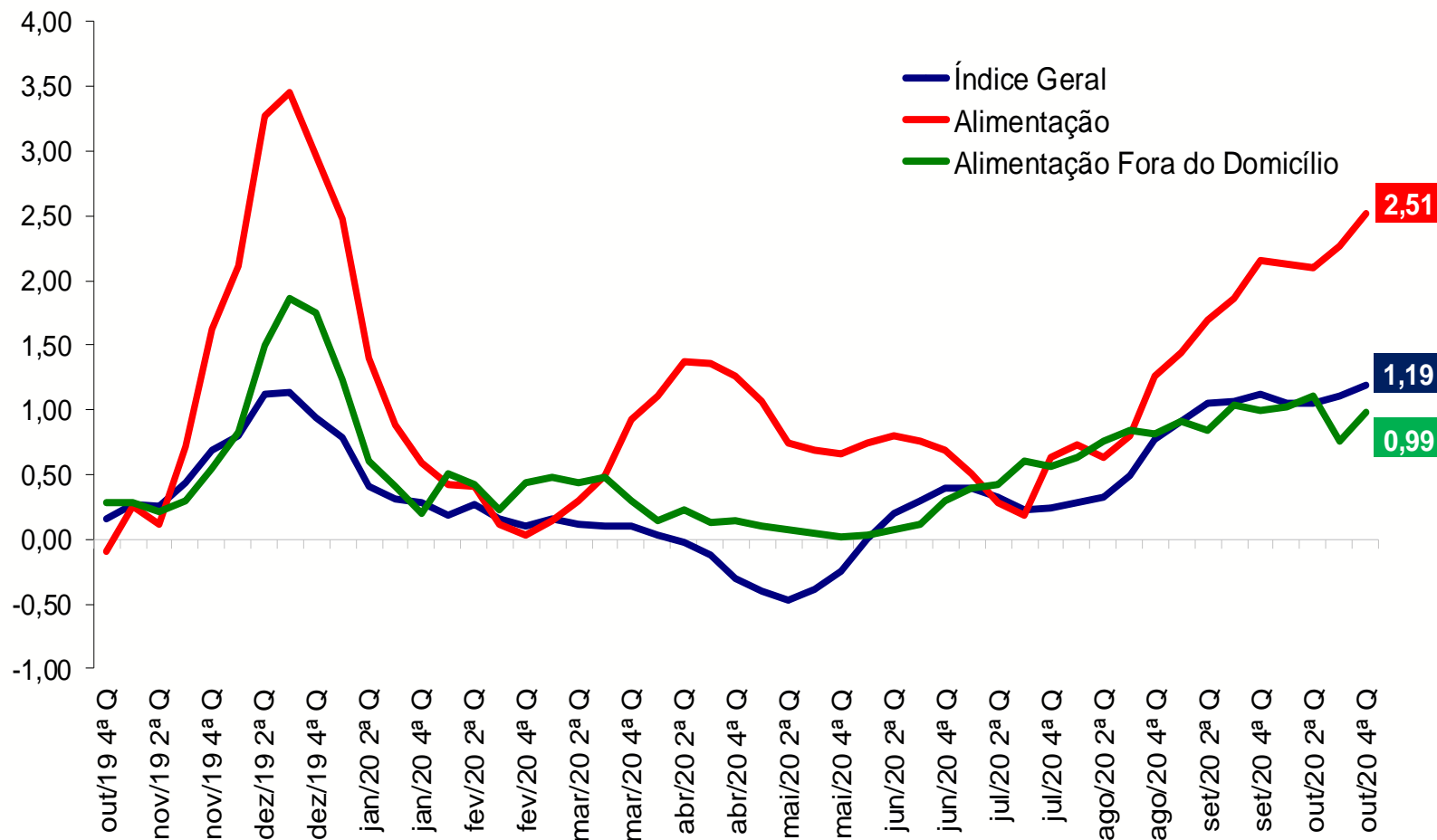
Varição (%) em 30 dias



Fonte: Fipe

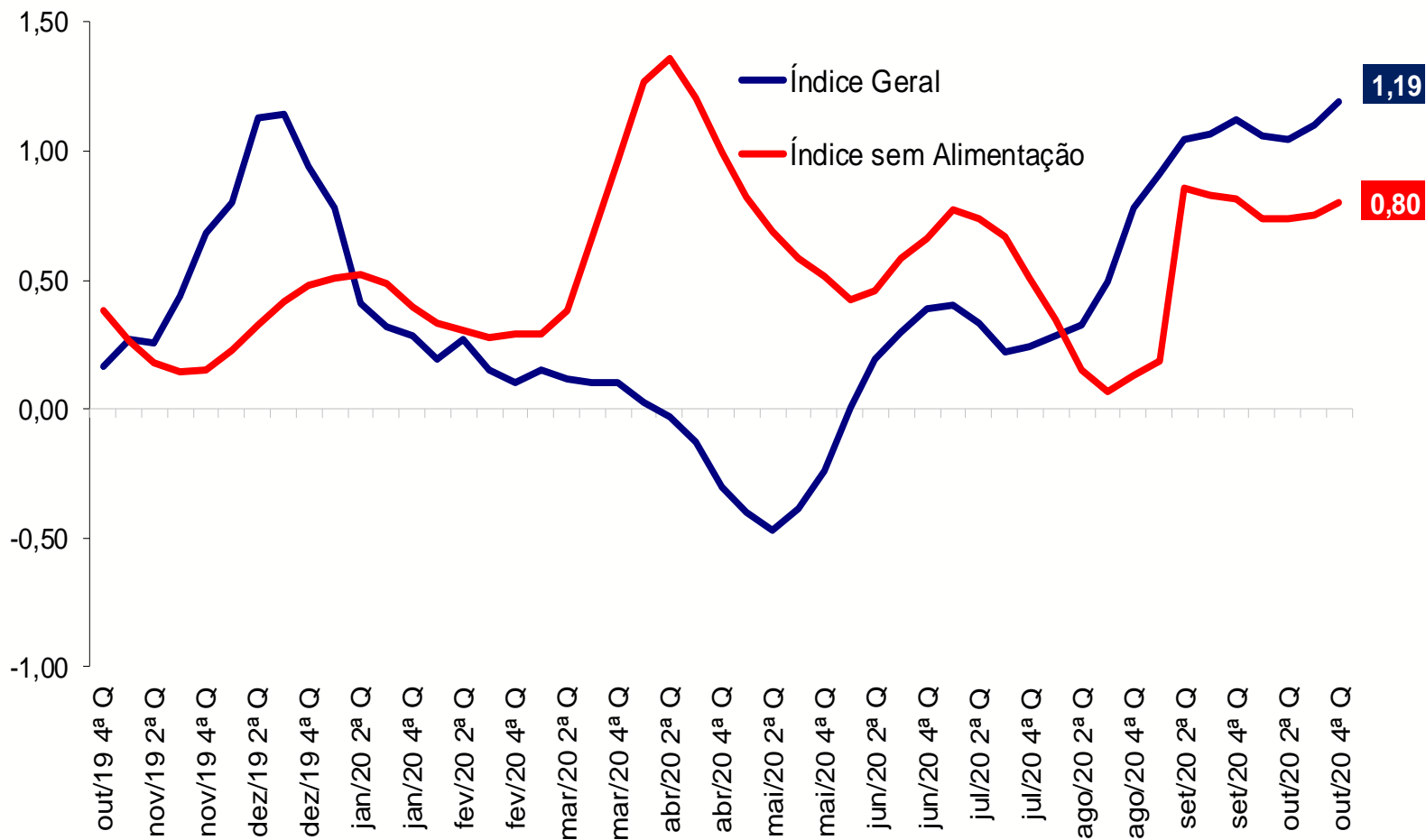
# IPC-Fipe

Varição (%) em 30 dias



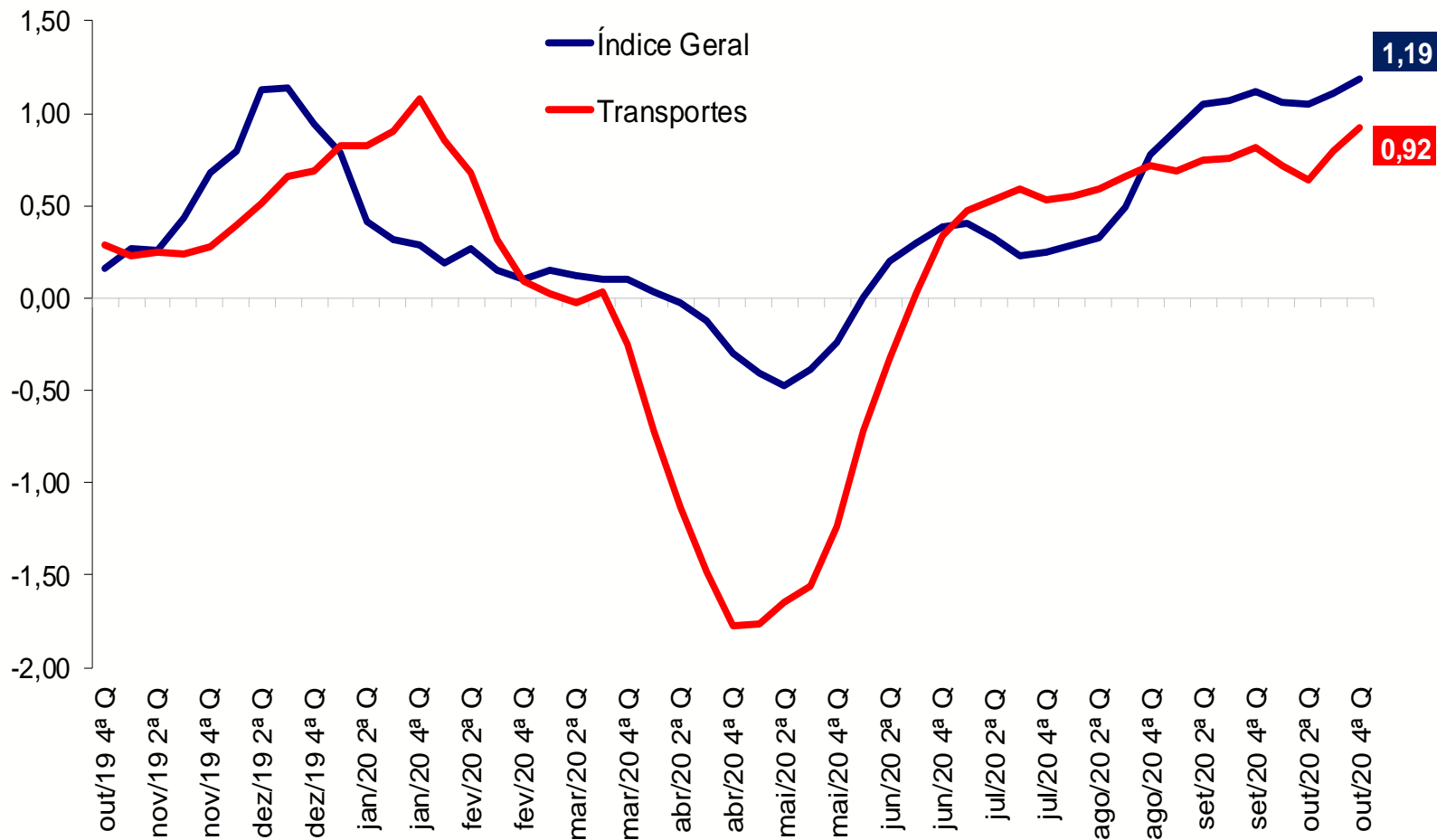
# IPC-Fipe

Varição (%) em 30 dias



# IPC-Fipe

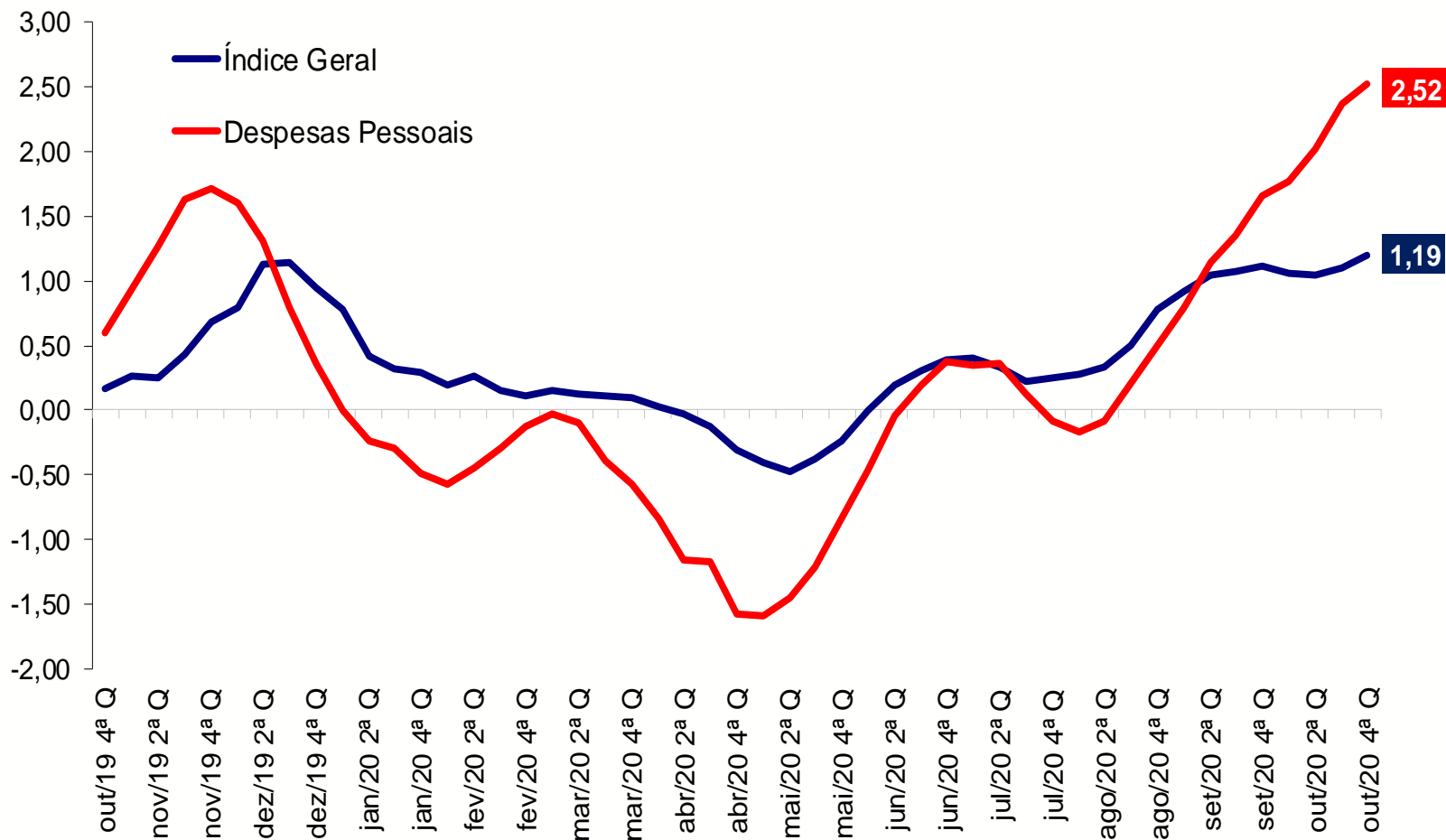
Varição (%) em 30 dias



Fonte: Fipe

# IPC-Fipe

Varição (%) em 30 dias

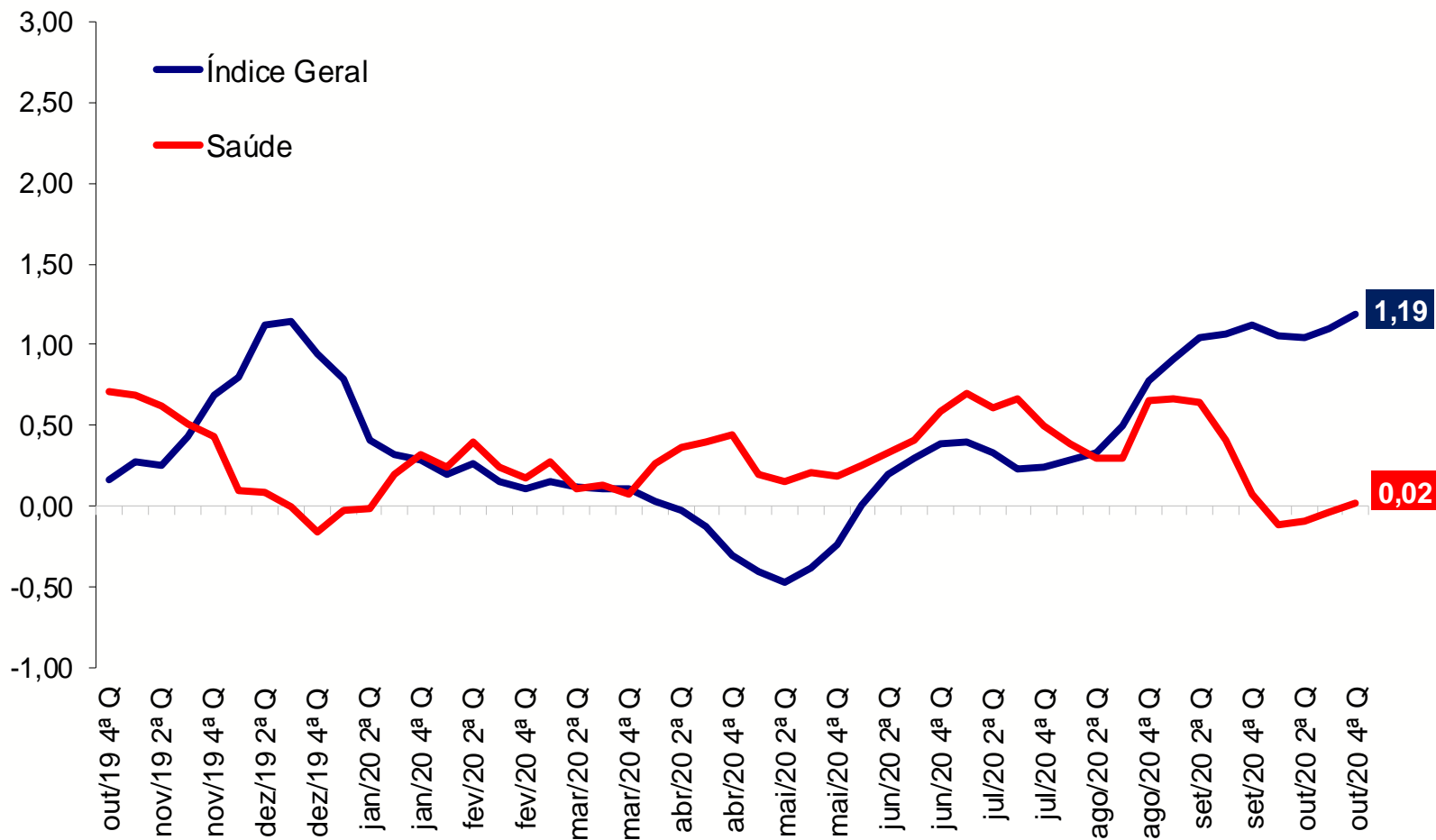


Fonte: Fipe



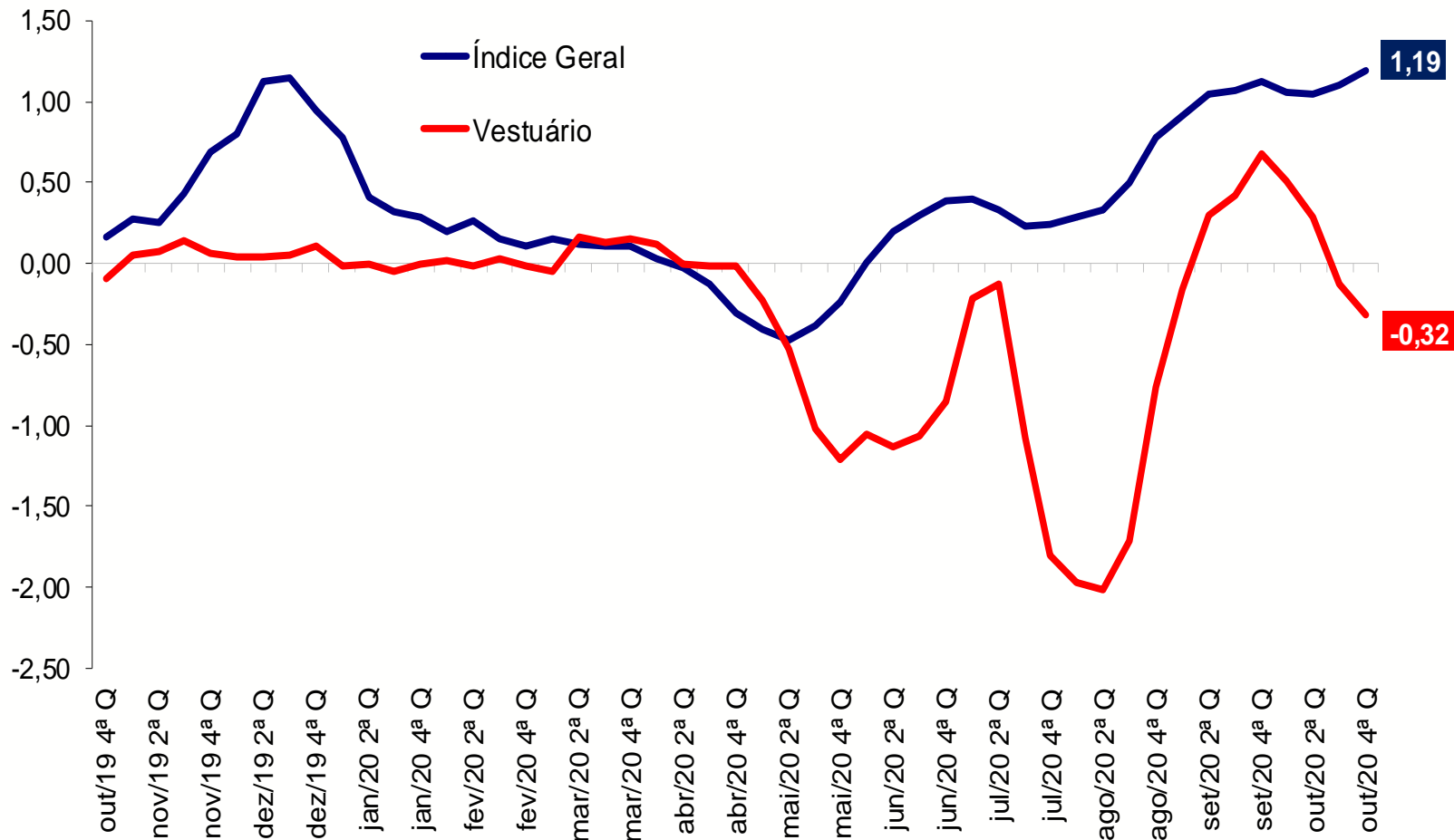
# IPC-Fipe

Varição (%) em 30 dias



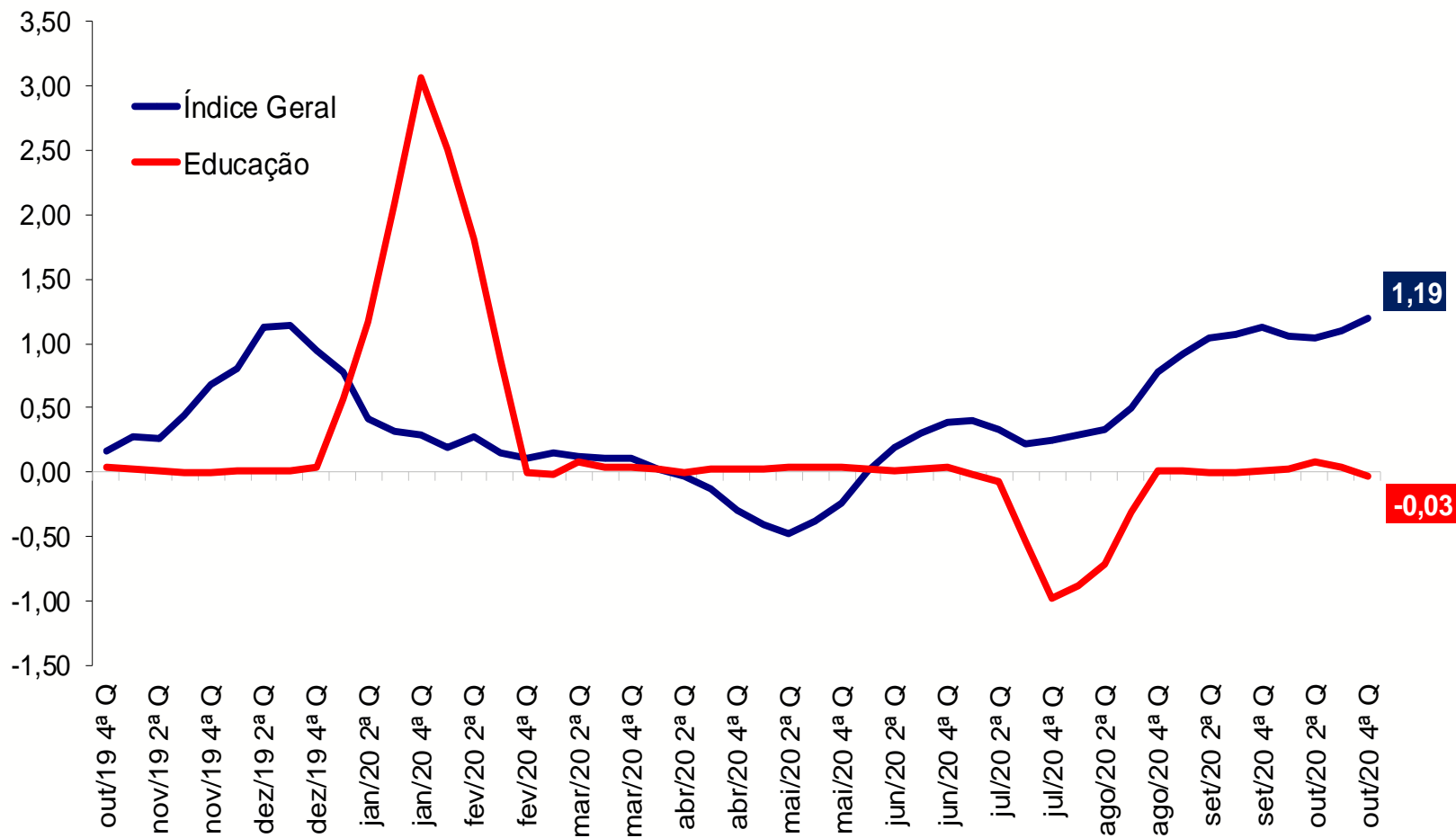
# IPC-Fipe

Varição (%) em 30 dias



# IPC-Fipe

Varição (%) em 30 dias



Fonte: Fipe



## Ministério da Economia

Para maiores informações acesse o site da Secretaria de Política Econômica:

[www.spe.fazenda.gov.br](http://www.spe.fazenda.gov.br)



Secretaria  
de Política  
Econômica

Secretaria Especial  
de Fazenda

Ministério  
da Economia