



MINISTÉRIO DA ECONOMIA

IPC-Fipe (3^a quadrissemana)

Outubro

27 de outubro de 2020

Os informativos econômicos da Secretaria de Política Econômica (SPE) são elaborados a partir de dados de conhecimento público, cujas fontes primárias são instituições autônomas, públicas ou privadas. O objetivo é organizar informações de conhecimento público para ampliar o entendimento sobre a economia brasileira. O conteúdo deste material é meramente informativo, não possuindo caráter prospectivo, nem delimitando as ações de política econômica adotadas pelo Ministério da Economia



Secretaria
de Política
Econômica

Secretaria Especial
de Fazenda

Ministério
da Economia

Comparação: 3ª quadrissetmana de outubro/20 com 2ª quadrissetmana de outubro/2020:

- Segundo a Fipe, a inflação na cidade de São Paulo ficou em 1,10% na 3ª Quadrissetmana de outubro, ante 1,05% na 2ª Quadrissetmana de outubro e 1,07% na 3ª Quadrissetmana de setembro.
- Na comparação com o resultado do IPC-Fipe da quadrissetmana anterior 4 grupos mostram aceleração: **Alimentação** (de 2,10% para 2,27%); **Transportes** (de 0,64% para 0,80%); **Despesas Pessoais** (de 2,02% para 2,37%); e **Saúde** (de -0,10% para -0,04%);
- Os movimentos de desaceleração foram registrados em 3 grupos: **Habitação** (de 0,48% para 0,38%); **Vestuário** (de 0,29% para -0,12%); e **Educação** (de 0,08% para 0,03%);
- Excluindo o grupo **Alimentação**, a inflação aumentou de 0,74% para 0,76%.

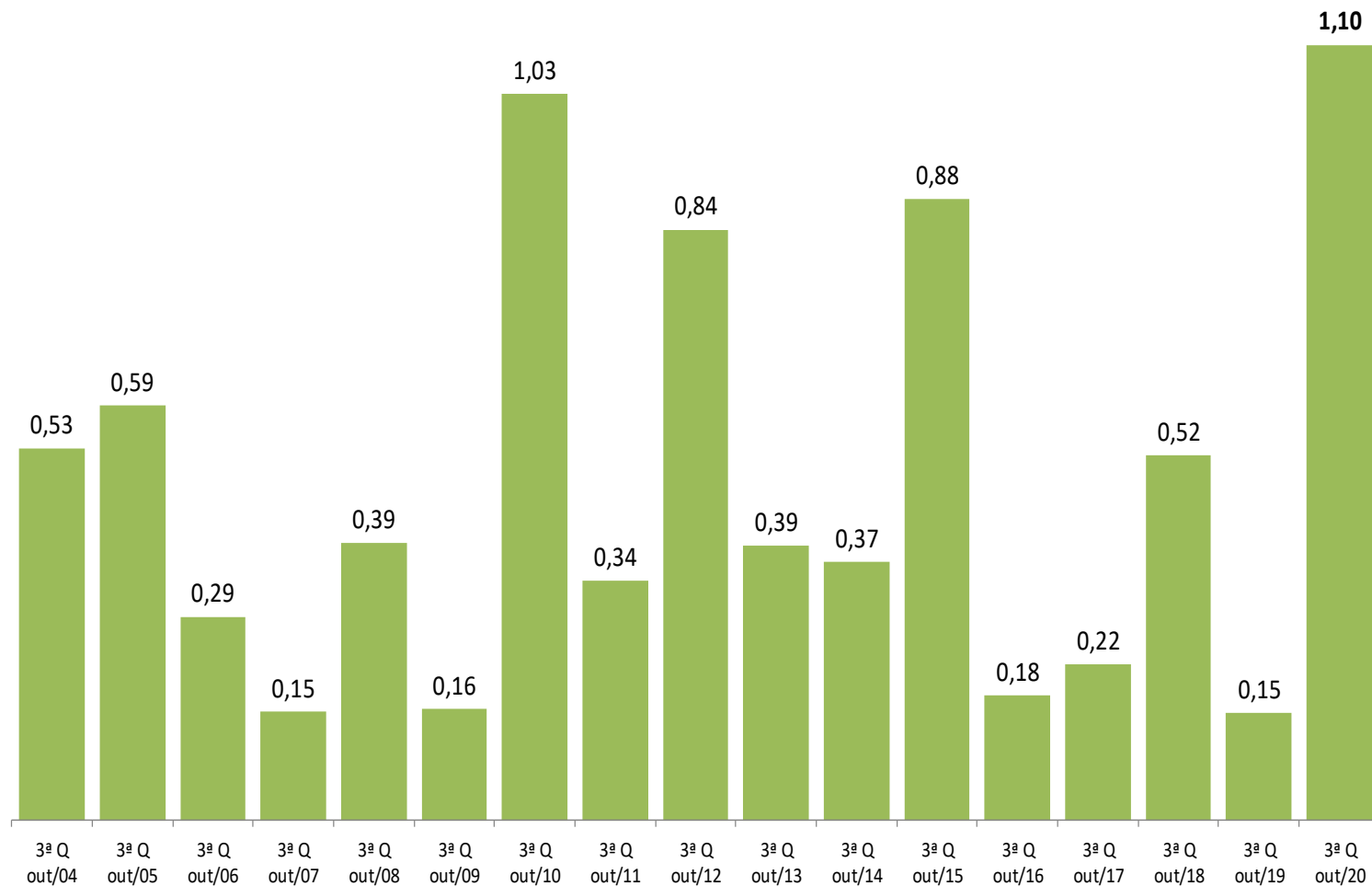
Varição Quadrissemanal do IPC-FIPE

Varição (%)

	3 ^a Quadrissemana de setembro	4 ^a Quadrissemana de setembro	1 ^a Quadrissemana de outubro	2 ^a Quadrissemana de outubro	3 ^a Quadrissemana de outubro
0. Índice Geral	1,07	1,12	1,06	1,05	1,10
I. Habitação	0,85	0,64	0,52	0,48	0,38
II. Alimentação	1,87	2,15	2,12	2,10	2,27
III. Transportes	0,75	0,82	0,72	0,64	0,80
IV. Despesas Pessoais	1,35	1,66	1,78	2,02	2,37
V. Saúde	0,41	0,07	-0,11	-0,10	-0,04
VI. Vestuário	0,42	0,67	0,51	0,29	-0,12
VII. Educação	0,00	0,01	0,03	0,08	0,03

IPC-Fipe

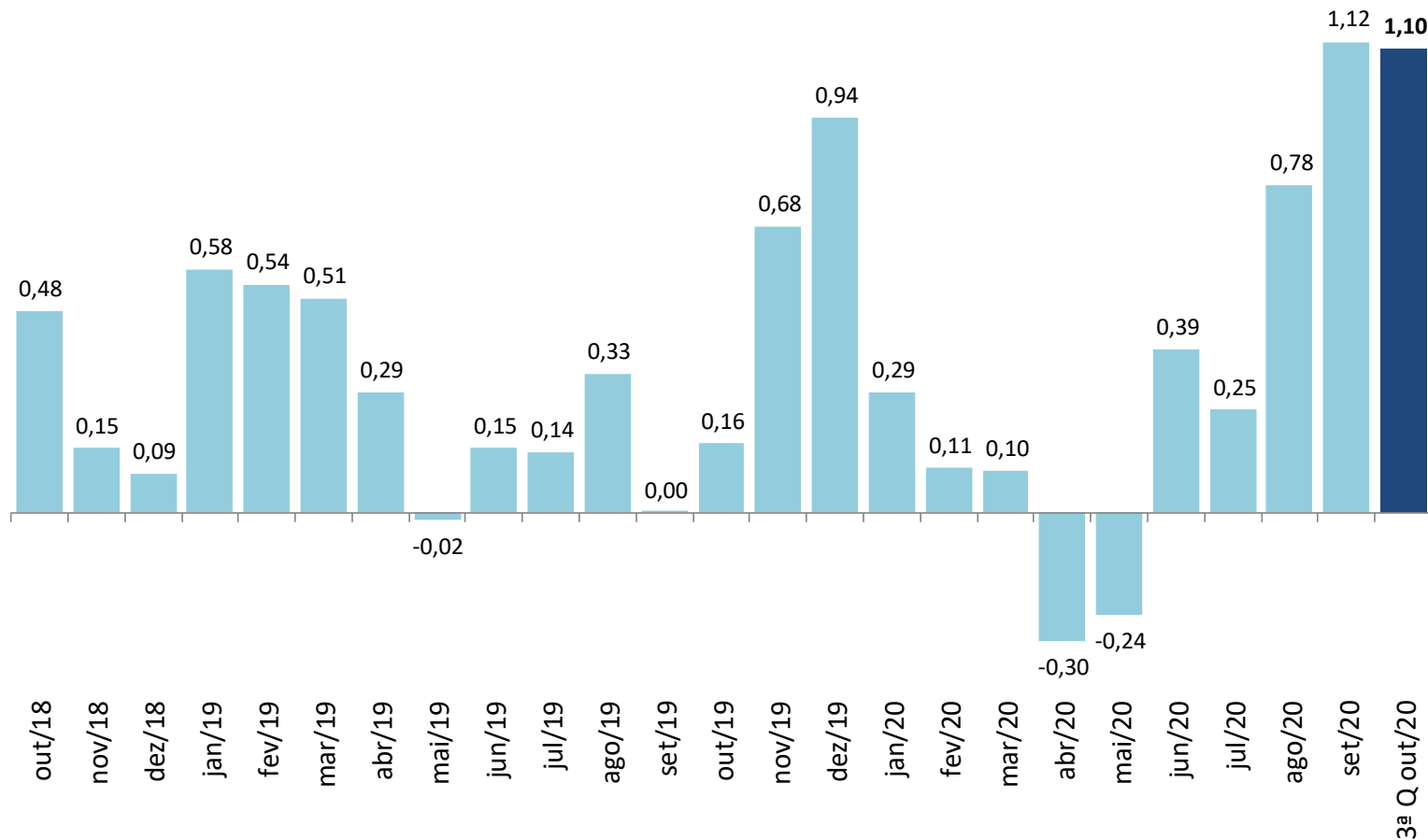
Varição (%) na mesma quadrissemana de anos anteriores



Fonte: Fipe

IPC-Fipe

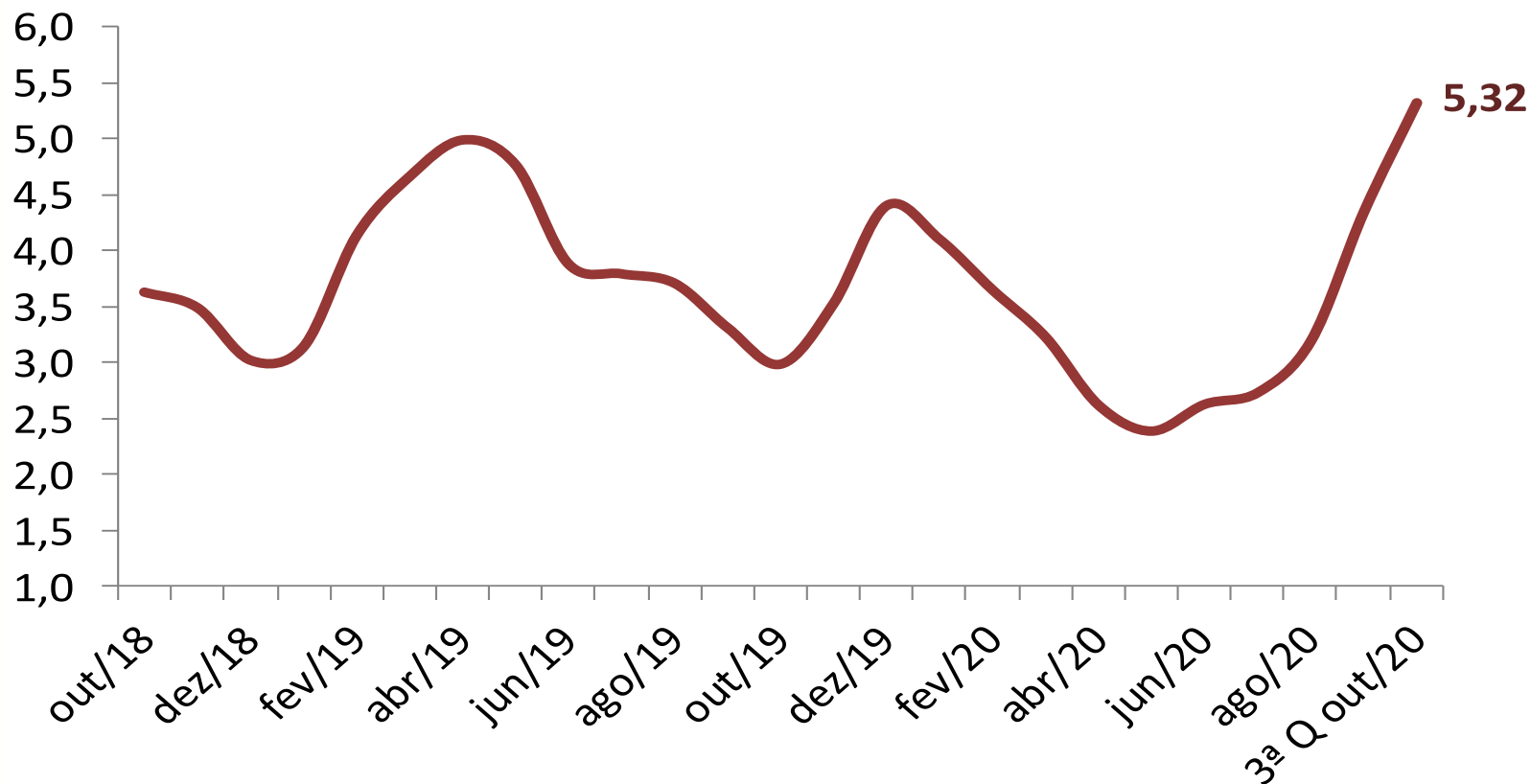
Variação (%) nos últimos 30 dias



Fonte: Fipe

IPC-Fipe

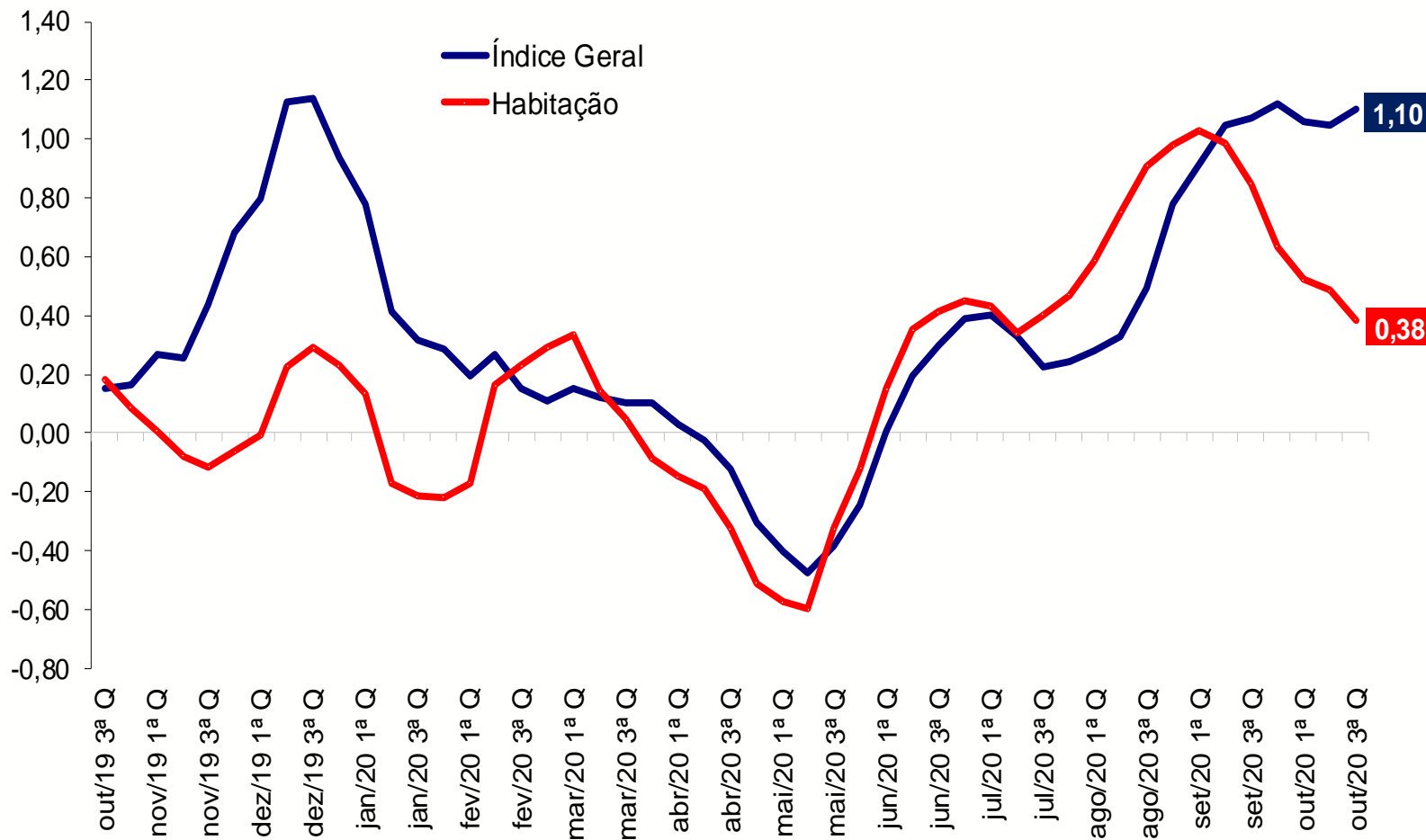
Varição (%) em 12 meses



Fonte: Fipe

IPC-Fipe

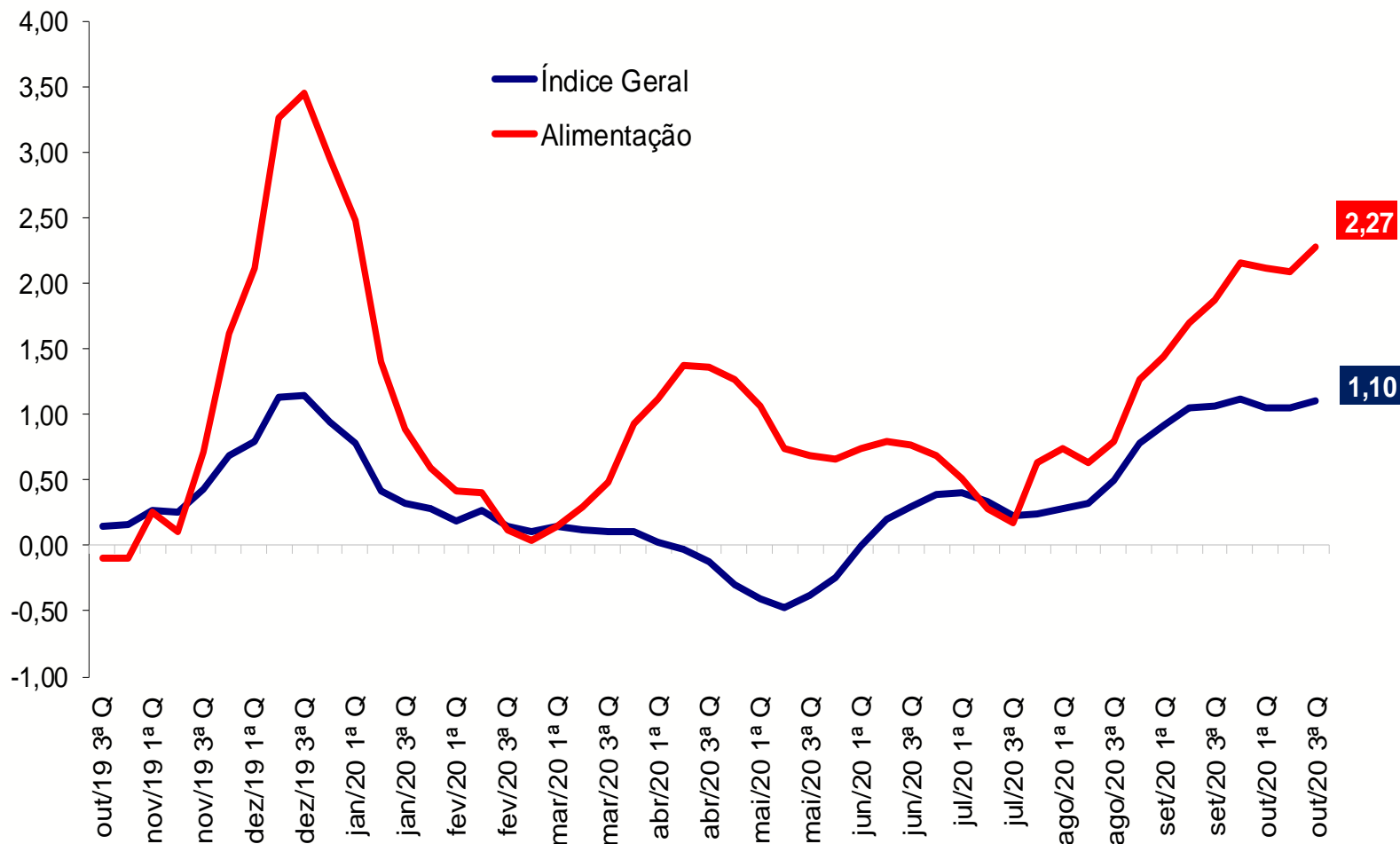
Varição (%) em 30 dias



Fonte: Fipe

IPC-Fipe

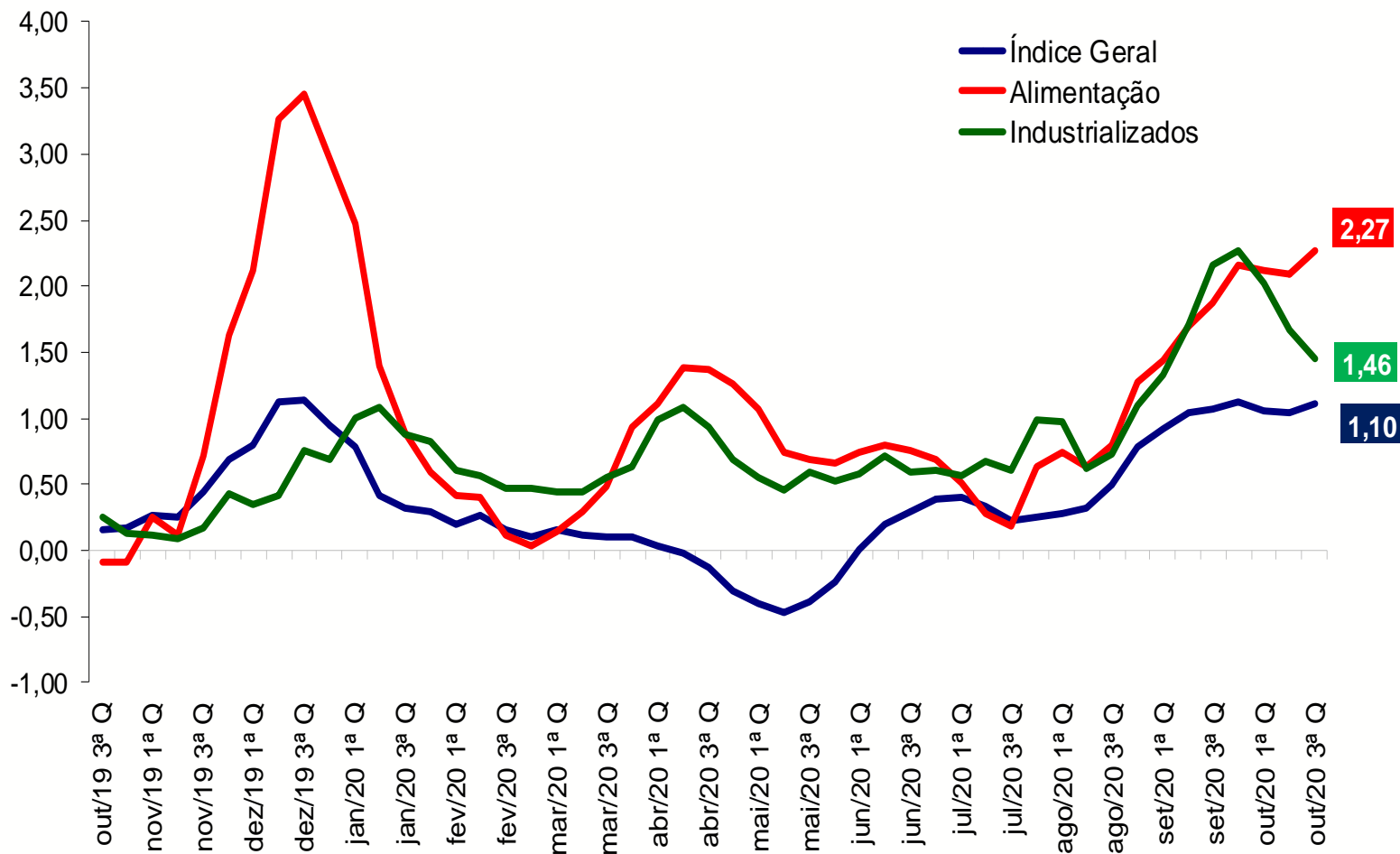
Varição (%) em 30 dias



Fonte: Fipe

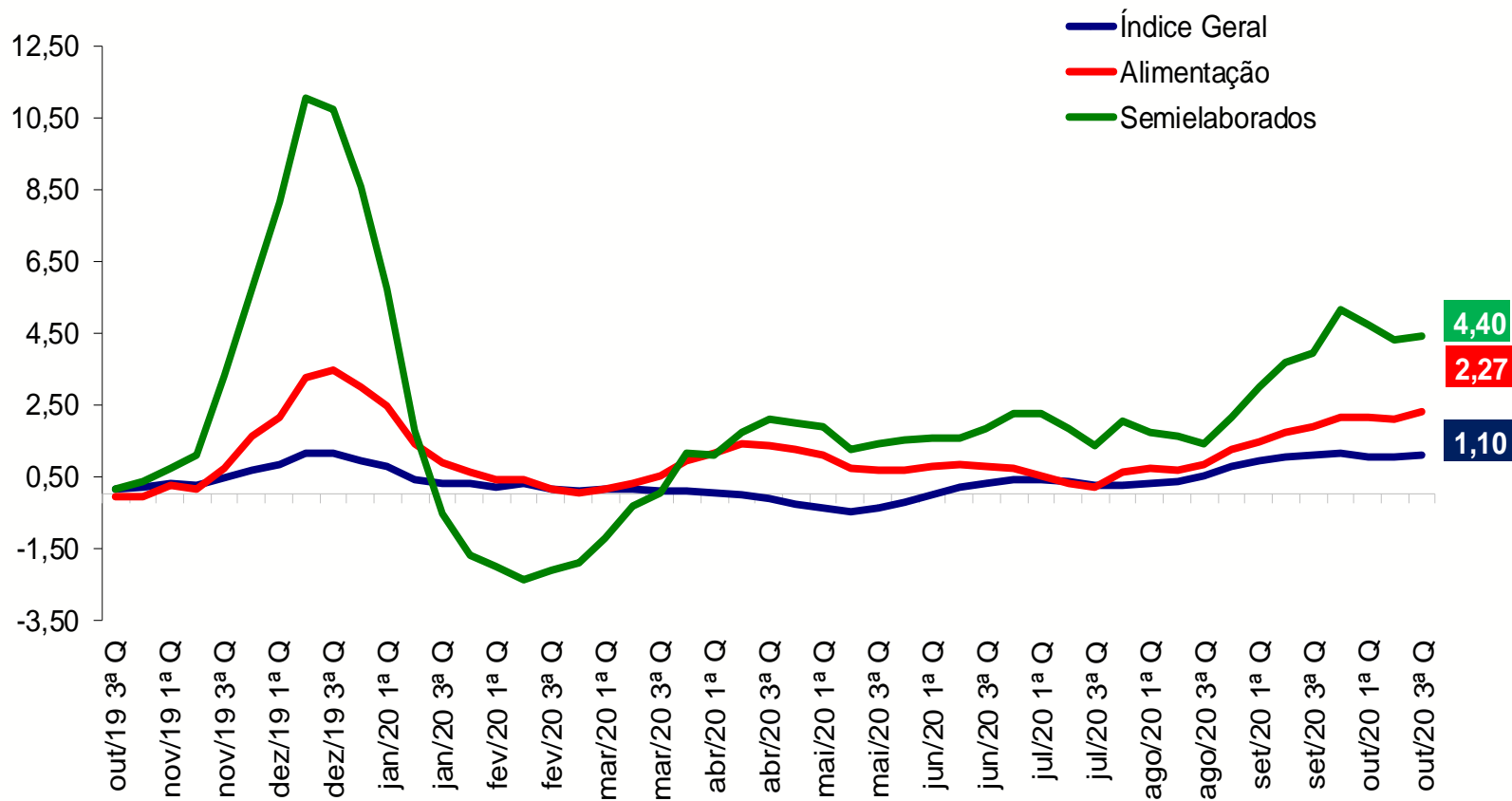
IPC-Fipe

Varição (%) em 30 dias



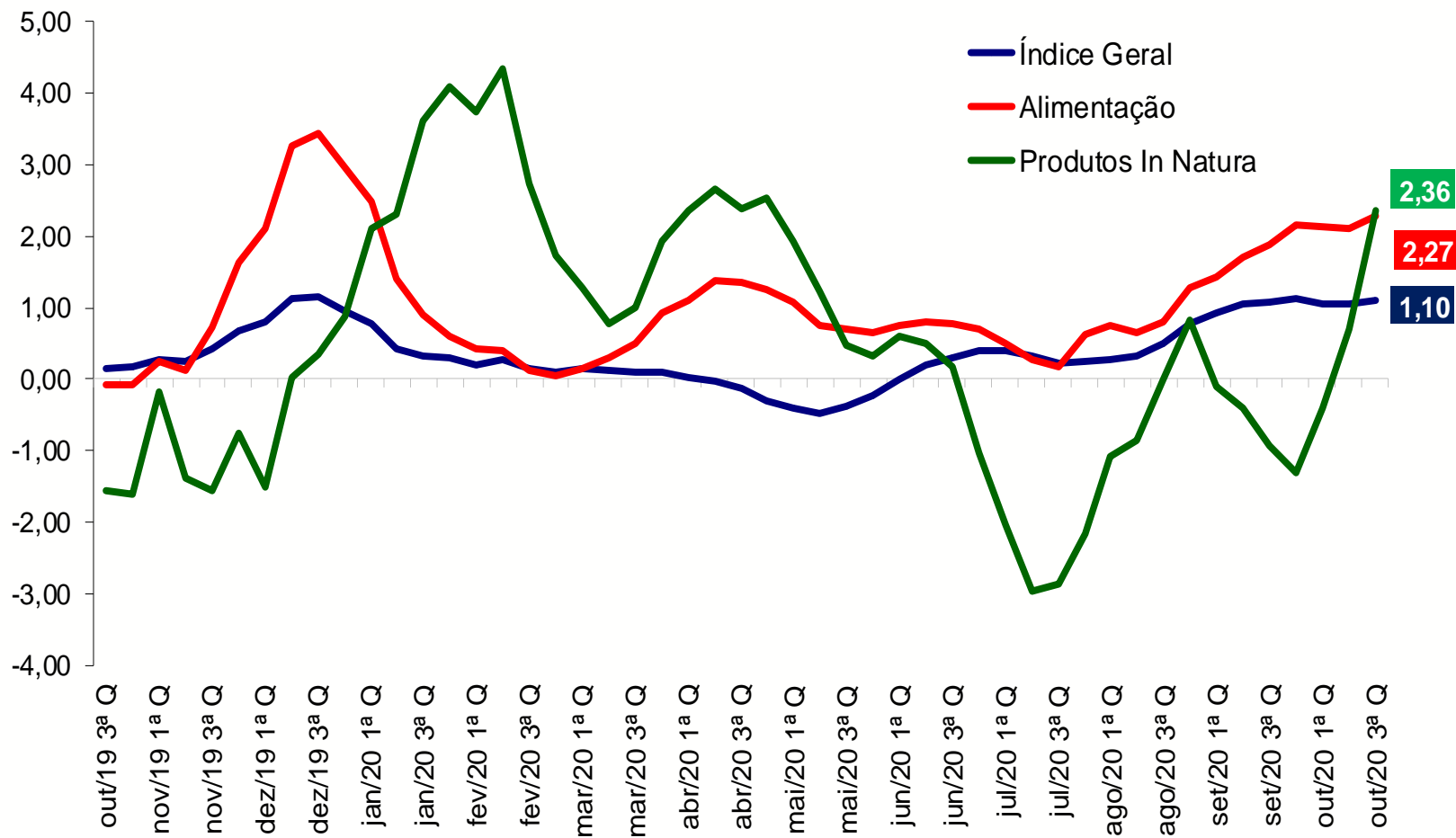
IPC-Fipe

Varição (%) em 30 dias



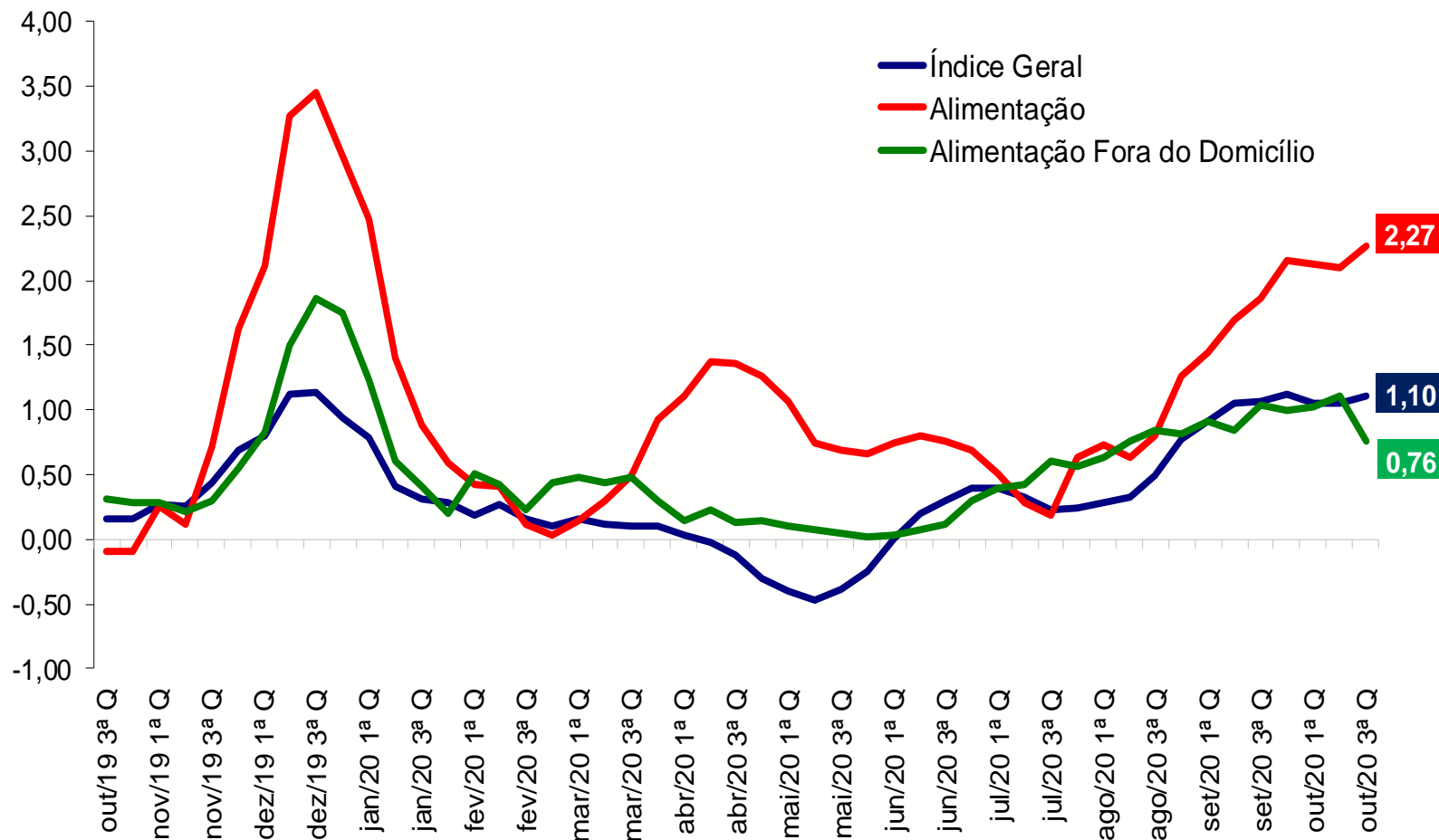
IPC-Fipe

Variação (%) em 30 dias



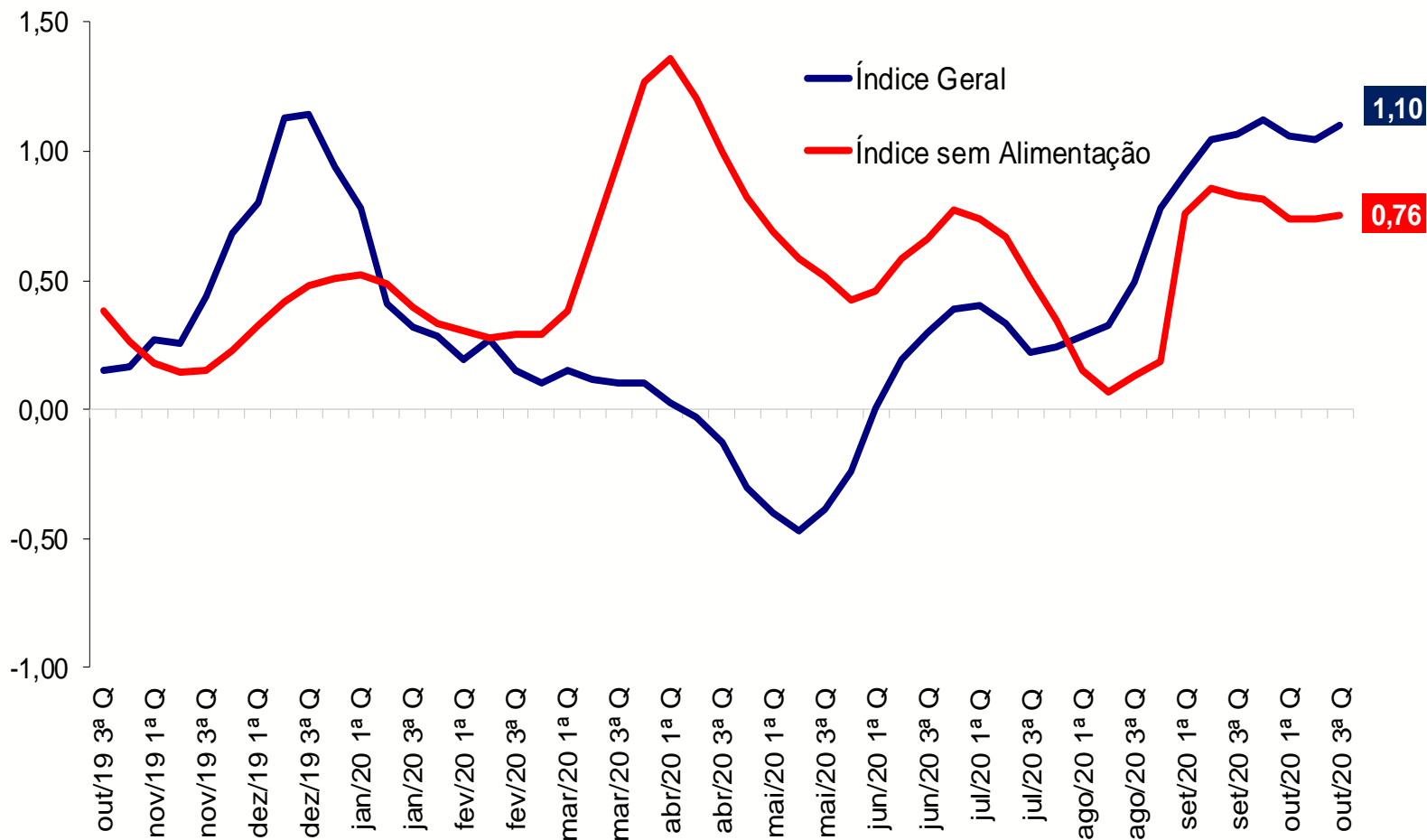
IPC-Fipe

Varição (%) em 30 dias



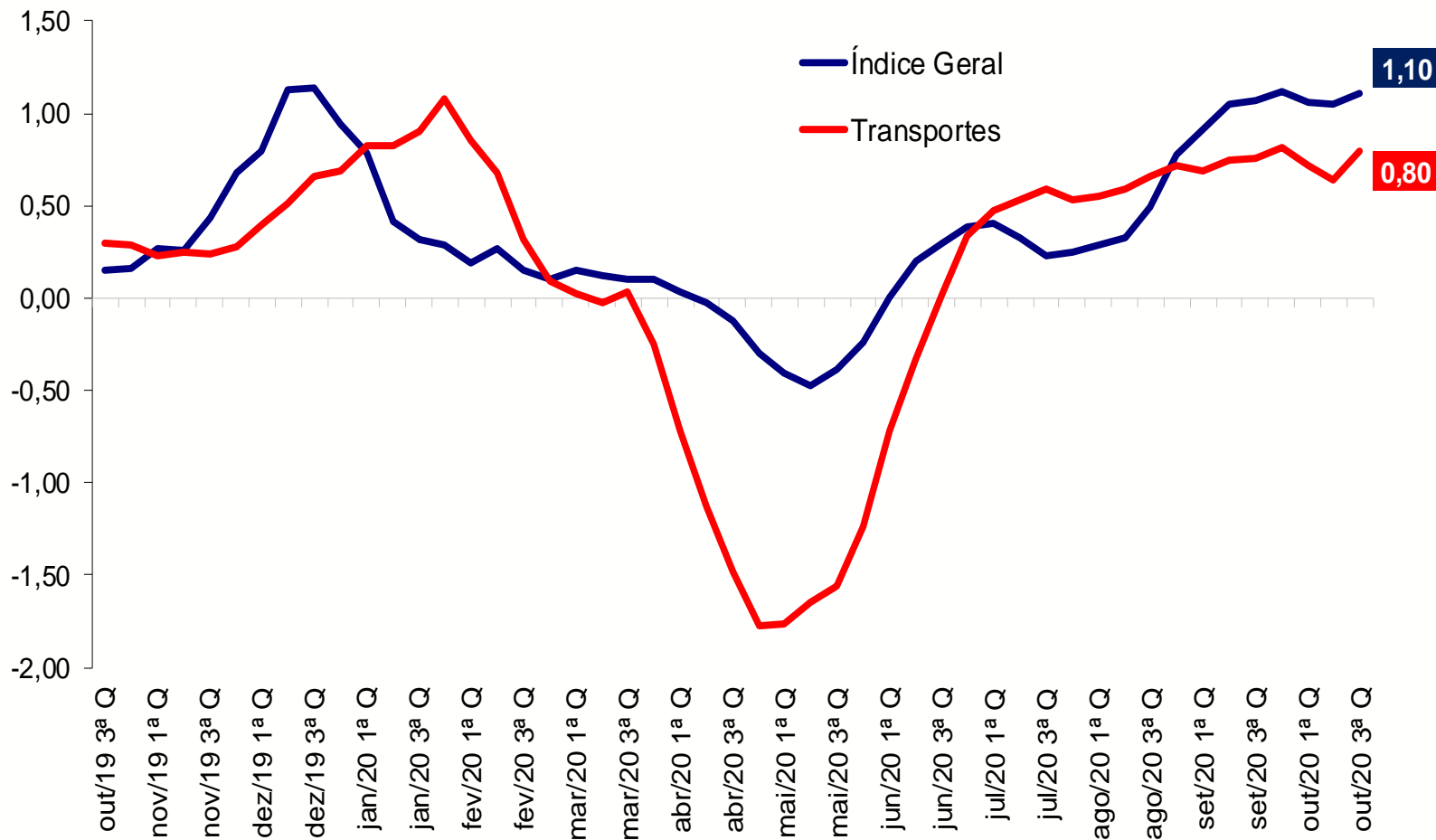
IPC-Fipe

Varição (%) em 30 dias



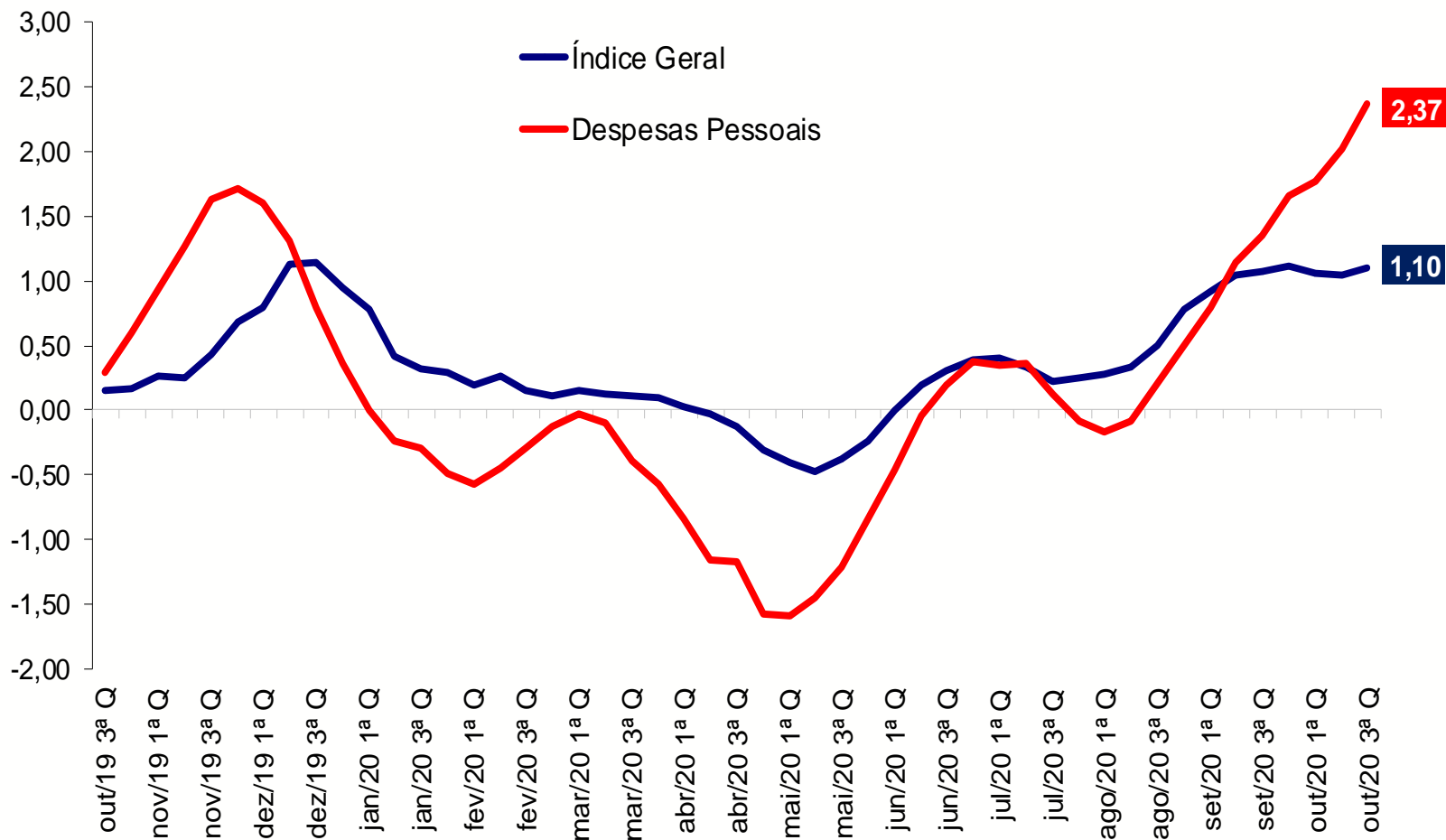
IPC-Fipe

Varição (%) em 30 dias



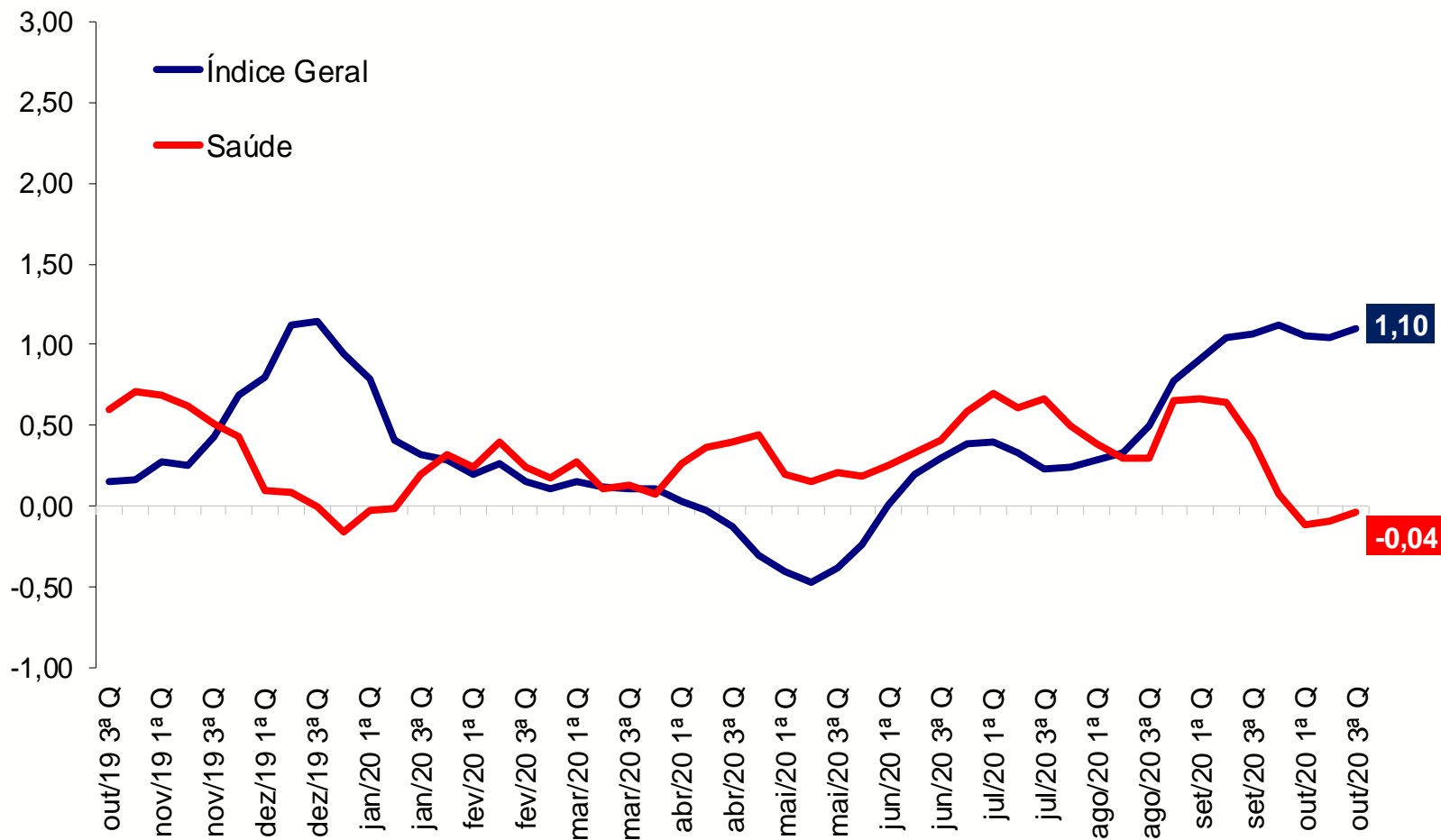
IPC-Fipe

Varição (%) em 30 dias



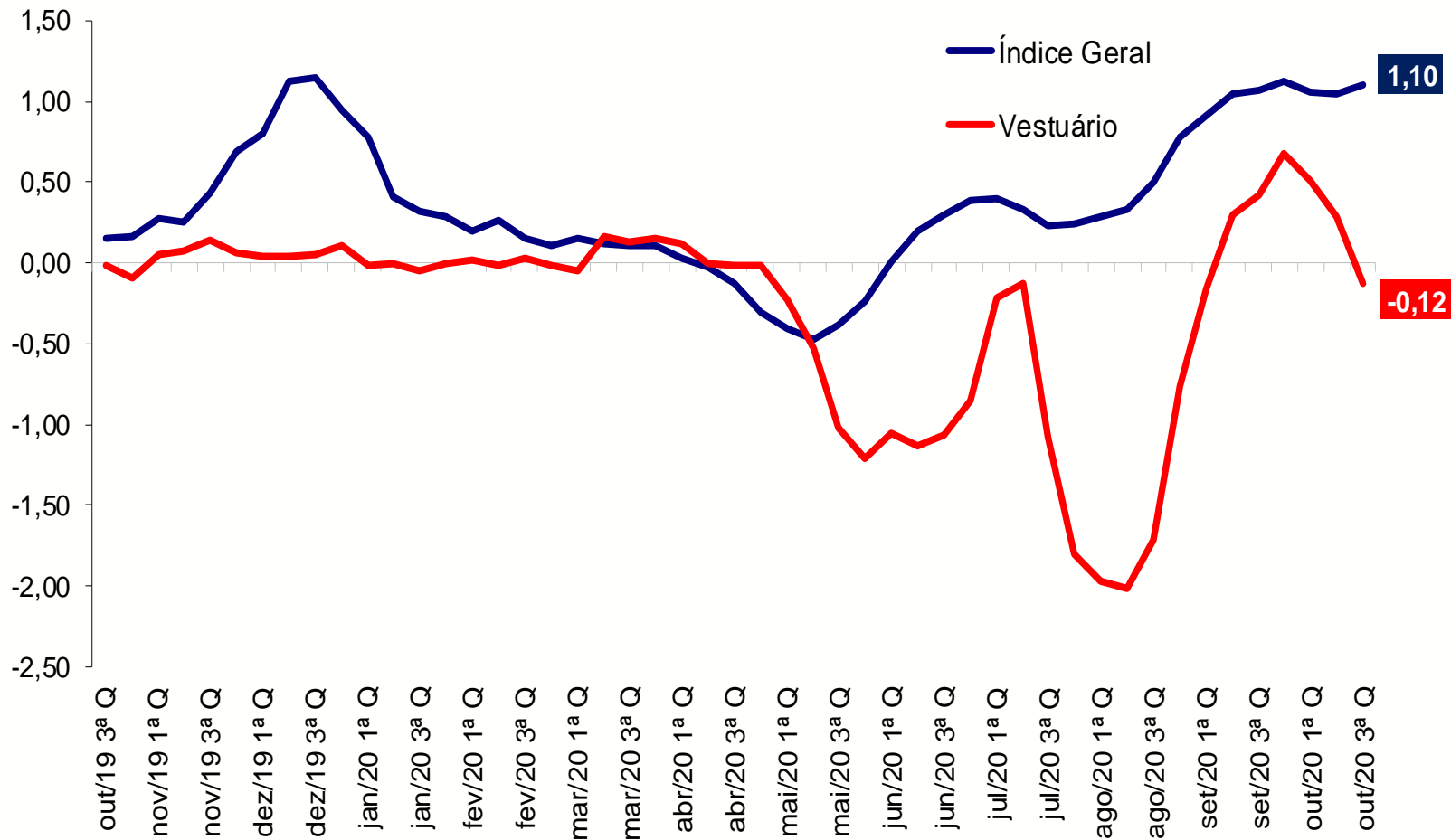
IPC-Fipe

Varição (%) em 30 dias



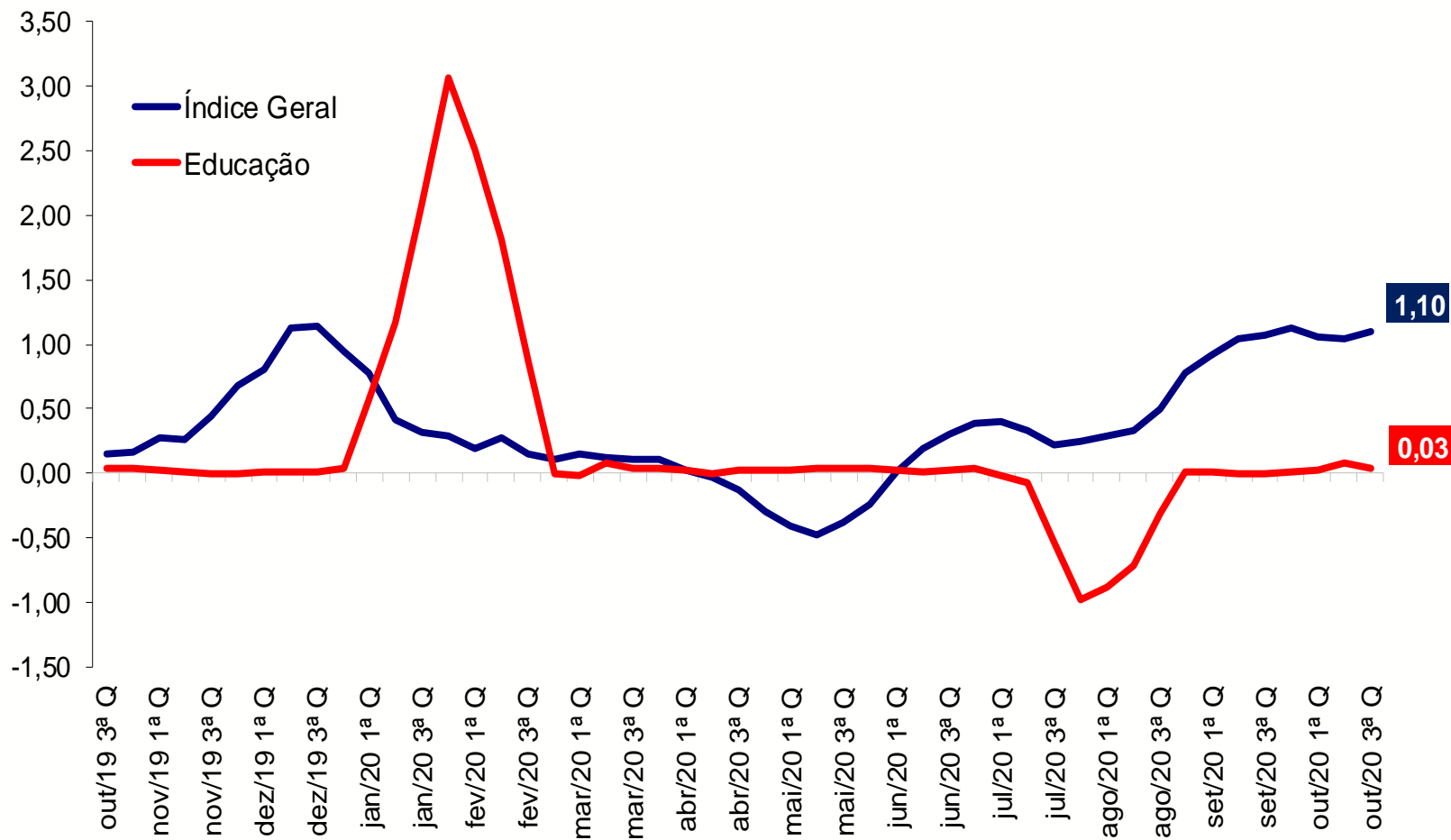
IPC-Fipe

Varição (%) em 30 dias



IPC-Fipe

Varição (%) em 30 dias



Fonte: Fipe



Ministério da Economia

Para maiores informações acesse o site da Secretaria de Política Econômica:

www.spe.fazenda.gov.br



Secretaria
de Política
Econômica

Secretaria Especial
de Fazenda

Ministério
da Economia