



MINISTÉRIO DA ECONOMIA

IPC-Fipe (1^a quadrissemana)

Outubro

9 de outubro de 2020

Os informativos econômicos da Secretaria de Política Econômica (SPE) são elaborados a partir de dados de conhecimento público, cujas fontes primárias são instituições autônomas, públicas ou privadas. O objetivo é organizar informações de conhecimento público para ampliar o entendimento sobre a economia brasileira. O conteúdo deste material é meramente informativo, não possuindo caráter prospectivo, nem delimitando as ações de política econômica adotadas pelo Ministério da Economia



Secretaria
de Política
Econômica

Secretaria Especial
de Fazenda

Ministério
da Economia

Comparação: 1ª quadrimestre de outubro/20 com 4ª quadrimestre de setembro/2020:

- Segundo a Fipe, a inflação na cidade de São Paulo ficou em 1,06% na 1ª Quadrimestre de outubro, ante 1,12% na 4ª Quadrimestre de setembro e 0,91% na 1ª Quadrimestre de setembro.
- Na comparação com o resultado do IPC-Fipe da quadrimestre anterior 5 grupos mostram desaceleração: **Habitação** (de 0,64% para 0,52%); **Alimentação** (de 2,15% para 2,12%); **Transportes** (de 0,82% para 0,72%); **Saúde** (de 0,07% para -0,11%); e **Vestuário** (de 0,67% para 0,51%);
- Os movimentos de aceleração foram registrados em 2 grupos: **Despesas Pessoais** (de 1,66% para 1,78%); e Educação (de 0,01% para 0,03%);
- Excluindo o grupo **Alimentação**, a inflação recuou de 0,81% para 0,74%.

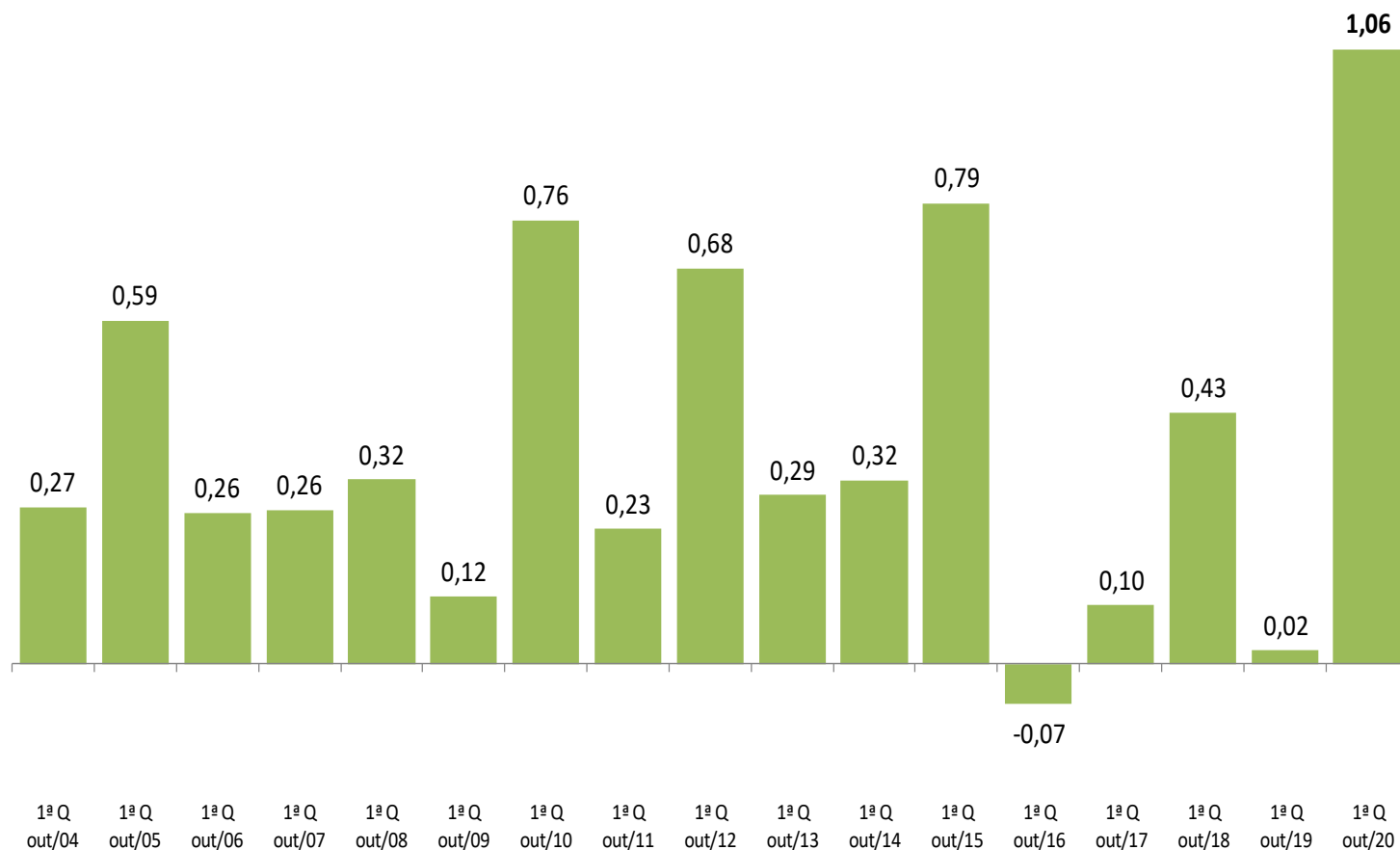
Varição Quadrissemanal do IPC-FIPE

Varição (%)

	1 ^a Quadrissemana de setembro	2 ^a Quadrissemana de setembro	3 ^a Quadrissemana de setembro	4 ^a Quadrissemana de setembro	1 ^a Quadrissemana de outubro
0. Índice Geral	0,91	1,05	1,07	1,12	1,06
I. Habitação	1,03	0,98	0,85	0,64	0,52
II. Alimentação	1,44	1,70	1,87	2,15	2,12
III. Transportes	0,69	0,75	0,75	0,82	0,72
IV. Despesas Pessoais	0,80	1,15	1,35	1,66	1,78
V. Saúde	0,67	0,64	0,41	0,07	-0,11
VI. Vestuário	-0,16	0,29	0,42	0,67	0,51
VII. Educação	0,01	0,00	0,00	0,01	0,03

IPC-Fipe

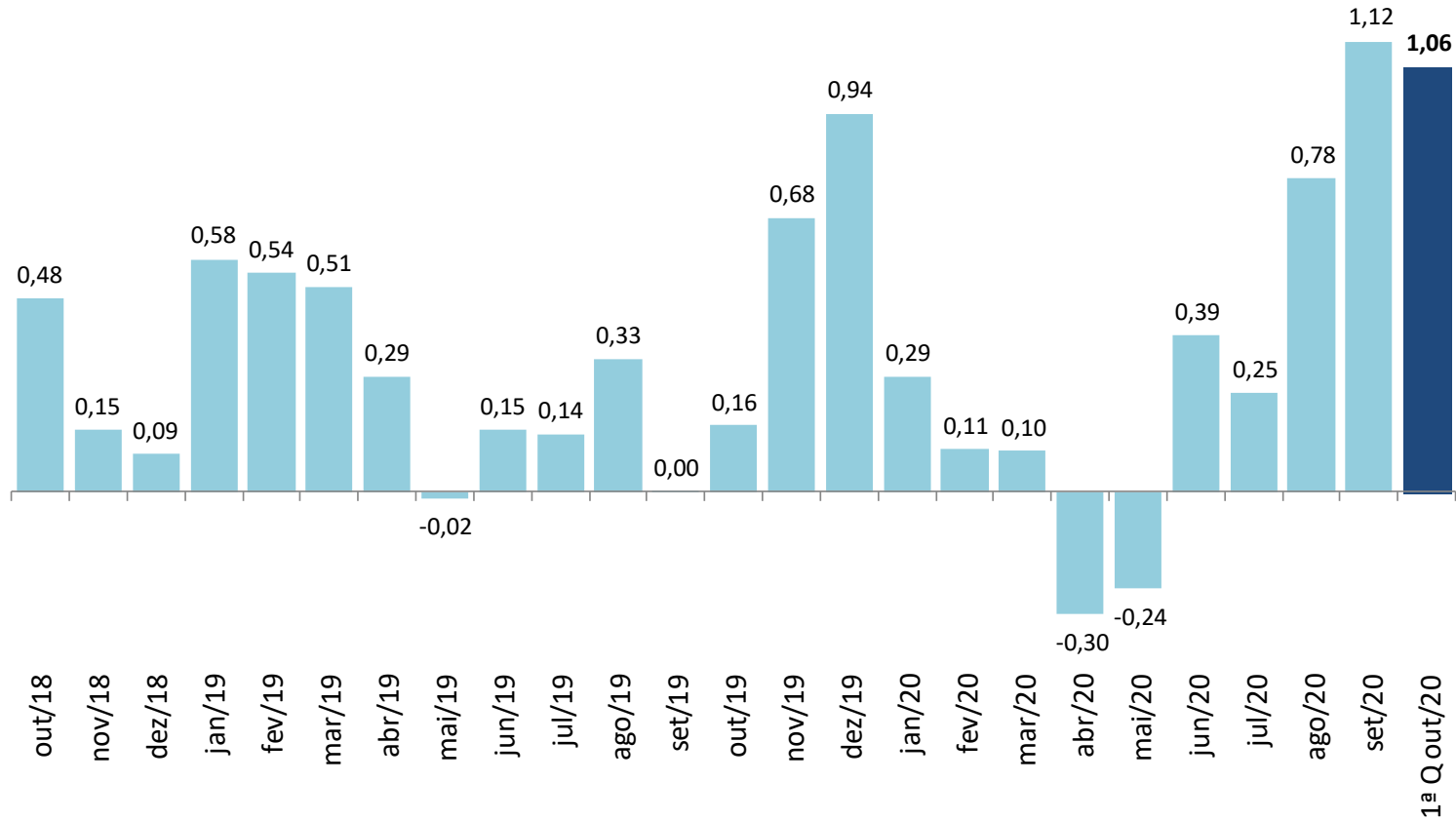
Varição (%) na mesma quadrissemana de anos anteriores



Fonte: Fipe

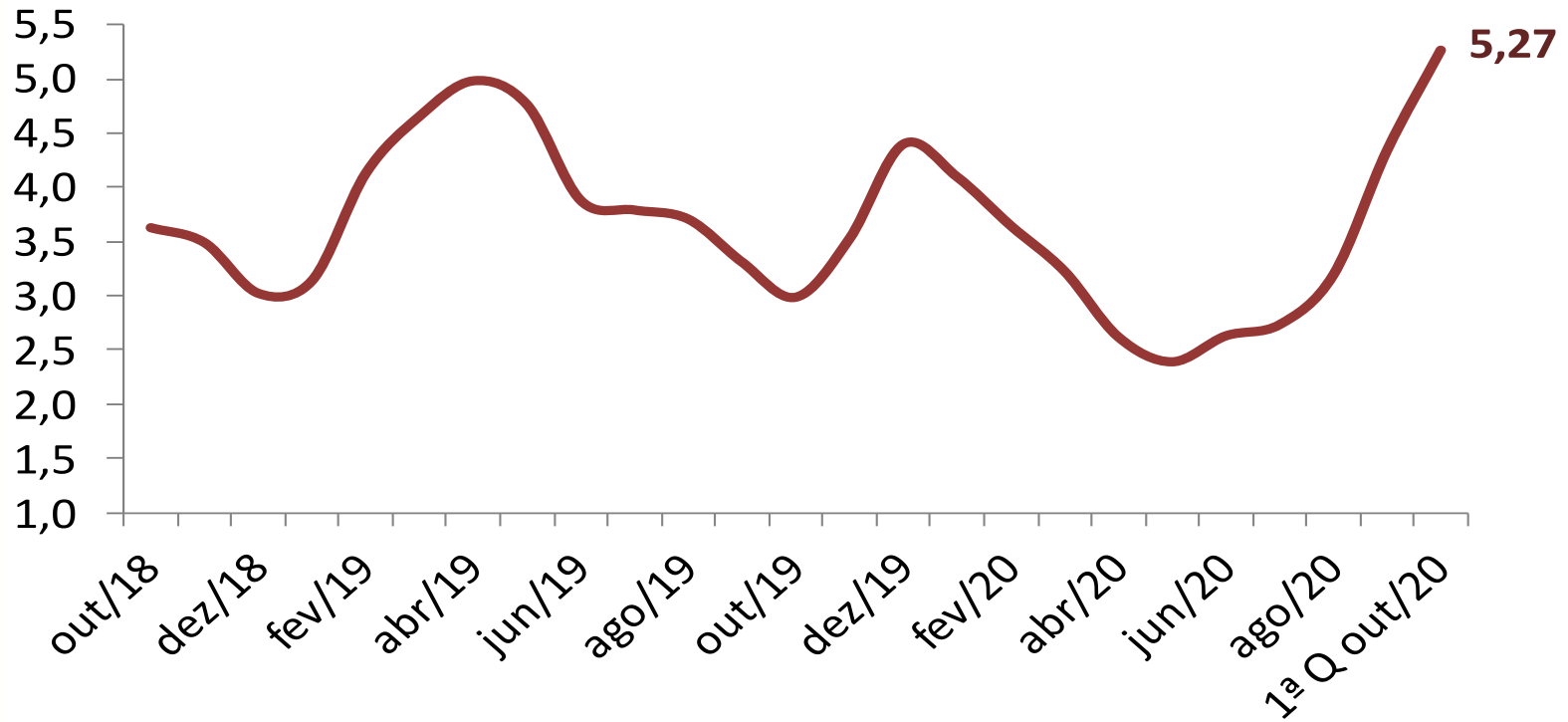
IPC-Fipe

Varição (%) nos últimos 30 dias



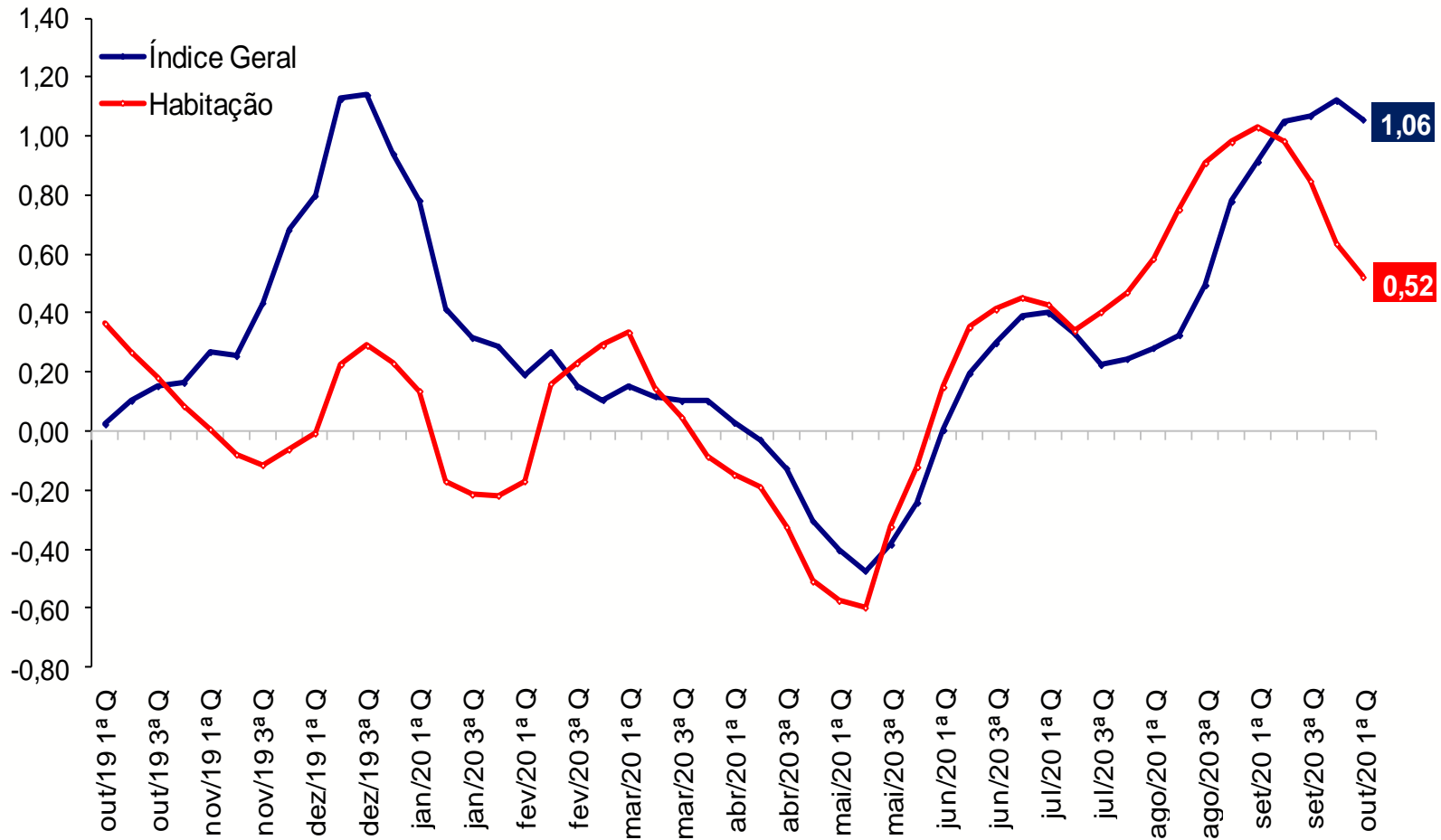
IPC-Fipe

Varição (%) em 12 meses



IPC-Fipe

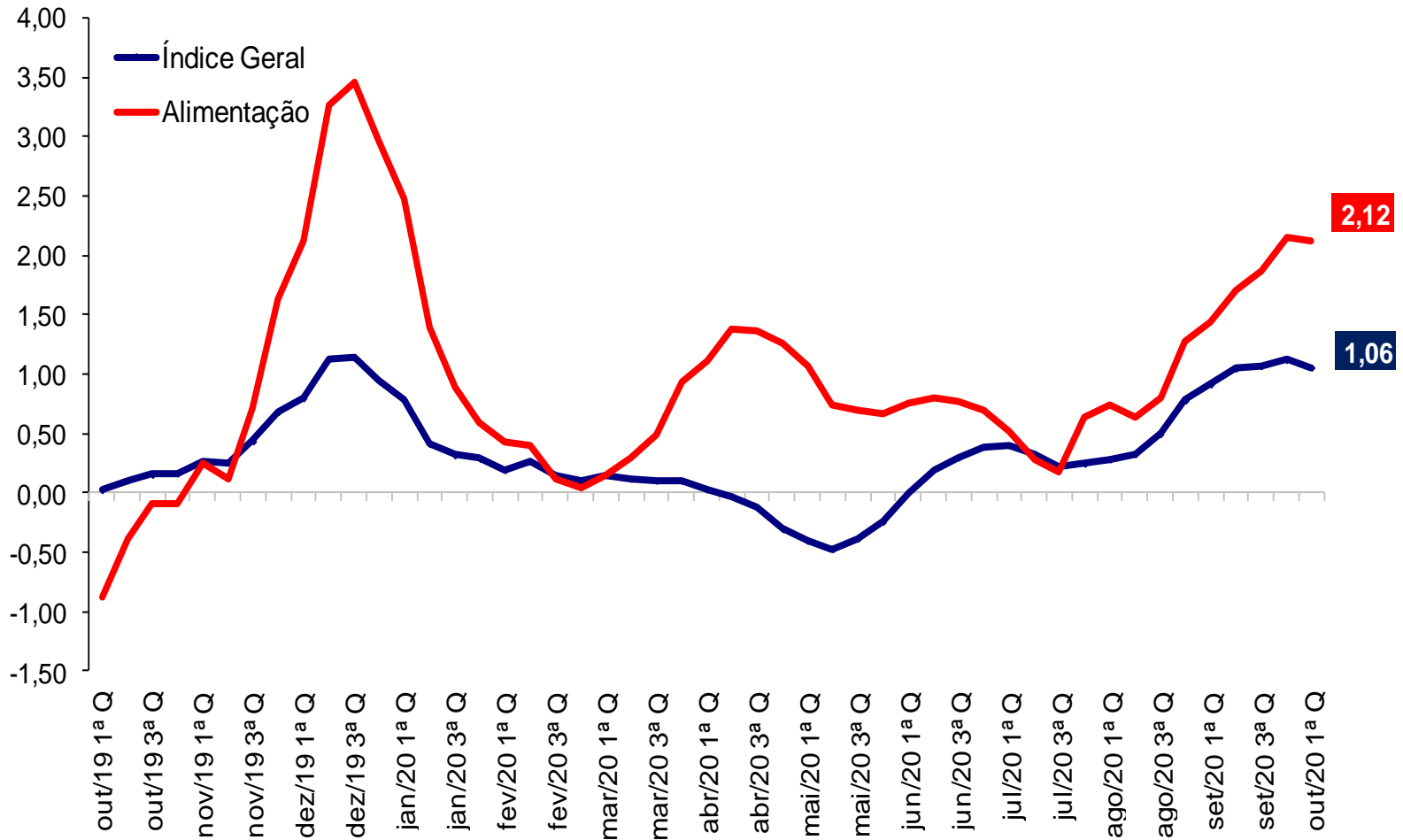
Varição (%) em 30 dias



Fonte: Fipe

IPC-Fipe

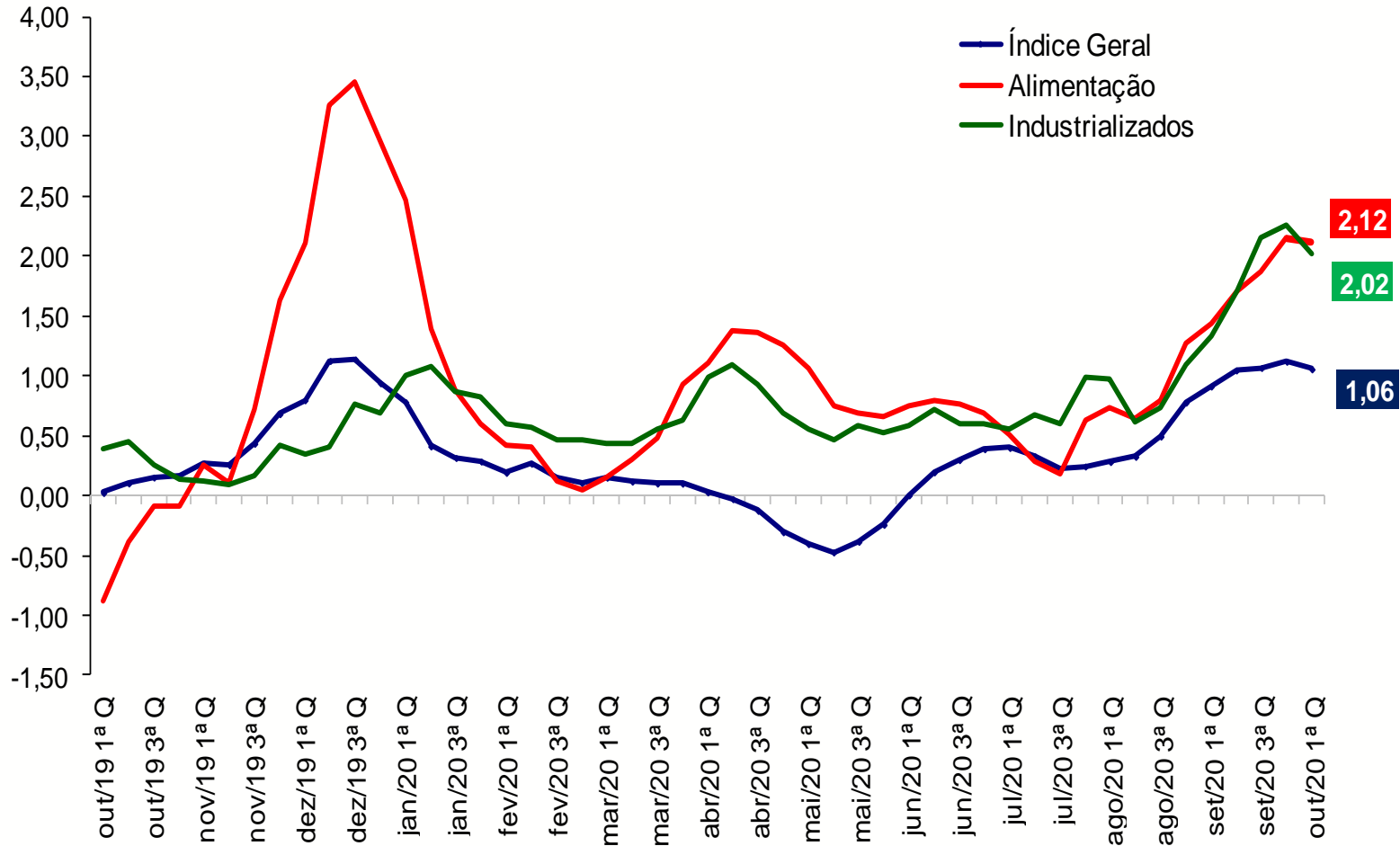
Varição (%) em 30 dias



Fonte: Fipe

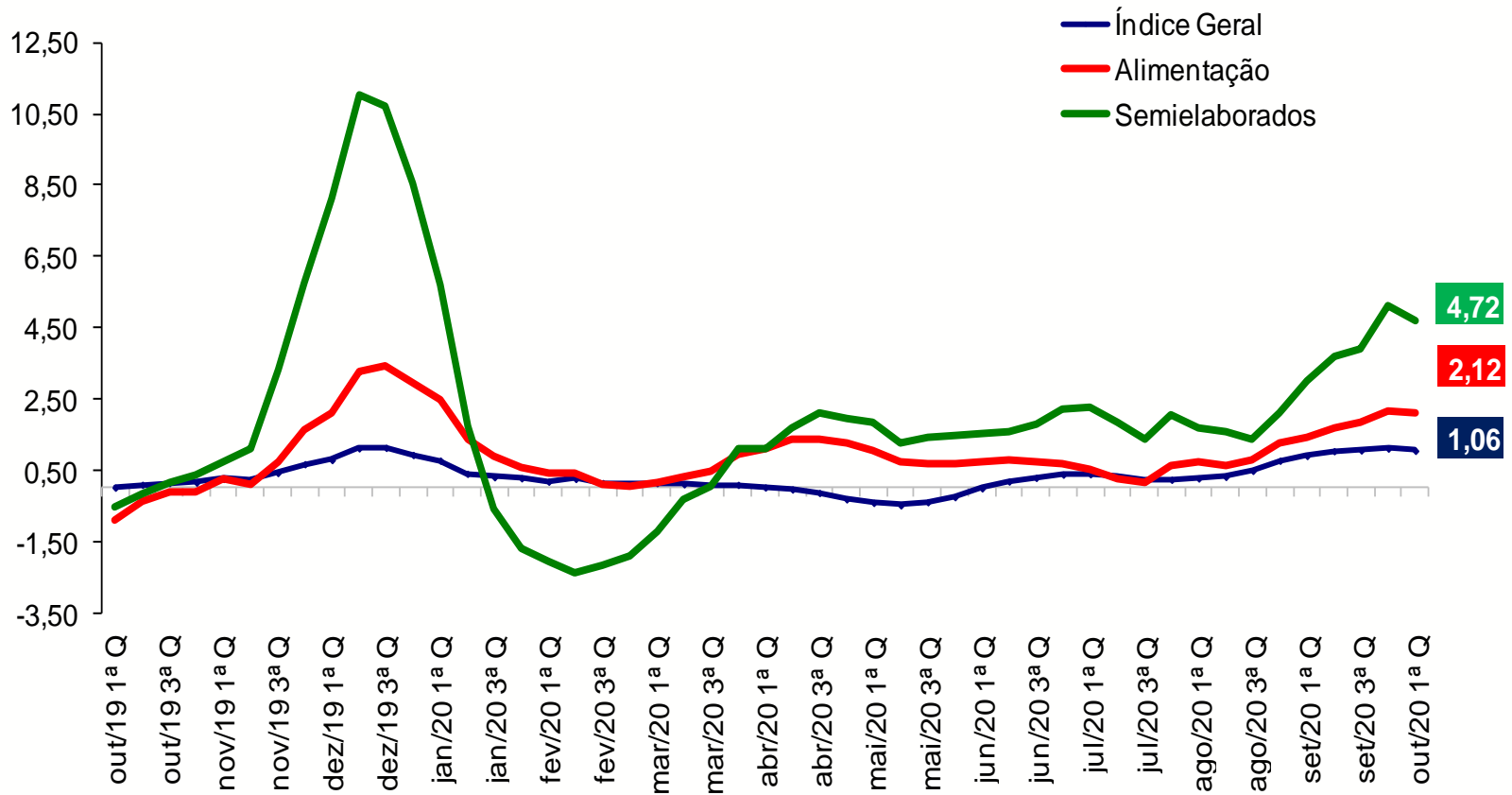
IPC-Fipe

Varição (%) em 30 dias



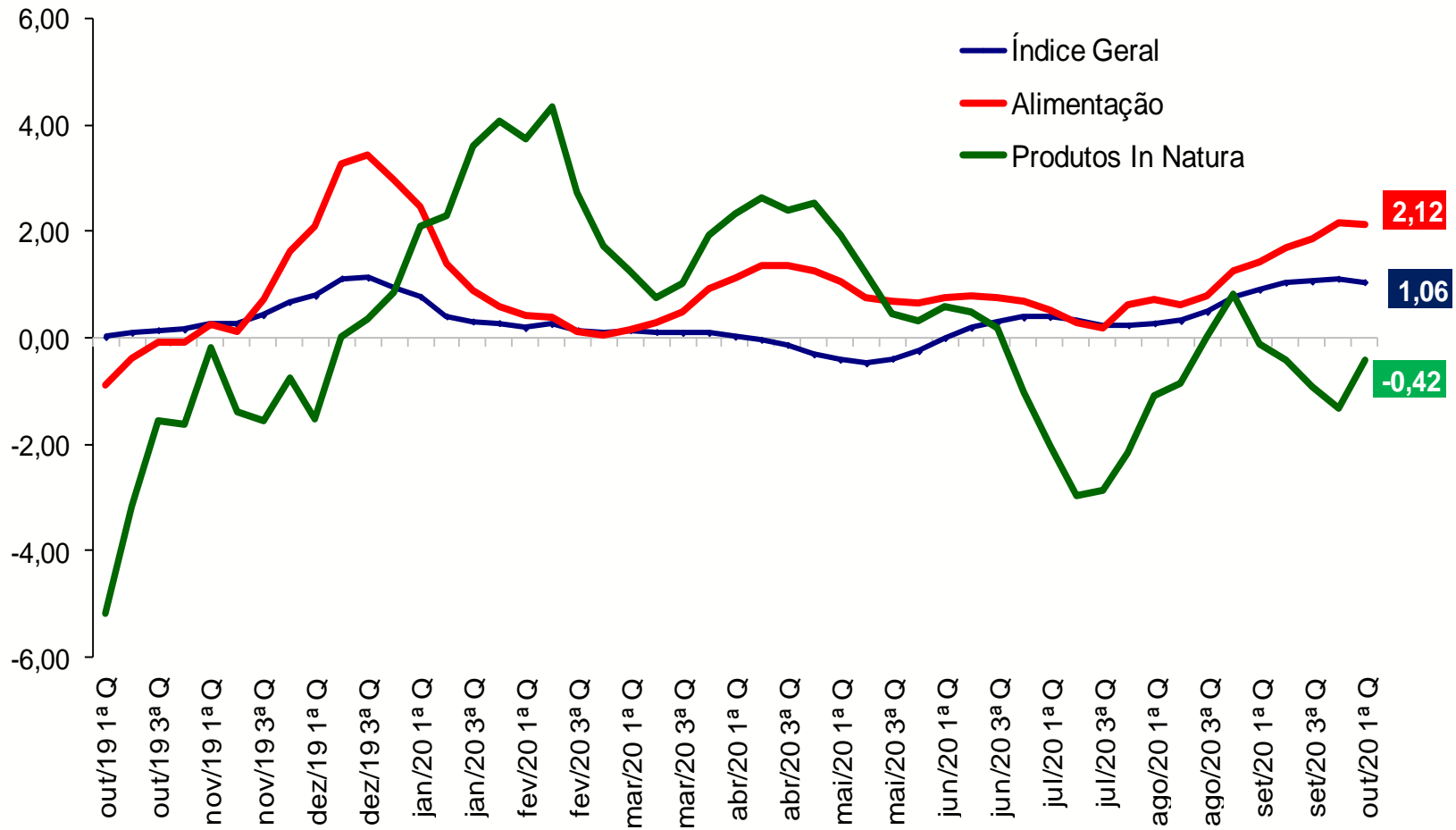
IPC-Fipe

Varição (%) em 30 dias



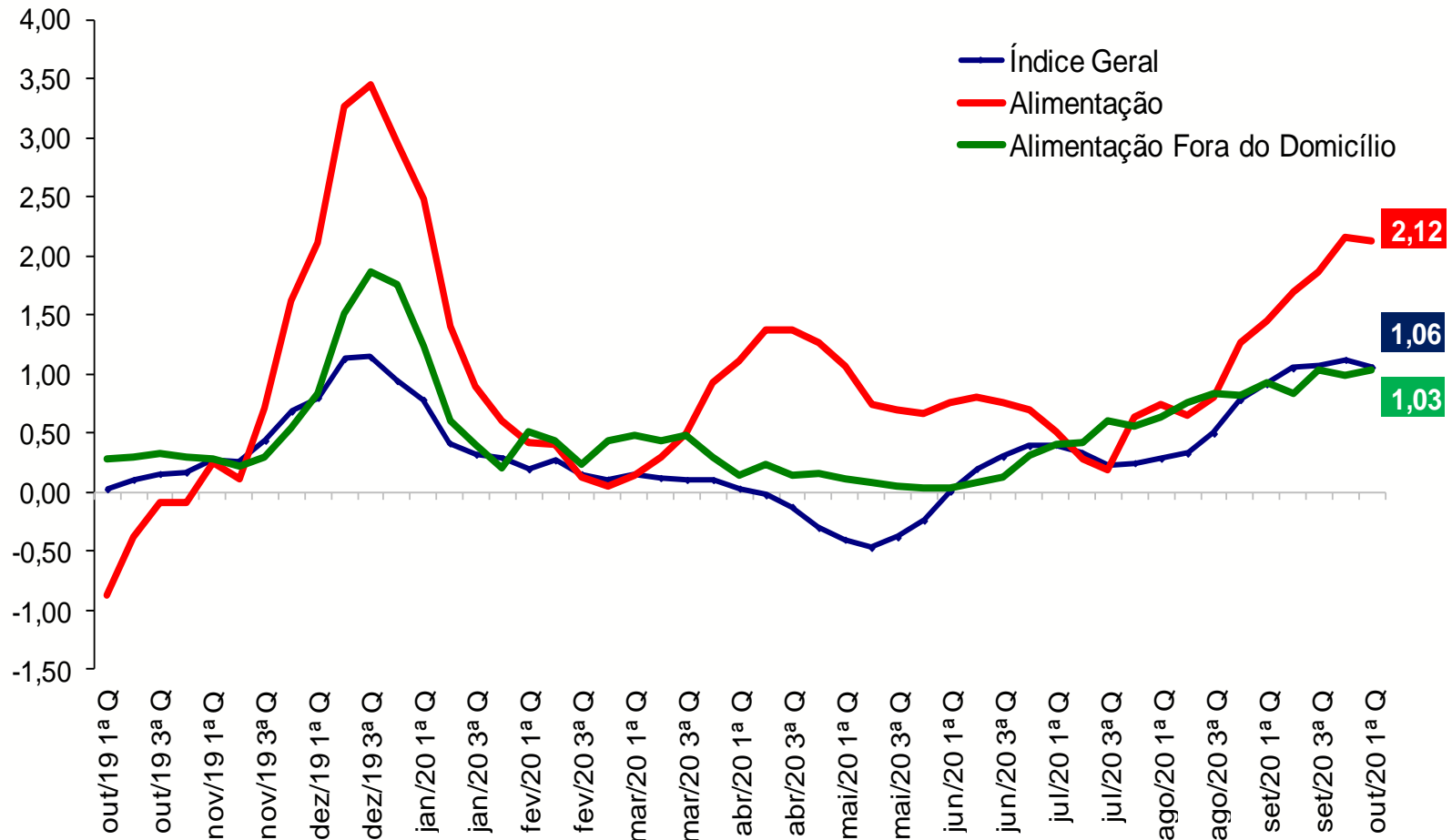
IPC-Fipe

Varição (%) em 30 dias



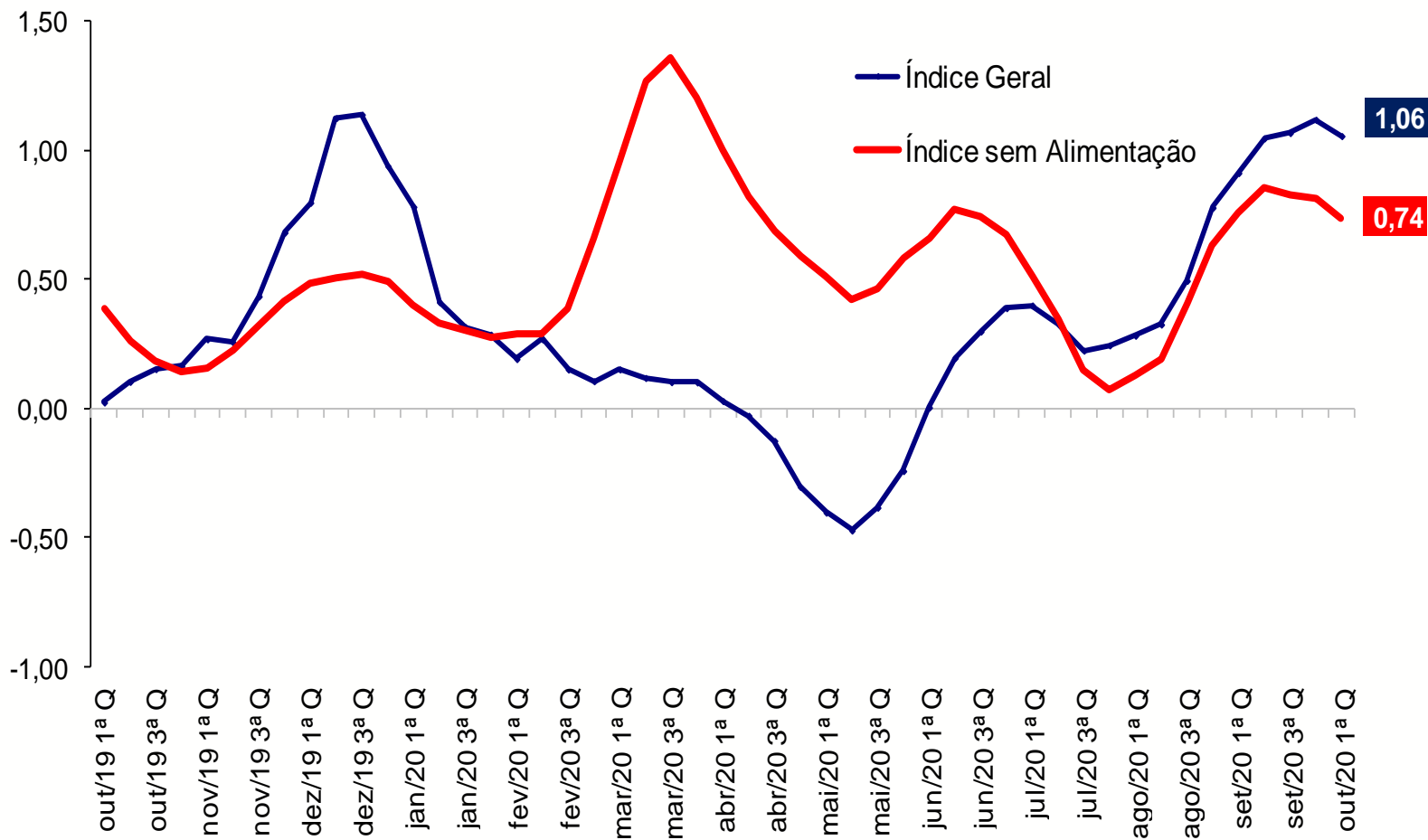
IPC-Fipe

Varição (%) em 30 dias



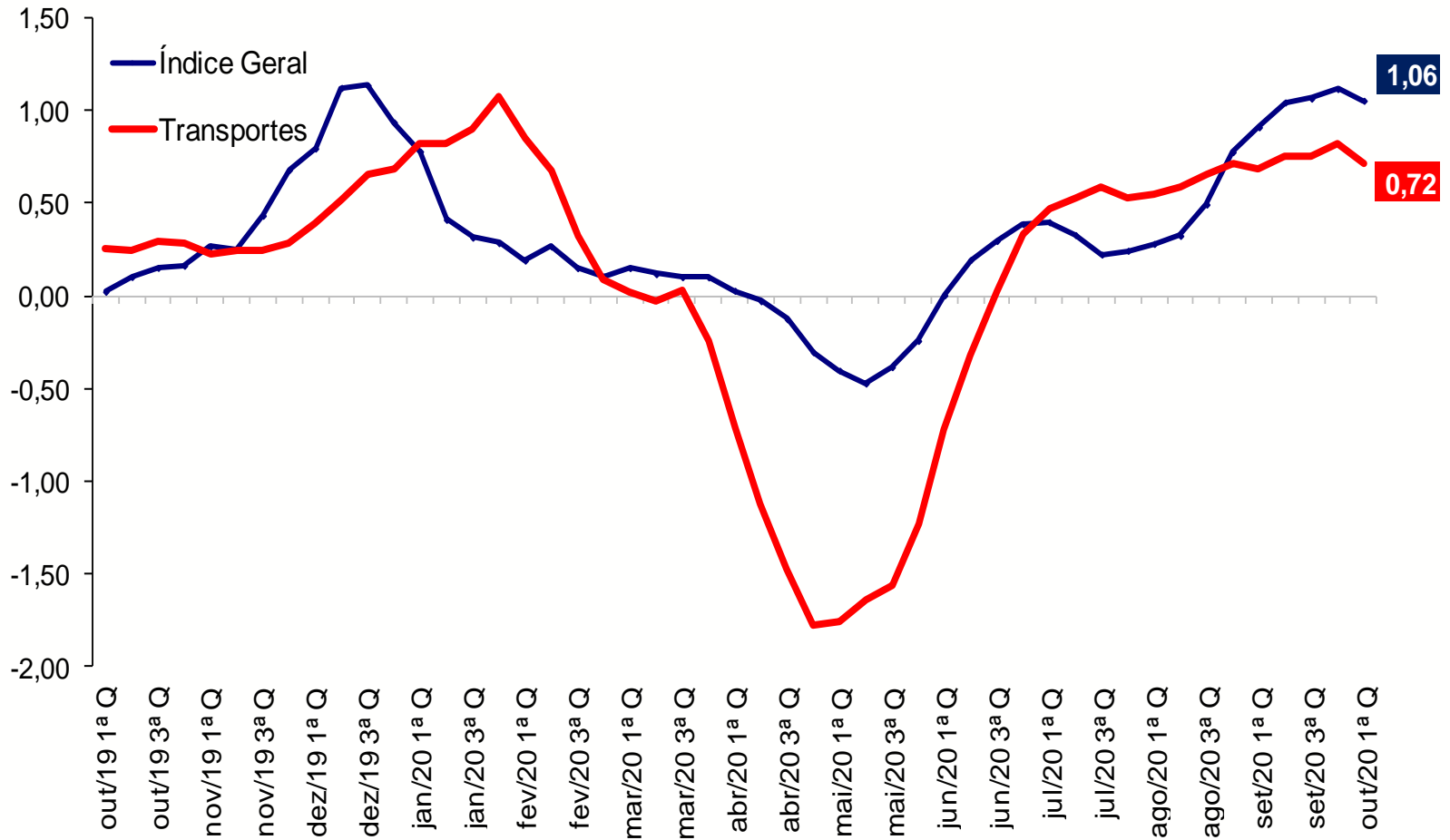
IPC-Fipe

Varição (%) em 30 dias



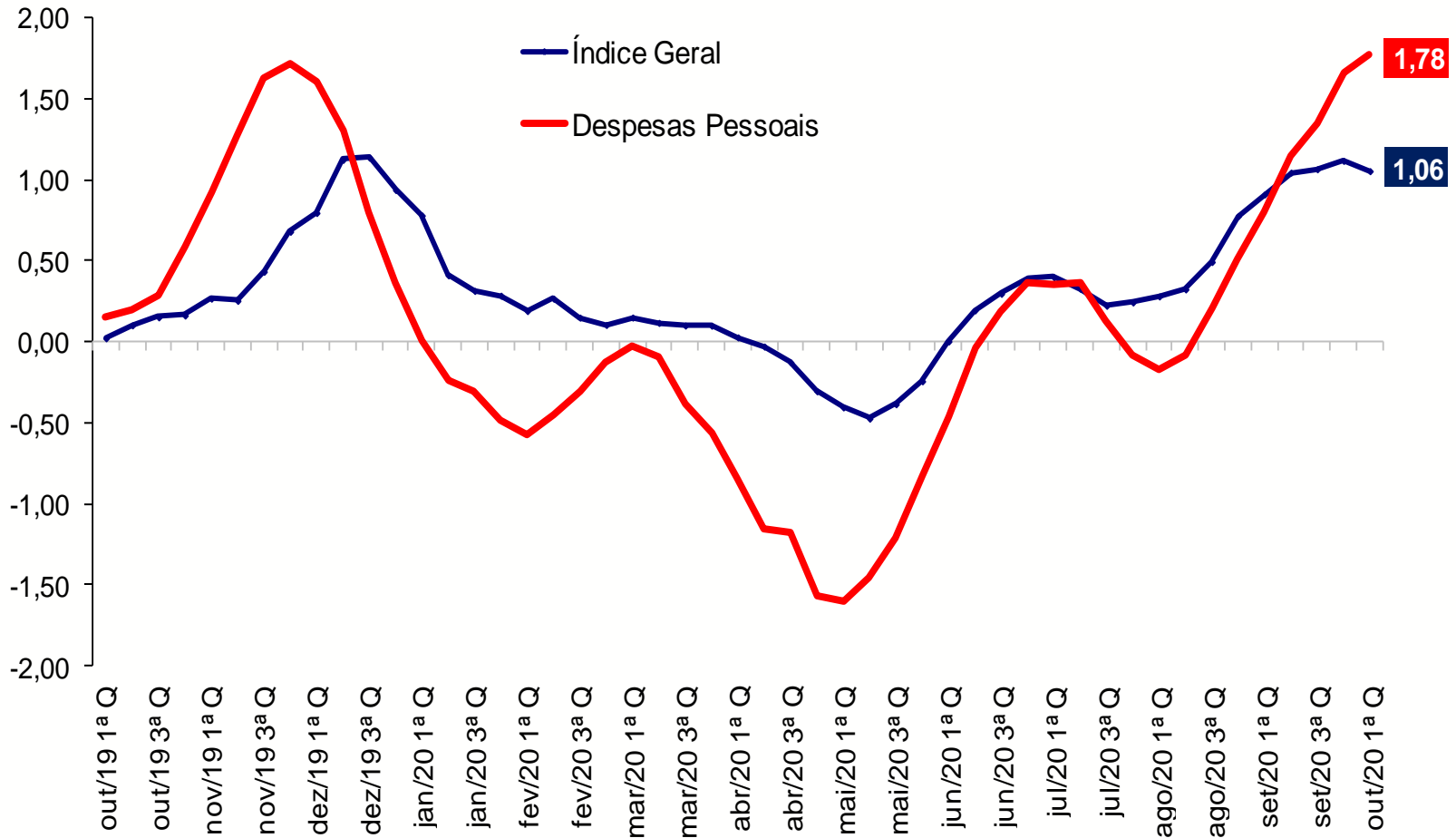
IPC-Fipe

Varição (%) em 30 dias



IPC-Fipe

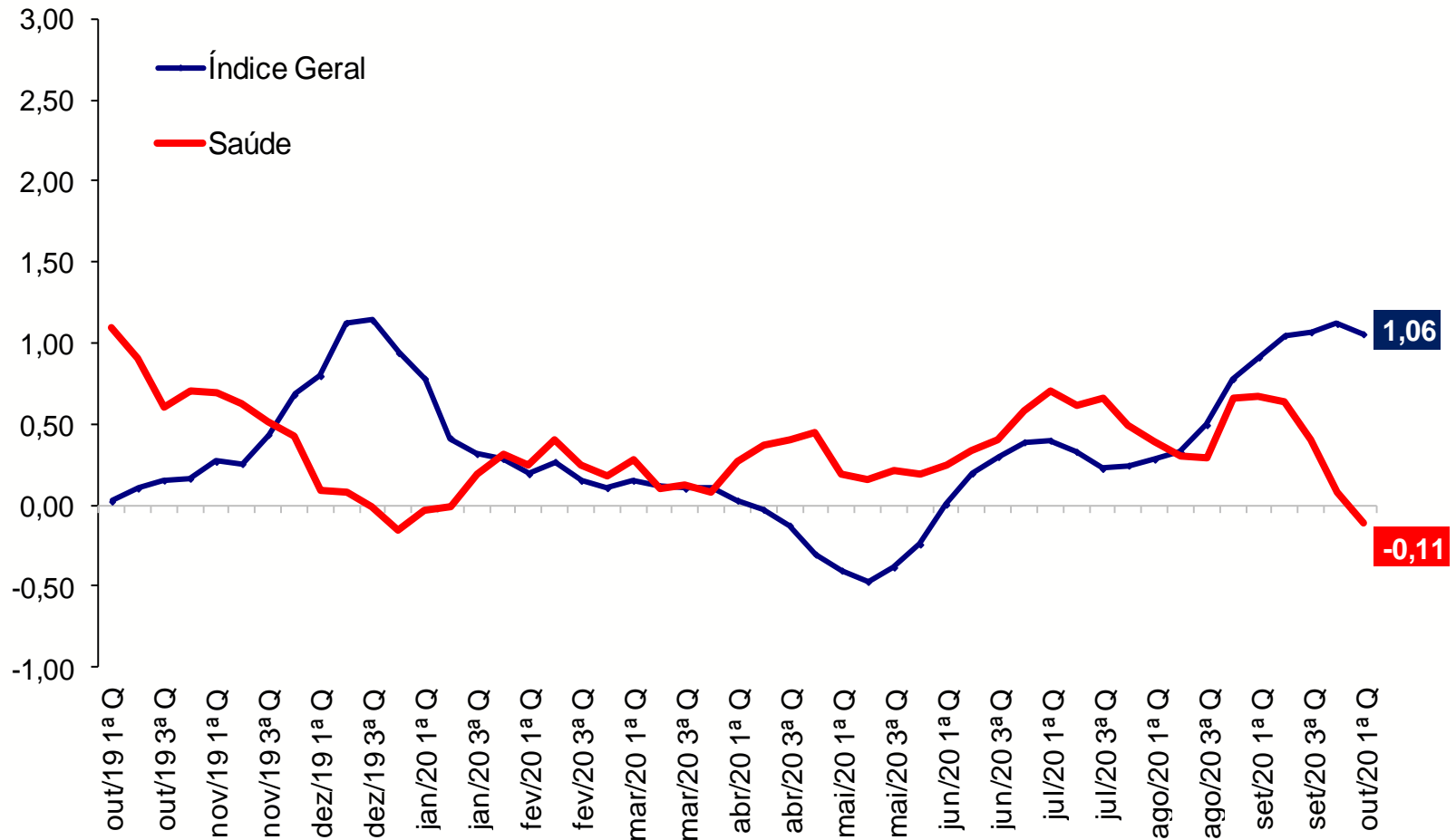
Varição (%) em 30 dias



Fonte: Fipe

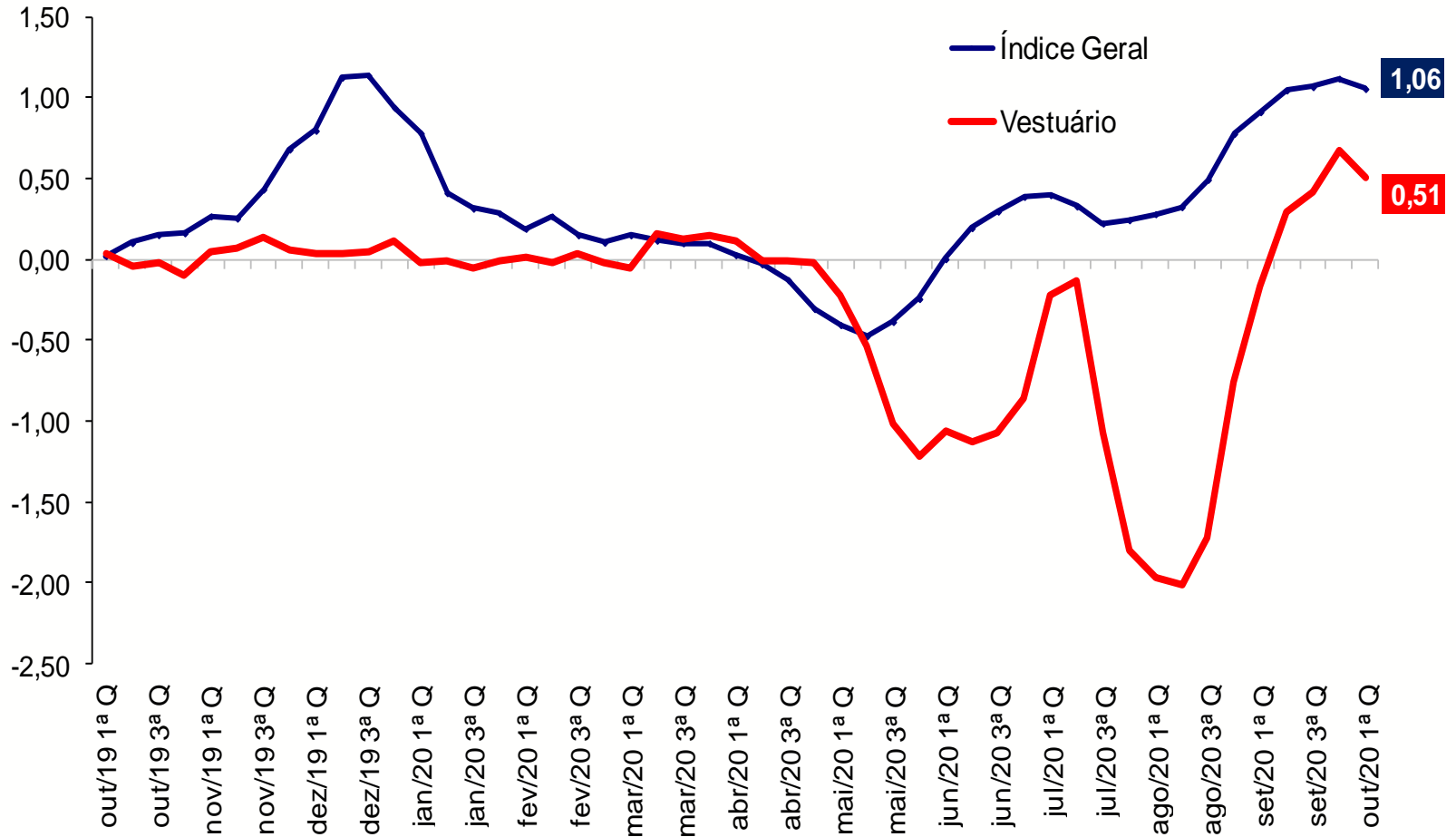
IPC-Fipe

Varição (%) em 30 dias



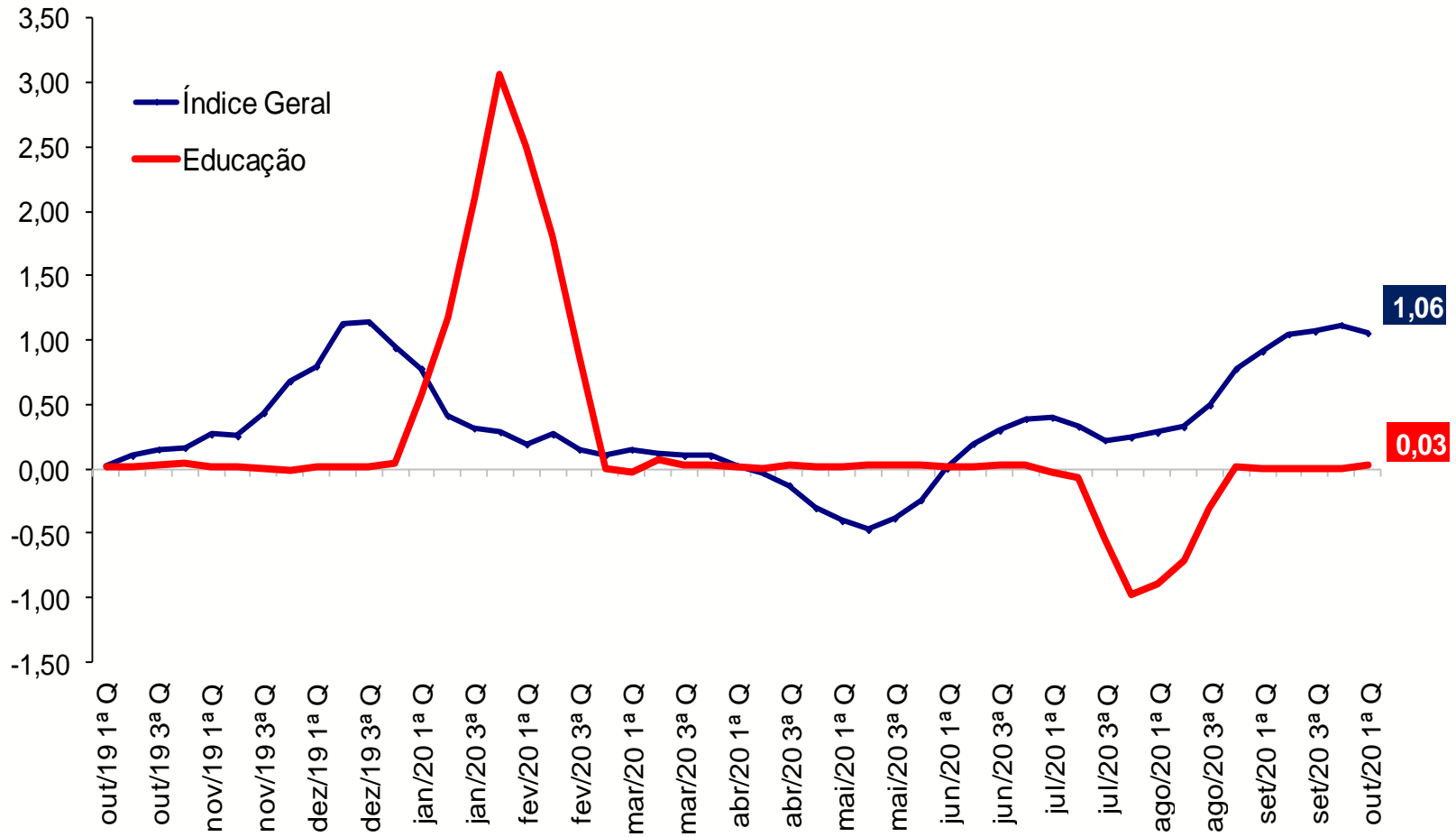
IPC-Fipe

Varição (%) em 30 dias



IPC-Fipe

Varição (%) em 30 dias



Fonte: Fipe



Ministério da Economia

Para maiores informações acesse o site da Secretaria de Política Econômica:

www.spe.fazenda.gov.br



Secretaria
de Política
Econômica

Secretaria Especial
de Fazenda

Ministério
da Economia