



MINISTÉRIO DA ECONOMIA

# IGP-DI

Setembro

*7 de outubro de 2020*

Os informativos econômicos da Secretaria de Política Econômica (SPE) são elaborados a partir de dados de conhecimento público, cujas fontes primárias são instituições autônomas, públicas ou privadas. O objetivo é organizar informações de conhecimento público para ampliar o entendimento sobre a economia brasileira. O conteúdo deste material é meramente informativo, não possuindo caráter prospectivo, nem delimitando as ações de política econômica adotadas pelo Ministério da Economia



Secretaria  
de Política  
Econômica

Secretaria Especial  
de Fazenda

Ministério  
da Economia

# Resumo dos Resultados

---

- **Varição mensal em setembro/2020 = 3,30%** ante 3,87% em agosto/2020.
- Variação acumulada em 12 meses: 18,44%.
- **Componentes do IGP-DI:**
  - ✓ **IPA-DI:** desacelerou de 5,44% (ago/20) para 4,38% (set/20);
  - ✓ **IPC-DI:** acelerou de 0,53% (ago/20) para 0,82% (set/20);
  - ✓ **INCC-DI:** acelerou de 0,72% (ago/20) para 1,16% (set/20).
    - Acelerou o grupo: Materiais, Equipamentos e Serviços (de 1,42% para 2,50%); O grupo Mão de obra desacelerou de (de 0,12% para 0,00%).
    - O grupo **Núcleo do IPC-Br:** desacelerou de 0,26% para 0,22%.

# Resumo dos Resultados

---

- **IPA por estágios:**

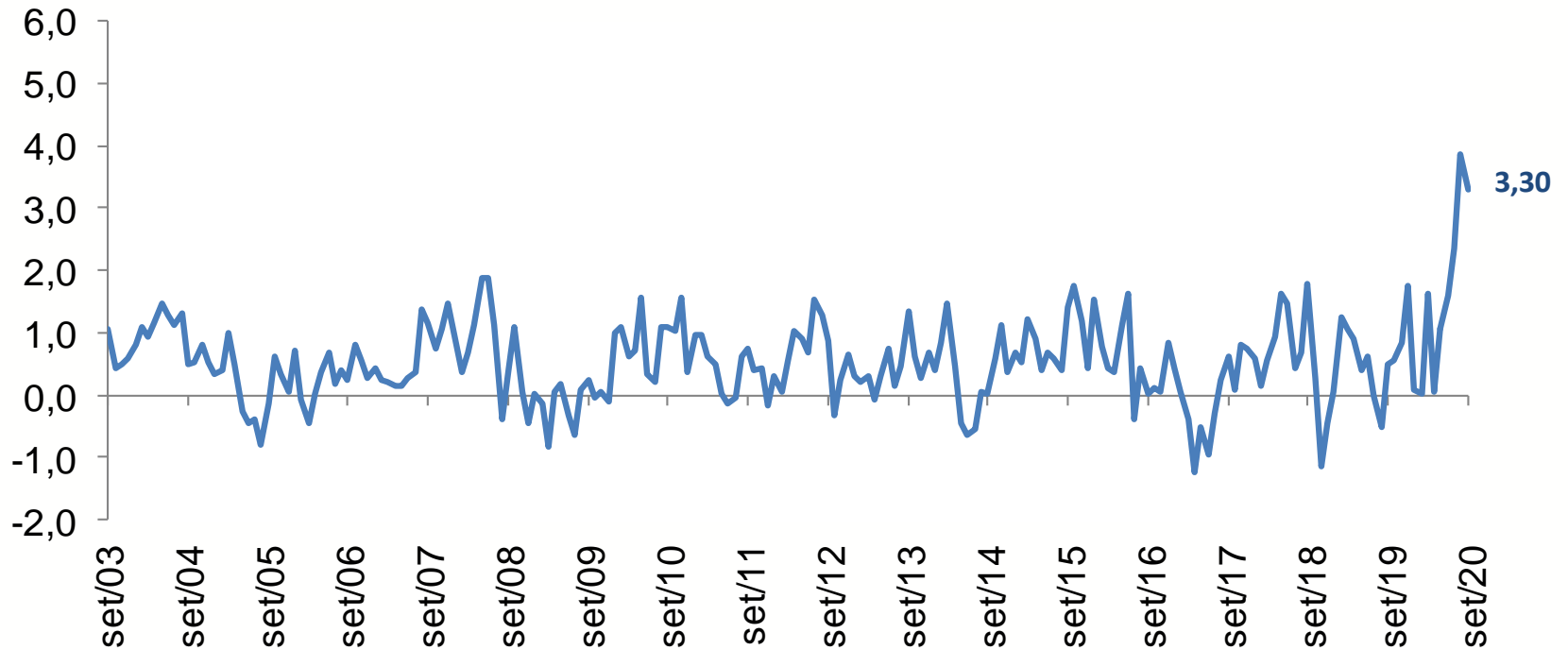
- ✓ Aceleração em Bens Finais (de 1,93% para 2,74%), com destaque para *alimentos in natura* (de -1,75% para 2,86%);
- ✓ Desaceleração em Bens Intermediários (de 3,39% para 3,21%), com destaque para *combustíveis e lubrificantes para a produção* (de 8,54% para -4,25%);
- ✓ Desaceleração em Matérias-Primas Brutas (de 10,55% para 6,77%), com destaque para *minério de ferro* (17,11% para 1,67%), *café em grão* (12,35% para -1,89%) e *suínos* (23,10% para 10,32%). Em sentido oposto, destacaram-se, *soja em grão* (11,41% para 12,88%), *bovinos* (4,90% para 8,43%) e *arroz em casca* (19,89% para 33,06%).

- **IPA por origem:**

- ✓ **Produtos Agropecuários:** registraram aceleração (de 7,39% para 8,57%);
- ✓ **Produtos Industriais:** registraram desaceleração (de 4,71% para 2,78%).

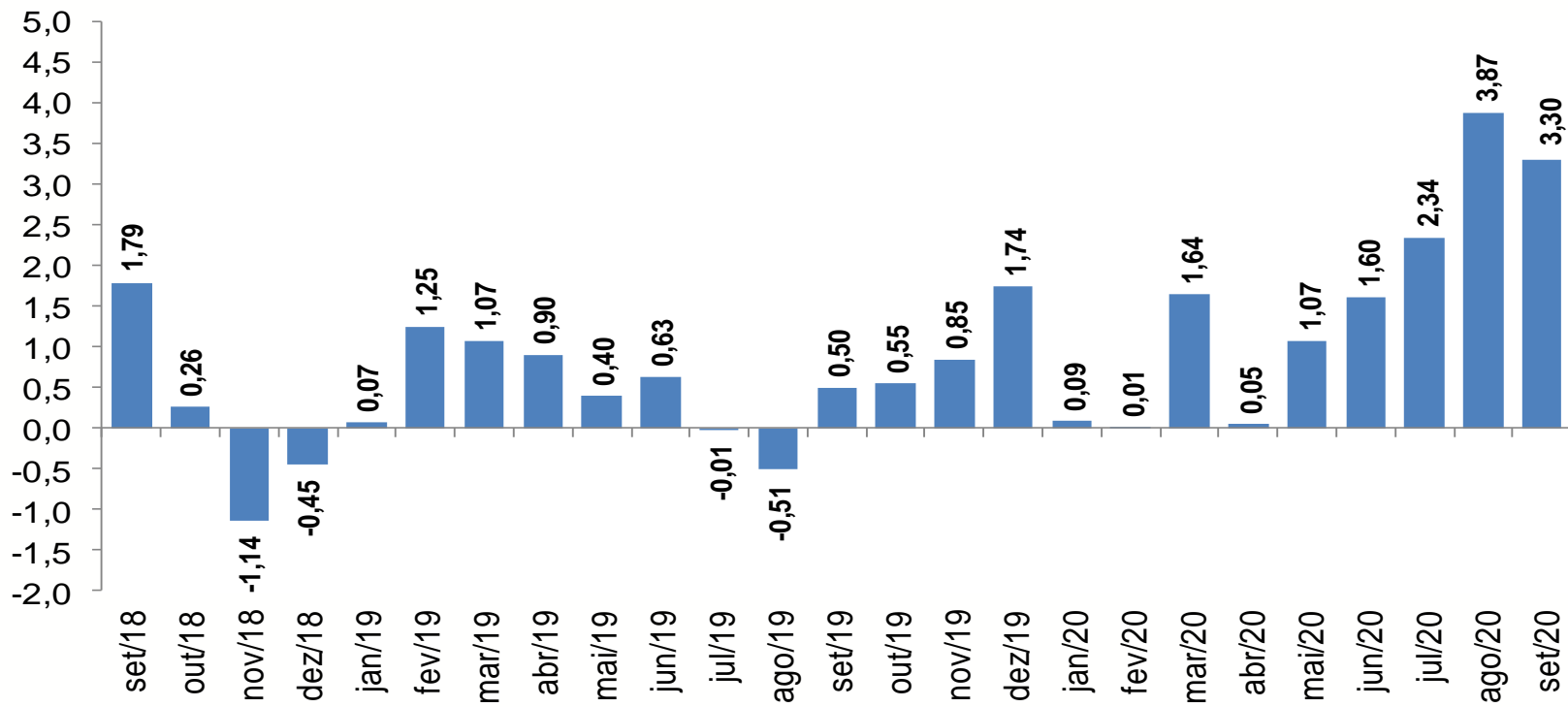
# IGP-DI – Série Histórica

*Varição (%) mensal*



# IGP-DI

*Variação (%) mensal*



Fonte: FGV

# IGP – Encadeado

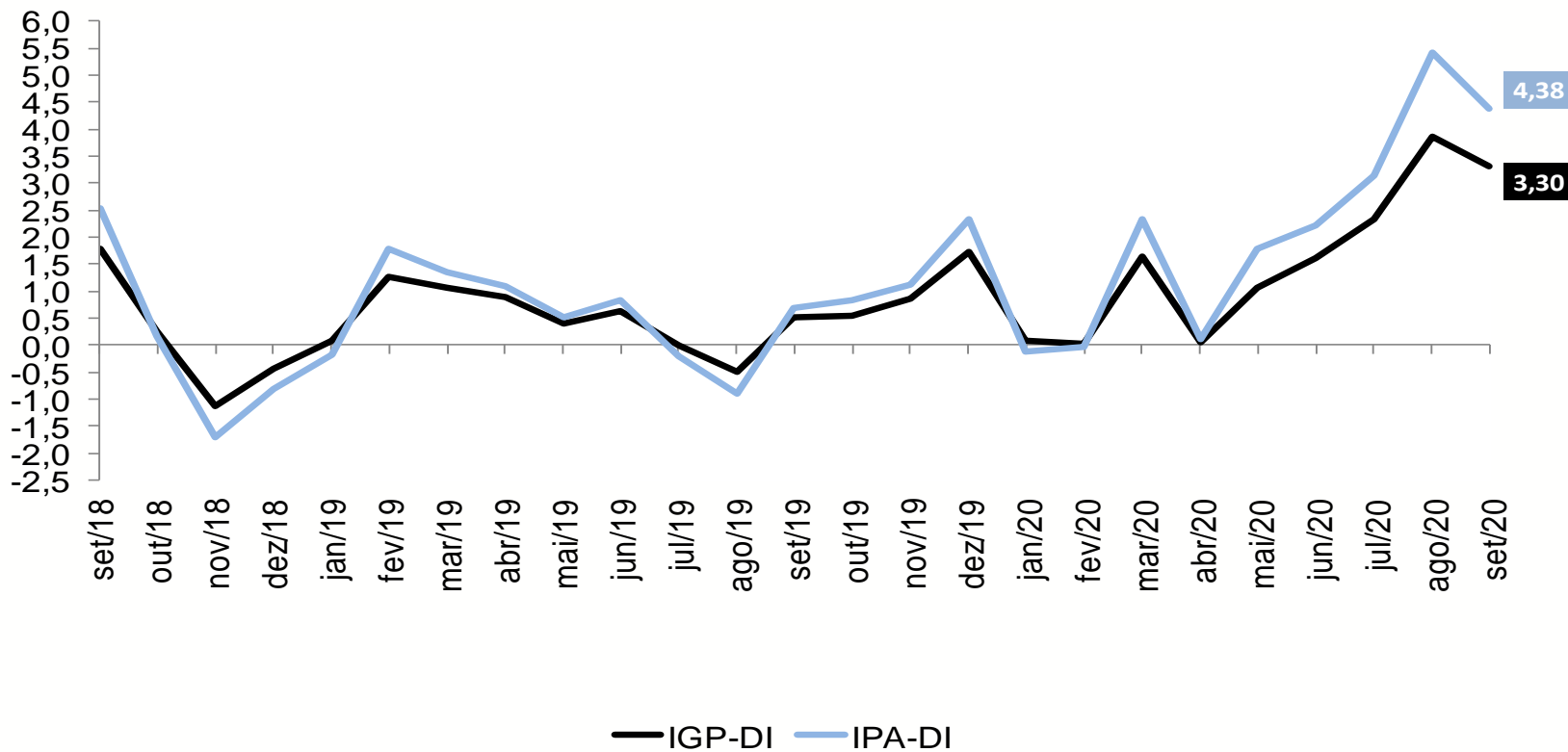
*Varição (%) mensal*

	ago-20			set-20		
	IGP-10	IGP-M	IGP-DI	IGP-10	IGP-M	IGP-DI
<b>IGP</b>	<b>2,53</b>	<b>2,74</b>	<b>3,87</b>	<b>4,34</b>	<b>4,34</b>	<b>3,30</b>
<b>IPA</b>	<b>3,38</b>	<b>3,74</b>	<b>5,44</b>	<b>5,99</b>	<b>5,92</b>	<b>4,38</b>
<i>ESTÁGIOS</i>						
BENS FINAIS	0,86	1,25	1,93	2,56	2,83	2,74
BENS INTERMEDIÁRIOS	2,64	2,73	3,39	3,63	4,05	3,21
MATÉRIAS-PRIMAS	6,45	6,93	10,55	11,17	10,23	6,77
<i>ORIGEM</i>						
PRODUTOS AGROPECUÁRIOS	4,20	4,80	7,39	8,78	9,41	8,57
PRODUTOS INDUSTRIAIS	3,08	3,34	4,71	4,95	4,62	2,78
<b>IPC</b>	<b>0,48</b>	<b>0,48</b>	<b>0,53</b>	<b>0,46</b>	<b>0,64</b>	<b>0,82</b>
ALIMENTAÇÃO	0,33	0,61	0,81	0,99	1,30	1,81
HABITAÇÃO	0,64	0,58	0,54	0,50	0,50	0,48
VESTUÁRIO	-0,25	-0,32	-0,45	-0,35	-0,48	0,01
SAÚDE E CUID. PESSOAIS	0,50	0,59	0,53	-0,34	-0,52	-0,53
EDUCAÇÃO, LEIT. E RECR.	-0,77	-0,62	0,05	0,38	1,73	3,19
TRANSPORTES	1,14	0,87	0,80	0,91	1,07	0,78
DESPESAS DIVERSAS	0,42	0,44	0,50	0,30	0,28	0,24
COMUNICAÇÃO	0,72	0,35	0,18	0,01	0,03	0,03
<b>INCC</b>	<b>1,01</b>	<b>0,82</b>	<b>0,72</b>	<b>0,80</b>	<b>1,15</b>	<b>1,16</b>
MATERIAIS E SERVIÇOS	1,11	0,26	1,42	1,62	0,16	2,50
MÃO-DE-OBRA	0,93	0,26	0,12	0,08	0,55	0,00

Fonte: FGV

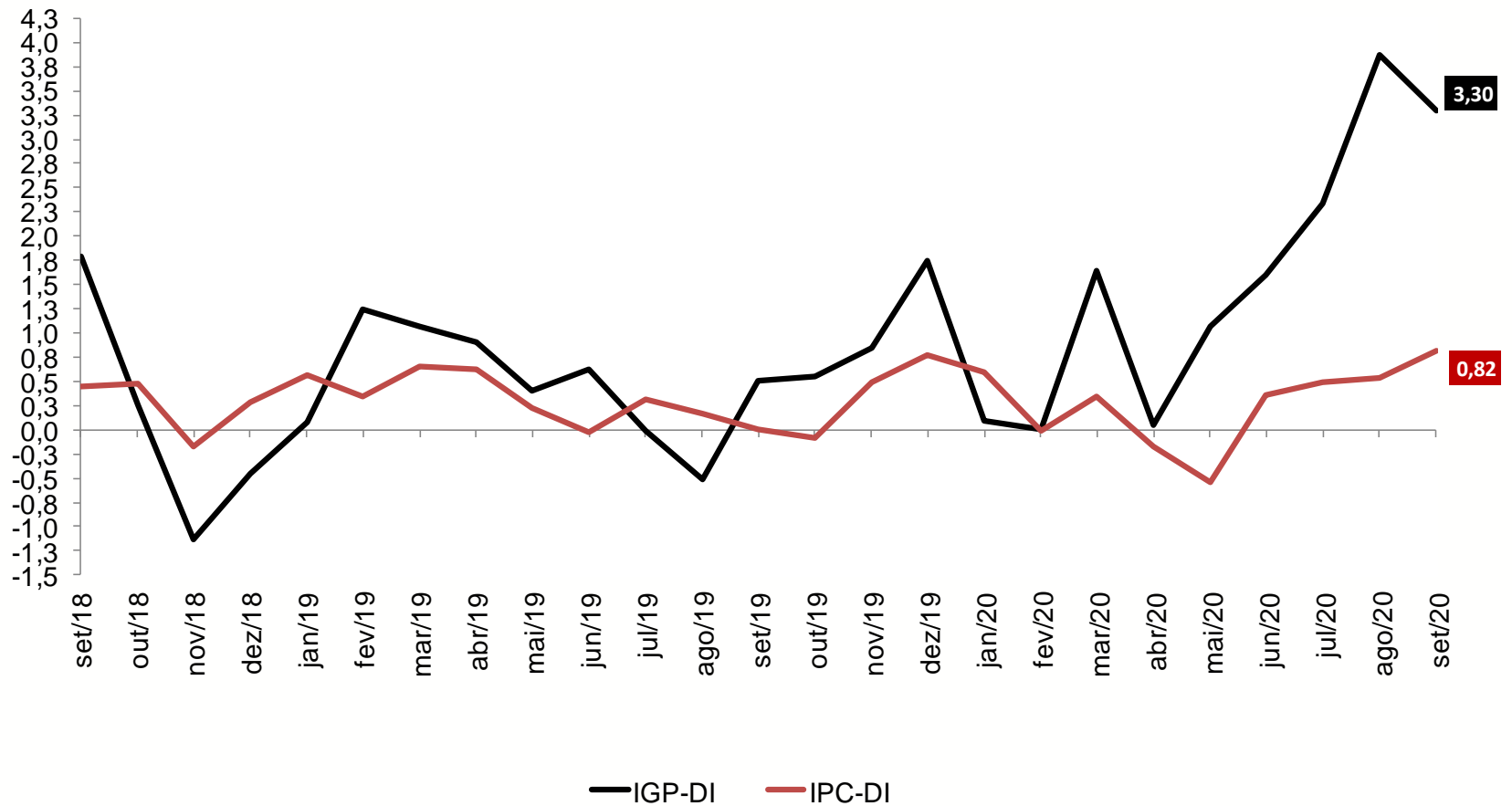
# IGP-DI e IPA-DI

*Variação (%) mensal*



# IGP-DI e IPC-DI

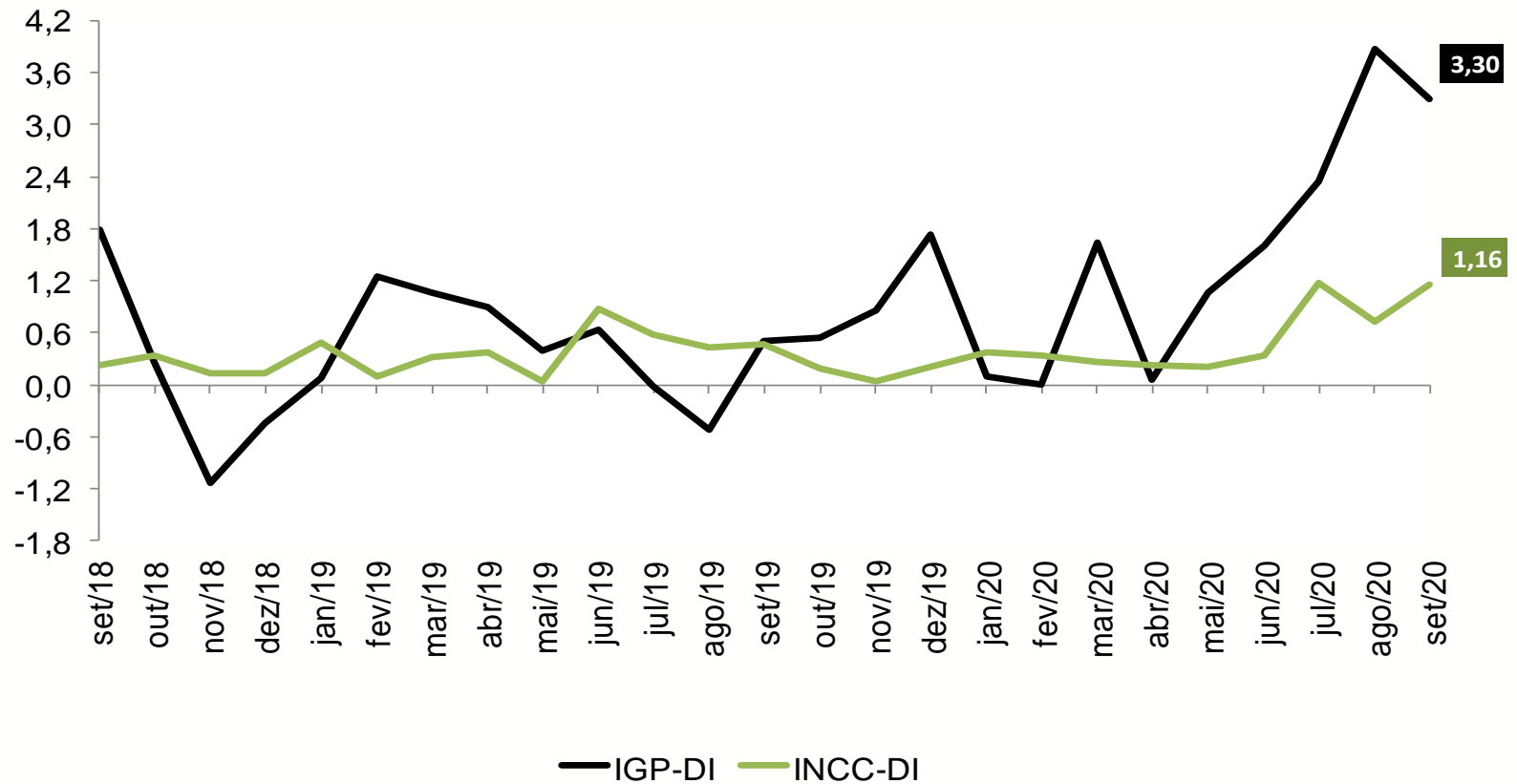
*Variação (%) mensal*





# IGP-DI e INCC-DI

*Variação (%) mensal*



# IPA-DI AGRÍCOLA

## Principais Contribuições de Alta

	Impacto	Var. (%)
1º .....SOJA (EM GRÃO)	0,617	8,6
2º .....BATATA-INGLESA	0,118	44,6
3º .....ARROZ (EM CASCA)	0,091	12,3
4º .....CANA-DE-AÇÚCAR	0,071	2,4
5º .....AVES	0,049	3,2

## Principais Contribuições de Baixa

	Impacto	Var. (%)
1º .....MILHO (EM GRÃO)	-0,177	-6,4
2º .....OVOS	-0,081	-9,6
3º .....MANDIOCA (AIPIM)	-0,057	-7,2
4º .....LEITE IN NATURA	-0,051	-2,3
5º .....BANANA	-0,037	-12,9
6º .....LARANJA	-0,028	-6,5
7º .....MAMÃO	-0,022	-25,3
8º .....ALGODÃO (EM CARO)	-0,015	-2,6

# IPA-DI INDUSTRIAL

## Principais Contribuições de Alta

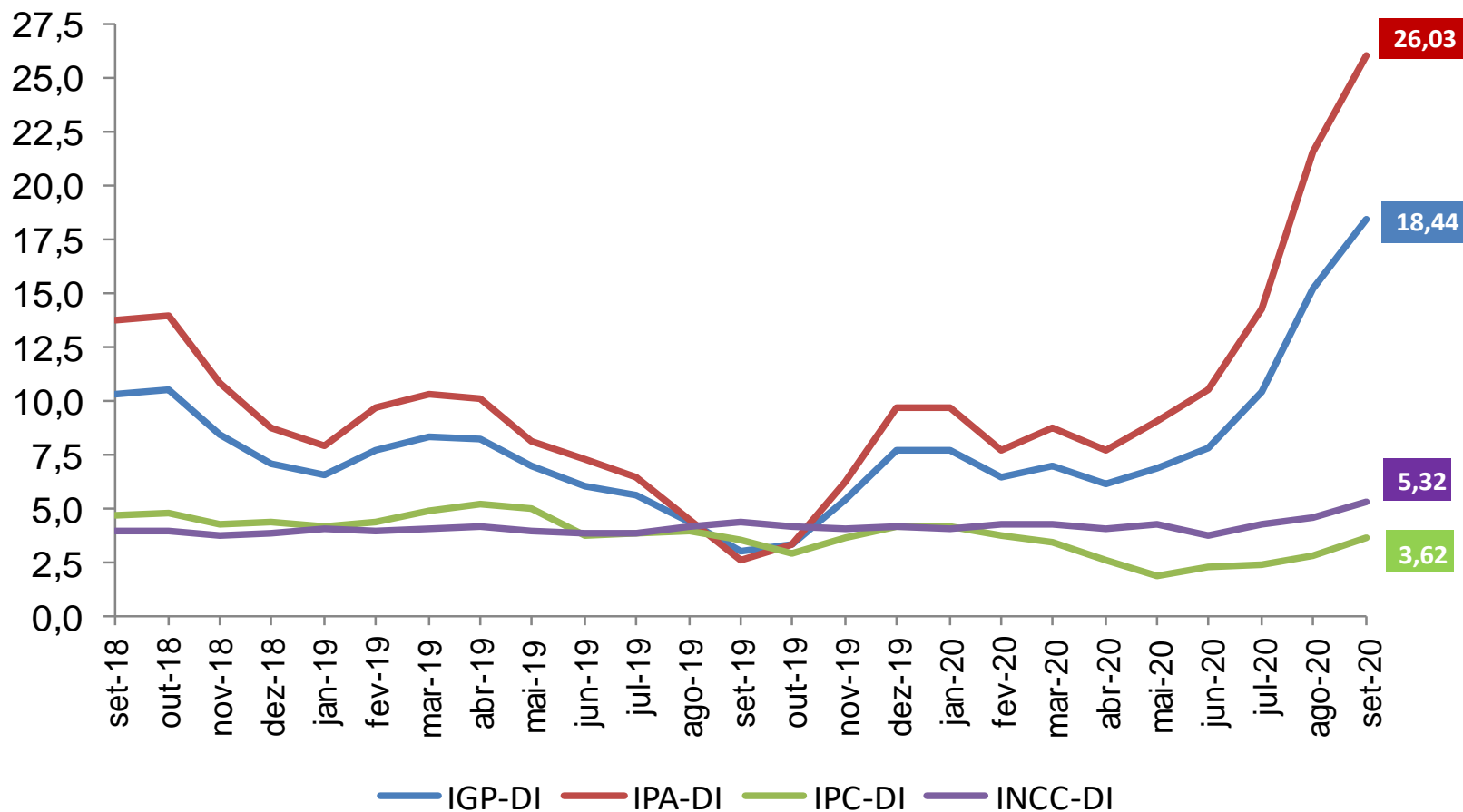
	Impacto	Var. (%)
.....MINÉRIO DE FERRO	1,289	12,316
.....GASOLINA AUTOMOTIVA	0,150	11,206
.....FARELO DE SOJA	0,129	7,705
.....ÓLEOS COMBUSTÍVEIS	0,098	9,574
.....CARNE BOVINA	0,097	3,223
.....CELULOSE	0,034	8,898
.....ARROZ BENEFICIADO	0,022	5,879
.....AUTOMÓVEIS PARA PASSAGEIROS	0,021	0,727

## Principais Contribuições de Baixa

	Impacto	Var. (%)
.....CARNE DE AVES	-0,008	-0,8
.....MÁQUINAS PARA COLHEITA	-0,009	-4,1
.....ÁLCOOL ETÍLICO HIDRATADO	-0,009	-3,7
.....BIODIESEL	-0,010	-8,7
.....ÓLEO DE SOJA EM BRUTO	-0,010	-2,1
.....LEITE INDUSTRIALIZADO	-0,018	-2,9
.....QUEROSENES DE AVIAÇÃO	-0,071	-24,8
.....ÓLEO DIESEL	-0,229	-9,9

# IGP-DI e Principais Desagregações

Varição (%) acumulada em 12 meses



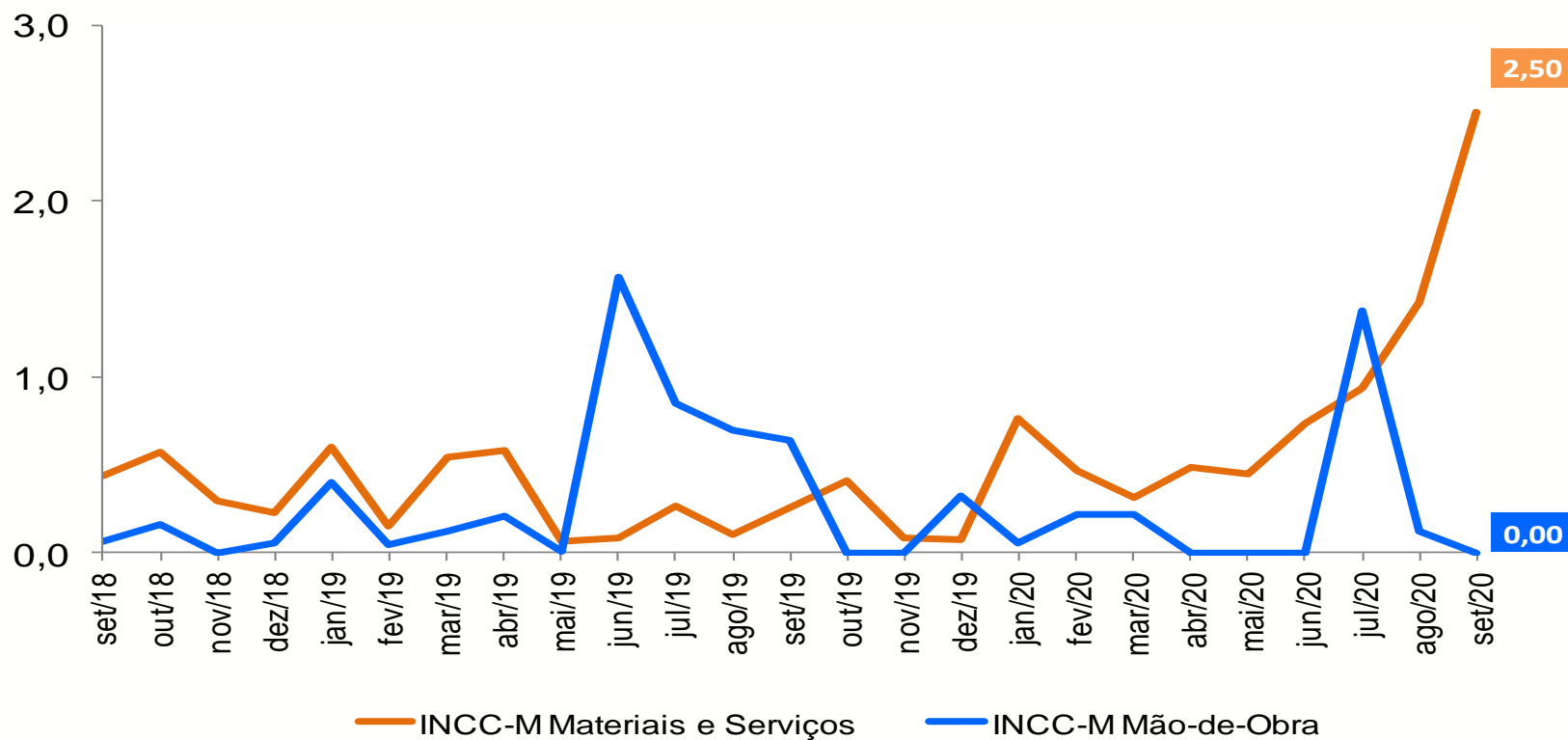
# IGP-DI Encadeado

Variação (%) em 12 meses

	ago-20			set-20		
	IGP-10	IGP-M	IGP-DI	IGP-10	IGP-M	IGP-DI
<b>IGP</b>	<b>11,83</b>	<b>13,02</b>	<b>15,23</b>	<b>17,02</b>	<b>17,94</b>	<b>18,44</b>
<b>IPA</b>	<b>16,27</b>	<b>18,15</b>	<b>21,58</b>	<b>23,94</b>	<b>25,26</b>	<b>26,03</b>
<i>ESTÁGIOS</i>						
BENS FINAIS	8,17	8,75	9,98	10,84	12,00	13,19
BENS INTERMEDIÁRIOS	8,14	8,62	11,18	12,12	12,77	13,26
MATÉRIAS-PRIMAS	34,42	39,27	46,50	52,28	54,09	54,91
<i>ORIGEM</i>						
PRODUTOS AGROPECUÁRIOS	30,52	32,25	36,08	39,74	42,52	46,21
PRODUTOS INDUSTRIAIS	11,73	13,63	16,84	18,76	19,60	19,40
<b>IPC</b>	<b>2,16</b>	<b>2,34</b>	<b>2,78</b>	<b>2,58</b>	<b>3,04</b>	<b>3,62</b>
ALIMENTAÇÃO	6,21	6,81	7,57	8,00	9,08	10,26
HABITAÇÃO	0,77	0,87	1,10	0,72	1,01	1,35
VESTUÁRIO	-0,66	-0,71	-0,75	-0,81	-1,14	-0,75
SAÚDE E CUID. PESSOAIS	3,87	3,91	4,25	3,32	3,15	3,39
EDUCAÇÃO, LEIT. E RECR.	-1,95	-2,35	-1,56	-1,88	-0,82	1,27
TRANSPORTES	0,55	0,75	1,21	1,30	1,77	1,83
DESPESAS DIVERSAS	6,85	7,06	7,17	7,24	7,32	7,39
COMUNICAÇÃO	3,03	2,72	2,75	2,57	2,22	2,23
<b>INCC</b>	<b>4,47</b>	<b>4,44</b>	<b>4,60</b>	<b>4,48</b>	<b>5,01</b>	<b>5,32</b>
MATERIAIS E SERVIÇOS	5,57	4,63	6,54	7,10	4,32	8,93
MÃO-DE-OBRA	3,59	7,71	2,96	2,31	8,30	2,31

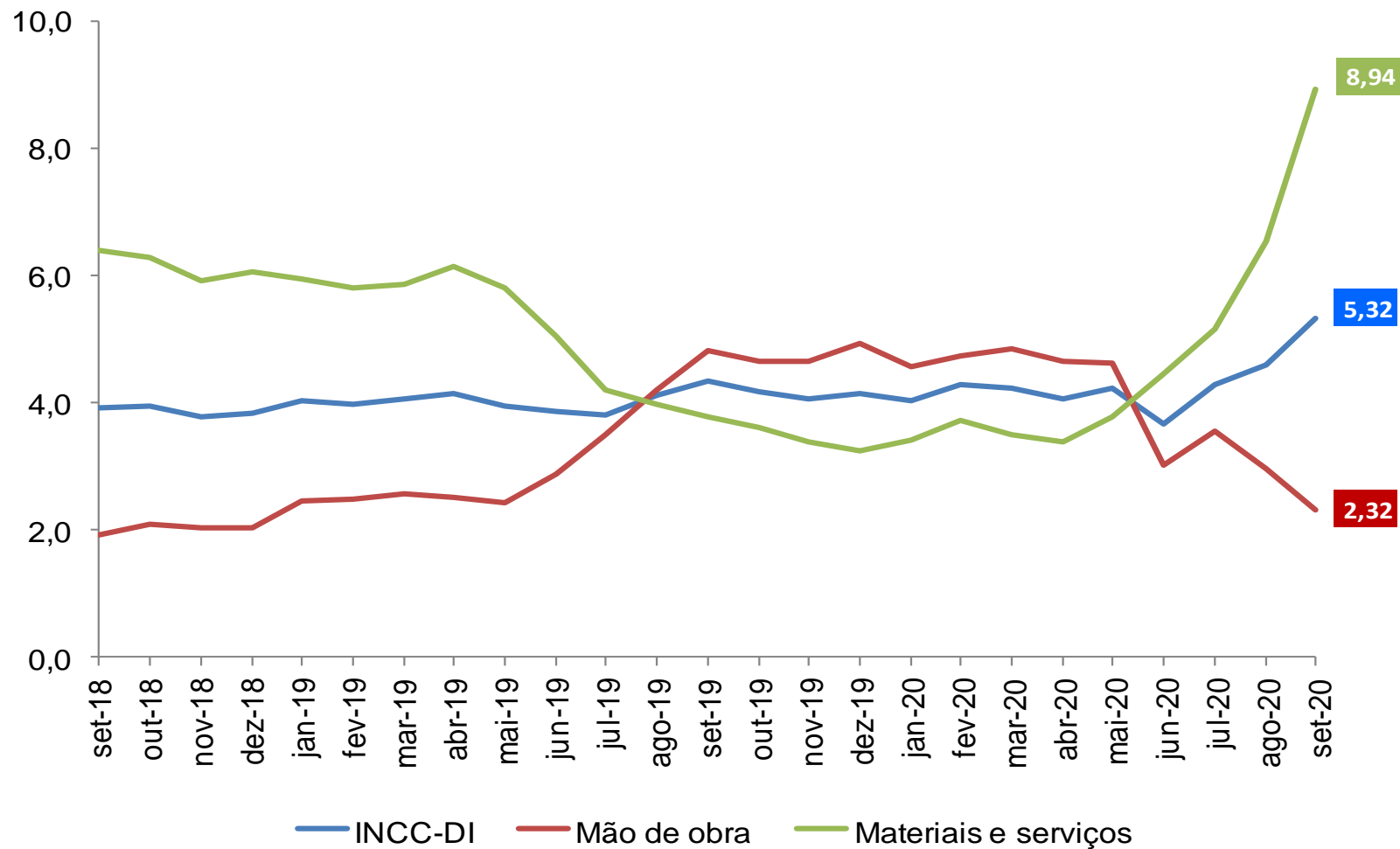
# INCC-DI Desagregado

Varição (%) mensal



# INCC-DI Desagregado

Varição (%) acumulada em 12 meses



# IPA-DI Estágios

## Variação (%) mensal

	VARIÇÃO MENSAL			PESO
	jul/20	ago/20	set/20	set/20
<b>IPA - TODOS OS ITENS</b>	<b>3,14</b>	<b>5,44</b>	<b>4,38</b>	<b>100</b>
<b>BENS FINAIS</b>	<b>0,52</b>	<b>1,93</b>	<b>2,74</b>	<b>31,4</b>
Bens de consumo	0,37	2,08	2,96	26,5
i) Alimentação	(1,36)	3,34	5,17	13,0
* Alimentos in natura	(13,78)	(1,75)	2,86	2,4
* Alimentos processados	2,21	4,57	5,70	10,6
ii) Combustíveis	10,72	4,27	(0,37)	2,1
iii) Bens de consumo não duráveis	0,34	0,15	1,10	6,0
Bebidas e fumo	(0,11)	(0,58)	0,88	1,9
Vestuário, calçados e acessórios	0,29	0,72	1,32	1,5
Medic. e art. p/ residência, higiene e limpeza	0,70	0,34	1,14	2,7
Bens de consumo duráveis	1,04	0,51	1,02	5,5
Utilidades domésticas	0,41	0,80	1,79	1,8
Veículos e acessórios	1,37	0,37	0,64	3,6
Bens de investimento	1,31	1,15	1,56	4,9
Veículos pesados	3,55	3,37	1,26	0,9
Máquinas e equipamentos	0,82	0,65	1,62	4,0
<b>BENS INTERMEDIÁRIOS</b>	<b>2,27</b>	<b>3,39</b>	<b>3,21</b>	<b>31,6</b>
Materiais e componentes para a manufatura	1,13	3,11	4,77	18,2
Materiais e componentes para a construção	1,04	2,57	3,89	4,6
Combustíveis e lubrificantes para a produção	12,59	8,54	(4,25)	4,0
Embalagens	0,79	1,44	3,84	1,6
Suprimentos	0,32	1,01	2,46	3,3
* Suprimentos agropecuários	0,31	0,94	2,48	2,8
* Suprimentos não agropecuários	0,42	1,43	2,36	0,5
<b>MATÉRIAS-PRIMAS BRUTAS</b>	<b>6,53</b>	<b>10,55</b>	<b>6,77</b>	<b>36,9</b>
- Mat. primas brutas agropecuárias	5,91	8,35	9,12	25,2
* Comercializáveis	7,84	11,16	10,73	8,5
* Proces. industrial p/ fins alimentares	5,26	6,88	8,47	15,8
* Proces. industrial p/ fins não alimentares	(0,12)	8,75	5,01	0,8
- Minerais	8,00	15,60	1,71	11,7



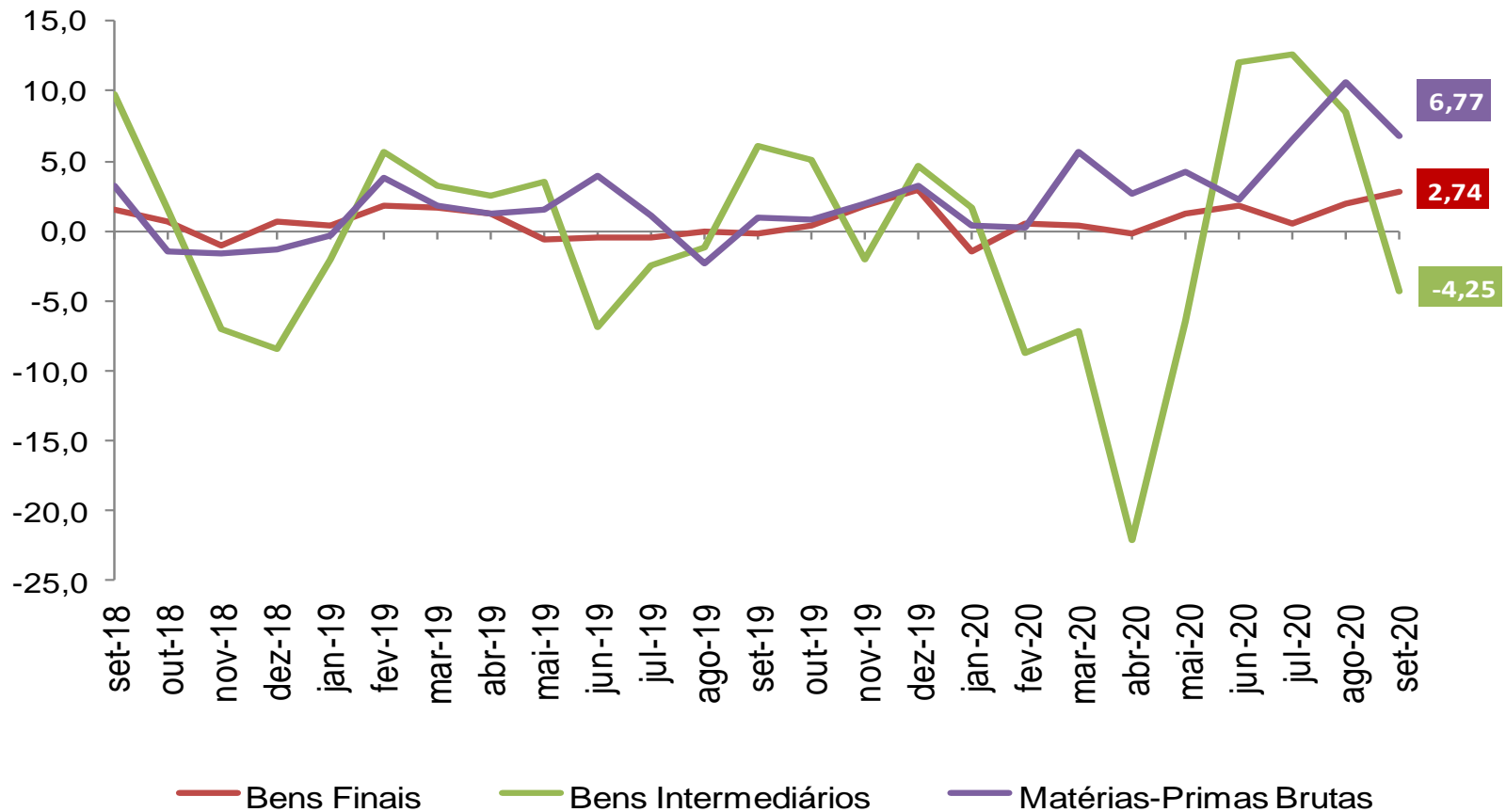
# IPA-DI Estágios

Variação (%) em 12 meses

	2019	Últimos 12 meses	Acum. Ano (2020)	Peso
<b>IPA - TODOS OS ITENS</b>	<b>9,63</b>	<b>26,03</b>	<b>20,77</b>	<b>100</b>
<b>BENS FINAIS</b>	<b>8,37</b>	<b>13,19</b>	<b>7,71</b>	<b>31,4</b>
Bens de consumo	9,14	13,65	7,26	26,5
i) Alimentação	15,33	24,13	11,68	13,0
* Alimentos in natura	18,76	6,86	(1,47)	2,4
* Alimentos processados	14,48	28,74	15,08	10,6
ii) Combustíveis	14,40	2,64	(6,83)	2,1
iii) Bens de consumo não duráveis	2,67	3,69	3,59	6,0
Bebidas e fumo	1,45	0,32	0,06	1,9
Vestuário, calçados e acessórios	3,12	3,91	3,50	1,5
Medic. e art. p/ residência, higiene e limpeza	3,33	6,05	6,26	2,7
Bens de consumo duráveis	1,56	6,91	6,95	5,5
Utilidades domésticas	0,03	9,58	9,68	1,8
Veículos e acessórios	2,33	5,59	5,60	3,6
Bens de investimento	4,26	10,77	10,22	4,9
Veículos pesados	7,99	13,91	12,64	0,9
Máquinas e equipamentos	3,46	10,07	9,68	4,0
<b>BENS INTERMEDIÁRIOS</b>	<b>3,47</b>	<b>13,26</b>	<b>10,93</b>	<b>31,6</b>
Materiais e componentes para a manufatura	1,81	20,02	18,15	18,2
Materiais e componentes para a construção	1,34	15,12	13,97	4,6
Combustíveis e lubrificantes para a produção	16,15	(11,28)	(17,60)	4,0
Embalagens	3,34	11,88	10,56	1,6
Suprimentos	(1,66)	10,97	12,40	3,3
* Suprimentos agropecuários	(2,50)	11,10	12,83	2,8
* Suprimentos não agropecuários	3,05	10,27	10,14	0,5
<b>MATÉRIAS-PRIMAS BRUTAS</b>	<b>18,88</b>	<b>54,91</b>	<b>46,04</b>	<b>36,9</b>
- Mat. primas brutas agropecuárias	17,14	51,21	36,17	25,2
* Comercializáveis	14,02	68,02	56,64	8,5
* Proces. industrial p/ fins alimentares	19,83	44,29	27,51	15,8
* Proces. industrial p/ fins não alimentares	(2,46)	33,38	26,94	0,8
- Minerais	24,35	64,17	75,31	11,7

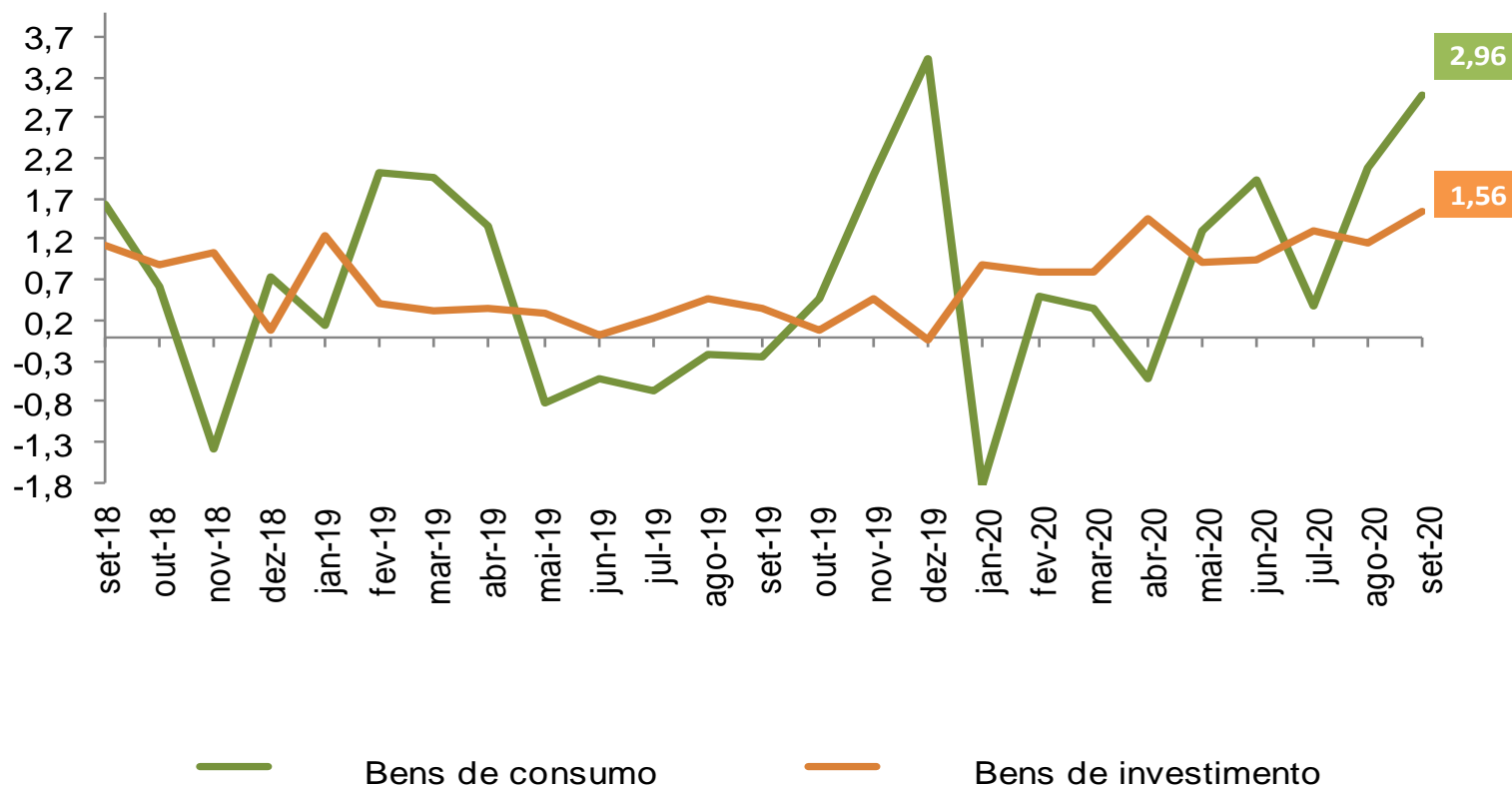
# IPA-DI Estágios: Desagregação

*Varição (%) mensal*



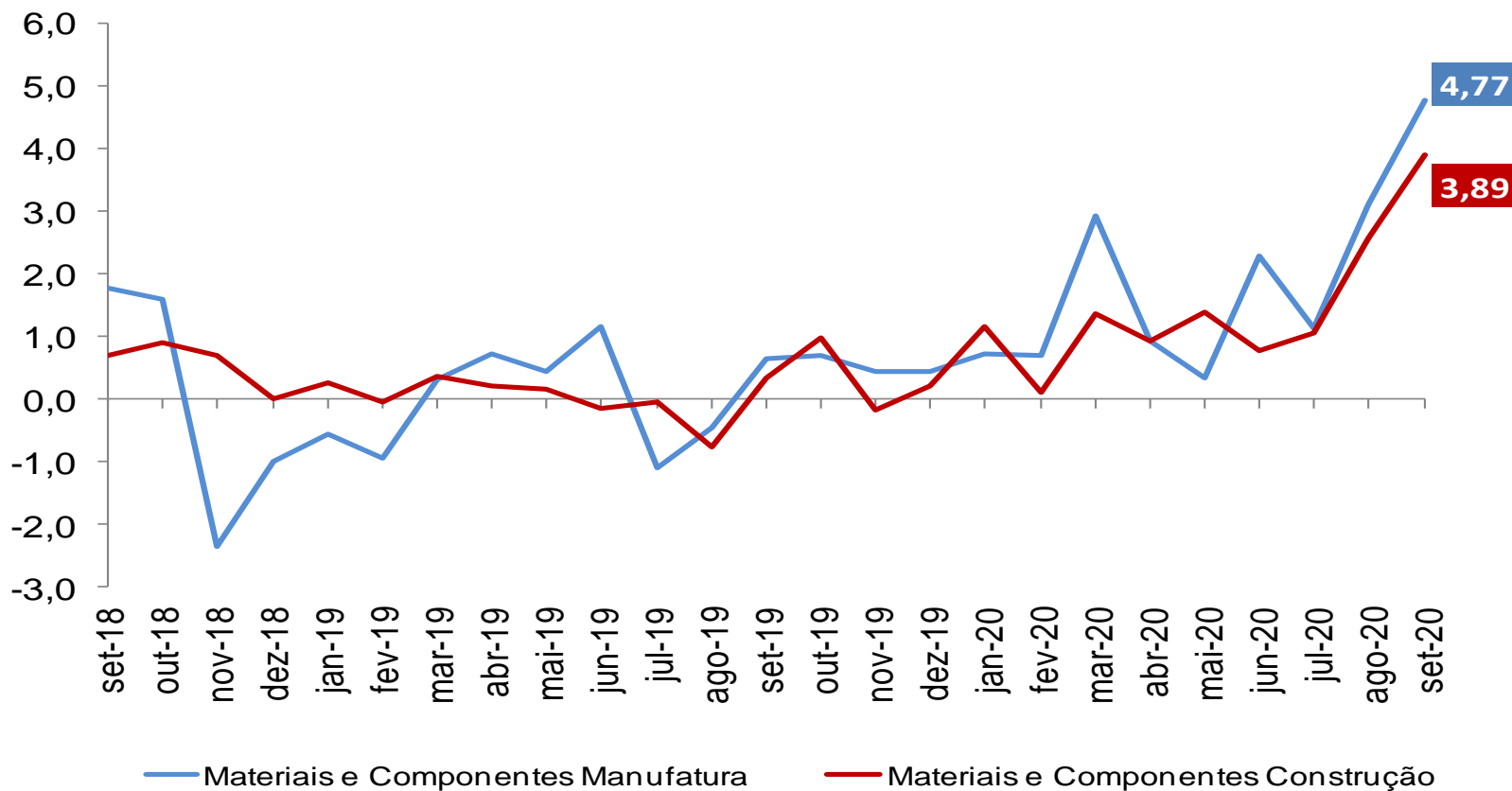
# IPA-DI Estágios: Bens Finais Desagregados

*Variação (%) mensal*



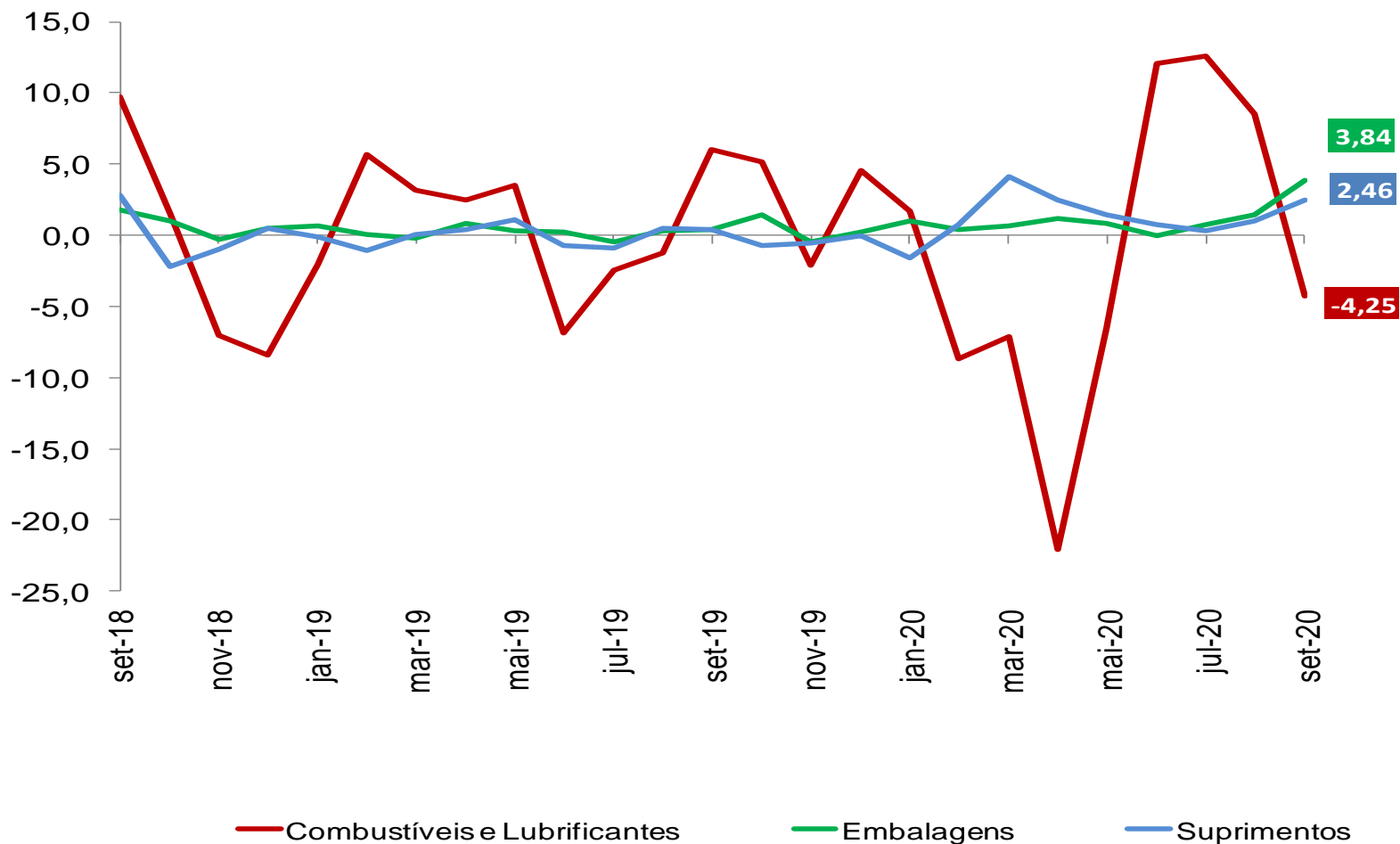
# IPA-DI Estágios: Bens Intermediários Desagregados

*Variação (%) mensal*



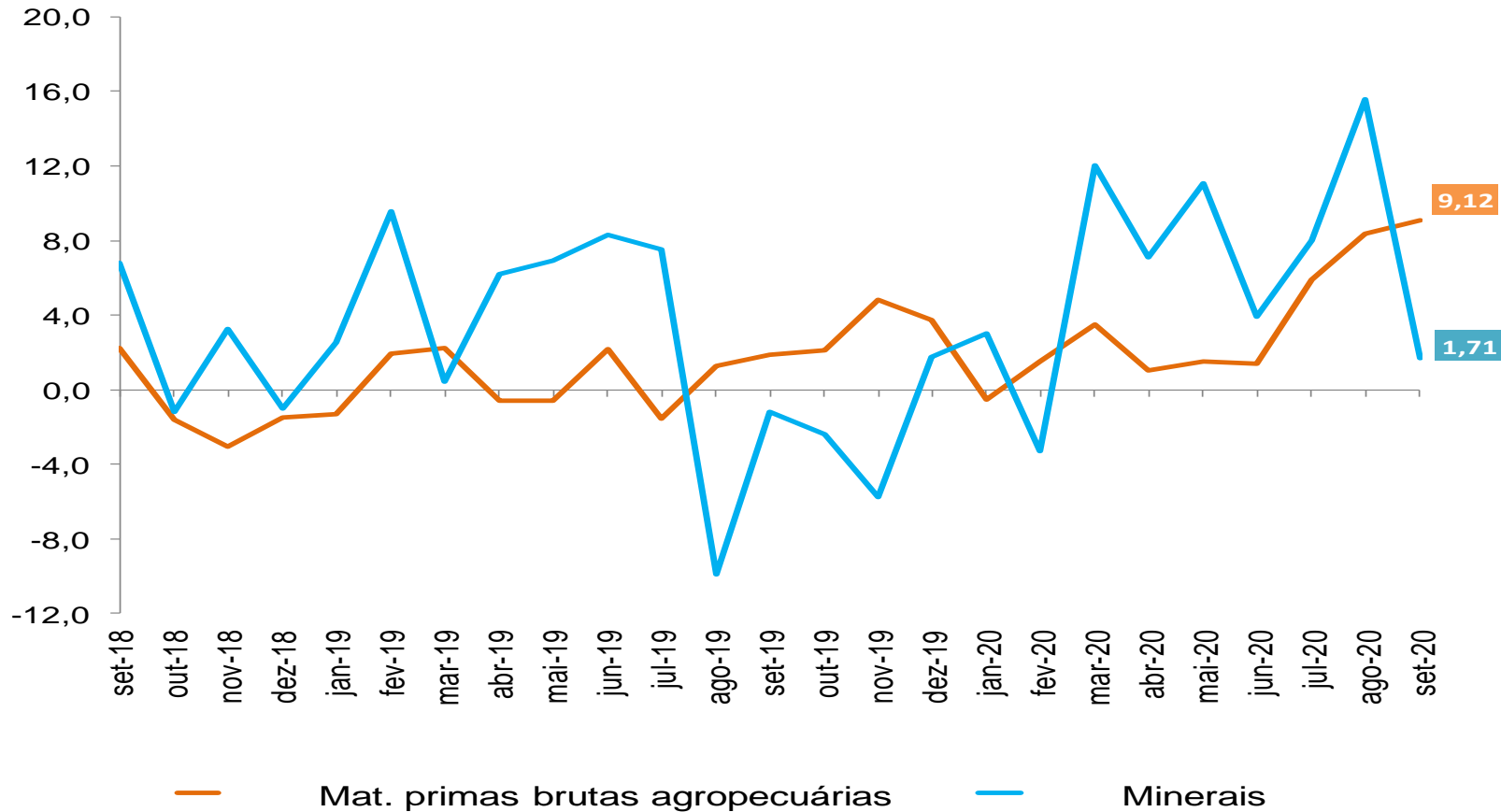
# IPA-DI Estágios: Bens Intermediários Desagregados

*Variação (%) mensal*



# IPA-DI Estágios: Matérias Primas Brutas Desagregadas

*Variação (%) mensal*



# IPA-DI Origem

## Variação (%) mensal

	VARIACÃO MENSAL			PESO
	jul/20	ago/20	set/20	set/20
<b>Ipa - todos os itens</b>	3,14	5,44	4,38	100,00
Produtos agropecuários	3,66	7,39	8,57	27,59
Produtos industriais	2,95	4,71	2,78	72,41
<b>Indústria extrativa</b>	8,00	15,60	1,71	11,73
Carvão mineral	0,00	0,00	0,00	0,08
Minerais metálicos	8,46	16,47	1,79	11,18
Minerais não-metálicos	0,45	0,37	0,29	0,46
<b>Indústria de transformação</b>	2,13	2,84	2,98	60,69
Produtos alimentícios e bebidas	2,03	4,55	7,02	14,50
Fumo processado e produtos do fumo	(0,36)	0,07	0,15	0,31
Produtos têxteis	0,86	1,89	4,22	0,93
Artigos do vestuário	(0,08)	1,36	2,30	0,83
Couros, artigos para viagem e calçados	0,03	1,13	1,14	0,73
Madeira desdobrada e Produtos de madeira	3,42	0,73	0,07	0,48
Celulose, papel e produtos de papel	(1,86)	0,66	2,06	1,98
Produtos derivados do petróleo e biocombustíveis	11,87	7,27	(2,29)	6,69
Produtos químicos	(0,00)	2,52	3,68	6,24
Artigos de borracha e de material plástico	1,43	2,28	3,82	2,38
Produtos de minerais não-metálicos	1,28	2,15	2,37	1,73
Metalurgia básica	1,36	3,46	3,44	4,50
Produtos de metal	0,00	0,72	3,31	1,88
Máquinas e equipamentos	0,83	0,62	1,40	2,88
Equipamentos de informática, produtos eletrônicos e ópticos	2,33	(0,25)	1,59	1,51
Máquinas, aparelhos e materiais elétricos	0,71	2,40	3,39	2,02
Material eletrônico, aparelhos e equipamentos de comunicação	2,21	0,75	0,29	0,40
Veículos automotores, reboques, carrocerias e autopeças	1,37	0,89	0,96	7,19
Outros equipamentos de transporte	2,07	0,35	2,11	0,39
Móveis e artigos do mobiliário	0,98	2,19	4,38	0,68

Fonte: FGV

# IPA-DI Origem

Varição (%) em 12 meses

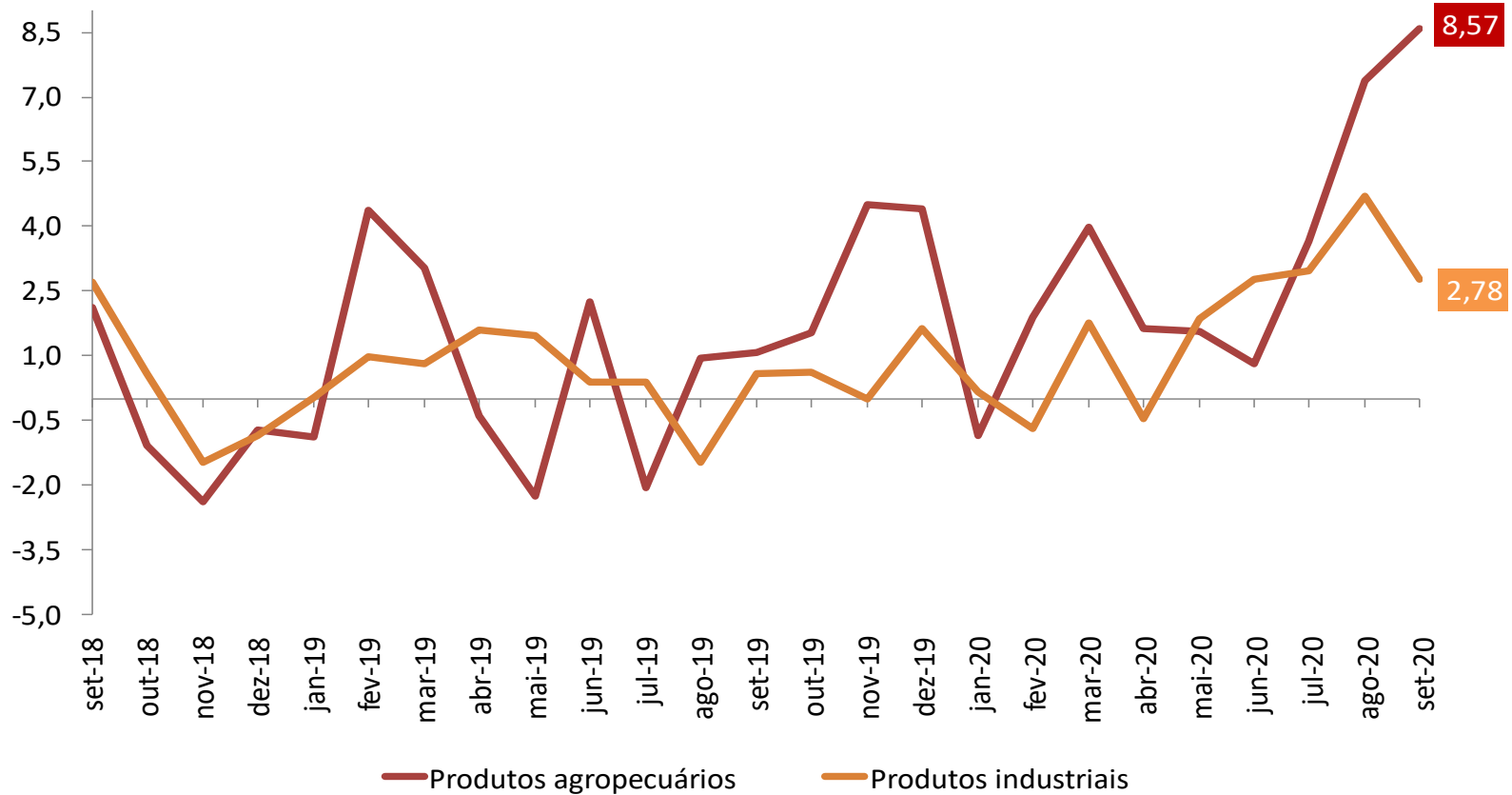
	2017	Últimos 12 meses	Acum. Ano (2020)	Peso
<b>Ipa - todos os itens</b>	<b>8,75</b>	<b>26,03</b>	<b>20,77</b>	<b>100,0</b>
Produtos agropecuários	7,52	46,21	32,01	27,6
Produtos industriais	9,16	19,40	16,77	72,4
<b>Indústria extrativa</b>	<b>16,28</b>	<b>64,17</b>	<b>75,31</b>	<b>11,7</b>
Carvão mineral	2,16	3,66	3,66	0,1
Minerais metálicos	17,59	69,09	81,60	11,2
Minerais não-metálicos	5,81	2,14	1,69	0,5
<b>Indústria de transformação</b>	<b>8,49</b>	<b>13,49</b>	<b>9,78</b>	<b>60,7</b>
Produtos alimentícios e bebidas	6,64	33,78	21,01	14,5
Fumo processado e produtos do fumo	2,04	4,41	4,71	0,3
Produtos têxteis	6,35	12,15	11,35	0,9
Artigos do vestuário	4,11	5,07	4,69	0,8
Couros, artigos para viagem e calçados	(0,01)	4,72	5,32	0,7
Madeira desdobrada e Produtos de madeira	9,02	5,97	5,15	0,5
Celulose, papel e produtos de papel	11,88	7,42	9,89	2,0
Produtos derivados do petróleo e biocombustíveis	11,01	(5,64)	(13,28)	6,7
Produtos químicos	14,16	11,05	11,34	6,2
Artigos de borracha e de material plástico	9,87	13,69	12,16	2,4
Produtos de minerais não-metálicos	6,41	11,80	11,13	1,7
Metalurgia básica	15,51	22,11	22,61	4,5
Produtos de metal	11,45	12,48	12,04	1,9
Máquinas e equipamentos	8,73	8,66	7,75	2,9
Equipamentos de informática, produtos eletrônicos e ópticos	2,86	12,07	13,14	1,5
Máquinas, aparelhos e materiais elétricos	6,71	16,42	15,74	2,0
Material eletrônico, aparelhos e equipamentos de comunicação	0,99	14,08	15,03	0,4
Veículos automotores, reboques, carrocerias e autopeças	5,83	7,10	6,77	7,2
Outros equipamentos de transporte	5,14	11,05	10,64	0,4
Móveis e artigos do mobiliário	6,88	13,58	13,13	0,7

Fonte: FGV



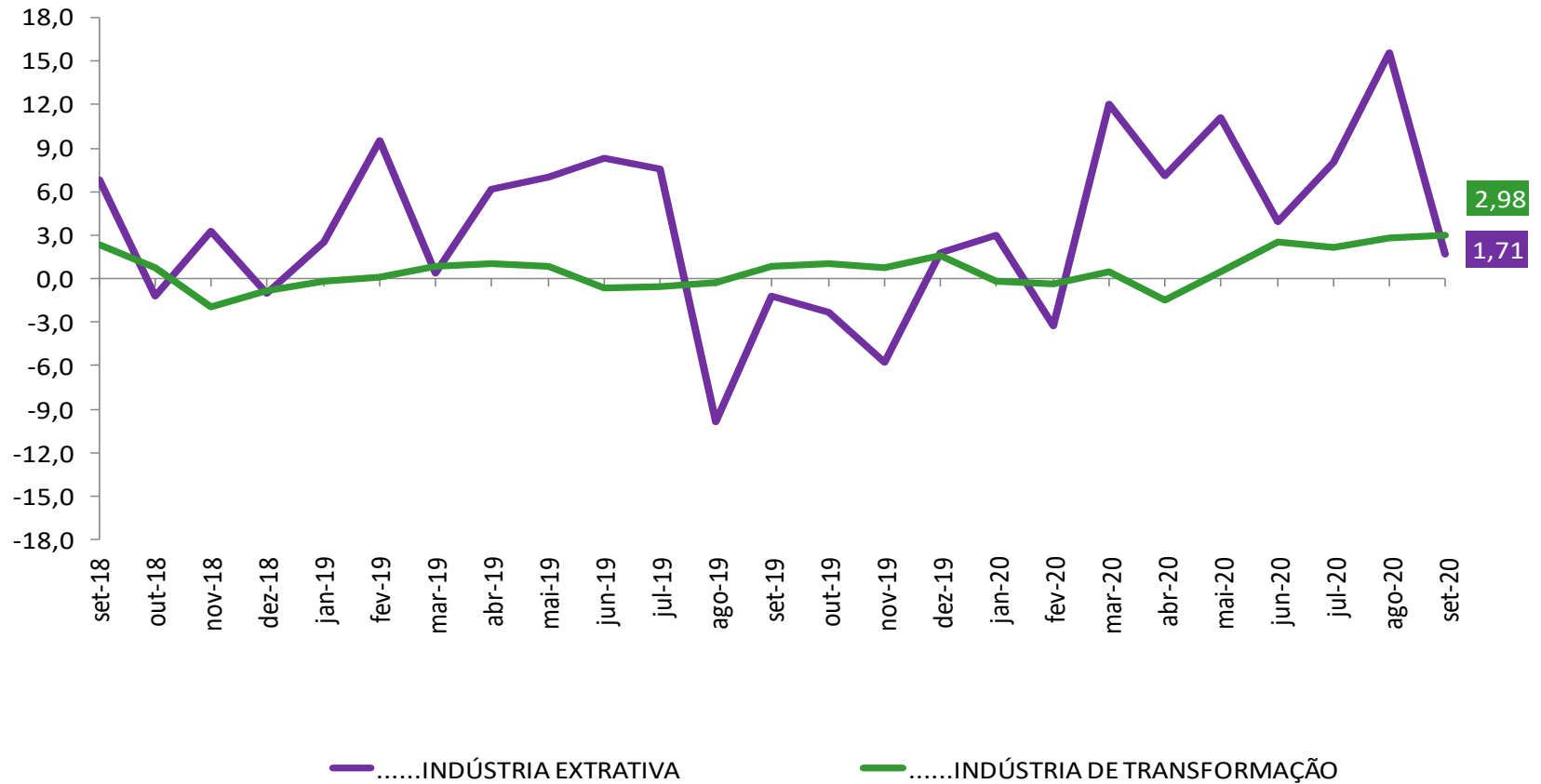
# IPA-DI Origem Desagregado

*Varição (%) mensal*



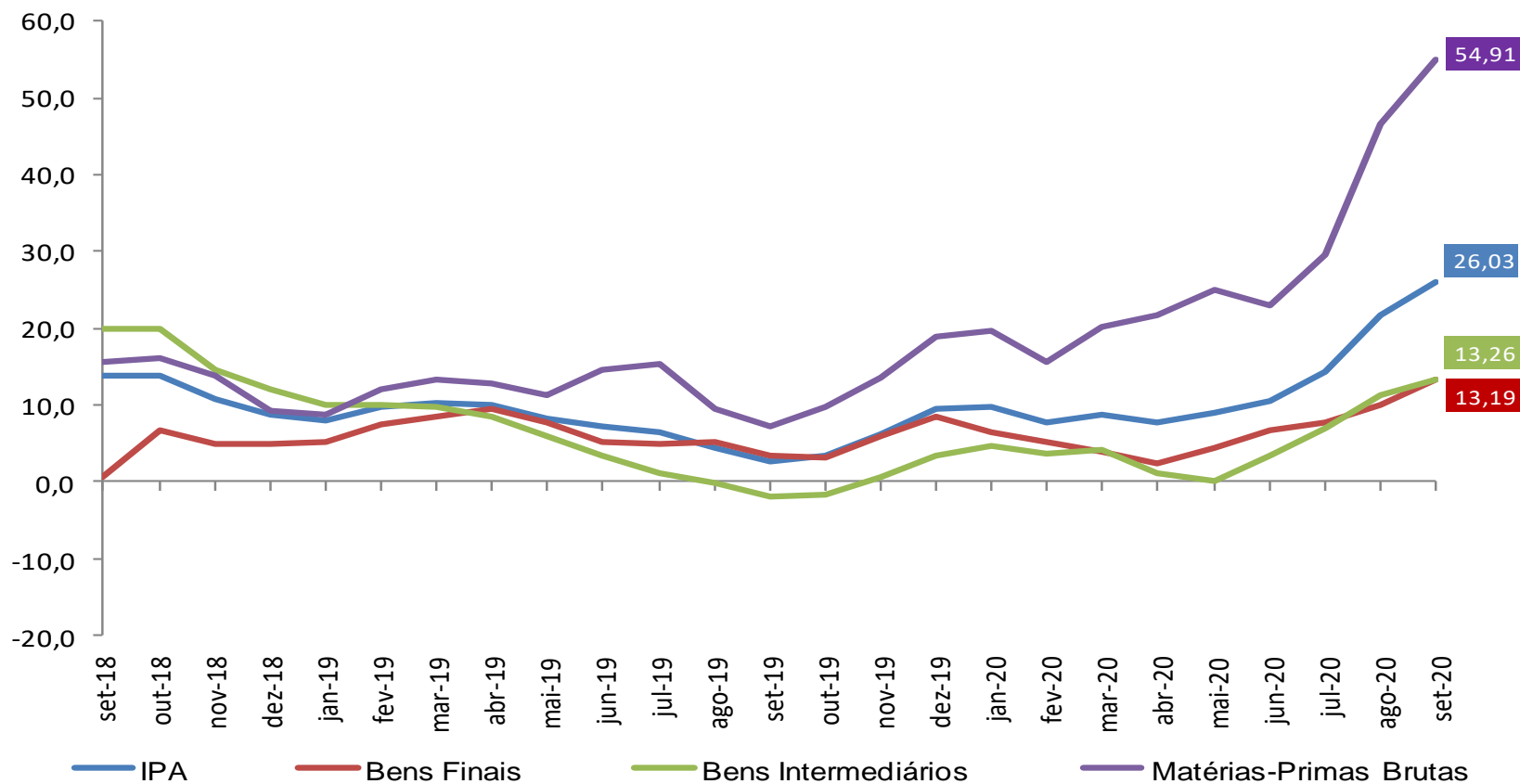
# IPA-DI Origem: Produtos Industriais Desagregados

Varição (%) mensal



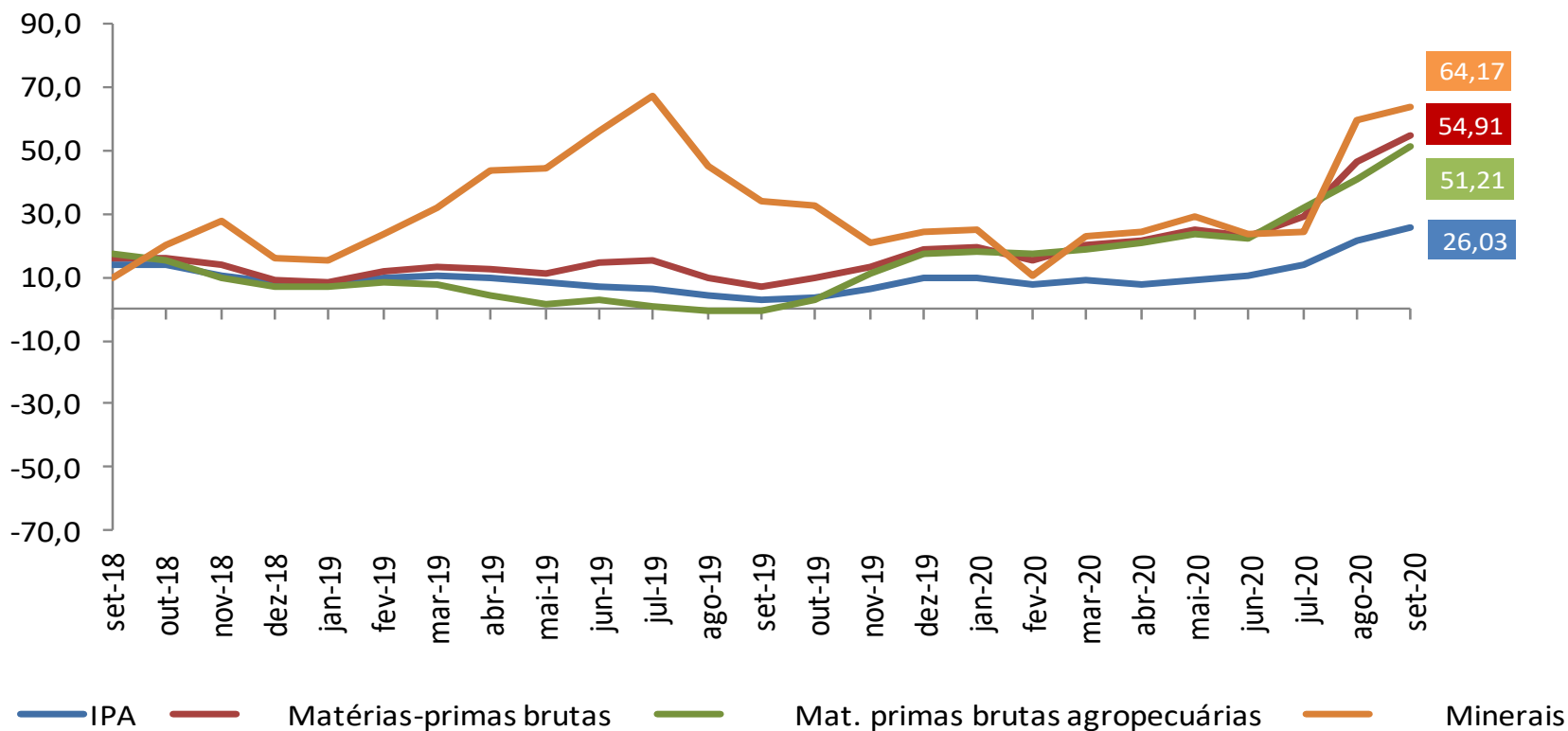
# IPA-DI Estágios

Varição (%) acumulada em 12 meses



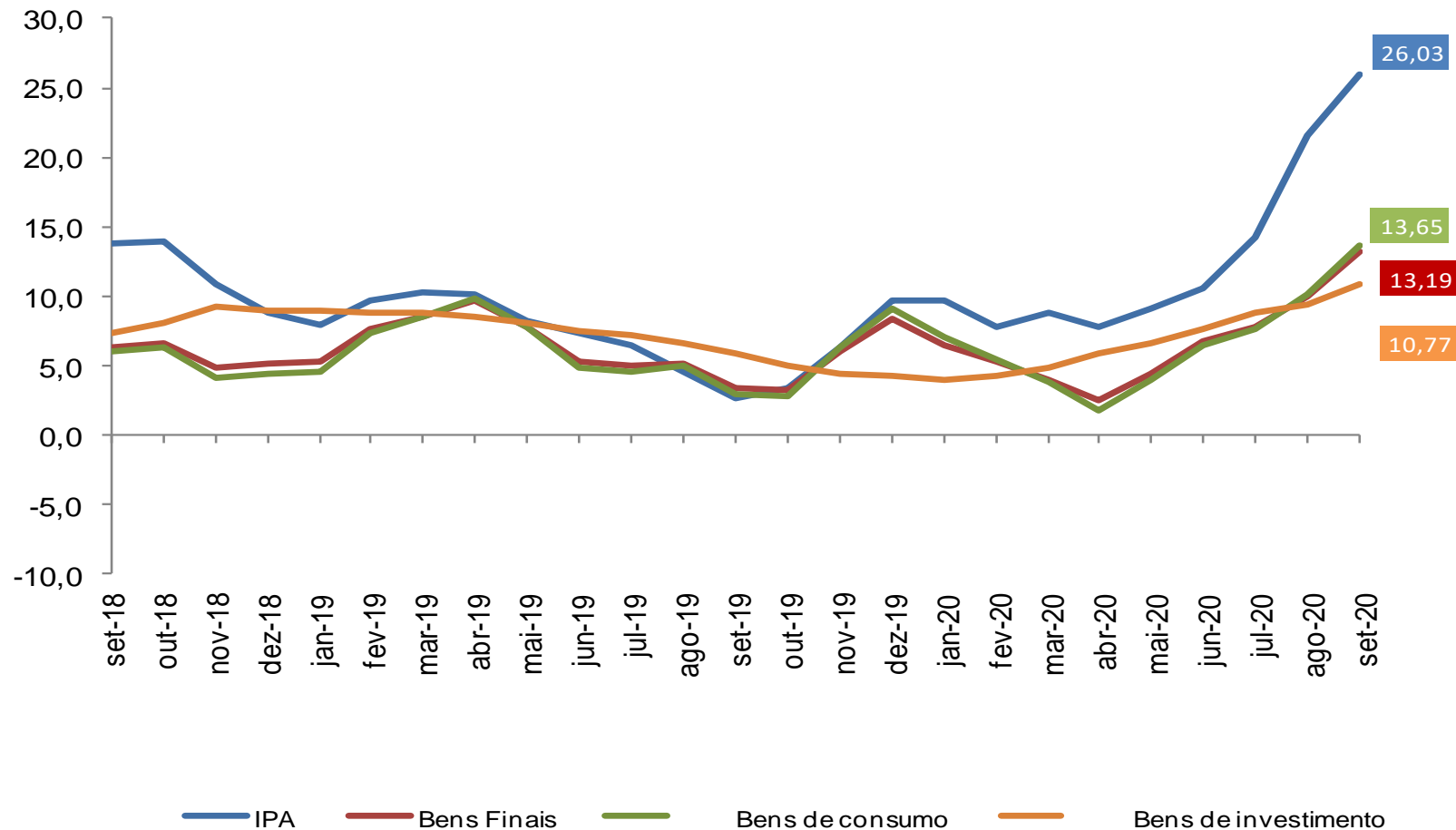
# IPA-DI Estágios: Matérias-Primas Desagregado

Variação (%) em 12 meses



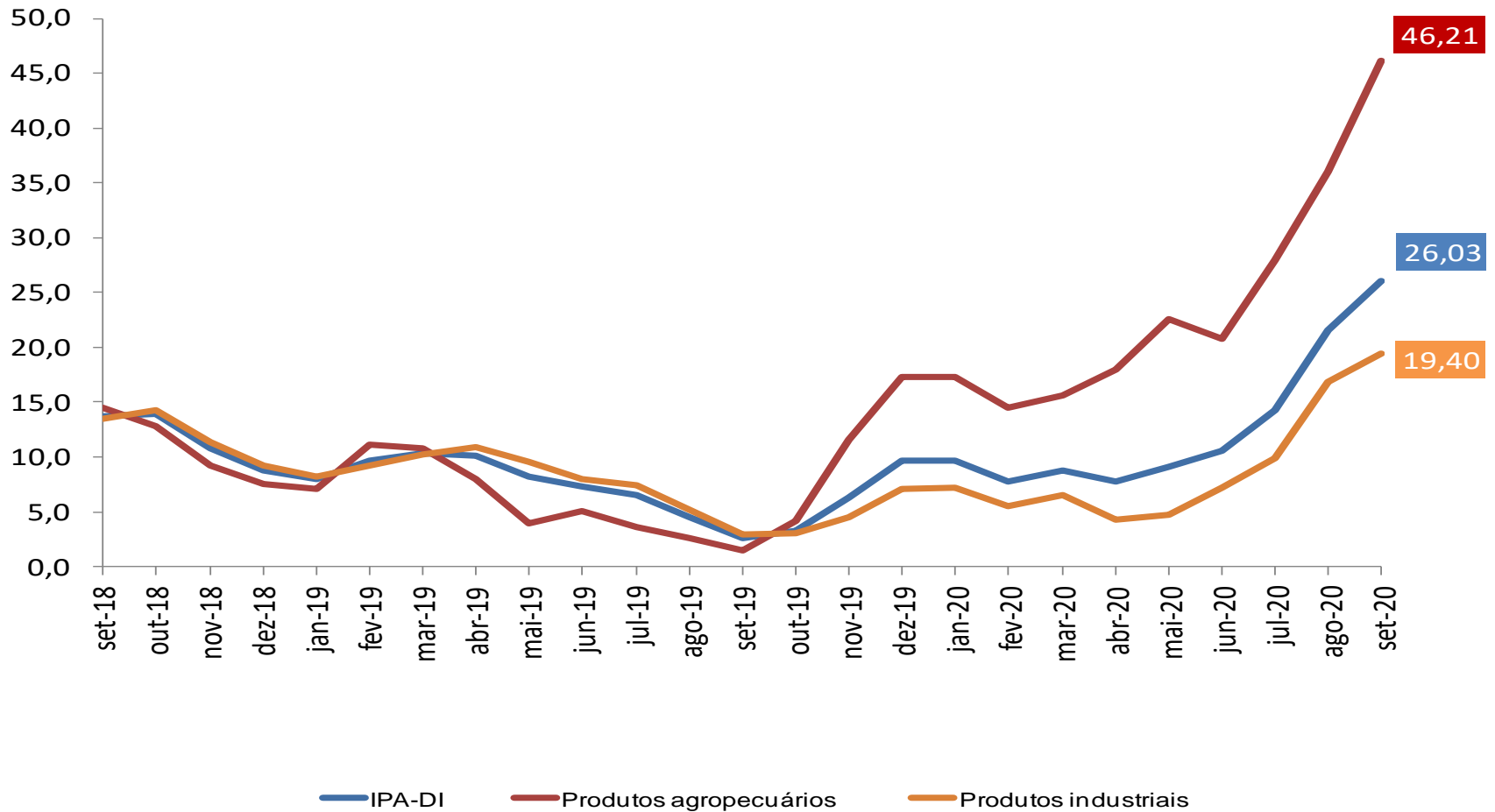
# IPA-DI Estágios

Varição (%) acumulada em 12 meses



# IPA-DI Origem: Desagregação

Varição (%) acumulada em 12 meses



Fonte: FGV



## Ministério da Economia

Para maiores informações acesse o site da Secretaria de Política Econômica:

[www.spe.fazenda.gov.br](http://www.spe.fazenda.gov.br)



Secretaria  
de Política  
Econômica

Secretaria Especial  
de Fazenda

Ministério  
da Economia