



MINISTÉRIO DA ECONOMIA

IPC-Fipe (4^a quadrissemana)

Setembro

2 de outubro de 2020

Os informativos econômicos da Secretaria de Política Econômica (SPE) são elaborados a partir de dados de conhecimento público, cujas fontes primárias são instituições autônomas, públicas ou privadas. O objetivo é organizar informações de conhecimento público para ampliar o entendimento sobre a economia brasileira. O conteúdo deste material é meramente informativo, não possuindo caráter prospectivo, nem delimitando as ações de política econômica adotadas pelo Ministério da Economia



Secretaria
de Política
Econômica

Secretaria Especial
de Fazenda

Ministério
da Economia

Resumo dos Resultados

Comparação: 4ª quadrissemana de setembro/20 com 4ª quadrissemana de agosto/2020:

- Segundo a Fipe, a inflação na cidade de São Paulo ficou em 1,12% no encerramento de set/20, ante 0,78% em ago/20.
- Na comparação com o resultado do IPC-Fipe fechado do mês anterior 4 grupos mostram aceleração: Alimentação (de 1,27% para 2,15%); Transportes (de 0,71% para 0,82%); Despesas Pessoais (de 0,51% para 1,66%); e Vestuário (de -0,76% para 0,67%);
- Os movimentos de desaceleração foram registrados em 2 grupos: Habitação (de 0,98% para 0,64%); e Saúde (de 0,65% para 0,07%);
- Apresentou estabilidade o grupo Educação (0,01%);
- Excluindo o grupo Alimentação, a inflação aumentou de 0,63% para 0,81%;
- No acumulado em 12 meses, o IPC-Fipe passou de 3,02% em dez/18 para 4,40% em dez/19.

Resumo dos Resultados

Comparação: 4ª quadrissemana de setembro/20 com 3ª quadrissemana de setembro/2020:

- Segundo a Fipe, a inflação na cidade de São Paulo ficou em 1,12% na 4ª Quadrissemana de setembro, ante 1,07% na 3ª Quadrissemana de setembro e 0,78% na 4ª Quadrissemana de agosto.
- Na comparação com o resultado do IPC-Fipe da quadrissemana anterior 5 grupos mostram aceleração: Alimentação (de 1,87% para 2,15%); Transportes (de 0,75% para 0,82%); Despesas Pessoais (de 1,35% para 1,66%); Vestuário (de 0,42% para 0,67%); e Educação (de 0,00% para 0,01%);
- Os movimentos de desaceleração foram registrados em 2 grupos: Habitação (de 0,85% para 0,64%); e Saúde (de 0,41% para 0,07%);
- Excluindo o grupo Alimentação, a inflação recuou de 0,83% para 0,81%.

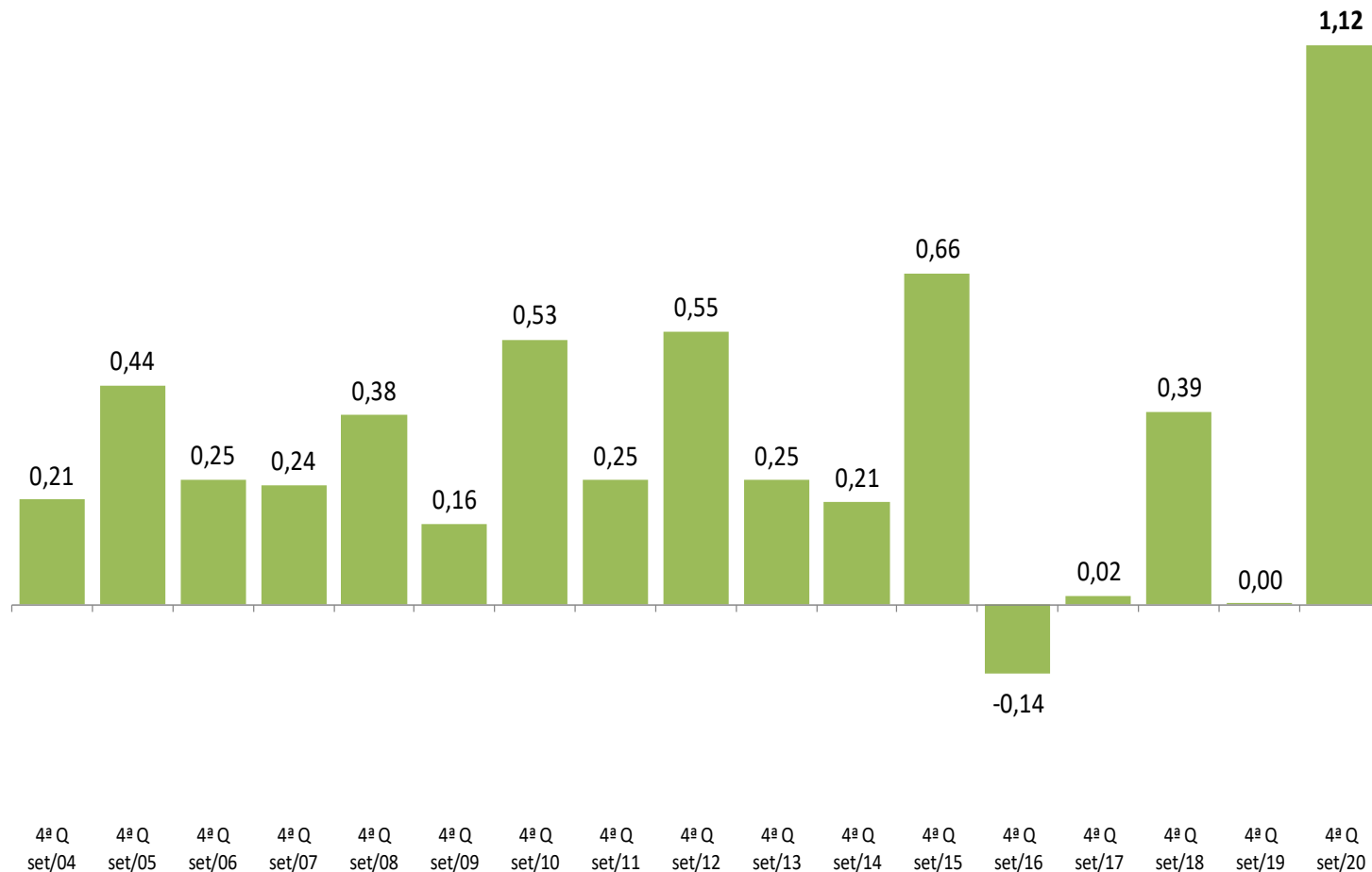
Varição Quadrissemanal do IPC-FIPE

Varição (%)

	4 ^a Quadrissemana de agosto	1 ^a Quadrissemana de setembro	2 ^a Quadrissemana de setembro	3 ^a Quadrissemana de setembro	4 ^a Quadrissemana de setembro
0. Índice Geral	0,78	0,91	1,05	1,07	1,12
I. Habitação	0,98	1,03	0,98	0,85	0,64
II. Alimentação	1,27	1,44	1,70	1,87	2,15
III. Transportes	0,71	0,69	0,75	0,75	0,82
IV. Despesas Pessoais	0,51	0,80	1,15	1,35	1,66
V. Saúde	0,65	0,67	0,64	0,41	0,07
VI. Vestuário	-0,76	-0,16	0,29	0,42	0,67
VII. Educação	0,01	0,01	0,00	0,00	0,01

IPC-Fipe

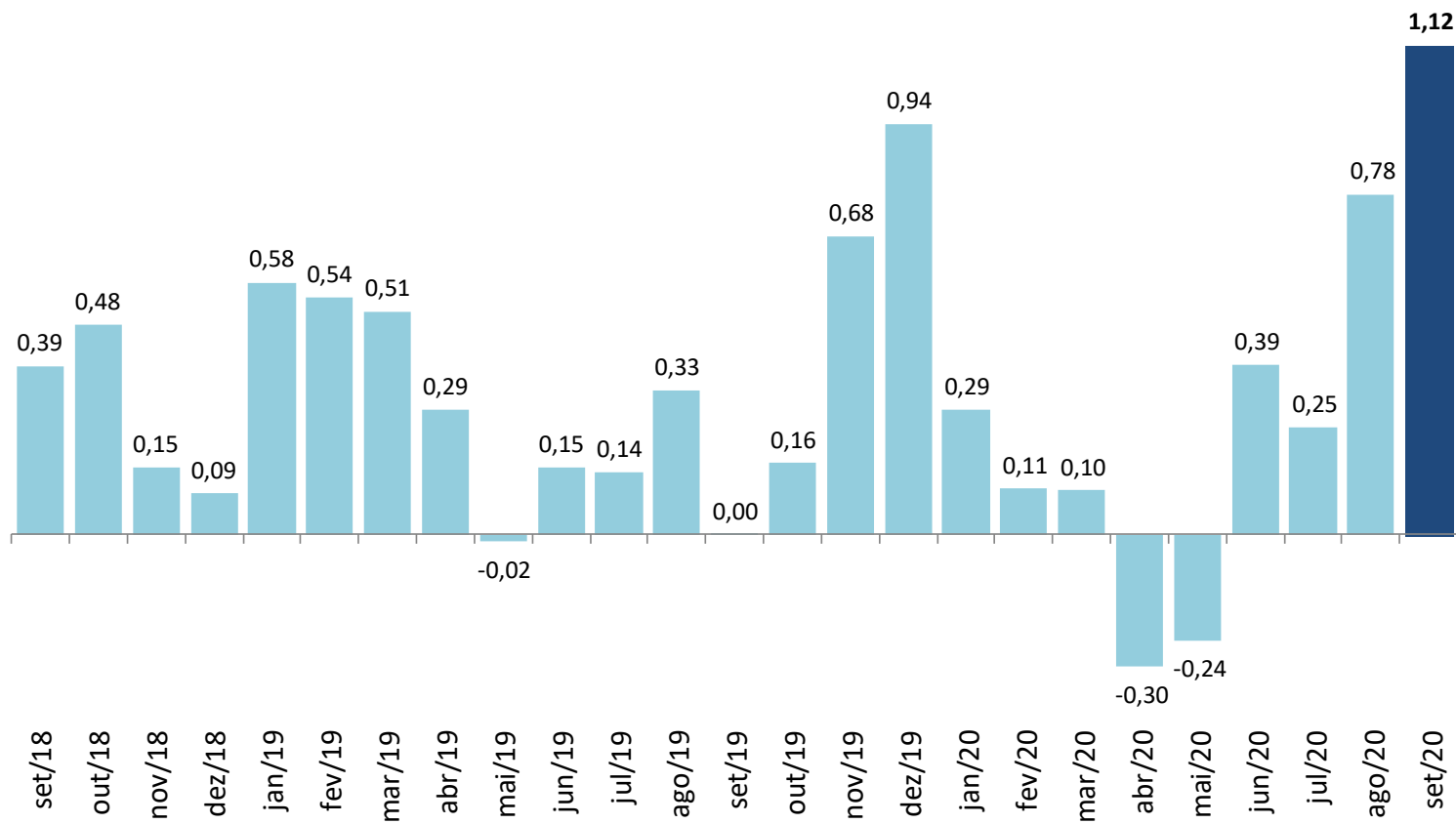
Varição (%) na mesma quadrissemana de anos anteriores



Fonte: Fipe

IPC-Fipe

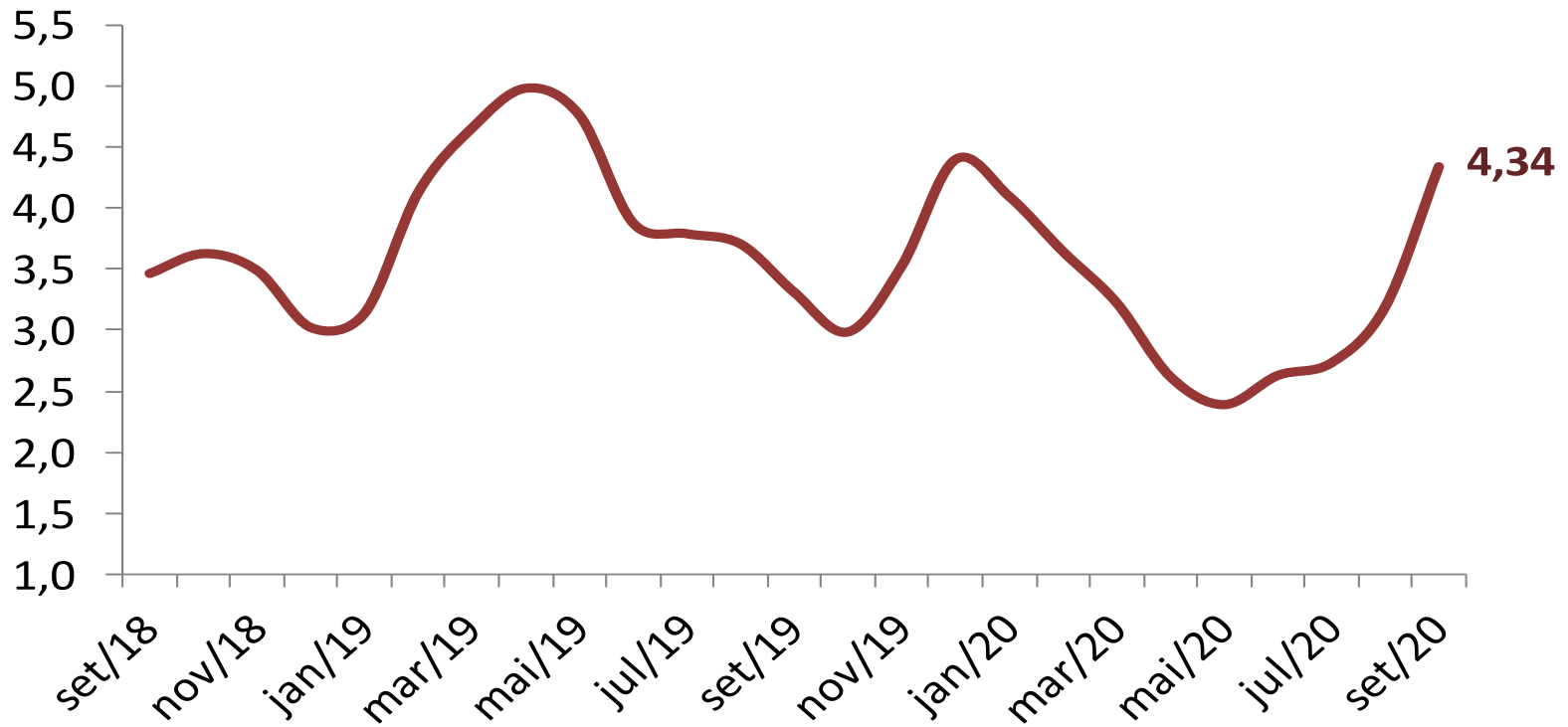
Varição (%) nos últimos 30 dias



Fonte: Fipe

IPC-Fipe

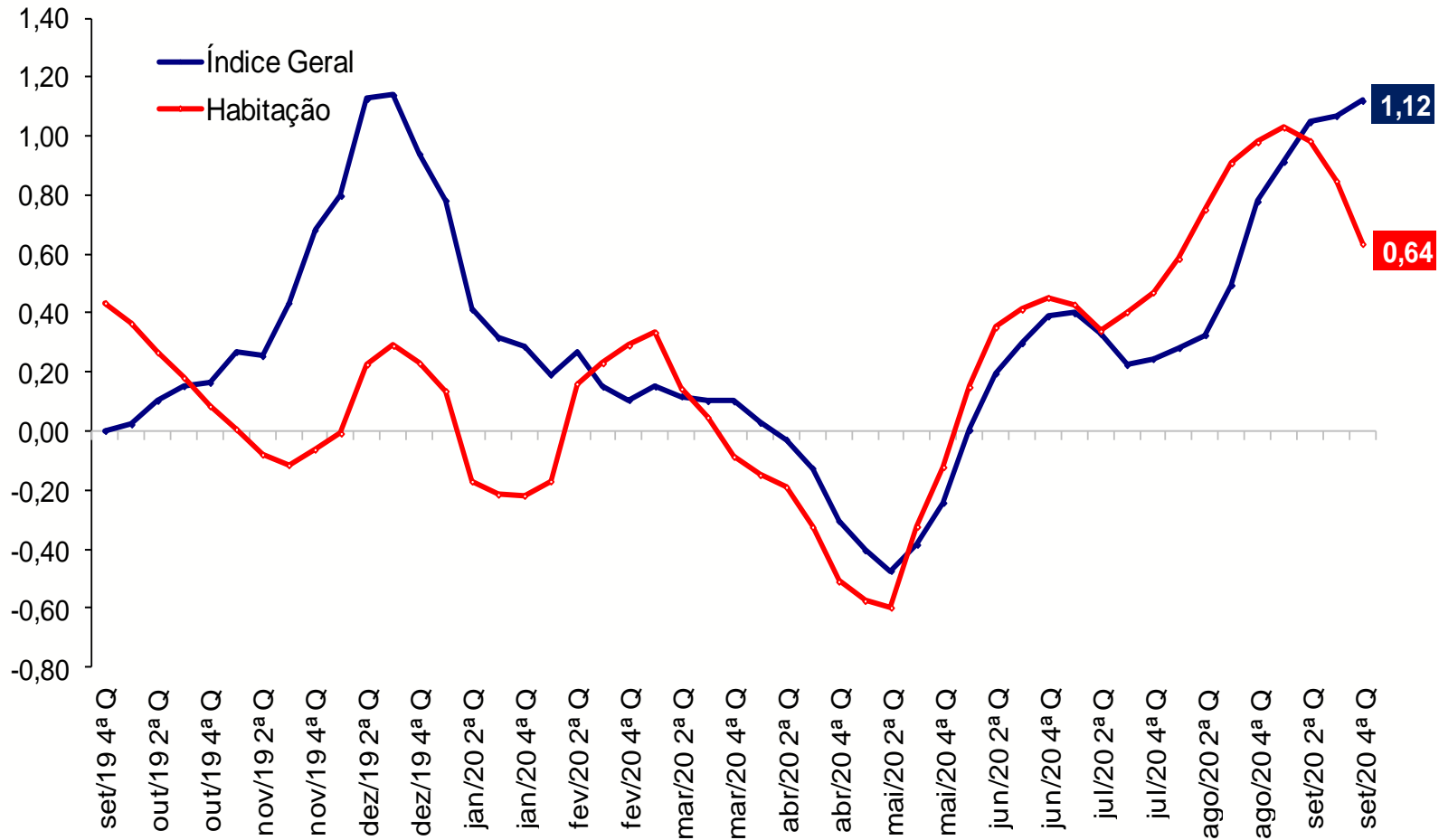
Varição (%) em 12 meses



Fonte: Fipe

IPC-Fipe

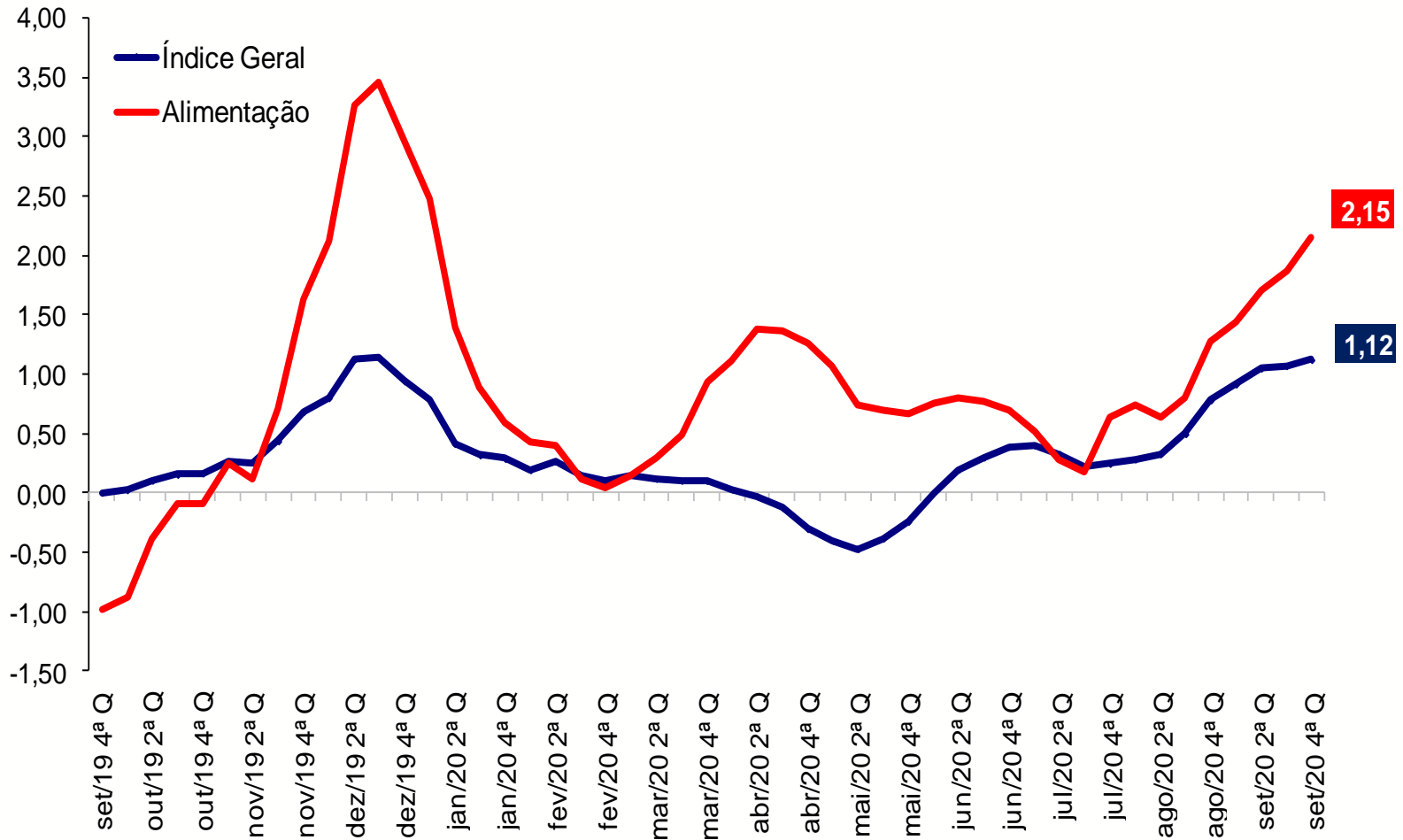
Varição (%) em 30 dias



Fonte: Fipe

IPC-Fipe

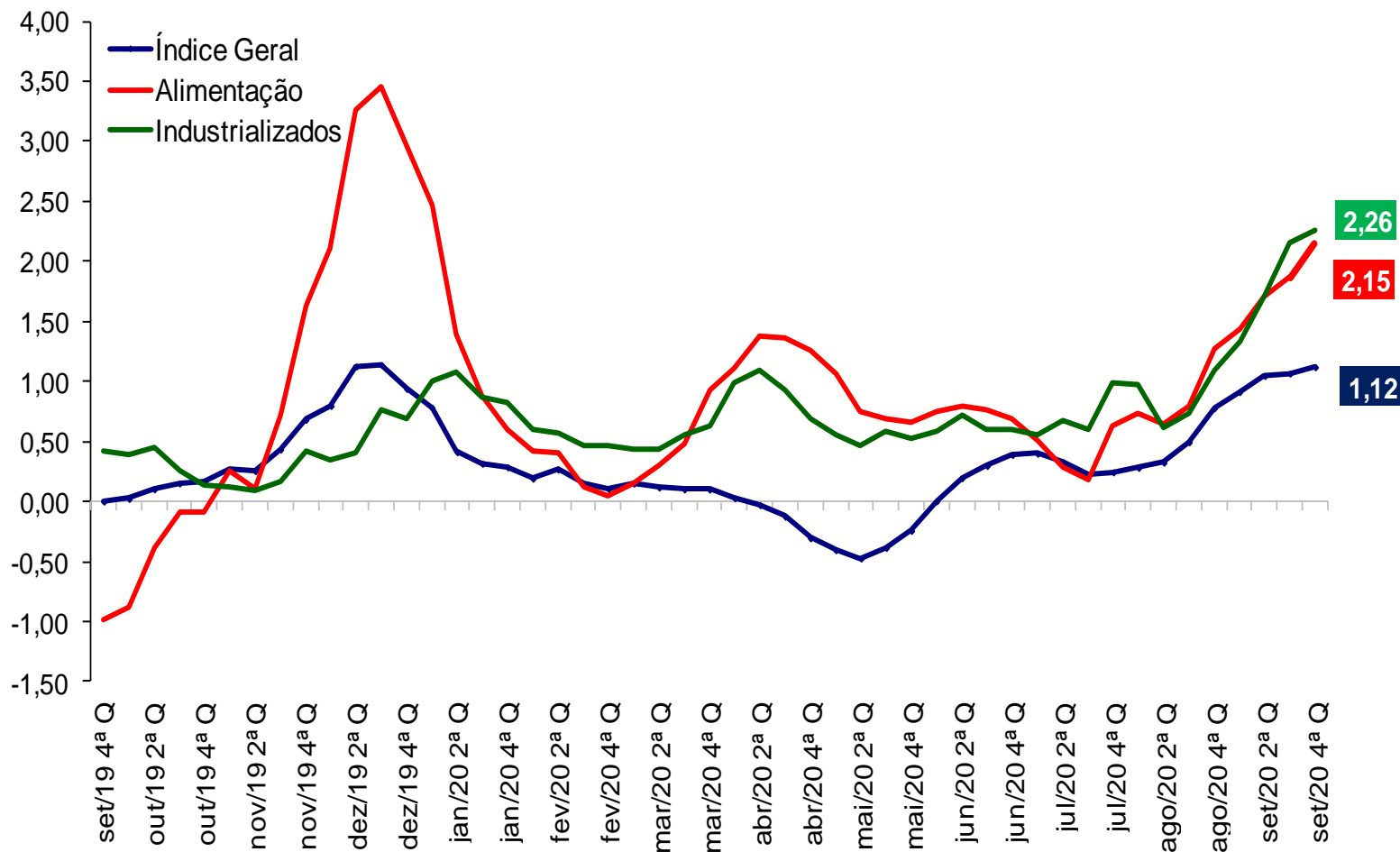
Varição (%) em 30 dias



Fonte: Fipe

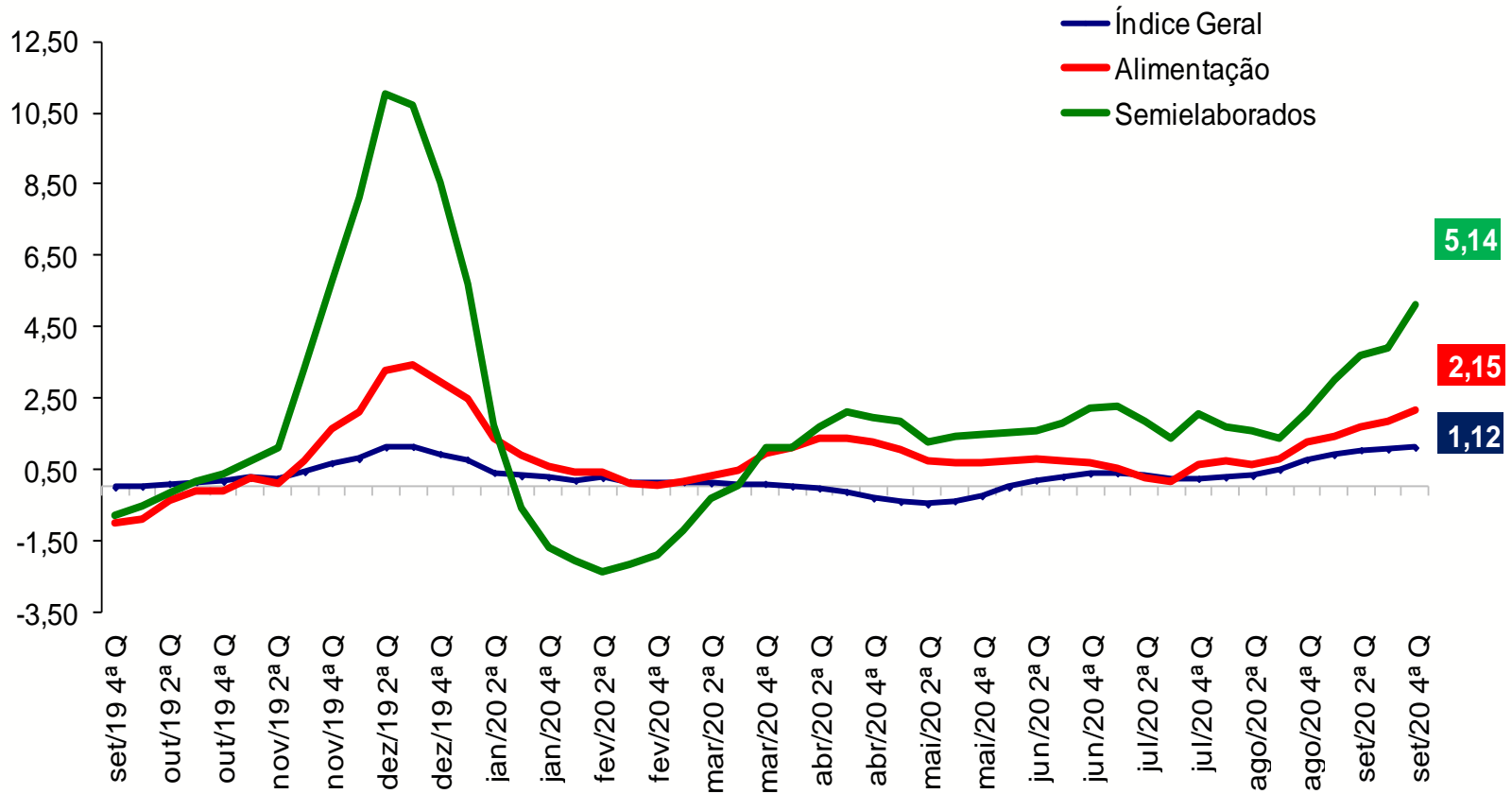
IPC-Fipe

Varição (%) em 30 dias



IPC-Fipe

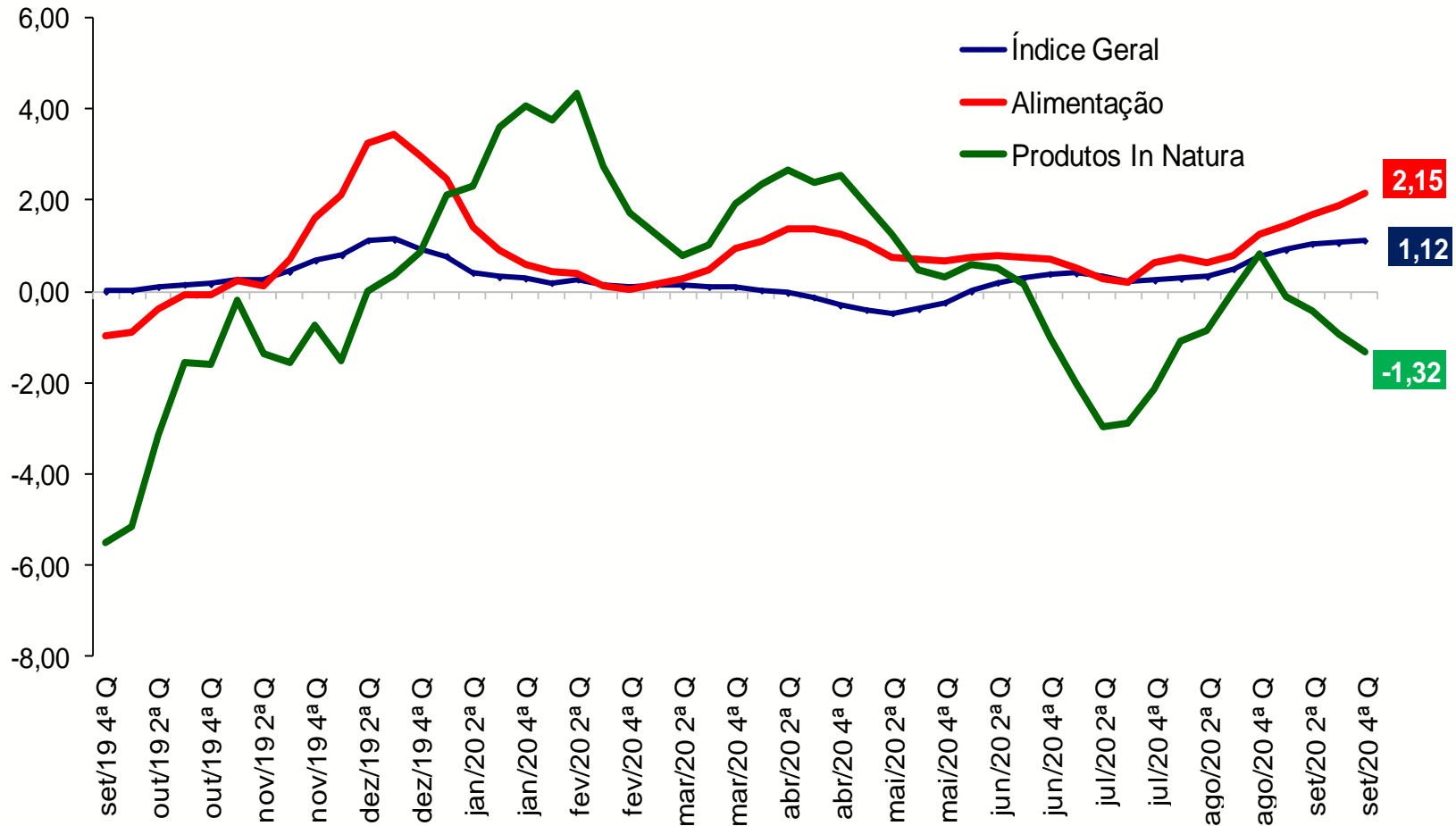
Varição (%) em 30 dias



Fonte: Fipe

IPC-Fipe

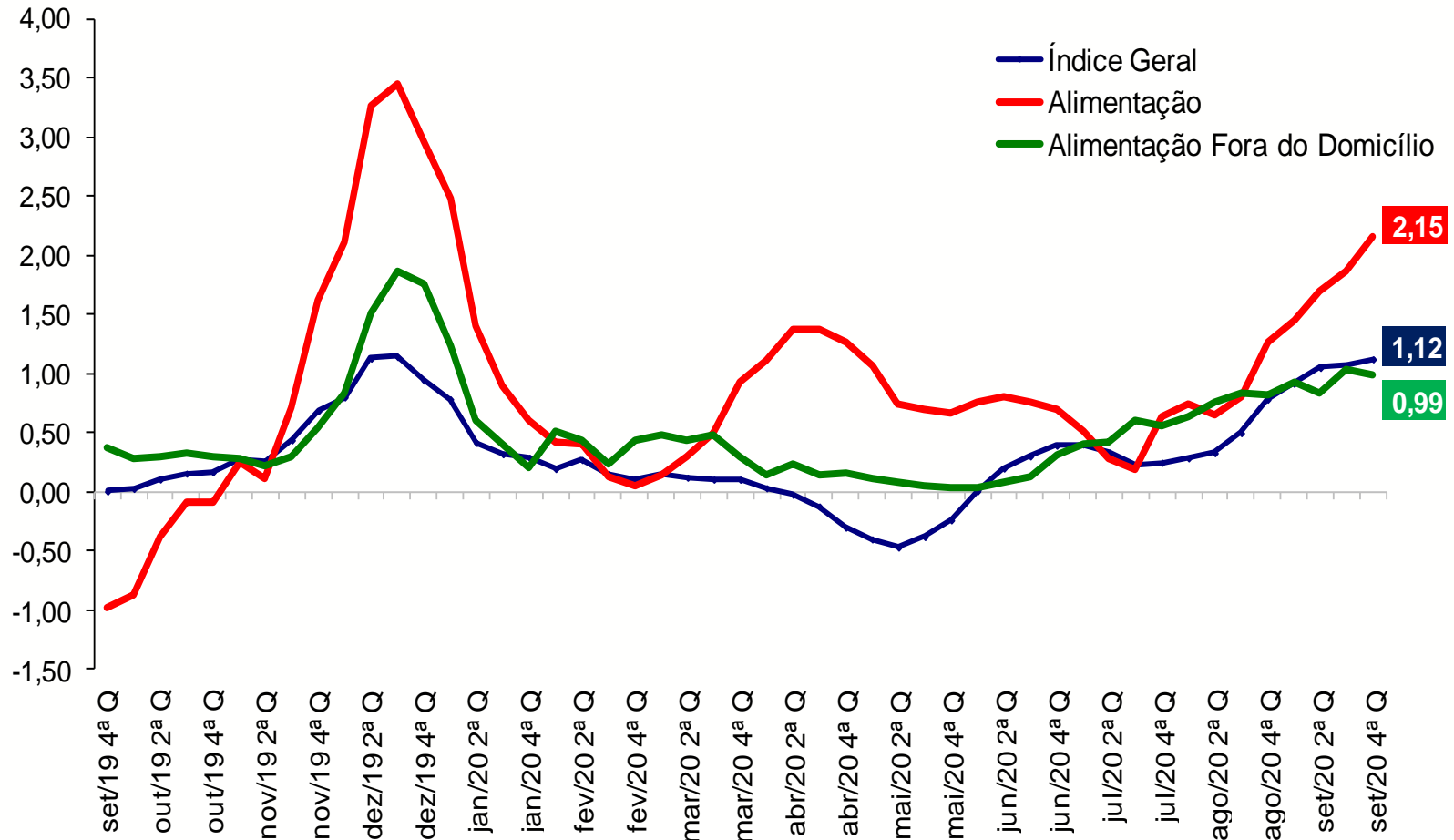
Varição (%) em 30 dias



Fonte: Fipe

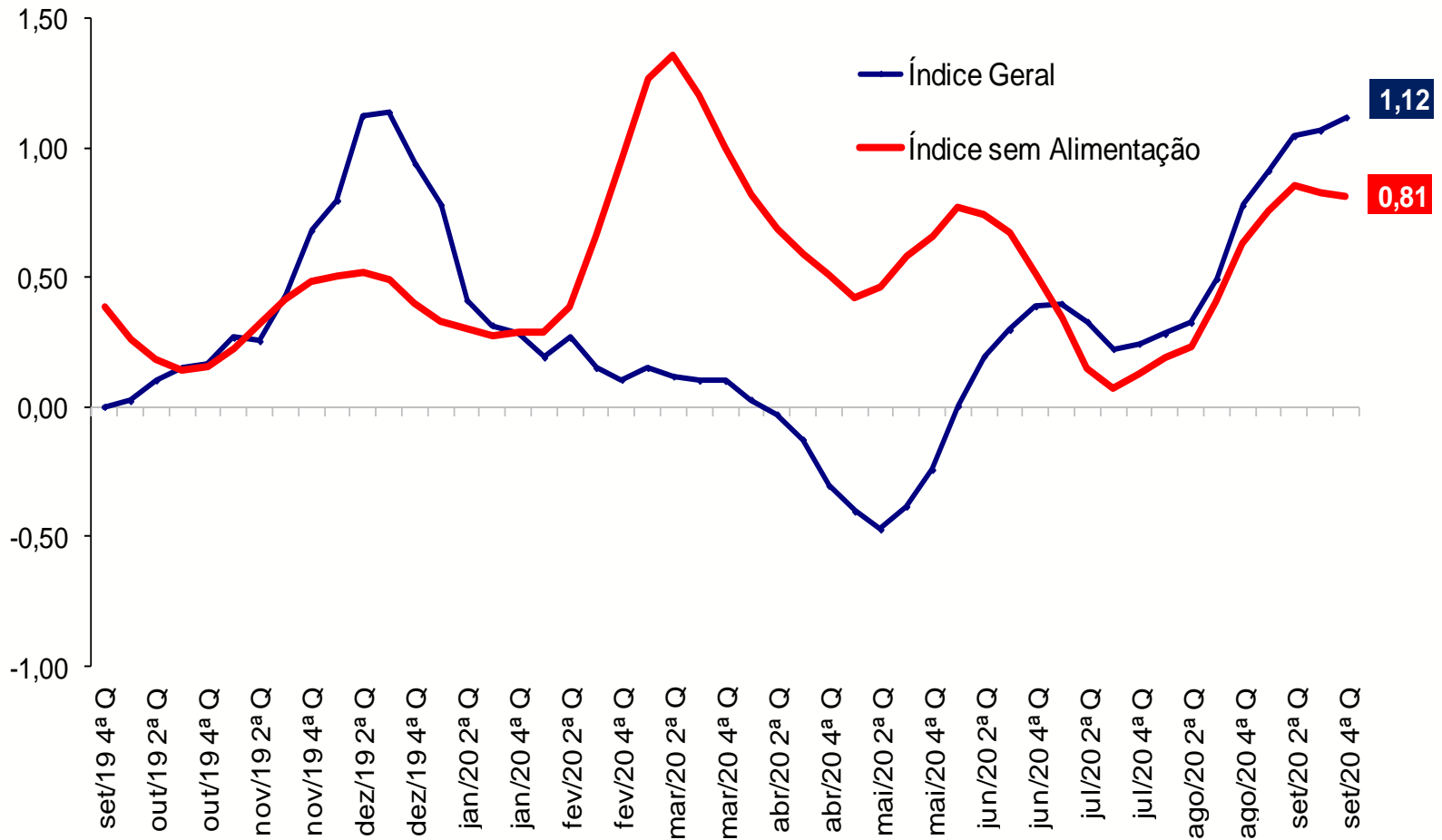
IPC-Fipe

Varição (%) em 30 dias



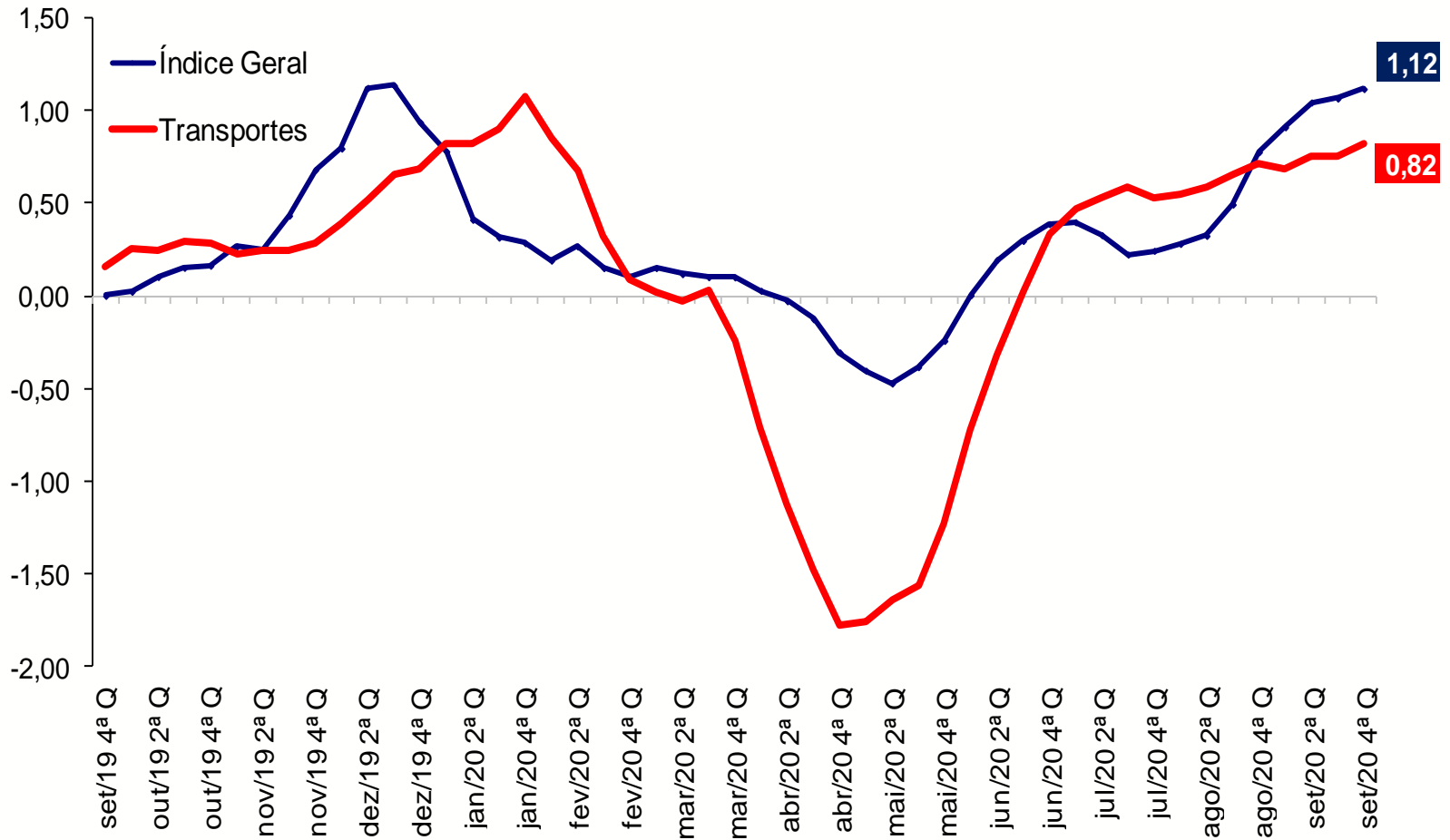
IPC-Fipe

Varição (%) em 30 dias



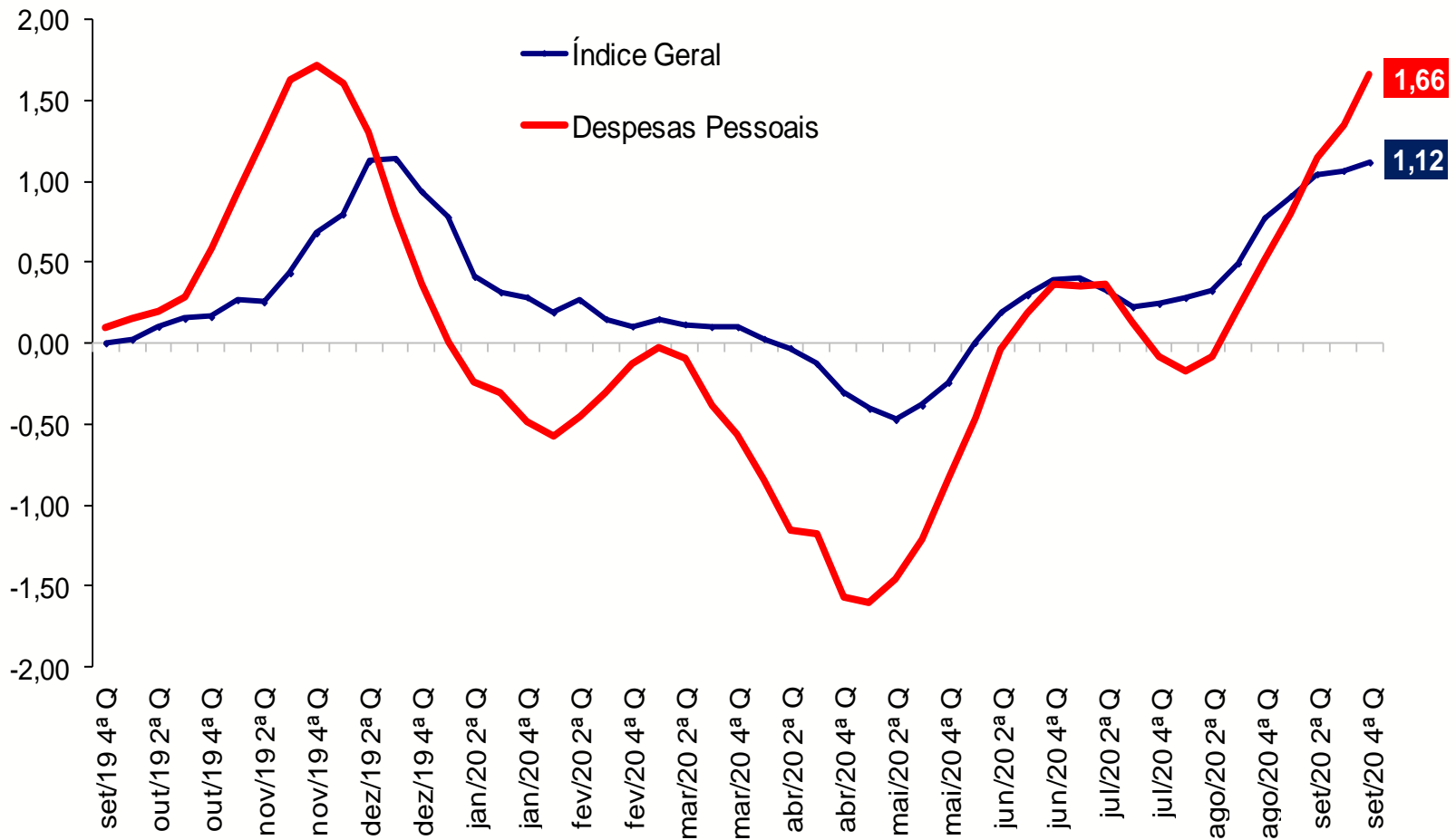
IPC-Fipe

Varição (%) em 30 dias



IPC-Fipe

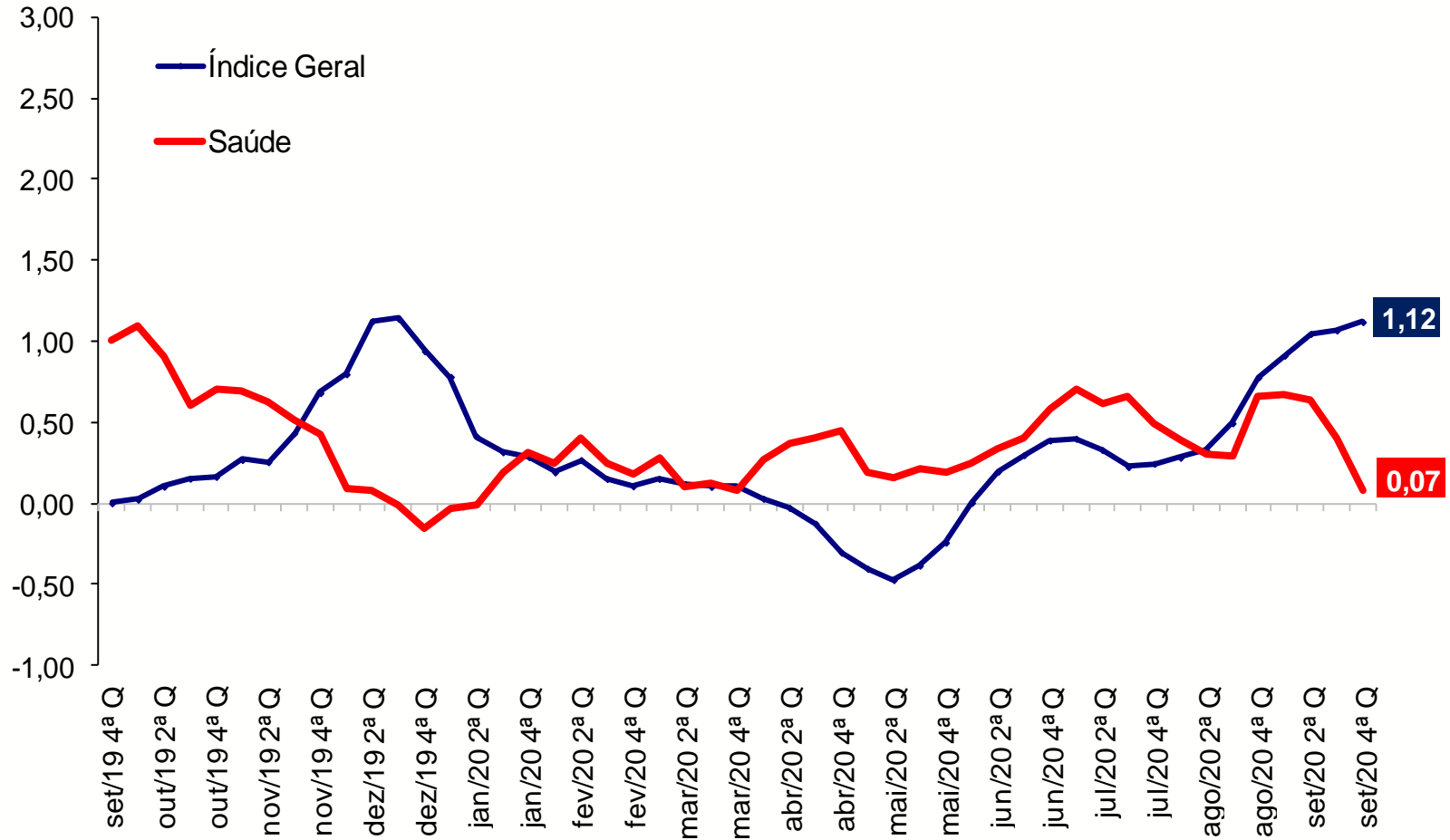
Varição (%) em 30 dias



Fonte: Fipe

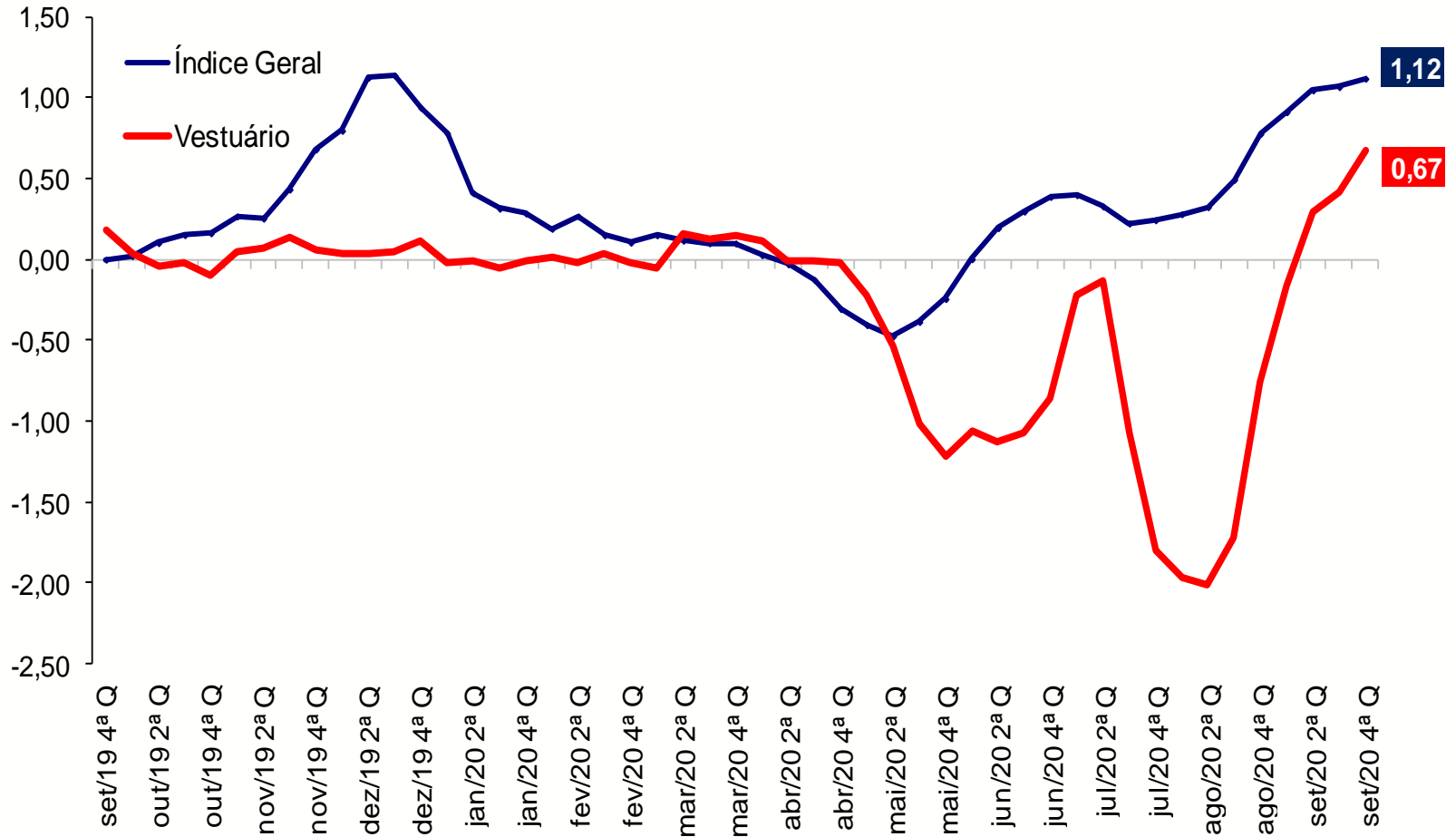
IPC-Fipe

Varição (%) em 30 dias



IPC-Fipe

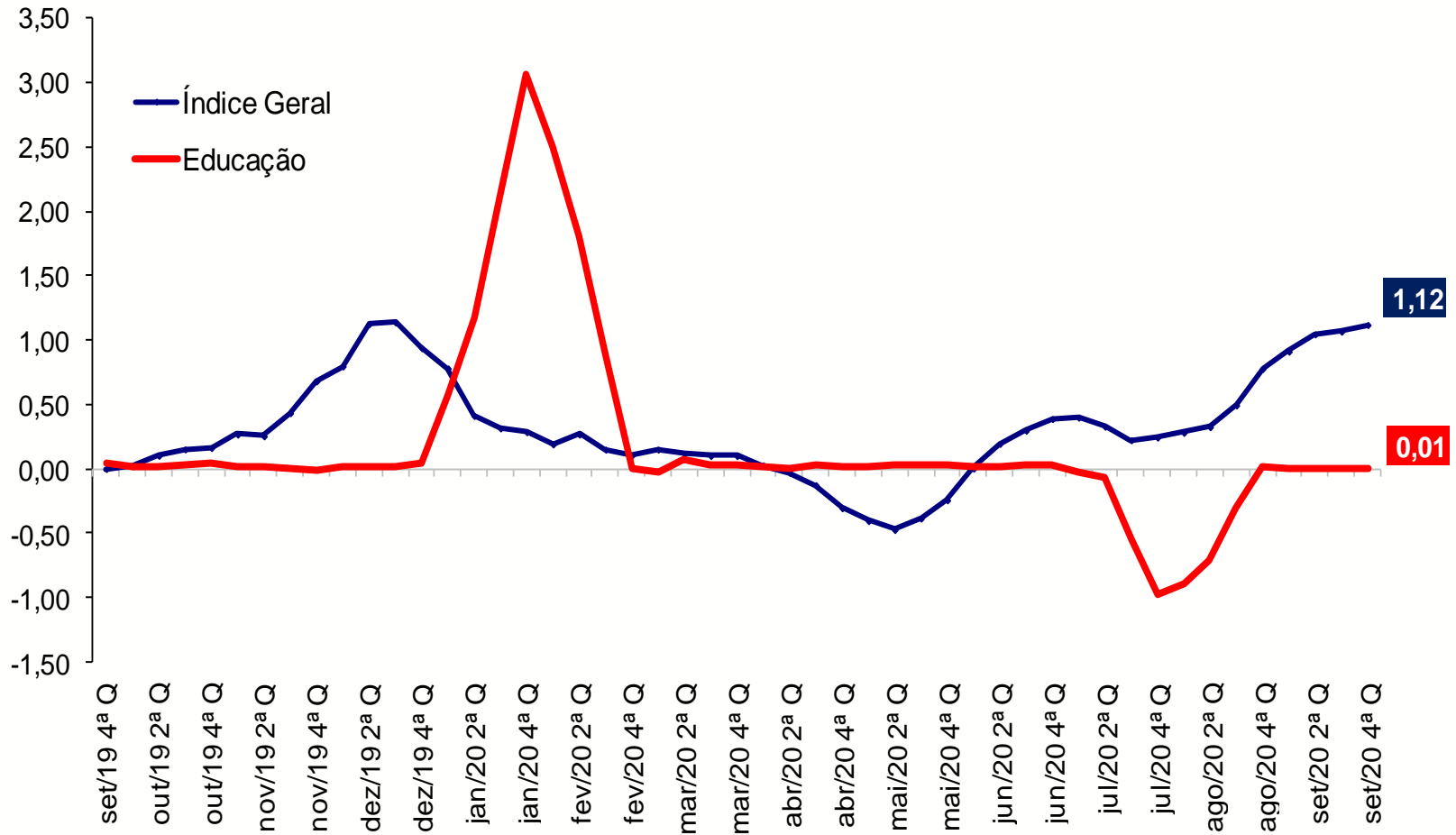
Varição (%) em 30 dias



Fonte: Fipe

IPC-Fipe

Variação (%) em 30 dias



Fonte: Fipe



Ministério da Economia

Para maiores informações acesse o site da Secretaria de Política Econômica:

www.spe.fazenda.gov.br



Secretaria
de Política
Econômica

Secretaria Especial
de Fazenda

Ministério
da Economia