



MINISTÉRIO DA ECONOMIA

IGP-M

Setembro

29 de setembro de 2020

Os informativos econômicos da Secretaria de Política Econômica (SPE) são elaborados a partir de dados de conhecimento público, cujas fontes primárias são instituições autônomas, públicas ou privadas. O objetivo é organizar informações de conhecimento público para ampliar o entendimento sobre a economia brasileira. O conteúdo deste material é meramente informativo, não possuindo caráter prospectivo, nem delimitando as ações de política econômica adotadas pelo Ministério da Economia



**Secretaria Especial
de Fazenda**

**Ministério
da Economia**

Resumo dos Resultados

- **Variação mensal do IGP-M:**

- ✓ **4,34%** (setembro/20)

- ✓ 2,74% (agosto/20)

- Variação acumulada em 12 meses: 17,94%.

- **IGP-M desagregado:**

- ✓ Aceleração do IPA-M: de 3,74% (ago./20) para 5,92% (set./20);

- ❖ IPA agrícola: de 4,80% (ago./20) para 9,41% (set./20);

- ❖ IPA industrial: de 3,34% (ago./20) para 4,62% (set./20).

- ✓ Aceleração do IPC-M: de 0,48% (ago./20) para 0,64% (set./20).

- ✓ Aceleração do INCC-M: 0,82% (ago./20) para 1,15% (set./20).

Resumo dos Resultados

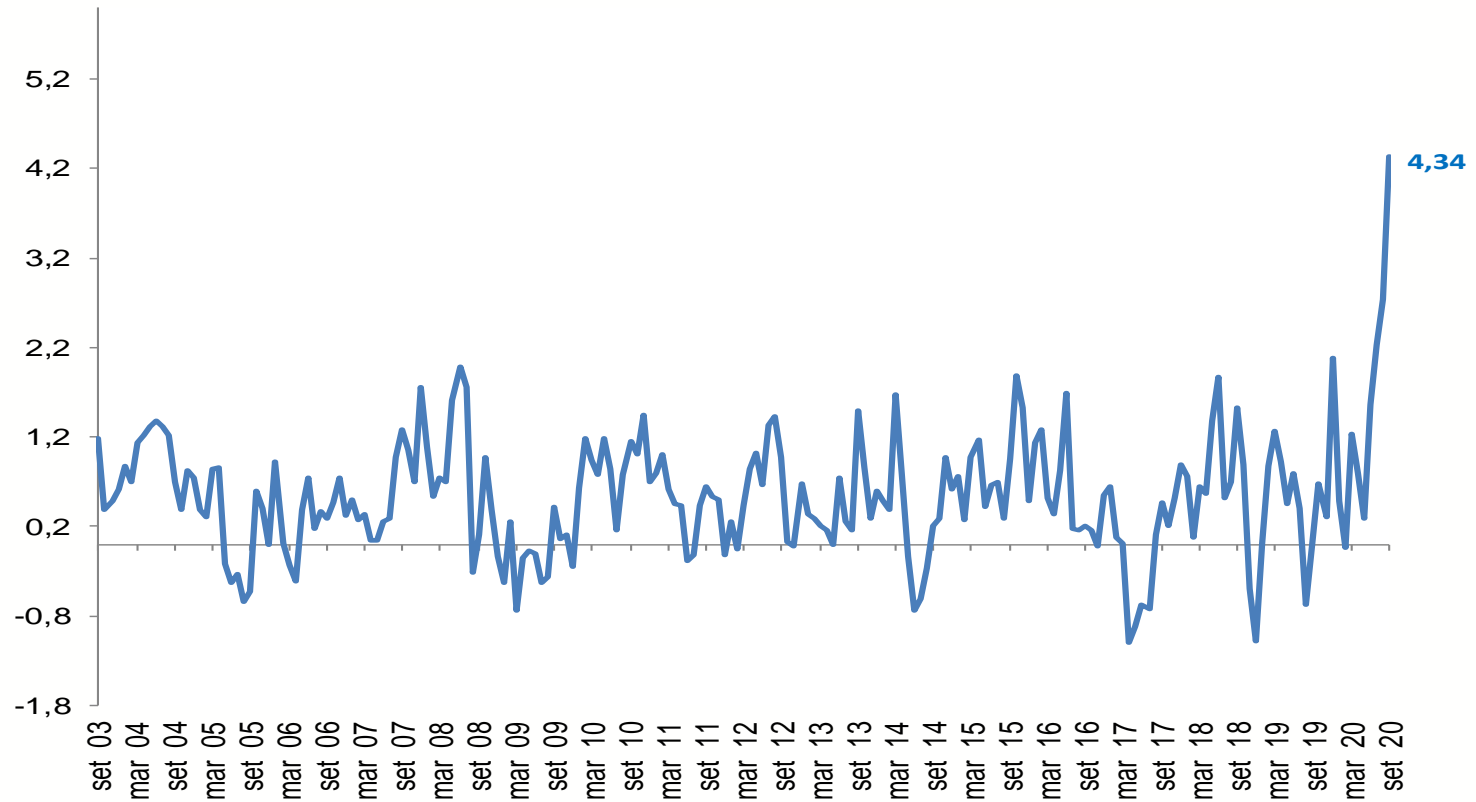
- **IPA-M por estágios:**

- ✓ Bens Finais aceleraram de 1,25% para 2,83%, destaque para *alimentos processados* (de 2,98% para 5,99%);
- ✓ Bens Intermediários aceleraram de 2,73 para 4,05%, destaque para *materiais e componentes para a manufatura* (de 2,24% para 4,53%);
- ✓ Matérias-Primas Brutas aceleraram de 6,93% para 10,23%, destaque para: *soja em grão* (7,04% para 14,32%), *milho em grão* (7,04% para 14,89%) e *arroz em casca* (9,29% para 38,93%). Ao mesmo tempo, registraram-se desacelerações em itens como: *suínos* (27,36% para 14,18%), *café em grão* (9,81% para 5,69%) e *laranja* (8,97% para 4,54%).

- **INCC-M:** acelerou o grupo: Materiais, Equipamentos e Serviços (de 1,18% para 2,40%); O grupo Mão de Obra desacelerou (de 0,52% para 0,06%).

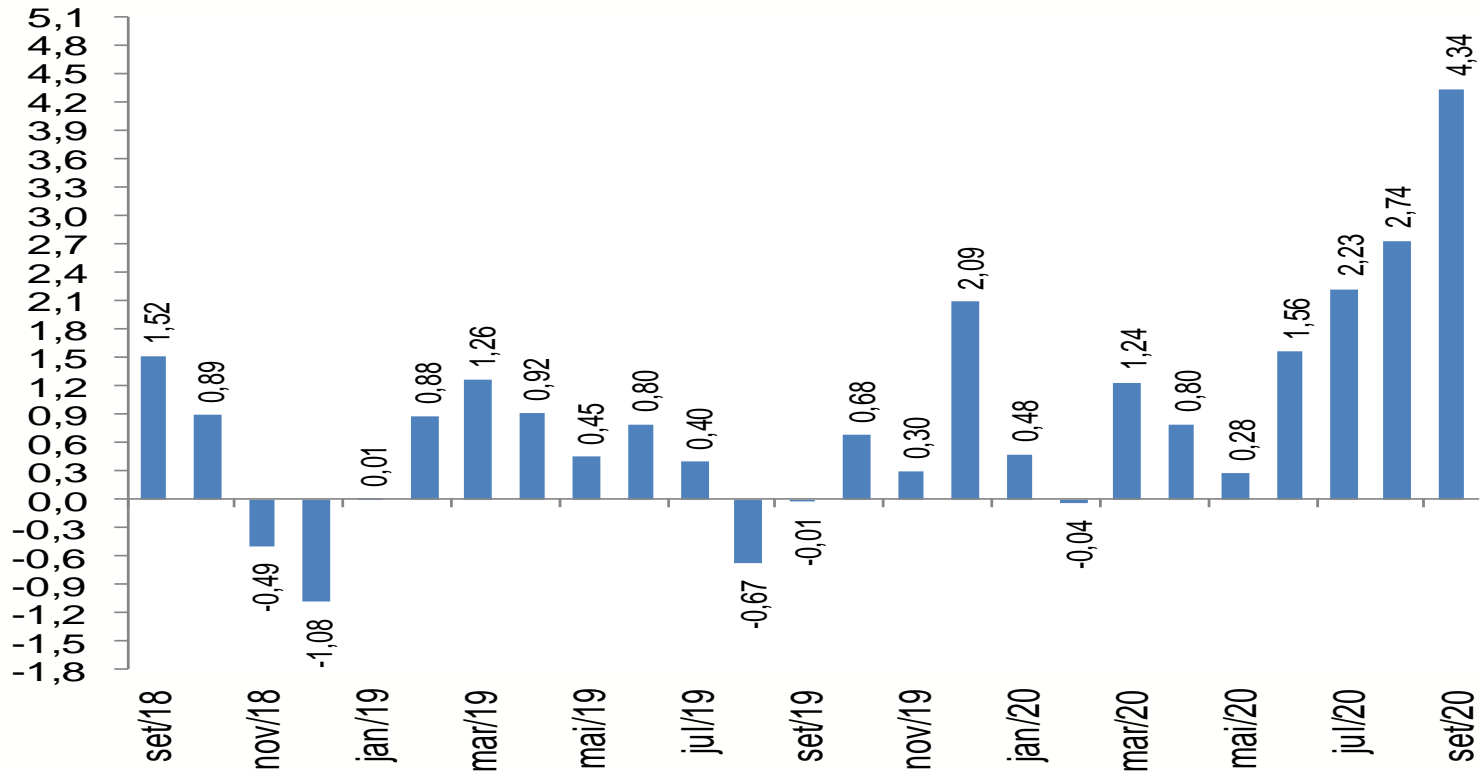
IGP-M – Série Histórica

Variação (%) mensal



IGP-M

Variação (%) mensal



IGP – Encadeado

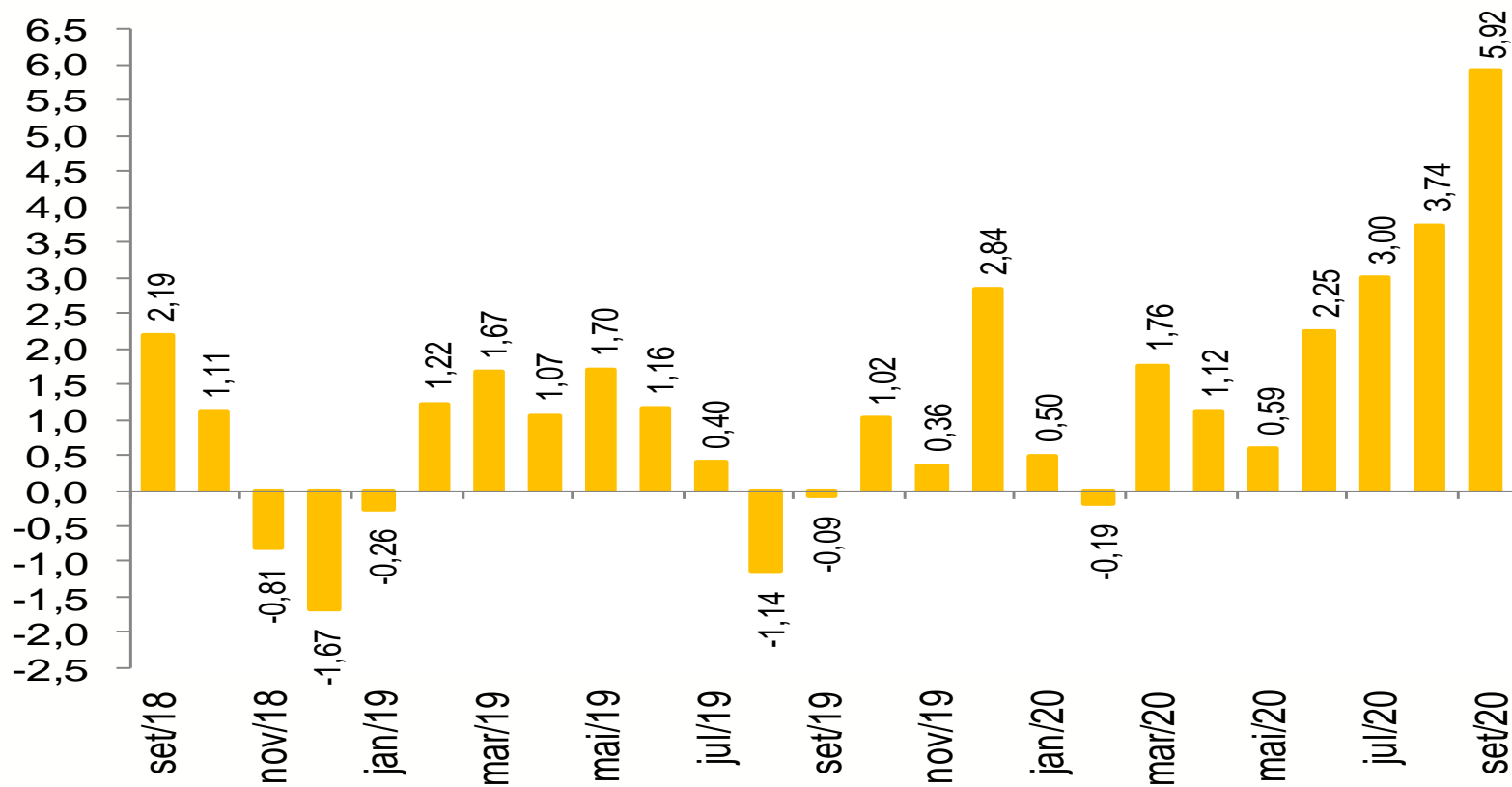
Variação (%) mensal

	jul-20			ago-20			set-20		
	IGP-10	IGP-M	IGP-DI	IGP-10	IGP-M	IGP-DI	IGP-10	IGP-M	IGP-DI
IGP	1,91	2,23	2,34	2,53	2,74	3,87	4,34	4,34	-
IPA	2,54	3,00	3,14	3,38	3,74	5,44	5,99	5,92	-
<i>ESTÁGIOS</i>									
BENS FINAIS	1,02	0,45	0,52	0,86	1,25	1,93	2,56	2,83	-
BENS INTERMEDIÁRIOS	2,47	2,06	2,27	2,64	2,73	3,39	3,63	4,05	-
MATÉRIAS-PRIMAS	4,09	6,35	6,53	6,45	6,93	10,55	11,17	10,23	-
<i>ORIGEM</i>									
PRODUTOS AGROPECUÁRIOS	1,70	3,14	3,66	4,20	4,80	7,39	8,78	9,41	-
PRODUTOS INDUSTRIAIS	2,85	2,94	2,95	3,08	3,34	4,71	4,95	4,62	-
IPC	0,50	0,49	0,49	0,48	0,48	0,53	0,46	0,64	-
ALIMENTAÇÃO	0,34	0,05	0,13	0,33	0,61	0,81	0,99	1,30	-
HABITAÇÃO	0,26	0,49	0,79	0,64	0,58	0,54	0,50	0,50	-
VESTUÁRIO	-0,06	-0,24	-0,45	-0,25	-0,32	-0,45	-0,35	-0,48	-
SAÚDE E CUID. PESSOAIS	0,40	0,32	0,58	0,50	0,59	0,53	-0,34	-0,52	-
EDUCAÇÃO, LEIT. E RECR.	0,21	0,12	-0,60	-0,77	-0,62	0,05	0,38	1,73	-
TRANSPORTES	1,37	1,45	1,22	1,14	0,87	0,80	0,91	1,07	-
DESPESAS DIVERSAS	0,20	0,20	0,22	0,42	0,44	0,50	0,30	0,28	-
COMUNICAÇÃO	0,60	0,61	0,54	0,72	0,35	0,18	0,01	0,03	-
INCC	0,62	0,84	1,17	1,01	0,82	0,72	0,80	1,15	-
MATERIAIS E SERVIÇOS	0,79	0,75	0,93	1,11	1,18	1,42	1,62	2,40	-
MÃO-DE-OBRA	0,47	0,92	1,37	0,93	0,52	0,12	0,08	0,06	-

Fonte: FGV

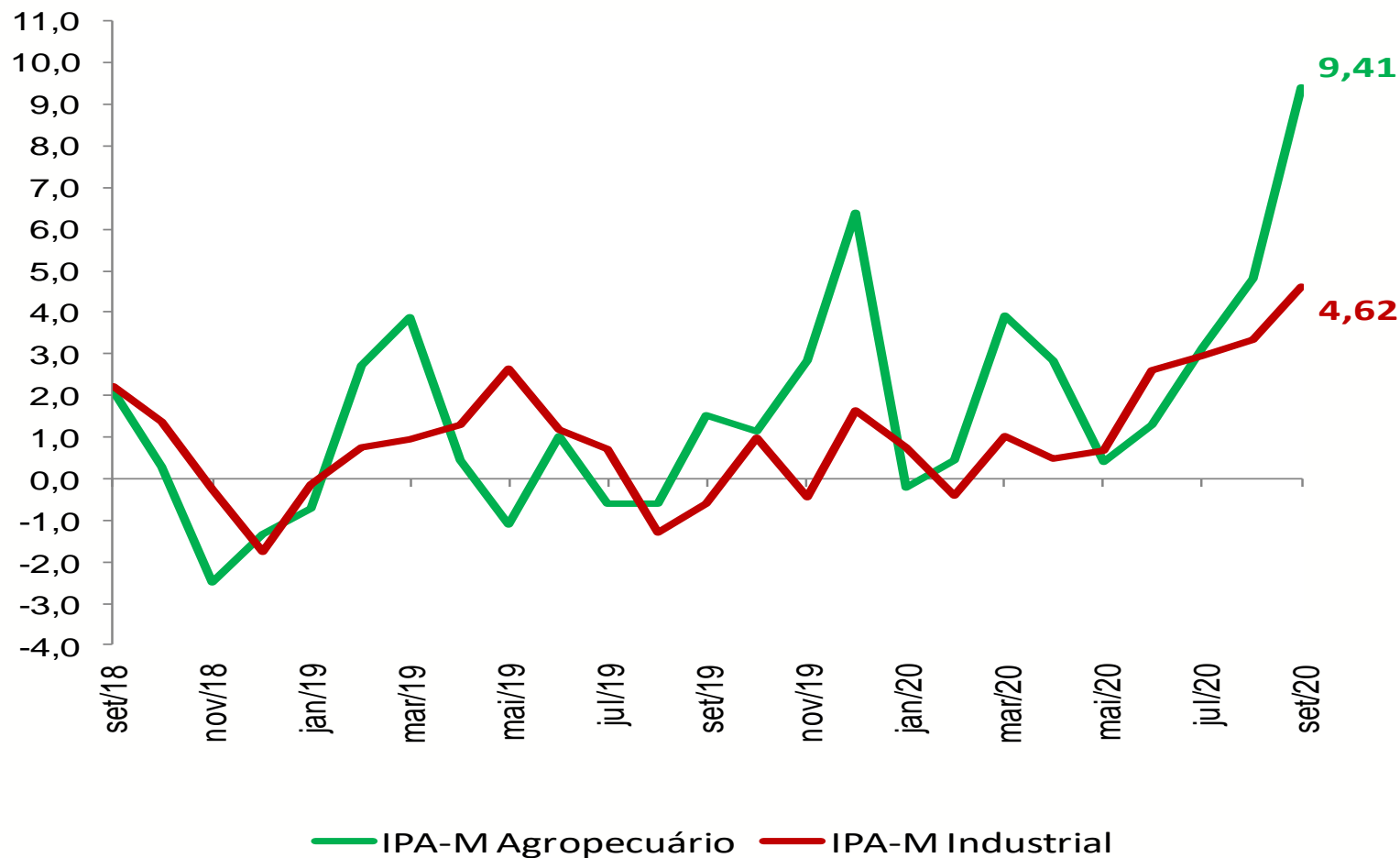
IPA-M

Variação (%) mensal



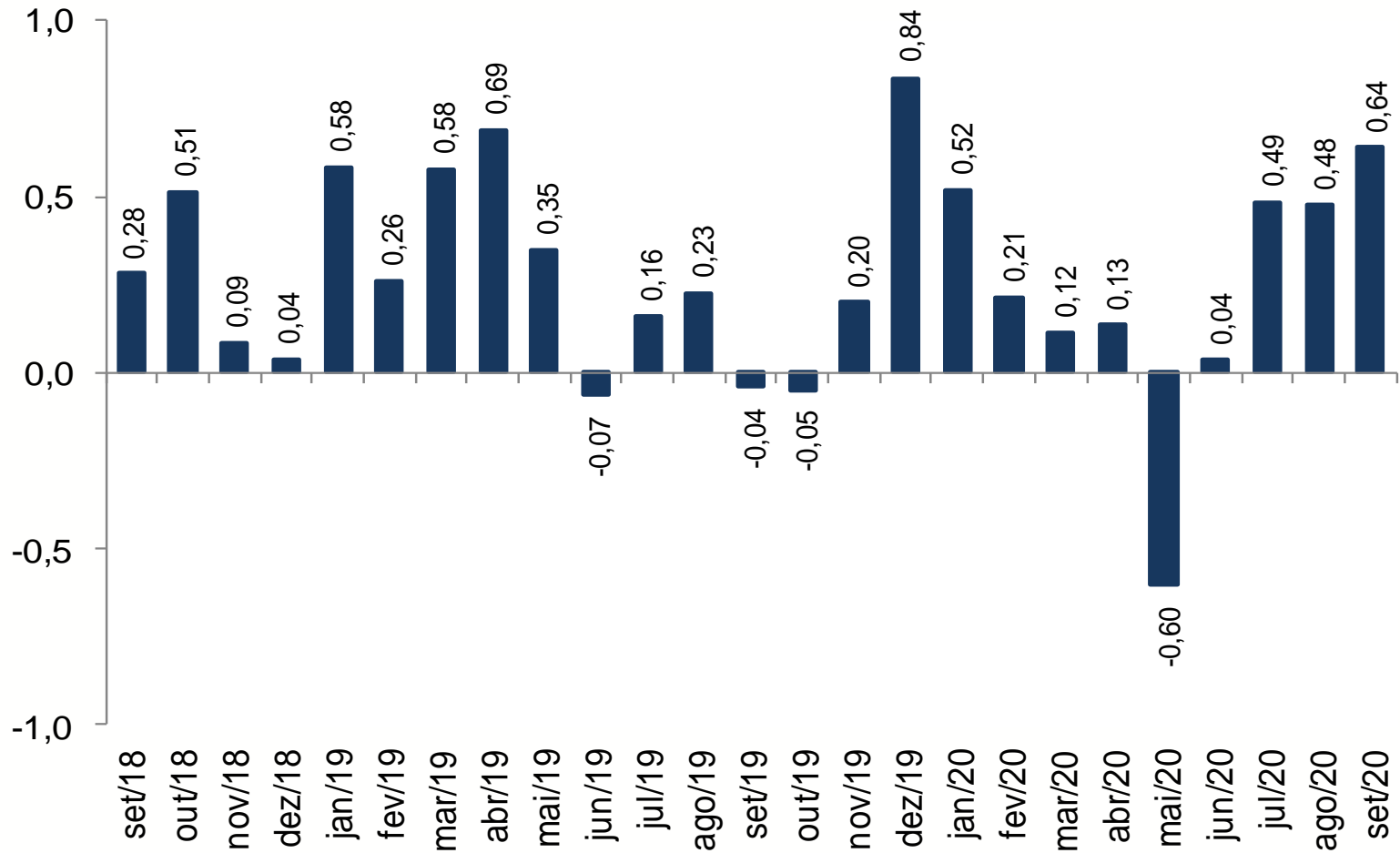
Preços no Atacado: Agropecuários e Industriais

Varição (%) mensal



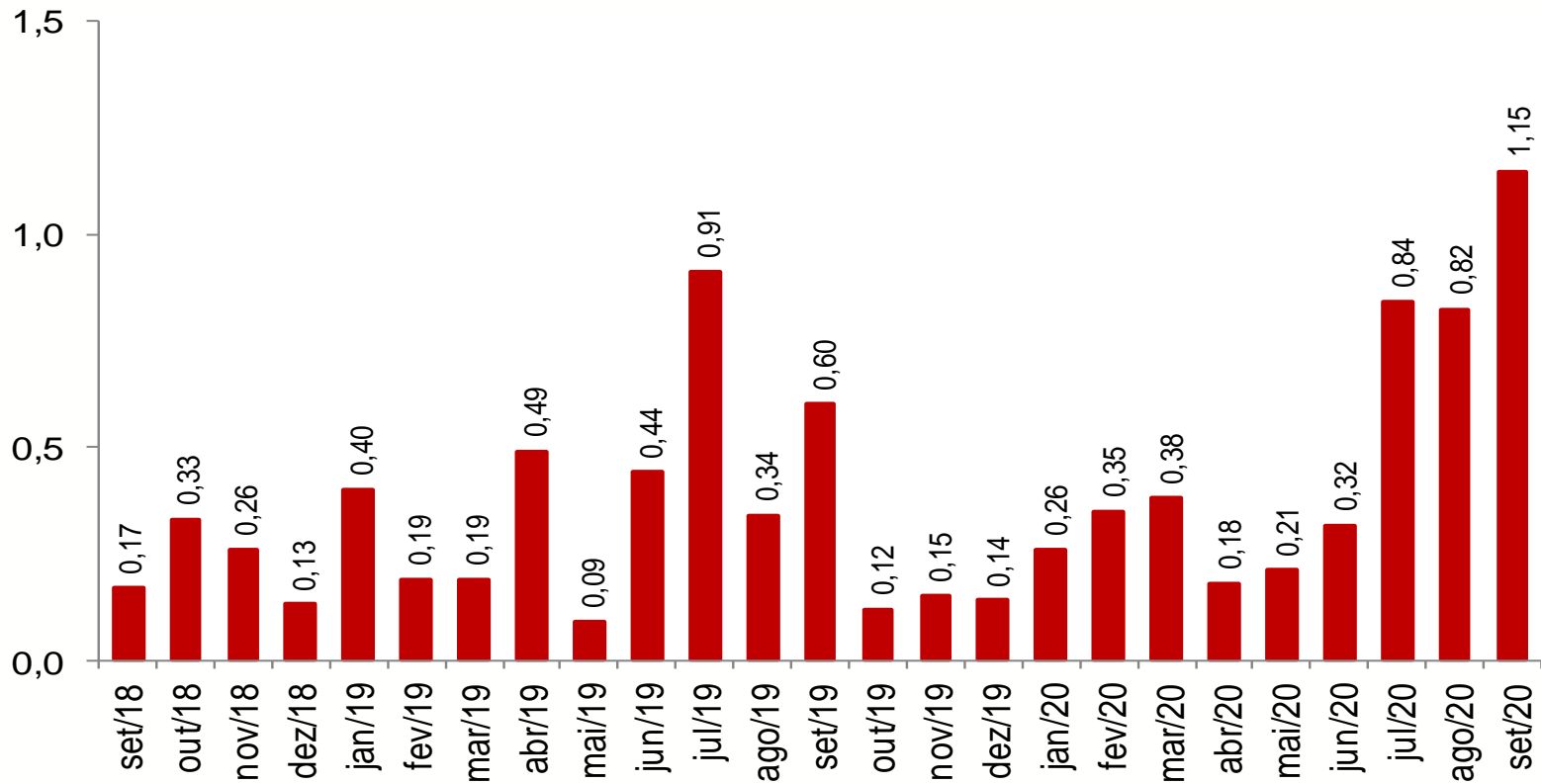
IPC

Variação (%) mensal



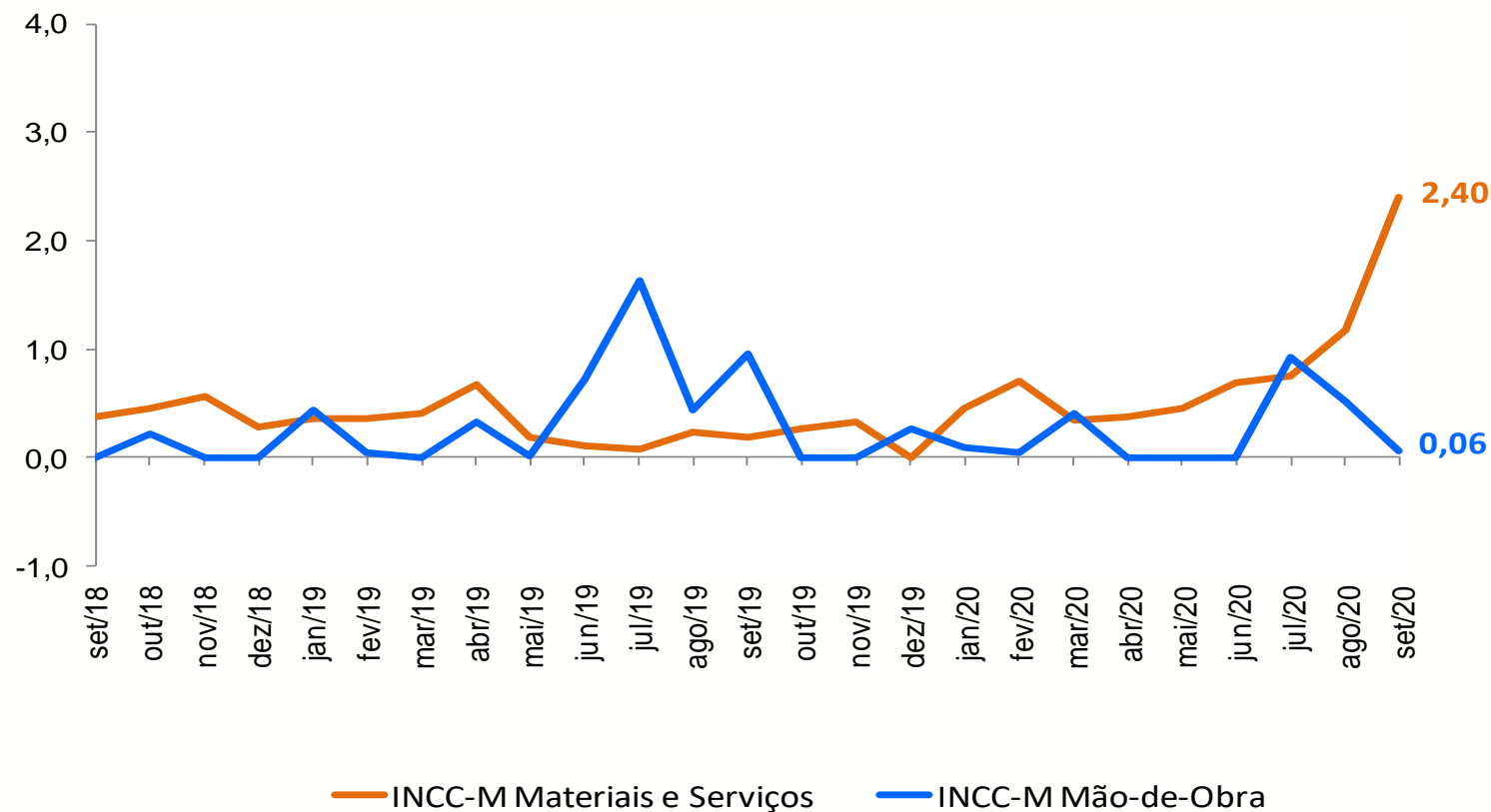
INCC

Variação (%) mensal



Preços na Construção Civil: Mão-de-Obra e Materiais

Variação (%) mensal



IPA-M AGRÍCOLA

Principais Contribuições Positivas

		Impacto	Var. (%)
1º	SOJA (EM GRÃO)	0,900	14,3
2º	MILHO (EM GRÃO)	0,404	14,9
3º	BOVINOS	0,259	7,4
4º	ARROZ (EM CASCA)	0,248	38,9
5º	LEITE IN NATURA	0,187	9,5
6º	ALGODÃO (EM CAROÇO)	0,084	14,7
7º	AVES	0,074	5,0
8º	FEIJÃO (EM GRÃO)	0,067	11,3

Principais Contribuições Negativas

		Impacto	Var. (%)
1º	BATATA-INGLESA	-0,045	-7,4
2º	MAMÃO	-0,023	-29,1
3º	OVOS	-0,018	-1,8
4º	TRIGO (EM GRÃO)	-0,004	-1,5
5º	COCO-DA-BAÍA	-0,001	-1,2
6º	MAÇÃ	0,000	-0,2
7º	-	-	-
8º	-	-	-

IPA-M INDUSTRIAL

Principais Contribuições Positivas

		Impacto	Var. (%)
1º	MINÉRIO DE FERRO	0,999	10,8
2º	CARNE BOVINA	0,163	5,4
3º	ÓLEO DE SOJA EM BRUTO	0,163	37,3
4º	FARELO DE SOJA	0,154	8,8
5º	ÓLEOS COMBUSTÍVEIS	0,115	14,9
6º	CARNE DE AVES	0,091	8,6
7º	ARROZ BENEFICIADO	0,091	25,3
8º	ÓLEO DE SOJA REFINADO	0,084	19,6

Principais Contribuições Negativas

		Impacto	Var. (%)
1º	ÓLEO DIESEL	-0,024	-1,2
2º	BOBINAS OU CHAPAS GROSSAS DE AÇO AO CARBONO	-0,003	-1,9
3º	COMPONENTES ELETRÔNICOS	-0,003	-3,1
4º	PAPEL HIGIÊNICO	-0,002	-1,0
5º	HIDRÓXIDO DE SÓDIO (SODA CÁUSTICA)	-0,002	-2,6
6º	TECIDOS DE FIOS ARTIFICIAIS E SINTÉTICOS	-0,002	-1,6
7º	PESCADOS INDUSTRIALIZADOS	-0,001	-1,7
8º	CRONÔMETROS E RELÓGIOS	-0,001	-0,7

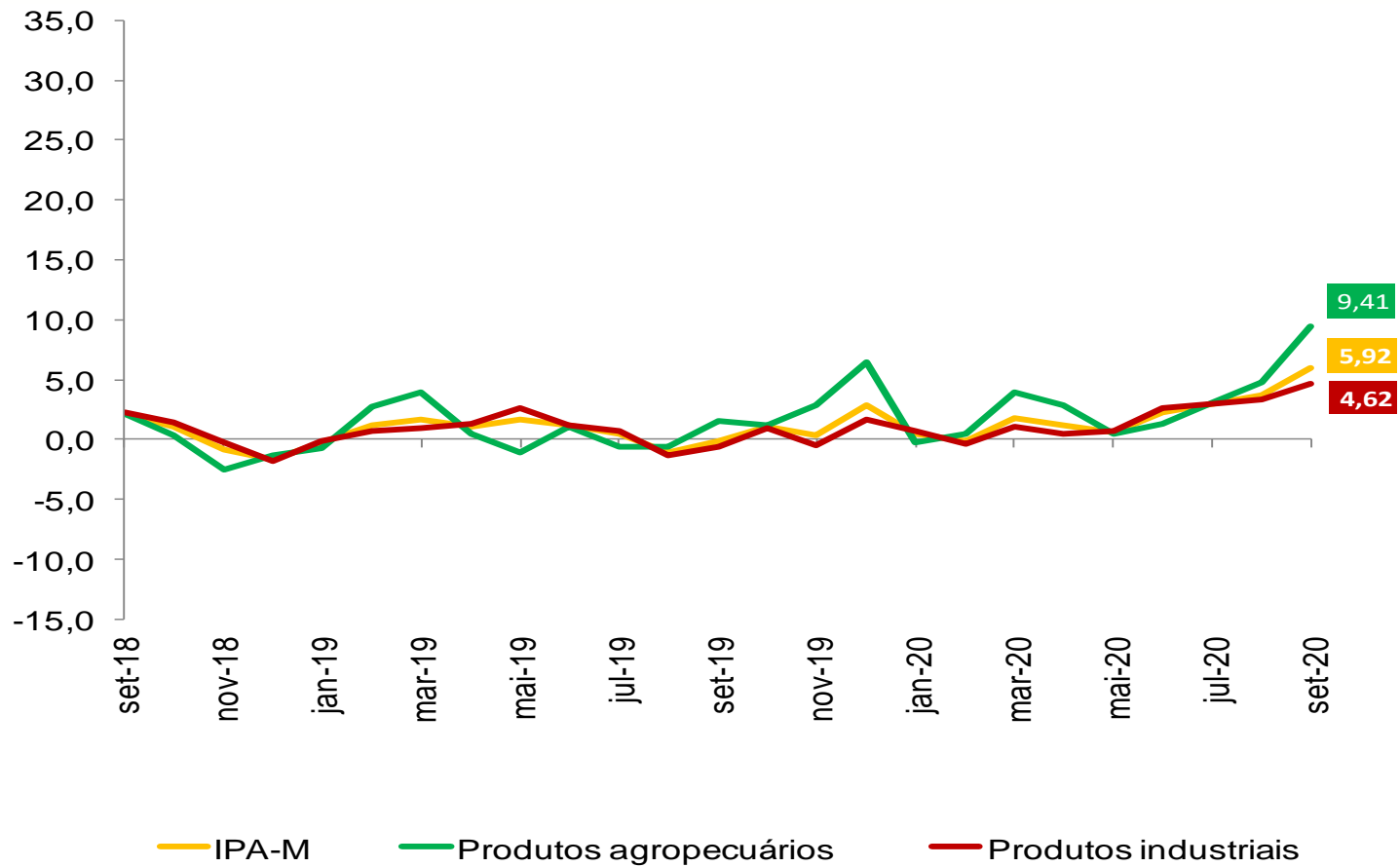
IGP Encadeado

Varição (%) 12 meses

	mai-20			jun-20			jul-20		
	IGP-10	IGP-M	IGP-DI	IGP-10	IGP-M	IGP-DI	IGP-10	IGP-M	IGP-DI
IGP	6,05	6,51	6,81	7,17	7,31	7,84	8,55	9,27	-
IPA	7,81	8,60	9,05	9,56	9,77	10,56	11,54	12,60	-
<i>ESTÁGIOS</i>									
BENS FINAIS	2,41	3,05	4,35	5,40	6,32	6,66	6,47	6,89	-
BENS INTERMEDIÁRIOS	0,84	0,68	0,21	0,95	1,99	3,51	4,30	4,97	-
MATÉRIAS-PRIMAS	22,56	24,45	25,08	24,40	22,45	22,95	25,30	27,25	-
<i>ORIGEM</i>									
PRODUTOS AGROPECUÁRIOS	18,77	20,56	22,55	22,23	20,87	20,83	23,13	25,43	-
PRODUTOS INDUSTRIAIS	4,23	4,72	4,72	5,49	6,18	7,19	7,80	8,52	-
IPC	1,84	1,65	1,83	1,48	1,76	2,22	1,92	2,09	-
ALIMENTAÇÃO	4,72	5,25	5,84	5,70	6,30	6,55	6,01	6,12	-
HABITAÇÃO	1,62	5,33	1,49	1,06	4,26	1,60	1,12	1,16	-
VESTUÁRIO	0,23	-0,05	0,03	-0,41	-0,45	-0,38	-0,50	-0,41	-
SAÚDE E CUID. PESSOAIS	3,96	0,74	3,92	3,72	1,52	3,68	3,71	3,61	-
EDUCAÇÃO, LEIT. E RECR.	1,70	4,46	0,33	-1,06	4,14	-0,92	-1,63	-2,09	-
TRANSPORTES	-1,91	1,31	-2,86	-2,85	1,30	-1,15	-0,89	-0,10	-
DESPESAS DIVERSAS	5,95	6,10	6,06	6,51	6,68	6,72	6,72	6,63	-
COMUNICAÇÃO	1,26	1,67	1,79	1,82	2,03	2,44	2,41	2,62	-
INCC	4,09	4,14	4,24	4,27	4,01	3,68	3,79	3,95	-
MATERIAIS E SERVIÇOS	3,51	3,58	3,78	3,91	4,17	4,46	4,66	4,88	-
MÃO-DE-OBRA	4,64	4,78	4,63	4,62	3,53	3,01	3,08	3,15	-

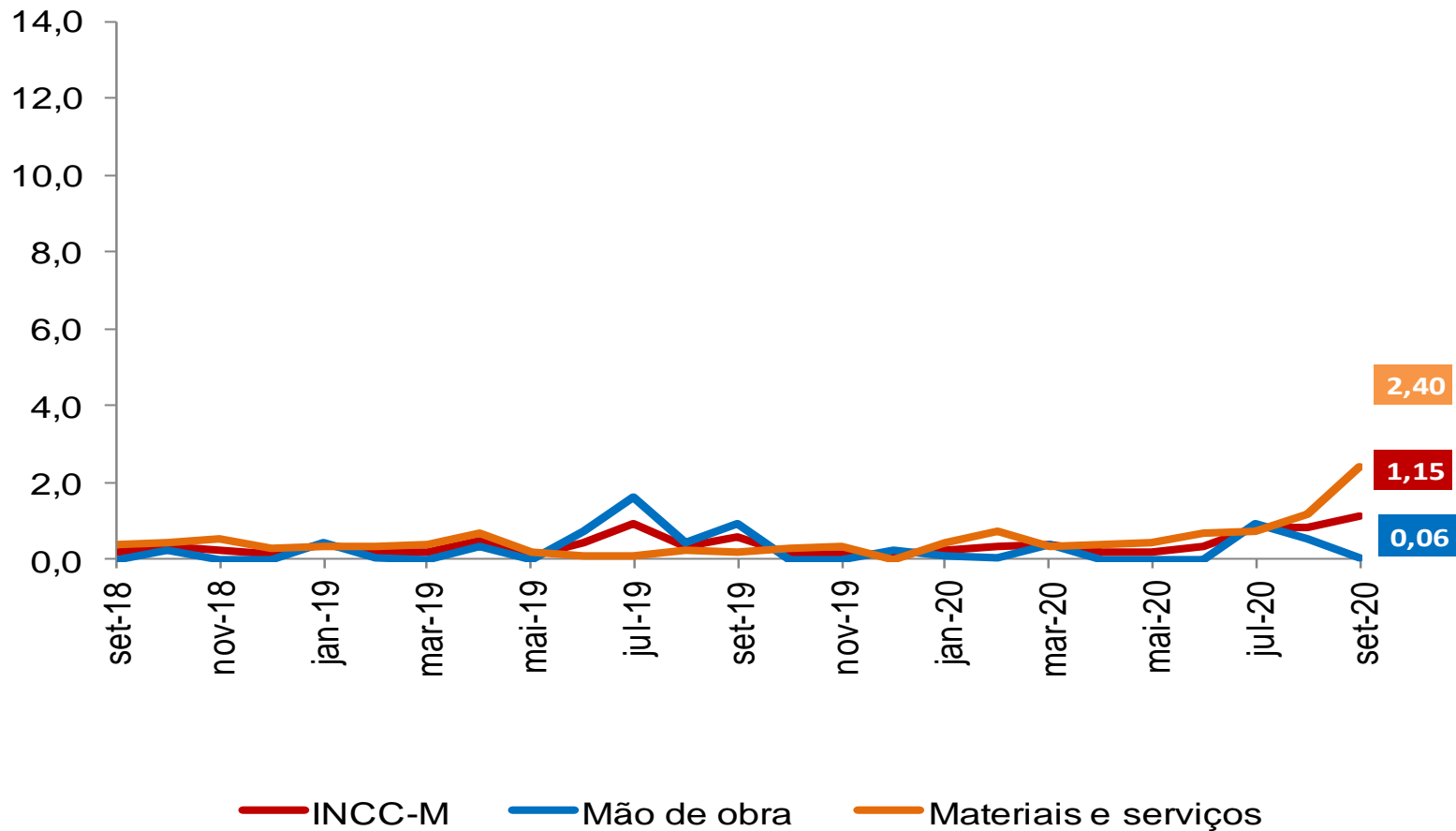
Preços no Atacado (IPA-M)

Varição (%) acumulada em 12 meses



Preços na Construção Civil

Varição (%) acumulada em 12 meses





Ministério da Economia

Para maiores informações acesse o site da Secretaria de Política Econômica:

www.spe.fazenda.gov.br



Secretaria
de Política
Econômica

Secretaria Especial
de Fazenda

Ministério
da Economia