



MINISTÉRIO DA ECONOMIA

# IPC-Fipe (2<sup>a</sup> quadrissemana)

Setembro

*17 de setembro de 2020*

Os informativos econômicos da Secretaria de Política Econômica (SPE) são elaborados a partir de dados de conhecimento público, cujas fontes primárias são instituições autônomas, públicas ou privadas. O objetivo é organizar informações de conhecimento público para ampliar o entendimento sobre a economia brasileira. O conteúdo deste material é meramente informativo, não possuindo caráter prospectivo, nem delimitando as ações de política econômica adotadas pelo Ministério da Economia



Secretaria  
de Política  
Econômica

Secretaria Especial  
de Fazenda

Ministério  
da Economia

# Resumo dos Resultados

---

## Comparação: 2ª quadrissemana de setembro/20 com 1ª quadrissemana de setembro/2020:

- Segundo a Fipe, a inflação na cidade de São Paulo ficou em 1,05% na 2ª Quadrissemana de setembro, ante 0,91% na 1ª Quadrissemana de setembro e 0,33% na 2ª Quadrissemana de agosto.
- Na comparação com o resultado do IPC-Fipe da quadrissemana anterior 4 grupos mostram aceleração: **Alimentação** (de 1,44% para 1,70%); **Transportes** (de 0,69% para 0,75%); **Despesas Pessoais** (de 0,80% para 1,15%); **Vestuário** (de -0,16% para 0,29%);
- Os movimentos de desaceleração foram registrados em 3 grupos: **Habitação** (de 1,03% para 0,98%); **Saúde** (de 0,67% para 0,64%); **Educação** (de 0,01% para 0,00%);
- Excluindo o grupo **Alimentação**, a inflação aumentou de 0,76% para 0,85%.

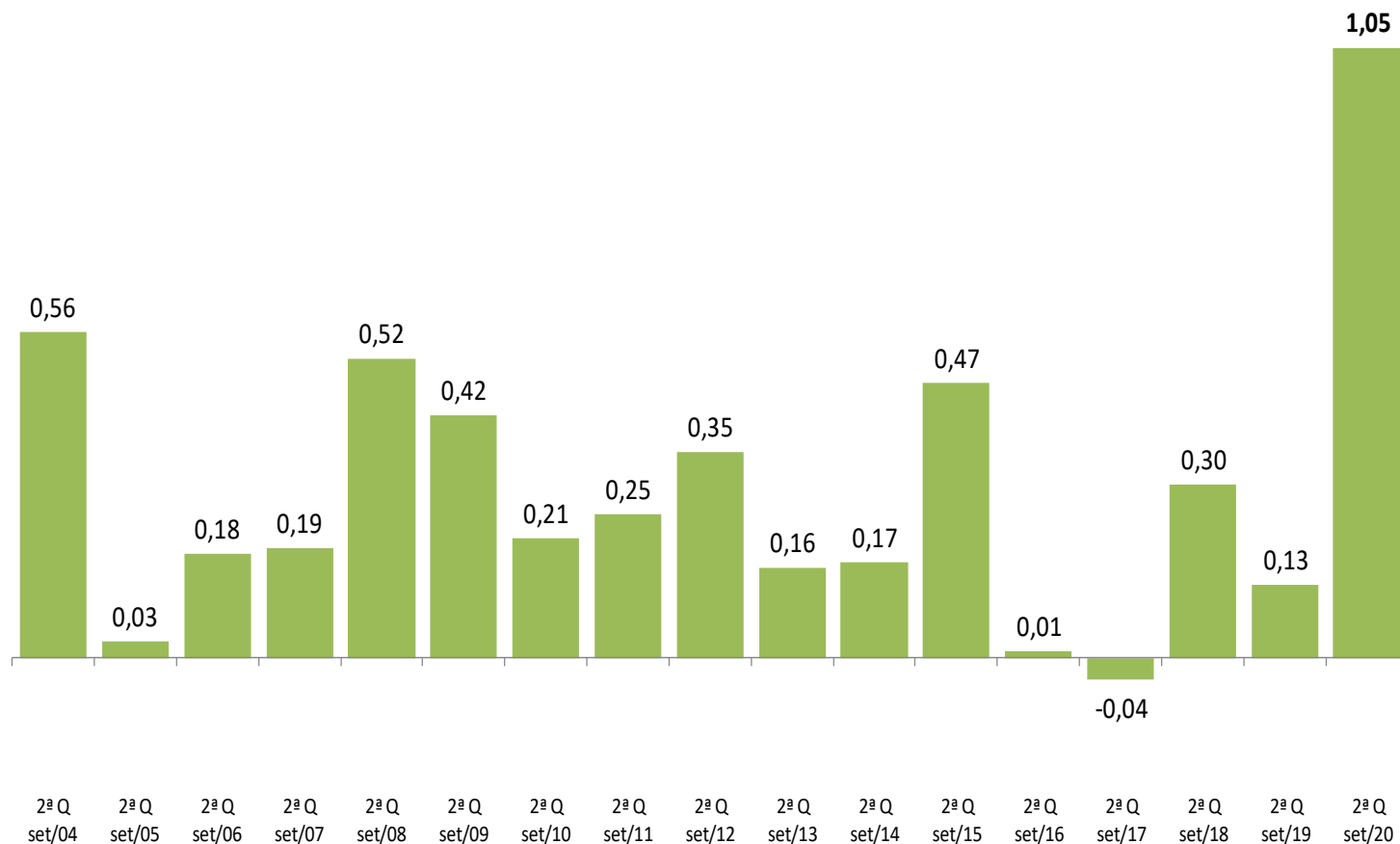
# Varição Quadrissemanal do IPC-FIPE

## Varição (%)

	2 <sup>a</sup> Quadrissemana de agosto	3 <sup>a</sup> Quadrissemana de agosto	4 <sup>a</sup> Quadrissemana de agosto	1 <sup>a</sup> Quadrissemana de setembro	2 <sup>a</sup> Quadrissemana de setembro
<b>0. Índice Geral</b>	<b>0,33</b>	<b>0,50</b>	<b>0,78</b>	<b>0,91</b>	<b>1,05</b>
I. Habitação	0,75	0,91	0,98	1,03	0,98
II. Alimentação	0,64	0,80	1,27	1,44	1,70
III. Transportes	0,59	0,66	0,71	0,69	0,75
IV. Despesas Pessoais	-0,08	0,21	0,51	0,80	1,15
V. Saúde	0,30	0,29	0,65	0,67	0,64
VI. Vestuário	-2,01	-1,72	-0,76	-0,16	0,29
VII. Educação	-0,71	-0,31	0,01	0,01	0,00

# IPC-Fipe

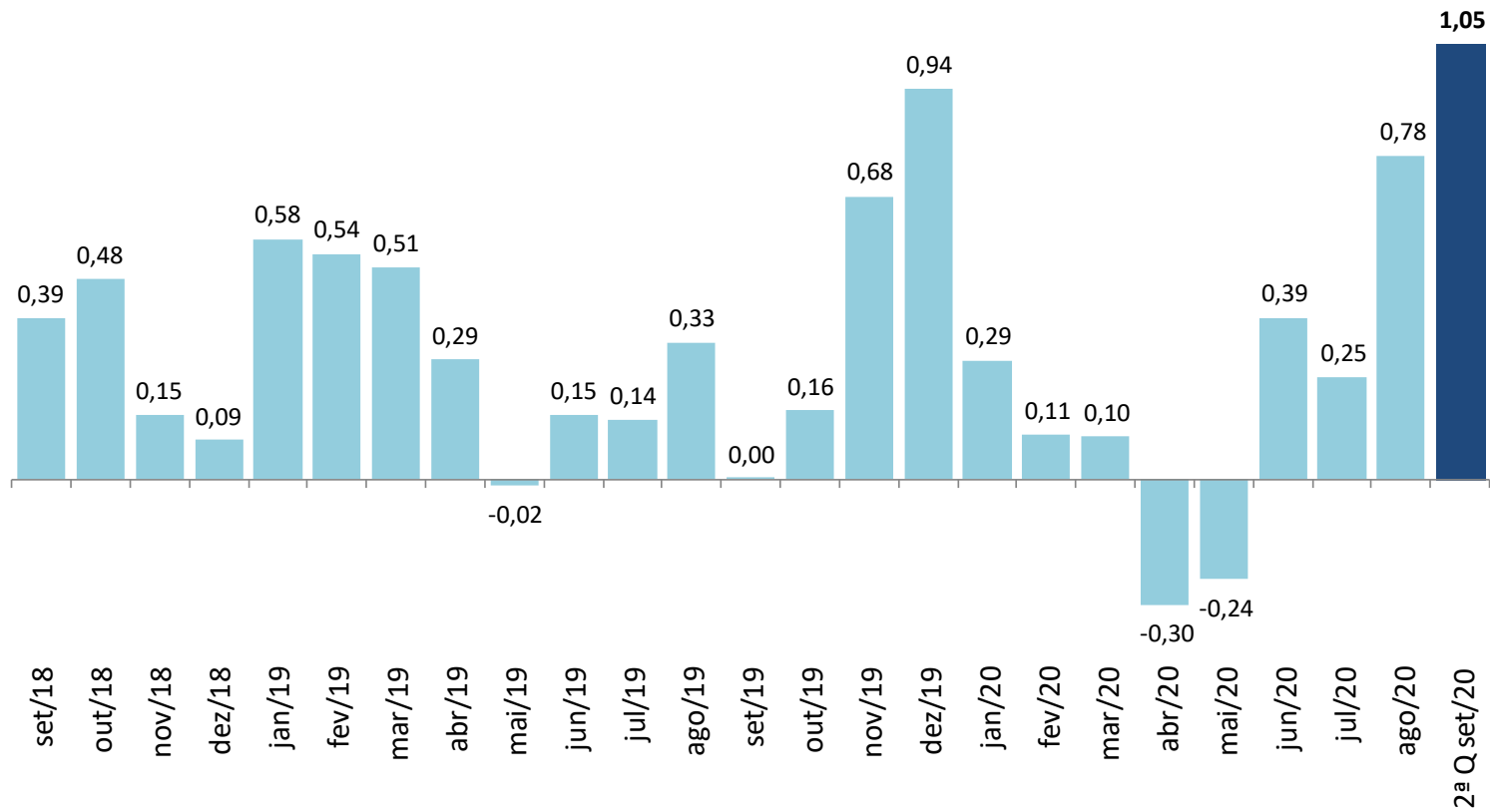
*Varição (%) na mesma quadrissemana de anos anteriores*



Fonte: Fipe

# IPC-Fipe

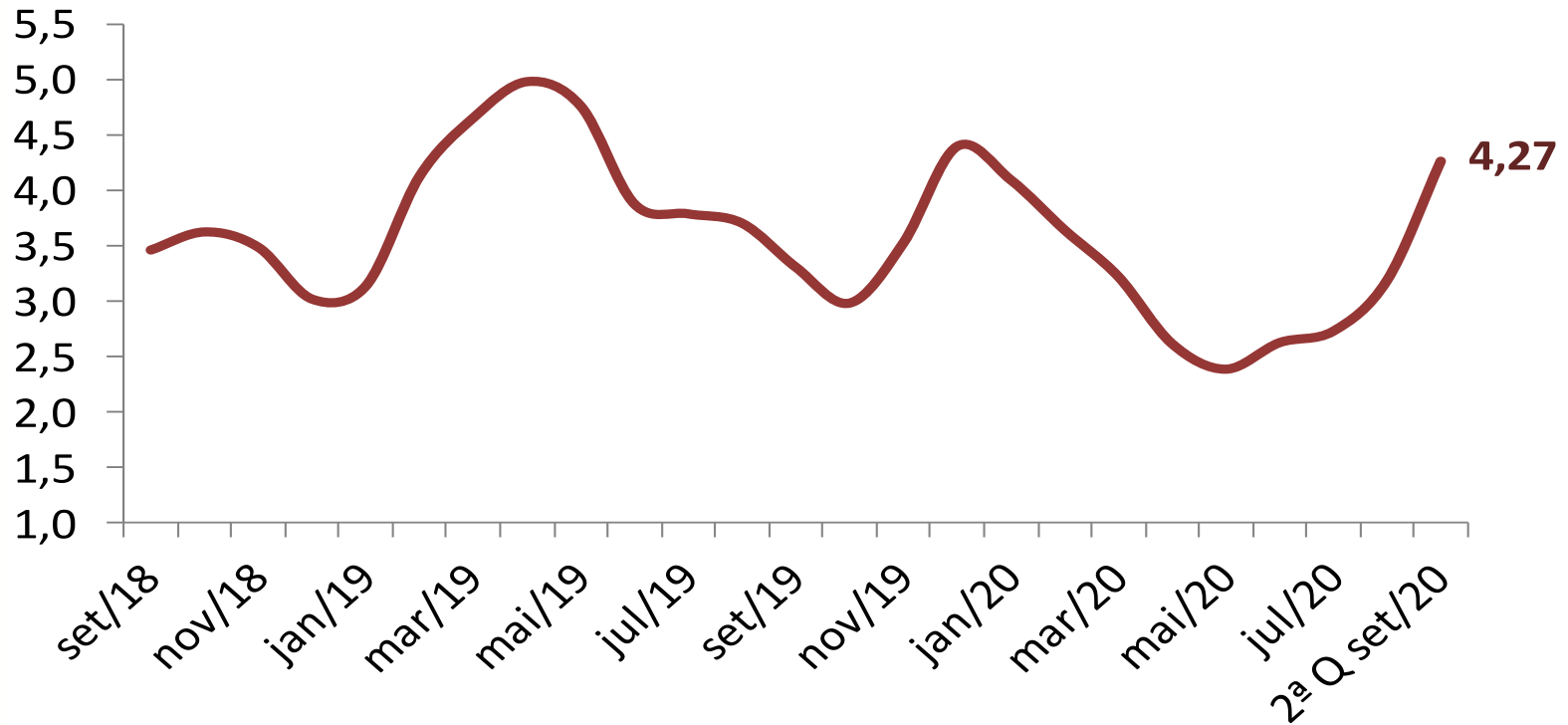
Varição (%) nos últimos 30 dias



Fonte: Fipe

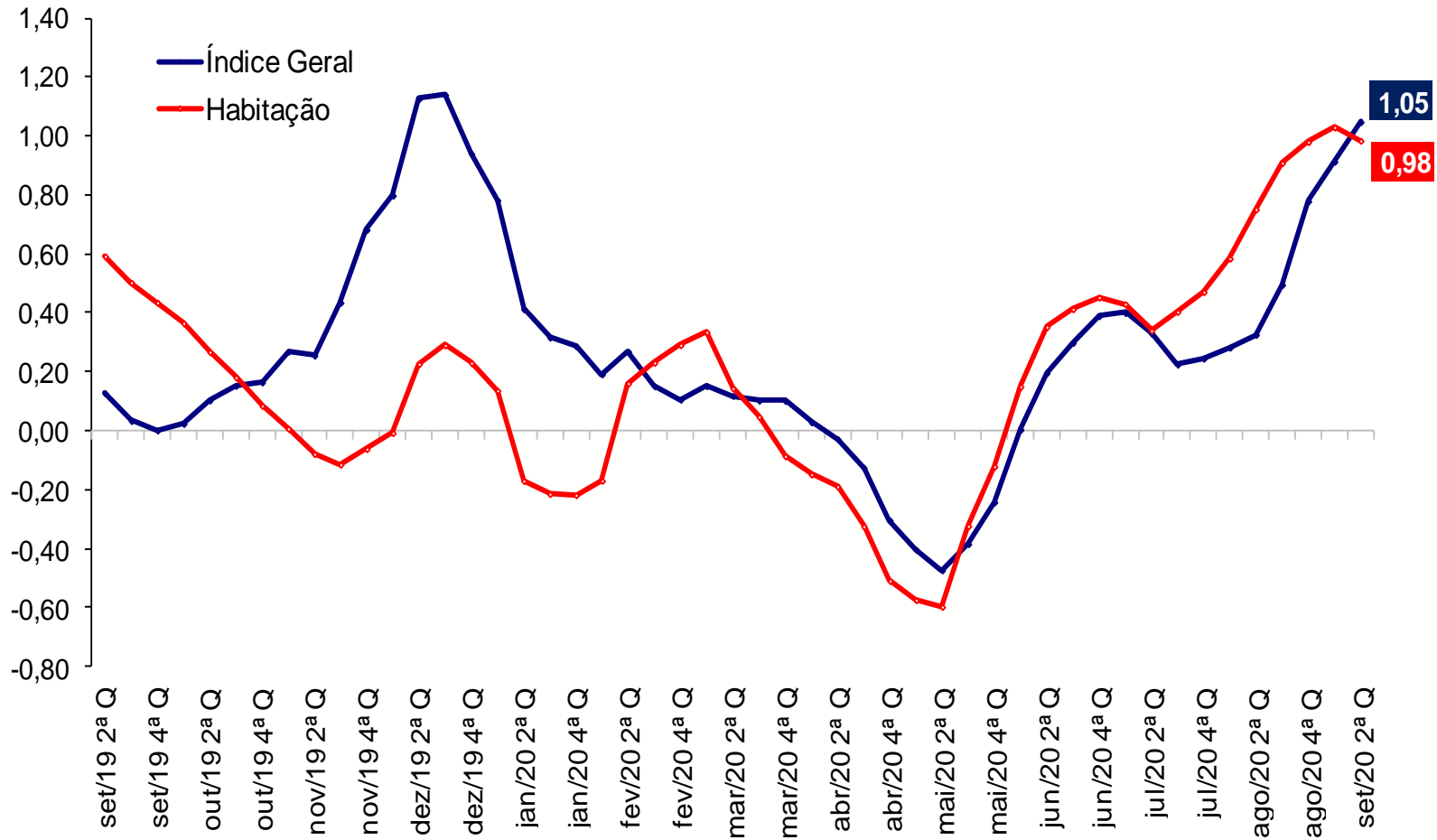
# IPC-Fipe

Varição (%) em 12 meses



# IPC-Fipe

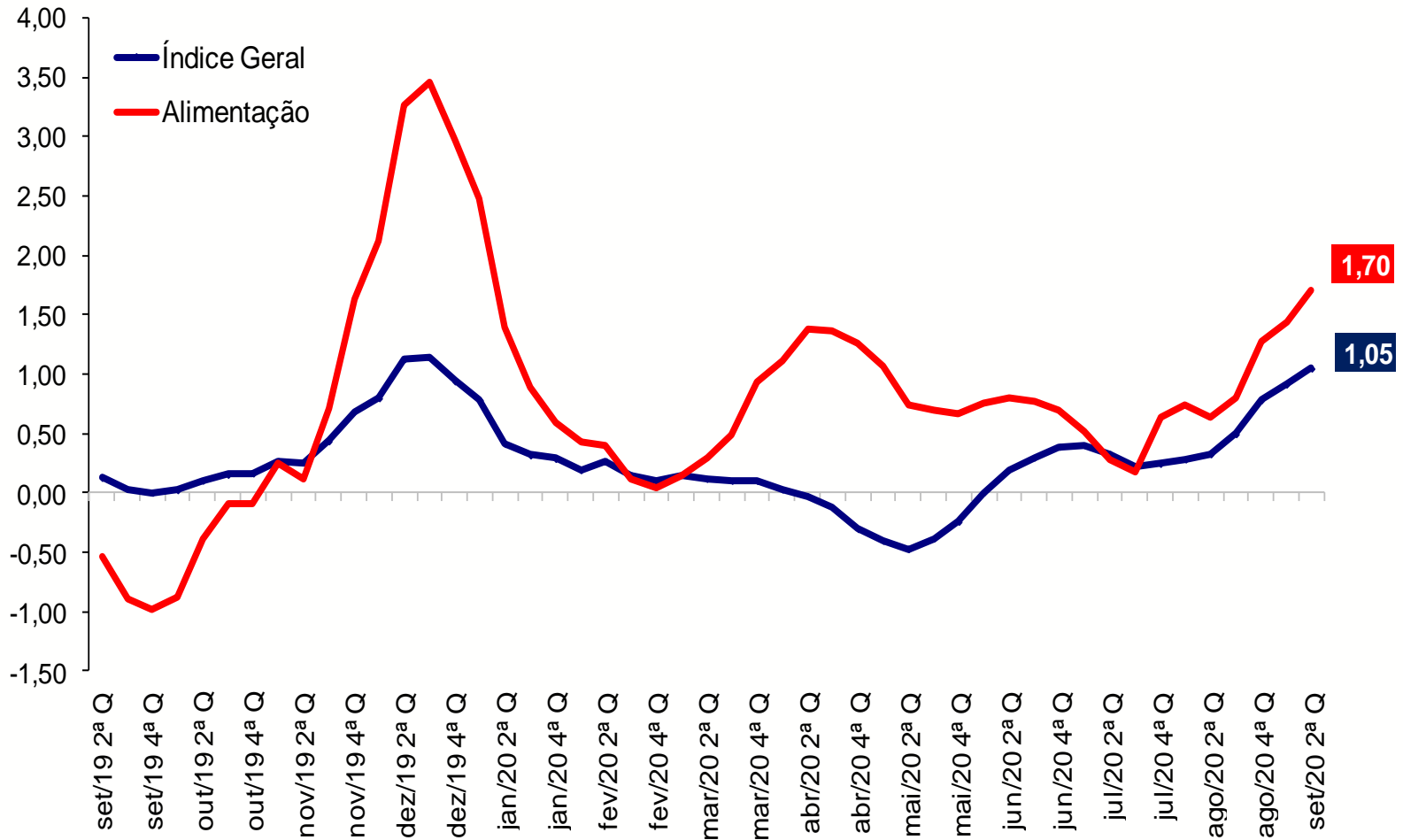
Varição (%) em 30 dias



Fonte: Fipe

# IPC-Fipe

Varição (%) em 30 dias

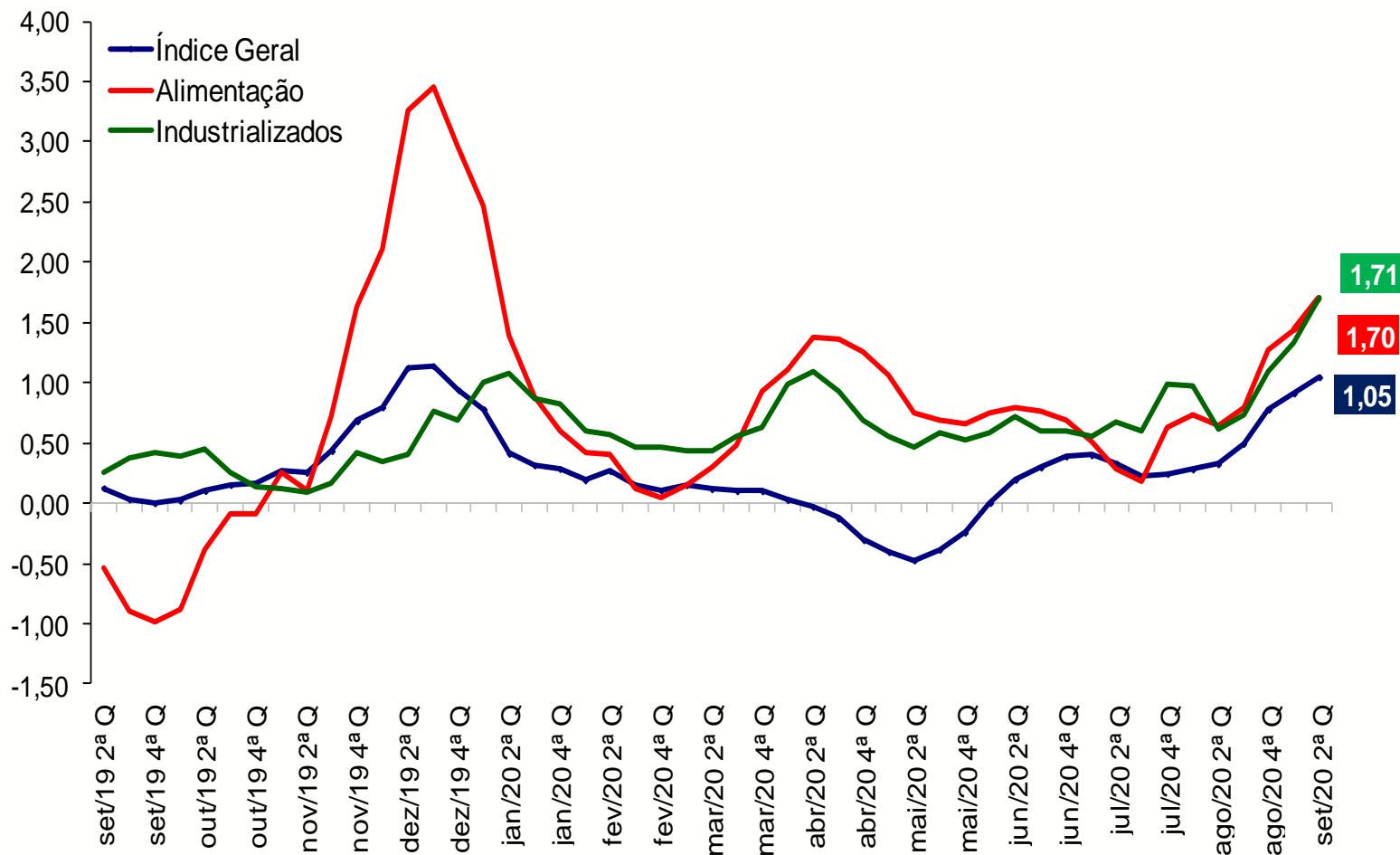


Fonte: Fipe



# IPC-Fipe

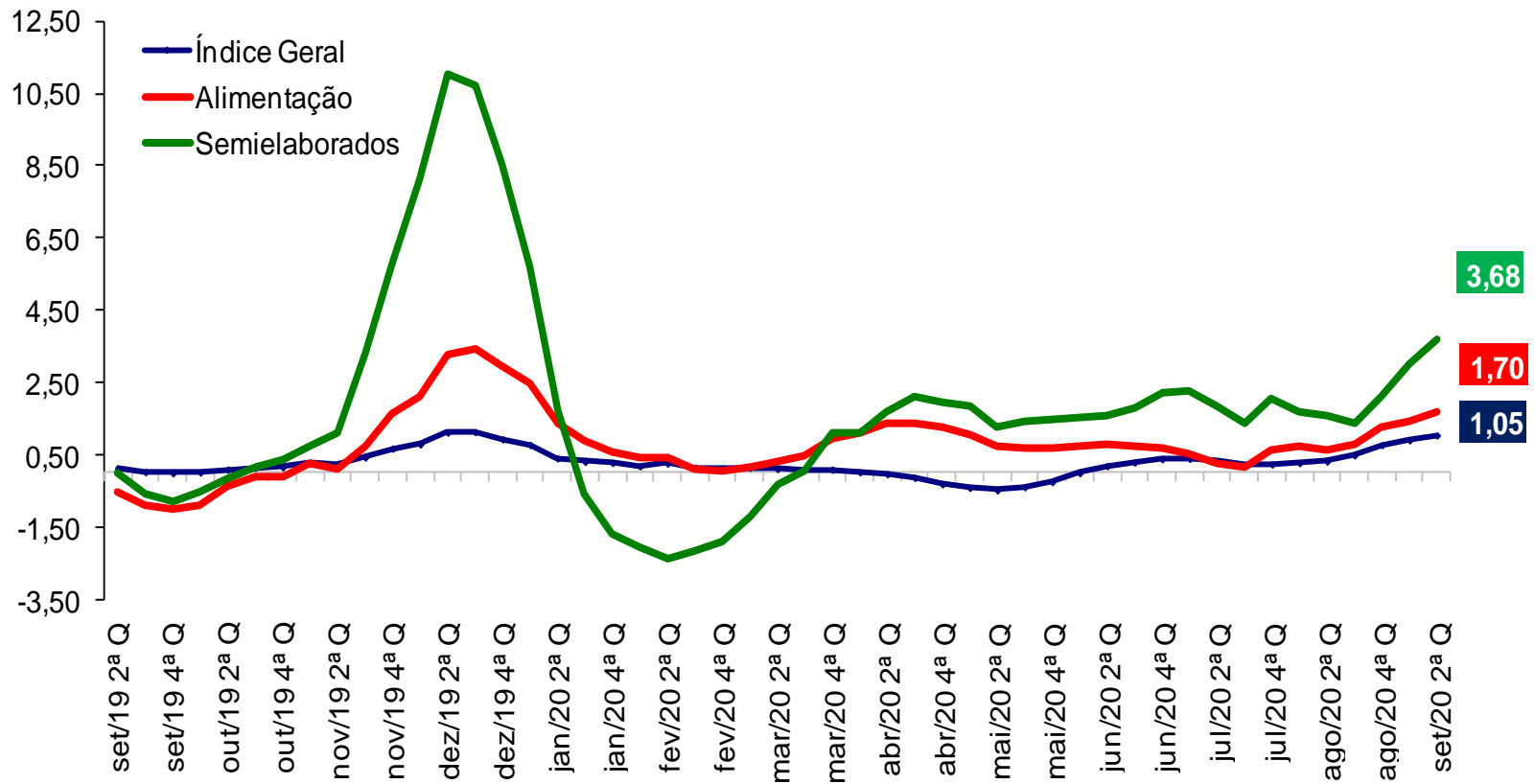
Varição (%) em 30 dias



Fonte: Fipe

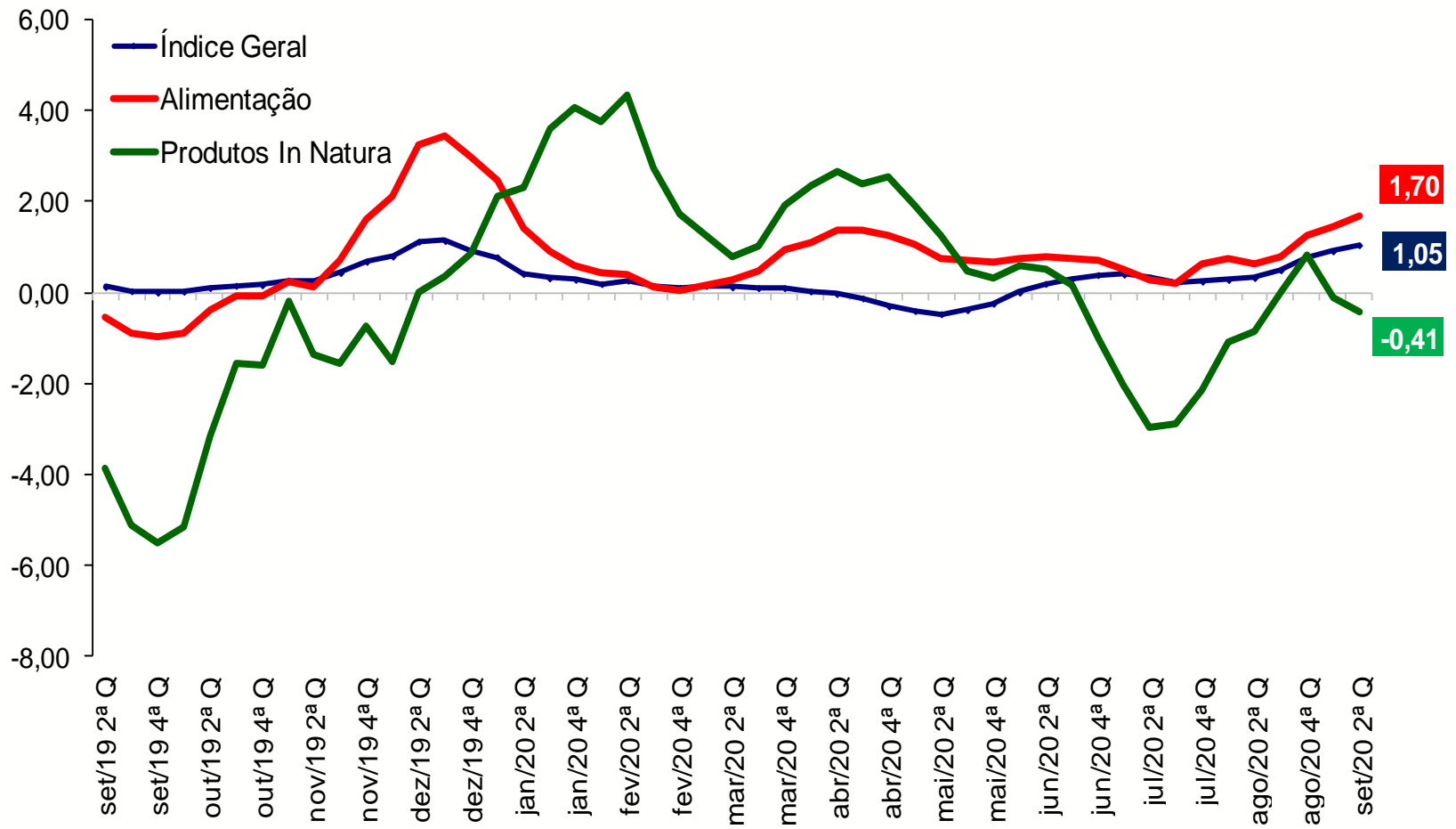
# IPC-Fipe

Varição (%) em 30 dias



# IPC-Fipe

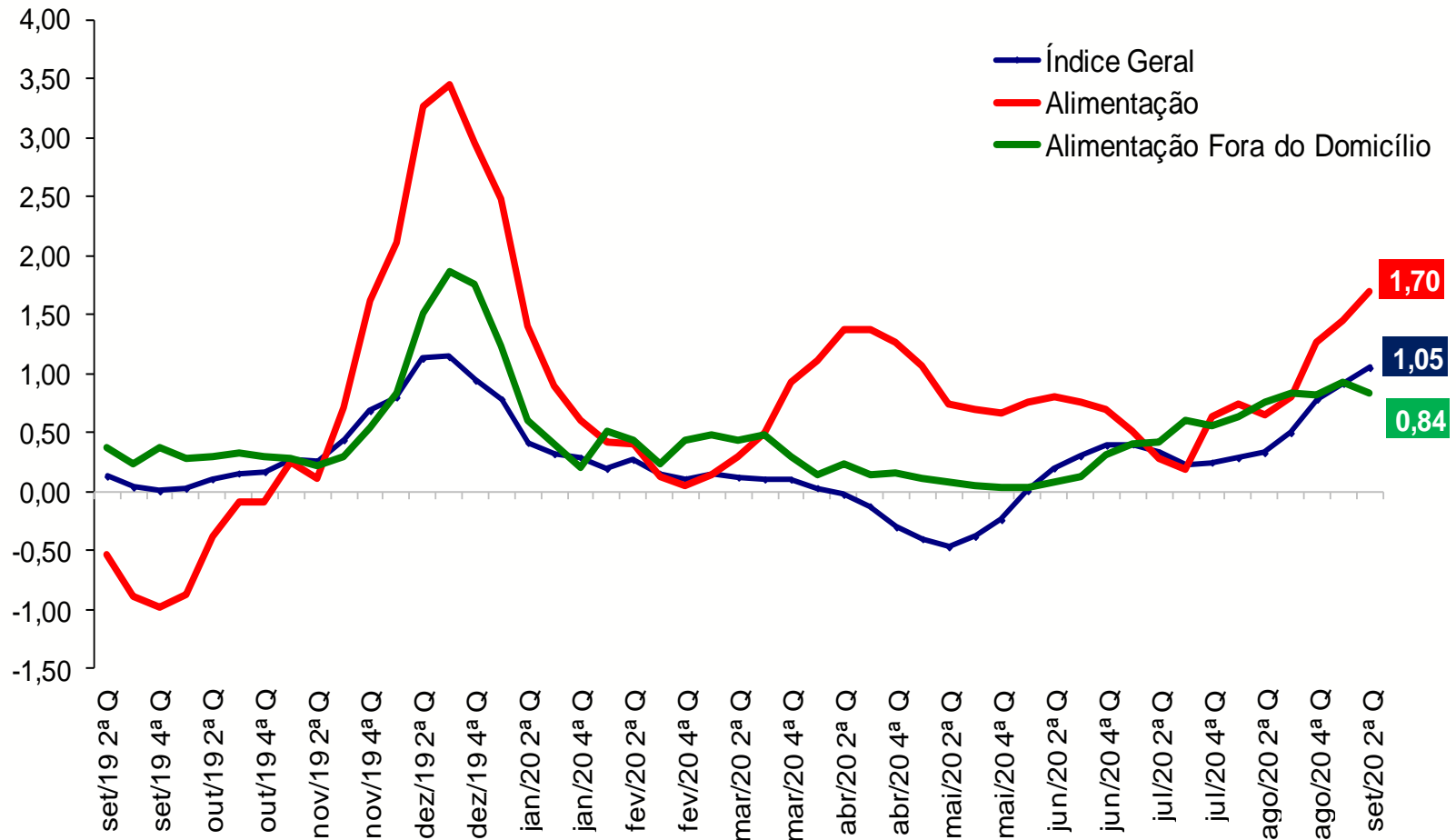
Varição (%) em 30 dias



Fonte: Fipe

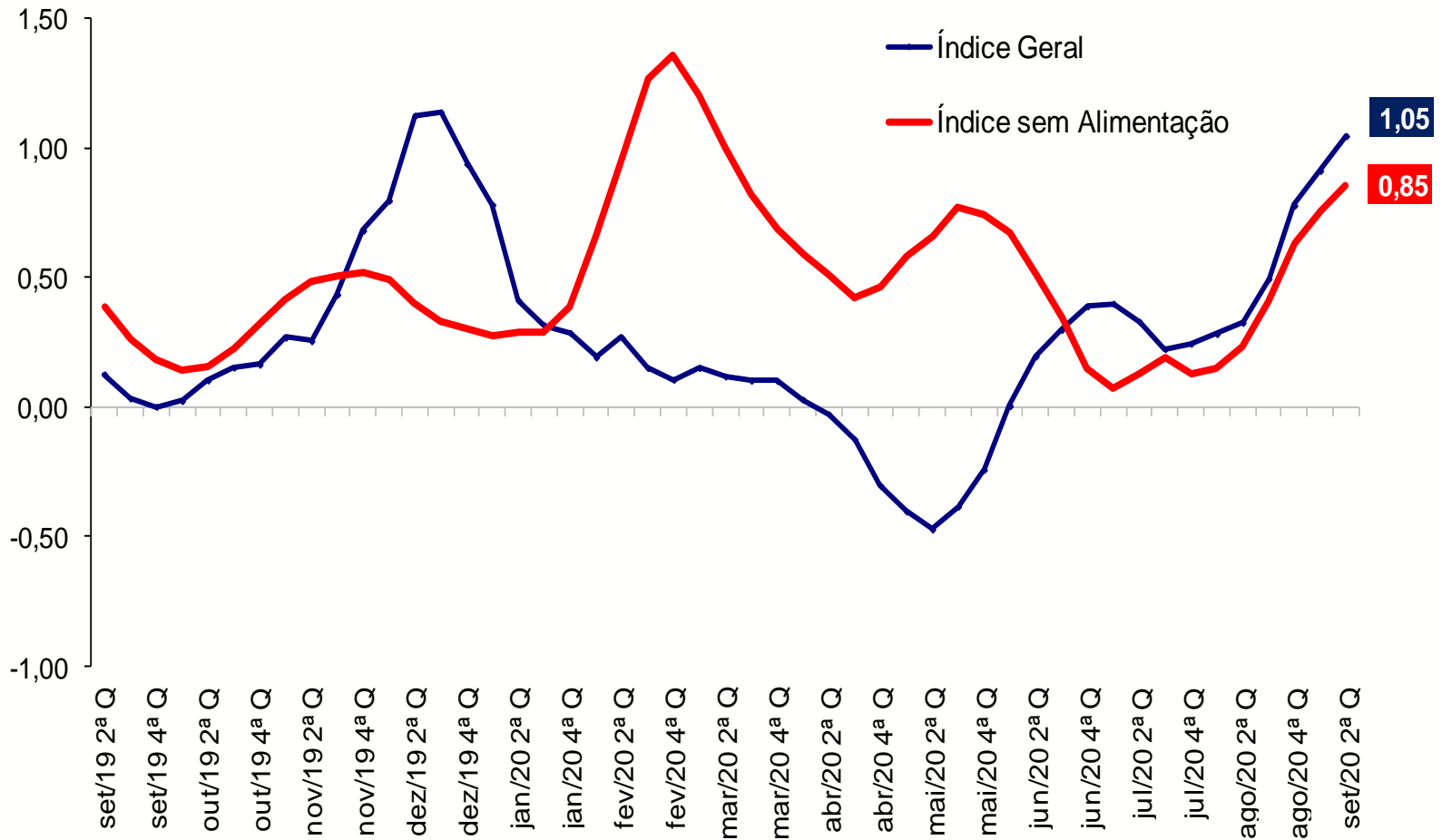
# IPC-Fipe

Varição (%) em 30 dias



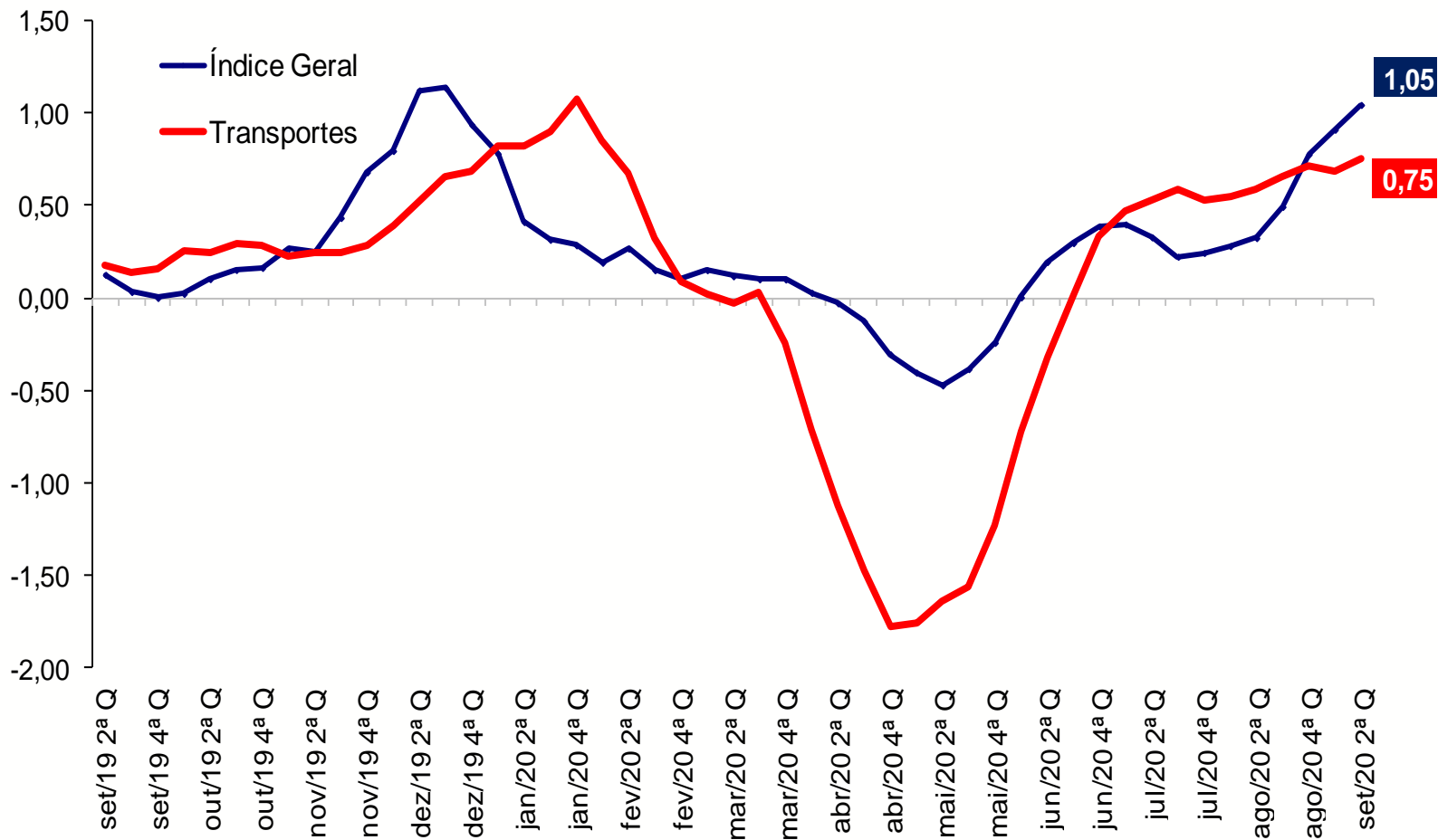
# IPC-Fipe

Varição (%) em 30 dias



# IPC-Fipe

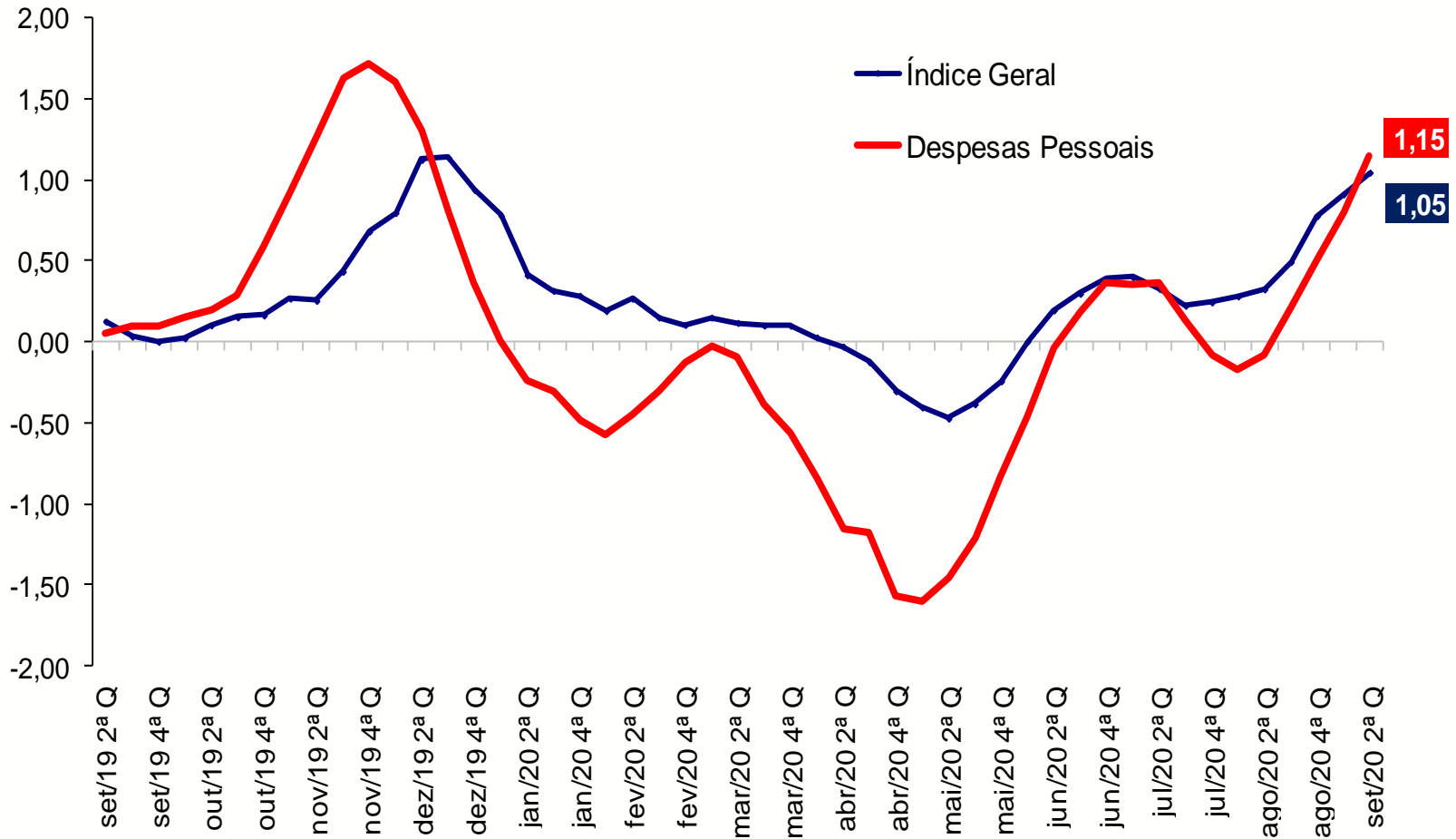
Varição (%) em 30 dias



Fonte: Fipe

# IPC-Fipe

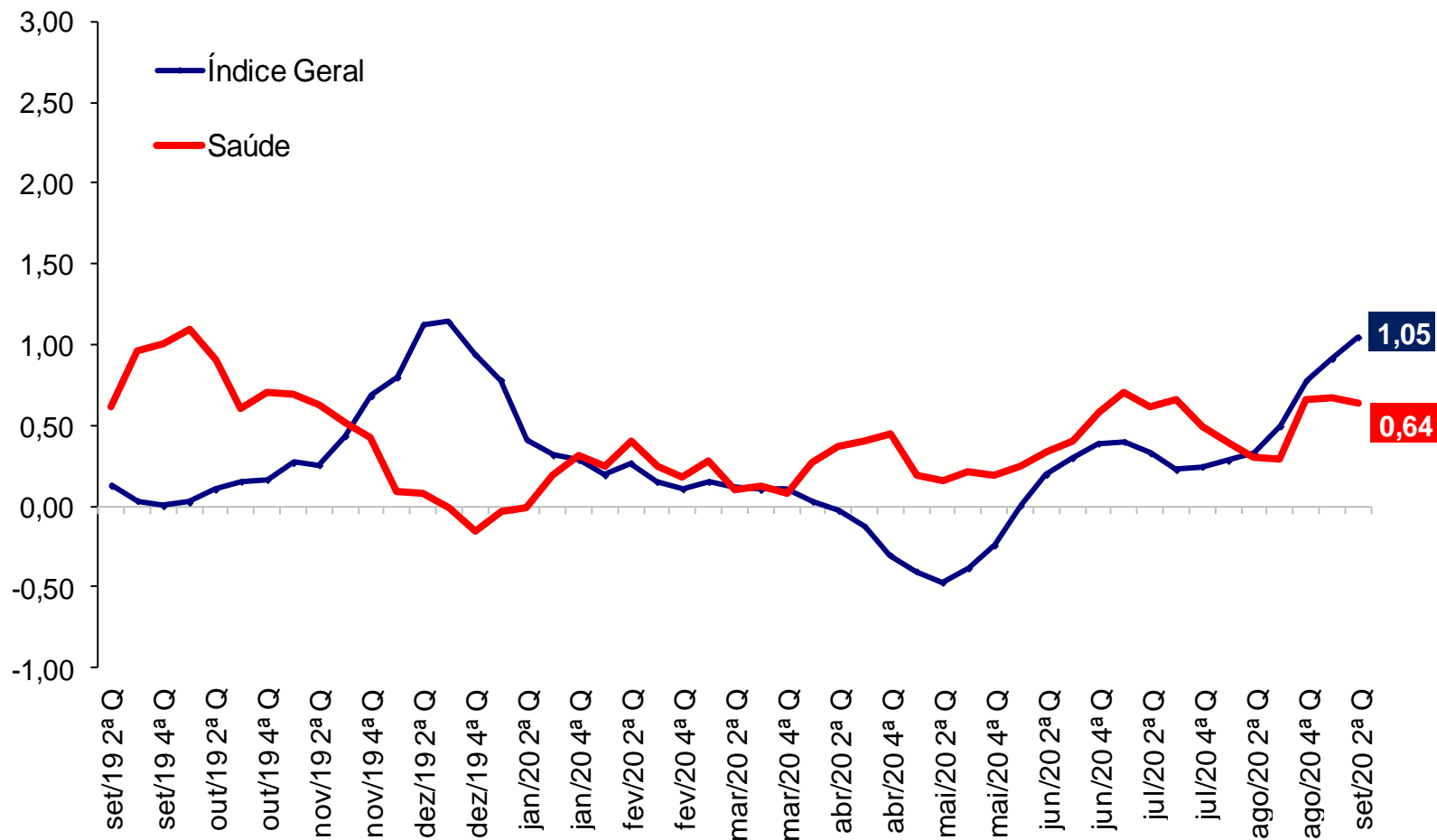
Varição (%) em 30 dias



Fonte: Fipe

# IPC-Fipe

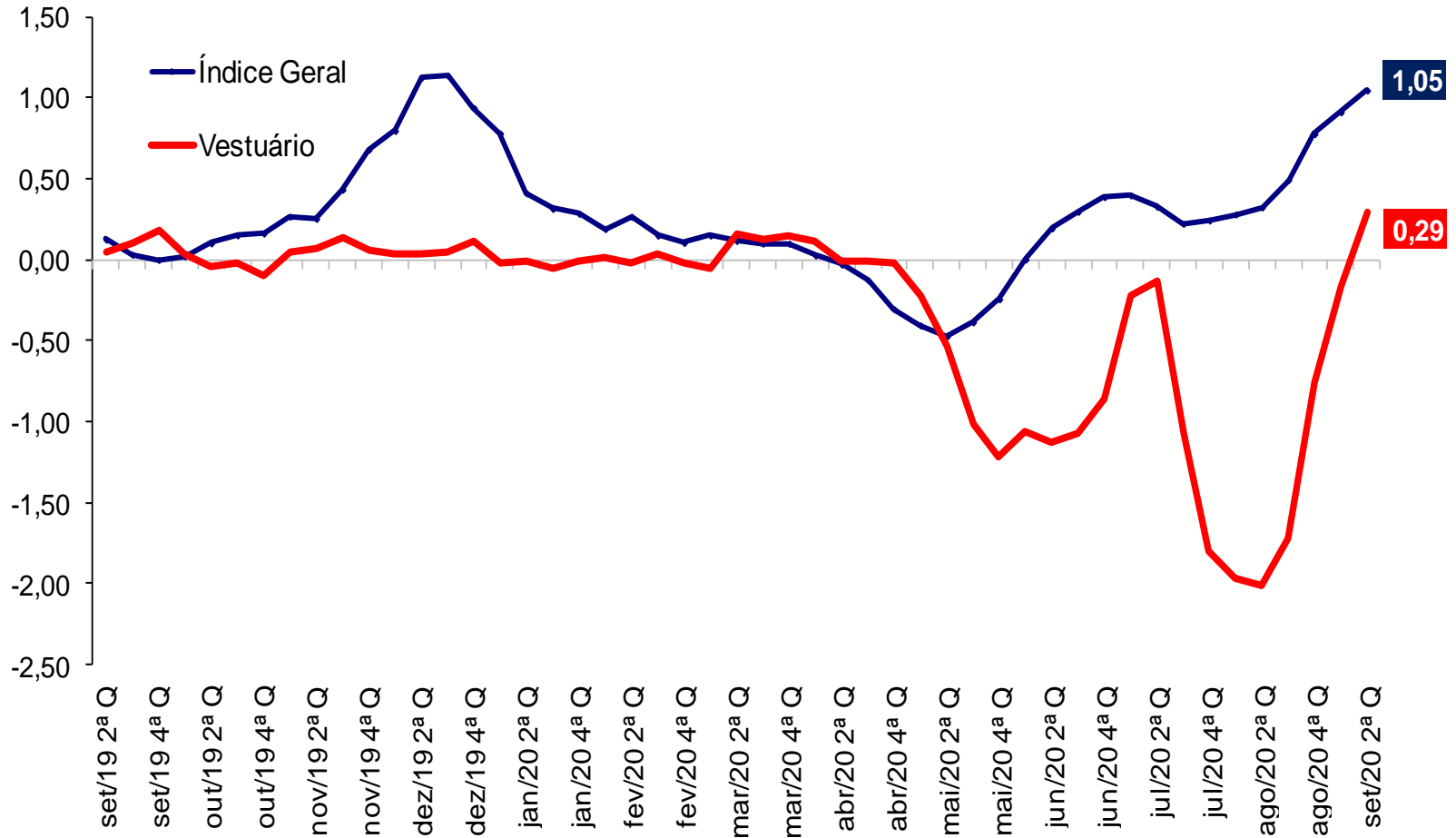
Varição (%) em 30 dias





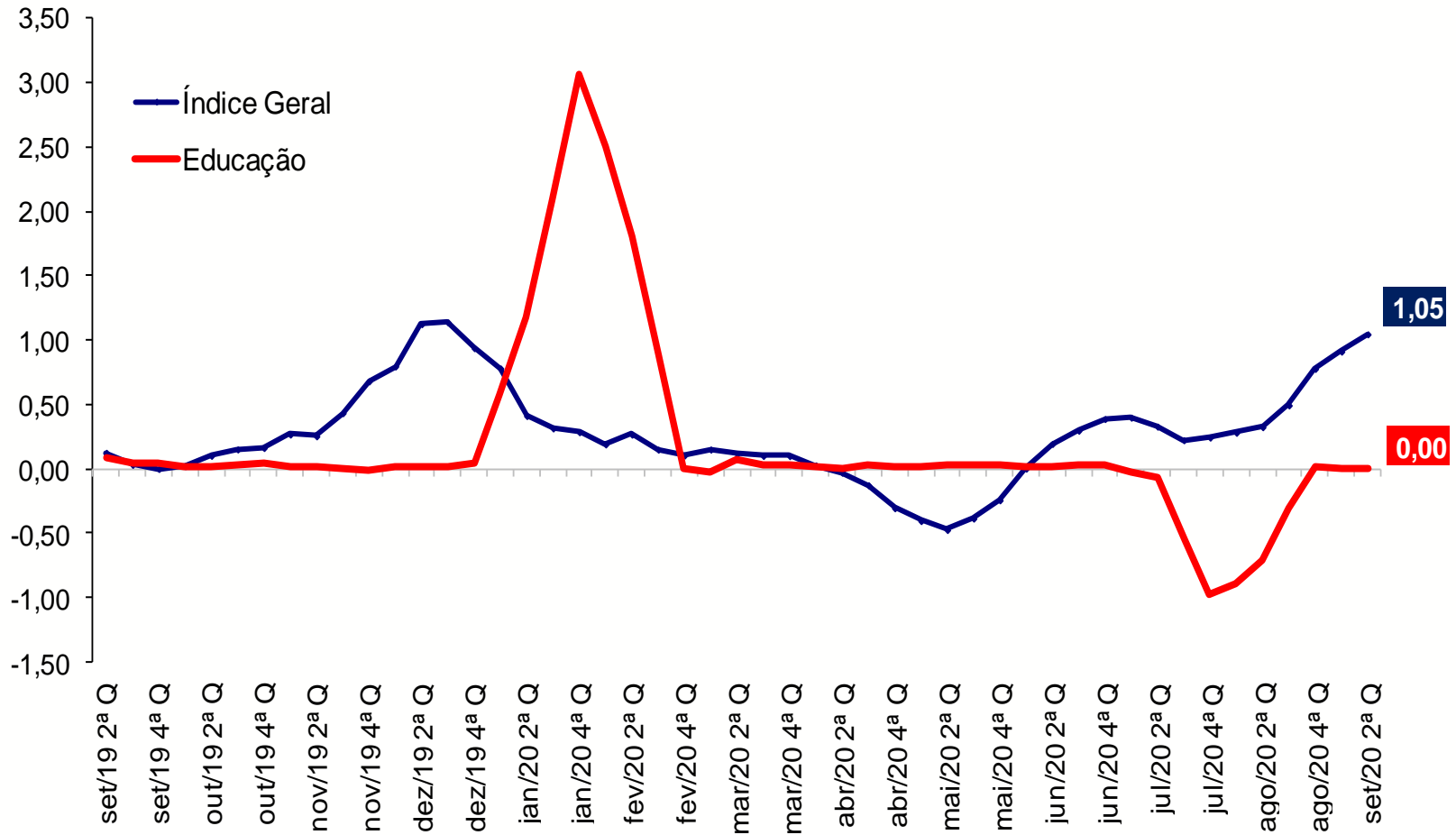
# IPC-Fipe

Varição (%) em 30 dias



# IPC-Fipe

Varição (%) em 30 dias



Fonte: Fipe



## Ministério da Economia

Para maiores informações acesse o site da Secretaria de Política Econômica:

[www.spe.fazenda.gov.br](http://www.spe.fazenda.gov.br)



Secretaria  
de Política  
Econômica

Secretaria Especial  
de Fazenda

Ministério  
da Economia