



# Ministério da Fazenda

---

## IPCA-15

**Agosto/2020**

25 de agosto de 2020

Os INFORMATIVOS ECONÔMICOS da Secretaria de Política Econômica (SPE) são elaborados a partir de dados de conhecimento público, cujas fontes primárias são instituições autônomas, públicas ou privadas. O objetivo é organizar informações de conhecimento público para ampliar o entendimento sobre a economia brasileira. O conteúdo deste material é meramente informativo, não possuindo caráter prospectivo, nem delimitando as ações de política econômica adotadas pelo Ministério da Fazenda.

## → Sumário Executivo

- Variação mensal do IPCA-15

agosto/2020: 0.23%

julho/2020: 0.30%

agosto/2019: 0.08%

- Variação acumulada em 12 meses: 2.28%

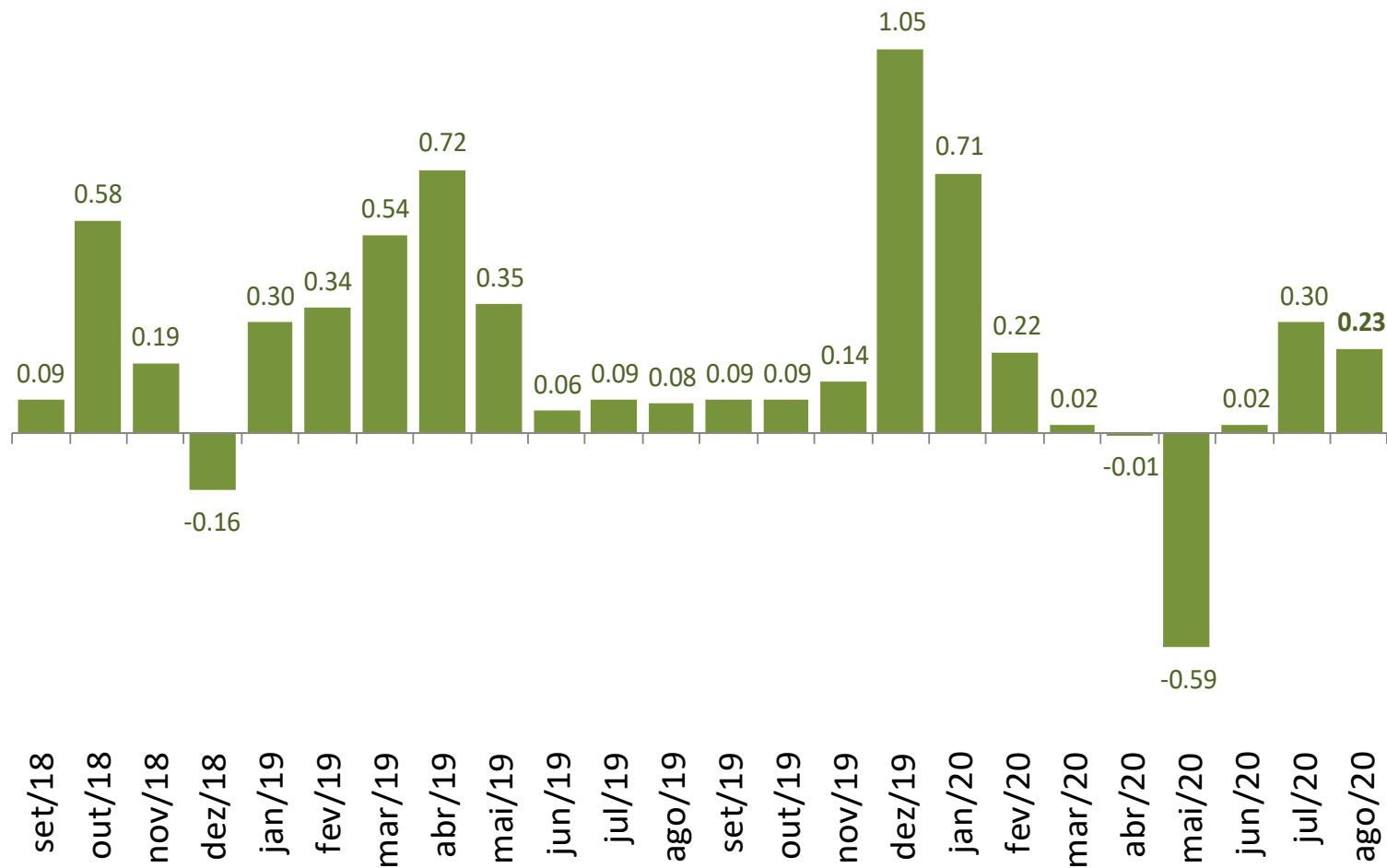
- Na comparação com julho de 2020, sete grupos mostram aceleração:

- Alimentação e Bebidas (de -0.13% para 0.34%);
- Habitação (de 0.50% para 0.57%);
- Artigos de Residência (de 0.68% para 0.88%);
- Vestuário (de -0,91% para -0,63%);
- Saúde e Cuidados Pessoais (de 0,40% para 0,62%);
- Despesas Pessoais (de -0,23% para 0,03%);
- Comunicação (de 0,46% para 0,86%).

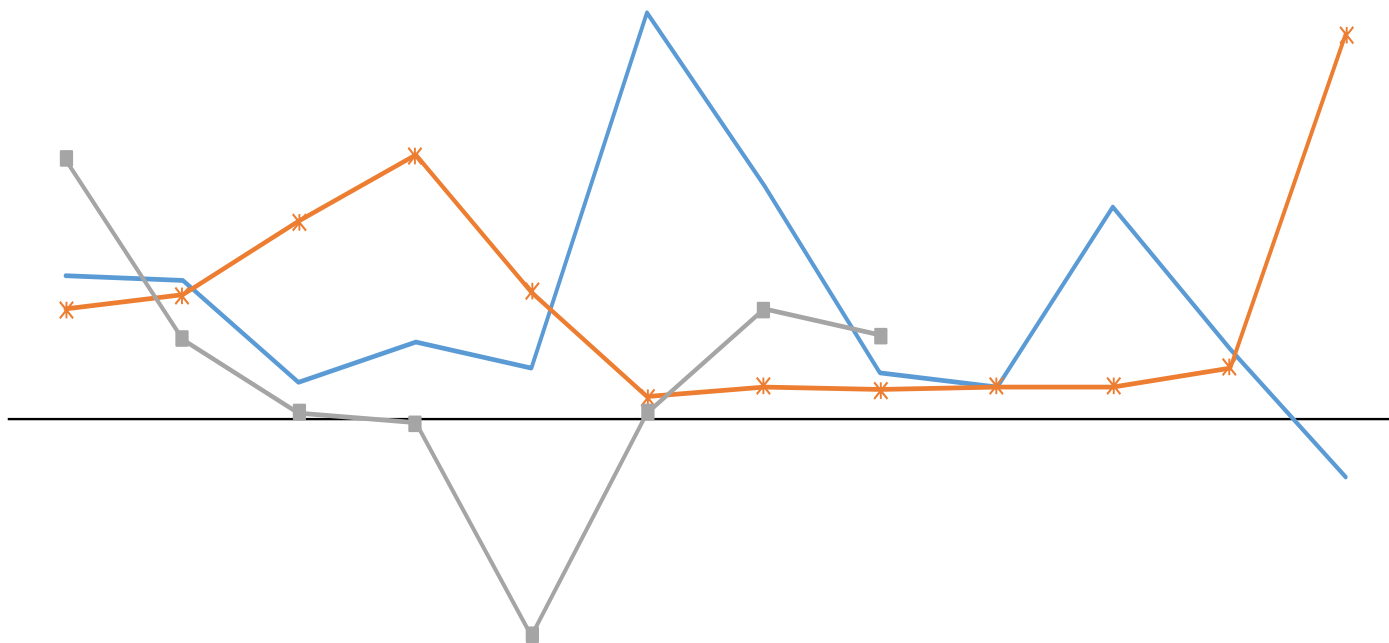
- Os movimentos de desaceleração foram registrados em dois grupos:

- Transporte (de 1.11% para 0.75%);
- Educação (de -0.07% para -3.27%).

# IPCA-15 (Var. % mensal)

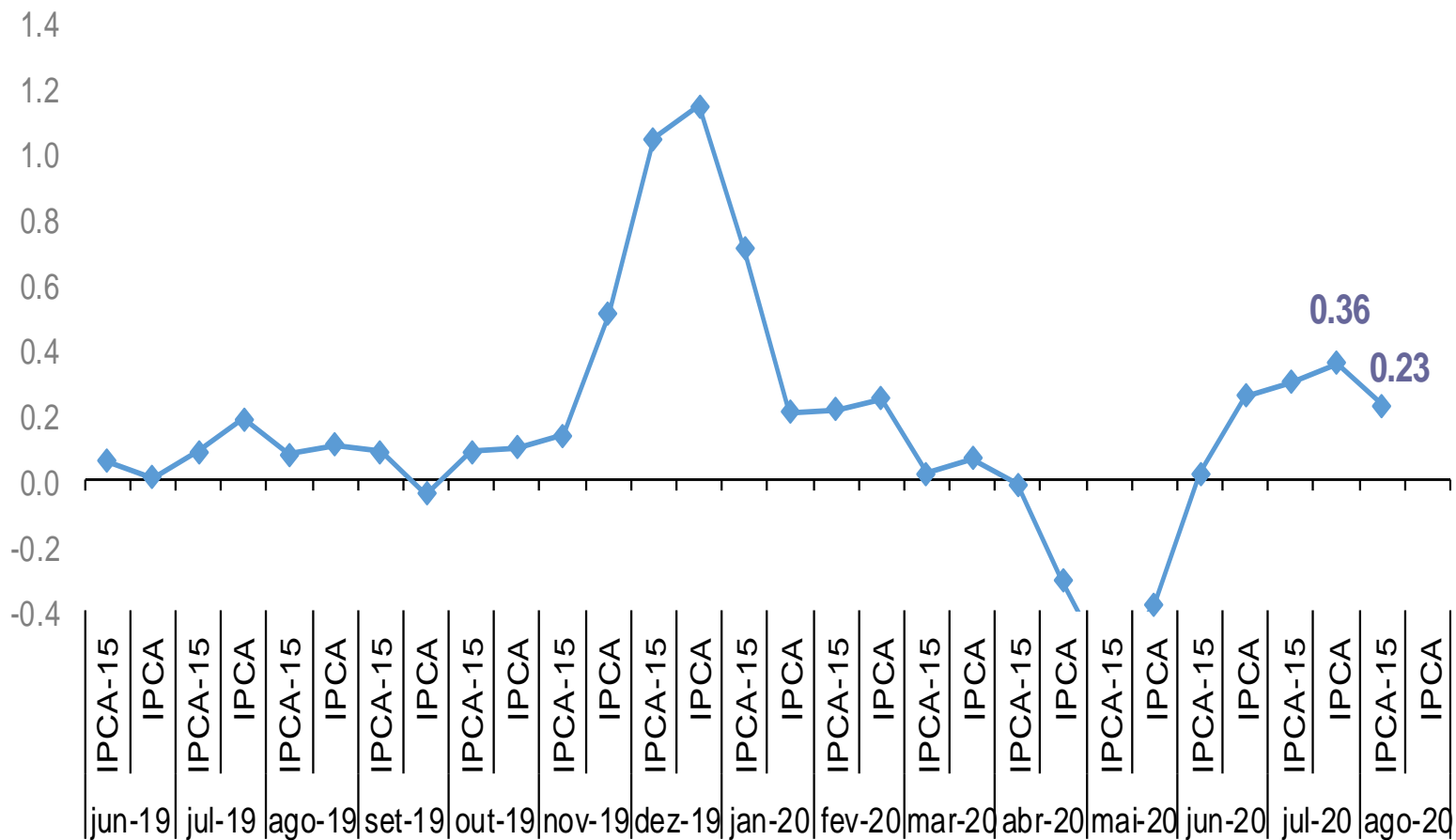


# IPCA-15 (Var. % mensal)



	jan	fev	mar	abr	mai	jun	jul	ago	set	out	nov	dez
— 2018	0.39	0.38	0.10	0.21	0.14	1.11	0.64	0.13	0.09	0.58	0.19	-0.16
—* 2019	0.30	0.34	0.54	0.72	0.35	0.06	0.09	0.08	0.09	0.09	0.14	1.05
—■ 2020	0.71	0.22	0.02	-0.01	-0.59	0.02	0.30	0.23				

# Comparações Mensais entre IPCA e IPCA-15 (Var. % mensal)



## IPCA-15 (Var. % mensal para os meses de agosto)



# Ranking IPCA-15

agosto de 2020

Dez principais contribuições positivas	(p.p.)	Var.%
Gasolina	<b>0.120</b>	2.63
Energia elétrica residencial	<b>0.069</b>	1.61
Acesso à internet	<b>0.046</b>	8.35
Perfume	<b>0.033</b>	3.30
Leite longa vida	<b>0.031</b>	4.36
Plano de saúde	<b>0.025</b>	0.60
Automóvel usado	<b>0.019</b>	1.02
Produto para pele	<b>0.015</b>	3.78
Carne de porco	<b>0.014</b>	4.56
Automóvel novo	<b>0.013</b>	0.44
<i>Soma</i>	<b>0.385</b>	

Dez principais contribuições negativas	(p.p.)	Var.%
Refeição	<b>-0.020</b>	-0.52
Pós-graduação	<b>-0.018</b>	-5.83
Cebola	<b>-0.015</b>	-8.04
Seguro voluntário de veículo	<b>-0.015</b>	-1.92
Transporte por aplicativo	<b>-0.012</b>	-6.75
Alho	<b>-0.012</b>	-8.15
Feijão-carioca (rajado)	<b>-0.011</b>	-6.78
Banana-prata	<b>-0.011</b>	-7.21
Ensino médio	<b>-0.010</b>	-2.52
Creche	<b>-0.009</b>	-4.30
<i>Soma</i>	<b>-0.134</b>	

## IPCA- 15: Desagregações Principais

(Var. % mensal)

	<b>IPCA-15</b>	<b>IPCA</b>	<b>IPCA-15</b>
	<b>jul-20</b>	<b>jul-20</b>	<b>ago-20</b>
	<b>Var.%</b>	<b>Var.%</b>	<b>Var.%</b>
<b>Geral</b>	<b>0.30</b>	<b>0.36</b>	<b>0.23</b>
<b>Grupos</b>			
Alimentação/Bebidas	-0.13	0.01	0.34
Habitação	0.50	0.80	0.57
Artigos residência	0.68	0.90	0.88
Vestuário	-0.91	-0.52	-0.63
Transportes	1.11	0.78	0.75
Saúde/Cuidados pessoais	0.40	0.44	0.62
Despesas pessoais	-0.23	-0.11	0.03
Educação	-0.07	-0.12	-3.27
Comunicação	0.46	0.51	0.86

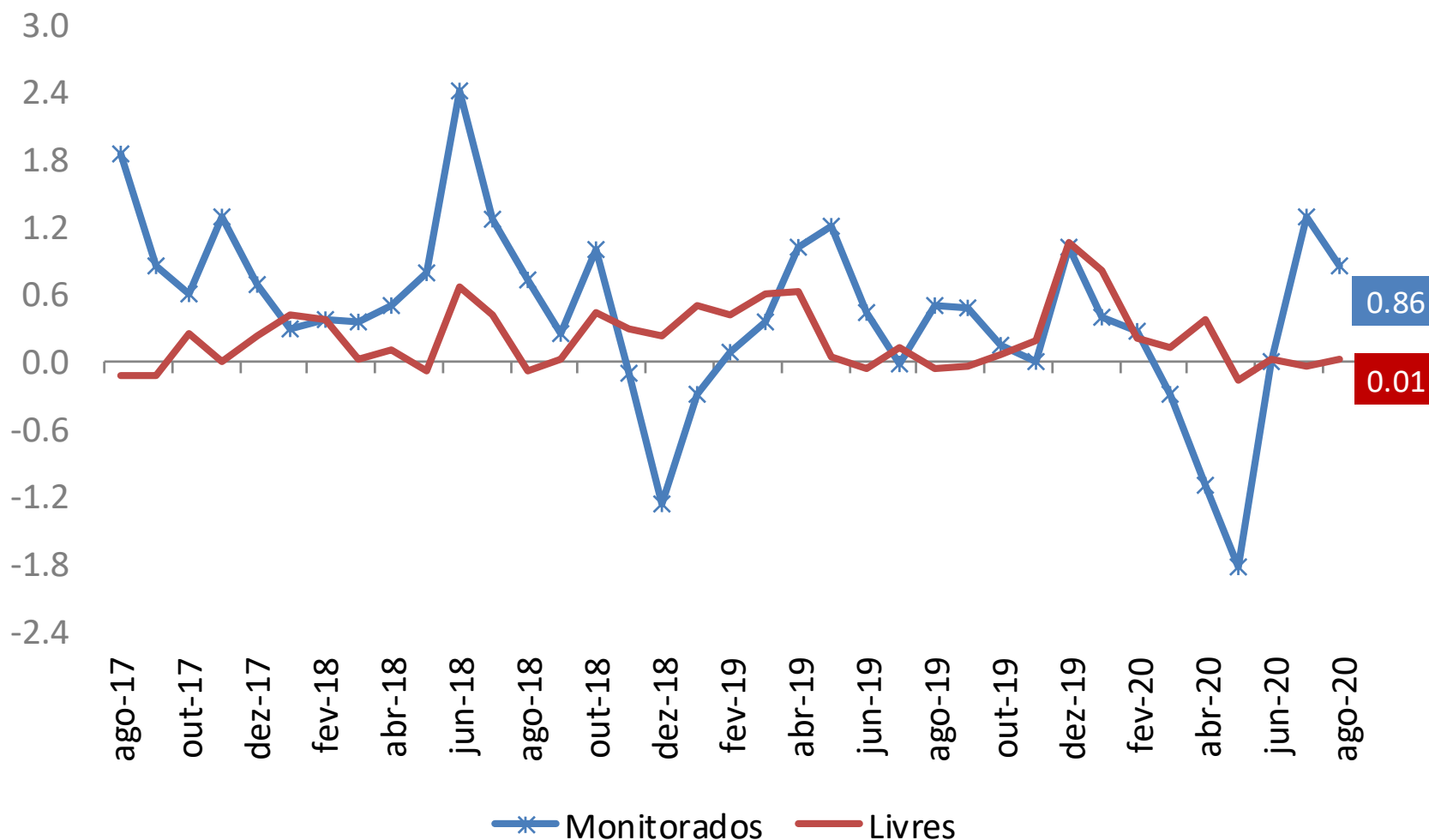


# IPCA – 15: Desagregação em Monitorados e Livres

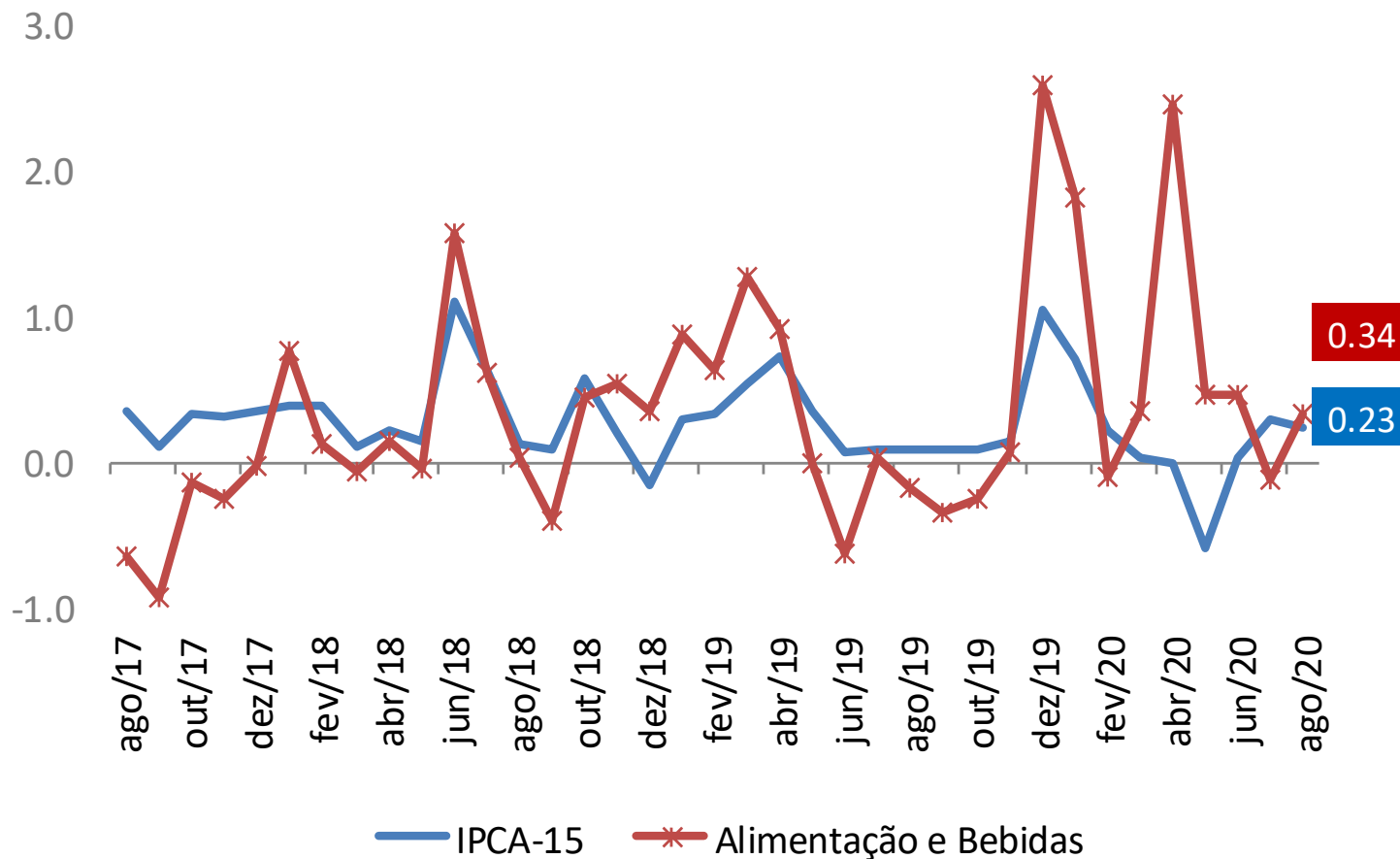
## (Var. % mensal)

	ago-19	jul-20	ago-20
<b>IPCA-15 - Geral</b>	<b>0.08</b>	<b>0.30</b>	<b>0.23</b>
<b>Monitorados</b>	<b>0.50</b>	<b>1.29</b>	<b>0.86</b>
<b>Livres</b>	<b>-0.07</b>	<b>-0.03</b>	<b>0.01</b>
Serviços	0.10	-0.11	-0.50
<i>Alim. fora do domicílio</i>	0.33	0.03	-0.30
<i>ex-Alim. fora do domicílio</i>	0.01	-0.13	-0.54
Bens	-0.23	-0.05	0.51
Duráveis	0.58	0.44	0.72
Semi-duráveis	-0.05	-0.87	-0.41
Não-duráveis	-0.53	-0.05	0.67
<i>Alim. no domicílio</i>	-0.45	-0.20	0.61
<i>ex-Alim. no domicílio</i>	-0.72	0.25	0.78

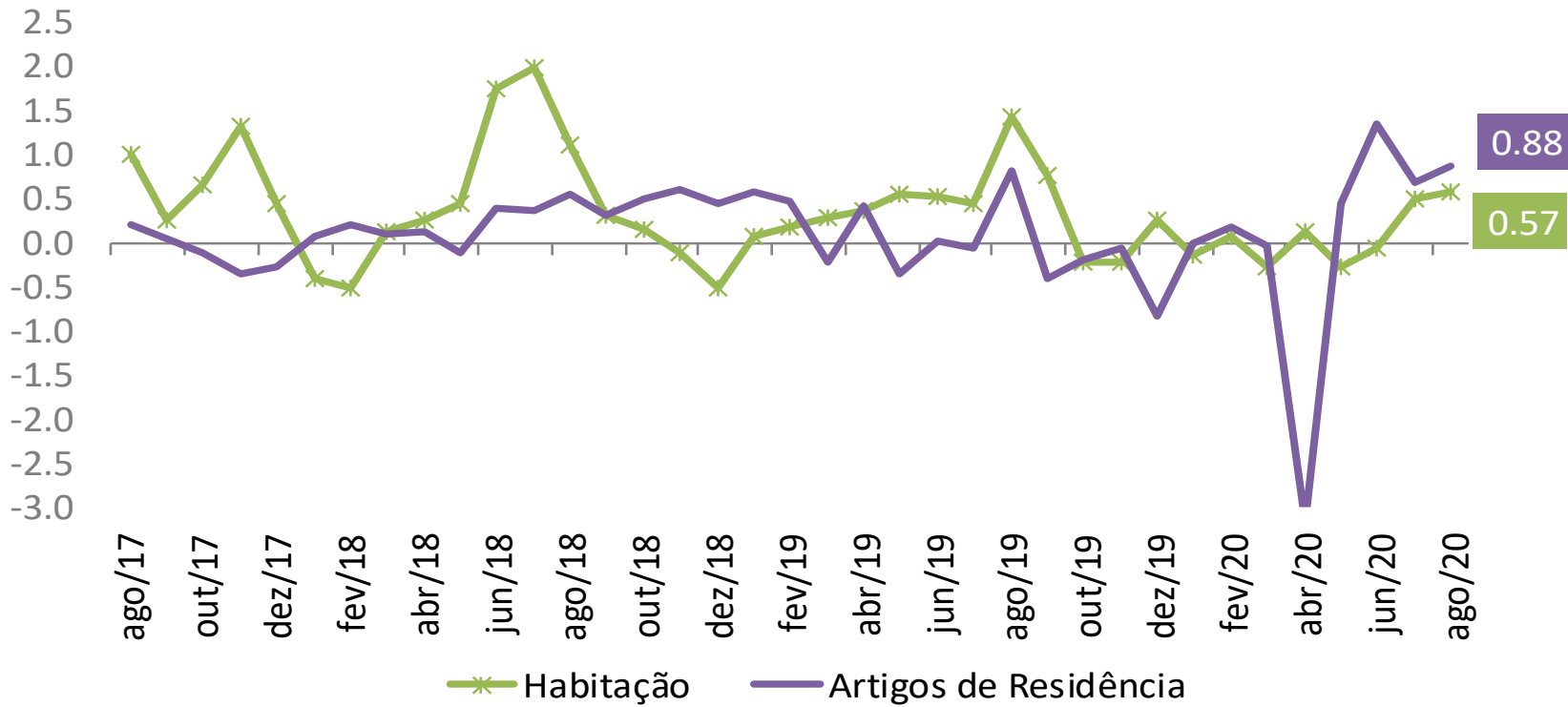
## IPCA -15: Monitorados e Livres (Var. % mensal)



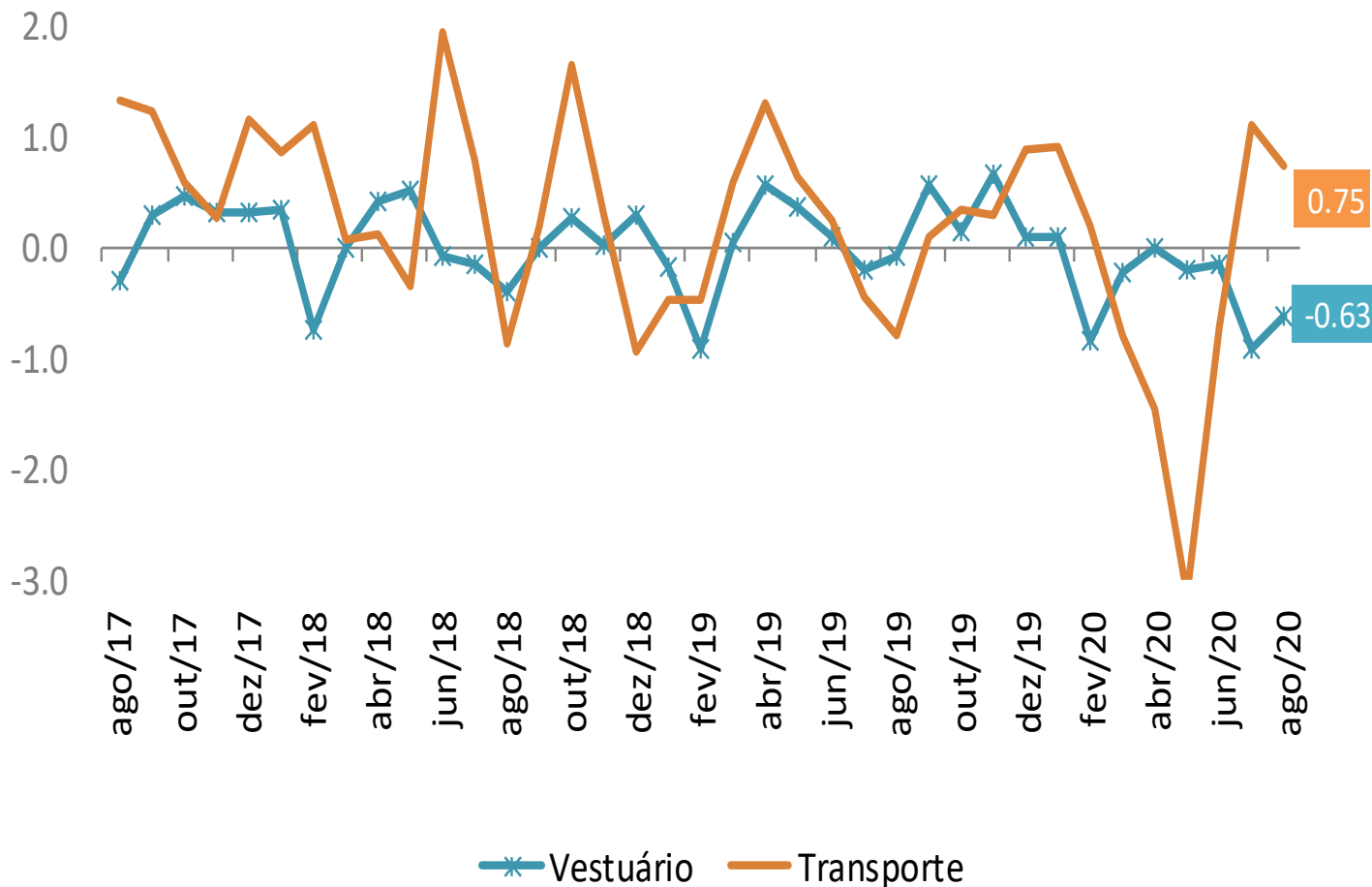
## IPCA – 15: Alimentação e Bebidas (Var. % mensal)



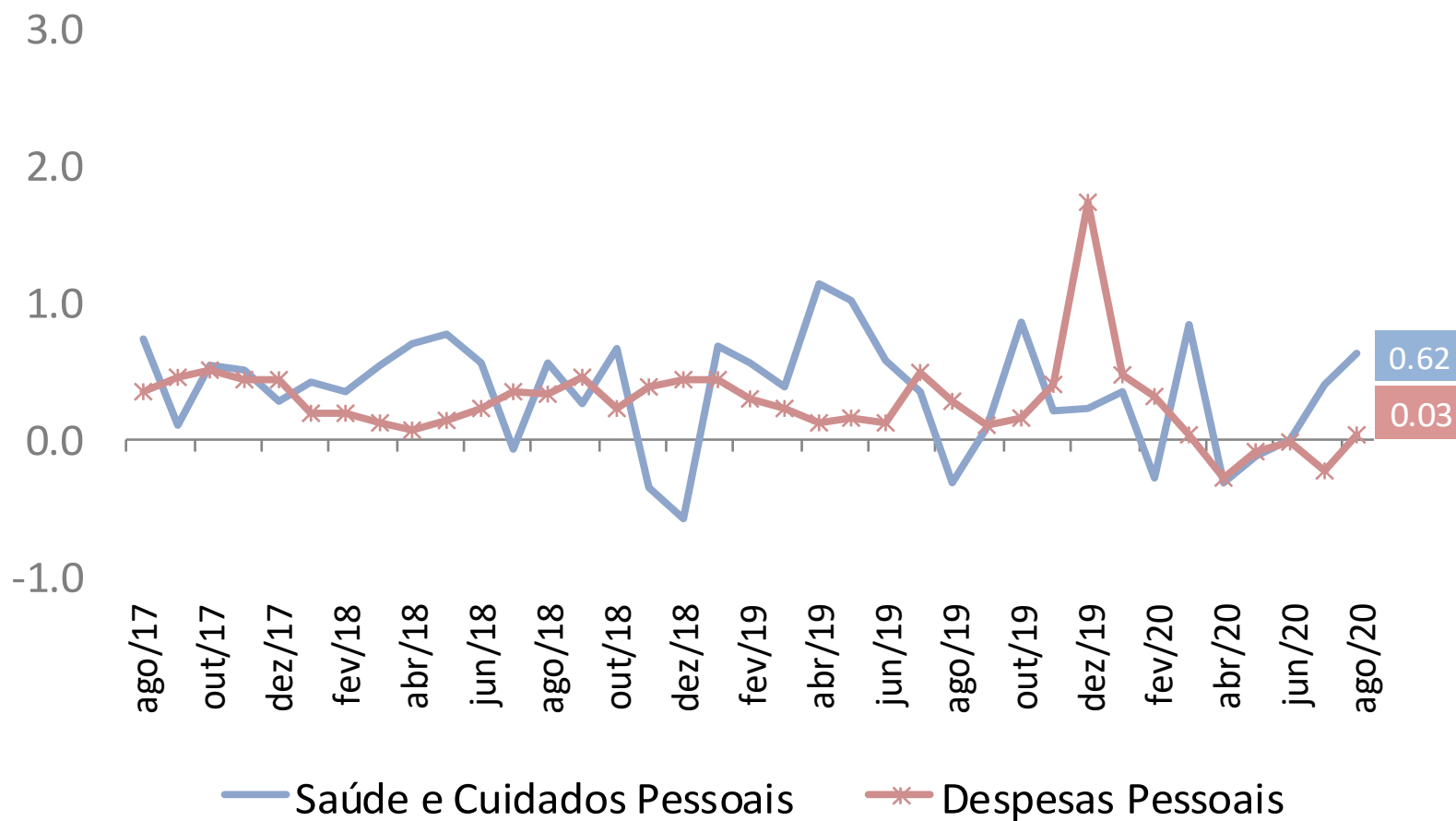
# IPCA – 15: Habitação e Artigos de Residência (Var. % mensal)



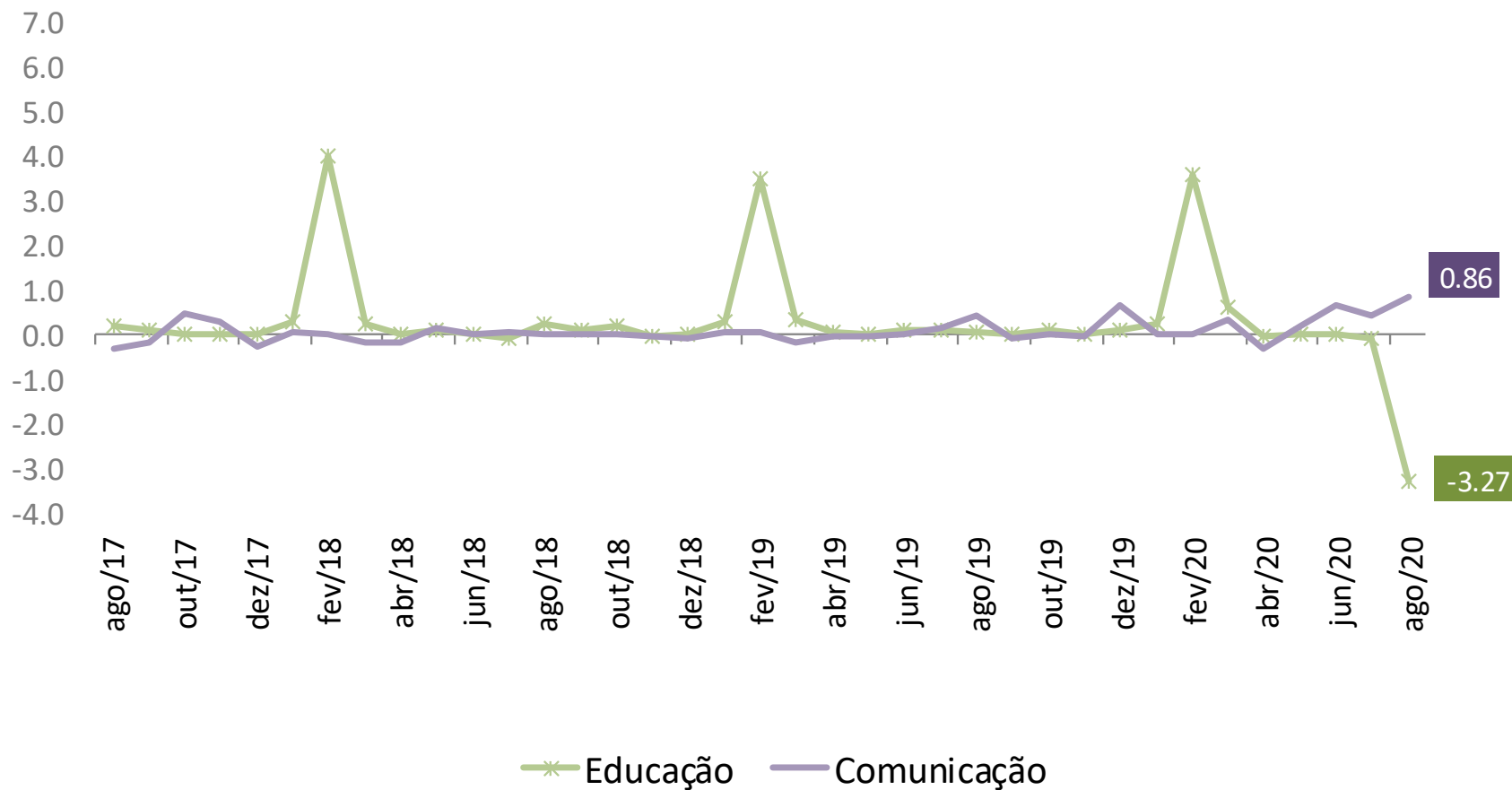
## IPCA – 15: Vestuário e Transporte (Var. % mensal)



## IPCA – 15: Saúde/Cuidados Pessoais e Despesas Pessoais (Var. % mensal)

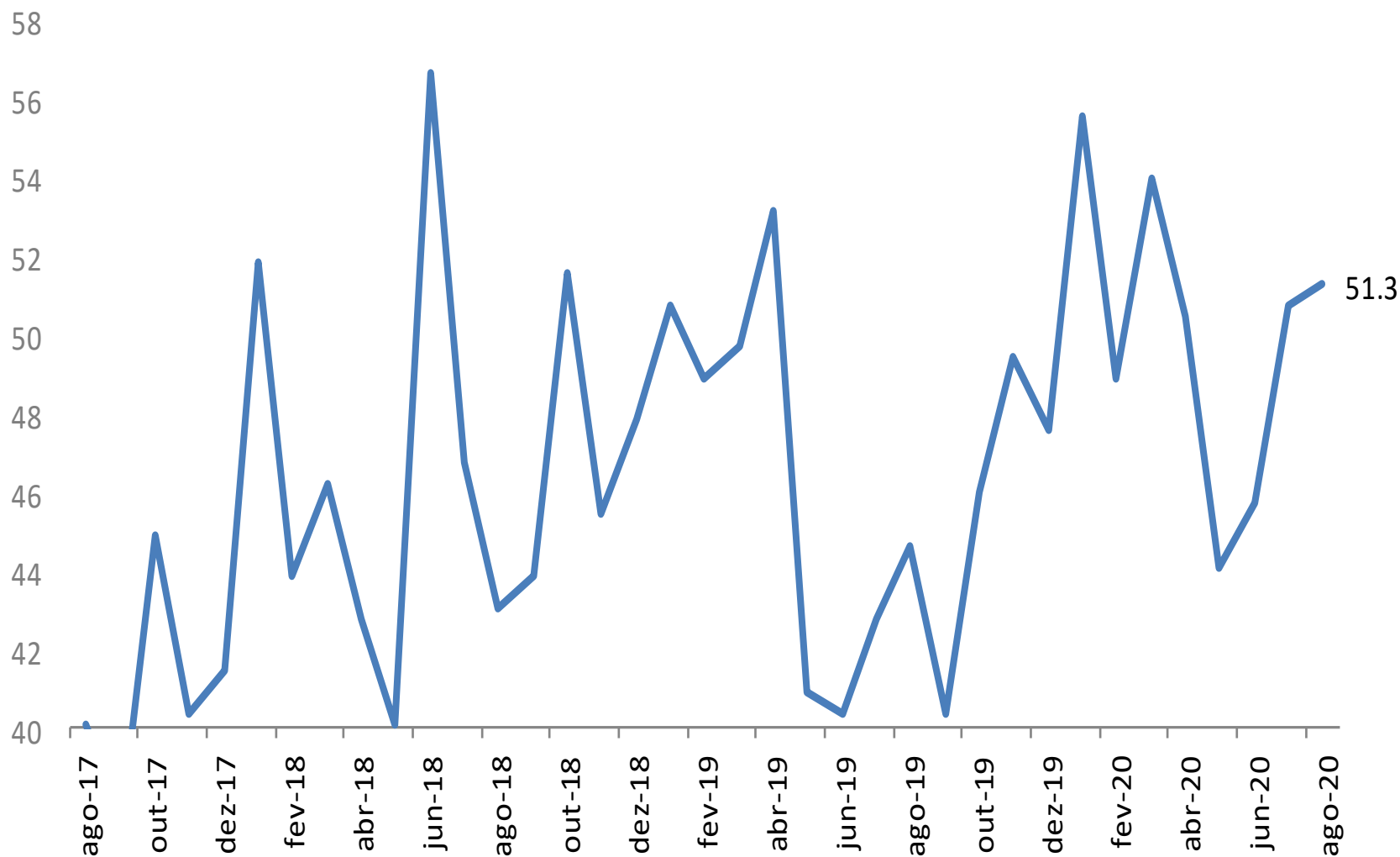


## IPCA – 15: Educação e Comunicação (Var. % mensal)



# IPCA-15: Índice de Difusão

(proporção dos itens com variação positiva no índice)





# VARIAÇÕES ANUAIS E EM 12 MESES

## IPCA-15 – Var. % em 12 meses

	2019	ago-20
<b>Geral</b>	<b>3.91</b>	<b>2.28</b>
<b>Grupos</b>		
Alimentação/Bebidas	5.06	7.96
Habitação	4.46	1.06
Artigos residência	0.12	-1.28
Vestuário	1.25	-1.35
Transportes	2.29	-1.58
Saúde/Cuidados pessoais	5.86	2.85
Despesas pessoais	4.57	2.63
Educação	4.82	1.29
Comunicação	0.99	2.88

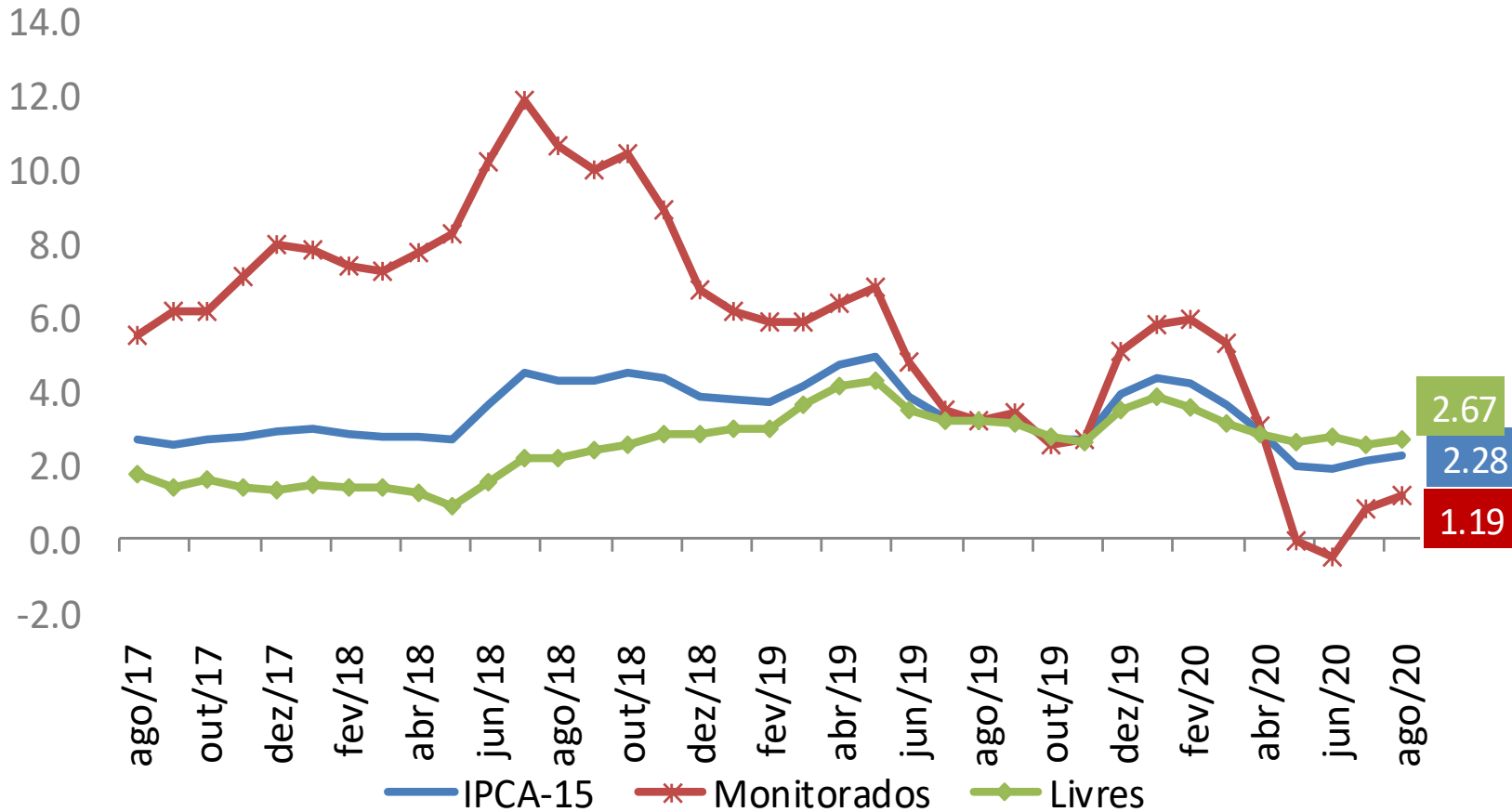
# IPCA-15

	2016	2017	2018	2019	2020*
<b>IPCA - Geral</b>	<b>6.58</b>	<b>2.94</b>	<b>3.86</b>	<b>3.91</b>	<b>2.28</b>
<b>Monitorados</b>	<b>5.61</b>	<b>8.02</b>	<b>6.79</b>	<b>5.08</b>	<b>1.19</b>
<b>Livres</b>	<b>6.90</b>	<b>1.33</b>	<b>2.87</b>	<b>3.50</b>	<b>2.67</b>
Serviços	6.77	4.57	3.58	3.51	0.94
<i>Alim. fora do domicílio</i>	7.36	3.62	3.62	3.30	3.93
<i>ex-Alim. fora do domicílio</i>	6.54	4.93	3.56	3.59	0.24
Bens	7.12	-1.59	2.32	3.72	4.27
Duráveis	2.00	-0.78	1.24	-0.04	-0.15
Semi-duráveis	4.43	1.97	0.76	1.01	-1.19
Não-duráveis	9.69	-2.86	3.14	5.72	7.40
<i>Alim. no domicílio</i>	10.12	-5.18	4.41	6.09	9.96
<i>ex-Alim. no domicílio</i>	8.72	2.46	0.45	4.90	2.52

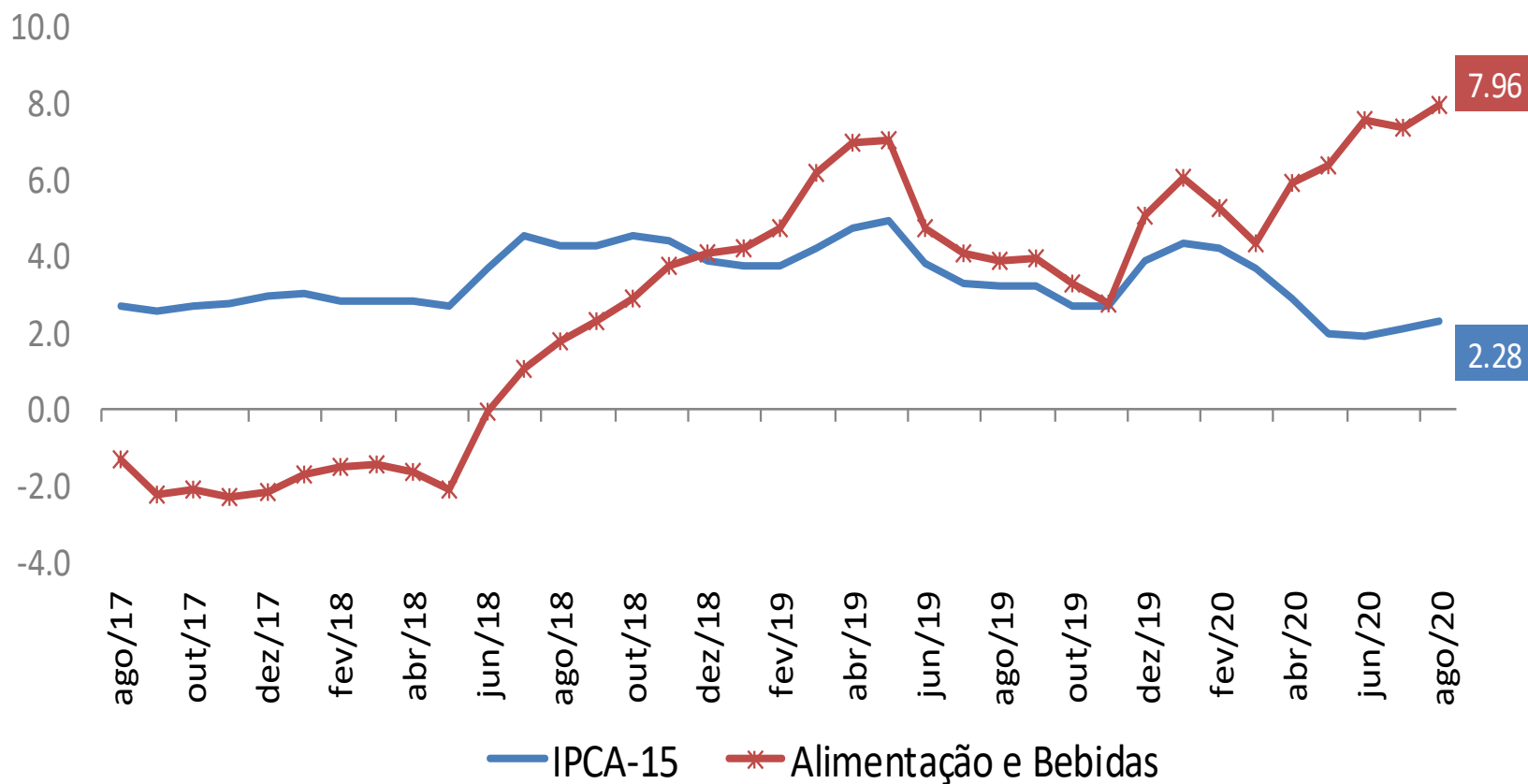
\*acumulado em 12 meses até ago/20

Obs.: séries calculadas de acordo com a atualização no sistema de classificação dos itens do IPCA implementada pelo Banco Central.

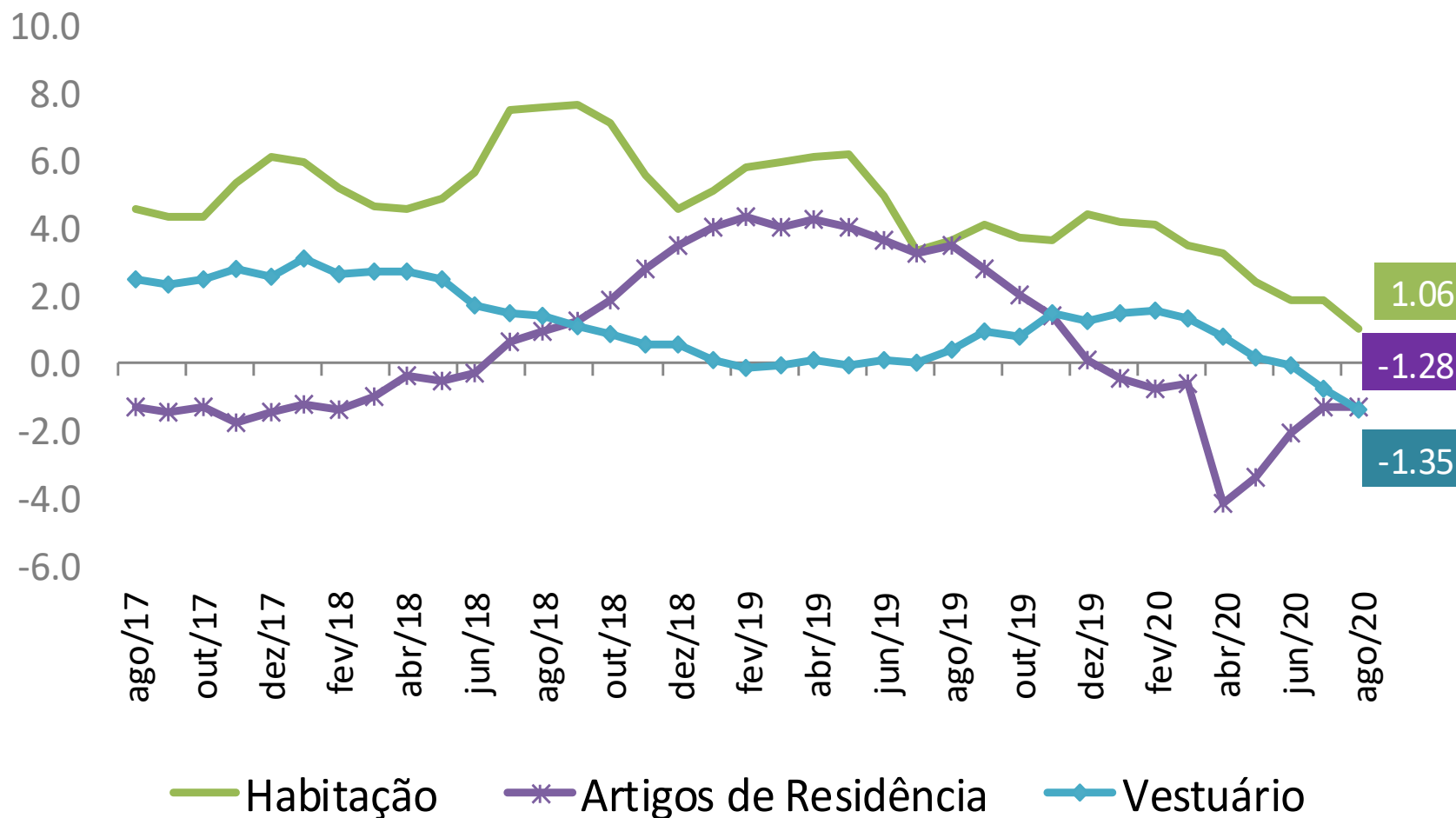
## IPCA-15: Total, Monitorados e Livres (Var.% acumulada em 12 meses)



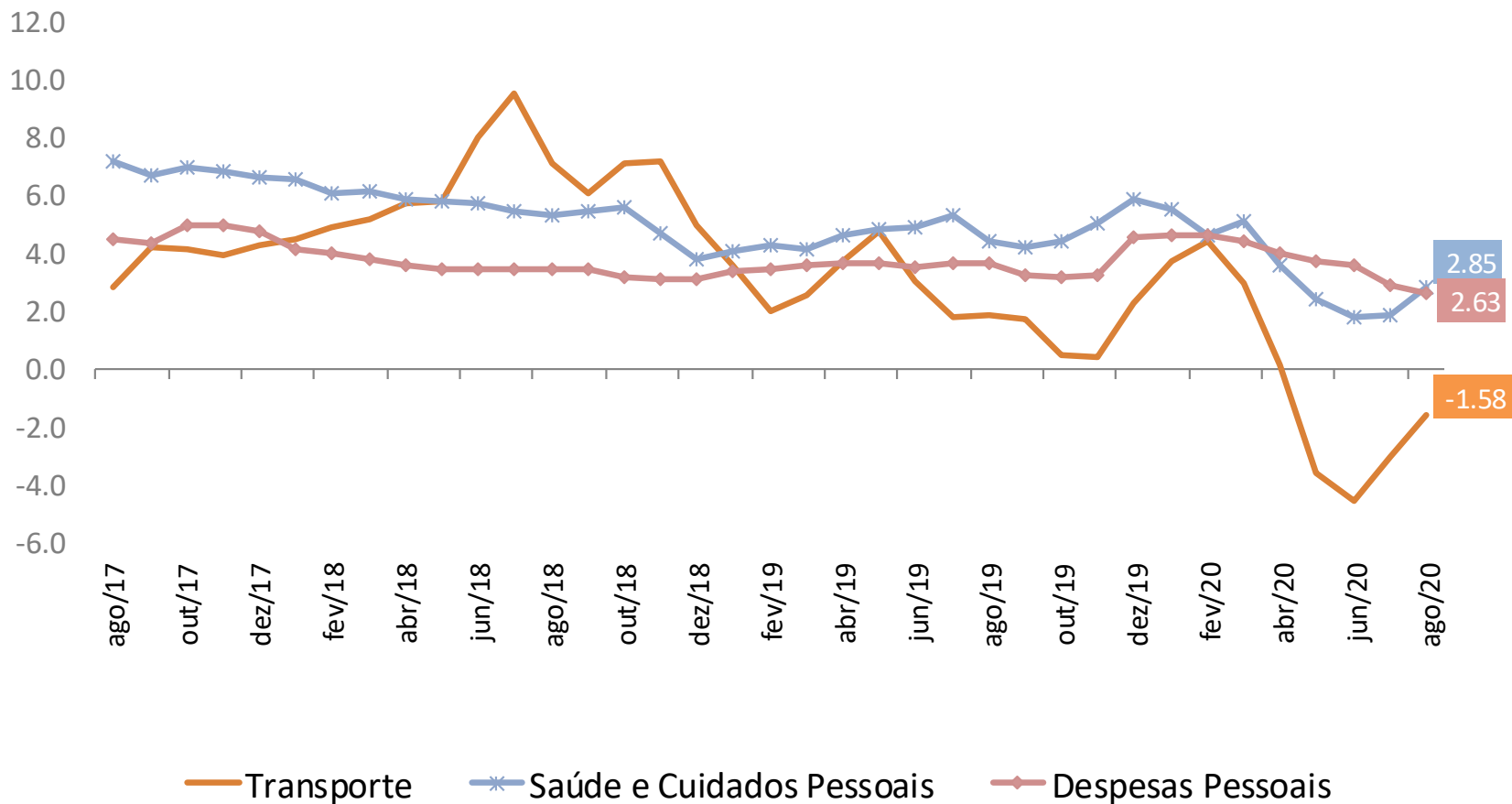
## IPCA – 15: Total e Alimentação e Bebidas (Var. % acumulada em 12 meses)



## IPCA – 15: Habitação, Artigos de Residência e Vestuário (Var. % acumulada em 12 meses)



## IPCA – 15: Transporte, Saúde e cuidados pessoais e Despesas pessoais (Var. % acumulada em 12 meses)



## IPCA – 15: Educação e Comunicação (Var. % acumulada em 12 meses)

