



MINISTÉRIO DA ECONOMIA

IGP-DI

Julho

6 de agosto de 2020

Os informativos econômicos da Secretaria de Política Econômica (SPE) são elaborados a partir de dados de conhecimento público, cujas fontes primárias são instituições autônomas, públicas ou privadas. O objetivo é organizar informações de conhecimento público para ampliar o entendimento sobre a economia brasileira. O conteúdo deste material é meramente informativo, não possuindo caráter prospectivo, nem delimitando as ações de política econômica adotadas pelo Ministério da Economia



Secretaria
de Política
Econômica

Secretaria Especial
de Fazenda

Ministério
da Economia

Resumo dos Resultados

- **Variação mensal em julho/2020 = 2,34%** ante 1,60% em junho/2020.
- Variação acumulada em 12 meses: 10,37%.
- **Componentes do IGP-DI:**
 - ✓ **IPA-DI:** acelerou de 2,22% (jun/20) para 3,14% (jul/20);
 - ✓ **IPC-DI:** acelerou de 0,36% (jun/20) para 0,49% (jul/20);
 - ✓ **INCC-DI:** acelerou de 0,34% (jun/20) para 1,17% (jul/20).
 - Aceleraram os grupos: Materiais, Equipamentos e Serviços (de 0,74% para 0,93%); e Mão de obra (de 0,00% para 1,37%).
 - O grupo **Núcleo do IPC-Br:** acelerou de 0,19% para 0,26%.

Resumo dos Resultados

- **IPA por estágios:**

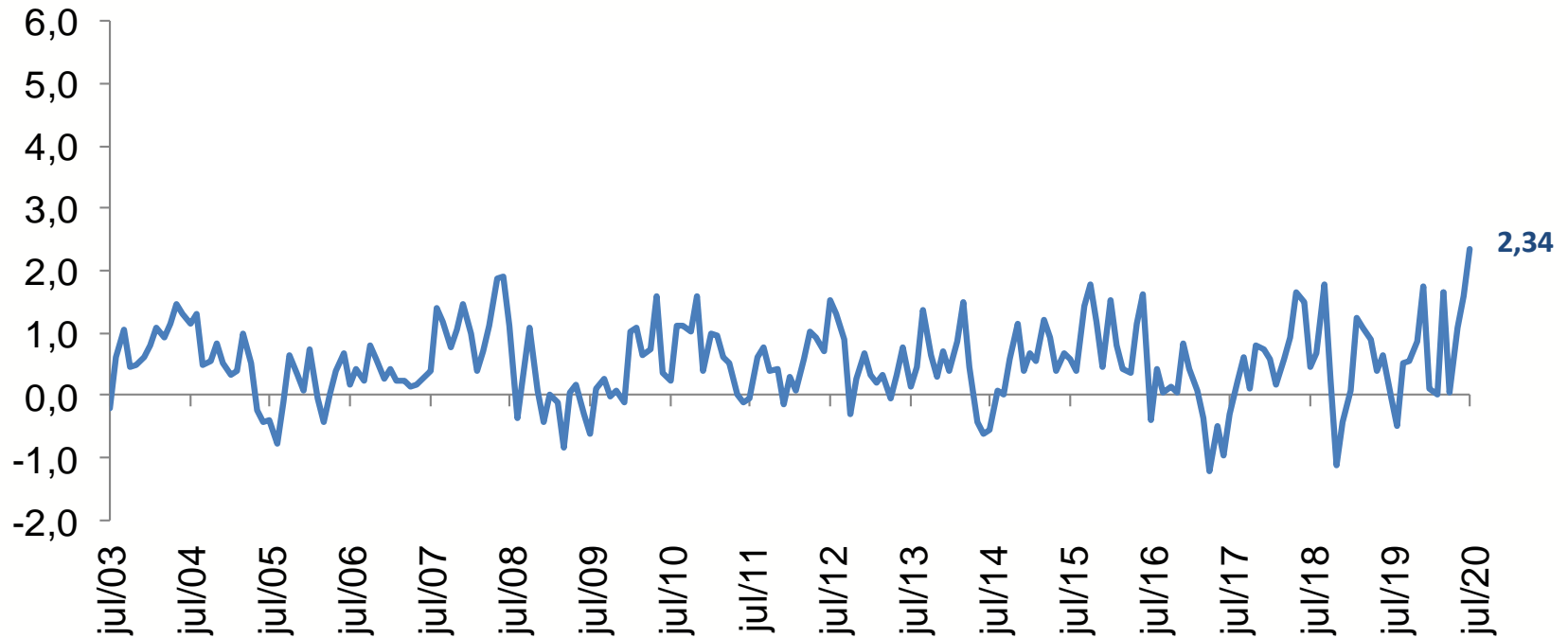
- ✓ Desaceleração em Bens Finais (de 1,78% para 0,52%), com destaque para *alimentos in natura* (de -3,63% para -13,78%);
- ✓ Desaceleração em Bens Intermediários (de 2,75% para 2,27%), com destaque para *materiais e componentes para a manufatura* (de 2,28% para 1,13%);
- ✓ Aceleração em Matérias-Primas Brutas (de 2,16% para 6,53%), com destaque para *soja em grão* (1,21% para 8,87%), *minério de ferro* (3,93% para 9,27%) e *milho em grão* (-3,68% para 3,44%). Em sentido oposto, destacaram-se, *cana-de-açúcar* (1,07% para -0,32%), *aves* (8,89% para 5,72%) e *algodão em caroço* (3,09% para -0,70%).

- **IPA por origem:**

- ✓ **Produtos Agropecuários:** registraram aceleração (de 0,81% para 3,66%);
- ✓ **Produtos Industriais:** registraram aceleração (de 2,75% para 2,95%).

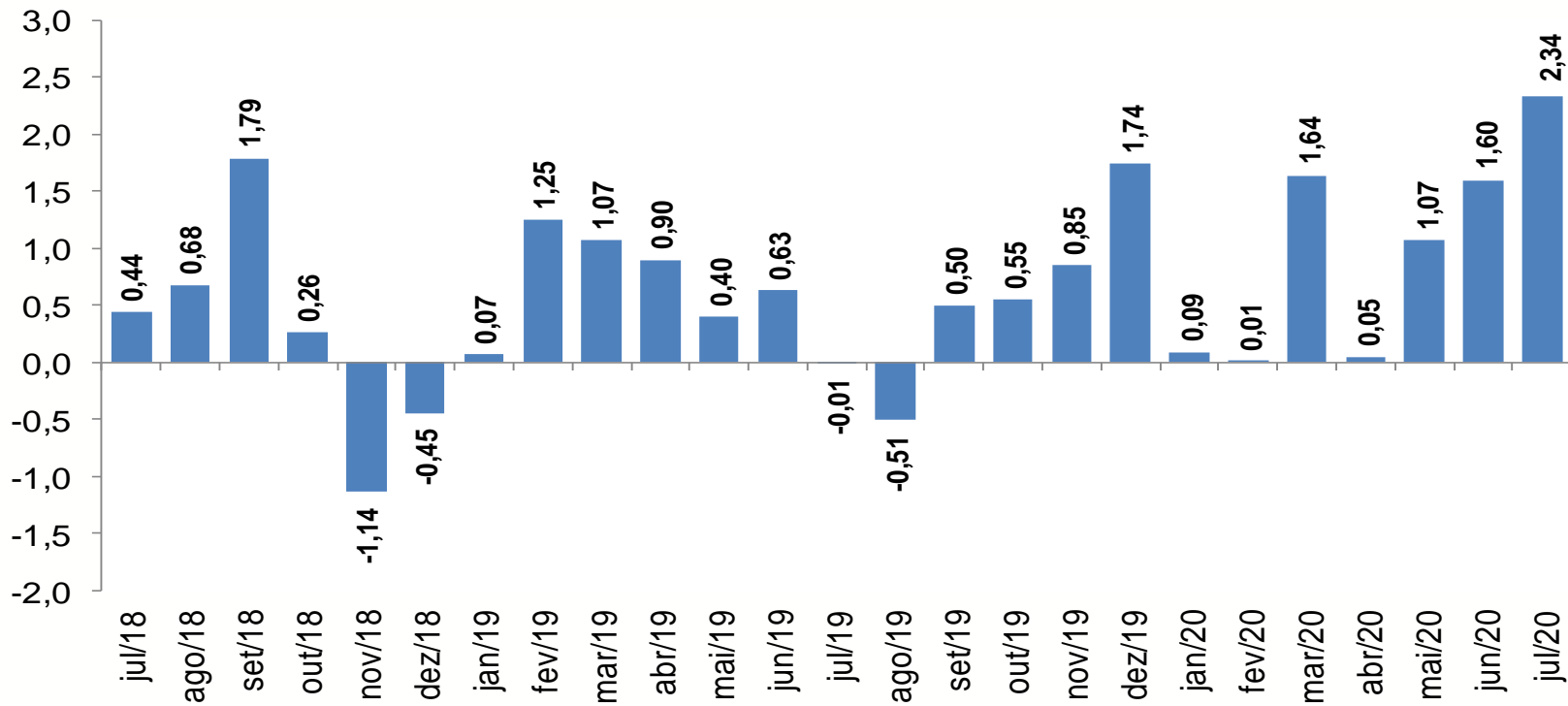
IGP-DI – Série Histórica

Variação (%) mensal



IGP-DI

Variação (%) mensal



Fonte: FGV

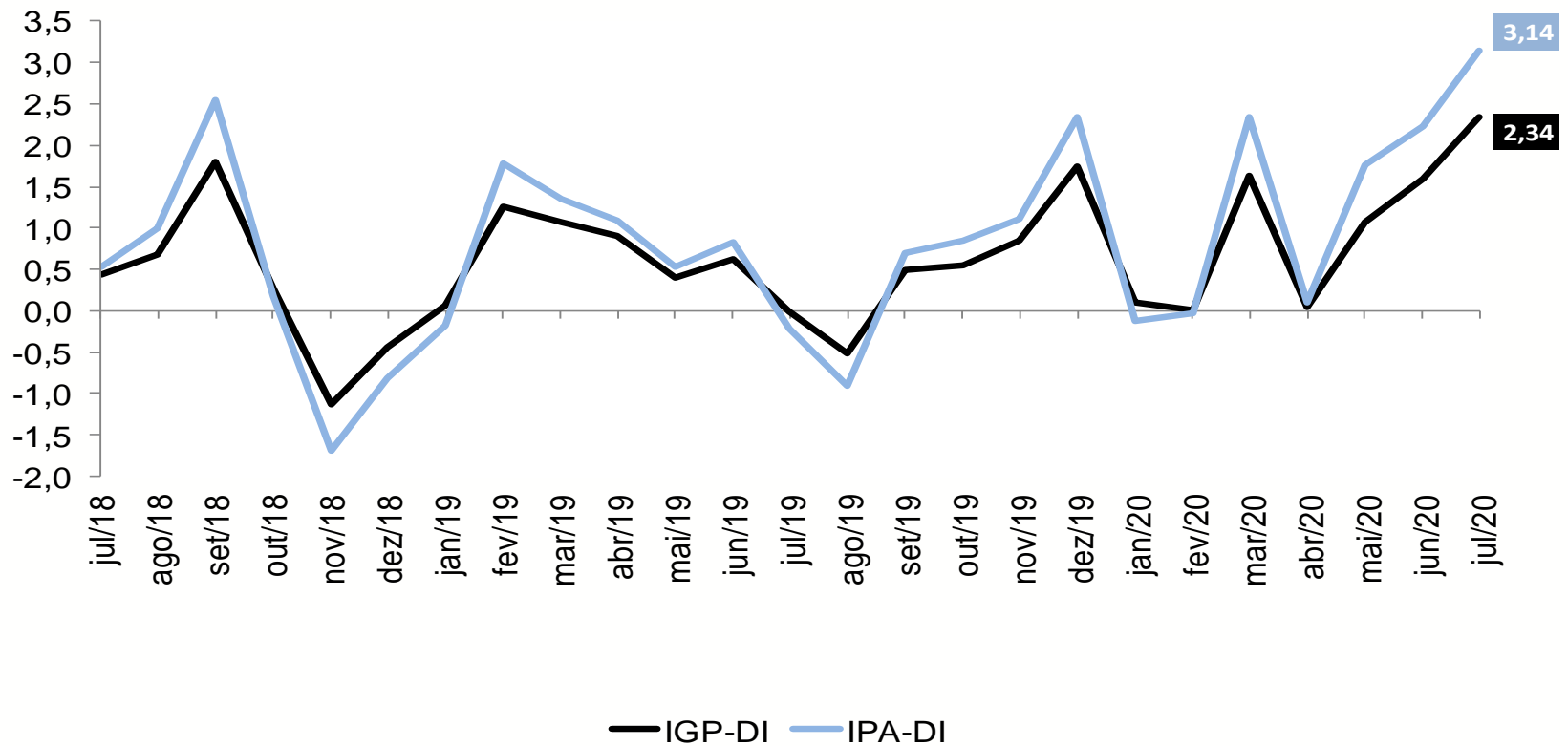
IGP – Encadeado

Variação (%) mensal

	jun-20			jul-20		
	IGP-10	IGP-M	IGP-DI	IGP-10	IGP-M	IGP-DI
IGP	1,55	1,56	1,60	1,91	2,23	2,34
IPA	2,35	2,25	2,22	2,54	3,00	3,14
<i>ESTÁGIOS</i>						
BENS FINAIS	1,95	2,45	1,78	1,02	0,45	0,52
BENS INTERMEDIÁRIOS	0,86	1,70	2,75	2,47	2,06	2,27
MATÉRIAS-PRIMAS	4,21	2,57	2,16	4,09	6,35	6,53
<i>ORIGEM</i>						
PRODUTOS AGROPECUÁRIOS	2,19	1,29	0,81	1,70	3,14	3,66
PRODUTOS INDUSTRIAIS	2,41	2,60	2,75	2,85	2,94	2,95
IPC	-0,33	0,04	0,36	0,50	0,49	0,49
INCC	0,21	0,32	0,34	0,62	0,84	1,17
MATERIAIS E SERVIÇOS	0,45	0,26	0,74	0,79	0,16	0,93
MÃO-DE-OBRA	0,00	0,26	0,00	0,47	0,55	1,37

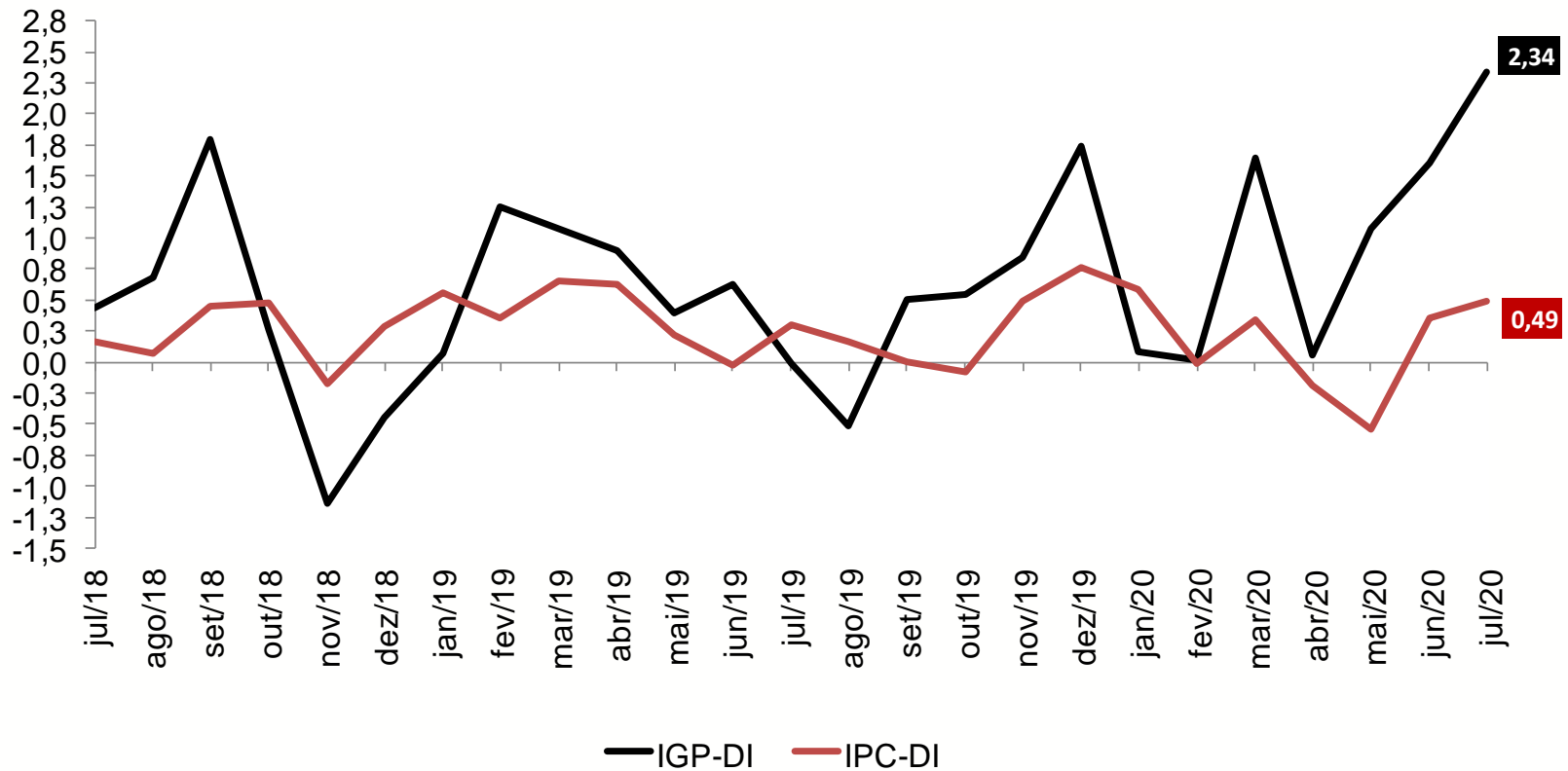
IGP-DI e IPA-DI

Variação (%) mensal



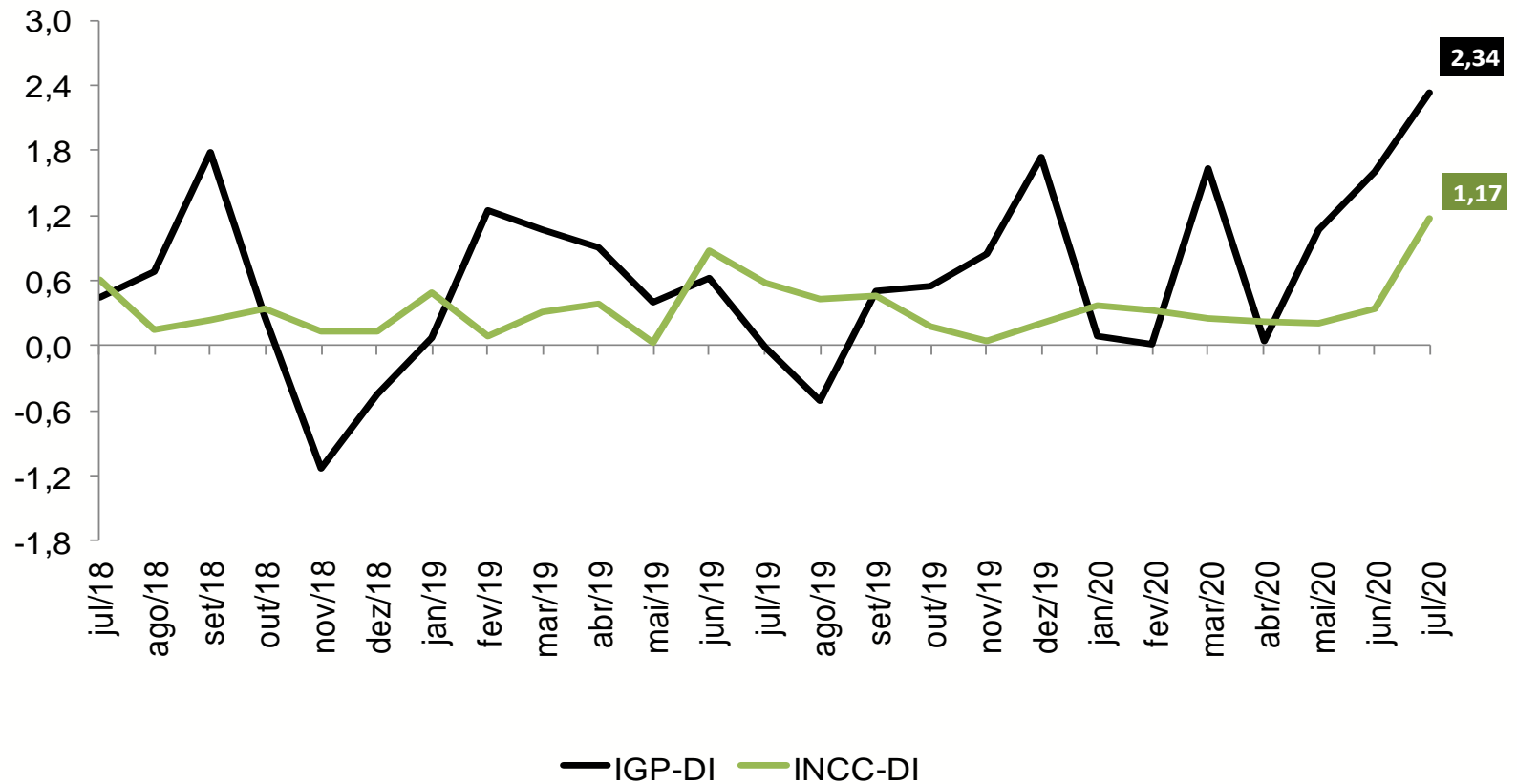
IGP-DI e IPC-DI

Variação (%) mensal



IGP-DI e INCC-DI

Variação (%) mensal



IPA-DI AGRÍCOLA

Principais Contribuições de Alta

	Impacto	Var. (%)
1ºSOJA (EM GRÃO)	0,553	8,6
2ºBATATA-INGLESA	0,242	44,6
3ºARROZ (EM CASCA)	0,080	12,3
4ºCANA-DE-AÇÚCAR	0,077	2,4
5ºFEIJÃO (EM GRÃO)	0,071	11,2

Principais Contribuições de Baixa

	Impacto	Var. (%)
1ºMILHO (EM GRÃO)	-0,165	-6,4
2ºOVOS	-0,099	-9,6
3ºMANDIOCA (AIPIM)	-0,063	-7,2
4ºLEITE IN NATURA	-0,044	-2,3
5ºBANANA	-0,039	-12,9
6ºLARANJA	-0,027	-6,5
7ºMAMÃO	-0,019	-25,3
8ºALGODÃO (EM CARO	-0,014	-2,6

IPA-DI INDUSTRIAL

Principais Contribuições de Alta

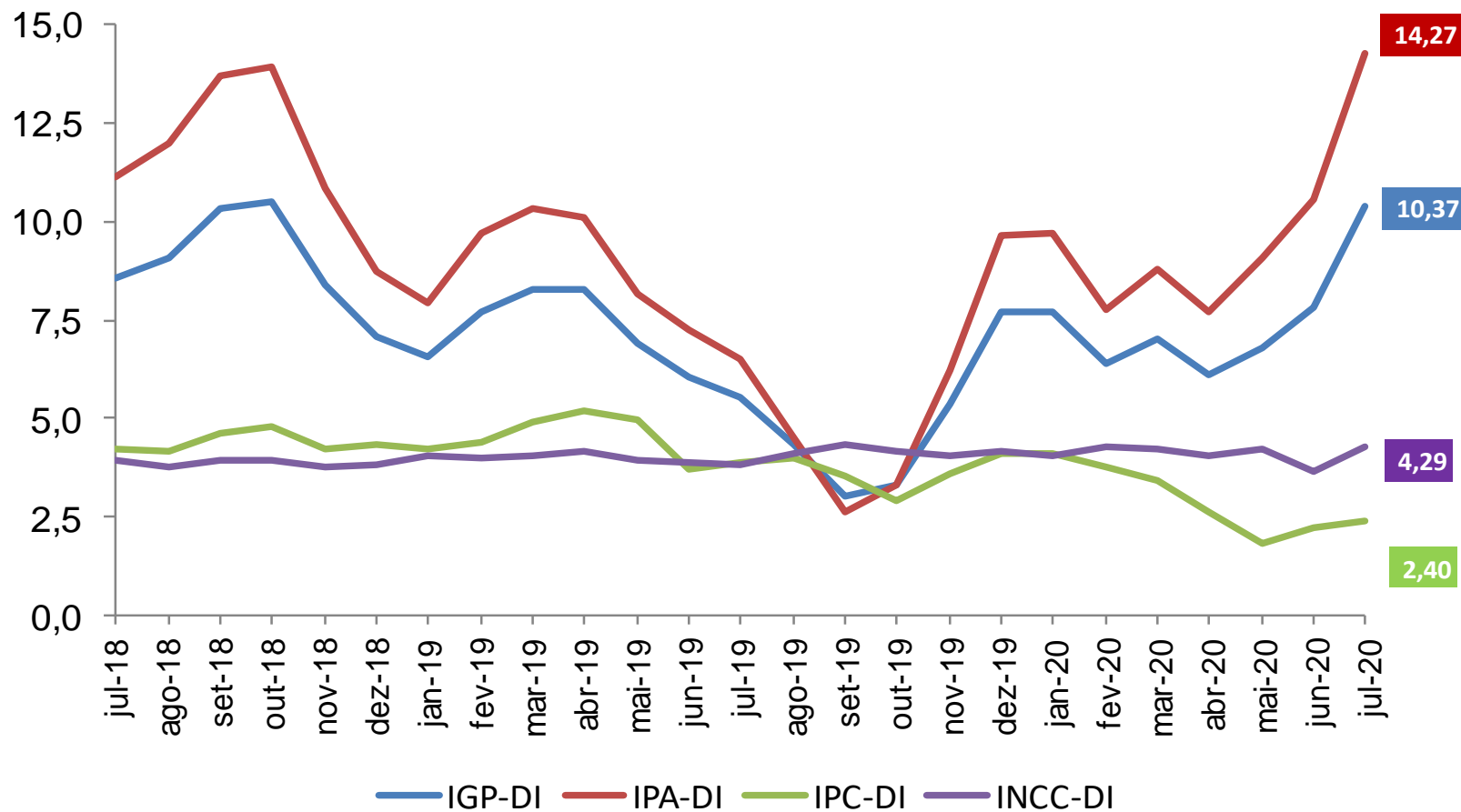
	Impacto	Var. (%)
.....MINÉRIO DE FERRO	1,095	12,316
.....GASOLINA AUTOMOTIVA	0,136	11,206
.....FARELO DE SOJA	0,131	7,705
.....CARNE BOVINA	0,098	3,223
.....ÓLEOS COMBUSTÍVEIS	0,085	9,574
.....CELULOSE	0,040	8,898
.....AUTOMÓVEIS PARA PASSAGEIROS	0,022	0,727
.....ARROZ BENEFICIADO	0,021	5,879

Principais Contribuições de Baixa

	Impacto	Var. (%)
.....CARNE DE AVES	-0,008	-0,8
.....BIODIESEL	-0,008	-8,7
.....ÁLCOOL ETÍLICO HIDRATADO	-0,009	-3,7
.....ÓLEO DE SOJA EM BRUTO	-0,009	-2,1
.....MÁQUINAS PARA COLHEITA	-0,010	-4,1
.....LEITE INDUSTRIALIZADO	-0,018	-2,9
.....QUEROSENES DE AVIAÇÃO	-0,058	-24,8
.....ÓLEO DIESEL	-0,205	-9,9

IGP-DI e Principais Desagregações

Varição (%) acumulada em 12 meses



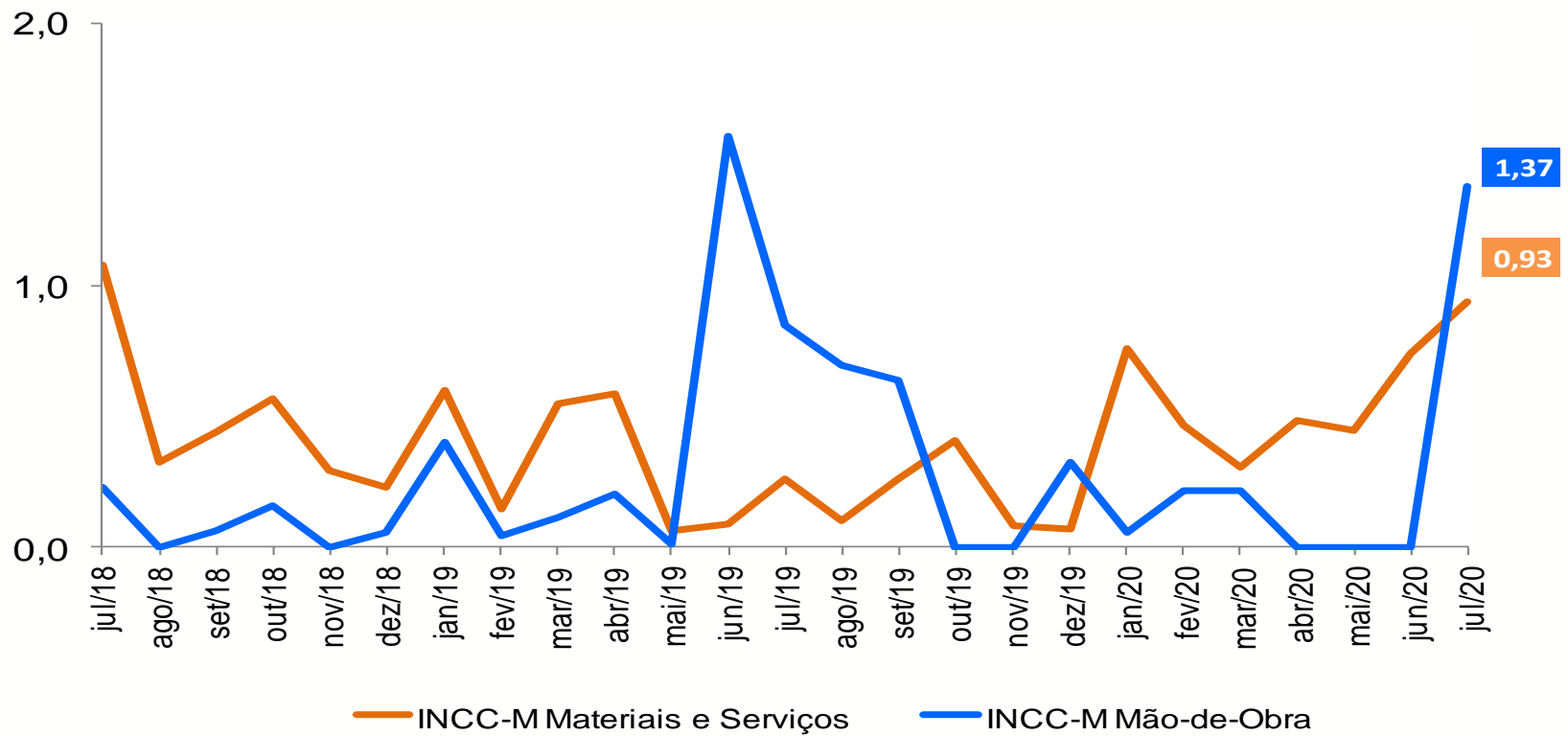
IGP-DI Encadeado

Variação (%) em 12 meses

	jun-20			jul-20		
	IGP-10	IGP-M	IGP-DI	IGP-10	IGP-M	IGP-DI
IGP	7,17	7,31	7,84	8,55	9,27	10,37
IPA	9,56	9,77	10,56	11,54	12,60	14,27
<i>ESTÁGIOS</i>						
BENS FINAIS	5,40	6,32	6,66	6,47	6,89	7,78
BENS INTERMEDIÁRIOS	0,95	1,99	3,51	4,30	4,97	7,03
MATÉRIAS-PRIMAS	24,40	22,45	22,95	25,30	27,25	29,51
<i>ORIGEM</i>						
PRODUTOS AGROPECUÁRIOS	22,23	20,87	20,83	23,13	25,43	27,91
PRODUTOS INDUSTRIAIS	5,49	6,18	7,19	7,80	8,52	9,92
IPC	1,48	1,76	2,22	1,92	2,09	2,41
ALIMENTAÇÃO	5,70	6,30	6,55	6,01	6,12	6,31
HABITAÇÃO	1,06	4,26	1,60	1,12	1,16	1,36
VESTUÁRIO	-0,41	-0,45	-0,38	-0,50	-0,41	-0,59
SAÚDE E CUID. PESSOAIS	3,72	1,52	3,68	3,71	3,61	3,89
EDUCAÇÃO, LEIT. E RECR.	-1,06	4,14	-0,92	-1,63	-2,09	-1,48
TRANSPORTES	-2,85	1,30	-1,15	-0,89	-0,10	0,54
DESPESAS DIVERSAS	6,51	6,68	6,72	6,72	6,63	6,59
COMUNICAÇÃO	1,82	2,03	2,44	2,41	2,62	2,96
INCC	4,27	4,01	3,68	3,79	3,95	4,29
MATERIAIS E SERVIÇOS	3,91	4,63	4,46	4,66	4,32	5,16
MÃO-DE-OBRA	4,62	7,71	3,01	3,08	8,30	3,55

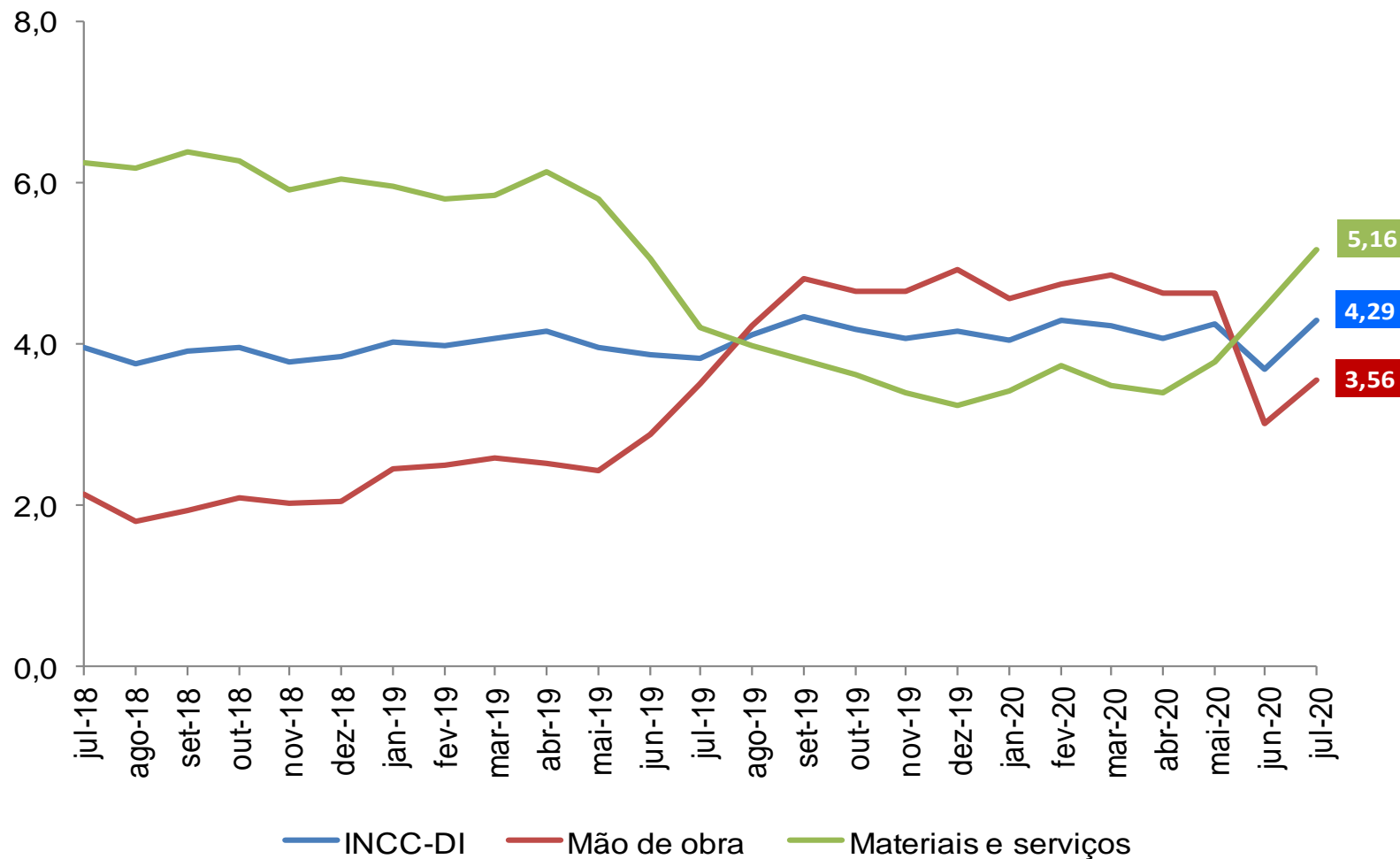
INCC-DI Desagregado

Varição (%) mensal



INCC-DI Desagregado

Varição (%) acumulada em 12 meses



IPA-DI Estágios

Varição (%) mensal

	VARIÇÃO MENSAL			PESO
	mai/20	jun/20	jul/20	jul/20
IPA - TODOS OS ITENS	1,77	2,22	3,14	100
BENS FINAIS	1,24	1,78	0,52	33,4
Bens de consumo	1,30	1,93	0,37	28,1
i) Alimentação	1,36	0,64	(1,36)	13,8
* Alimentos in natura	1,94	(3,63)	(13,78)	3,1
* Alimentos processados	1,19	1,94	2,21	10,7
ii) Combustíveis	5,89	20,61	10,72	1,9
iii) Bens de consumo não duráveis	0,29	0,78	0,34	6,5
Bebidas e fumo	(0,55)	0,35	(0,11)	2,0
Vestuário, calçados e acessórios	0,13	(0,07)	0,29	1,6
Medic. e art. p/ residência, higiene e limpeza	1,00	1,55	0,70	2,9
Bens de consumo duráveis	1,06	1,11	1,04	5,9
Utilidades domésticas	1,56	1,48	0,41	2,0
Veículos e acessórios	0,80	0,93	1,37	3,9
Bens de investimento	0,92	0,94	1,31	5,2
Veículos pesados	0,19	0,62	3,55	0,9
Máquinas e equipamentos	1,08	1,01	0,82	4,3
BENS INTERMEDIÁRIOS	(0,09)	2,75	2,27	32,6
Materiais e componentes para a manufatura	0,34	2,28	1,13	19,0
Materiais e componentes para a construção	1,38	0,78	1,04	4,8
Combustíveis e lubrificantes para a produção	(6,48)	12,11	12,59	3,6
Embalagens	0,83	0,00	0,79	1,7
Suprimentos	1,46	0,73	0,32	3,5
* Suprimentos agropecuários	1,57	0,69	0,31	3,0
* Suprimentos não agropecuários	0,87	0,94	0,42	0,5
MATÉRIAS-PRIMAS BRUTAS	4,15	2,16	6,53	34,1
- Mat. primas brutas agropecuárias	1,51	1,41	5,91	23,9
* Comercializáveis	7,00	(0,84)	7,84	7,7
* Proces. industrial p/ fins alimentares	(0,96)	2,56	5,26	15,3
* Proces. industrial p/ fins não alimentares	(1,73)	1,93	(0,12)	0,8
- Minerais	11,08	3,93	8,00	10,2

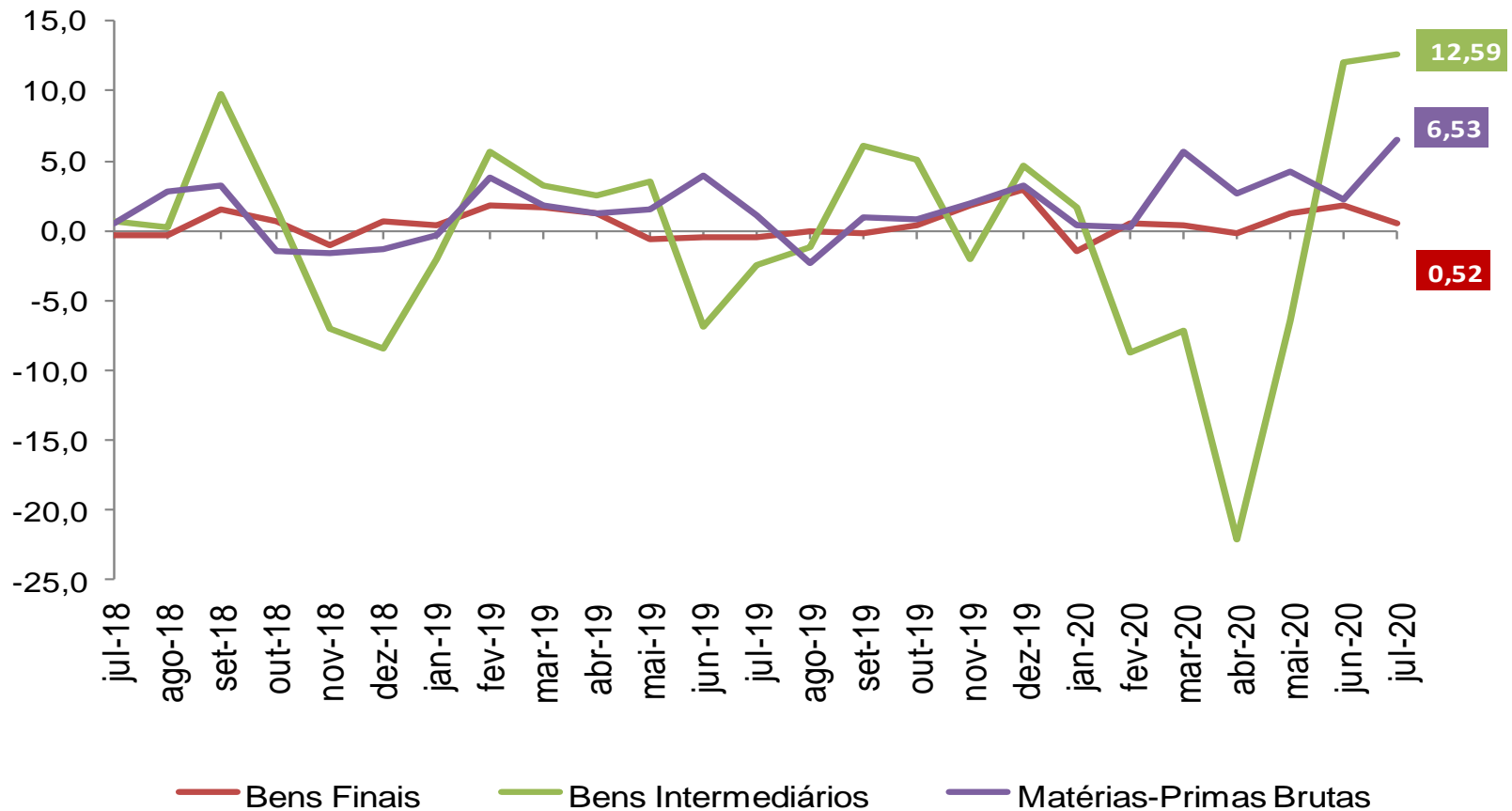
IPA-DI Estágios

Variação (%) em 12 meses

	2019	Últimos 12 meses	Acum. Ano (2020)	Peso
IPA - TODOS OS ITENS	9,63	14,27	9,74	100
BENS FINAIS	8,37	7,78	2,84	33,4
Bens de consumo	9,14	7,61	2,05	28,1
i) Alimentação	15,33	12,95	2,76	13,8
* Alimentos in natura	18,76	(0,81)	(2,50)	3,1
* Alimentos processados	14,48	16,87	4,12	10,7
ii) Combustíveis	14,40	(2,40)	(10,31)	1,9
iii) Bens de consumo não duráveis	2,67	2,73	2,31	6,5
Bebidas e fumo	1,45	0,19	(0,24)	2,0
Vestuário, calçados e acessórios	3,12	2,23	1,43	1,6
Medic. e art. p/ residência, higiene e limpeza	3,33	4,89	4,70	2,9
Bens de consumo duráveis	1,56	5,58	5,33	5,9
Utilidades domésticas	0,03	6,56	6,90	2,0
Veículos e acessórios	2,33	5,10	4,55	3,9
Bens de investimento	4,26	8,71	7,30	5,2
Veículos pesados	7,99	10,87	7,61	0,9
Máquinas e equipamentos	3,46	8,24	7,23	4,3
BENS INTERMEDIÁRIOS	3,47	7,03	3,95	32,6
Materiais e componentes para a manufatura	1,81	11,29	9,36	19,0
Materiais e componentes para a construção	1,34	7,57	6,95	4,8
Combustíveis e lubrificantes para a produção	16,15	(10,61)	(20,72)	3,6
Embalagens	3,34	6,93	4,96	1,7
Suprimentos	(1,66)	8,13	8,60	3,5
* Suprimentos agropecuários	(2,50)	8,33	9,07	3,0
* Suprimentos não agropecuários	3,05	7,08	6,09	0,5
MATÉRIAS-PRIMAS BRUTAS	18,88	29,51	23,73	34,1
- Mat. primas brutas agropecuárias	17,14	31,92	15,18	23,9
* Comercializáveis	14,02	49,52	27,27	7,7
* Proces. industrial p/ fins alimentares	19,83	25,31	9,99	15,3
* Proces. industrial p/ fins não alimentares	(2,46)	14,37	11,17	0,8
- Minerais	24,35	24,29	49,09	10,2

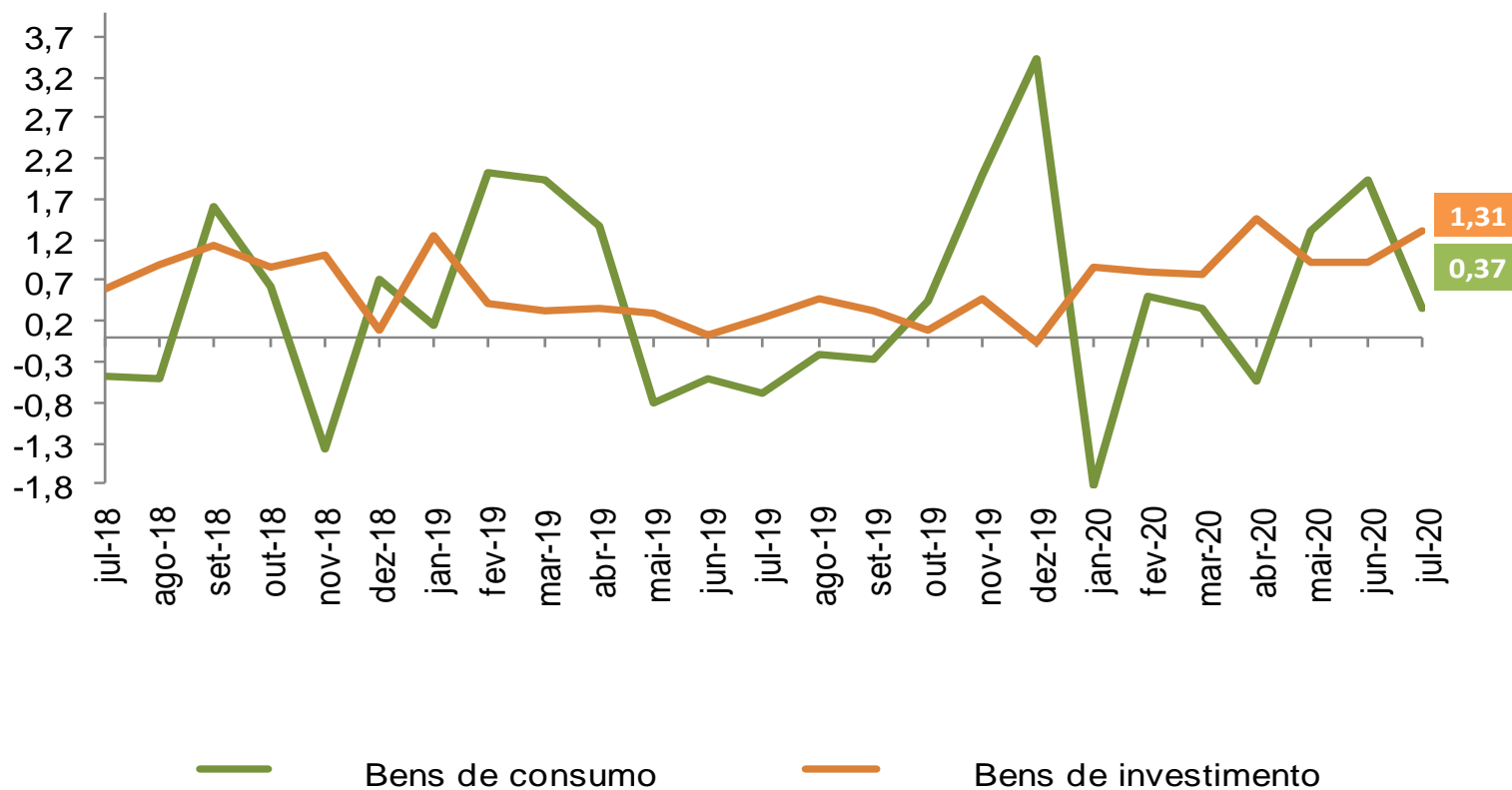
IPA-DI Estágios: Desagregação

Varição (%) mensal



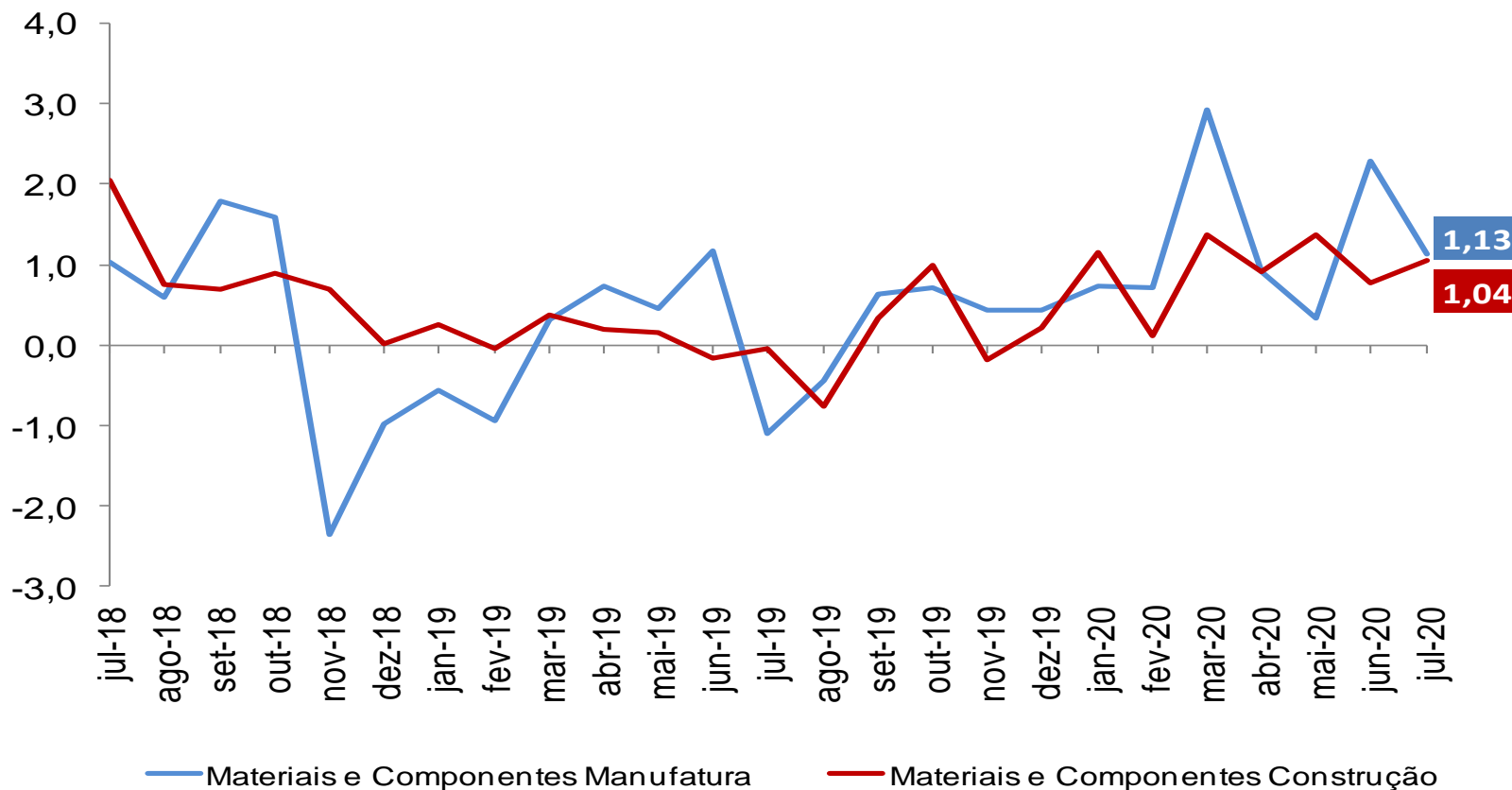
IPA-DI Estágios: Bens Finais Desagregados

Varição (%) mensal



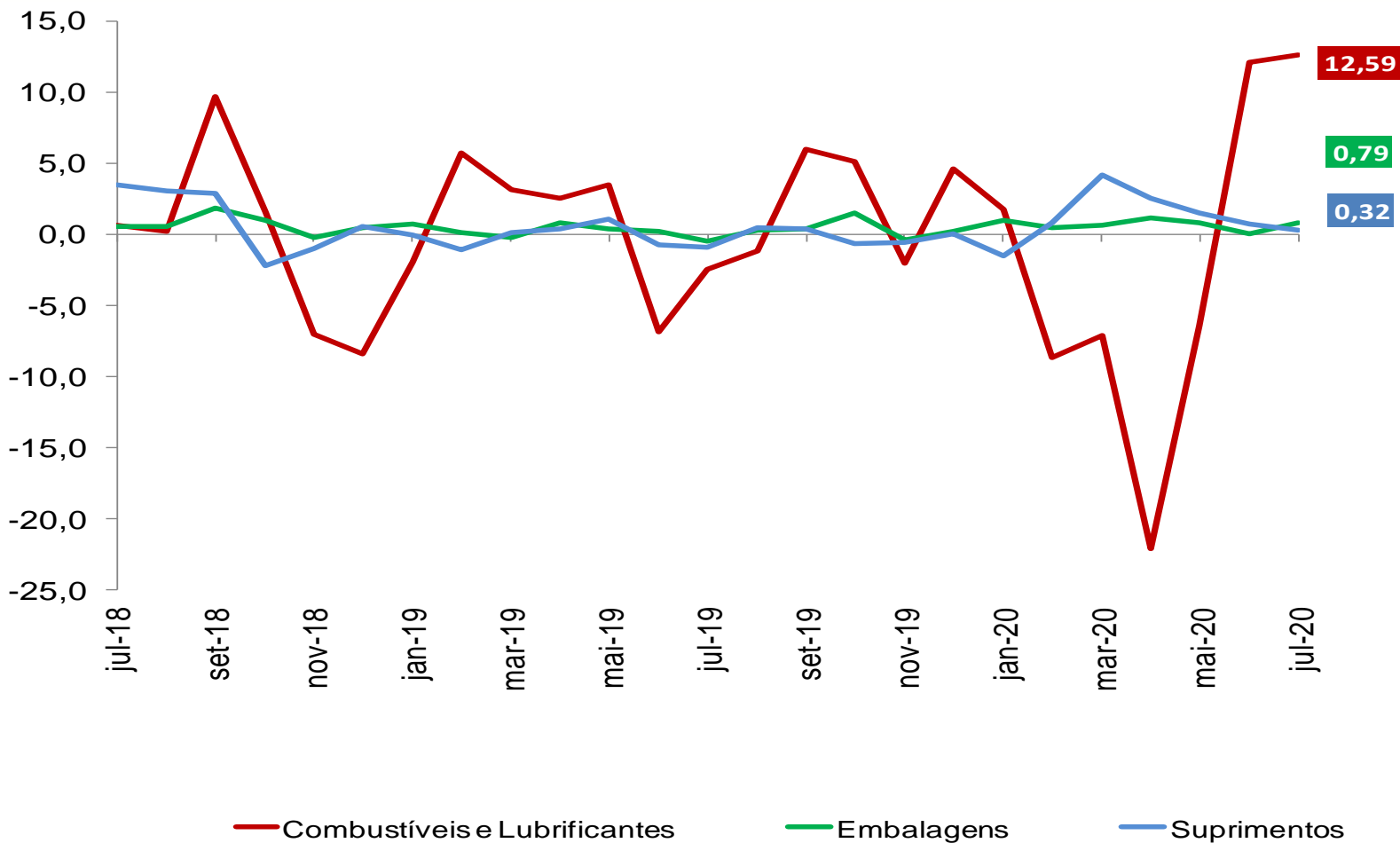
IPA-DI Estágios: Bens Intermediários Desagregados

Variação (%) mensal



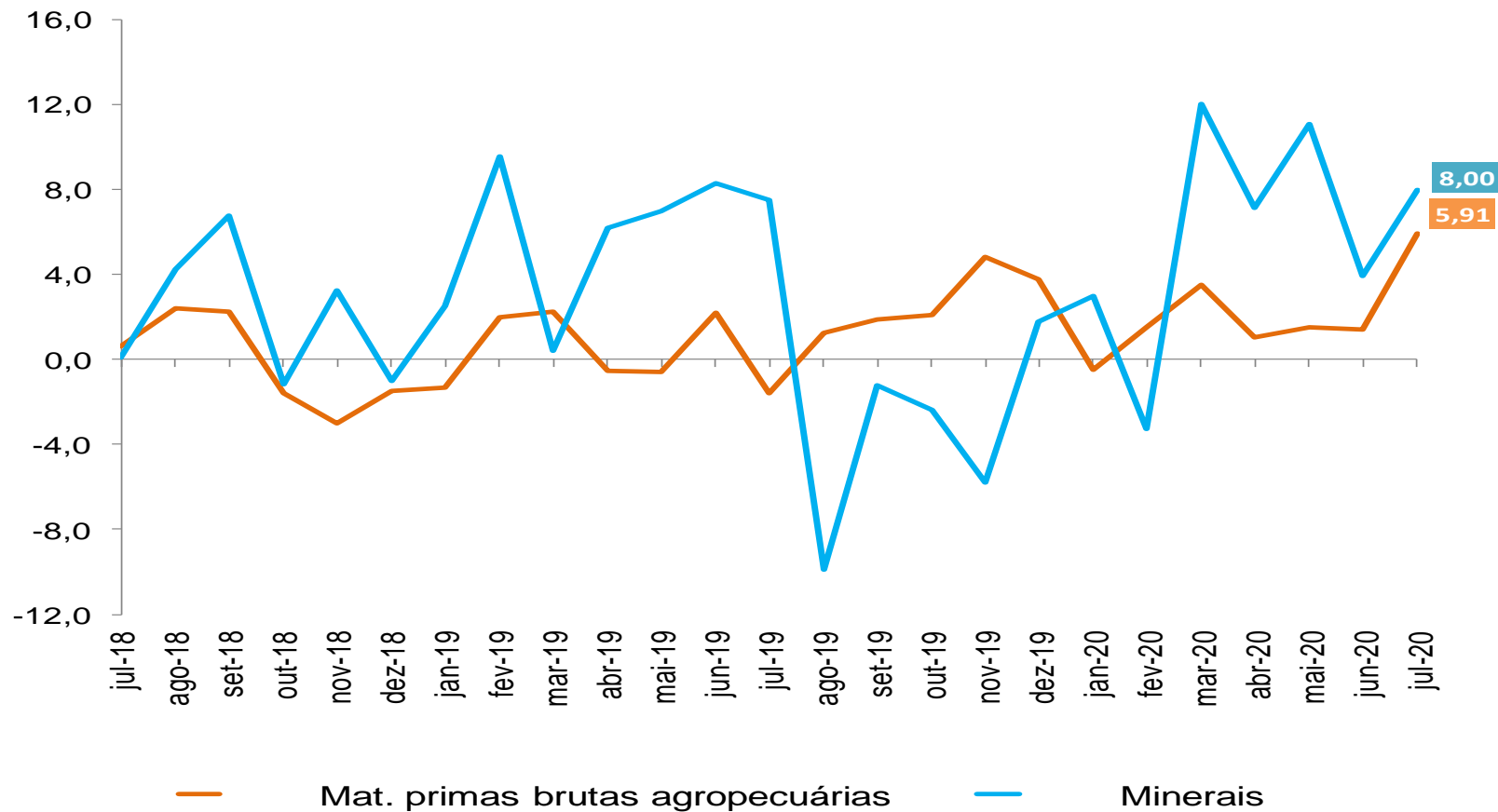
IPA-DI Estágios: Bens Intermediários Desagregados

Varição (%) mensal



IPA-DI Estágios: Matérias Primas Brutas Desagregadas

Variação (%) mensal



IPA-DI Origem

Variação (%) mensal

	VARIACÃO MENSAL			PESO
	mai/20	jun/20	jul/20	jul/20
Ipa - todos os itens	1,77	2,22	3,14	100,00
Produtos agropecuários	1,56	0,81	3,66	26,95
Produtos industriais	1,85	2,75	2,95	73,05
Indústria extrativa	11,08	3,93	8,00	10,21
Carvão mineral	0,00	0,00	0,00	0,09
Minerais metálicos	11,88	4,16	8,46	9,62
Minerais não-metálicos	(0,07)	0,47	0,45	0,50
Indústria de transformação	0,51	2,56	2,13	62,84
Produtos alimentícios e bebidas	1,81	2,04	2,03	14,78
Fumo processado e produtos do fumo	0,14	0,36	(0,36)	0,34
Produtos têxteis	0,64	0,23	0,86	0,99
Artigos do vestuário	0,05	0,05	(0,08)	0,89
Couros, artigos para viagem e calçados	0,19	(0,29)	0,03	0,79
Madeira desdobrada e Produtos de madeira	(0,02)	0,06	3,42	0,50
Celulose, papel e produtos de papel	2,36	1,75	(1,86)	2,18
Produtos derivados do petróleo e biocombustíveis	(3,52)	15,61	11,87	6,06
Produtos químicos	(1,38)	0,30	(0,00)	6,62
Artigos de borracha e de material plástico	0,93	0,64	1,43	2,50
Produtos de minerais não-metálicos	0,49	1,52	1,28	1,82
Metalurgia básica	1,39	3,32	1,36	4,67
Produtos de metal	2,38	0,39	0,00	2,03
Máquinas e equipamentos	0,36	0,99	0,83	3,09
Equipamentos de informática, produtos eletrônicos e ópticos	2,13	0,73	2,33	1,61
Máquinas, aparelhos e materiais elétricos	2,36	1,19	0,71	2,13
Material eletrônico, aparelhos e equipamentos de comunicação	1,58	2,88	2,21	0,43
Veículos automotores, reboques, carrocerias e autopeças	0,62	0,96	1,37	7,64
Outros equipamentos de transporte	0,68	3,00	2,07	0,42
Móveis e artigos do mobiliário	1,02	0,34	0,98	0,71

Fonte: FGV

IPA-DI Origem

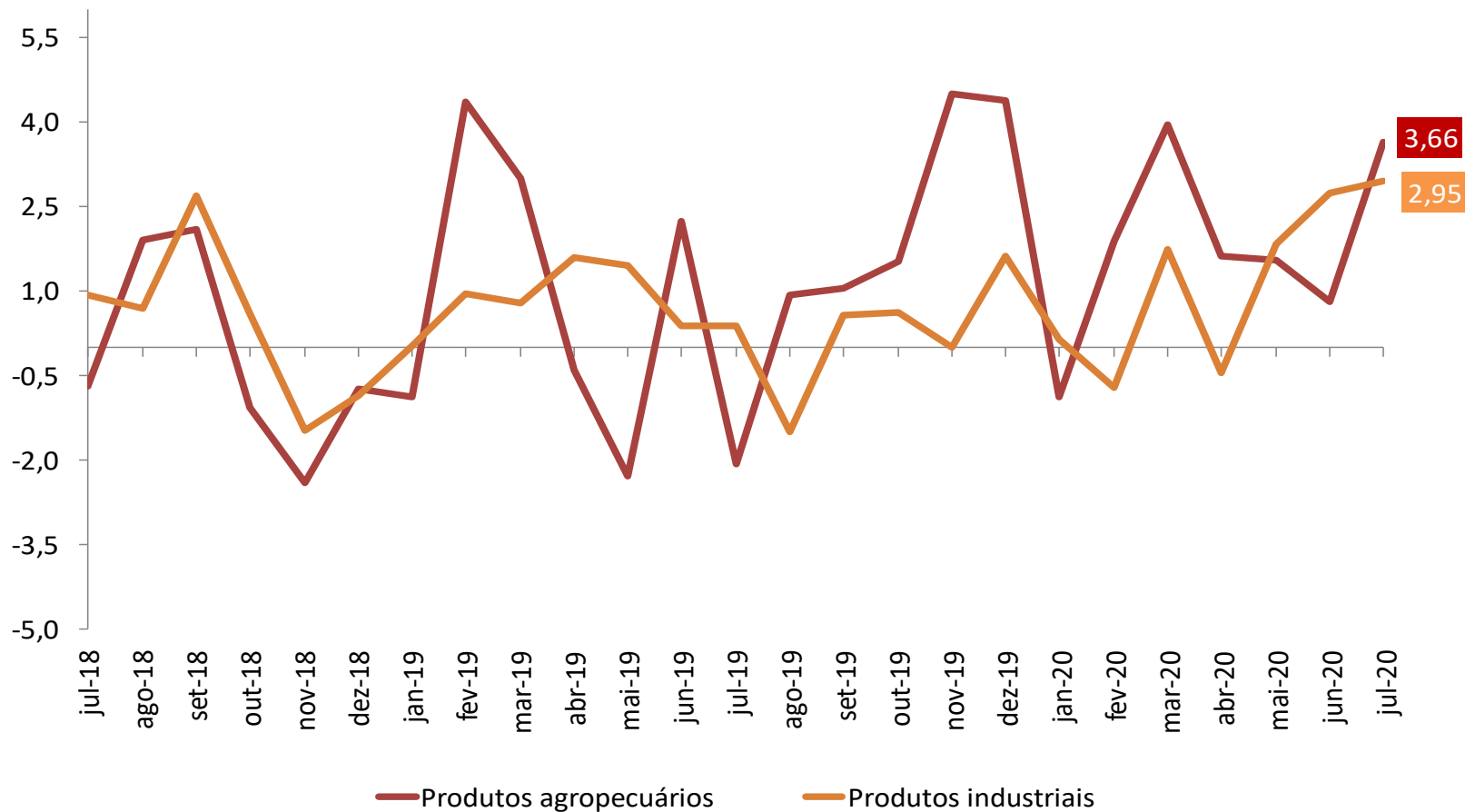
Variação (%) em 12 meses

	2017	Últimos 12 meses	Acum. Ano (2020)	Peso
Ipa - todos os itens	8,75	14,27	9,74	100,0
Produtos agropecuários	7,52	27,91	13,22	26,9
Produtos industriais	9,16	9,92	8,50	73,1
Indústria extrativa	16,28	24,29	49,09	10,2
Carvão mineral	2,16	4,40	3,66	0,1
Minerais metálicos	17,59	25,82	53,19	9,6
Minerais não-metálicos	5,81	1,92	1,02	0,5
Indústria de transformação	8,49	7,78	3,65	62,8
Produtos alimentícios e bebidas	6,64	20,76	8,15	14,8
Fumo processado e produtos do fumo	2,04	4,37	4,48	0,3
Produtos têxteis	6,35	5,09	4,87	1,0
Artigos do vestuário	4,11	1,91	0,96	0,9
Couros, artigos para viagem e calçados	(0,01)	2,30	2,97	0,8
Madeira desdobrada e Produtos de madeira	9,02	6,63	4,31	0,5
Celulose, papel e produtos de papel	11,88	2,77	6,96	2,2
Produtos derivados do petróleo e biocombustíveis	11,01	(7,95)	(17,26)	6,1
Produtos químicos	14,16	3,92	4,75	6,6
Artigos de borracha e de material plástico	9,87	7,54	5,62	2,5
Produtos de minerais não-metálicos	6,41	6,90	6,27	1,8
Metalurgia básica	15,51	14,11	14,58	4,7
Produtos de metal	11,45	8,18	7,67	2,0
Máquinas e equipamentos	8,73	7,06	5,60	3,1
Equipamentos de informática, produtos eletrônicos e ópticos	2,86	10,92	11,66	1,6
Máquinas, aparelhos e materiais elétricos	6,71	10,88	9,32	2,1
Material eletrônico, aparelhos e equipamentos de comunicação	0,99	12,96	13,84	0,4
Veículos automotores, reboques, carrocerias e autopeças	5,83	6,05	4,83	7,6
Outros equipamentos de transporte	5,14	8,69	7,98	0,4
Móveis e artigos do mobiliário	6,88	6,59	6,06	0,7

Fonte: FGV

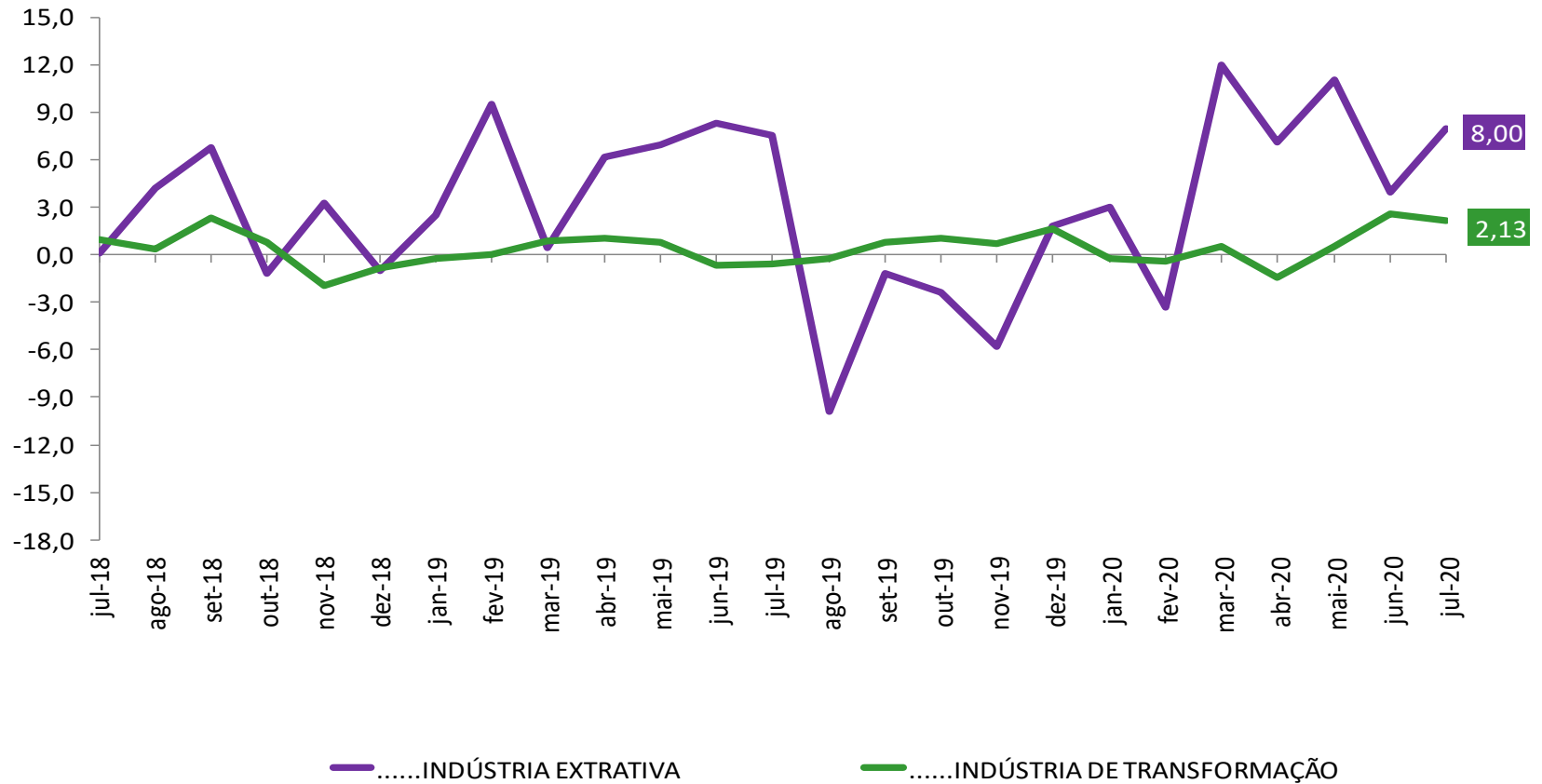
IPA-DI Origem Desagregado

Varição (%) mensal



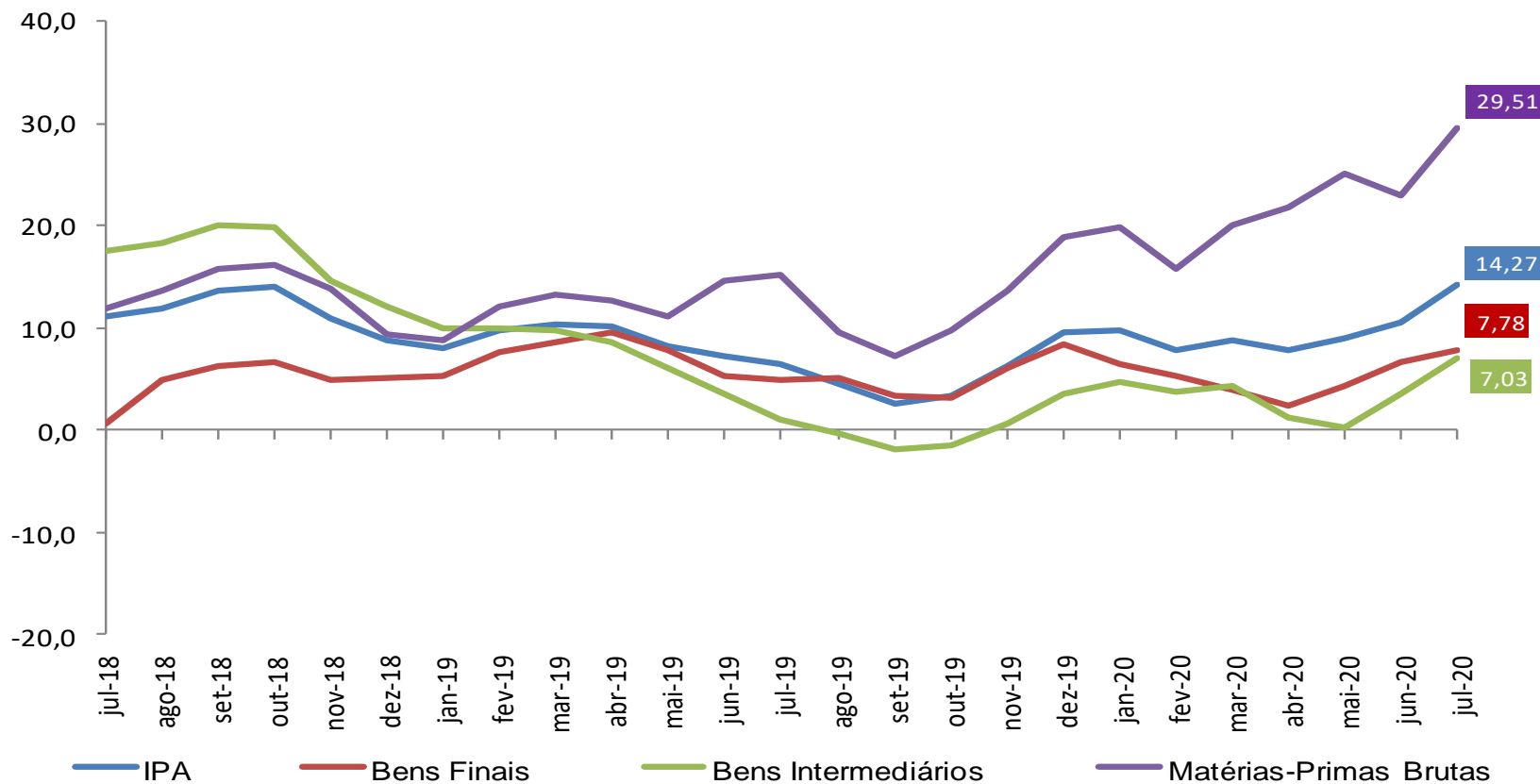
IPA-DI Origem: Produtos Industriais Desagregados

Varição (%) mensal



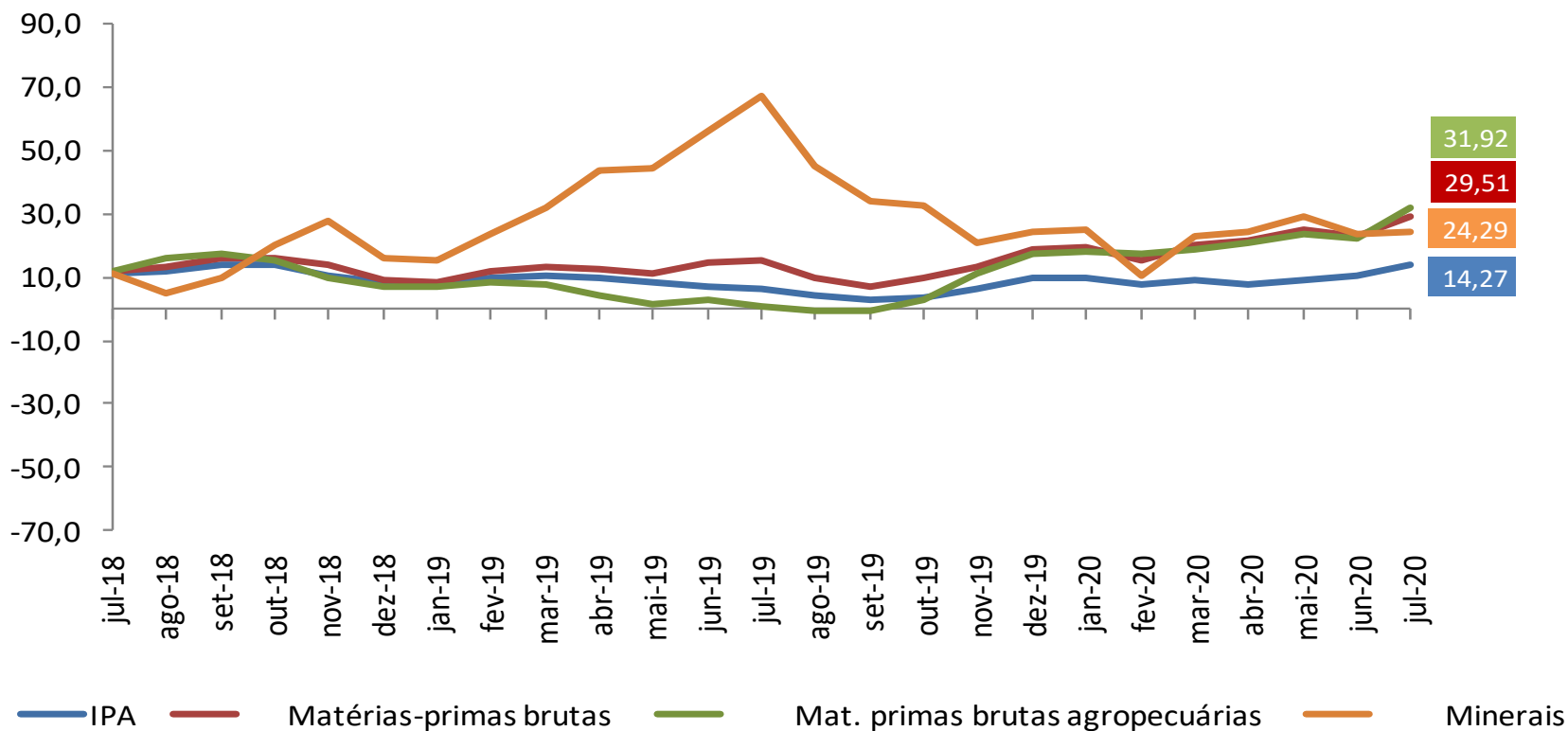
IPA-DI Estágios

Varição (%) acumulada em 12 meses



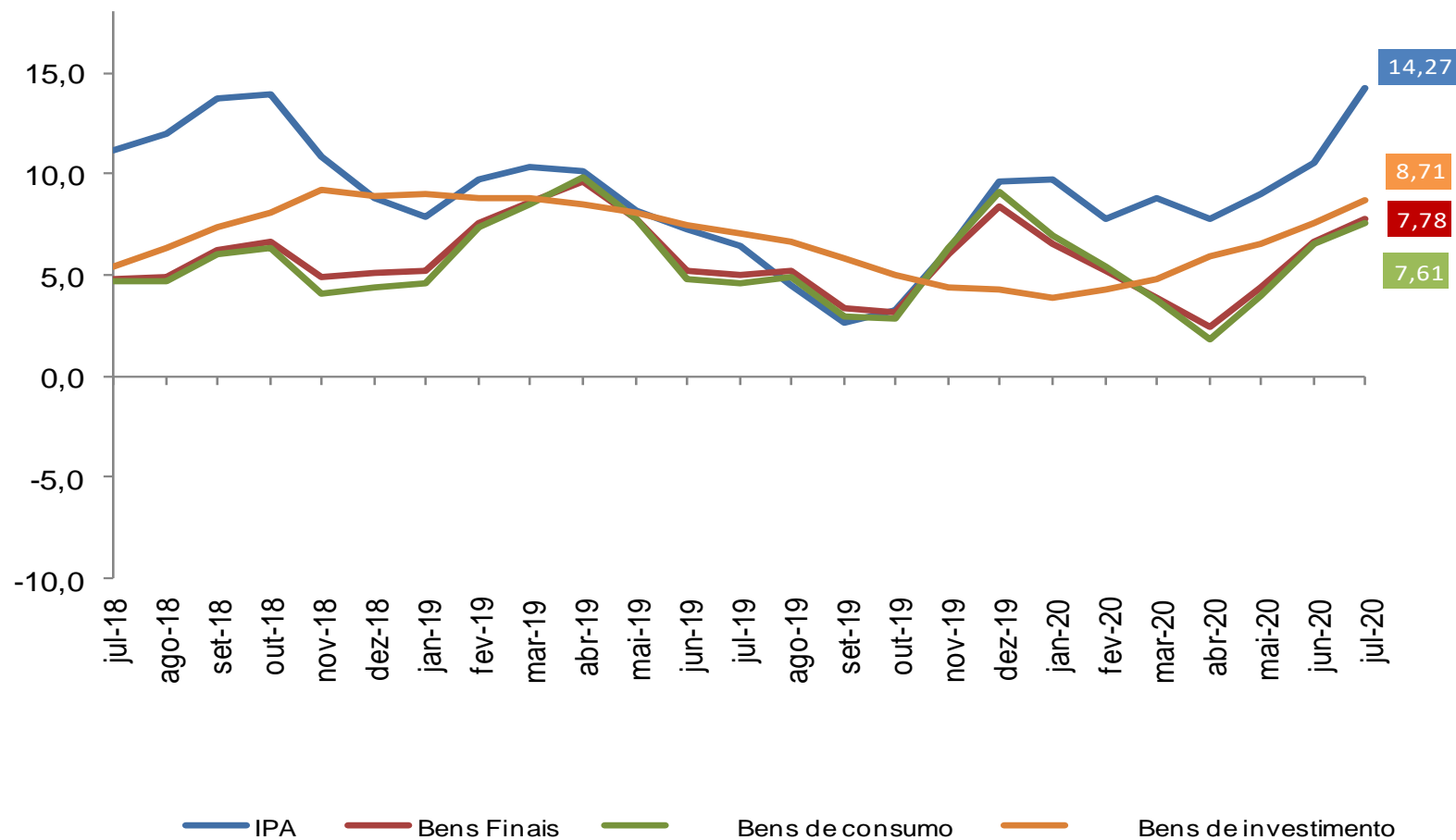
IPA-DI Estágios: Matérias-Primas Desagregado

Varição (%) em 12 meses



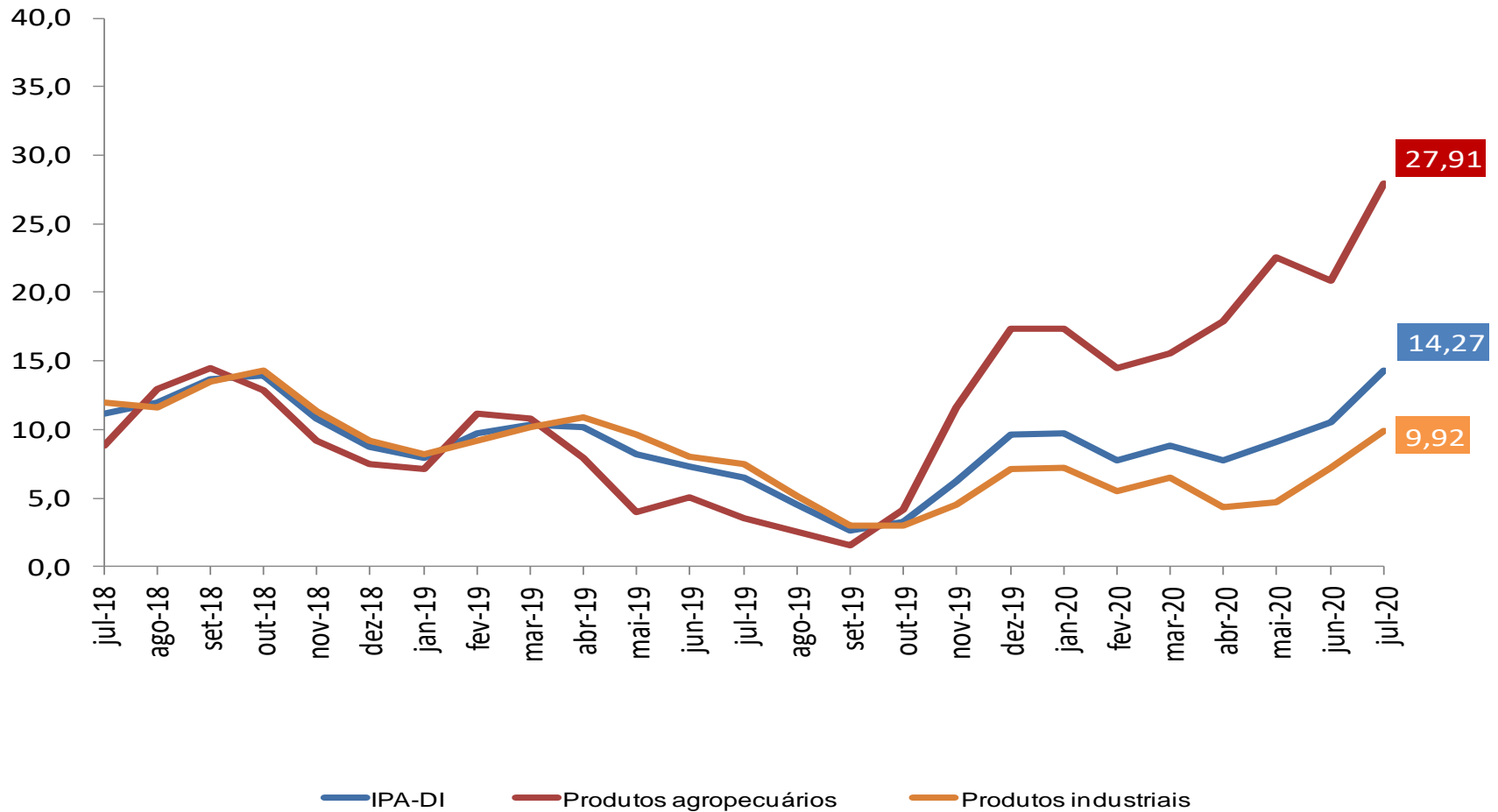
IPA-DI Estágios

Varição (%) acumulada em 12 meses



IPA-DI Origem: Desagregação

Varição (%) acumulada em 12 meses



Fonte: FGV



Ministério da Economia

Para maiores informações acesse o site da Secretaria de Política Econômica:

www.spe.fazenda.gov.br



Secretaria
de Política
Econômica

Secretaria Especial
de Fazenda

Ministério
da Economia