



MINISTÉRIO DA ECONOMIA

IPC-Fipe (4^a quadrissemana)

Julho

4 de agosto de 2020

Os informativos econômicos da Secretaria de Política Econômica (SPE) são elaborados a partir de dados de conhecimento público, cujas fontes primárias são instituições autônomas, públicas ou privadas. O objetivo é organizar informações de conhecimento público para ampliar o entendimento sobre a economia brasileira. O conteúdo deste material é meramente informativo, não possuindo caráter prospectivo, nem delimitando as ações de política econômica adotadas pelo Ministério da Economia



Secretaria
de Política
Econômica

**Secretaria Especial
de Fazenda**

**Ministério
da Economia**

Resumo dos Resultados

Comparação: 4ª quadrissemana de julho/20 com 4ª quadrissemana de junho/2020:

- Segundo a Fipe, a inflação na cidade de São Paulo ficou em 0,25% no encerramento de jul/20, ante 0,39% em jun/20.
- Na comparação com o resultado do IPC-Fipe fechado do mês anterior 5 grupos mostram desaceleração: Alimentação (de 0,69% para 0,63%); **Despesas Pessoais** (de 0,37% para -0,08%); **Saúde** (de 0,58% para 0,49%); **Vestuário** (de -0,86% para -1,80%); e **Educação** (de 0,03% para -0,98%);
- Os movimentos de aceleração foram registrados em 2 grupos: Habitação (de 0,45% para 0,47%); e **Transportes** (de 0,34% para 0,53%);
- Excluindo o grupo **Alimentação**, a inflação recuou de 0,3% para 0,13%.

Resumo dos Resultados

Comparação: 4ª quadrissemana de julho/20 com 3ª quadrissemana de julho/2020:

- Segundo a Fipe, a inflação na cidade de São Paulo ficou em 0,25% na 4ª Quadrissemana de julho, ante 0,22% na 3ª Quadrissemana de julho e 0,39% na 4ª Quadrissemana de junho.
- Na comparação com o resultado do IPC-Fipe da quadrissemana anterior 2 grupos mostram aceleração: **Habitação** (de 0,40% para 0,47%); e **Alimentação** (de 0,18% para 0,63%);
- Os movimentos de desaceleração foram registrados em 5 grupos: **Transportes** (de 0,59% para 0,53%); **Despesas Pessoais** (de 0,13% para -0,08%); **Saúde** (de 0,66% para 0,49%); **Vestuário** (de -1,07% para -1,80%); e **Educação** (de -0,54% para -0,98%);
- Excluindo o grupo **Alimentação**, a inflação recuou de 0,24% para 0,13%.

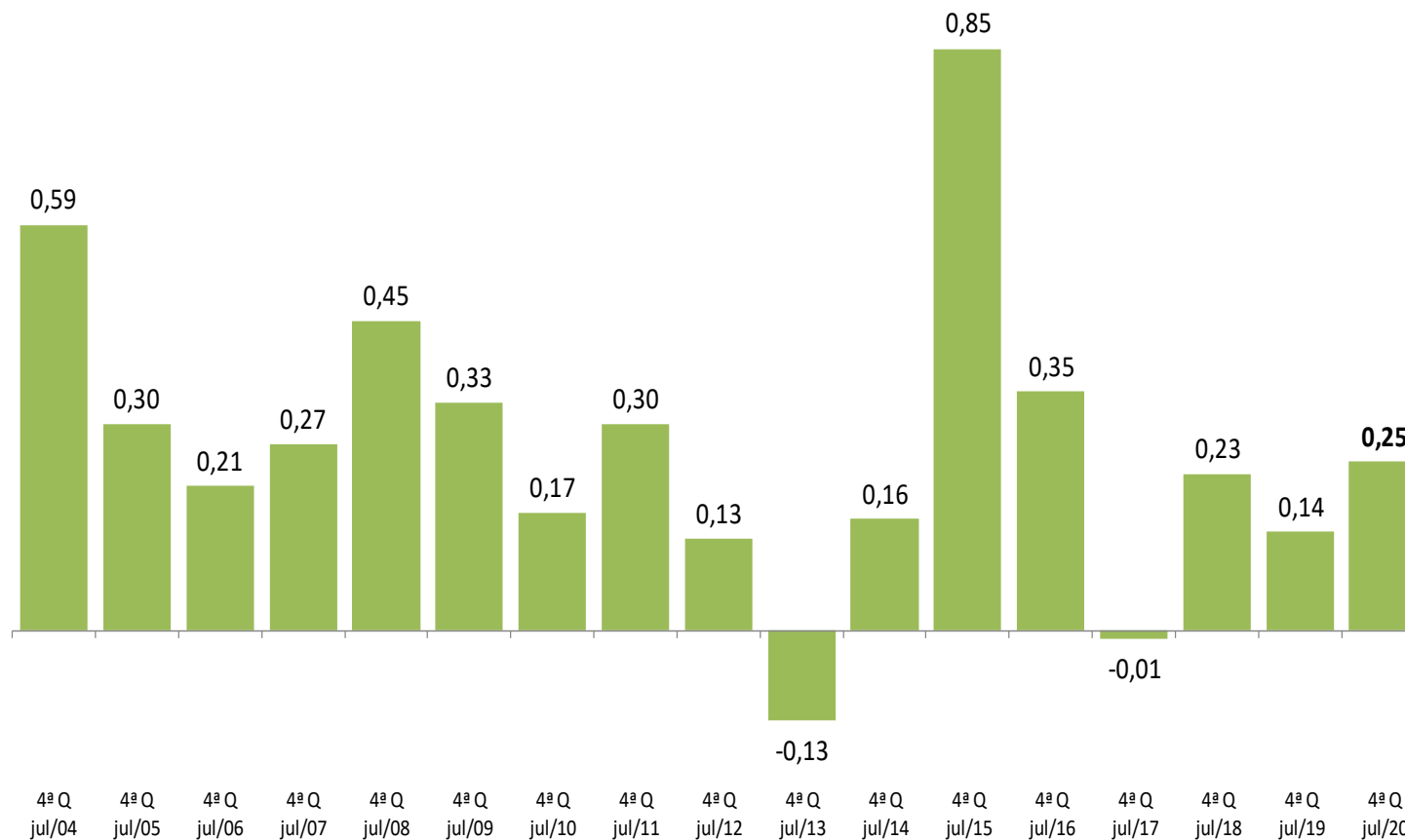
Varição Quadrissemanal do IPC-FIPE

Varição (%)

	4 ^a Quadrissemana de junho	1 ^a Quadrissemana de julho	2 ^a Quadrissemana de julho	3 ^a Quadrissemana de julho	4 ^a Quadrissemana de julho
0. Índice Geral	0,39	0,40	0,33	0,22	0,25
I. Habitação	0,45	0,43	0,34	0,40	0,47
II. Alimentação	0,69	0,51	0,28	0,18	0,63
III. Transportes	0,34	0,47	0,53	0,59	0,53
IV. Despesas Pessoais	0,37	0,35	0,36	0,13	-0,08
V. Saúde	0,58	0,70	0,61	0,66	0,49
VI. Vestuário	-0,86	-0,22	-0,13	-1,07	-1,80
VII. Educação	0,03	-0,02	-0,07	-0,54	-0,98

IPC-Fipe

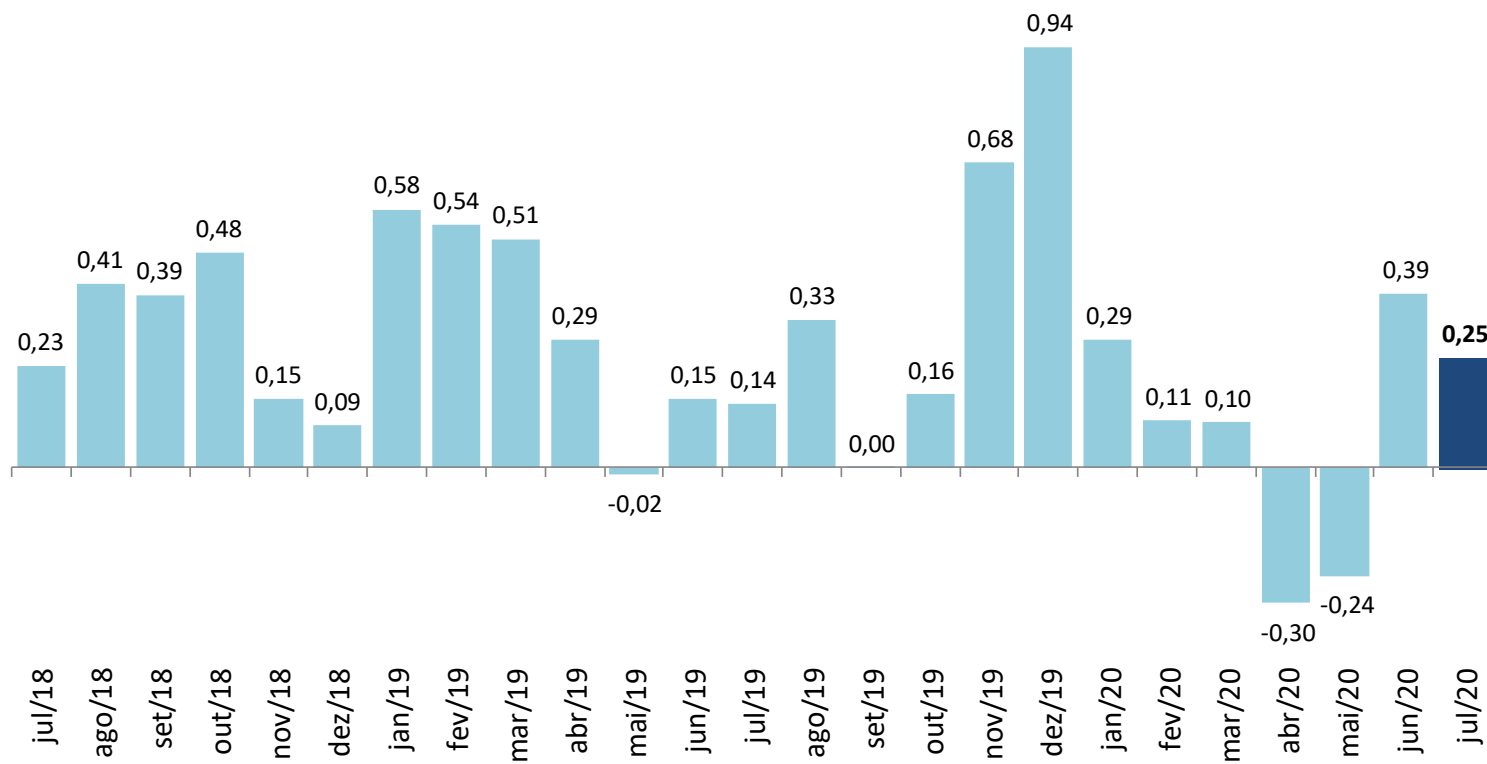
Varição (%) na mesma quadrissemana de anos anteriores



Fonte: Fipe

IPC-Fipe

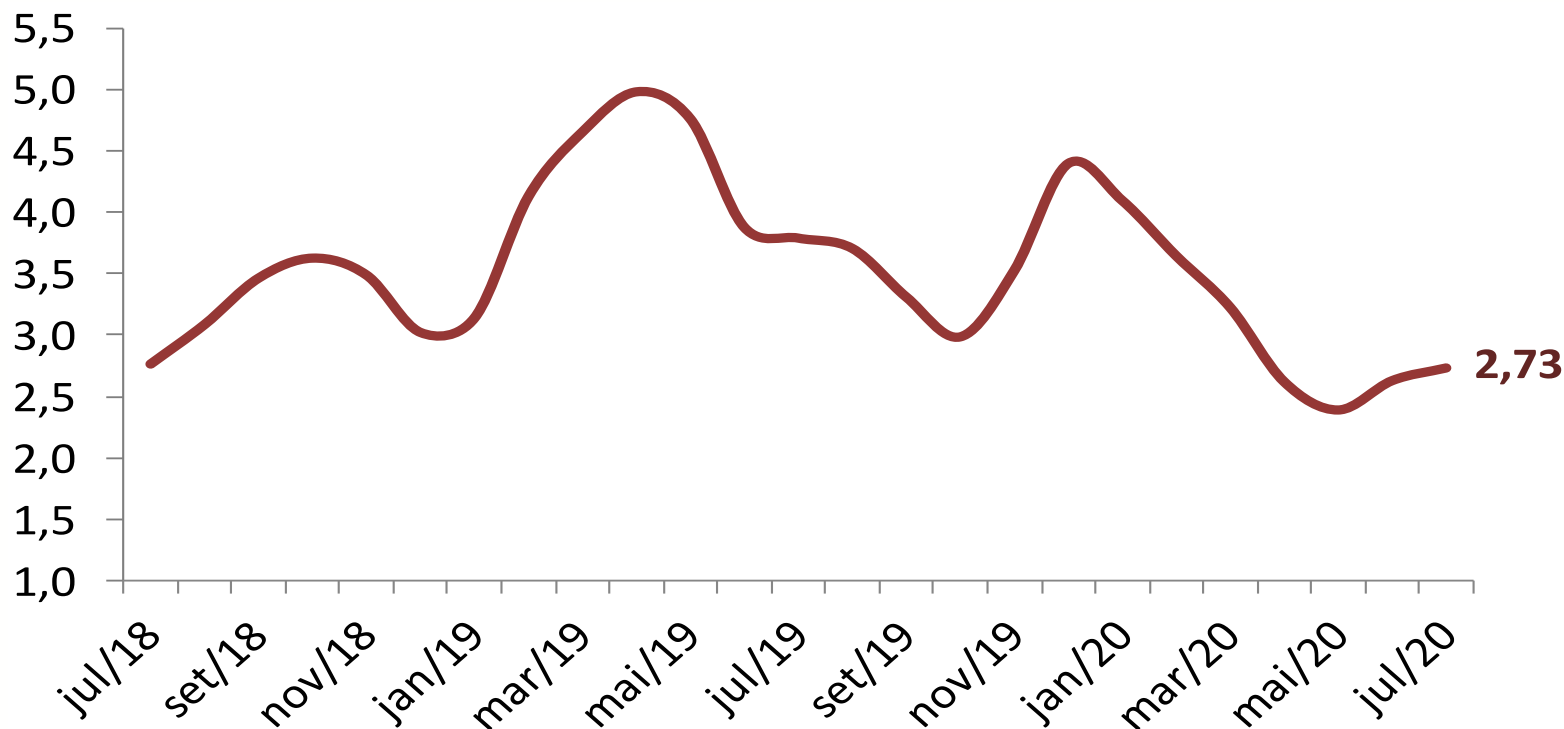
Variação (%) nos últimos 30 dias



Fonte: Fipe

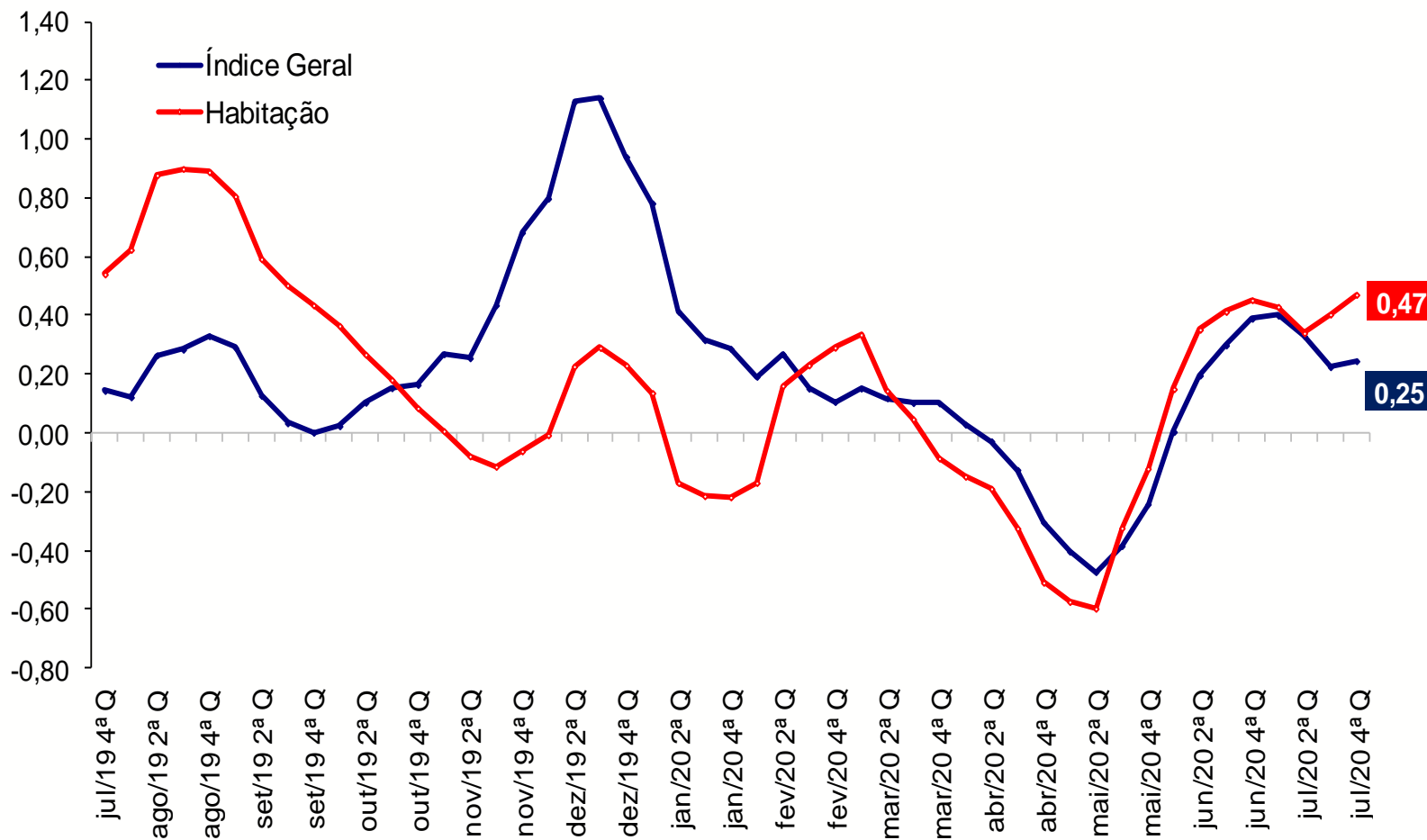
IPC-Fipe

Varição (%) em 12 meses



IPC-Fipe

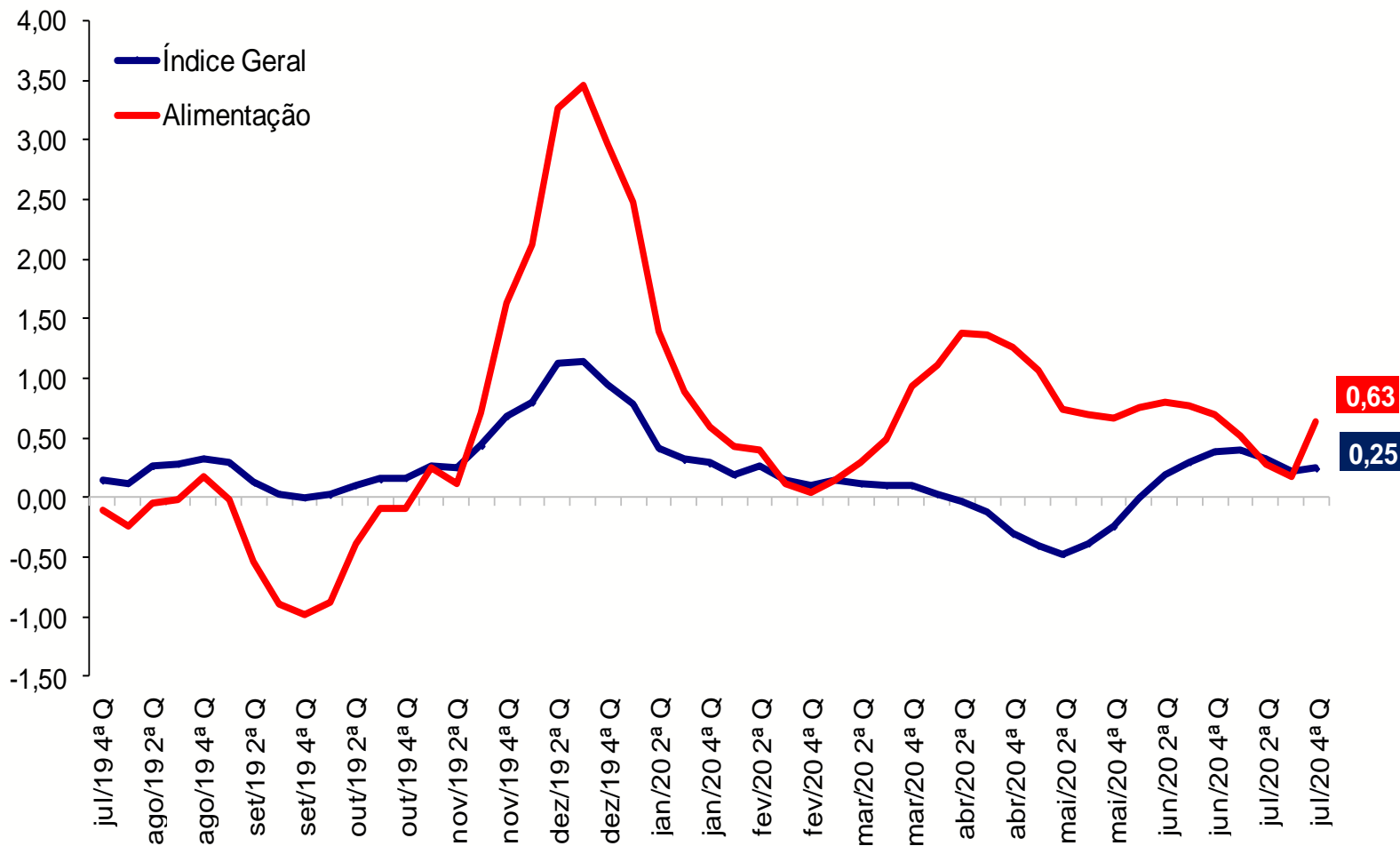
Varição (%) em 30 dias



Fonte: Fipe

IPC-Fipe

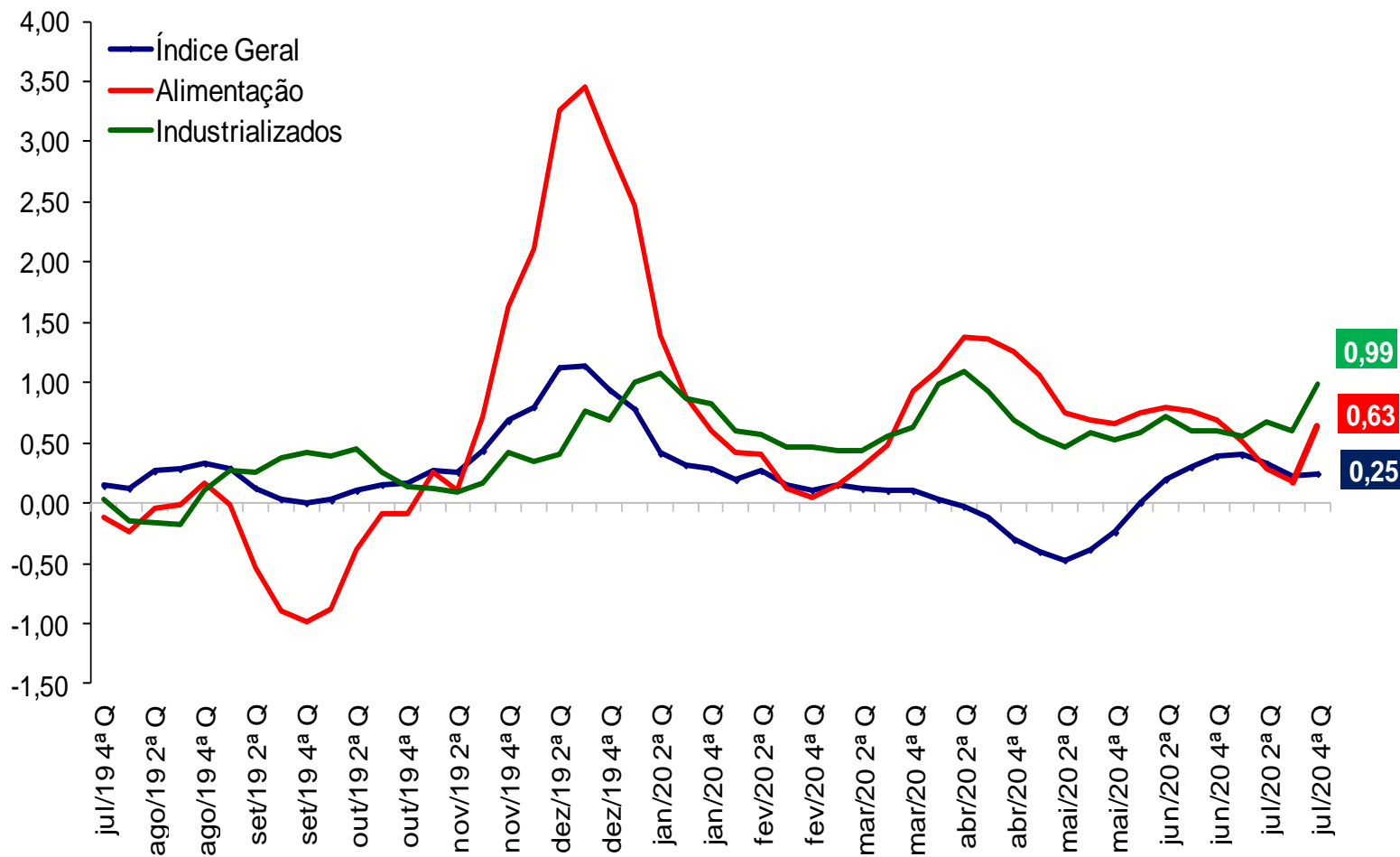
Varição (%) em 30 dias



Fonte: Fipe

IPC-Fipe

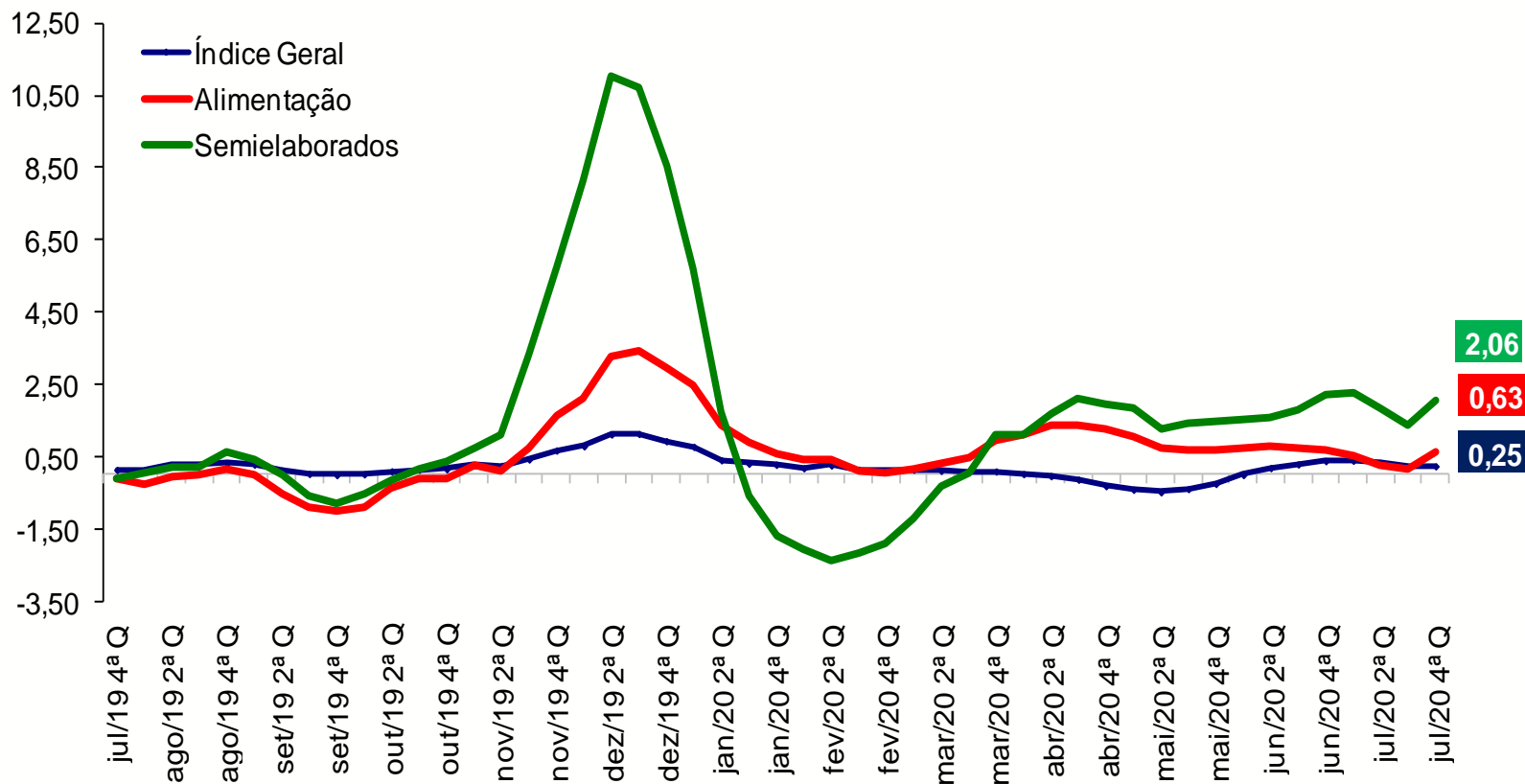
Varição (%) em 30 dias



Fonte: Fipe

IPC-Fipe

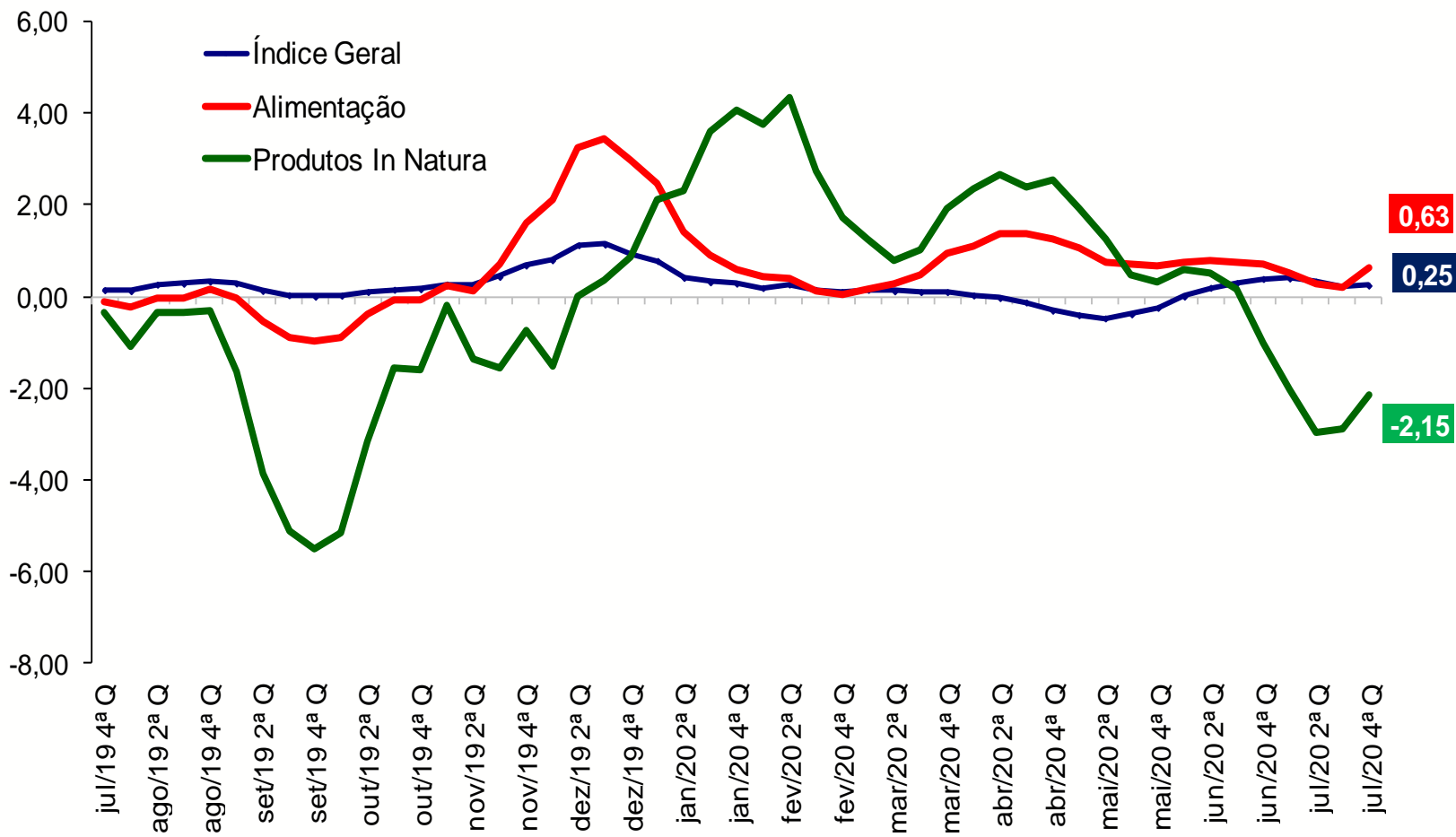
Varição (%) em 30 dias



Fonte: Fipe

IPC-Fipe

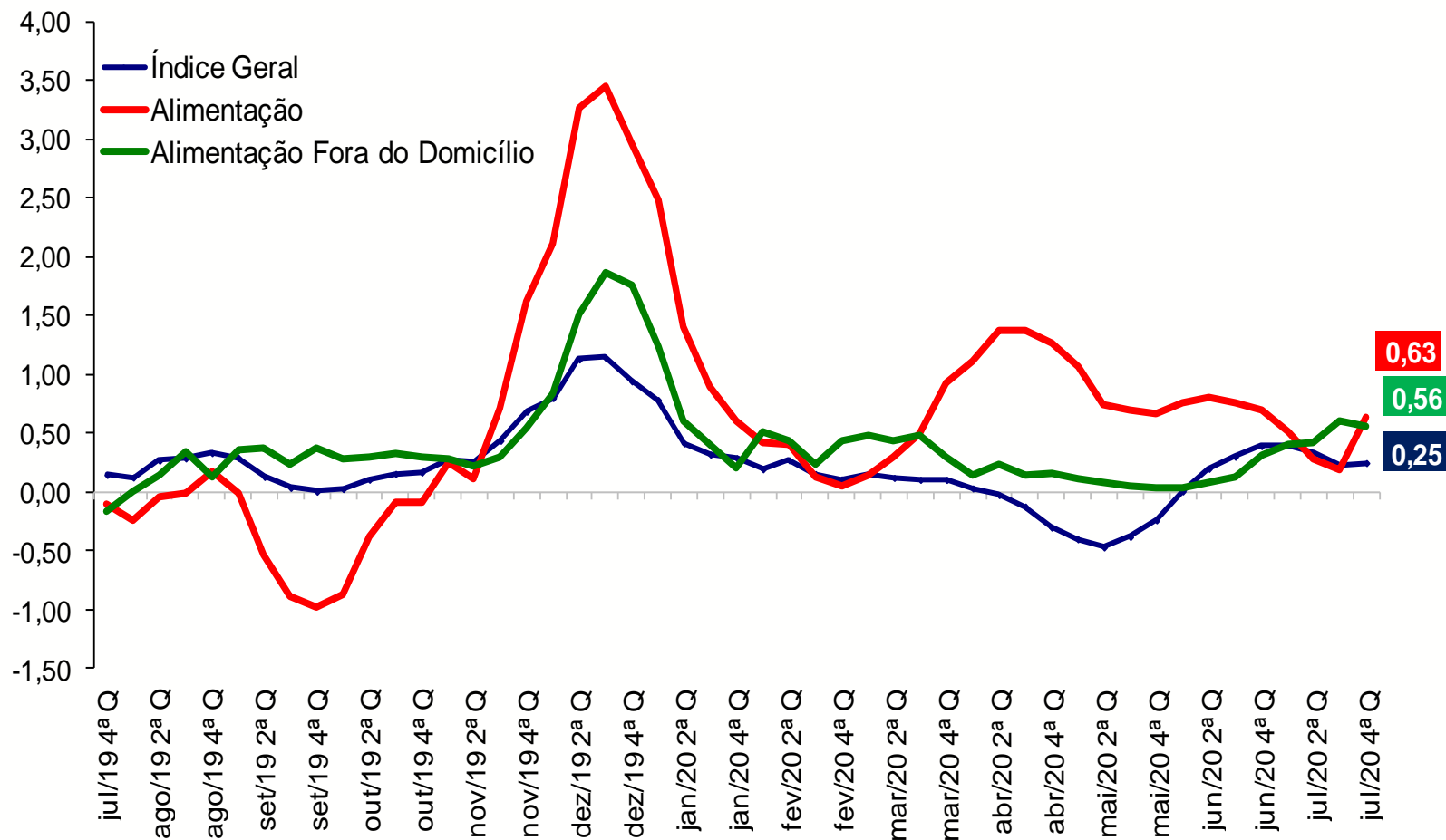
Varição (%) em 30 dias



Fonte: Fipe

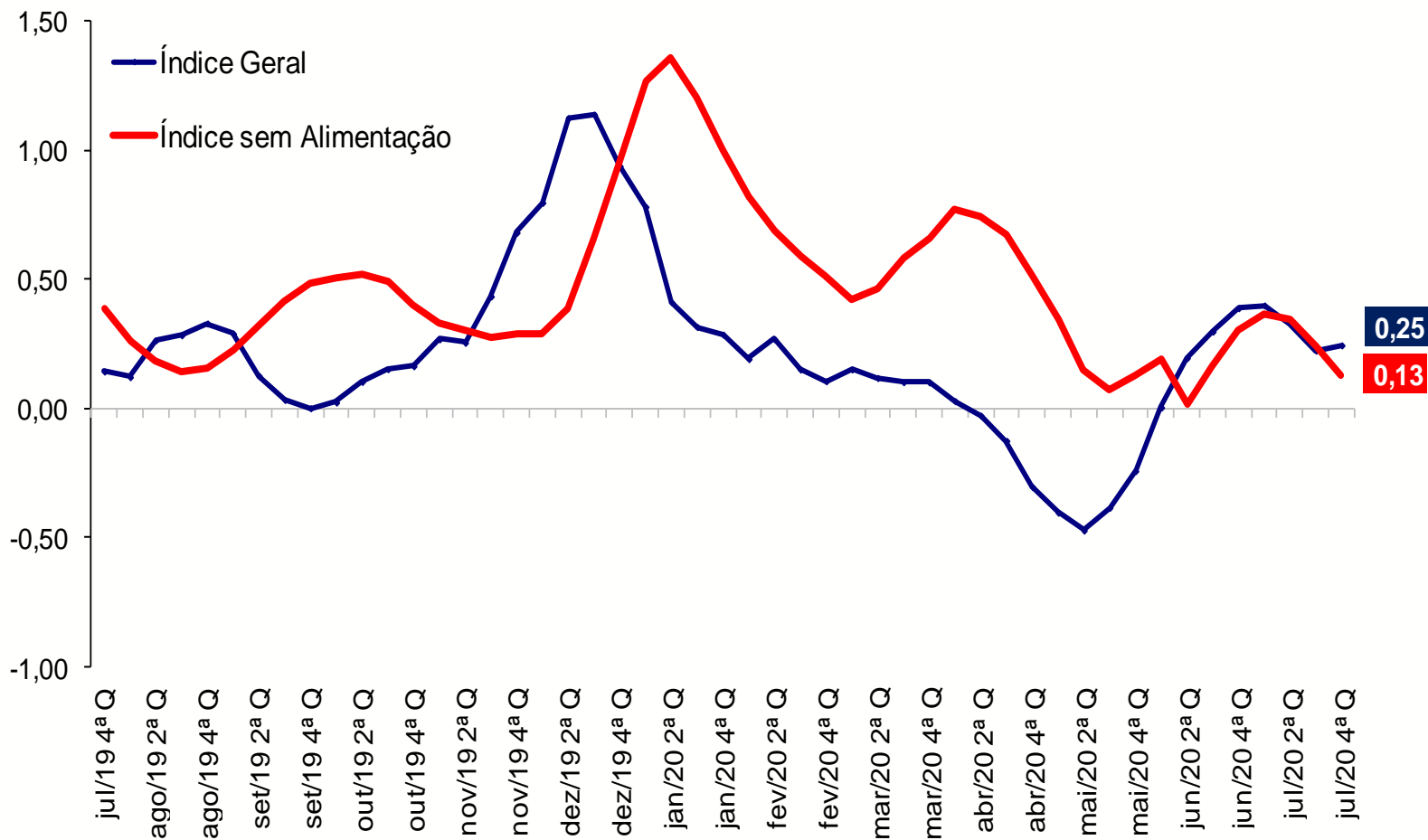
IPC-Fipe

Varição (%) em 30 dias



IPC-Fipe

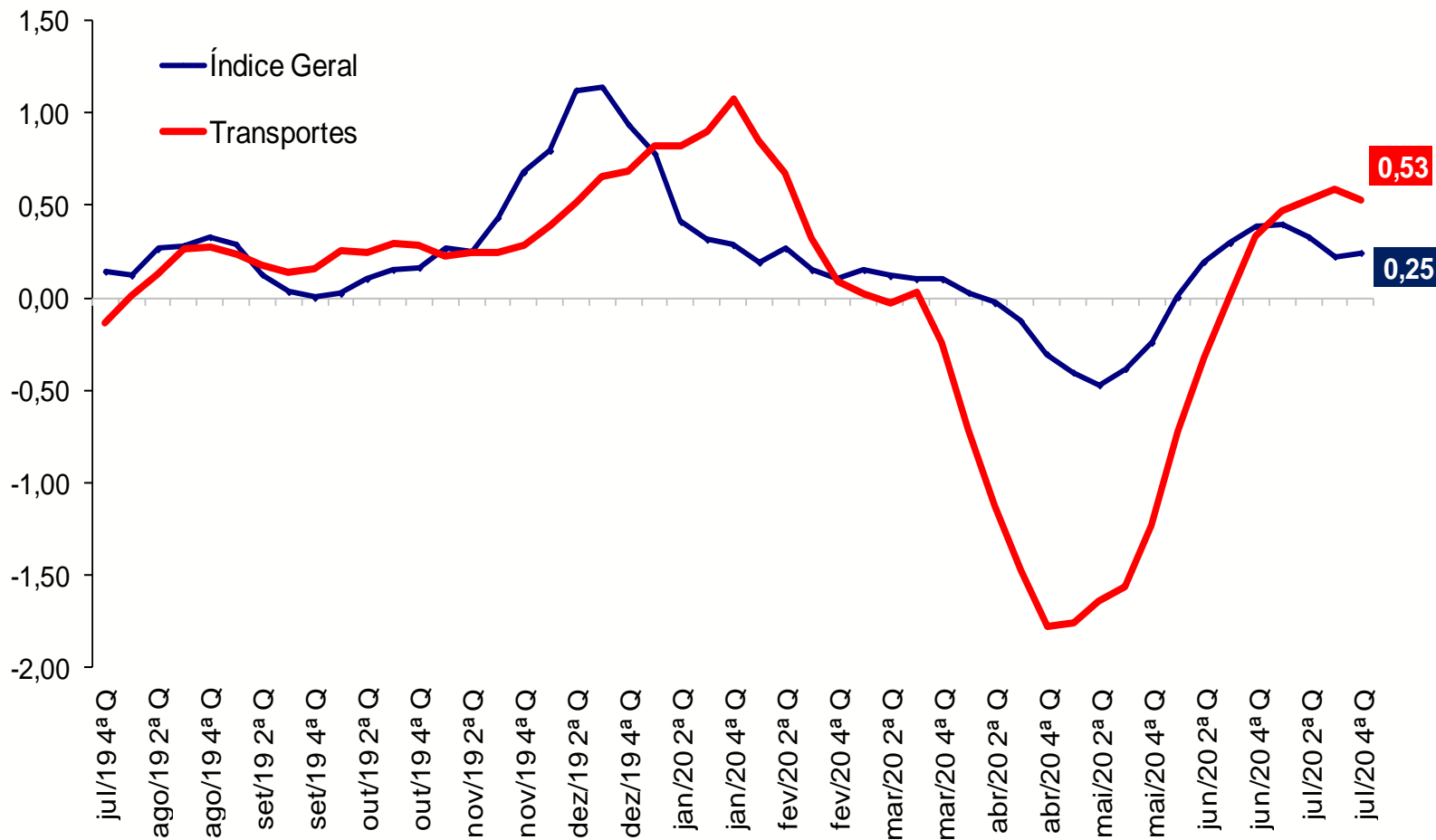
Varição (%) em 30 dias



Fonte: Fipe

IPC-Fipe

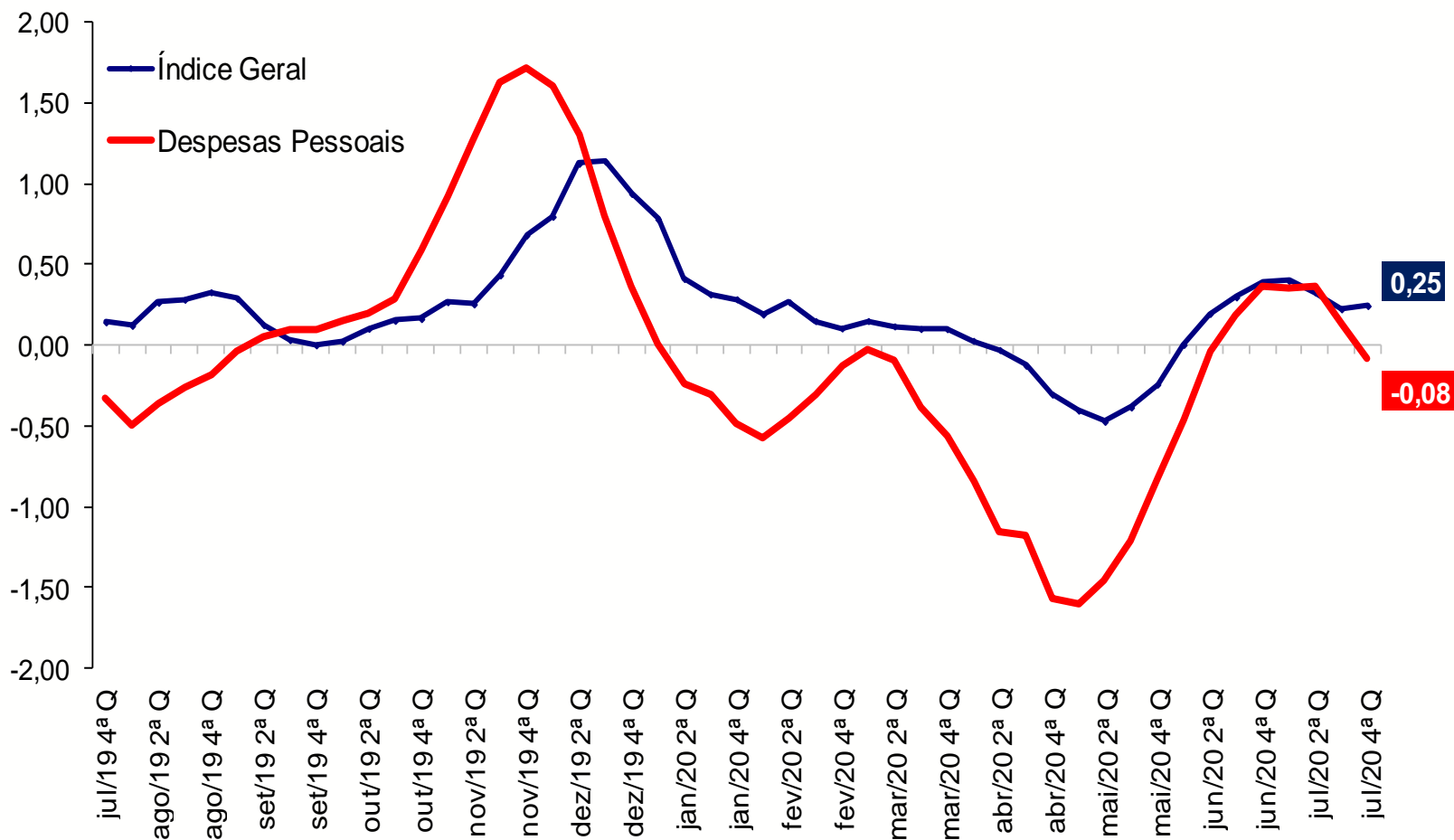
Varição (%) em 30 dias



Fonte: Fipe

IPC-Fipe

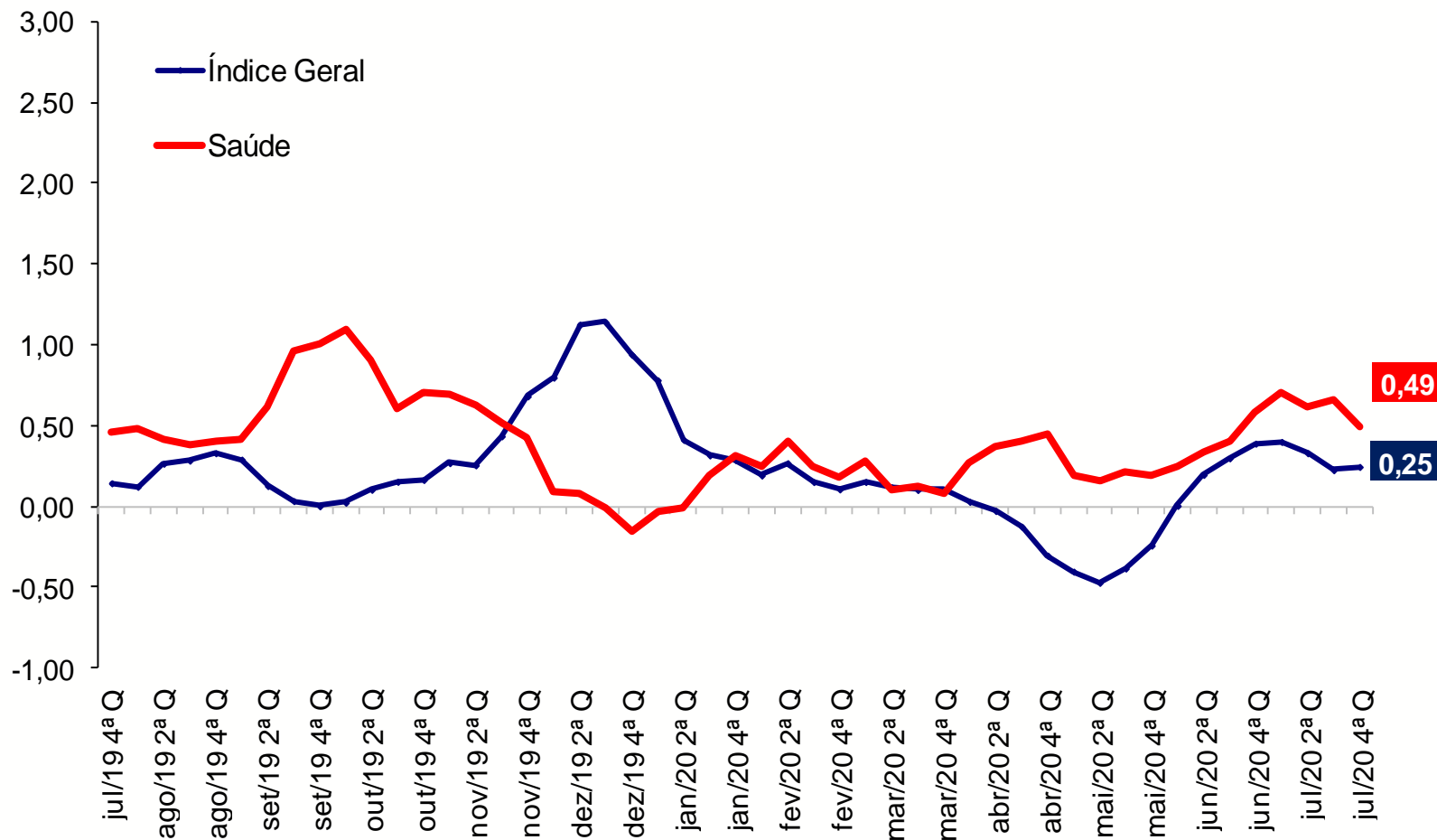
Varição (%) em 30 dias



Fonte: Fipe

IPC-Fipe

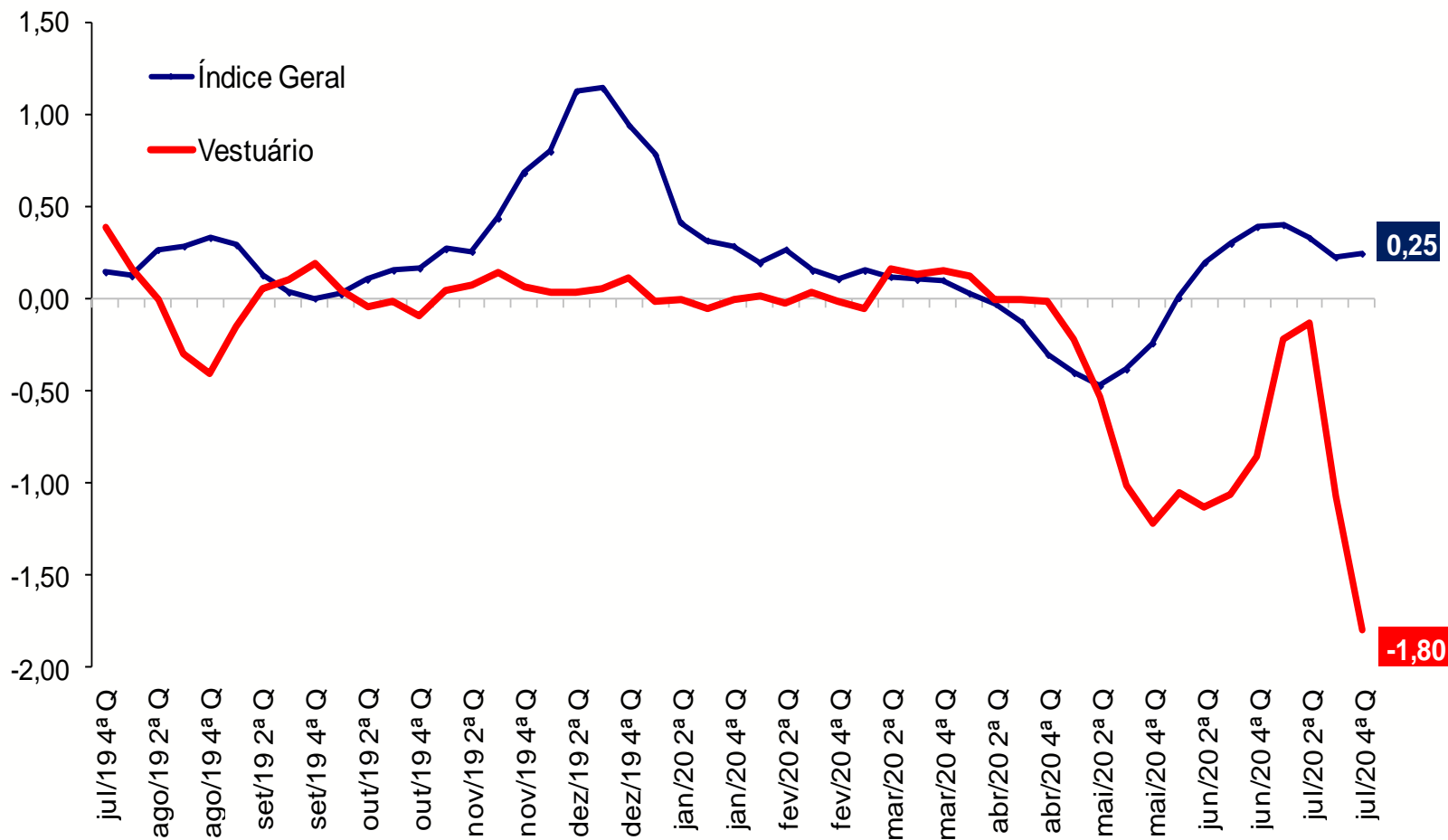
Variação (%) em 30 dias



Fonte: Fipe

IPC-Fipe

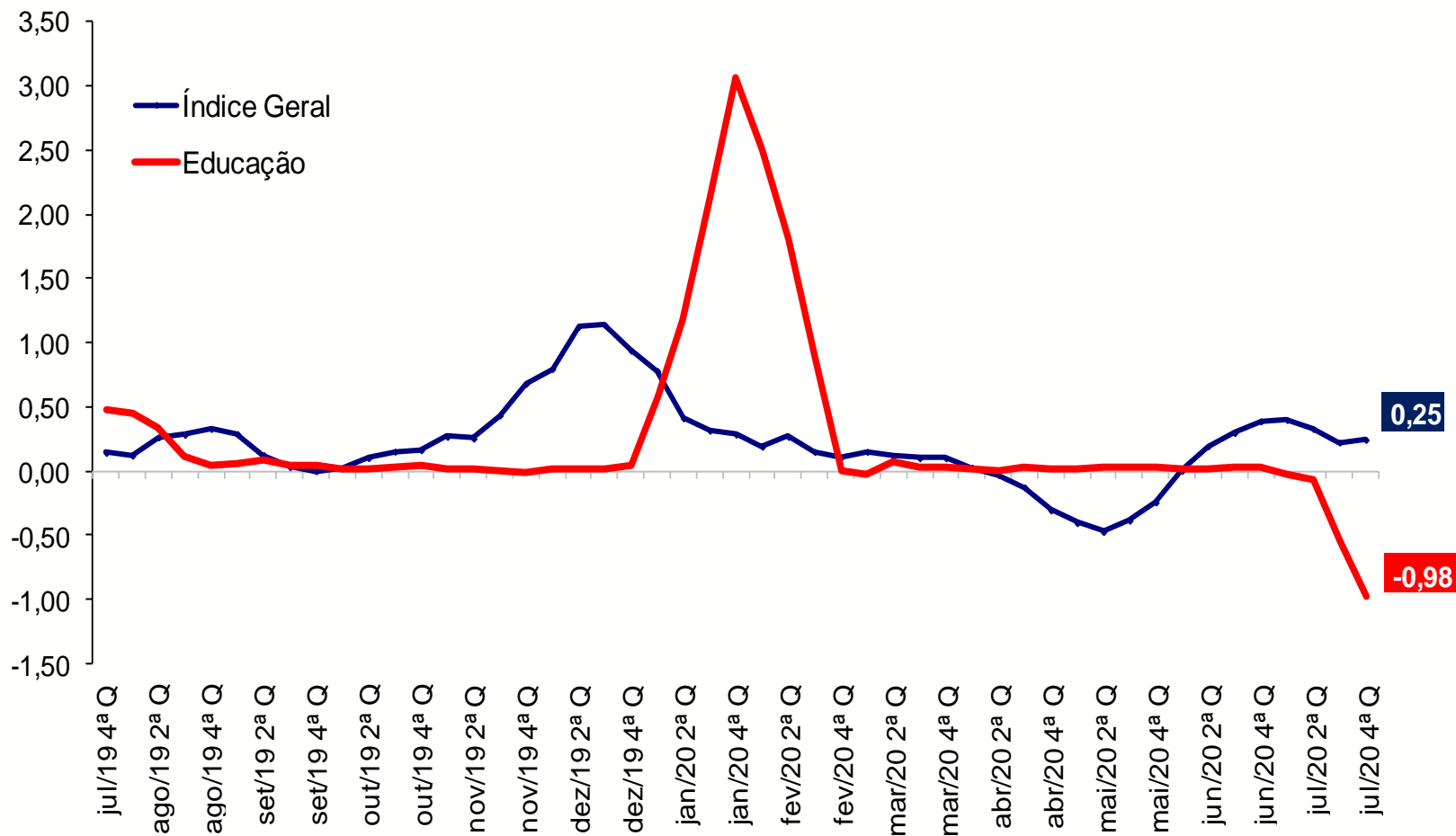
Varição (%) em 30 dias



Fonte: Fipe

IPC-Fipe

Varição (%) em 30 dias



Fonte: Fipe



Ministério da Economia

Para maiores informações acesse o site da Secretaria de Política Econômica:

www.spe.fazenda.gov.br



Secretaria
de Política
Econômica

Secretaria Especial
de Fazenda

Ministério
da Economia