



MINISTÉRIO DA ECONOMIA

# IPC-Fipe (3<sup>a</sup> quadrissemana)

Julho

*27 de julho de 2020*

Os informativos econômicos da Secretaria de Política Econômica (SPE) são elaborados a partir de dados de conhecimento público, cujas fontes primárias são instituições autônomas, públicas ou privadas. O objetivo é organizar informações de conhecimento público para ampliar o entendimento sobre a economia brasileira. O conteúdo deste material é meramente informativo, não possuindo caráter prospectivo, nem delimitando as ações de política econômica adotadas pelo Ministério da Economia



Secretaria  
de Política  
Econômica

**Secretaria Especial  
de Fazenda**

**Ministério  
da Economia**

### Comparação: 3ª quadrissemana de julho/20 com 2ª quadrissemana de julho/2020:

- Segundo a Fipe, a inflação na cidade de São Paulo ficou em 0,22% na 3ª Quadrissemana de julho, ante 0,33% na 2ª Quadrissemana de julho e 0,30% na 3ª Quadrissemana de junho.
- Na comparação com o resultado do IPC-Fipe da quadrissemana anterior 4 grupos mostram desaceleração: **Alimentação** (de 0,28% para 0,18%); **Despesas Pessoais** (de 0,36% para 0,13%); **Vestuário** (de -0,13% para -1,07%); e **Educação** (de -0,07% para -0,54%);
- Os movimentos de aceleração foram registrados em 3 grupos mostram aceleração: **Habitação** (de 0,34% para 0,40%); **Transportes** (de 0,53% para 0,59%); e **Saúde** (de 0,61% para 0,66%);
- Excluindo o grupo **Alimentação**, a inflação recuou de 0,34% para 0,24%.

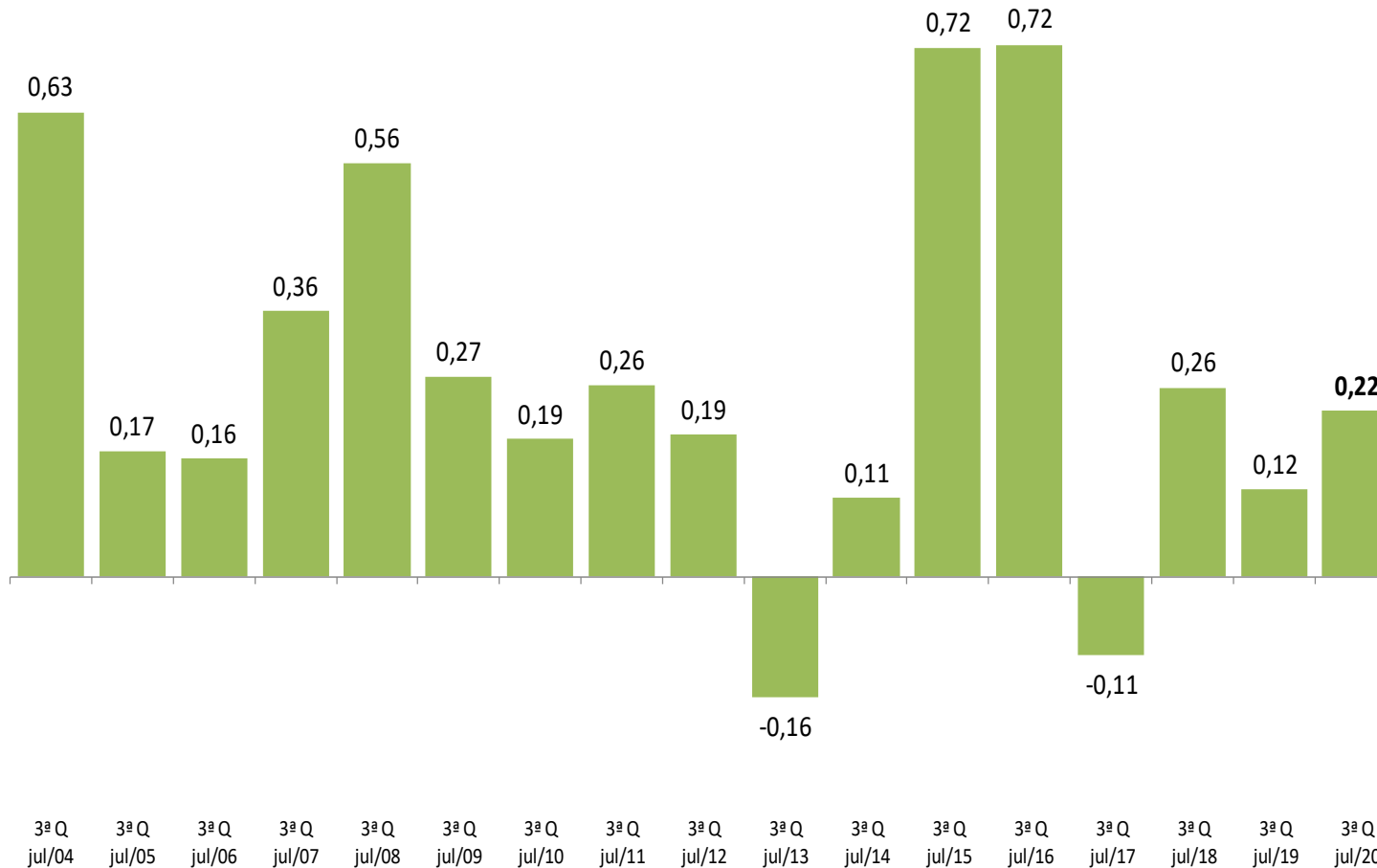
# Varição Quadrissemanal do IPC-FIPE

Varição (%)

	3 <sup>a</sup> Quadrissemana de junho	4 <sup>a</sup> Quadrissemana de junho	1 <sup>a</sup> Quadrissemana de julho	2 <sup>a</sup> Quadrissemana de julho	3 <sup>a</sup> Quadrissemana de julho
<b>0. Índice Geral</b>	<b>0,30</b>	<b>0,39</b>	<b>0,40</b>	<b>0,33</b>	<b>0,22</b>
I. Habitação	0,41	0,45	0,43	0,34	0,40
II. Alimentação	0,76	0,69	0,51	0,28	0,18
III. Transportes	0,02	0,34	0,47	0,53	0,59
IV. Despesas Pessoais	0,19	0,37	0,35	0,36	0,13
V. Saúde	0,40	0,58	0,70	0,61	0,66
VI. Vestuário	-1,07	-0,86	-0,22	-0,13	-1,07
VII. Educação	0,03	0,03	-0,02	-0,07	-0,54

# IPC-Fipe

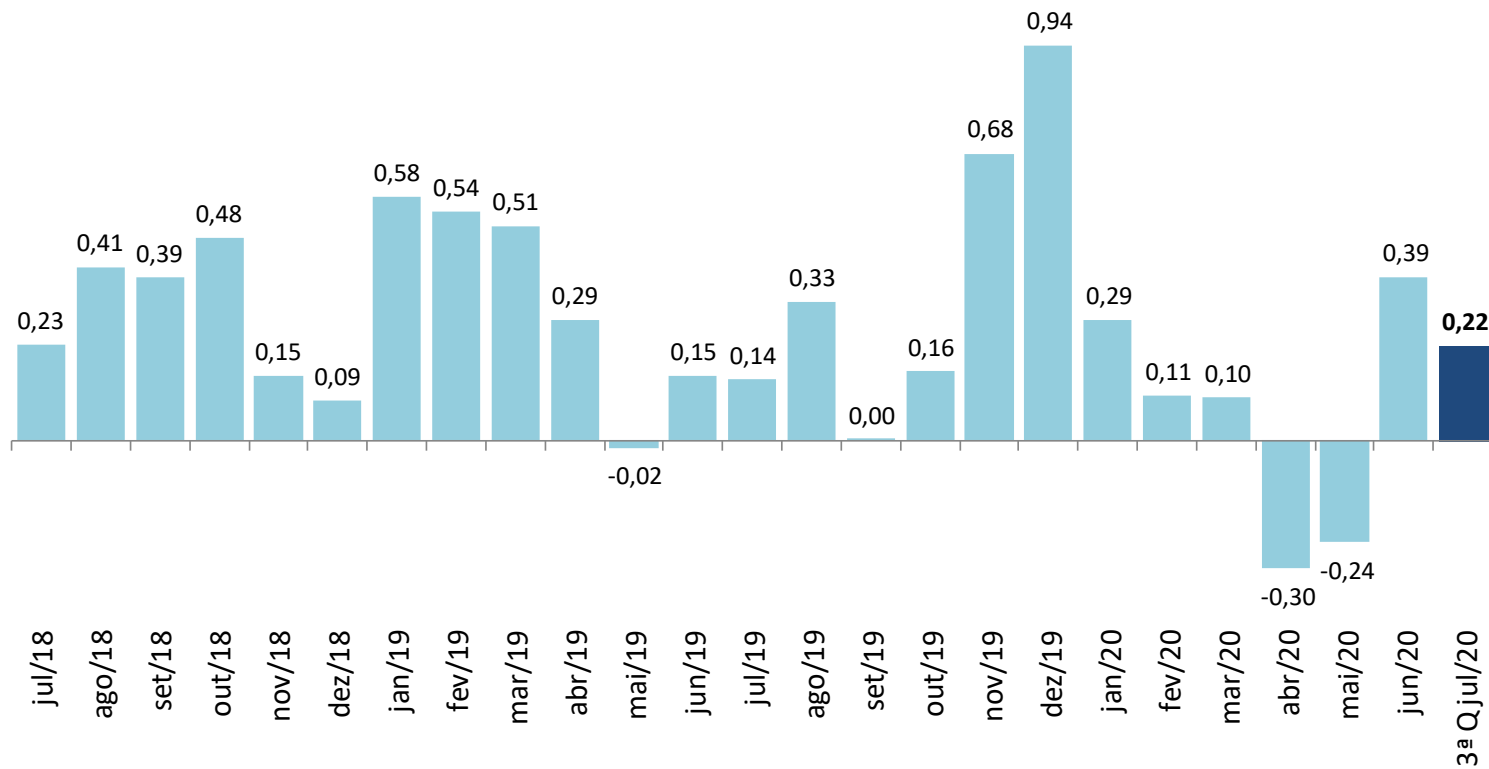
*Varição (%) na mesma quadrissemana de anos anteriores*



Fonte: Fipe

# IPC-Fipe

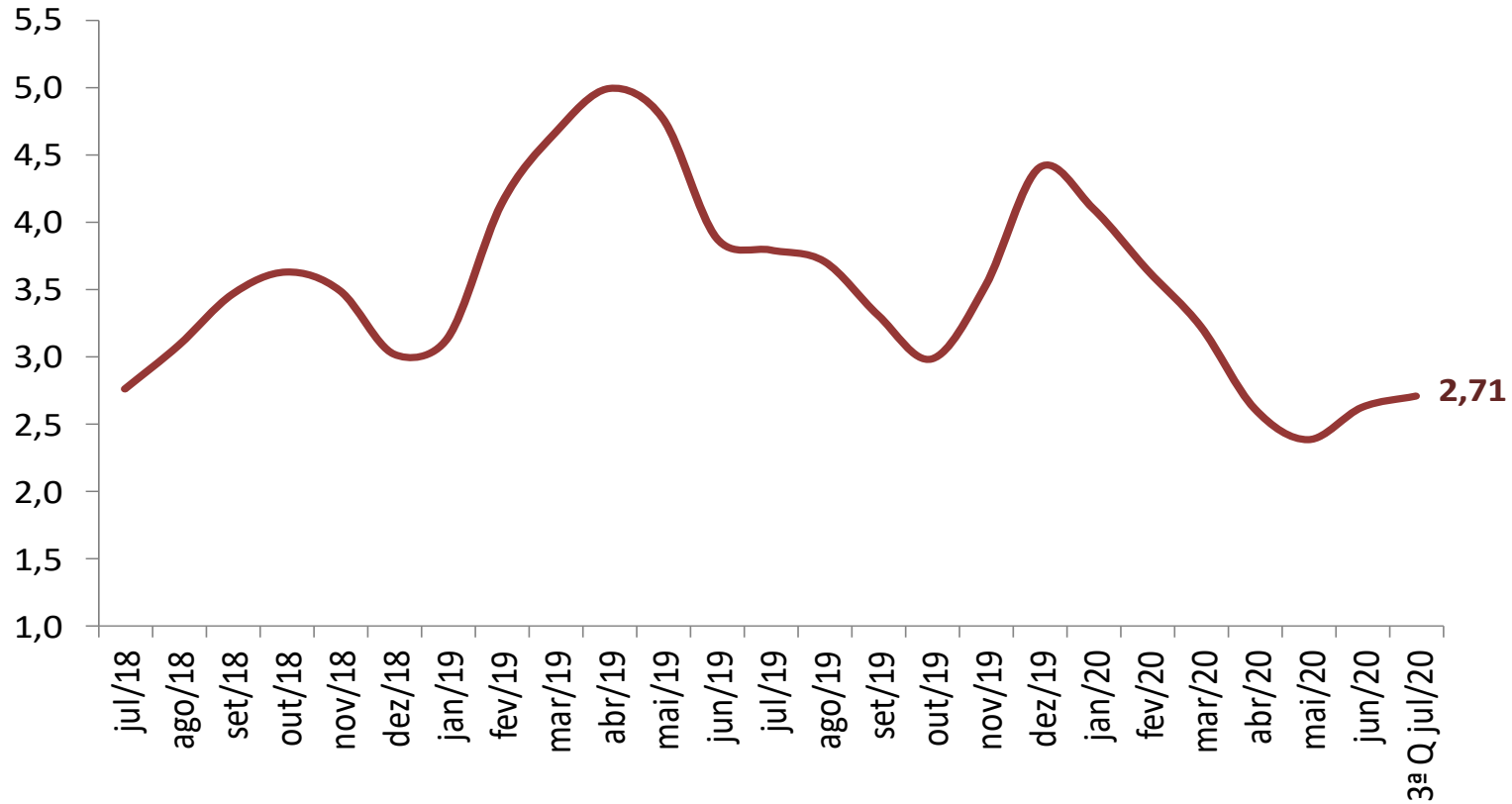
Varição (%) nos últimos 30 dias



Fonte: Fipe

# IPC-Fipe

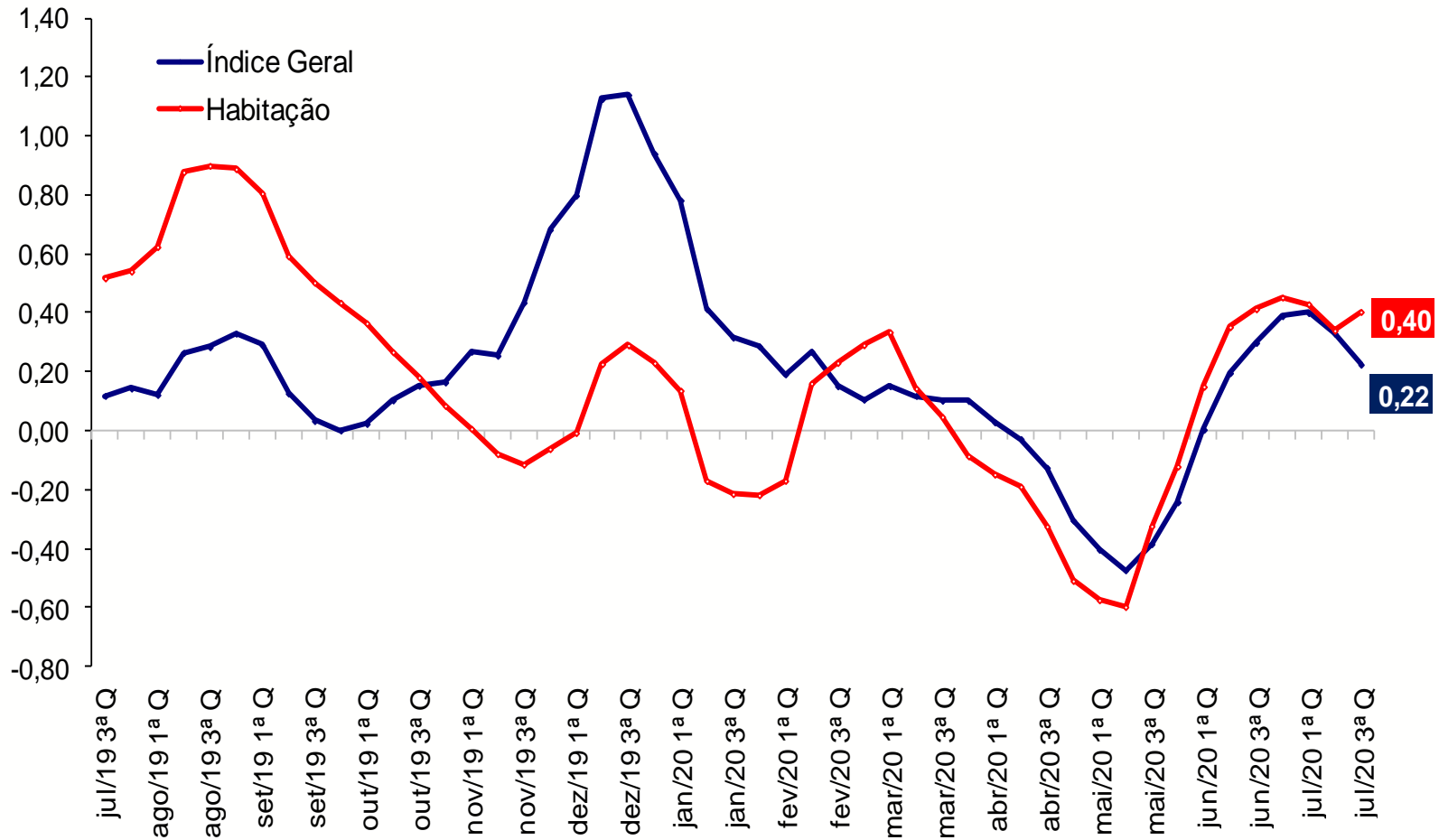
Varição (%) em 12 meses



Fonte: Fipe

# IPC-Fipe

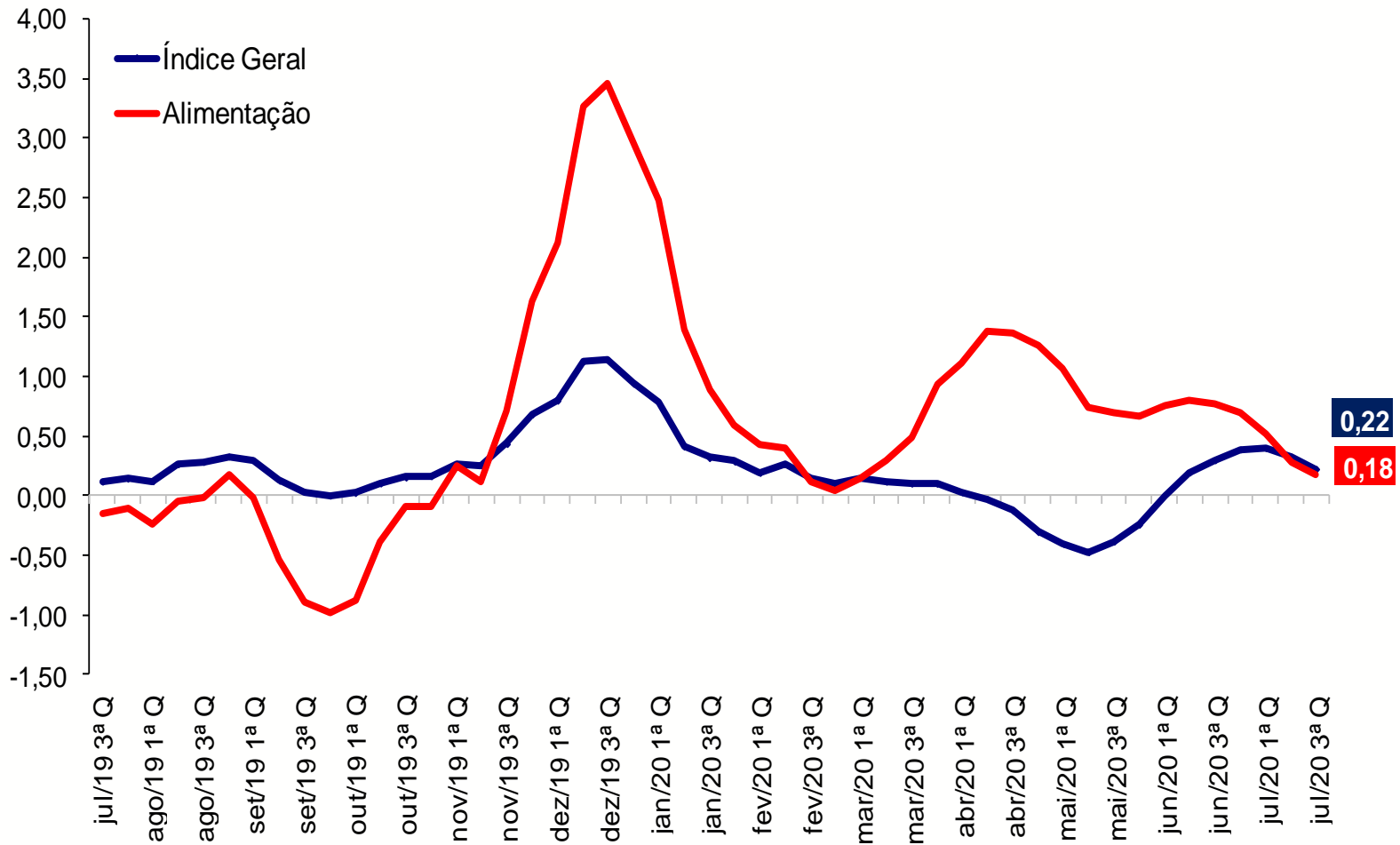
Varição (%) em 30 dias



Fonte: Fipe

# IPC-Fipe

Varição (%) em 30 dias

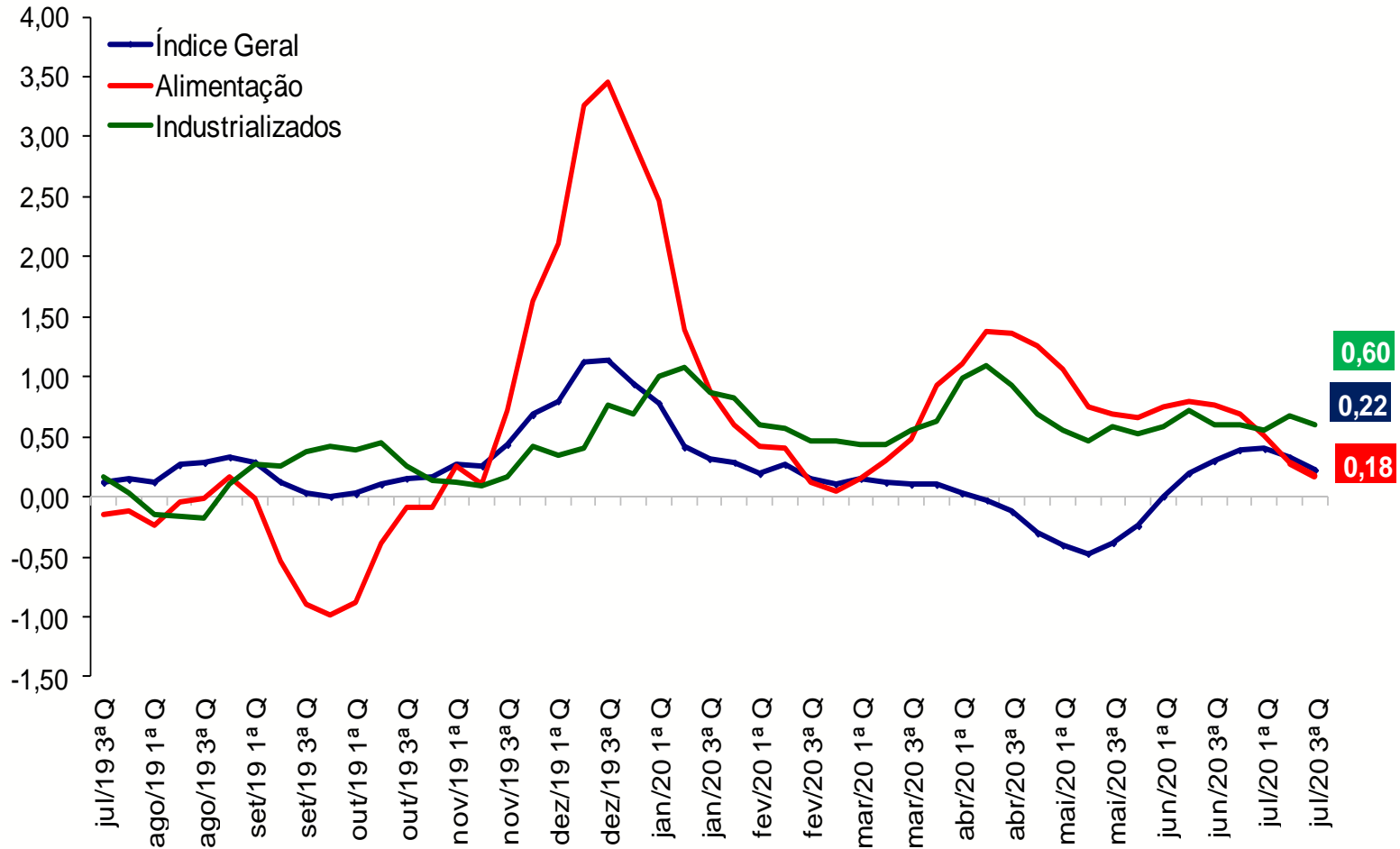


Fonte: Fipe



# IPC-Fipe

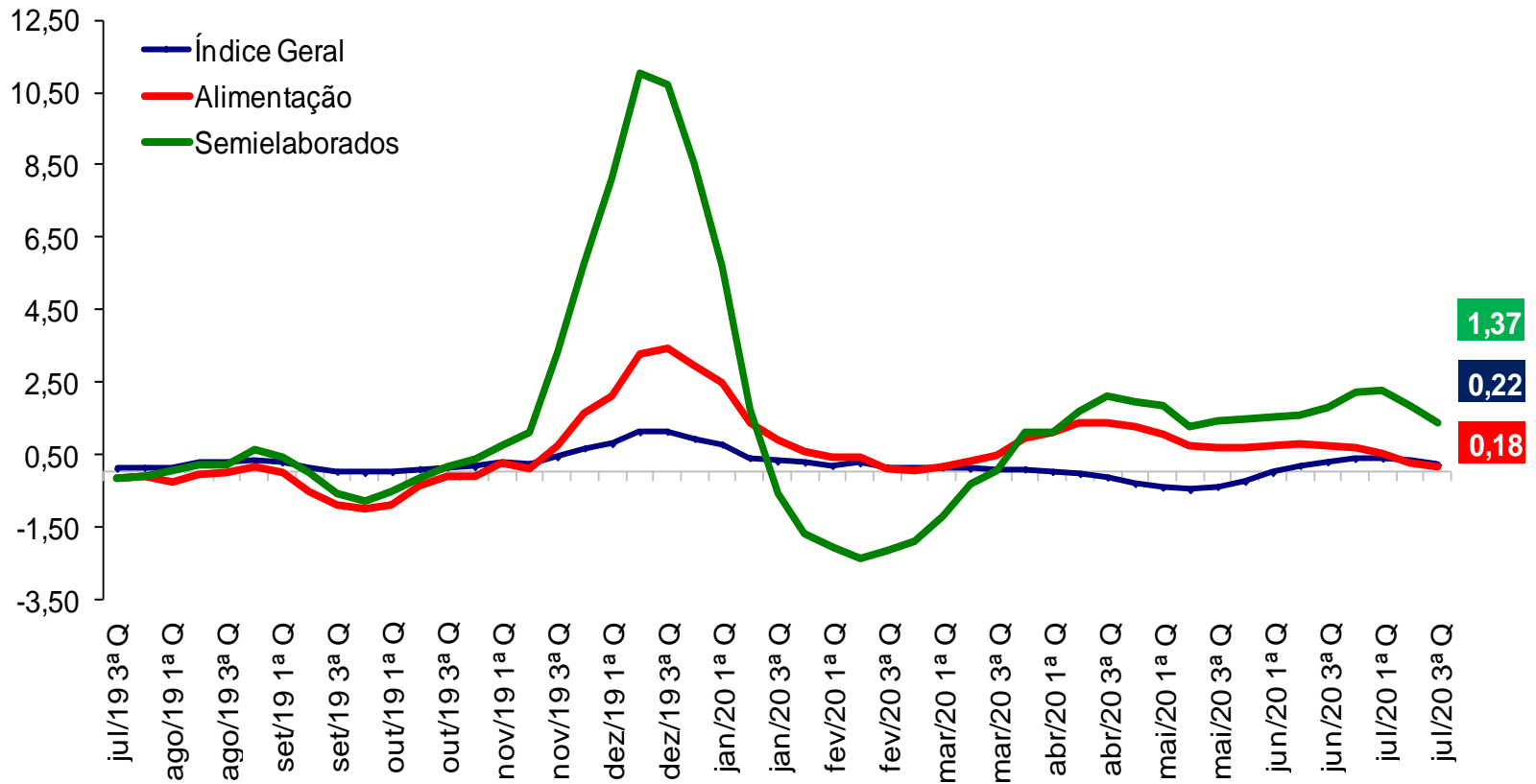
Varição (%) em 30 dias



Fonte: Fipe

# IPC-Fipe

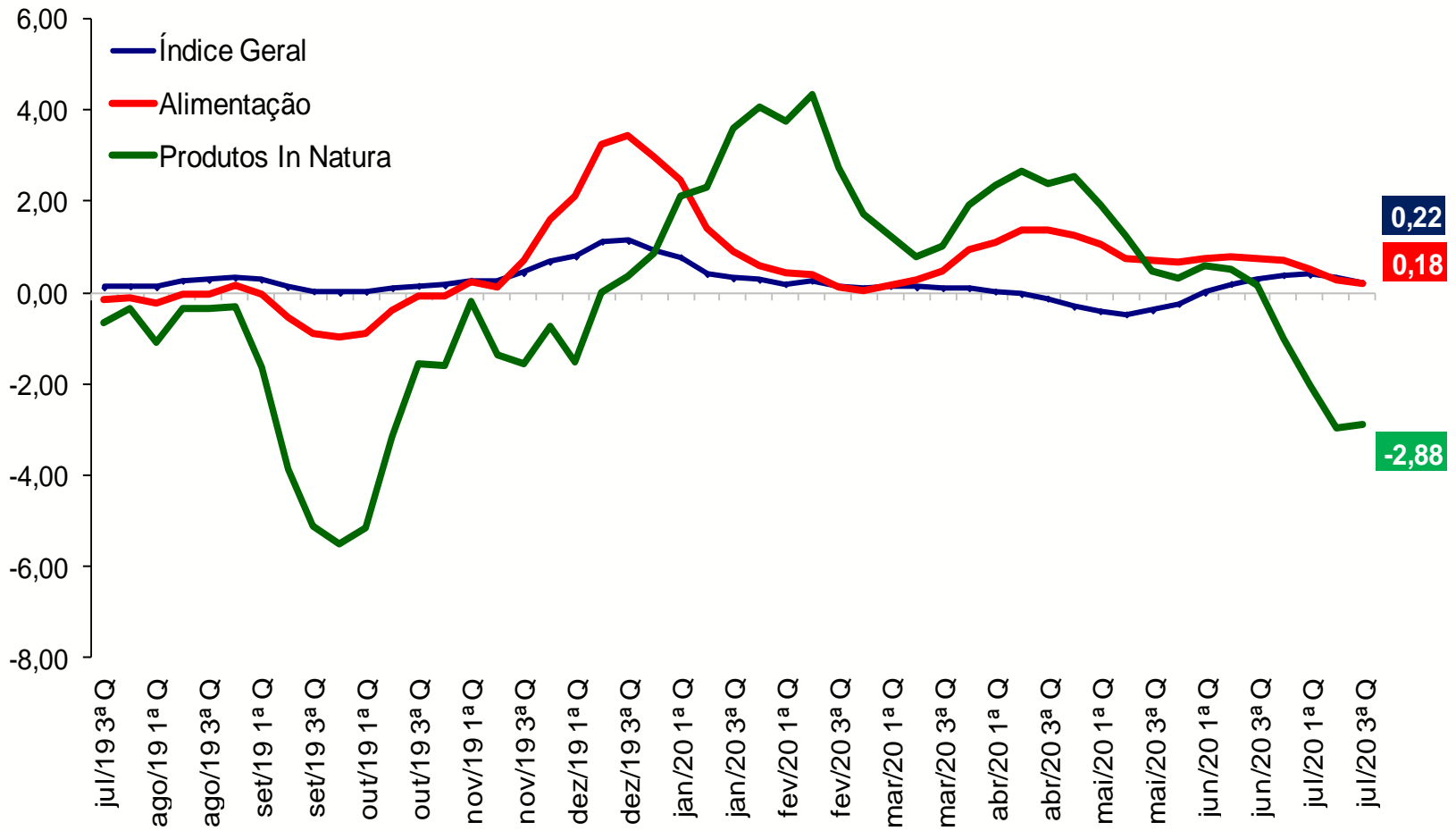
Varição (%) em 30 dias



Fonte: Fipe

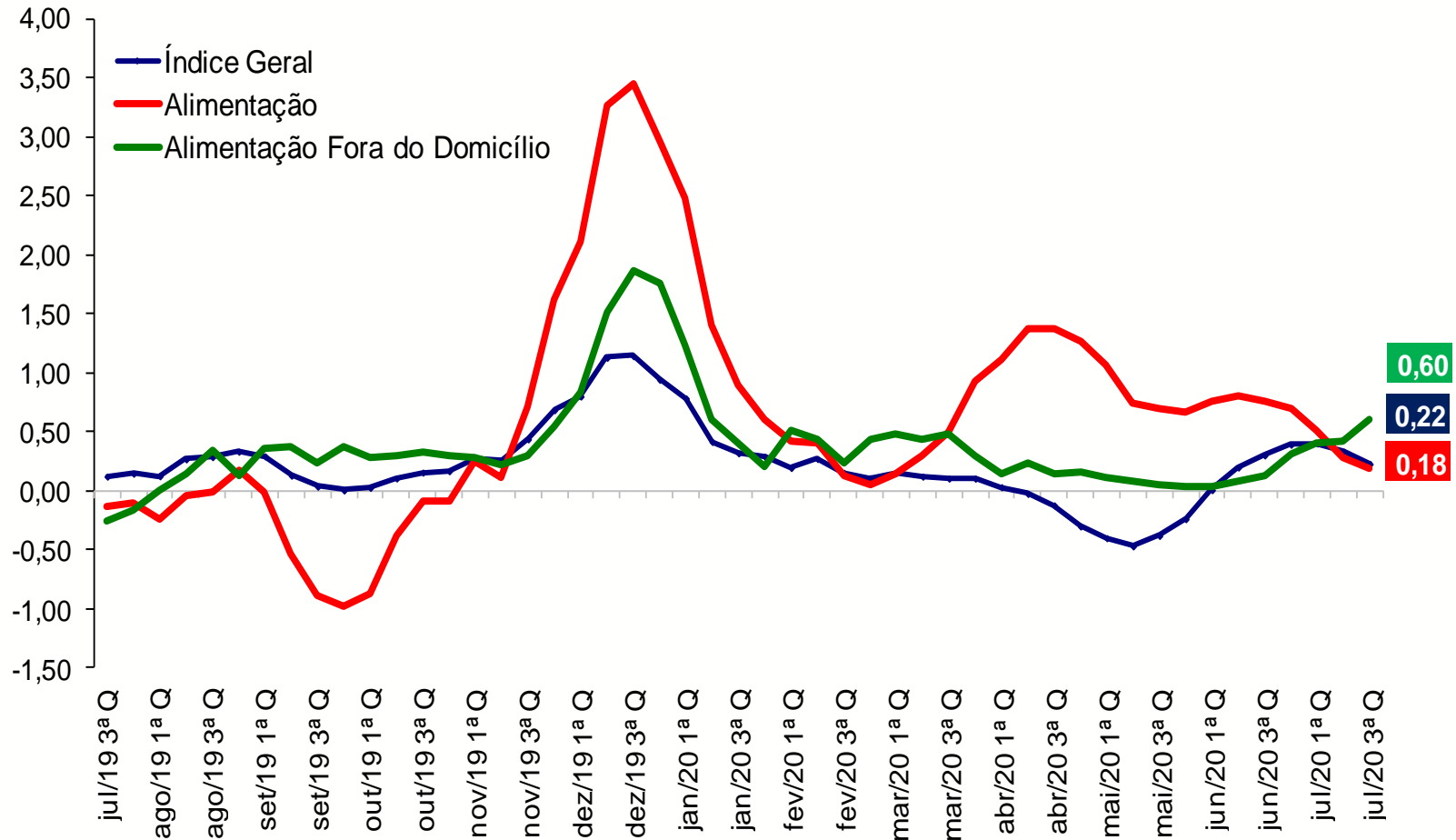
# IPC-Fipe

Varição (%) em 30 dias



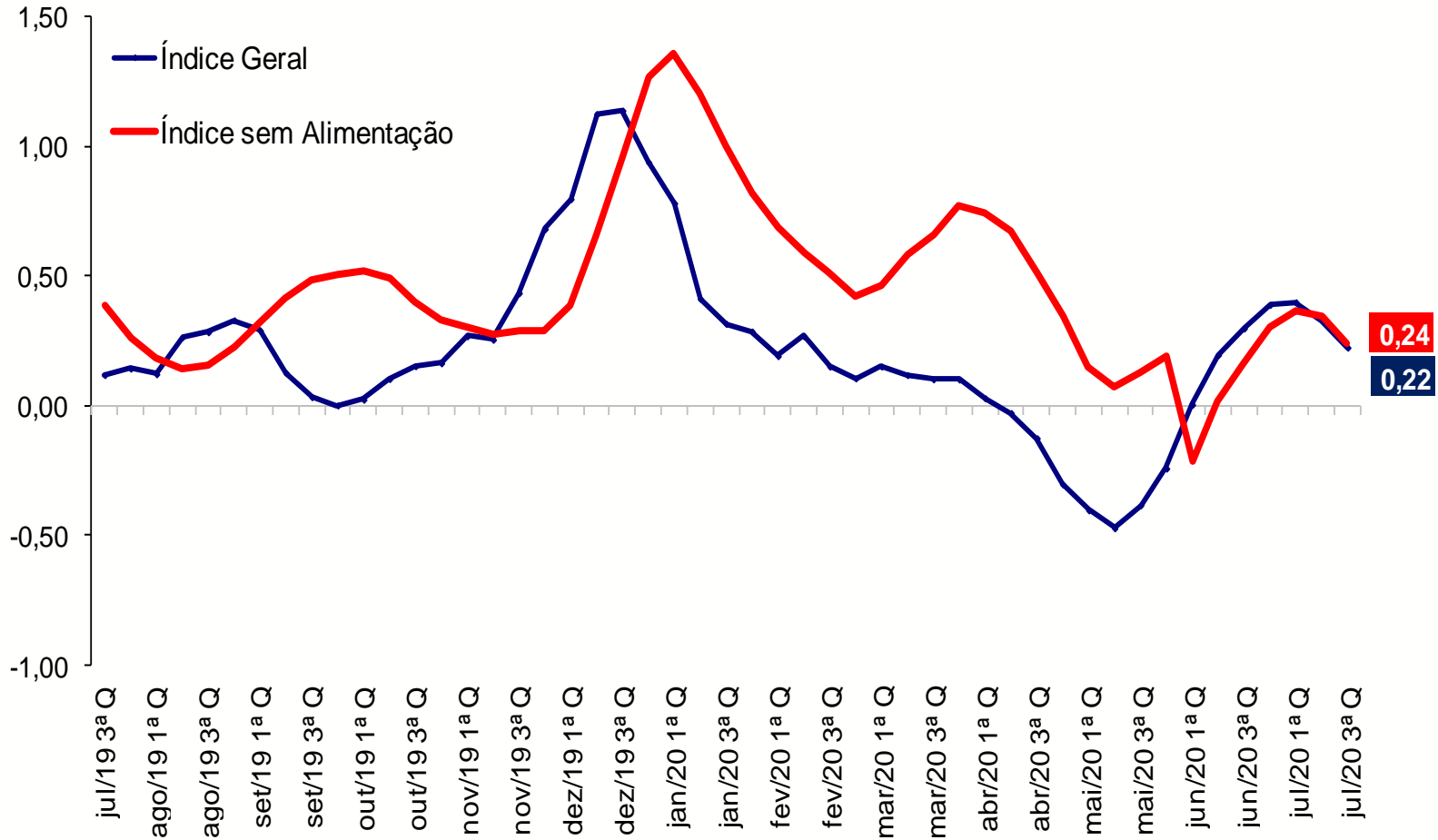
# IPC-Fipe

Varição (%) em 30 dias



# IPC-Fipe

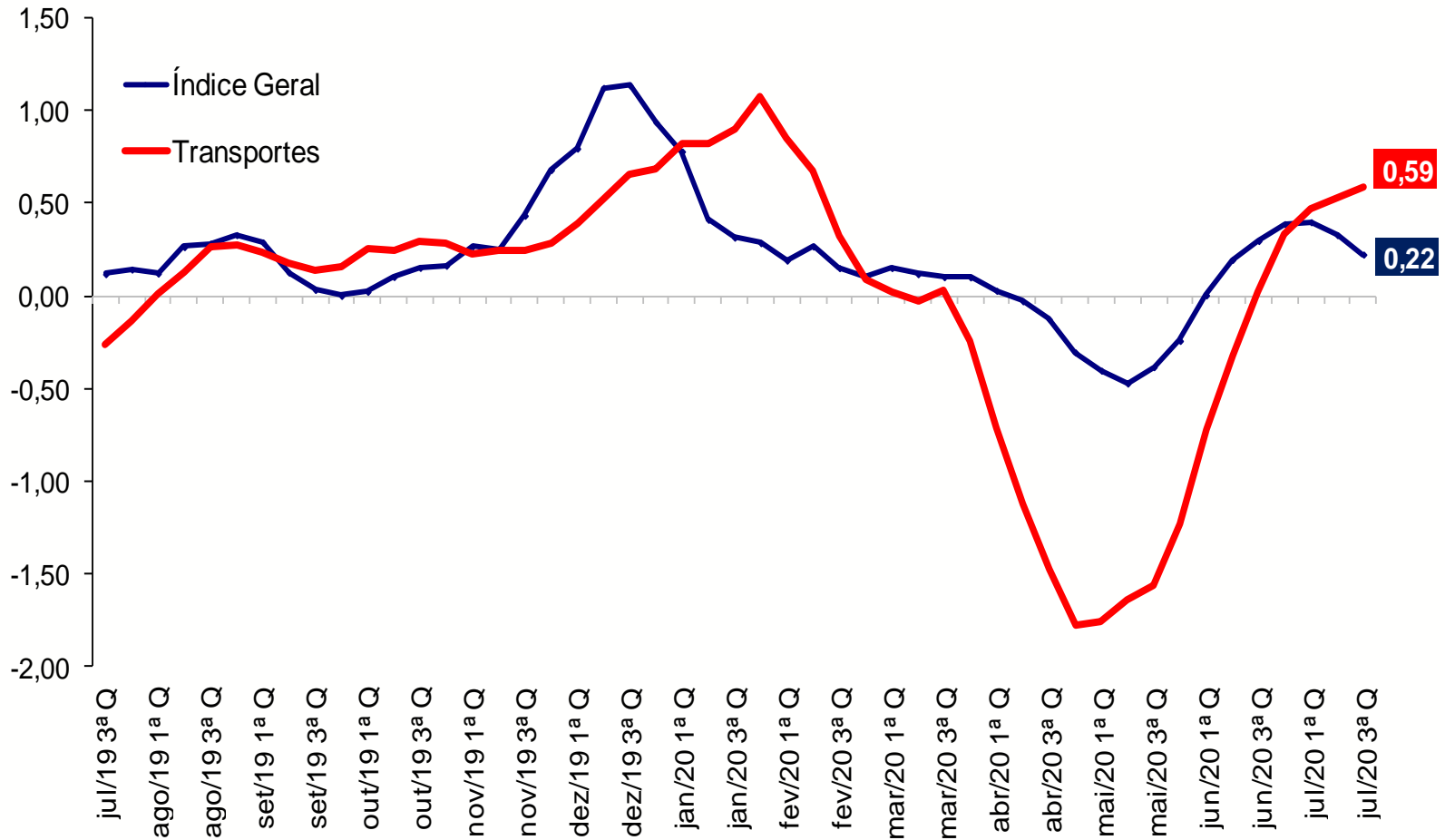
Variação (%) em 30 dias



Fonte: Fipe

# IPC-Fipe

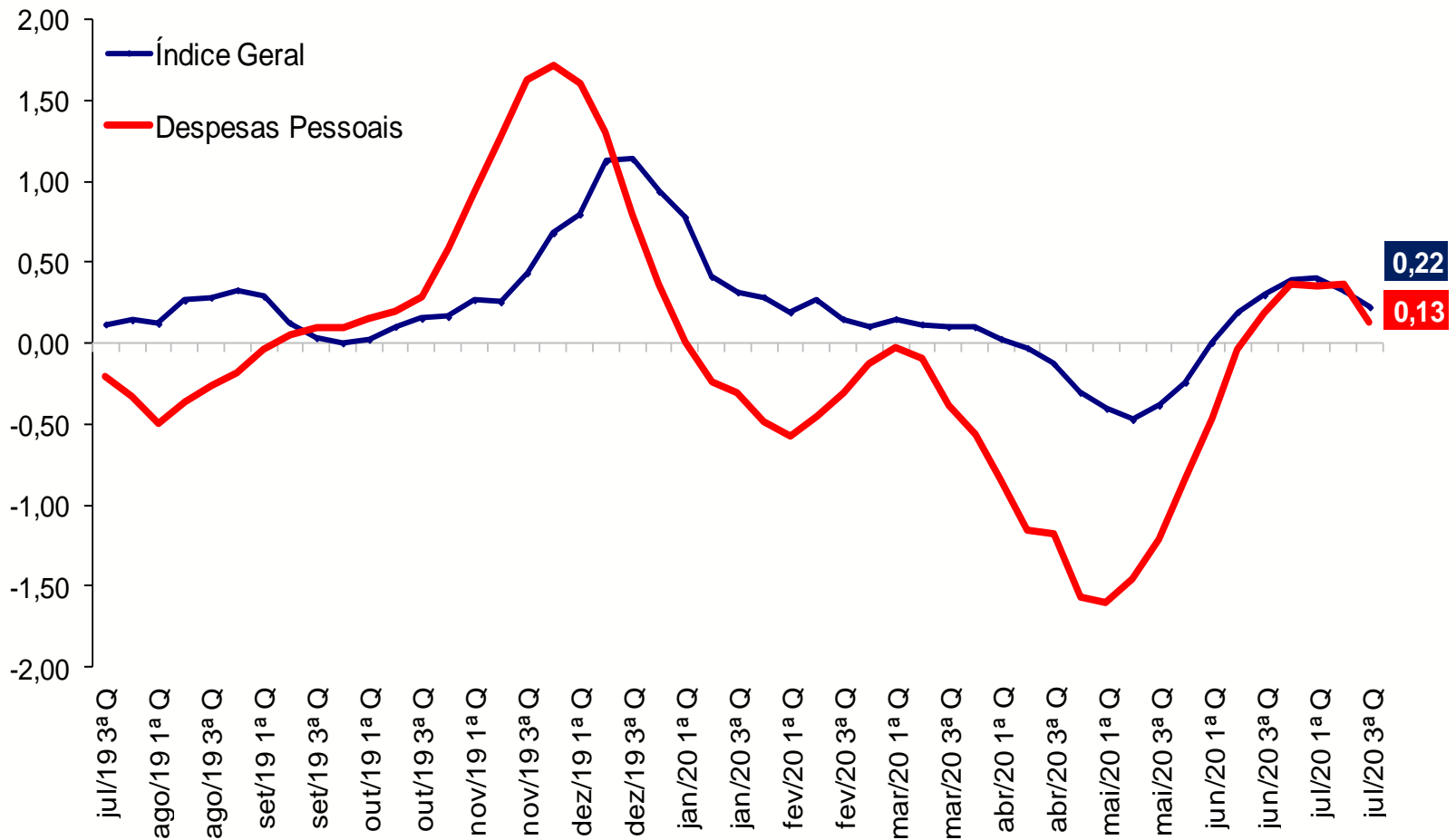
Varição (%) em 30 dias



Fonte: Fipe

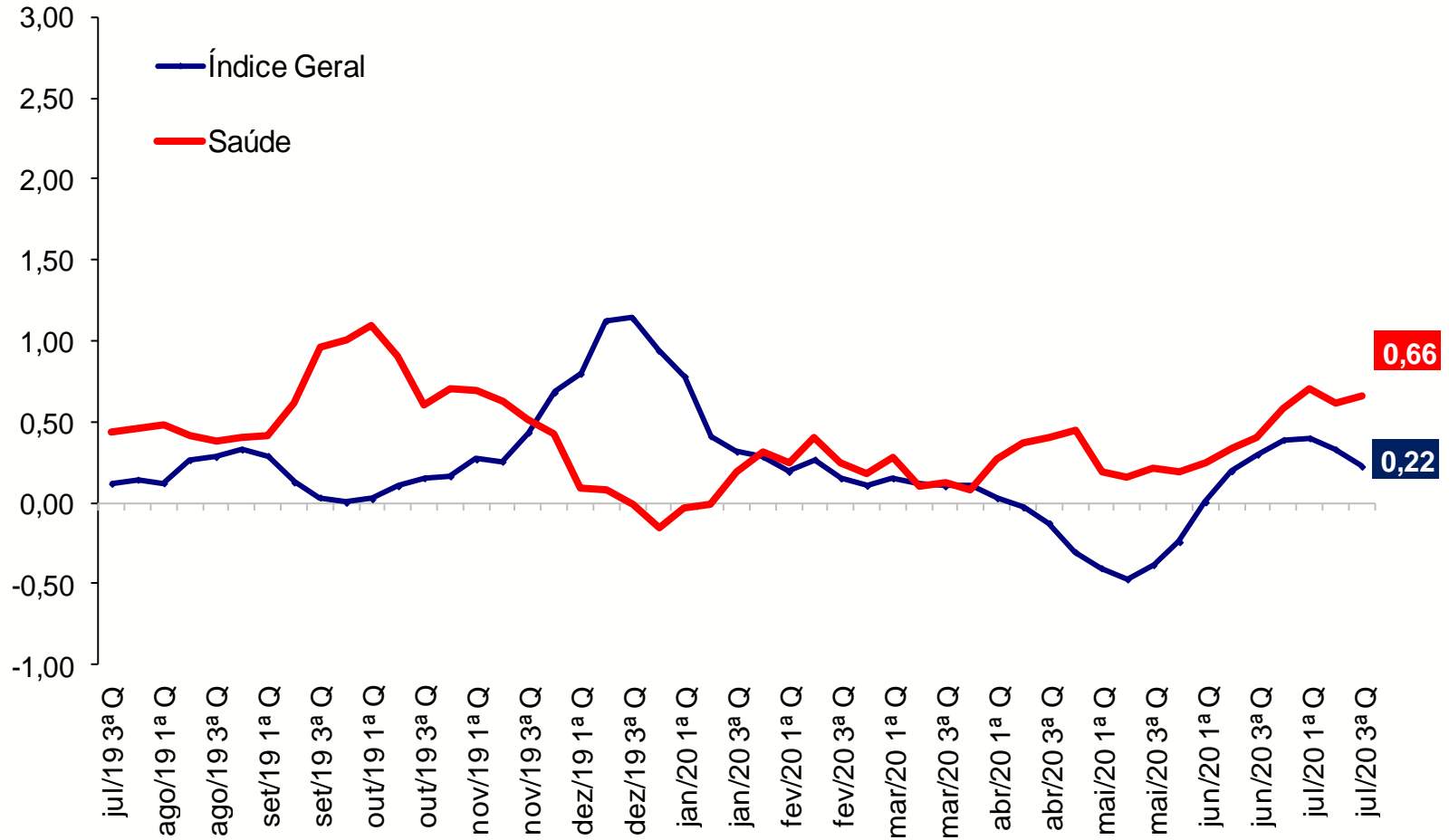
# IPC-Fipe

Variação (%) em 30 dias



# IPC-Fipe

Varição (%) em 30 dias

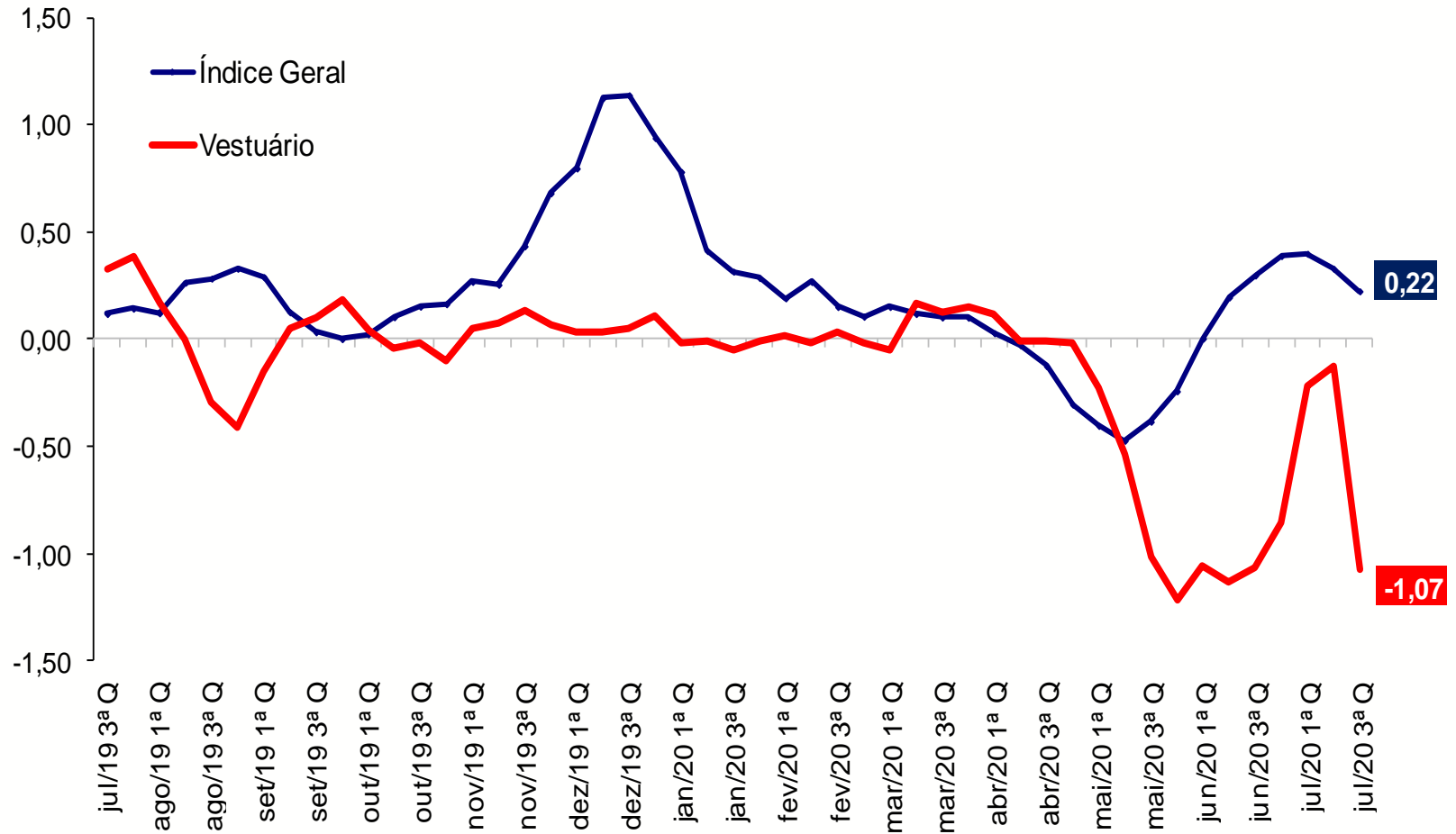


Fonte: Fipe



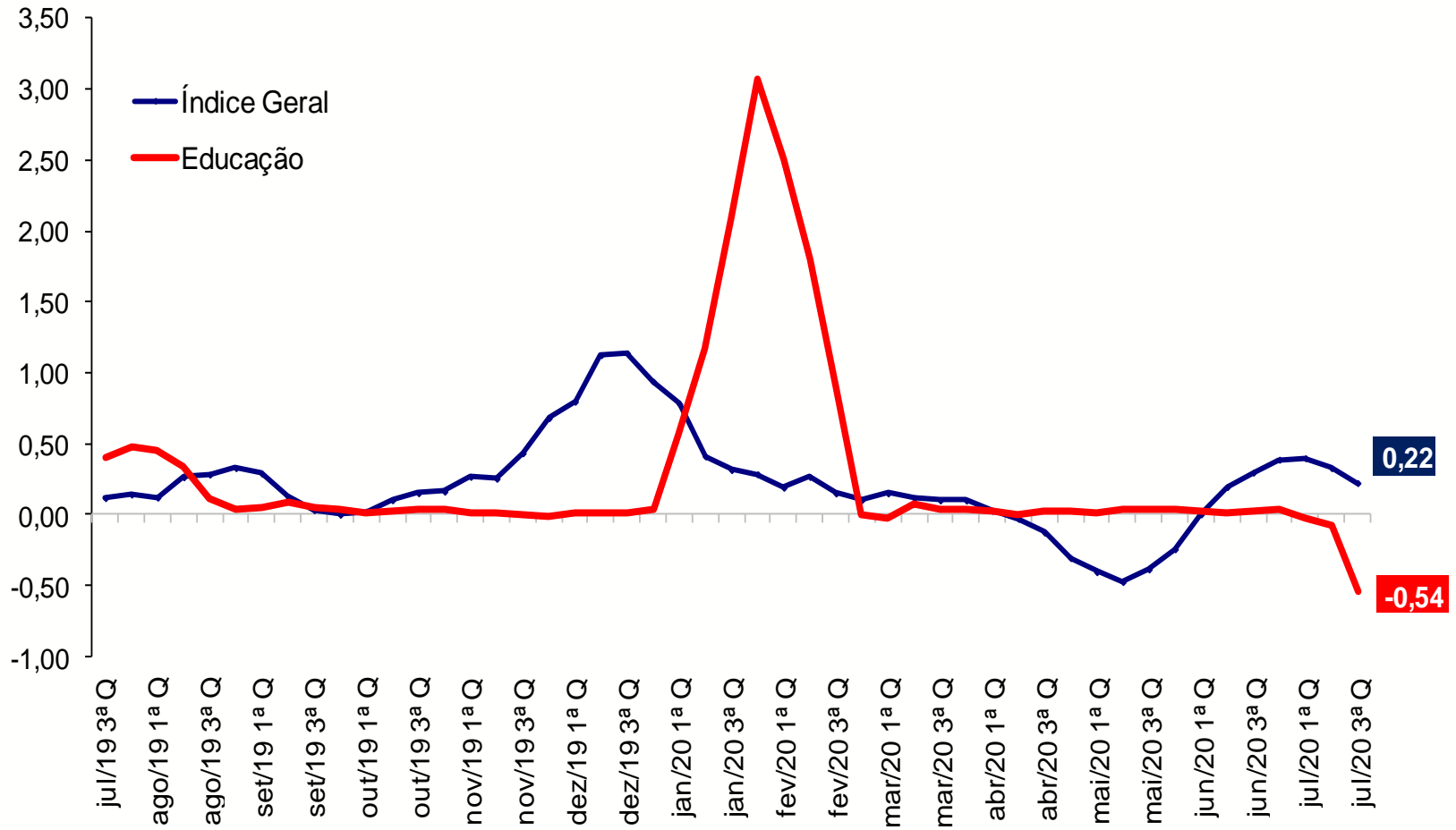
# IPC-Fipe

Varição (%) em 30 dias



# IPC-Fipe

Varição (%) em 30 dias



Fonte: Fipe



## Ministério da Economia

Para maiores informações acesse o site da Secretaria de Política Econômica:

[www.spe.fazenda.gov.br](http://www.spe.fazenda.gov.br)



Secretaria  
de Política  
Econômica

Secretaria Especial  
de Fazenda

Ministério  
da Economia