



MINISTÉRIO DA ECONOMIA

# IPC-Fipe (4<sup>a</sup> quadrissemana)

Maio

*3 de junho de 2020*

Os informativos econômicos da Secretaria de Política Econômica (SPE) são elaborados a partir de dados de conhecimento público, cujas fontes primárias são instituições autônomas, públicas ou privadas. O objetivo é organizar informações de conhecimento público para ampliar o entendimento sobre a economia brasileira. O conteúdo deste material é meramente informativo, não possuindo caráter prospectivo, nem delimitando as ações de política econômica adotadas pelo Ministério da Economia



Secretaria  
de Política  
Econômica

Secretaria Especial  
de Fazenda

Ministério  
da Economia

## **Comparação: 4ª quadrissemana de maio/20 com 3ª quadrissemana de maio/2020:**

- Segundo a Fipe, a inflação na cidade de São Paulo ficou em -0,24% na 4ª Quadrissemana de maio, ante -0,38% na 3ª Quadrissemana de maio e -0,30% na 4ª Quadrissemana de abril.
- Na comparação com o resultado do IPC-Fipe da quadrissemana anterior 3 grupos mostram aceleração: Habitação (de -0,32% para -0,12%); Transportes (de -1,56% para -1,23%); e Despesas Pessoais (de -1,22% para -0,83%);
- Os movimentos de desaceleração foram registrados em 4 grupos: Alimentação (de 0,69% para 0,66%); Saúde (de 0,21% para 0,18%); Vestuário (de -1,02% para -1,22%); e Educação (de 0,04% para 0,03%);
- Excluindo o grupo Alimentação, a inflação aumentou de -0,7% para -0,51%.

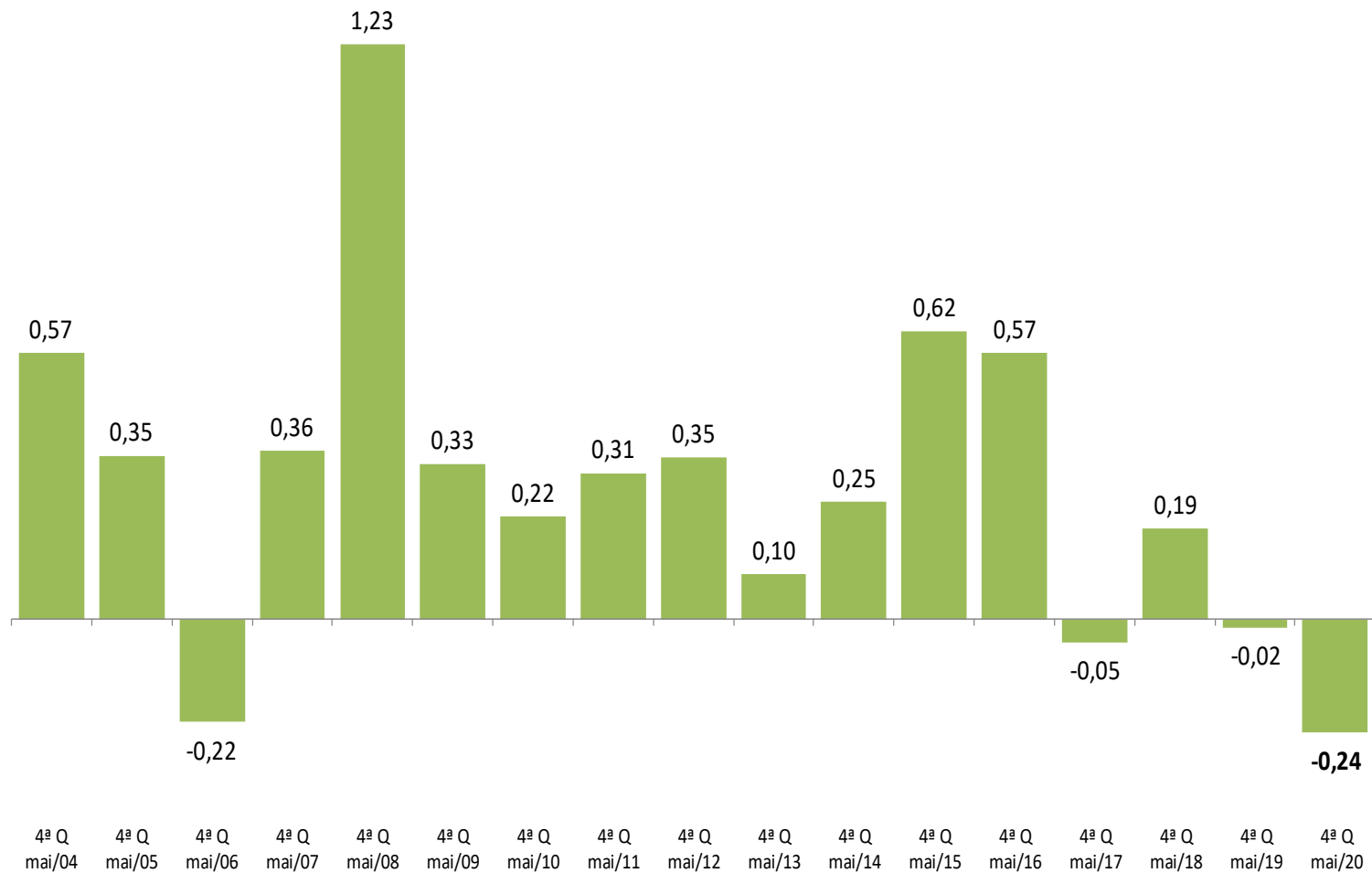
# Varição Quadrissemanal do IPC-FIPE

Varição (%)

	4 <sup>a</sup> Quadrissemana de abril	1 <sup>a</sup> Quadrissemana de maio	2 <sup>a</sup> Quadrissemana de maio	3 <sup>a</sup> Quadrissemana de maio	4 <sup>a</sup> Quadrissemana de maio
<b>0. Índice Geral</b>	<b>-0,30</b>	<b>-0,40</b>	<b>-0,47</b>	<b>-0,38</b>	<b>-0,24</b>
I. Habitação	-0,51	-0,57	-0,60	-0,32	-0,12
II. Alimentação	1,26	1,07	0,74	0,69	0,66
III. Transportes	-1,78	-1,77	-1,64	-1,56	-1,23
IV. Despesas Pessoais	-1,57	-1,60	-1,45	-1,22	-0,83
V. Saúde	0,44	0,19	0,16	0,21	0,18
VI. Vestuário	-0,01	-0,22	-0,53	-1,02	-1,22
VII. Educação	0,02	0,02	0,04	0,04	0,03

# IPC-Fipe

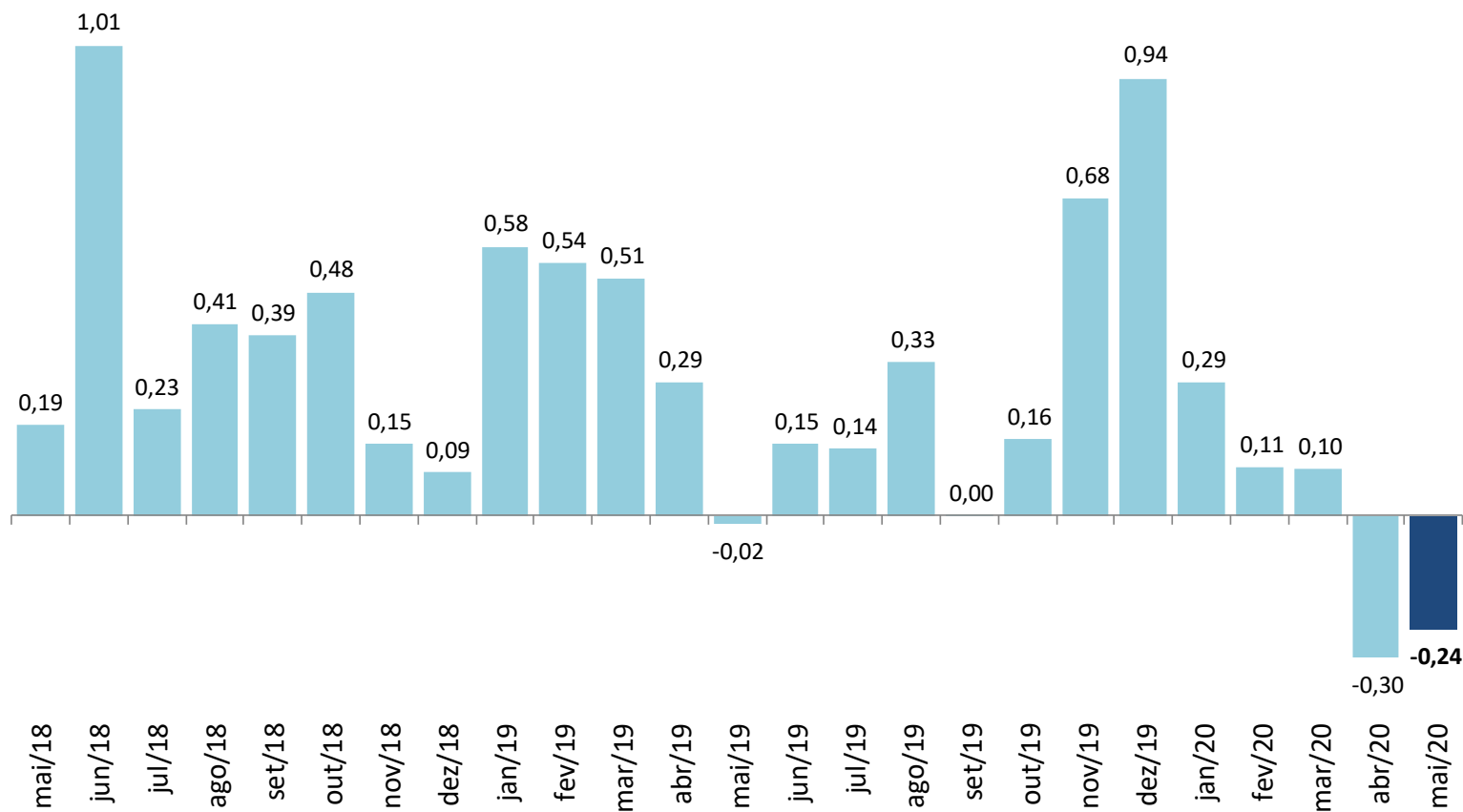
*Variação (%) na mesma quadrissemana de anos anteriores*



Fonte: Fipe

# IPC-Fipe

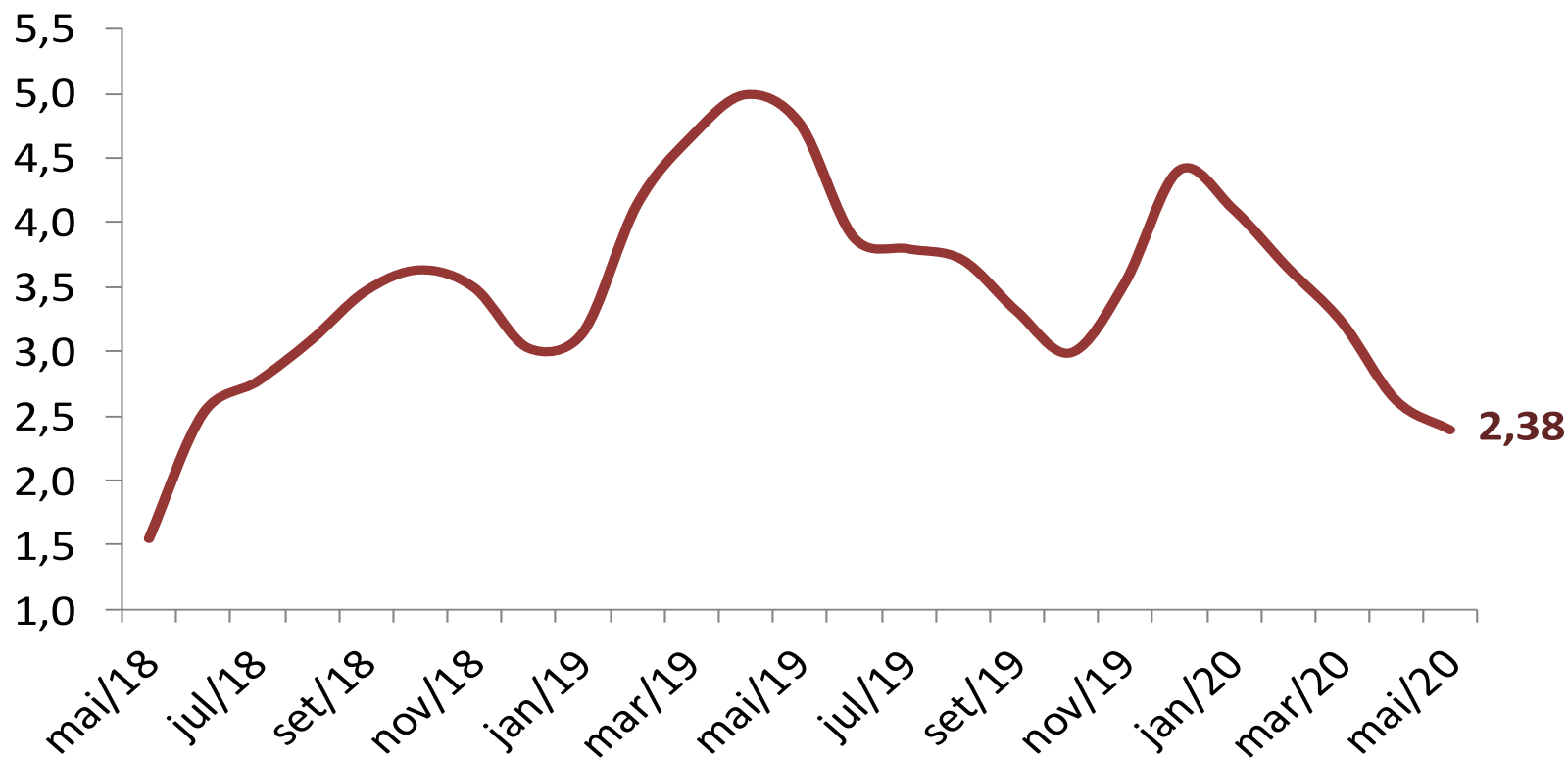
Variação (%) nos últimos 30 dias



Fonte: Fipe

# IPC-Fipe

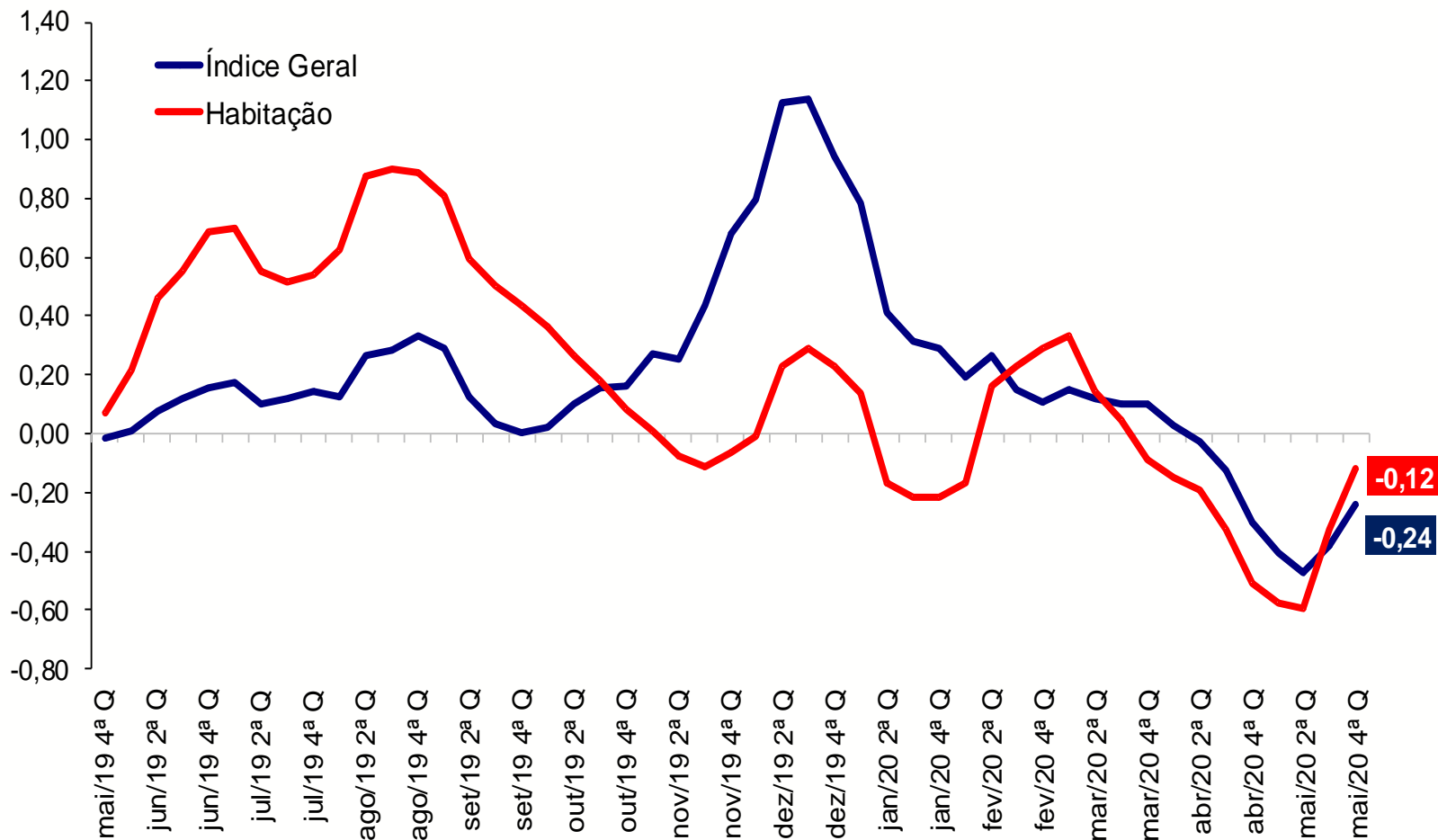
Varição (%) em 12 meses



Fonte: Fipe

# IPC-Fipe

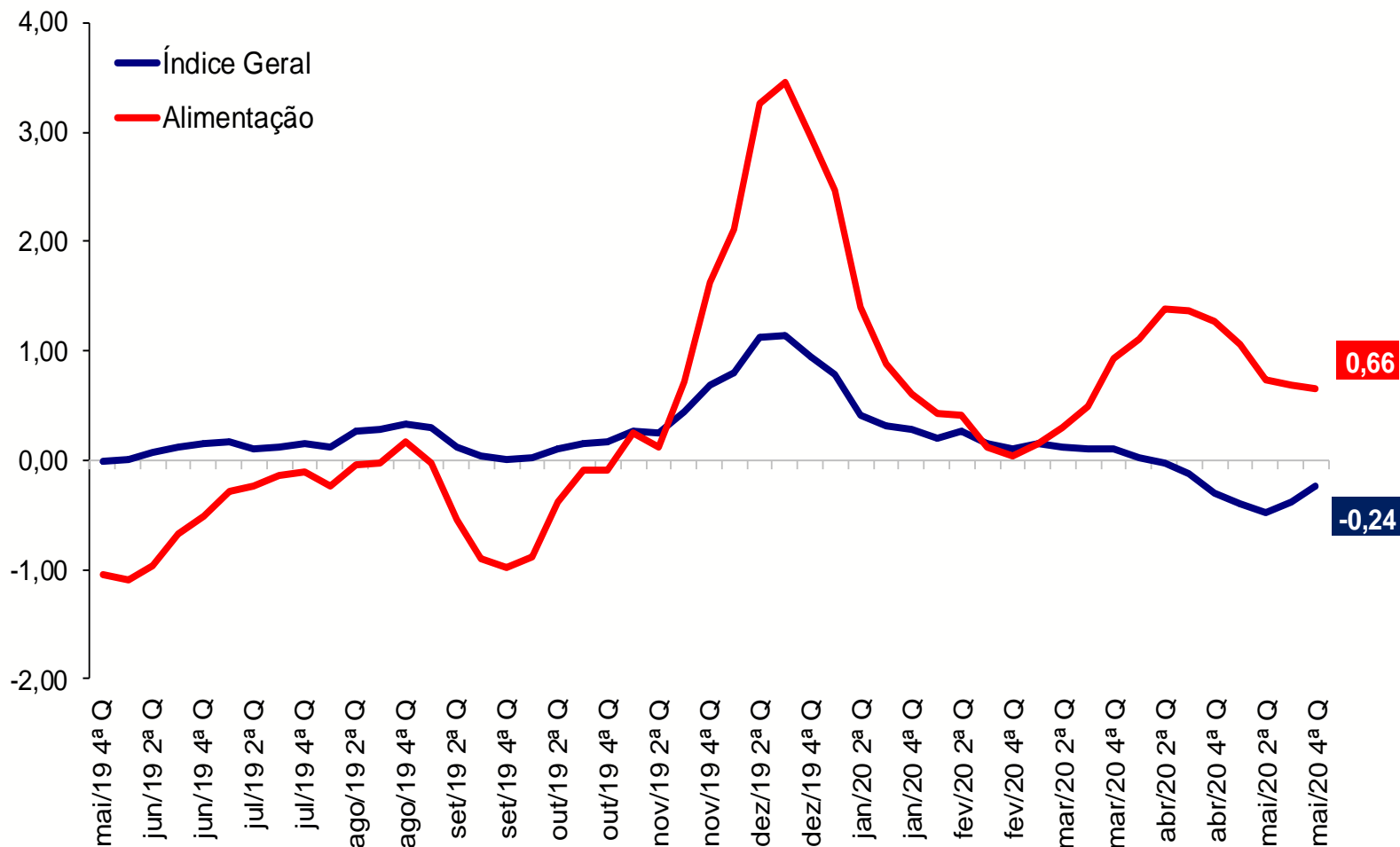
Varição (%) em 30 dias



Fonte: Fipe

# IPC-Fipe

Varição (%) em 30 dias

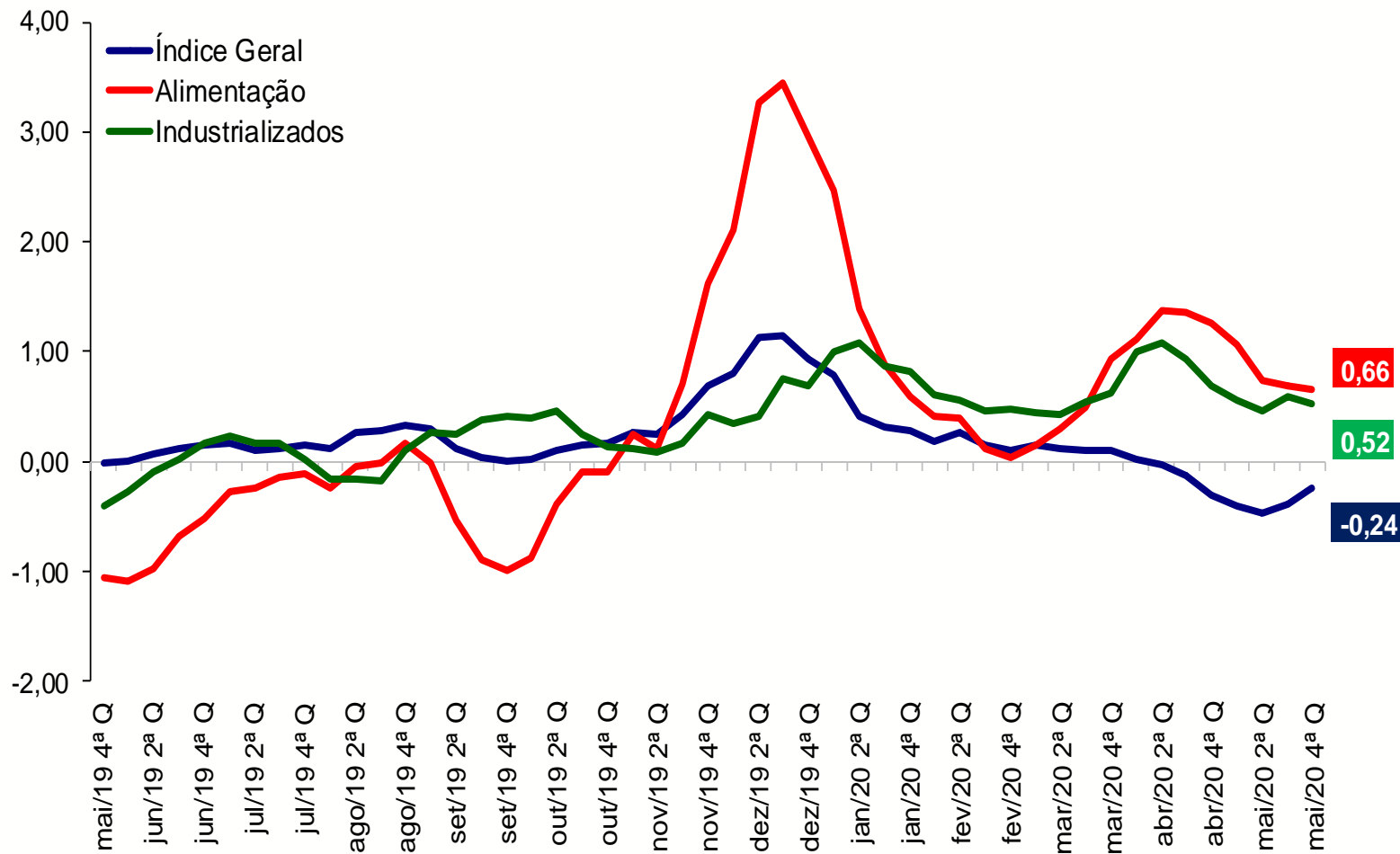


Fonte: Fipe



# IPC-Fipe

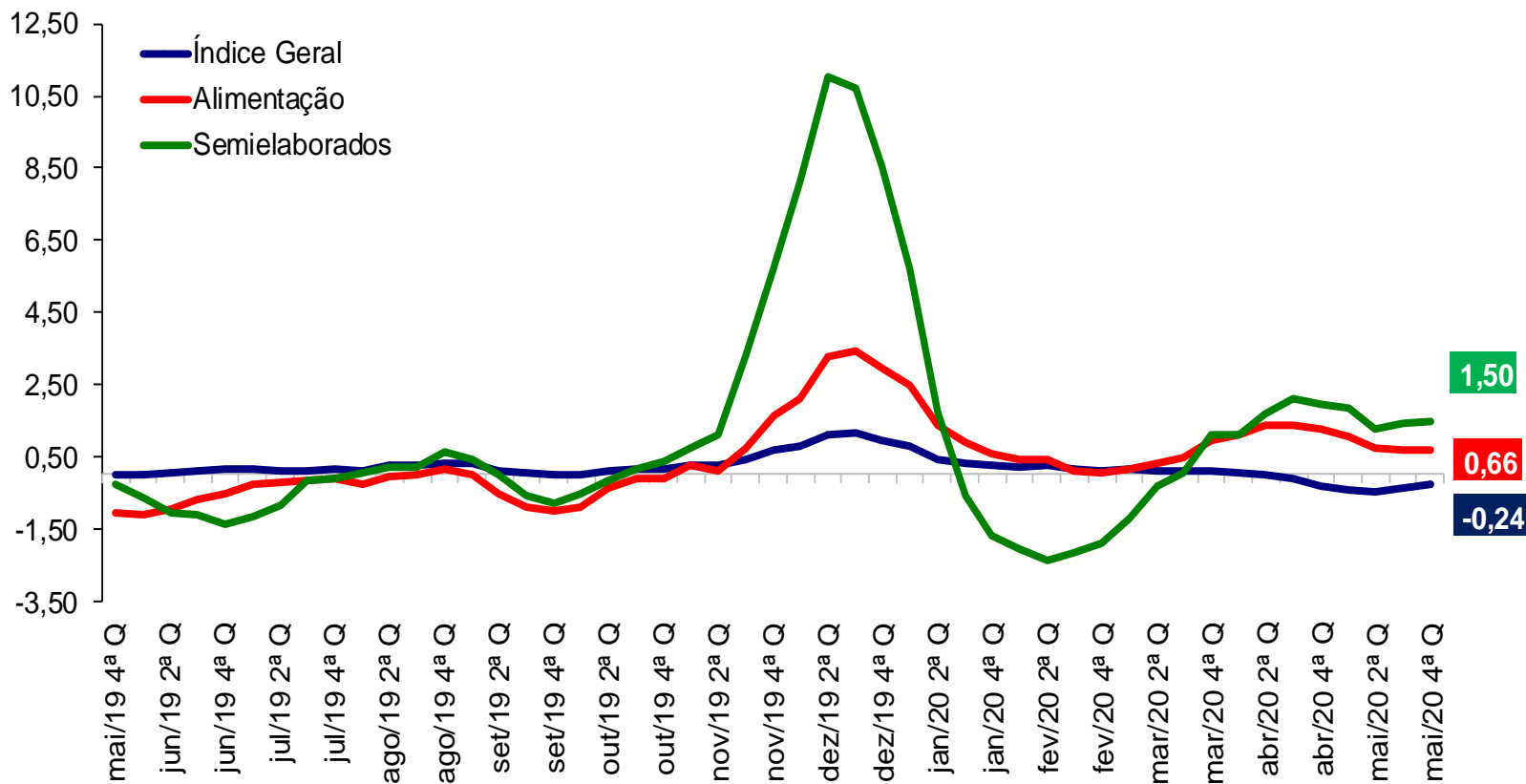
Varição (%) em 30 dias



Fonte: Fipe

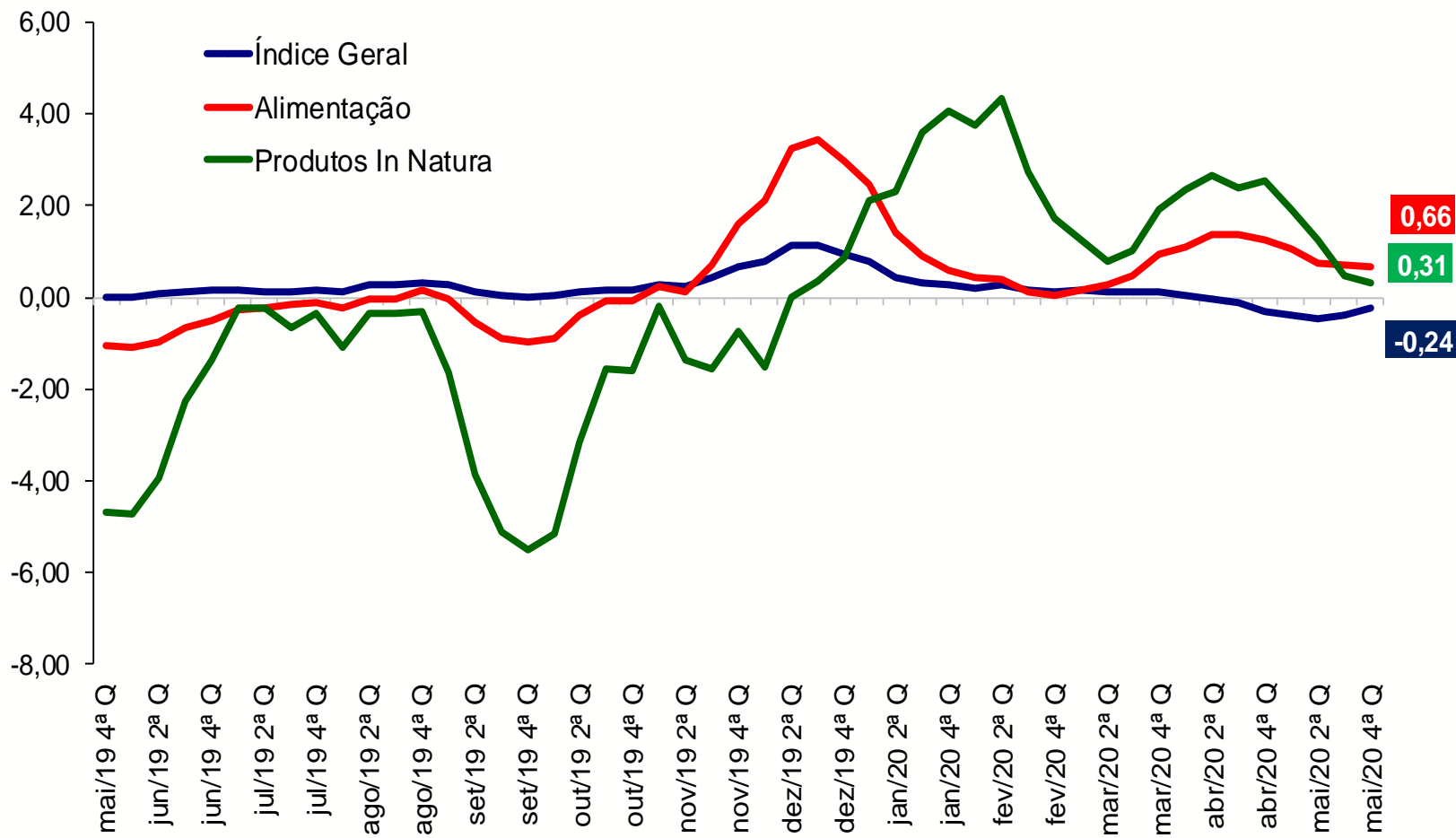
# IPC-Fipe

Varição (%) em 30 dias



# IPC-Fipe

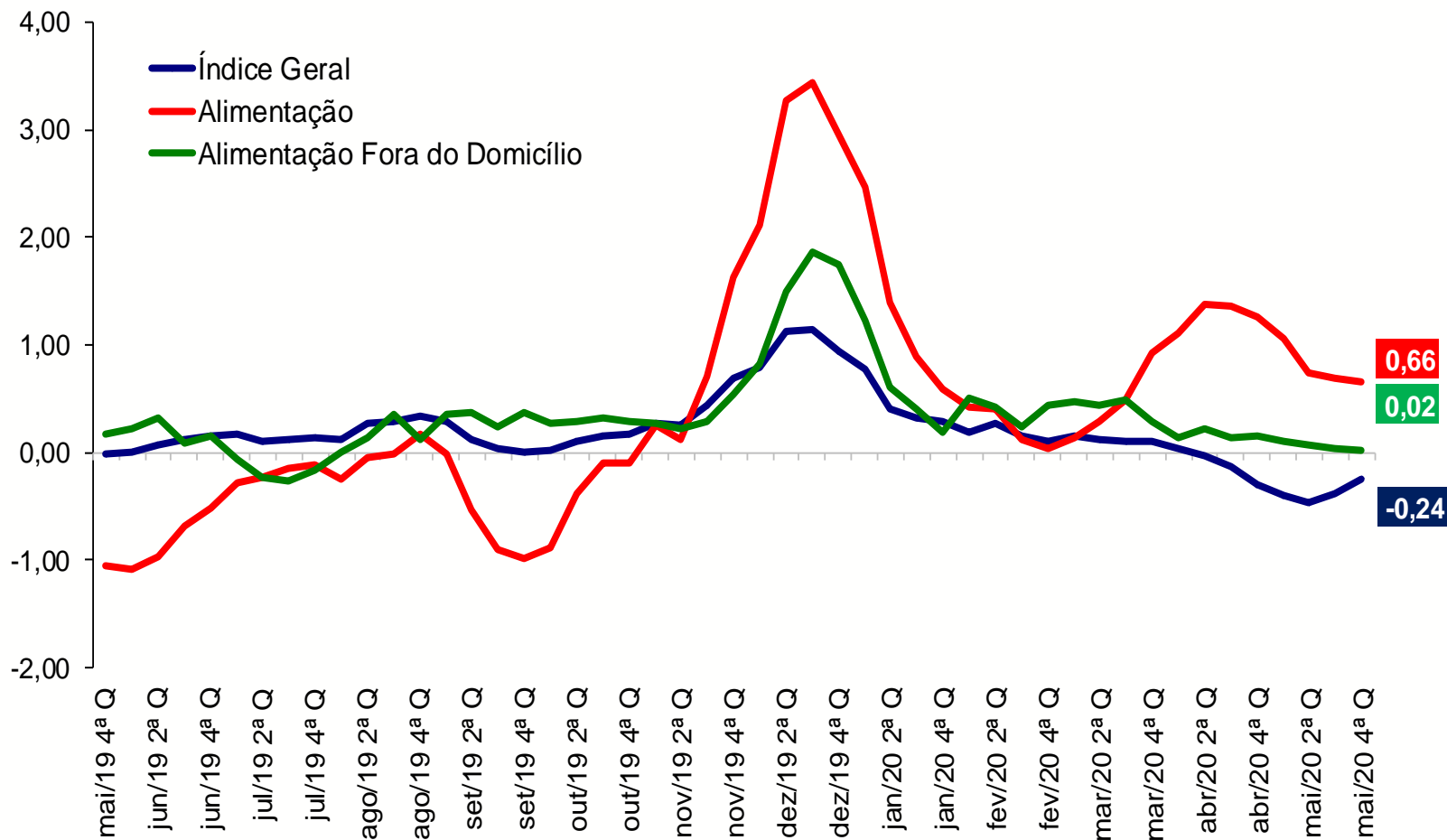
Varição (%) em 30 dias



Fonte: Fipe

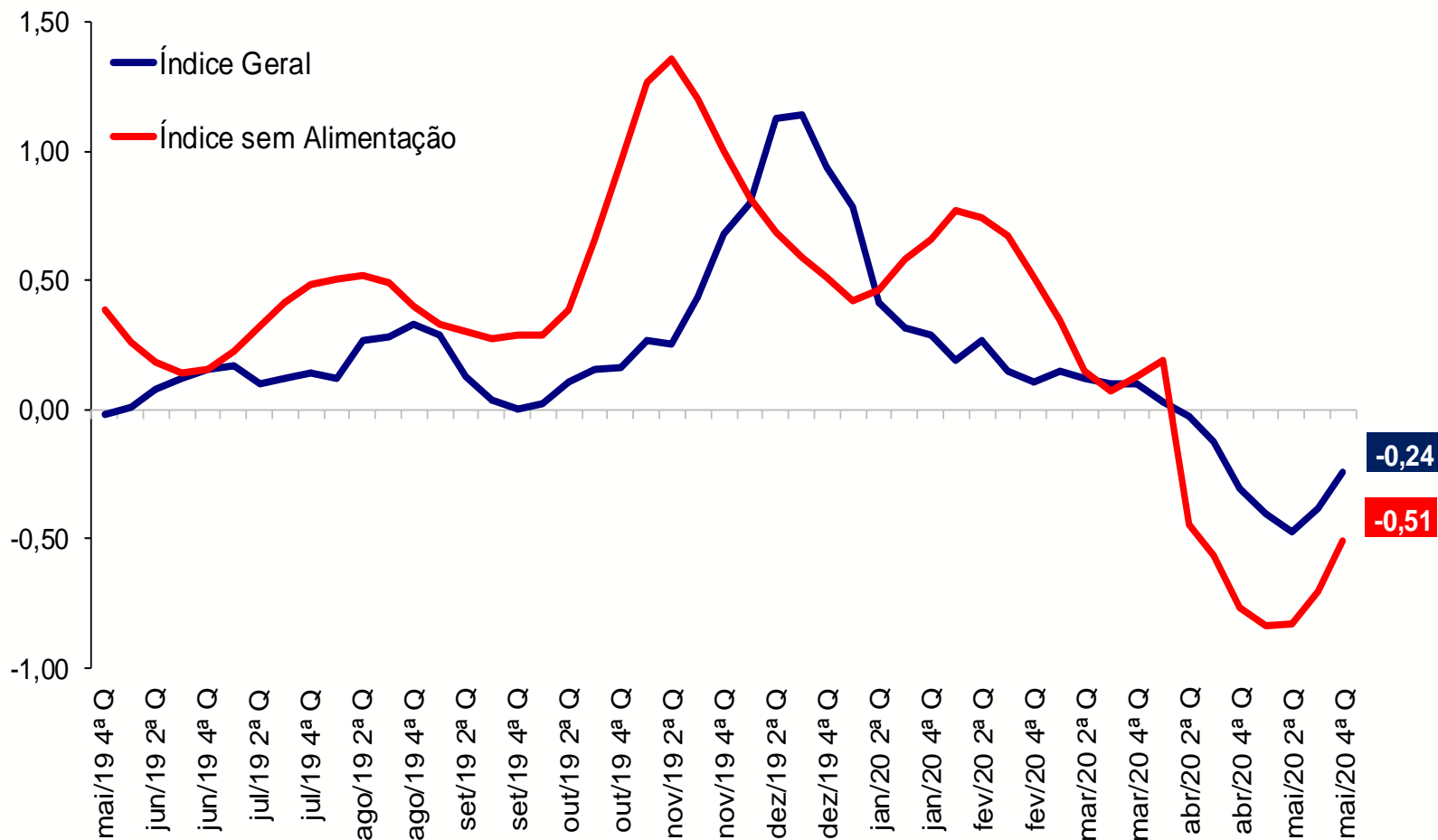
# IPC-Fipe

Varição (%) em 30 dias



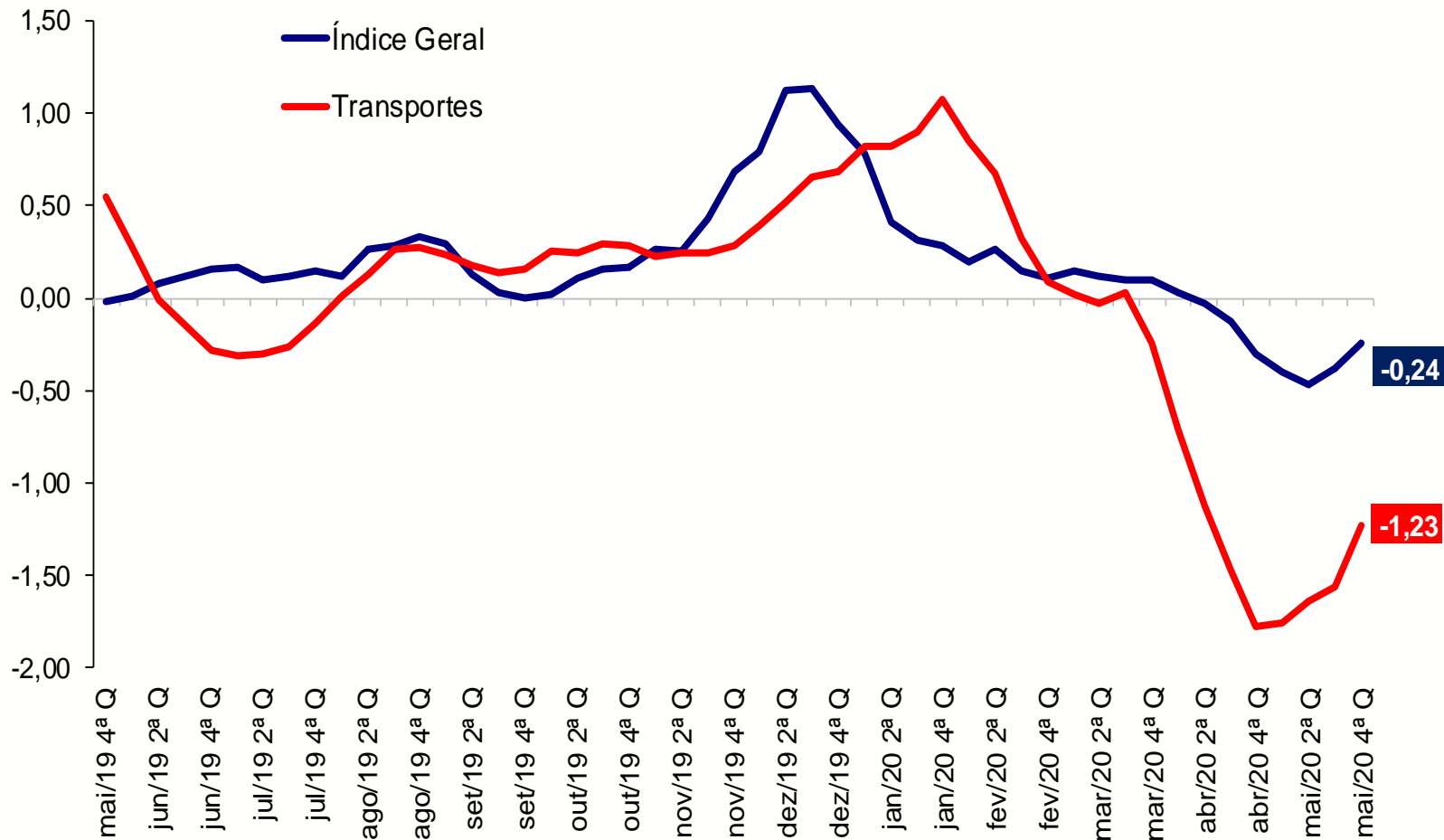
# IPC-Fipe

Varição (%) em 30 dias



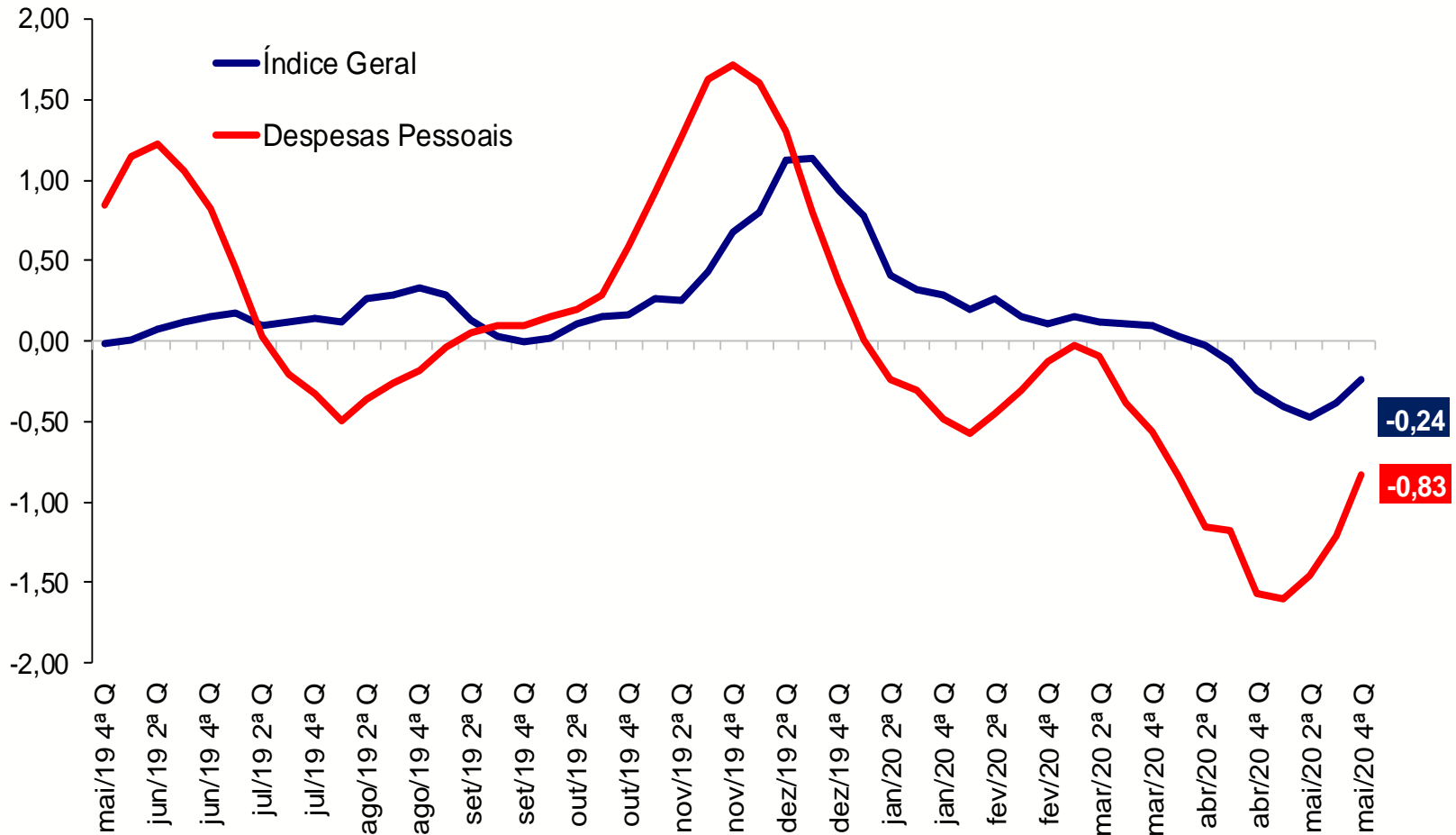
# IPC-Fipe

Varição (%) em 30 dias



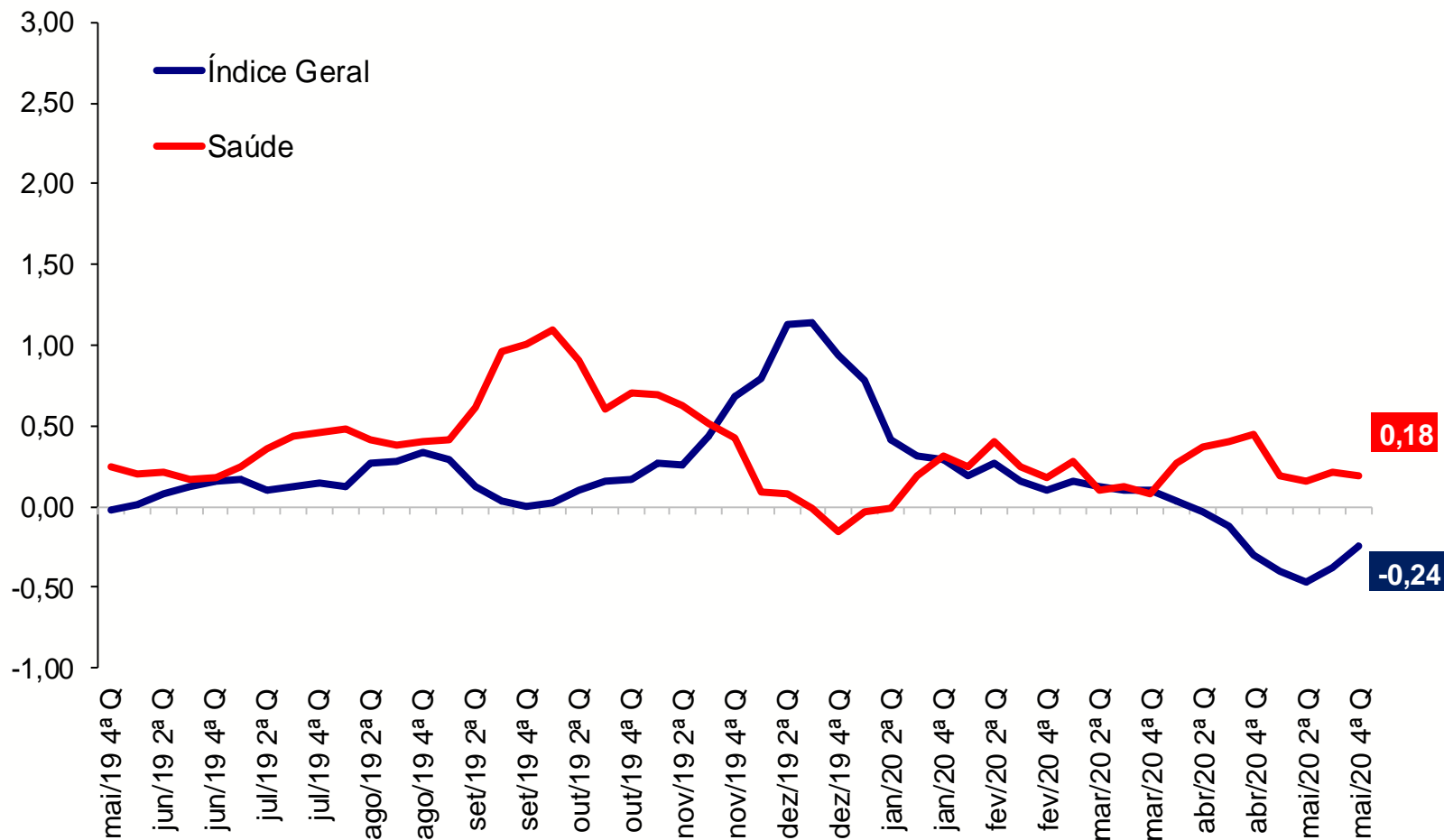
# IPC-Fipe

Varição (%) em 30 dias



# IPC-Fipe

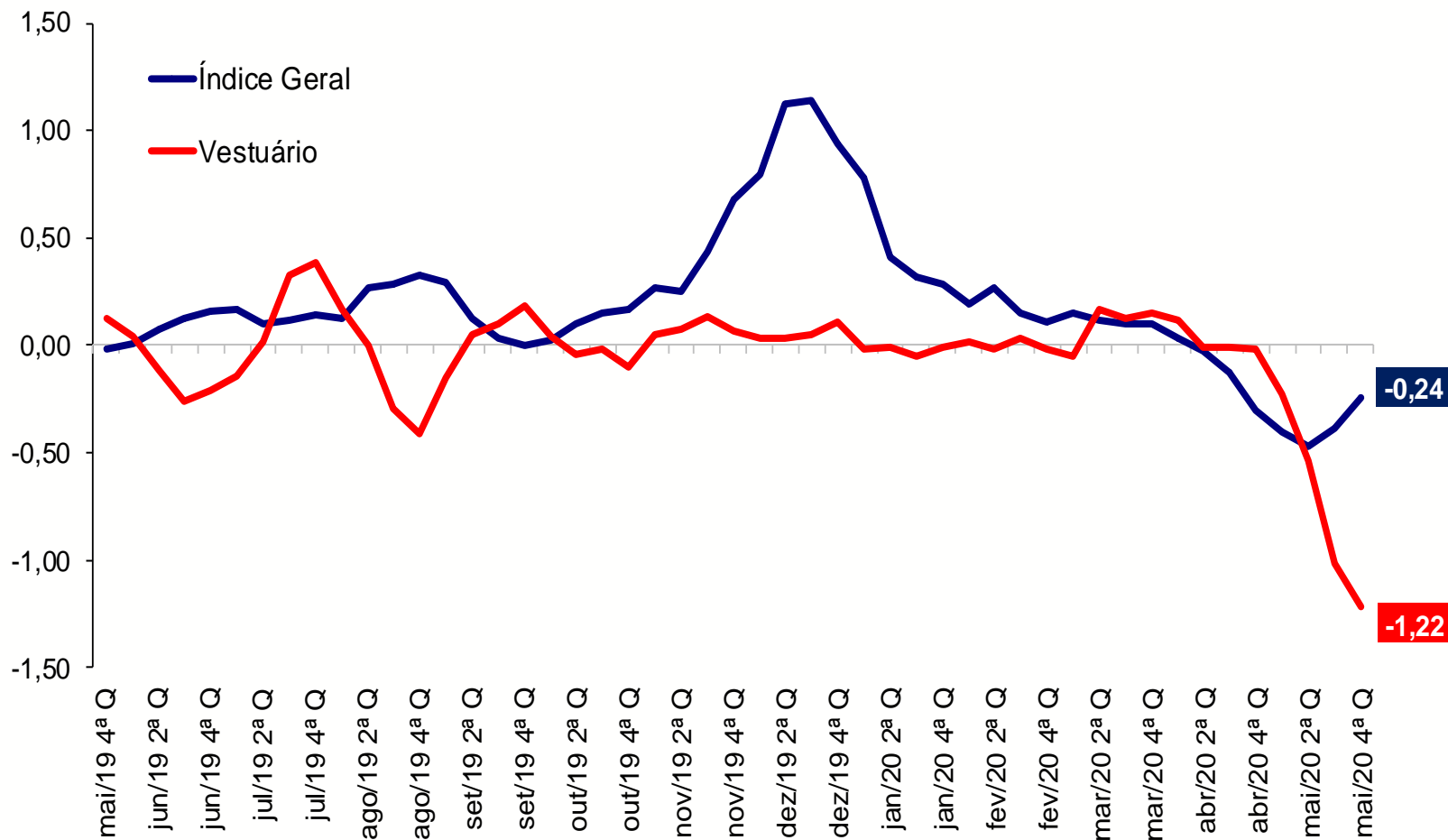
Varição (%) em 30 dias





# IPC-Fipe

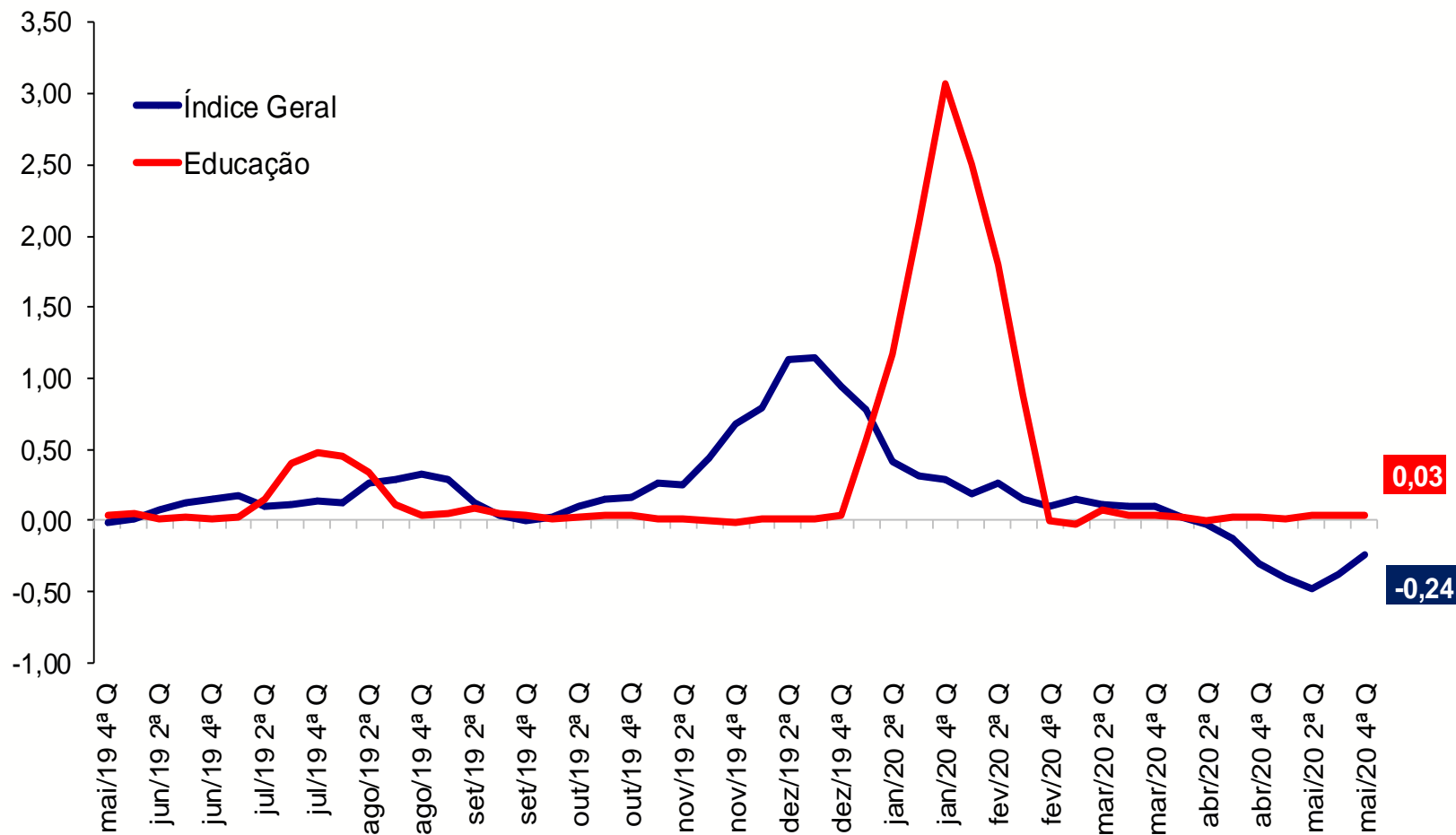
Varição (%) em 30 dias



Fonte: Fipe

# IPC-Fipe

Varição (%) em 30 dias



Fonte: Fipe



## Ministério da Economia

Para maiores informações acesse o site da Secretaria de Política Econômica:

[www.spe.fazenda.gov.br](http://www.spe.fazenda.gov.br)



Secretaria  
de Política  
Econômica

Secretaria Especial  
de Fazenda

Ministério  
da Economia