



MINISTÉRIO DA ECONOMIA

IGP-M

Maio

28 de maio de 2020

Os informativos econômicos da Secretaria de Política Econômica (SPE) são elaborados a partir de dados de conhecimento público, cujas fontes primárias são instituições autônomas, públicas ou privadas. O objetivo é organizar informações de conhecimento público para ampliar o entendimento sobre a economia brasileira. O conteúdo deste material é meramente informativo, não possuindo caráter prospectivo, nem delimitando as ações de política econômica adotadas pelo Ministério da Economia



Secretaria
de Política
Econômica

**Secretaria Especial
de Fazenda**

**Ministério
da Economia**

Resumo dos Resultados

- **Variação mensal do IGP-M:**
 - ✓ **0,28%** (maio/20)
 - ✓ 0,80% (abril/20)
- Variação acumulada em 12 meses: 6,51%.
- **IGP-M desagregado:**
 - ✓ Desaceleração do IPA-M: 1,12% (abr./20) para 0,59% (mai./20);
 - ❖ IPA agrícola: de 2,85% (abr./20) para 0,40% (mai./20);
 - ❖ IPA industrial: de 0,49% (abr./20) para 0,66% (mai./20).
 - ✓ Desaceleração do IPC-M: de 0,13% (abr./20) para -0,60% (mai./20).
 - ✓ Aceleração do INCC-M: de 0,18% (abr./20) para 0,21% (mai./20).

Resumo dos Resultados

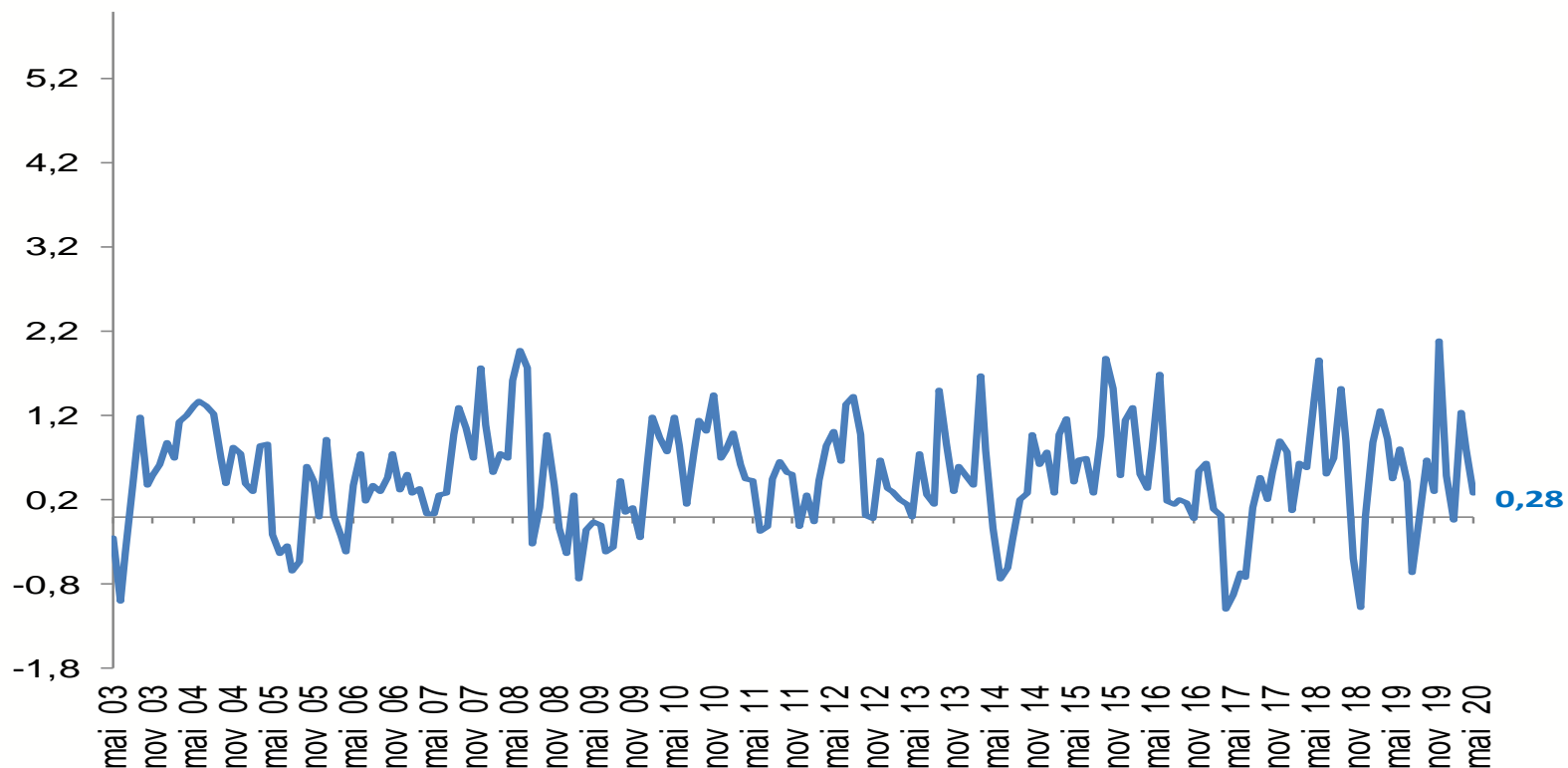
- **IPA-M por estágios:**

- ✓ Bens Finais desaceleraram de 0,01% para -0,02%, destaque para *alimentos in natura* (de 9,12% para 0,93%);
- ✓ Bens Intermediários desaceleraram de 0,00% para -1,34%, destaque para *materiais e componentes para a manufatura* (de 3,10% para 0,23%);
- ✓ Matérias-Primas Brutas desaceleraram de 3,44% para 3,11%, destaque para: *milho em grão* (2,01% para -7,30%), *café em grão* (10,07% para 1,35%) e *laranja* (3,68% para -10,76%). Ao mesmo tempo, registraram-se acelerações em itens como: *minério de ferro* (8,33% para 11,67%), *bovinos* (-2,92% para 0,33%) e *aves* (-5,26% para -1,49%).

- **INCC-M:** acelerou o grupo: Materiais, Equipamentos e Serviços (de 0,38% para 0,45%). Já o grupo Mão de Obra manteve-se 0,00%.

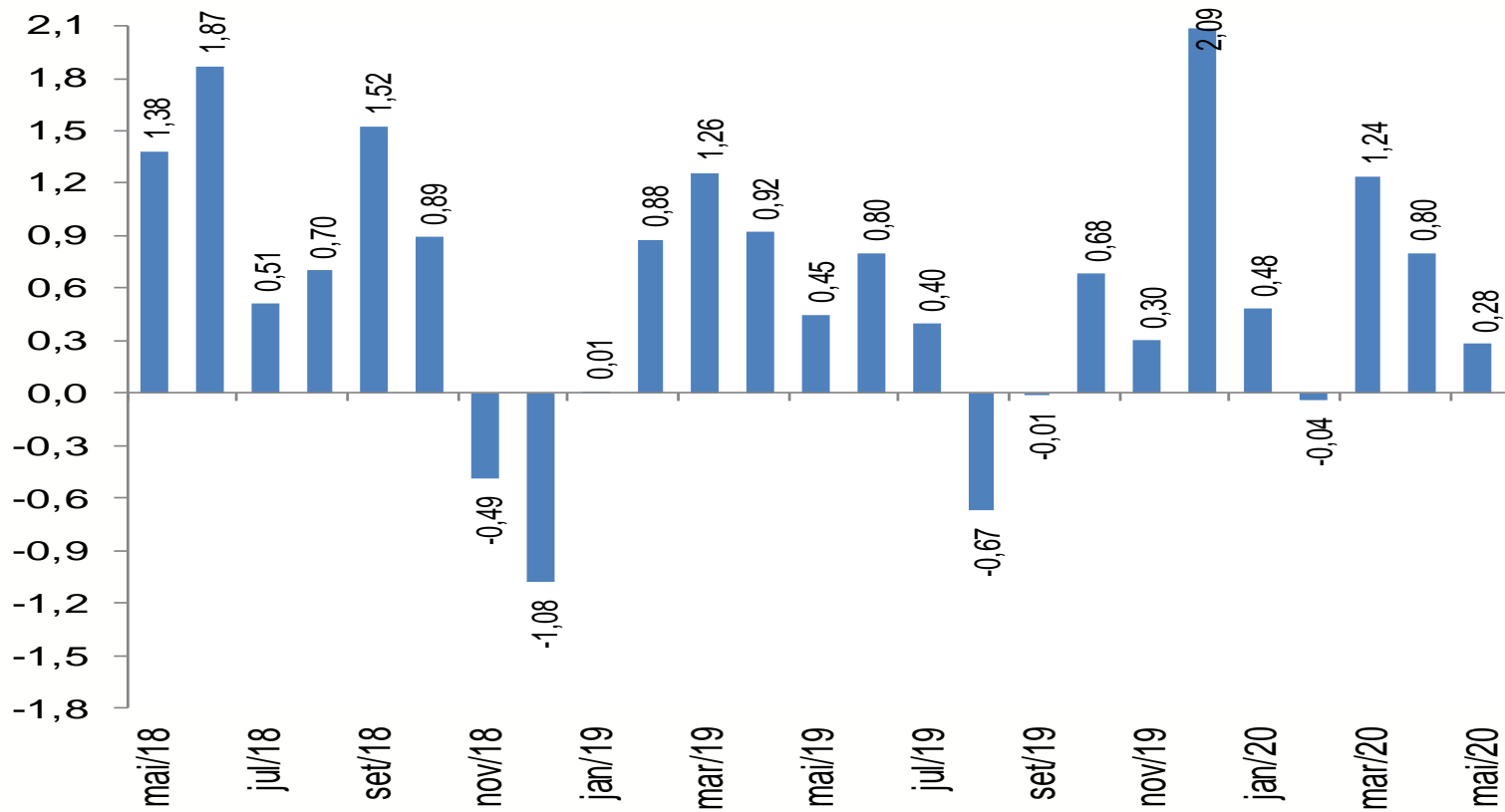
IGP-M – Série Histórica

Variação (%) mensal



IGP-M

Variação (%) mensal



IGP – Encadeado

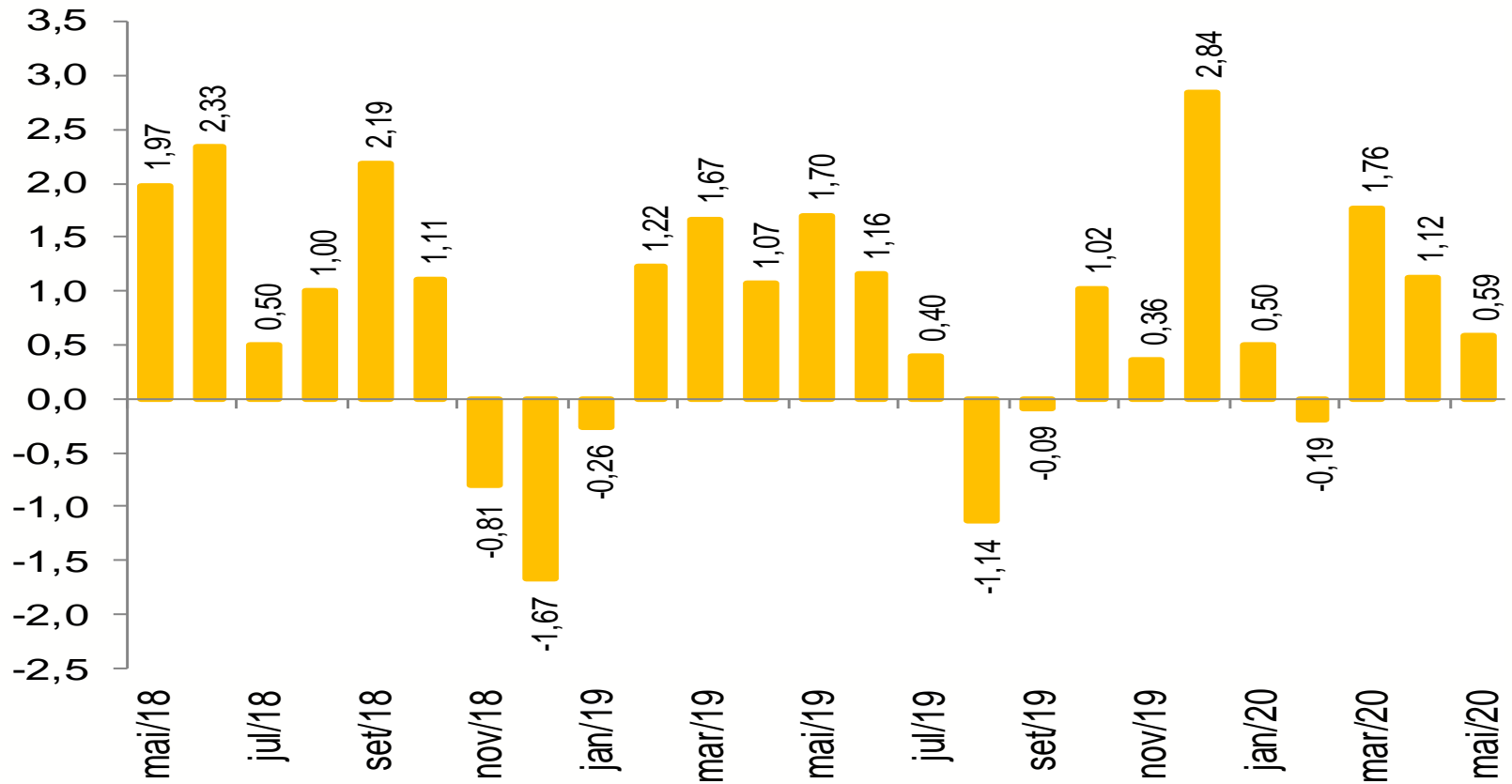
Varição (%) mensal

	mar-20			abr-20			mai-20		
	IGP-10	IGP-M	IGP-DI	IGP-10	IGP-M	IGP-DI	IGP-10	IGP-M	IGP-DI
IGP	0,64	1,24	1,64	1,13	0,80	0,05	0,07	0,28	-
IPA	0,92	1,76	2,33	1,52	1,12	0,11	0,25	0,59	-
<i>ESTÁGIOS</i>									
BENS FINAIS	1,03	1,07	0,42	-0,09	0,01	-0,22	-0,20	-0,02	-
BENS INTERMEDIÁRIOS	-0,44	-1,25	1,22	-0,08	0,00	-2,02	-1,14	-1,34	-
MATÉRIAS-PRIMAS	2,30	-0,44	5,63	4,94	3,44	2,65	2,11	3,11	-
<i>ORIGEM</i>									
PRODUTOS AGROPECUÁRIOS	3,21	3,90	3,96	3,41	2,85	1,62	0,46	0,40	-
PRODUTOS INDUSTRIAIS	0,12	1,01	1,75	0,83	0,49	-0,45	0,17	0,66	-
IPC	-0,03	0,12	0,34	0,33	0,13	-0,18	-0,51	-0,60	-
ALIMENTAÇÃO	0,54	0,86	1,35	1,44	1,54	1,10	0,78	0,49	-
HABITAÇÃO	-0,22	-0,02	0,28	0,38	0,28	0,13	-0,07	-0,12	-
VESTUÁRIO	0,11	-0,10	-0,06	-0,07	-0,25	-0,32	-0,44	-0,25	-
SAÚDE E CUID. PESSOAIS	0,23	0,28	0,49	0,47	0,46	0,35	0,32	0,26	-
EDUCAÇÃO, LEIT. E RECR.	-1,23	-1,01	-0,28	0,32	-0,05	-0,90	-1,82	-2,22	-
TRANSPORTES	-0,07	0,06	-0,13	-0,68	-1,49	-2,02	-2,66	-2,60	-
DESPESAS DIVERSAS	0,00	0,01	0,03	0,24	0,32	0,35	0,21	0,16	-
COMUNICAÇÃO	0,09	0,09	0,13	0,06	0,06	0,04	0,03	0,02	-
INCC	0,26	0,38	0,26	0,29	0,18	0,22	0,19	0,21	-
MATERIAIS E SERVIÇOS	0,26	0,35	0,31	0,46	0,38	0,48	0,41	0,45	-
MÃO-DE-OBRA	0,27	0,40	0,21	0,14	0,00	0,00	0,00	0,00	-

Fonte: FGV

IPA-M

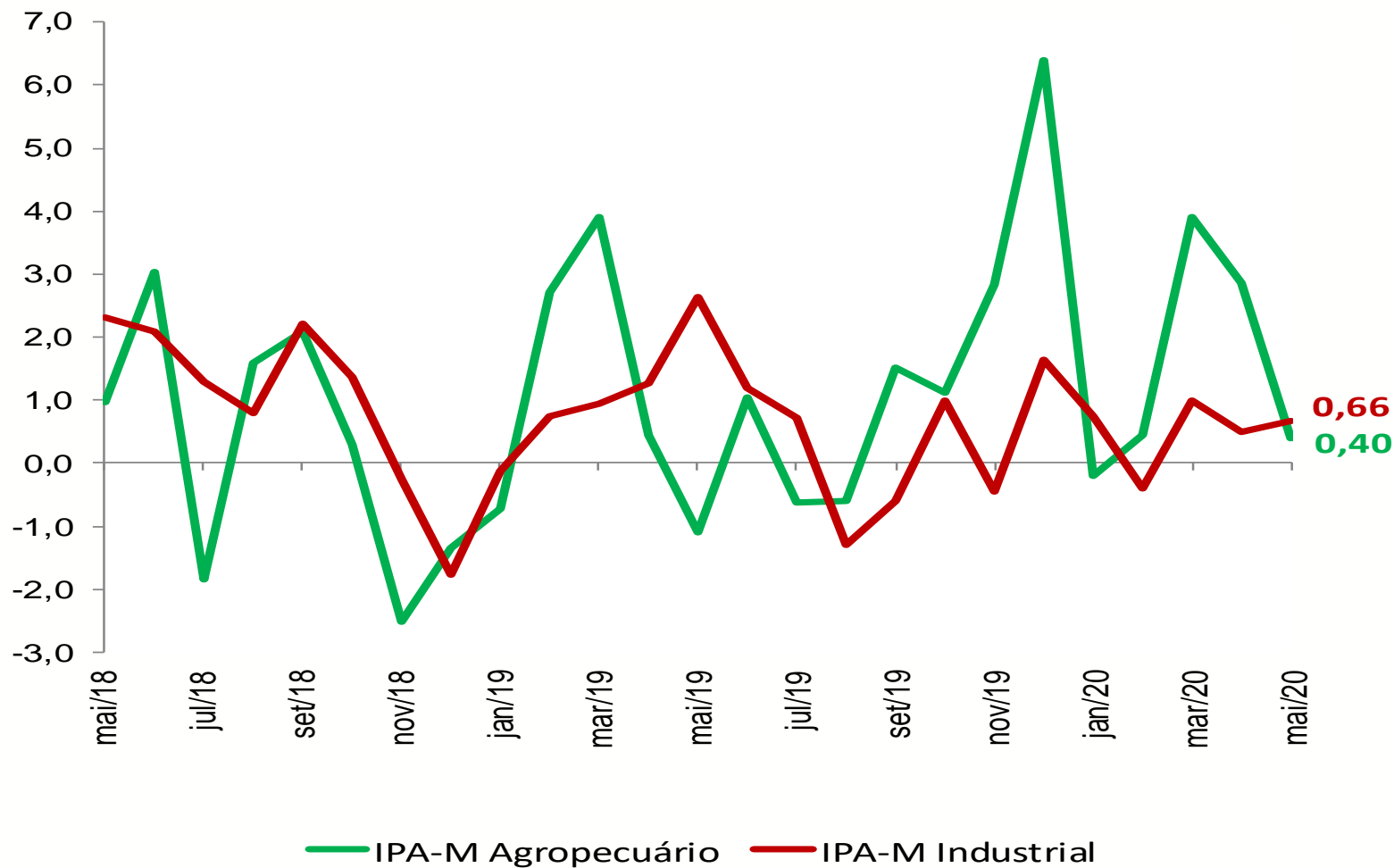
Variação (%) mensal



Fonte: FGV

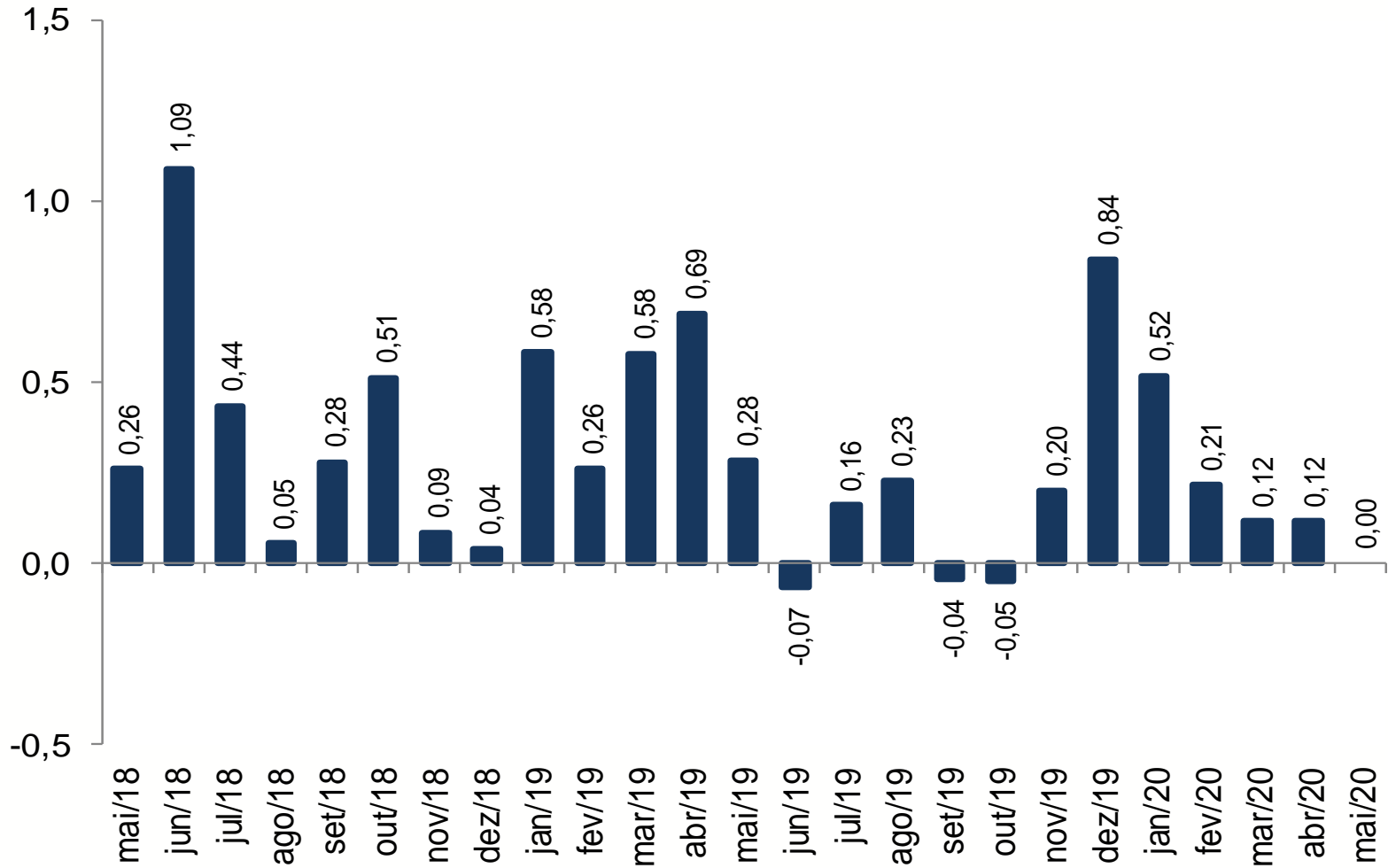
Preços no Atacado: Agropecuários e Industriais

Varição (%) mensal



IPC

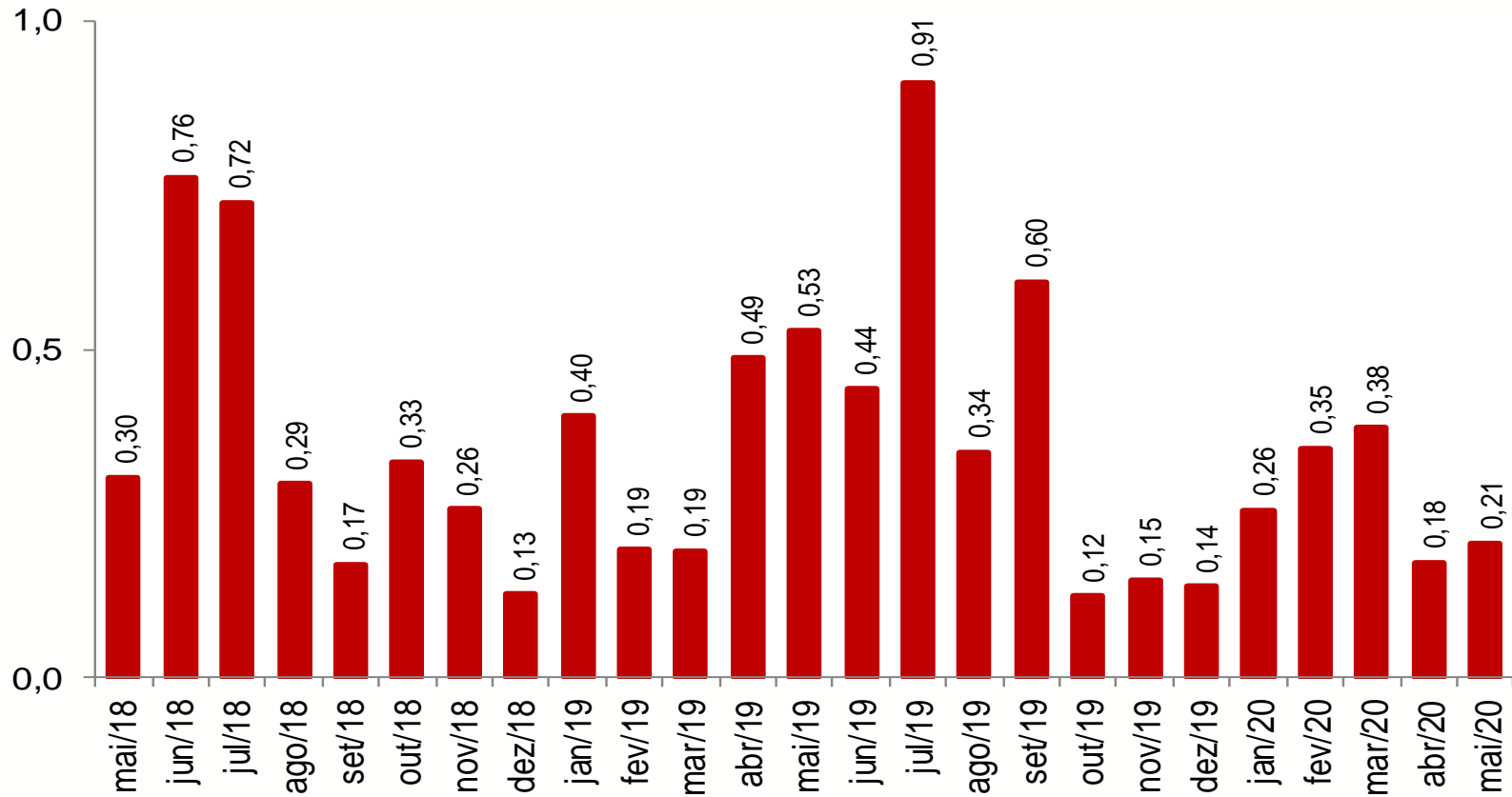
Variação (%) mensal



Fonte: FGV

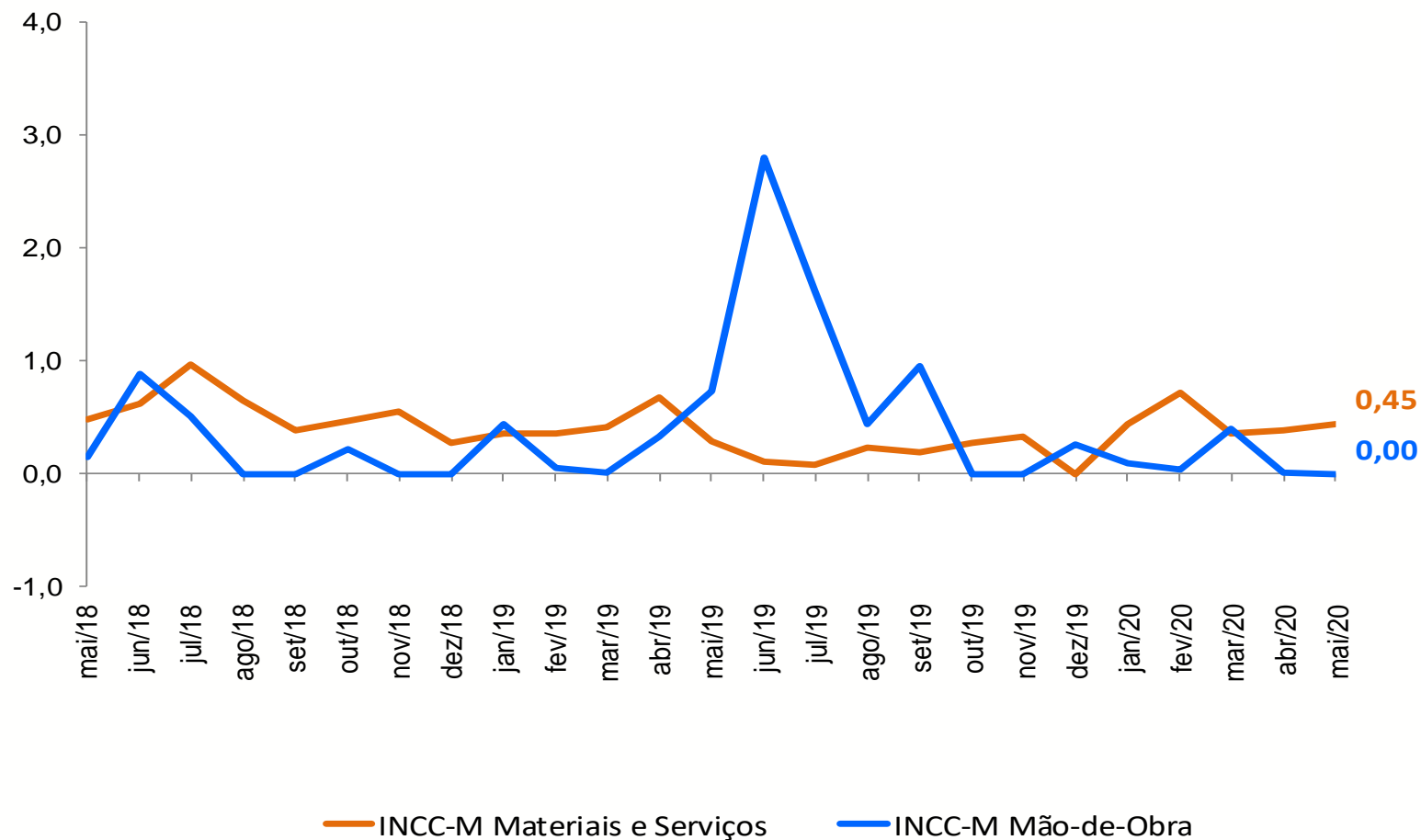
INCC

Varição (%) mensal



Preços na Construção Civil: Mão-de-Obra e Materiais

Varição (%) mensal



IPA-M AGRÍCOLA

Principais Contribuições Positivas

		Impacto	Var. (%)
1º	SOJA (EM GRÃO)	0,417	7,0
2º	BATATA-INGLESA	0,174	43,6
3º	CANA-DE-AÇÚCAR	0,056	1,7
4º	FEIJÃO (EM GRÃO)	0,030	5,6
5º	TRIGO (EM GRÃO)	0,024	9,8
6º	ARROZ (EM CASCA)	0,023	4,0
7º	CAFÉ (EM GRÃO)	0,015	1,4
8º	BOVINOS	0,012	0,3

Principais Contribuições Negativas

		Impacto	Var. (%)
1º	MILHO (EM GRÃO)	-0,226	-7,3
2º	OVOS	-0,106	-8,7
3º	MANDIOCA (AIPIM)	-0,067	-7,2
4º	LARANJA	-0,057	-10,8
5º	BANANA	-0,049	-13,9
6º	SUÍNOS	-0,042	-9,0
7º	LEITE IN NATURA	-0,033	-1,7
8º	AVES	-0,022	-1,5

IPA-M INDUSTRIAL

Principais Contribuições Positivas

		Impacto	Var. (%)
1º	MINÉRIO DE FERRO	0,939	11,7
2º	CELULOSE	0,038	10,0
3º	AÇÚCAR VHP (VERY HIGH POLARIZATION)	0,035	4,7
4º	INTERMEDIÁRIOS PARA RESINAS E FIBRAS	0,025	4,5
5º	CARNE BOVINA	0,021	0,7
6º	ADUBOS OU FERTILIZANTES	0,020	1,8
7º	FERRO-LIGAS	0,018	10,6
8º	ESTRUTURAS METÁLICAS	0,017	5,2

Principais Contribuições Negativas

		Impacto	Var. (%)
1º	ÓLEO DIESEL	-0,354	-16,1
2º	ÓLEOS COMBUSTÍVEIS	-0,189	-20,8
3º	GASOLINA AUTOMOTIVA	-0,097	-10,1
4º	FARELO DE SOJA	-0,091	-5,2
5º	GÁS LIQUEFEITO DE PETRÓLEO (GLP)	-0,066	-12,7
6º	QUEROSENES DE AVIAÇÃO	-0,063	-17,1
7º	CARNE DE AVES	-0,027	-2,5
8º	ÁLCOOL ETÍLICO HIDRATADO	-0,019	-7,6

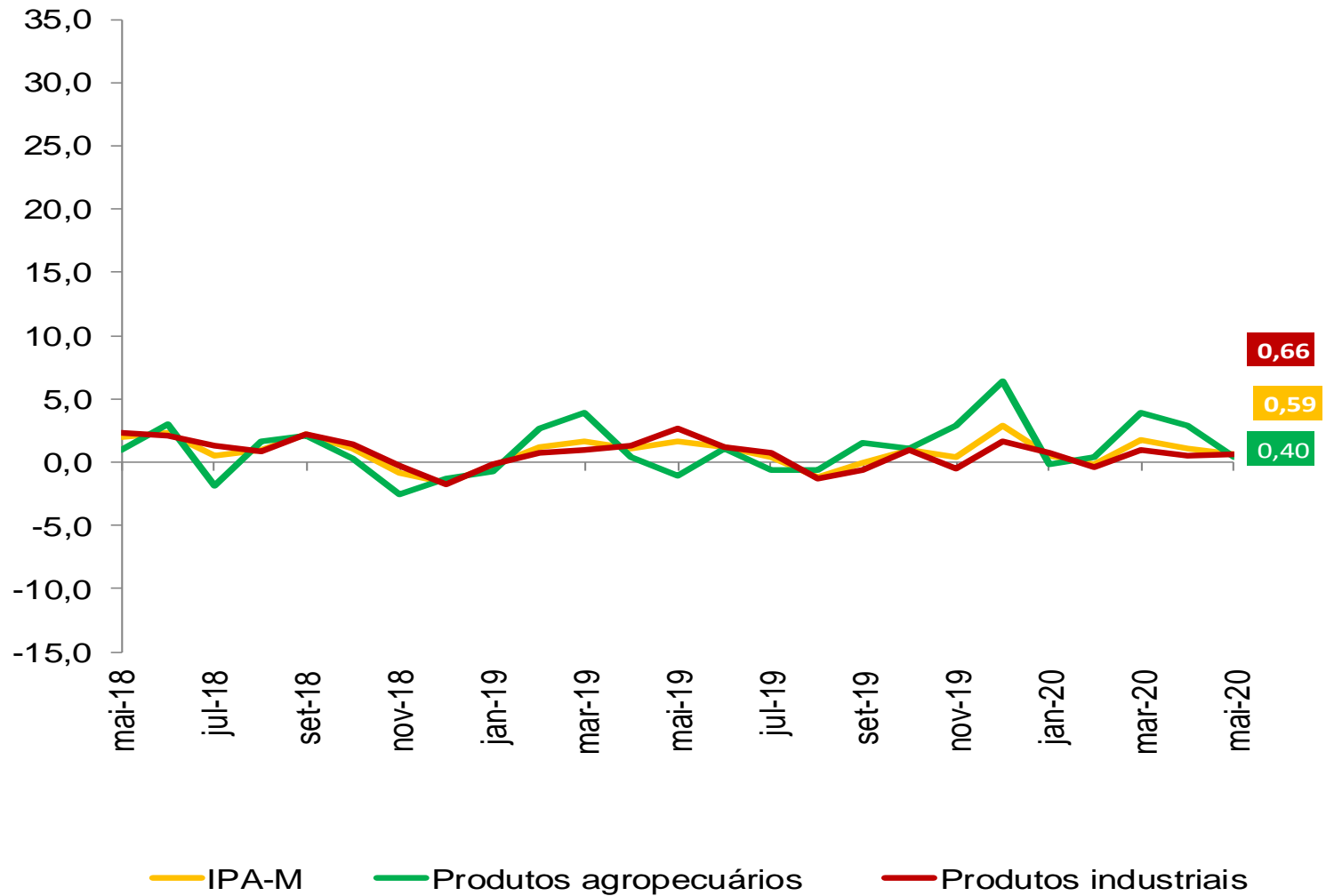
IGP Encadeado

Variação (%) 12 meses

	mar-20			abr-20			mai-20		
	IGP-10	IGP-M	IGP-DI	IGP-10	IGP-M	IGP-DI	IGP-10	IGP-M	IGP-DI
IGP	6,58	6,81	7,01	6,72	6,68	6,10	6,05	6,51	-
IPA	8,09	8,48	8,78	8,45	8,54	7,72	7,81	8,60	-
<i>ESTÁGIOS</i>									
BENS FINAIS	5,03	4,35	3,88	3,40	3,07	2,41	2,41	3,05	-
BENS INTERMEDIÁRIOS	3,69	3,50	4,23	2,97	3,01	1,23	0,84	0,68	-
MATÉRIAS-PRIMAS	17,04	19,30	20,10	20,97	21,50	21,83	22,56	24,45	-
<i>ORIGEM</i>									
PRODUTOS AGROPECUÁRIOS	14,78	14,80	15,56	16,53	17,55	17,92	18,77	20,56	-
PRODUTOS INDUSTRIAIS	5,86	6,34	6,47	5,72	5,52	4,32	4,23	4,72	-
IPC	3,25	3,20	3,44	2,84	2,61	2,61	1,84	2,25	-
ALIMENTAÇÃO	3,75	3,93	4,57	4,17	3,89	5,06	4,72	4,02	-
HABITAÇÃO	2,07	2,14	2,47	1,96	1,70	2,23	1,62	1,32	-
VESTUÁRIO	2,23	1,82	1,75	1,39	0,61	0,53	0,23	0,35	-
SAÚDE E CUID. PESSOAIS	4,55	4,63	4,86	4,54	4,20	4,35	3,96	3,37	-
EDUCAÇÃO, LEIT. E RECR.	3,73	3,05	4,05	3,89	1,67	2,60	1,70	1,74	-
TRANSPORTES	3,78	3,26	2,73	1,72	2,24	-0,32	-1,91	1,25	-
DESPESAS DIVERSAS	6,48	6,63	6,47	6,46	6,14	6,20	5,95	5,60	-
COMUNICAÇÃO	1,19	1,58	1,59	1,14	1,56	1,55	1,26	1,68	-
INCC	4,28	4,34	4,23	4,21	4,02	4,06	4,09	4,14	-
MATERIAIS E SERVIÇOS	3,70	3,61	3,50	3,57	3,31	3,39	3,51	3,58	-
MÃO-DE-OBRA	4,84	4,97	4,85	4,83	4,64	4,64	4,64	6,78	-

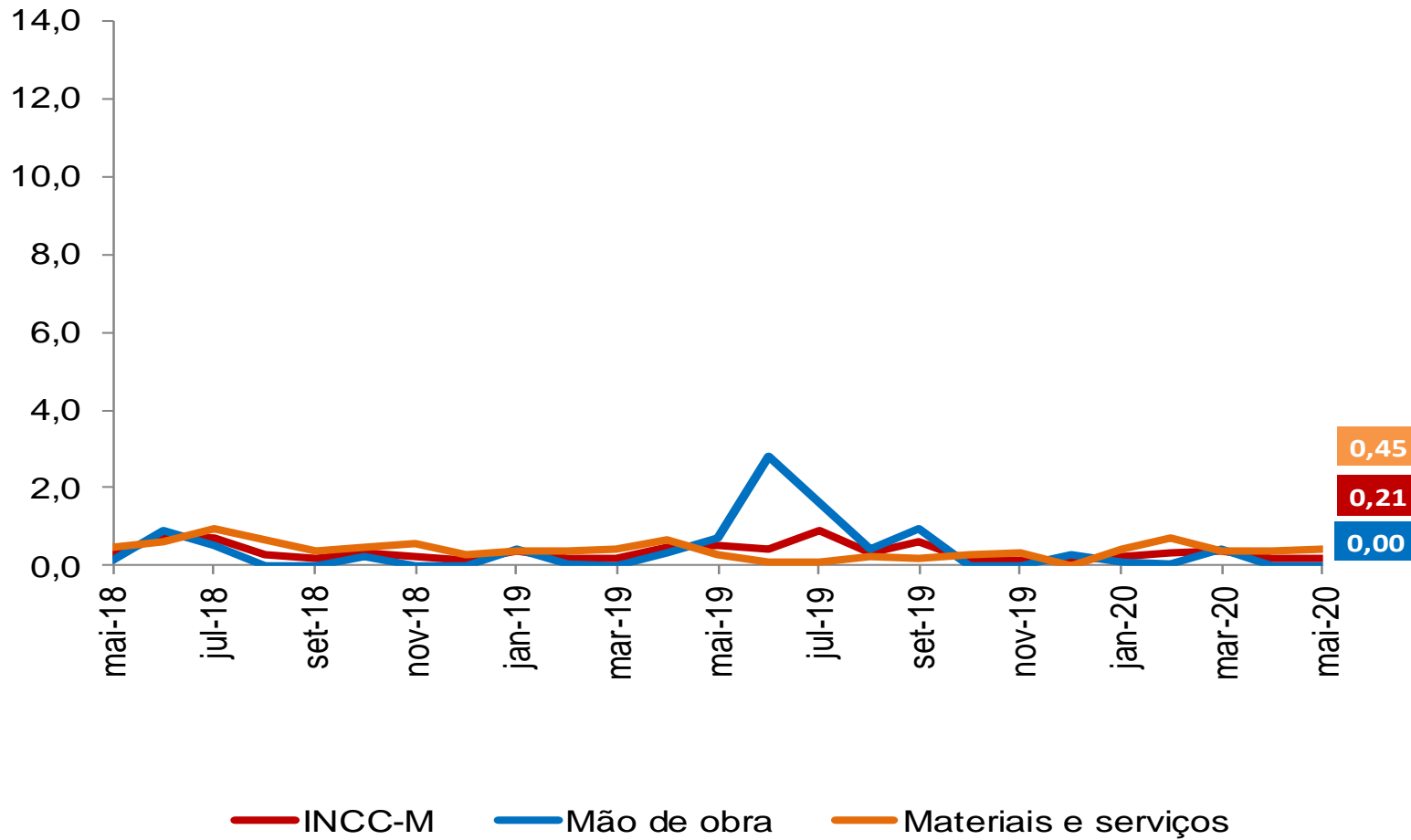
Preços no Atacado (IPA-M)

Varição (%) acumulada em 12 meses



Preços na Construção Civil

Varição (%) acumulada em 12 meses





Ministério da Economia

Para maiores informações acesse o site da Secretaria de Política Econômica:

www.spe.fazenda.gov.br



Secretaria
de Política
Econômica

Secretaria Especial
de Fazenda

Ministério
da Economia