



MINISTÉRIO DA ECONOMIA

IGP-M

Abril

29 de abril de 2020

Os informativos econômicos da Secretaria de Política Econômica (SPE) são elaborados a partir de dados de conhecimento público, cujas fontes primárias são instituições autônomas, públicas ou privadas. O objetivo é organizar informações de conhecimento público para ampliar o entendimento sobre a economia brasileira. O conteúdo deste material é meramente informativo, não possuindo caráter prospectivo, nem delimitando as ações de política econômica adotadas pelo Ministério da Economia



**Secretaria Especial
de Fazenda**

**Ministério
da Economia**

Resumo dos Resultados

- **Variação mensal do IGP-M:**

- ✓ **0,80%** (abril/20)

- ✓ 1,24% (março/20)

- Variação acumulada em 12 meses: 6,68%.

- **IGP-M desagregado:**

- ✓ Desaceleração do IPA-M: 1,76% (mar./20) para 1,12% (abr./20);

- ❖ IPA agrícola: de 3,90% (mar./20) para 2,85% (abr./20);

- ❖ IPA industrial: de 1,01% (mar./20) para 0,49% (abr./20).

- ✓ Aceleração do IPC-M: de 0,12% (mar./20) para 0,13% (abr./20).

- ✓ Desaceleração do INCC-M: de 0,38% (mar./20) para 0,18% (abr./20).

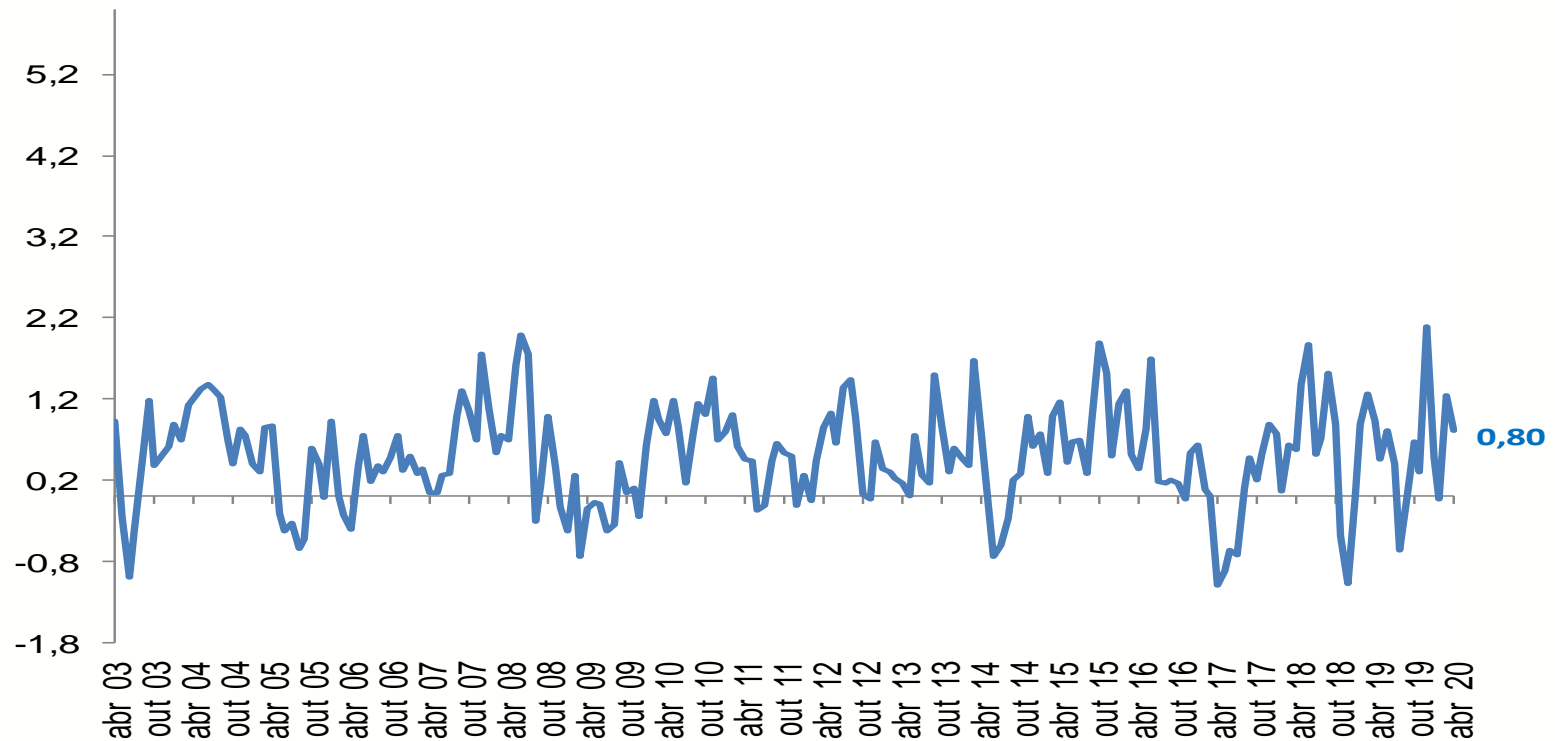
- **IPA-M por estágios:**

- ✓ Bens Finais desaceleraram de 0,77% para 0,01%, destaque para *combustíveis para o consumo* (de -4,82% para -23,76%);
- ✓ Bens Intermediários aceleraram de -0,03% para 0,00%, destaque para *materiais e componentes para a manufatura* (de 1,57% para 3,10%);
- ✓ Matérias-Primas Brutas desaceleraram de 4,77% para 3,44%, destaque para: *bovinos* (3,38% para -2,92%), *aves* (0,95% para -5,26%) e *suínos* (3,71% para -10,22%). Ao mesmo tempo, registraram-se acelerações em itens como: *soja (em grão)* (5,03% para 8,61%), *arroz (em casca)* (0,69% para 3,45%) e *trigo (em grão)* (4,74% para 8,59%).

- **INCC-M:** desacelerou o grupo: Mão de Obra (de 0,40% para 0,00%) Já o grupo Materiais, Equipamentos e Serviços acelerou (de 0,35% para 0,38%).

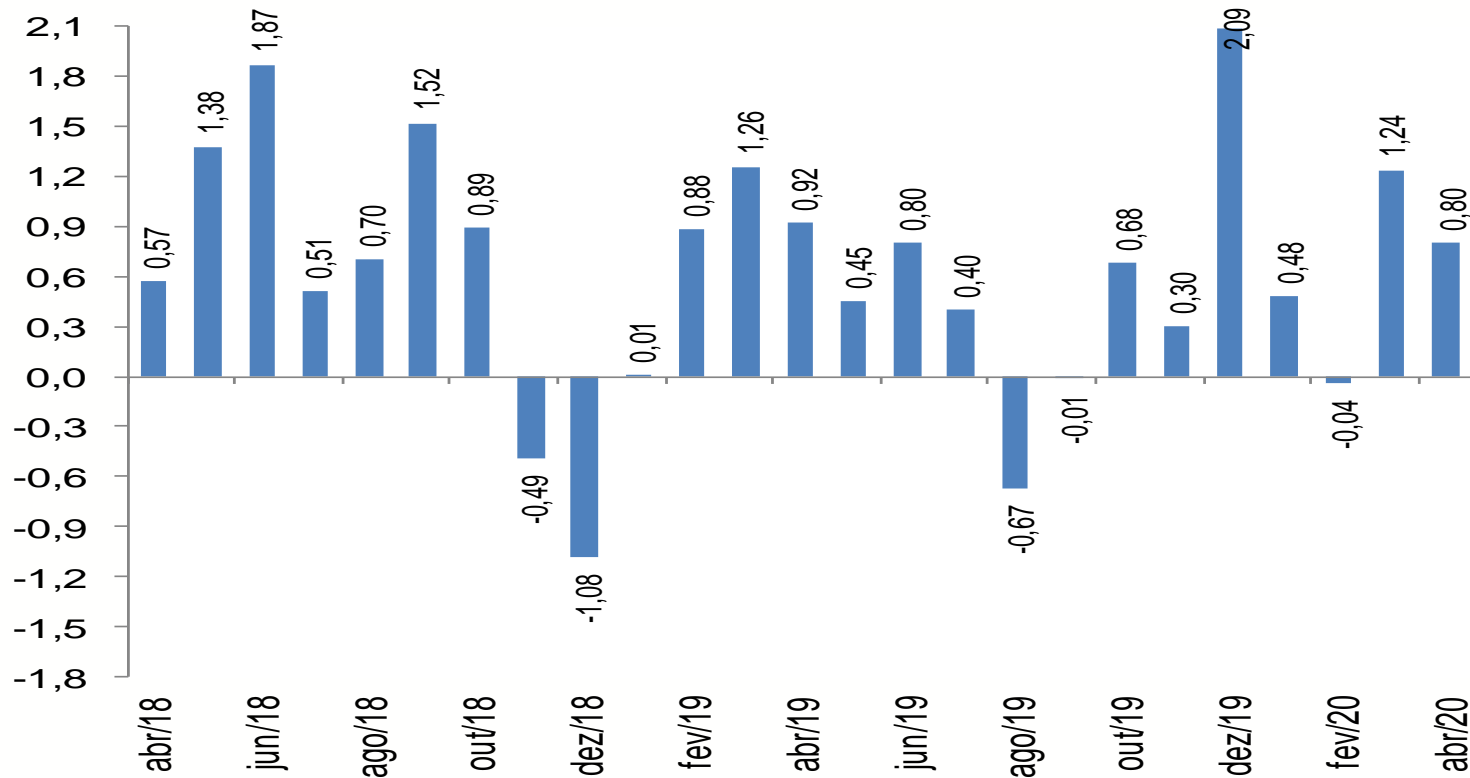
IGP-M – Série Histórica

Variação (%) mensal



IGP-M

Variação (%) mensal



IGP – Encadeado

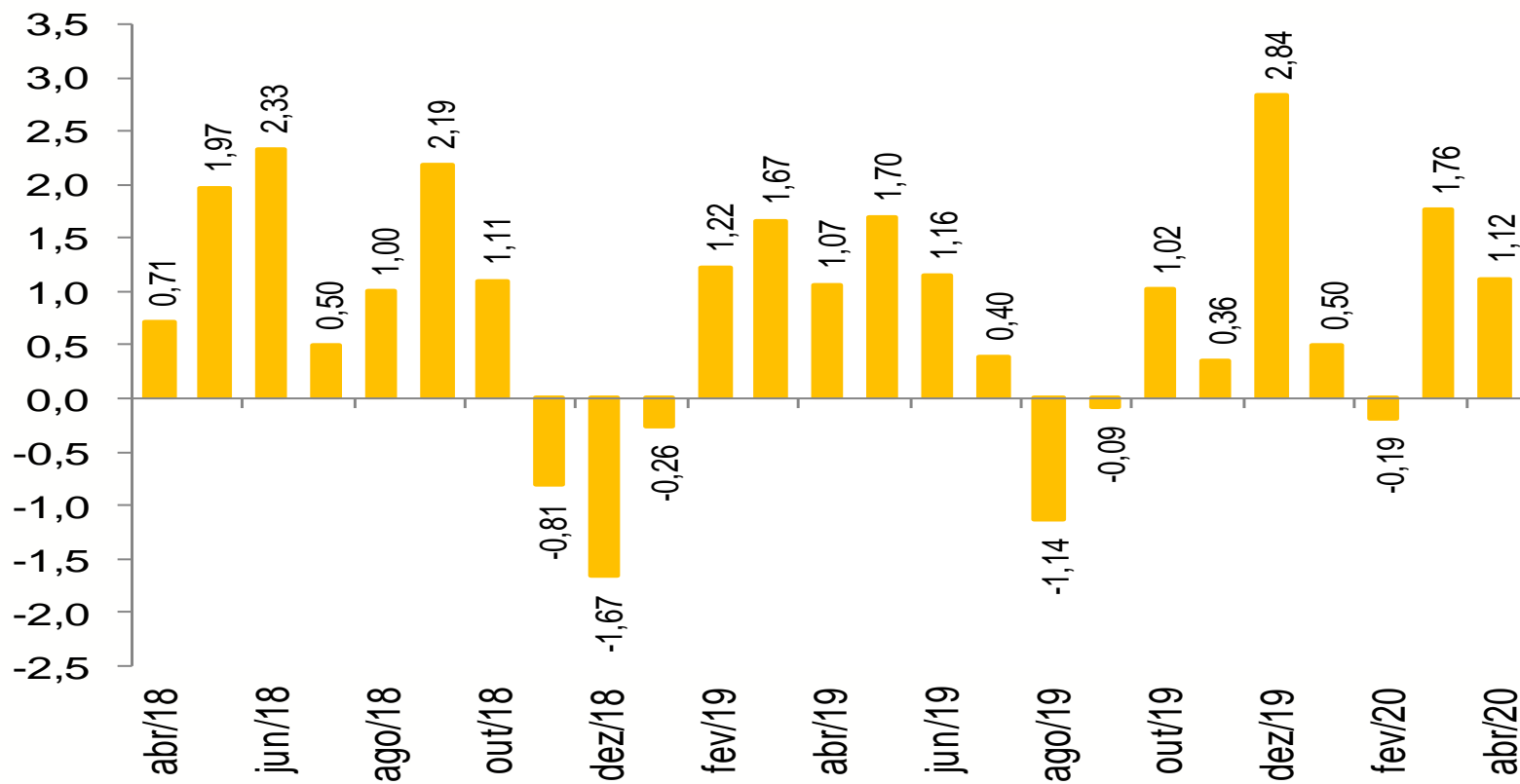
Varição (%) mensal

	fev-20			mar-20			abr-20		
	IGP-10	IGP-M	IGP-DI	IGP-10	IGP-M	IGP-DI	IGP-10	IGP-M	IGP-DI
IGP	0,01	-0,04	0,01	0,64	1,24	1,64	1,13	0,80	-
IPA	-0,19	-0,19	-0,03	0,92	1,76	2,33	1,52	1,12	-
<i>ESTÁGIOS</i>									
BENS FINAIS	-1,36	-0,55	0,54	1,03	1,07	0,42	-0,09	0,01	-
BENS INTERMEDIÁRIOS	0,13	-0,33	-0,89	-0,44	-1,25	1,22	-0,08	0,00	-
MATÉRIAS-PRIMAS	0,76	0,36	0,29	2,30	-0,44	5,63	4,94	3,44	-
<i>ORIGEM</i>									
PRODUTOS AGROPECUÁRIOS	-0,44	0,45	1,88	3,21	3,90	3,96	3,41	2,85	-
PRODUTOS INDUSTRIAIS	-0,10	-0,41	-0,70	0,12	1,01	1,75	0,83	0,49	-
IPC	0,43	0,21	-0,01	-0,03	0,12	0,34	0,33	0,13	-
ALIMENTAÇÃO	0,34	0,28	0,35	0,54	0,86	1,35	1,44	1,54	-
HABITAÇÃO	0,16	-0,10	-0,38	-0,22	-0,02	0,28	0,38	0,28	-
VESTUÁRIO	-0,55	0,06	0,27	0,11	-0,10	-0,06	-0,07	-0,25	-
SAÚDE E CUID. PESSOAIS	0,39	0,36	0,31	0,23	0,28	0,49	0,47	0,46	-
EDUCAÇÃO, LEIT. E RECR.	2,22	1,04	-0,53	-1,23	-1,01	-0,28	0,32	-0,05	-
TRANSPORTES	0,36	0,09	-0,04	-0,07	0,06	-0,13	-0,68	-1,49	-
DESPESAS DIVERSAS	0,25	0,14	0,16	0,00	0,01	0,03	0,24	0,32	-
COMUNICAÇÃO	0,09	0,05	0,06	0,09	0,09	0,13	0,06	0,06	-
INCC	0,43	0,35	0,33	0,26	0,38	0,26	0,29	0,18	-
MATERIAIS E SERVIÇOS	0,88	0,71	0,47	0,26	0,35	0,31	0,46	0,38	-
MÃO-DE-OBRA	0,06	0,04	0,21	0,27	0,40	0,21	0,14	0,00	-

Fonte: FGV

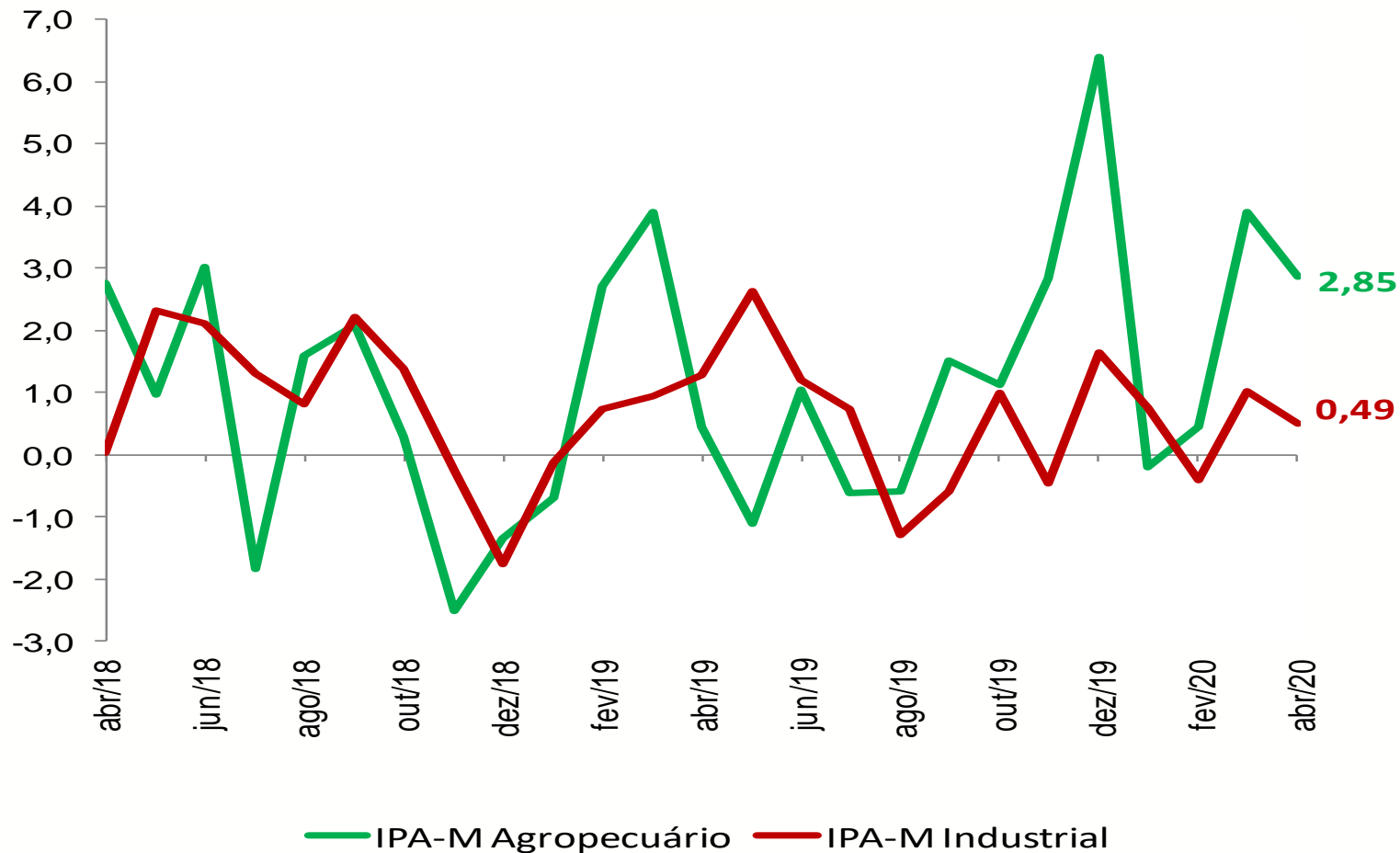
IPA-M

Variação (%) mensal



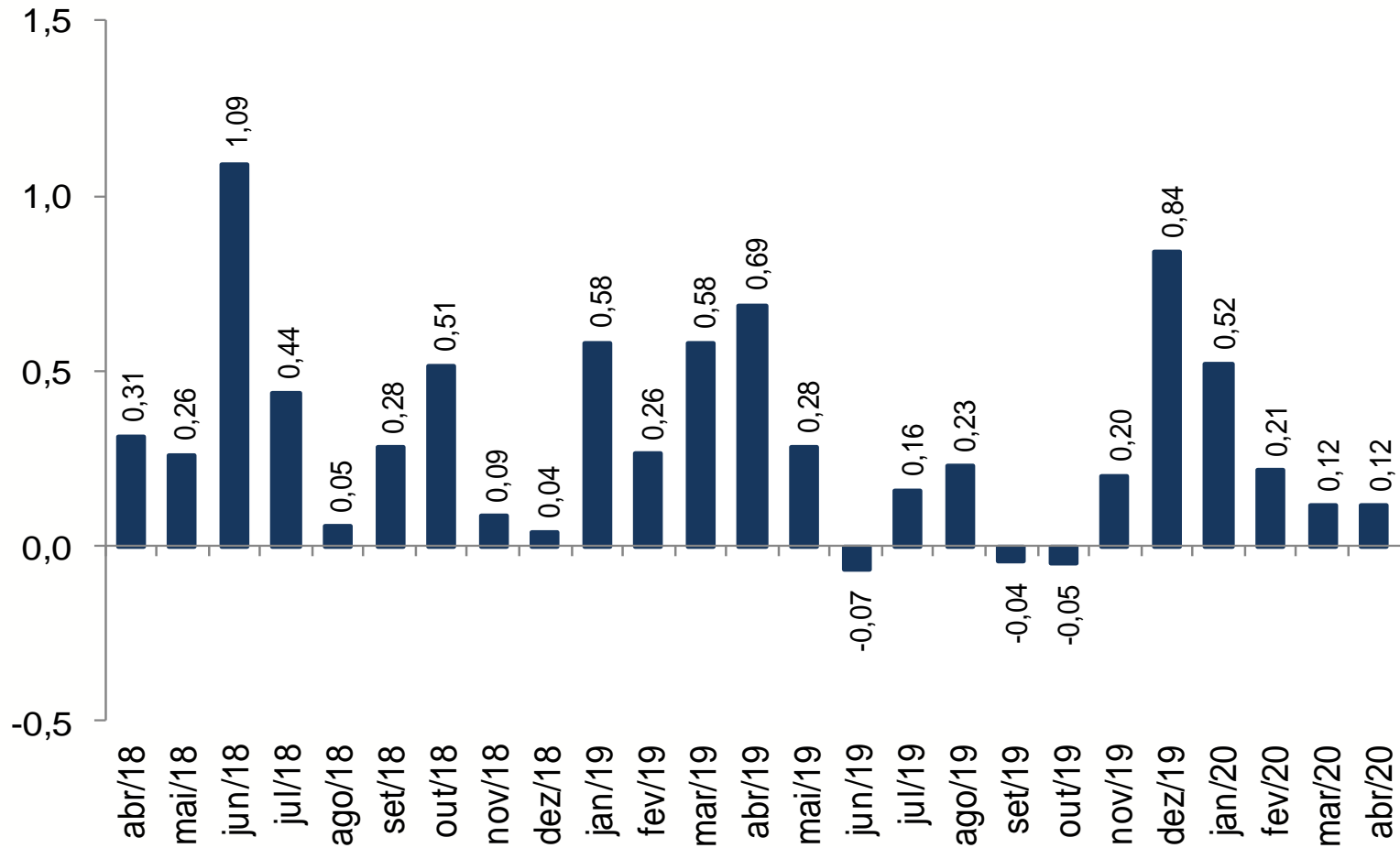
Preços no Atacado: Agropecuários e Industriais

Varição (%) mensal



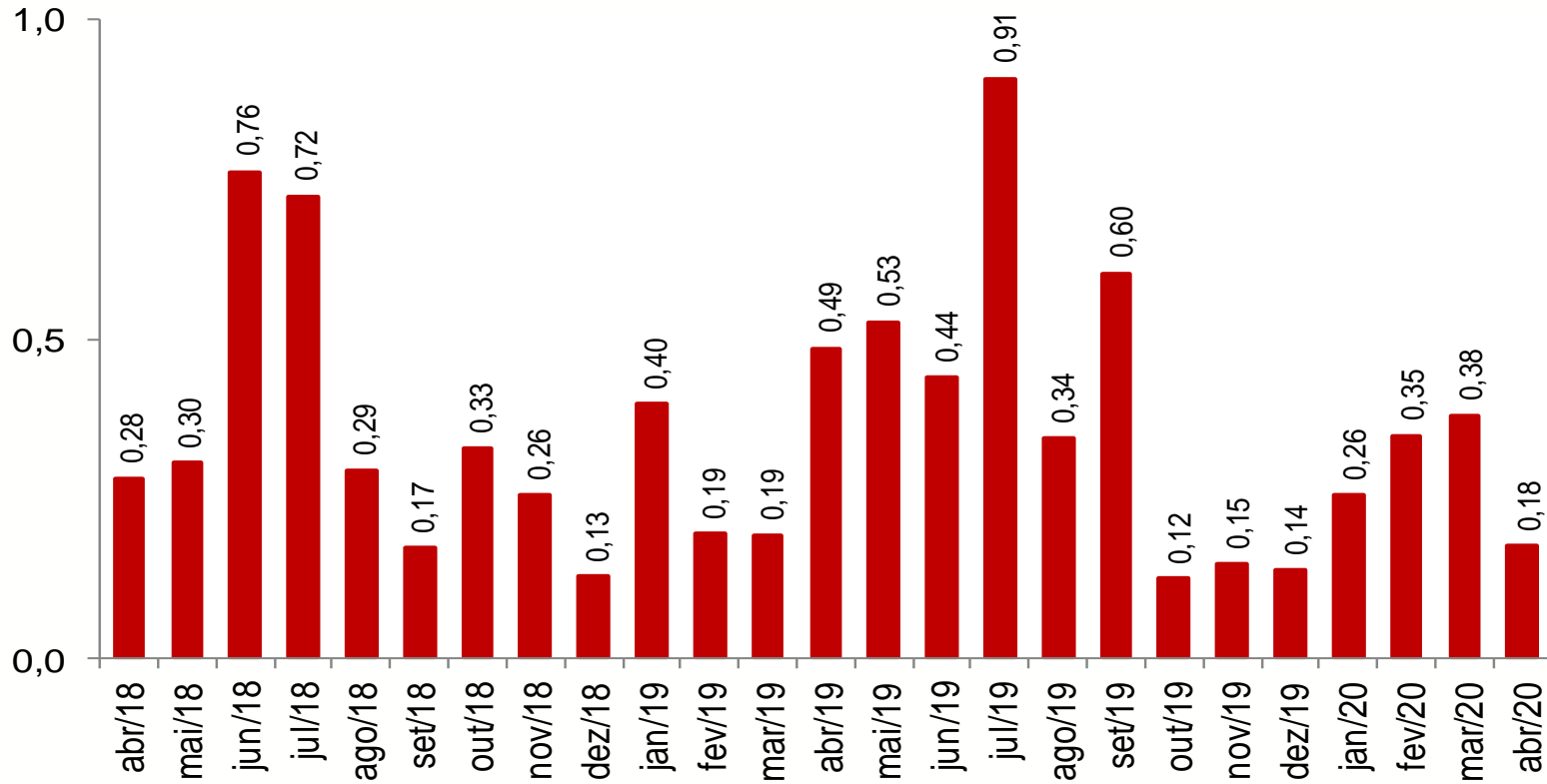
IPC

Varição (%) mensal



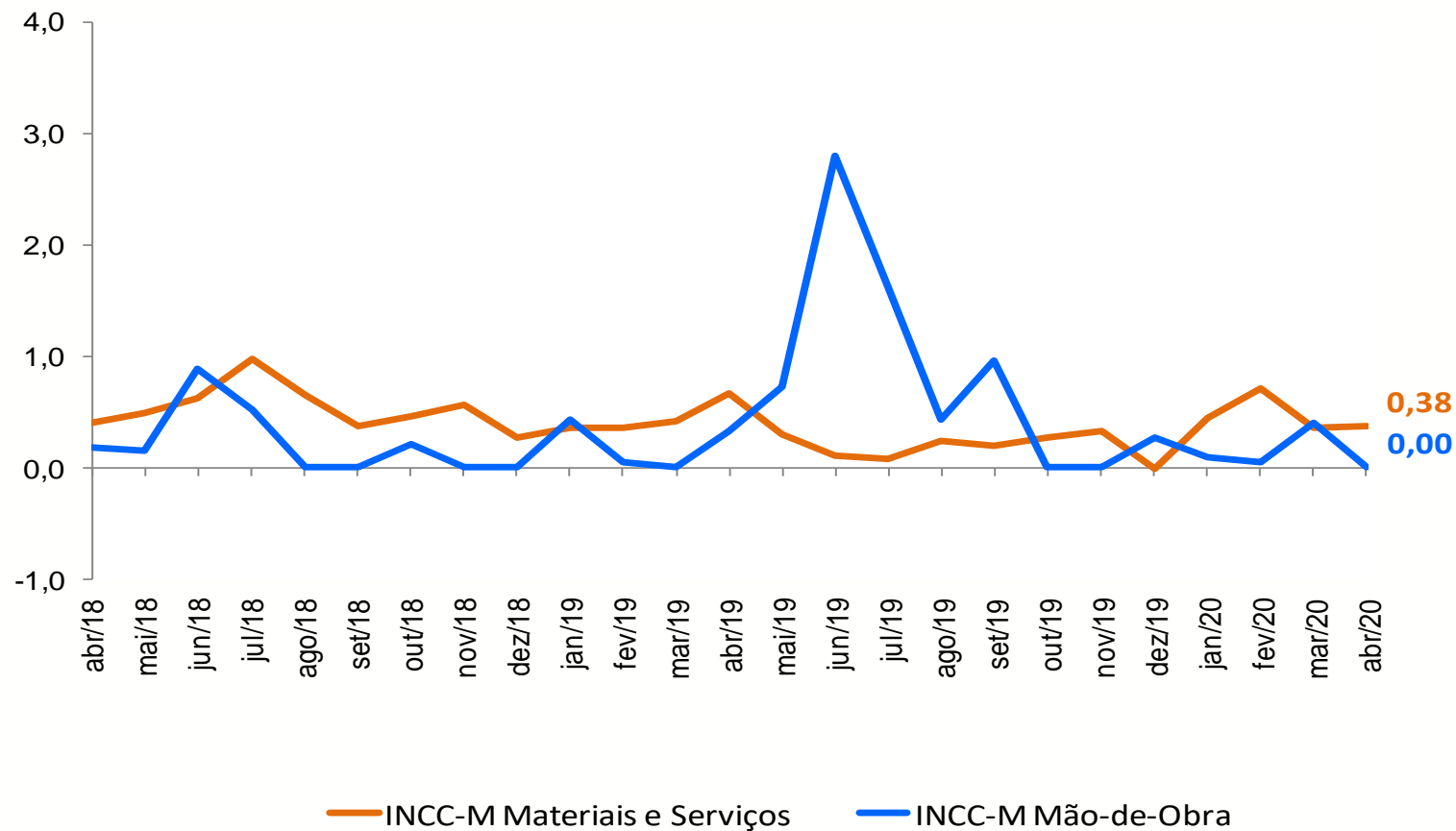
INCC

Varição (%) mensal



Preços na Construção Civil: Mão-de-Obra e Materiais

Varição (%) mensal



IPA-M AGRÍCOLA

Principais Contribuições Positivas

		Impacto	Var. (%)
1º	SOJA (EM GRÃO)	0,478	8,6
2º	OVOS	0,130	11,9
3º	CAFÉ (EM GRÃO)	0,102	10,1
4º	BATATA-INGLESA	0,074	22,5
5º	MILHO (EM GRÃO)	0,062	2,0
6º	FEIJÃO (EM GRÃO)	0,059	12,2
7º	CANA-DE-AÇÚCAR	0,037	1,1
8º	MAMÃO	0,024	32,0

Principais Contribuições Negativas

		Impacto	Var. (%)
1º	BOVINOS	-0,106	-2,9
2º	AVES	-0,081	-5,3
3º	SUÍNOS	-0,053	-10,2
4º	TOMATE	-0,021	-18,3
5º	MANDIOCA (AIPIM)	-0,019	-2,0
6º	BANANA	-0,008	-2,1
7º	CACAU	-0,002	-2,5
8º	ALGODÃO (EM CAROÇO)	-0,002	-0,3

IPA-M INDUSTRIAL

Principais Contribuições Positivas

		Impacto	Var. (%)
1º	MINÉRIO DE FERRO	0,625	8,3
2º	FARELO DE SOJA	0,302	20,7
3º	LEITE INDUSTRIALIZADO	0,067	13,0
4º	ADUBOS OU FERTILIZANTES	0,064	6,0
5º	CARNE BOVINA	0,037	1,2
6º	CELULOSE	0,027	7,5
7º	RAÇÕES BALANCEADAS PARA ANIMAIS	0,026	5,2
8º	COMPUTADORES PESSOAIS	0,024	6,2

Principais Contribuições Negativas

		Impacto	Var. (%)
1º	GASOLINA AUTOMOTIVA	-0,470	-32,7
2º	ÓLEO DIESEL	-0,416	-15,8
3º	ÓLEOS COMBUSTÍVEIS	-0,357	-27,9
4º	CARNE DE AVES	-0,059	-5,1
5º	ÁLCOOL ETÍLICO HIDRATADO	-0,058	-18,2
6º	ÁLCOOL ETÍLICO ANIDRO	-0,051	-19,0
7º	QUEROSENES DE AVIAÇÃO	-0,048	-11,5
8º	GÁS LIQUEFEITO DE PETRÓLEO (GLP)	-0,017	-3,2

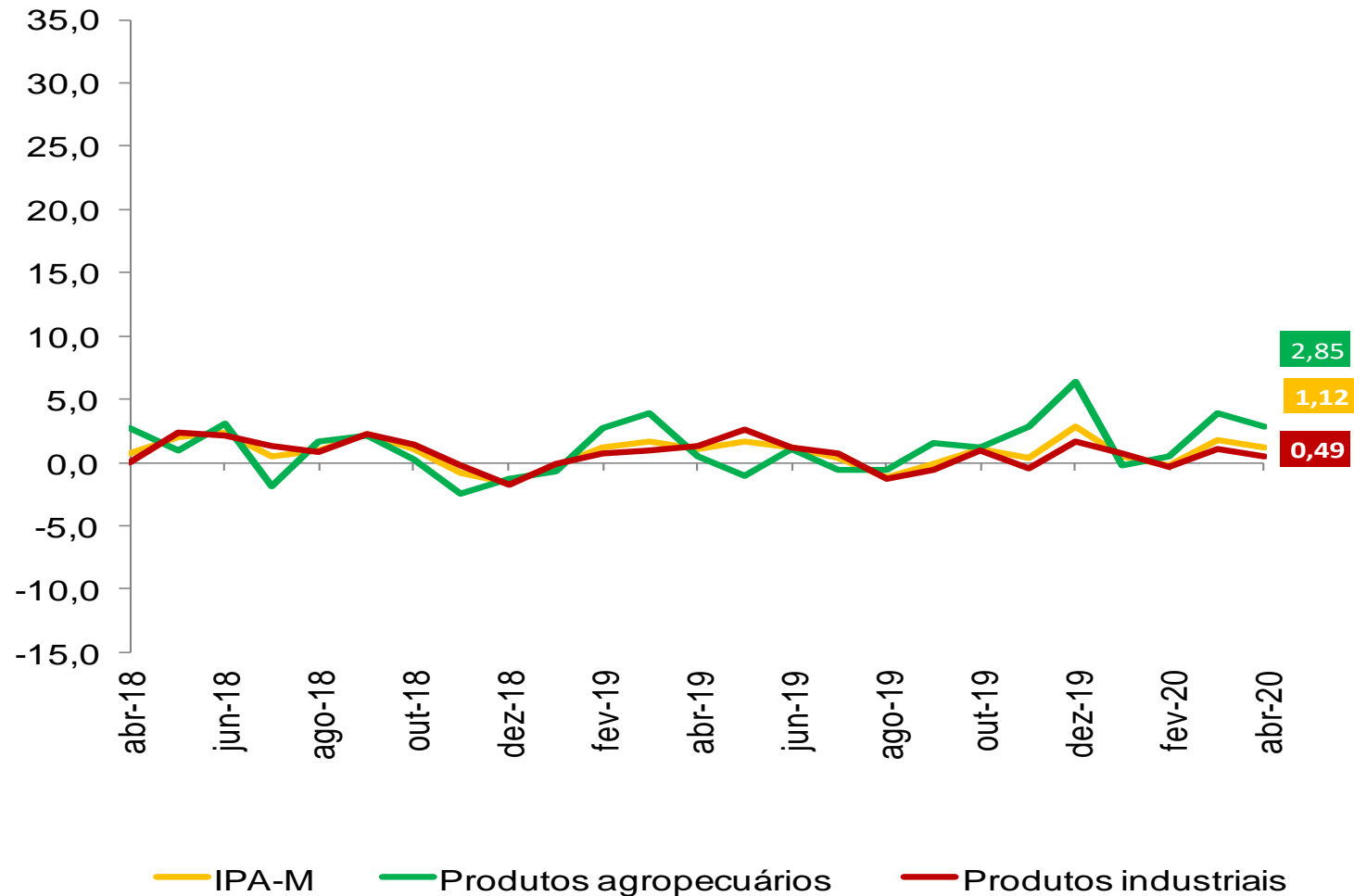
IGP Encadeado

Variação (%) 12 meses

	fev-20			mar-20			abr-20		
	IGP-10	IGP-M	IGP-DI	IGP-10	IGP-M	IGP-DI	IGP-10	IGP-M	IGP-DI
IGP	7,39	6,82	6,40	6,58	6,81	7,01	6,72	6,68	-
IPA	9,18	8,38	7,74	8,09	8,48	8,78	8,45	8,54	-
<i>ESTÁGIOS</i>									
BENS FINAIS	6,00	5,54	5,20	5,03	4,35	3,88	3,40	3,07	-
BENS INTERMEDIÁRIOS	4,71	4,43	3,68	3,69	3,50	4,23	2,97	3,01	-
MATÉRIAS-PRIMAS	18,52	16,52	15,68	17,04	19,30	20,10	20,97	21,50	-
<i>ORIGEM</i>									
PRODUTOS AGROPECUÁRIOS	16,42	14,79	14,51	14,78	14,80	15,56	16,53	17,55	-
PRODUTOS INDUSTRIAIS	6,83	6,27	5,48	5,86	6,34	6,47	5,72	5,52	-
IPC	3,78	3,67	3,76	3,25	3,20	3,44	2,84	2,61	-
ALIMENTAÇÃO	4,28	4,17	4,31	3,75	3,93	4,57	4,17	3,89	-
HABITAÇÃO	2,65	2,47	2,56	2,07	2,14	2,47	1,96	1,70	-
VESTUÁRIO	2,26	2,31	2,32	2,23	1,82	1,75	1,39	0,61	-
SAÚDE E CUID. PESSOAIS	4,80	4,81	4,74	4,55	4,63	4,86	4,54	4,20	-
EDUCAÇÃO, LEIT. E RECR.	4,91	4,22	4,37	3,73	3,05	4,05	3,89	1,67	-
TRANSPORTES	4,30	4,05	4,12	3,78	3,26	2,73	1,72	2,24	-
DESPESAS DIVERSAS	6,43	6,51	6,40	6,48	6,63	6,47	6,46	6,14	-
COMUNICAÇÃO	1,08	1,70	1,65	1,19	1,58	1,59	1,14	1,56	-
INCC	4,08	4,15	4,29	4,28	4,34	4,23	4,21	4,02	-
MATERIAIS E SERVIÇOS	3,55	3,67	3,74	3,70	3,61	3,50	3,57	3,31	-
MÃO-DE-OBRA	4,58	4,56	4,75	4,84	4,97	4,85	4,83	4,64	-

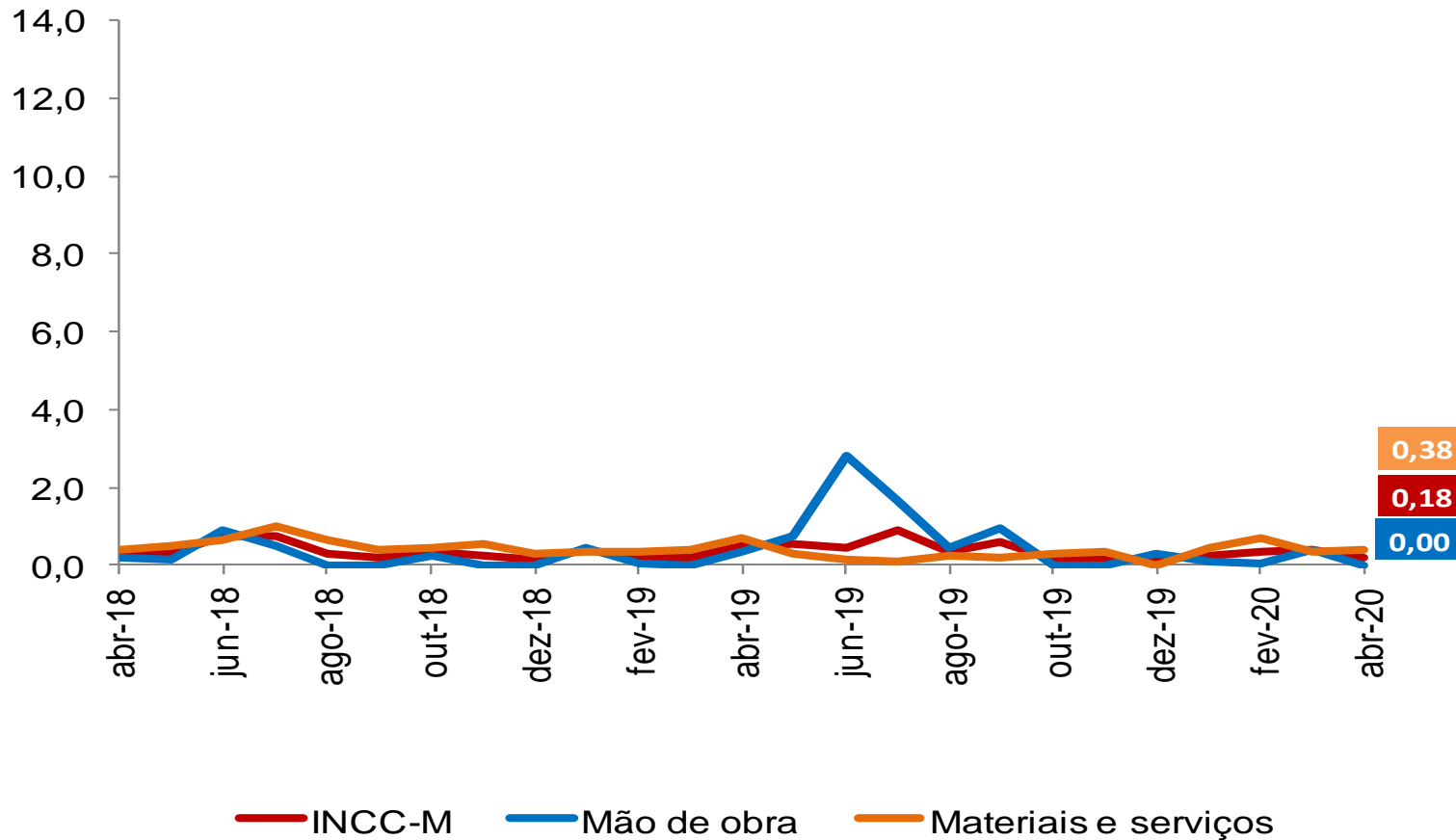
Preços no Atacado (IPA-M)

Varição (%) acumulada em 12 meses



Preços na Construção Civil

Varição (%) acumulada em 12 meses





Ministério da Economia

Para maiores informações acesse o site da Secretaria de Política Econômica:

www.spe.fazenda.gov.br



Secretaria
de Política
Econômica

Secretaria Especial
de Fazenda

Ministério
da Economia