



MINISTÉRIO DA ECONOMIA

# IGP-10

Março

*16 de março de 2020*

Os informativos econômicos da Secretaria de Política Econômica (SPE) são elaborados a partir de dados de conhecimento público, cujas fontes primárias são instituições autônomas, públicas ou privadas. O objetivo é organizar informações de conhecimento público para ampliar o entendimento sobre a economia brasileira. O conteúdo deste material é meramente informativo, não possuindo caráter prospectivo, nem delimitando as ações de política econômica adotadas pelo Ministério da Economia



**Secretaria Especial  
de Fazenda**

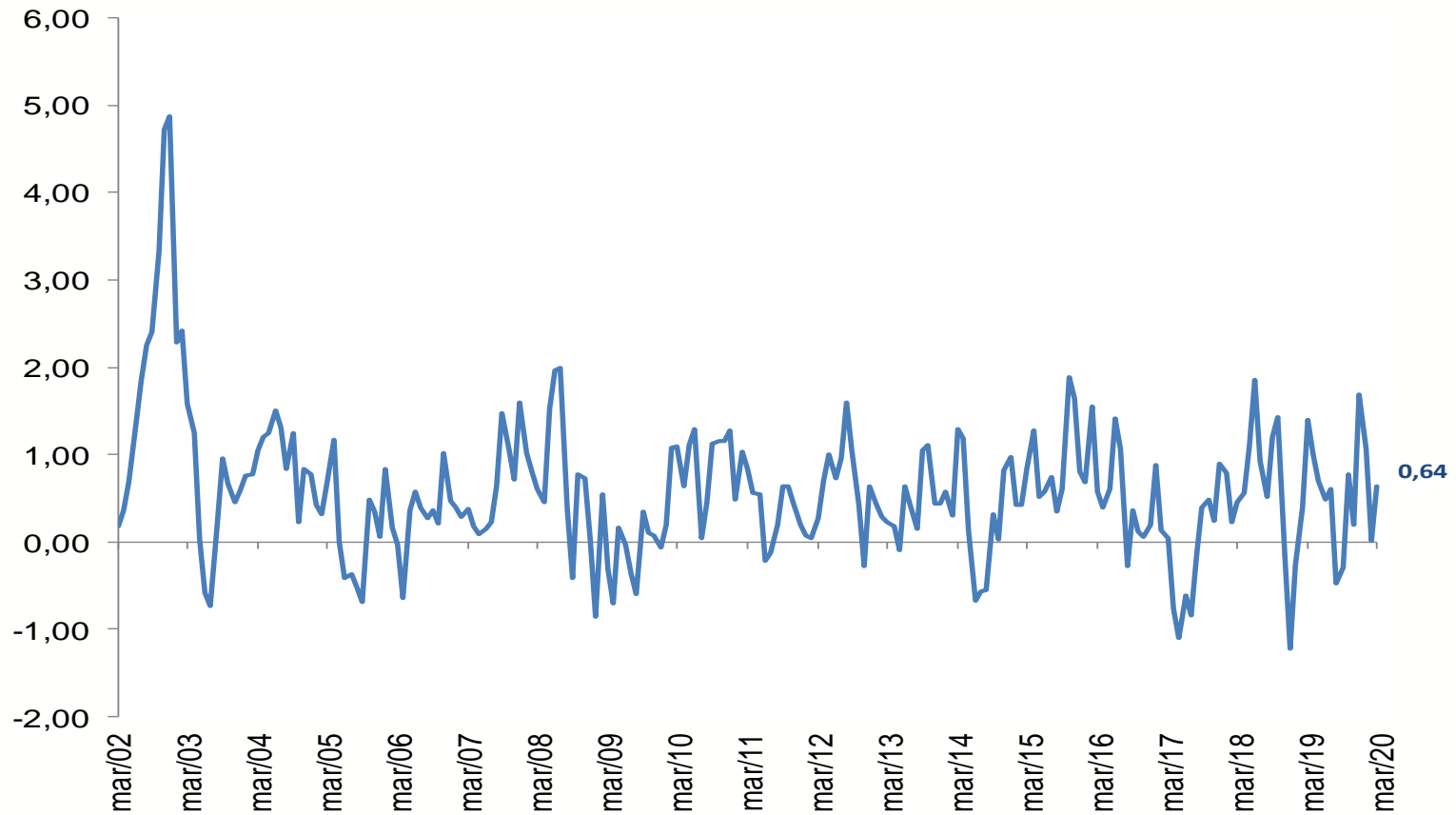
**Ministério  
da Economia**

# Resumo dos Resultados

- **Varição Mensal IGP-10:** **Março/20 = 0,64%** (Coleta: 11/02/20 a 10/03/20)
- **Variações Anteriores:** Fevereiro/20 = 0,01%; Março/19 = 1,40%;
- **Varição em 12 meses:** Março/20 = 6,59%; Março/19 = 7,99%.
  
- **Varição mensal IPA-10:** Março/20 = 0,92%; Fevereiro/20 = -0,19%;
- **Varição mensal IPC-10:** Março/20 = -0,03%; Fevereiro/20 = 0,43%;
- **Varição mensal INCC-10:** Março/20 = 0,26%; Fevereiro/20 = 0,43%;
  - **Materiais e Serviços:** Março/20 = 0,26%; Fevereiro/20 = 0,88%;
  - **Mão de Obra:** Março/20 = 0,27%; Fevereiro/20 = 0,06%.
- **IPA-10 Origem**
  - **Agropecuários:** Março/20 = 3,21%; Fevereiro/20 = -0,44%;
  - **Industriais:** Março/20 = 0,12%; Fevereiro/20 = -0,10%.
- **IPA-10 Maiores acelerações:** *soja (em grão)* (-3,37% para 2,16%), *bovinos* (-3,07% para 4,47%) e *café (em grão)* (-9,08% para 5,73%).
- **IPA-10 Maiores desacelerações:** *minério de ferro* (3,81% para 1,03%), *milho (em grão)* (7,21% para 3,26%) e *cana-de-açúcar* (1,84% para 1,18%).

# IGP-10 – Série Histórica

*Variação (%) mensal*



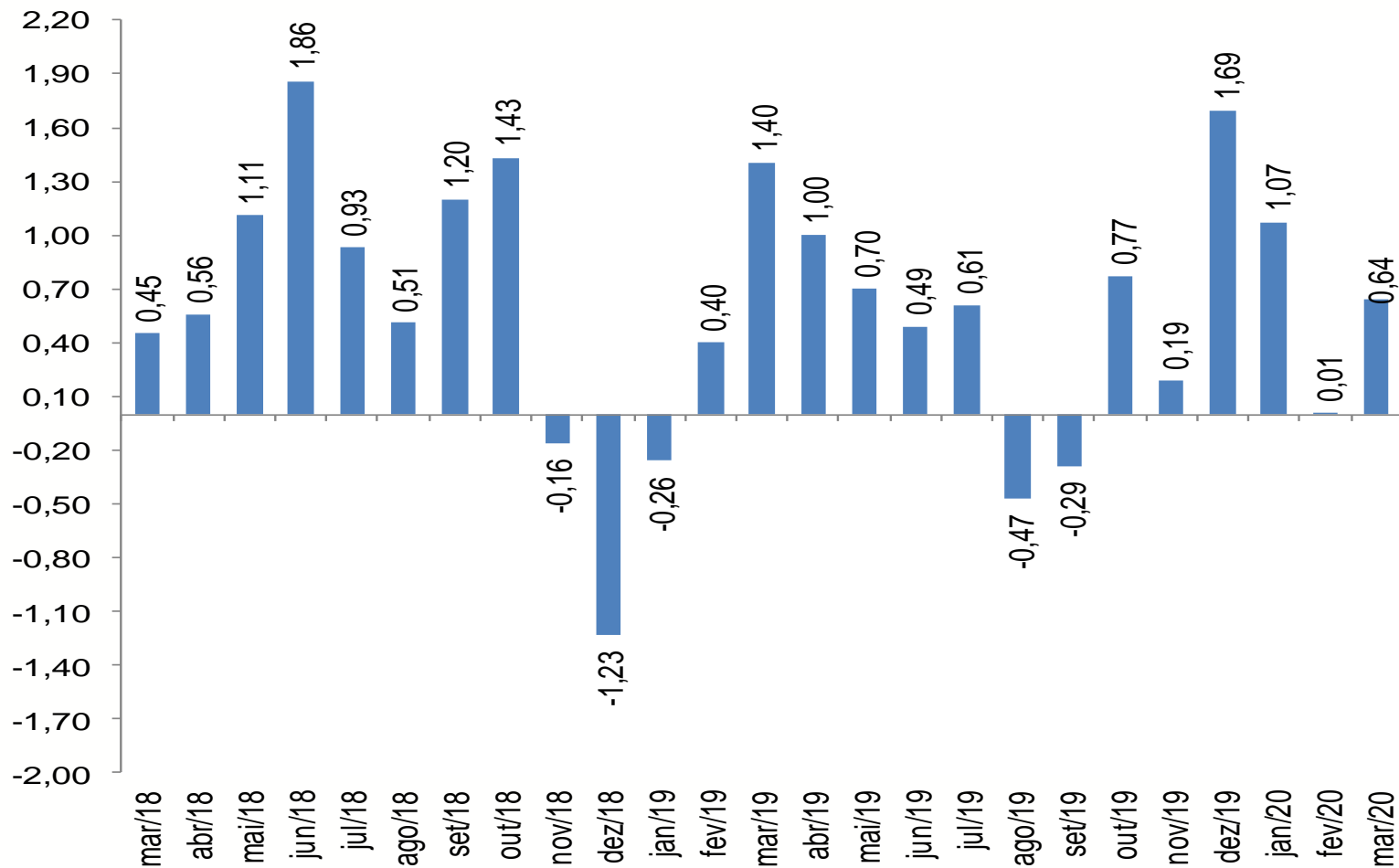
# IGP-ENCADEADO

*Varição (%) mensal*

	jan-20			fev-20			mar-20		
	IGP-10	IGP-M	IGP-DI	IGP-10	IGP-M	IGP-DI	IGP-10	IGP-M	IGP-DI
<b>IGP</b>	<b>1,07</b>	<b>0,48</b>	<b>0,09</b>	<b>0,01</b>	<b>-0,04</b>	<b>0,01</b>	<b>0,64</b>	<b>1,24</b>	<b>-</b>
<b>IPA</b>	<b>1,38</b>	<b>0,50</b>	<b>-0,13</b>	<b>-0,19</b>	<b>-0,19</b>	<b>-0,03</b>	<b>0,92</b>	<b>1,76</b>	<b>-</b>
<i>ESTÁGIOS</i>									
BENS FINAIS	1,68	0,02	-1,42	-1,36	-0,55	0,54	1,03	1,07	-
BENS INTERMEDIÁRIOS	1,18	1,12	0,73	0,13	-0,33	-0,89	-0,44	-1,25	-
MATÉRIAS-PRIMAS	1,26	0,26	0,38	0,76	0,36	0,29	2,30	-0,44	-
<i>ORIGEM</i>									
PRODUTOS AGROPECUÁRIOS	1,83	-0,21	-0,88	-0,44	0,45	1,88	3,21	3,90	-
PRODUTOS INDUSTRIAIS	1,22	0,75	0,14	-0,10	-0,41	-0,70	0,12	1,01	-
<b>IPC</b>	<b>0,51</b>	<b>0,52</b>	<b>0,59</b>	<b>0,43</b>	<b>0,21</b>	<b>-0,01</b>	<b>-0,03</b>	<b>0,12</b>	<b>-</b>
ALIMENTAÇÃO	1,96	1,22	0,64	0,34	0,28	0,35	0,54	0,86	-
HABITAÇÃO	-0,61	-0,05	0,36	0,16	-0,10	-0,38	-0,22	-0,02	-
VESTUÁRIO	0,45	-0,04	-0,35	-0,55	0,06	0,27	0,11	-0,10	-
SAÚDE E CUID. PESSOAIS	0,34	0,38	0,32	0,39	0,36	0,31	0,23	0,28	-
EDUCAÇÃO, LEIT. E RECR.	-0,29	0,66	2,30	2,22	1,04	-0,53	-1,23	-1,01	-
TRANSPORTES	1,09	0,82	0,59	0,36	0,09	-0,04	-0,07	0,06	-
DESPESAS DIVERSAS	0,20	0,29	0,25	0,25	0,14	0,16	0,00	0,01	-
COMUNICAÇÃO	0,22	0,16	0,14	0,09	0,05	0,06	0,09	0,09	-
<b>INCC</b>	<b>0,24</b>	<b>0,26</b>	<b>0,38</b>	<b>0,43</b>	<b>0,35</b>	<b>0,33</b>	<b>0,26</b>	<b>0,38</b>	<b>-</b>
MATERIAIS E SERVIÇOS	0,26	0,45	0,76	0,88	0,71	0,47	0,26	0,35	-
MÃO-DE-OBRA	0,23	0,09	0,06	0,06	0,04	0,21	0,27	0,40	-

# IGP – 10

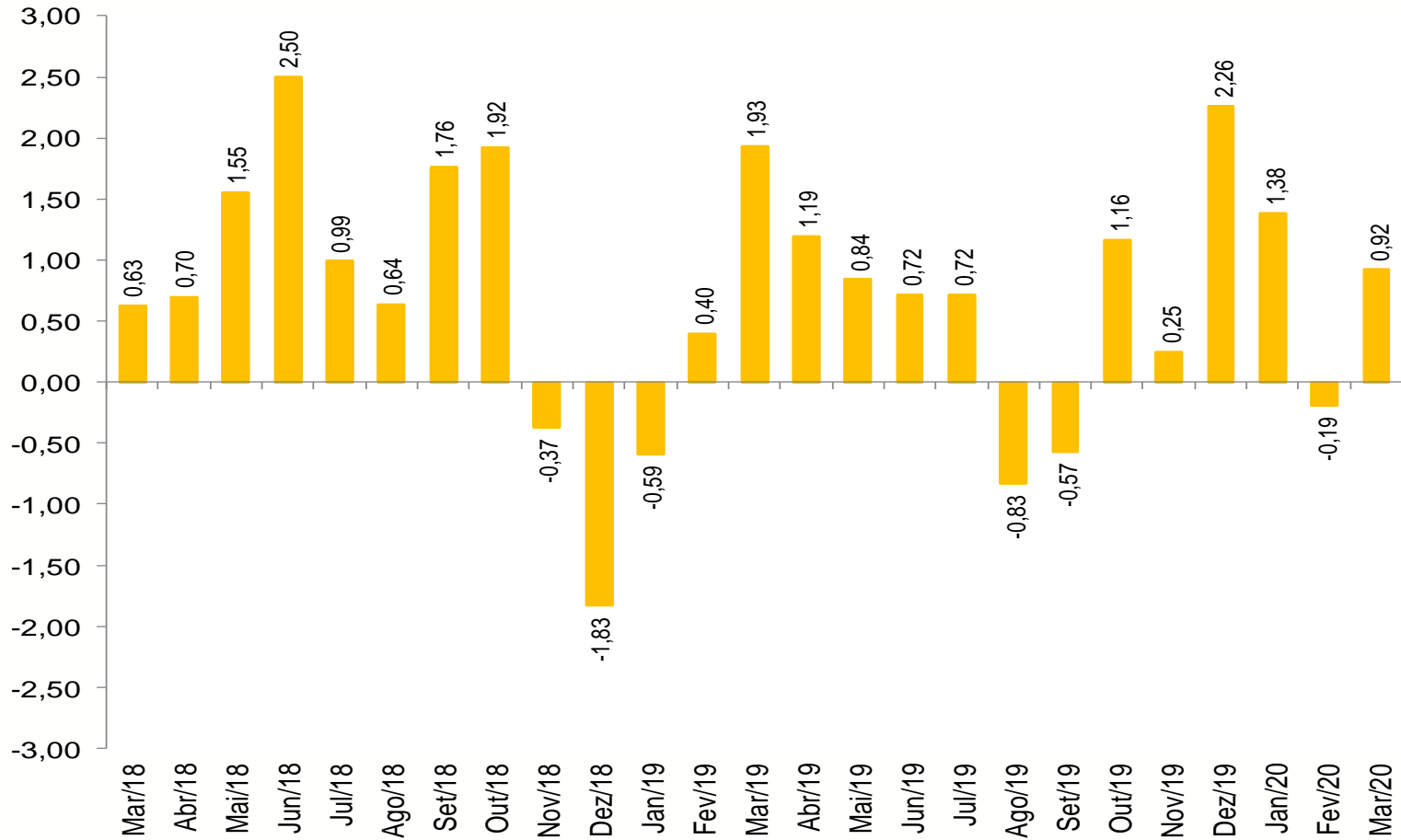
*Variação (%) mensal*



Fonte: FGV

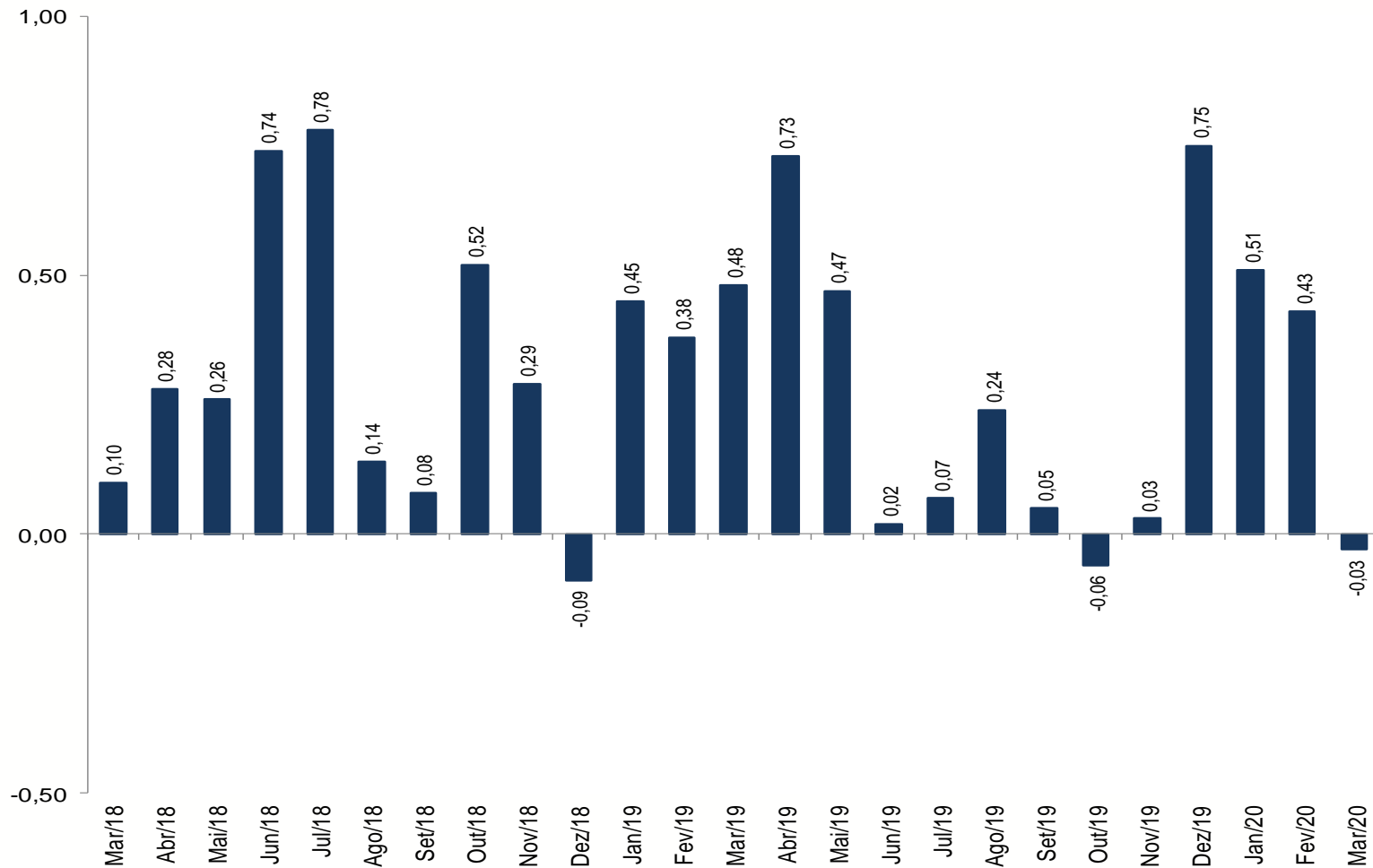
# IPA-10

## Varição (%) mensal



# IPC-10

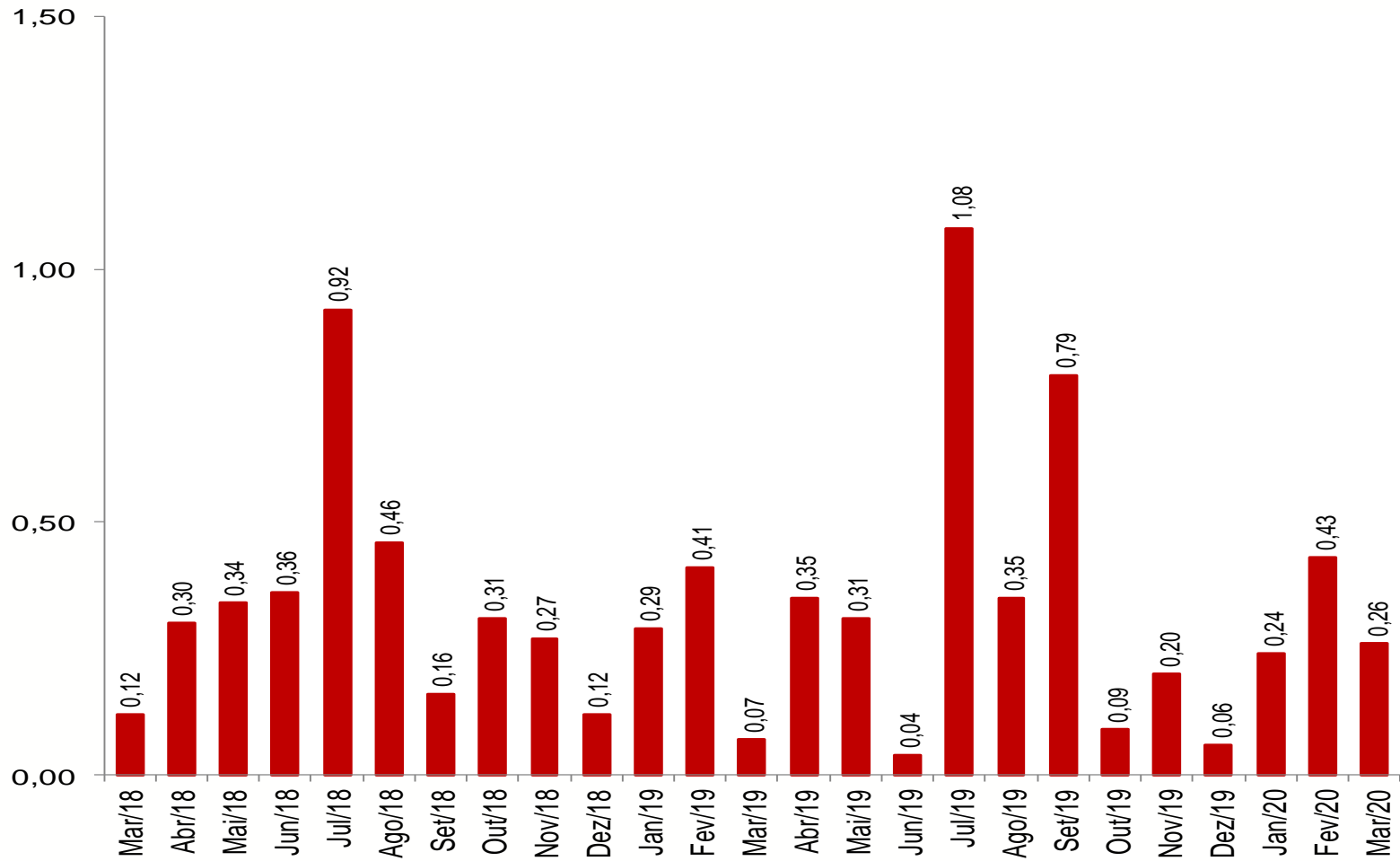
*Variação (%) mensal*



Fonte: FGV

# INCC-10

## Varição (%) mensal



Fonte: FGV



# IPA-10 AGRÍCOLA

## Principais Contribuições Positivas

		Impacto	Var. (%)
1º	BOVINOS	0,159	4,5
2º	OVOS	0,158	16,6
3º	SOJA (EM GRÃO)	0,118	2,2
4º	MILHO (EM GRÃO)	0,096	3,3
5º	AVES	0,054	3,5
6º	CAFÉ (EM GRÃO)	0,053	5,7
7º	CANA-DE-AÇÚCAR	0,039	1,2
8º	LEITE IN NATURA	0,036	1,8

## Principais Contribuições Negativas

		Impacto	Var. (%)
1º	FEIJÃO (EM GRÃO)	-0,012	-2,5
2º	SUÍNOS	-0,005	-1,0

# IPA-10 INDUSTRIAL

## Principais Contribuições Positivas

		Impacto	Var. (%)
1º	CARNE BOVINA	0,117	4,1
2º	MINÉRIO DE FERRO	0,071	1,0
3º	AÇÚCAR VHP (VERY HIGH POLARIZATION)	0,056	7,9
4º	FARELO DE SOJA	0,052	3,8
5º	AÇÚCAR CRISTAL	0,029	4,1
6º	CHOCOLATE	0,022	8,0
7º	CARNES E MIÚDOS (SECOS OU SALGADOS)	0,021	9,2
8º	RAÇÕES BALANCEADAS PARA ANIMAIS	0,013	2,7

## Principais Contribuições Negativas

		Impacto	Var. (%)
1º	ÓLEO DIESEL	-0,288	-9,3
2º	ÓLEOS COMBUSTÍVEIS	-0,143	-9,9
3º	GASOLINA AUTOMOTIVA	-0,094	-5,8
4º	CARNE DE AVES	-0,039	-3,3
5º	ALUMINA CALCINADA	-0,011	-4,5
6º	GÁS LIQUEFEITO DE PETRÓLEO (GLP)	-0,010	-1,8
7º	CARNE SUÍNA	-0,007	-2,0
8º	ÓLEO DE SOJA REFINADO	-0,006	-1,4

# IGP Encadeado

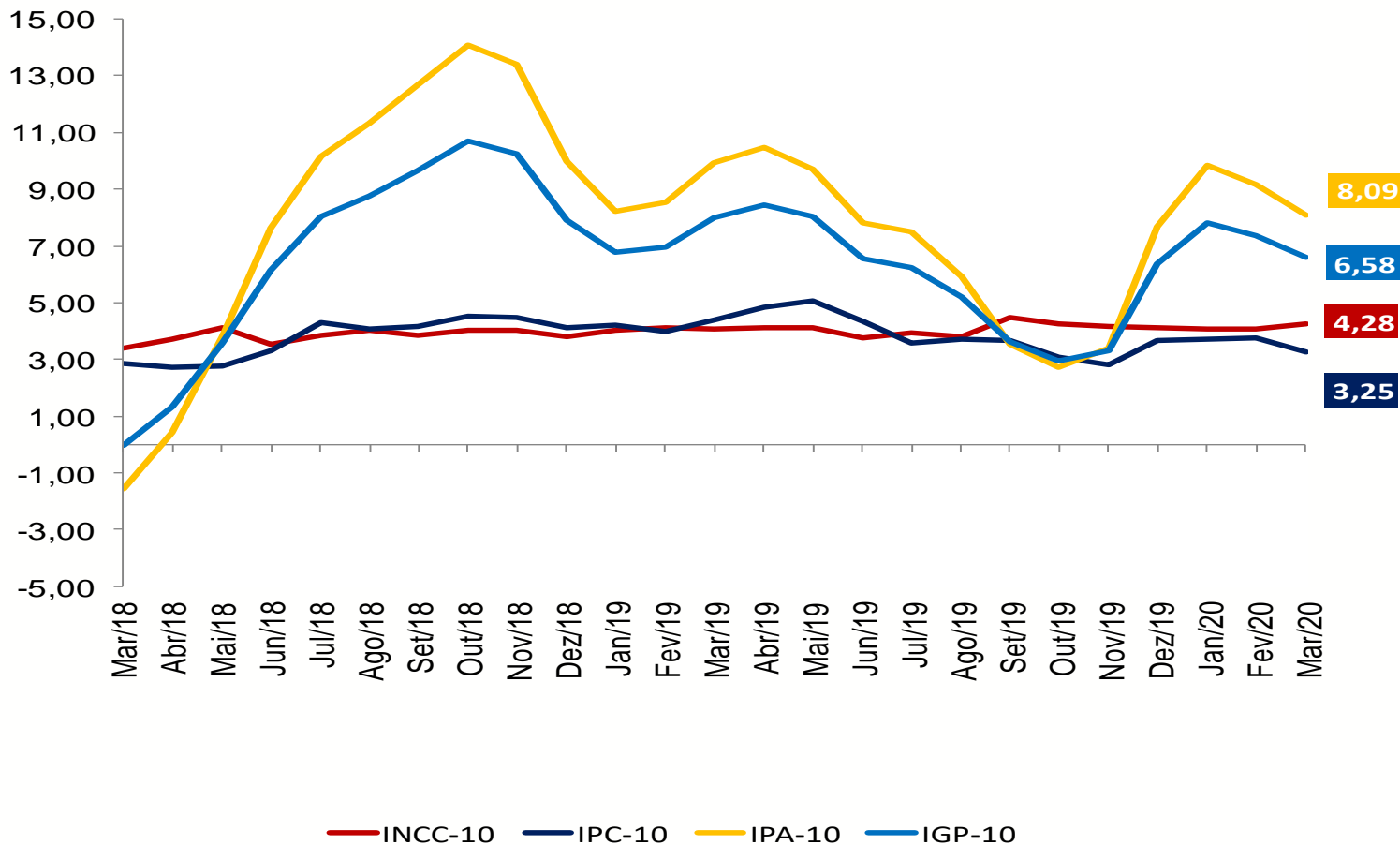
Variação (%) em 12 meses

	jan-20			fev-20			mar-20		
	IGP-10	IGP-M	IGP-DI	IGP-10	IGP-M	IGP-DI	IGP-10	IGP-M	IGP-DI
<b>IGP</b>	<b>7,80</b>	<b>7,81</b>	<b>7,72</b>	<b>7,39</b>	<b>6,82</b>	<b>6,40</b>	<b>6,58</b>	<b>6,81</b>	-
<b>IPA</b>	<b>9,82</b>	<b>9,91</b>	<b>9,70</b>	<b>9,18</b>	<b>8,38</b>	<b>7,74</b>	<b>8,09</b>	<b>8,48</b>	-
<i>ESTÁGIOS</i>									
BENS FINAIS	7,99	7,39	6,49	6,00	5,54	5,20	5,03	4,35	-
BENS INTERMEDIÁRIOS	4,43	4,40	4,78	4,71	4,43	3,68	3,69	3,50	-
MATÉRIAS-PRIMAS	18,78	19,85	19,79	18,52	16,52	15,68	17,04	19,30	-
<i>ORIGEM</i>									
PRODUTOS AGROPECUÁRIOS	17,33	17,39	17,32	16,42	14,79	14,51	14,78	14,80	-
PRODUTOS INDUSTRIAIS	7,40	7,50	7,24	6,83	6,27	5,48	5,86	6,34	-
<b>IPC</b>	<b>3,73</b>	<b>3,72</b>	<b>4,13</b>	<b>3,78</b>	<b>3,67</b>	<b>3,76</b>	<b>3,25</b>	<b>3,20</b>	-
ALIMENTAÇÃO	4,61	4,55	4,93	4,28	4,17	4,31	3,75	3,93	-
HABITAÇÃO	2,93	2,95	3,41	2,65	2,47	2,56	2,07	2,14	-
VESTUÁRIO	2,17	1,57	1,92	2,26	2,31	2,32	2,23	1,82	-
SAÚDE E CUID. PESSOAIS	4,72	4,74	4,94	4,80	4,81	4,74	4,55	4,63	-
EDUCAÇÃO, LEIT. E RECR.	3,57	2,98	4,24	4,91	4,22	4,37	3,73	3,05	-
TRANSPORTES	3,92	3,95	4,15	4,30	4,05	4,12	3,78	3,26	-
DESPESAS DIVERSAS	6,48	6,57	6,34	6,43	6,51	6,40	6,48	6,63	-
COMUNICAÇÃO	1,40	1,89	1,58	1,08	1,70	1,65	1,19	1,58	-
<b>INCC</b>	<b>4,06</b>	<b>3,99</b>	<b>4,04</b>	<b>4,08</b>	<b>4,15</b>	<b>4,29</b>	<b>4,28</b>	<b>4,34</b>	-
MATERIAIS E SERVIÇOS	3,28	3,31	3,40	3,55	3,67	3,74	3,70	3,61	-
MÃO-DE-OBRA	4,76	4,57	4,57	4,58	4,56	4,75	4,84	4,97	-

Fonte: FGV

# IGP-10 - Decomposição

Varição (%) mensal





## Ministério da Economia

Para maiores informações acesse o site da Secretaria de Política Econômica:

[www.spe.fazenda.gov.br](http://www.spe.fazenda.gov.br)