



MINISTÉRIO DA ECONOMIA

IGP-M

Fevereiro

27 de fevereiro de 2020

Os informativos econômicos da Secretaria de Política Econômica (SPE) são elaborados a partir de dados de conhecimento público, cujas fontes primárias são instituições autônomas, públicas ou privadas. O objetivo é organizar informações de conhecimento público para ampliar o entendimento sobre a economia brasileira. O conteúdo deste material é meramente informativo, não possuindo caráter prospectivo, nem delimitando as ações de política econômica adotadas pelo Ministério da Economia



Secretaria
de Política
Econômica

Secretaria Especial
de Fazenda

Ministério
da Economia

Resumo dos Resultados

- **Variação mensal do IGP-M:**
 - ✓ **-0,04%** (fevereiro/20)
 - ✓ 0,48% (janeiro/20)
- Variação acumulada em 12 meses: 6,82%.
- **IGP-M desagregado:**
 - ✓ Desaceleração do IPA-M: 0,50% (jan./20) para -0,19% (fev./20);
 - ❖ IPA agrícola: de -0,21% (jan./20) para 0,45% (fev./20);
 - ❖ IPA industrial: de 0,75% (jan./20) para -0,41% (fev./20).
 - ✓ Desaceleração do IPC-M: de 0,52% (jan./20) para 0,21% (fev./20).
 - ✓ Aceleração do INCC-M: de 0,26% (jan./20) para 0,35% (fev./20).

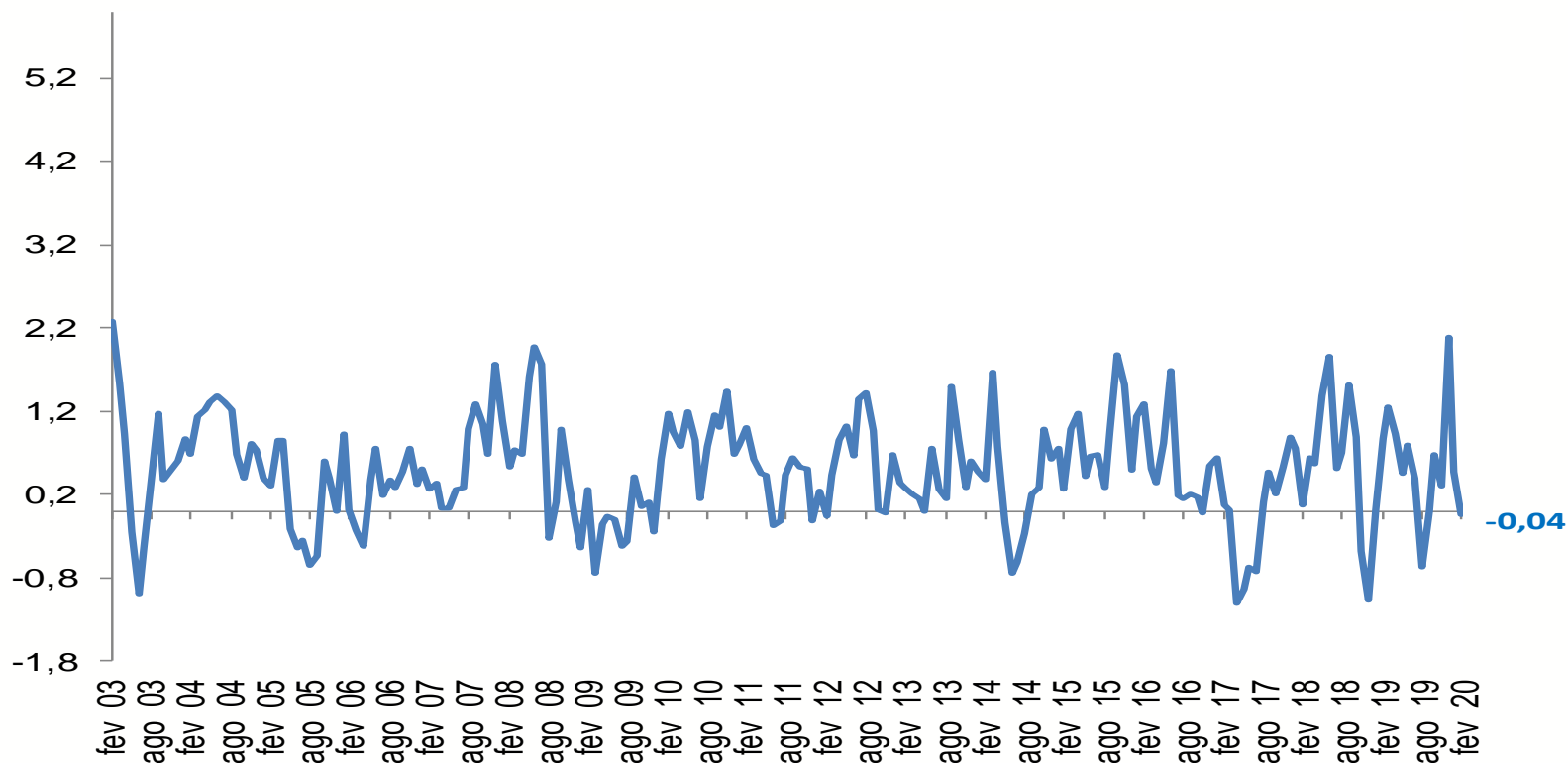
- **IPA-M por estágios:**

- ✓ Bens Finais desaceleraram de 0,02% para -0,55%, destaque para *alimentos processados* (de -0,44 para -1,57%);
- ✓ Bens Intermediários desaceleraram de 1,21% para -0,33%, destaque para *combustíveis e lubrificantes para a produção* (de 4,20% para -3,67%);
- ✓ Matérias-Primas Brutas aceleraram de 0,26% para 0,36%, destaque para: *bovinos* (-5,83% para -1,06%), *mandioca (aipim)* (-3,43% para 4,93%) e *leite in natura* (1,01% para 2,77%). Ao mesmo tempo, registraram-se desacelerações em itens como: *minério de ferro* (1,43% para -0,01%), *milho (em grão)* (8,26% para 5,17%) e *soja (em grão)* (-1,78% para -2,97%).

- **INCC-M:** acelerou o grupo: Materiais, Equipamentos e Serviços (de 0,45% para 0,71%). Já o grupo Mão de Obra desacelerou (de 0,09% para 0,04%).

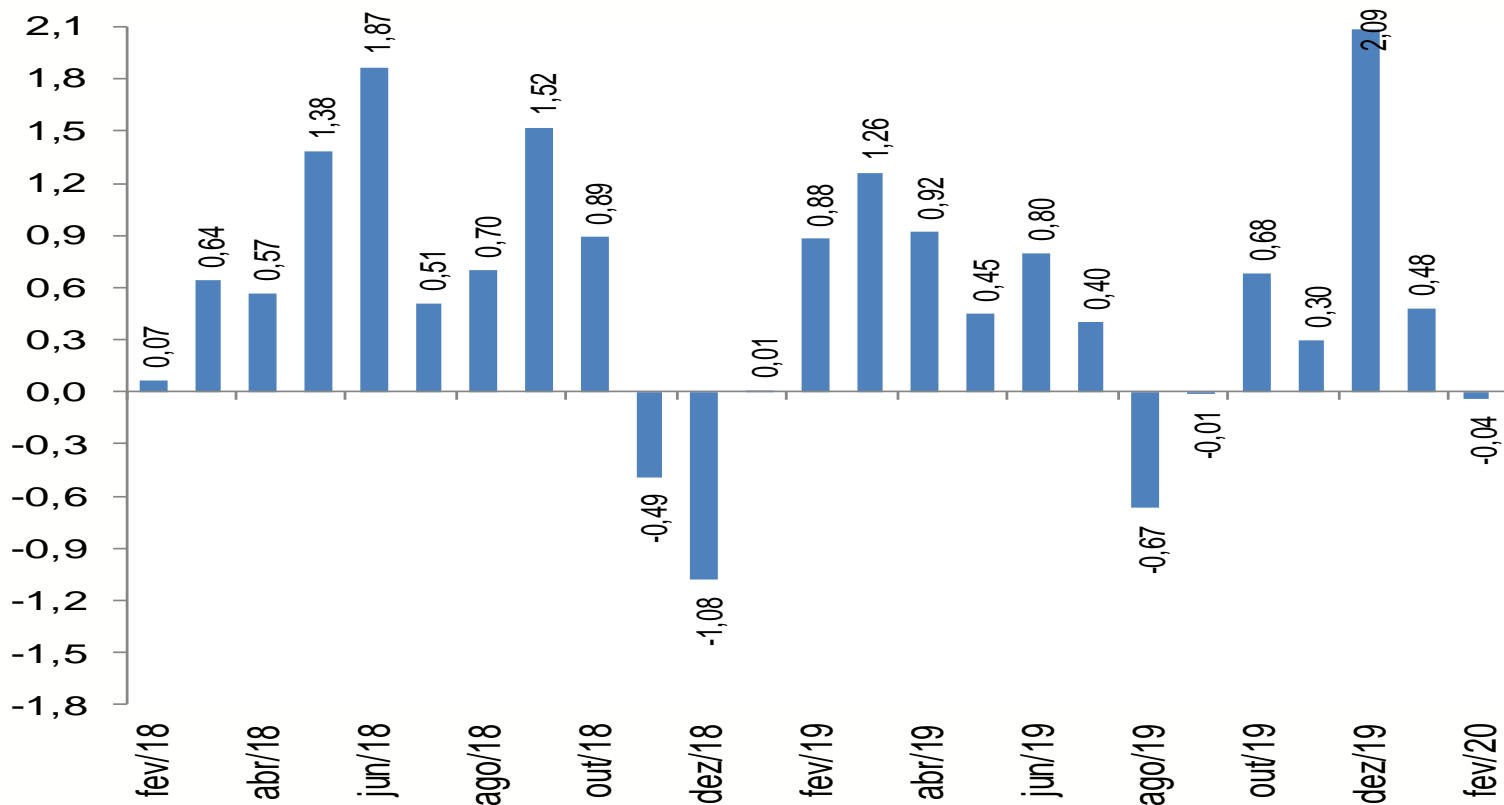
IGP-M – Série Histórica

Variação (%) mensal



IGP-M

Variação (%) mensal



IGP – Encadeado

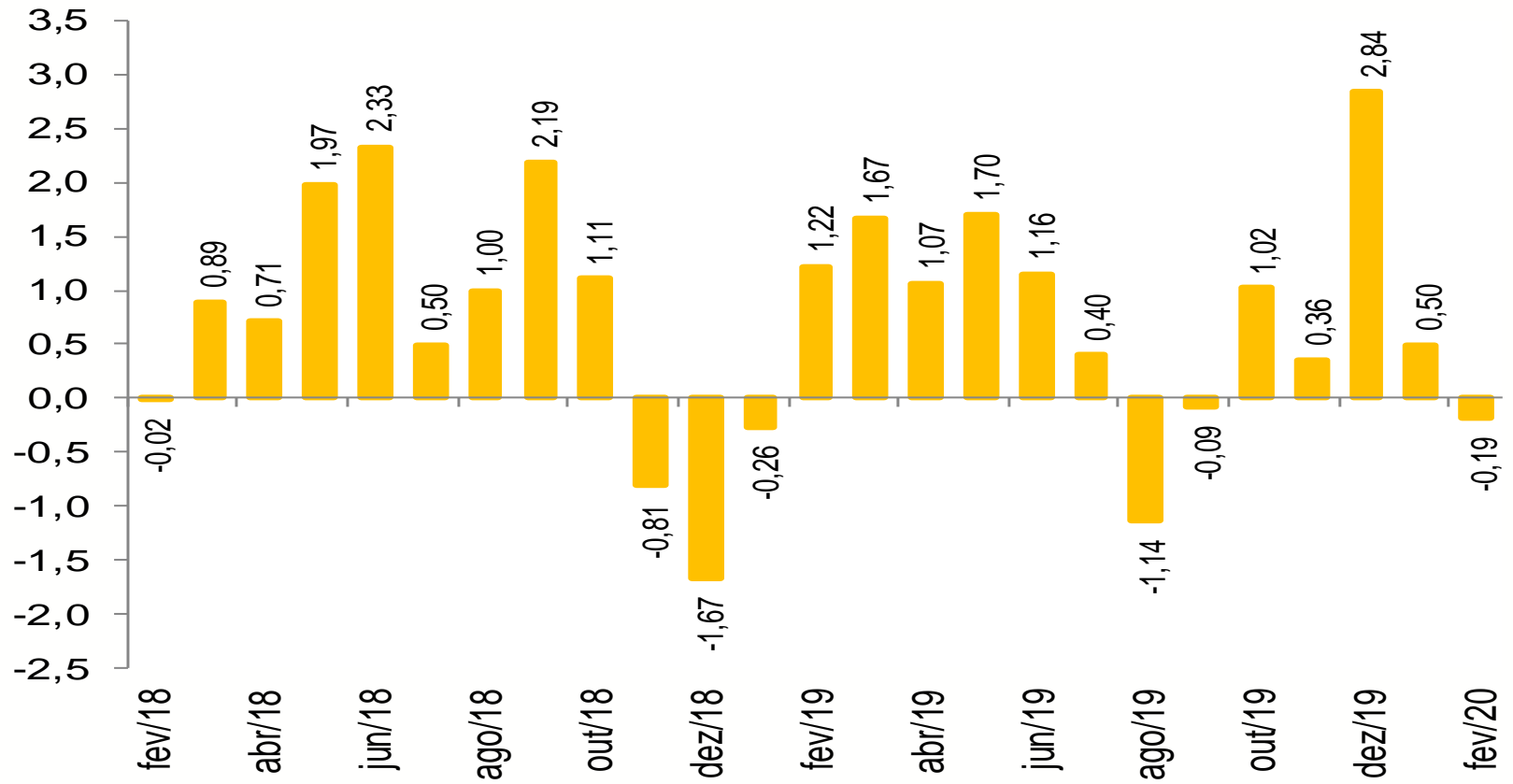
Varição (%) mensal

	dez-19			jan-20			fev-20		
	IGP-10	IGP-M	IGP-DI	IGP-10	IGP-M	IGP-DI	IGP-10	IGP-M	IGP-DI
IGP	1,69	2,09	1,74	1,07	0,48	0,09	0,01	-0,04	-
IPA	2,26	2,84	2,34	1,38	0,50	-0,13	-0,19	-0,19	-
<i>ESTÁGIOS</i>									
BENS FINAIS	2,70	3,31	2,88	1,68	0,02	-1,42	-1,36	-0,55	-
BENS INTERMEDIÁRIOS	0,20	0,43	0,98	1,18	1,12	0,73	0,13	-0,33	-
MATÉRIAS-PRIMAS	4,12	5,03	3,25	1,26	0,26	0,38	0,76	0,36	-
<i>ORIGEM</i>									
PRODUTOS AGROPECUÁRIOS	6,09	6,38	4,39	1,83	-0,21	-0,88	-0,44	0,45	-
PRODUTOS INDUSTRIAIS	0,98	1,63	1,63	1,22	0,75	0,14	-0,10	-0,41	-
IPC	0,75	0,84	0,77	0,51	0,52	0,00	0,43	0,21	-
ALIMENTAÇÃO	1,47	2,36	2,56	1,96	1,22	0,00	0,34	0,28	-
HABITAÇÃO	0,03	-0,42	-0,76	-0,61	-0,05	0,00	0,16	-0,10	-
VESTUÁRIO	0,05	0,15	0,36	0,45	-0,04	0,00	-0,55	0,06	-
SAÚDE E CUID. PESSOAIS	0,25	0,26	0,36	0,34	0,38	0,00	0,39	0,36	-
EDUCAÇÃO, LEIT. E RECR.	1,09	0,60	0,09	-0,29	0,66	0,00	2,22	1,04	-
TRANSPORTES	0,56	0,91	1,17	1,09	0,82	0,00	0,36	0,09	-
DESPESAS DIVERSAS	4,62	3,13	1,64	0,20	0,29	0,00	0,25	0,14	-
COMUNICAÇÃO	0,28	0,30	0,16	0,22	0,16	0,00	0,09	0,05	-
INCC	0,06	0,14	0,21	0,24	0,26	0,38	0,43	0,35	-
MATERIAIS E SERVIÇOS	0,00	-0,01	0,07	0,26	0,45	0,76	0,88	0,71	-
MÃO-DE-OBRA	0,11	0,26	0,32	0,23	0,09	0,06	0,06	0,04	-

Fonte: FGV

IPA-M

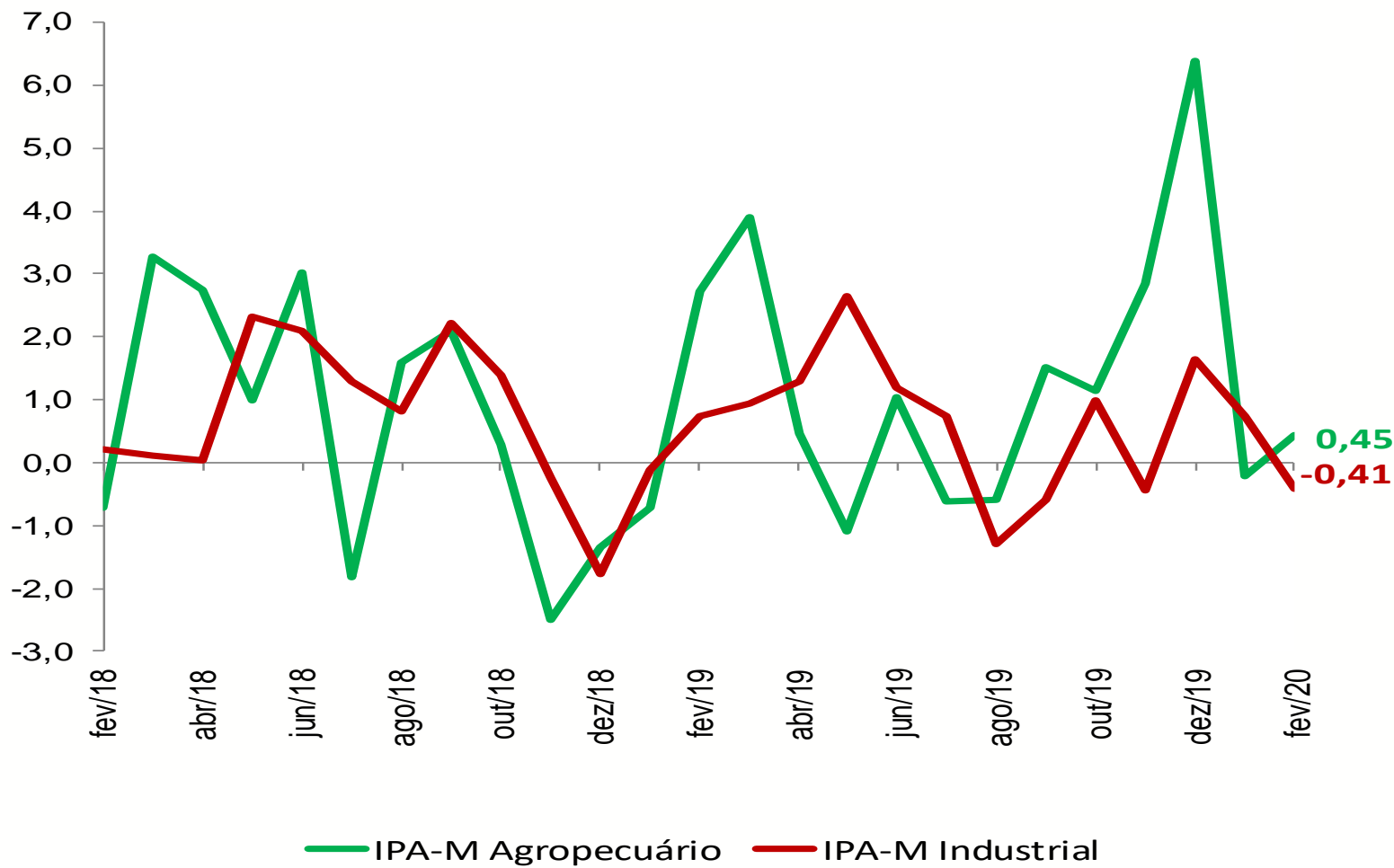
Variação (%) mensal



Fonte: FGV

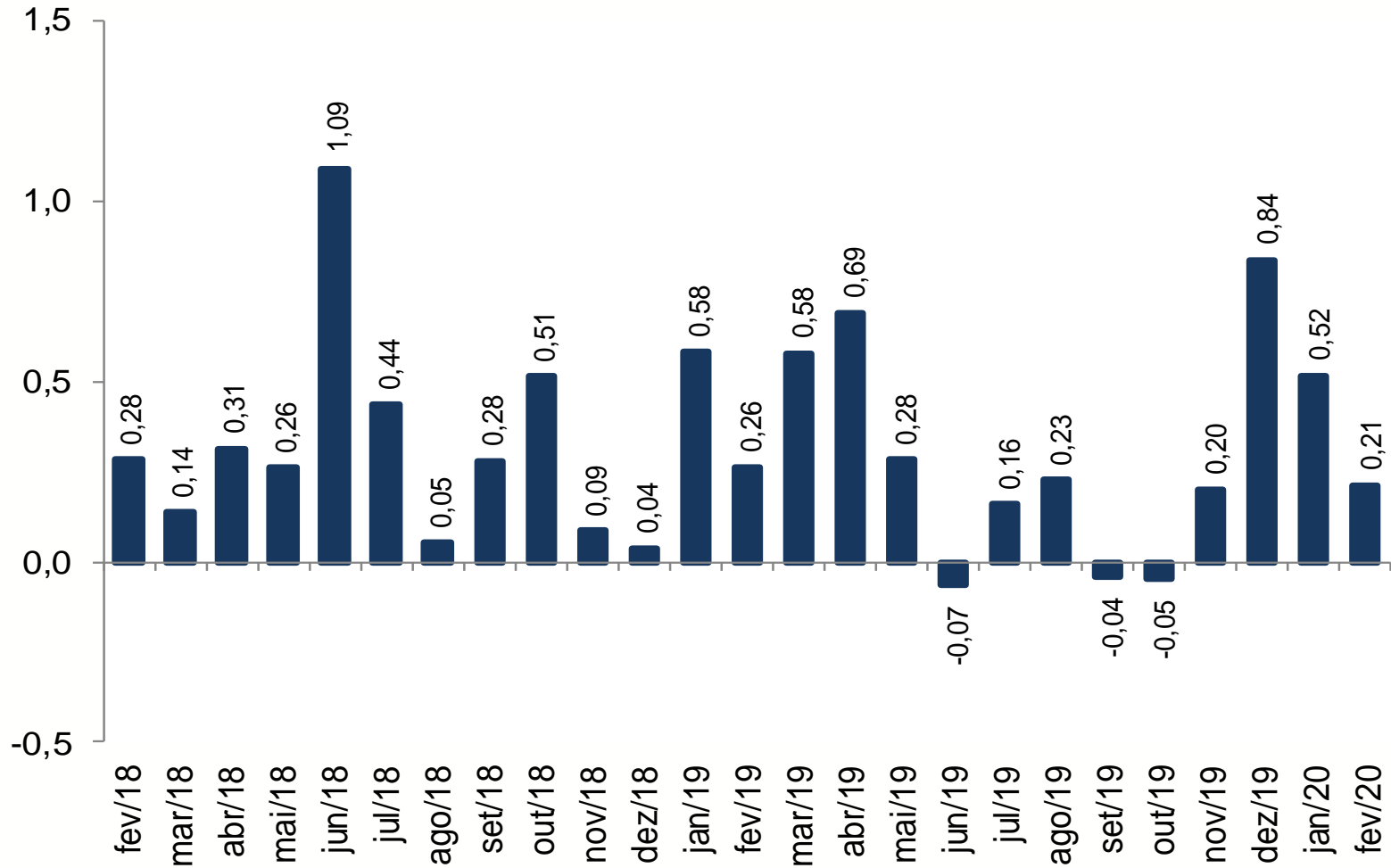
Preços no Atacado: Agropecuários e Industriais

Varição (%) mensal



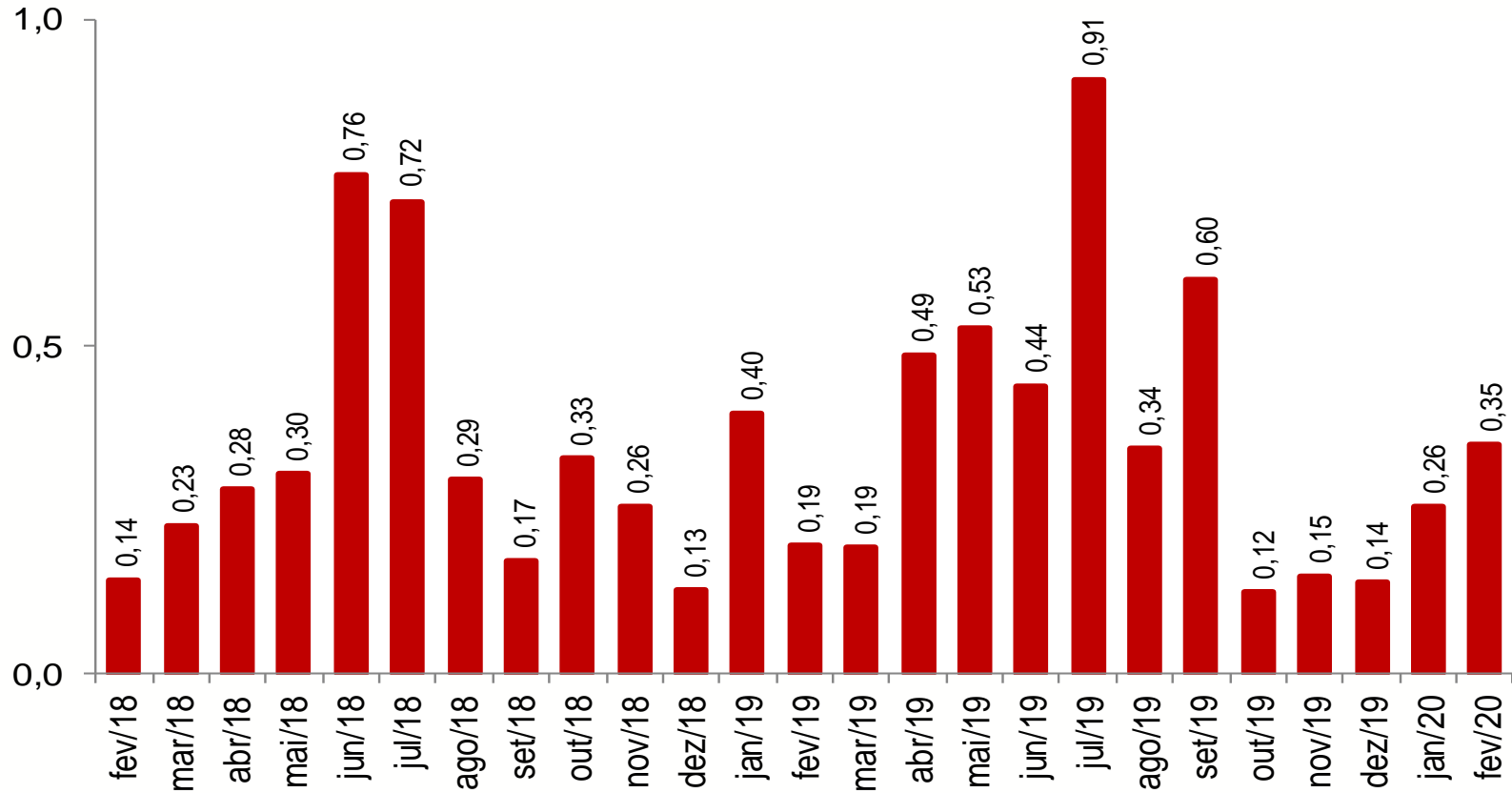
IPC

Varição (%) mensal



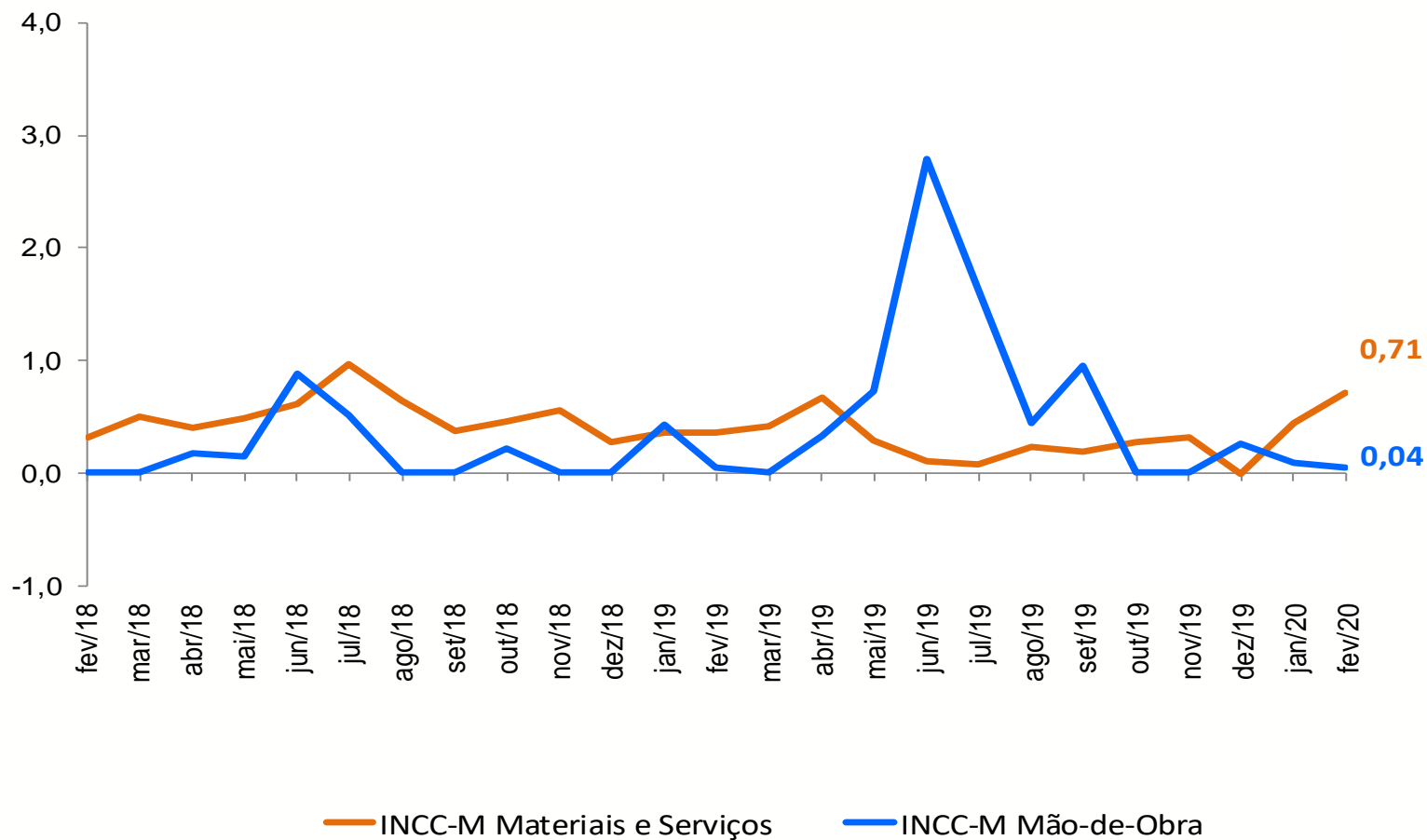
INCC

Varição (%) mensal



Preços na Construção Civil: Mão-de-Obra e Materiais

Varição (%) mensal



IPA-M AGRÍCOLA

Principais Contribuições Positivas

		Impacto	Var. (%)
1º	MILHO (EM GRÃO)	0,147	5,2
2º	OVOS	0,080	8,7
3º	CANA-DE-AÇÚCAR	0,059	1,8
4º	LEITE IN NATURA	0,053	2,8
5º	ALGODÃO (EM CAROÇO)	0,047	8,9
6º	MANDIOCA (AIPIM)	0,045	4,9
7º	TOMATE	0,024	27,2
8º	ARROZ (EM CASCA)	0,023	4,3

Principais Contribuições Negativas

		Impacto	Var. (%)
1º	SOJA (EM GRÃO)	-0,164	-3,0
2º	CAFÉ (EM GRÃO)	-0,066	-6,6
3º	FEIJÃO (EM GRÃO)	-0,059	-10,7
4º	SUÍNOS	-0,043	-7,9
5º	BOVINOS	-0,038	-1,1
6º	UVA	-0,017	-12,9
7º	BANANA	-0,009	-2,7
8º	BATATA-INGLESA	-0,008	-2,5

IPA-M INDUSTRIAL

Principais Contribuições Positivas

		Impacto	Var. (%)
1º	ÓLEOS COMBUSTÍVEIS	0,109	8,2
2º	AÇÚCAR CRISTAL	0,038	5,5
3º	GÁS LIQUEFEITO DE PETRÓLEO (GLP)	0,020	3,8
4º	ÁLCOOL ETÍLICO HIDRATADO	0,016	5,1
5º	QUEROSENES DE AVIAÇÃO	0,014	3,5
6º	LEITE INDUSTRIALIZADO	0,014	2,7
7º	CHOCOLATE	0,012	4,4
8º	RAÇÕES BALANCEADAS PARA ANIMAIS	0,012	2,4

Principais Contribuições Negativas

		Impacto	Var. (%)
1º	ÓLEO DIESEL	-0,321	-9,8
2º	CARNE BOVINA	-0,256	-8,1
3º	GASOLINA AUTOMOTIVA	-0,123	-7,3
4º	FARELO DE SOJA	-0,028	-1,9
5º	CARNE DE AVES	-0,020	-1,7
6º	HERBICIDAS	-0,015	-4,1
7º	ADUBOS OU FERTILIZANTES	-0,015	-1,4
8º	ALUMINA CALCINADA	-0,011	-4,8

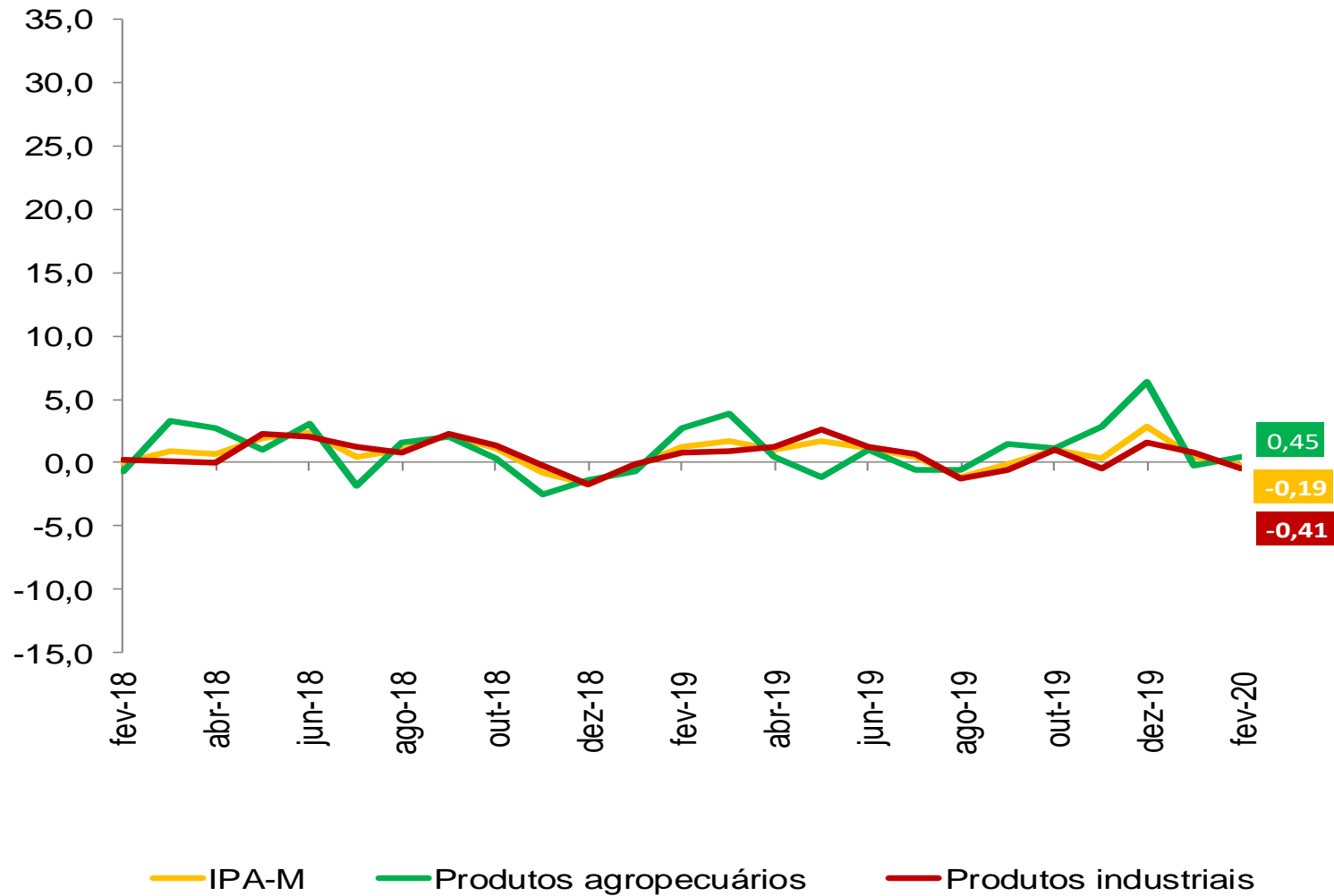
IGP Encadeado

Variação (%) 12 meses

	dez-19			jan-20			fev-20		
	IGP-10	IGP-M	IGP-DI	IGP-10	IGP-M	IGP-DI	IGP-10	IGP-M	IGP-DI
IGP	6,39	6,17	7,70	7,80	7,81	7,72	7,39	6,82	-
IPA	7,69	9,08	9,63	9,82	9,91	9,70	9,18	8,38	-
<i>ESTÁGIOS</i>									
BENS FINAIS	6,81	8,41	8,37	7,99	7,39	6,49	6,00	5,54	-
BENS INTERMEDIÁRIOS	1,61	0,42	3,47	4,43	4,40	4,78	4,71	4,43	-
MATÉRIAS-PRIMAS	16,39	12,84	18,88	18,78	19,85	19,79	18,52	16,52	-
<i>ORIGEM</i>									
PRODUTOS AGROPECUÁRIOS	14,16	16,80	17,31	17,33	17,39	17,32	16,42	14,79	-
PRODUTOS INDUSTRIAIS	5,59	6,57	7,13	7,40	7,50	7,24	6,83	6,27	-
IPC	3,67	3,79	4,11	3,73	3,72	3,52	3,78	3,67	-
ALIMENTAÇÃO	3,54	4,26	5,02	4,61	4,55	4,26	4,28	4,17	-
HABITAÇÃO	3,84	3,42	3,47	2,93	2,95	3,03	2,65	2,47	-
VESTUÁRIO	1,78	1,54	1,62	2,17	1,57	2,28	2,26	2,31	-
SAÚDE E CUID. PESSOAIS	4,91	4,88	4,88	4,72	4,74	4,60	4,80	4,81	-
EDUCAÇÃO, LEIT. E RECR.	5,30	4,48	5,08	3,57	2,98	1,90	4,91	4,22	-
TRANSPORTES	2,57	3,08	3,56	3,92	3,95	3,54	4,30	4,05	-
DESPESAS DIVERSAS	6,44	6,56	6,39	6,48	6,57	6,07	6,43	6,51	-
COMUNICAÇÃO	1,22	1,82	1,65	1,40	1,89	1,44	1,08	1,70	-
INCC	4,11	4,13	4,15	4,06	3,99	4,04	4,08	4,15	-
MATERIAIS E SERVIÇOS	3,35	3,22	3,24	3,28	3,31	3,40	3,55	3,67	-
MÃO-DE-OBRA	4,78	4,92	4,93	4,76	4,57	4,57	4,58	4,56	-

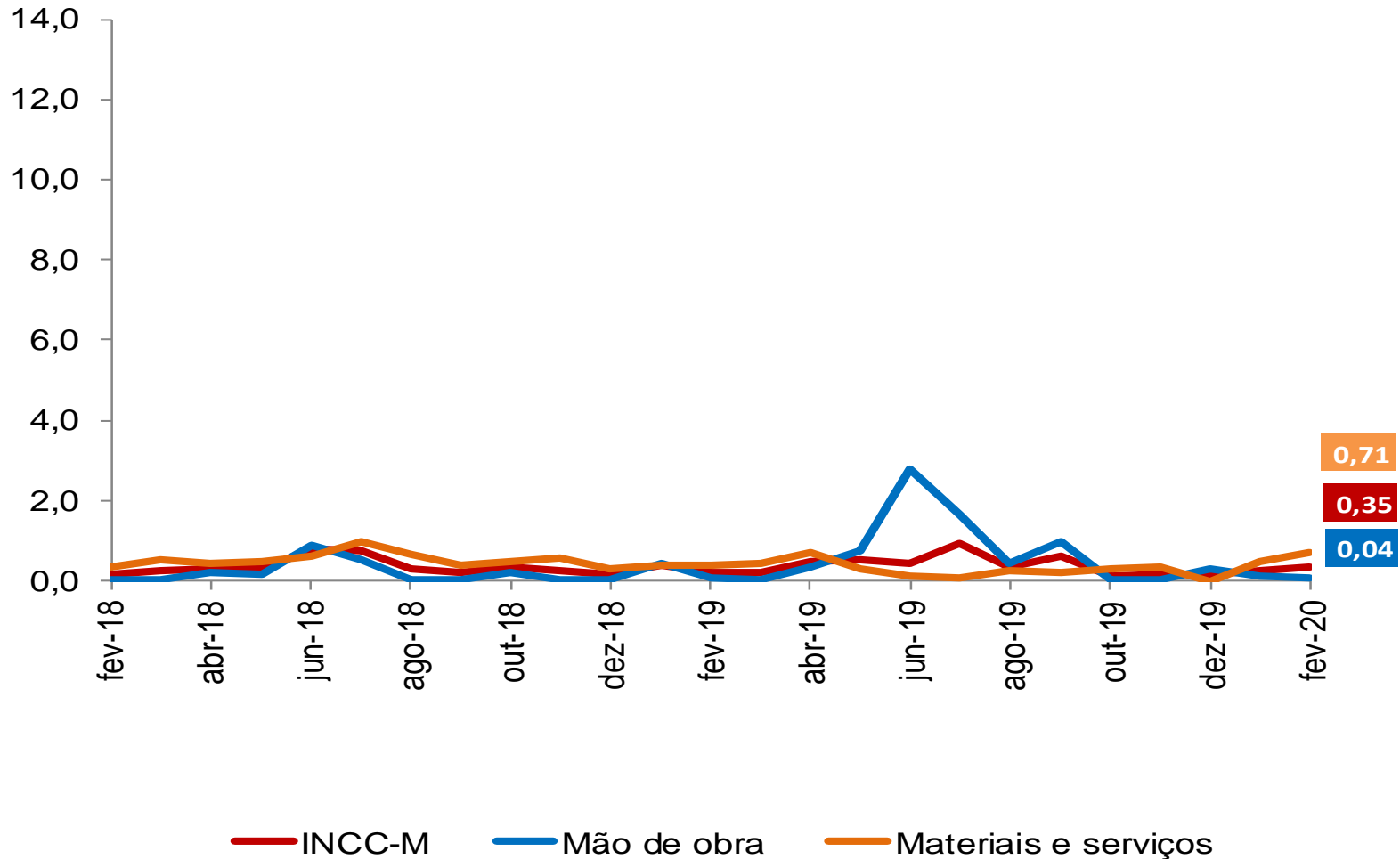
Preços no Atacado (IPA-M)

Varição (%) acumulada em 12 meses



Preços na Construção Civil

Varição (%) acumulada em 12 meses





Ministério da Economia

Para maiores informações acesse o site da Secretaria de Política Econômica:

www.spe.fazenda.gov.br



Secretaria
de Política
Econômica

Secretaria Especial
de Fazenda

Ministério
da Economia