



MINISTÉRIO DA ECONOMIA

IGP-10

Fevereiro

14 de fevereiro de 2020

Os informativos econômicos da Secretaria de Política Econômica (SPE) são elaborados a partir de dados de conhecimento público, cujas fontes primárias são instituições autônomas, públicas ou privadas. O objetivo é organizar informações de conhecimento público para ampliar o entendimento sobre a economia brasileira. O conteúdo deste material é meramente informativo, não possuindo caráter prospectivo, nem delimitando as ações de política econômica adotadas pelo Ministério da Economia



Secretaria
de Política
Econômica

**Secretaria Especial
de Fazenda**

**Ministério
da Economia**

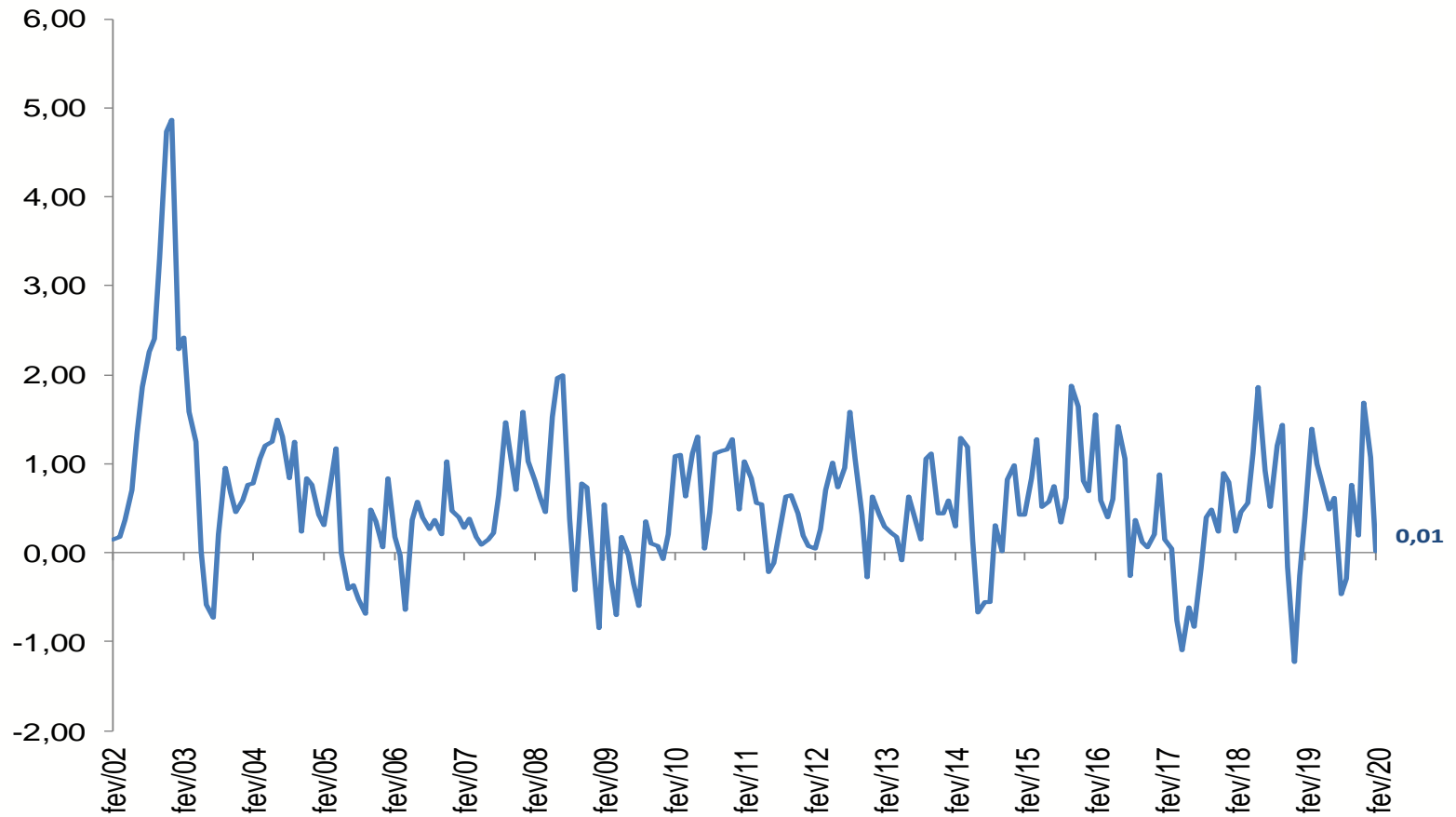
Resumo dos Resultados

- **Variação Mensal IGP-10:** **Fevereiro/20 = 0,01%** (Coleta: 11/01/20 a 10/02/20)
- **Variações Anteriores:** Janeiro/20 = 1,07%; Fevereiro/19 = 0,40%;
- **Variação em 12 meses:** Fevereiro/20 = 7,39%; Fevereiro/19 = 6,97%.

- **Variação mensal IPA-10:** Fevereiro/20 = -0,19%; Janeiro/20 = 1,38%;
- **Variação mensal IPC-10:** Fevereiro/20 = 0,43%; Janeiro/20 = 0,51%;
- **Variação mensal INCC-10:** Fevereiro/20 = 0,43%; Janeiro/20 = 0,24%;
 - **Materiais e Serviços:** Fevereiro/20 = 0,88%; Janeiro/20 = 0,26%;
 - **Mão de Obra:** Fevereiro/20 = 0,06%; Janeiro/20 = 0,23%.
- **IPA-10 Origem**
 - **Agropecuários:** Fevereiro/20 = -0,44%; Janeiro/20 = 1,83%;
 - **Industriais:** Fevereiro/20 = -0,10%; Janeiro/20 = 1,22%.
- **IPA-10 Maiores desacelerações:** *café (em grão)* (de 7,18% para -9,08%), *soja (em grão)* (de -0,84% para -3,37%) e *aves* (de 1,99% para -2,43%).
- **IPA-10 Maiores acelerações:** *minério de ferro* (de 0,71% para 3,81%), *mandioca (aipim)* (de -2,22% para 3,32%) e *leite in natura* (de 0,21% para 2,89%).

IGP-10 – Série Histórica

Variação (%) mensal



Fonte: FGV

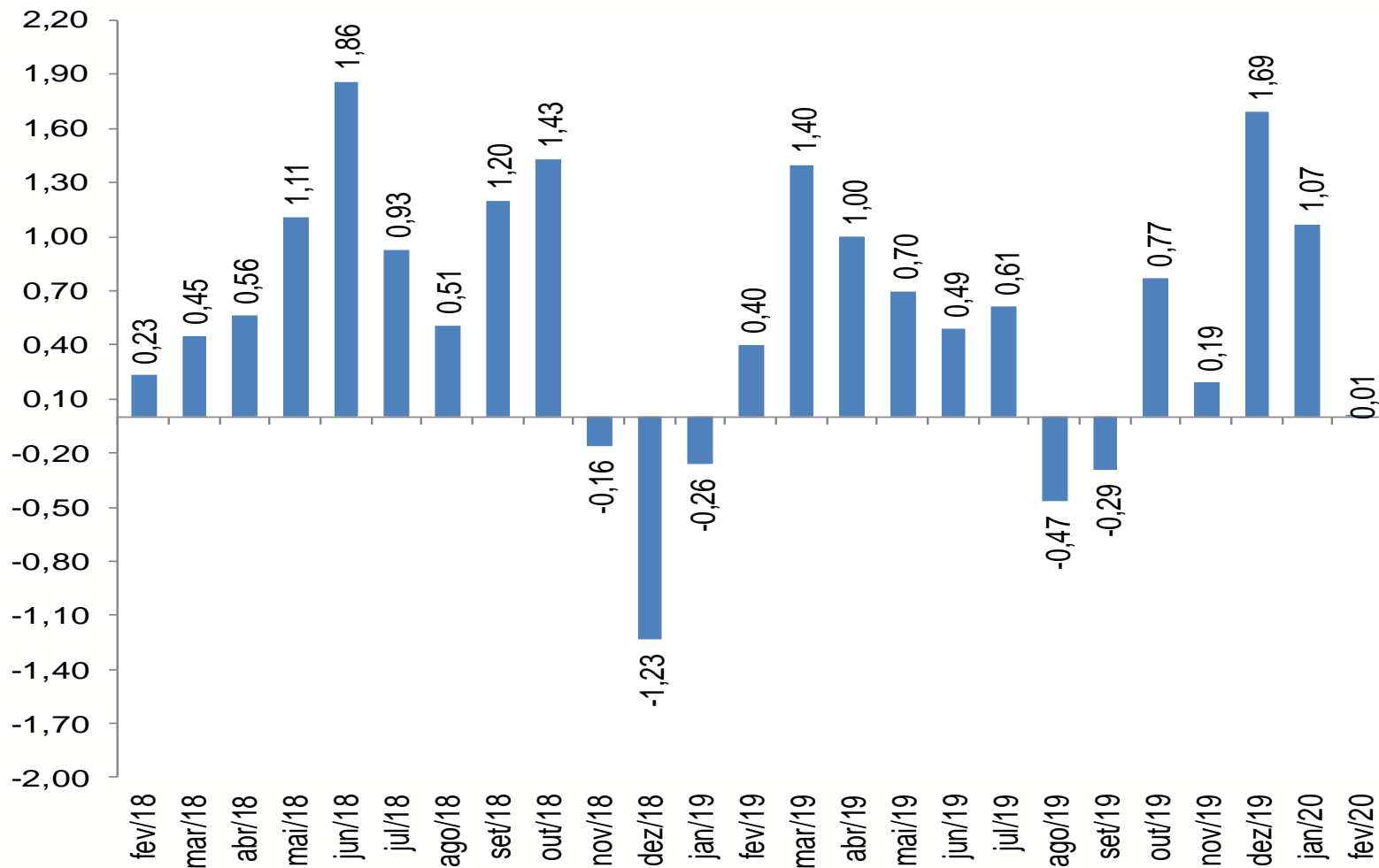
IGP-ENCADEADO

Varição (%) mensal

	dez-19			jan-20			fev-20		
	IGP-10	IGP-M	IGP-DI	IGP-10	IGP-M	IGP-DI	IGP-10	IGP-M	IGP-DI
IGP	1,69	2,09	1,74	1,07	0,48	0,09	0,01	-	-
IPA	2,26	2,84	2,34	1,38	0,50	-0,13	-0,19	-	-
<i>ESTÁGIOS</i>									
BENS FINAIS	2,70	3,31	2,88	1,68	0,02	-1,42	-1,36	-	-
BENS INTERMEDIÁRIOS	0,20	0,43	0,98	1,18	1,12	0,73	0,13	-	-
MATÉRIAS-PRIMAS	4,12	5,03	3,25	1,26	0,26	0,38	0,76	-	-
<i>ORIGEM</i>									
PRODUTOS AGROPECUÁRIOS	6,09	6,38	4,39	1,83	-0,21	-0,88	-0,44	-	-
PRODUTOS INDUSTRIAIS	0,98	1,63	1,63	1,22	0,75	0,14	-0,10	-	-
IPC	0,75	0,84	0,77	0,51	0,52	0,00	0,43	-	-
ALIMENTAÇÃO	1,47	2,36	2,56	1,96	1,22	0,00	0,34	-	-
HABITAÇÃO	0,03	-0,42	-0,76	-0,61	-0,05	0,00	0,16	-	-
VESTUÁRIO	0,05	0,15	0,36	0,45	-0,04	0,00	-0,55	-	-
SAÚDE E CUID. PESSOAIS	0,25	0,26	0,36	0,34	0,38	0,00	0,39	-	-
EDUCAÇÃO, LEIT. E RECR.	1,09	0,60	0,09	-0,29	0,66	0,00	2,22	-	-
TRANSPORTES	0,56	0,91	1,17	1,09	0,82	0,00	0,36	-	-
DESPESAS DIVERSAS	4,62	3,13	1,64	0,20	0,29	0,00	0,25	-	-
COMUNICAÇÃO	0,28	0,30	0,16	0,22	0,16	0,00	0,09	-	-
INCC	0,06	0,14	0,21	0,24	0,26	0,38	0,43		-
MATERIAIS E SERVIÇOS	0,00	-0,01	0,07	0,26	0,45	0,76	0,88	-	-
MÃO-DE-OBRA	0,11	0,26	0,32	0,23	0,09	0,06	0,06	-	-

IGP – 10

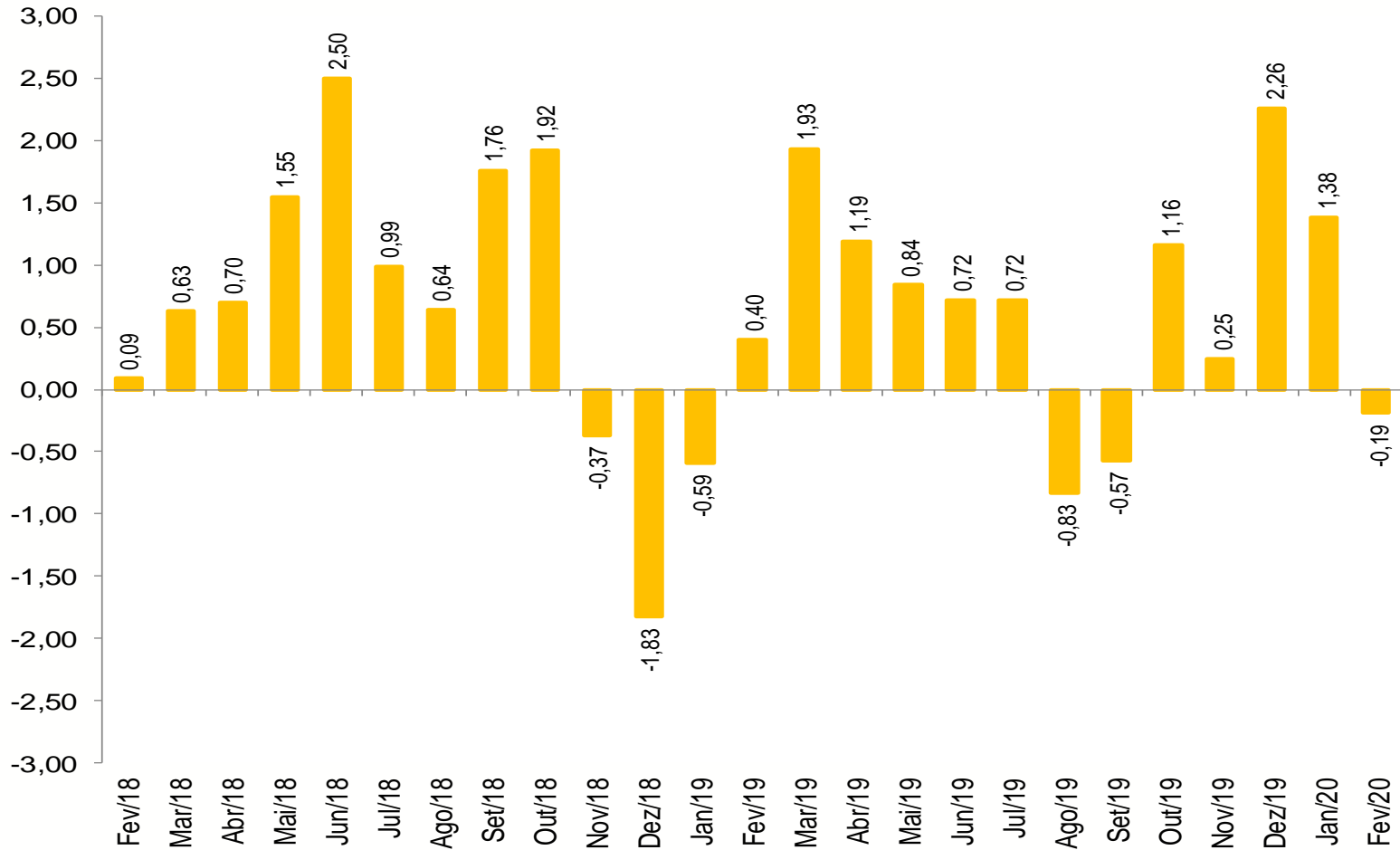
Variação (%) mensal



Fonte: FGV

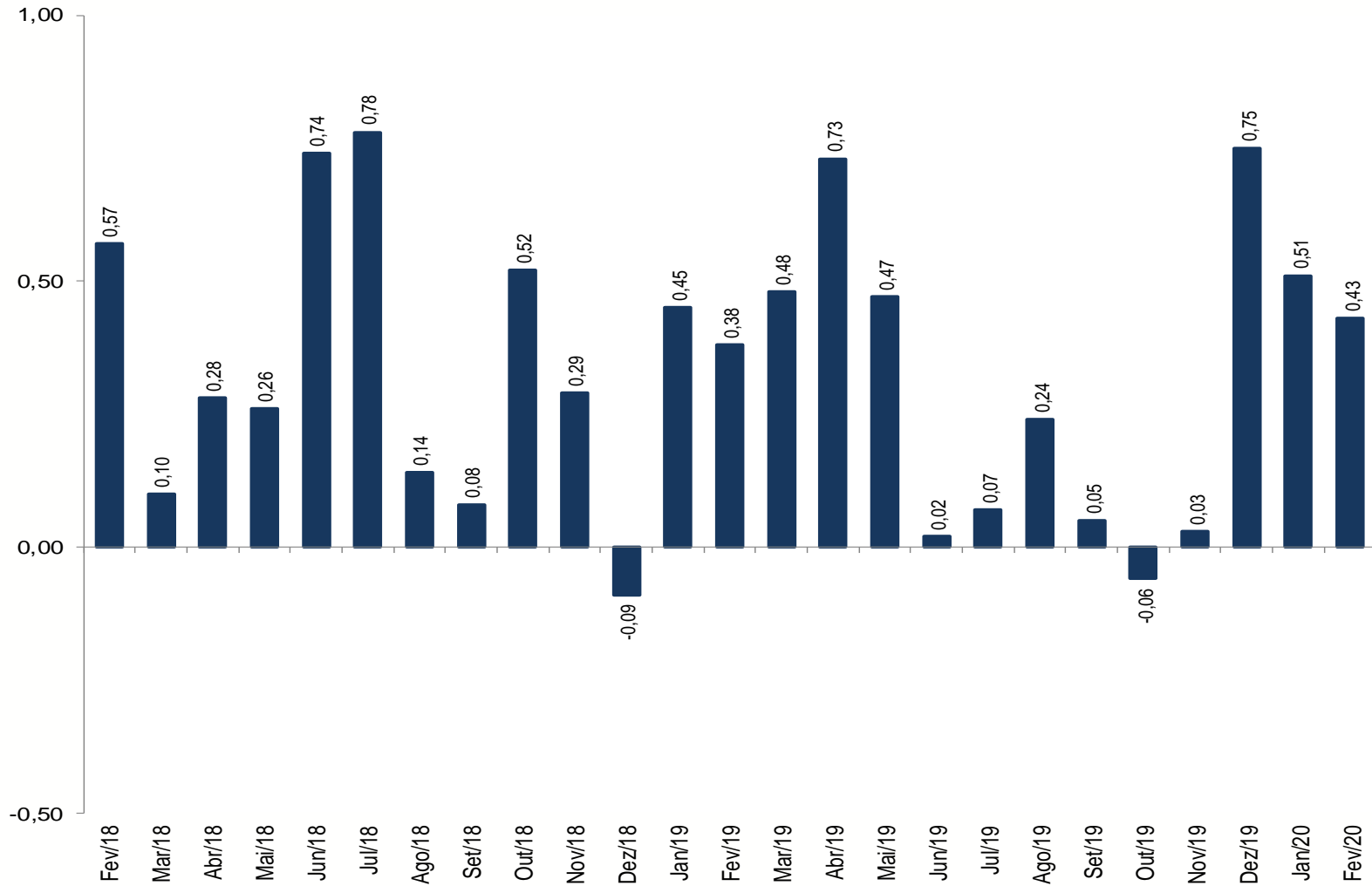
IPA-10

Varição (%) mensal



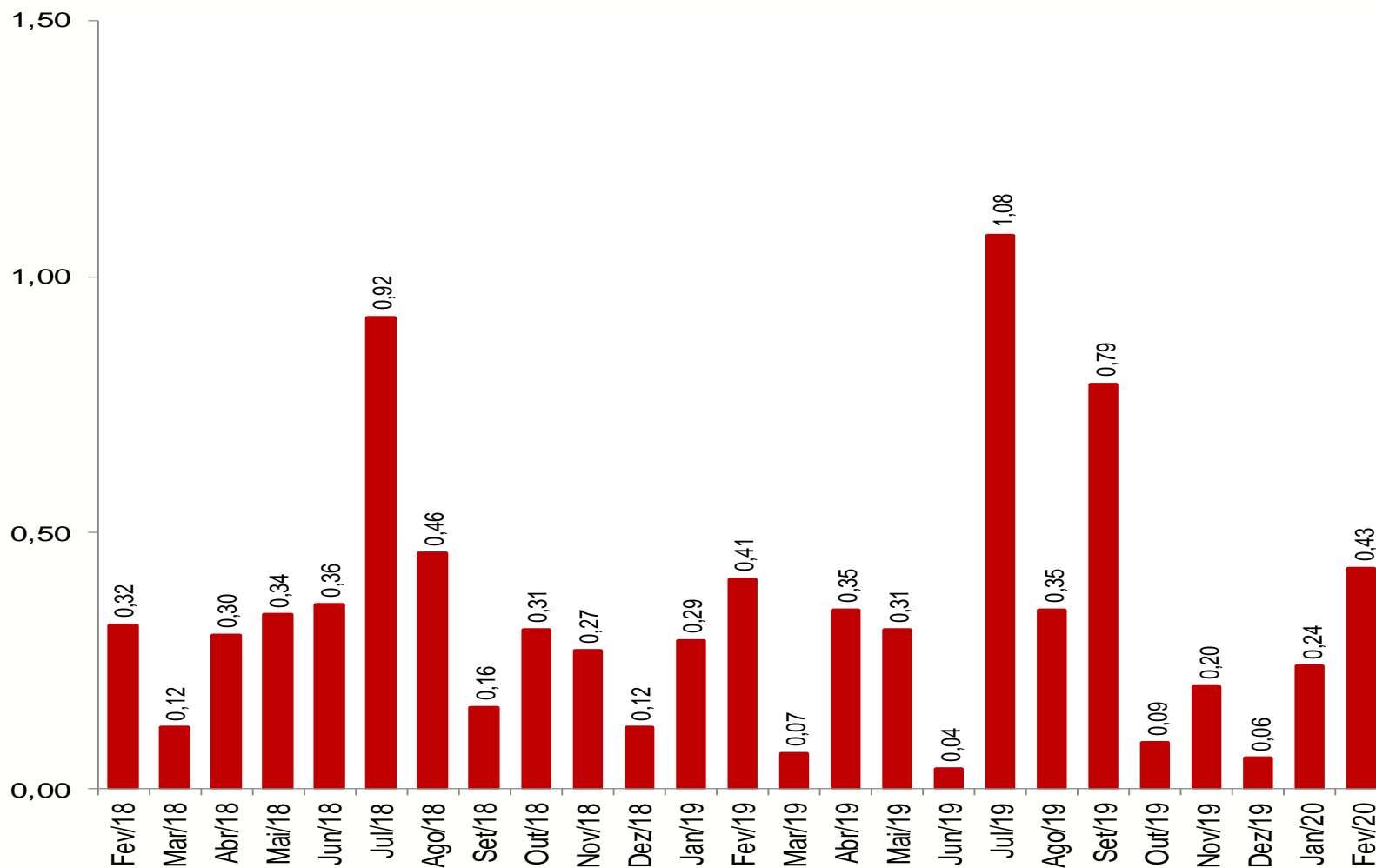
IPC-10

Varição (%) mensal



INCC-10

Varição (%) mensal



Fonte: FGV

IPA-10 AGRÍCOLA

Principais Contribuições Positivas

		Impacto
1º	MILHO (EM GRÃO)	0,198
2º	CANA-DE-AÇÚCAR	0,060
3º	LEITE IN NATURA	0,054
4º	TOMATE	0,045
5º	ALGODÃO (EM CAROÇO)	0,039
6º	MANDIOCA (AIPIM)	0,031
7º	ARROZ (EM CASCA)	0,020
8º	BATATA-INGLESA	0,015

Principais Contribuições Negativas

		Impacto
1º	SOJA (EM GRÃO)	-0,190
2º	BOVINOS	-0,112
3º	CAFÉ (EM GRÃO)	-0,093
4º	FEIJÃO (EM GRÃO)	-0,072
5º	AVES	-0,038
6º	OVOS	-0,031
7º	SUÍNOS	-0,029
8º	BANANA	-0,024

IPA-10 INDUSTRIAL

Principais Contribuições Positivas

		Impacto	Var. (%)
1º	MINÉRIO DE FERRO	0,254	3,8
2º	ÓLEOS COMBUSTÍVEIS	0,109	8,2
3º	AÇÚCAR CRISTAL	0,034	5,0
4º	ÓLEO DE SOJA EM BRUTO	0,024	5,3
5º	GÁS LIQUEFEITO DE PETRÓLEO (GLP)	0,021	3,8
6º	ÁLCOOL ETÍLICO HIDRATADO	0,016	5,2
7º	QUEROSENES DE AVIAÇÃO	0,014	3,5
8º	FIOS, CABOS E CONDUTORES ELÉTRICOS ISOLADOS	0,013	3,2

Principais Contribuições Negativas

		Impacto	Var. (%)
1º	CARNE BOVINA	-0,432	-13,1
2º	ÓLEO DIESEL	-0,190	-5,8
3º	GASOLINA AUTOMOTIVA	-0,086	-5,1
4º	ADUBOS OU FERTILIZANTES	-0,028	-2,6
5º	FARELO DE SOJA	-0,023	-1,7
6º	HERBICIDAS	-0,015	-4,1
7º	CARNE DE AVES	-0,013	-1,1
8º	CERVEJA E CHOPE	-0,012	-1,4

IGP Encadeado

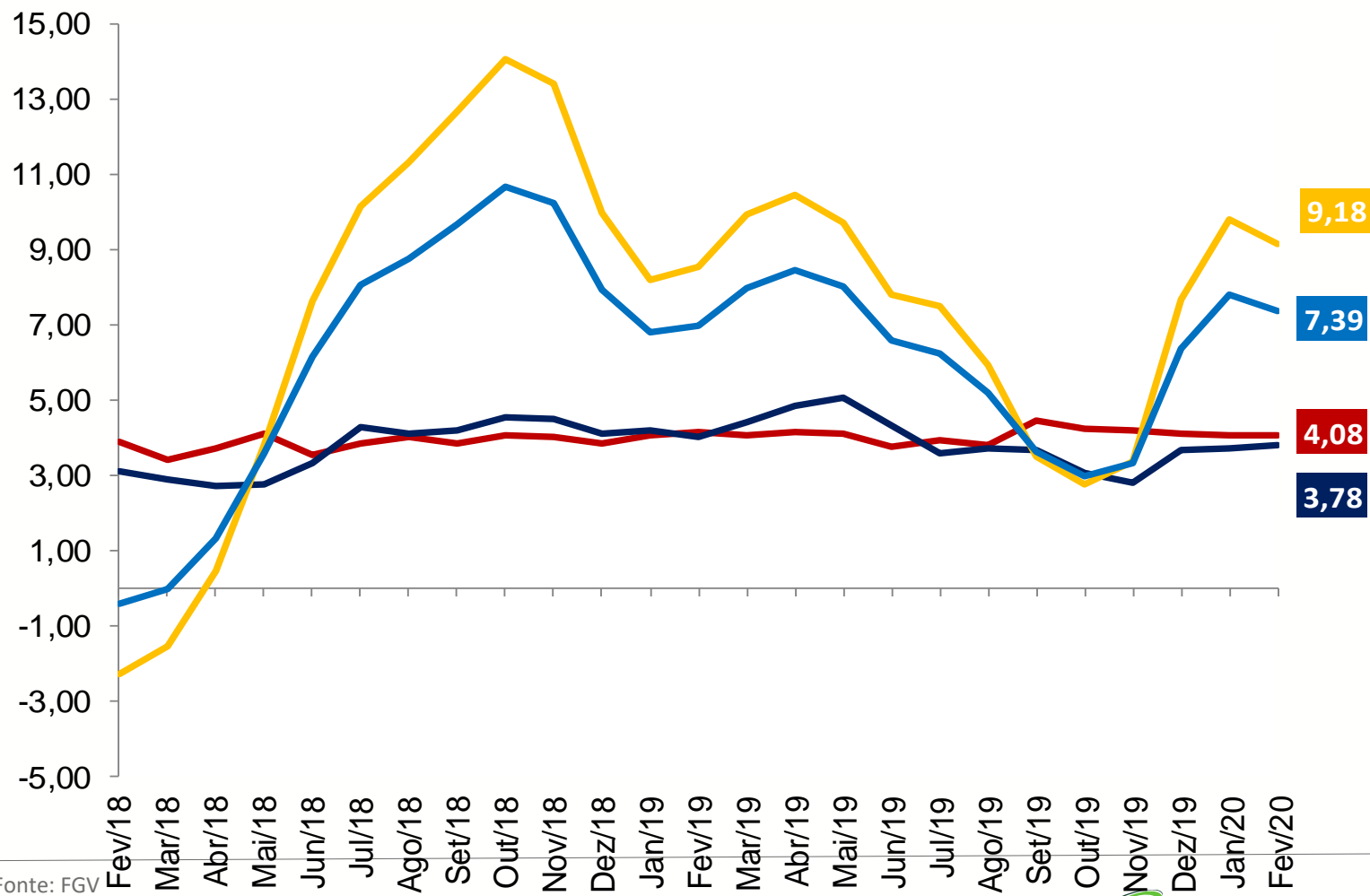
Variação (%) em 12 meses

	dez-19			jan-20			fev-20		
	IGP-10	IGP-M	IGP-DI	IGP-10	IGP-M	IGP-DI	IGP-10	IGP-M	IGP-DI
IGP	6,39	6,17	7,70	7,80	7,81	7,72	7,39	-	-
IPA	7,69	9,08	9,63	9,82	9,91	9,70	9,18	-	-
<i>ESTÁGIOS</i>									
BENS FINAIS	6,81	8,41	8,37	7,99	7,39	6,49	6,00	-	-
BENS INTERMEDIÁRIOS	1,61	0,42	3,47	4,43	4,40	4,78	4,71	-	-
MATÉRIAS-PRIMAS	16,39	12,84	18,88	18,78	19,85	19,79	18,52	-	-
<i>ORIGEM</i>									
PRODUTOS AGROPECUÁRIOS	14,16	16,80	17,31	17,33	17,39	17,32	16,42	-	-
PRODUTOS INDUSTRIAIS	5,59	6,57	7,13	7,40	7,50	7,24	6,83	-	-
IPC	3,67	3,79	4,11	3,73	3,72	3,52	3,78	-	-
ALIMENTAÇÃO	3,54	4,26	5,02	4,61	4,55	4,26	4,28	-	-
HABITAÇÃO	3,84	3,42	3,47	2,93	2,95	3,03	2,65	-	-
VESTUÁRIO	1,78	1,54	1,62	2,17	1,57	2,28	2,26	-	-
SAÚDE E CUID. PESSOAIS	4,91	4,88	4,88	4,72	4,74	4,60	4,80	-	-
EDUCAÇÃO, LEIT. E RECR.	5,30	4,48	5,08	3,57	2,98	1,90	4,91	-	-
TRANSPORTES	2,57	3,08	3,56	3,92	3,95	3,54	4,30	-	-
DESPESAS DIVERSAS	6,44	6,56	6,39	6,48	6,57	6,07	6,43	-	-
COMUNICAÇÃO	1,22	1,82	1,65	1,40	1,89	1,44	1,08	-	-
INCC	4,11	4,13	4,15	4,06	3,99	4,04	4,08	-	-
MATERIAIS E SERVIÇOS	3,35	3,22	3,24	3,28	3,31	3,40	3,55	-	-
MÃO-DE-OBRA	4,78	4,92	4,93	4,76	4,57	4,57	4,58	-	-

Fonte: FGV

IGP-10 - Decomposição

Variação (%) mensal



Fonte: FGV



Ministério da Economia

Para maiores informações acesse o site da Secretaria de Política Econômica:

www.spe.fazenda.gov.br



Secretaria
de Política
Econômica

Secretaria Especial
de Fazenda

Ministério
da Economia