



MINISTÉRIO DA ECONOMIA

IGP-M

Janeiro

30 de janeiro de 2020

Os informativos econômicos da Secretaria de Política Econômica (SPE) são elaborados a partir de dados de conhecimento público, cujas fontes primárias são instituições autônomas, públicas ou privadas. O objetivo é organizar informações de conhecimento público para ampliar o entendimento sobre a economia brasileira. O conteúdo deste material é meramente informativo, não possuindo caráter prospectivo, nem delimitando as ações de política econômica adotadas pelo Ministério da Economia



Secretaria
de Política
Econômica

Secretaria Especial
de Fazenda

Ministério
da Economia

Resumo dos Resultados

- **Variação mensal do IGP-M:**
 - ✓ **0,48%** (janeiro/20)
 - ✓ **2,09%** (dezembro/19)
- **Variação acumulada em 12 meses: 7,81%.**
- **IGP-M desagregado:**
 - ✓ Desaceleração do IPA-M: 2,84% (dez./19) para 0,50% (jan./20);
 - ❖ IPA agrícola: de 6,38% (dez./19) para -0,21% (jan./20);
 - ❖ IPA industrial: de 1,63% (dez./19) para 0,75% (jan./20).
 - ✓ Desaceleração do IPC-M: de 0,84% (dez./19) para 0,52% (jan./20).
 - ✓ Aceleração do INCC-M: de 0,14% (dez./19) para 0,26% (jan./20).

Resumo dos Resultados

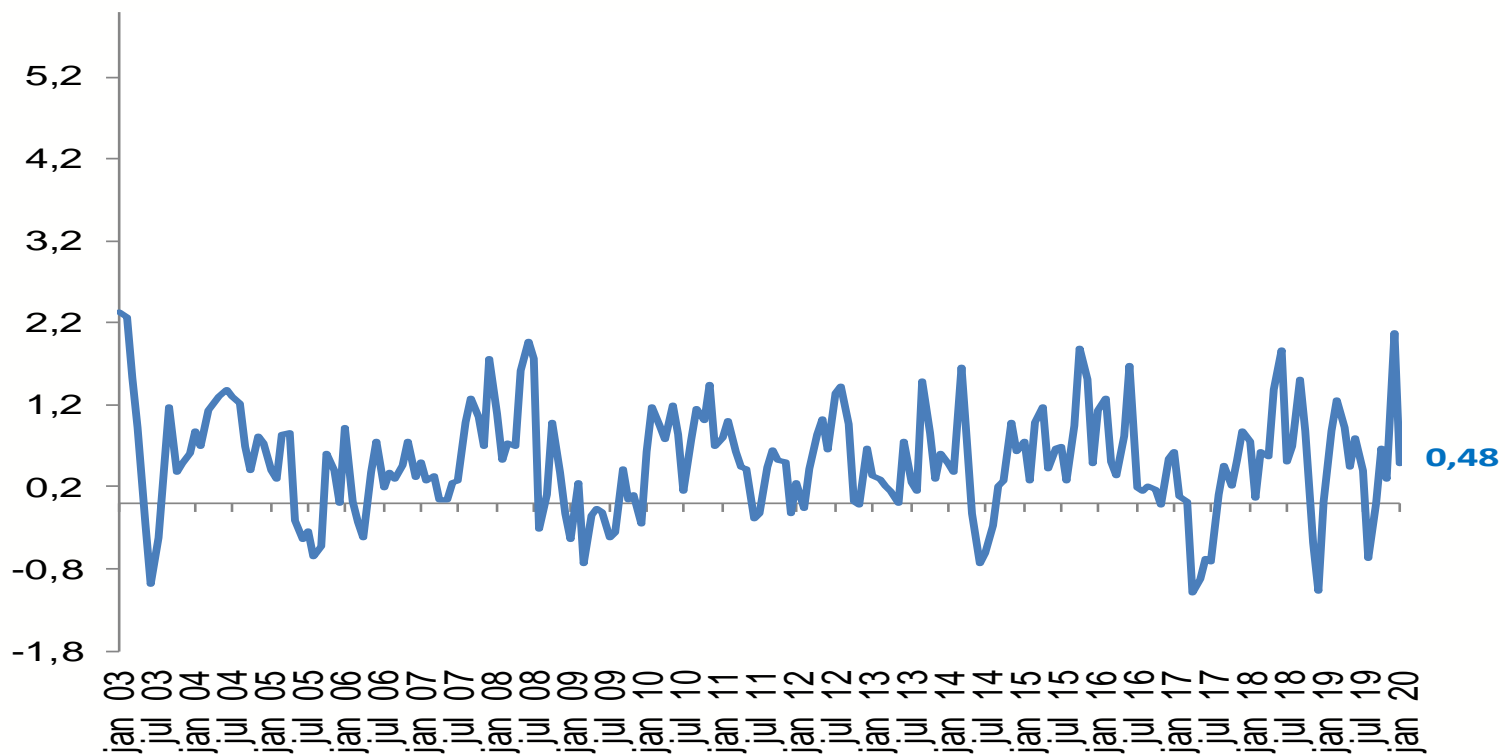
- **IPA-M por estágios:**

- ✓ Bens Finais desaceleraram de 3,31% para 0,02%, destaque para *alimentos processados* (de 6,78% para -0,44%);
- ✓ Bens Intermediários aceleraram de 0,43% para 1,21%, destaque para *combustíveis e lubrificantes para a produção* (de 0,78% para 4,20%);
- ✓ Matérias-Primas Brutas desaceleraram de 5,03% para 0,26%, destaque para: *bovinos* (19,57% para -5,83%), *soja (em grão)* (2,46% para -1,78%) e *café (em grão)* (15,57% para -1,64%). Ao mesmo tempo, registraram-se acelerações em itens como: *cana-de-açúcar* (-0,63% para 1,62%), *laranja* (-2,50% para 2,62%) e *leite in natura* (0,17% para 1,01%).

- **INCC-M:** acelerou o grupo: Materiais, Equipamentos e Serviços (de -0,01% para 0,45%). Já o grupo Mão de Obra desacelerou (de 0,26% para 0,09%).

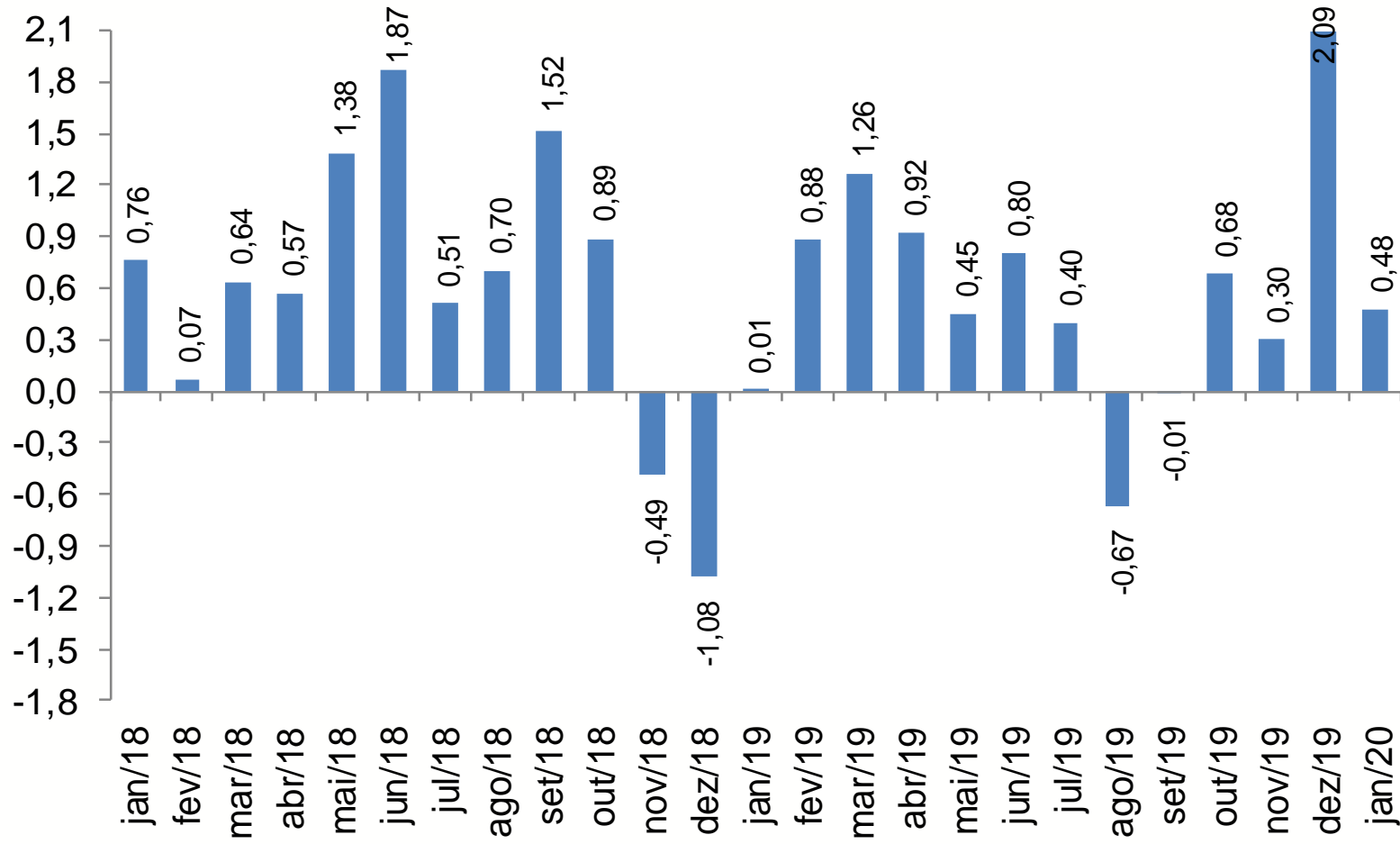
IGP-M – Série Histórica

Variação (%) mensal



IGP-M

Variação (%) mensal



Fonte: FGV

IGP – Encadeado

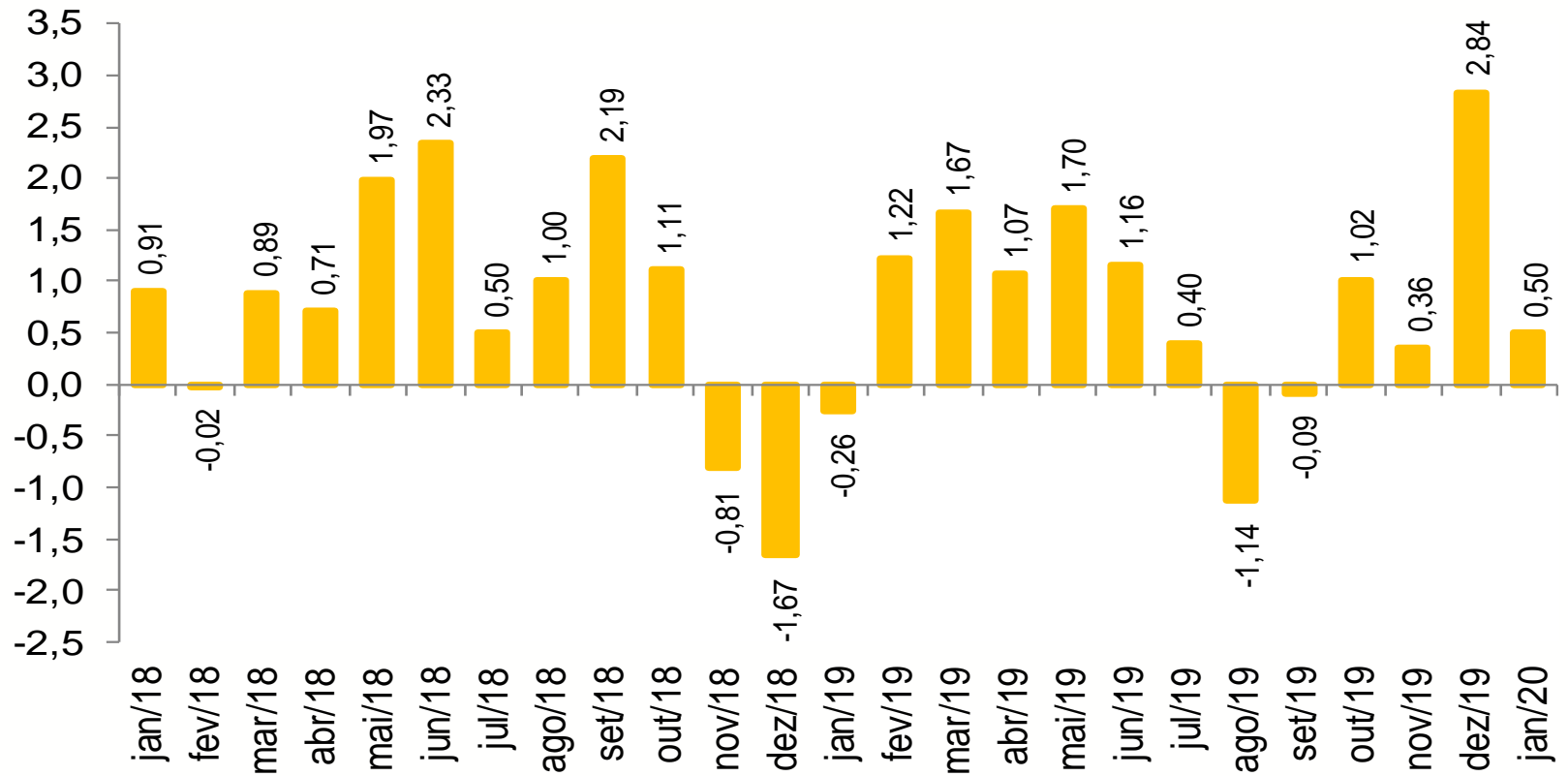
Varição (%) mensal

	nov-19			dez-19			jan-20		
	IGP-10	IGP-M	IGP-DI	IGP-10	IGP-M	IGP-DI	IGP-10	IGP-M	IGP-DI
IGP	0,19	0,30	0,85	1,69	2,09	1,74	1,07	0,48	-
IPA	0,25	0,36	1,11	2,26	2,84	2,34	1,38	0,50	-
<i>ESTÁGIOS</i>									
BENS FINAIS	0,23	0,77	1,74	2,70	3,31	2,88	1,68	0,02	-
BENS INTERMEDIÁRIOS	0,82	0,49	-0,20	0,20	0,43	0,98	1,18	1,12	-
MATÉRIAS-PRIMAS	-0,36	-0,23	1,90	4,12	5,03	3,25	1,26	0,26	-
<i>ORIGEM</i>									
PRODUTOS AGROPECUÁRIOS	2,02	2,84	4,50	6,09	6,38	4,39	1,83	-0,21	-
PRODUTOS INDUSTRIAIS	-0,33	-0,45	-0,01	0,98	1,63	1,63	1,22	0,75	-
IPC	0,03	0,20	0,49	0,75	0,84	0,77	0,51	0,52	-
ALIMENTAÇÃO	-0,07	-0,04	0,42	1,47	2,36	2,56	1,96	1,22	-
HABITAÇÃO	-0,14	0,19	0,50	0,03	-0,42	-0,76	-0,61	-0,05	-
VESTUÁRIO	0,43	0,29	0,26	0,05	0,15	0,36	0,45	-0,04	-
SAÚDE E CUID. PESSOAIS	0,31	0,30	0,26	0,25	0,26	0,36	0,34	0,38	-
EDUCAÇÃO, LEIT. E RECR.	-0,15	0,28	0,59	1,09	0,60	0,09	-0,29	0,66	-
TRANSPORTES	0,14	0,21	0,33	0,56	0,91	1,17	1,09	0,82	-
DESPESAS DIVERSAS	0,34	1,69	3,14	4,62	3,13	1,64	0,20	0,29	-
COMUNICAÇÃO	-0,09	-0,01	0,14	0,28	0,30	0,16	0,22	0,16	-
INCC	0,20	0,15	0,04	0,06	0,14	0,21	0,24	0,26	-
MATERIAIS E SERVIÇOS	0,45	0,32	0,08	0,00	-0,01	0,07	0,26	0,45	-
MÃO-DE-OBRA	0,00	0,00	0,00	0,11	0,26	0,32	0,23	0,09	-

Fonte: FGV

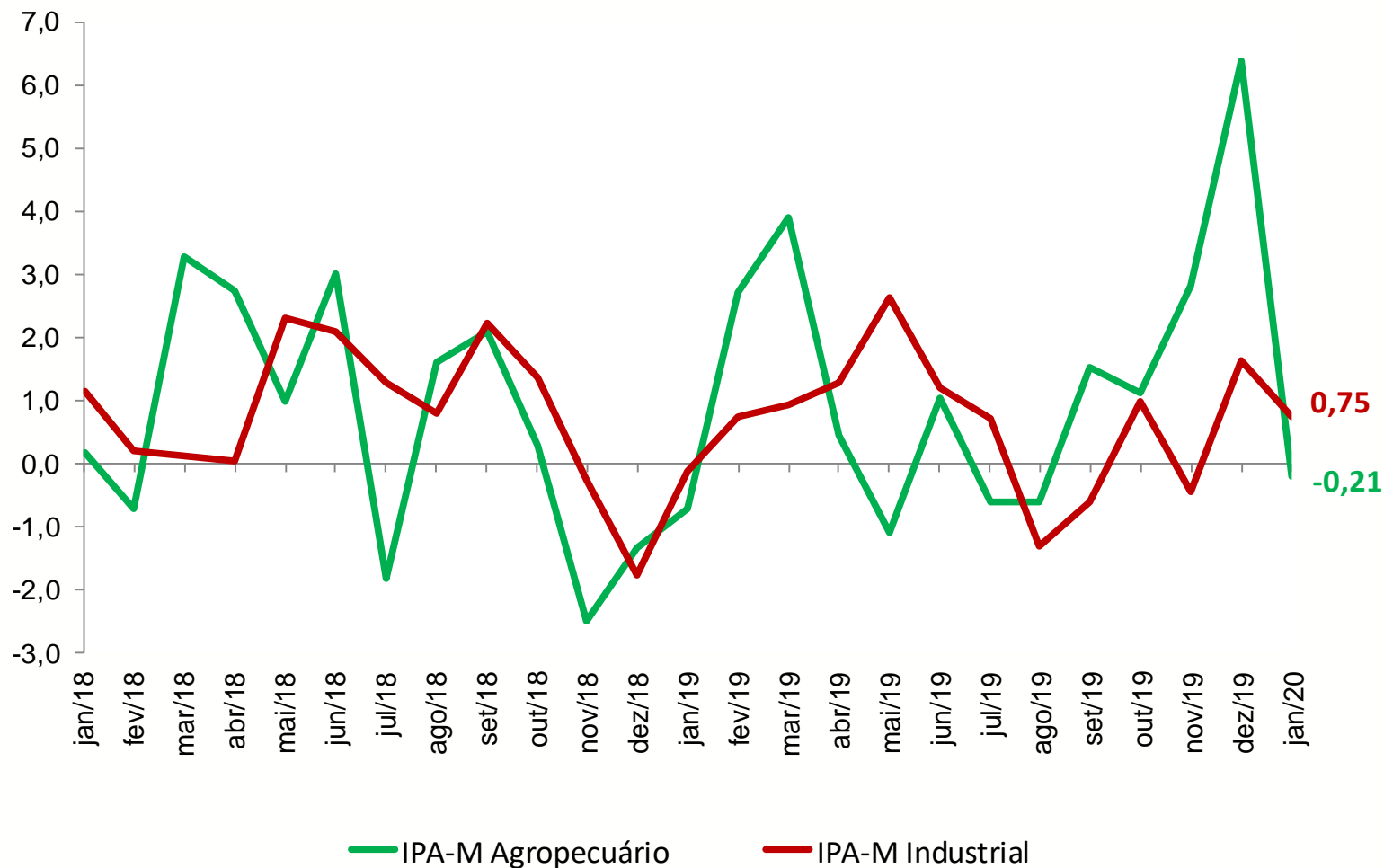
IPA-M

Variação (%) mensal



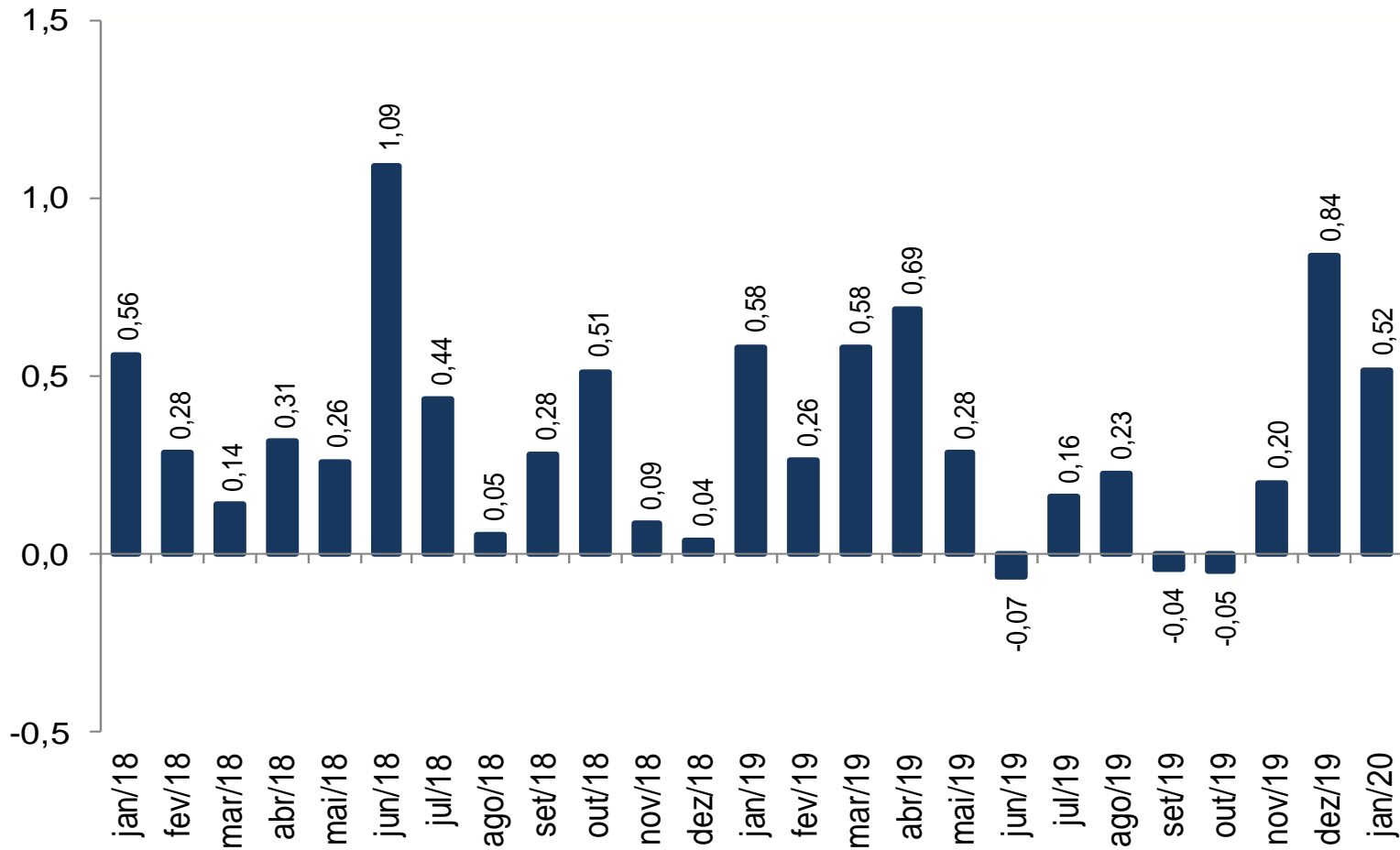
Preços no Atacado: Agropecuários e Industriais

Varição (%) mensal



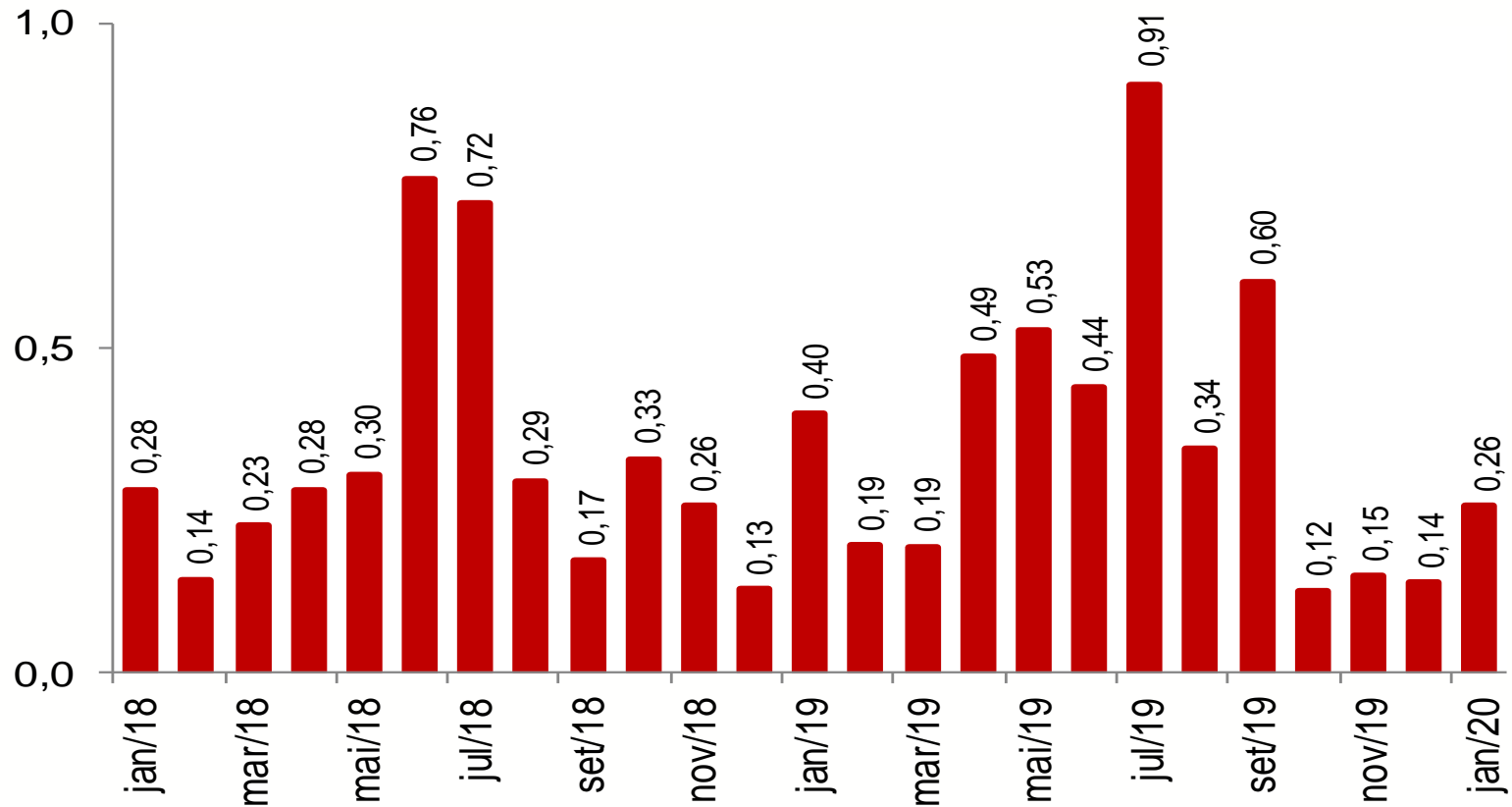
IPC

Varição (%) mensal



INCC

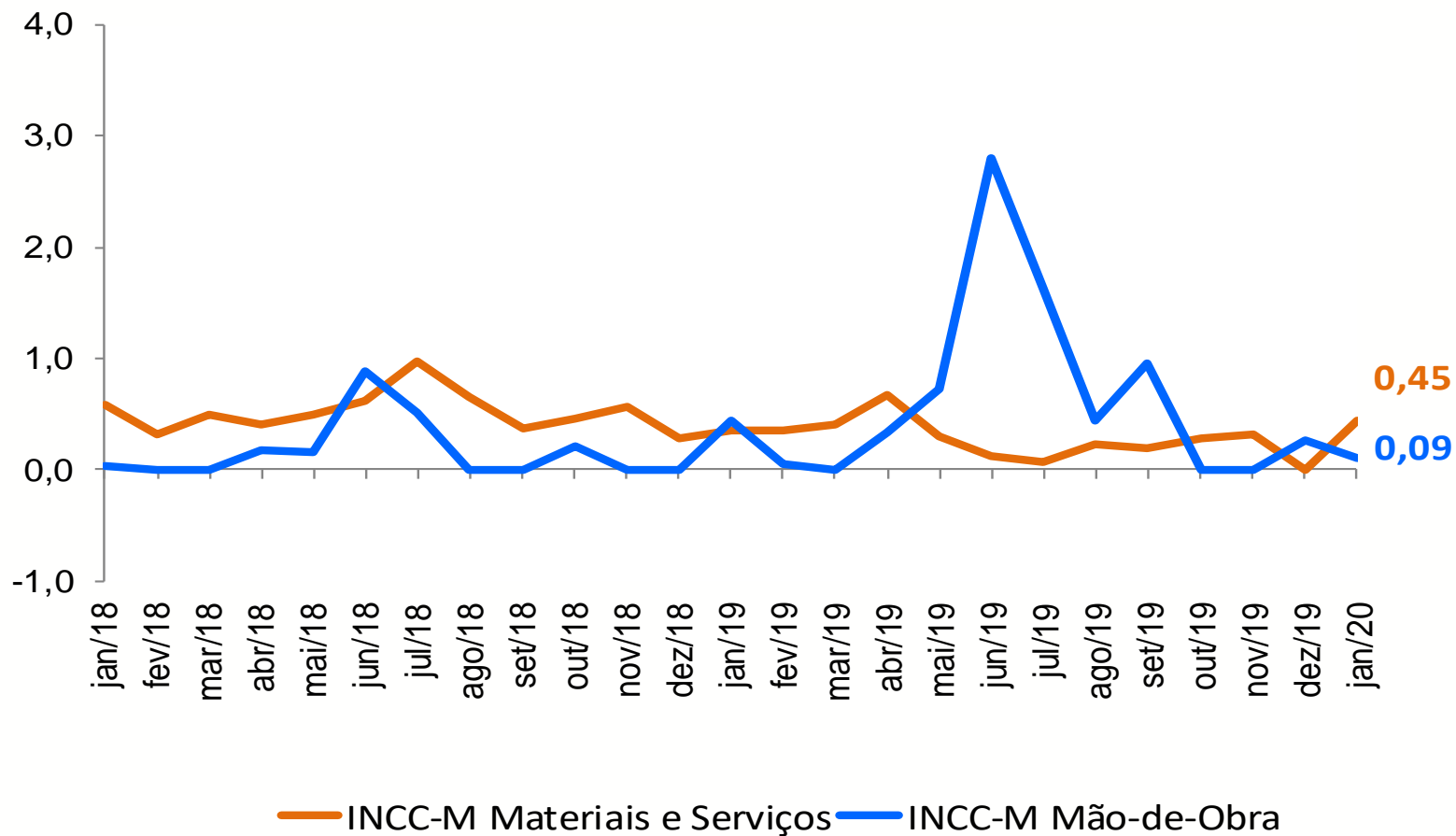
Variação (%) mensal



Fonte: FGV

Preços na Construção Civil: Mão-de-Obra e Materiais

Varição (%) mensal



IPA-M AGRÍCOLA

Principais Contribuições Positivas

		Impacto	Var. (%)
1º	MILHO (EM GRÃO)	0,218	8,3
2º	CANA-DE-AÇÚCAR	0,052	1,6
3º	BATATA-INGLESA	0,038	13,2
4º	LEITE IN NATURA	0,019	1,0
5º	ALGODÃO (EM CAROÇO)	0,017	3,3
6º	SUÍNOS	0,017	3,2
7º	LARANJA	0,013	2,6
8º	BANANA	0,012	3,5

Principais Contribuições Negativas

		Impacto	Var. (%)
1º	BOVINOS	-0,224	-5,8
2º	SOJA (EM GRÃO)	-0,100	-1,8
3º	FEIJÃO (EM GRÃO)	-0,054	-8,9
4º	MANDIOCA (AIPIM)	-0,032	-3,4
5º	MAMÃO	-0,021	-21,2
6º	CAFÉ (EM GRÃO)	-0,017	-1,6
7º	AVES	-0,010	-0,6
8º	OVOS	-0,009	-1,0

IPA-M INDUSTRIAL

Principais Contribuições Positivas

		Impacto	Var. (%)
1º	ÓLEOS COMBUSTÍVEIS	0,129	10,7
2º	ÓLEO DIESEL	0,101	3,2
3º	MINÉRIO DE FERRO	0,098	1,4
4º	ÓLEO DE SOJA EM BRUTO	0,036	8,1
5º	AÇÚCAR CRISTAL	0,023	3,4
6º	ÓLEO DE SOJA REFINADO	0,019	4,6
7º	FIOS, CABOS E CONDUTORES ELÉTRICOS ISOLADOS	0,015	3,9
8º	INTERMEDIÁRIOS PARA RESINAS E FIBRAS	0,014	2,6

Principais Contribuições Negativas

		Impacto	Var. (%)
1º	CARNE BOVINA	-0,104	-3,1
2º	ADUBOS OU FERTILIZANTES	-0,028	-2,6
3º	CARNE DE AVES	-0,016	-1,3
4º	FARELO DE SOJA	-0,010	-0,7
5º	QUEROSENES DE AVIAÇÃO	-0,008	-1,8
6º	MOLHOS E CONDIMENTOS	-0,007	-3,7
7º	ALUMINA CALCINADA	-0,007	-2,7
8º	SUCOS CONCENTRADOS DE FRUTAS	-0,005	-2,4

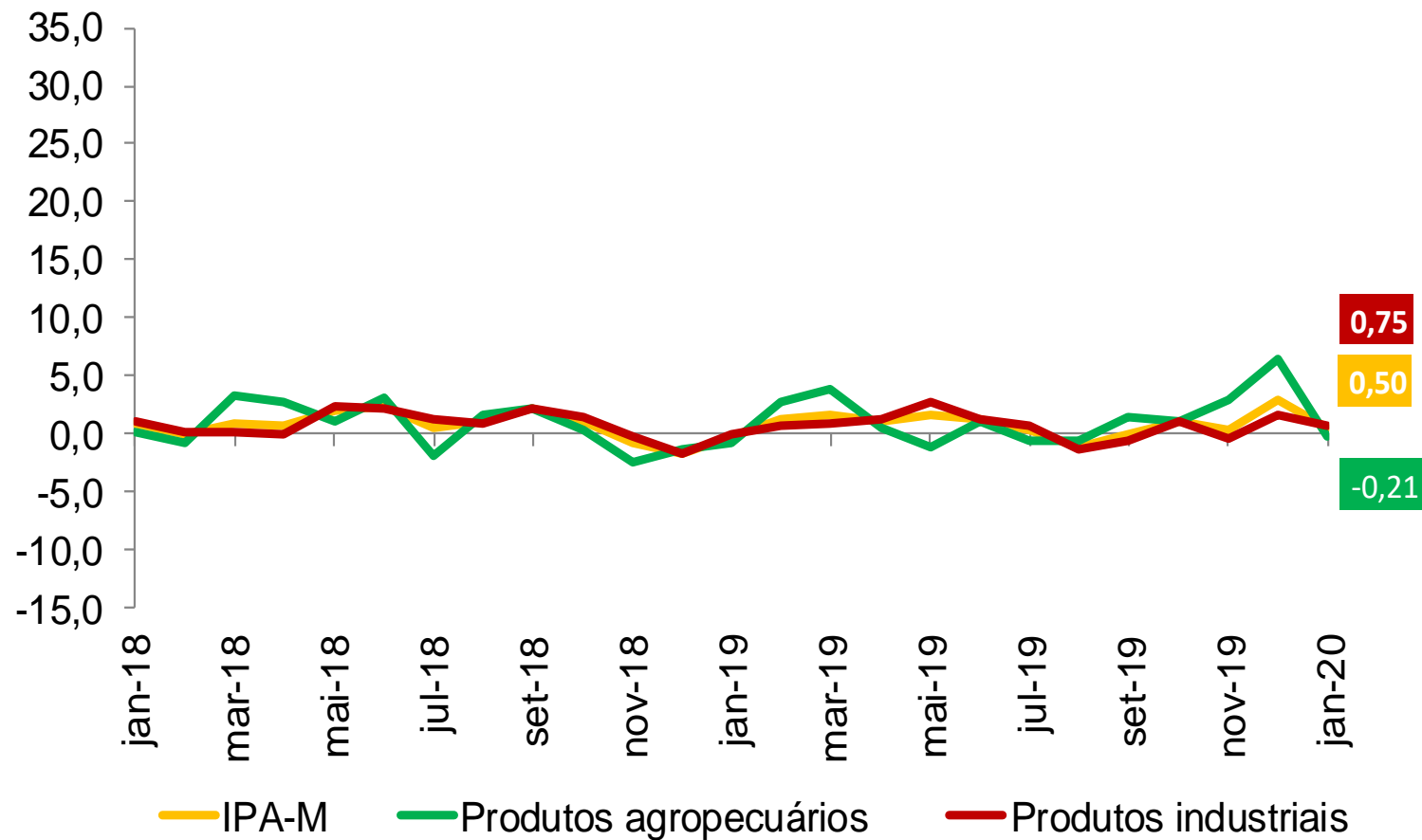
IGP Encadeado

Variação (%) 12 meses

	nov-19			dez-19			jan-20		
	IGP-10	IGP-M	IGP-DI	IGP-10	IGP-M	IGP-DI	IGP-10	IGP-M	IGP-DI
IGP	3,33	3,97	5,38	6,39	6,17	7,70	7,80	7,81	-
IPA	3,38	4,30	6,24	7,69	9,08	9,63	9,82	9,91	-
<i>ESTÁGIOS</i>									
BENS FINAIS	3,30	4,54	5,99	6,81	8,41	8,37	7,99	7,39	-
BENS INTERMEDIÁRIOS	-1,38	-1,01	0,68	1,61	0,42	3,47	4,43	4,40	-
MATÉRIAS-PRIMAS	9,52	10,71	13,55	16,39	12,84	18,88	18,78	19,85	-
<i>ORIGEM</i>									
PRODUTOS AGROPECUÁRIOS	5,62	8,31	11,56	14,16	16,80	17,31	17,33	17,39	-
PRODUTOS INDUSTRIAIS	2,67	3,01	4,52	5,59	6,57	7,13	7,40	7,50	-
IPC	2,80	2,97	3,61	3,67	3,79	4,11	3,73	3,72	-
ALIMENTAÇÃO	2,45	2,31	3,16	3,54	4,26	5,02	4,61	4,55	-
HABITAÇÃO	3,26	3,64	4,47	3,84	3,42	3,47	2,93	2,95	-
VESTUÁRIO	1,96	1,58	1,96	1,78	1,54	1,62	2,17	1,57	-
SAÚDE E CUID. PESSOAIS	4,70	4,79	4,97	4,91	4,88	4,88	4,72	4,74	-
EDUCAÇÃO, LEIT. E RECR.	5,15	5,03	5,86	5,30	4,48	5,08	3,57	2,98	-
TRANSPORTES	0,96	1,22	1,72	2,57	3,08	3,56	3,92	3,95	-
DESPESAS DIVERSAS	2,01	3,55	4,81	6,44	6,56	6,39	6,48	6,57	-
COMUNICAÇÃO	1,03	1,58	1,48	1,22	1,82	1,65	1,40	1,89	-
INCC	4,17	4,12	4,08	4,11	4,13	4,15	4,06	3,99	-
MATERIAIS E SERVIÇOS	3,62	3,51	3,40	3,35	3,22	3,24	3,28	3,31	-
MÃO-DE-OBRA	4,67	4,65	4,65	4,78	4,92	4,93	4,76	4,57	-

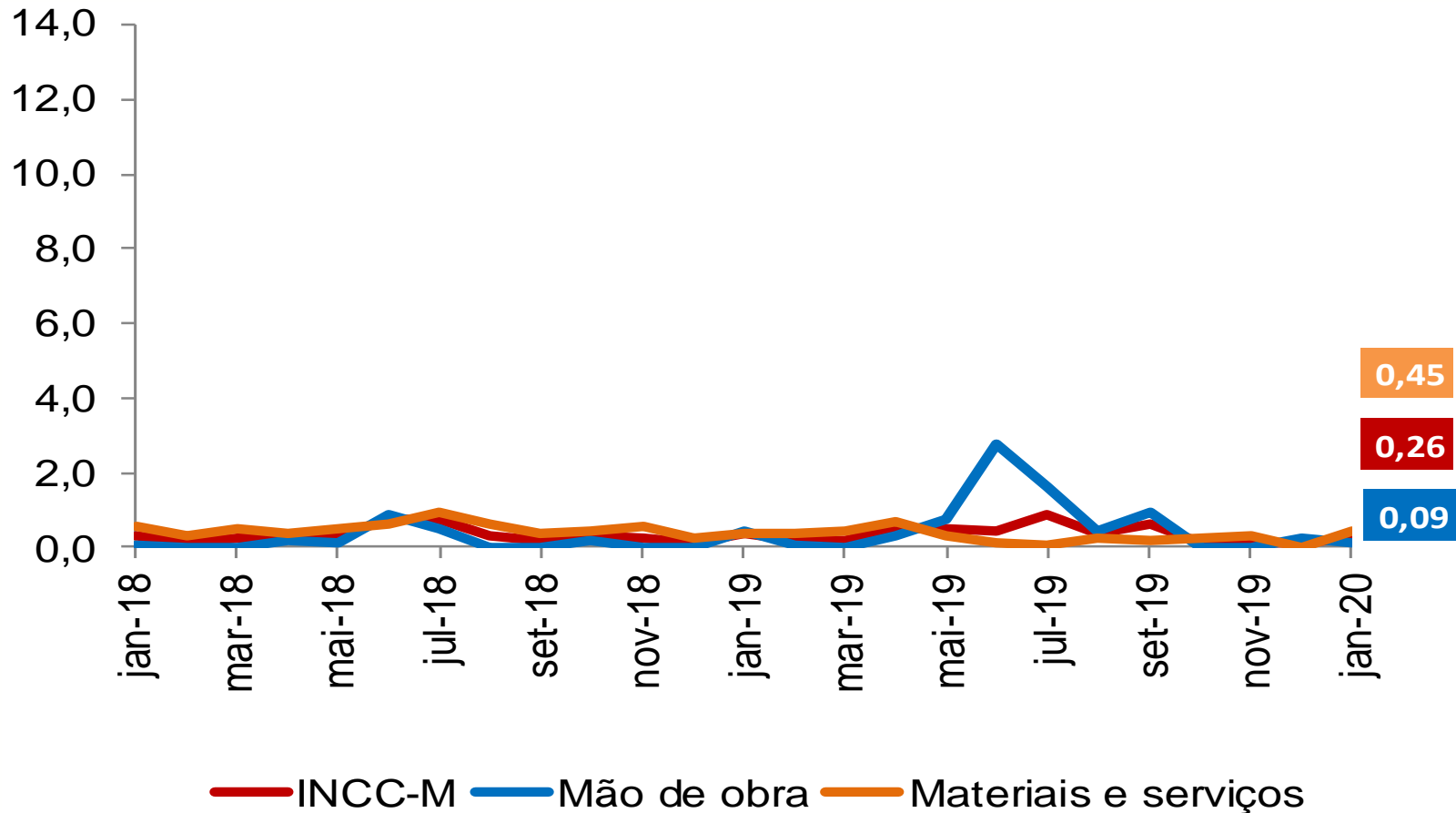
Preços no Atacado (IPA-M)

Varição (%) acumulada em 12 meses



Preços na Construção Civil

Varição (%) acumulada em 12 meses





Ministério da Economia

Para maiores informações acesse o site da Secretaria de Política Econômica:

www.spe.fazenda.gov.br



Secretaria
de Política
Econômica

Secretaria Especial
de Fazenda

Ministério
da Economia