



MINISTÉRIO DA ECONOMIA

# IGP-DI

Dezembro

*8 de janeiro de 2020*

Os informativos econômicos da Secretaria de Política Econômica (SPE) são elaborados a partir de dados de conhecimento público, cujas fontes primárias são instituições autônomas, públicas ou privadas. O objetivo é organizar informações de conhecimento público para ampliar o entendimento sobre a economia brasileira. O conteúdo deste material é meramente informativo, não possuindo caráter prospectivo, nem delimitando as ações de política econômica adotadas pelo Ministério da Economia



Secretaria  
de Política  
Econômica

**Secretaria Especial  
de Fazenda**

**Ministério  
da Economia**

# Resumo dos Resultados

---

- **Variação mensal em dezembro/2019 = 1,74%** ante 0,85% em novembro/2019.
  - ✓ Resultado ficou dentro do intervalo das expectativas de mercado Bloomberg que iam de 1,46% a 2,23%.
- **Variação acumulada em 12 meses: 7,70%.**
- **Componentes do IGP-DI:**
  - ✓ **IPA-DI:** acelerou de 1,11% (nov/19) para 2,34% (dez/19);
  - ✓ **IPC-DI:** acelerou de 0,49% (nov/19) para 0,77% (dez/19);
  - ✓ **INCC-DI:** acelerou de 0,04% (nov/19) para 0,21% (dez/19).
    - O grupo Materiais, Equipamentos e Serviços desacelerou (de 0,08% para 0,07%); Já o grupo Mão de obra acelerou (de 0,00% para 0,32%).
    - O grupo **Núcleo do IPC-Br:** acelerou de 0,23% para 0,36%.

# Resumo dos Resultados

---

- **IPA por estágios:**

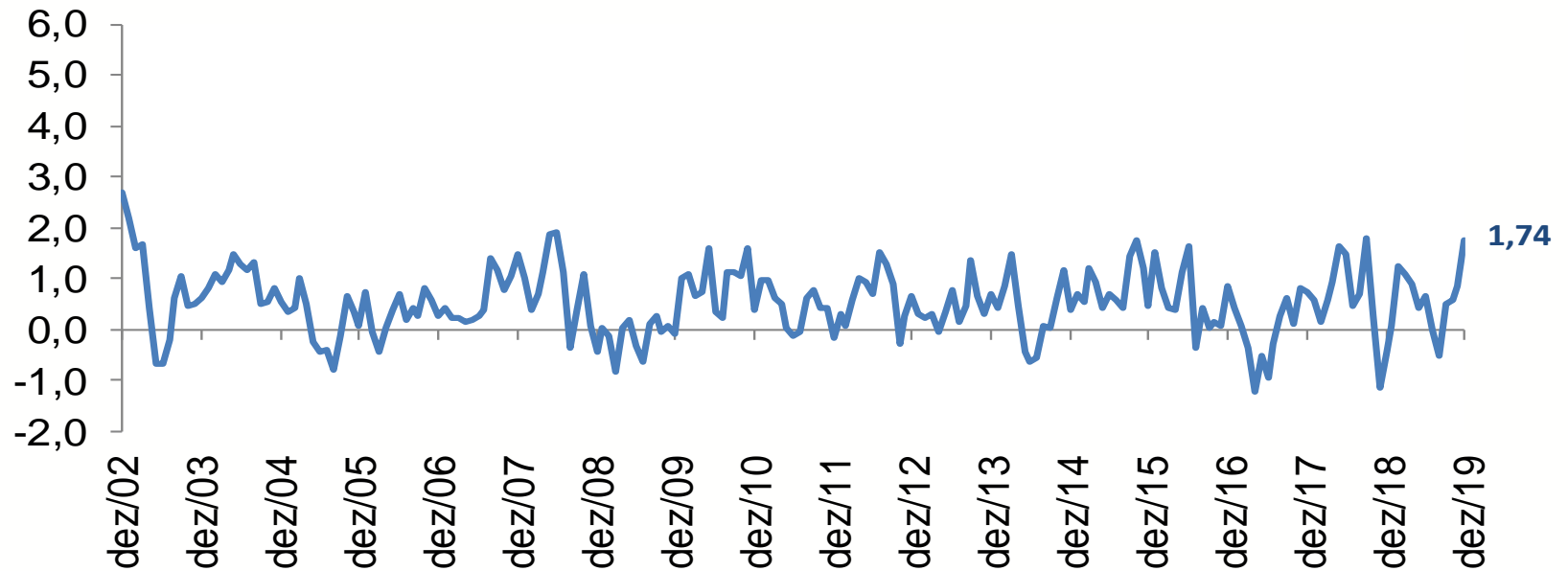
- ✓ Aceleração em Bens Finais (de 1,74% para 2,88%), com destaque para *alimentos in natura* (de 1,74% para 9,79%);
- ✓ Aceleração em Bens Intermediários (de -0,20% para 0,98%), com destaque para *combustíveis e lubrificantes para a produção* (de -2,07 % para 4,58%);
- ✓ Aceleração em Matérias-Primas Brutas (de 1,90% para 3,25%), com destaque para *minério de ferro* (-6,75 % para 1,89%), *milho (em grão)* (7,19% para 10,10%) e *aves* (0,61% para 3,05%). Em sentido oposto, destacaram-se, *bovinos* (15,63% para 7,85%), *soja (em grão)* (2,60% para 0,86%) e *cana-de-açúcar* (0,96% para -0,25%).

- **IPA por origem:**

- ✓ **Produtos Agropecuários:** registraram desaceleração (de 4,50% para 4,39%);
- ✓ **Produtos Industriais:** registraram desaceleração (de -0,01% para 1,63%).

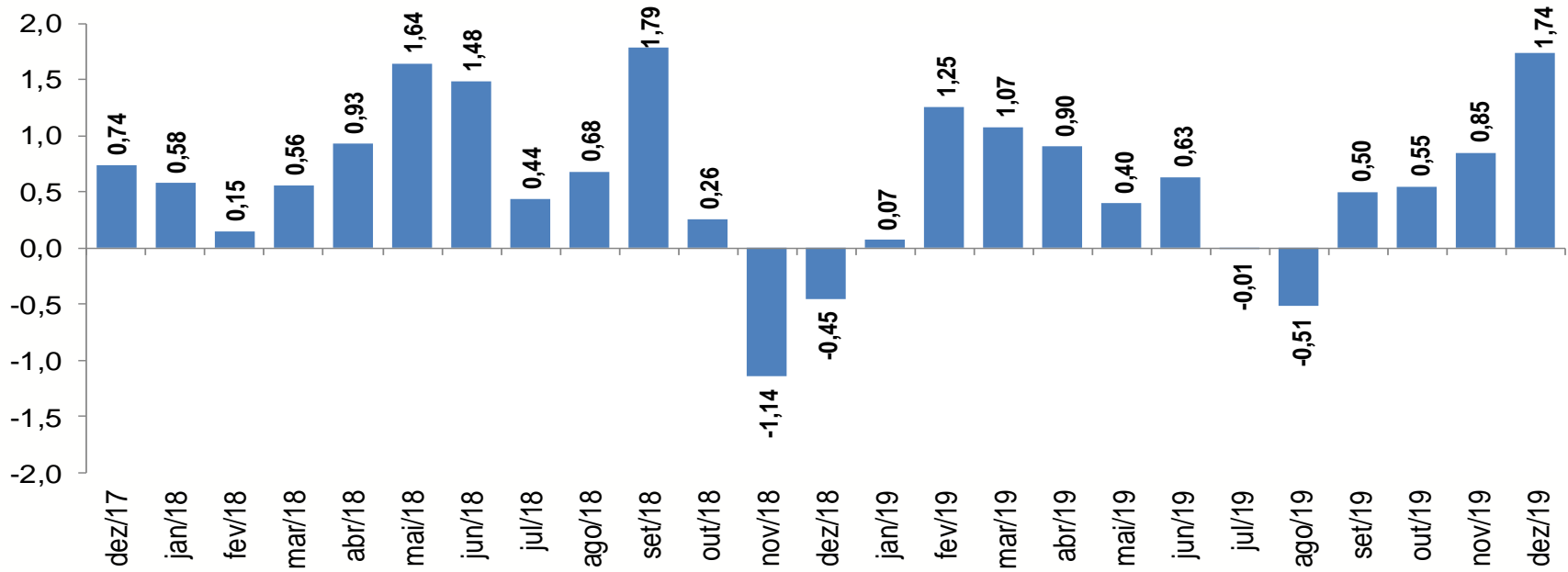
# IGP-DI – Série Histórica

*Variação (%) mensal*



# IGP-DI

*Variação (%) mensal*



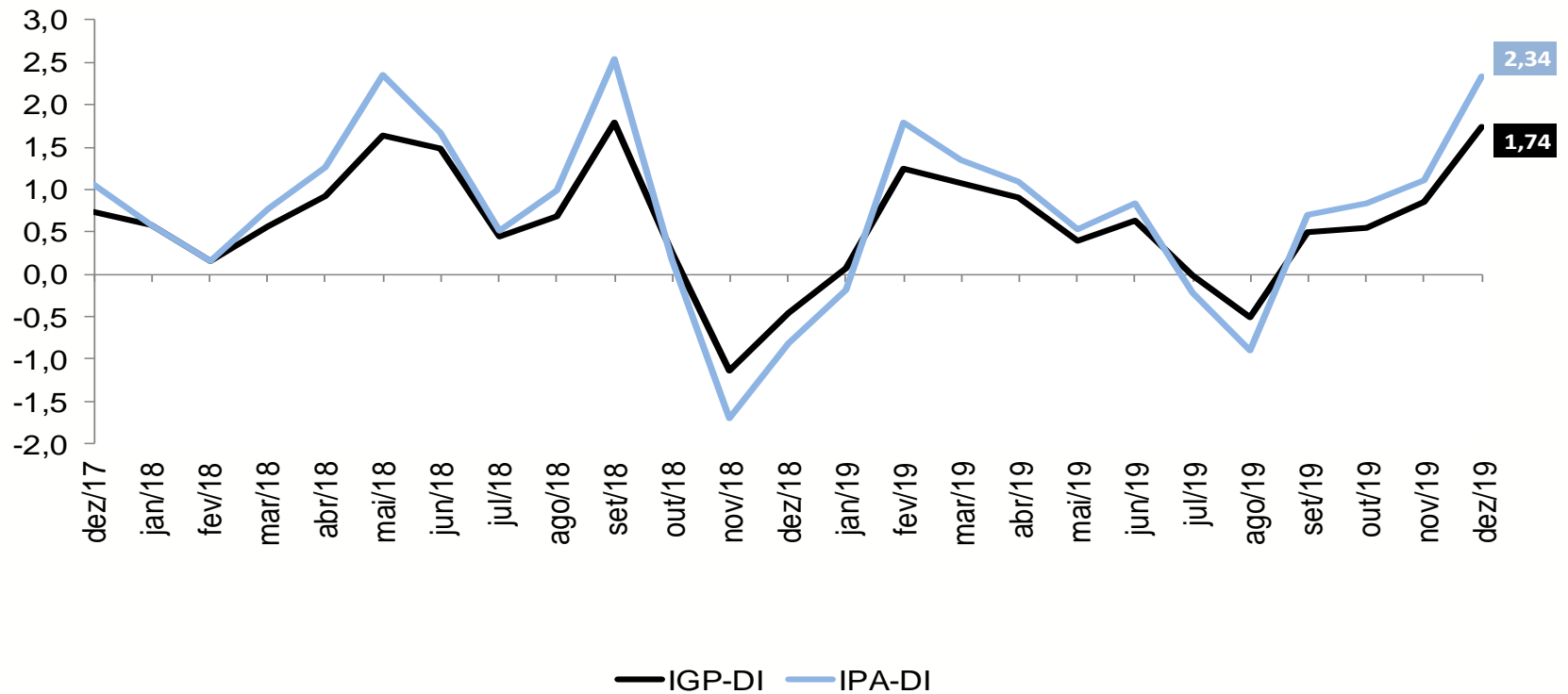
# IGP – Encadeado

*Variação (%) mensal*

	nov-19			dez-19		
	IGP-10	IGP-M	IGP-DI	IGP-10	IGP-M	IGP-DI
<b>IGP</b>	<b>0,19</b>	<b>0,30</b>	<b>0,85</b>	<b>1,69</b>	<b>2,09</b>	<b>1,74</b>
<b>IPA</b>	<b>0,25</b>	<b>0,36</b>	<b>1,11</b>	<b>2,26</b>	<b>2,84</b>	<b>2,34</b>
<i>ESTÁGIOS</i>						
BENS FINAIS	0,23	0,77	1,74	2,70	3,77	2,88
BENS INTERMEDIÁRIOS	0,82	0,49	-0,20	0,20	-1,27	0,98
MATÉRIAS-PRIMAS	-0,36	-0,23	1,90	4,12	-0,57	3,25
<i>ORIGEM</i>						
PRODUTOS AGROPECUÁRIOS	2,02	2,84	4,50	6,09	6,38	4,39
PRODUTOS INDUSTRIAIS	-0,33	-0,45	-0,01	0,98	1,63	1,63
<b>IPC</b>	<b>0,03</b>	<b>0,20</b>	<b>0,49</b>	<b>0,75</b>	<b>0,84</b>	<b>0,77</b>
ALIMENTAÇÃO	-0,07	-0,04	0,42	1,47	2,36	2,56
HABITAÇÃO	-0,14	0,19	0,50	0,03	-0,42	-0,76
VESTUÁRIO	0,43	0,29	0,26	0,05	0,15	0,36
SAÚDE E CUID. PESSOAIS	0,31	0,30	0,26	0,25	0,26	0,36
EDUCAÇÃO, LEIT. E RECR.	-0,15	0,28	0,59	1,09	0,60	0,09
TRANSPORTES	0,14	0,21	0,33	0,56	0,91	1,17
DESPESAS DIVERSAS	0,34	1,69	3,14	4,62	3,13	1,64
COMUNICAÇÃO	-0,09	-0,01	0,14	0,28	0,30	0,16
<b>INCC</b>	<b>0,20</b>	<b>0,15</b>	<b>0,04</b>	<b>0,06</b>	<b>0,14</b>	<b>0,21</b>
MATERIAIS E SERVIÇOS	0,45	0,26	0,08	0,00	0,16	0,07
MÃO-DE-OBRA	0,00	0,26	0,00	0,11	0,55	0,32

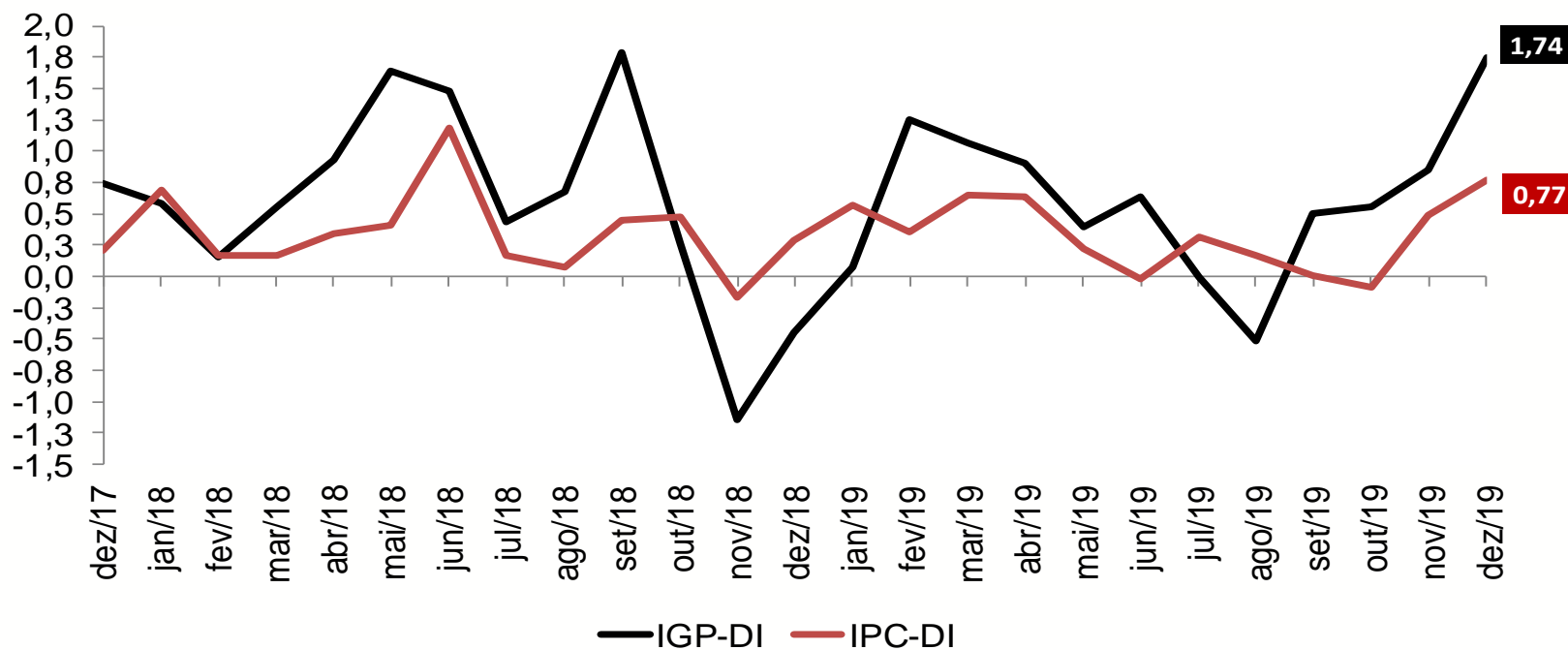
# IGP-DI e IPA-DI

*Variação (%) mensal*



# IGP-DI e IPC-DI

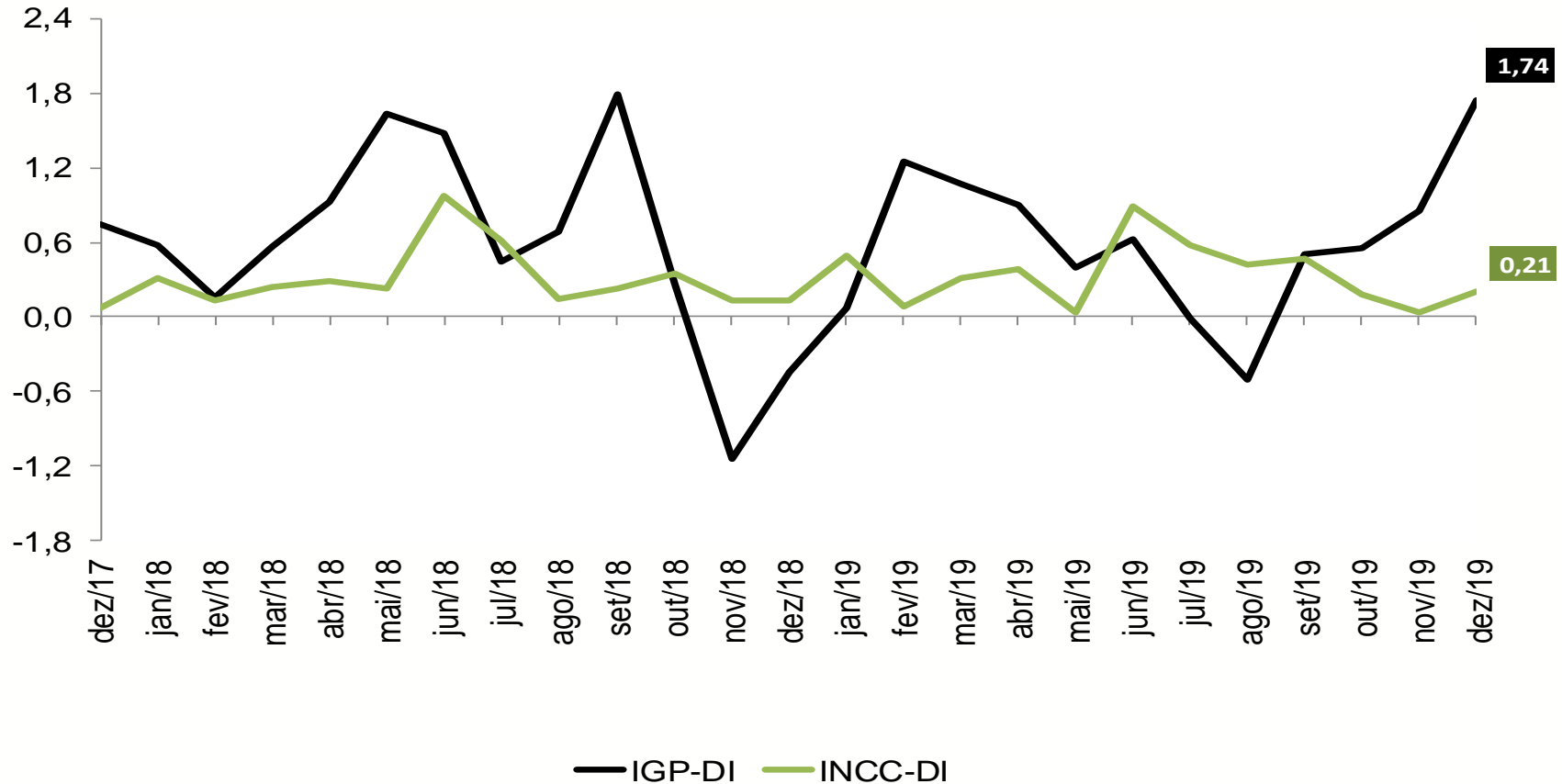
*Variação (%) mensal*





# IGP-DI e INCC-DI

*Variação (%) mensal*



# IPA-DI AGRÍCOLA

## Principais Contribuições de Alta

	Impacto	Var. (%)
1º .....BOVINOS	0,488	15,6
2º .....MILHO (EM GRÃO)	0,167	7,2
3º .....SOJA (EM GRÃO)	0,146	2,6
4º .....FEIJÃO (EM GRÃO)	0,126	26,3
5º .....CAFÉ (EM GRÃO)	0,084	9,6

## Principais Contribuições de Baixa

	Impacto	Var. (%)
1º .....BATATA-INGLESA	-0,054	-15,9
2º .....BANANA	-0,033	-9,1
3º .....OVOS	-0,022	-2,4
4º .....TOMATE	-0,010	-11,7
5º .....LEITE IN NATURA	-0,006	-0,3
6º .....TRIGO (EM GRÃO)	-0,002	-1,1
7º .....FUMO (EM FOLHA)	-0,001	-0,2
8º -	-	-

# IPA-DI INDUSTRIAL

## Principais Contribuições de Alta

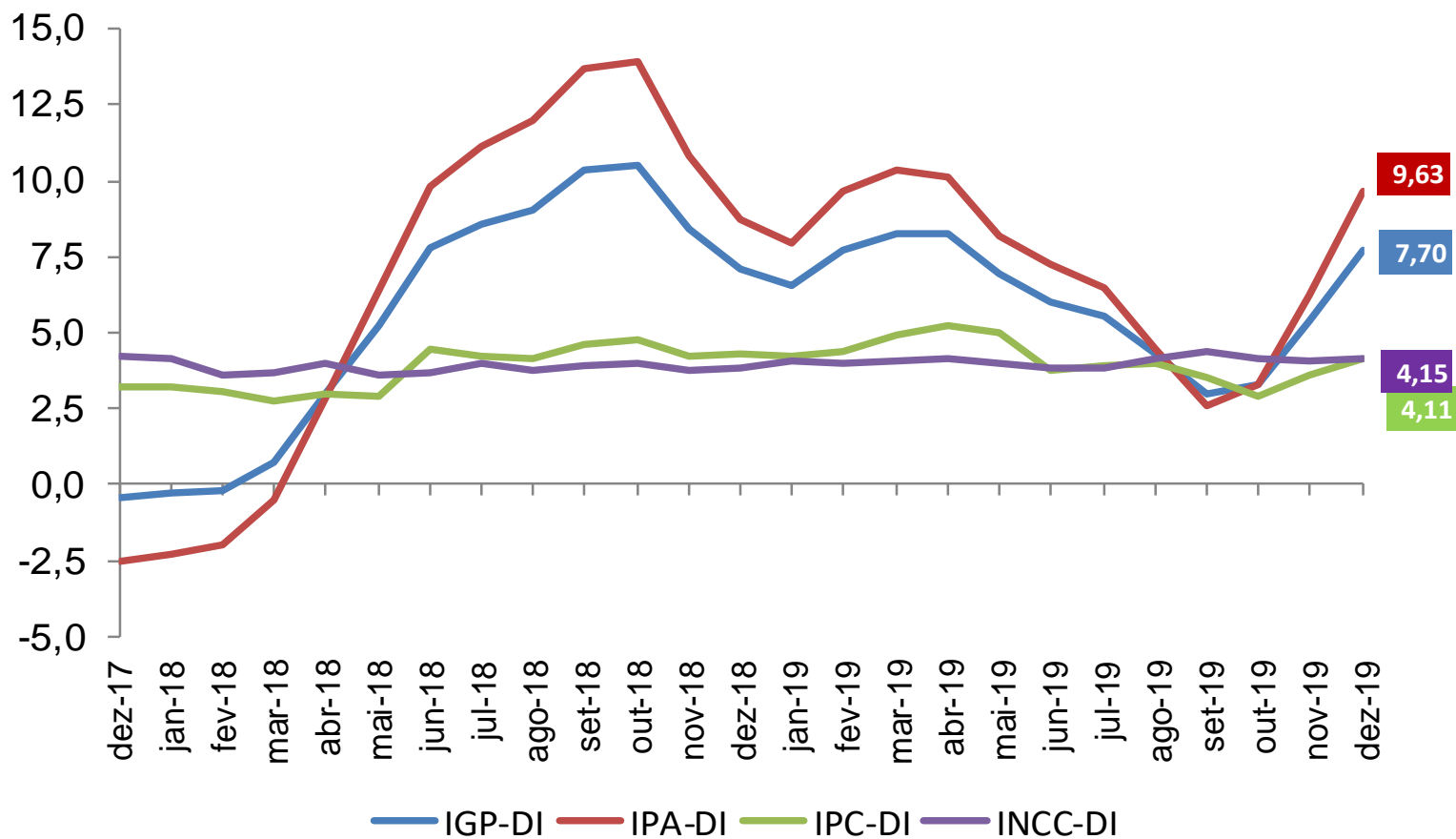
	Impacto	Var. (%)
.....ÓLEO DE SOJA REFINADO	0,049	13,859
.....ÓLEO DIESEL	0,046	1,518
.....ÓLEO DE SOJA EM BRUTO	0,026	7,190
.....ADUBOS OU FERTILIZANTES	0,016	1,422
.....LEITE INDUSTRIALIZADO	0,012	2,256
.....VEÍCULOS PARA O TRANSPORTE DE MERCADORIAS,	0,011	1,883
.....AUTOMÓVEIS PARA PASSAGEIROS	0,011	0,338
.....QUEROSENES DE AVIAÇÃO	0,009	2,189

## Principais Contribuições de Baixa

	Impacto	Var. (%)
.....FERRO-GUSA	-0,016	-6,7
.....GASOLINA AUTOMOTIVA	-0,018	-1,1
.....CARNE DE AVES	-0,018	-1,5
.....CERVEJA E CHOPE	-0,019	-2,1
.....CELULOSE	-0,037	-8,0
.....GÁS LIQUEFEITO DE PETRÓLEO (GLP)	-0,051	-8,7
.....ÓLEOS COMBUSTÍVEIS	-0,119	-10,4
.....MINÉRIO DE FERRO	-0,972	-11,3

# IGP-DI e Principais Desagregações

Varição (%) acumulada em 12 meses



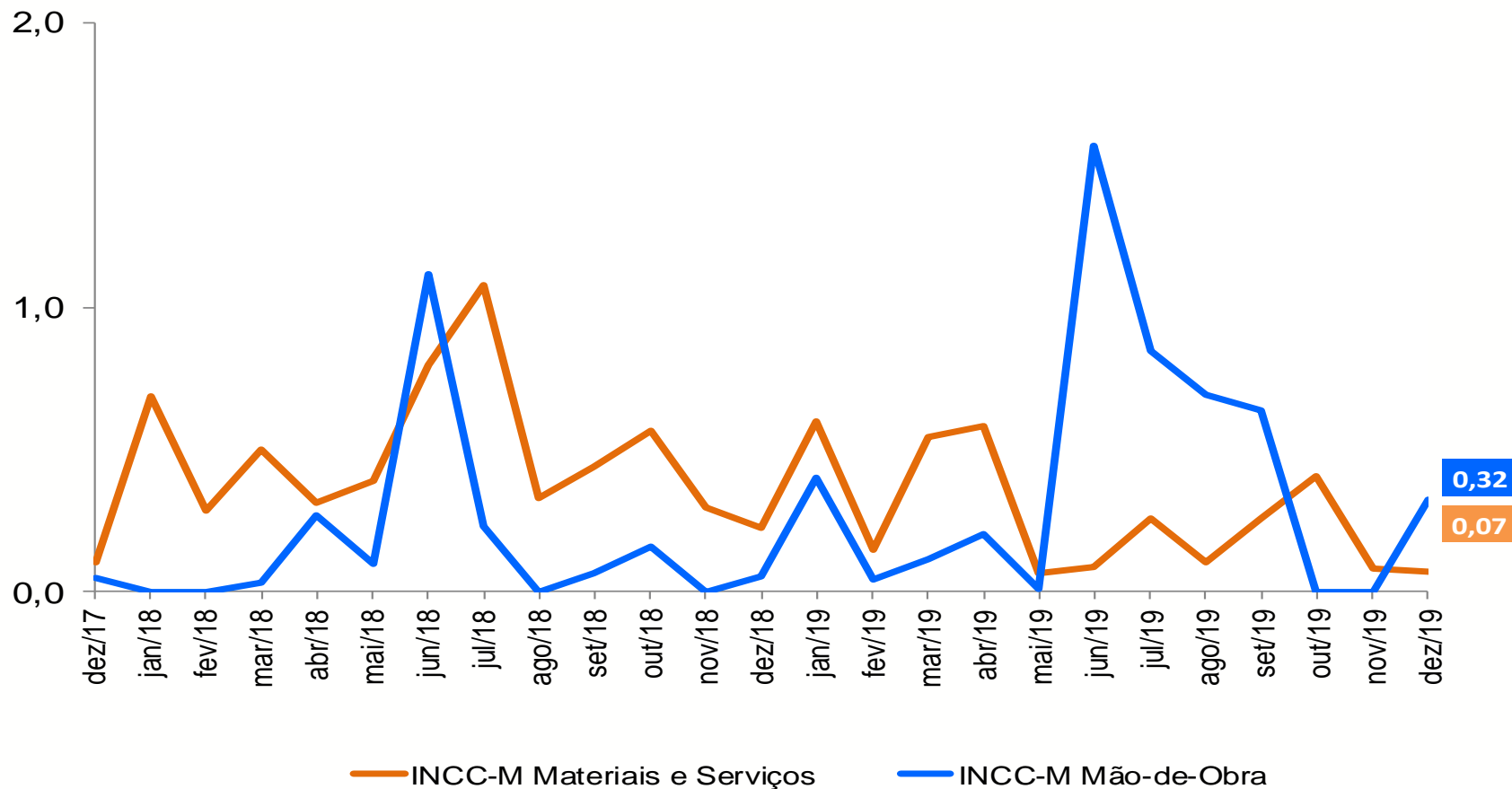
# IGP-DI Encadeado

Variação (%) em 12 meses

	nov-19			dez-19		
	IGP-10	IGP-M	IGP-DI	IGP-10	IGP-M	IGP-DI
<b>IGP</b>	<b>3,33</b>	<b>3,97</b>	<b>5,38</b>	<b>6,39</b>	<b>6,17</b>	<b>7,70</b>
<b>IPA</b>	<b>3,38</b>	<b>4,30</b>	<b>6,24</b>	<b>7,69</b>	<b>9,08</b>	<b>9,63</b>
<i>ESTÁGIOS</i>						
BENS FINAIS	3,30	4,54	5,99	6,81	8,41	8,37
BENS INTERMEDIÁRIOS	-1,38	-1,01	0,68	1,61	0,42	3,47
MATÉRIAS-PRIMAS	9,52	10,71	13,55	16,39	12,84	18,88
<i>ORIGEM</i>						
PRODUTOS AGROPECUÁRIOS	5,62	8,31	11,56	14,16	16,80	17,31
PRODUTOS INDUSTRIAIS	2,67	3,01	4,52	5,59	6,57	7,13
<b>IPC</b>	<b>2,80</b>	<b>2,97</b>	<b>3,61</b>	<b>3,67</b>	<b>3,79</b>	<b>4,11</b>
ALIMENTAÇÃO	2,45	2,31	3,16	3,54	4,26	5,02
HABITAÇÃO	3,26	3,64	4,47	3,84	3,42	3,47
VESTUÁRIO	1,96	1,58	1,96	1,78	1,54	1,62
SAÚDE E CUID. PESSOAIS	4,70	4,79	4,97	4,91	4,88	4,88
EDUCAÇÃO, LEIT. E RECR.	5,15	5,03	5,86	5,30	4,48	5,08
TRANSPORTES	0,96	1,22	1,72	2,57	3,08	3,56
DESPESAS DIVERSAS	2,01	3,55	4,81	6,44	6,56	6,39
COMUNICAÇÃO	1,03	1,58	1,48	1,22	1,82	1,65
<b>INCC</b>	<b>4,17</b>	<b>4,12</b>	<b>4,08</b>	<b>4,11</b>	<b>4,13</b>	<b>4,15</b>
MATERIAIS E SERVIÇOS	3,62	4,63	3,40	3,35	4,32	3,24
MÃO-DE-OBRA	4,67	7,71	4,65	4,78	8,30	4,93

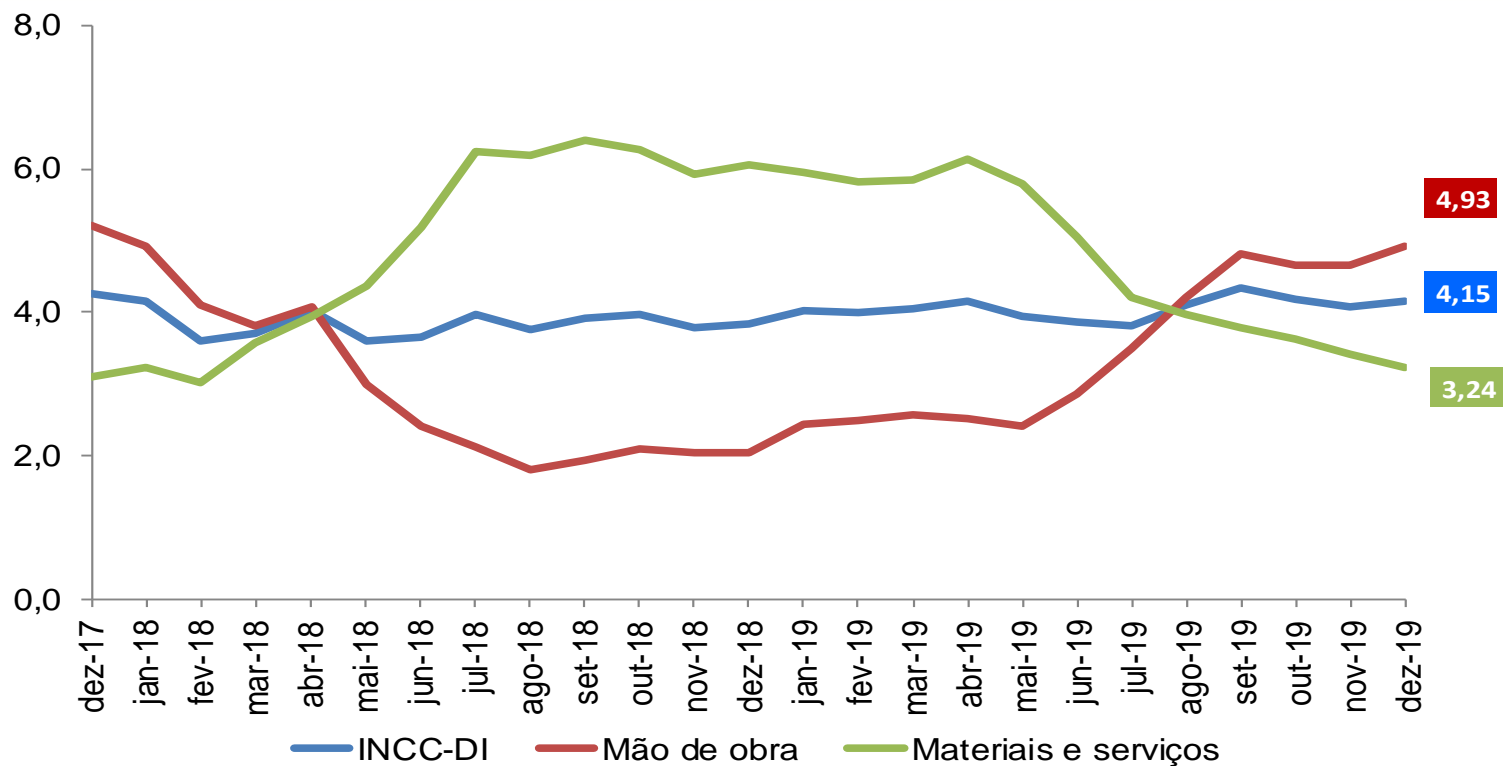
# INCC-DI Desagregado

*Variação (%) mensal*



# INCC-DI Desagregado

Varição (%) acumulada em 12 meses



# IPA-DI Estágios

## Variação (%) mensal

	VARIÇÃO MENSAL			PESO
	out/19	nov/19	dez/19	dez/19
<b>IPA - TODOS OS ITENS</b>	<b>0,84</b>	<b>1,11</b>	<b>2,34</b>	<b>100</b>
<b>BENS FINAIS</b>	<b>0,40</b>	<b>1,74</b>	<b>2,88</b>	<b>34,5</b>
Bens de consumo	0,46	1,98	3,42	29,1
i) Alimentação	0,48	3,74	6,64	13,6
* Alimentos in natura	(2,90)	1,74	9,79	2,7
* Alimentos processados	1,37	4,25	5,86	10,9
ii) Combustíveis	3,22	2,15	4,48	2,5
iii) Bens de consumo não duráveis	(0,03)	0,33	(0,20)	7,0
Bebidas e fumo	0,01	0,81	(0,55)	2,2
Vestuário, calçados e acessórios	0,22	0,14	0,04	1,7
Medic. e art. p/ residência, higiene e limpeza	(0,20)	0,07	(0,07)	3,0
Bens de consumo duráveis	(0,10)	0,06	0,00	6,1
Utilidades domésticas	0,03	(0,02)	(0,10)	2,0
Veículos e acessórios	(0,16)	0,10	0,05	4,1
Bens de investimento	0,08	0,46	(0,05)	5,4
Veículos pesados	0,40	0,13	0,61	1,0
Máquinas e equipamentos	0,01	0,54	(0,19)	4,4
<b>BENS INTERMEDIÁRIOS</b>	<b>1,30</b>	<b>(0,20)</b>	<b>0,98</b>	<b>34,5</b>
Materiais e componentes para a manufatura	0,71	0,43	0,44	19,1
Materiais e componentes para a construção	0,98	(0,19)	0,21	4,9
Combustíveis e lubrificantes para a produção	5,13	(2,07)	4,58	5,3
Embalagens	1,45	(0,44)	0,19	1,8
Suprimentos	(0,68)	(0,58)	(0,02)	3,5
* Suprimentos agropecuários	(0,79)	(0,71)	(0,04)	3,0
* Suprimentos não agropecuários	(0,11)	0,14	0,09	0,6
<b>MATÉRIAS-PRIMAS BRUTAS</b>	<b>0,82</b>	<b>1,90</b>	<b>3,25</b>	<b>30,9</b>
- Mat. primas brutas agropecuárias	2,09	4,84	3,75	23,0
* Comercializáveis	1,21	3,37	2,52	6,9
* Proces. industrial p/ fins alimentares	2,57	5,69	4,38	15,3
* Proces. industrial p/ fins não alimentares	0,94	1,53	2,53	0,8
- Minerais	(2,36)	(5,77)	1,78	7,9



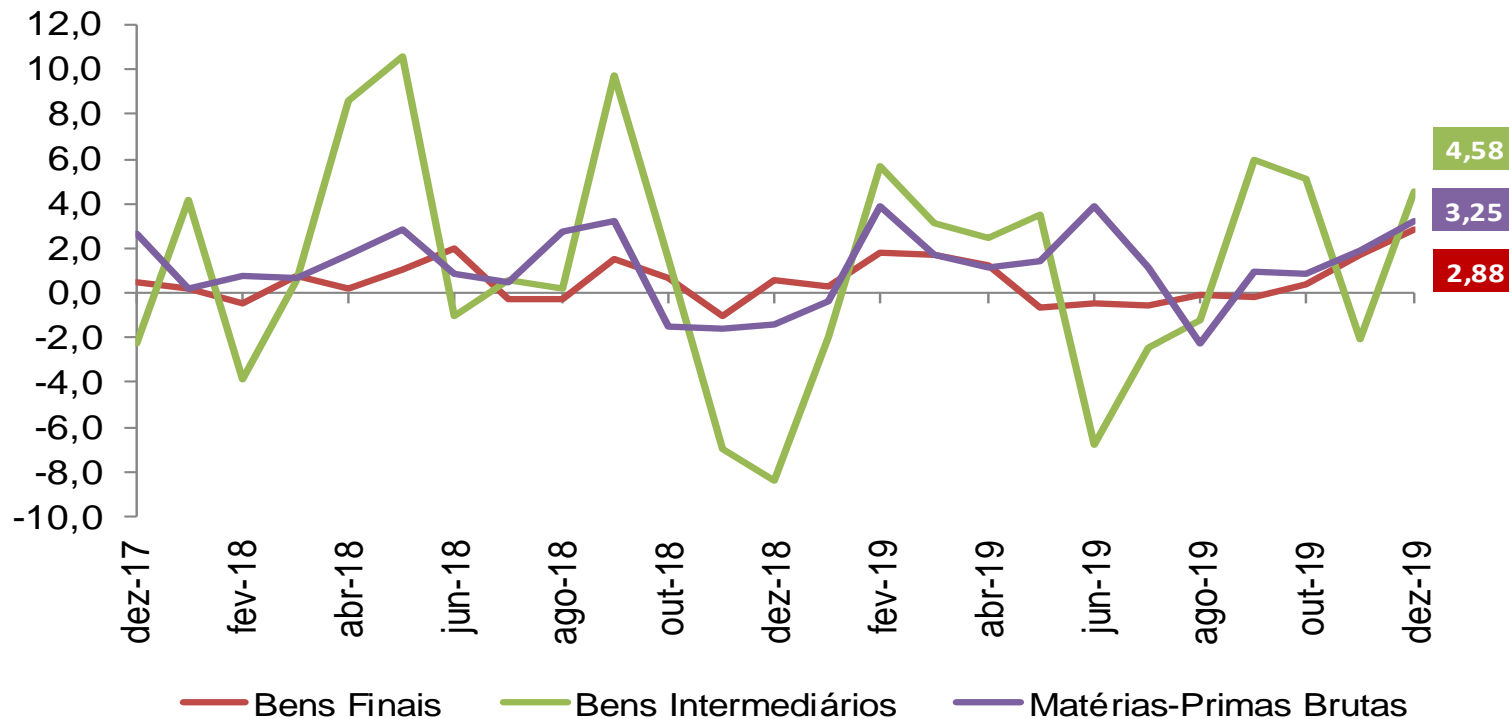
# IPA-DI Estágios

Variação (%) em 12 meses

	2018	Últimos 12 meses	Acum. Ano (2019)	Peso
<b>IPA - TODOS OS ITENS</b>	<b>8,75</b>	<b>9,63</b>	<b>9,63</b>	<b>100</b>
<b>BENS FINAIS</b>	<b>5,06</b>	<b>8,37</b>	<b>8,37</b>	<b>34,5</b>
Bens de consumo	4,37	9,14	9,14	29,1
i) Alimentação	6,20	15,33	15,33	13,6
* Alimentos in natura	9,29	18,76	18,76	2,7
* Alimentos processados	5,45	14,48	14,48	10,9
ii) Combustíveis	(0,23)	14,40	14,40	2,5
iii) Bens de consumo não duráveis	3,24	2,67	2,67	7,0
Bebidas e fumo	1,86	1,45	1,45	2,2
Vestuário, calçados e acessórios	2,59	3,12	3,12	1,7
Medic. e art. p/ residência, higiene e limpeza	4,69	3,33	3,33	3,0
Bens de consumo duráveis	3,75	1,56	1,56	6,1
Utilidades domésticas	4,06	0,03	0,03	2,0
Veículos e acessórios	3,60	2,33	2,33	4,1
Bens de investimento	8,88	4,26	4,26	5,4
Veículos pesados	11,39	7,99	7,99	1,0
Máquinas e equipamentos	8,36	3,46	3,46	4,4
<b>BENS INTERMEDIÁRIOS</b>	<b>12,11</b>	<b>3,47</b>	<b>3,47</b>	<b>34,5</b>
Materiais e componentes para a manufatura	11,48	1,81	1,81	19,1
Materiais e componentes para a construção	9,42	1,34	1,34	4,9
Combustíveis e lubrificantes para a produção	14,57	16,15	16,15	5,3
Embalagens	10,02	3,34	3,34	1,8
Suprimentos	17,14	(1,66)	(1,66)	3,5
* Suprimentos agropecuários	19,50	(2,50)	(2,50)	3,0
* Suprimentos não agropecuários	5,47	3,05	3,05	0,6
<b>MA TÉRIAS-PRIMAS BRUTAS</b>	<b>9,34</b>	<b>18,88</b>	<b>18,88</b>	<b>30,9</b>
- Mat. primas brutas agropecuárias	7,30	17,14	17,14	23,0
* Comercializáveis	8,13	14,02	14,02	6,9
* Proces. industrial p/ fins alimentares	6,99	19,83	19,83	15,3
* Proces. industrial p/ fins não alimentares	6,11	(2,46)	(2,46)	0,8
- Minerais	16,28	24,35	24,35	7,9

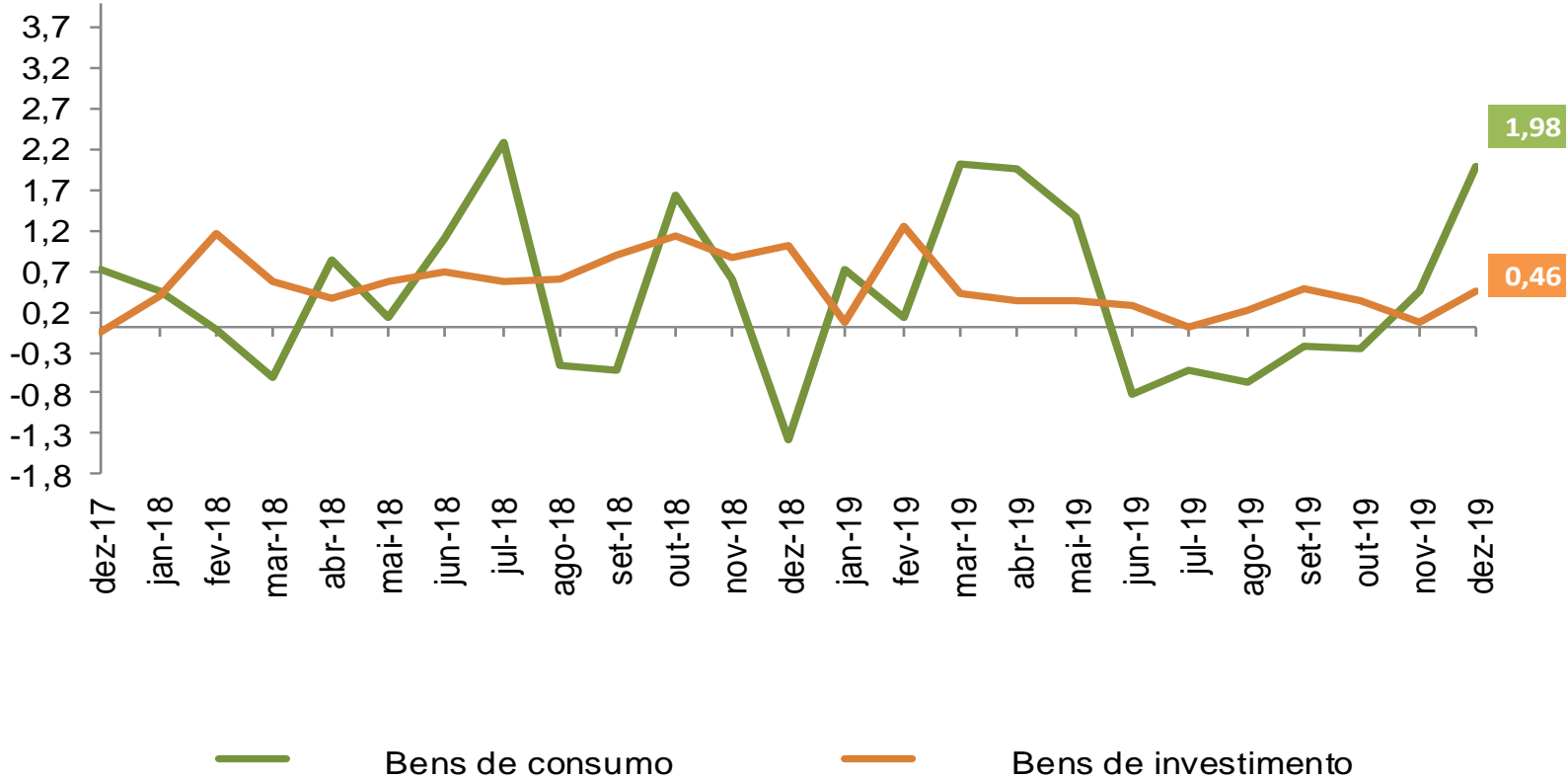
# IPA-DI Estágios: Desagregação

*Variação (%) mensal*



# IPA-DI Estágios: Bens Finais Desagregados

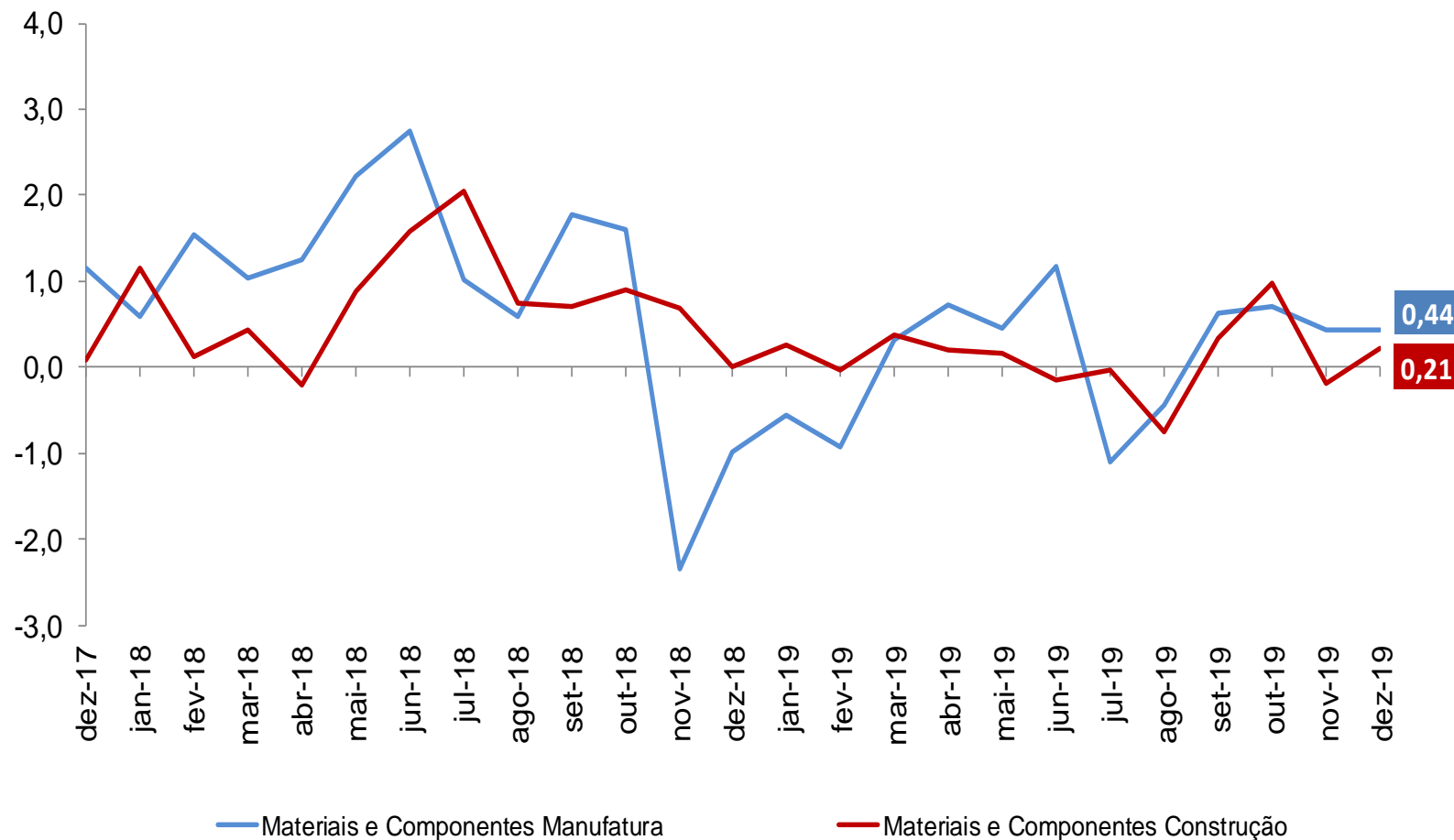
Varição (%) mensal



Fonte: FGV

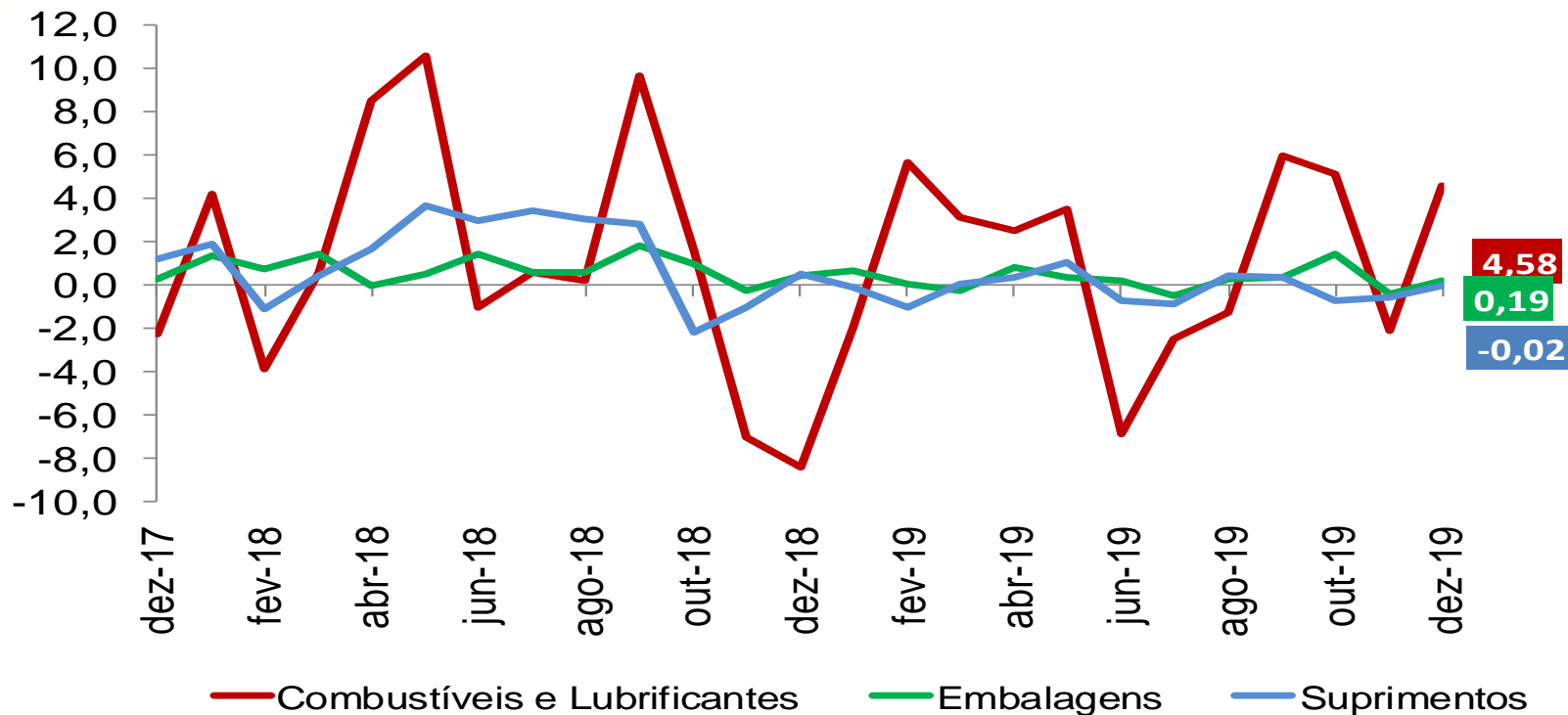
# IPA-DI Estágios: Bens Intermediários Desagregados

Varição (%) mensal



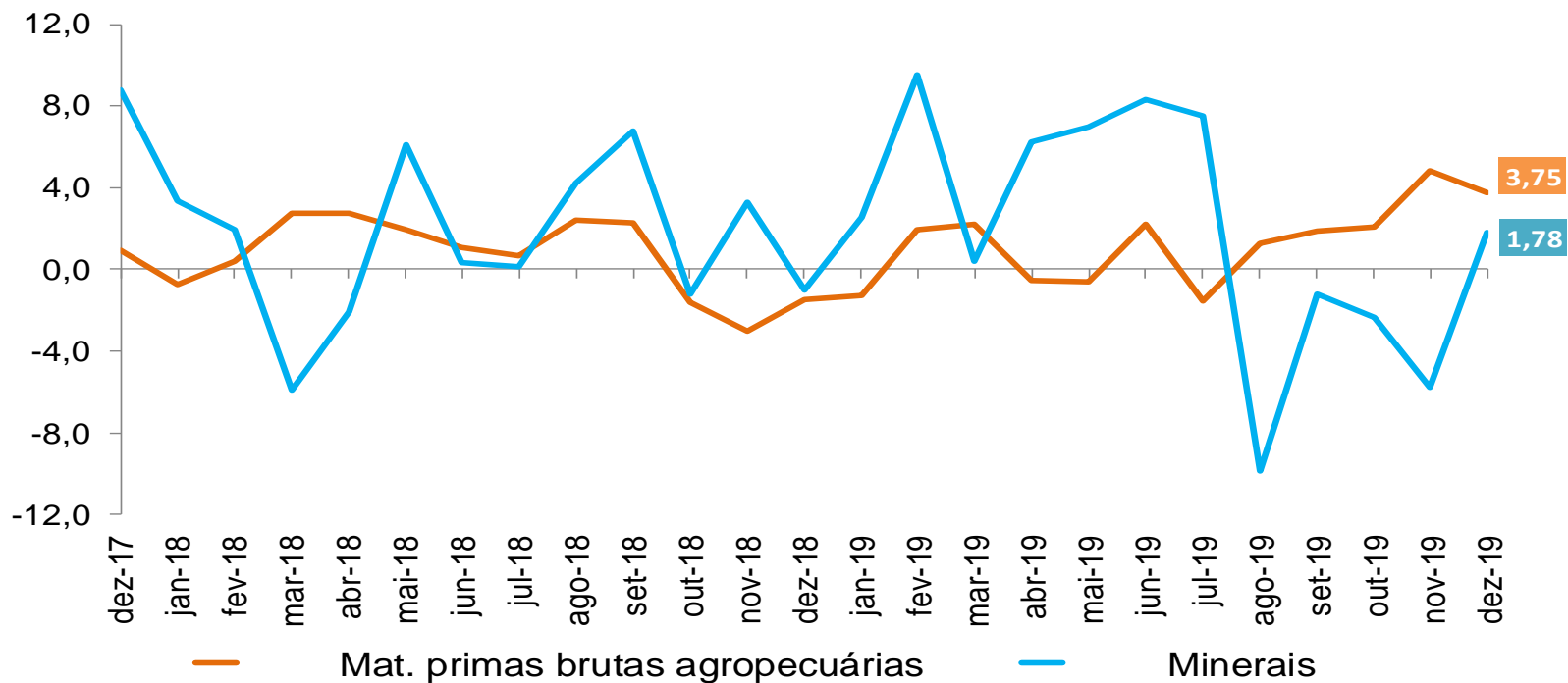
# IPA-DI Estágios: Bens Intermediários Desagregados

*Variação (%) mensal*



# IPA-DI Estágios: Matérias Primas Brutas Desagregadas

*Variação (%) mensal*



# IPA-DI Origem

## Variação (%) mensal

	VARIÇÃO MENSAL			PESO
	out/19	nov/19	dez/19	dez/19
<b>Ipa - todos os itens</b>	0,84	1,11	2,34	100,00
Produtos agropecuários	1,53	4,50	4,39	25,74
Produtos industriais	0,62	(0,01)	1,63	74,26
<b>Indústria extrativa</b>	(2,36)	(5,77)	1,78	7,91
Carvão mineral	0,00	0,00	0,00	0,10
Minerais metálicos	(2,56)	(6,24)	1,91	7,28
Minerais não-metálicos	0,14	(0,09)	0,40	0,54
<b>Indústria de transformação</b>	1,01	0,73	1,61	66,35
Produtos alimentícios e bebidas	1,38	3,70	5,15	14,44
Fumo processado e produtos do fumo	0,08	(0,44)	0,07	0,35
Produtos têxteis	(0,09)	0,69	0,11	1,03
Artigos do vestuário	0,05	0,25	0,06	0,95
Couros, artigos para viagem e calçados	(0,25)	0,08	(0,41)	0,84
Madeira desdobrada e Produtos de madeira	0,80	(0,03)	0,02	0,54
Celulose, papel e produtos de papel	(1,02)	(1,20)	(0,04)	2,18
Produtos derivados do petróleo e biocombustíveis	4,48	(0,41)	4,57	8,53
Produtos químicos	0,36	0,02	(0,64)	6,92
Artigos de borracha e de material plástico	0,97	0,17	0,23	2,60
Produtos de minerais não-metálicos	0,96	(0,34)	(0,02)	1,88
Metalurgia básica	0,64	(0,53)	(0,52)	4,52
Produtos de metal	0,97	(0,60)	0,03	2,05
Máquinas e equipamentos	0,22	0,75	(0,12)	3,21
Equipamentos de informática, produtos eletrônicos e ópticos	(0,58)	(0,39)	0,02	1,61
Máquinas, aparelhos e materiais elétricos	0,19	0,02	0,37	2,13
Material eletrônico, aparelhos e equipamentos de comunicação	0,00	(0,27)	(0,55)	0,42
Veículos automotores, reboques, carrocerias e autopeças	0,02	0,18	0,11	8,04
Outros equipamentos de transporte	0,14	(0,07)	0,30	0,43
Móveis e artigos do mobiliário	0,26	0,51	(0,37)	0,74

# IPA-DI Origem

Variação (%) em 12 meses

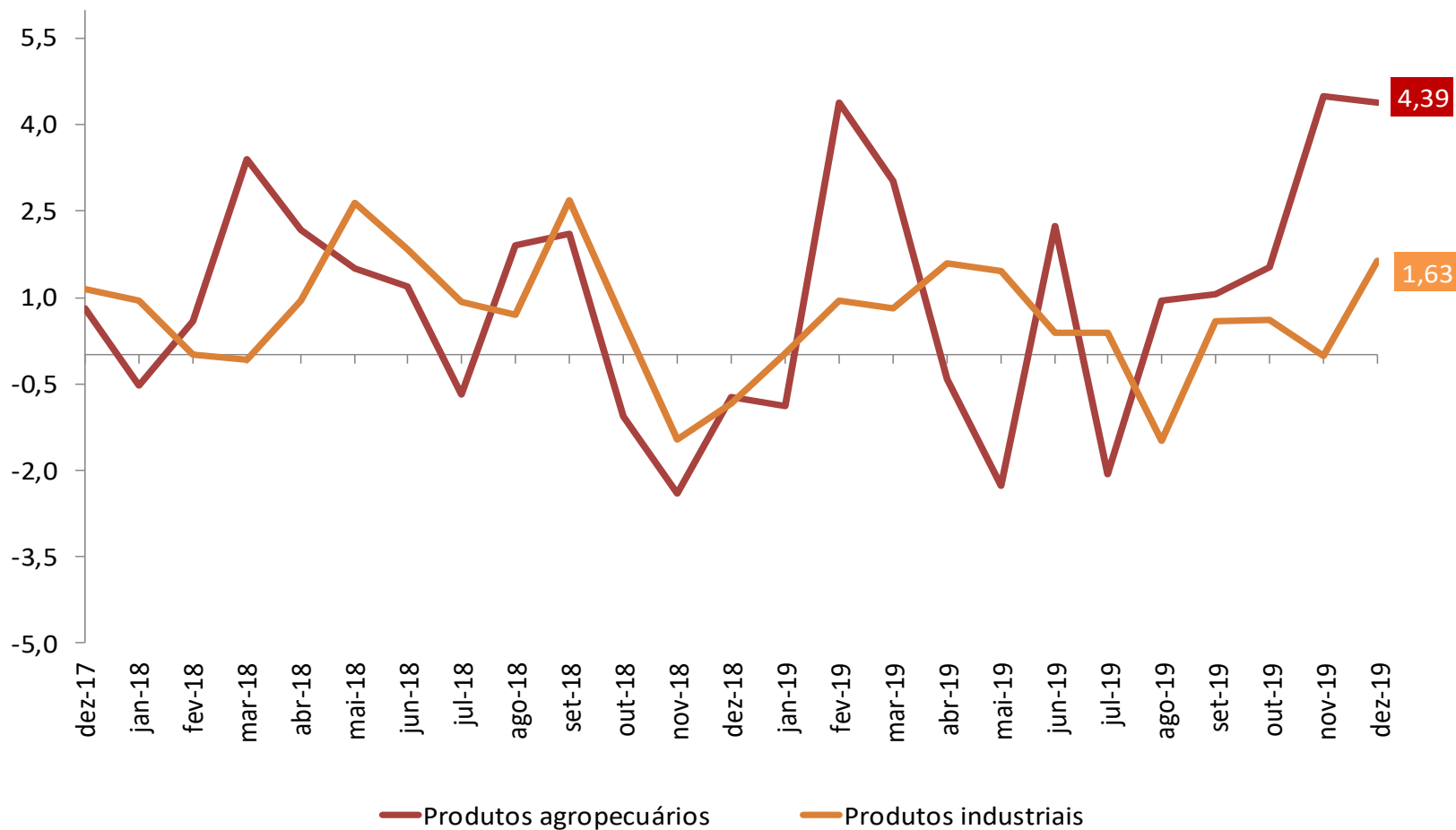
	2017	Últimos 12 meses	Acum. Ano (2019)	Peso
<b>Ipa - todos os itens</b>	<b>8,75</b>	<b>9,63</b>	<b>9,63</b>	<b>100,0</b>
Produtos agropecuários	7,52	17,31	17,31	25,7
Produtos industriais	9,16	7,13	7,13	74,3
<b>Indústria extrativa</b>	<b>16,28</b>	<b>24,35</b>	<b>24,35</b>	<b>7,9</b>
Carvão mineral	2,16	5,76	5,76	0,1
Minerais metálicos	17,59	26,72	26,72	7,3
Minerais não-metálicos	5,81	1,56	1,56	0,5
<b>Indústria de transformação</b>	<b>8,49</b>	<b>5,39</b>	<b>5,39</b>	<b>66,3</b>
Produtos alimentícios e bebidas	6,64	12,64	12,64	14,4
Fumo processado e produtos do fumo	2,04	3,77	3,77	0,3
Produtos têxteis	6,35	1,32	1,32	1,0
Artigos do vestuário	4,11	4,52	4,52	1,0
Couros, artigos para viagem e calçados	(0,01)	0,13	0,13	0,8
Madeira desdobrada e Produtos de madeira	9,02	4,92	4,92	0,5
Celulose, papel e produtos de papel	11,88	(3,87)	(3,87)	2,2
Produtos derivados do petróleo e biocombustíveis	11,01	13,89	13,89	8,5
Produtos químicos	14,16	(0,63)	(0,63)	6,9
Artigos de borracha e de material plástico	9,87	2,38	2,38	2,6
Produtos de minerais não-metálicos	6,41	2,57	2,57	1,9
Metalurgia básica	15,51	(0,51)	(0,51)	4,5
Produtos de metal	11,45	0,74	0,74	2,0
Máquinas e equipamentos	8,73	4,55	4,55	3,2
Equipamentos de informática, produtos eletrônicos e ópticos	2,86	(2,35)	(2,35)	1,6
Máquinas, aparelhos e materiais elétricos	6,71	3,90	3,90	2,1
Material eletrônico, aparelhos e equipamentos de comunicação	0,99	(0,21)	(0,21)	0,4
Veículos automotores, reboques, carrocerias e autopeças	5,83	4,06	4,06	8,0
Outros equipamentos de transporte	5,14	2,89	2,89	0,4
Móveis e artigos do mobiliário	6,88	1,68	1,68	0,7

Fonte: FGV



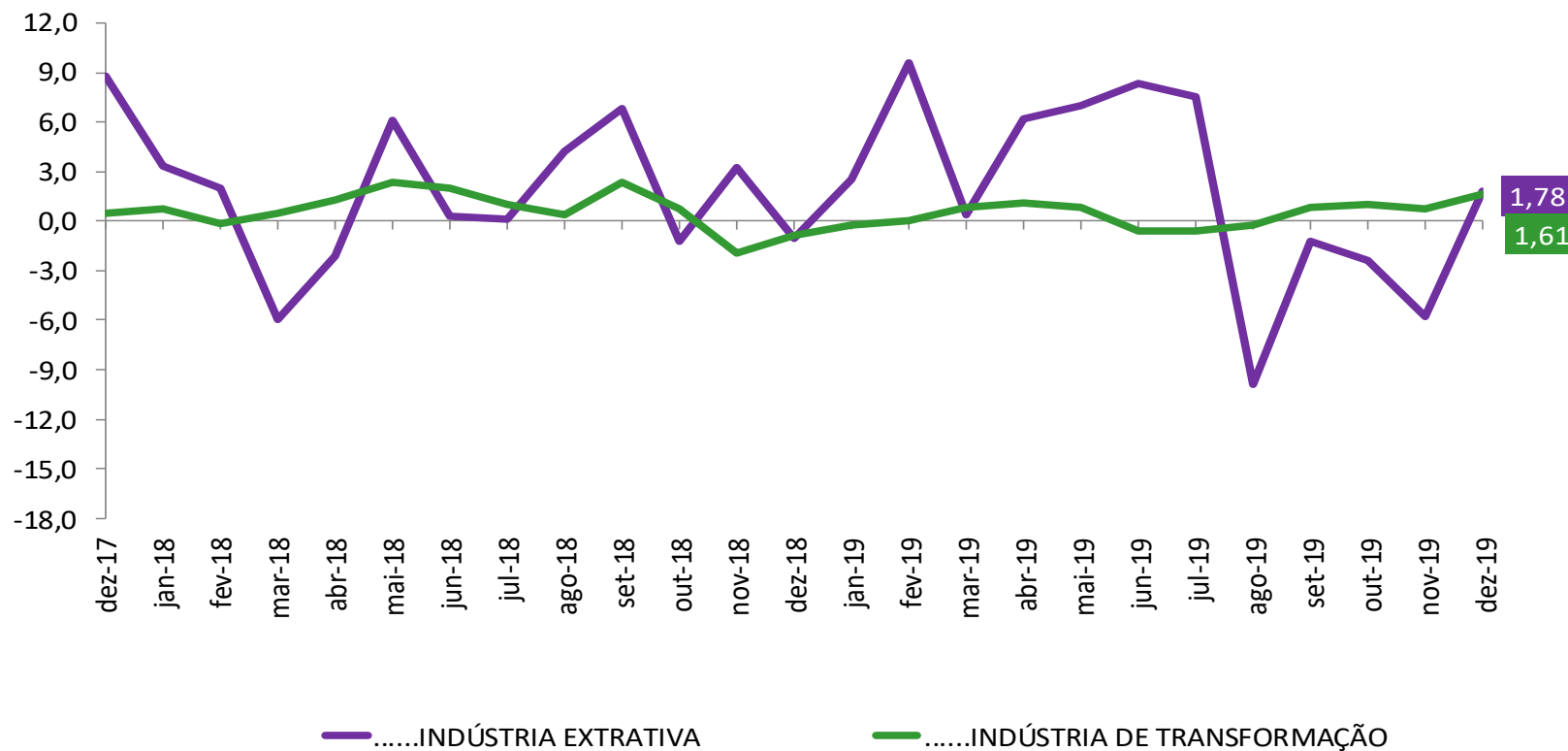
# IPA-DI Origem Desagregado

*Varição (%) mensal*



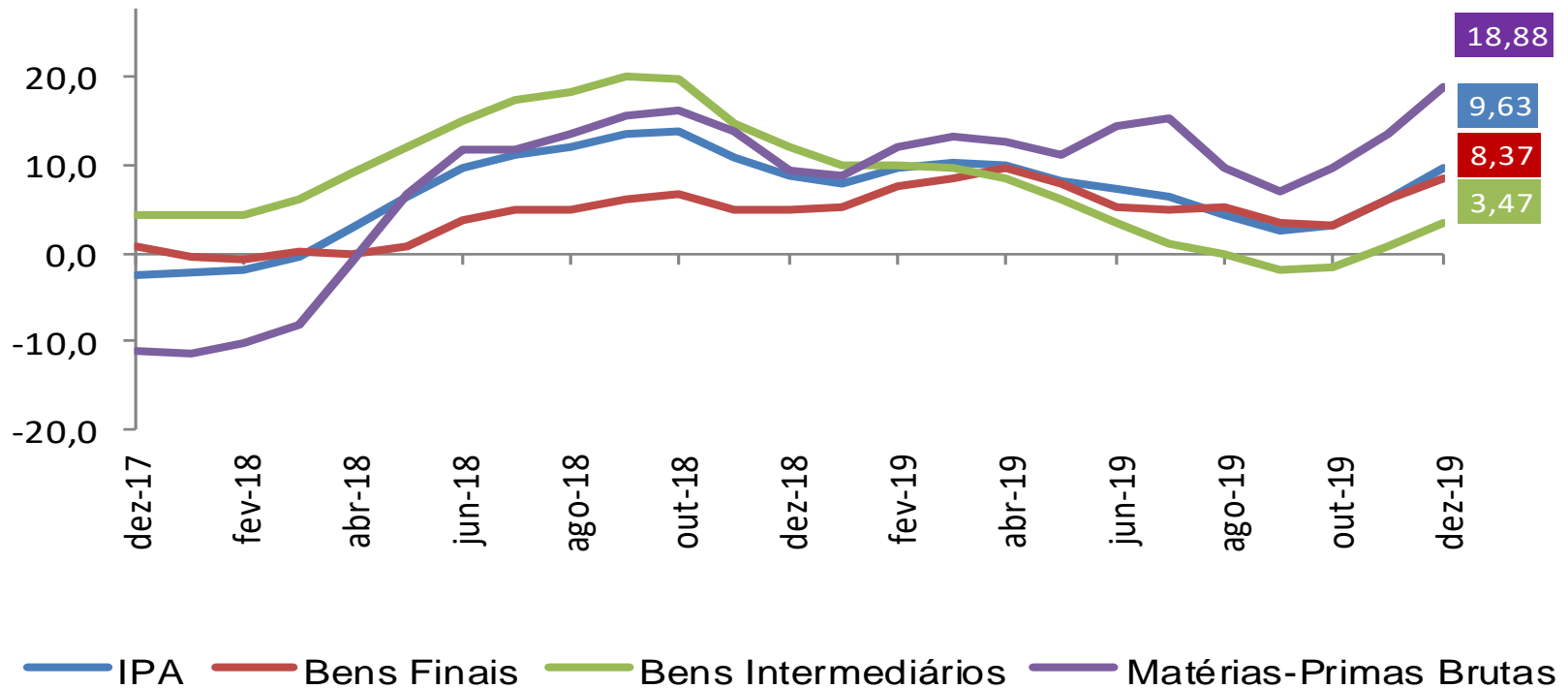
# IPA-DI Origem: Produtos Industriais Desagregados

Varição (%) mensal



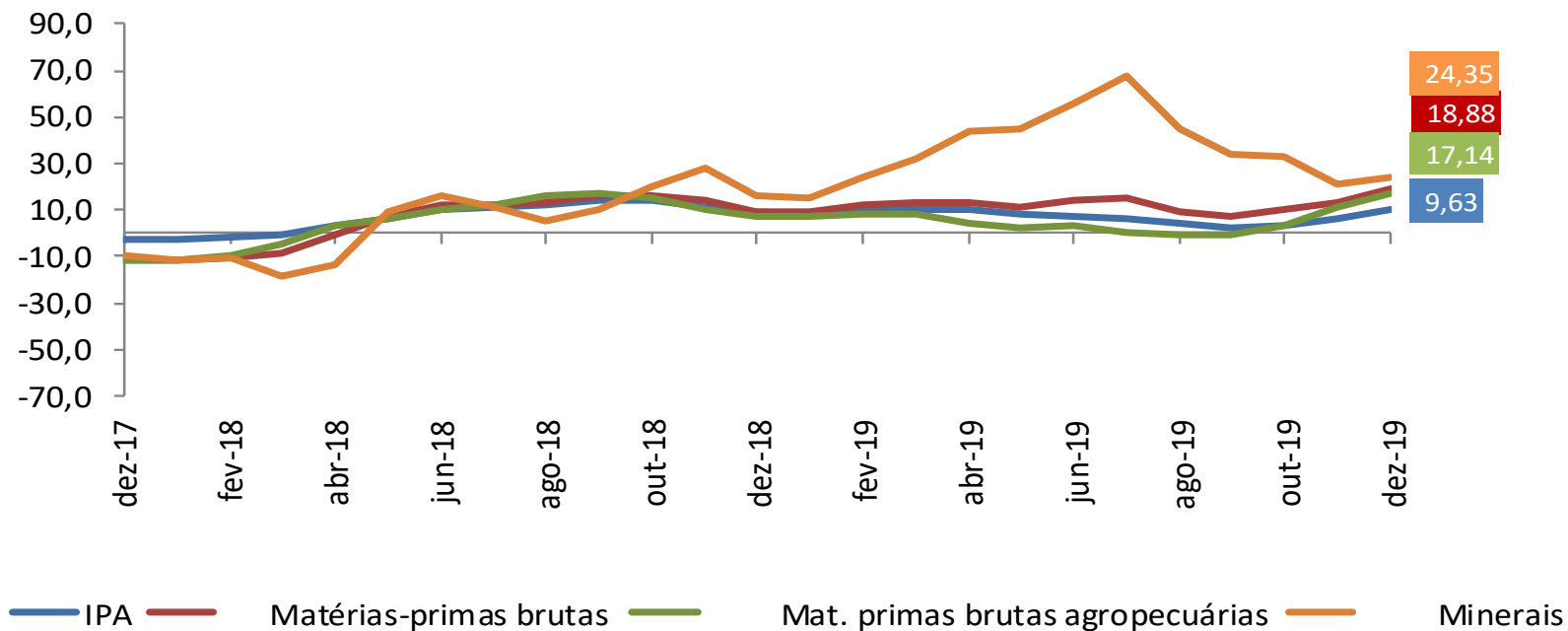
# IPA-DI Estágios

Varição (%) acumulada em 12 meses



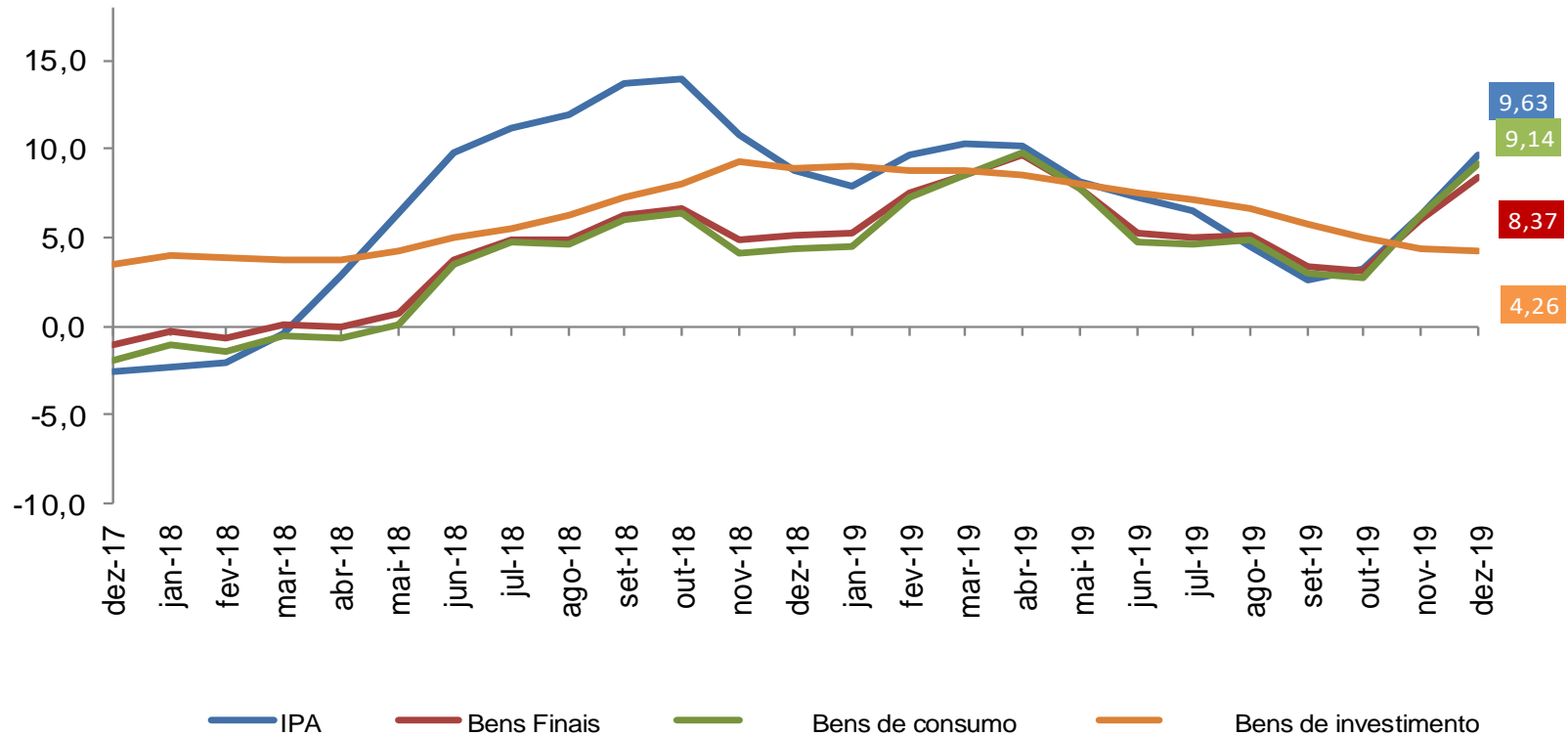
# IPA-DI Estágios: Matérias-Primas Desagregado

Varição (%) em 12 meses



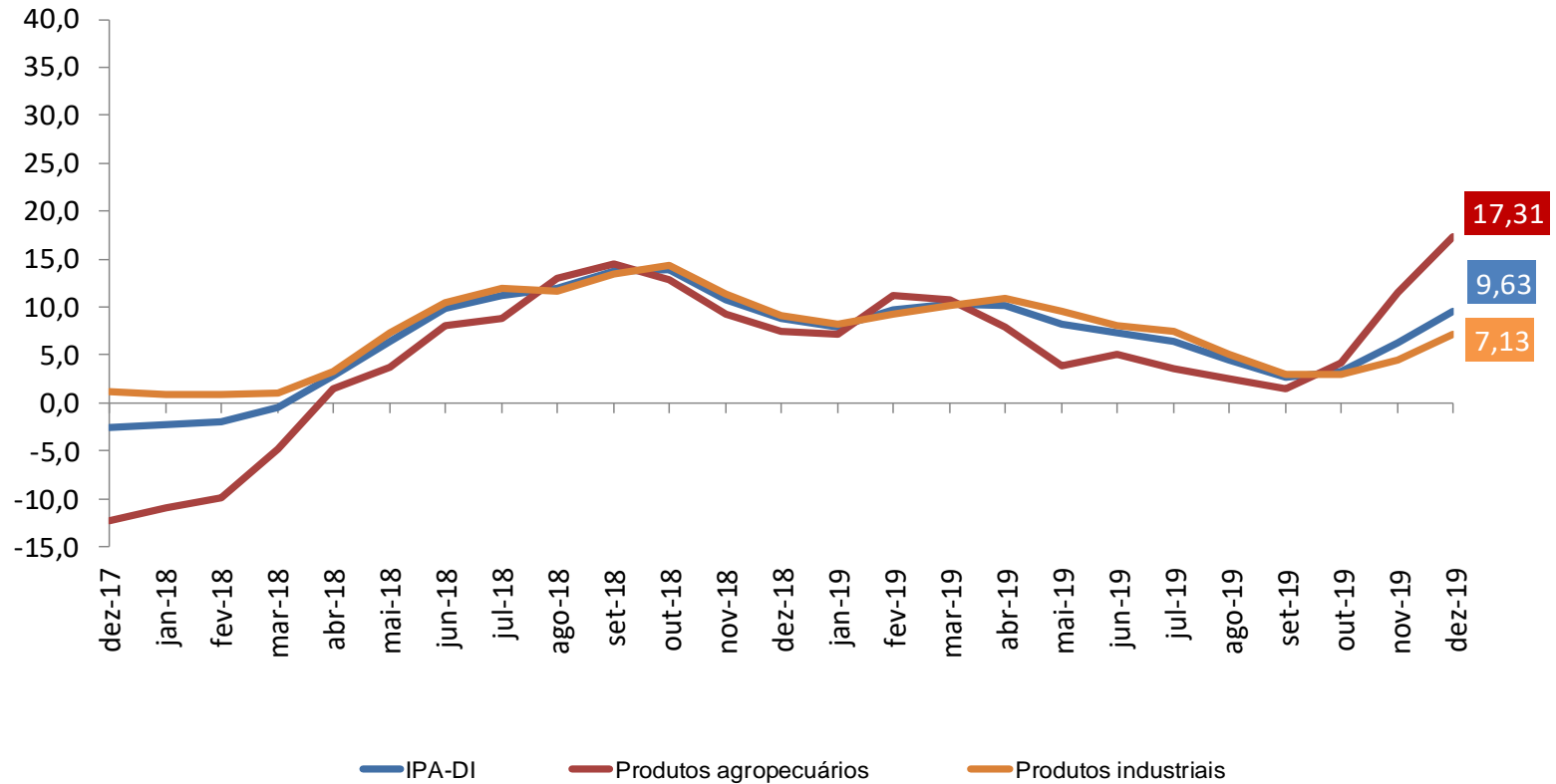
# IPA-DI Estágios

Varição (%) acumulada em 12 meses



# IPA-DI Origem: Desagregação

Varição (%) acumulada em 12 meses





## Ministério da Economia

Para maiores informações acesse o site da Secretaria de Política Econômica:

[www.spe.fazenda.gov.br](http://www.spe.fazenda.gov.br)



Secretaria  
de Política  
Econômica

Secretaria Especial  
de Fazenda

Ministério  
da Economia