



MINISTÉRIO DA ECONOMIA

# IPCA-15

Outubro de 2019

*22 de outubro de 2019*

Os informativos econômicos da Secretaria de Política Econômica (SPE) são elaborados a partir de dados de conhecimento público, cujas fontes primárias são instituições autônomas, públicas ou privadas. O objetivo é organizar informações de conhecimento público para ampliar o entendimento sobre a economia brasileira. O conteúdo deste material é meramente informativo, não possuindo caráter prospectivo, nem delimitando as ações de política econômica adotadas pelo Ministério da Economia



Secretaria  
de Política  
Econômica

Secretaria Especial  
de Fazenda

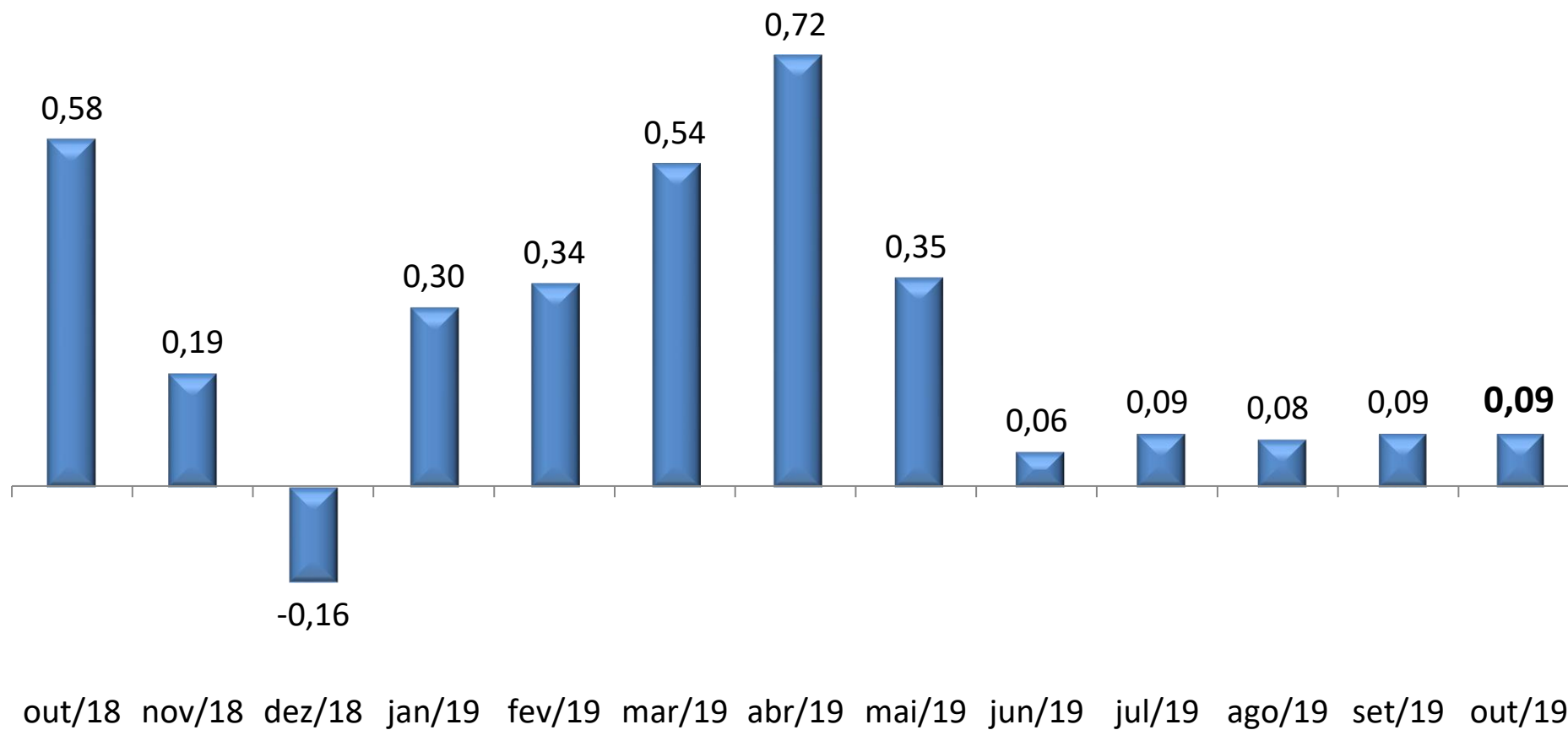
Ministério  
da Economia

## Destaques:

---

- Em outubro/2019, o IPCA-15 registrou alta de 0,09%, taxa igual à observada no mês anterior (0,09%), porém abaixo da realizada em outubro/2018 (0,58%).
- O resultado ficou maior que a mediana das expectativas de mercado (-0,03% a 0,12%; mediana de 0,03%).
- Essa taxa do IPCA-15 é explicada principalmente pela inflação nos Grupos: Saúde e cuidados pessoais (0,85% e contribuição de 0,1 p.p.); e Transportes (0,35% e contribuição de 0,06 p.p.). Por outro lado, as principais influências de queda foram: Alimentação e bebidas (-0,25% e contribuição de -0,06 p.p.); e Habitação (-0,23% e contribuição de -0,04 p.p.), que, juntos, atenuaram em 0,11 p.p. o resultado do mês.
- Por subitem, os maiores impactos decorreram da inflação em Perfume (4,72%), Gasolina (0,76%), Plano de saúde (0,59%), Empregado doméstico (0,33%); e das reduções em Energia elétrica residencial (-1,43%), Cebola (-17,65%) e Batata-inglesa (-14%).
- A taxa do mês veio menor que o esperado pela sazonalidade, ficando abaixo da média de 2007-2018 para outubro.
- No acumulado em 12 meses até outubro/2019, o IPCA-15 ficou em 2,72%, mostrando tendência de baixa.

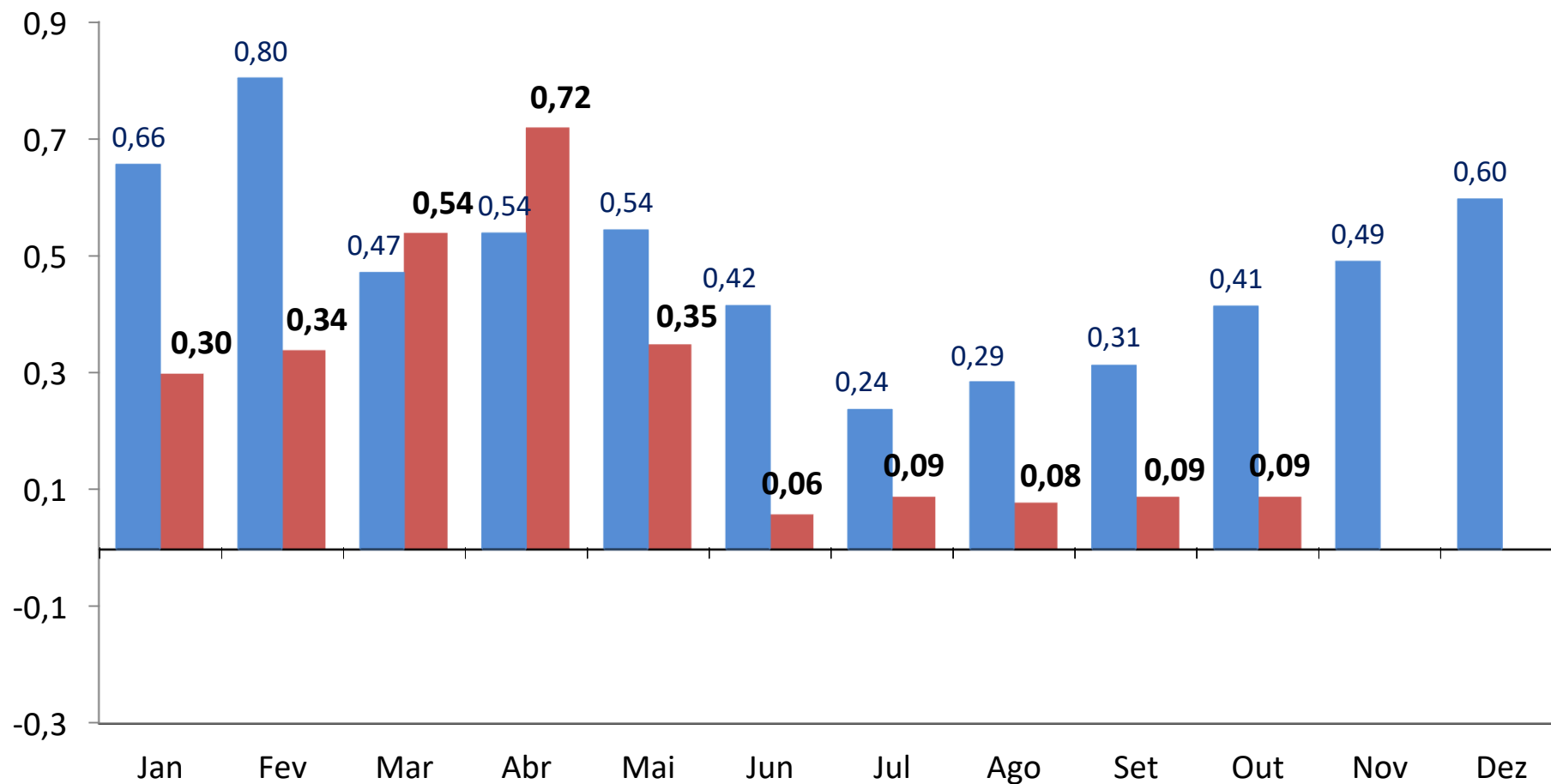
## IPCA-15 mensal (%)



Fonte: IBGE.

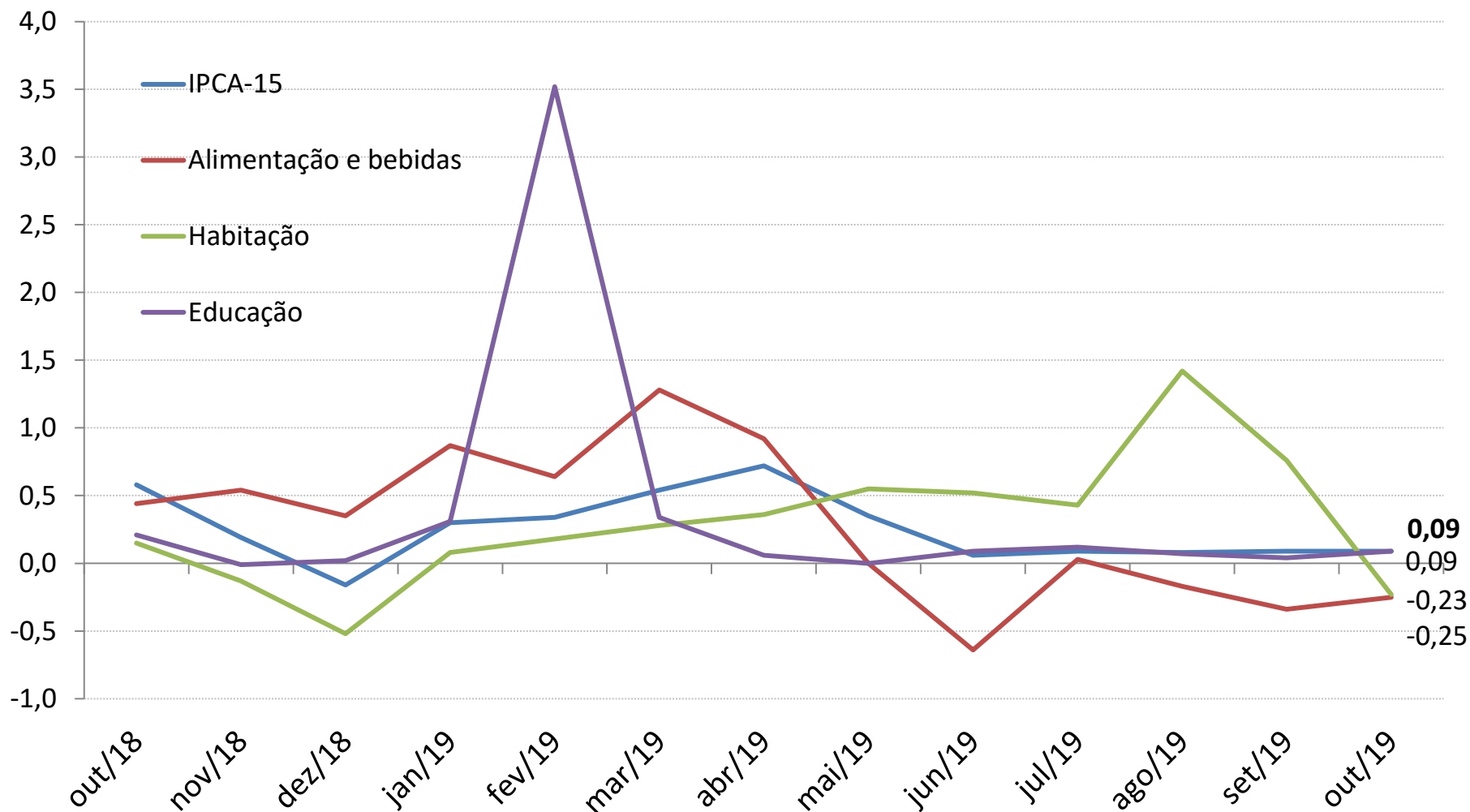
## IPCA-15 Mensal x Sazonalidade (%)

■ Média de 2007 a 2017 ■ 2019



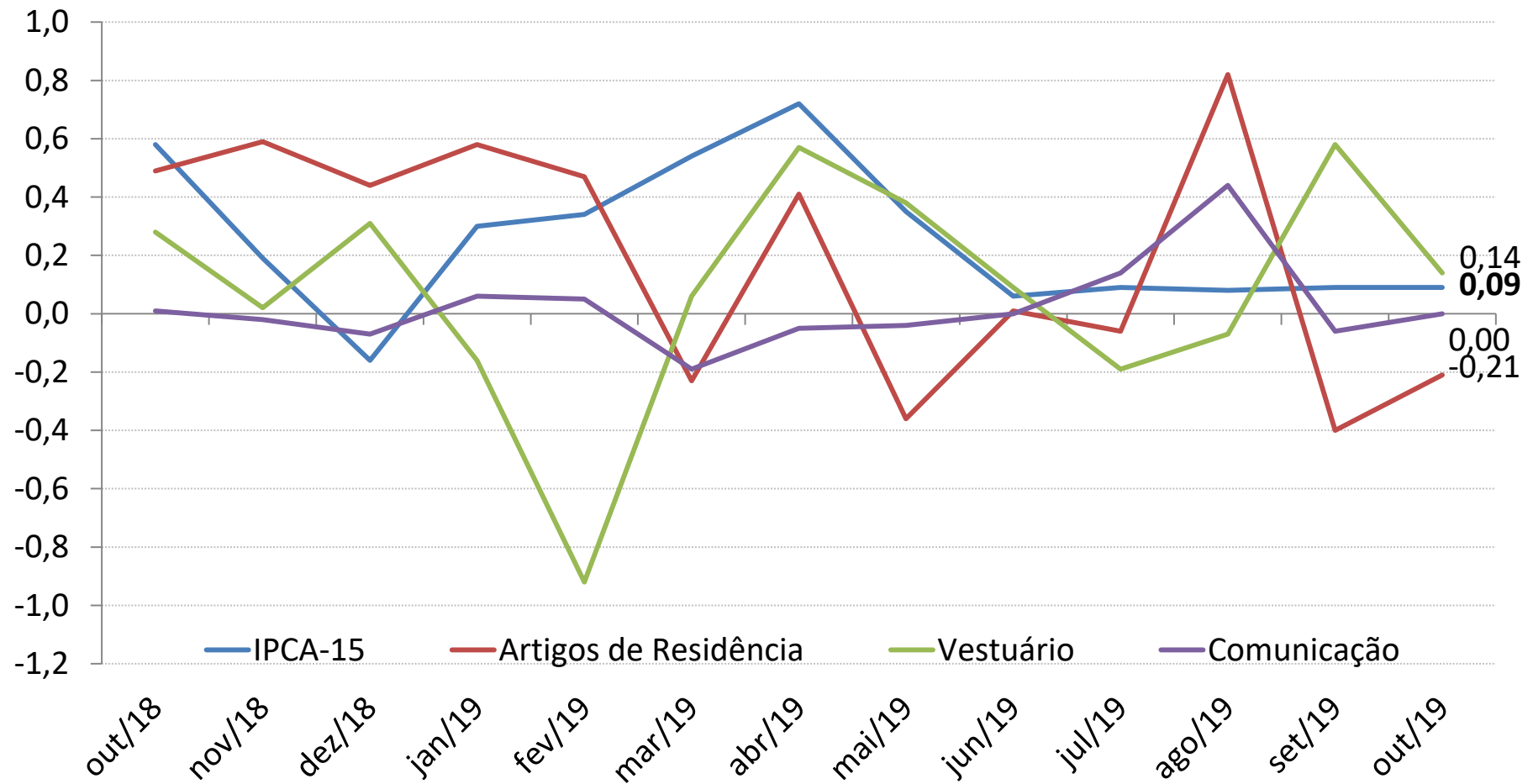
Fonte: IBGE

## IPCA-15 Mensal e Grupos (%)



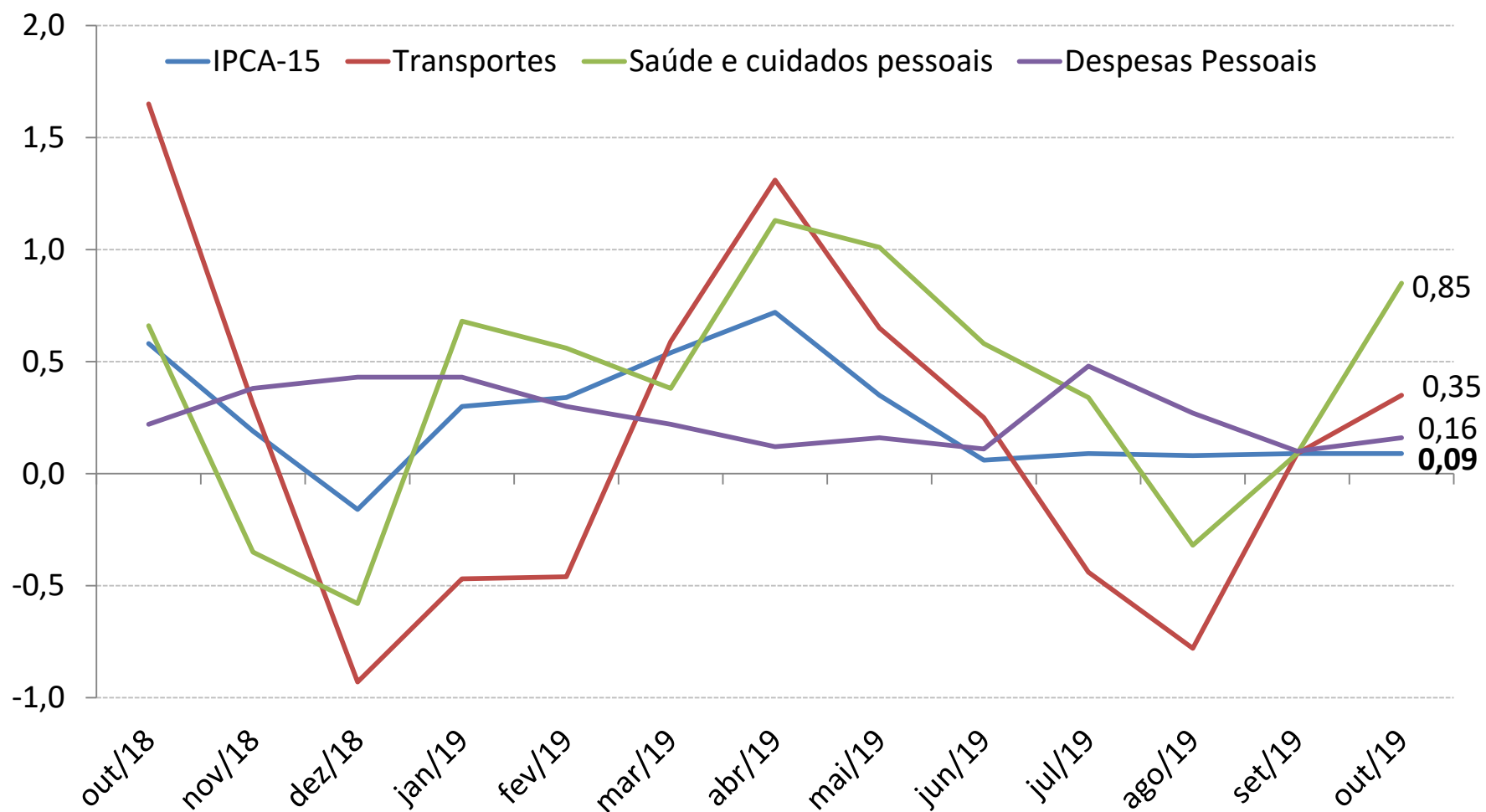
Fonte: IBGE

## IPCA-15 Mensal e Grupos (%)



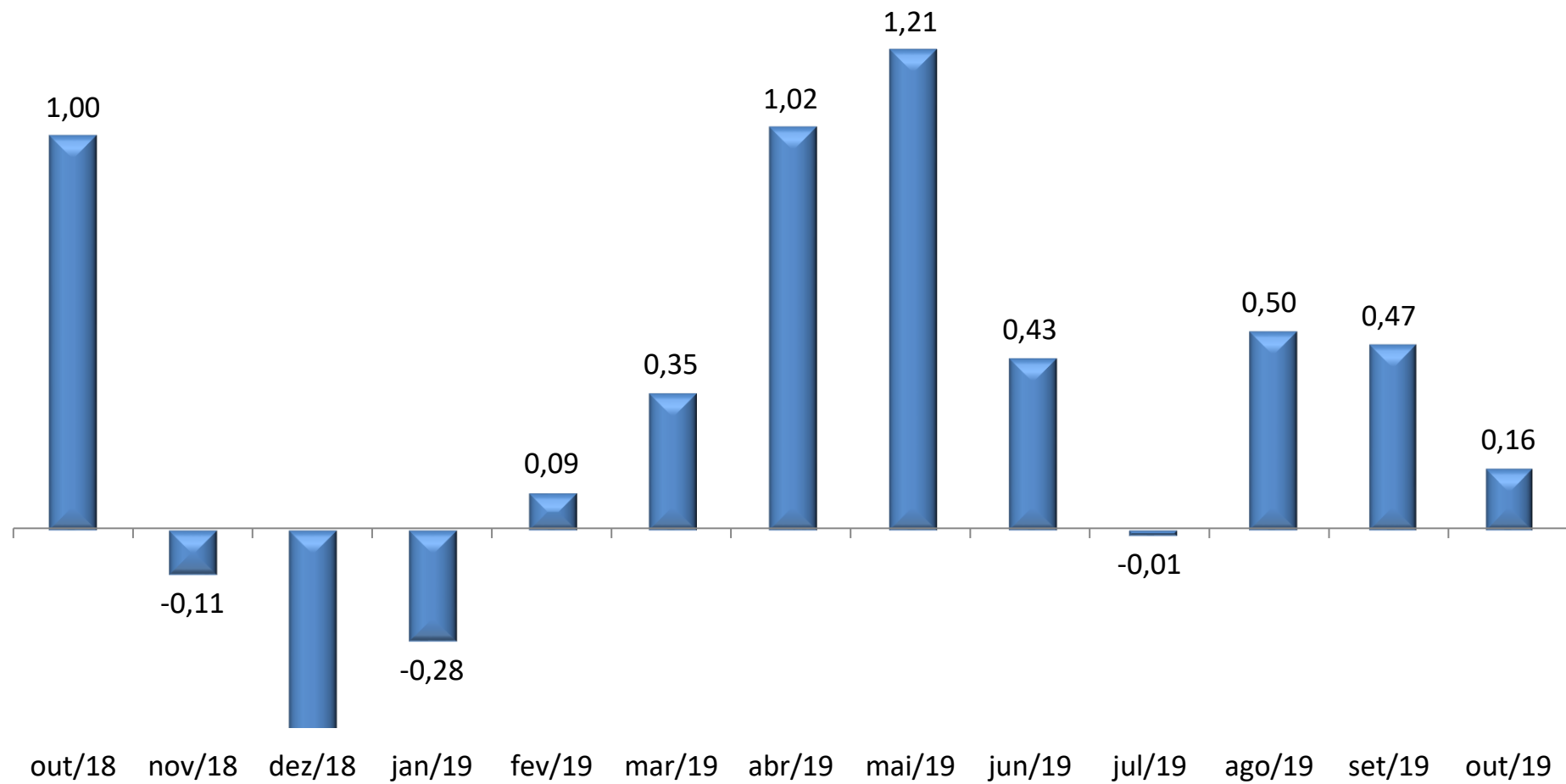
Fonte: IBGE

## IPCA-15 Mensal e Grupos (%)



Fonte: IBGE

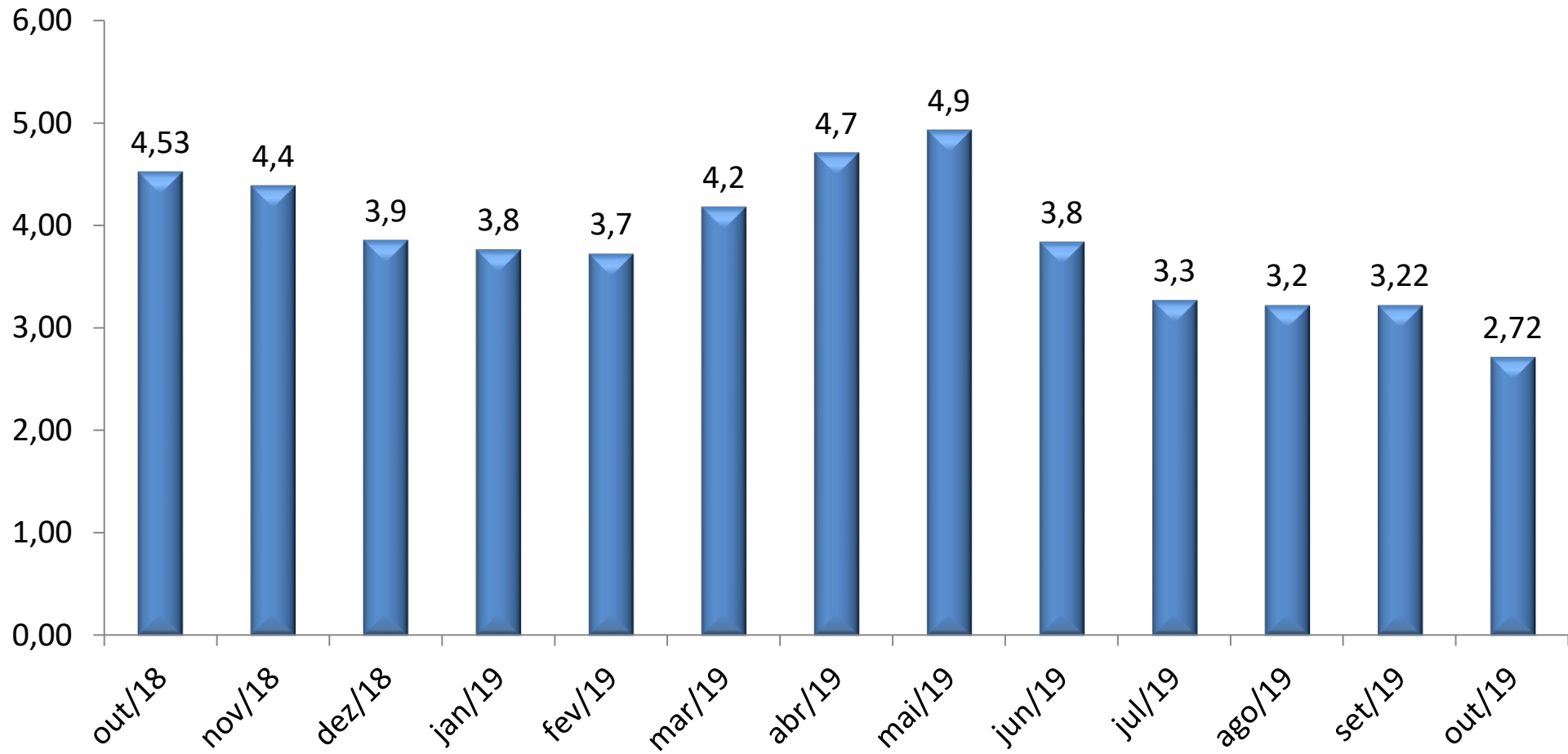
## IPCA-15 Monitorados (%)



Fonte: IBGE

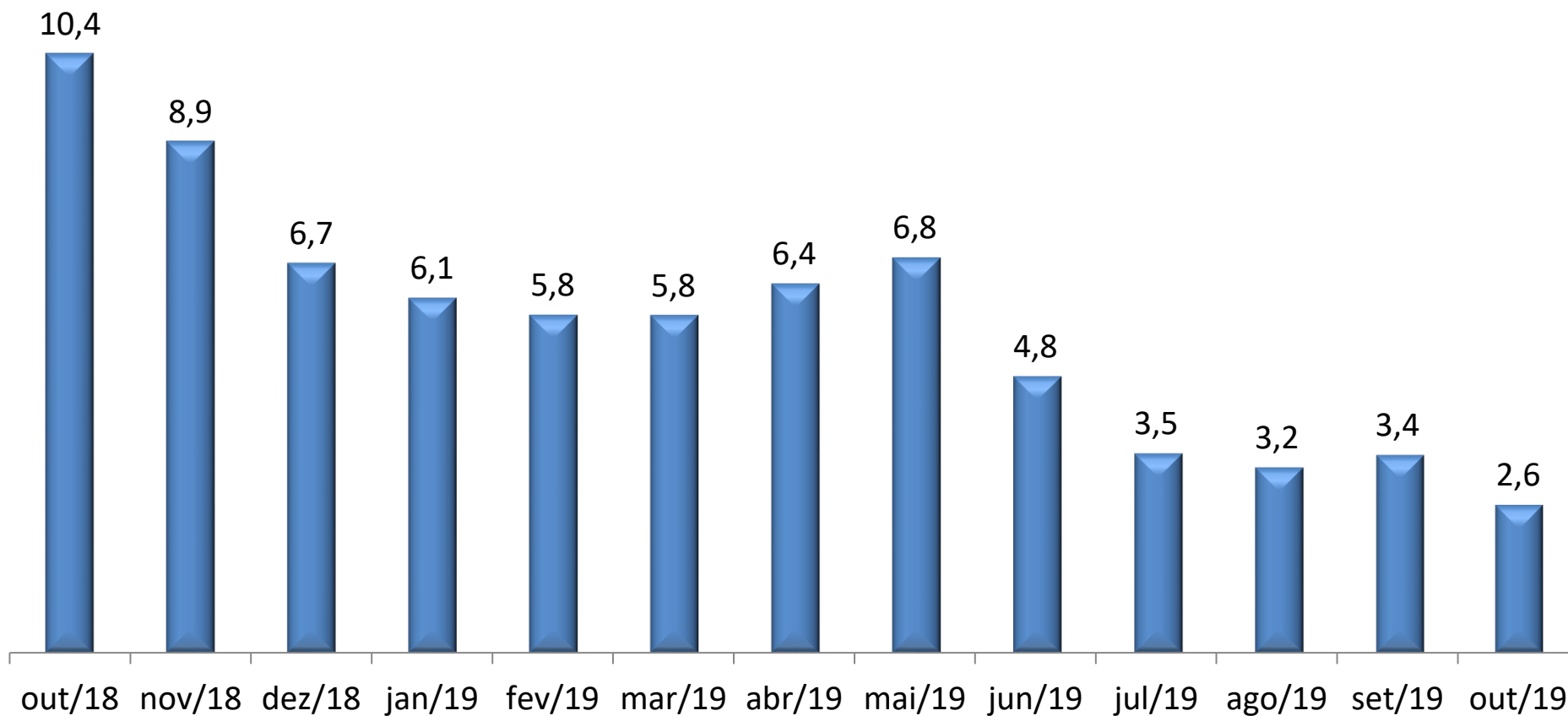


## IPCA-15 Acumulado em 12 meses (%)



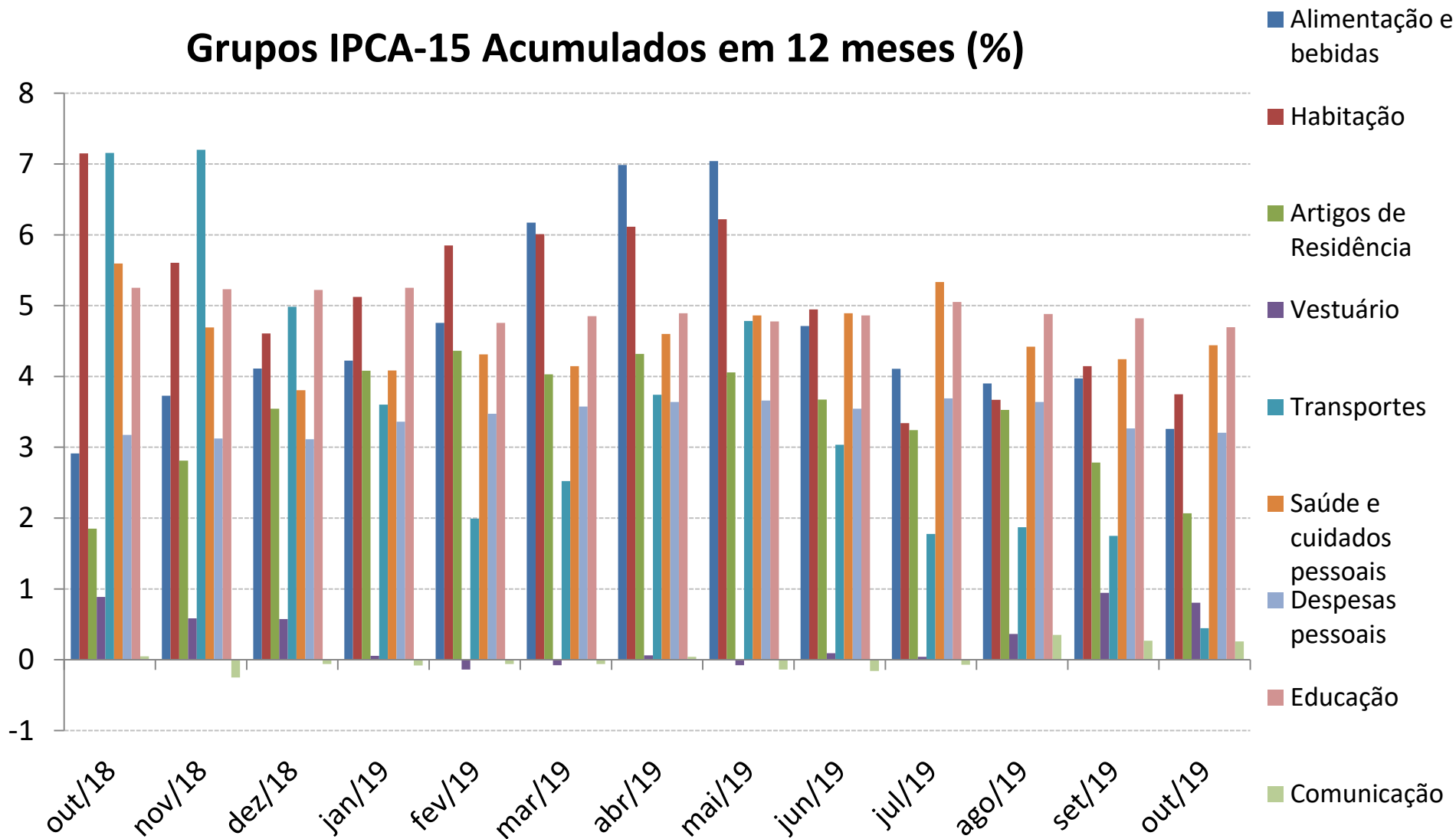
Fonte: IBGE

## IPCA-15 Monitorados Acumulado em 12 meses (%)



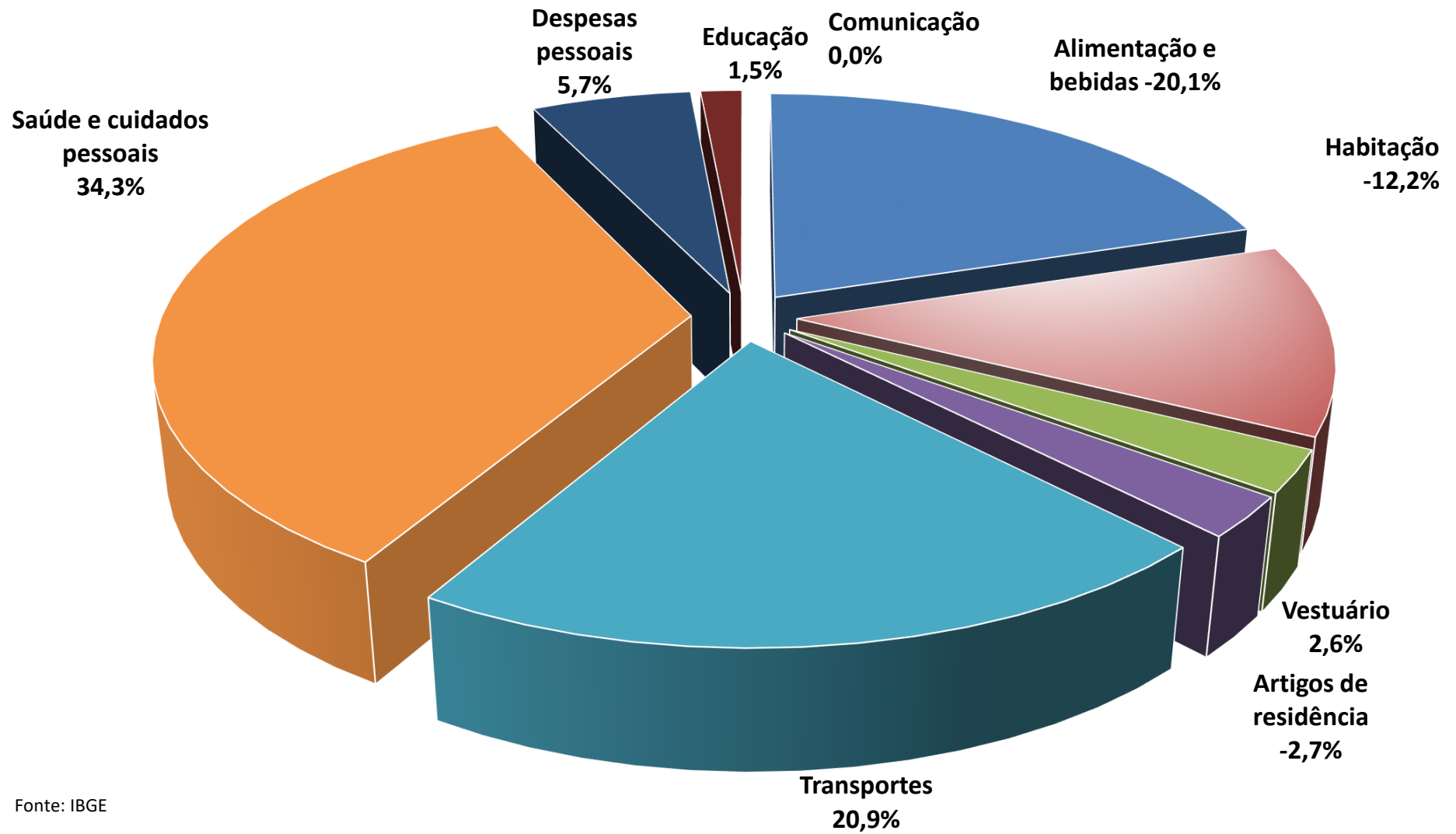
Fonte: IBGE

## Grupos IPCA-15 Acumulados em 12 meses (%)



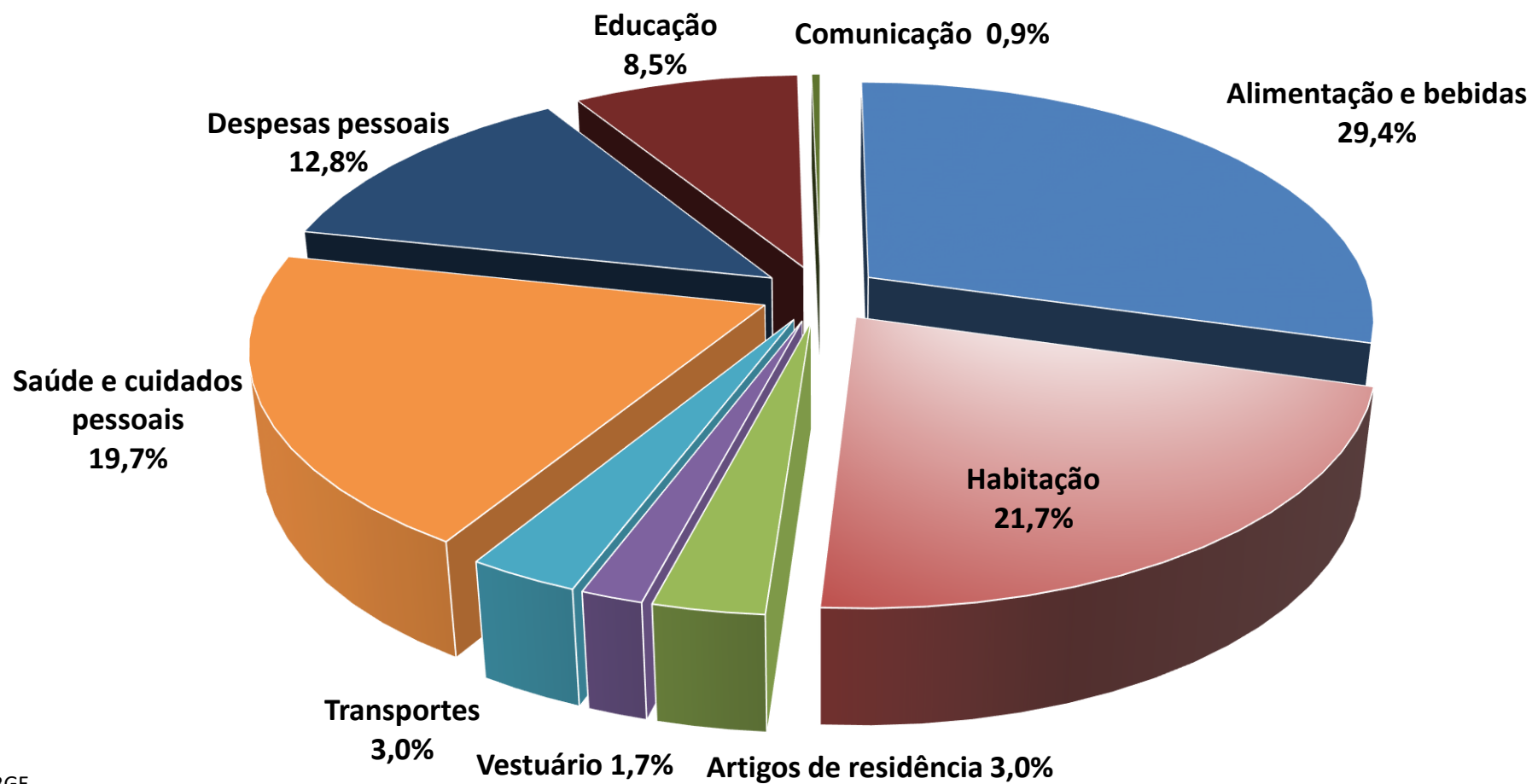
Fonte: IBGE.

## Contribuição para a Inflação do Mês



Fonte: IBGE

## Contribuição para inflação em 12 meses



Fonte: IBGE

## Variação do IPCA-15 por Grupos (por ordem de variação %)

Grupos	(%)					
	out/19	set/19	out/18	2019 (*)	2018	2017
<b>Índice Geral</b>	<b>0,09</b>	<b>0,09</b>	<b>0,58</b>	<b>2,72</b>	<b>3,9</b>	<b>2,9</b>
<b>Saúde e cuidados pessoais</b>	0,85	0,09	0,66	4,4	3,8	6,7
<b>Transportes</b>	0,35	0,09	1,65	0,4	5,0	4,3
<b>Despesas pessoais</b>	0,16	0,10	0,22	3,2	3,1	4,7
<b>Vestuário</b>	0,14	0,58	0,28	0,8	0,6	2,6
<b>Educação</b>	0,09	0,04	0,21	4,7	5,2	6,9
<b>Comunicação</b>	0,00	-0,06	0,01	0,3	-0,1	1,5
<b>Artigos de residência</b>	-0,21	-0,40	0,49	2,1	3,5	-1,5
<b>Habitação</b>	-0,23	0,76	0,15	3,7	4,6	6,2
<b>Alimentação e bebidas</b>	-0,25	-0,34	0,44	3,3	4,1	-2,2

Fonte: IBGE Elaboração: SPE/ME.

(\*) Acumulado em 12 meses até out/19.



Secretaria  
de Política  
Econômica

Secretaria Especial  
de Fazenda

Ministério  
da Economia

## Variação % mensal do IPCA-15 por grupos e contribuição (em p.p.)

Grupos	out/19	
	Var. %	Contribuição
<b>IPCA mensal</b>	<b>0,09</b>	
Saúde e cuidados pessoais	0,85	0,104
Transportes	0,35	0,064
Despesas pessoais	0,16	0,017
Vestuário	0,14	0,008
Educação	0,09	0,005
Comunicação	0,00	0,000
Artigos de residência	-0,21	-0,008
Habitação	-0,23	-0,037
Alimentação e bebidas	-0,25	-0,061

Fonte: IBGE | Elaboração: SPE/ME.

## Variação do IPCA-15 por Subitens que mais contribuíram para alta no mês

Subitens	out/19	
	Var. %	Contribuição
Perfume	4,72	0,044
Gasolina	0,76	0,032
Plano de saúde	0,59	0,025
Empregado doméstico	0,33	0,014
Gás de botijão	0,90	0,012
Conserto de automóvel	0,66	0,012
Artigos de maquiagem	7,87	0,009
Óleo de soja	3,76	0,009
Passagem aérea	2,10	0,008
Tangerina	6,71	0,007

Fonte: IBGE    Elaboração: SPE/ME.



## Variação do IPCA-15 por Subitens que mais contribuíram para baixa no mês

Subitens	out/19	
	Var. %	Contribuição
Energia elétrica residencial	-1,43	-0,059
Cebola	-17,65	-0,036
Batata-inglesa	-14,00	-0,035
Mamão	-18,36	-0,021
Tomate	-6,10	-0,012
Cenoura	-14,70	-0,008
Frango inteiro	-1,43	-0,007
Refeição	-0,13	-0,007
Excursão	-1,19	-0,004
Repolho	-12,92	-0,004

Fonte: IBGE    Elaboração: SPE/ME.



## Ministério da Economia

Para maiores informações acesse o site da Secretaria de Política Econômica:

[www.spe.fazenda.gov.br](http://www.spe.fazenda.gov.br)



Secretaria  
de Política  
Econômica

Secretaria Especial  
de Fazenda

Ministério  
da Economia