



Ministério da Economia

Secretaria Especial de Fazenda

IPCA

Março/2019

10 de abril de 2019

Os INFORMATIVOS ECONÔMICOS da Secretaria de Política Econômica (SPE) são elaborados a partir de dados de conhecimento público, cujas fontes primárias são instituições autônomas, públicas ou privadas. O objetivo é organizar informações de conhecimento público para ampliar o entendimento sobre a economia brasileira. O conteúdo deste material é meramente informativo, não possuindo caráter prospectivo, nem delimitando as ações de política econômica adotadas pelo Ministério da Economia.

- Variação mensal do IPCA

março/2019: 0.75%

fevereiro/2019: 0.43%

março/2018: 0.09%

- Variação acumulada em 12 meses: 4.58%

- Na comparação com fevereiro de 2019, quatro grupos mostram aceleração:

- Transportes (de -0.34% para 1.44%), destaque para Gasolina (de -1.26% para 2.88%);
- Vestuário (de -0.33% para 0.45%);
- Alimentação e Bebidas (de 0.78% para 1.37%), destaque para Tomate (de -5.95% para 31.84%);
- Artigos de Residência (de 0.20% para 0.27%);

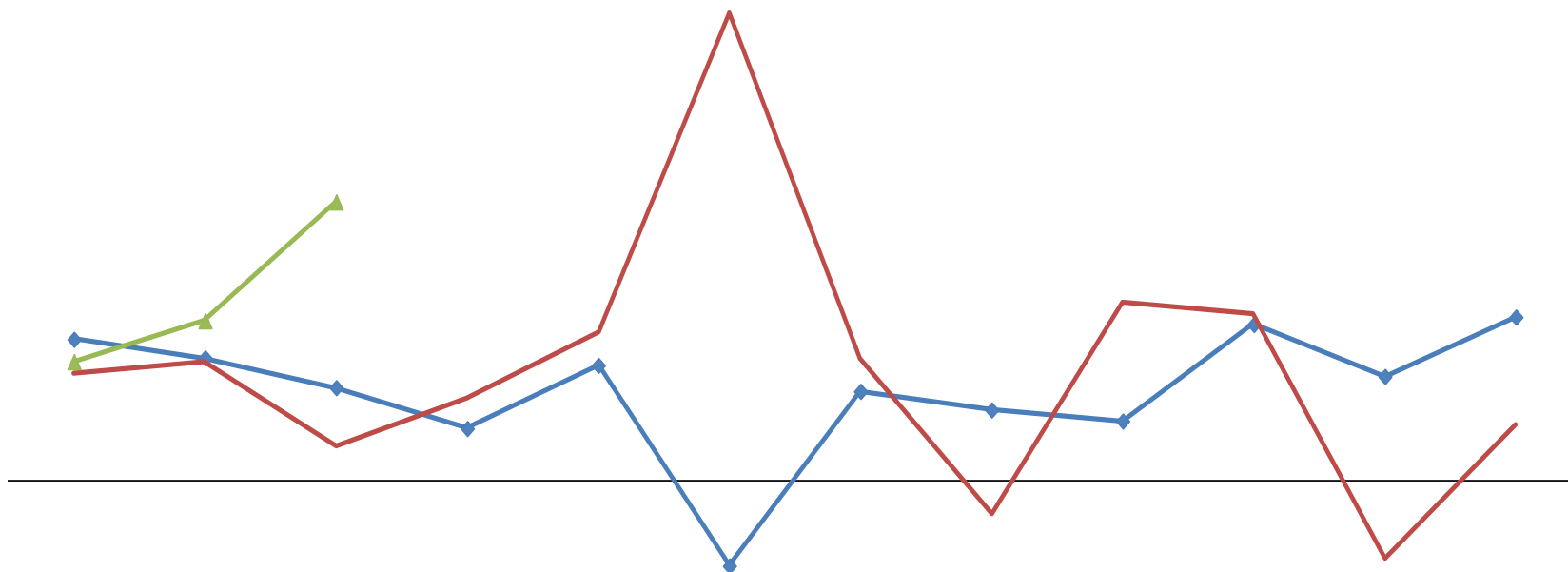
- Os movimentos de desaceleração foram registrados em cinco grupos:
 - Educação (de 3.53% para 0.32%);
 - Comunicação (de 0.00% para -0.22%);
 - Habitação (de 0.38% para 0.25%), destaque para Gás encanado (de 4.11% para -0.79%) ;
 - Saúde e Cuidados Pessoais (de 0.49% para 0.42%);
 - Despesas Pessoais (de 0.18% para 0.16%);
- Preços livres: aceleraram de 0.48% para 0.75%
- Inflação de serviços: desaceleraram de 0.39% para 0.32%
- Preços monitorados: aceleraram de 0.29% para 0.75%

IPCA

(Var. % mensal)



IPCA (Var. % mensal)



	jan	fev	mar	abr	mai	jun	jul	ago	set	out	nov	dez
—◆— 2017	0.38	0.33	0.25	0.14	0.31	-0.23	0.24	0.19	0.16	0.42	0.28	0.44
—◆— 2018	0.29	0.32	0.09	0.22	0.40	1.26	0.33	-0.09	0.48	0.45	-0.21	0.15
—▲— 2019	0.32	0.43	0.75									

IPCA

(Var. % mensal para os meses de março)



IPCA – Grupos (Var. % mensal)

	mar/18	fev/19	mar/19		
	Var. %	Var. %	Var. %	Impacto	Peso
GERAL	0.09	0.43	0.75	0.75	100

Grupos

Alimentação e Bebidas	0.07	0.78	1.37	0.34	24.9
Habitação	0.19	0.38	0.25	0.04	15.8
Artigos de Residência	0.08	0.20	0.27	0.01	4.0
Vestuário	0.33	-0.33	0.45	0.03	5.7
Transporte	-0.25	-0.34	1.44	0.26	18.2
Saúde e Cuidados Pessoais	0.48	0.49	0.42	0.05	12.1
Despesas Pessoais	0.05	0.18	0.16	0.02	10.9
Educação	0.28	3.53	0.32	0.02	5.1
Comunicação	-0.33	0.00	-0.22	-0.01	3.5

IPCA – Desagregações Principais (Var. % mensal)

	mar/18	fev/19	mar/19		
	Var. %	Var. %	Var. %	Impacto	Peso
GERAL	0.09	0.43	0.75	0.75	100
<i>Monitorados</i>	0.23	0.29	0.75	0.19	25.8
<i>Livres</i>	0.04	0.48	0.75	0.56	74.2
Comercializáveis	-0.13	0.02	0.51	0.17	33.1
Não comercializáveis	0.18	0.85	0.95	0.39	41.1
Núcleos					
Médias Aparadas sem Suavização	0.13	0.16	0.32		
Médias Aparadas com Suavização	0.26	0.20	0.33		
Dupla Ponderação	0.19	0.24	0.37		
Exclusão*	0.13	0.36	0.31		
Exclusão (monitorados e alimentação no domicílio)	0.10	0.27	0.39		
<i>Média</i>	<i>0.16</i>	<i>0.25</i>	<i>0.34</i>		

Obs.: séries "Monitorados", "Livres", "Comercializáveis" e "Não comercializáveis" calculadas de acordo com a atualização no sistema de classificação dos itens do IPCA implementada pelo Banco Central em jan/12.

* Exclui dez itens de alimentação no domicílio e combustíveis

IPCA – Desagregação em Monitorados e Livres

(Var. % mensal)

	<i>Peso</i> mar-19	mar-18	fev-19	mar-19
IPCA - Geral		0.09	0.43	0.75
Monitorados	25.8	0.23	0.29	0.75
Livres	74.2	0.04	0.48	0.75
Serviços	35.7	0.08	0.39	0.32
Alim. fora do domicílio	08.8	0.52	-0.04	0.10
ex-Alim. fora do domicílio	26.8	-0.07	0.53	0.40
Bens	38.5	0.00	0.57	1.15
Duráveis	07.7	-0.03	0.33	0.05
Semi-duráveis	07.4	0.30	-0.26	0.39
Não-duráveis	23.4	-0.07	0.90	1.74
Alim. no domicílio	16.0	-0.18	1.24	2.07
ex-Alim. no domicílio	07.4	0.15	0.17	1.02

IPCA – março de 2019

Maiores Contribuições Positivas e Negativas (itens*)

Principais Contribuições Positivas

Item	Impacto (p.p.)	Var.%
Combustíveis (veículos)	0.189	3.49
Tubérculos, raízes e legumes	0.143	18.70
Transporte público	0.058	1.21
Cereais, leguminosas e oleaginosas	0.052	5.19
Frutas	0.046	4.26
Plano de saúde	0.034	0.80
Aves e ovos	0.023	2.27
Aluguel e taxas	0.021	0.29
Carnes	0.016	0.63
Hortaliças e verduras	0.016	6.08
<i>Soma</i>	<i>0.599</i>	

Principais Contribuições Negativas

Item	Impacto (p.p.)	Var.%
Açúcares e derivados	-0.008	-1.02
Comunicação	-0.008	-0.22
Produtos farmacêuticos	-0.004	-0.13
Fumo	-0.004	-0.34
Bebidas e infusões	-0.003	-0.15
Tv, som e informática	-0.001	-0.20
<i>Soma</i>	<i>-0.028</i>	

*itens se referem ao penúltimo grau de desagregação hierárquica dos componentes do IPCA

IPCA – março de 2019

Maiores Contribuições Positivas e Negativas (subitens*)

Principais Contribuições Positivas

Subitem	Impacto (p.p.)	Var.%
Gasolina	0.121	2.88
Tomate	0.075	31.84
Etanol	0.065	7.02
Batata-inglesa	0.056	21.11
Feijão-carioca (rajado)	0.036	12.93
Plano de saúde	0.034	0.80
Passagem aérea	0.031	7.29
Ônibus urbano	0.025	0.90
Lanche	0.022	1.02
Mamão	0.018	18.52
Soma	0.482	

Principais Contribuições Negativas

Subitem	Impacto (p.p.)	Var.%
Refeição	-0.013	-0.25
Produto para pele	-0.012	-3.72
Maçã	-0.010	-6.29
Telefone fixo	-0.006	-0.75
Chocolate em barra e bombom	-0.005	-3.59
Contrafilé	-0.004	-1.23
Abacaxi	-0.004	-11.02
Cigarro	-0.004	-0.34
Psicotrópico e anorexígeno	-0.004	-0.88
Vestido	-0.003	-1.22
Soma	-0.064	

*subitens se referem ao maior grau de desagregação hierárquica dos componentes do IPCA

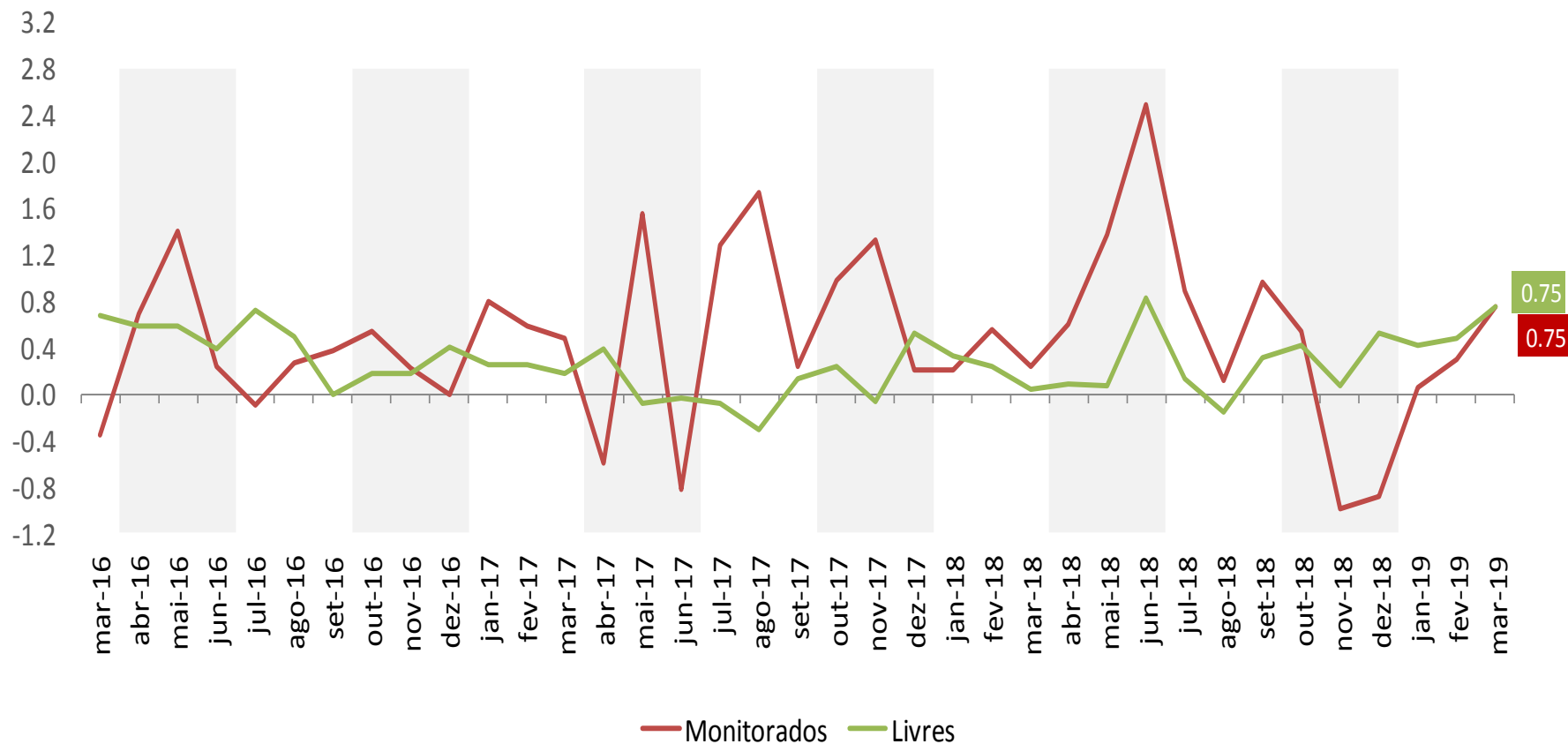
Decomposição do IPCA Mensal

	mar-18	fev-19	mar-19
Índice geral	0.09	0.43	0.75
ALIMENTOS E BEBIDAS	0.02	0.19	0.34
Cereais, leguminosas e oleaginosas	(0.01)	0.11	0.05
Farinhas, féculas e massas	(0.01)	(0.00)	0.01
Tubérculos, raízes e legumes	(0.02)	0.04	0.14
Açúcares e derivados	(0.02)	(0.00)	(0.01)
Hortaliças e verduras	0.00	0.03	0.02
Frutas	0.05	0.02	0.05
Carnes	(0.03)	(0.03)	0.02
Pescados	0.00	0.00	0.00
Carnes e peixes industrializados	(0.01)	0.00	0.01
Aves e ovos	(0.01)	0.01	0.02
Leite e derivados	0.02	0.02	0.01
Panificados	-	0.01	0.01
Óleos e gorduras	(0.01)	(0.00)	0.00
Bebidas e infusões	0.00	-	(0.00)
Enlatados e conservas	0.00	0.00	0.00
Sal e condimentos	0.00	0.00	0.01
Alimentação fora do domicílio	0.05	(0.00)	0.01
HABITAÇÃO	0.03	0.06	0.04
Aluguel e taxas	0.01	0.02	0.02
Reparos	0.01	0.00	0.00
Artigos de limpeza	(0.01)	0.00	0.01
Combustíveis (domésticos)	(0.00)	(0.01)	0.01
Energia elétrica residencial	0.02	0.04	0.00
ARTIGOS DE RESIDÊNCIA	0.00	0.01	0.01
Mobiliário	0.00	(0.00)	0.00
Utensílios e enfeites	(0.00)	0.00	0.00
Cama, mesa e banho	0.00	(0.00)	0.00
Eletrodomésticos e equipamentos	(0.00)	0.00	0.00
TV, som e informática	(0.00)	0.00	(0.00)
Consertos e manutenção	0.00	0.00	0.00

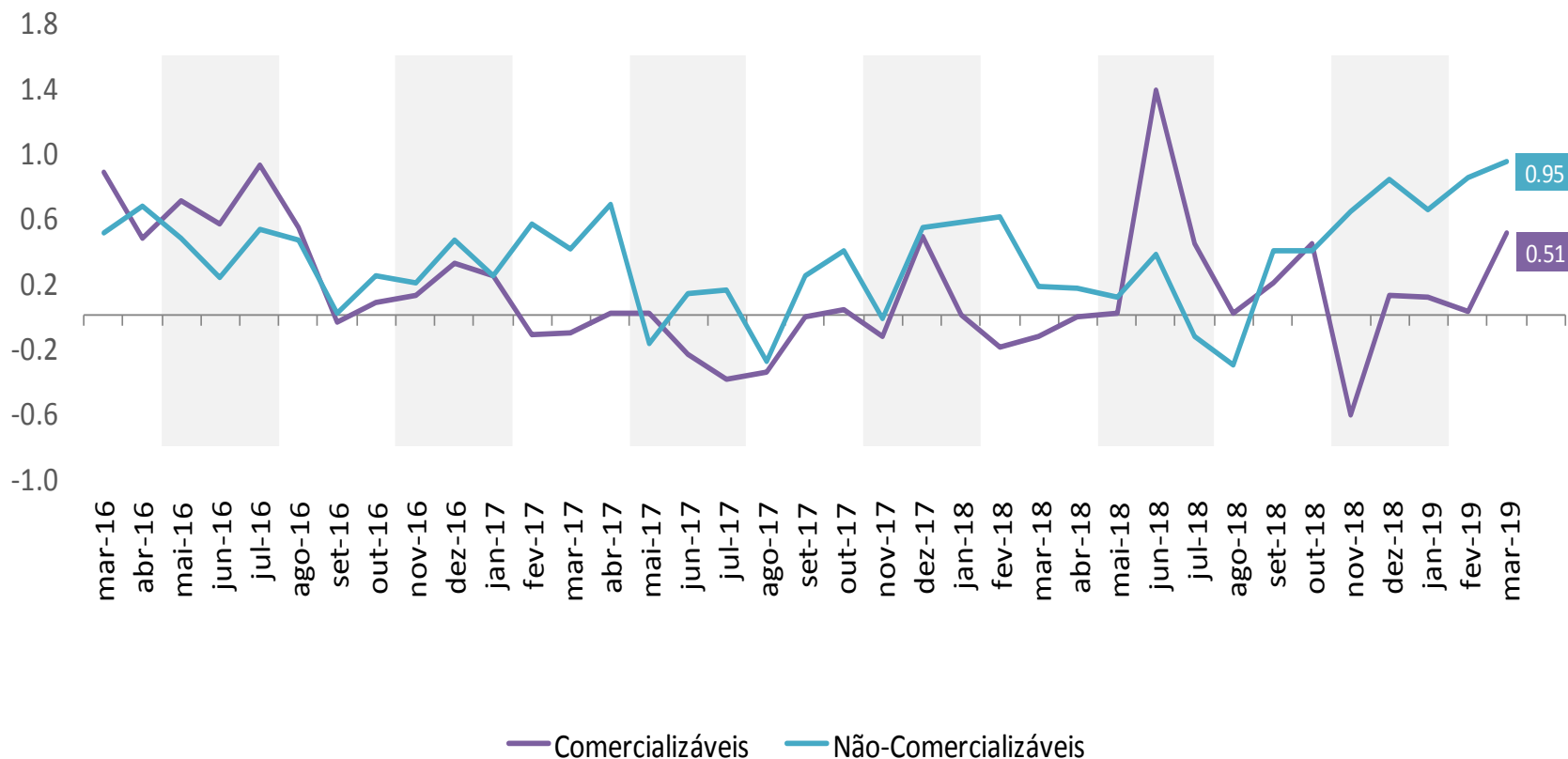
Decomposição do IPCA Mensal

	mar-18	fev-19	mar-19
Índice geral	0.09	0.43	0.75
VESTUÁRIO	0.02	(0.02)	0.03
Roupa masculina	0.00	(0.00)	0.01
Roupa feminina	0.01	(0.01)	0.01
Roupa infantil	0.00	(0.00)	0.00
Calçados e acessórios	0.01	(0.01)	0.01
Jóias e bijuterias	0.00	0.00	0.00
Tecidos e armarinho	0.00	(0.00)	0.00
TRANSPORTES	(0.05)	(0.06)	0.26
Transporte público	(0.05)	(0.04)	0.06
Veículo próprio	0.01	0.03	0.01
Combustíveis (veículos)	(0.00)	(0.05)	0.19
SAÚDE E CUIDADOS PESSOAIS	0.06	0.06	0.05
Produtos farmacêuticos	(0.01)	(0.00)	(0.00)
Óculos e lentes	(0.00)	0.00	0.00
Serviços médicos e dentários	0.01	0.00	0.00
Serviços laboratoriais e hospitalares	0.00	0.01	0.01
Plano de saúde	0.04	0.03	0.03
Higiene pessoal	0.01	0.02	0.01
DESPESAS PESSOAIS	0.01	0.02	0.02
Serviços pessoais	0.01	0.03	0.01
Recreação	(0.00)	(0.00)	0.01
Fumo	-	(0.00)	(0.00)
Fotografia e filmagem	0.00	(0.00)	0.00
EDUCAÇÃO	0.01	0.17	0.02
Cursos	0.01	0.15	0.01
Leitura	-	0.00	0.00
Papelaria	0.00	(0.00)	0.00
Cursos diversos	0.00	0.03	0.00
COMUNICAÇÃO	(0.01)	-	(0.01)
Comunicação	(0.01)	-	(0.01)

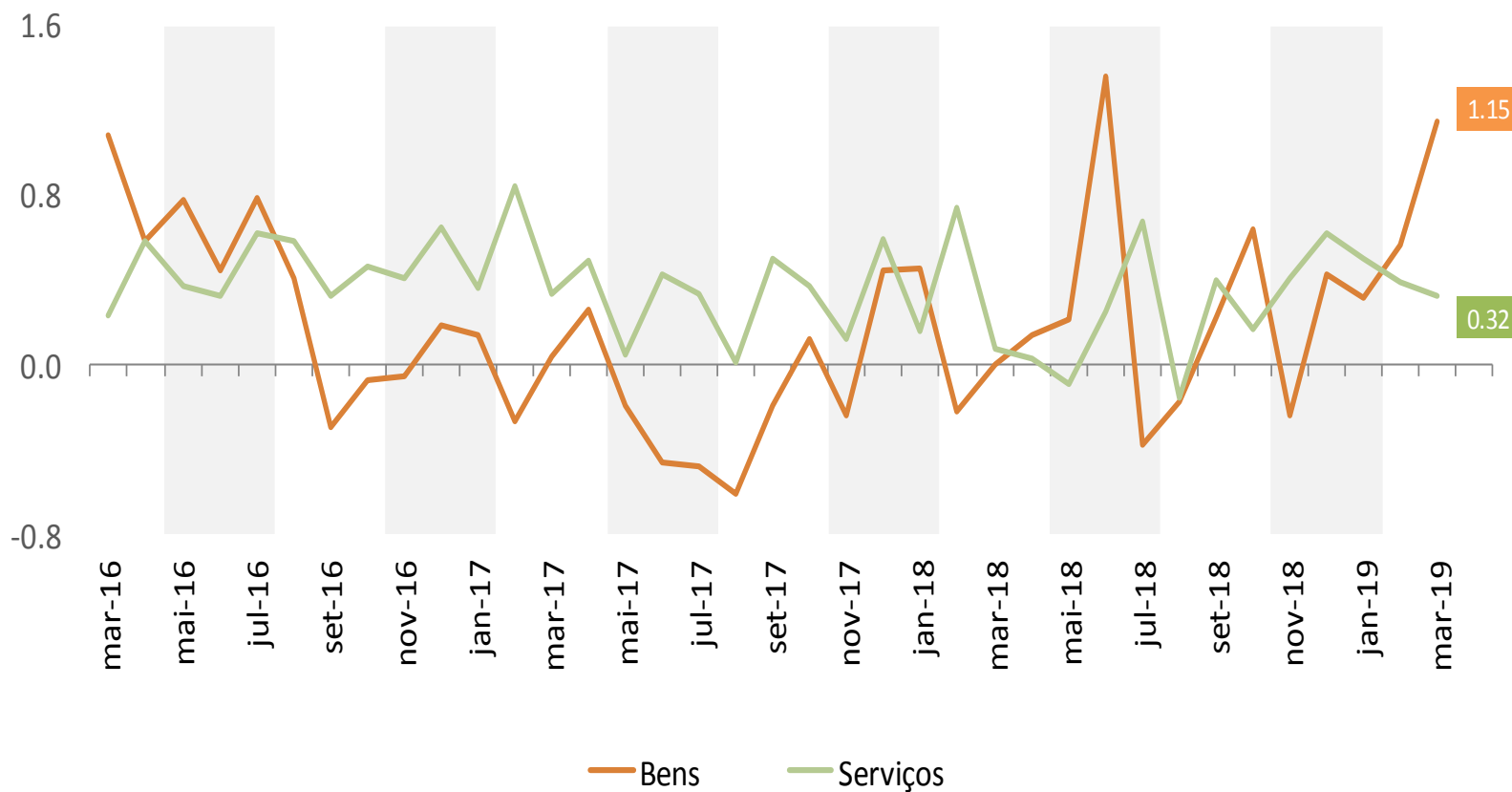
IPCA – Monitorados e Livres (Var. % mensal)



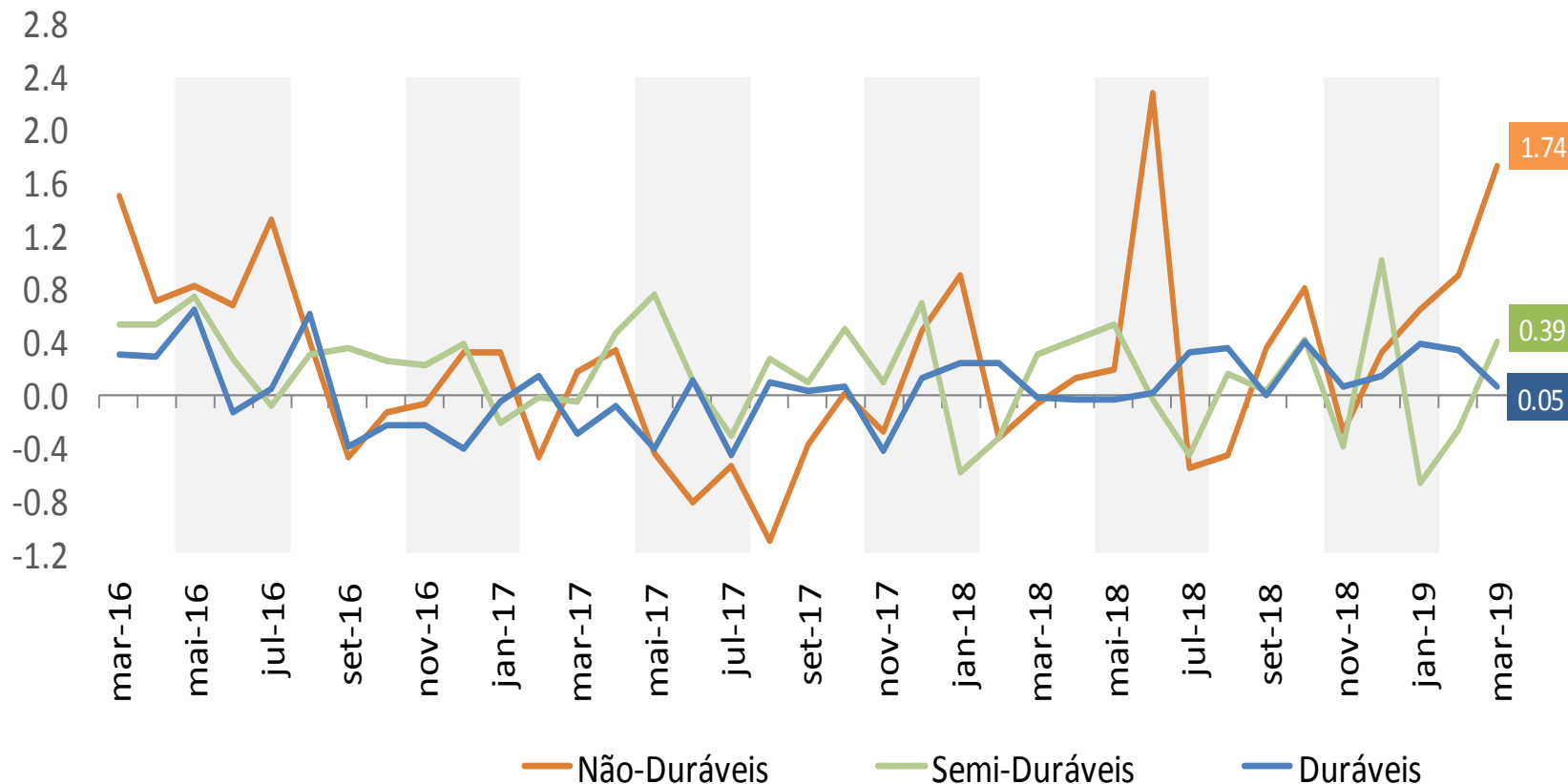
IPCA – Comercializáveis e Não-comercializáveis (Var. % mensal)



IPCA – Bens e Serviços (Var. % mensal)

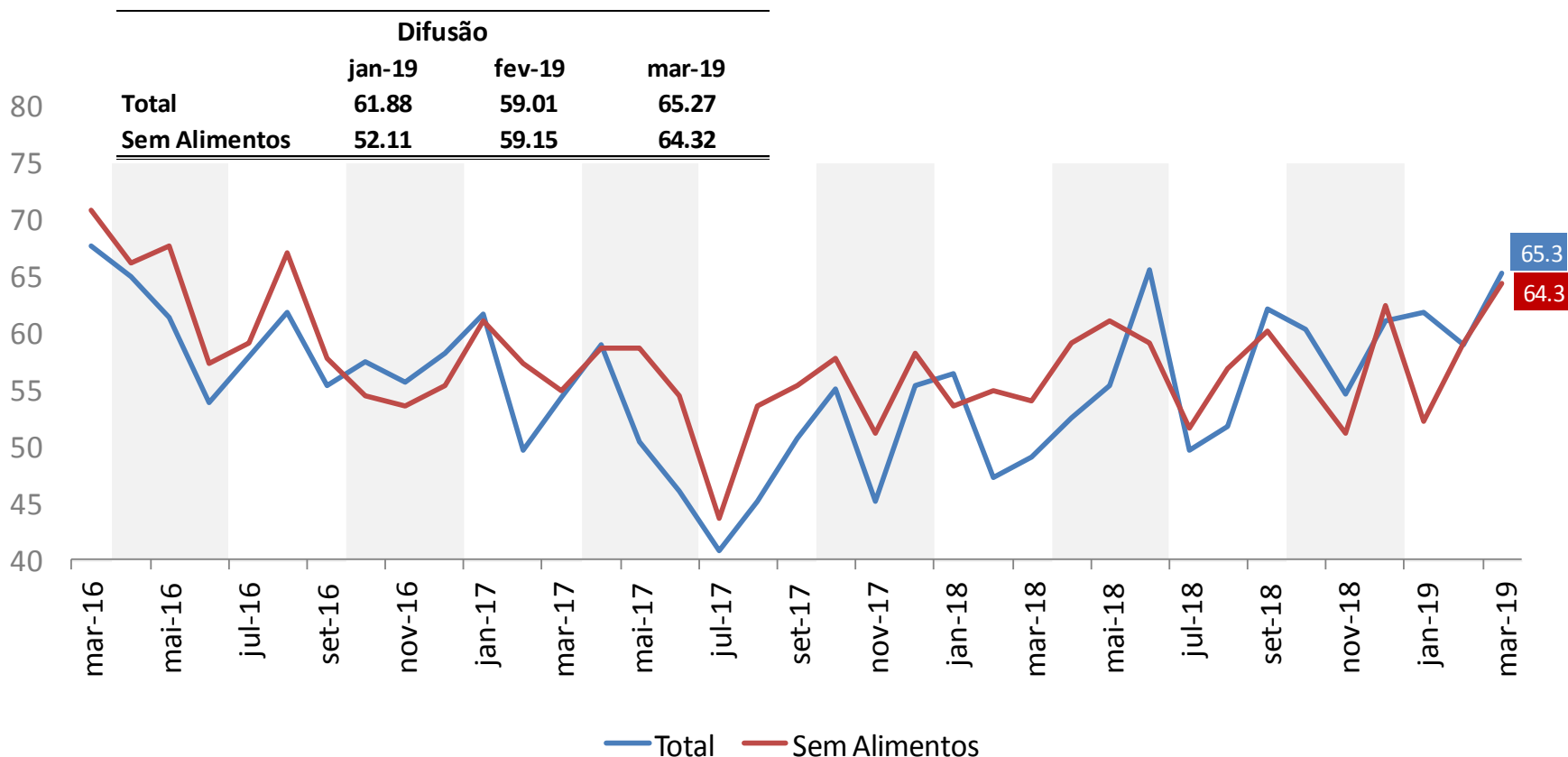


IPCA – Duráveis, Não-Duráveis e Semi-Duráveis (Var. % mensal)



IPCA – Índice de Difusão

(mede a proporção dos itens com variação positiva no índice)



VARIAÇÕES EM 12 MESES

IPCA

	<i>Peso</i>	2014	2015	2016	2017	2018	2019*
	<i>mar-19</i>						
GERAL		6.41	10.67	6.29	2.95	3.75	4.58
Grupos							
Alimentação e Bebidas	24.9	8.03	12.01	8.61	-1.87	4.03	6.73
Habitação	15.8	8.80	18.34	2.84	6.28	4.72	6.11
Artigos de Residência	4.0	5.50	5.38	3.41	-1.49	3.76	4.32
Vestuário	5.7	3.65	4.47	3.54	2.89	0.60	0.60
Transporte	18.2	3.76	10.17	4.24	4.10	4.20	3.71
Saúde e Cuidados Pessoais	12.1	6.97	9.20	11.05	6.51	3.95	3.84
Despesas Pessoais	10.9	8.31	9.51	8.01	4.38	2.99	3.51
Educação	5.1	8.45	9.25	8.87	7.08	5.31	4.88
Comunicação	3.5	-1.51	2.10	1.27	1.75	-0.08	-0.09

* Acumulado em 12 meses até março de 2019

IPCA

	<i>Peso mar-19</i>	2014	2015	2016	2017	2018	2019*
GERAL		6.41	10.67	6.29	2.95	3.75	4.58
<i>Monitorados</i>	25.8	5.32	18.07	5.50	7.99	6.18	6.30
<i>Livres</i>	74.2	6.72	8.51	6.54	1.35	2.91	3.99
Comercializáveis	33.1	5.95	8.27	6.76	-0.54	1.70	2.68
Não comercializáveis	41.1	7.43	8.69	6.35	2.97	3.94	5.06
Núcleos							
Médias Aparadas sem Suavização		5.86	7.86	5.71	3.03	2.59	2.95
Médias Aparadas com Suavização		6.25	8.88	6.94	3.48	3.63	3.86
Dupla Ponderação		6.40	8.87	6.90	3.47	3.10	3.51
Exclusão+		6.45	9.46	6.18	3.83	3.27	3.81
Exclusão (monitorados e alimentação no domicílio)		6.64	7.33	5.76	3.13	2.48	2.73
	<i>Média</i>	6.32	8.48	6.30	3.39	3.02	3.37

* Acumulado em 12 meses até março de 2019

Obs.: séries "Monitorados", "Livres", "Comercializáveis" e "Não comercializáveis" calculadas de acordo com a atualização no sistema de classificação dos itens do IPCA implementada pelo Banco Central em jan/12.

+ Exclui dez itens de alimentação no domicílio e combustíveis

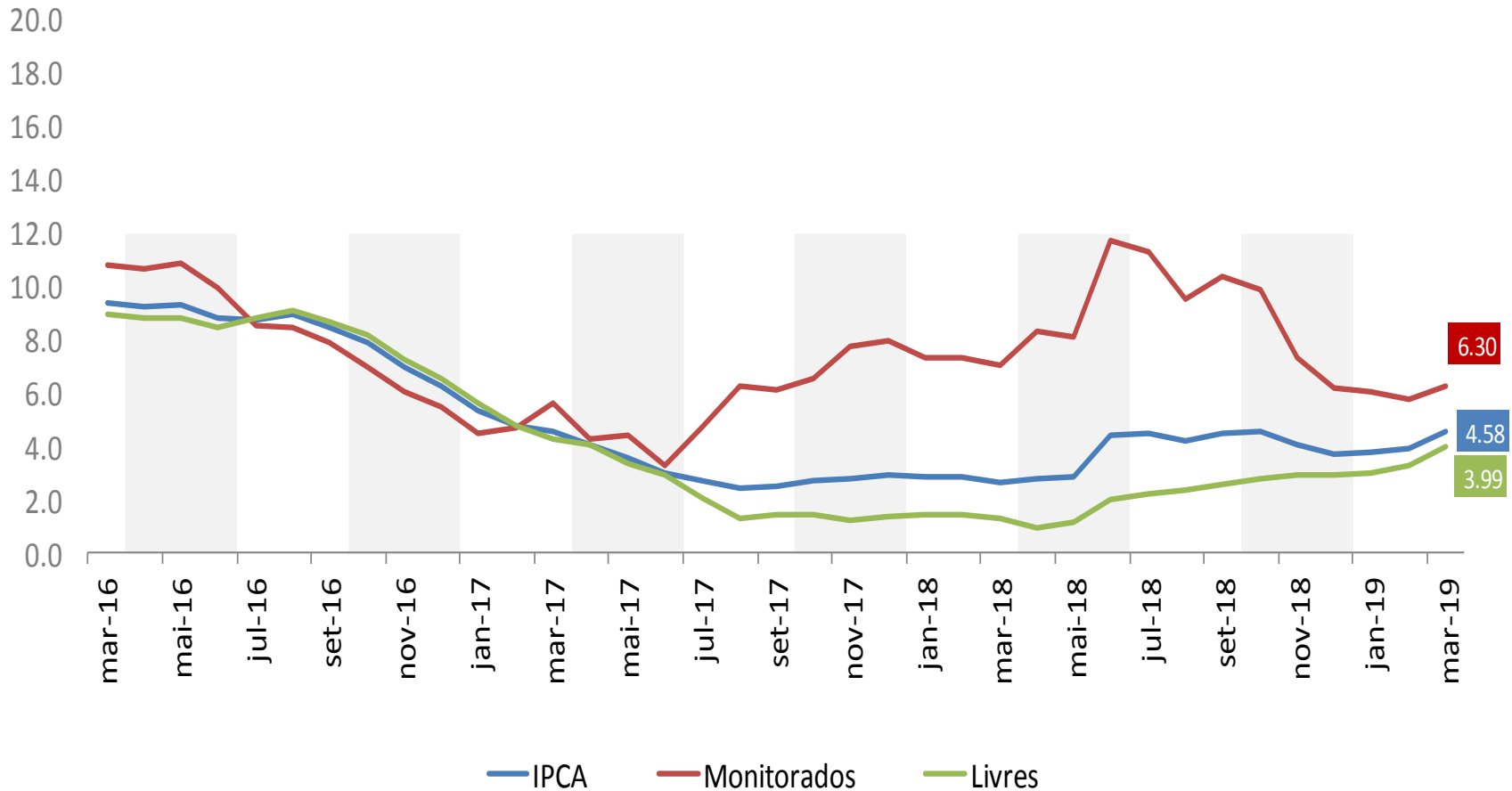
IPCA

	<i>Peso mar-19</i>	2015	2016	2017	2018	2019*
IPCA - Geral		10.67	6.29	2.95	3.75	4.58
Monitorados	25.8	18.07	5.50	7.99	6.18	6.30
Livres	74.2	8.51	6.54	1.35	2.91	3.99
Serviços	35.7	8.12	6.47	4.52	3.34	3.60
<i>Alim. fora do domicílio</i>	<i>08.8</i>	10.37	7.24	3.82	3.18	3.27
<i>ex-Alim. fora do domicílio</i>	<i>26.8</i>	7.40	6.21	4.75	3.40	3.70
Bens	38.5	8.86	6.63	-1.42	2.49	4.34
Duráveis	<i>07.7</i>	3.28	1.36	-1.17	1.66	2.00
Semi-duráveis	<i>07.4</i>	5.10	3.98	2.38	1.06	1.14
Não-duráveis	<i>23.4</i>	12.27	9.34	-2.69	3.31	6.19
<i>Alim. no domicílio</i>	<i>16.0</i>	12.92	9.36	-4.86	4.52	8.71
<i>ex-Alim. no domicílio</i>	<i>07.4</i>	10.88	9.29	2.05	0.83	1.10

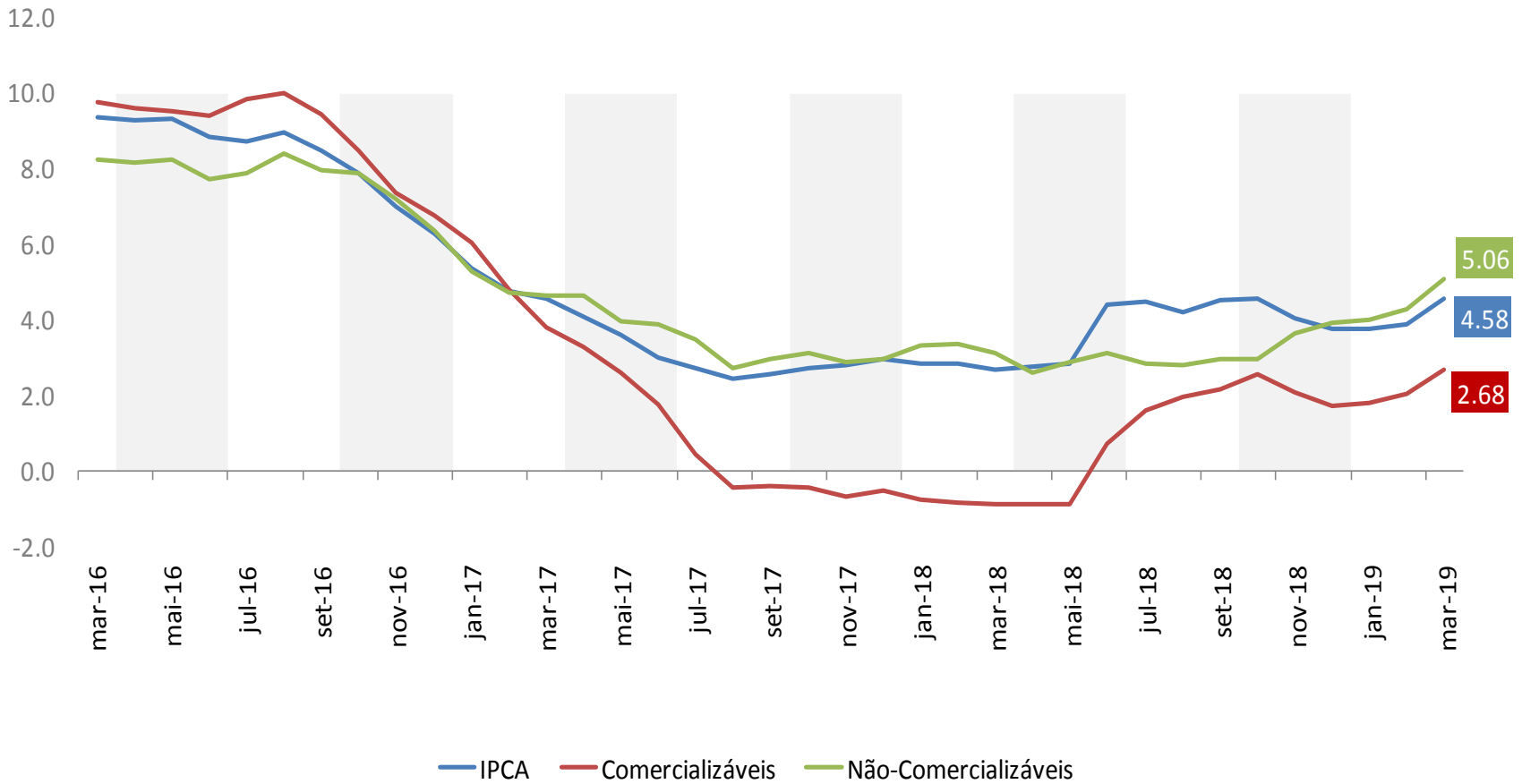
*Acumulado em 12 meses até mar/19

Obs.: séries calculadas de acordo com a atualização no sistema de classificação dos itens do IPCA implementada pelo Banco Central em jan/12.

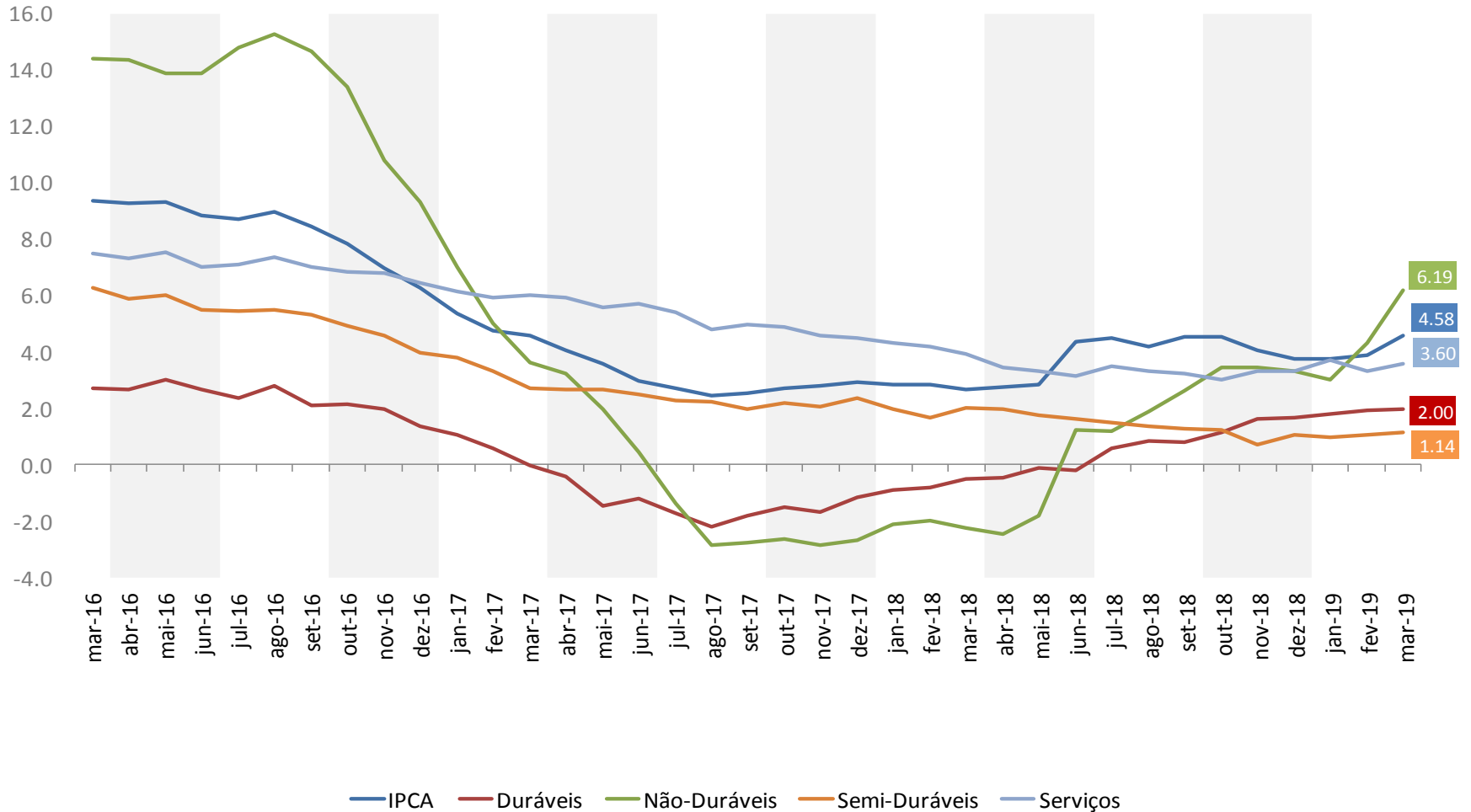
IPCA – Monitorados e Livres (Var.% acumulada em 12 meses)



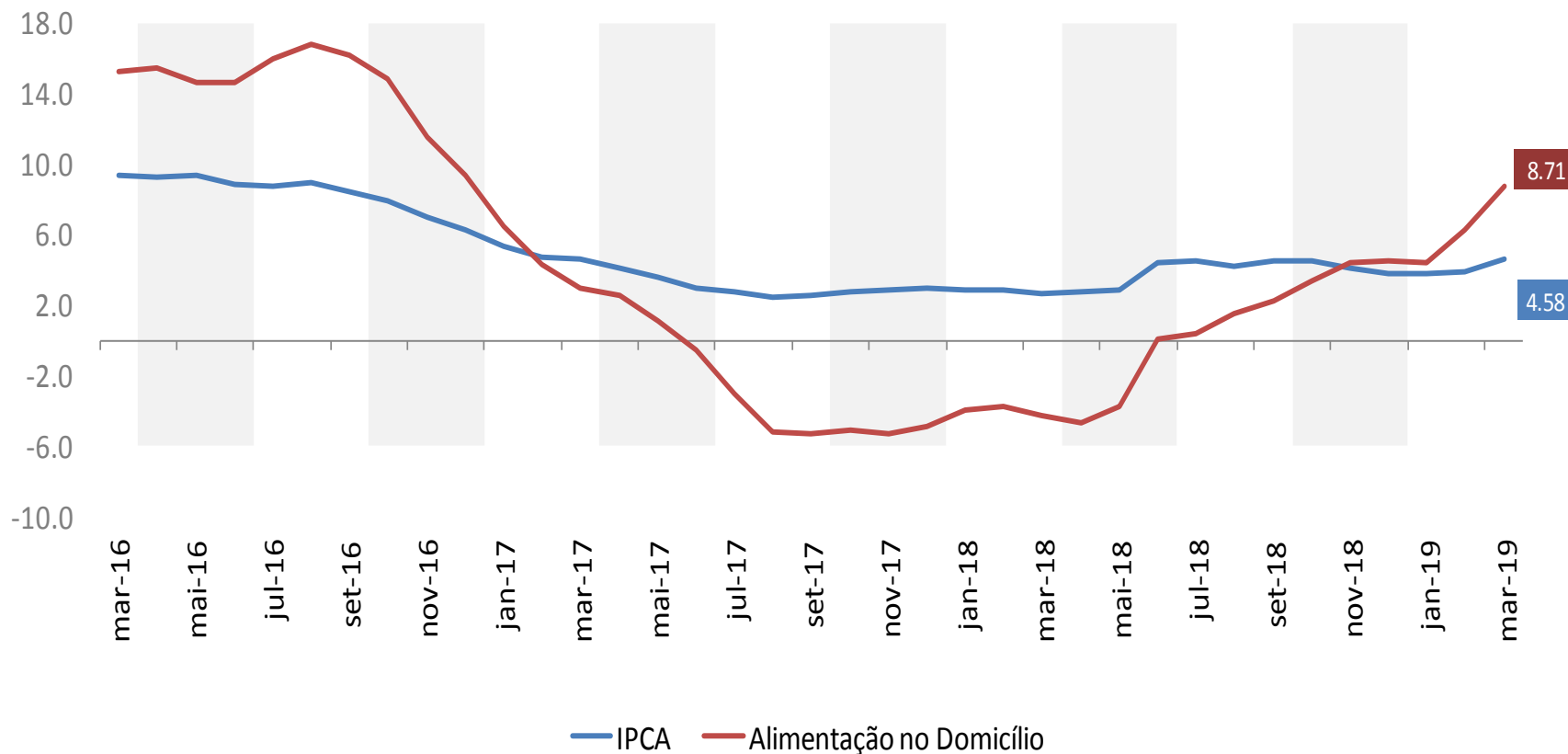
IPCA – Comercializáveis e Não-comercializáveis (Var.% acumulada em 12 meses)



IPCA – Duráveis, Não-Duráveis, Semi-Duráveis e Serviços (Var.% acumulada em 12 meses)

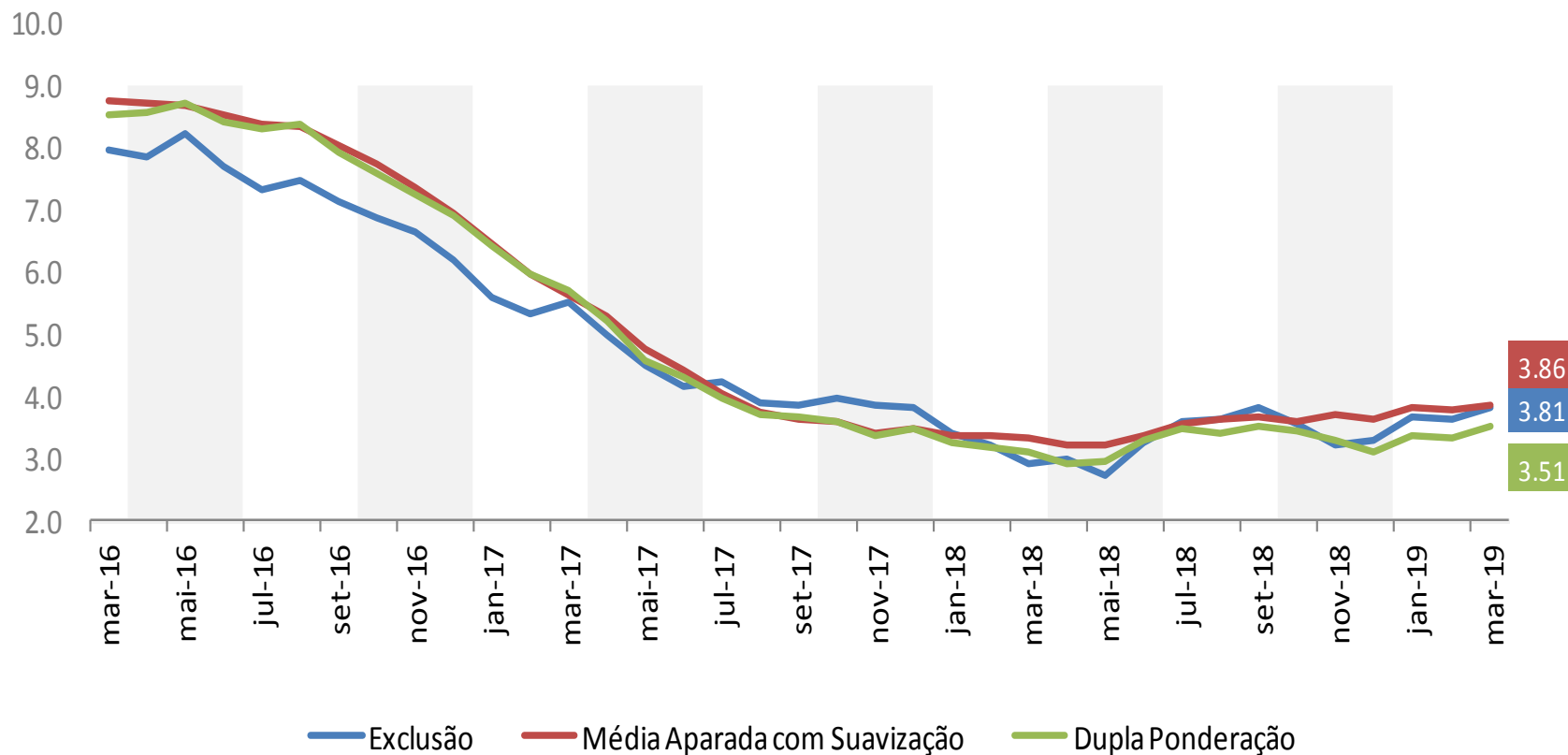


IPCA – Alimentação no domicílio (Var. % acumulada em 12 meses)



IPCA - Núcleos

(Var.% acumulada em 12 meses)



Decomposição do IPCA em 12 meses

	2015	2016	2017	2018	2019*
Índice geral	10.67	6.29	2.95	3.75	4.58
ALIMENTOS E BEBIDAS	2.99	2.16	(0.48)	0.99	1.65
Cereais, leguminosas e oleaginosas	0.12	0.28	(0.29)	0.03	0.27
Farinhas, féculas e massas	0.06	0.11	(0.03)	0.02	0.03
Tubérculos, raízes e legumes	0.27	(0.21)	(0.03)	0.22	0.29
Açúcares e derivados	0.17	0.17	(0.13)	(0.03)	0.01
Hortaliças e verduras	0.04	(0.01)	0.00	0.02	0.06
Frutas	0.15	0.22	(0.18)	0.13	0.17
Carnes	0.35	0.09	(0.07)	0.06	0.11
Pescados	0.03	0.03	0.01	0.01	0.00
Carnes e peixes industrializados	0.07	0.05	(0.00)	0.00	0.03
Aves e ovos	0.12	0.07	(0.06)	0.03	0.09
Leite e derivados	0.15	0.29	(0.12)	0.12	0.14
Panificados	0.21	0.13	0.04	0.08	0.10
Óleos e gorduras	0.06	0.05	(0.01)	0.01	0.02
Bebidas e infusões	0.18	0.21	0.06	(0.01)	0.01
Enlatados e conservas	0.01	0.02	0.00	0.01	0.01
Sal e condimentos	0.08	0.05	(0.02)	(0.00)	0.01
Alimentação fora do domicílio	0.91	0.64	0.34	0.28	0.29
HABITAÇÃO	2.71	0.45	0.97	0.75	0.95
Aluguel e taxas	0.69	0.62	0.33	0.25	0.25
Reparos	0.17	0.14	0.10	0.06	0.06
Artigos de limpeza	0.08	0.09	(0.02)	0.04	0.06
Combustíveis (domésticos)	0.26	0.03	0.19	0.07	0.07
Energia elétrica residencial	1.51	(0.43)	0.36	0.33	0.50
ARTIGOS DE RESIDÊNCIA	0.24	0.15	(0.06)	0.15	0.17
Mobiliário	0.06	(0.02)	(0.01)	0.04	0.04
Utensílios e enfeites	0.06	0.04	0.01	0.02	0.03
Cama, mesa e banho	0.03	0.02	(0.01)	0.02	0.01
Eletrodomésticos e equipamentos	0.02	0.03	(0.03)	0.06	0.06
TV, som e informática	0.03	0.06	(0.04)	(0.01)	0.00
Consertos e manutenção	0.03	0.01	0.01	0.02	0.02

*Contribuições em pontos percentuais relativas ao período de 12 meses até mar/19

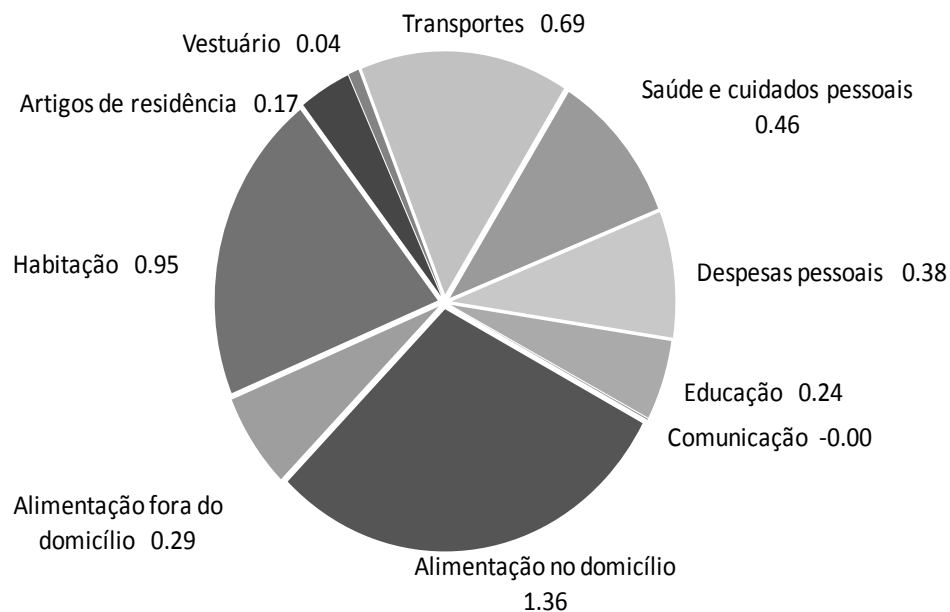
Decomposição do IPCA em 12 meses

	2015	2016	2017	2018	2019*
Índice geral	10.67	6.29	2.95	3.75	4.58
VESTUÁRIO	0.29	0.22	0.17	0.04	0.04
Roupa masculina	0.08	0.07	0.05	0.01	0.02
Roupa feminina	0.08	0.02	0.02	0.02	0.00
Roupa infantil	0.03	0.02	0.02	0.00	0.00
Calçados e acessórios	0.06	0.09	0.07	(0.02)	(0.01)
Jóias e bijuterias	0.04	0.01	0.01	0.02	0.02
Tecidos e armarinho	0.01	0.01	0.00	0.00	0.00
TRANSPORTES	1.87	0.78	0.74	0.76	0.69
Transporte público	0.41	0.35	0.17	0.31	0.37
Veículo próprio	0.42	0.25	0.11	0.11	0.15
Combustíveis (veículos)	1.04	0.17	0.45	0.33	0.17
SAÚDE E CUIDADOS PESSOAIS	1.04	1.23	0.76	0.48	0.46
Produtos farmacêuticos	0.23	0.41	0.15	0.06	0.04
Óculos e lentes	0.02	0.01	(0.00)	0.00	0.00
Serviços médicos e dentários	0.10	0.08	0.06	0.05	0.04
Serviços laboratoriais e hospitalares	0.05	0.04	0.02	0.02	0.04
Plano de saúde	0.40	0.45	0.48	0.43	0.41
Higiene pessoal	0.24	0.25	0.05	(0.09)	(0.07)
DESPESAS PESSOAIS	1.02	0.86	0.47	0.33	0.38
Serviços pessoais	0.58	0.56	0.39	0.26	0.29
Recreação	0.36	0.13	0.04	0.04	0.07
Fumo	0.08	0.16	0.04	0.03	0.02
Fotografia e filmagem	0.00	0.01	0.00	0.01	0.00
EDUCAÇÃO	0.43	0.40	0.33	0.26	0.24
Cursos	0.27	0.27	0.25	0.18	0.17
Leitura	0.05	0.04	0.03	0.03	0.04
Papelaria	0.03	0.04	0.02	0.01	0.01
Cursos diversos	0.08	0.06	0.04	0.04	0.03
COMUNICAÇÃO	0.09	0.05	0.06	(0.00)	(0.00)
Comunicação	0.09	0.05	0.06	(0.00)	(0.00)

*Contribuições em pontos percentuais relativas ao período de 12 meses até mar/19

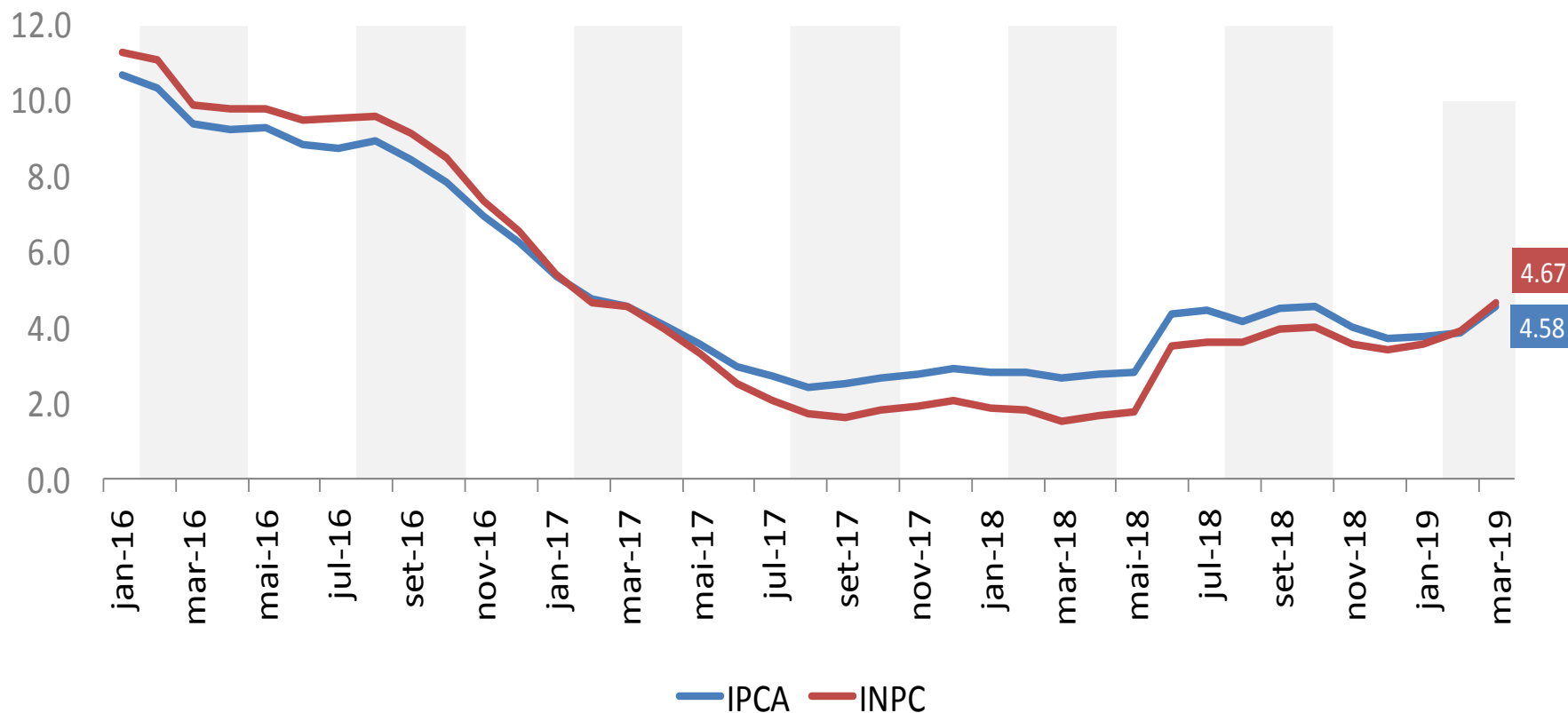
Impactos dos Grupos do IPCA acumulados em 12 meses*

Índice geral = 4.58 %



*** Acumulado até mar/19**

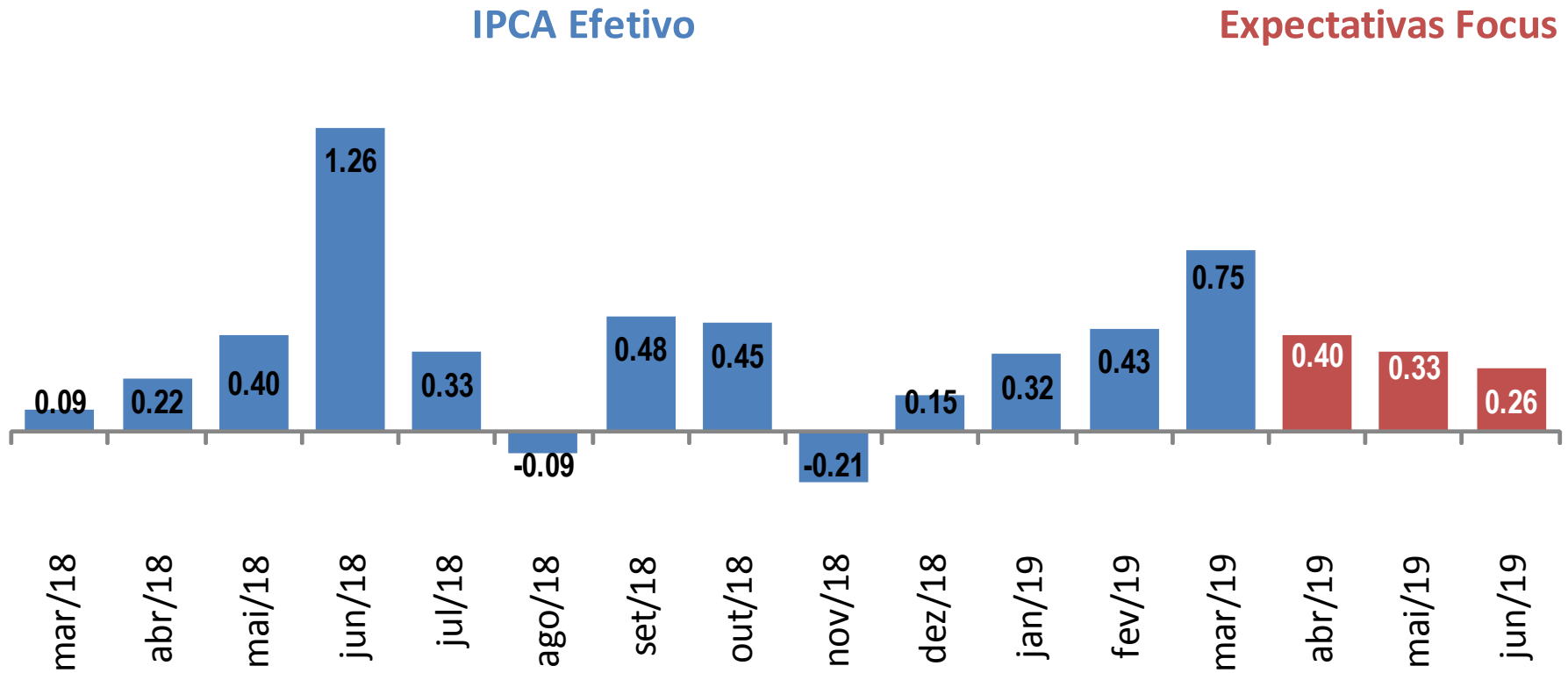
IPCA e INPC (Var. % acumulada em 12 meses)



EXPECTATIVAS PARA OS PRÓXIMOS MESES

IPCA Mensal: Variação Recente e Expectativas

*Focus Expectativas de Mercado – 05/04/2019

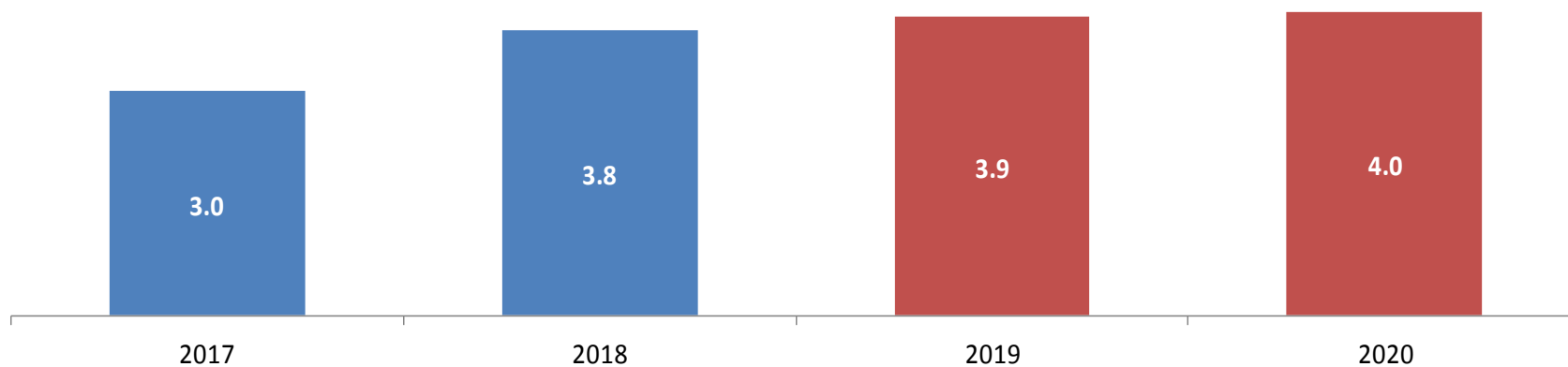


IPCA: Variação Anual e Expectativas

(*Focus Expectativas de Mercado – 05/04/2019)

IPCA Efetivo

Expectativas Focus





Ministério da Economia

Secretaria Especial de Fazenda