



MINISTÉRIO DA ECONOMIA

IPC-Fipe (3^a quadrissemana)

Março 2019

26 de março de 2019

Os informativos econômicos da Secretaria de Política Econômica (SPE) são elaborados a partir de dados de conhecimento público, cujas fontes primárias são instituições autônomas, públicas ou privadas. O objetivo é organizar informações de conhecimento público para ampliar o entendimento sobre a economia brasileira. O conteúdo deste material é meramente informativo, não possuindo caráter prospectivo, nem delimitando as ações de política econômica adotadas pelo Ministério da Economia



Secretaria
de Política
Econômica

**Secretaria Especial
de Fazenda**

**Ministério
da Economia**

Comparação: 3ª quadrissemana de março/19 com 2ª quadrissemana de março/2019:

- Segundo a Fipe, a inflação na cidade de São Paulo ficou em 0,55% na 3ª Quadrissemana de março, ante 0,56% na 2ª Quadrissemana de março e 0,53% na 3ª Quadrissemana de fevereiro.
- Na comparação com o resultado do IPC-Fipe da quadrissemana anterior 3 grupos mostram desaceleração: **Alimentação** (de 2,02% para 1,88%); **Despesas Pessoais** (de -0,46% para -0,70%); e **Vestuário** (de 0,26% para 0,07%);
- Os movimentos de aceleração foram registrados em 4 grupos: **Habitação** (de 0,21% para 0,22%); **Transportes** (de 0,20% para 0,53%); **Saúde** (de 0,26% para 0,49%); e **Educação** (de 0,03% para 0,09%);
- Excluindo o grupo **Alimentação**, a inflação aumentou de 0,12% para 0,15%.

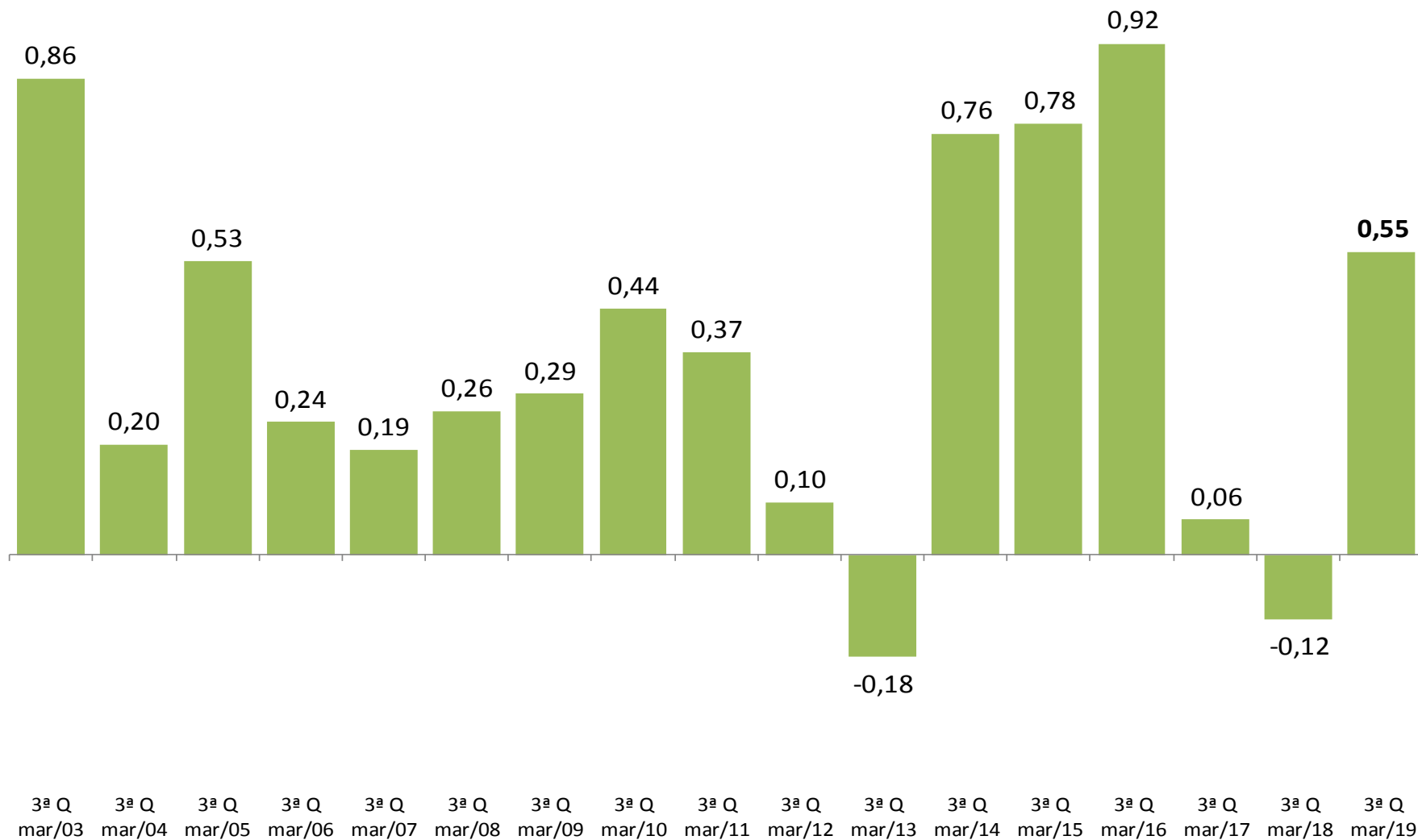
Varição Quadrissemanal do IPC-FIPE

Varição (%)

	3 ^a Quadrissemana de fevereiro	4 ^a Quadrissemana de fevereiro	1 ^a Quadrissemana de março	2 ^a Quadrissemana de março	3 ^a Quadrissemana de março
0. Índice Geral	0,53	0,54	0,54	0,56	0,55
I. Habitação	0,45	0,41	0,24	0,21	0,22
II. Alimentação	1,13	1,64	2,04	2,02	1,88
III. Transportes	0,58	0,22	-0,01	0,20	0,53
IV. Despesas Pessoais	-0,36	-0,36	-0,44	-0,46	-0,70
V. Saúde	0,30	0,29	0,28	0,26	0,49
VI. Vestuário	0,30	0,20	0,26	0,26	0,07
VII. Educação	1,03	0,03	-0,02	0,03	0,09

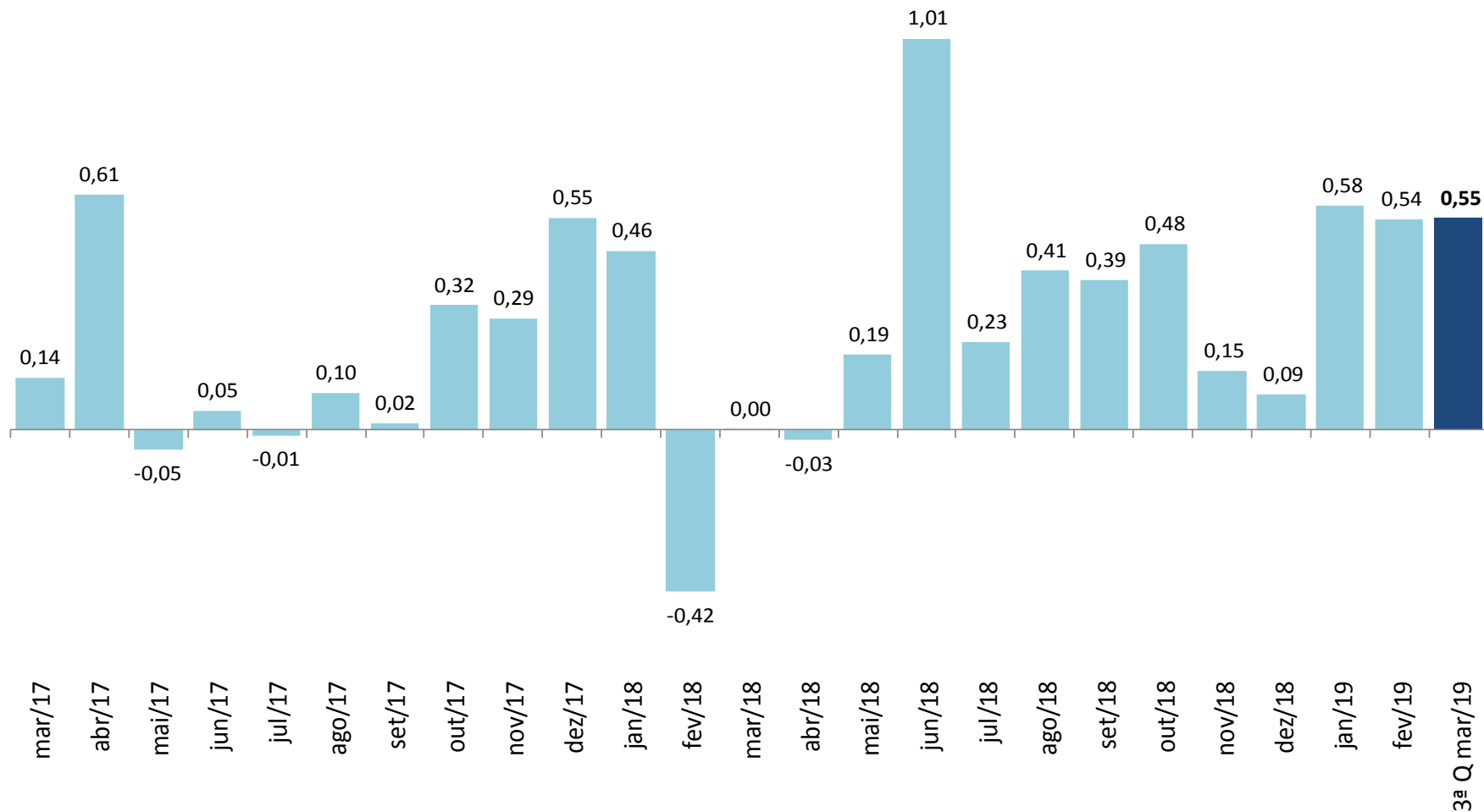
IPC-Fipe

Varição (%) na mesma quadrissemana de anos anteriores



IPC-Fipe

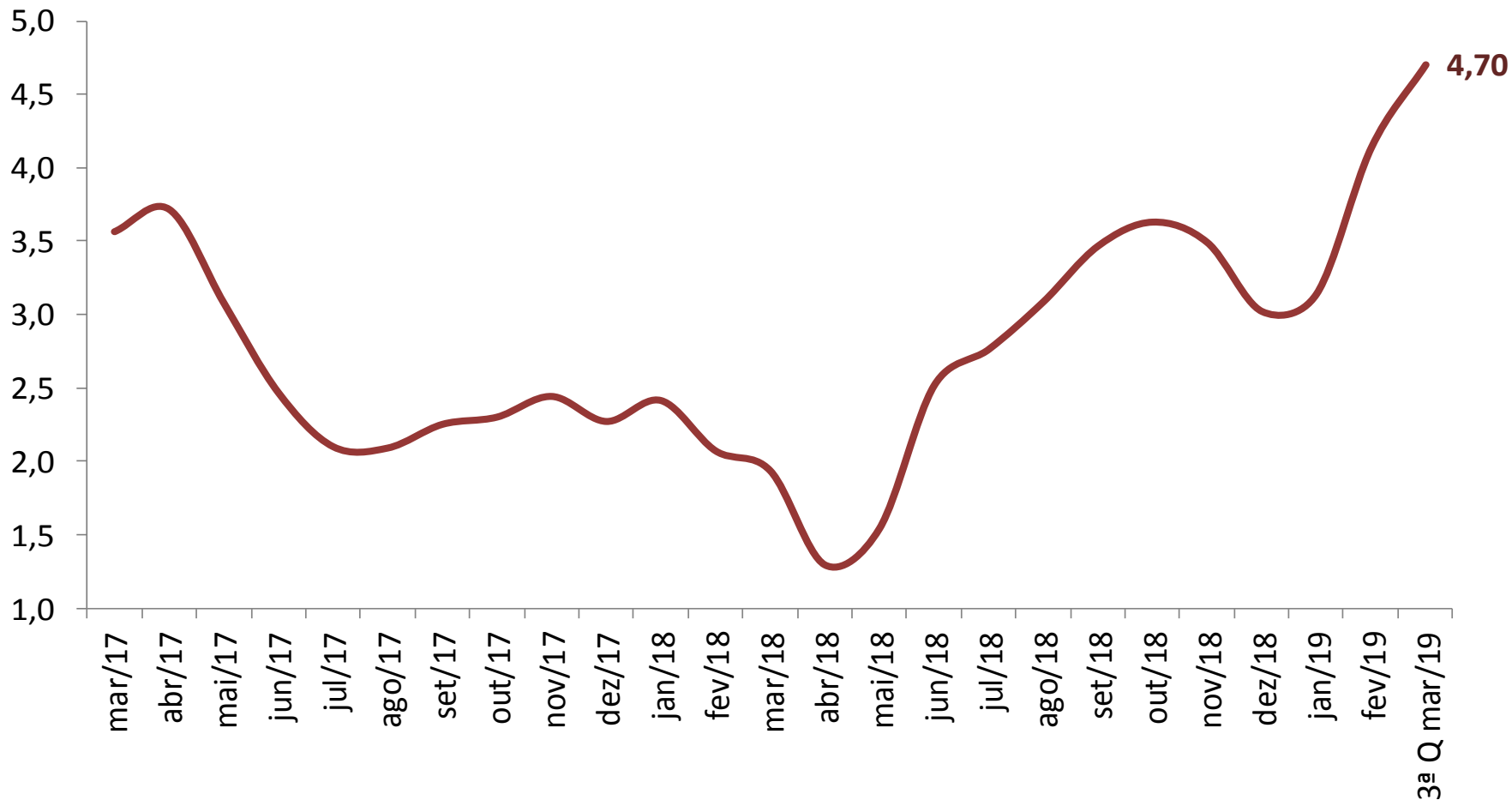
Variação (%) nos últimos 30 dias



Fonte: Fipe

IPC-Fipe

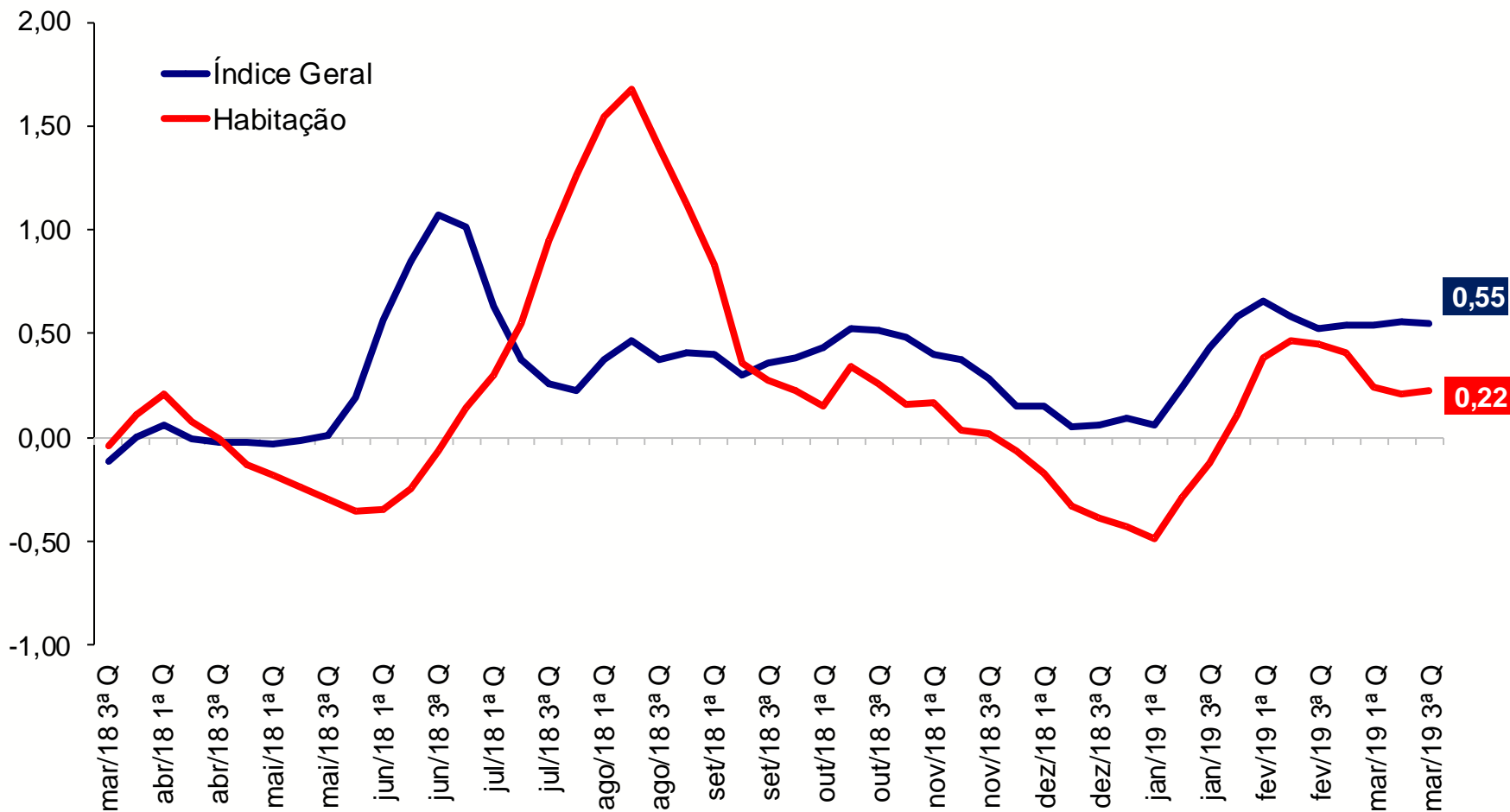
Varição (%) em 12 meses



Fonte: Fipe

IPC-Fipe

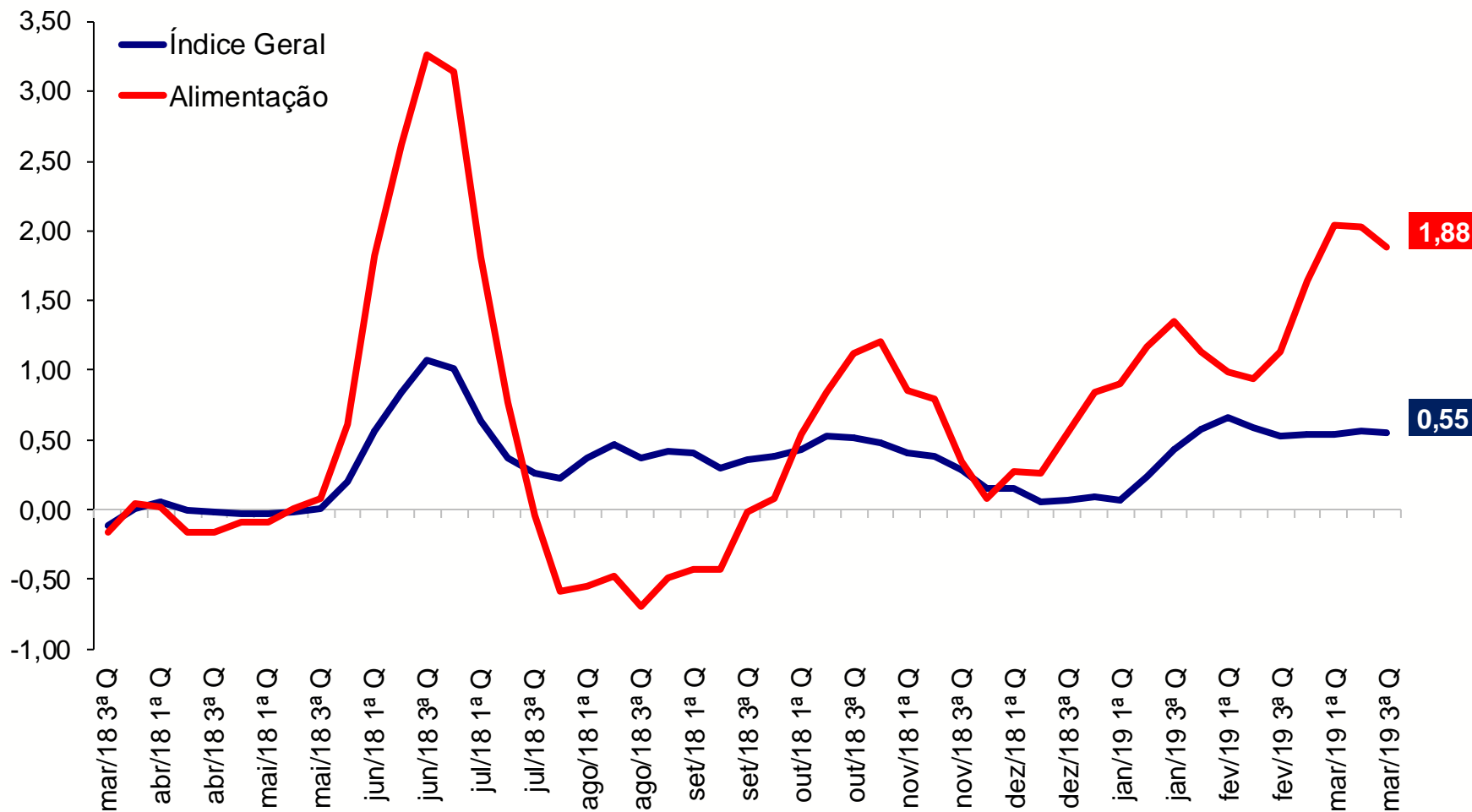
Varição (%) em 30 dias



Fonte: Fipe

IPC-Fipe

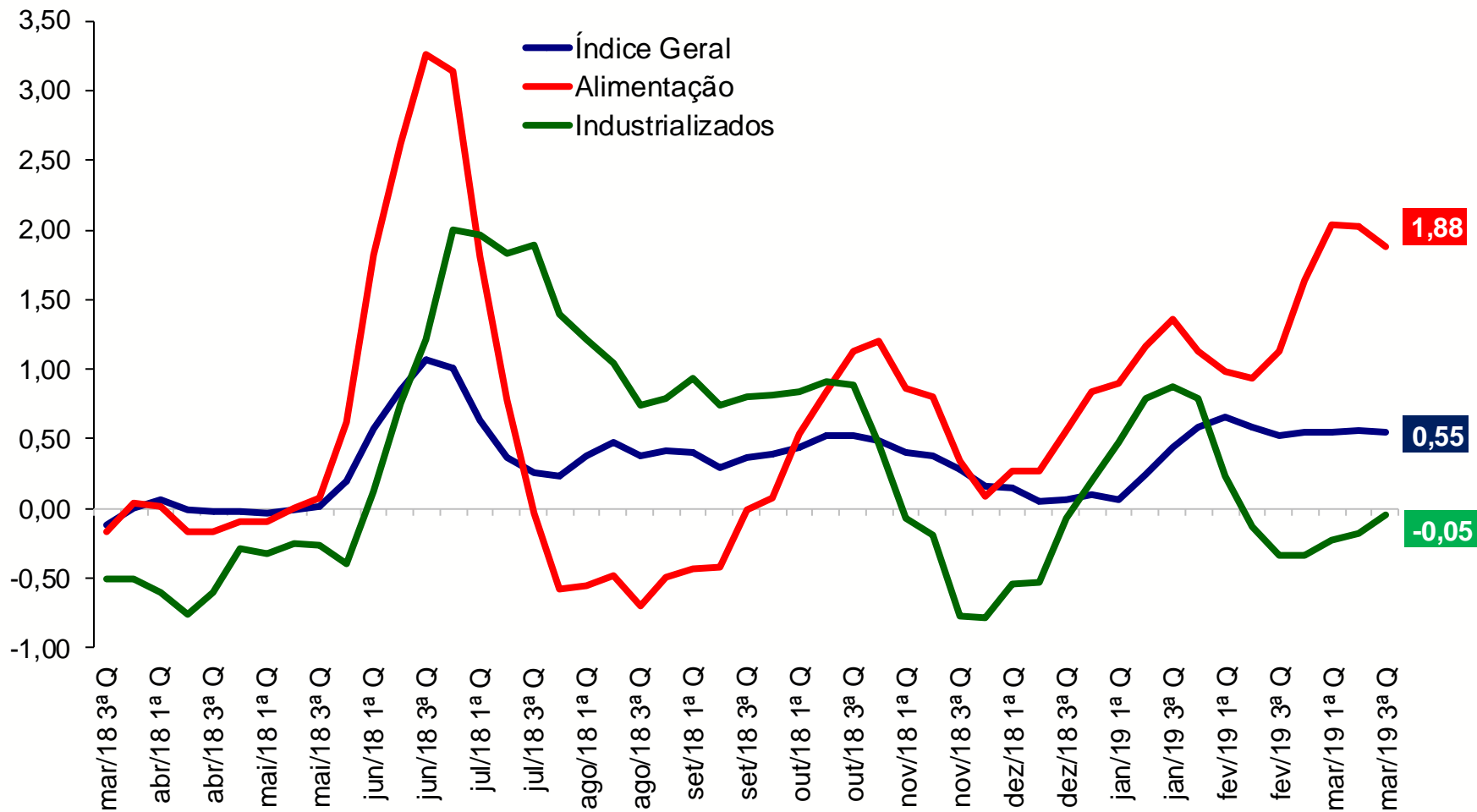
Varição (%) em 30 dias



Fonte: Fipe

IPC-Fipe

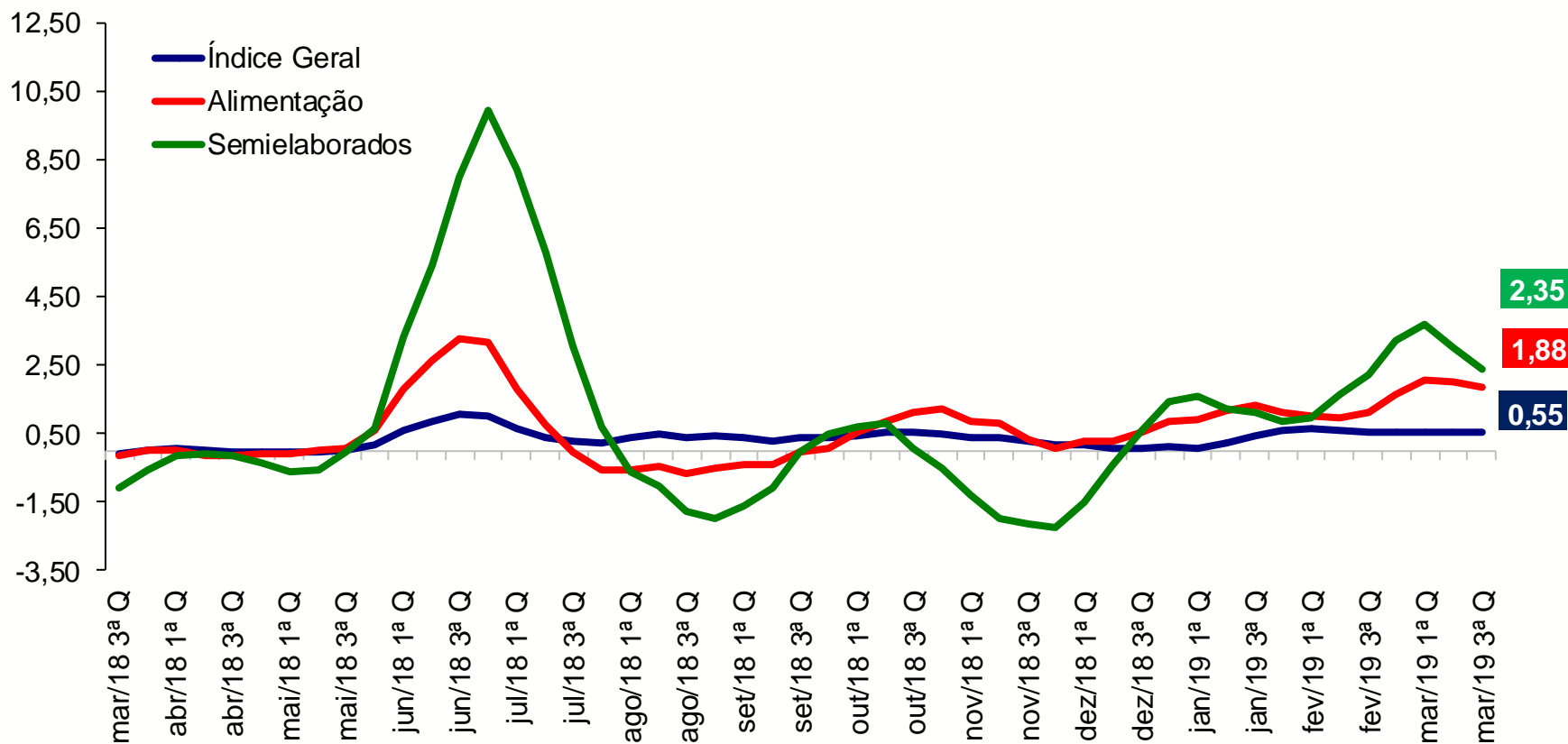
Varição (%) em 30 dias



Fonte: Fipe

IPC-Fipe

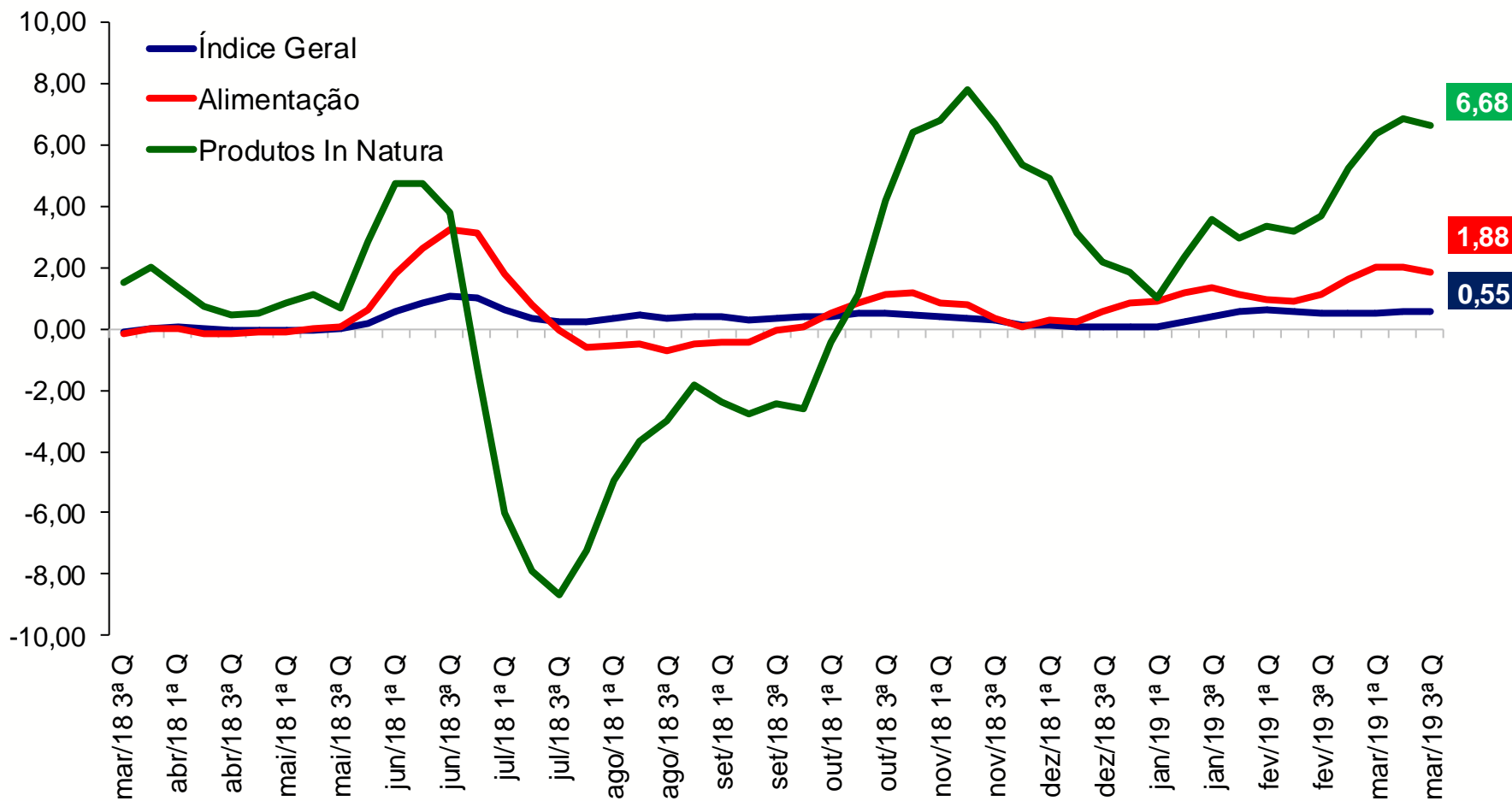
Variação (%) em 30 dias



Fonte: Fipe

IPC-Fipe

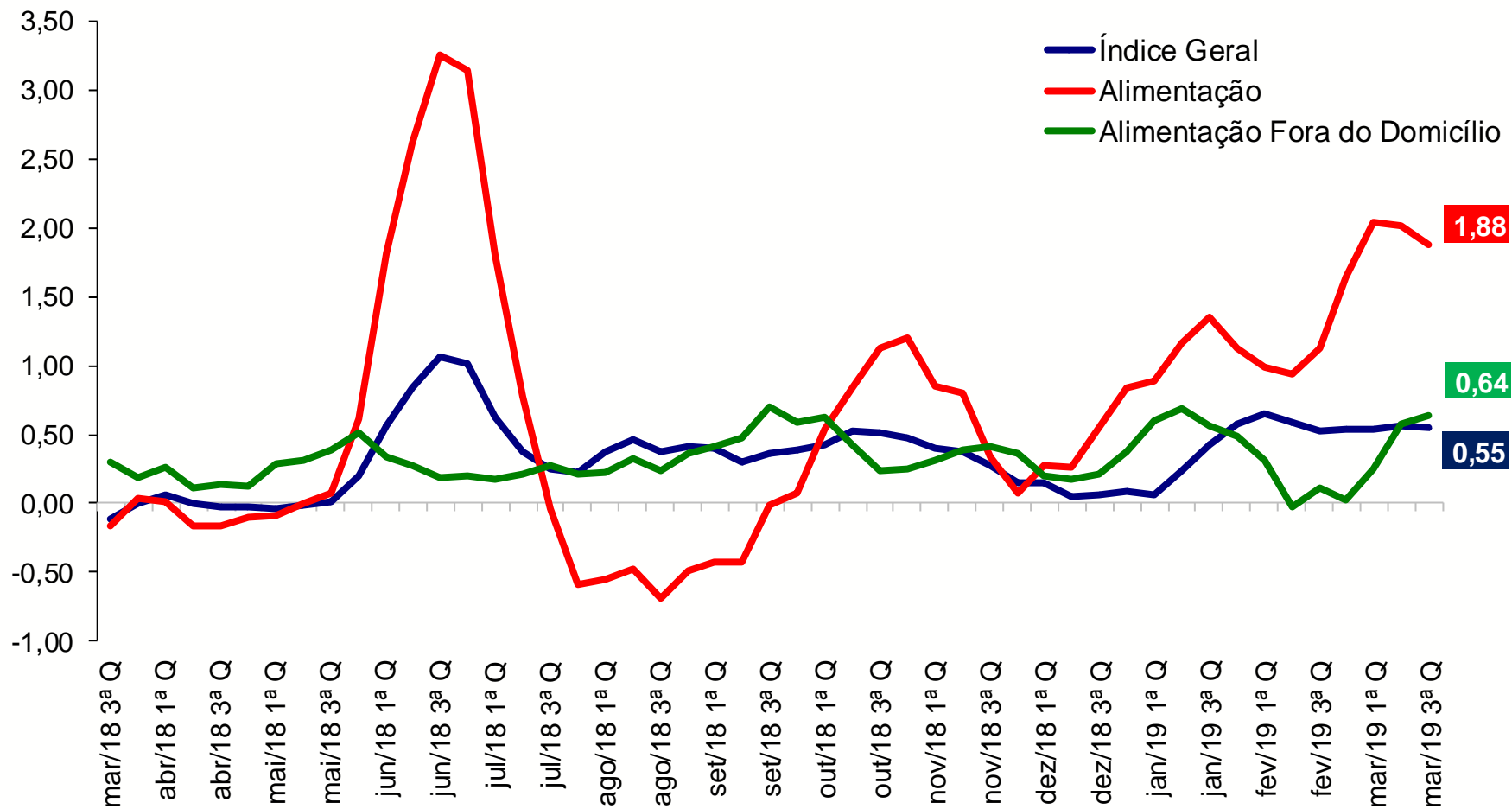
Varição (%) em 30 dias



Fonte: Fipe

IPC-Fipe

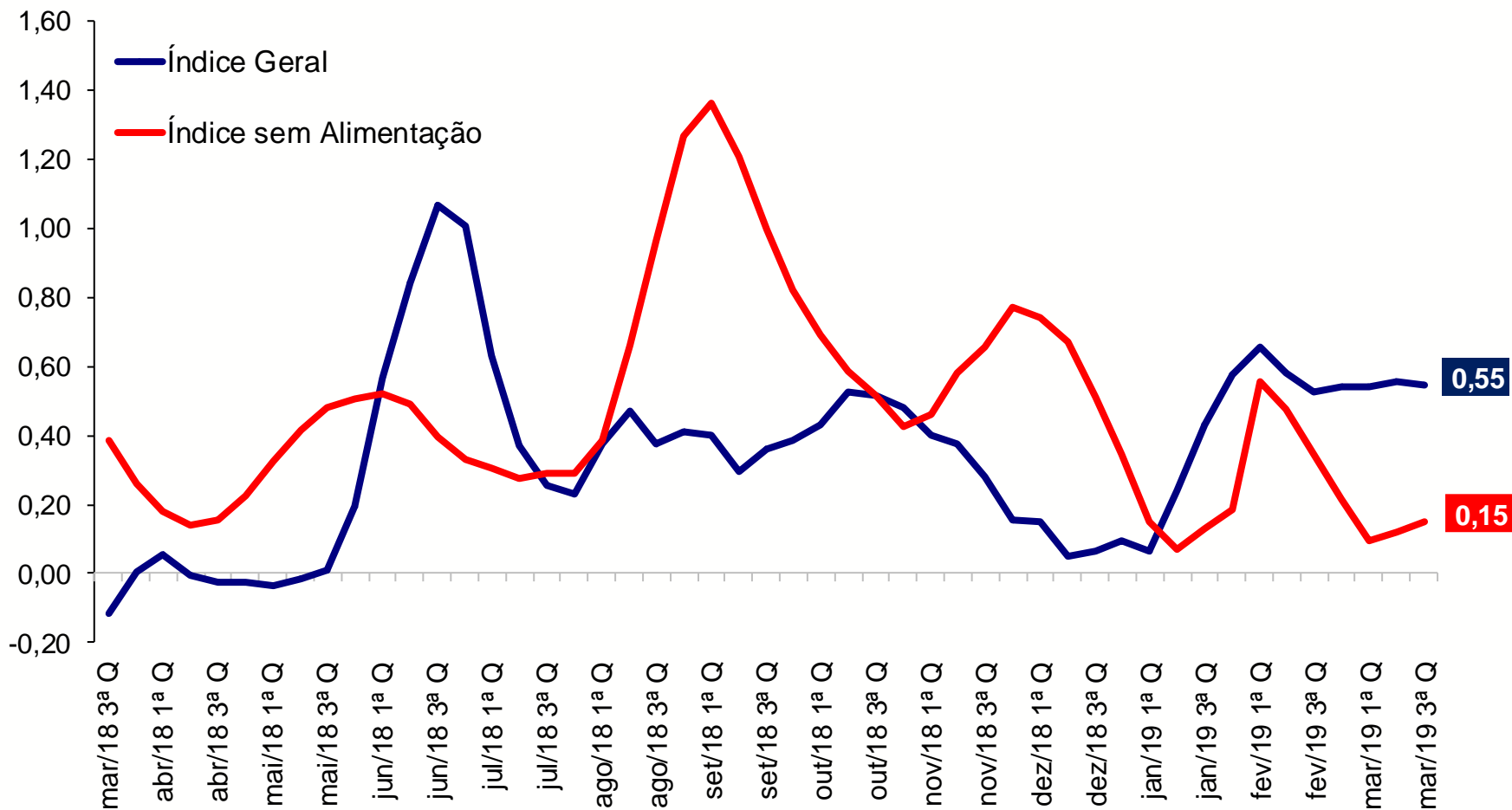
Varição (%) em 30 dias



Fonte: Fipe

IPC-Fipe

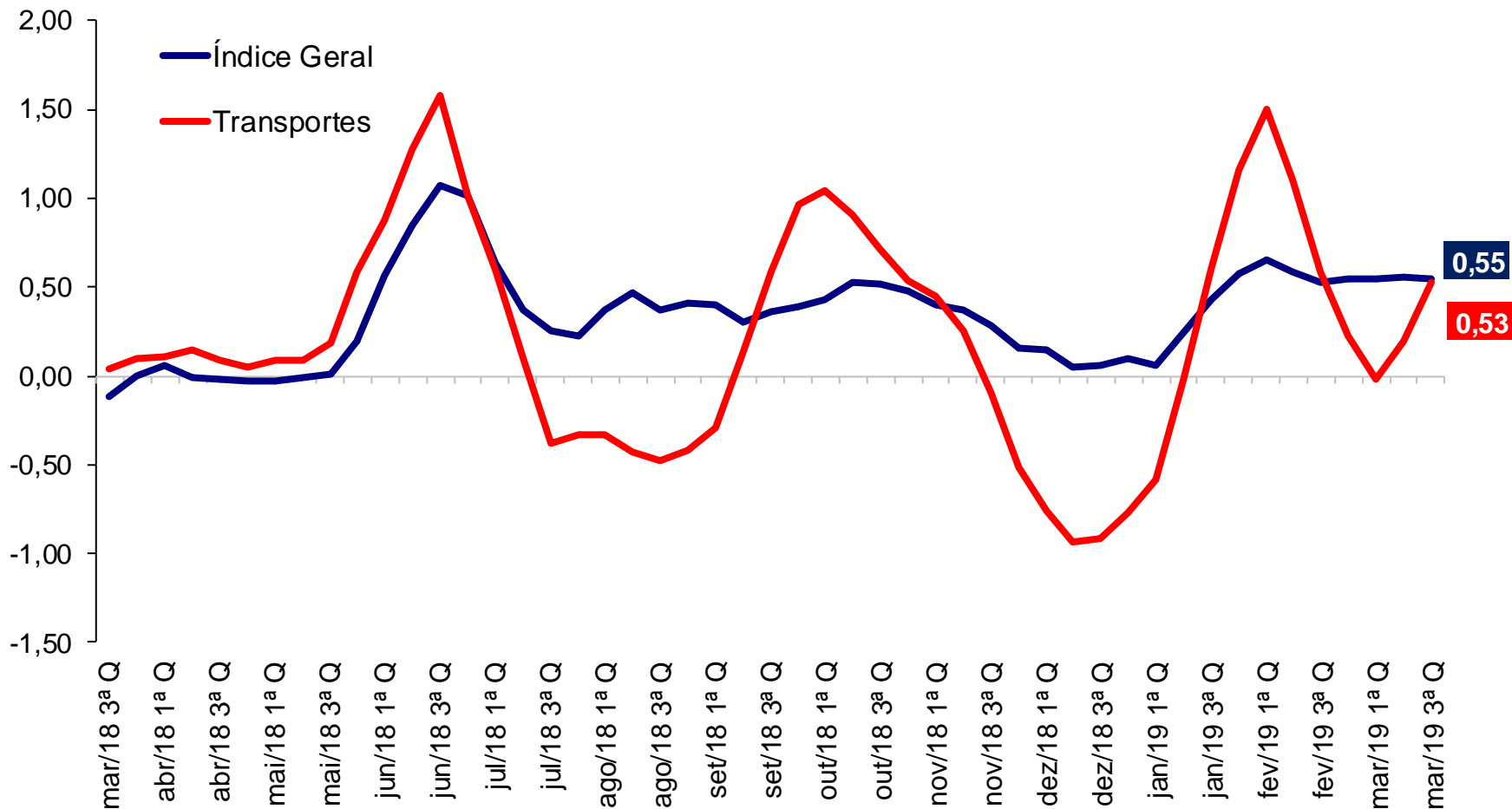
Varição (%) em 30 dias



Fonte: Fipe

IPC-Fipe

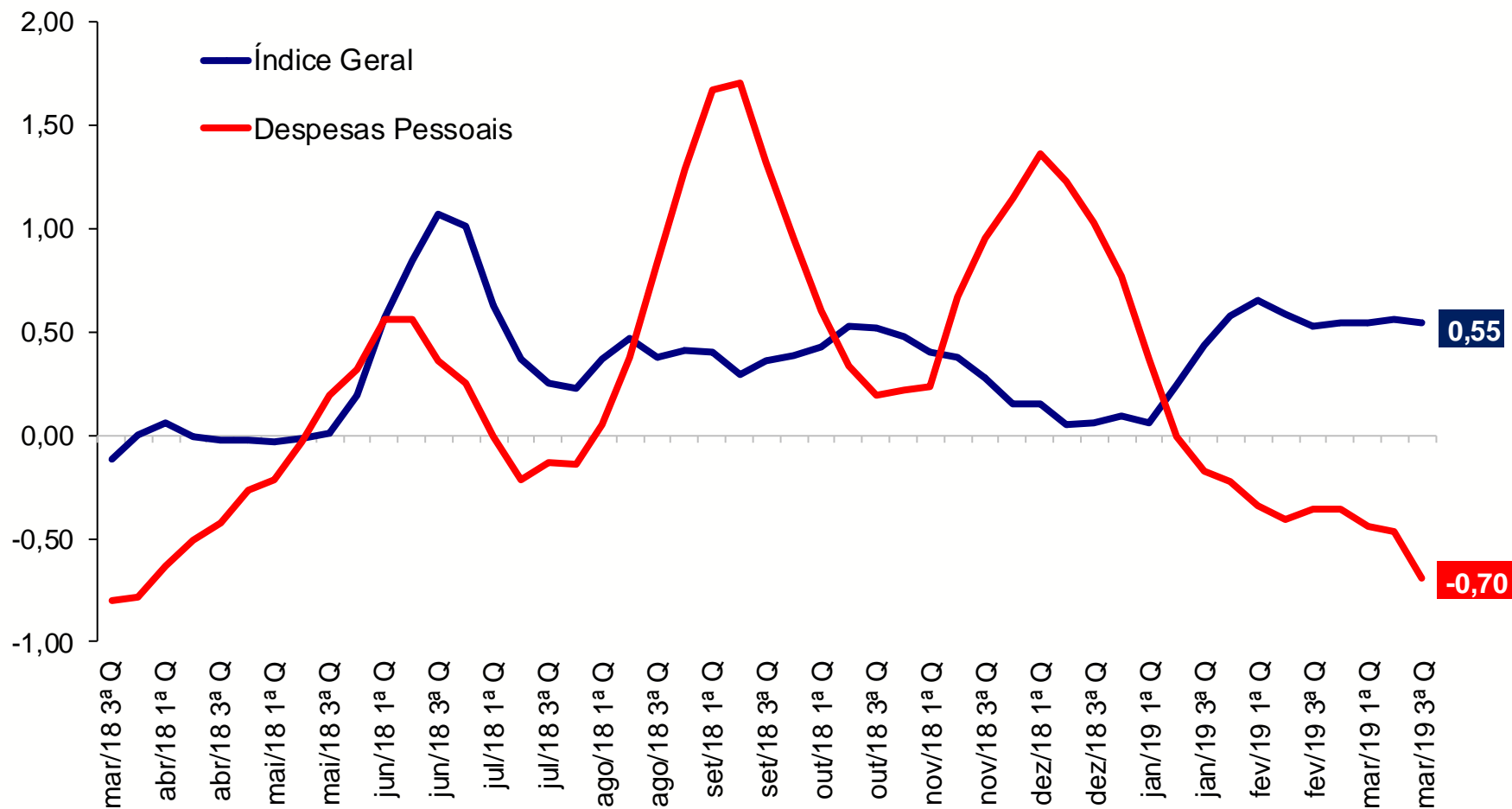
Varição (%) em 30 dias



Fonte: Fipe

IPC-Fipe

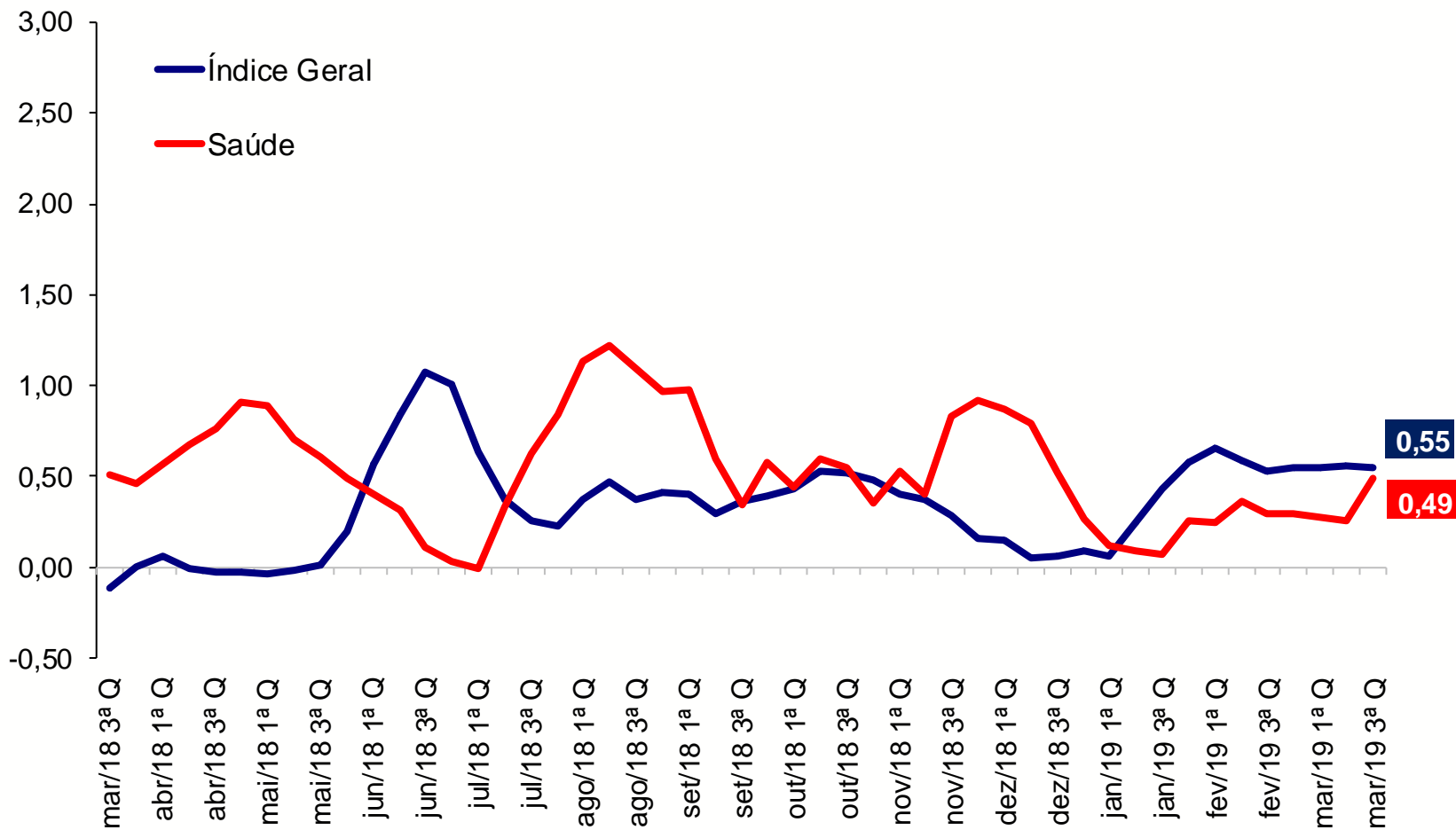
Varição (%) em 30 dias



Fonte: Fipe

IPC-Fipe

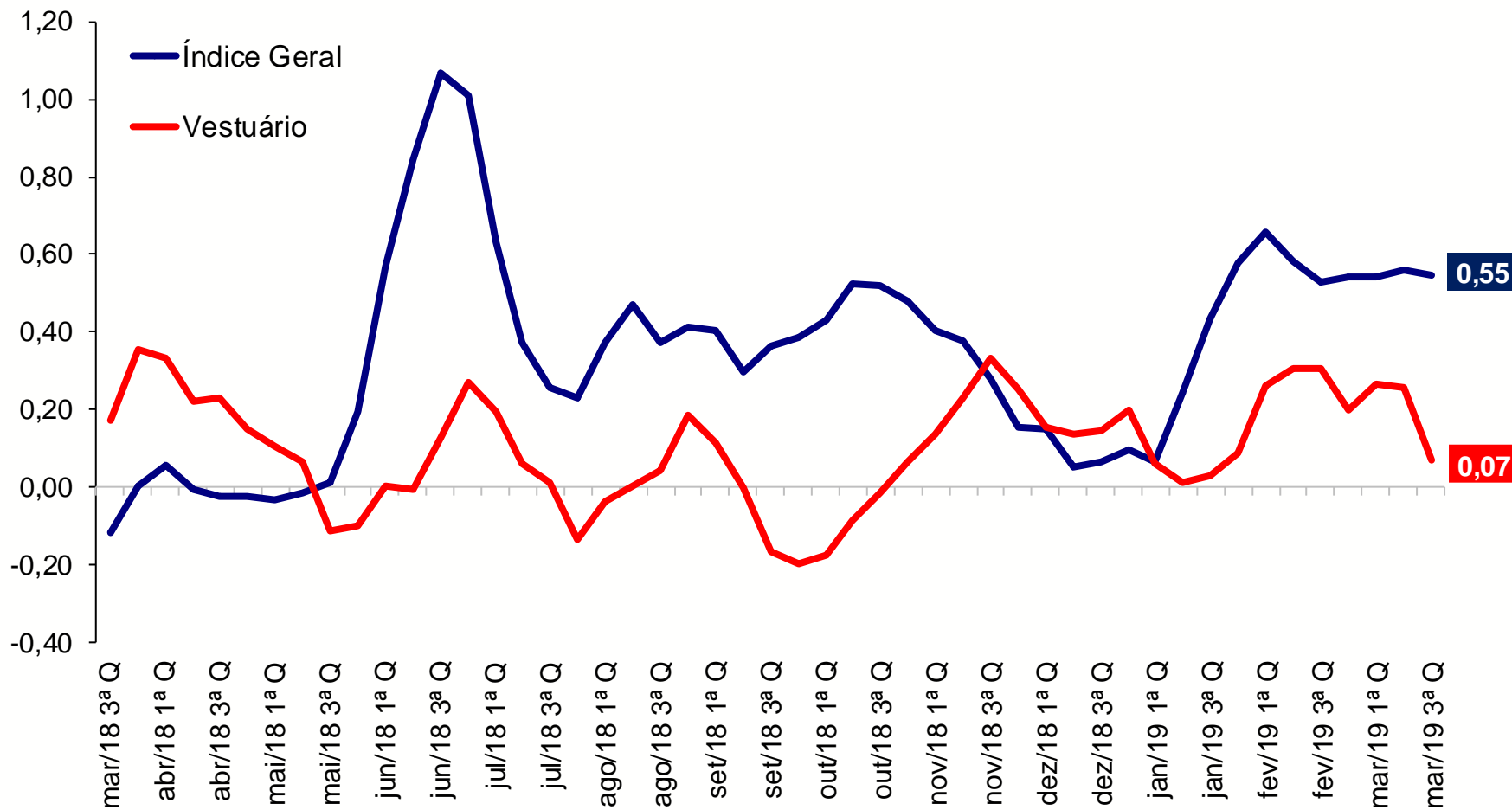
Varição (%) em 30 dias



Fonte: Fipe

IPC-Fipe

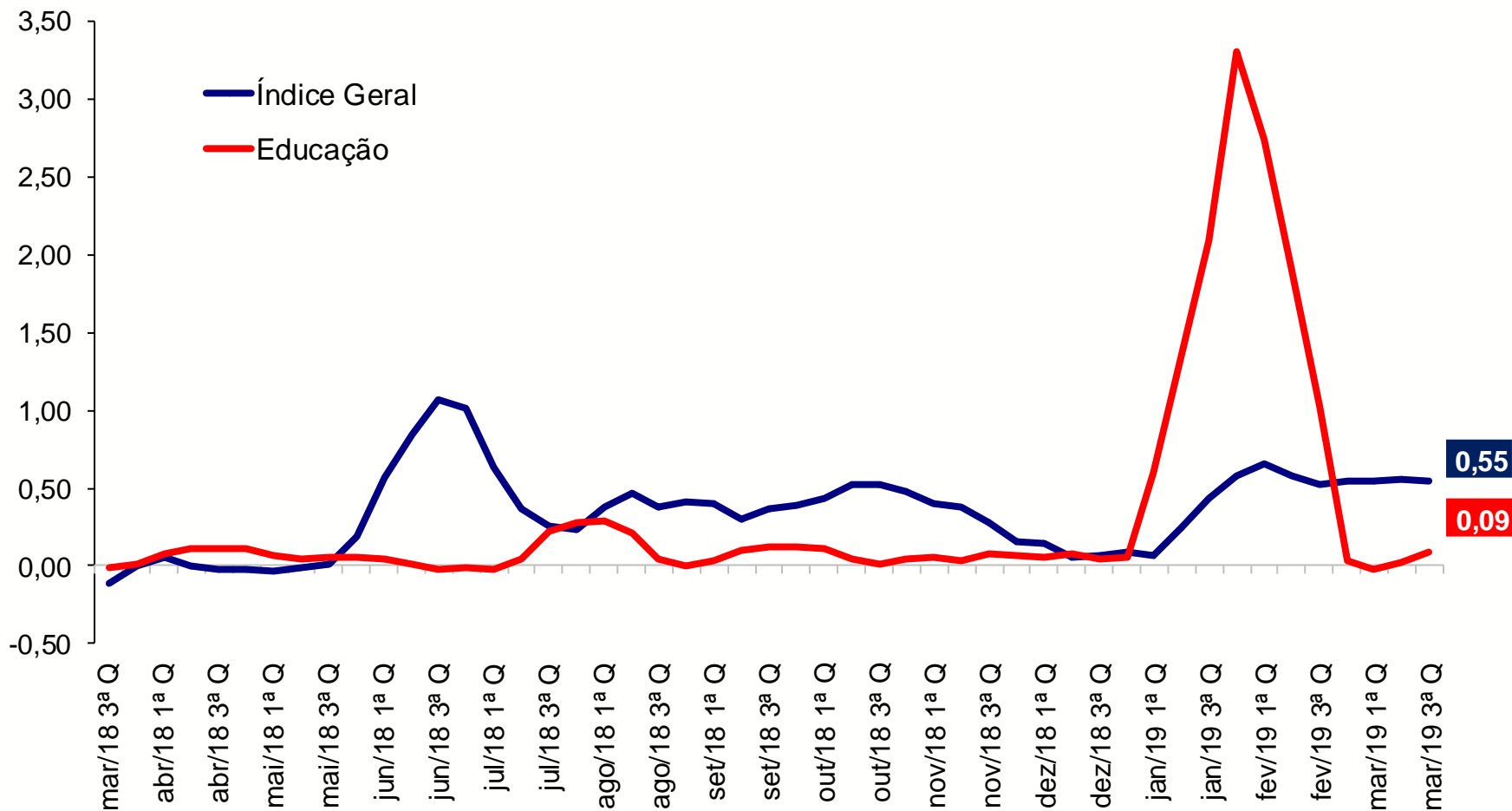
Varição (%) em 30 dias



Fonte: Fipe

IPC-Fipe

Varição (%) em 30 dias



Fonte: Fipe



Ministério da Economia

Para maiores informações acesse o site da Secretaria de Política Econômica:

www.spe.fazenda.gov.br