



Ministério da Economia

Secretaria Especial de Fazenda

IPC-Fipe

1ª quadrissemana de março/19

12 de março de 2019

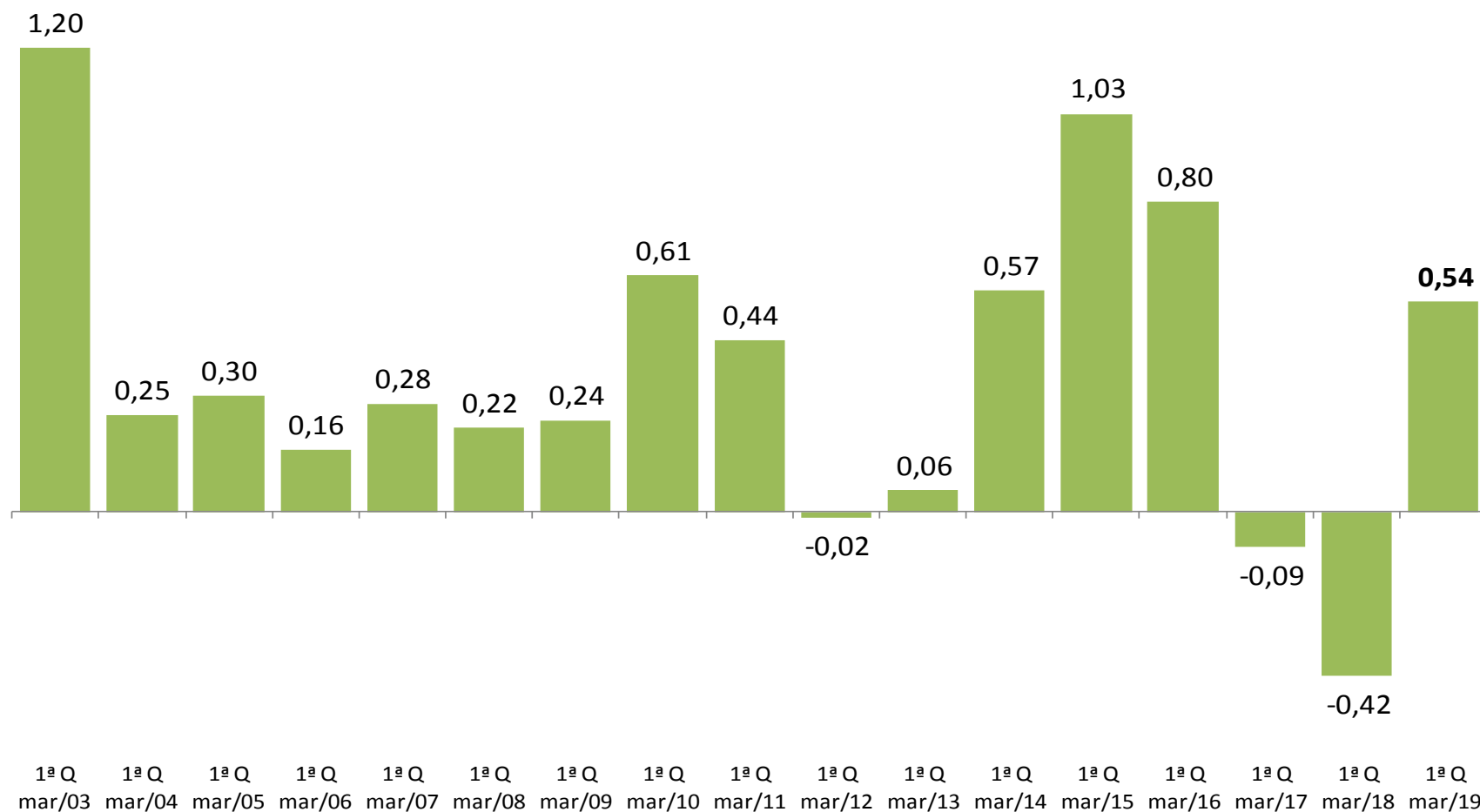
Os INFORMATIVOS ECONÔMICOS da Secretaria de Política Econômica (SPE) são elaborados a partir de dados de conhecimento público, cujas fontes primárias são instituições autônomas, públicas ou privadas. O objetivo é organizar informações de conhecimento público para ampliar o entendimento sobre a economia brasileira. O conteúdo deste material é meramente informativo, não possuindo caráter prospectivo, nem delimitando as ações de política econômica adotadas pelo Ministério da Economia.

Variação Quadrissemanal do IPC-FIPE

	1 ^a Quadrissemana de fevereiro	2 ^a Quadrissemana de fevereiro	3 ^a Quadrissemana de fevereiro	4 ^a Quadrissemana de fevereiro	1 ^a Quadrissemana de março
0. Índice Geral	0,66	0,58	0,53	0,54	0,54
I. Habitação	0,39	0,46	0,45	0,41	0,24
II. Alimentação	0,99	0,94	1,13	1,64	2,04
III. Transportes	1,50	1,10	0,58	0,22	-0,01
IV. Despesas Pessoais	-0,34	-0,41	-0,36	-0,36	-0,44
V. Saúde	0,25	0,37	0,30	0,29	0,28
VI. Vestuário	0,26	0,31	0,30	0,20	0,26
VII. Educação	2,74	1,89	1,03	0,03	-0,02

IPC-Fipe

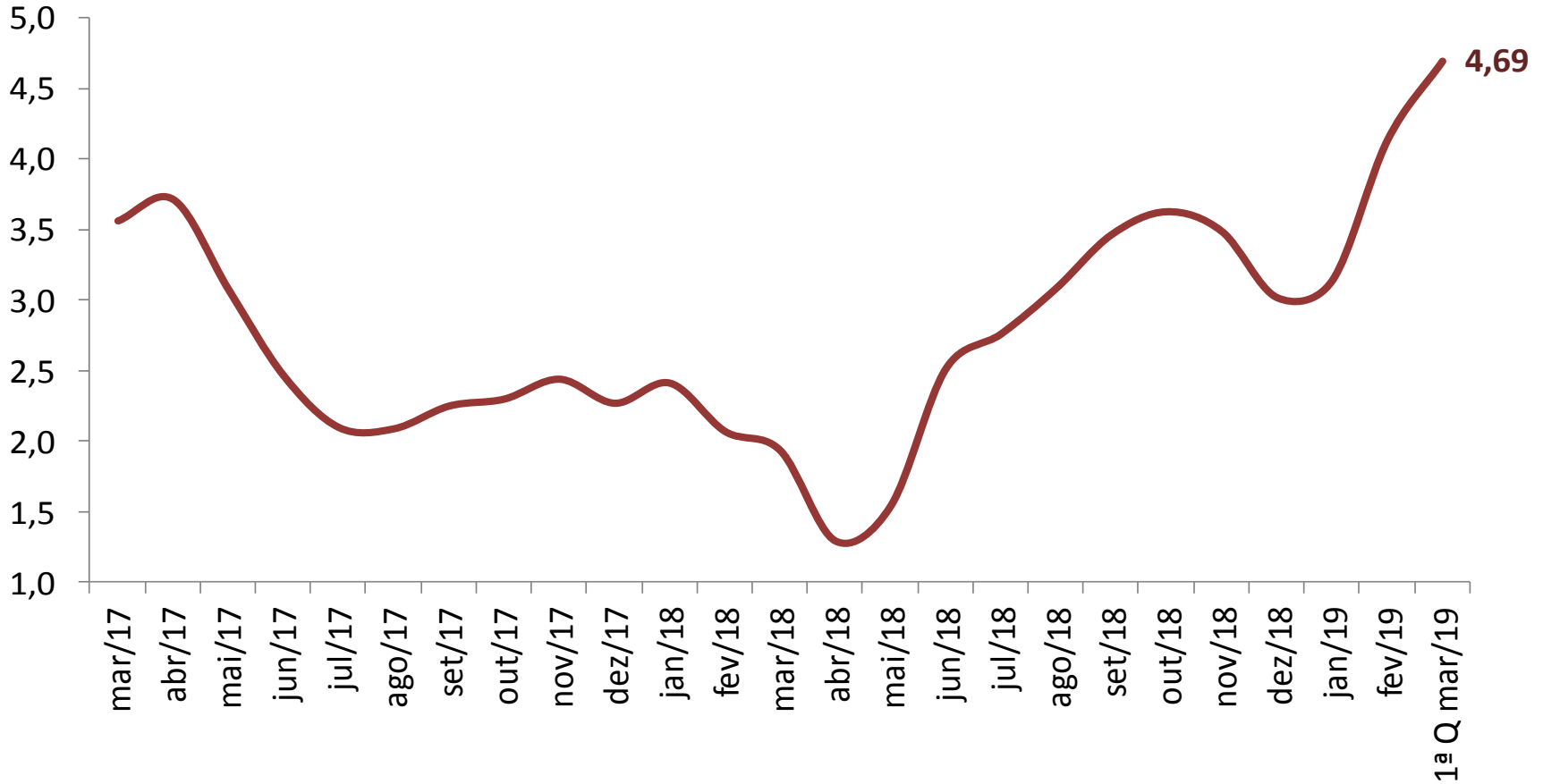
(var.% na mesma quadrissemana de anos anteriores)



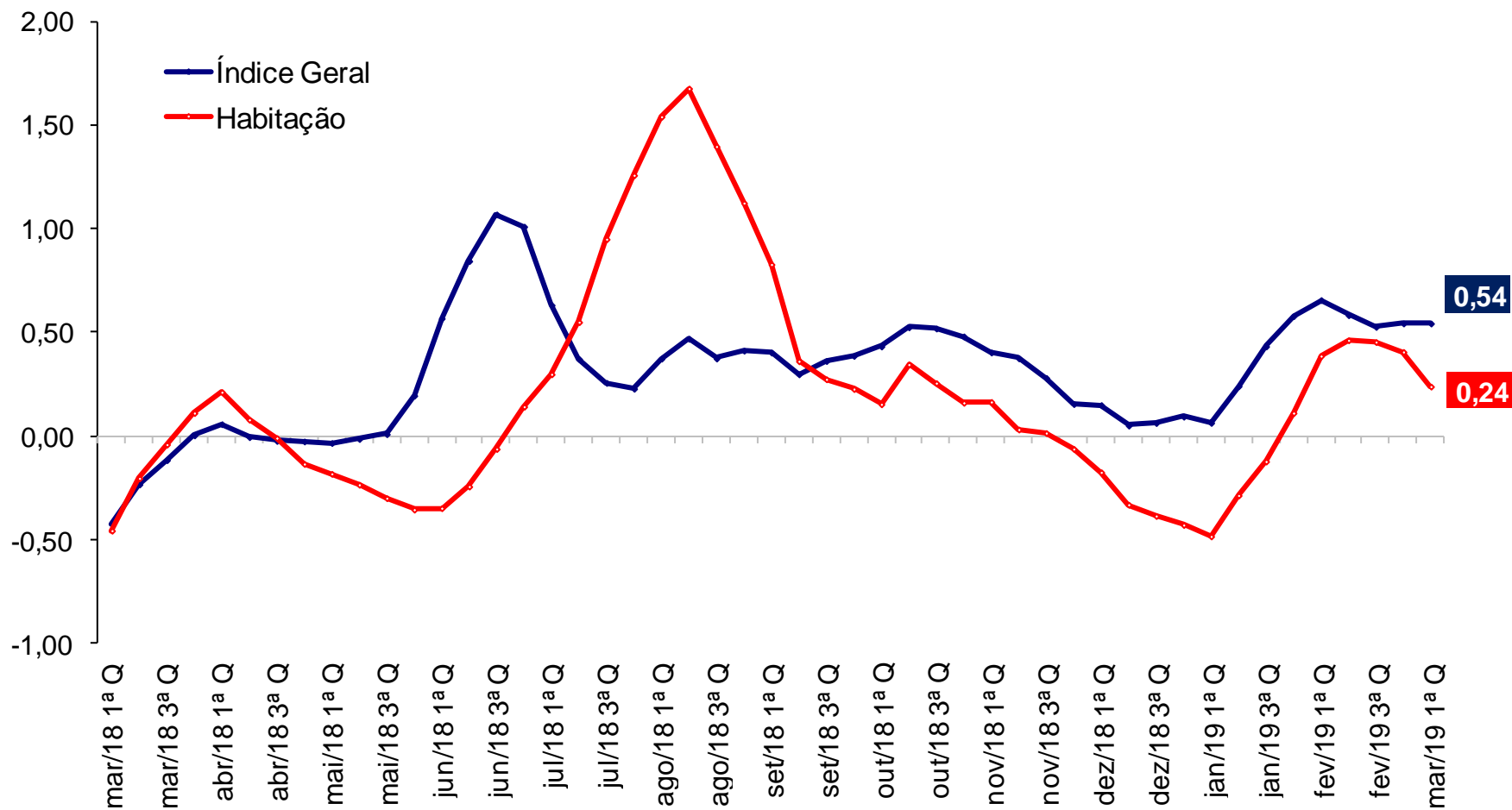
IPC-Fipe (var.% nos últimos 30 dias)



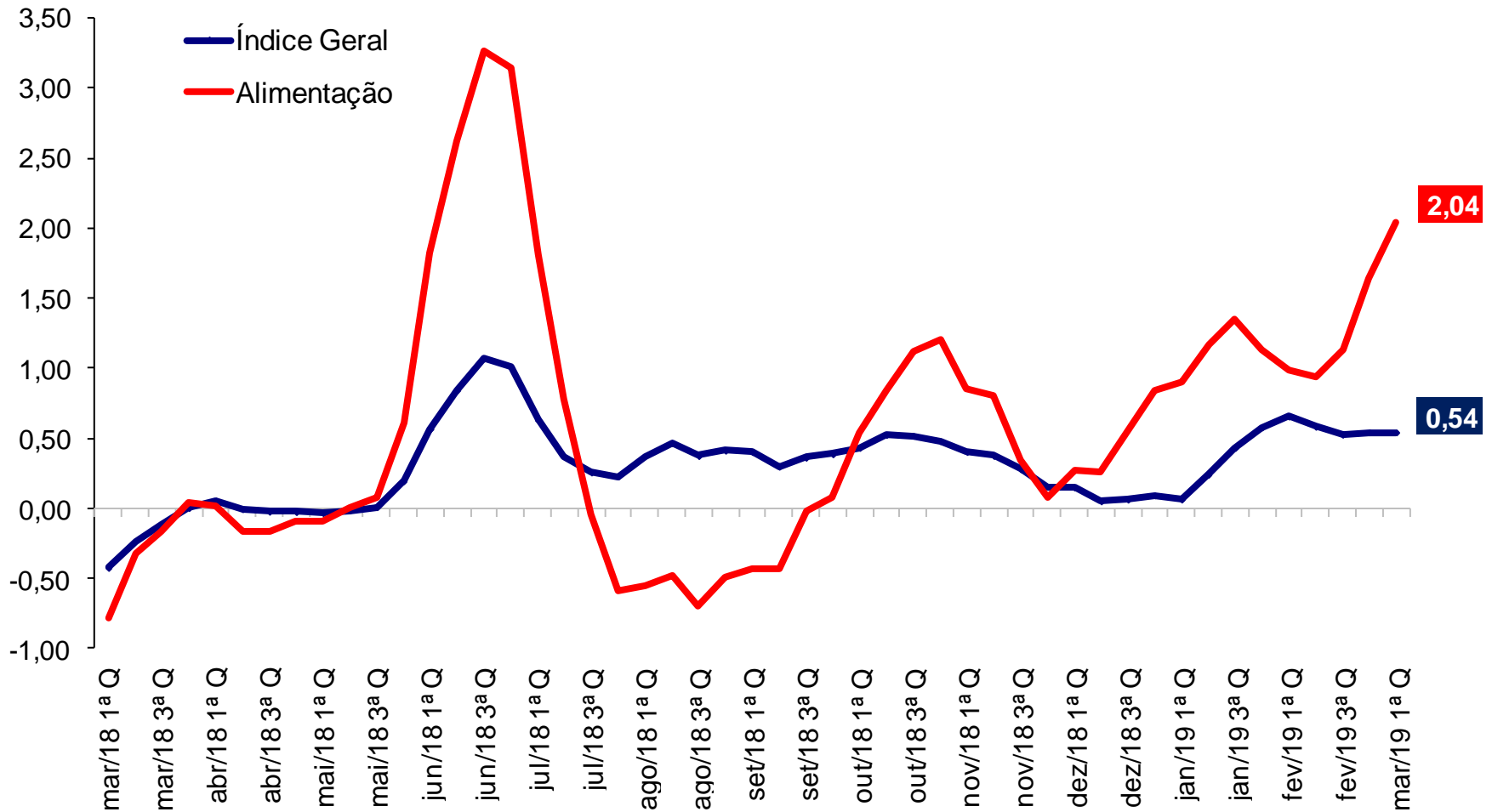
IPC-Fipe (var.% em 12 meses)*



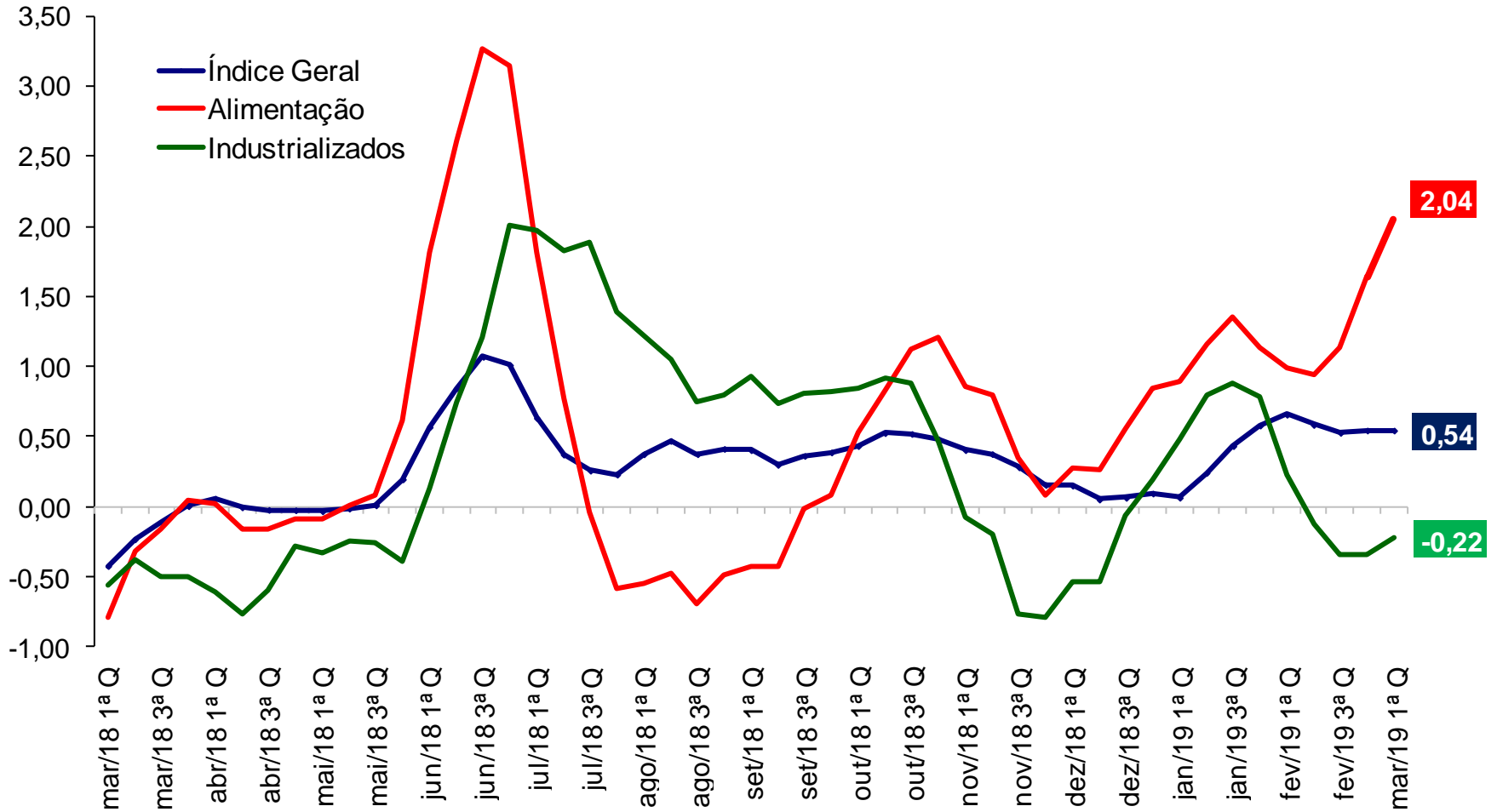
IPC-Fipe (var.% em 30 dias)



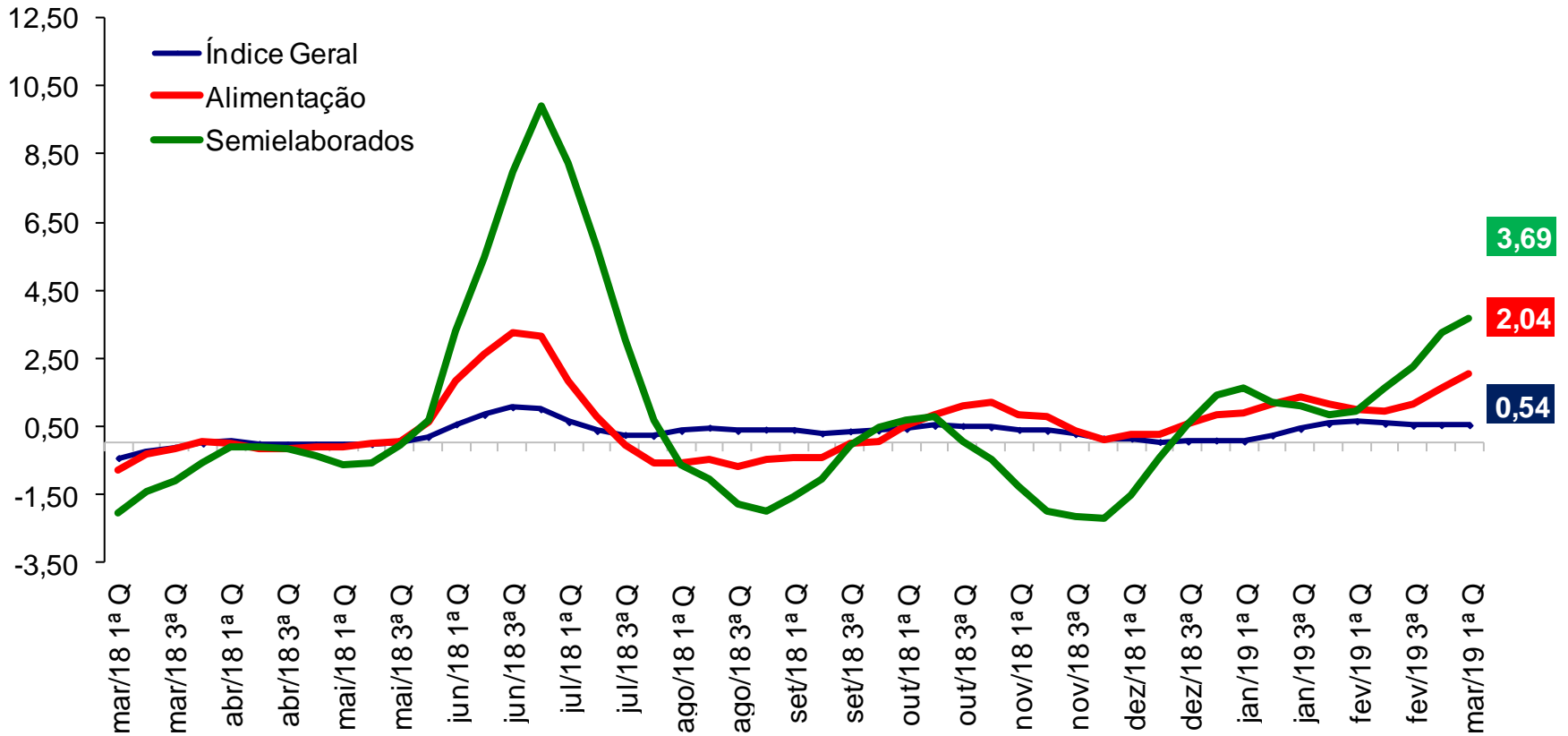
IPC-Fipe (var.% em 30 dias)



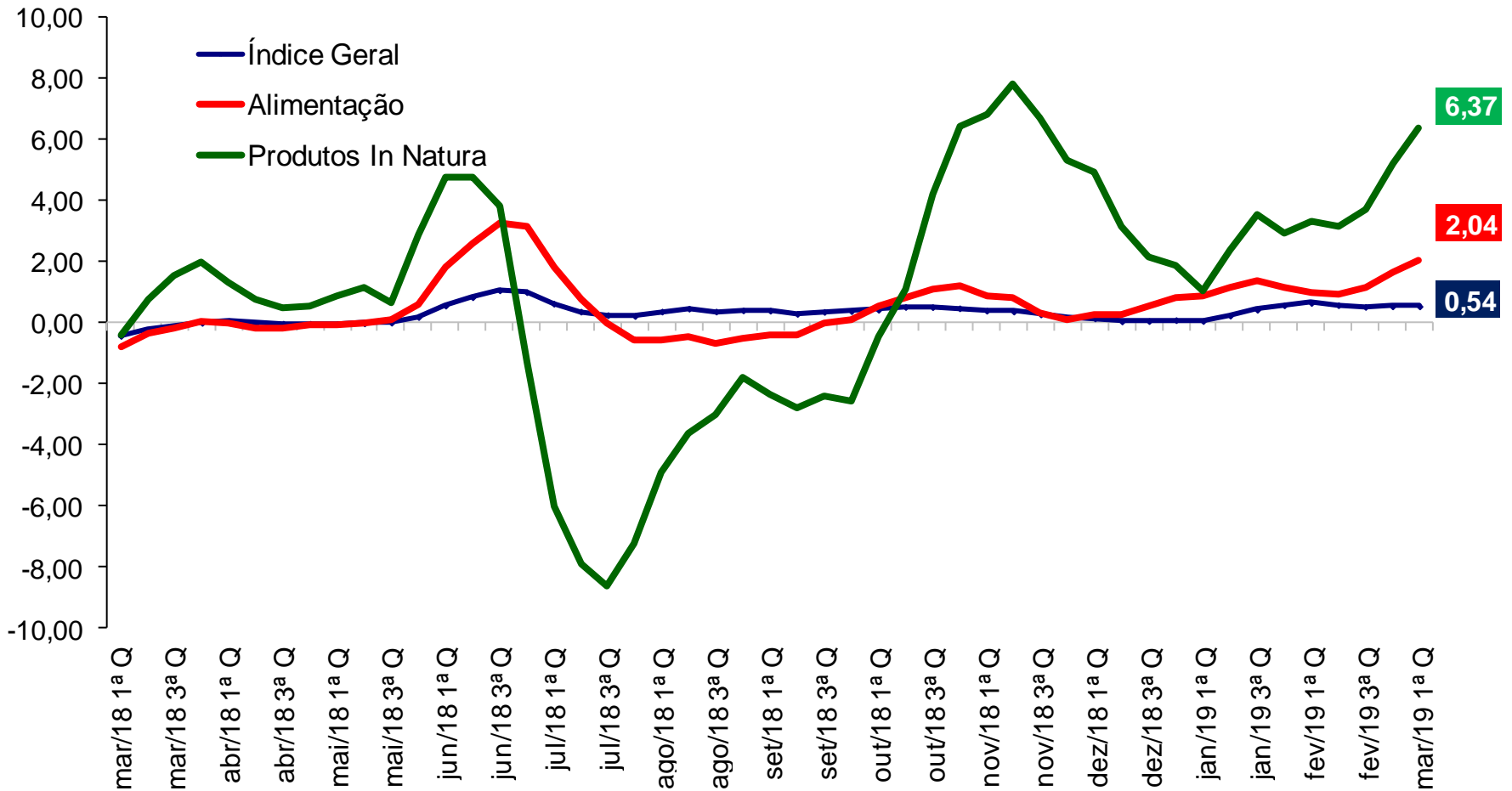
IPC-Fipe (var.% em 30 dias)



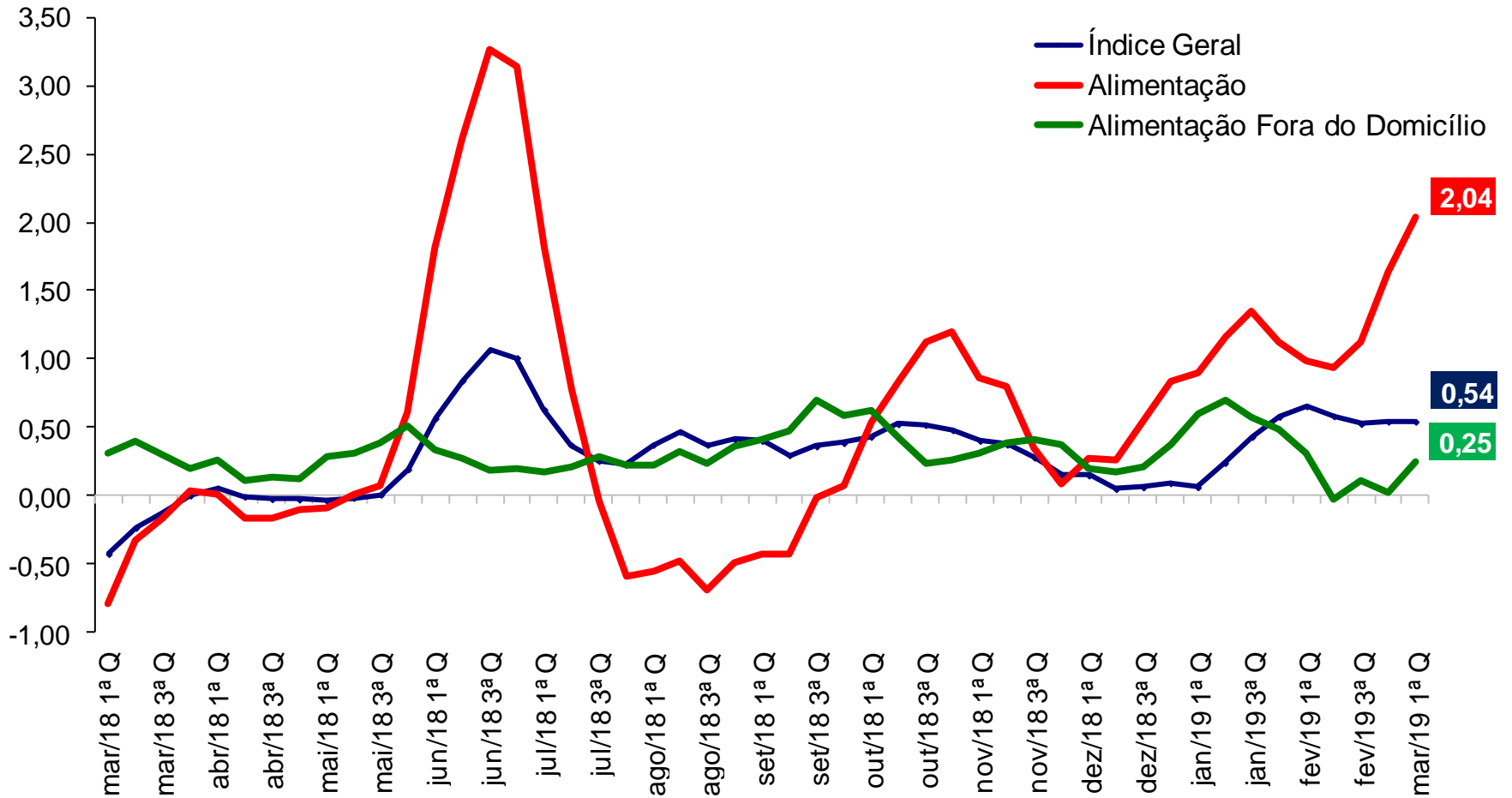
IPC-Fipe (var.% em 30 dias)



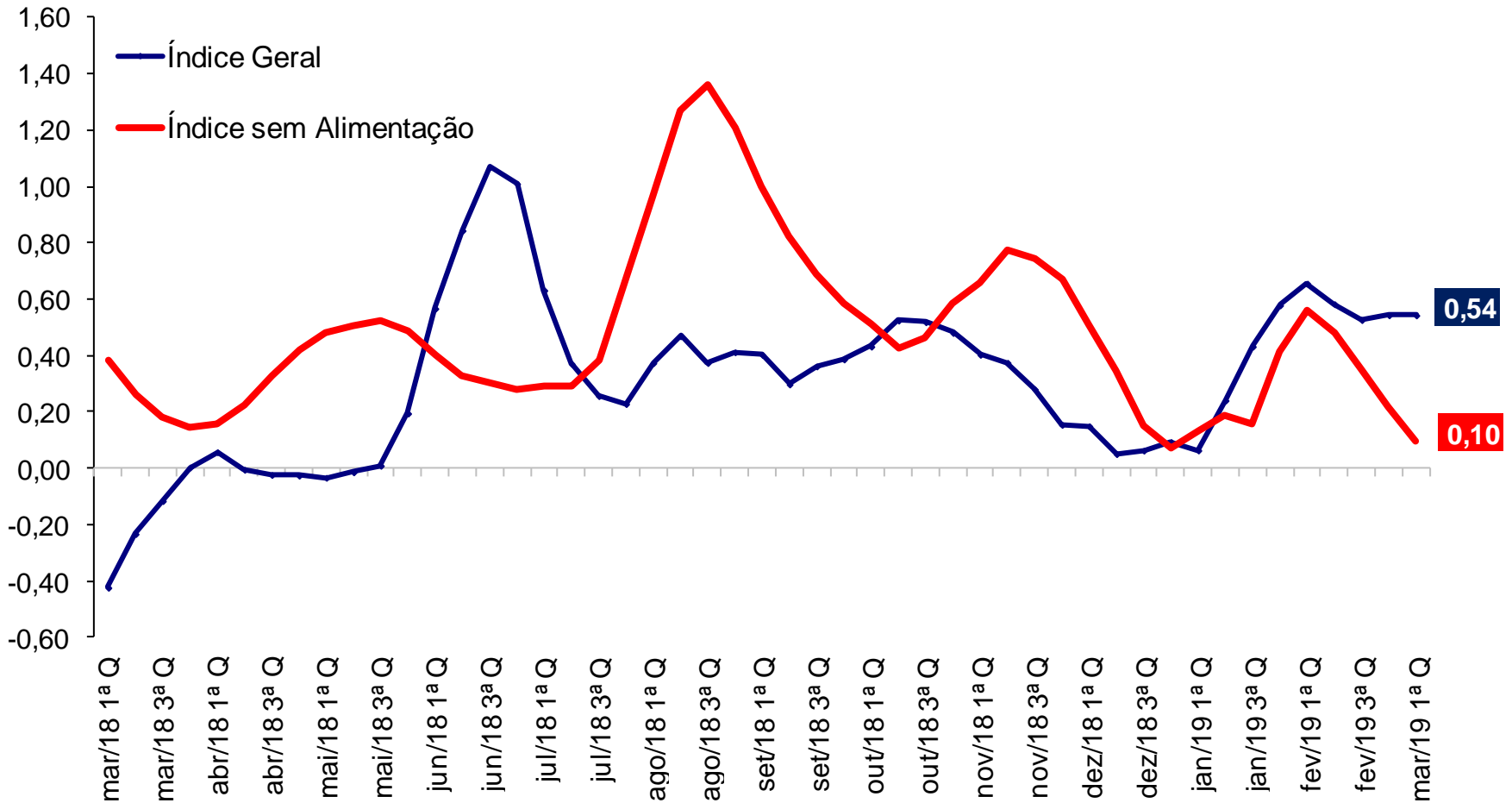
IPC-Fipe (var.% em 30 dias)



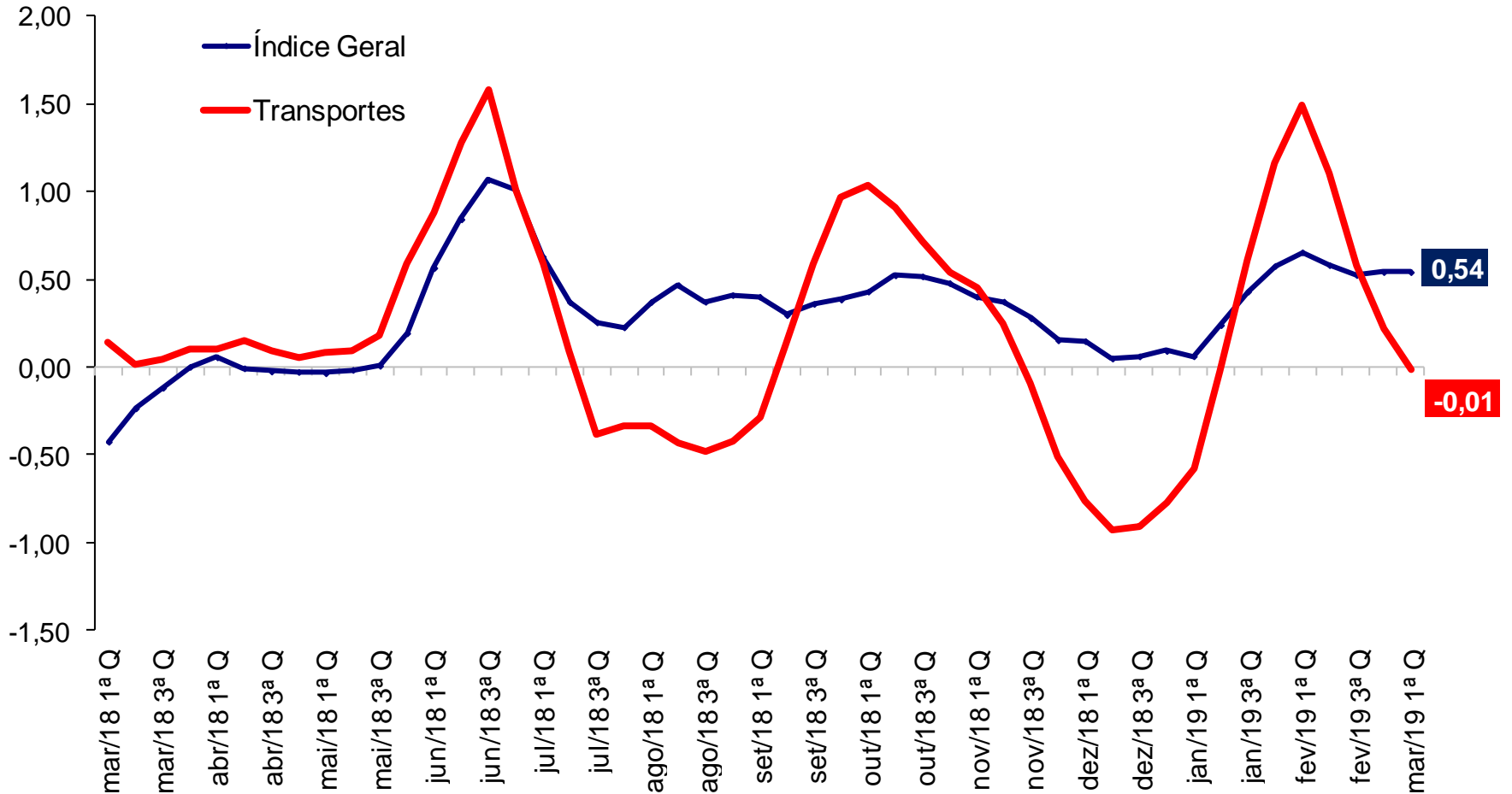
IPC-Fipe (var.% em 30 dias)



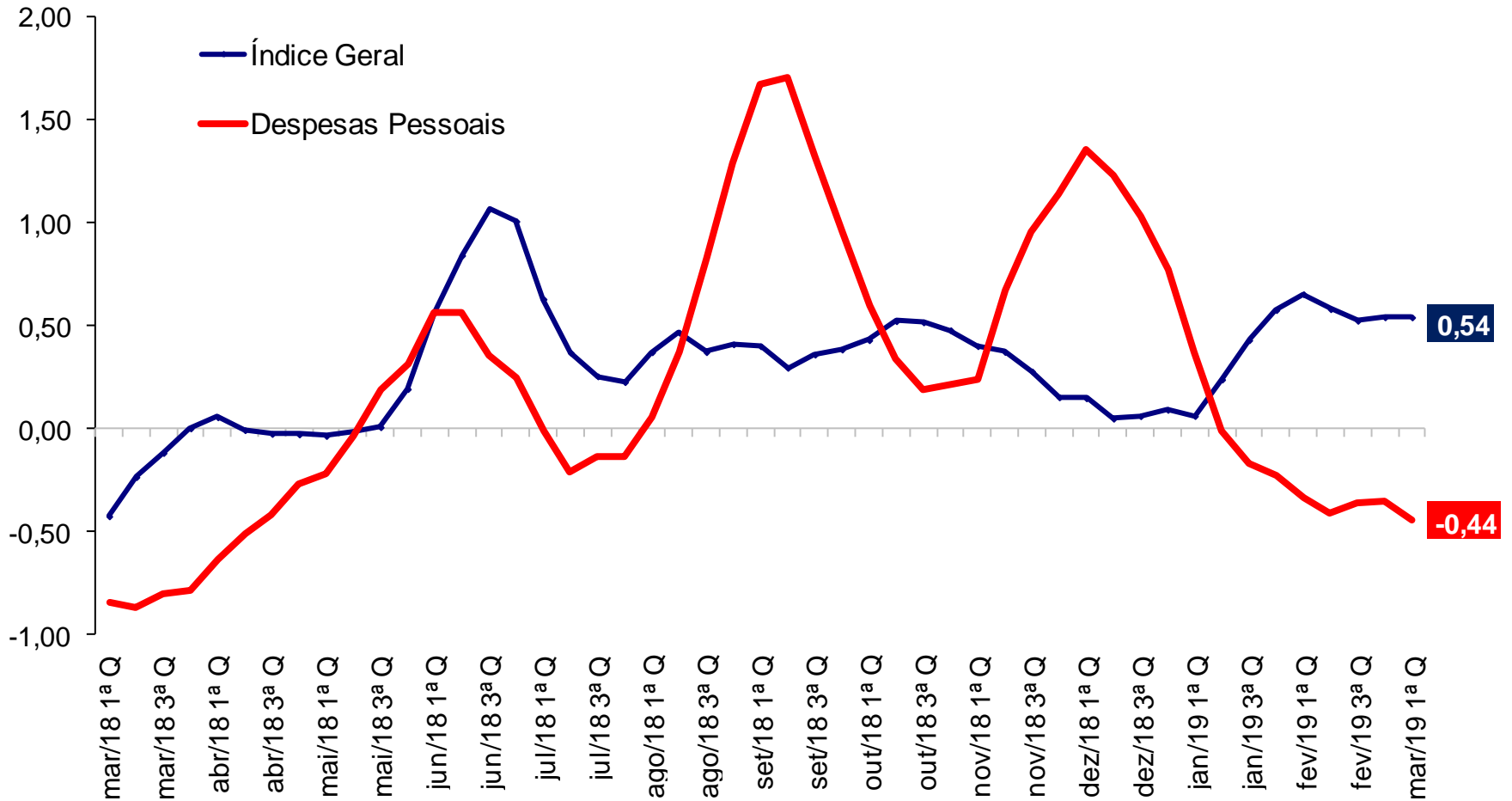
IPC-Fipe (var.% em 30 dias)



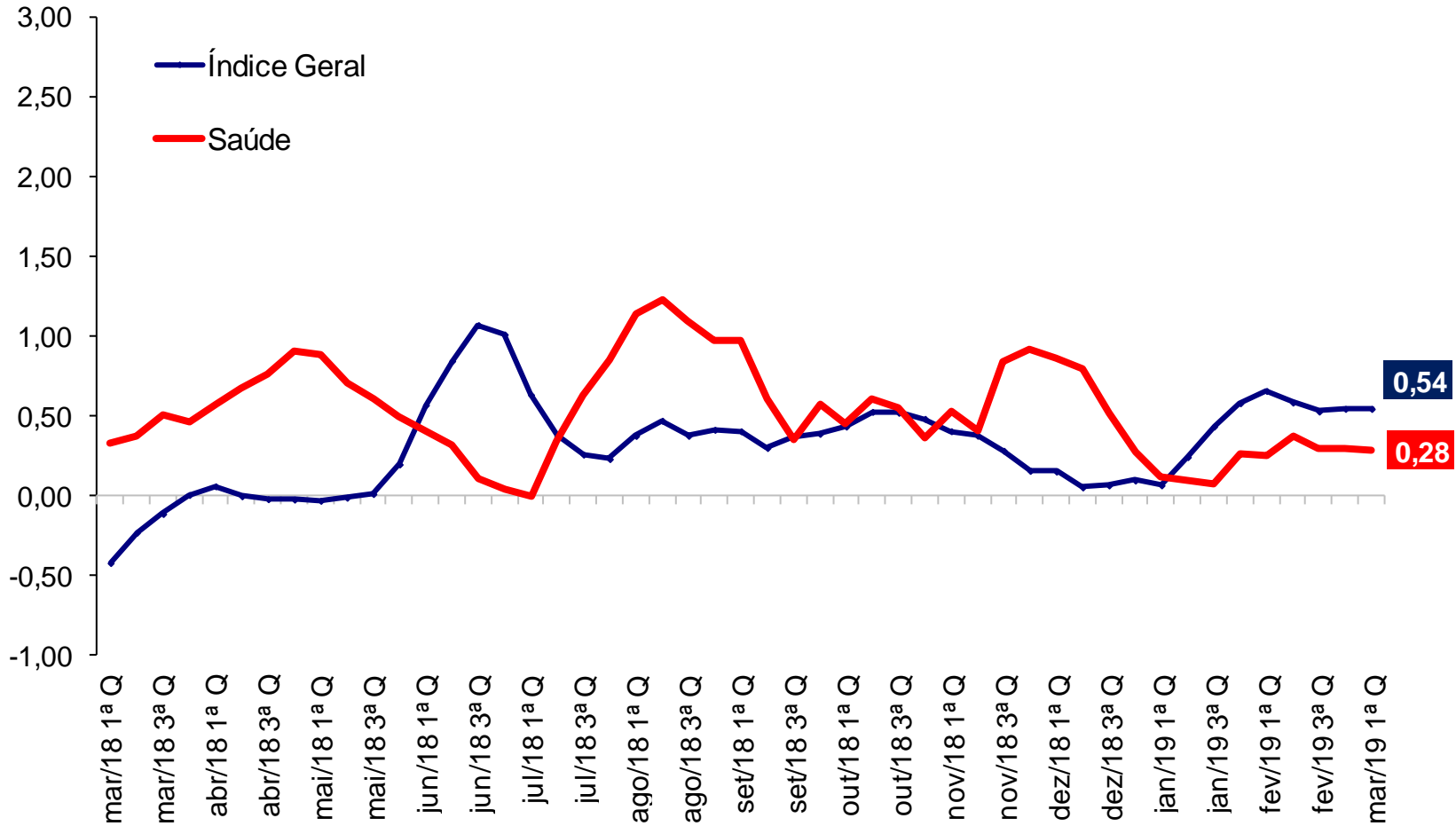
IPC-Fipe (var.% em 30 dias)



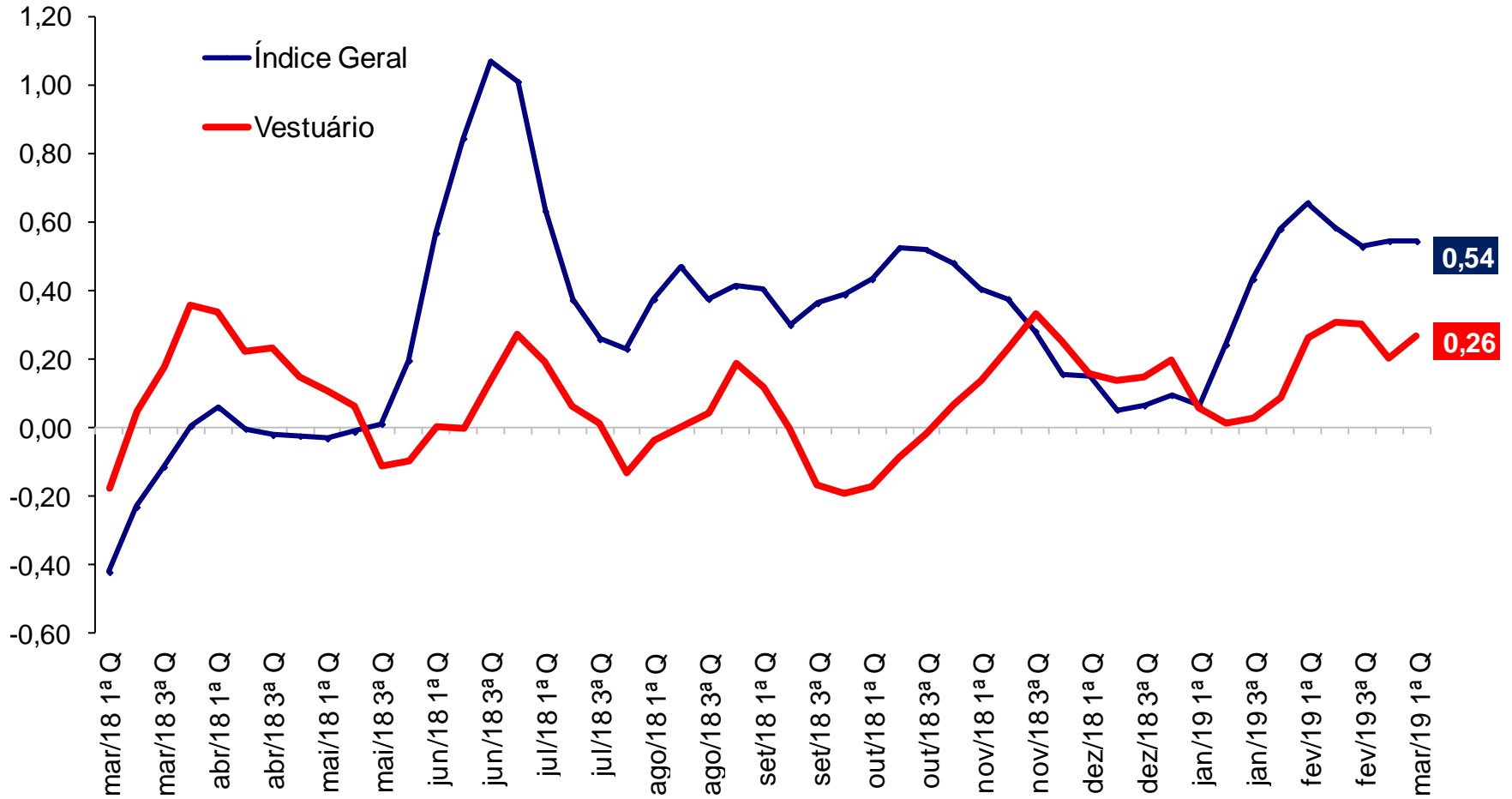
IPC-Fipe (var.% em 30 dias)



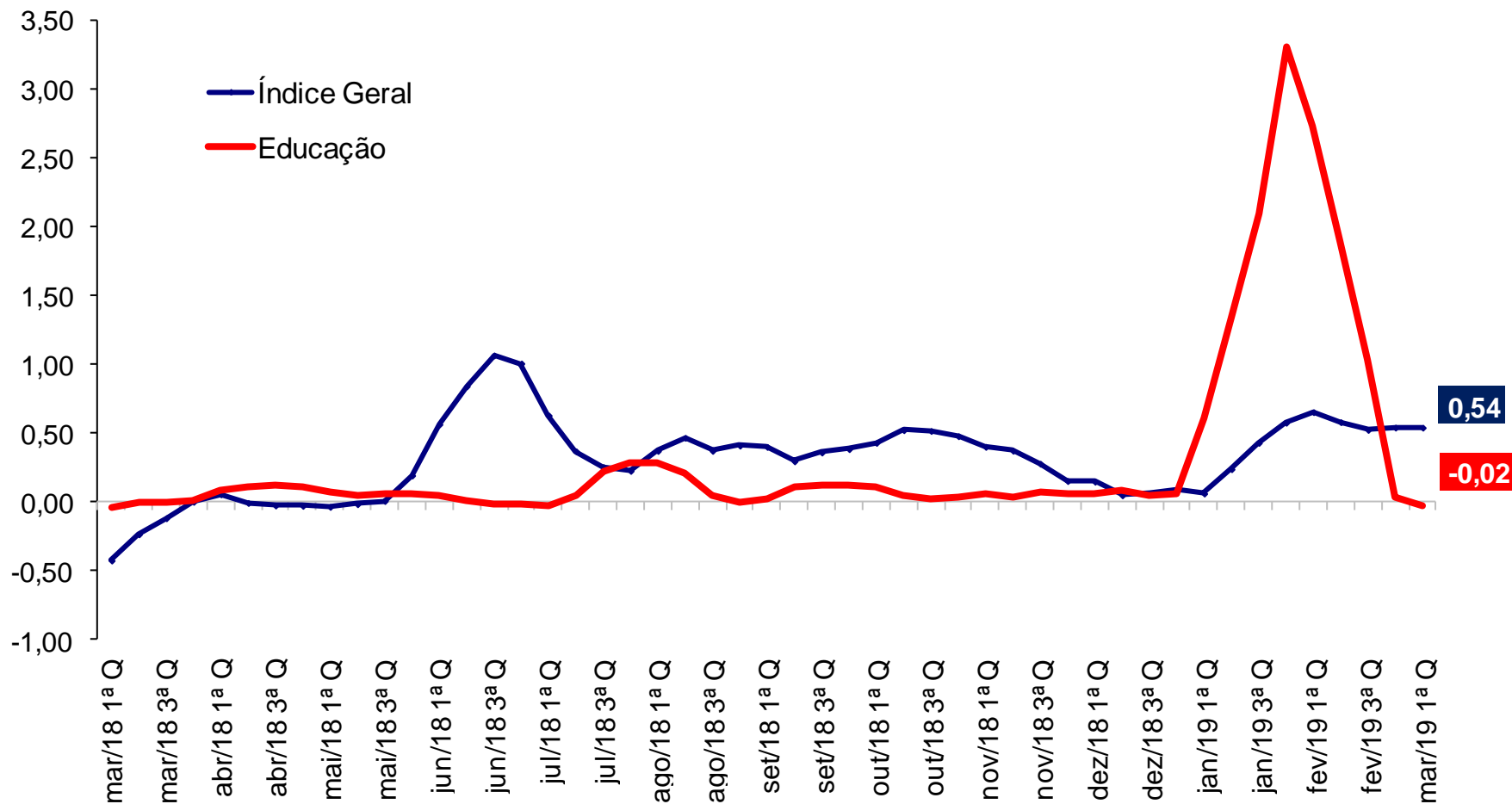
IPC-Fipe (var.% em 30 dias)



IPC-Fipe (var.% em 30 dias)



IPC-Fipe (var.% em 30 dias)



RESUMO

Comparação: 1ª quadrissemana de março/19 com 4ª quadrissemana de fevereiro/2019:

- Segundo a Fipe, a inflação na cidade de São Paulo ficou em 0,54% na 1ª Quadrissemana de março, ante 0,54% na 4ª Quadrissemana de fevereiro e 0,66% na 1ª Quadrissemana de fevereiro.
- Na comparação com o resultado do IPC-Fipe da quadrissemana anterior 2 grupos mostram aceleração: **Alimentação** (de 1,64% para 2,04%); e **Vestuário** (de 0,20% para 0,26%);
- Os movimentos de desaceleração foram registrados em 5 grupos: **Habitação** (de 0,41% para 0,24%); **Transportes** (de 0,22% para -0,01%); **Despesas Pessoais** (de -0,36% para -0,44%); **Saúde** (de 0,29% para 0,28%); e **Educação** (de 0,03% para -0,02%);
- Excluindo o grupo **Alimentação**, a inflação recuou de 0,22% para 0,1%.



Ministério da Economia

Secretaria Especial de Fazenda