



# Ministério da Economia

## Secretaria Especial de Fazenda

---

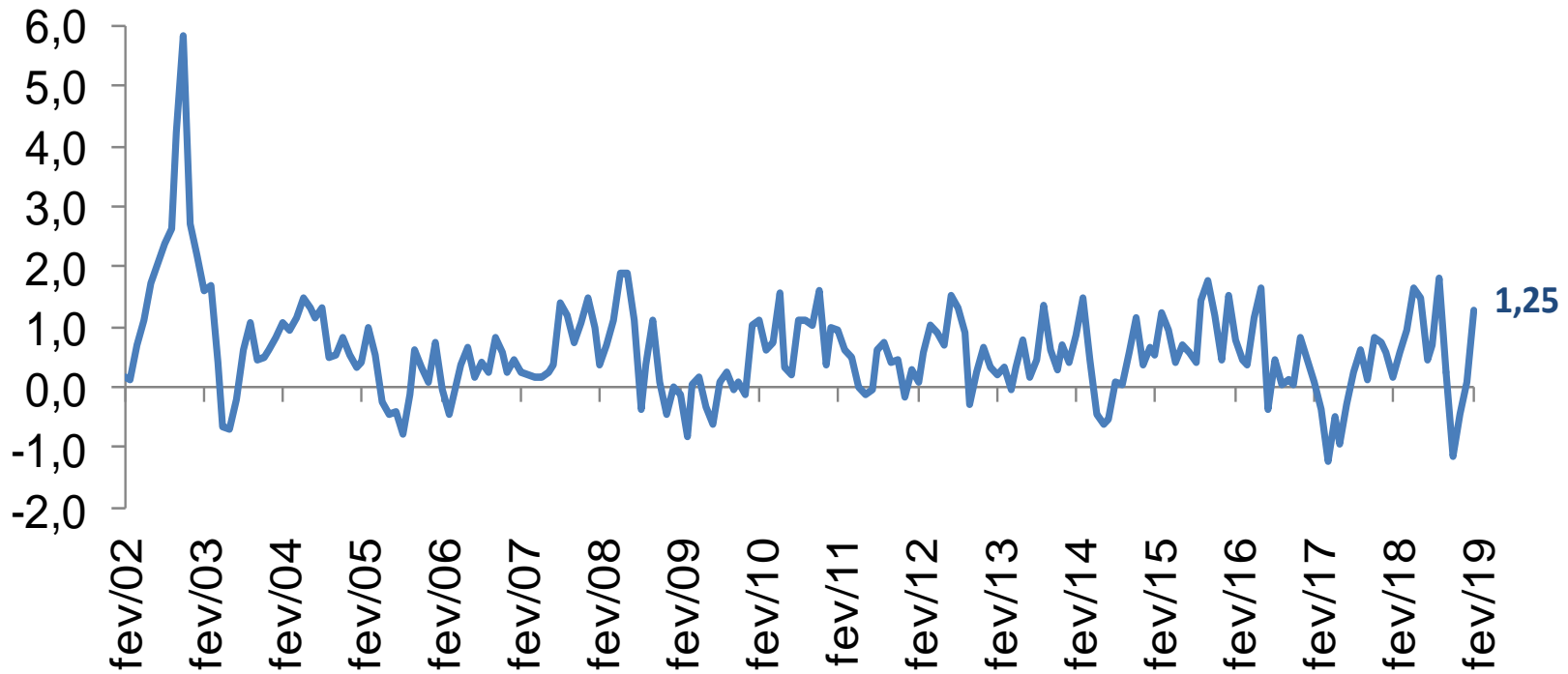
**IGP-DI**

**Fevereiro/2019**

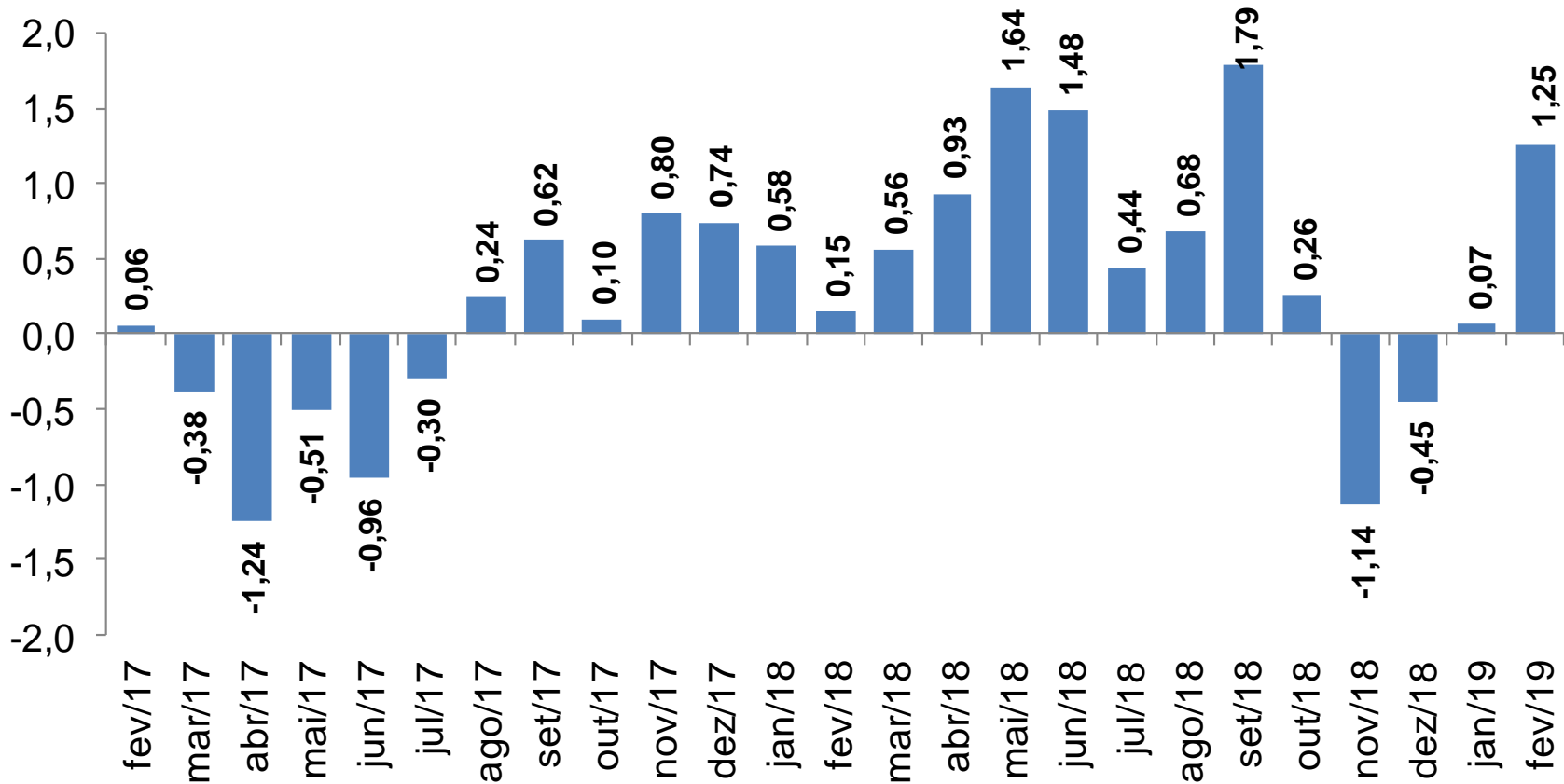
**8 de março de 2019**

Os INFORMATIVOS ECONÔMICOS da Secretaria de Política Econômica (SPE) são elaborados a partir de dados de conhecimento público, cujas fontes primárias são instituições autônomas, públicas ou privadas. O objetivo é organizar informações de conhecimento público para ampliar o entendimento sobre a economia brasileira. O conteúdo deste material é meramente informativo, não possuindo caráter prospectivo, nem delimitando as ações de política econômica adotadas pelo Ministério da Economia.

## IGP-DI – Série Histórica (Var. % mensal)



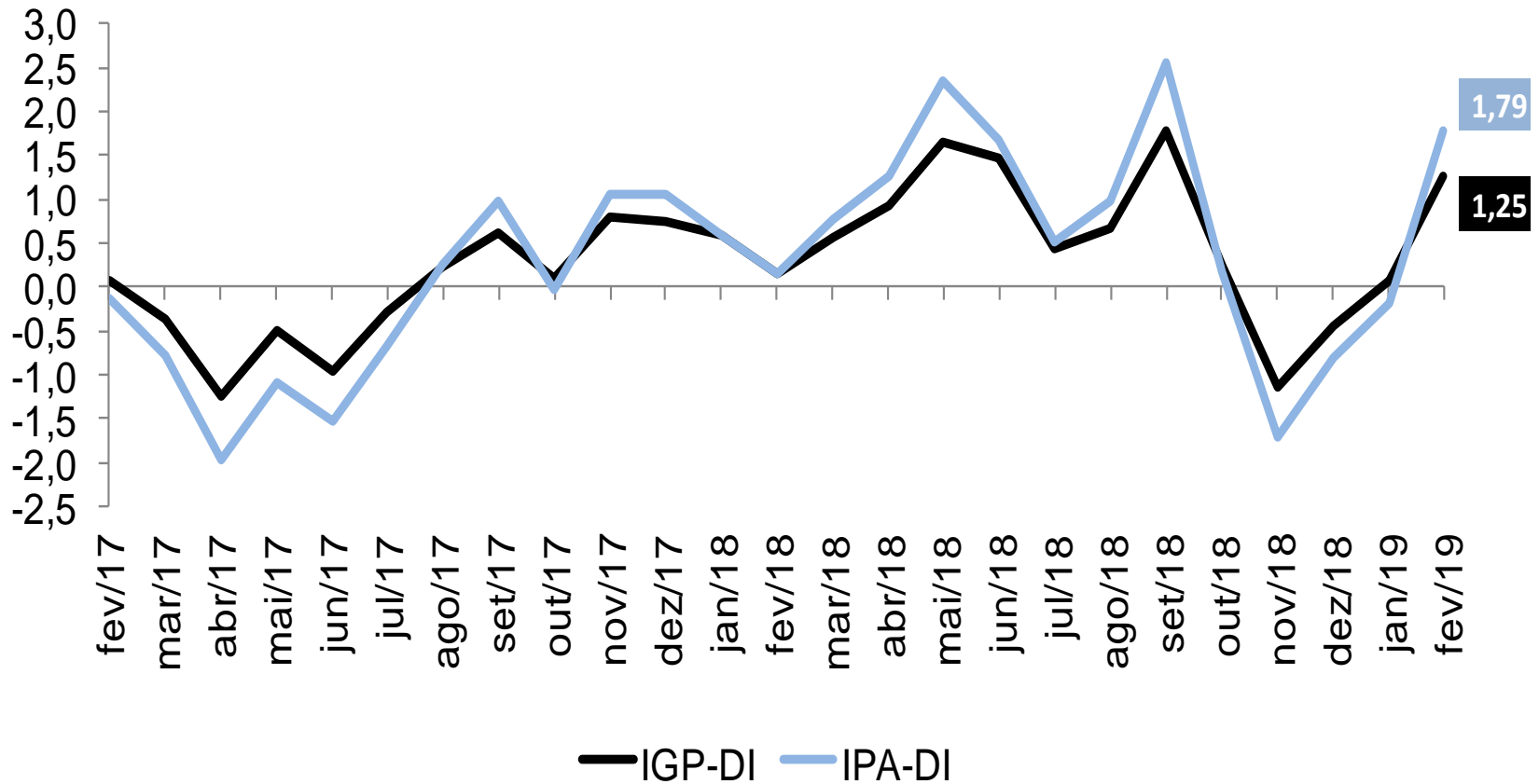
## IGP-DI (Var. % mensal)



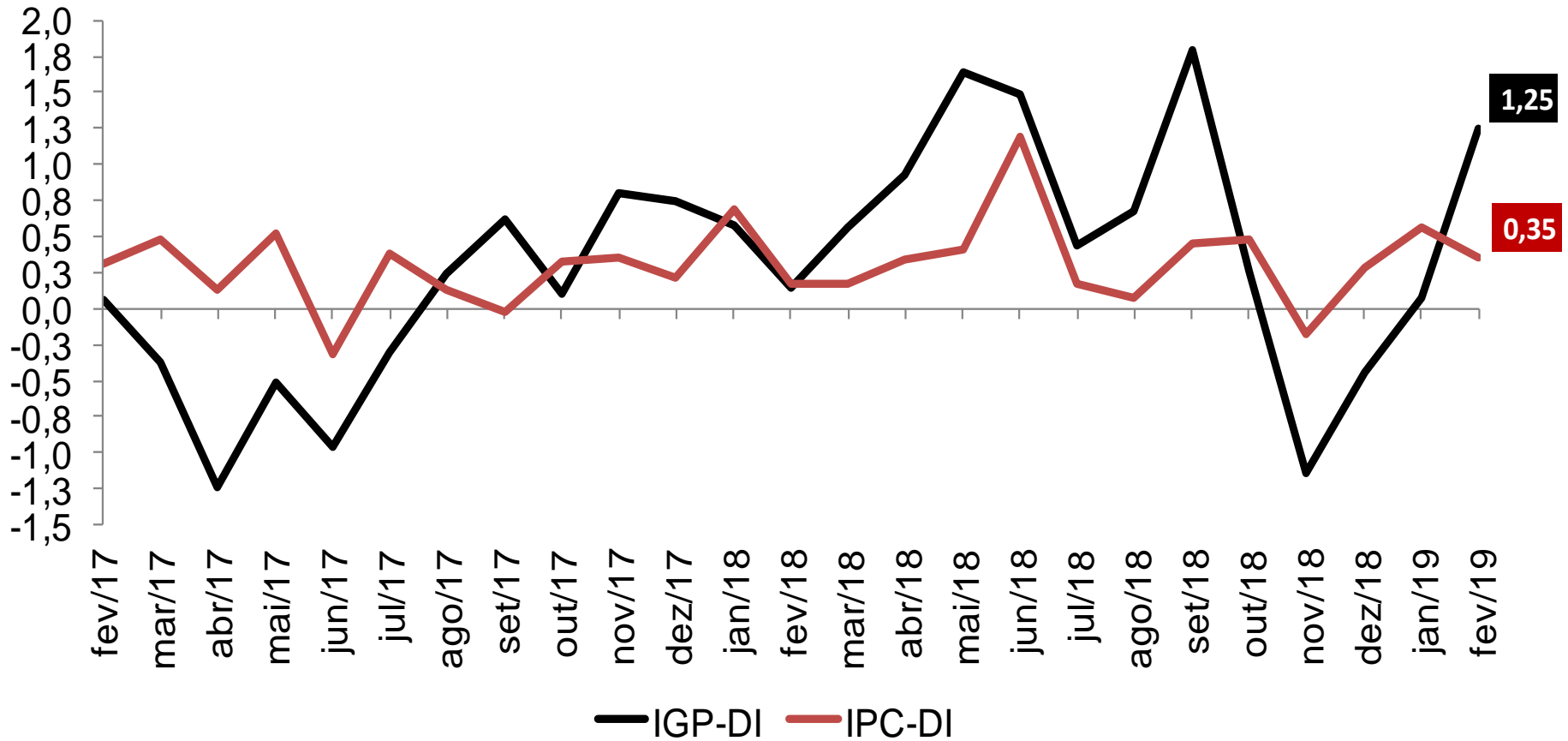
## IGP Encadeado (Var. % mensal)

	jan-19			fev-19		
	IGP-10	IGP-M	IGP-DI	IGP-10	IGP-M	IGP-DI
<b>IGP</b>	<b>-0,26</b>	<b>0,01</b>	<b>0,07</b>	<b>0,40</b>	<b>0,88</b>	<b>1,25</b>
<b>IPA</b>	<b>-0,59</b>	<b>-0,26</b>	<b>-0,19</b>	<b>0,40</b>	<b>1,22</b>	<b>1,79</b>
<i>ESTÁGIOS</i>						
BENS FINAIS	0,57	0,52	0,32	0,49	1,19	1,77
BENS INTERMEDIÁRIOS	-1,55	-0,99	-0,53	-0,14	-0,35	0,16
MATÉRIAS-PRIMAS	-0,78	-0,30	-0,38	0,98	3,23	3,85
<i>ORIGEM</i>						
PRODUTOS AGROPECUÁRIOS	-0,92	-0,71	-0,88	0,34	2,71	4,38
PRODUTOS INDUSTRIAIS	-0,48	-0,12	0,04	0,43	0,74	0,95
<b>IPC</b>	<b>0,45</b>	<b>0,58</b>	<b>0,57</b>	<b>0,38</b>	<b>0,26</b>	<b>0,35</b>
ALIMENTAÇÃO	0,91	0,94	0,73	0,66	0,65	0,94
HABITAÇÃO	0,27	0,41	0,43	0,43	0,37	0,44
VESTUÁRIO	0,06	-0,07	-0,64	-0,63	-0,66	-0,13
SAÚDE E CUID. PESSOAIS	0,52	0,52	0,27	0,31	0,29	0,50
EDUCAÇÃO, LEIT. E RECR.	1,37	2,12	3,13	0,92	-0,16	-0,65
TRANSPORTES	-0,22	-0,03	0,02	-0,01	0,00	-0,02
DESPESAS DIVERSAS	0,16	0,28	0,30	0,30	0,20	0,10
COMUNICAÇÃO	0,05	0,10	0,20	0,40	0,24	0,00
<b>INCC</b>	<b>0,29</b>	<b>0,40</b>	<b>0,49</b>	<b>0,41</b>	<b>0,19</b>	<b>0,09</b>
MATERIAIS E SERVIÇOS	0,33	0,26	0,60	0,61	0,16	0,15
MÃO-DE-OBRA	0,25	0,26	0,40	0,23	0,55	0,04

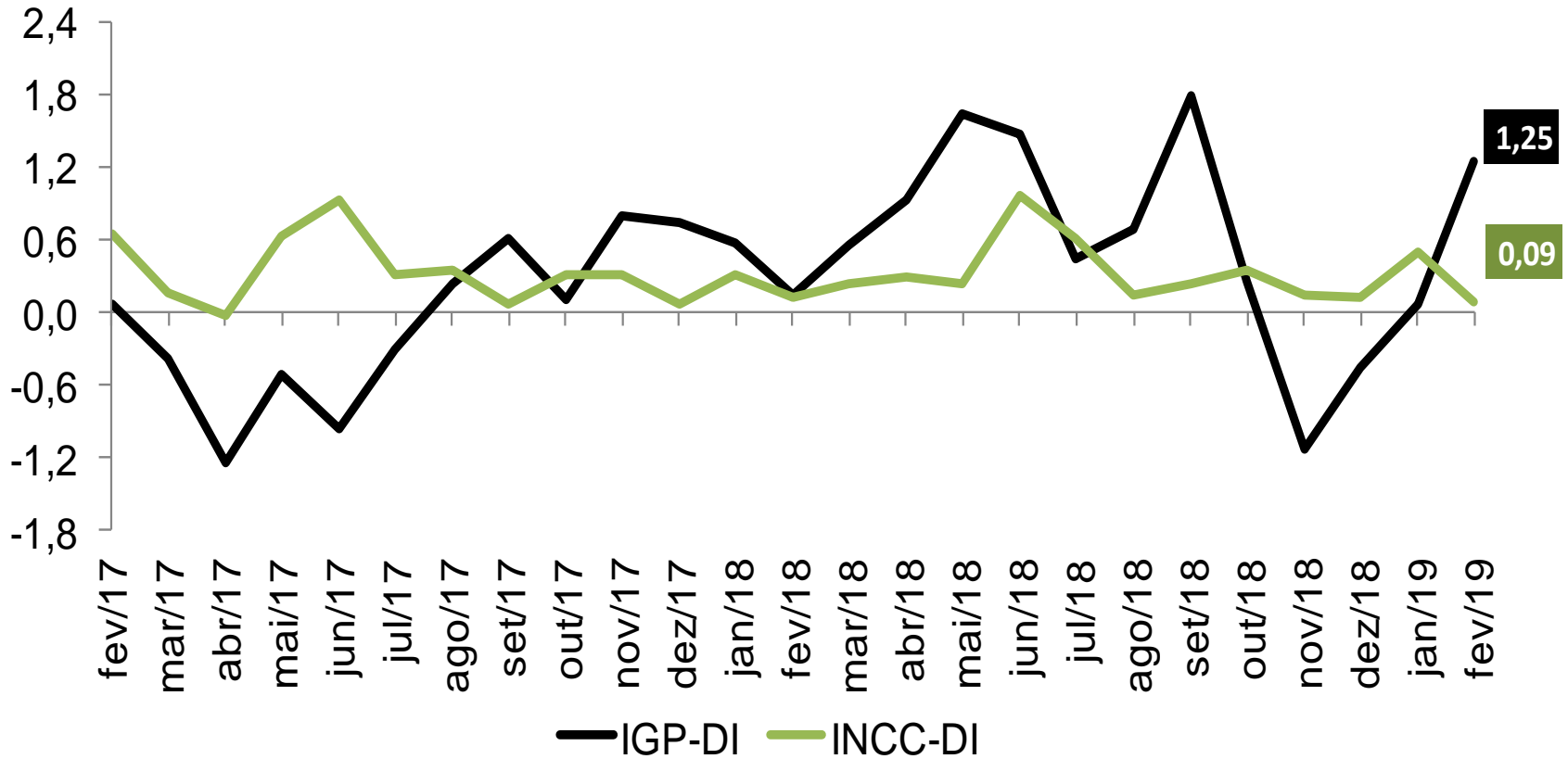
## IGP-DI e IPA-DI (Var. % mensal)



## IGP-DI e IPC-DI (Var. % mensal)



## IGP-DI e INCC-DI (Var. % mensal)



# IPA-DI AGRÍCOLA

## Principais Contribuições Positivas

	Impacto	Var. (%)
.....FEIJÃO (EM GRÃO)	0,247	45,3
.....OVOS	0,189	24,9
.....LEITE IN NATURA	0,178	9,2
.....BATATA-INGLESA	0,155	42,6
.....MILHO (EM GRÃO)	0,084	3,7

## Principais Contribuições Negativas

	Impacto	Var. (%)
.....FUMO (EM FOLHA)	0,000	0,0
.....CACAU	-0,001	-1,6
.....ARROZ (EM CASCA)	-0,002	-0,4
.....COCO-DA-BAÍA	-0,003	-3,8
.....BOVINOS	-0,004	-0,1
.....SUÍNOS	-0,009	-2,2
.....UVA	-0,011	-7,6
.....CAFÉ (EM GRÃO)	-0,015	-1,6



# IPA-DI INDUSTRIAL

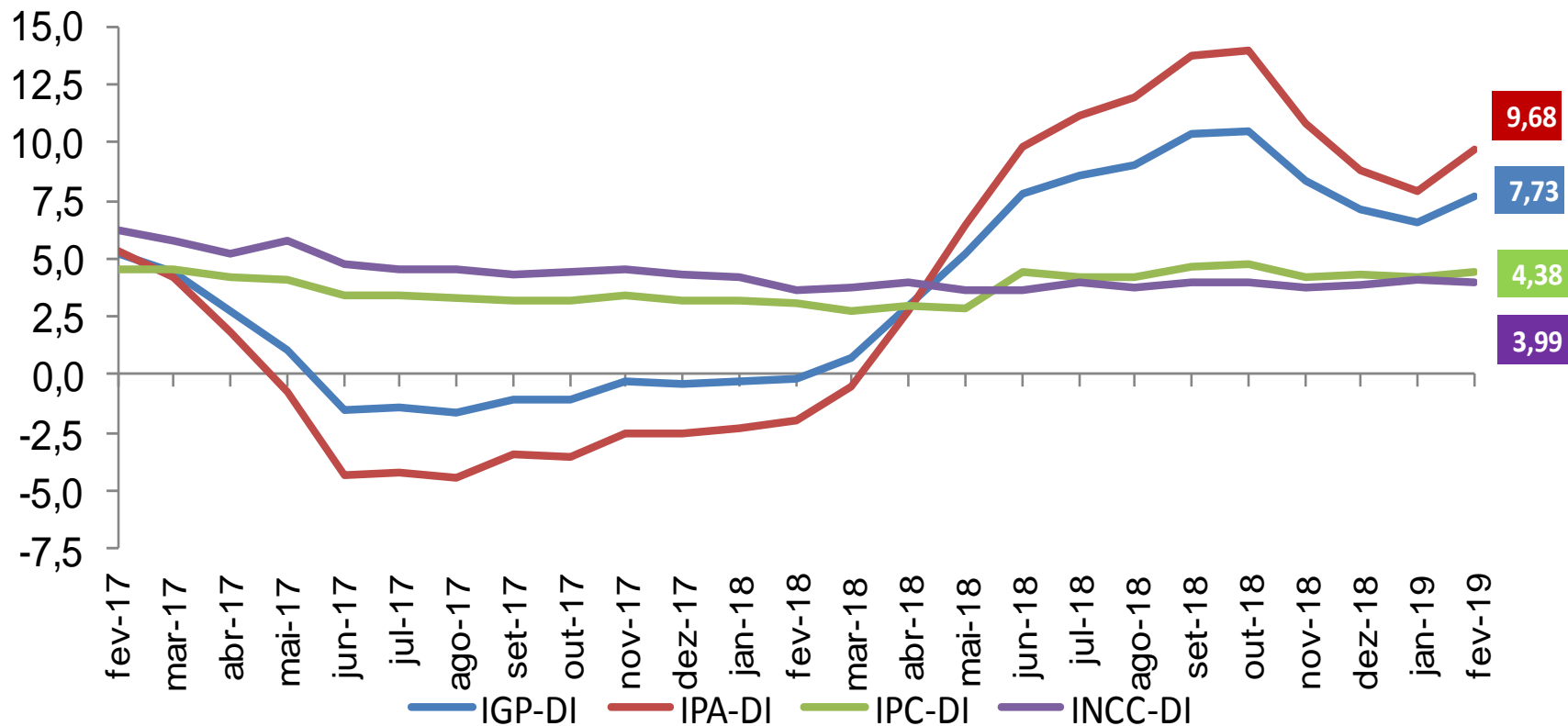
## Principais Contribuições Positivas

	Impacto	Var. (%)
.....MINÉRIO DE FERRO	0,709	12,255
.....ÓLEO DIESEL	0,168	5,580
.....ÓLEOS COMBUSTÍVEIS	0,131	11,250
.....GASOLINA AUTOMOTIVA	0,071	4,866
.....ARTEFATOS ESTAMPADOS DE METAL	0,018	5,903
.....CHOCOLATE	0,016	4,411
.....ALUMINA CALCINADA	0,013	5,085
.....PAPEL HIGIÊNICO	0,010	4,698

## Principais Contribuições Negativas

	Impacto	Var. (%)
.....AÇÚCAR VHP (VERY HIGH POLARIZATION)	-0,012	-1,7
.....QUEROSENES DE AVIAÇÃO	-0,015	-3,6
.....ALUMÍNIO NÃO LIGADO EM FORMAS BRUTAS	-0,018	-5,1
.....INTERMEDIÁRIOS PARA RESINAS E FIBRAS	-0,024	-4,2
.....ADUBOS OU FERTILIZANTES	-0,024	-1,9
.....CELULOSE	-0,031	-5,6

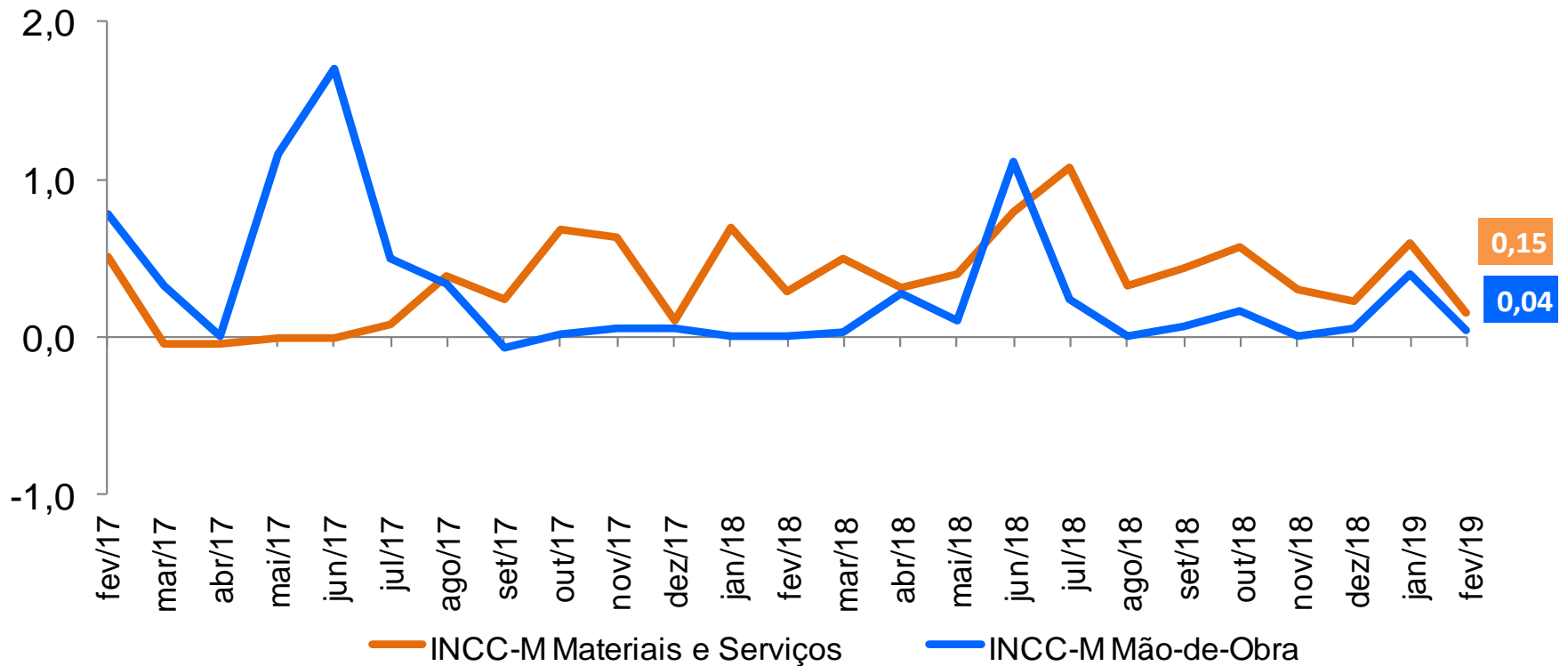
## IGP-DI e Principais Desagregações (Var. % acumulada em 12 meses)



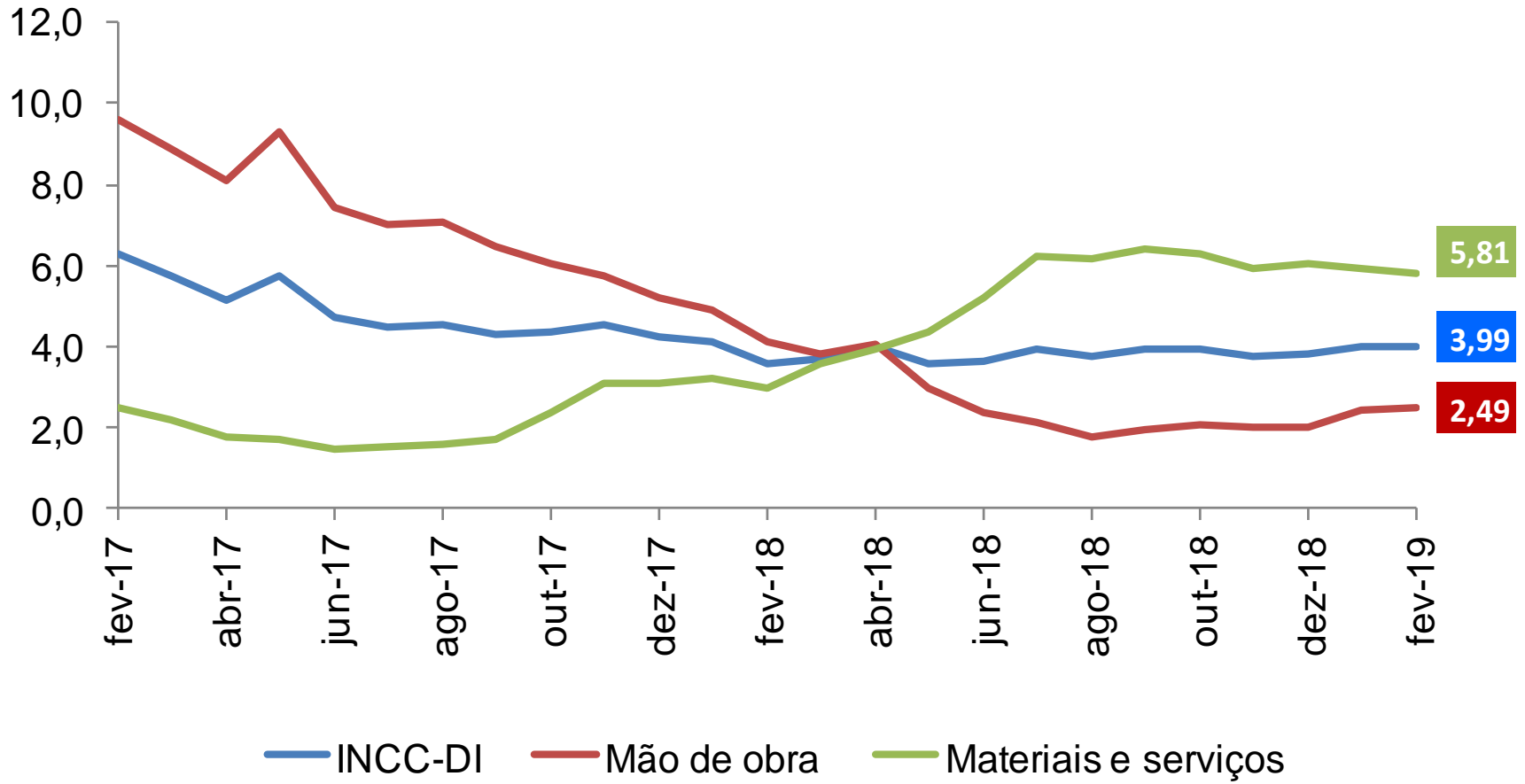
## IGP-DI Encadeado (Var. % em 12 meses)

	jan-19			fev-19		
	IGP-10	IGP-M	IGP-DI	IGP-10	IGP-M	IGP-DI
<b>IGP</b>	<b>6,79</b>	<b>6,74</b>	<b>6,56</b>	<b>6,97</b>	<b>7,60</b>	<b>7,73</b>
<b>IPA</b>	<b>8,20</b>	<b>8,16</b>	<b>7,92</b>	<b>8,54</b>	<b>9,50</b>	<b>9,68</b>
<i>ESTÁGIOS</i>						
BENS FINAIS	4,79	4,89	5,23	5,79	6,90	7,55
BENS INTERMEDIÁRIOS	11,29	11,15	10,04	9,97	9,80	9,93
MATÉRIAS-PRIMAS	8,75	8,61	8,72	10,26	12,38	12,05
<i>ORIGEM</i>						
PRODUTOS AGROPECUÁRIOS	6,79	6,88	7,13	8,24	10,57	11,17
PRODUTOS INDUSTRIAIS	8,69	8,58	8,18	8,67	9,15	9,20
<b>IPC</b>	<b>4,19</b>	<b>4,15</b>	<b>4,19</b>	<b>4,00</b>	<b>4,13</b>	<b>4,38</b>
ALIMENTAÇÃO	4,60	4,28	4,22	4,48	4,88	5,51
HABITAÇÃO	3,66	4,11	4,77	4,48	4,72	5,03
VESTUÁRIO	1,49	1,50	1,24	0,65	1,40	1,88
SAÚDE E CUID. PESSOAIS	5,52	5,56	5,45	5,32	5,34	5,55
EDUCAÇÃO, LEIT. E RECR.	6,07	6,12	6,01	4,93	4,89	5,38
TRANSPORTES	4,32	3,89	3,57	3,00	2,71	2,42
DESPESAS DIVERSAS	1,98	2,00	2,15	2,12	2,00	2,05
COMUNICAÇÃO	1,35	1,41	1,14	1,65	1,71	1,35
<b>INCC</b>	<b>4,04</b>	<b>4,09</b>	<b>4,03</b>	<b>4,13</b>	<b>4,14</b>	<b>3,99</b>
MATERIAIS E SERVIÇOS	6,25	4,63	5,96	6,14	4,32	5,81
MÃO-DE-OBRA	2,22	7,71	2,45	2,45	8,30	2,49

## INCC-DI Desagregado (Var. % mensal)



## INCC-DI Desagregado (Var. % acumulada em 12 meses)



# IPA

# IPA-DI Estágios (Var. % mensal)

	VARIÇÃO MENSAL			PESO
	dez/18	jan/19	fev/19	fev/19
<b>IPA - TODOS OS ITENS</b>	<b>(0,82)</b>	<b>(0,19)</b>	<b>1,79</b>	<b>100</b>
<b>BENS FINAIS</b>	<b>0,62</b>	<b>0,32</b>	<b>1,77</b>	<b>35,3</b>
Bens de consumo	0,72	0,14	2,03	29,7
i) Alimentação	2,03	0,52	3,68	13,5
* Alimentos in natura	5,91	2,60	23,32	2,8
* Alimentos processados	1,11	0,00	(1,34)	10,8
ii) Combustíveis	(3,02)	(4,31)	3,05	2,3
iii) Bens de consumo não duráveis	0,27	0,35	0,33	7,3
Bebidas e fumo	0,41	0,39	(0,18)	2,4
Vestuário, calçados e acessórios	0,26	0,42	0,05	1,8
Medic. e art. p/ residência, higiene e limpeza	0,17	0,29	0,88	3,1
Bens de consumo duráveis	0,03	0,80	0,15	6,5
Utilidades domésticas	(0,08)	0,90	0,28	2,2
Veículos e acessórios	0,09	0,75	0,09	4,3
Bens de investimento	0,08	1,25	0,41	5,6
Veículos pesados	-	2,40	0,55	1,0
Máquinas e equipamentos	0,10	1,01	0,38	4,6
<b>BENS INTERMEDIÁRIOS</b>	<b>(1,74)</b>	<b>(0,53)</b>	<b>0,16</b>	<b>36,0</b>
Materiais e componentes para a manufatura	(0,98)	(0,55)	(0,94)	20,1
Materiais e componentes para a construção	0,01	0,26	(0,04)	5,2
Combustíveis e lubrificantes para a produção	(8,42)	(1,98)	5,69	5,0
Embalagens	0,45	0,68	0,09	1,8
Suprimentos	0,51	(0,10)	(1,06)	3,8
* Suprimentos agropecuários	0,67	(0,20)	(1,37)	3,3
* Suprimentos não agropecuários	(0,34)	0,44	0,68	0,6
<b>MATÉRIAS-PRIMAS BRUTAS</b>	<b>(1,38)</b>	<b>(0,38)</b>	<b>3,85</b>	<b>28,7</b>
- Mat. primas brutas agropecuárias	(1,49)	(1,30)	1,96	21,6
* Comercializáveis	(2,99)	(4,50)	0,10	6,4
* Proces. industrial p/ fins alimentares	(0,97)	0,12	2,91	14,3
* Proces. industrial p/ fins não alimentares	1,72	(0,18)	0,20	0,9
- Minerais	(1,03)	2,52	9,55	7,1

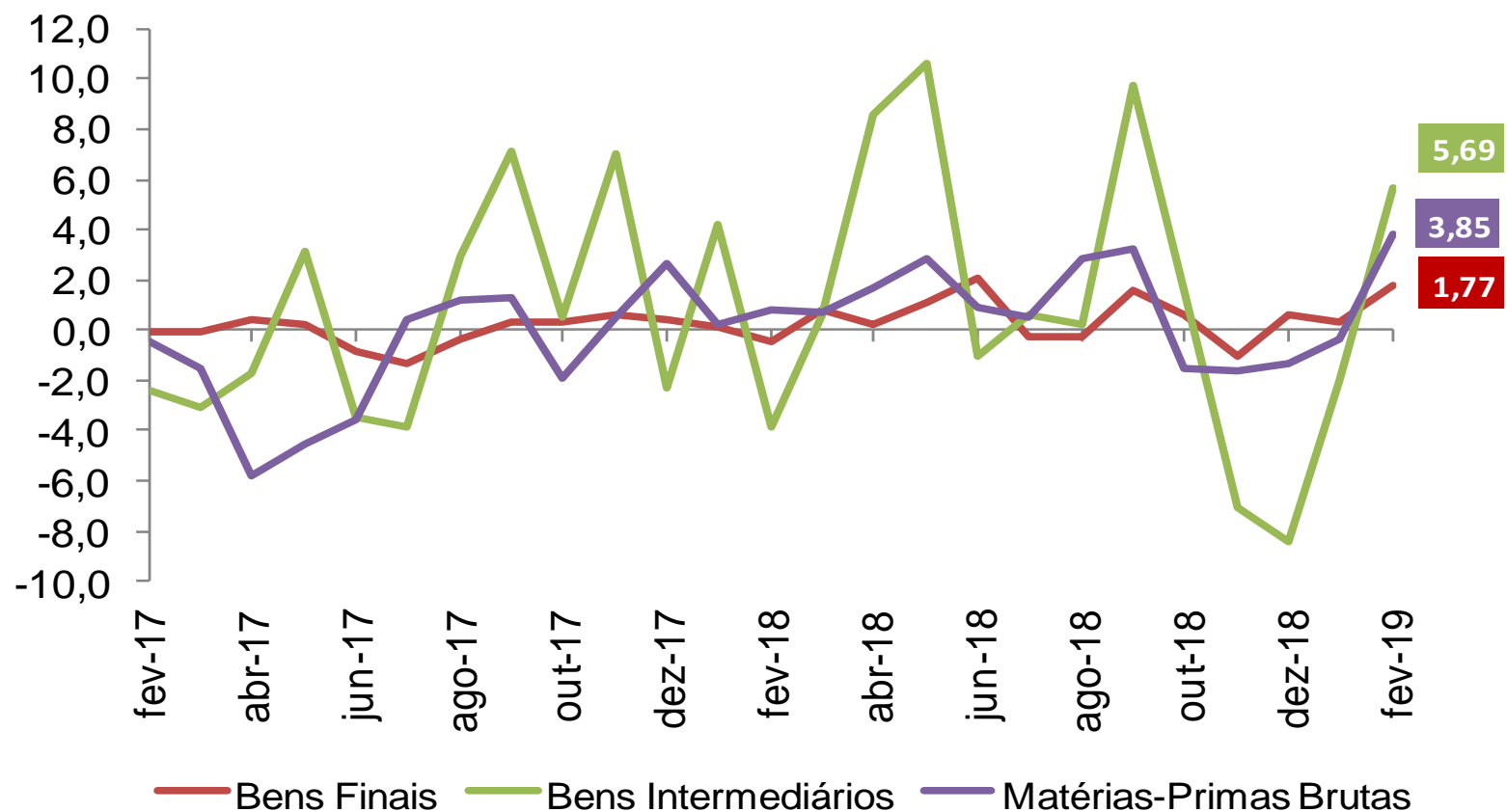
# IPA-DI Estágios

## (Var % 12 meses)

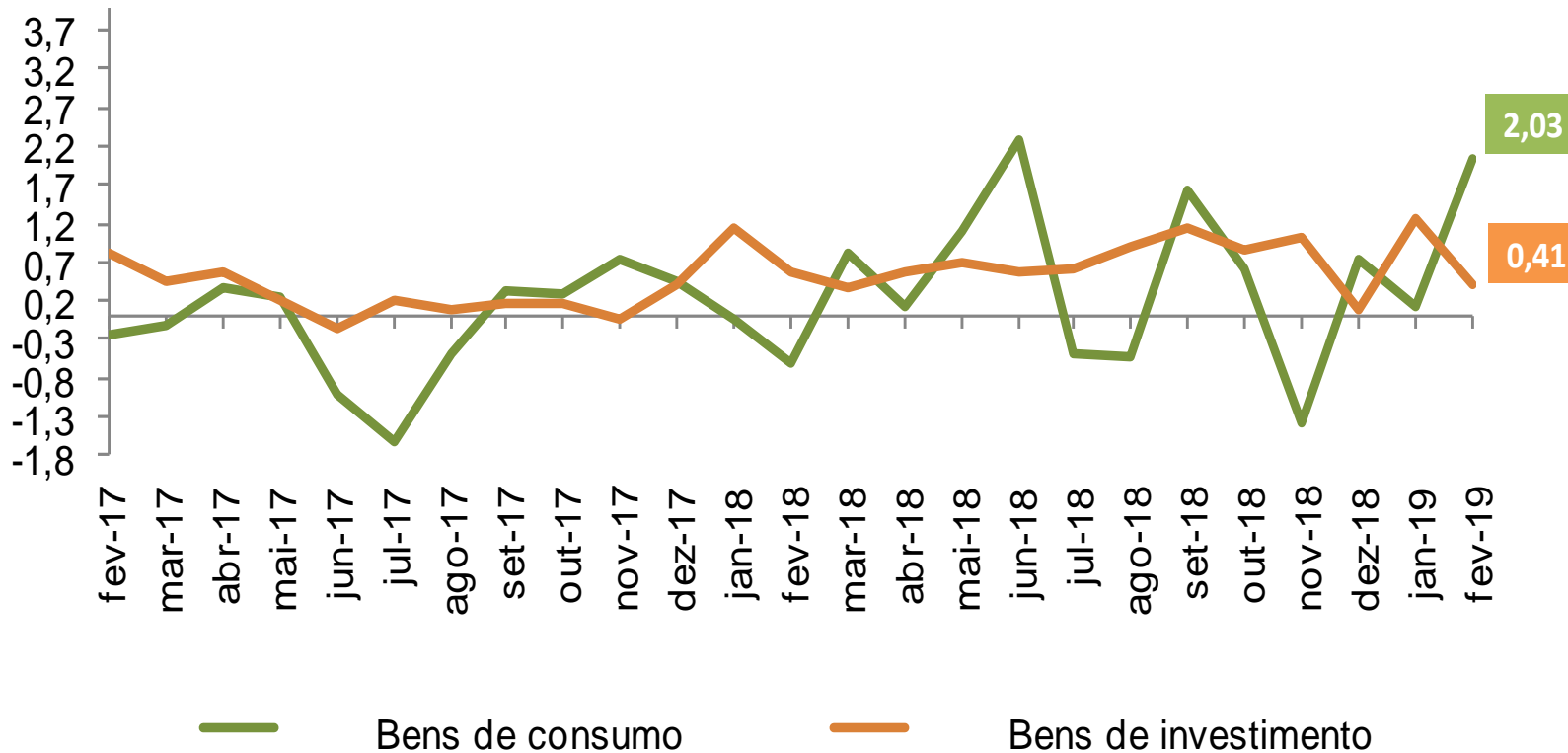
	2018	Últimos 12 meses	Acum. Ano (2019)	Peso
<b>IPA - TODOS OS ITENS</b>	<b>8,75</b>	<b>9,68</b>	<b>1,60</b>	<b>100</b>
<b>BENS FINAIS</b>	<b>5,06</b>	<b>7,55</b>	<b>2,10</b>	<b>35,3</b>
Bens de consumo	4,37	7,31	2,18	29,7
i) Alimentação	6,20	12,48	4,22	13,5
* Alimentos in natura	9,29	33,49	26,53	2,8
* Alimentos processados	5,45	7,10	(1,34)	10,8
ii) Combustíveis	(0,23)	1,05	(1,39)	2,3
iii) Bens de consumo não duráveis	3,24	3,79	0,69	7,3
Bebidas e fumo	1,86	3,01	0,21	2,4
Vestuário, calçados e acessórios	2,59	2,72	0,47	1,8
Medic. e art. p/ residência, higiene e limpeza	4,69	4,99	1,17	3,1
Bens de consumo duráveis	3,75	3,41	0,96	6,5
Utilidades domésticas	4,06	4,53	1,18	2,2
Veículos e acessórios	3,60	2,86	0,84	4,3
Bens de investimento	8,88	8,82	1,67	5,6
Veículos pesados	11,39	11,28	2,96	1,0
Máquinas e equipamentos	8,36	8,30	1,40	4,6
<b>BENS INTERMEDIÁRIOS</b>	<b>12,11</b>	<b>9,93</b>	<b>(0,37)</b>	<b>36,0</b>
Materiais e componentes para a manufatura	11,48	7,54	(1,48)	20,1
Materiais e componentes para a construção	9,42	8,29	0,22	5,2
Combustíveis e lubrificantes para a produção	14,57	18,49	3,60	5,0
Embalagens	10,02	8,57	0,77	1,8
Suprimentos	17,14	14,86	(1,16)	3,8
* Suprimentos agropecuários	19,50	16,66	(1,56)	3,3
* Suprimentos não agropecuários	5,47	5,94	1,12	0,6
<b>MATÉRIAS-PRIMAS BRUTAS</b>	<b>9,34</b>	<b>12,05</b>	<b>3,45</b>	<b>28,7</b>
- Mat. primas brutas agropecuárias	7,30	8,37	0,63	21,6
* Comercializáveis	8,13	4,28	(4,40)	6,4
* Proces. industrial p/ fins alimentares	6,99	10,54	3,03	14,3
* Proces. industrial p/ fins não alimentares	6,11	4,03	0,02	0,9
- Minerais	16,28	23,91	12,32	7,1



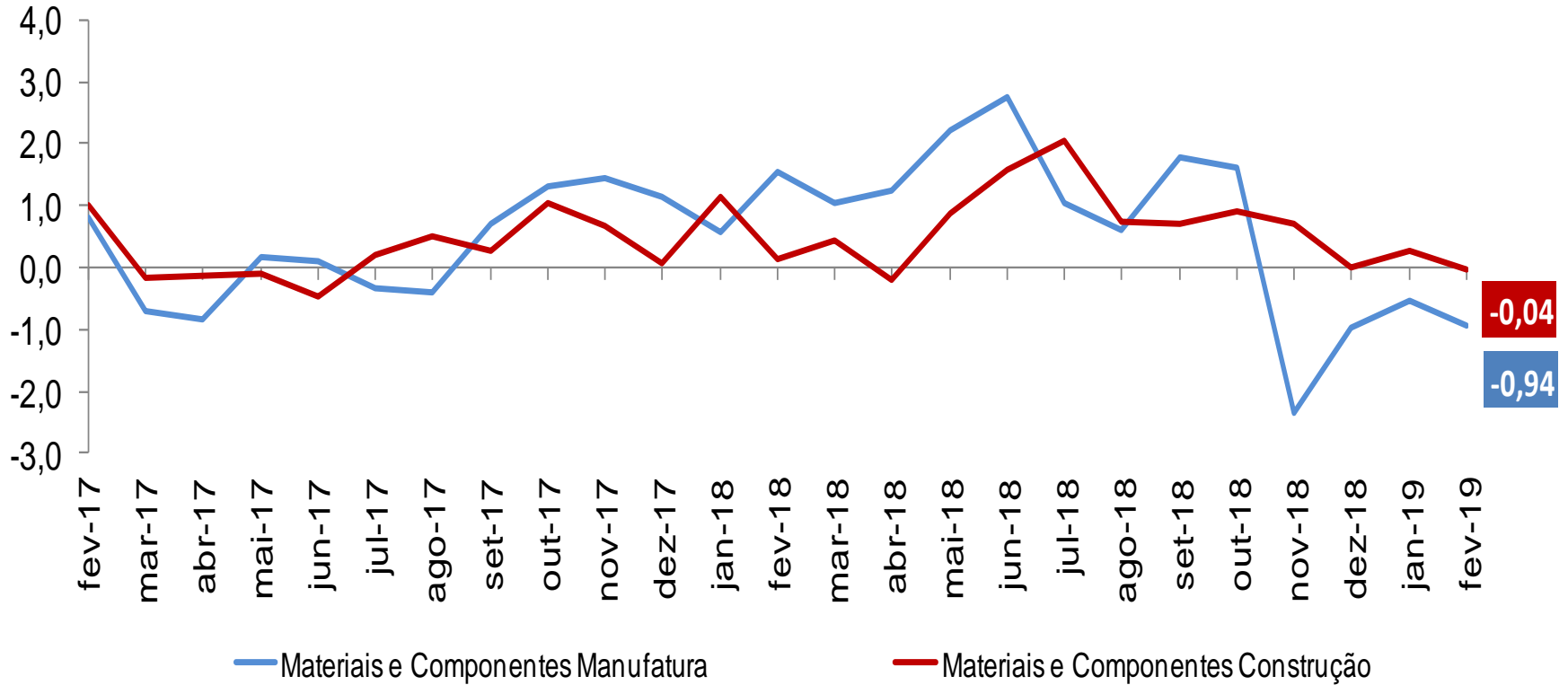
## IPA-DI Estágios: Desagregação (Var. % mensal)



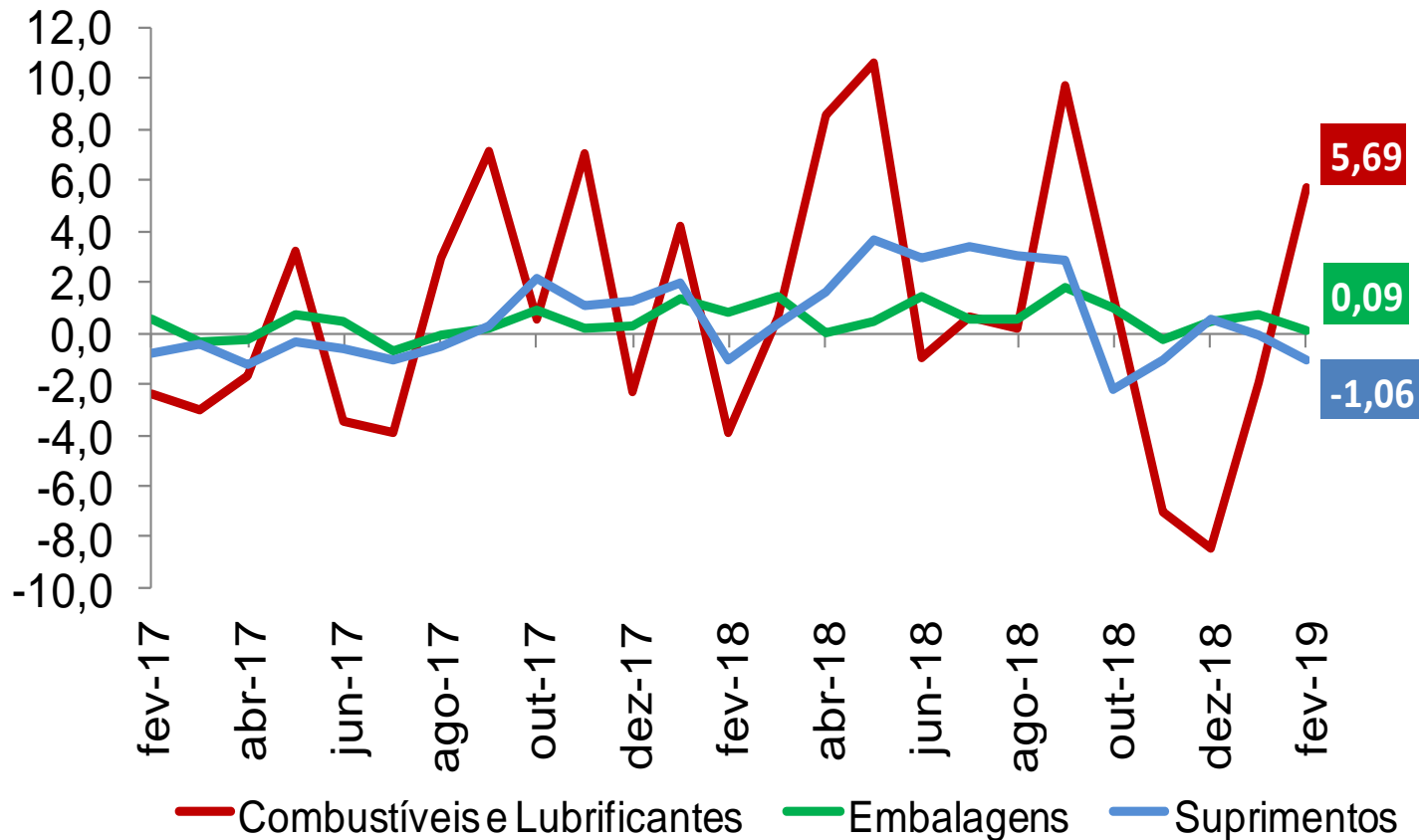
## IPA-DI Estágios: Bens Finais Desagregados (Var. % mensal)



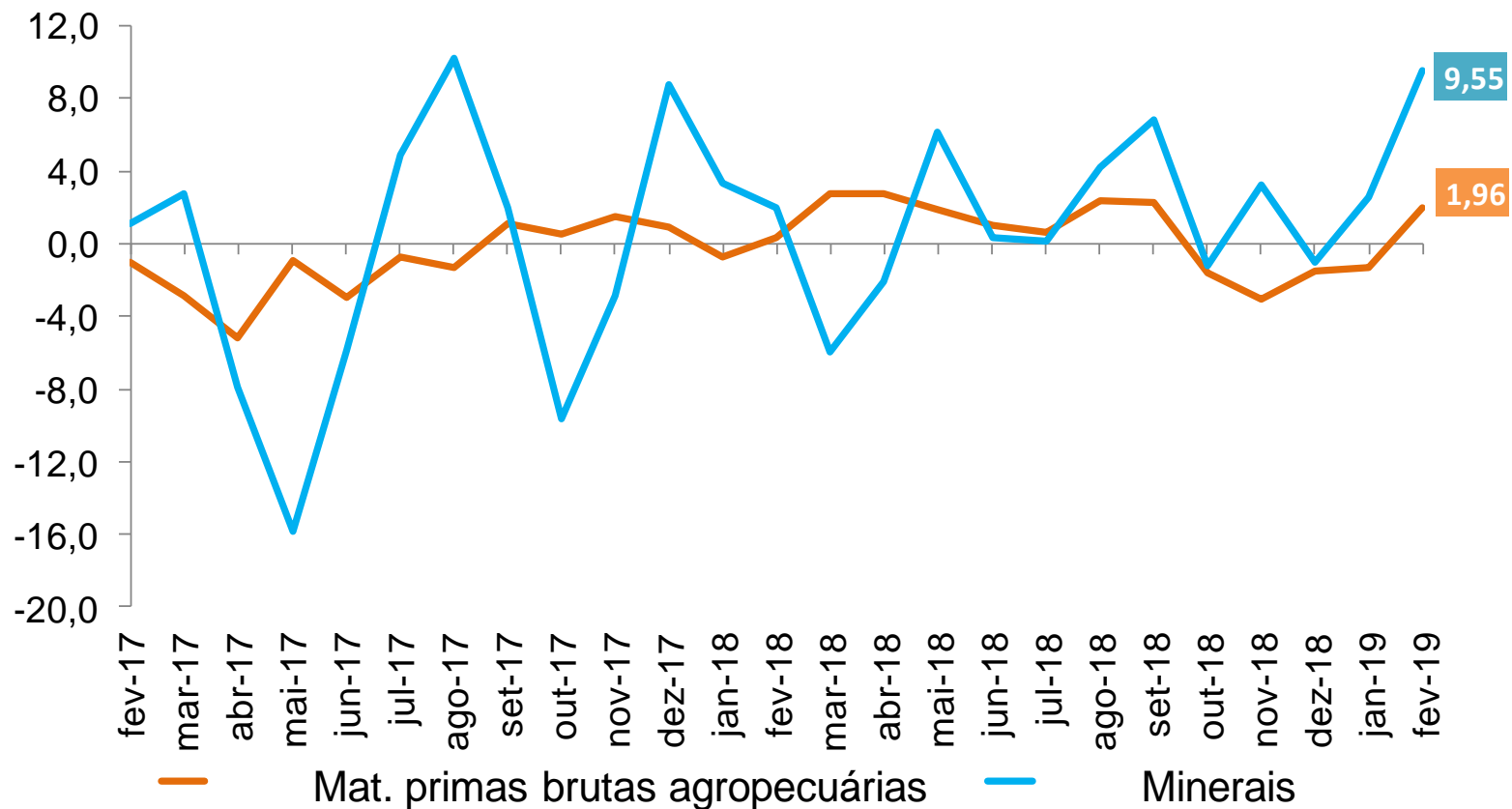
## IPA-DI Estágios: Bens Intermediários Desagregados (Var. % mensal)



## IPA-DI Estágios: Bens Intermediários Desagregados (Var. % mensal)



## IPA-DI Estágios: Matérias Primas Brutas Desagregadas (Var. % mensal)



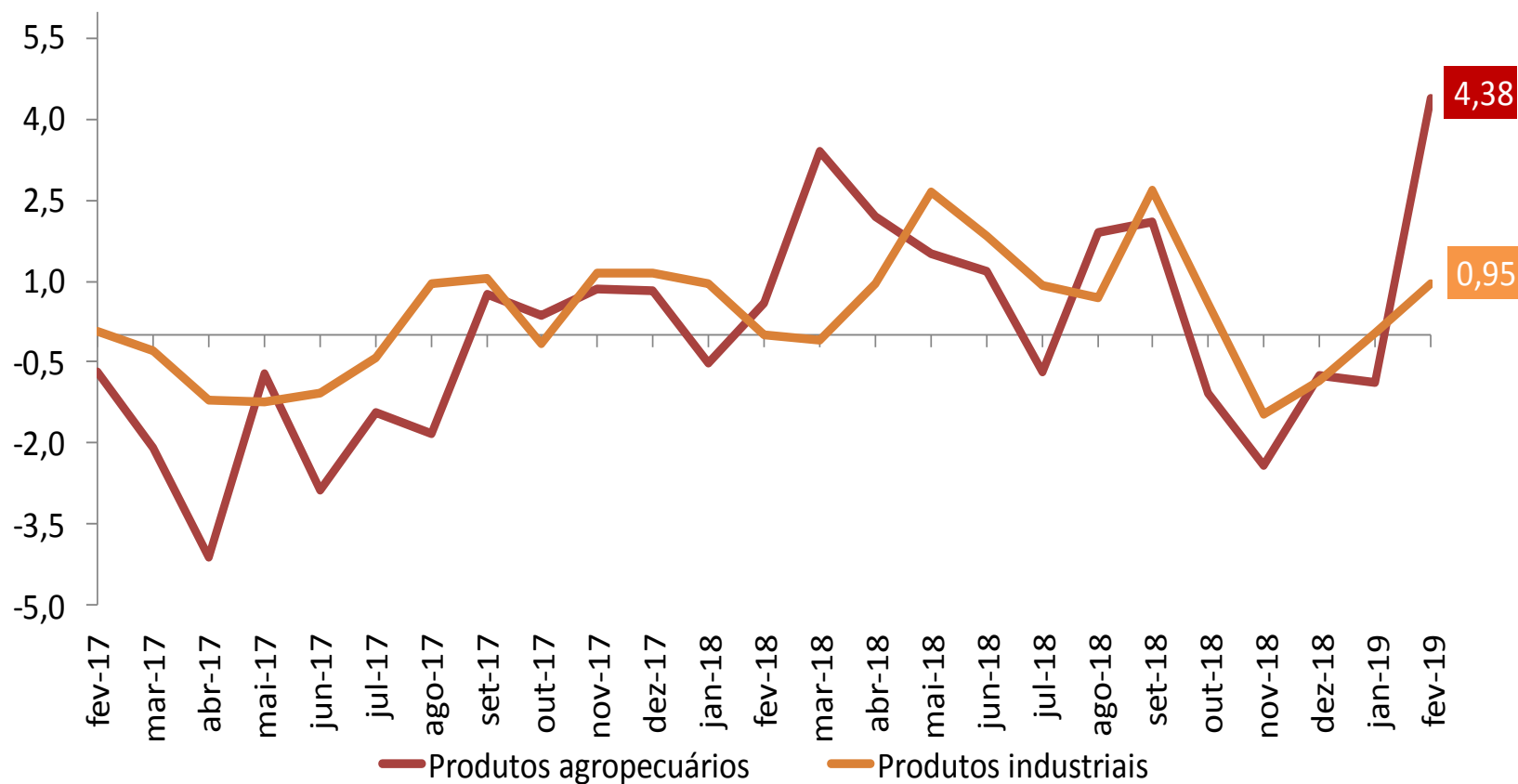
## IPA-DI Origem (Var. % mensal)

	VARIAÇÃO MENSAL			PESO
	dez/18	jan/19	fev/19	fev/19
<b>Ipa - todos os itens</b>	(0,82)	(0,19)	1,79	100,00
Produtos agropecuários	(0,73)	(0,88)	4,38	24,36
Produtos industriais	(0,85)	0,04	0,95	75,64
<b>Indústria extrativa</b>	(1,03)	2,52	9,55	7,13
Carvão mineral	0,00	1,38	2,90	0,10
Minerais metálicos	(1,14)	2,73	10,55	6,45
Minerais não-metálicos	0,02	0,40	(0,47)	0,57
<b>Indústria de transformação</b>	(0,83)	(0,22)	0,06	68,51
Produtos alimentícios e bebidas	0,27	(0,11)	(1,55)	14,45
Fumo processado e produtos do fumo	0,03	0,11	(0,16)	0,36
Produtos têxteis	(0,03)	0,67	0,02	1,10
Artigos do vestuário	0,47	0,75	0,16	0,99
Couros, artigos para viagem e calçados	(0,02)	0,06	0,42	0,89
Madeira desdobrada e Produtos de madeira	0,19	1,14	0,96	0,56
Celulose, papel e produtos de papel	0,50	1,94	(0,79)	2,48
Produtos derivados do petróleo e biocombustíveis	(6,15)	(3,75)	4,49	8,10
Produtos químicos	(1,45)	(1,01)	(1,16)	7,36
Artigos de borracha e de material plástico	0,20	0,33	0,35	2,75
Produtos de minerais não-metálicos	0,22	0,51	0,08	1,98
Metalurgia básica	(0,35)	(0,11)	(1,08)	4,85
Produtos de metal	0,39	0,30	0,41	2,19
Máquinas e equipamentos	0,15	1,28	0,46	3,34
Equipamentos de informática, produtos eletrônicos e ópticos	0,05	0,25	(0,00)	1,77
Máquinas, aparelhos e materiais elétricos	(0,13)	1,23	(0,01)	2,23
Material eletrônico, aparelhos e equipamentos de comunicação	0,24	0,41	0,02	0,45
Veículos automotores, reboques, carrocerias e autopeças	0,16	0,97	0,19	8,38
Outros equipamentos de transporte	0,35	0,09	0,09	0,45
Móveis e artigos do mobiliário	0,11	0,46	0,36	0,79

## IPA-DI Origem (Var % 12 meses)

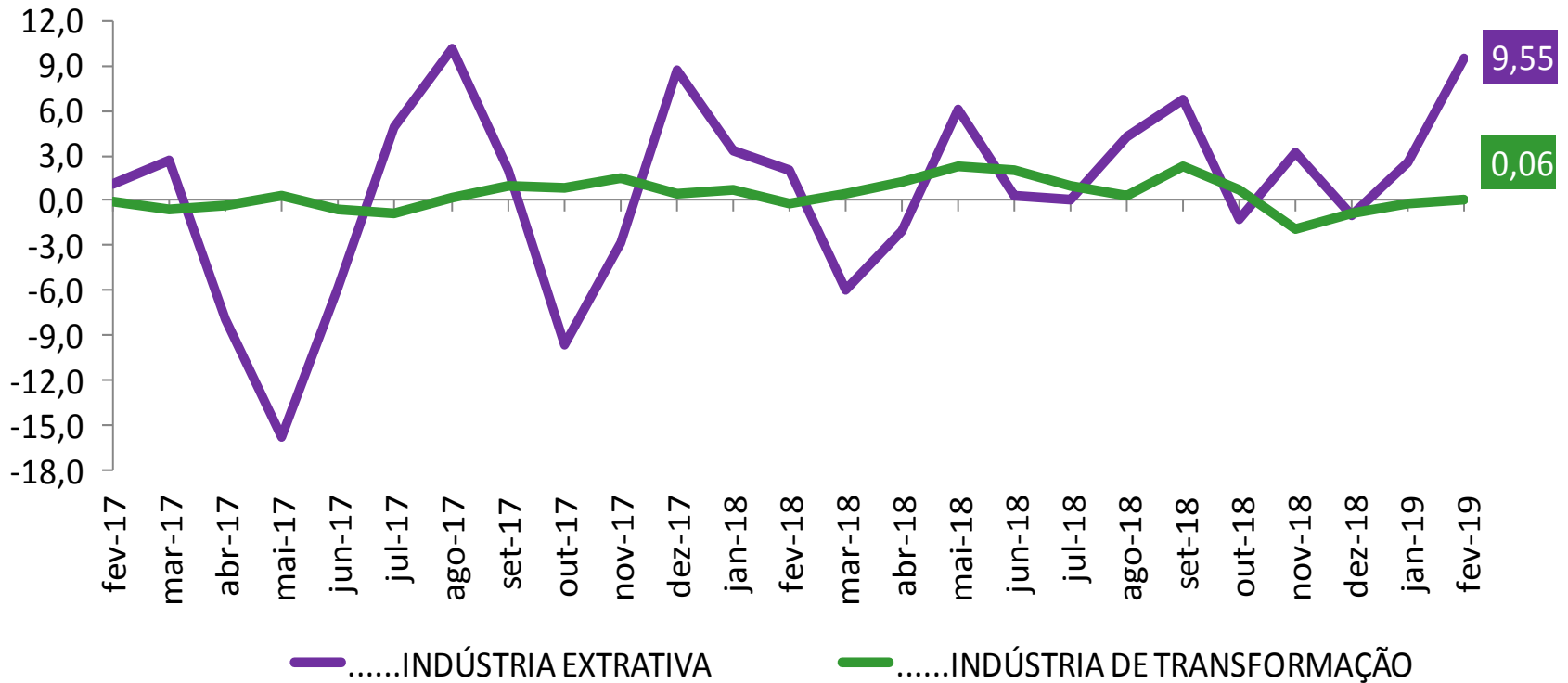
	2017	Últimos 12 meses	Acum. Ano (2019)	Peso
<b>Ipa - todos os itens</b>	<b>(2,52)</b>	<b>9,68</b>	<b>1,60</b>	<b>100,0</b>
Produtos agropecuários	(12,34)	11,17	3,46	24,4
Produtos industriais	1,22	9,20	0,99	75,6
<b>Indústria extrativa</b>	<b>(9,58)</b>	<b>23,91</b>	<b>12,32</b>	<b>7,1</b>
Carvão mineral	2,43	5,26	4,32	0,1
Minerais metálicos	(10,48)	25,99	13,57	6,5
Minerais não-metálicos	(1,90)	5,55	(0,07)	0,6
<b>Indústria de transformação</b>	<b>2,37</b>	<b>7,74</b>	<b>(0,16)</b>	<b>68,5</b>
Produtos alimentícios e bebidas	(6,98)	6,81	(1,66)	14,5
Fumo processado e produtos do fumo	(0,28)	1,77	(0,05)	0,4
Produtos têxteis	2,28	6,47	0,69	1,1
Artigos do vestuário	2,81	4,52	0,91	1,0
Couros, artigos para viagem e calçados	1,47	0,51	0,48	0,9
Madeira desdobrada e Produtos de madeira	6,79	7,80	2,10	0,6
Celulose, papel e produtos de papel	8,09	11,79	1,13	2,5
Produtos derivados do petróleo e biocombustíveis	10,46	11,97	0,57	8,1
Produtos químicos	4,53	9,84	(2,16)	7,4
Artigos de borracha e de material plástico	2,29	8,94	0,68	2,7
Produtos de minerais não-metálicos	0,65	6,88	0,60	2,0
Metalurgia básica	11,92	9,80	(1,18)	4,8
Produtos de metal	5,73	9,90	0,71	2,2
Máquinas e equipamentos	4,21	9,11	1,75	3,3
Equipamentos de informática, produtos eletrônicos e ópticos	(3,13)	3,44	0,25	1,8
Máquinas, aparelhos e materiais elétricos	5,03	6,15	1,22	2,2
Material eletrônico, aparelhos e equipamentos de comunicação	(5,64)	1,93	0,44	0,5
Veículos automotores, reboques, carrocerias e autopeças	3,62	5,38	1,16	8,4
Outros equipamentos de transporte	1,50	4,69	0,18	0,4
Móveis e artigos do mobiliário	6,25	5,64	0,82	0,8

## IPA-DI Origem Desagregado (Var. % mensal)

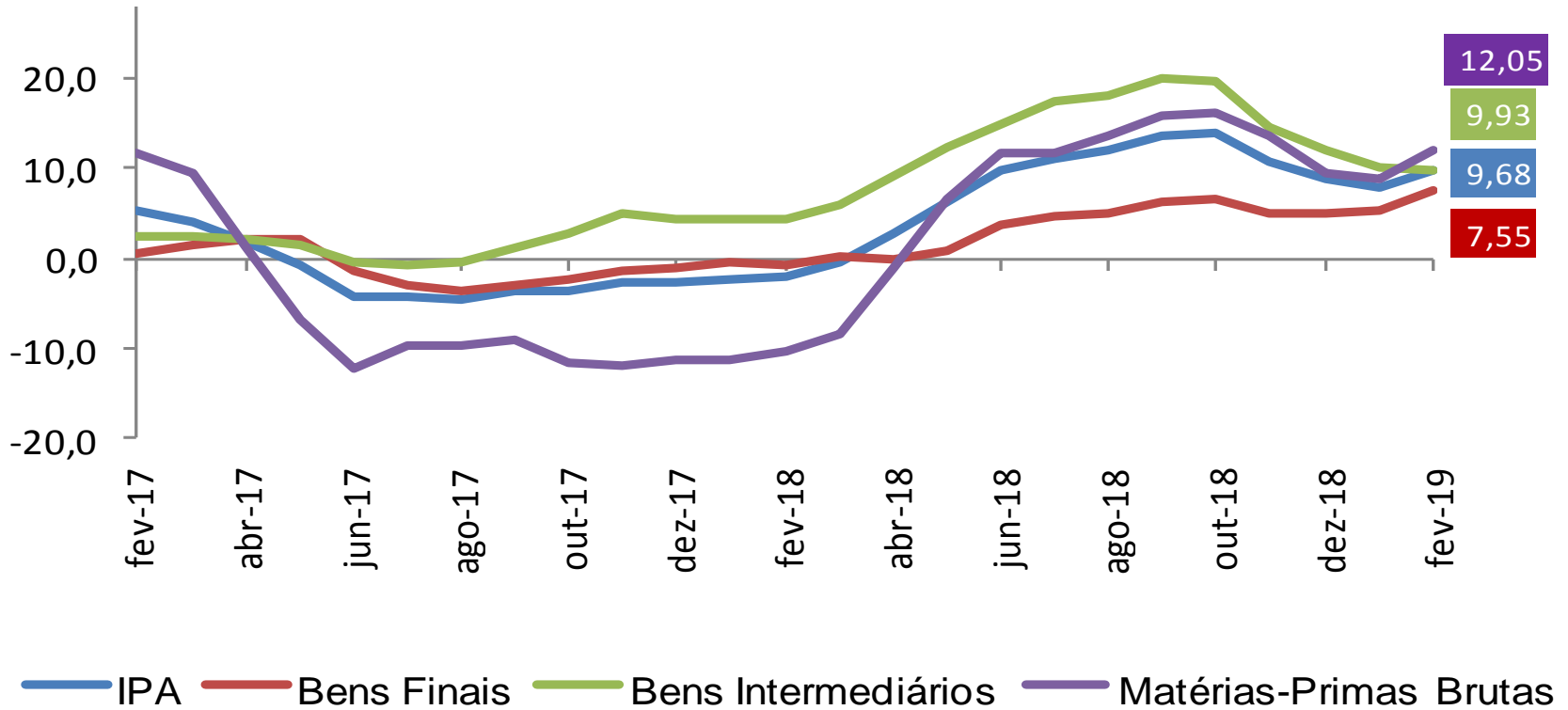




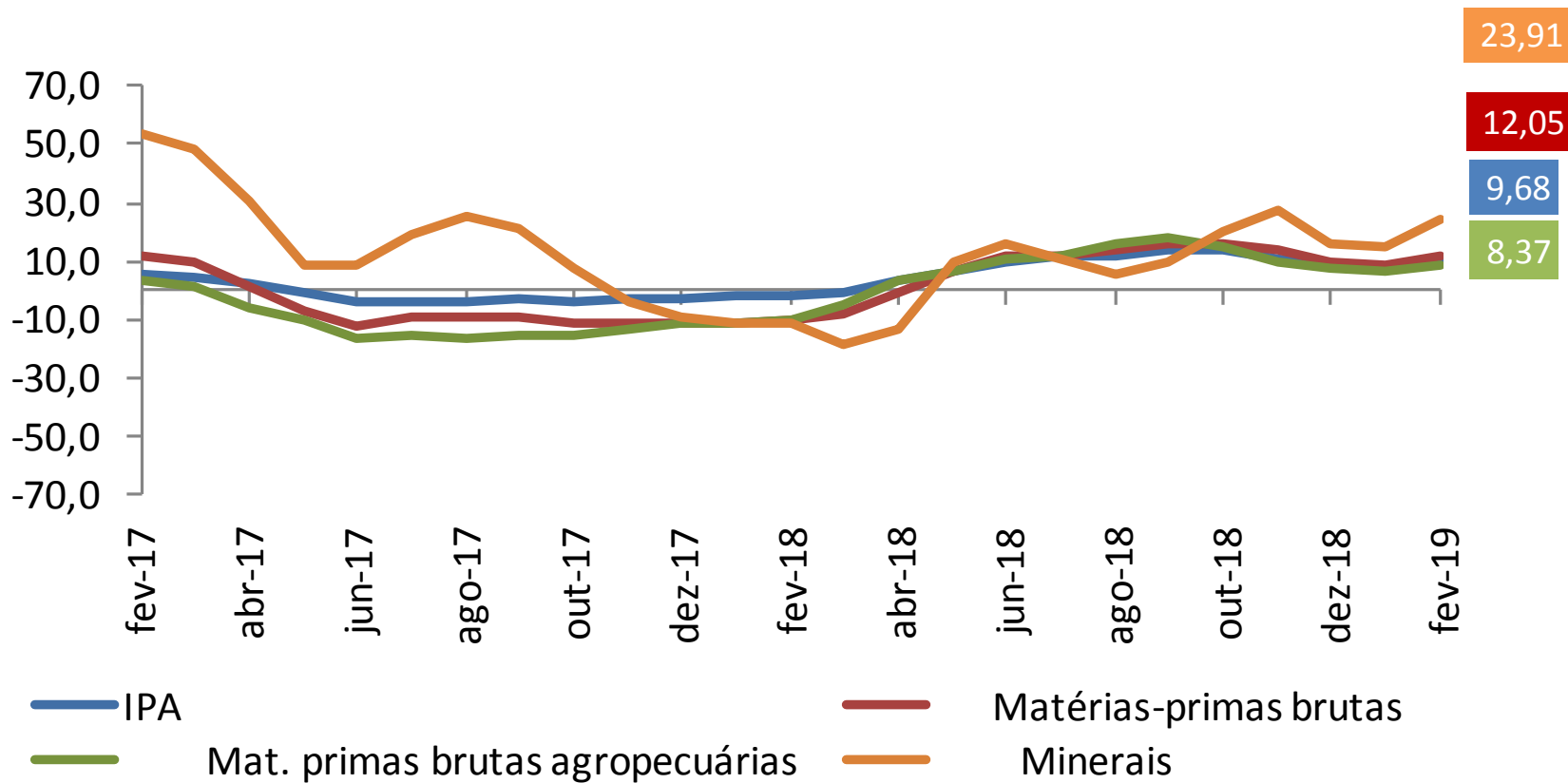
## IPA-DI Origem: Produtos Industriais Desagregados (Var. % mensal)



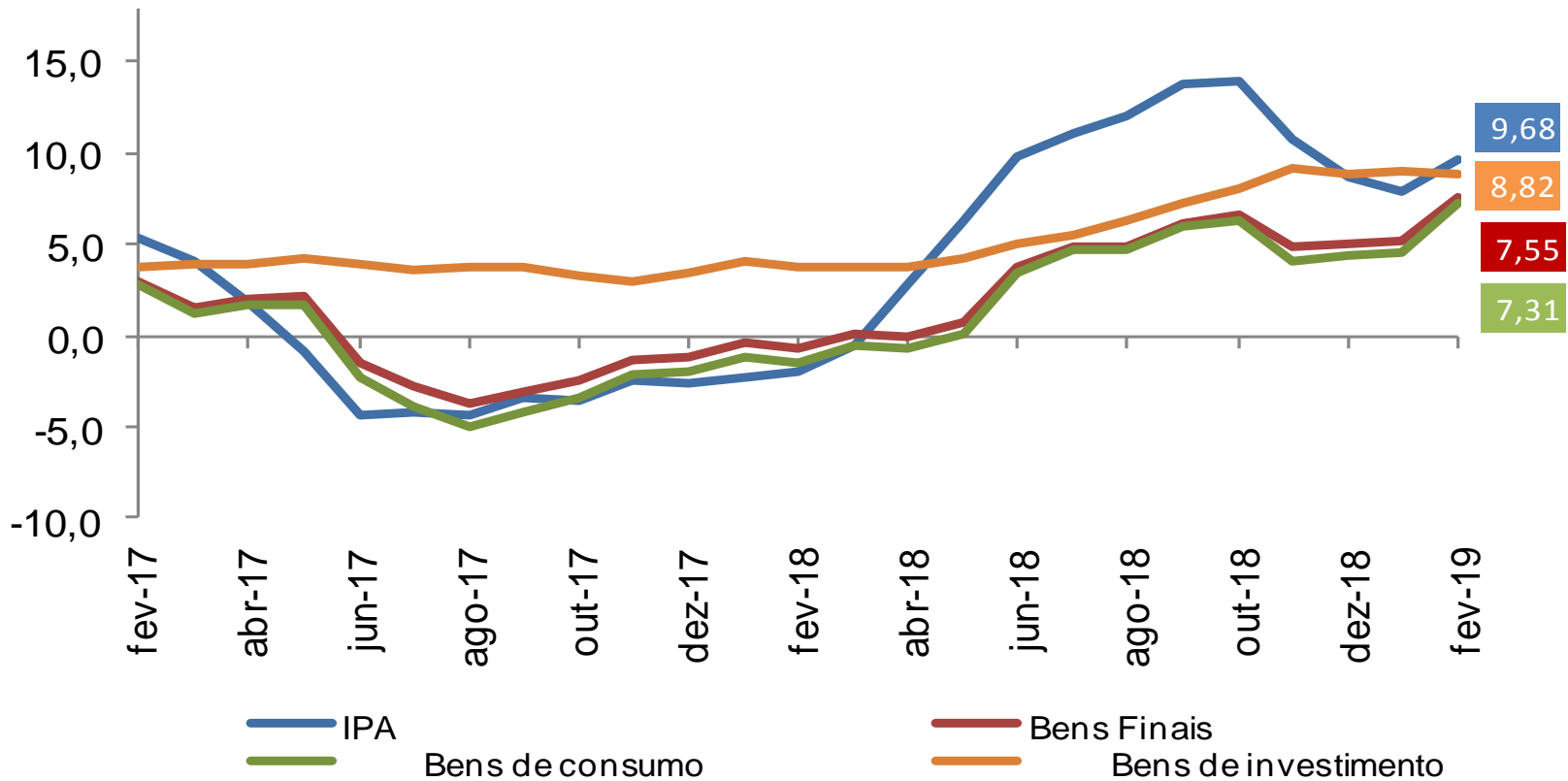
## IPA-DI Estágios (Var. % acumulada em 12 meses)



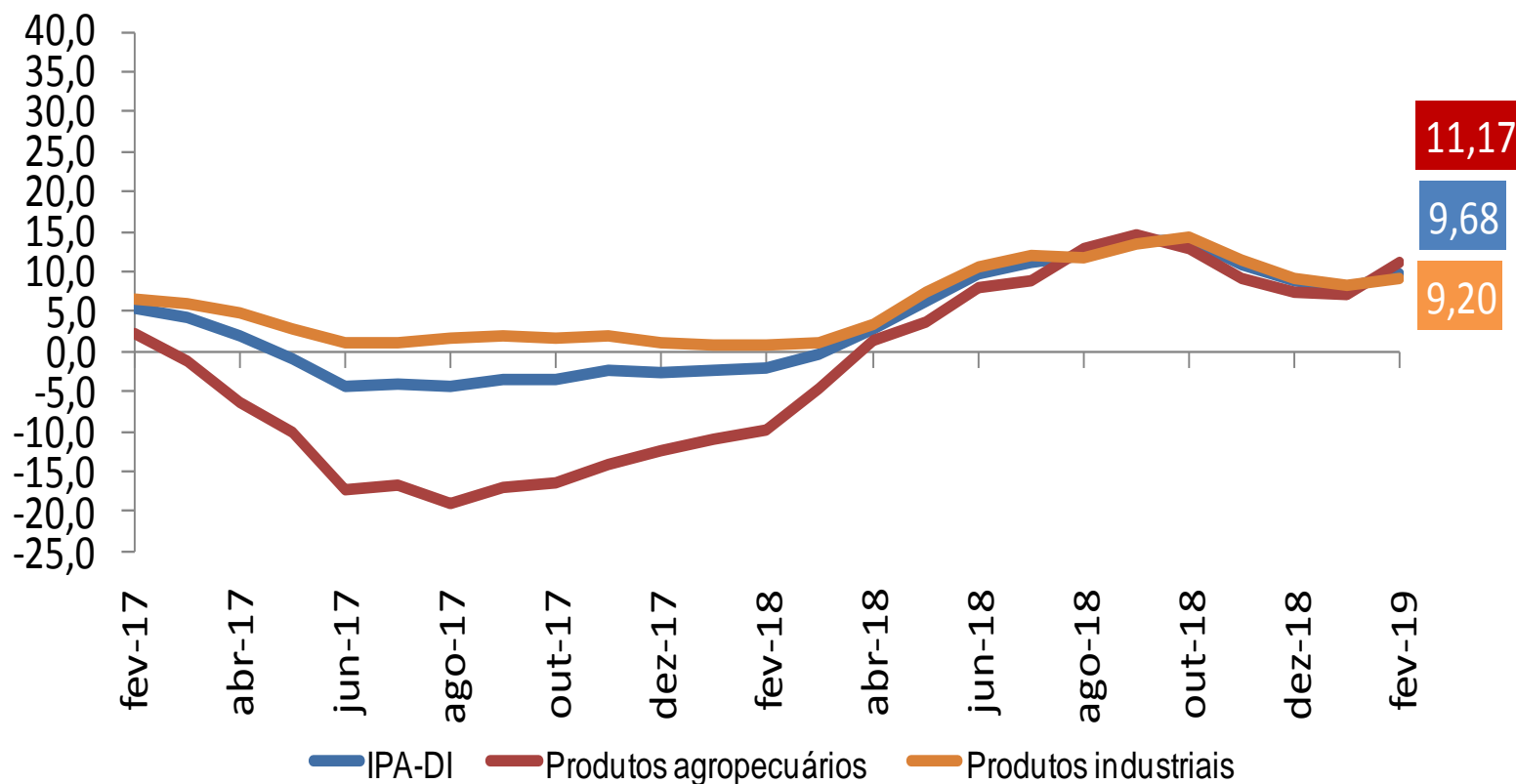
## IPA-DI Estágios: Matérias-Primas Desagregado (Var. % 12 meses)



## IPA-DI Estágios (Var. % acumulada em 12 meses)



## IPA-DI Origem: Desagregação (Var. % acumulada em 12 meses)



## Resumo dos Resultados

- **Variação mensal em fevereiro/2019 = 1,25%** ante 0,07% em janeiro/2019.
  - ✓ Resultado ficou dentro do intervalo das expectativas de mercado Bloomberg que iam de 0,33% a 1,40%.
- Variação acumulada em 12 meses: 7,73%.
- **Componentes do IGP-DI:**
  - ✓ **IPA-DI:** acelerou de -0,19% (jan/19) para 1,79% (fev/19);
  - ✓ **IPC-DI:** desacelerou de 0,57% (jan/19) para 0,35% (fev/19);
  - ✓ **INCC-DI:** desacelerou de 0,49% (jan/19) para 0,09% (fev/19).
    - Desaceleraram os grupos: Materiais, Equipamentos e Serviços (de 0,60% para 0,15%); e Mão de obra (de 0,40% para 0,04%).
  - ✓ **Núcleo do IPC-Br:** acelerou (de 0,30% para 0,35%).

- **IPA por estágios:**

- ✓ Aceleração em Bens Finais (de 0,32% para 1,77%), com destaque para *alimentos in natura* (de 2,60% para 23,32%);
- ✓ Aceleração em Bens Intermediários (de -0,53% para 0,16%), com destaque para *combustíveis e lubrificantes para a produção* (de -1,98% para 5,69%);
- ✓ Aceleração em Matérias-Primas Brutas (de -0,38% para 3,85%), com destaque para *minério de ferro* (2,53% para 12,26%), *soja (em grão)* (-5,21% para 0,35%) e *leite in natura* (-1,68% para 9,24%). Em sentido oposto, destacaram-se, *mandioca (aipim)* (6,29% para 1,77%), *pedras britadas* (0,00% para -0,93%) e *suínos* (-1,48% para -2,22%).

- **IPA por origem:**

- ✓ **Produtos Agropecuários:** registraram aceleração (de -0,88% para 4,38%);
- ✓ **Produtos Industriais:** registraram aceleração (de 0,04% para 0,95%).



---

# Ministério da Economia

## Secretaria Especial de Fazenda