



Ministério da Economia

Secretaria Especial de Fazenda

IPC-Fipe

4ª quadrissemana de fevereiro/19

7 de março de 2019

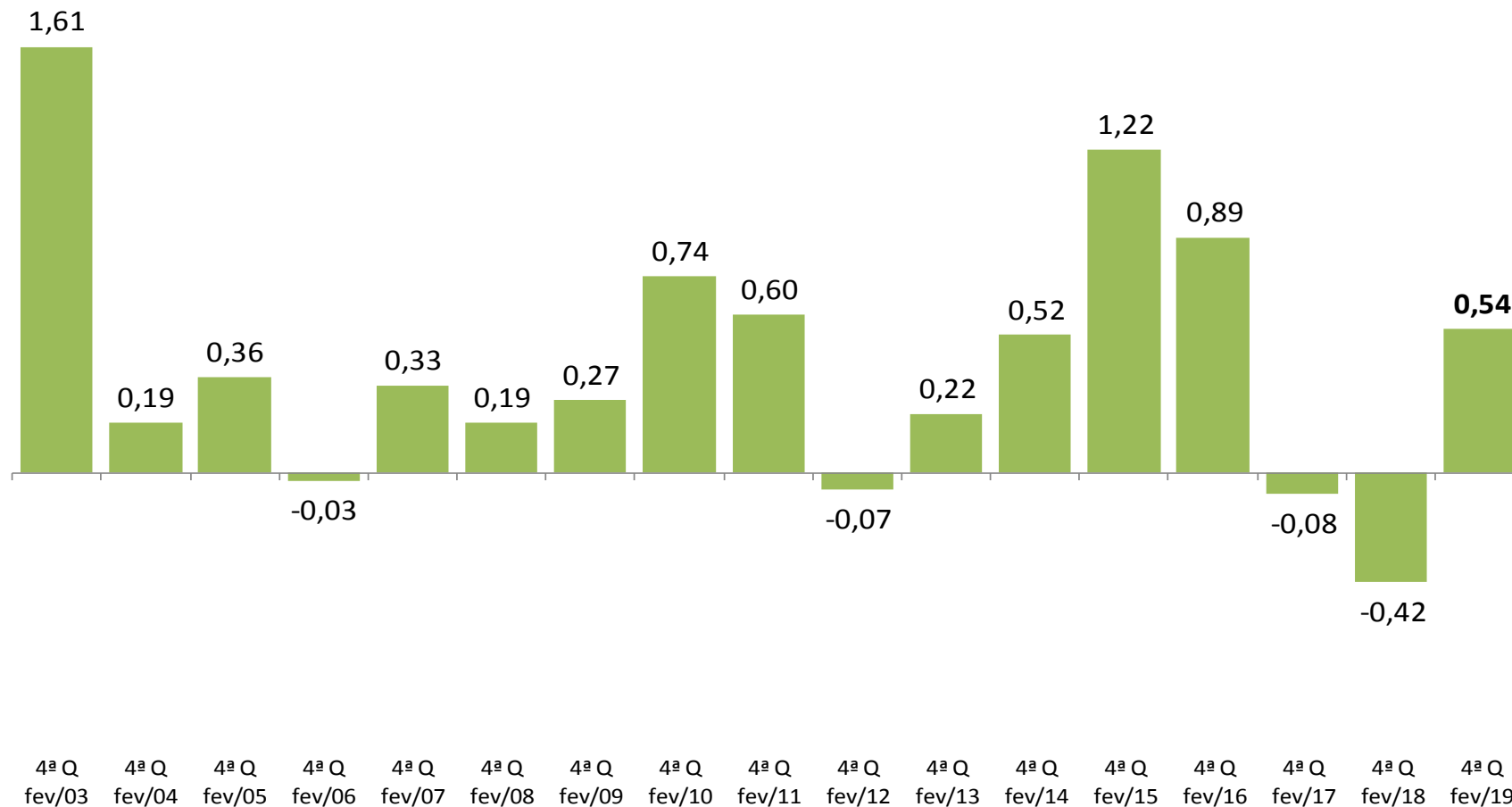
Os INFORMATIVOS ECONÔMICOS da Secretaria de Política Econômica (SPE) são elaborados a partir de dados de conhecimento público, cujas fontes primárias são instituições autônomas, públicas ou privadas. O objetivo é organizar informações de conhecimento público para ampliar o entendimento sobre a economia brasileira. O conteúdo deste material é meramente informativo, não possuindo caráter prospectivo, nem delimitando as ações de política econômica adotadas pelo Ministério da Economia.

Variação Quadrissemanal do IPC-FIPE

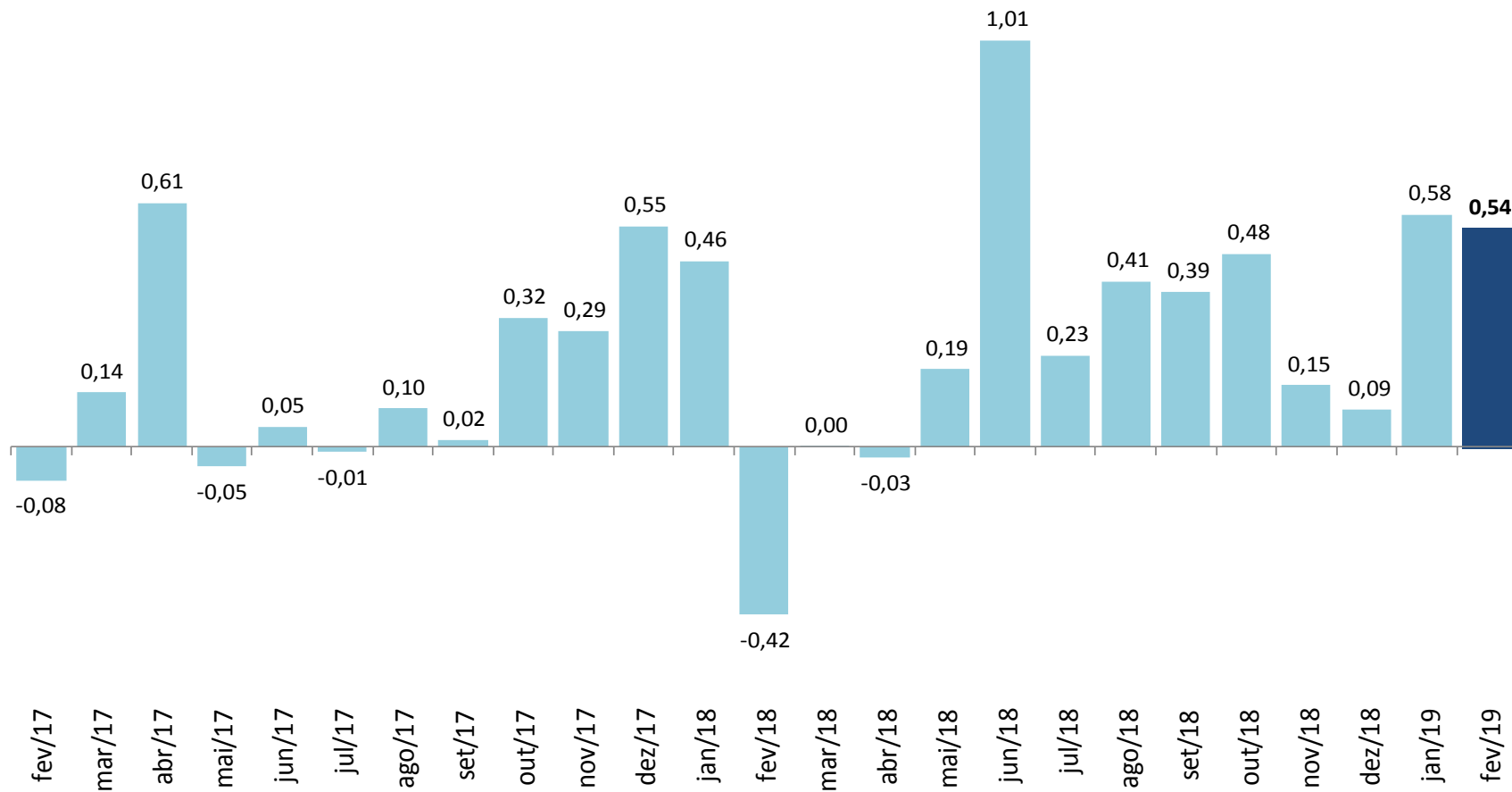
	4 ^a Quadrissemana de janeiro	1 ^a Quadrissemana de fevereiro	2 ^a Quadrissemana de fevereiro	3 ^a Quadrissemana de fevereiro	4 ^a Quadrissemana de fevereiro
0. Índice Geral	0,58	0,66	0,58	0,53	0,54
I. Habitação	0,11	0,39	0,46	0,45	0,41
II. Alimentação	1,13	0,99	0,94	1,13	1,64
III. Transportes	1,16	1,50	1,10	0,58	0,22
IV. Despesas Pessoais	-0,23	-0,34	-0,41	-0,36	-0,36
V. Saúde	0,26	0,25	0,37	0,30	0,29
VI. Vestuário	0,09	0,26	0,31	0,30	0,20
VII. Educação	3,31	2,74	1,89	1,03	0,03

IPC-Fipe

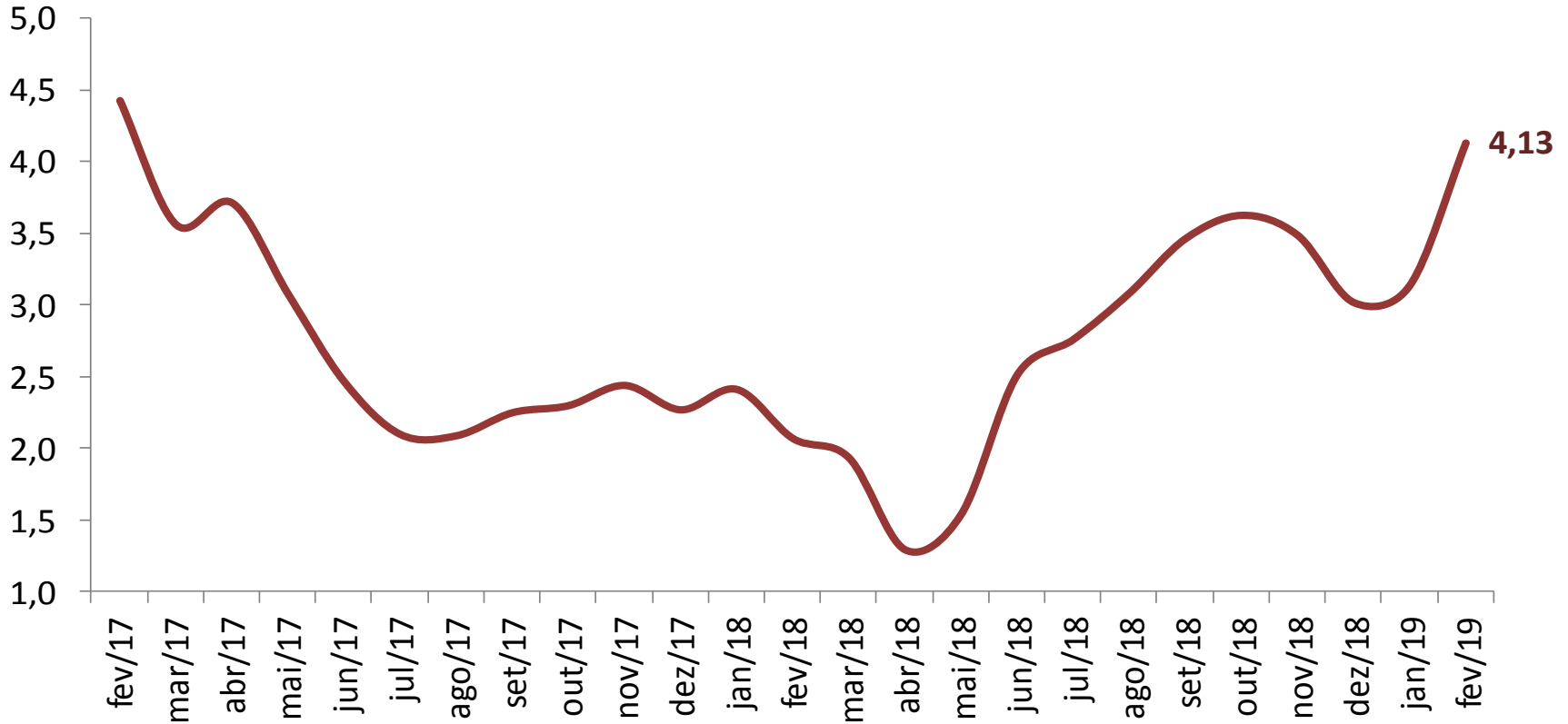
(var.% na mesma quadrissemana de anos anteriores)



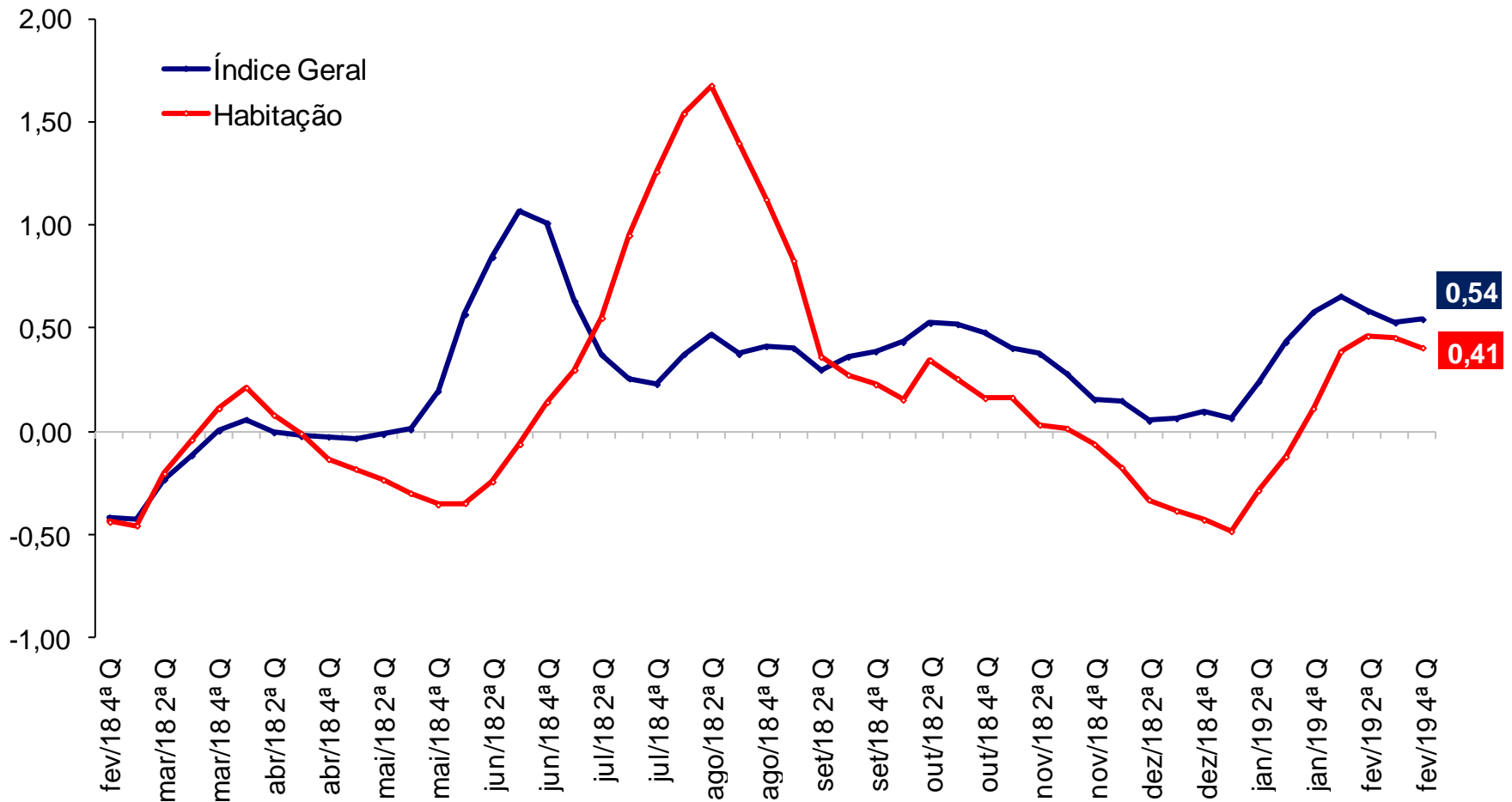
IPC-Fipe (var.% nos últimos 30 dias)



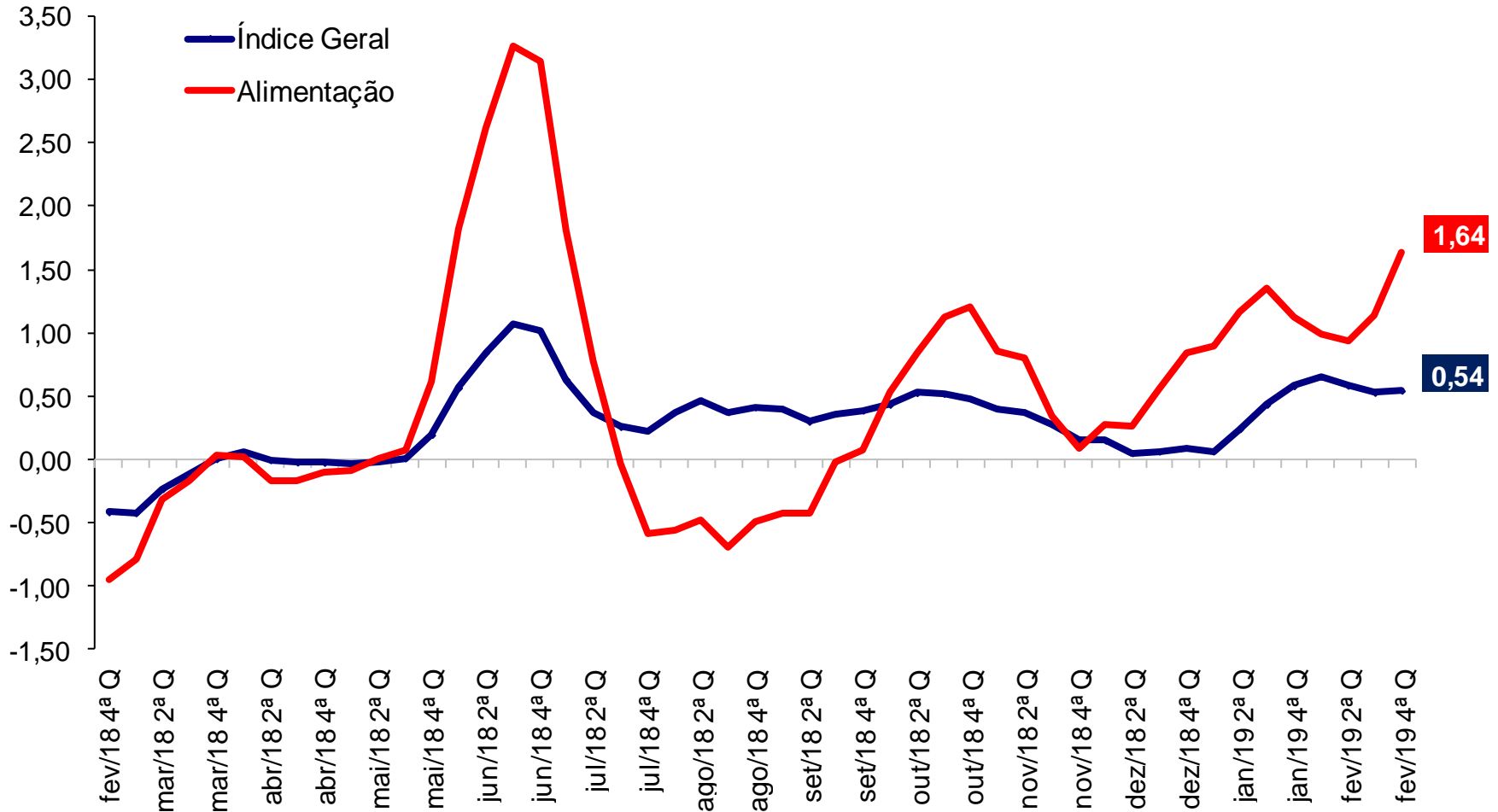
IPC-Fipe (var.% em 12 meses)*



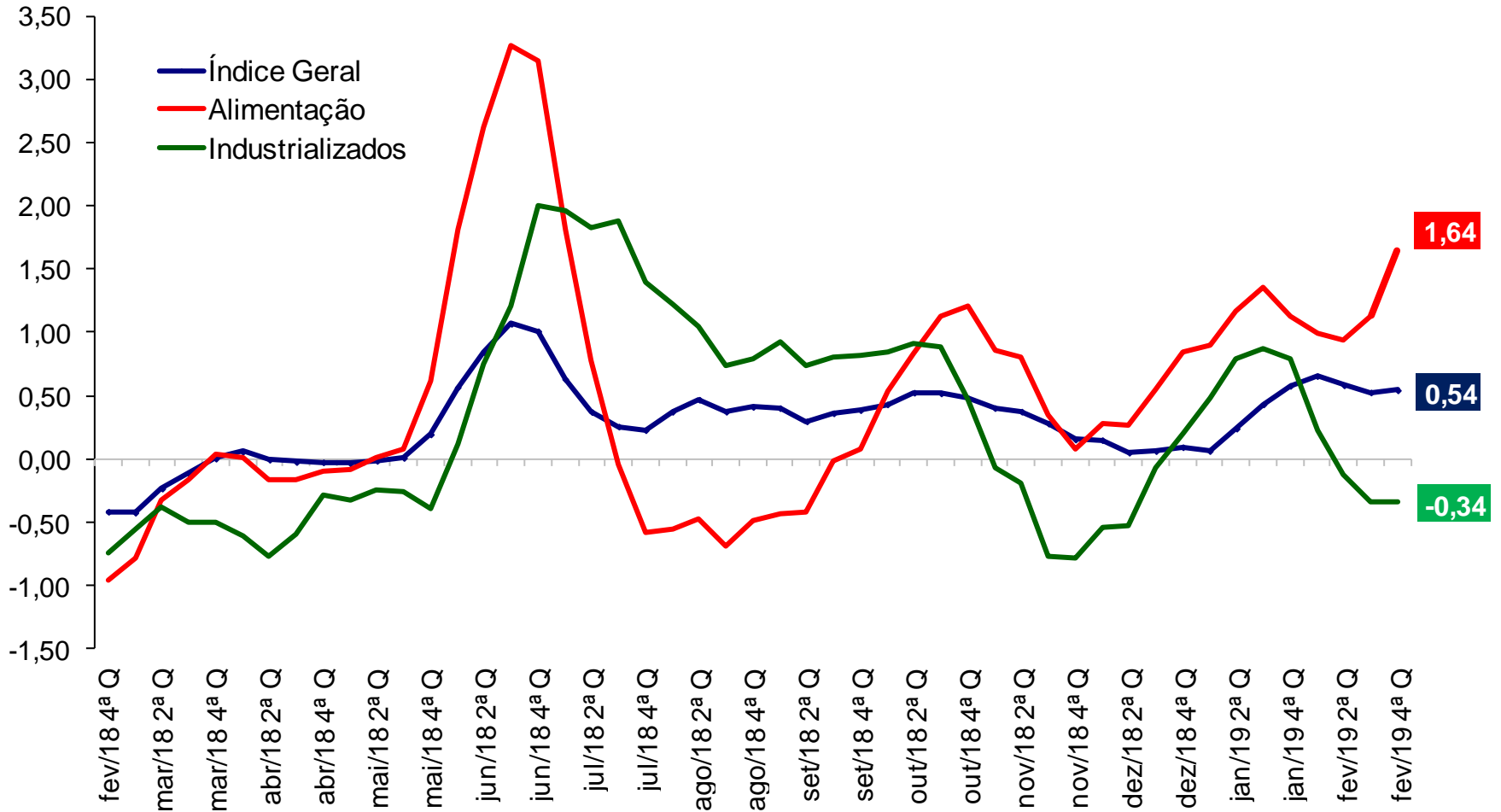
IPC-Fipe (var.% em 30 dias)



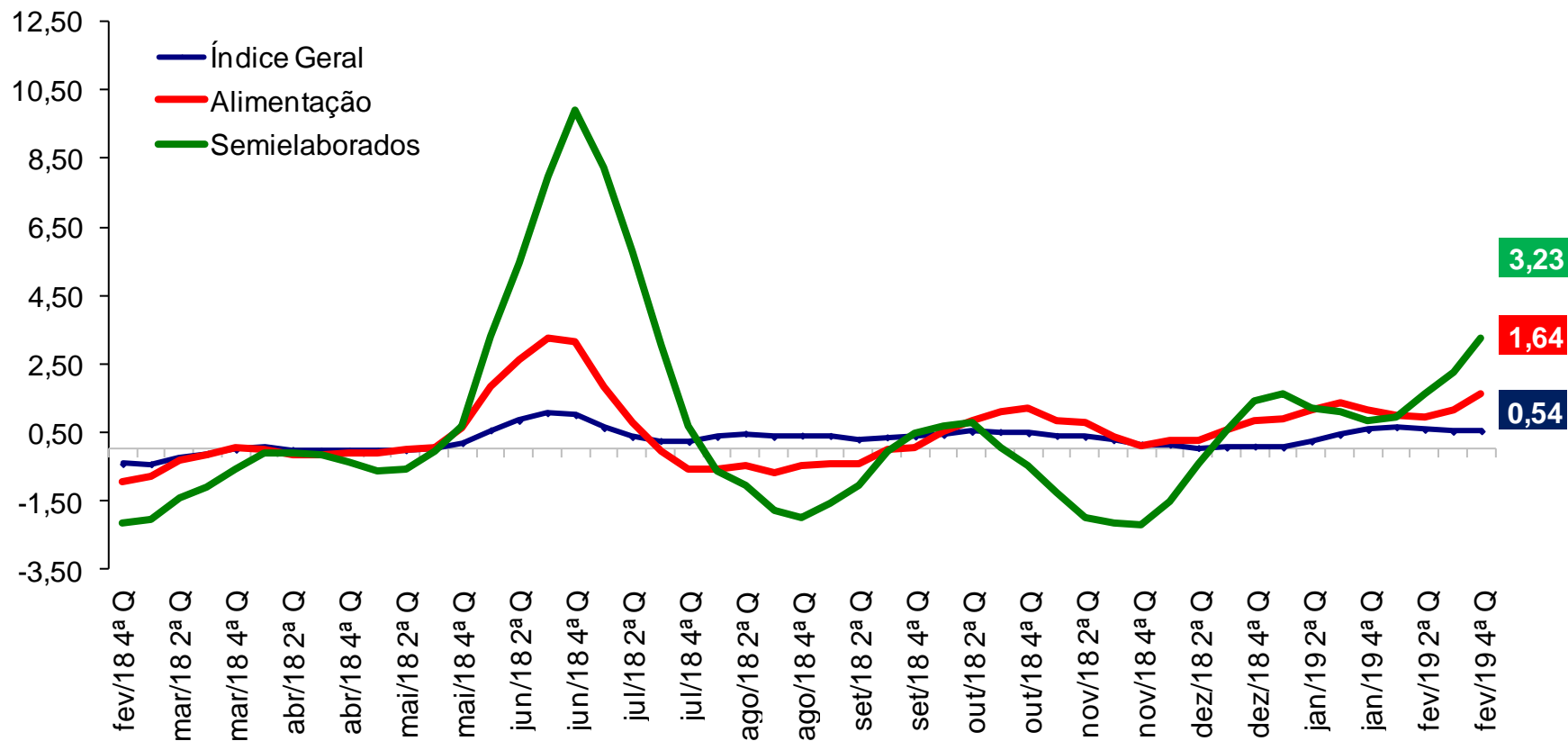
IPC-Fipe (var.% em 30 dias)



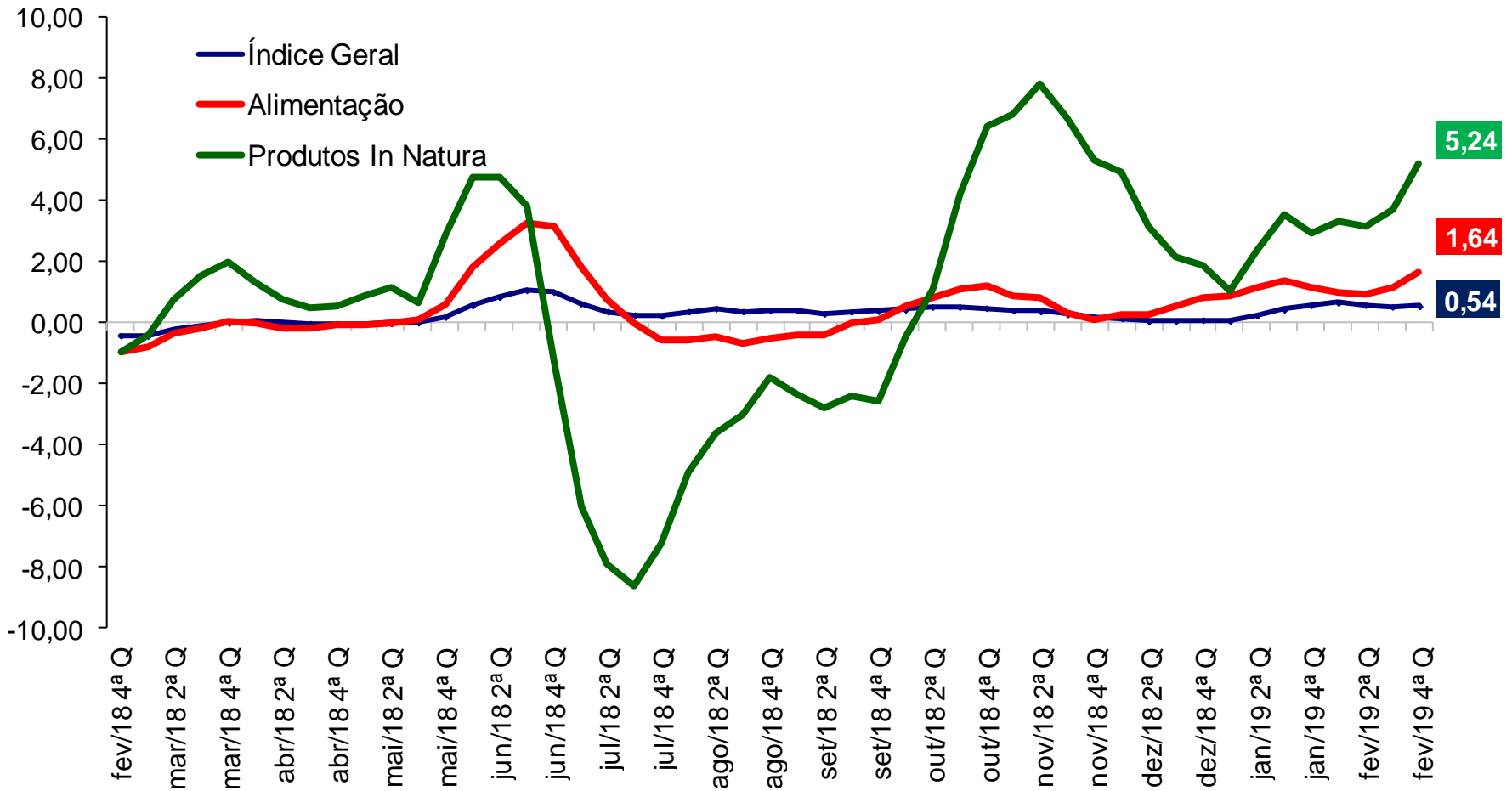
IPC-Fipe (var.% em 30 dias)



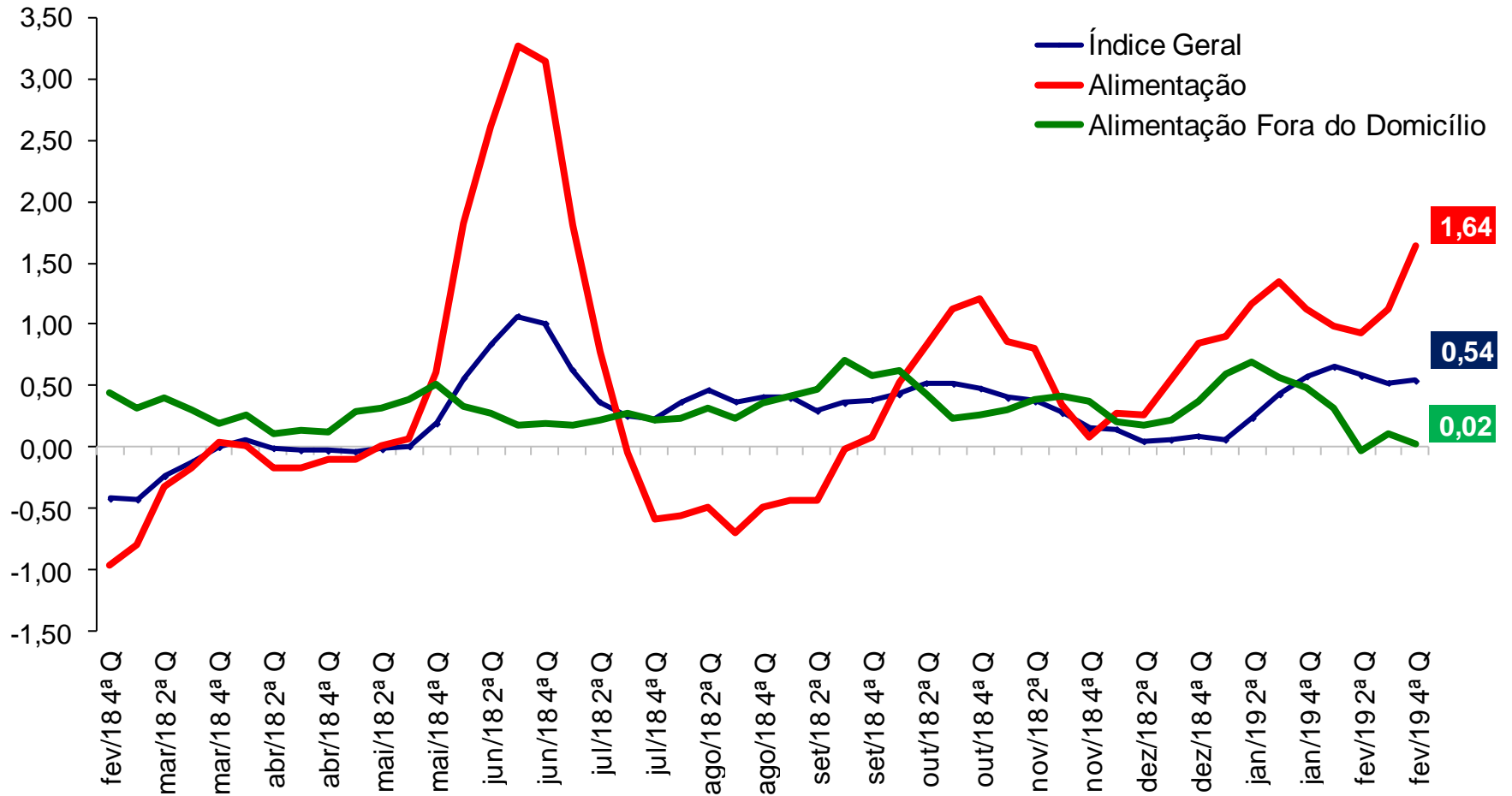
IPC-Fipe (var.% em 30 dias)



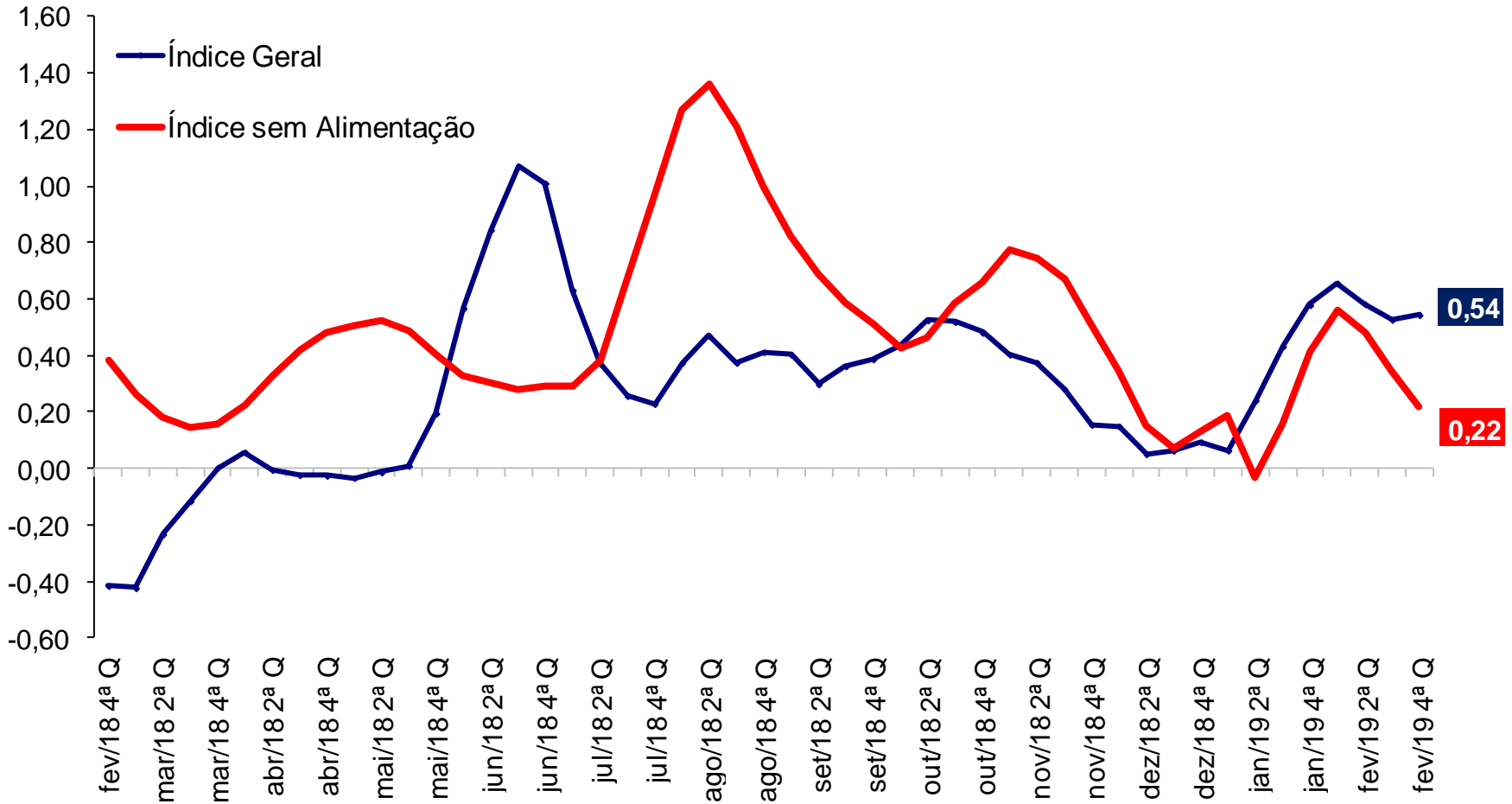
IPC-Fipe (var.% em 30 dias)



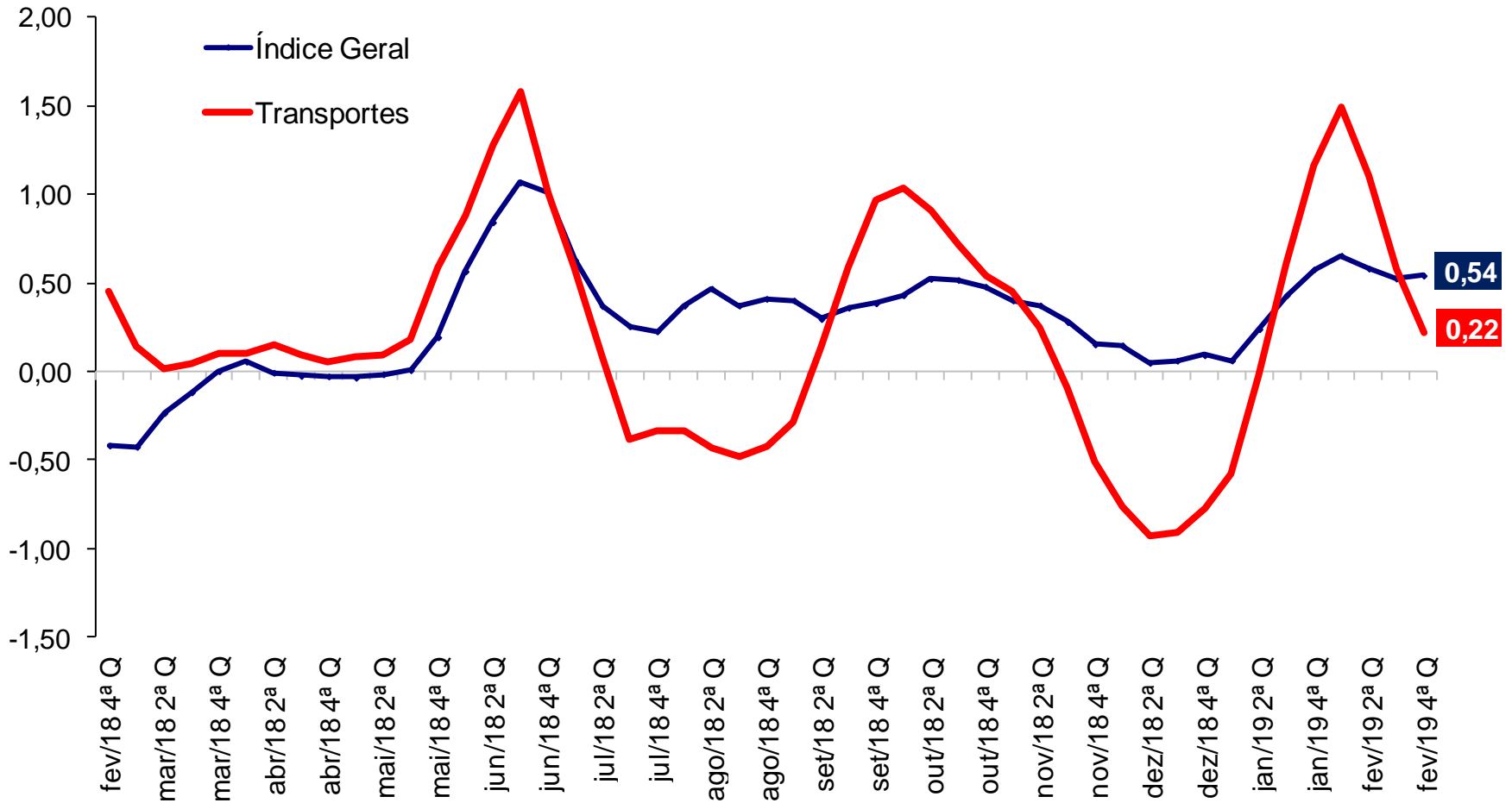
IPC-Fipe (var.% em 30 dias)



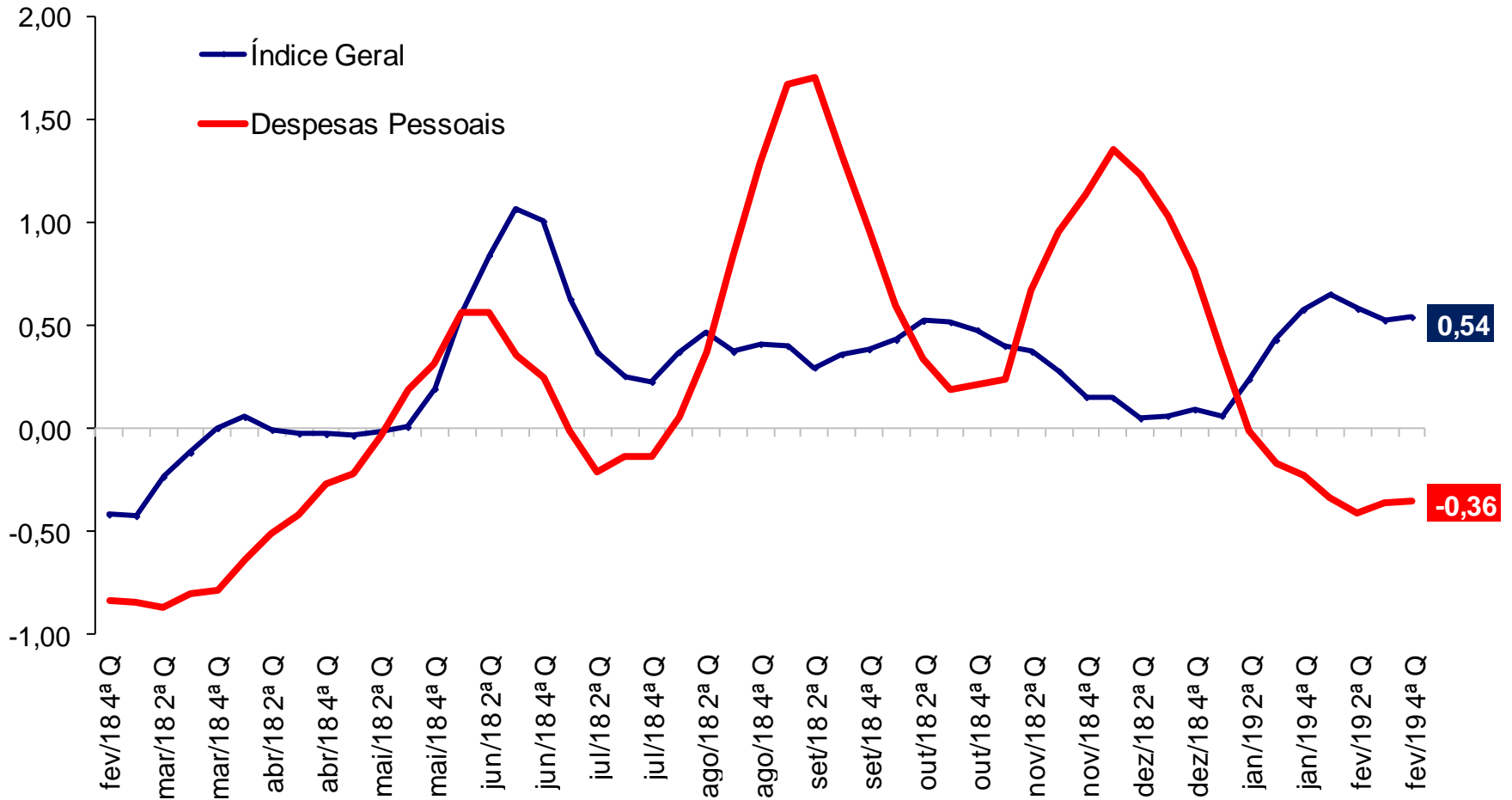
IPC-Fipe (var.% em 30 dias)



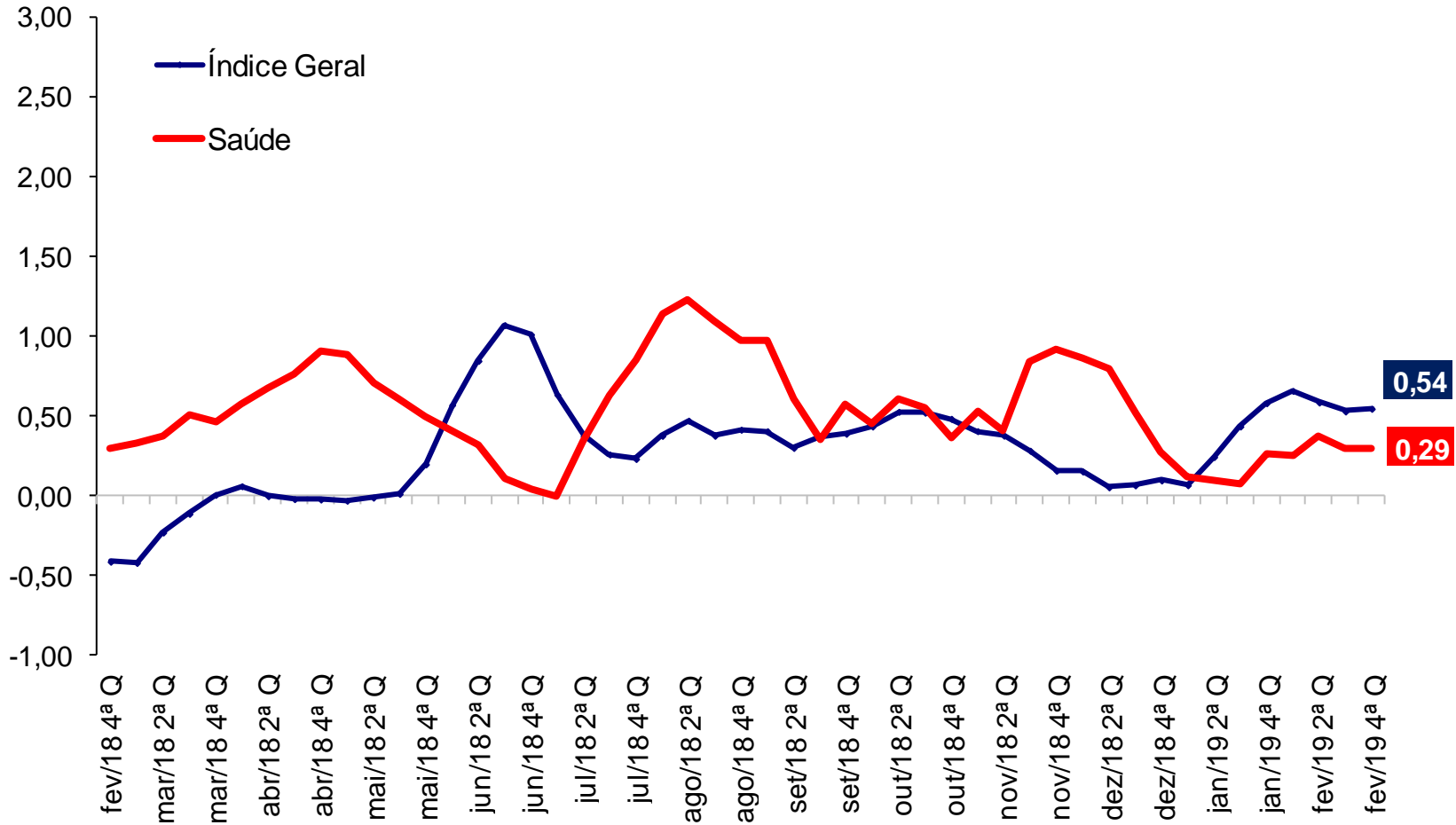
IPC-Fipe (var.% em 30 dias)



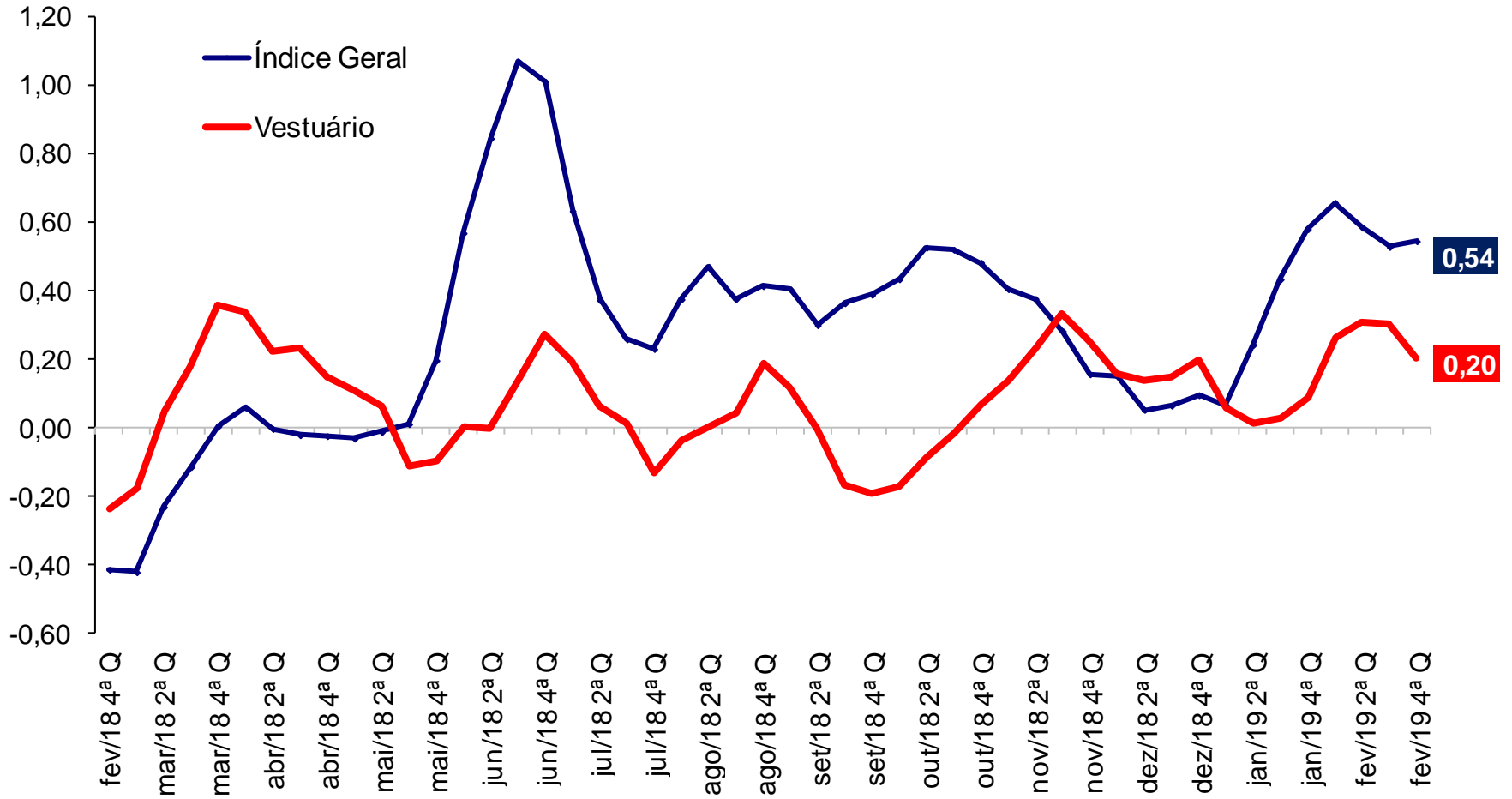
IPC-Fipe (var.% em 30 dias)



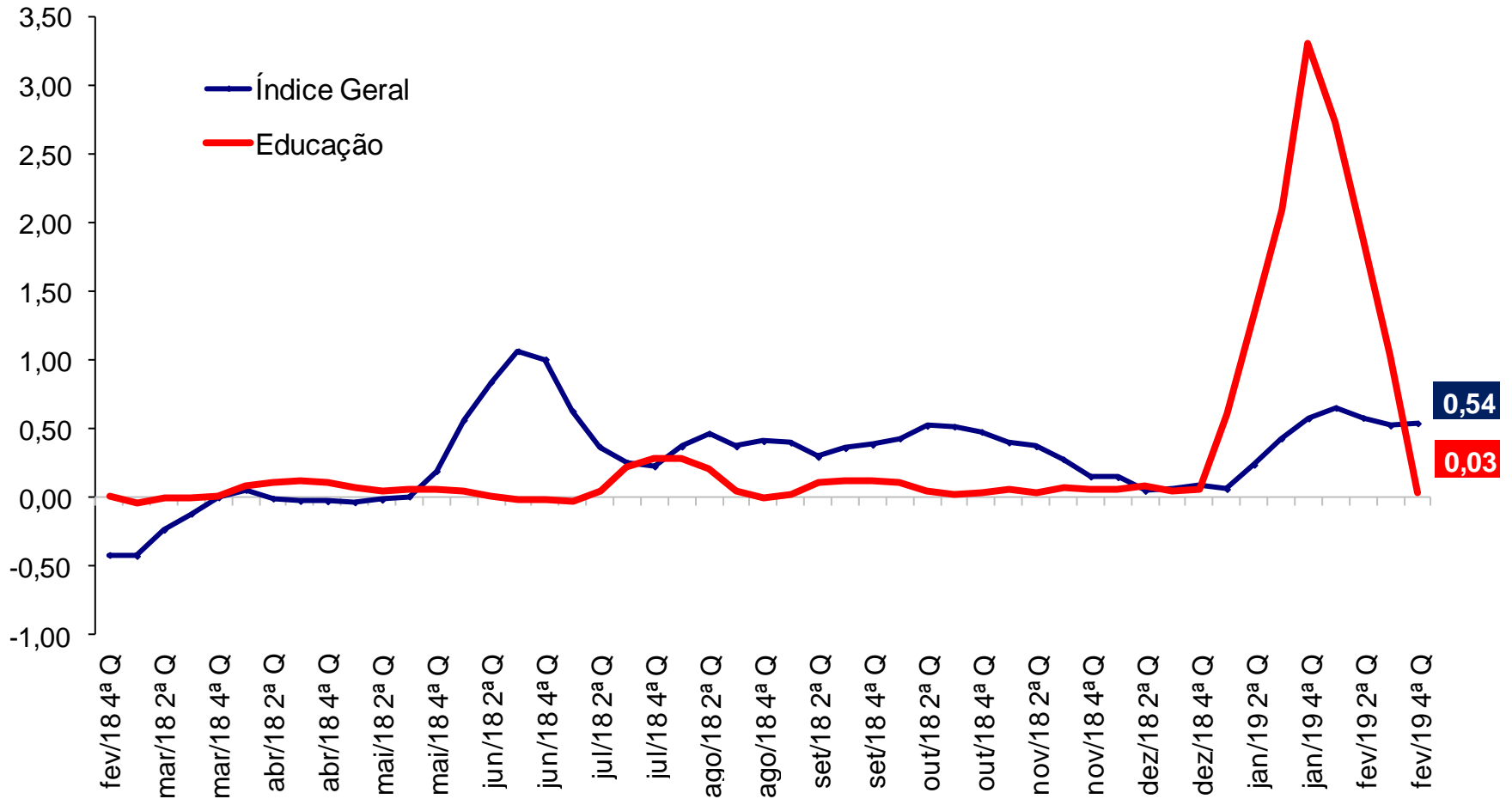
IPC-Fipe (var.% em 30 dias)



IPC-Fipe (var.% em 30 dias)



IPC-Fipe (var.% em 30 dias)



RESUMO

Comparação: fevereiro/2019 com janeiro/2019:

- Segundo a Fipe, a inflação na cidade de São Paulo ficou em 0,54% no encerramento de fev/19, ante 0,58% em jan/19.
- Na comparação com o resultado do IPC-Fipe fechado do mês anterior 3 grupos mostram desaceleração: **Transportes** (de 1,16% para 0,22%); **Despesas Pessoais** (de -0,23% para -0,36%); e **Educação** (de 3,31% para 0,03%).
- Os movimentos de aceleração foram registrados em 4 grupos: **Habitação** (de 0,11% para 0,41%); **Alimentação** (de 1,13% para 1,64%); **Saúde** (de 0,26% para 0,29%); e **Vestuário** (de 0,09% para 0,20%).
- Excluindo o grupo **Alimentação**, a inflação recuou de 0,41% para 0,22%.
- No acumulado em 12 meses, o IPC-Fipe passou de 3,02% em dez/18 para 4,13% em fev/19.

RESUMO

Comparação: 4ª quadrissemana de fevereiro/19 com 3ª quadrissemana de fevereiro/2019:

- Segundo a Fipe, a inflação na cidade de São Paulo ficou em 0,54% na 4ª Quadrissemana de fevereiro, ante 0,53% na 3ª Quadrissemana de fevereiro e 0,58% na 4ª Quadrissemana de janeiro.
- Na comparação com o resultado do IPC-Fipe da quadrissemana anterior 1 grupo mostrou aceleração: **Alimentação** (de 1,13% para 1,64%).
- Os movimentos de desaceleração foram registrados em 5 grupos: **Habitação** (de 0,45% para 0,41%); **Transportes** (de 0,58% para 0,22%); **Saúde** (de 0,30% para 0,29%); **Vestuário** (de 0,30% para 0,20%); e **Educação** (de 1,03% para 0,03%).
- Apresentou estabilidade o grupo **Despesas Pessoais** (-0,36%).
- Excluindo o grupo **Alimentação**, a inflação recuou de 0,35% para 0,22%.



Ministério da Economia

Secretaria Especial de Fazenda