



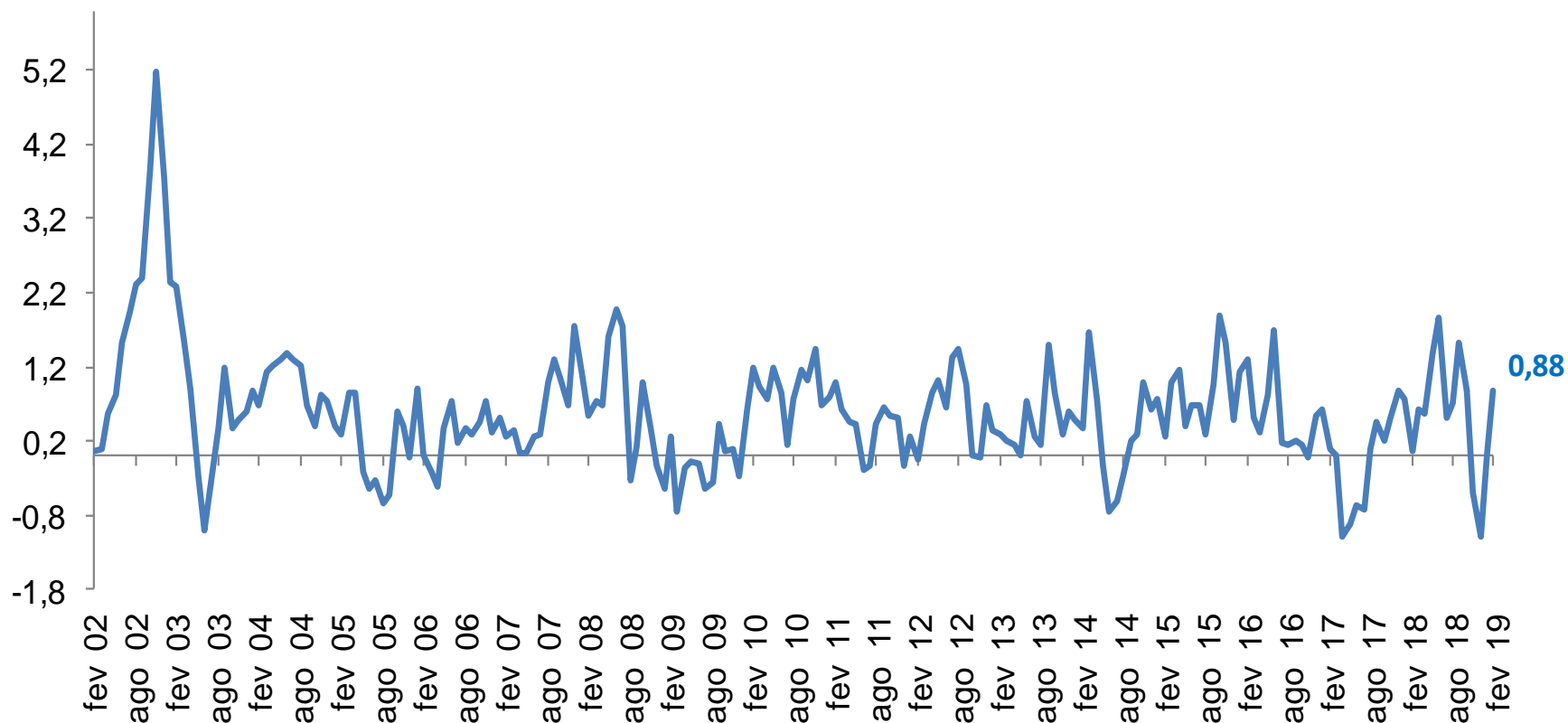
Ministério da Economia Secretaria Especial de Fazenda

IGP-M

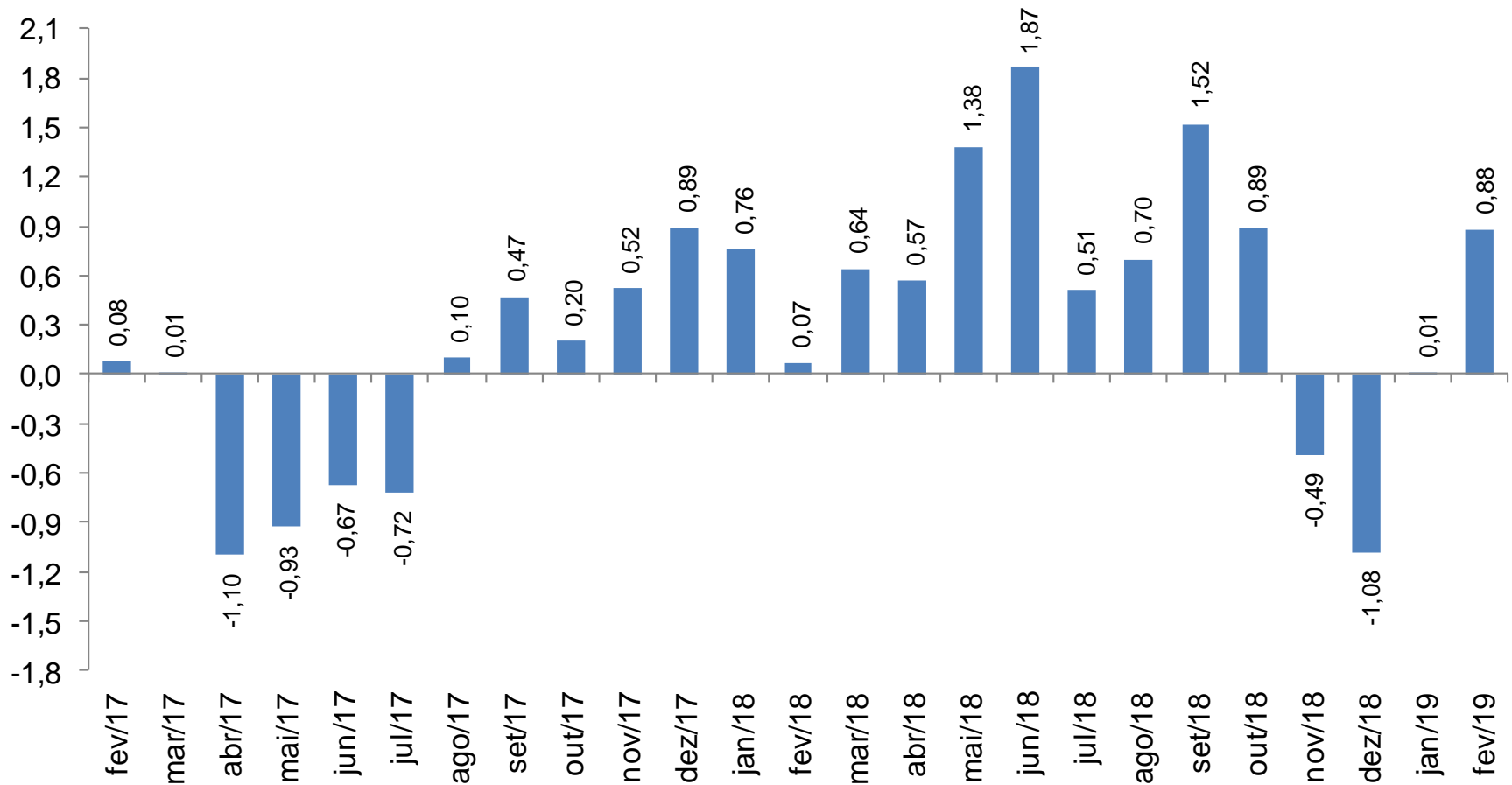
Fevereiro/2019

27 de fevereiro de 2019

IGP-M – Série Histórica (Var. % mensal)



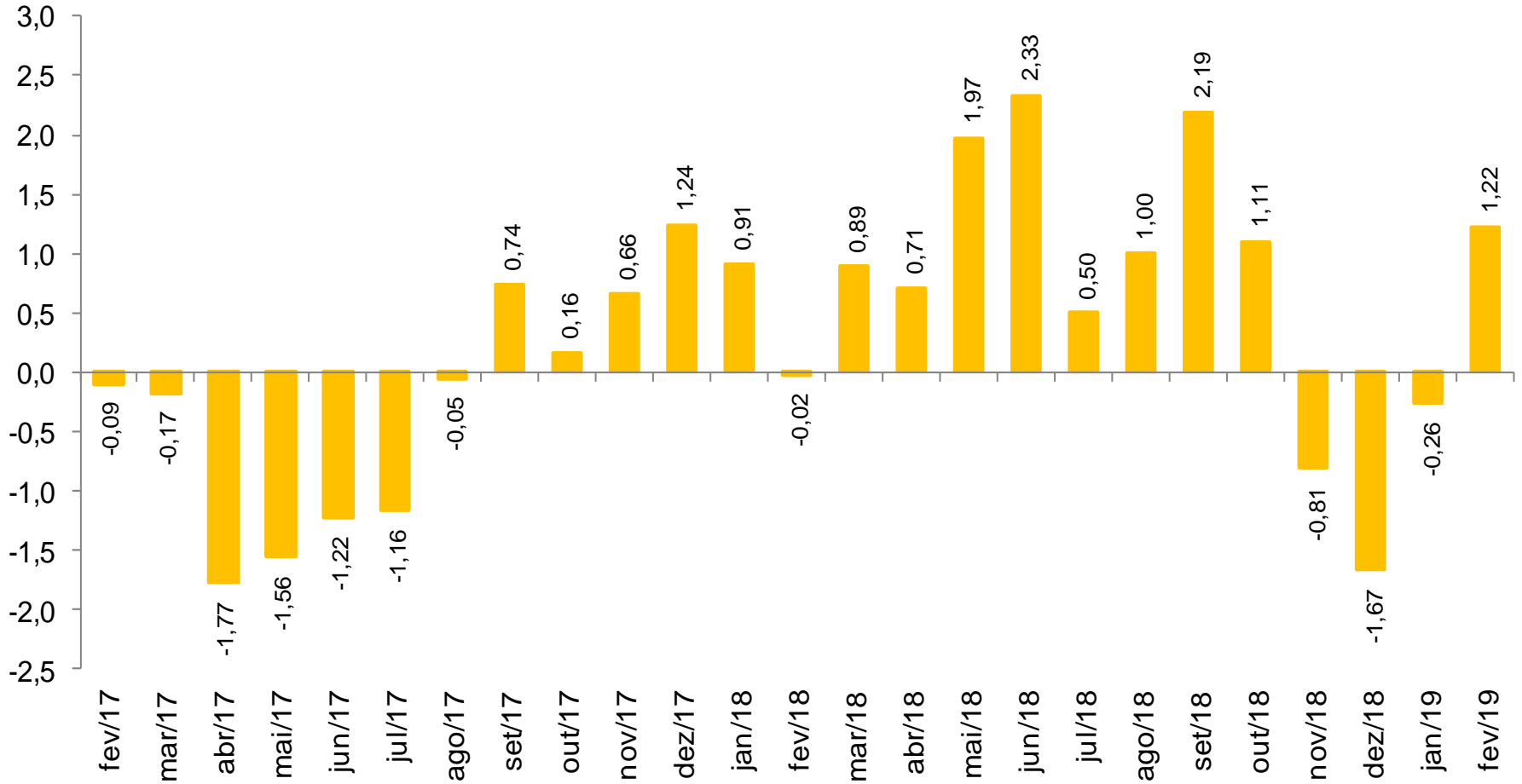
IGP-M (Var. % mensal)



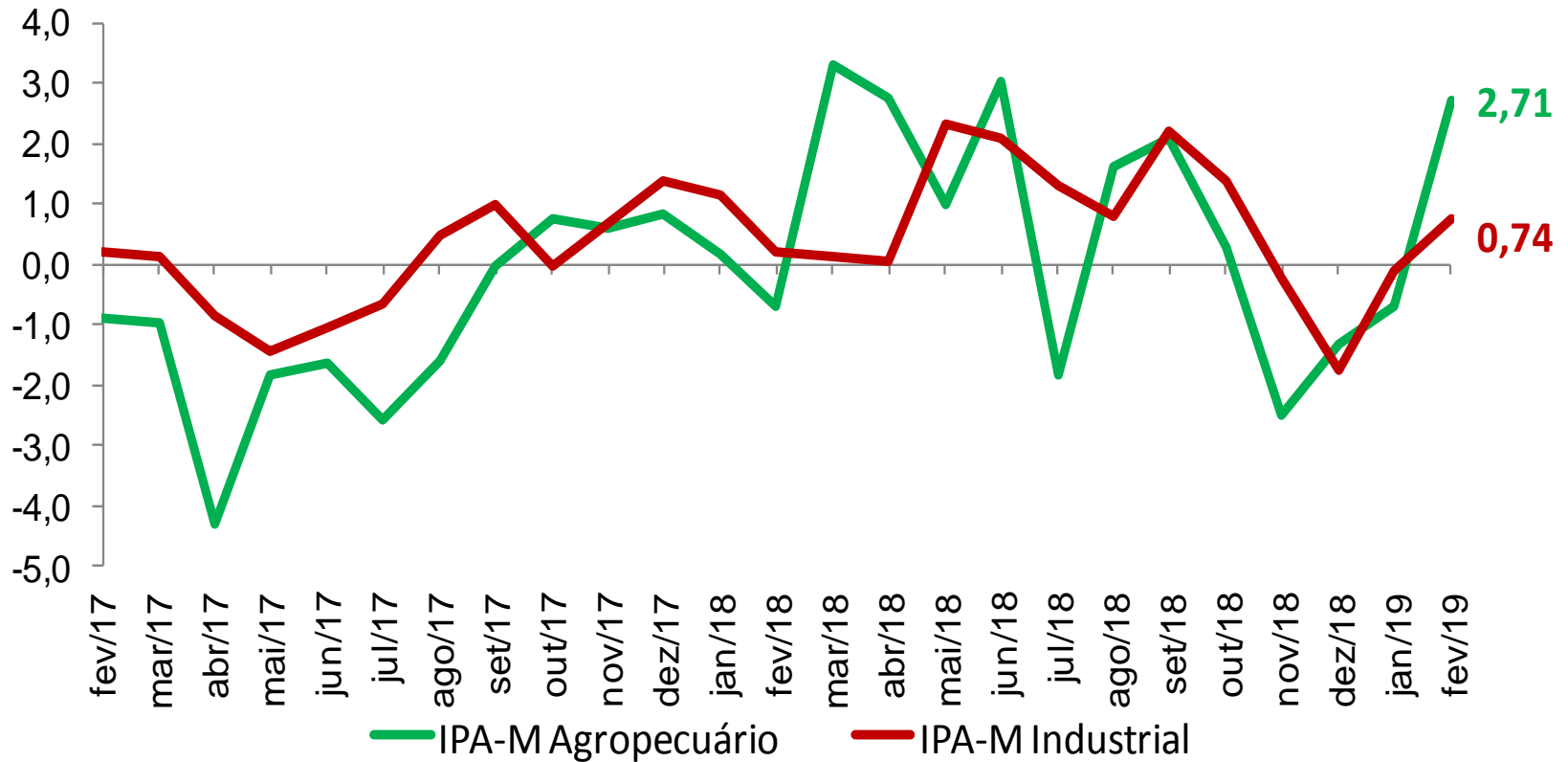
IGP Encadeado (Var.% mensal)

	dez-18			jan-19			fev-19		
	IGP-10	IGP-M	IGP-DI	IGP-10	IGP-M	IGP-DI	IGP-10	IGP-M	IGP-DI
IGP	-1,23	-1,08	-0,45	-0,26	0,01	0,07	0,40	0,88	
IPA	-1,83	-1,67	-0,82	-0,59	-0,26	-0,19	0,40	1,22	
<i>ESTÁGIOS</i>									
BENS FINAIS	-0,68	0,07	0,62	0,57	0,52	0,32	0,49	1,19	
BENS INTERMEDIÁRIOS	-2,75	-2,66	-1,74	-1,55	-0,99	-0,53	-0,14	-0,35	
MATÉRIAS-PRIMAS	-2,02	-2,45	-1,38	-0,78	-0,30	-0,38	0,98	3,23	
<i>ORIGEM</i>									
PRODUTOS AGROPECUÁRIOS	-1,85	-1,35	-0,73	-0,92	-0,71	-0,88	0,34	2,71	
PRODUTOS INDUSTRIAIS	-1,82	-1,77	-0,85	-0,48	-0,12	0,04	0,43	0,74	
IPC	-0,09	0,04	0,29	0,45	0,58	0,57	0,38	0,26	
ALIMENTAÇÃO	0,41	0,44	0,74	0,91	0,94	0,73	0,66	0,65	
HABITAÇÃO	-0,53	-0,21	0,20	0,27	0,41	0,43	0,43	0,37	
VESTUÁRIO	0,23	0,19	0,69	0,06	-0,07	-0,64	-0,63	-0,66	
SAÚDE E CUID. PESSOAIS	0,05	0,17	0,44	0,52	0,52	0,27	0,31	0,29	
EDUCAÇÃO, LEIT. E RECR.	0,95	1,13	0,83	1,37	2,12	3,13	0,92	-0,16	
TRANSPORTES	-1,02	-0,90	-0,63	-0,22	-0,03	0,02	-0,01	0,00	
DESPESAS DIVERSAS	0,27	0,21	0,13	0,16	0,28	0,30	0,30	0,20	
COMUNICAÇÃO	0,09	0,06	-0,01	0,05	0,10	0,20	0,40	0,24	
INCC	0,12	0,13	0,13	0,29	0,40	0,49	0,41	0,19	
MATERIAIS E SERVIÇOS	0,26	0,28	0,23	0,33	0,36	0,60	0,61	0,36	
MÃO-DE-OBRA	0,00	0,00	0,06	0,25	0,43	0,40	0,23	0,05	

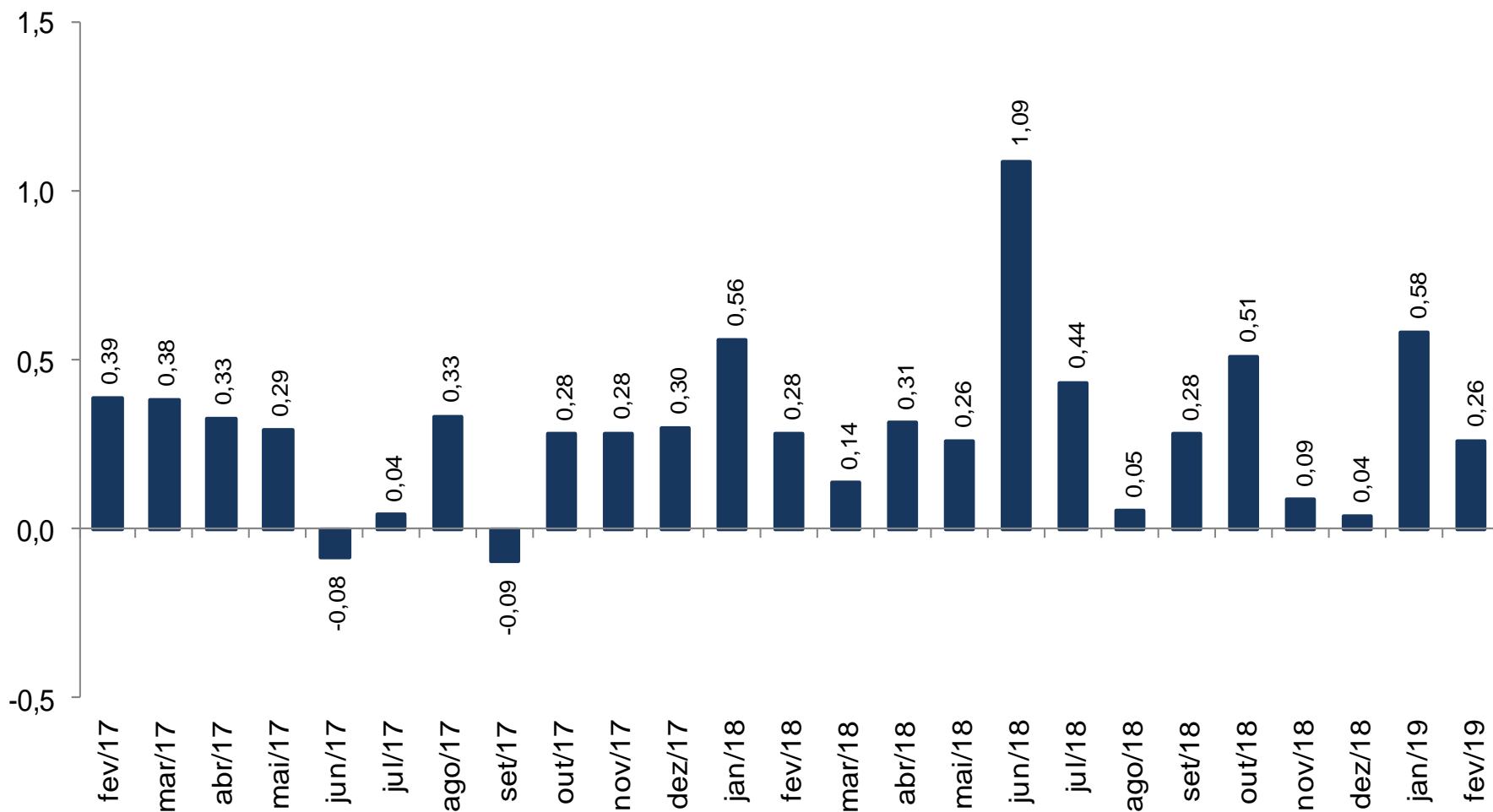
IPA-M (Var. % mensal)



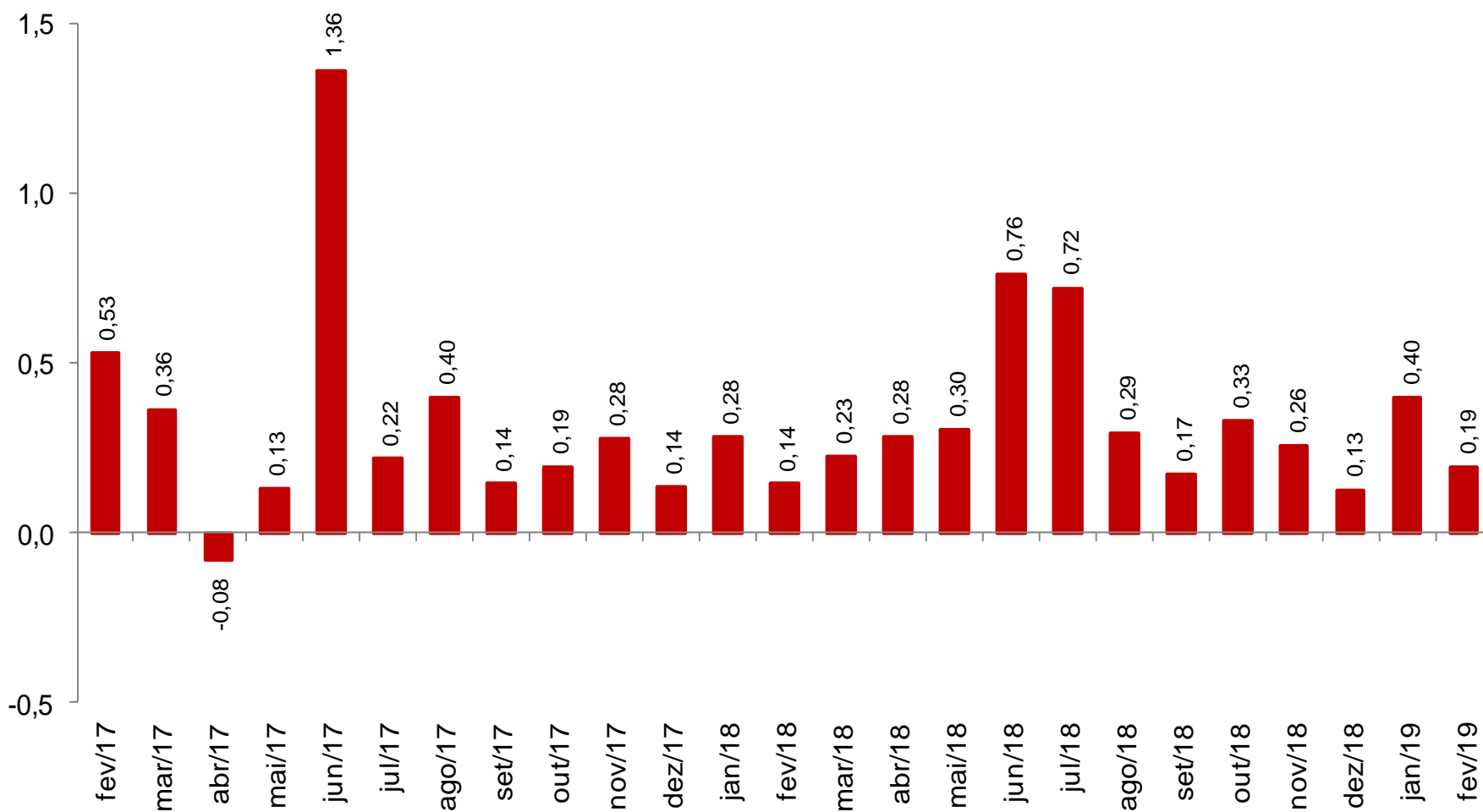
Preços no Atacado: Agropecuários e Industriais (Var. % mensal)



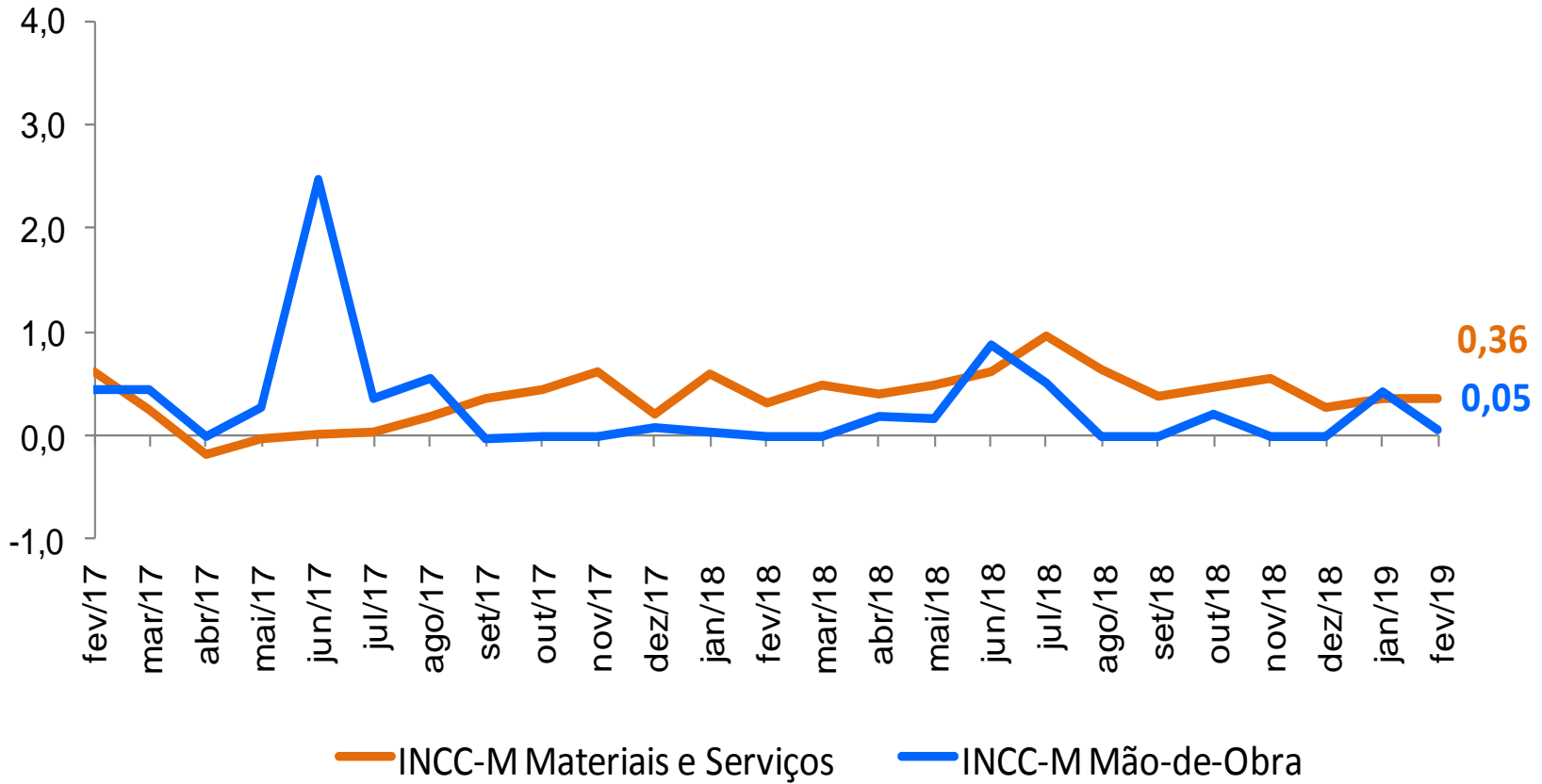
IPC (Var. % mensal)



INCC (Var. % mensal)



Preços na Construção Civil: Mão-de-Obra e Materiais (Var. % mensal)



IPA-M AGRÍCOLA

Principais Contribuições Positivas

		Impacto	Var. (%)
1º	FEIJÃO (EM GRÃO)	0,262	62,4
2º	LEITE IN NATURA	0,168	8,6
3º	BATATA-INGLESA	0,135	40,8
4º	OVOS	0,092	12,0
5º	MILHO (EM GRÃO)	0,073	3,2
6º	CANA-DE-AÇÚCAR	0,056	1,8
7º	LARANJA	0,049	7,8
8º	MANDIOCA (AIPIM)	0,019	2,2

Principais Contribuições Negativas

		Impacto	Var. (%)
1º	SOJA (EM GRÃO)	-0,107	-2,0
2º	TOMATE	-0,034	-20,5
3º	BOVINOS	-0,022	-0,7
4º	SUÍNOS	-0,018	-4,4
5º	UVA	-0,016	-10,7
6º	ALGODÃO (EM CAROÇO)	-0,009	-1,4
7º	CACAU	-0,006	-6,9
8º	CAFÉ (EM GRÃO)	-0,003	-0,4

IPA-M INDUSTRIAL

Principais Contribuições Positivas

		Impacto	Var. (%)
1º	MINÉRIO DE FERRO	0,697	12,0
2º	ÓLEO DIESEL	0,220	7,6
3º	ARTEFATOS ESTAMPADOS DE METAL	0,018	5,9
4º	CHOCOLATE	0,016	4,4
5º	GASOLINA AUTOMOTIVA	0,014	0,9
6º	ALUMINA CALCINADA	0,013	5,1
7º	AUTOMÓVEIS PARA PASSAGEIROS	0,009	0,3
8º	PAPEL HIGIÊNICO	0,009	4,1

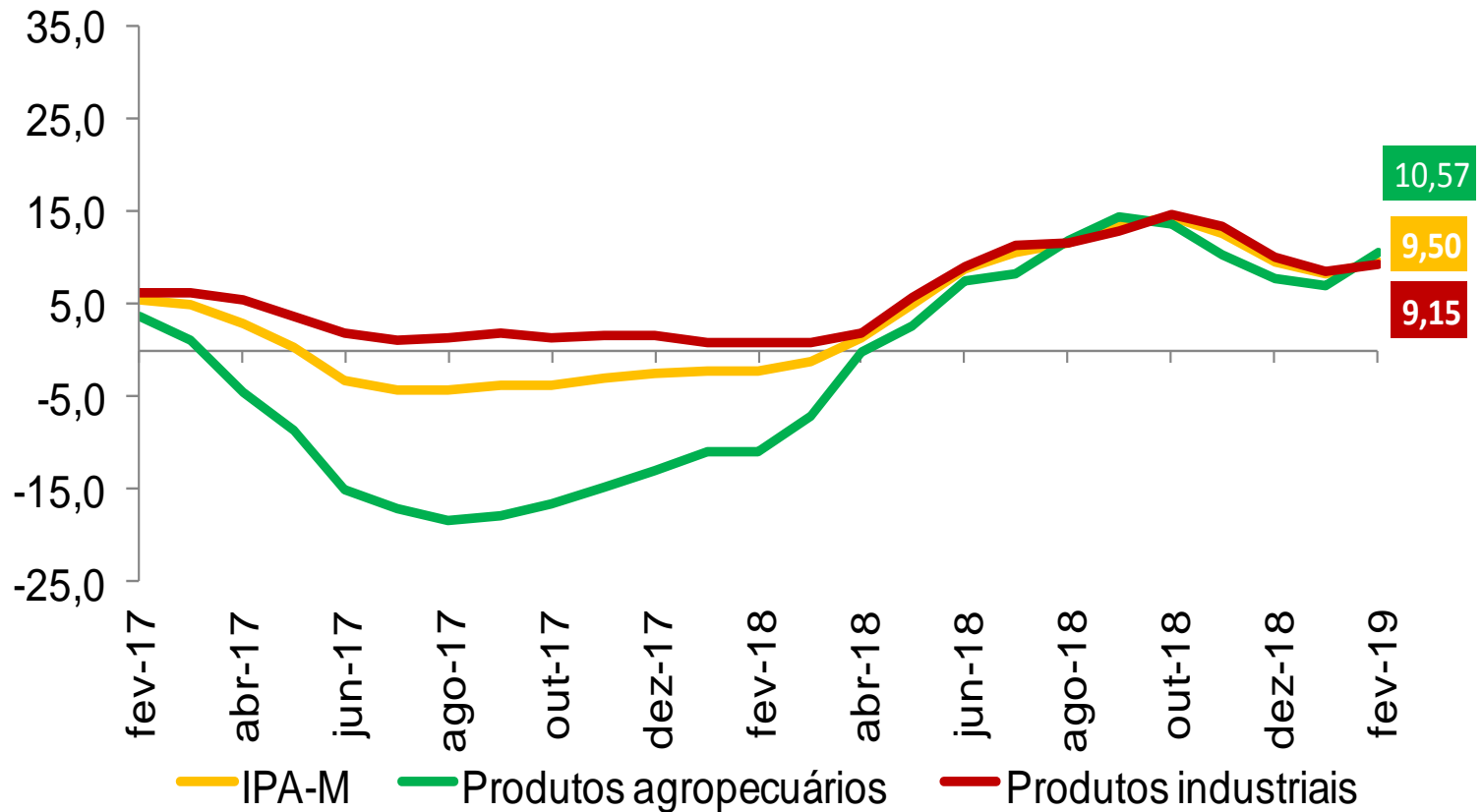
Principais Contribuições Negativas

		Impacto	Var. (%)
1º	CARNE BOVINA	-0,114	-4,2
2º	FARELO DE SOJA	-0,078	-5,3
3º	QUEROSENES DE AVIAÇÃO	-0,048	-10,5
4º	ÓLEOS COMBUSTÍVEIS	-0,046	-3,8
5º	ADUBOS OU FERTILIZANTES	-0,018	-1,4
6º	ALUMÍNIO NÃO LIGADO EM FORMAS BRUTAS	-0,018	-5,1
7º	INTERMEDIÁRIOS PARA RESINAS E FIBRAS	-0,016	-2,8
8º	BOBINAS A QUENTE DE AÇO AO CARBONO	-0,013	-3,4

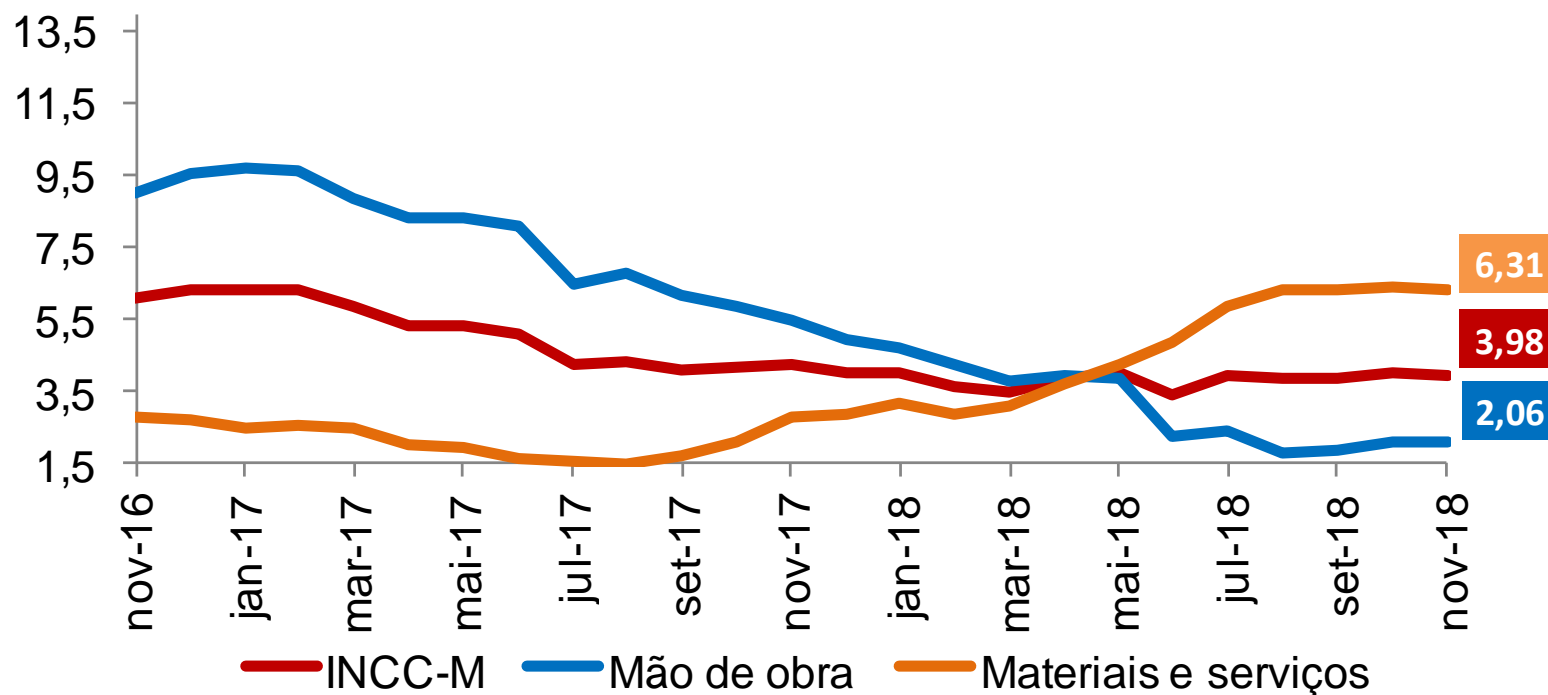
IGP Encadeado (Var. % 12 Meses)

	dez-18			jan-19			fev-19		
	IGP-10	IGP-M	IGP-DI	IGP-10	IGP-M	IGP-DI	IGP-10	IGP-M	IGP-DI
IGP	7,92	7,54	7,10	6,79	6,74	6,56	6,97	7,60	-
IPA	10,00	9,43	8,75	8,20	8,16	7,92	8,54	9,50	-
<i>ESTÁGIOS</i>									
BENS FINAIS	4,96	5,01	5,06	4,79	4,89	5,23	5,79	6,90	-
BENS INTERMEDIÁRIOS	13,81	13,43	12,11	11,29	11,15	10,04	9,97	9,80	-
MATÉRIAS-PRIMAS	11,75	10,12	9,34	8,75	8,61	8,72	10,26	12,38	-
<i>ORIGEM</i>									
PRODUTOS AGROPECUÁRIOS	8,58	7,83	7,52	6,79	6,88	7,13	8,24	10,57	-
PRODUTOS INDUSTRIAIS	10,50	9,96	9,16	8,69	8,58	8,18	8,67	9,15	-
IPC	4,10	4,12	4,32	4,19	4,15	4,19	4,00	4,13	-
ALIMENTAÇÃO	4,34	4,45	4,74	4,60	4,28	4,22	4,48	4,88	-
HABITAÇÃO	3,14	3,51	3,84	3,66	4,11	4,77	4,48	4,72	-
VESTUÁRIO	1,16	1,29	2,23	1,49	1,50	1,24	0,65	1,40	-
SAÚDE E CUID. PESSOAIS	5,41	5,44	5,69	5,52	5,56	5,45	5,32	5,34	-
EDUCAÇÃO, LEIT. E RECR.	5,31	5,43	5,62	6,07	6,12	6,01	4,93	4,89	-
TRANSPORTES	5,44	4,87	4,70	4,32	3,89	3,57	3,00	2,71	-
DESPESAS DIVERSAS	2,01	1,88	1,99	1,98	2,00	2,15	2,12	2,00	-
COMUNICAÇÃO	1,50	1,58	1,07	1,35	1,41	1,14	1,65	1,71	-
INCC	3,82	3,97	3,84	4,04	4,09	4,03	4,13	4,14	-
MATERIAIS E SERVIÇOS	6,07	6,37	6,05	6,25	6,13	5,96	6,14	6,17	-
MÃO-DE-OBRA	1,98	1,99	2,04	2,22	2,40	2,45	2,45	2,45	-

Preços no Atacado (IPA-M) (Var. % acumulada em 12 meses)



Preços na Construção Civil (Var. % acumulada em 12 meses)



RESUMO DOS RESULTADOS

- **Variação mensal do IGP-M:**
 - ✓ **0,88%** (fevereiro/19)
 - ✓ 0,01% (janeiro/19)
- Variação acumulada em 12 meses: 7,60%.
- **IGP-M desagregado:**
 - ✓ Aceleração do IPA-M: -0,26% (jan/19) para 1,22% (fev/19);
 - ❖ IPA agrícola: de -0,71% (jan/19) para 2,71% (fev/19);
 - ❖ IPA industrial: de -0,12% (jan/19) para 0,74% (fev/19).
 - ✓ Desaceleração do IPC-M: de 0,58% (jan/19) para 0,26% (fev/19).
 - ✓ Desaceleração do INCC-M: de 0,40% (jan/19) para 0,19% (fev/19).

RESUMO DOS RESULTADOS

- **IPA-M por estágios:**
 - ✓ Bens Finais aceleraram de 0,52% para 1,19%, destaque para *alimentos in natura* (de 3,54% para 17,41%);
 - ✓ Bens Intermediários aceleraram de -0,99% para -0,35%, destaque para *combustíveis e lubrificantes para a produção* (de -4,56% para 2,48%);
 - ✓ Matérias-Primas Brutas aceleraram de -0,30% para 3,23%, destaque para: *minério de ferro* (de 2,99% para 11,98%), *leite in natura* (de -2,23% para 8,63%) e *soja (em grão)* (de -4,27% para -2,04%). Ao mesmo tempo, registraram-se desacelerações em itens como: *bovinos* (de 0,60% para -0,72%), *algodão (em caroço)* (de 1,96% para -1,41%) e *mandioca (aipim)* (de 4,52% para 2,22%).
- **INCC-M:** desacelerou o grupo: Mão de Obra (de 0,43% para 0,05%). O grupo Materiais, Equipamentos e Serviços manteve-se (0,36%).



Ministério da Economia

Secretaria Especial de Fazenda