



# Ministério da Economia

## Secretaria Especial de Fazenda

---

**IPC-Fipe**

**3ª quadrissemana de fevereiro/19**

**25 de fevereiro de 2019**

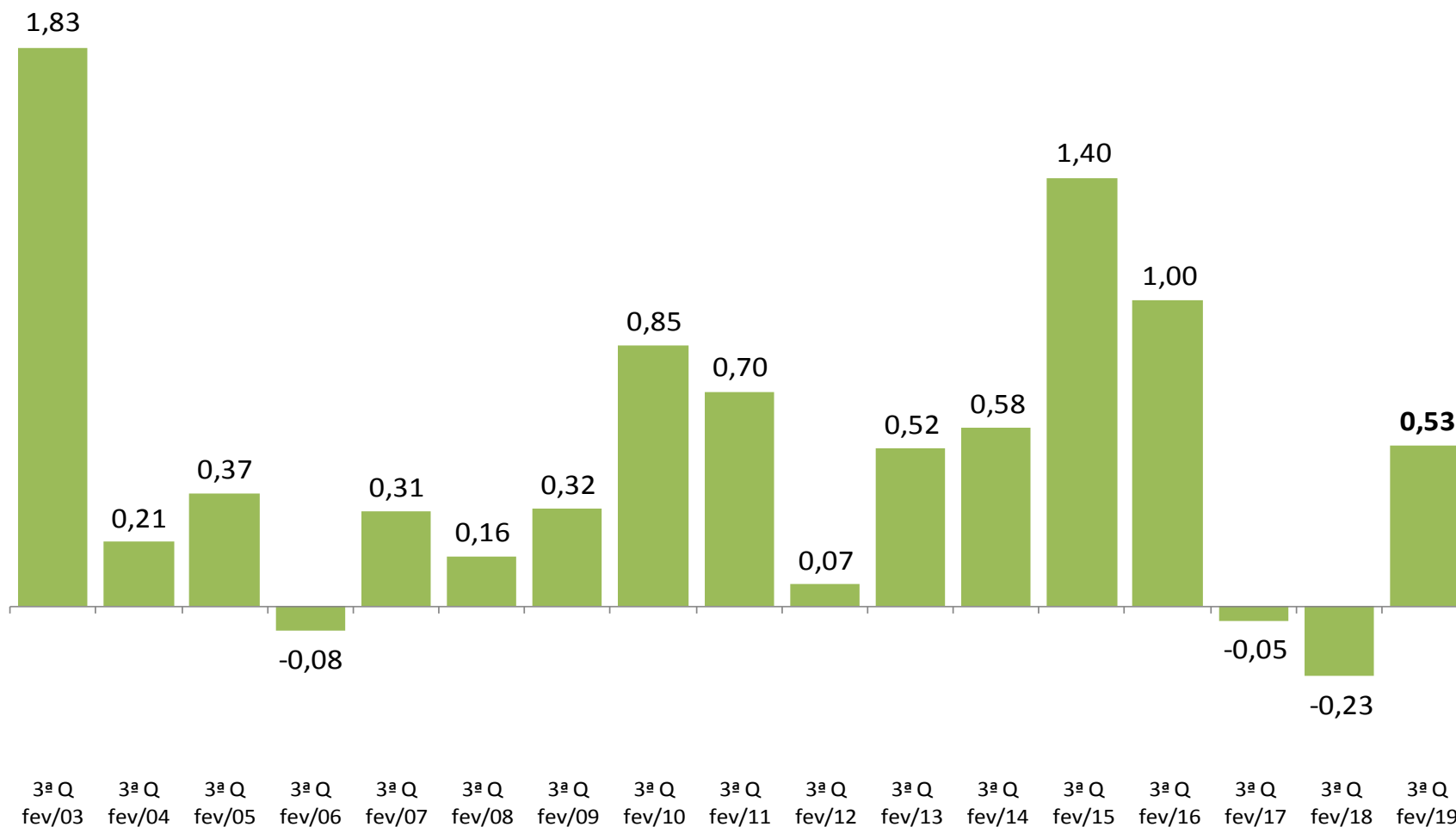
Os INFORMATIVOS ECONÔMICOS da Secretaria de Política Econômica (SPE) são elaborados a partir de dados de conhecimento público, cujas fontes primárias são instituições autônomas, públicas ou privadas. O objetivo é organizar informações de conhecimento público para ampliar o entendimento sobre a economia brasileira. O conteúdo deste material é meramente informativo, não possuindo caráter prospectivo, nem delimitando as ações de política econômica adotadas pelo Ministério da Economia.

## Variação Quadrissemanal do IPC-FIPE

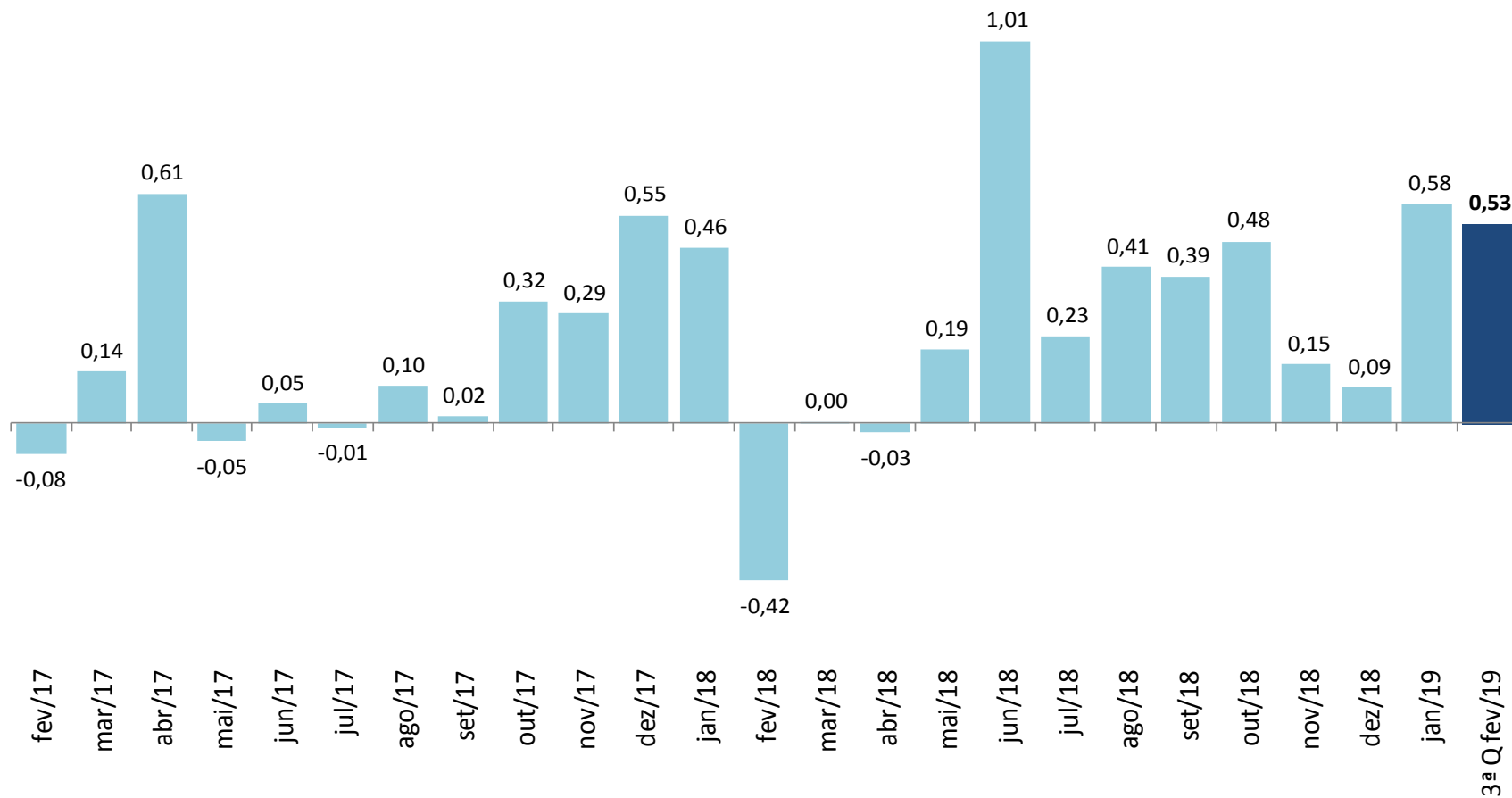
	3 <sup>a</sup> Quadrissemana de janeiro	4 <sup>a</sup> Quadrissemana de janeiro	1 <sup>a</sup> Quadrissemana de fevereiro	2 <sup>a</sup> Quadrissemana de fevereiro	3 <sup>a</sup> Quadrissemana de fevereiro
<b>0. Índice Geral</b>	<b>0,43</b>	<b>0,58</b>	<b>0,66</b>	<b>0,58</b>	<b>0,53</b>
I. Habitação	-0,12	0,11	0,39	0,46	0,45
II. Alimentação	1,35	1,13	0,99	0,94	1,13
III. Transportes	0,61	1,16	1,50	1,10	0,58
IV. Despesas Pessoais	-0,17	-0,23	-0,34	-0,41	-0,36
V. Saúde	0,07	0,26	0,25	0,37	0,30
VI. Vestuário	0,03	0,09	0,26	0,31	0,30
VII. Educação	2,10	3,31	2,74	1,89	1,03

## IPC-Fipe

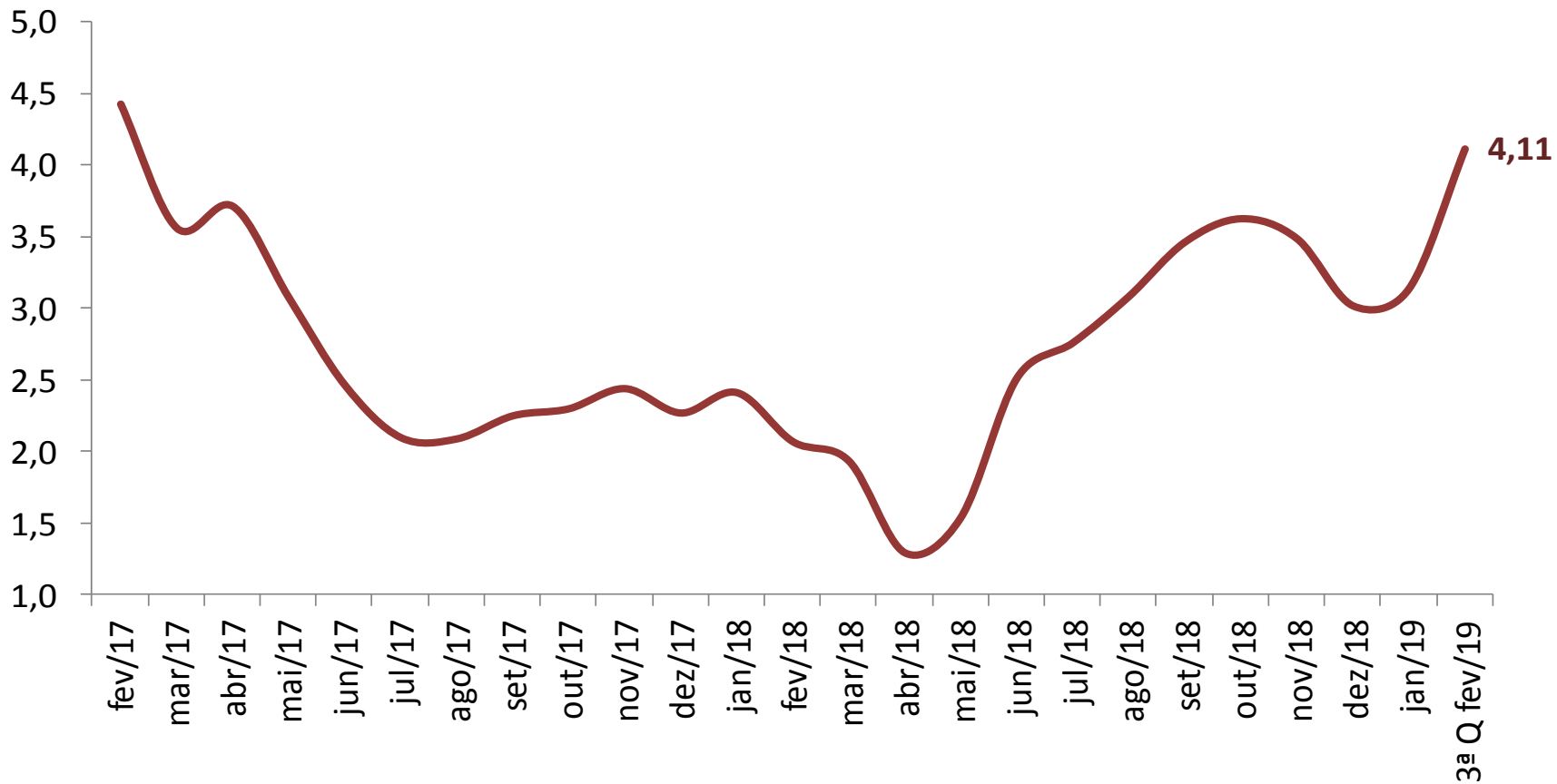
(var.% na mesma quadrissemana de anos anteriores)



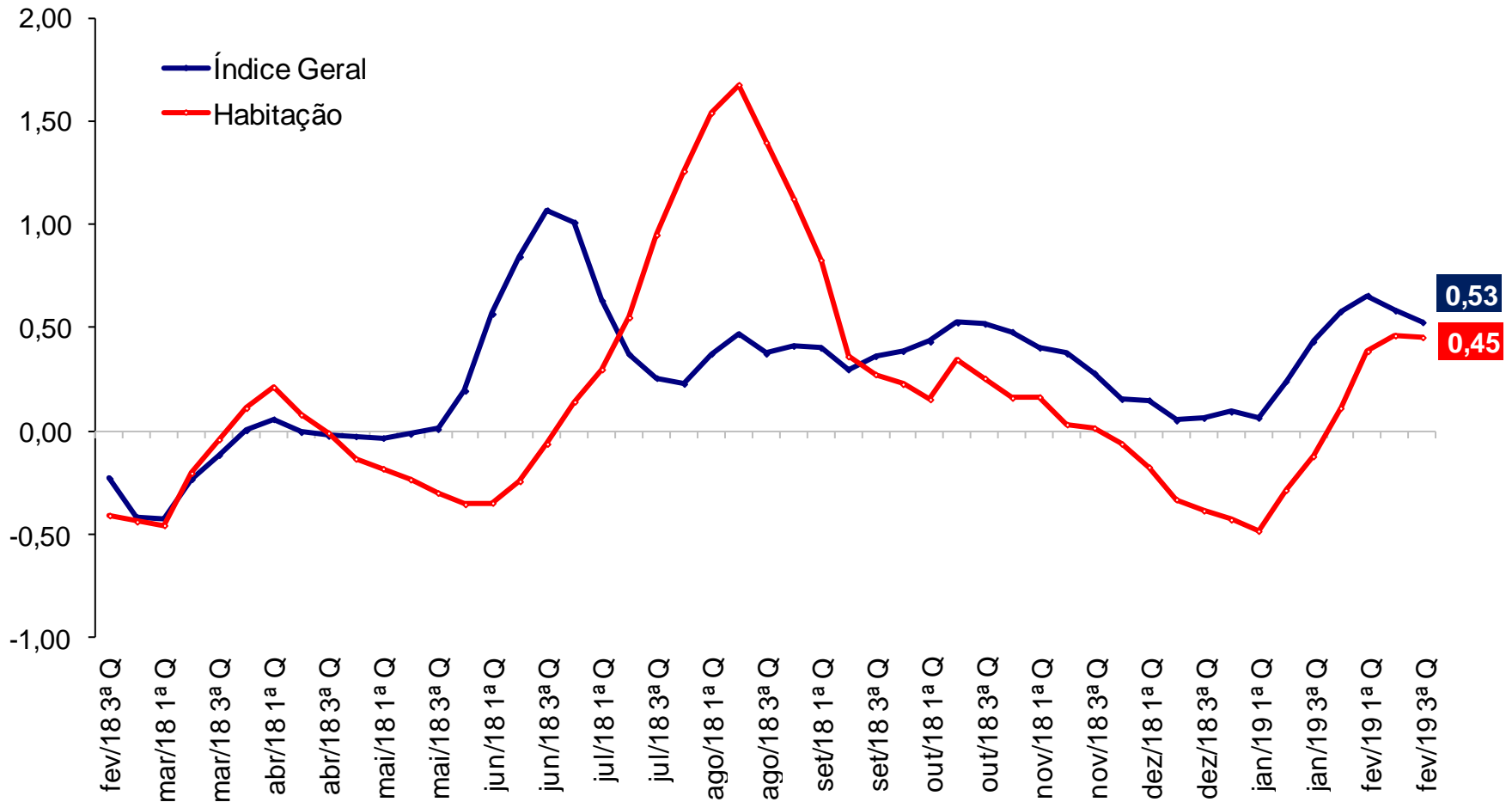
## IPC-Fipe (var.% nos últimos 30 dias)



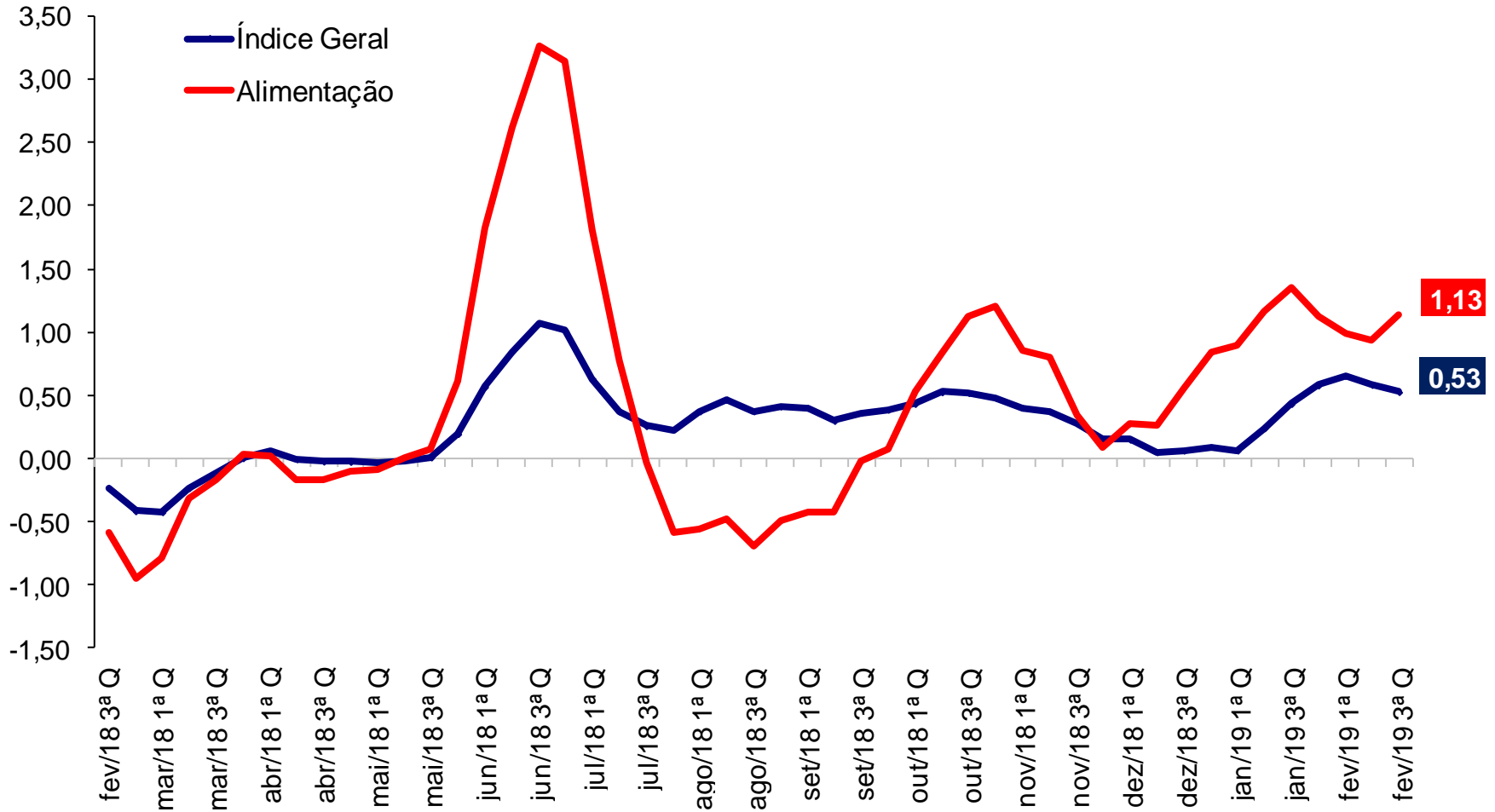
## IPC-Fipe (var.% em 12 meses)\*



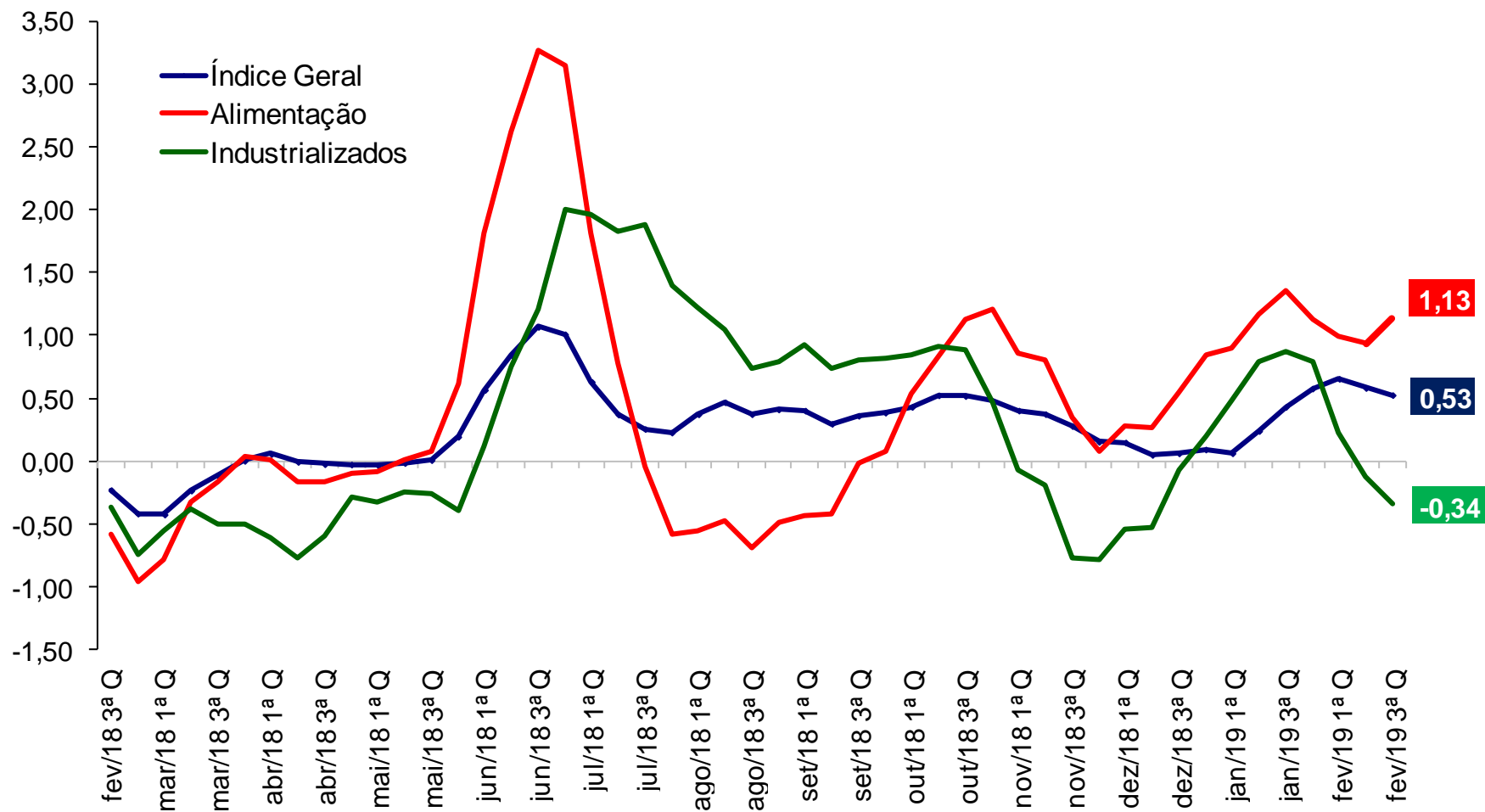
## IPC-Fipe (var.% em 30 dias)



## IPC-Fipe (var.% em 30 dias)

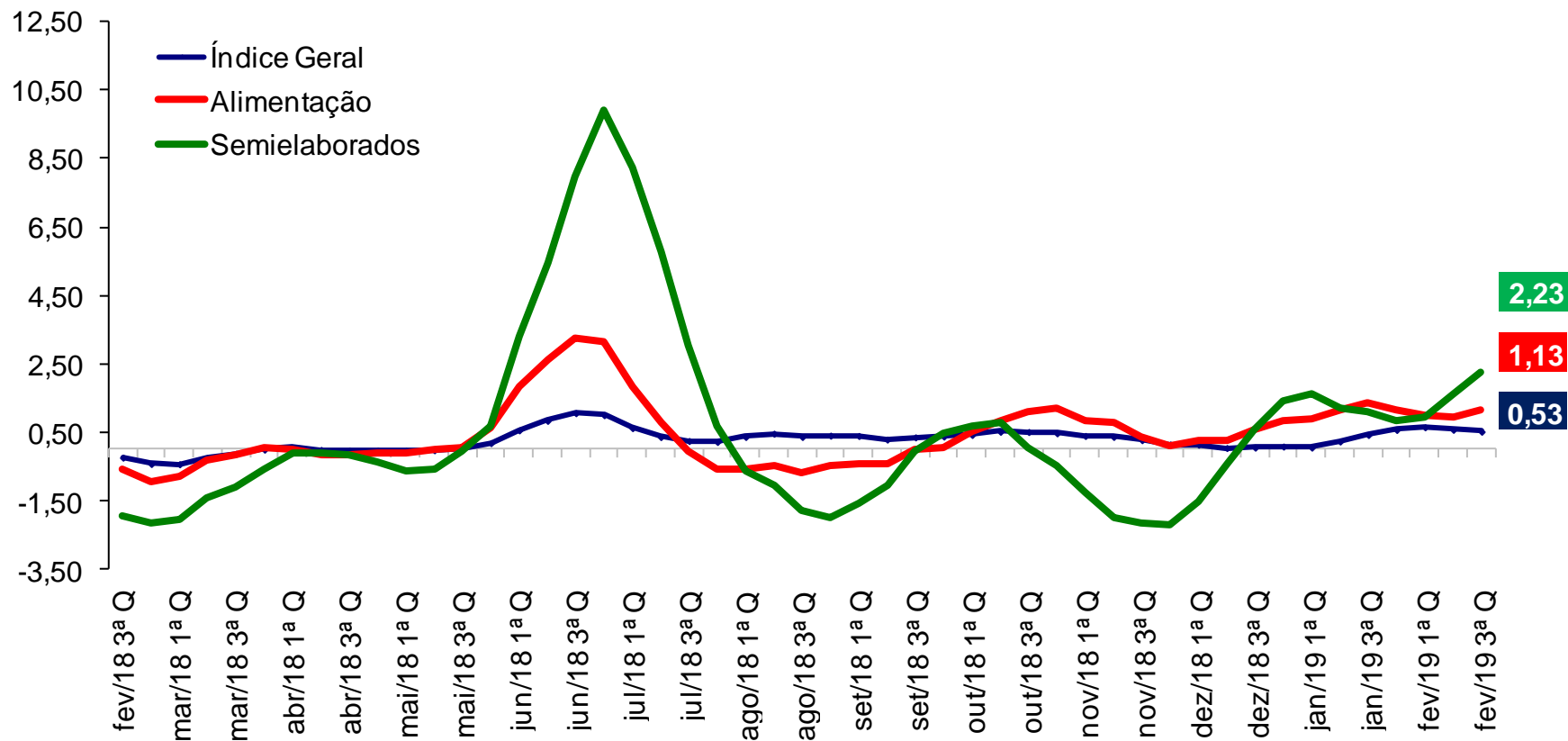


## IPC-Fipe (var.% em 30 dias)

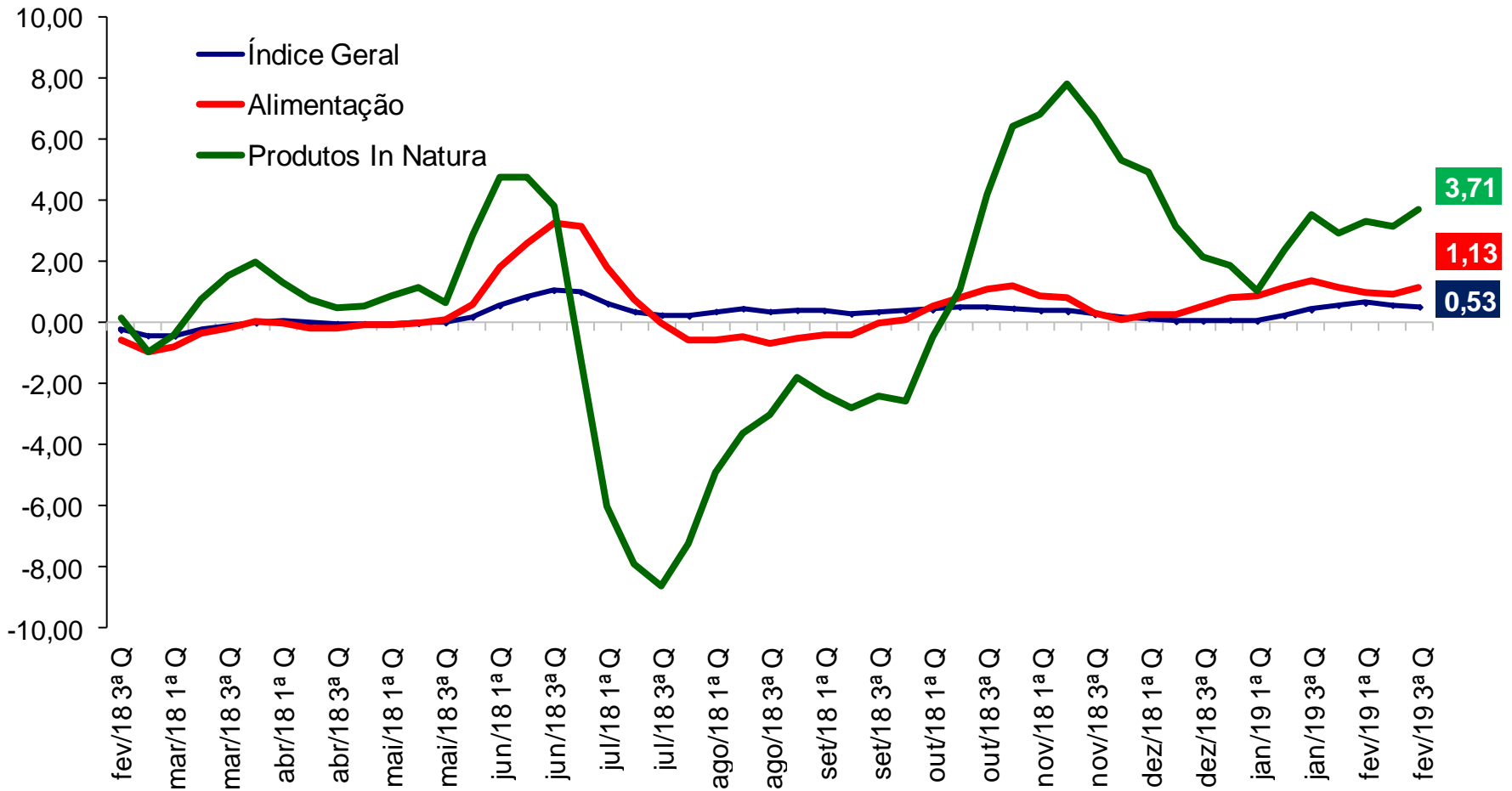




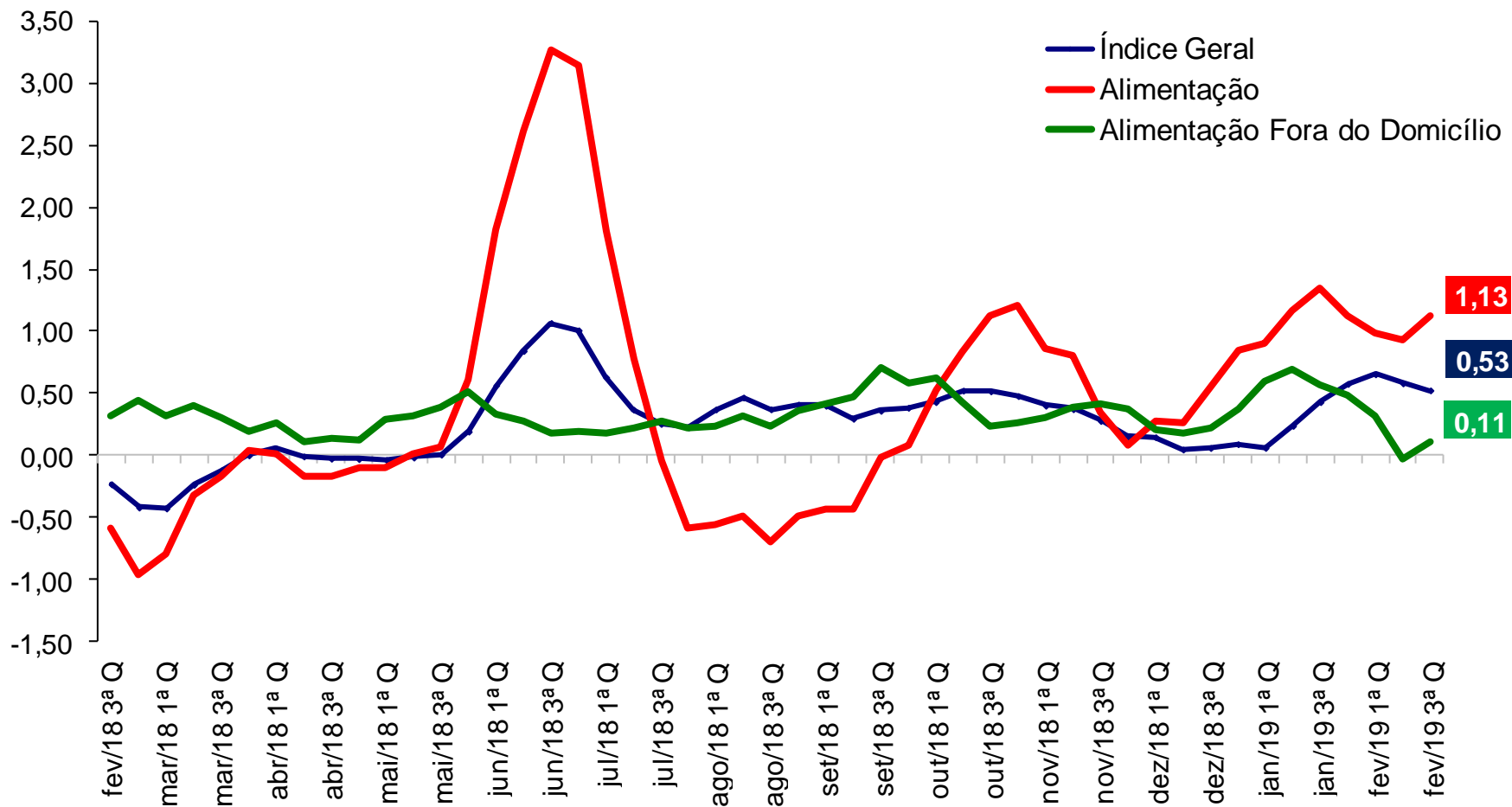
## IPC-Fipe (var.% em 30 dias)



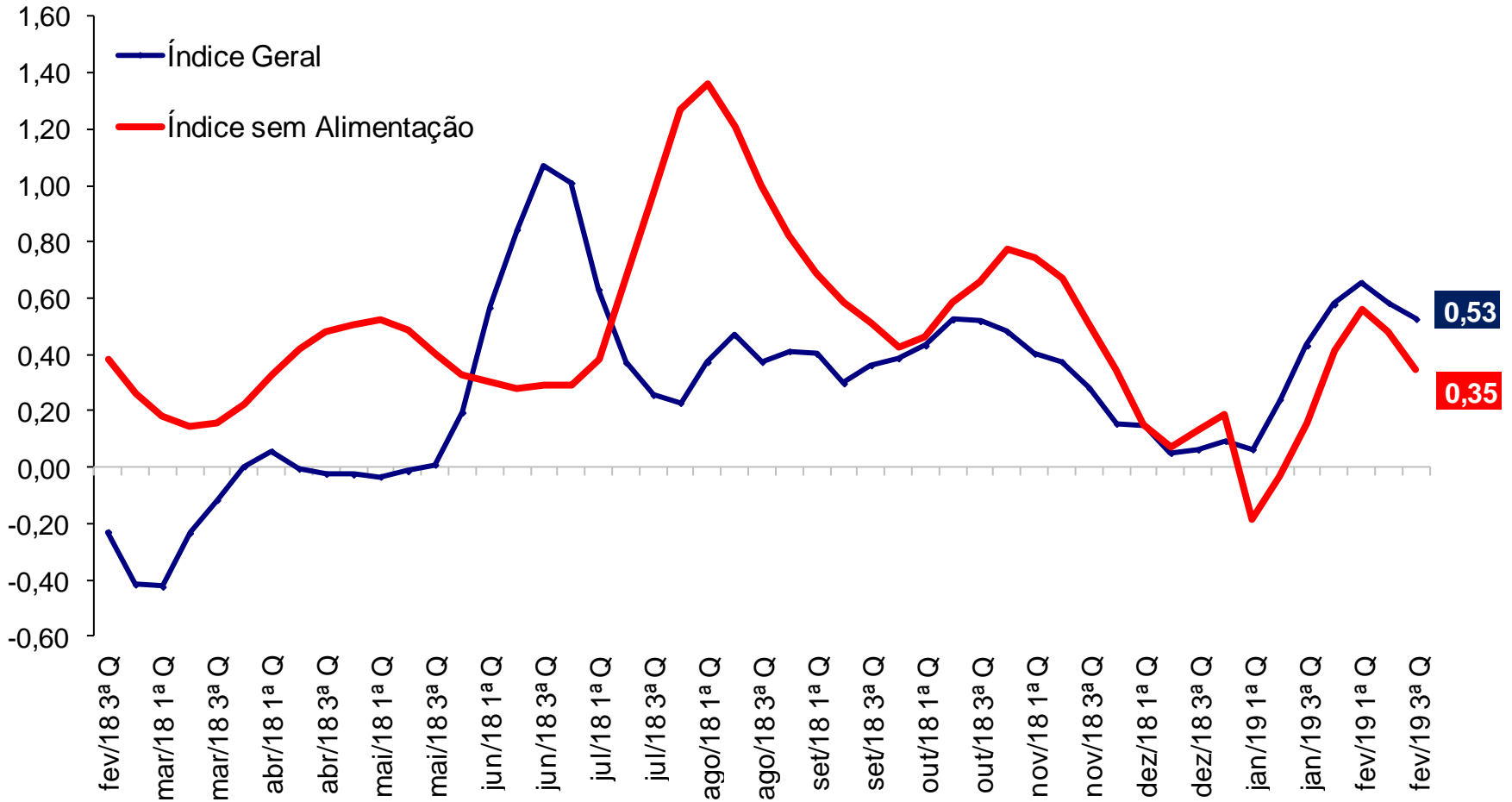
## IPC-Fipe (var.% em 30 dias)



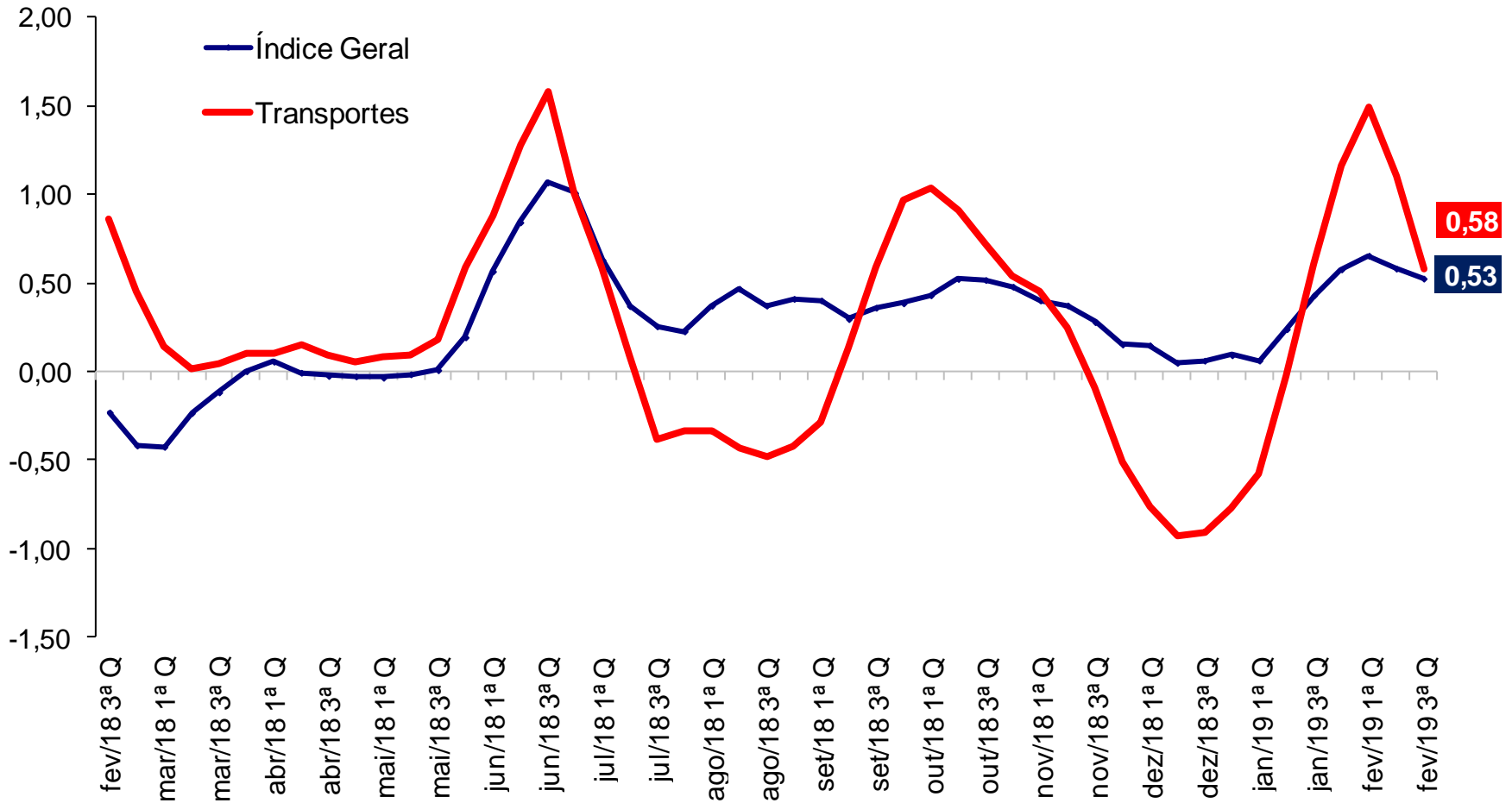
## IPC-Fipe (var.% em 30 dias)



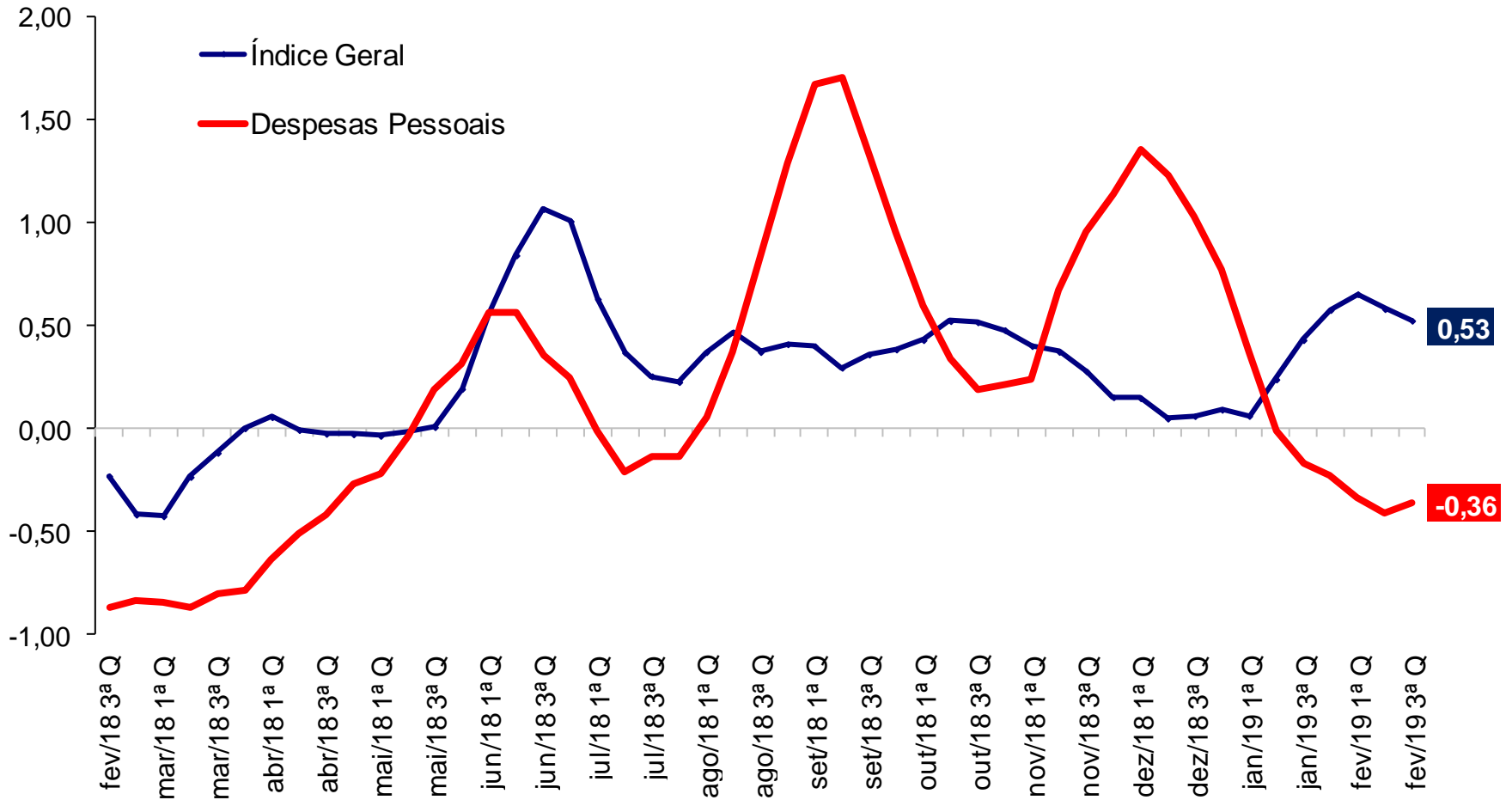
## IPC-Fipe (var.% em 30 dias)



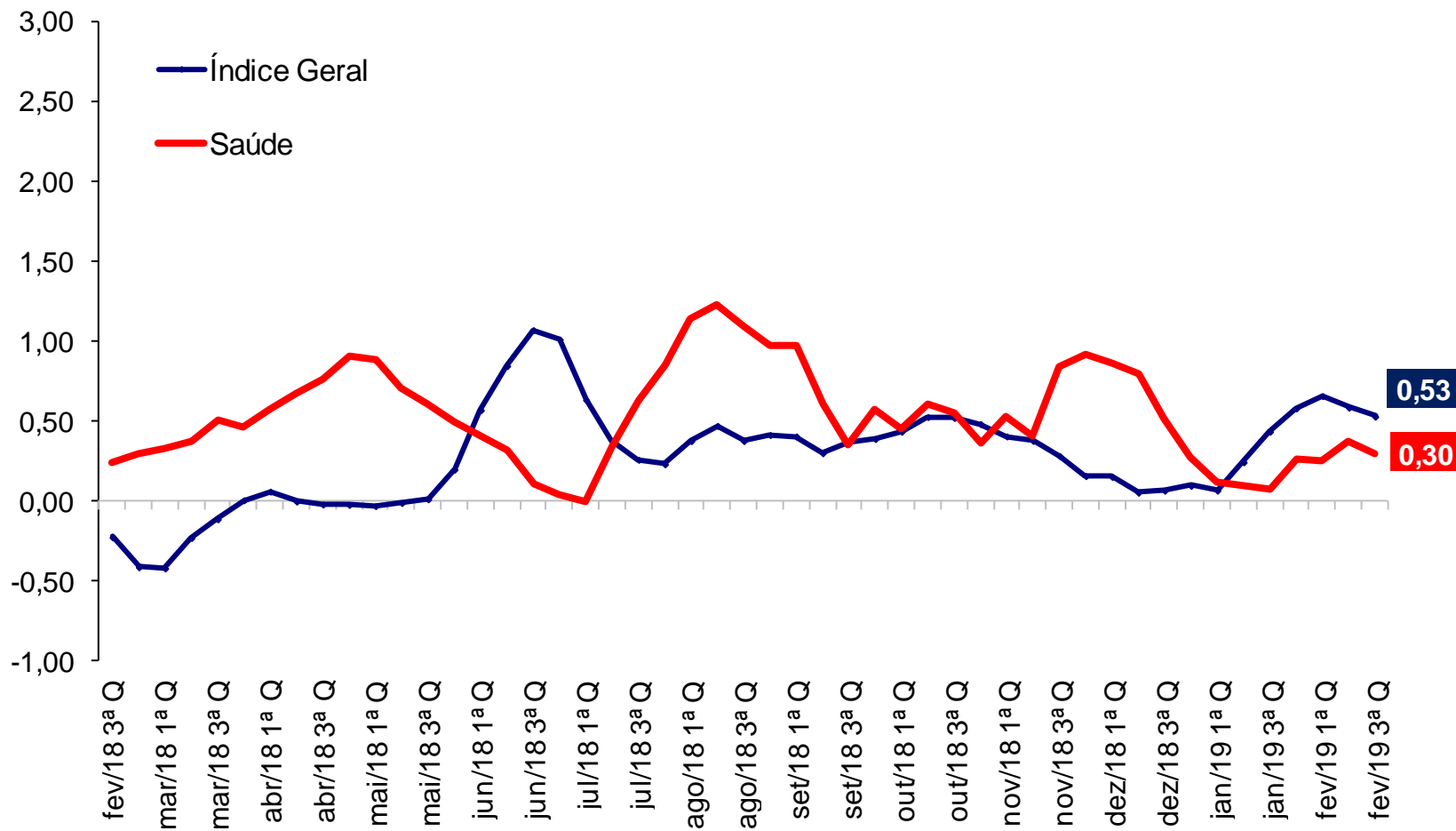
## IPC-Fipe (var.% em 30 dias)



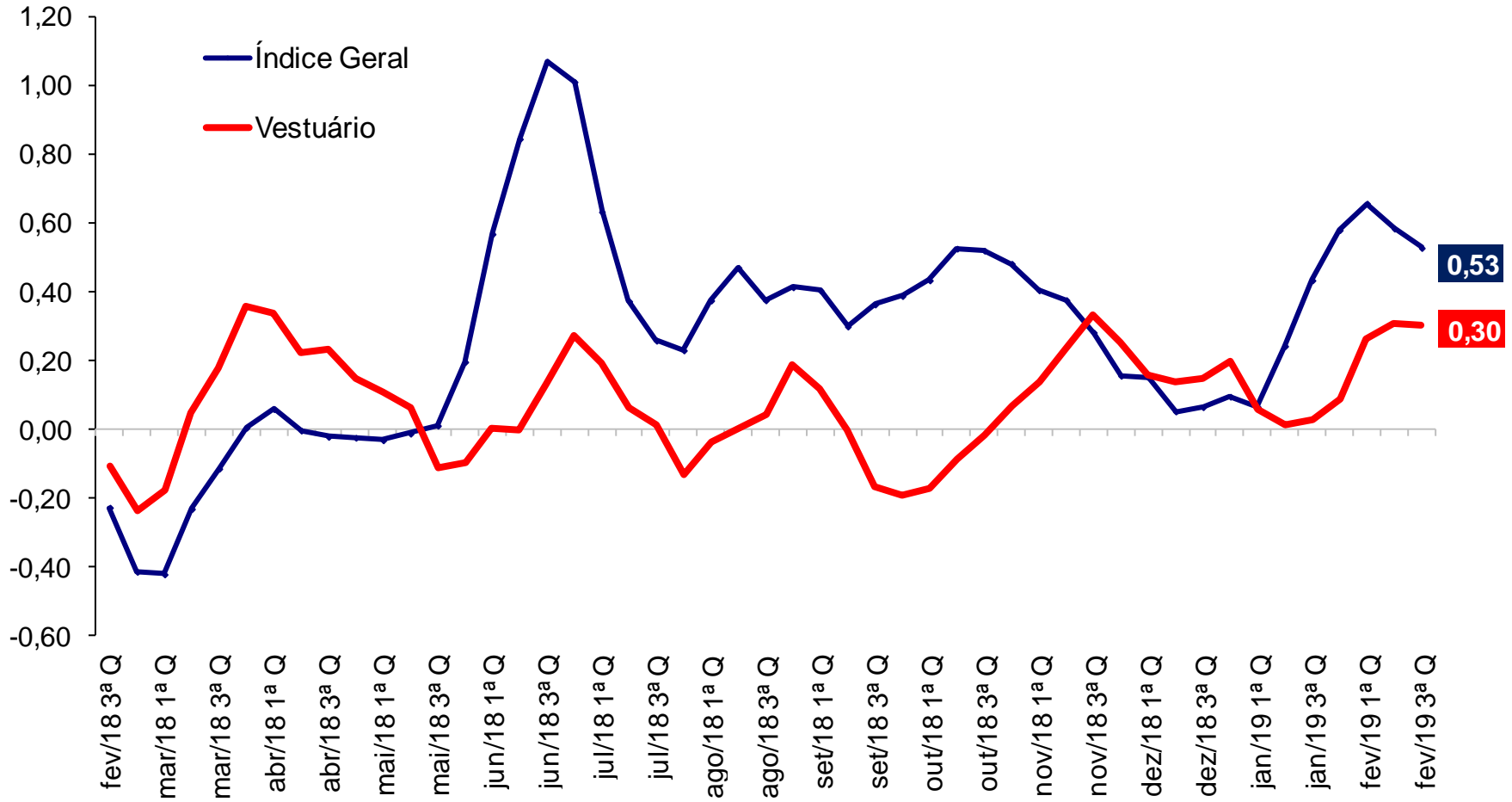
## IPC-Fipe (var.% em 30 dias)



## IPC-Fipe (var.% em 30 dias)

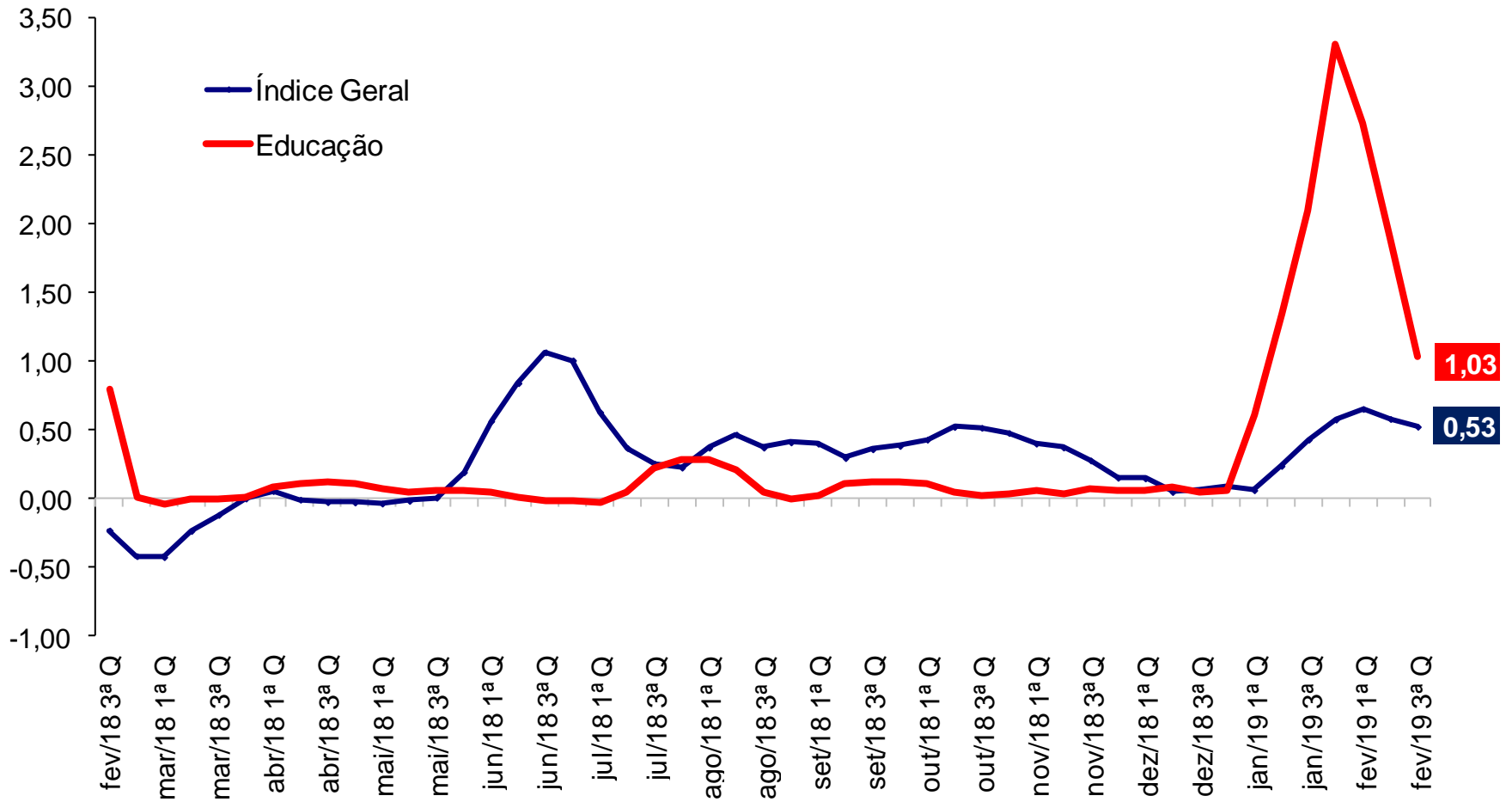


## IPC-Fipe (var.% em 30 dias)





## IPC-Fipe (var.% em 30 dias)



# RESUMO

## Comparação: 3ª quadrissemana de fevereiro/19 com 2ª quadrissemana de fevereiro/2019:

- Segundo a Fipe, a inflação na cidade de São Paulo ficou em 0,53% na 3ª Quadrissemana de fevereiro, ante 0,58% na 2ª Quadrissemana de fevereiro e 0,43% na 3ª Quadrissemana de janeiro.
- Na comparação com o resultado do IPC-Fipe da quadrissemana anterior 5 grupos mostram desaceleração: **Habitação** (de 0,46% para 0,45%); **Transportes** (de 1,10% para 0,58%); **Saúde** (de 0,37% para 0,30%); **Vestuário** (de 0,31% para 0,30%); e **Educação** (de 1,89% para 1,03%).
- Os movimentos de aceleração foram registrados em 2 grupos: **Alimentação** (de 0,94% para 1,13%); e **Despesas Pessoais** (de -0,41% para -0,36%).
- Excluindo o grupo **Alimentação**, a inflação recuou de 0,48% para 0,35%.



---

# Ministério da Economia

## Secretaria Especial de Fazenda