



# Ministério da Fazenda

---

## IPCA-15

**Fevereiro/2019**

21 de fevereiro de 2019

Os INFORMATIVOS ECONÔMICOS da Secretaria de Política Econômica (SPE) são elaborados a partir de dados de conhecimento público, cujas fontes primárias são instituições autônomas, públicas ou privadas. O objetivo é organizar informações de conhecimento público para ampliar o entendimento sobre a economia brasileira. O conteúdo deste material é meramente informativo, não possuindo caráter prospectivo, nem delimitando as ações de política econômica adotadas pelo Ministério da Fazenda.

## → Sumário Executivo

- Variação mensal do IPCA-15

fevereiro/2019: 0,34%

janeiro/2019: 0,30%

fevereiro/2018: 0,38%

- Variação acumulada em 12 meses: 3,73%

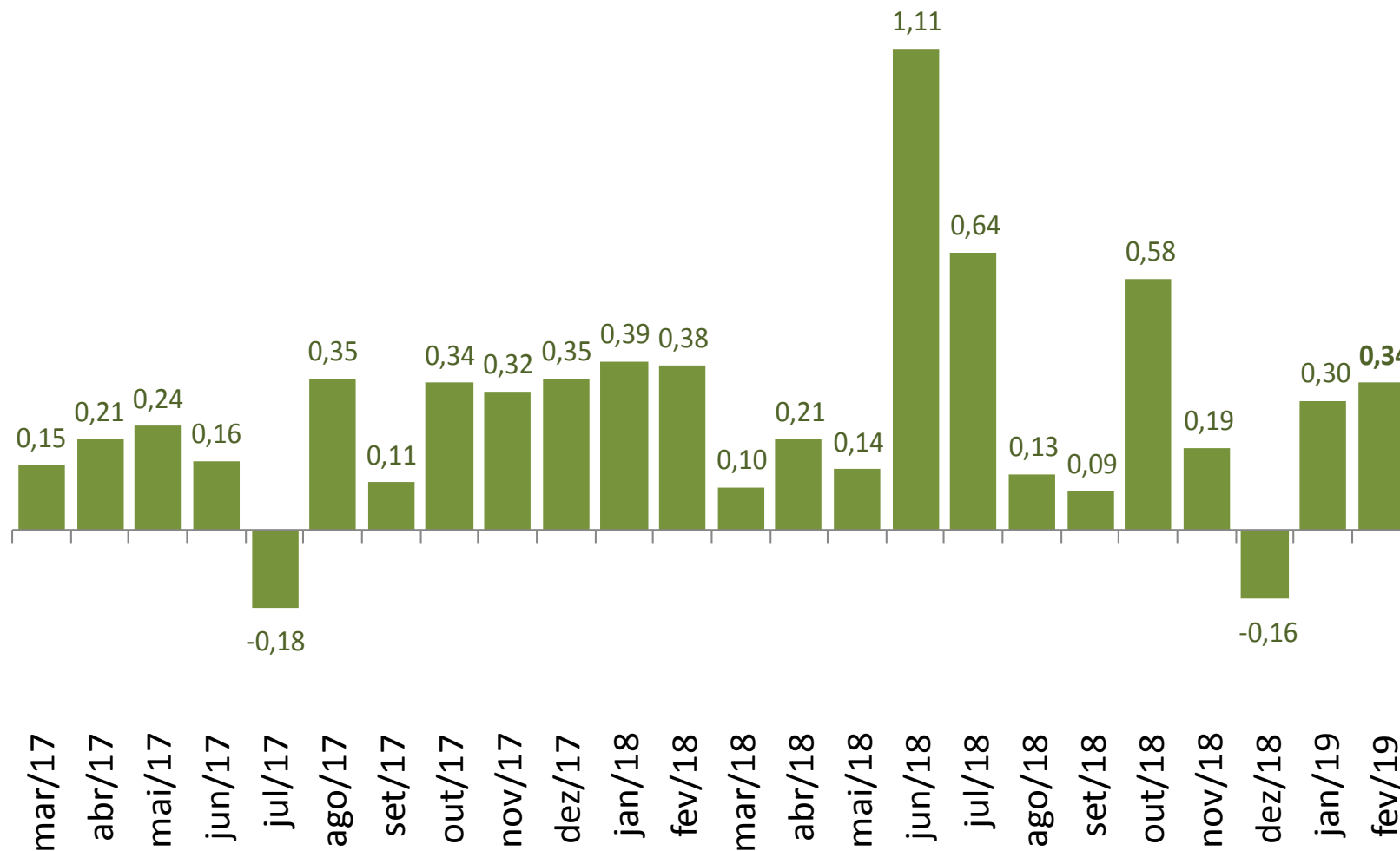
- Na comparação com janeiro de 2019, cinco grupos mostram aceleração:

- Educação (de 0,12% para 3,52%), destaque para Ensino fundamental (de 0,00% para 6,65%) e Ensino superior (de 0,00% para 3,71%) ;
- Saúde e Cuidados Pessoais (de 0,26% para 0,56%);
- Vestuário (de -1,15% para -0,92%);
- Artigos de Residência (de 0,32% para 0,47%);
- Comunicação (de 0,04% para 0,05%);

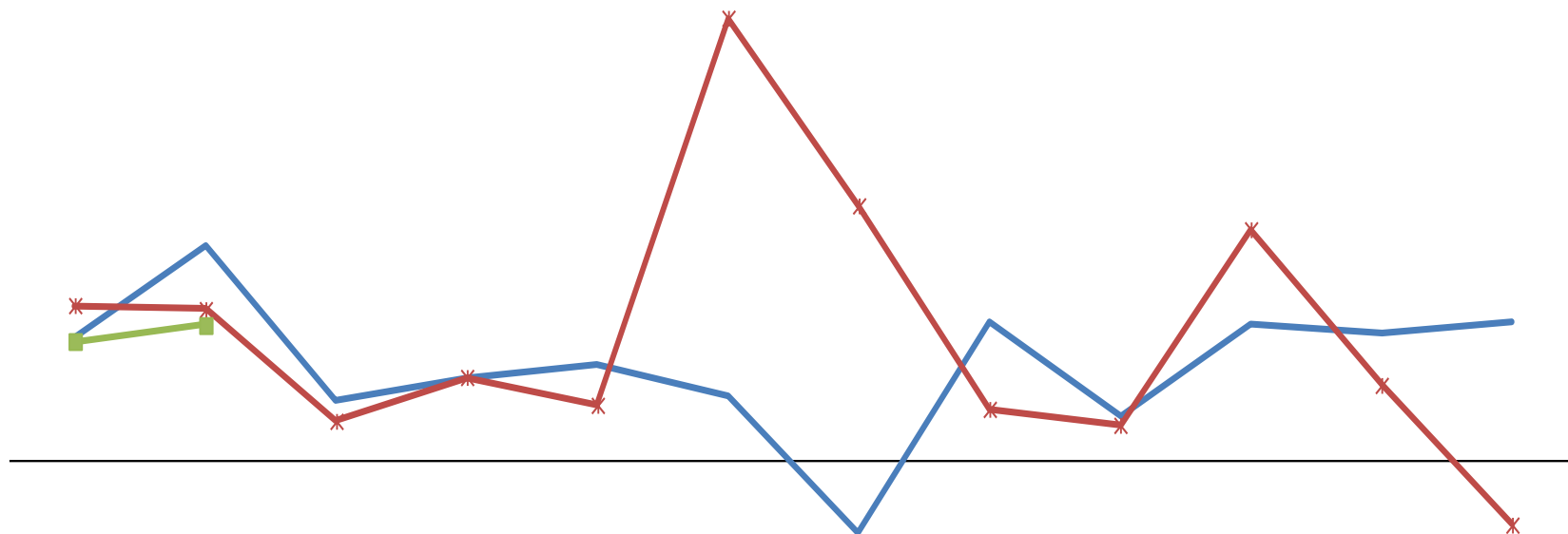
## → Sumário Executivo

- Os movimentos de desaceleração foram registrados em quatro grupos:
  - Transportes (de 0,02% para -0,46%), destaque para Passagem aérea (de -3,59% para -16,53%), Etanol (de -0,75% para -1,31%) e Gasolina (de -2,41% para -2,43%);
  - Despesas Pessoais (de 0,61% para 0,30%);
  - Alimentação e Bebidas (de 0,90% para 0,64%);
  - Habitação (de 0,24% para 0,18%);
- Preços livres: desaceleraram de 0,50% para 0,43%
- Inflação de serviços: aceleraram de 0,36% para 0,63%
- Preços monitorados: aceleraram de -0,28% para 0,09%

# IPCA-15 (Var. % mensal)

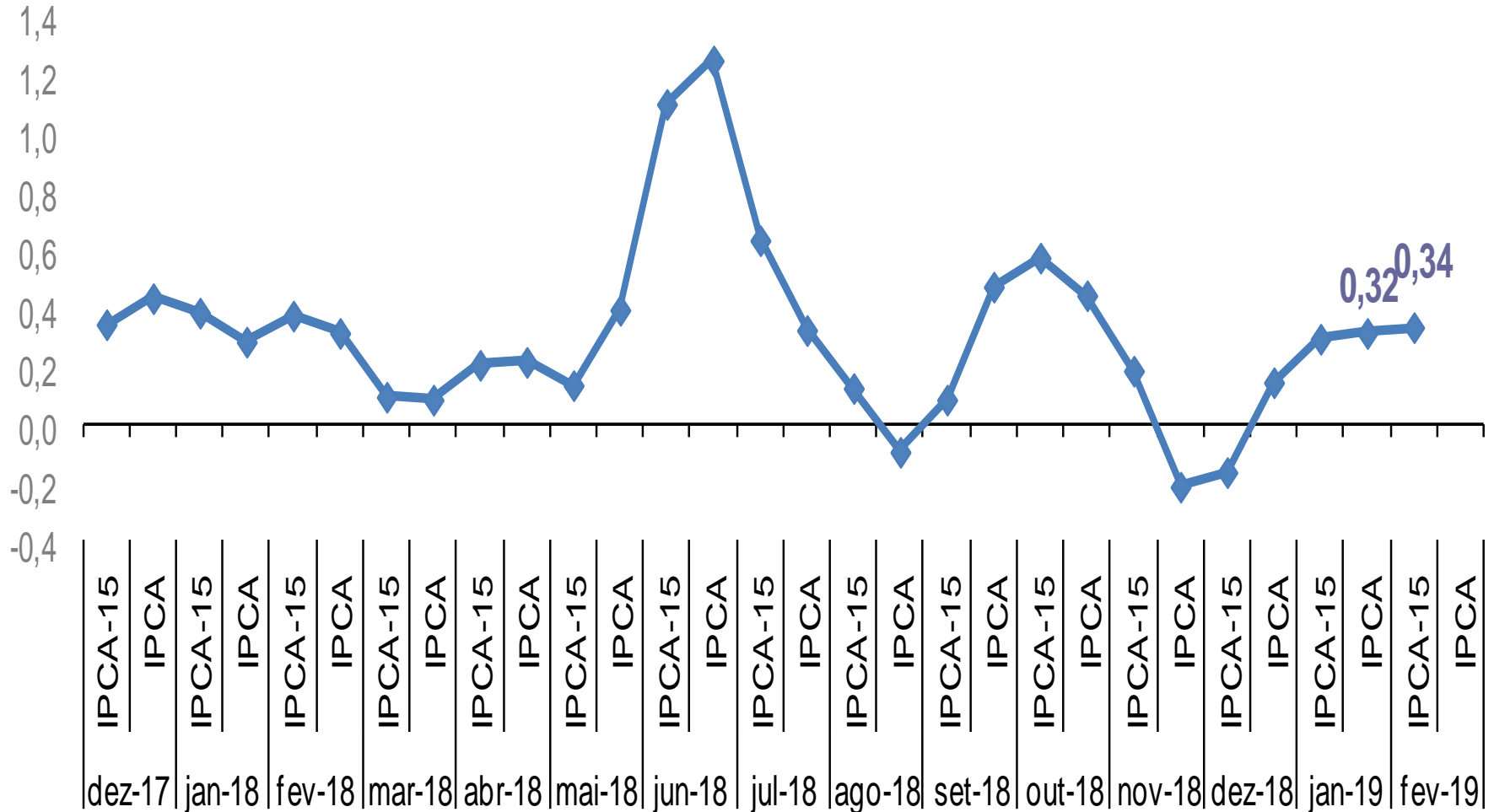


## IPCA-15 (Var. % mensal)



	jan	fev	mar	abr	mai	jun	jul	ago	set	out	nov	dez
— 2017	0,31	0,54	0,15	0,21	0,24	0,16	-0,18	0,35	0,11	0,34	0,32	0,35
* 2018	0,39	0,38	0,10	0,21	0,14	1,11	0,64	0,13	0,09	0,58	0,19	-0,16
■ 2019	0,30	0,34										

# Comparações Mensais entre IPCA e IPCA-15 (Var. % mensal)



## IPCA-15 (Var. % mensal para os meses de fevereiro)



# Ranking IPCA-15

fevereiro de 2019

Dez principais contribuições positivas	(p.p.)	Var.%
Ônibus urbano	<b>0,068</b>	2,50
Feijão-carioca (rajado)	<b>0,057</b>	34,56
Ensino superior	<b>0,056</b>	3,71
Ensino fundamental	<b>0,056</b>	6,65
Refeição	<b>0,040</b>	0,78
Plano de saúde	<b>0,034</b>	0,80
Batata-inglesa	<b>0,025</b>	12,39
Ensino médio	<b>0,021</b>	5,36
Empregado doméstico	<b>0,015</b>	0,36
Energia elétrica residencial	<b>0,014</b>	0,38
<i>Soma</i>	<b>0,387</b>	

Dez principais contribuições negativas	(p.p.)	Var.%
Gasolina	<b>-0,106</b>	-2,43
Passagem aérea	<b>-0,077</b>	-16,53
Tomate	<b>-0,056</b>	-20,32
Etanol	<b>-0,013</b>	-1,31
Blusa	<b>-0,012</b>	-2,13
Tênis	<b>-0,012</b>	-1,88
Gás de botijão	<b>-0,010</b>	-0,78
Camisa/camiseta masculina	<b>-0,009</b>	-1,53
Automóvel usado	<b>-0,006</b>	-0,65
Farinha de mandioca	<b>-0,006</b>	-4,10
<i>Soma</i>	<b>-0,306</b>	



## IPCA- 15: Desagregações Principais

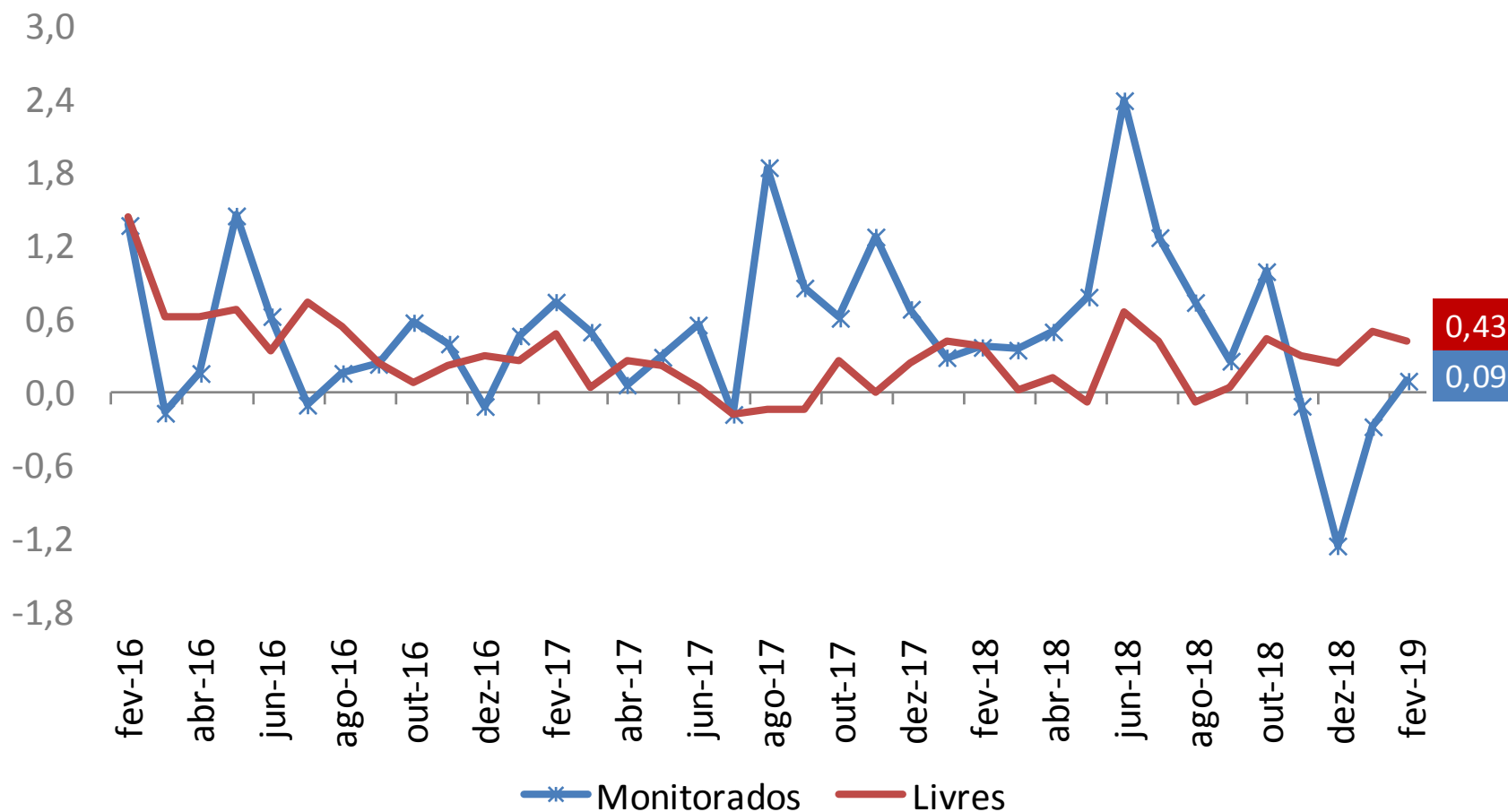
(Var. % mensal)

	<b>IPCA-15</b>	<b>IPCA</b>	<b>IPCA-15</b>
	<b>jan-19</b>	<b>jan-19</b>	<b>fev-19</b>
	<b>Var.%</b>	<b>Var.%</b>	<b>Var.%</b>
<b>Geral</b>	<b>0,30</b>	<b>0,32</b>	<b>0,34</b>
<b>Grupos</b>			
Alimentação/Bebidas	0,87	0,90	0,64
Habitação	0,08	0,24	0,18
Artigos residência	0,58	0,32	0,47
Vestuário	-0,16	-1,15	-0,92
Transportes	-0,47	0,02	-0,46
Saúde/Cuidados pessoais	0,68	0,26	0,56
Despesas pessoais	0,43	0,61	0,30
Educação	0,31	0,12	3,52
Comunicação	0,06	0,04	0,05

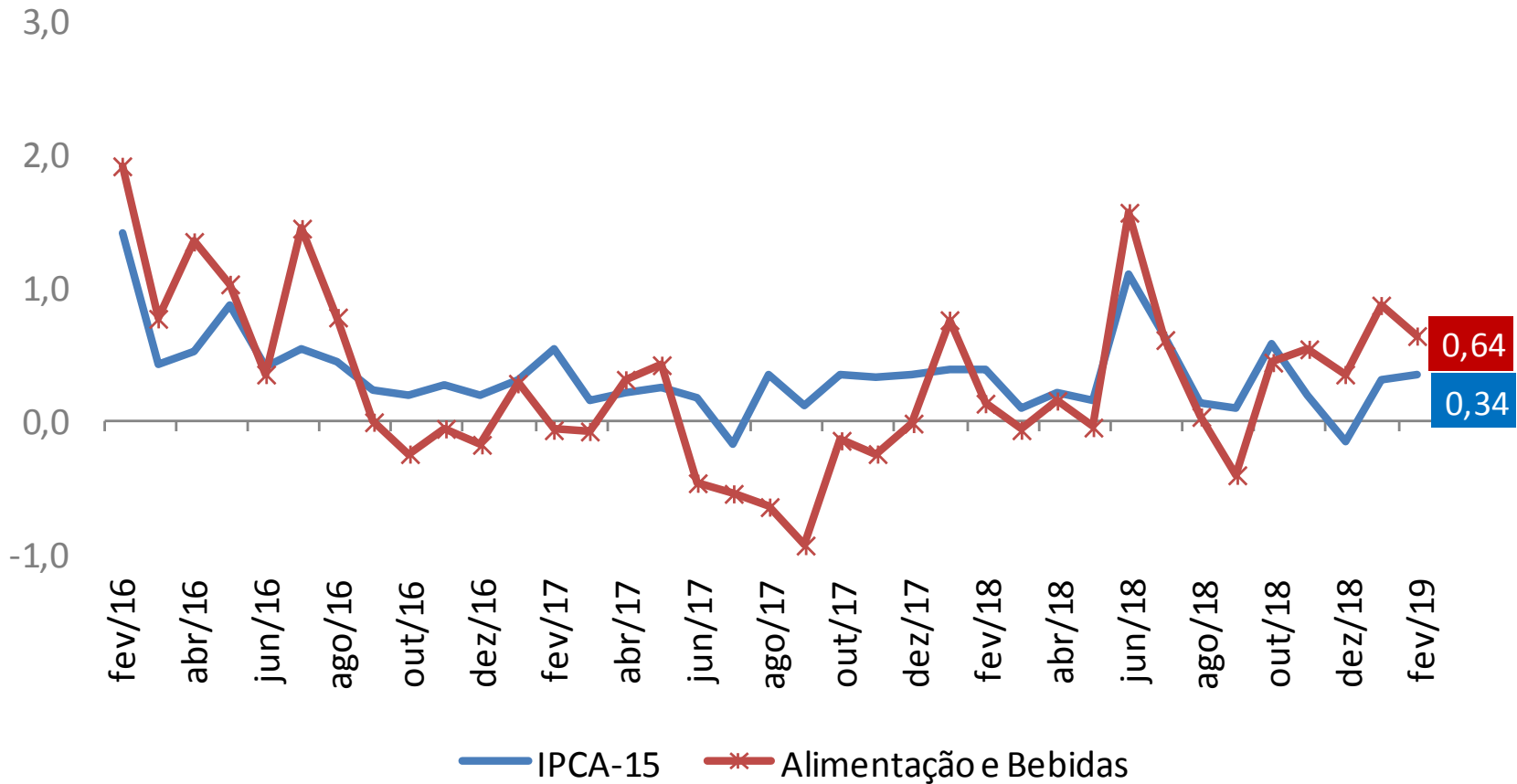
## IPCA – 15: Desagregação em Monitorados e Livres (Var. % mensal)

	<i>Peso fev-19</i>	fev-18	jan-19	fev-19
<b>IPCA-15 - Geral</b>	<b>100</b>	<b>0,38</b>	<b>0,30</b>	<b>0,34</b>
<b>Monitorados</b>	<i>25,9</i>	<b>0,37</b>	<b>-0,28</b>	<b>0,09</b>
<b>Livres</b>	<i>74,1</i>	<b>0,38</b>	<b>0,50</b>	<b>0,43</b>
Serviços	<i>35,7</i>	0,71	0,36	0,63
<i>Alim. fora do domicílio</i>	<i>8,9</i>	0,15	0,53	0,58
<i>ex-Alim. fora do domicílio</i>	<i>26,8</i>	0,90	0,30	0,65
Bens	<i>38,4</i>	0,08	0,65	0,25
Duráveis	<i>7,6</i>	0,27	0,28	0,29
Semi-duráveis	<i>7,6</i>	-0,52	0,00	-0,62
Não-duráveis	<i>23,2</i>	0,21	0,98	0,51
<i>Alim. no domicílio</i>	<i>15,7</i>	0,13	1,07	0,68
<i>ex-Alim. no domicílio</i>	<i>7,4</i>	0,38	0,78	0,16

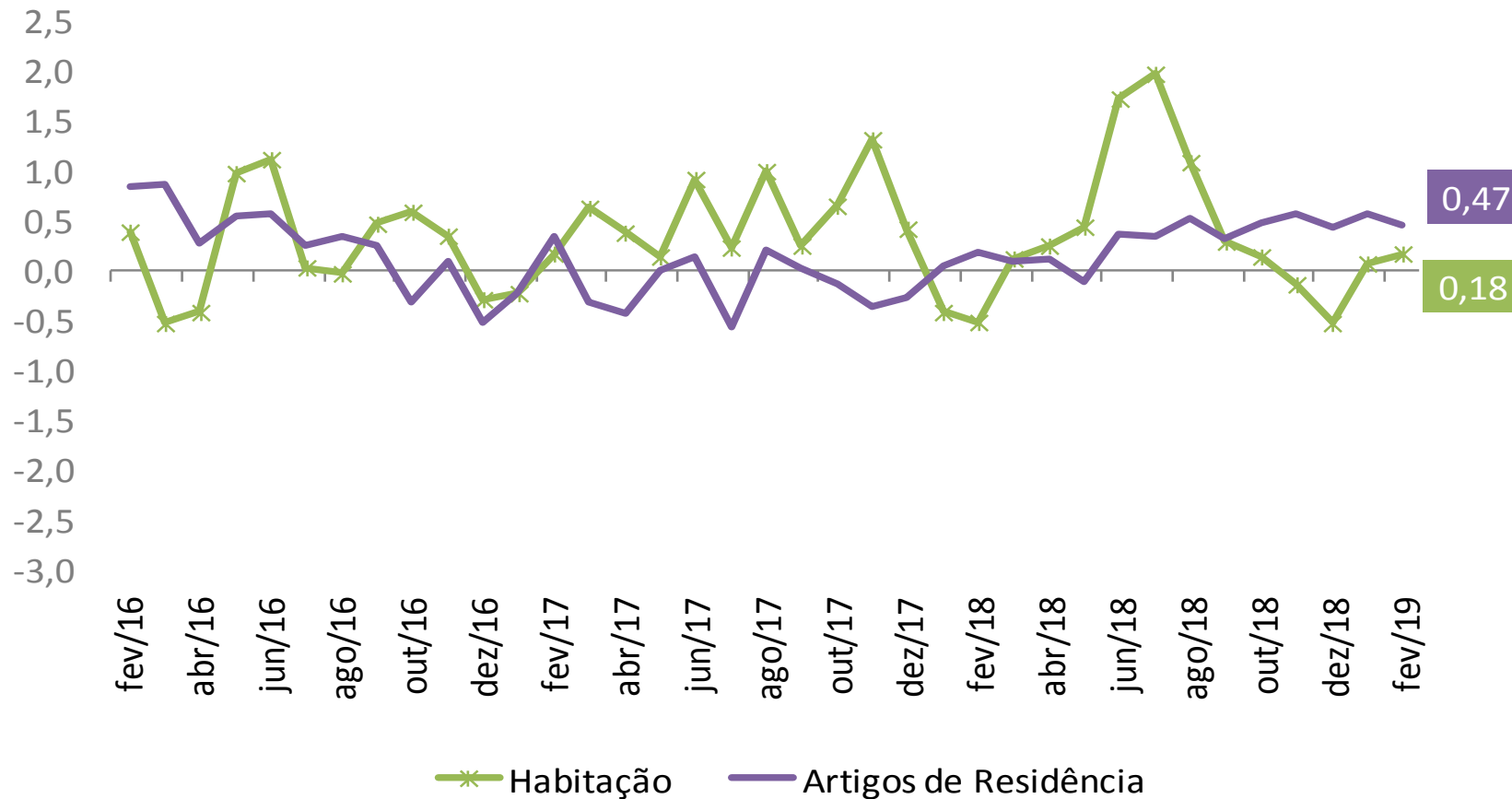
## IPCA -15: Monitorados e Livres (Var. % mensal)



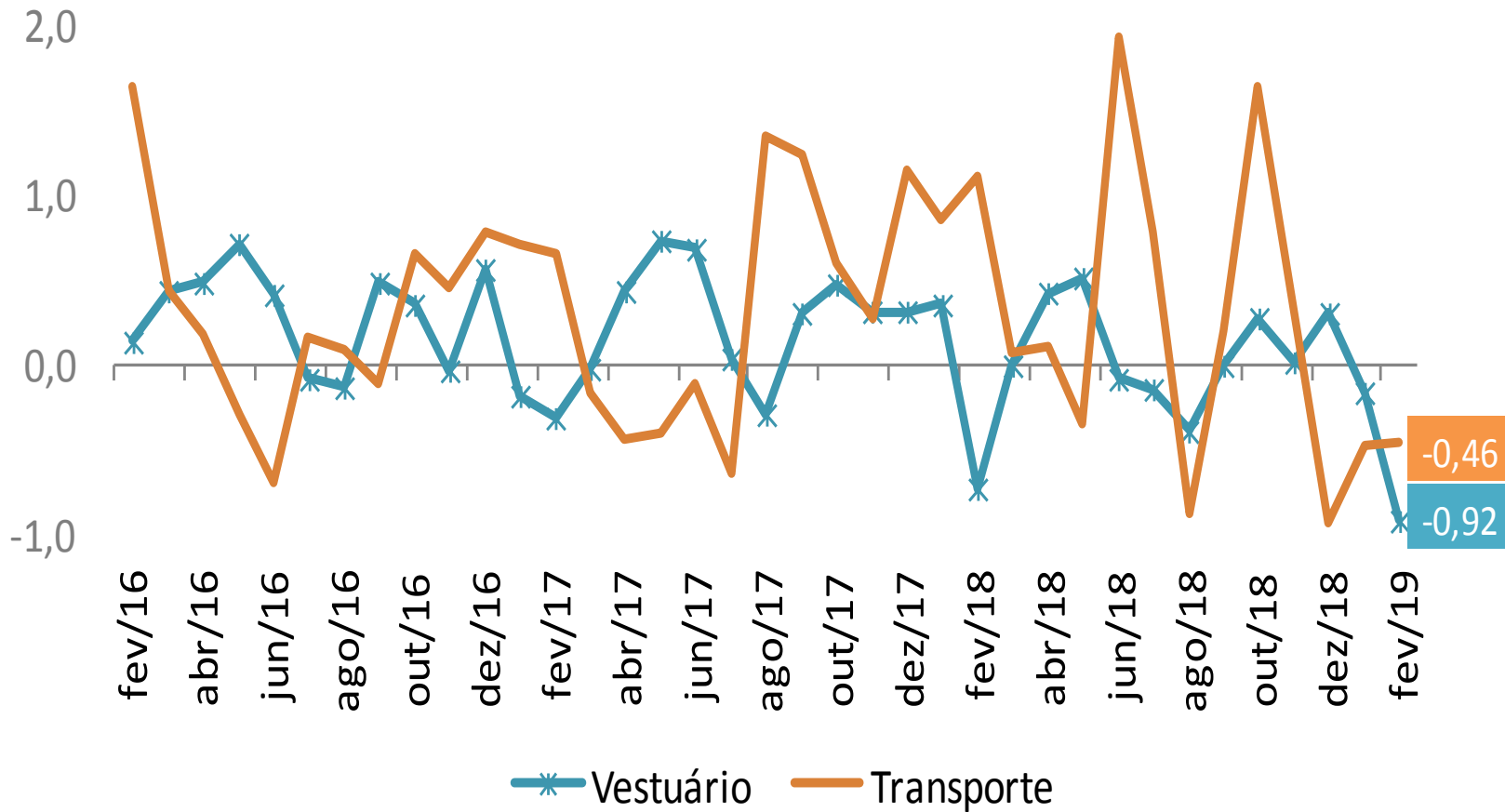
## IPCA – 15: Alimentação e Bebidas (Var. % mensal)



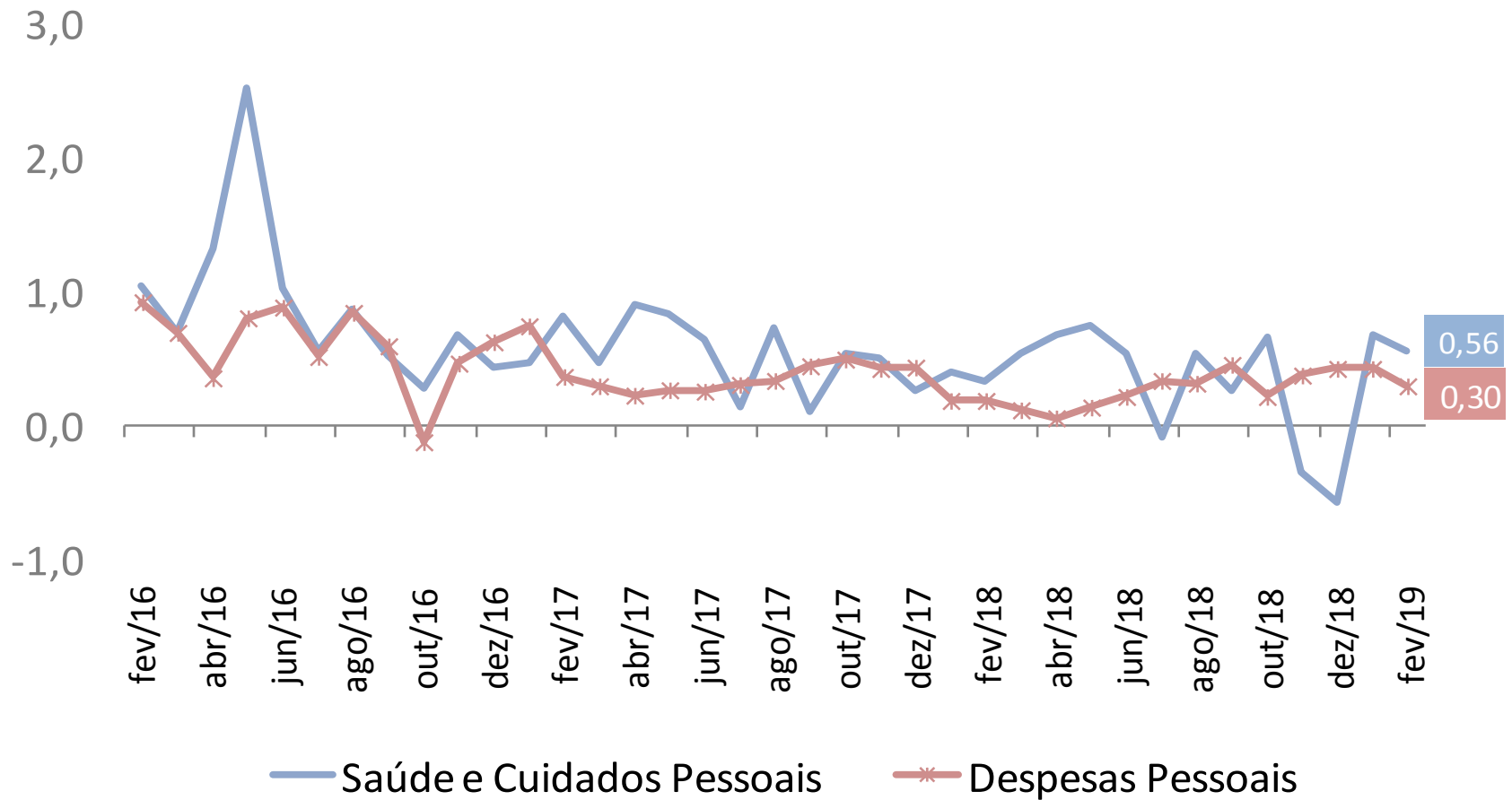
## IPCA – 15: Habitação e Artigos de Residência (Var. % mensal)



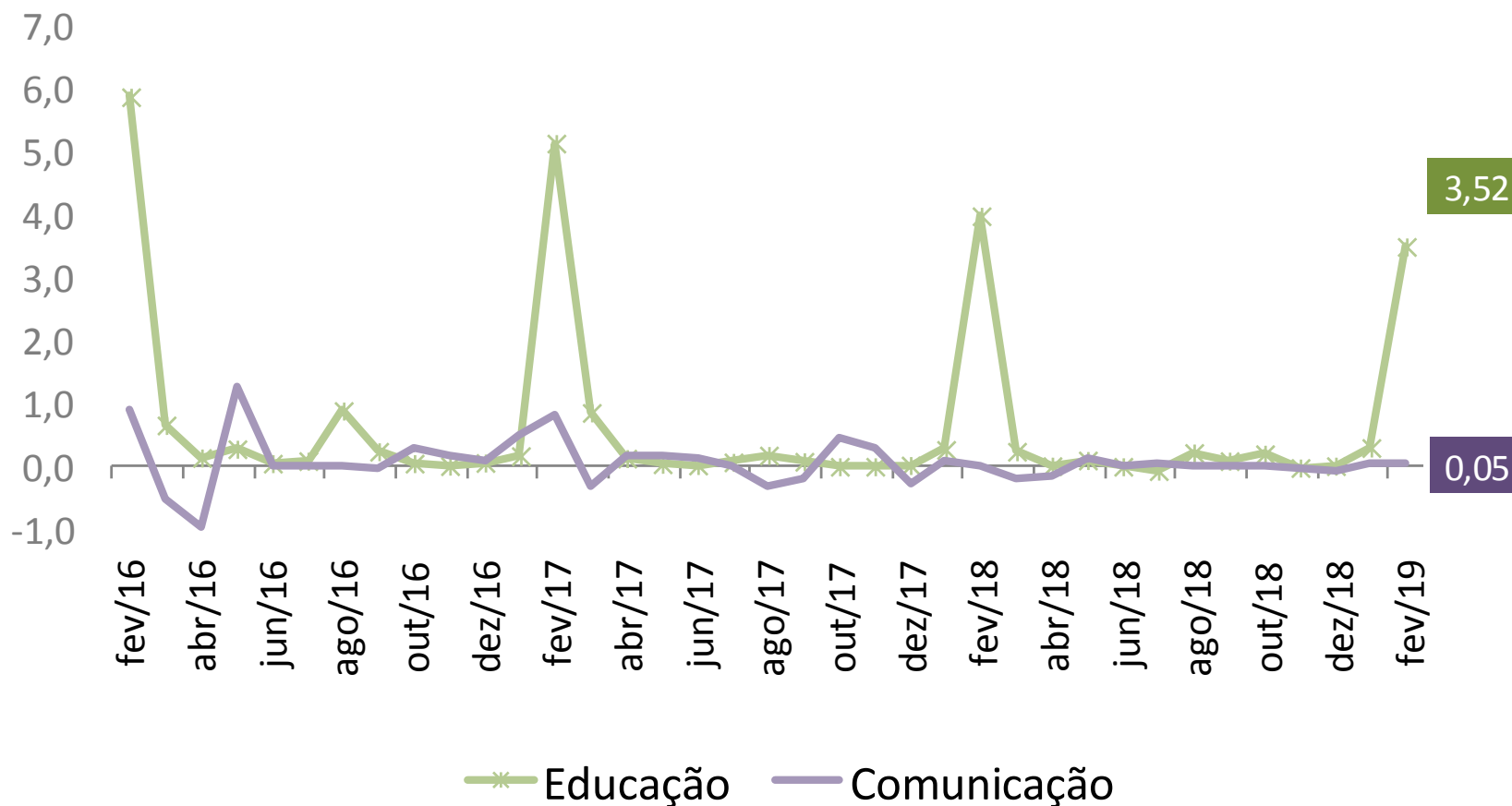
## IPCA – 15: Vestuário e Transporte (Var. % mensal)



## IPCA – 15: Saúde/Cuidados Pessoais e Despesas Pessoais (Var. % mensal)

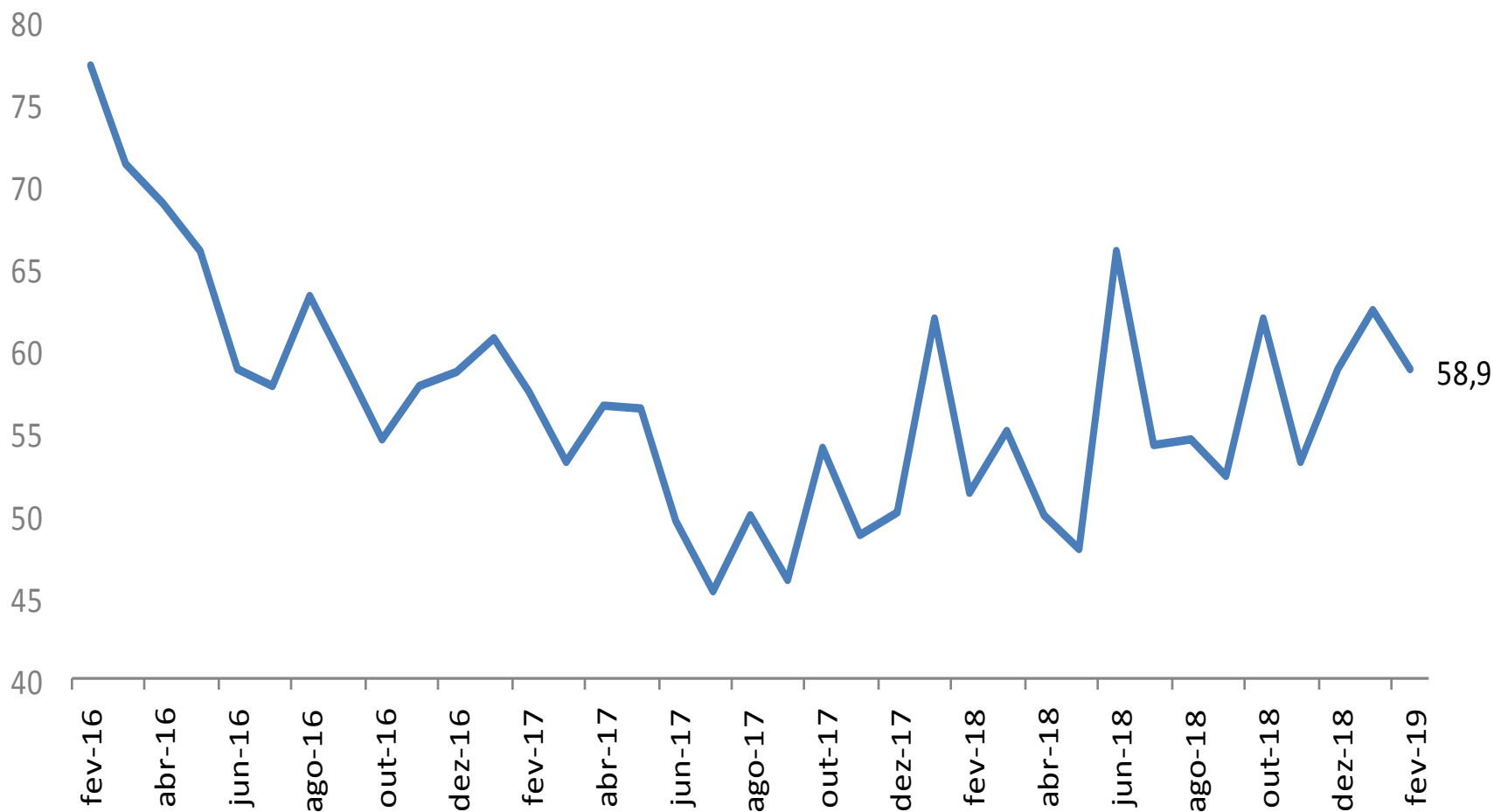


## IPCA – 15: Educação e Comunicação (Var. % mensal)





## IPCA-15: Índice de Difusão (proporção dos itens com variação positiva no índice)



# VARIAÇÕES ANUAIS E EM 12 MESES

## IPCA-15 – Var. % em 12 meses

	2018	fev-19
<b>Geral</b>	<b>3,86</b>	<b>3,73</b>
<b>Grupos</b>		
Alimentação/Bebidas	4,11	4,76
Habitação	4,61	5,85
Artigos residência	3,54	4,36
Vestuário	0,57	-0,14
Transportes	4,99	1,99
Saúde/Cuidados pessoais	3,80	4,31
Despesas pessoais	3,11	3,47
Educação	5,22	4,76
Comunicação	-0,06	-0,06

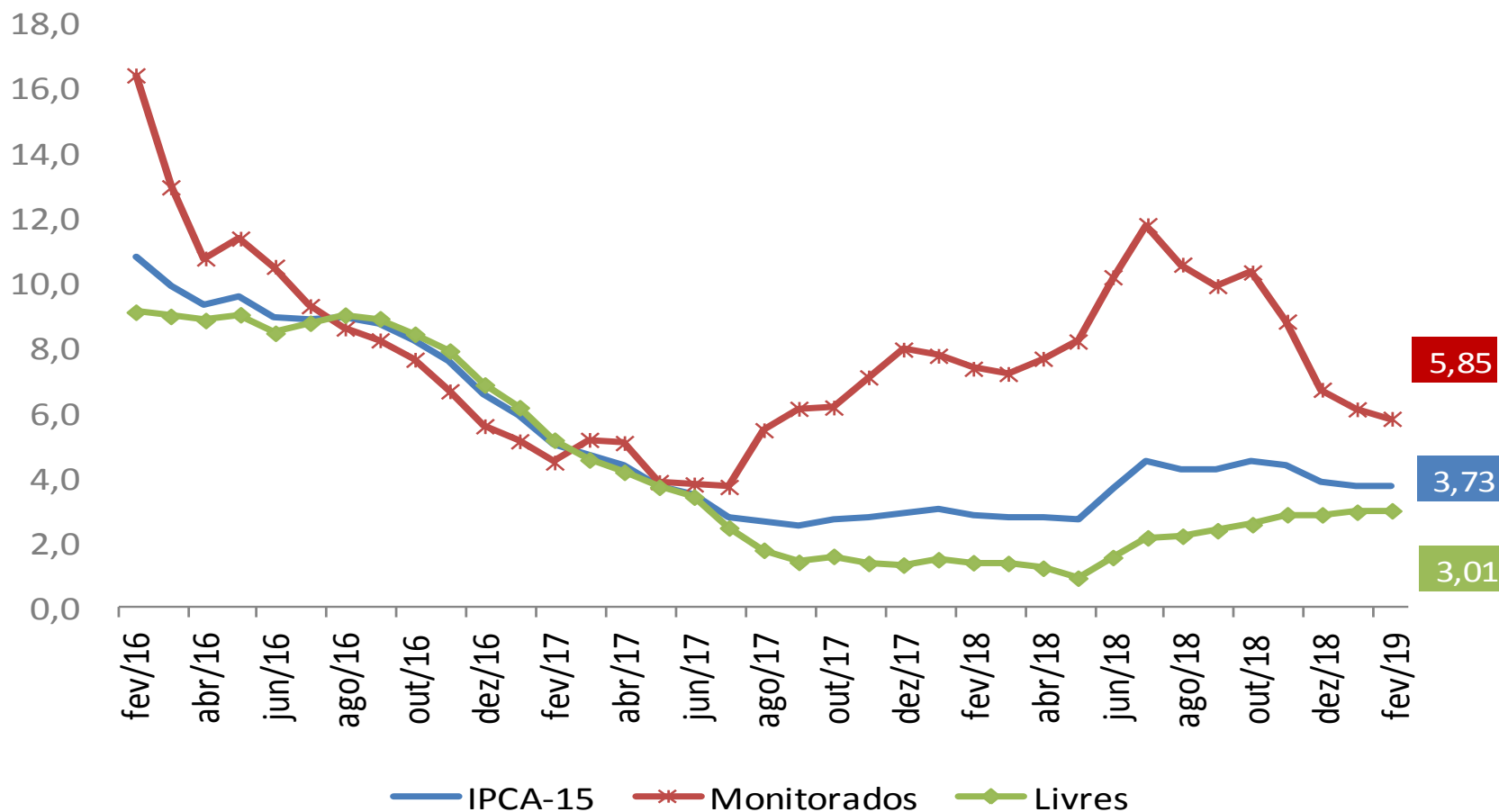
## IPCA-15

	<i>Peso fev-19</i>	<b>2015</b>	<b>2016</b>	<b>2017</b>	<b>2018</b>	<b>2019*</b>
<b>IPCA - Geral</b>		<b>10,71</b>	<b>6,58</b>	<b>2,94</b>	<b>3,86</b>	<b>3,73</b>
<b>Monitorados</b>	<b>25,9</b>	<b>18,14</b>	<b>5,62</b>	<b>7,99</b>	<b>6,75</b>	<b>5,85</b>
<b>Livres</b>	<b>74,1</b>	<b>8,51</b>	<b>6,89</b>	<b>1,33</b>	<b>2,88</b>	<b>3,01</b>
Serviços	35,7	8,34	6,61	4,49	3,50	3,50
<i>Alim. fora do domicílio</i>	8,9	11,24	7,36	3,62	3,62	4,20
<i>ex-Alim. fora do domicílio</i>	26,8	7,41	6,36	4,78	3,45	3,27
Bens	38,4	8,67	7,10	-1,44	2,34	2,59
Duráveis	7,6	3,06	2,25	-0,77	1,34	1,61
Semi-duráveis	7,6	5,20	4,48	2,14	0,82	0,43
Não-duráveis	23,2	12,06	9,69	-2,80	3,18	3,62
<i>Alim. no domicílio</i>	15,7	12,67	10,12	-5,18	4,41	5,09
<i>ex-Alim. no domicílio</i>	7,4	10,78	8,76	2,39	0,69	0,66

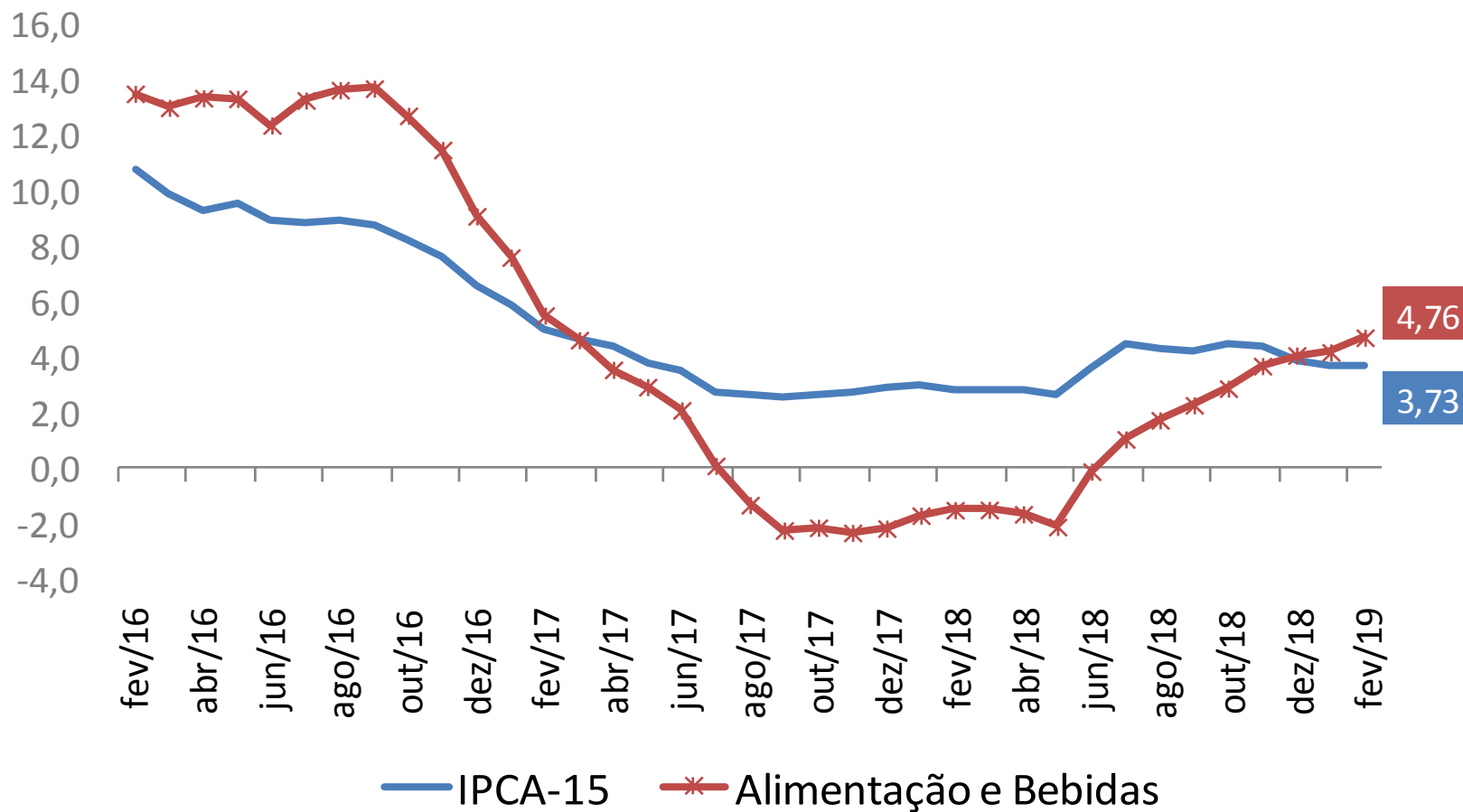
\*acumulado em 12 meses até fev/19

Obs.: séries calculadas de acordo com a atualização no sistema de classificação dos itens do IPCA implementada pelo Banco Central em jan/12.

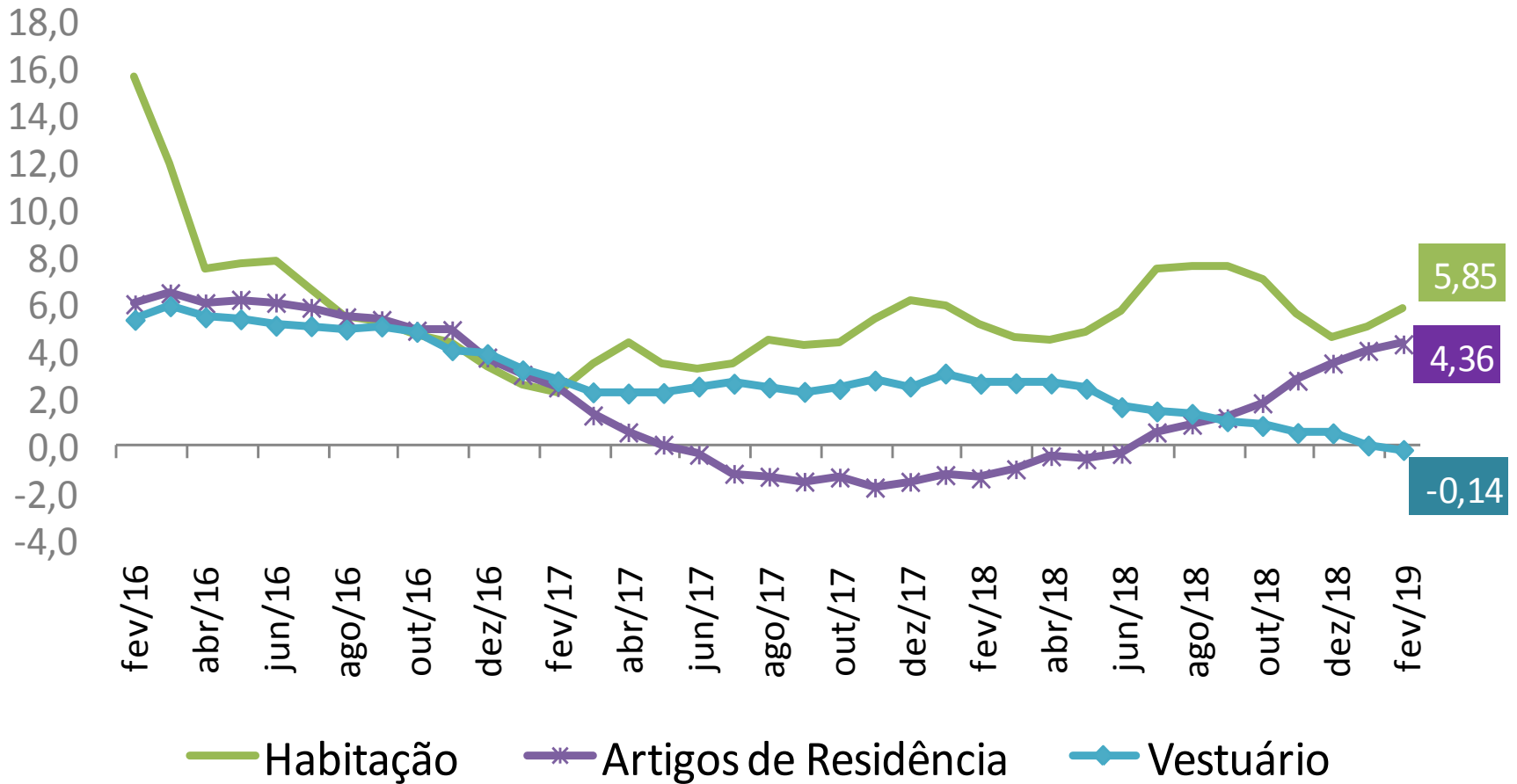
## IPCA-15: Total, Monitorados e Livres (Var.% acumulada em 12 meses)



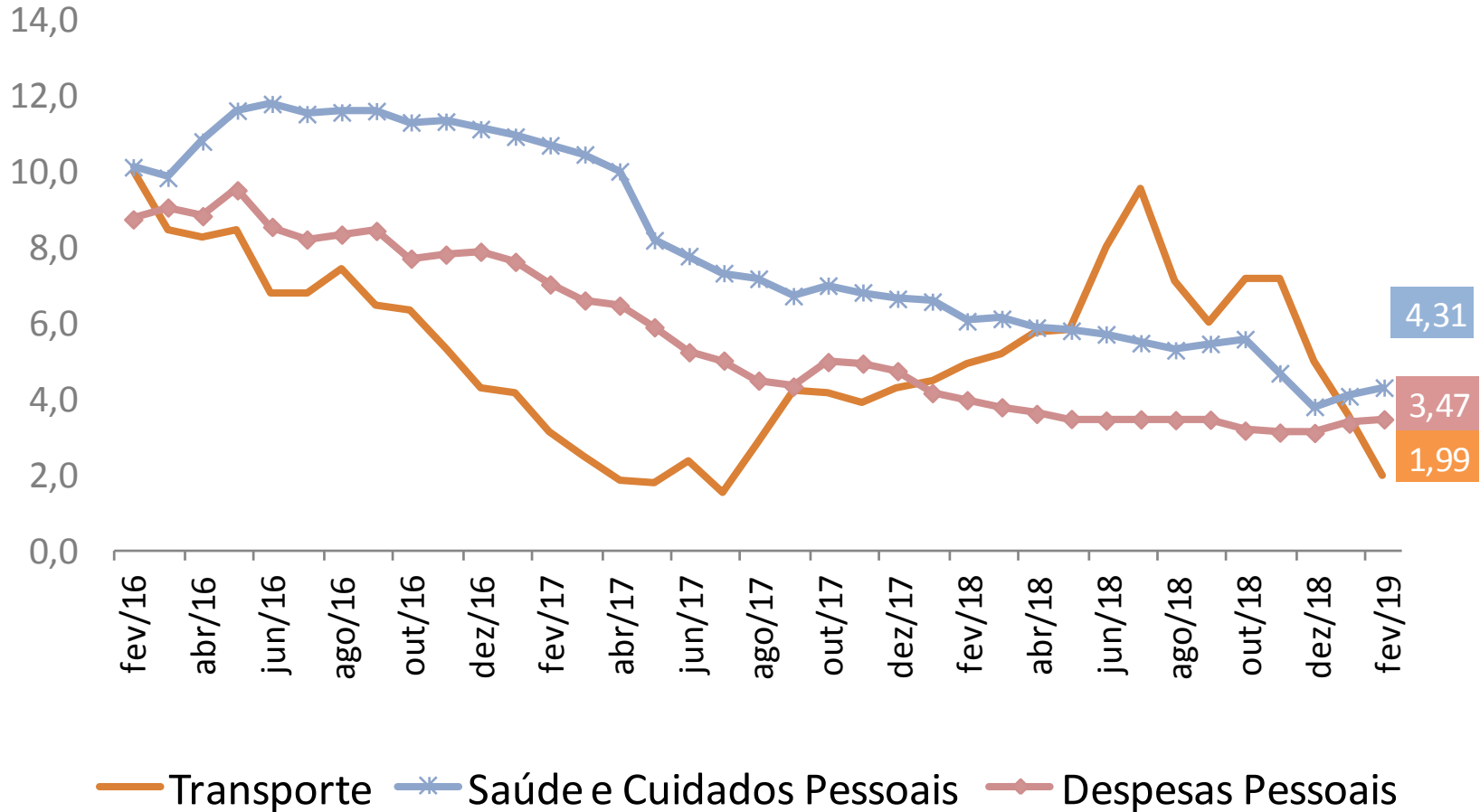
## IPCA – 15: Total e Alimentação e Bebidas (Var. % acumulada em 12 meses)



## IPCA – 15: Habitação, Artigos de Residência e Vestuário (Var. % acumulada em 12 meses)



## IPCA – 15: Transporte, Saúde e cuidados pessoais e Despesas pessoais (Var. % acumulada em 12 meses)





## IPCA – 15: Educação e Comunicação (Var. % acumulada em 12 meses)

