



Ministério da Economia

Secretaria Especial de Fazenda

IPC-Fipe

2ª quadrissemana de fevereiro/19

18 de fevereiro de 2019

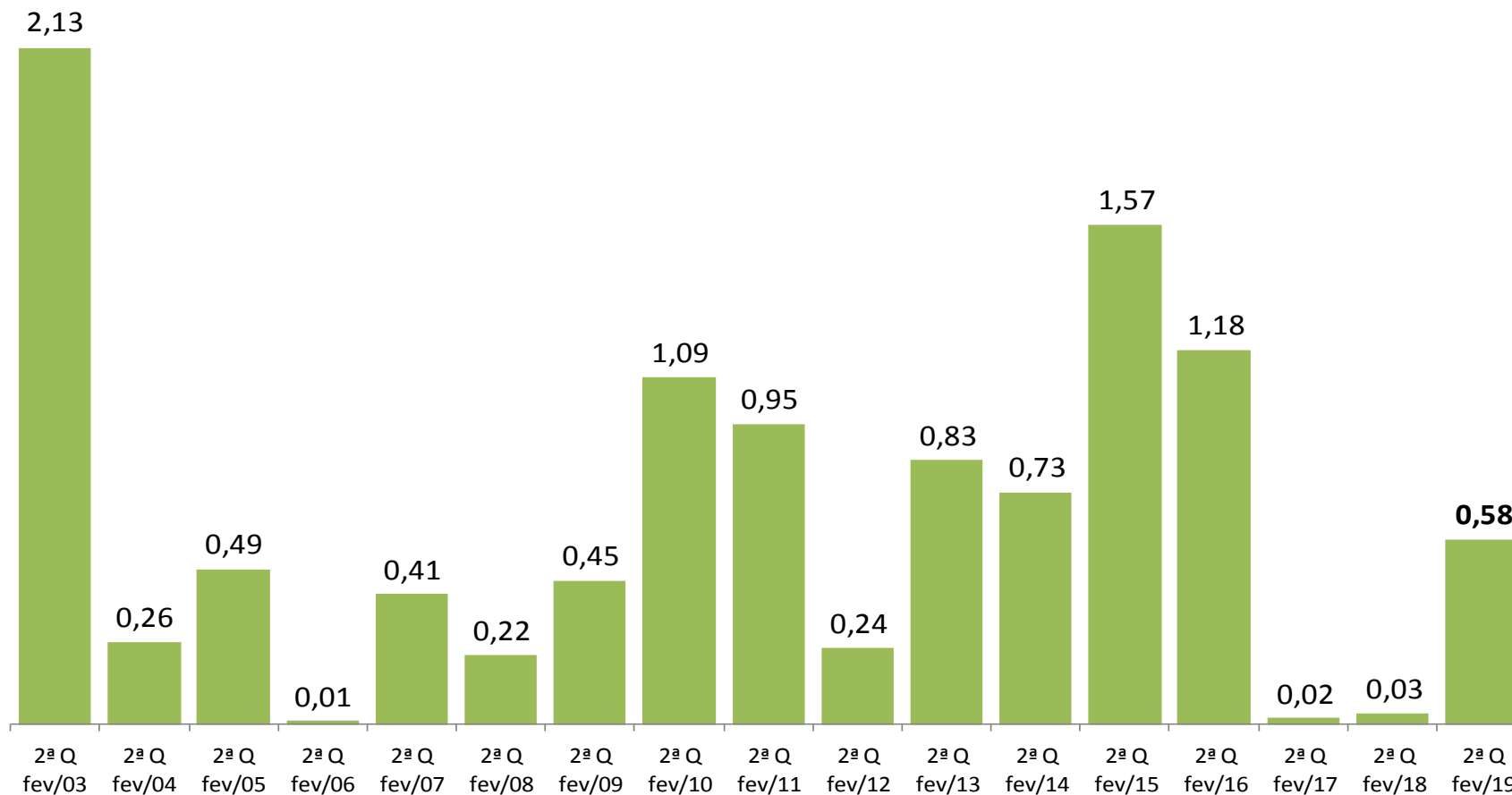
Os INFORMATIVOS ECONÔMICOS da Secretaria de Política Econômica (SPE) são elaborados a partir de dados de conhecimento público, cujas fontes primárias são instituições autônomas, públicas ou privadas. O objetivo é organizar informações de conhecimento público para ampliar o entendimento sobre a economia brasileira. O conteúdo deste material é meramente informativo, não possuindo caráter prospectivo, nem delimitando as ações de política econômica adotadas pelo Ministério da Economia.

Variação Quadrissemanal do IPC-FIPE

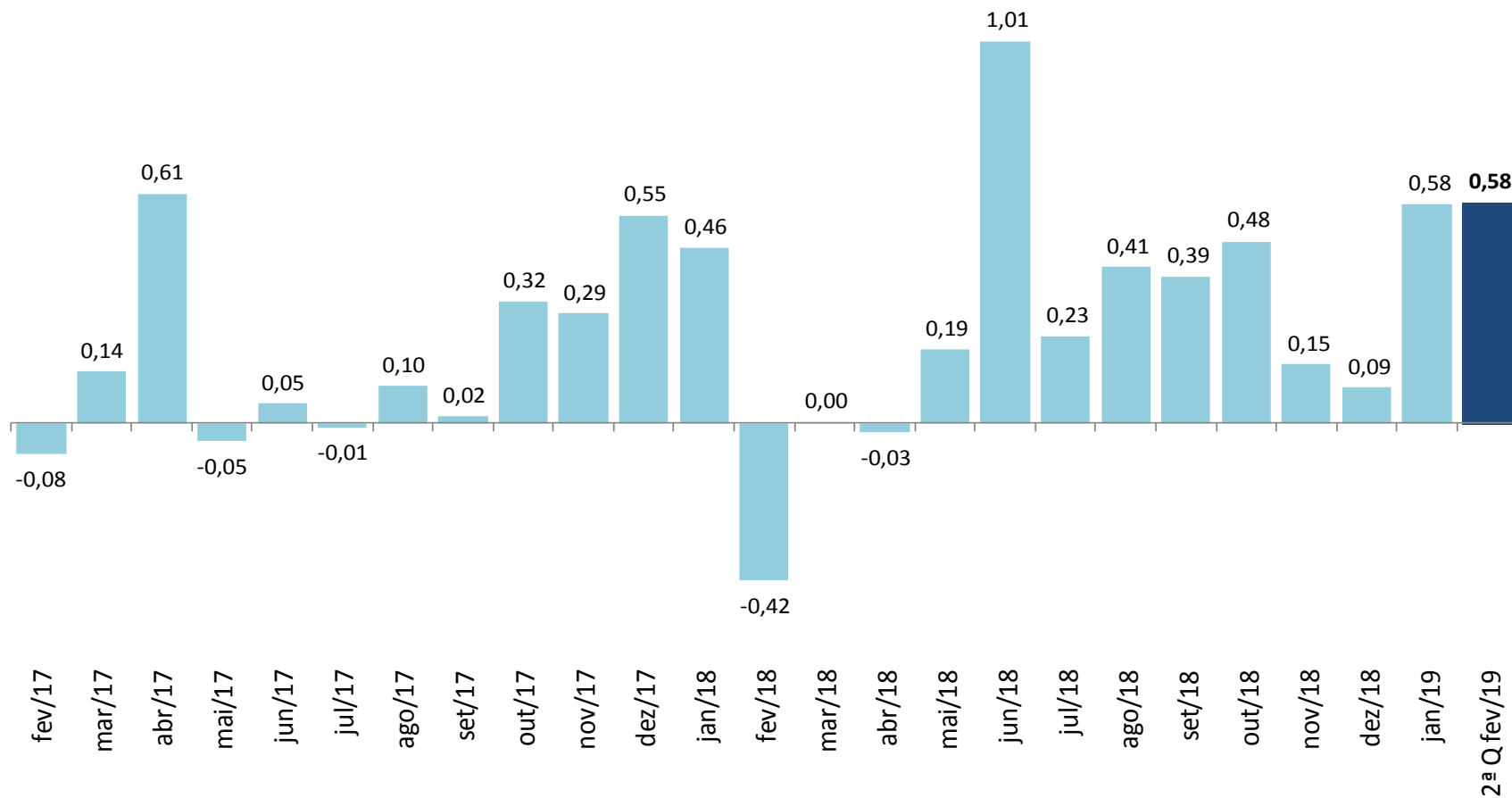
	2 ^a Quadrissemana de janeiro	3 ^a Quadrissemana de janeiro	4 ^a Quadrissemana de janeiro	1 ^a Quadrissemana de fevereiro	2 ^a Quadrissemana de fevereiro
0. Índice Geral	0,24	0,43	0,58	0,66	0,58
I. Habitação	-0,29	-0,12	0,11	0,39	0,46
II. Alimentação	1,16	1,35	1,13	0,99	0,94
III. Transportes	-0,02	0,61	1,16	1,50	1,10
IV. Despesas Pessoais	-0,01	-0,17	-0,23	-0,34	-0,41
V. Saúde	0,09	0,07	0,26	0,25	0,37
VI. Vestuário	0,01	0,03	0,09	0,26	0,31
VII. Educação	1,35	2,10	3,31	2,74	1,89

IPC-Fipe

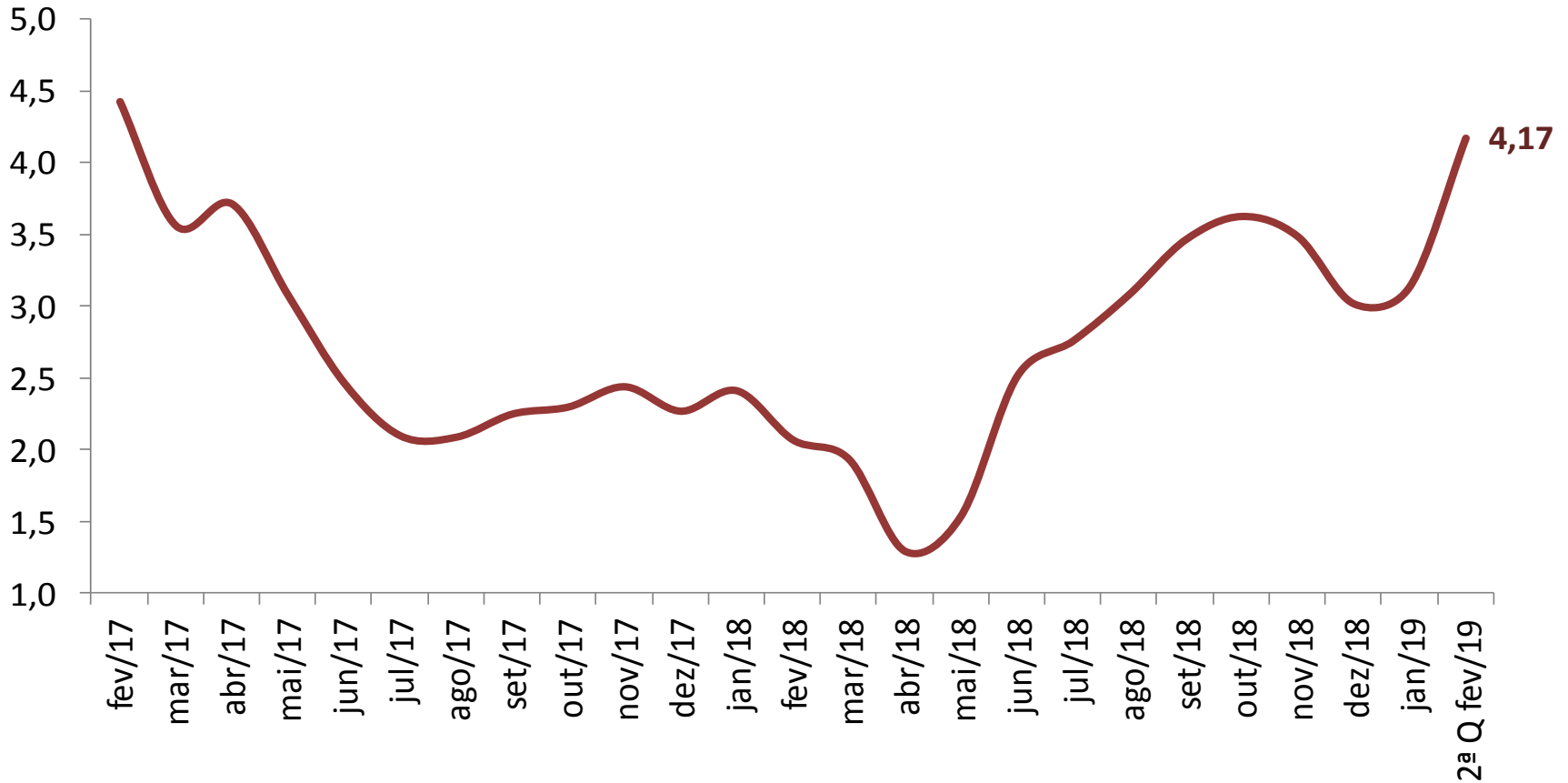
(var.% na mesma quadrissemana de anos anteriores)



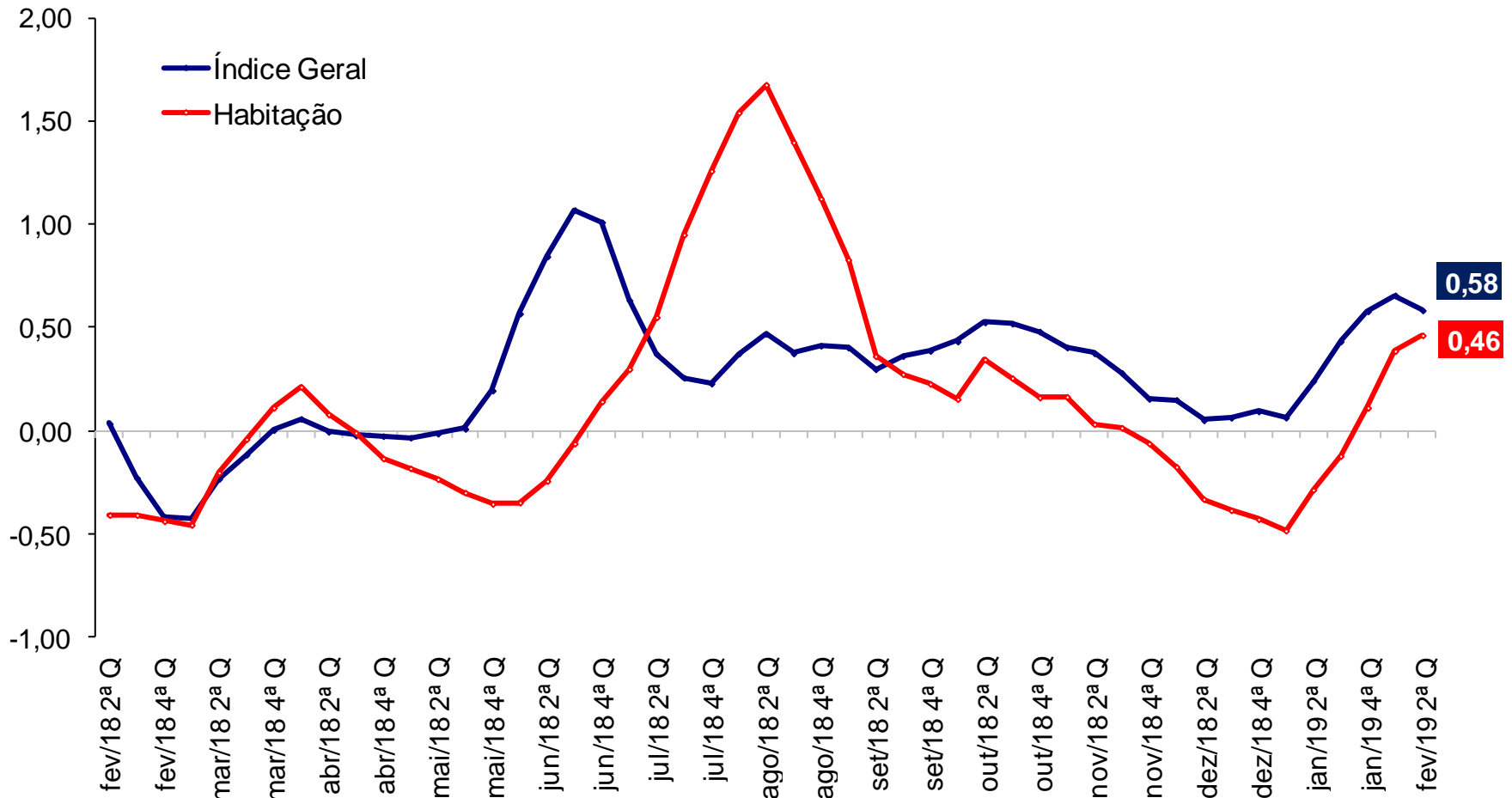
IPC-Fipe (var.% nos últimos 30 dias)



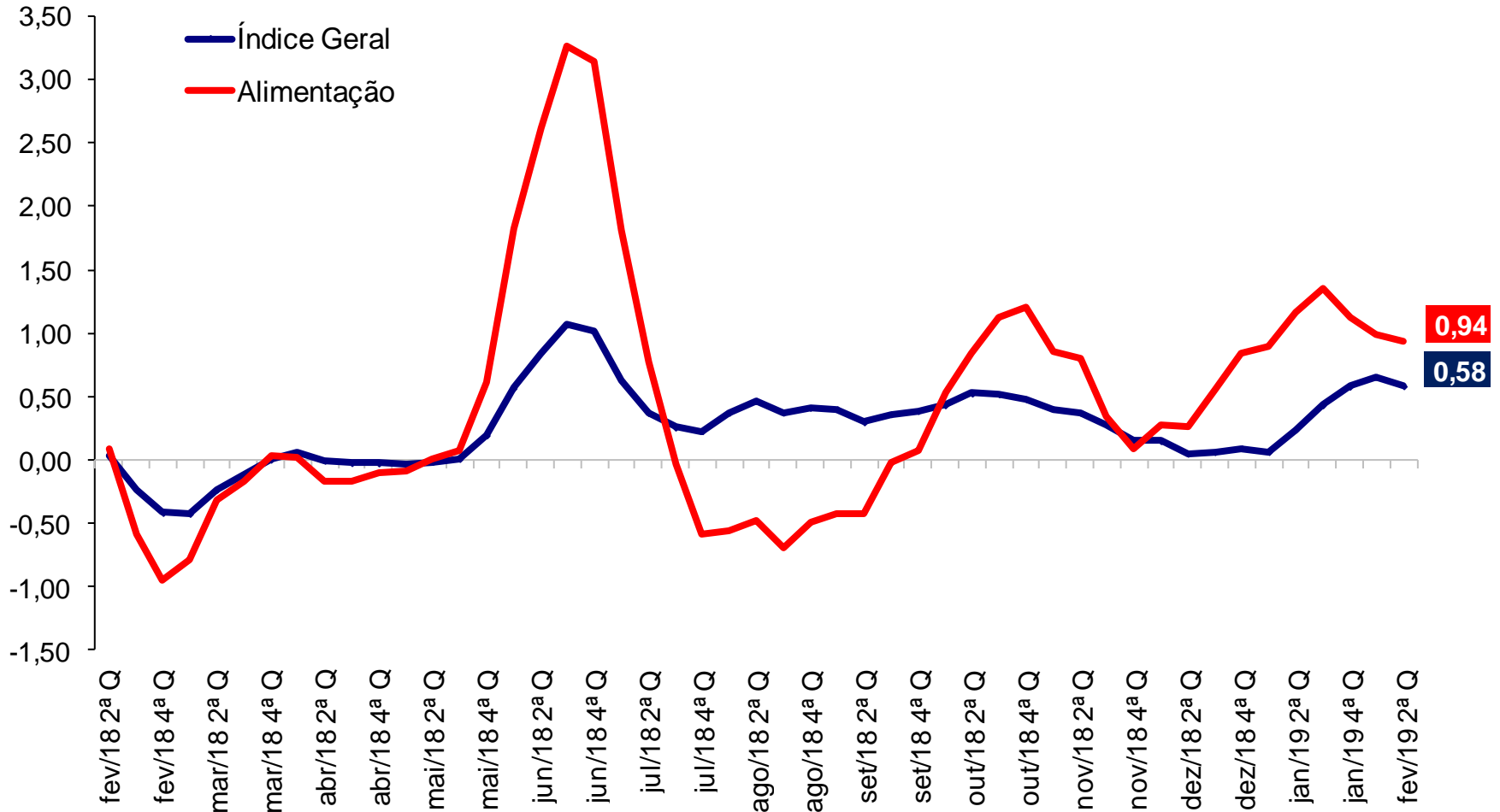
IPC-Fipe (var.% em 12 meses)*



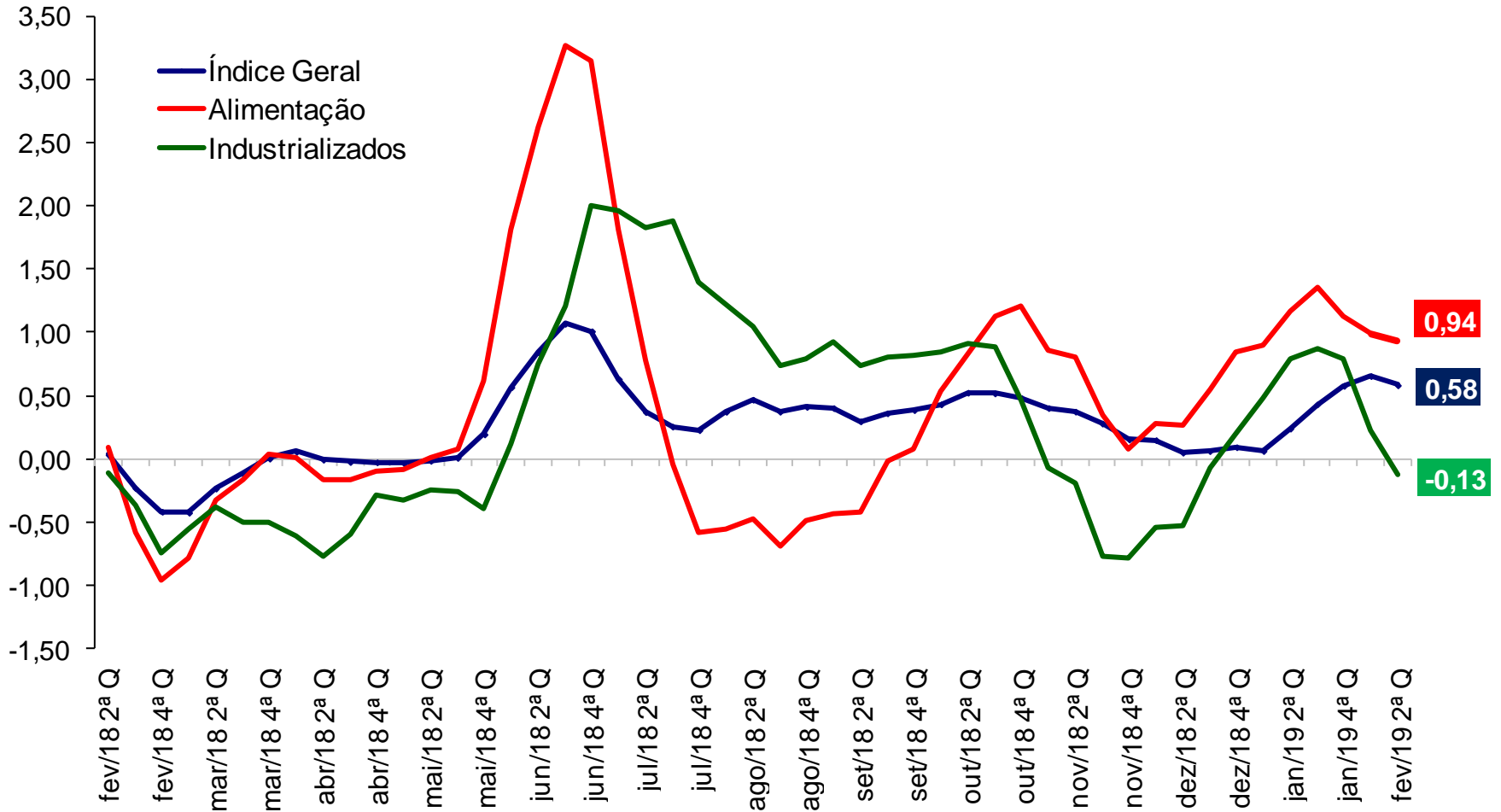
IPC-Fipe (var.% em 30 dias)



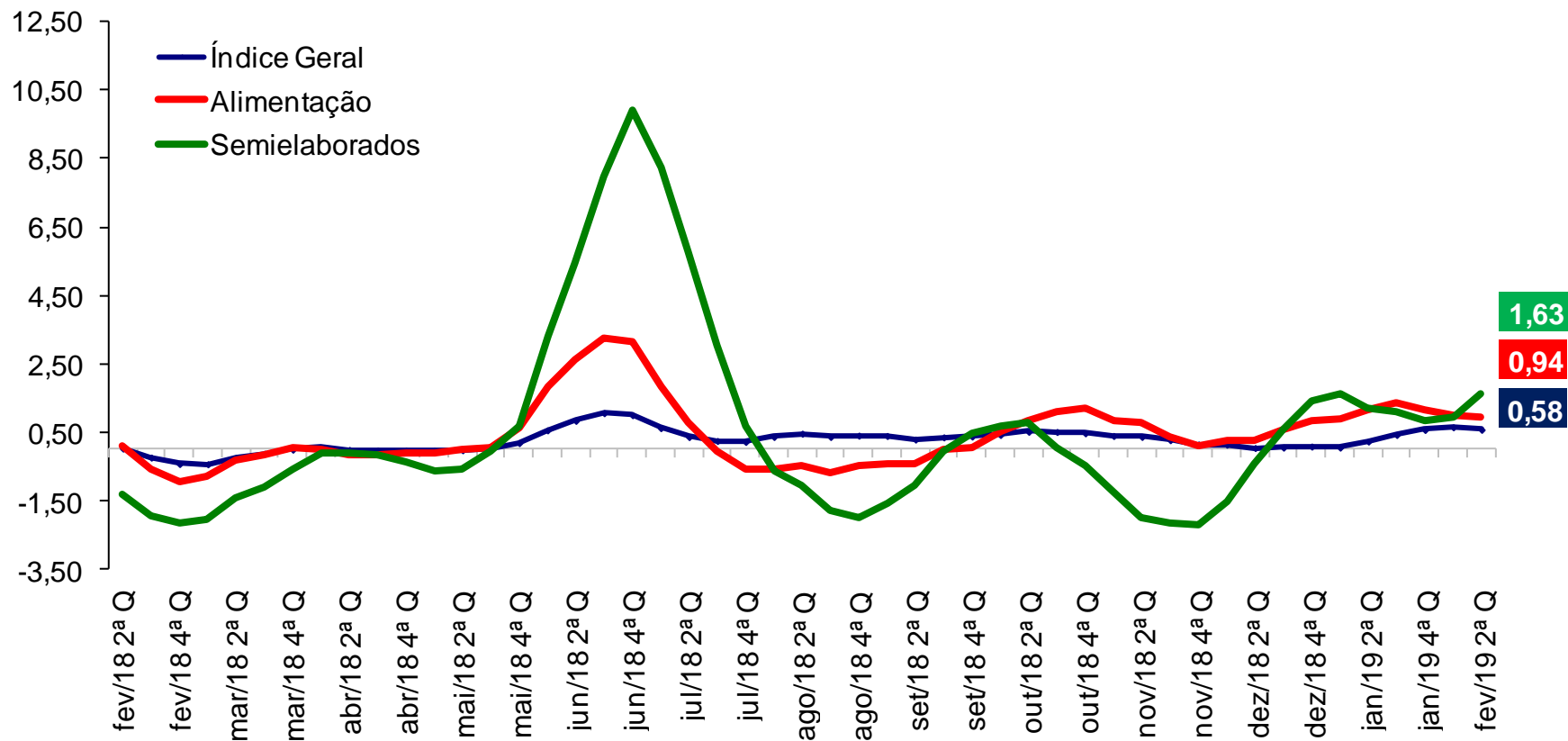
IPC-Fipe (var.% em 30 dias)



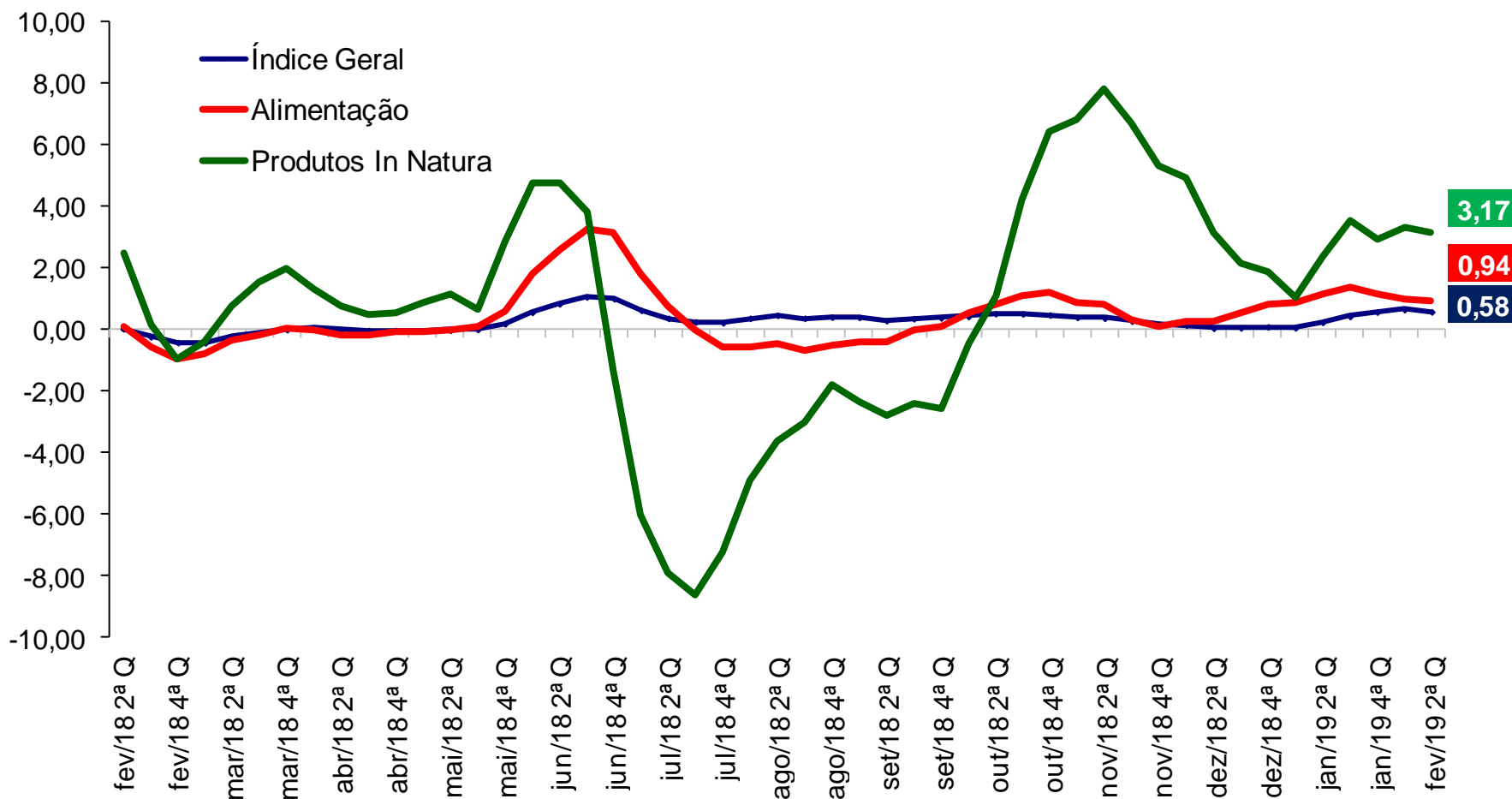
IPC-Fipe (var.% em 30 dias)



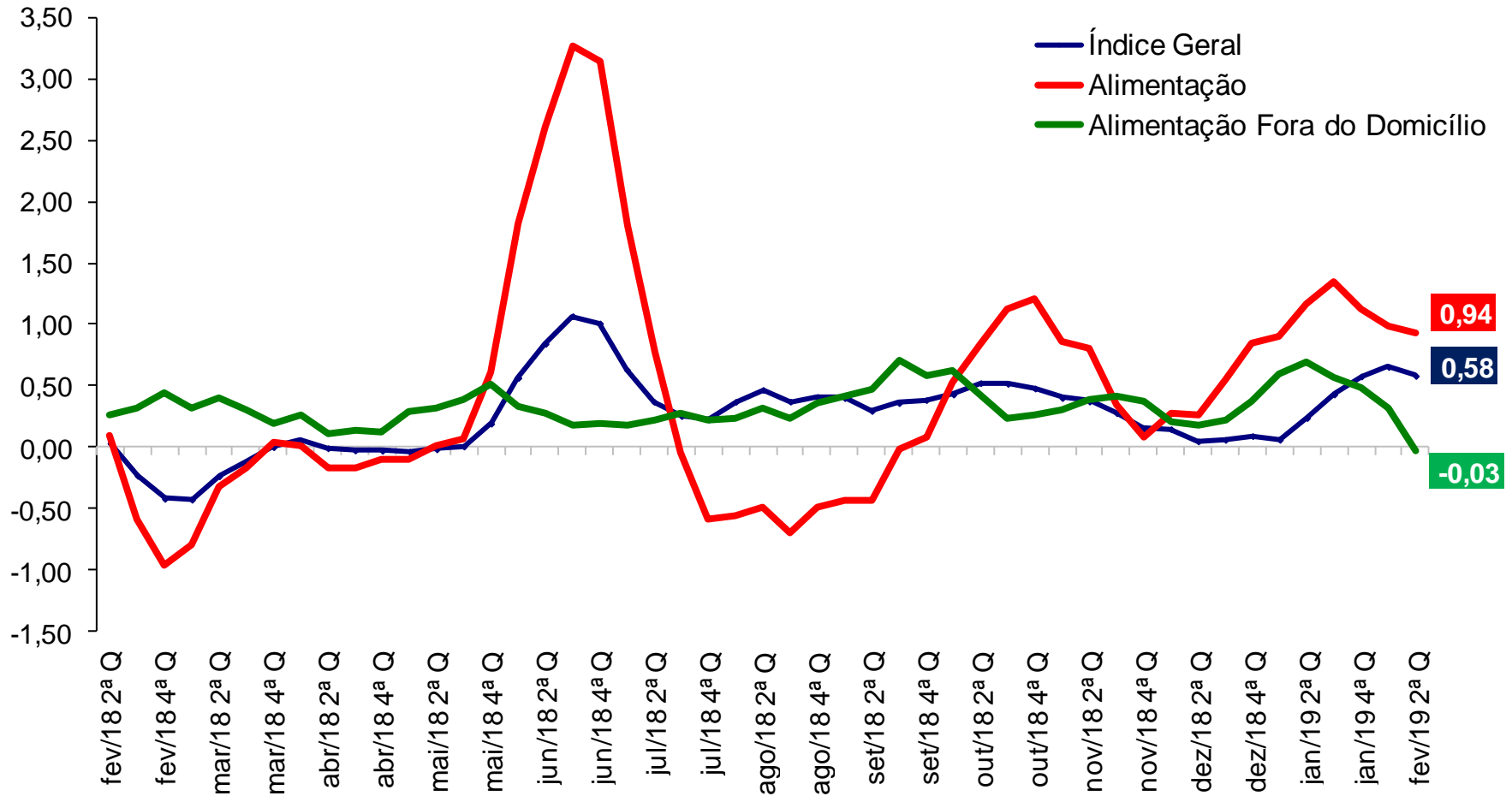
IPC-Fipe (var.% em 30 dias)



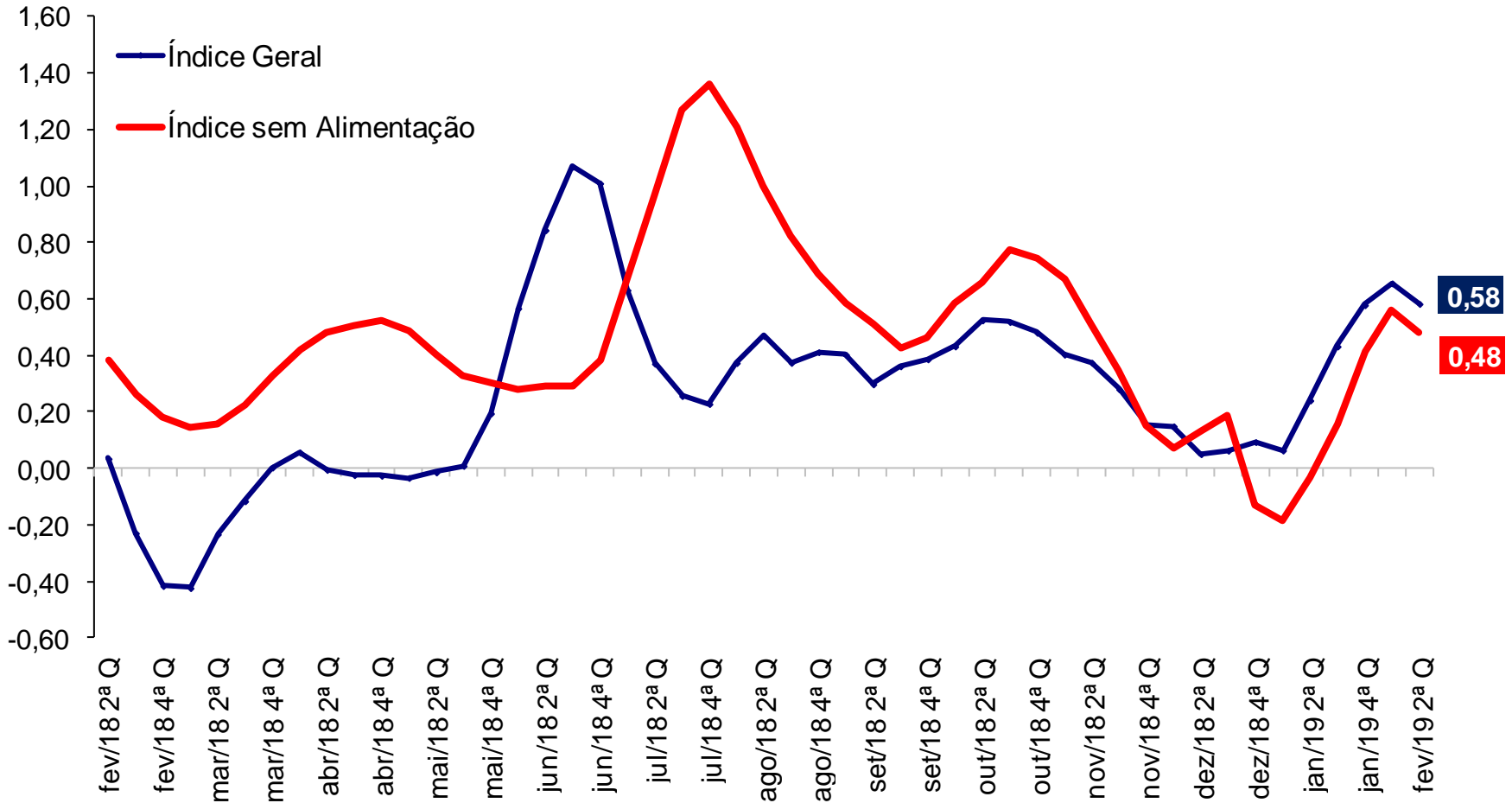
IPC-Fipe (var.% em 30 dias)



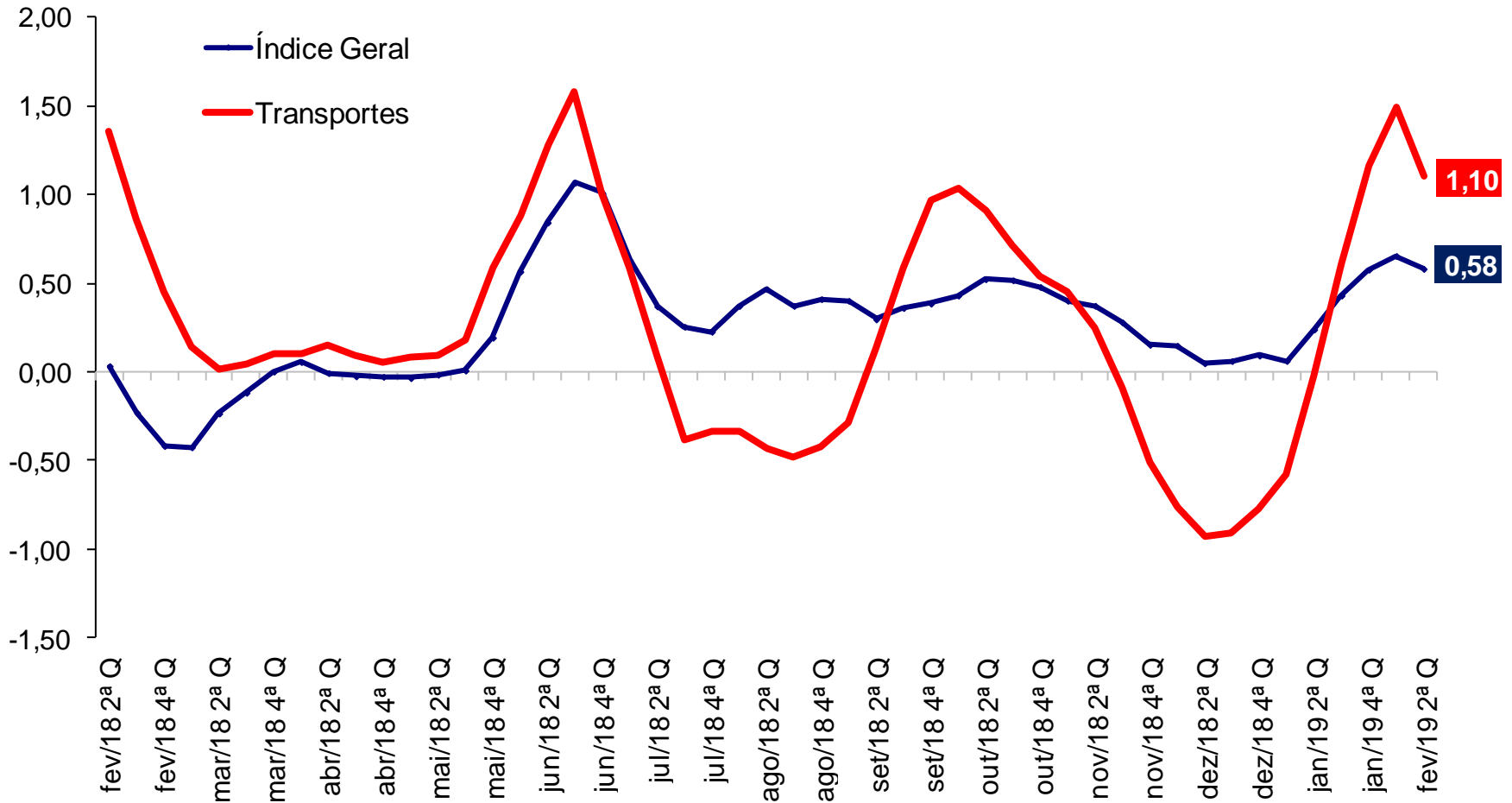
IPC-Fipe (var.% em 30 dias)



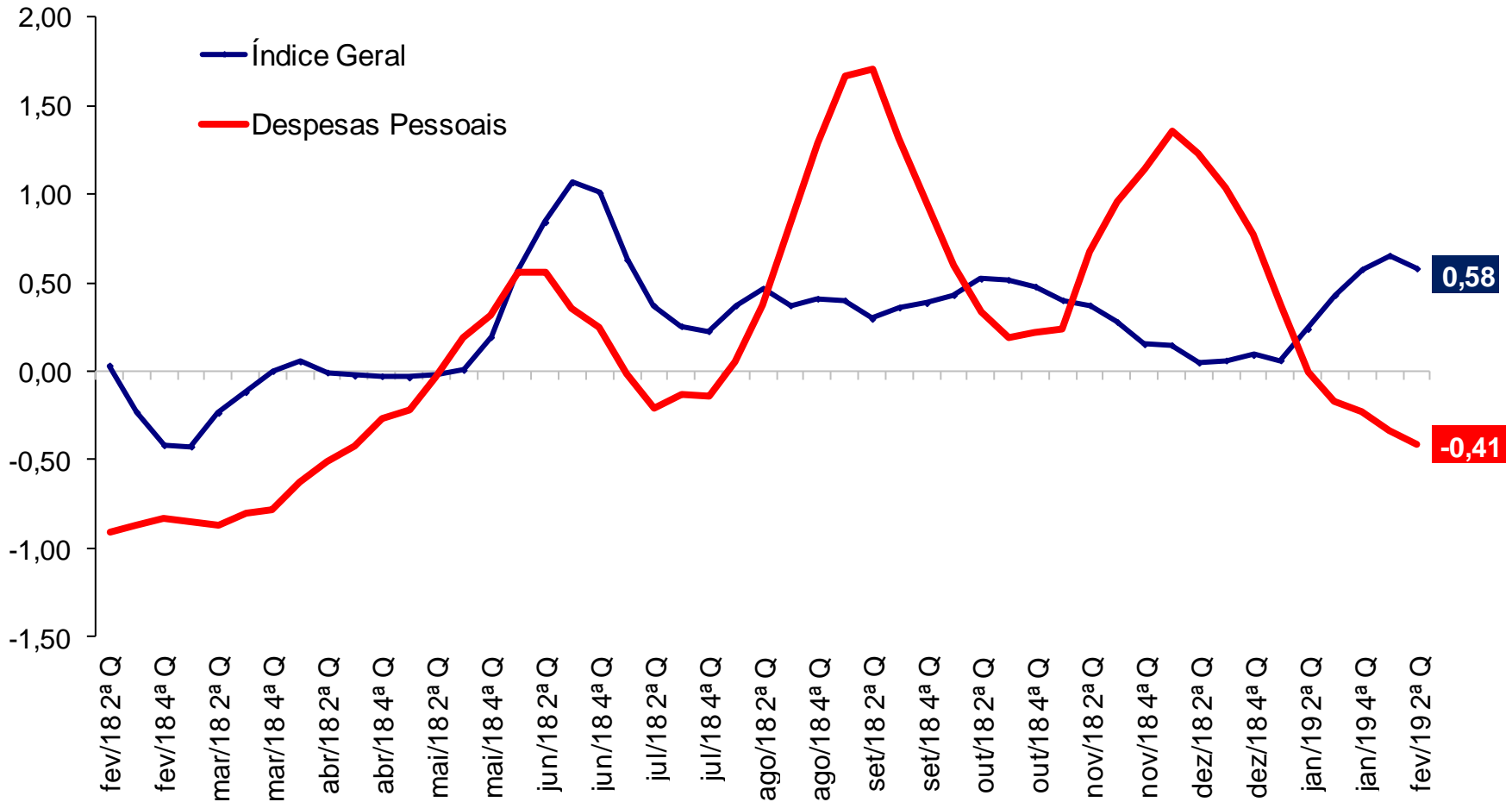
IPC-Fipe (var.% em 30 dias)



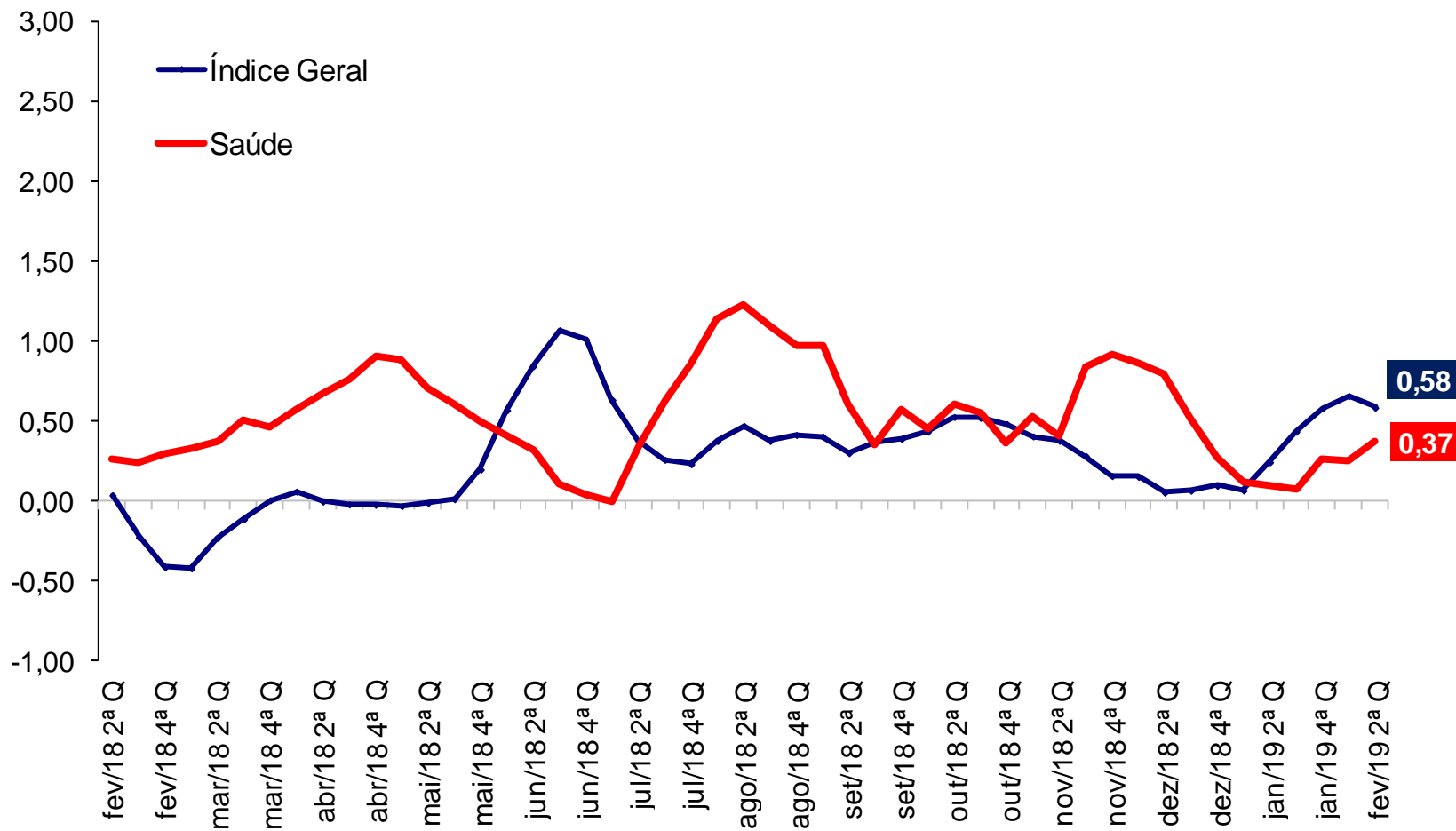
IPC-Fipe (var.% em 30 dias)



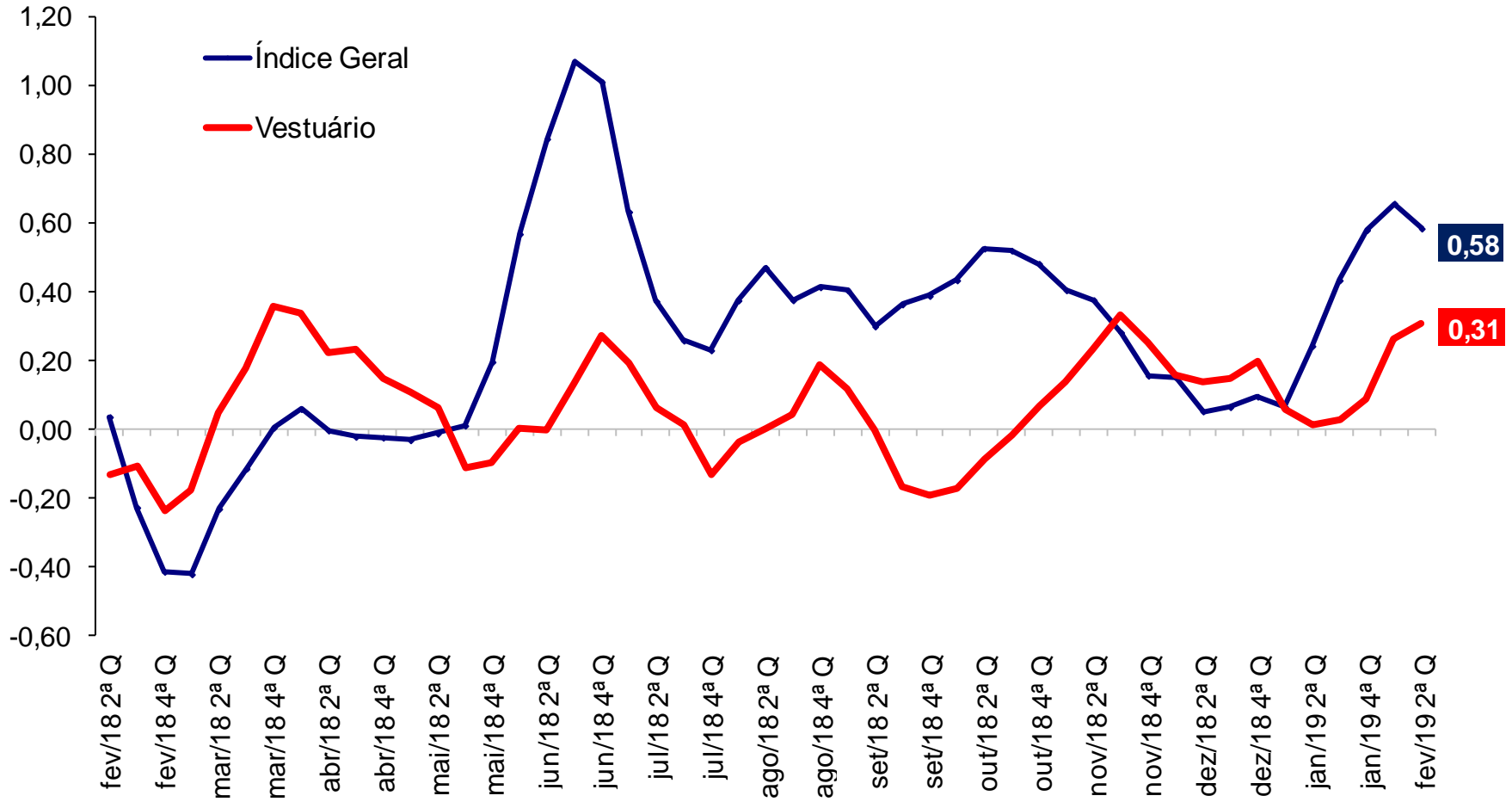
IPC-Fipe (var.% em 30 dias)



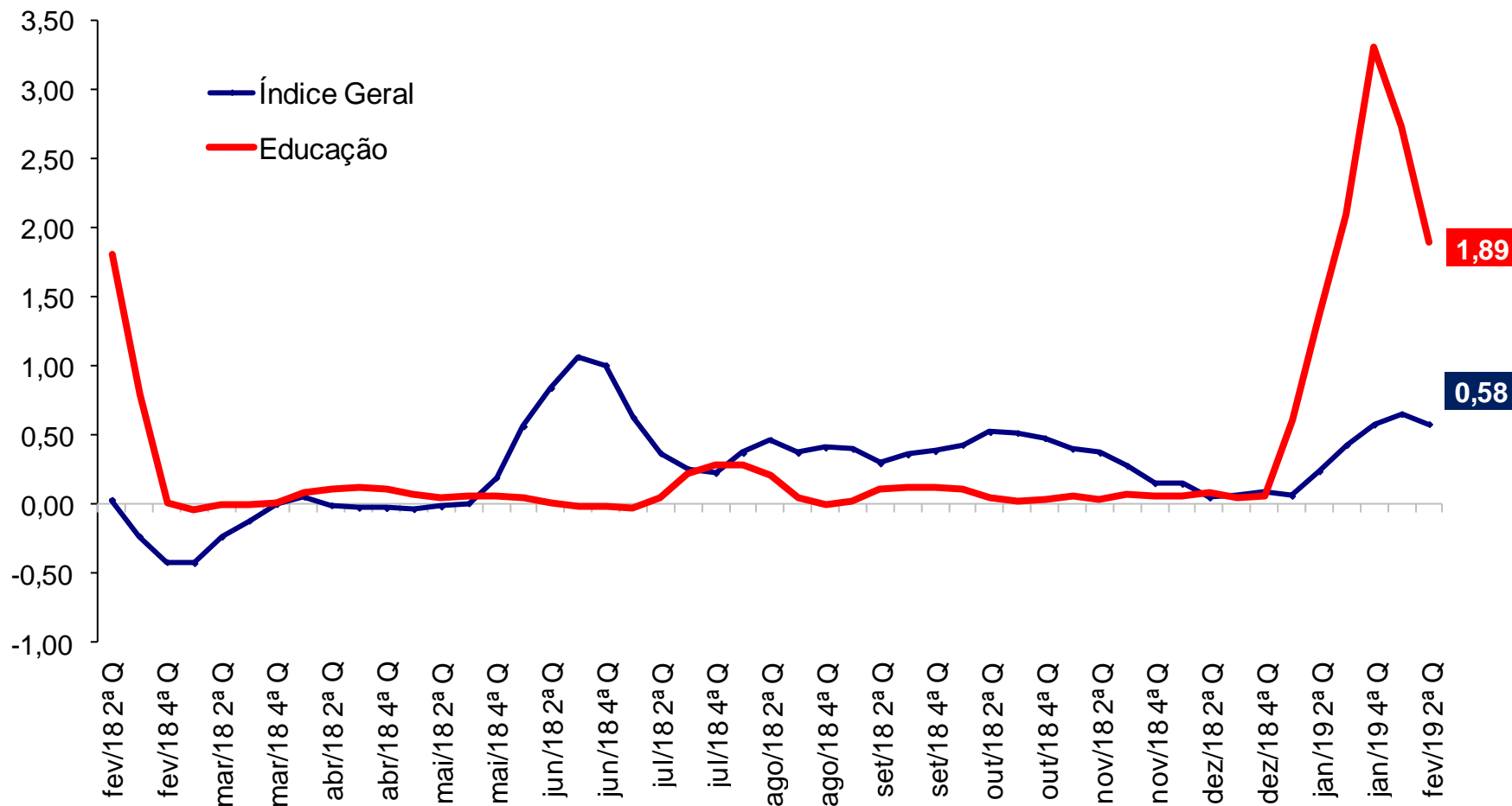
IPC-Fipe (var.% em 30 dias)



IPC-Fipe (var.% em 30 dias)



IPC-Fipe (var.% em 30 dias)



RESUMO

Comparação: 2ª quadrissemana de fevereiro/19 com 1ª quadrissemana de fevereiro/2019:

- Segundo a Fipe, a inflação na cidade de São Paulo ficou em 0,58% na 2ª Quadrissemana de fevereiro, ante 0,66% na 1ª Quadrissemana de fevereiro e 0,24% na 2ª Quadrissemana de janeiro.
- Na comparação com o resultado do IPC-Fipe da quadrissemana anterior 4 grupos mostram desaceleração: **Alimentação** (de 0,99% para 0,94%); **Transportes** (de 1,50% para 1,10%); **Despesas Pessoais** (de -0,34% para -0,41%); e **Educação** (de 2,74% para 1,89%).
- Os movimentos de aceleração foram registrados em 3 grupos: **Habitação** (de 0,39% para 0,46%); **Saúde** (de 0,25% para 0,37%); e **Vestuário** (de 0,26% para 0,31%).
- Excluindo o grupo **Alimentação**, a inflação recuou de 0,56% para 0,48%.



Ministério da Economia

Secretaria Especial de Fazenda