



# Ministério da Economia

## Secretaria Especial de Fazenda

---

**IPC-Fipe**

**4ª quadrissemana de janeiro/19**

4 de fevereiro de 2019

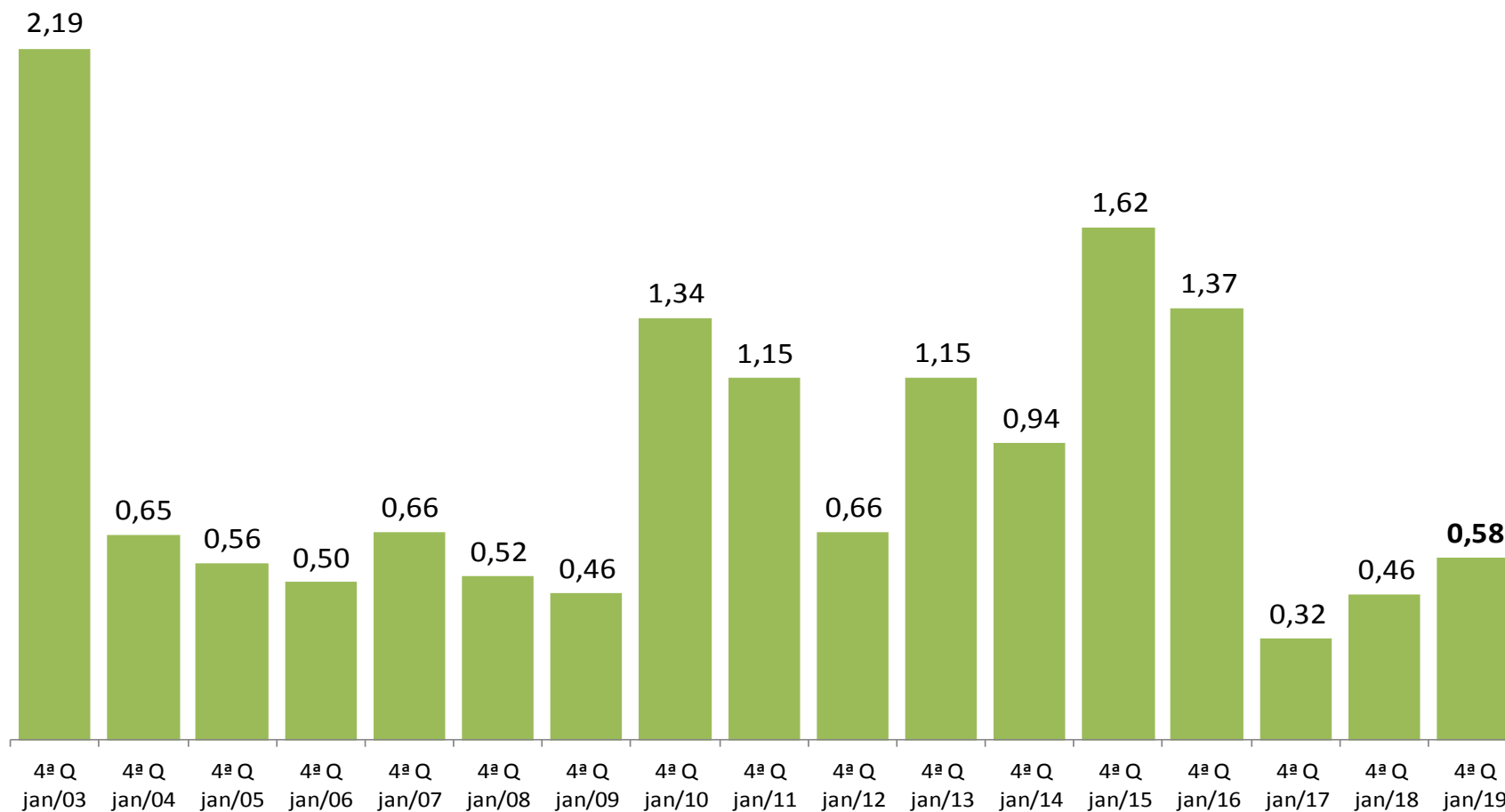
Os INFORMATIVOS ECONÔMICOS da Secretaria de Política Econômica (SPE) são elaborados a partir de dados de conhecimento público, cujas fontes primárias são instituições autônomas, públicas ou privadas. O objetivo é organizar informações de conhecimento público para ampliar o entendimento sobre a economia brasileira. O conteúdo deste material é meramente informativo, não possuindo caráter prospectivo, nem delimitando as ações de política econômica adotadas pelo Ministério da Economia.

## Variação Quadrissemanal do IPC-FIPE

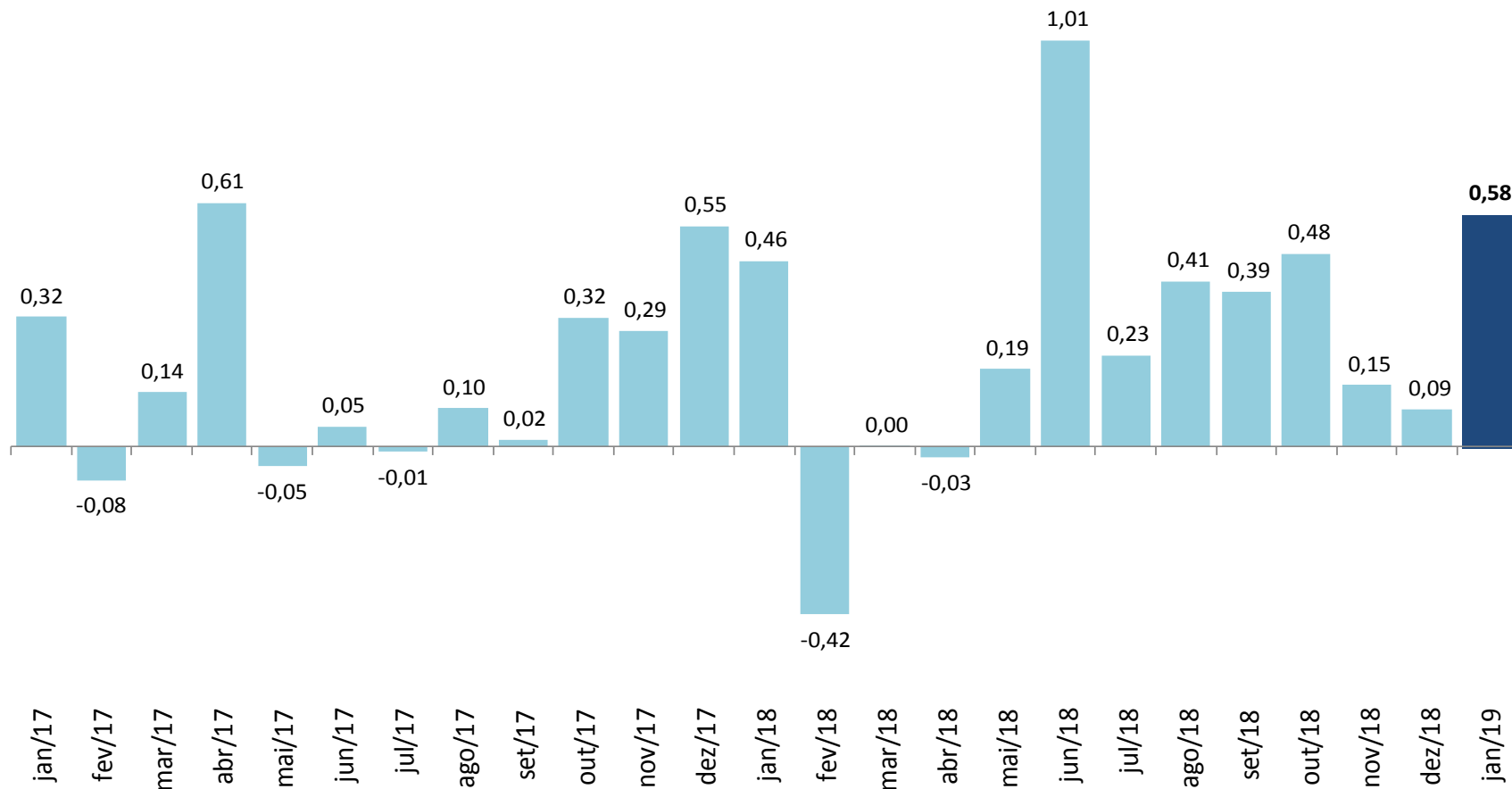
	4 <sup>a</sup> Quadrissemana de dezembro	1 <sup>a</sup> Quadrissemana de janeiro	2 <sup>a</sup> Quadrissemana de janeiro	3 <sup>a</sup> Quadrissemana de janeiro	4 <sup>a</sup> Quadrissemana de janeiro
<b>0. Índice Geral</b>	<b>0,09</b>	<b>0,06</b>	<b>0,24</b>	<b>0,43</b>	<b>0,58</b>
I. Habitação	-0,43	-0,48	-0,29	-0,12	0,11
II. Alimentação	0,84	0,90	1,16	1,35	1,13
III. Transportes	-0,77	-0,58	-0,02	0,61	1,16
IV. Despesas Pessoais	0,77	0,37	-0,01	-0,17	-0,23
V. Saúde	0,27	0,12	0,09	0,07	0,26
VI. Vestuário	0,20	0,06	0,01	0,03	0,09
VII. Educação	0,05	0,60	1,35	2,10	3,31

## IPC-Fipe

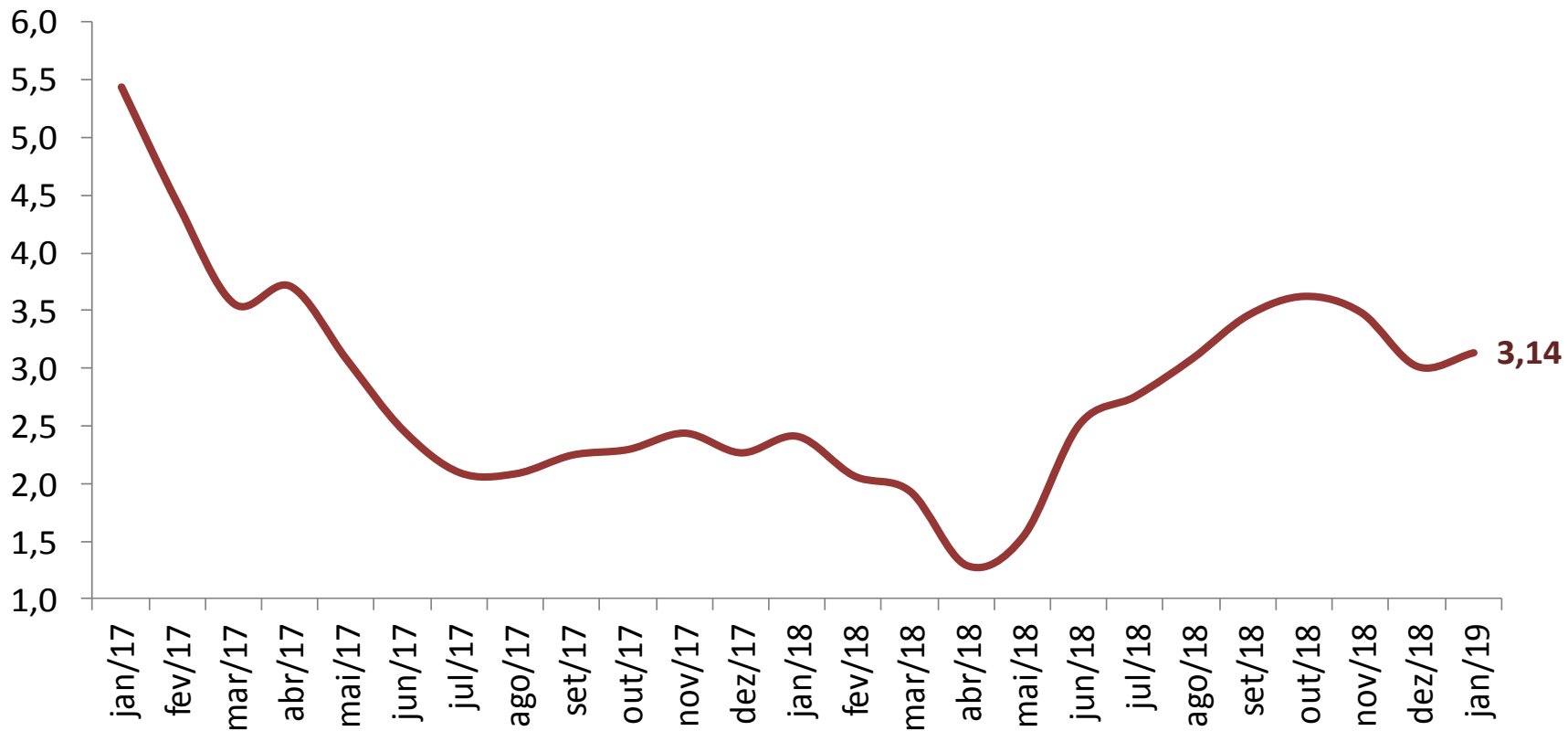
(var.% na mesma quadrissemana de anos anteriores)



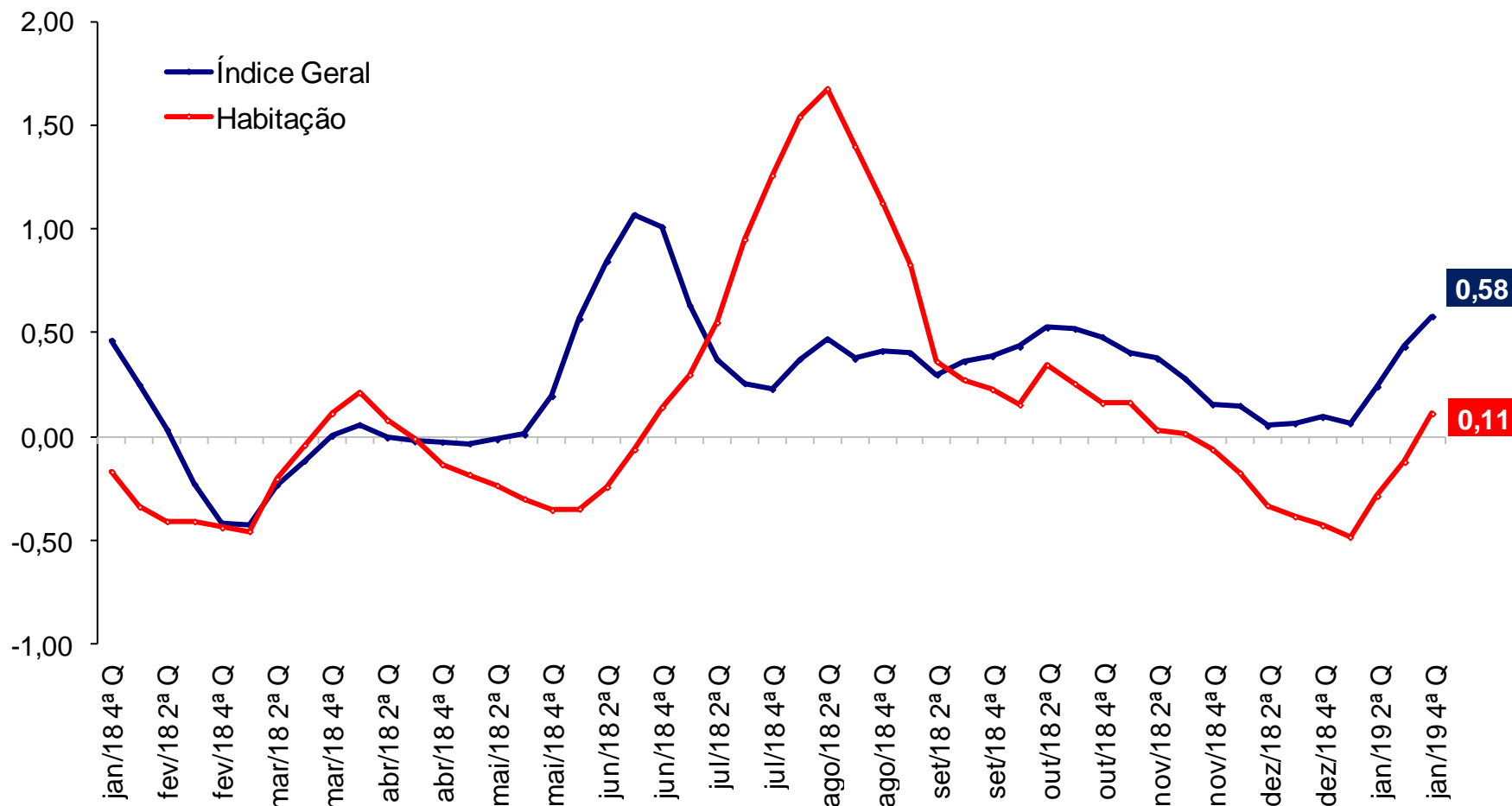
## IPC-Fipe (var.% nos últimos 30 dias)



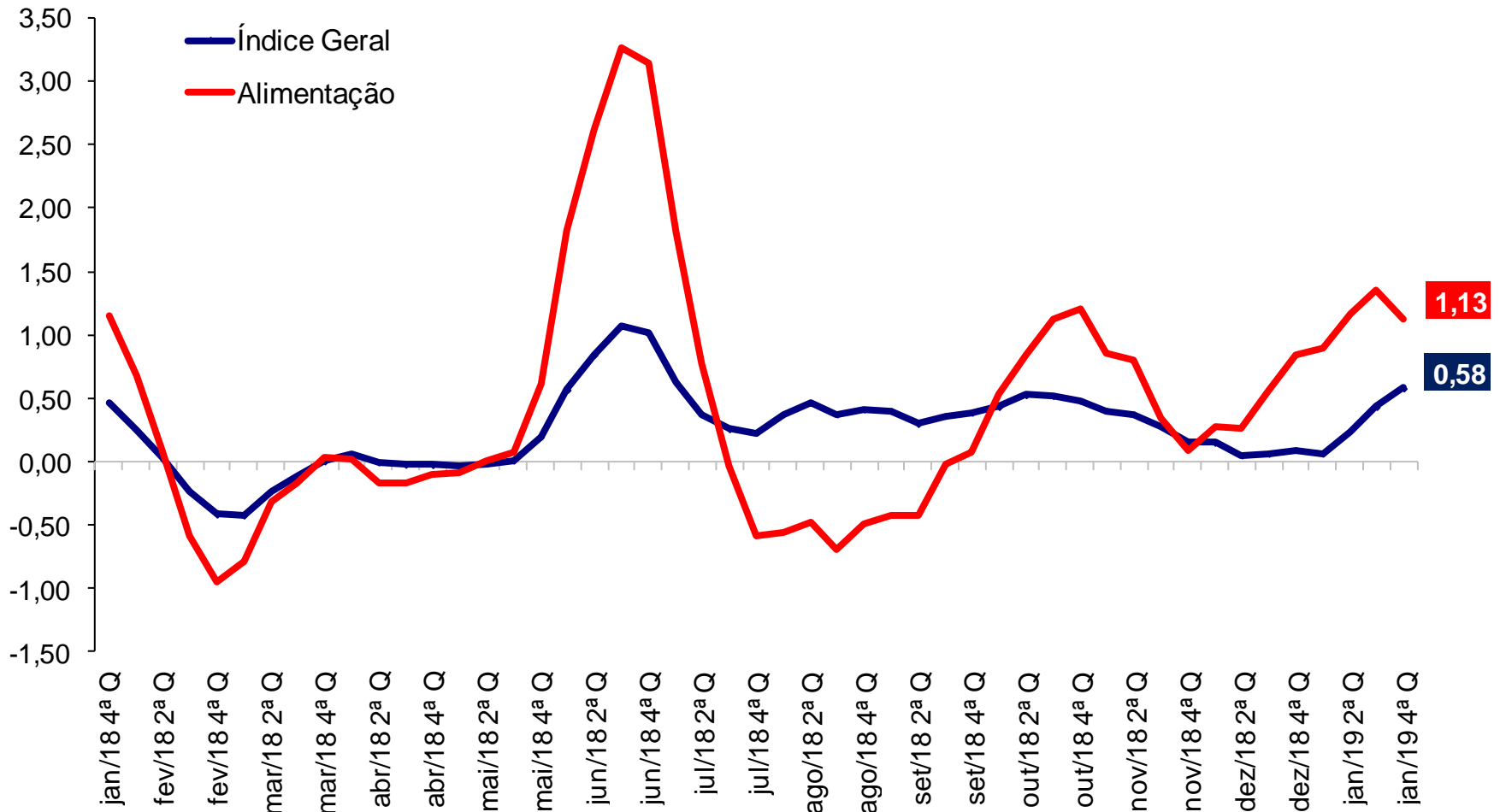
## IPC-Fipe (var.% em 12 meses)\*



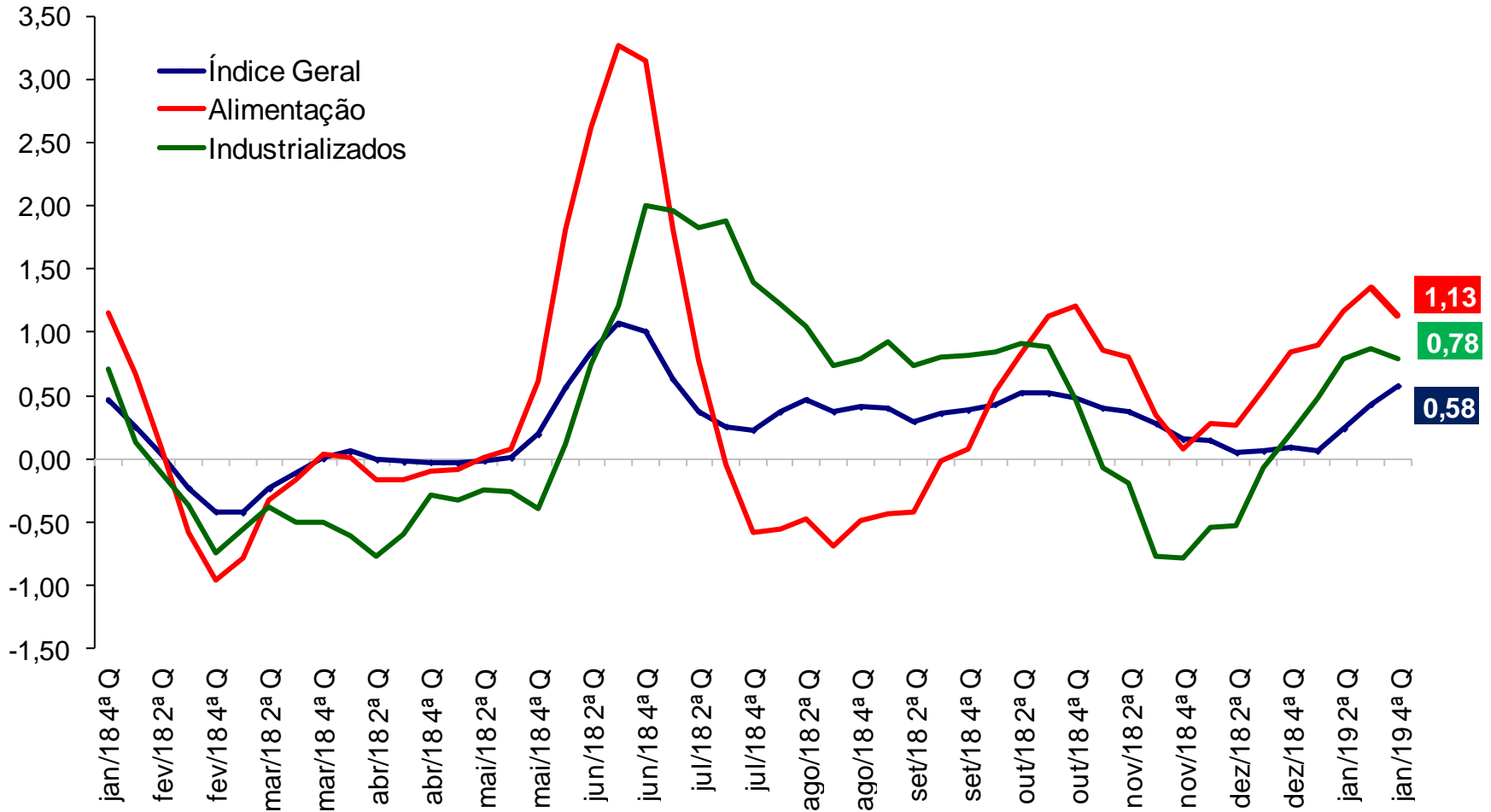
## IPC-Fipe (var.% em 30 dias)



## IPC-Fipe (var.% em 30 dias)

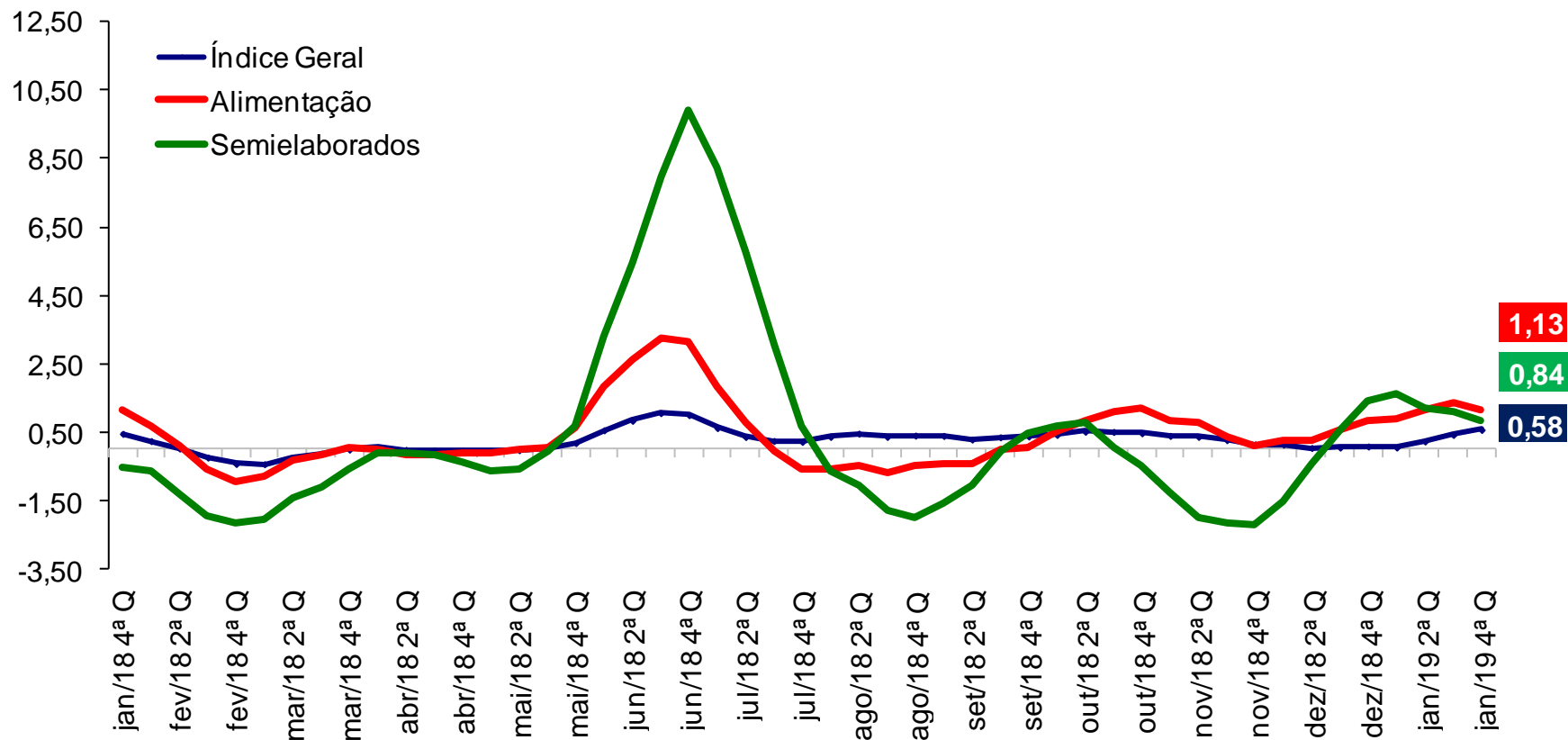


## IPC-Fipe (var.% em 30 dias)

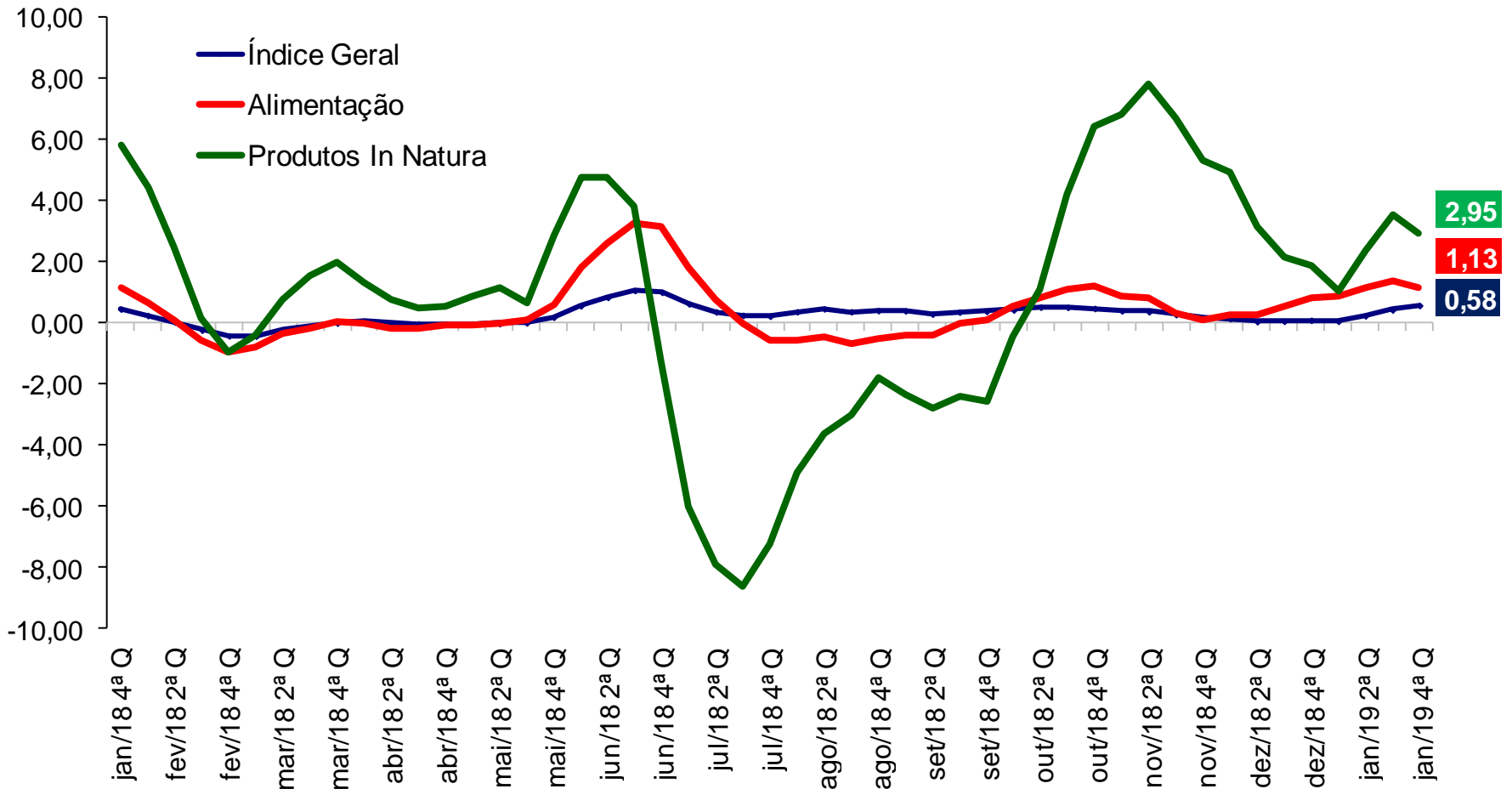




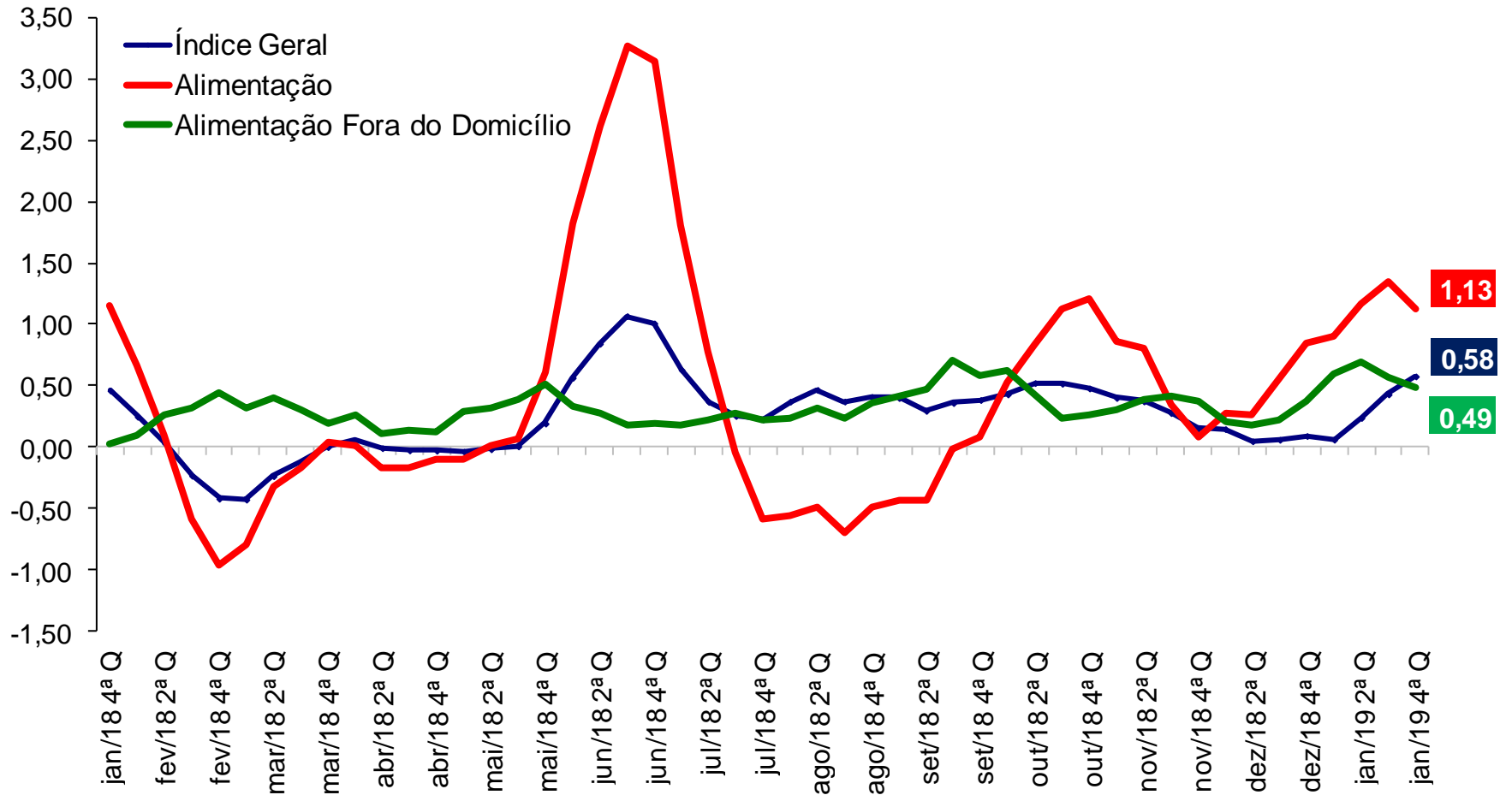
## IPC-Fipe (var.% em 30 dias)



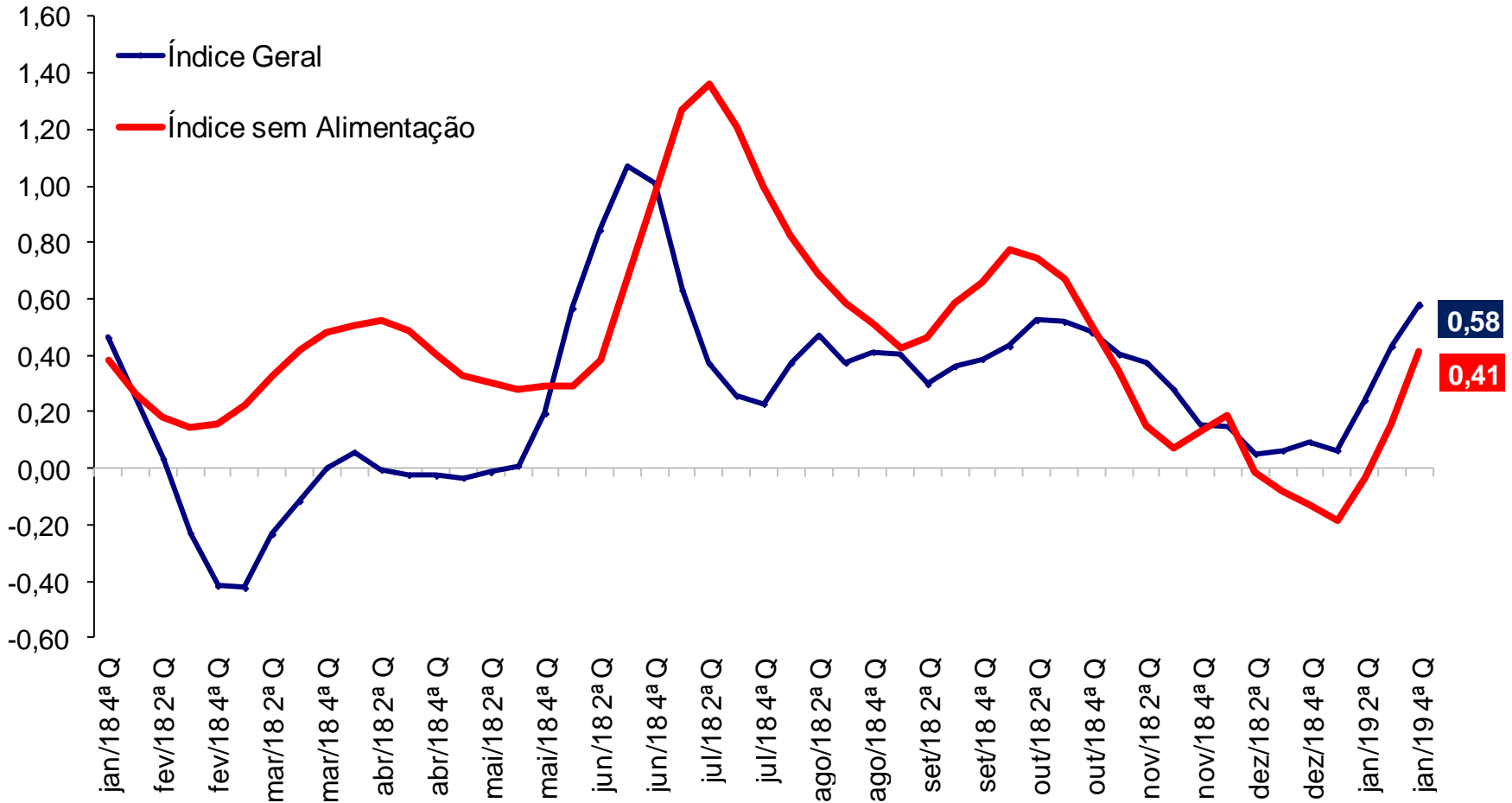
## IPC-Fipe (var.% em 30 dias)



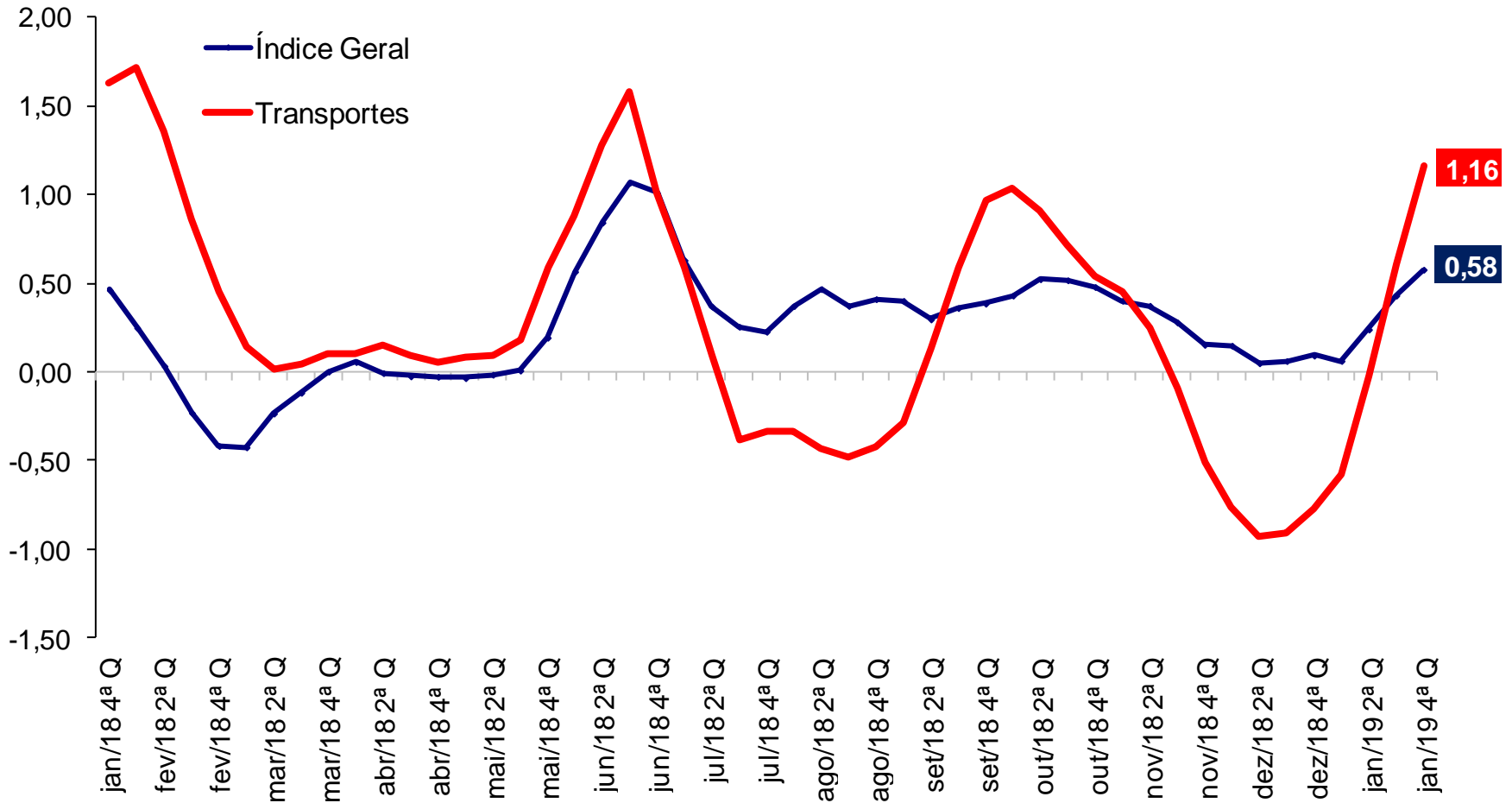
## IPC-Fipe (var.% em 30 dias)



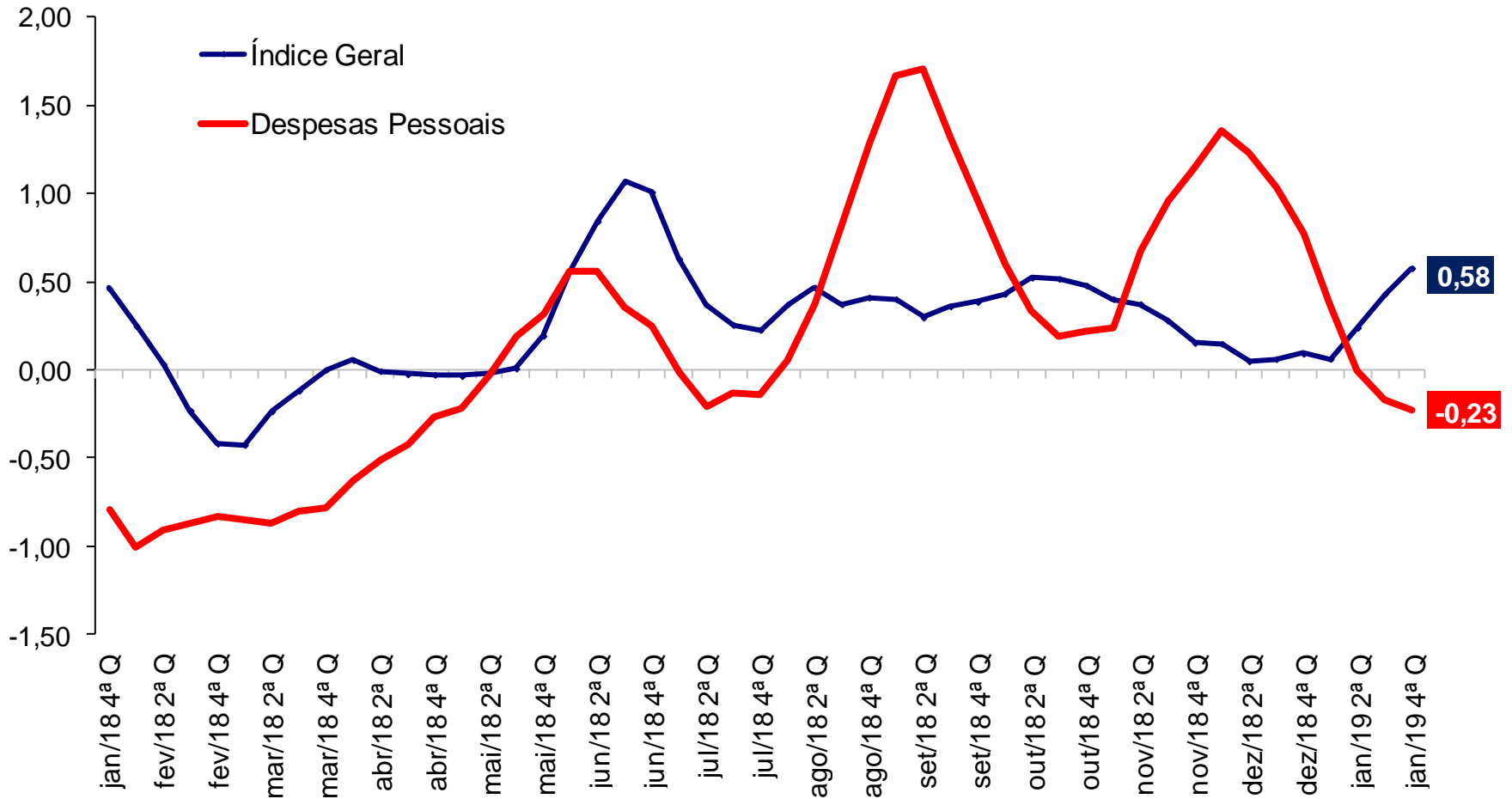
## IPC-Fipe (var.% em 30 dias)



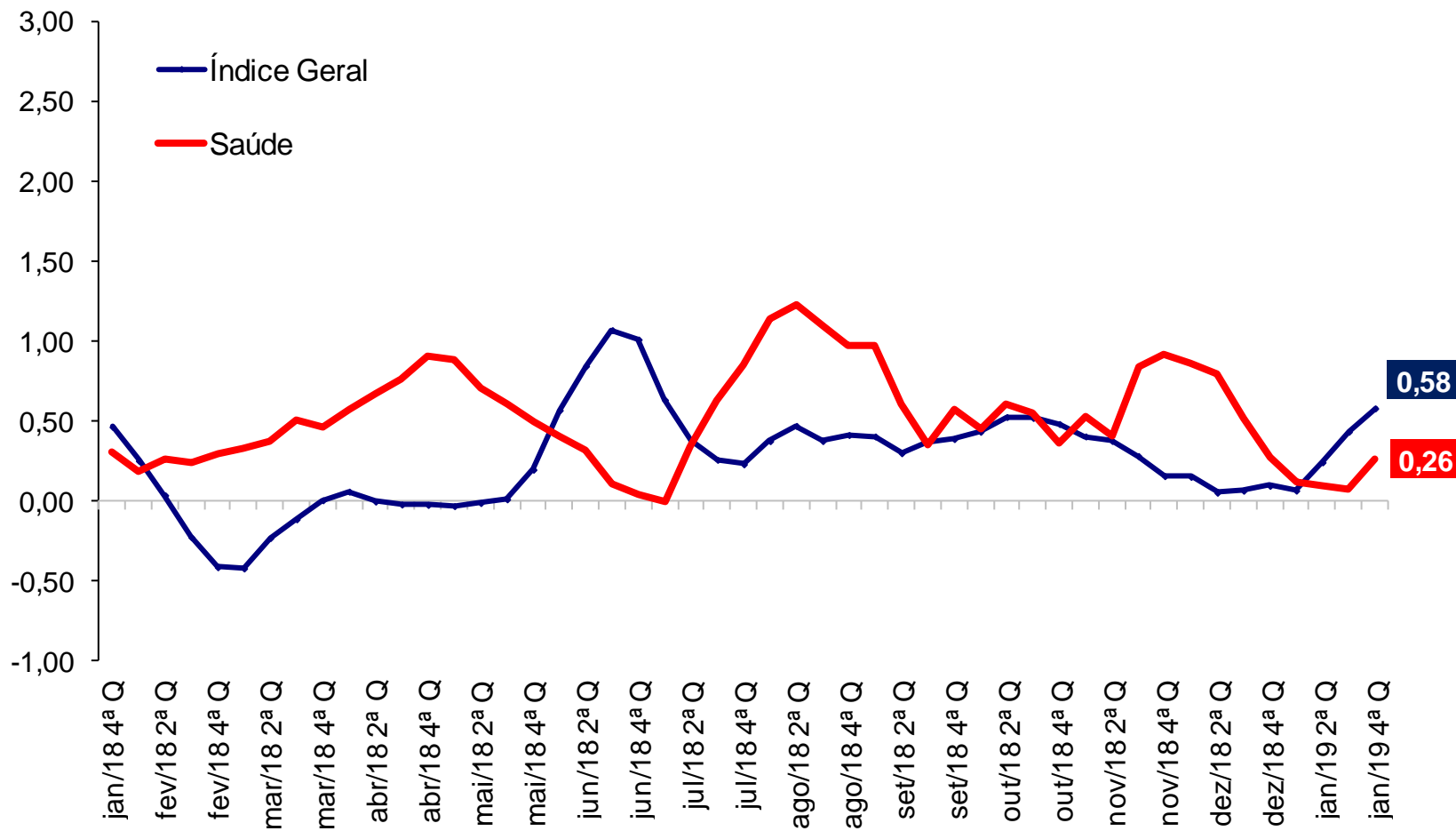
## IPC-Fipe (var.% em 30 dias)



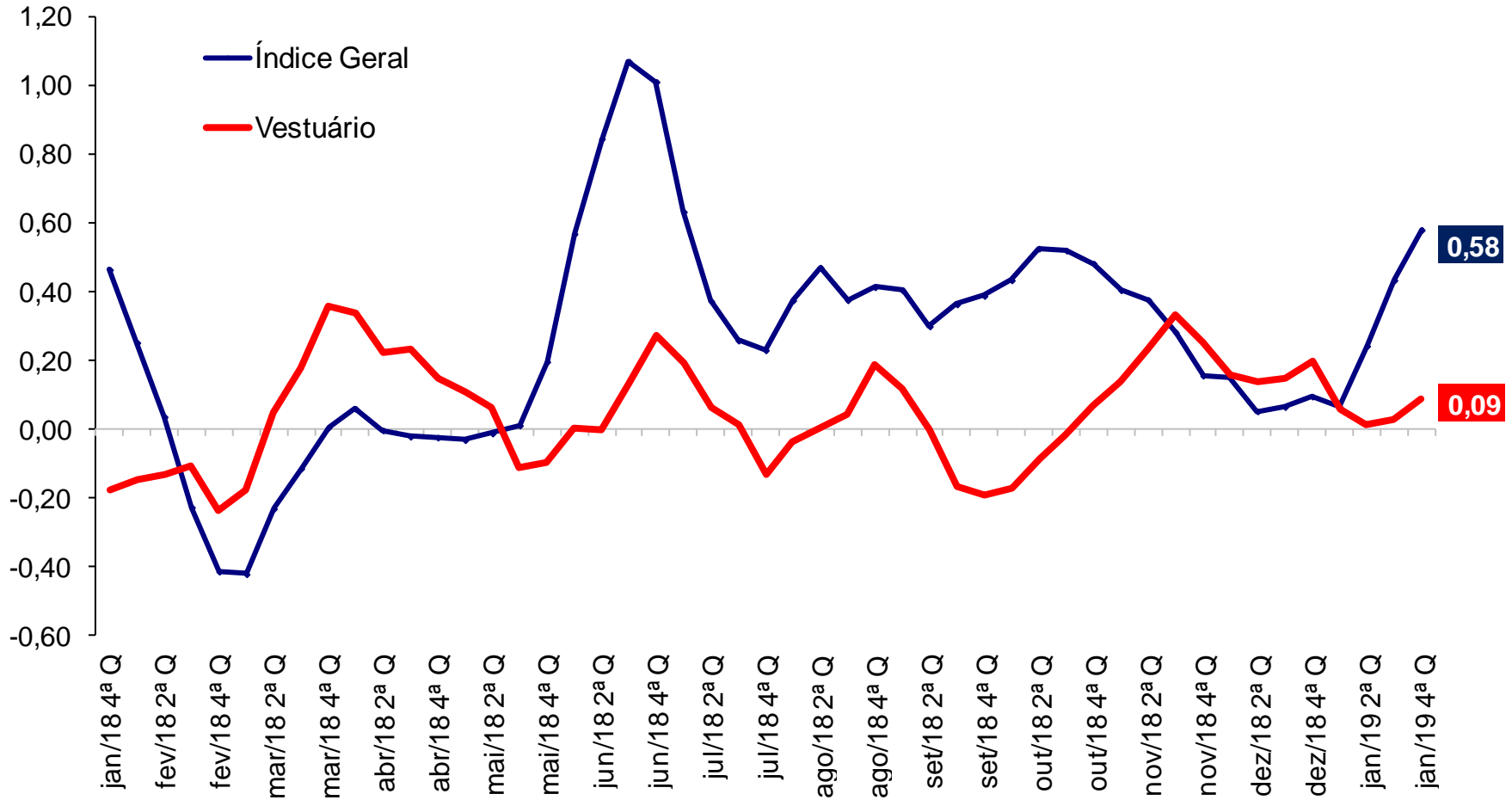
## IPC-Fipe (var.% em 30 dias)



## IPC-Fipe (var.% em 30 dias)

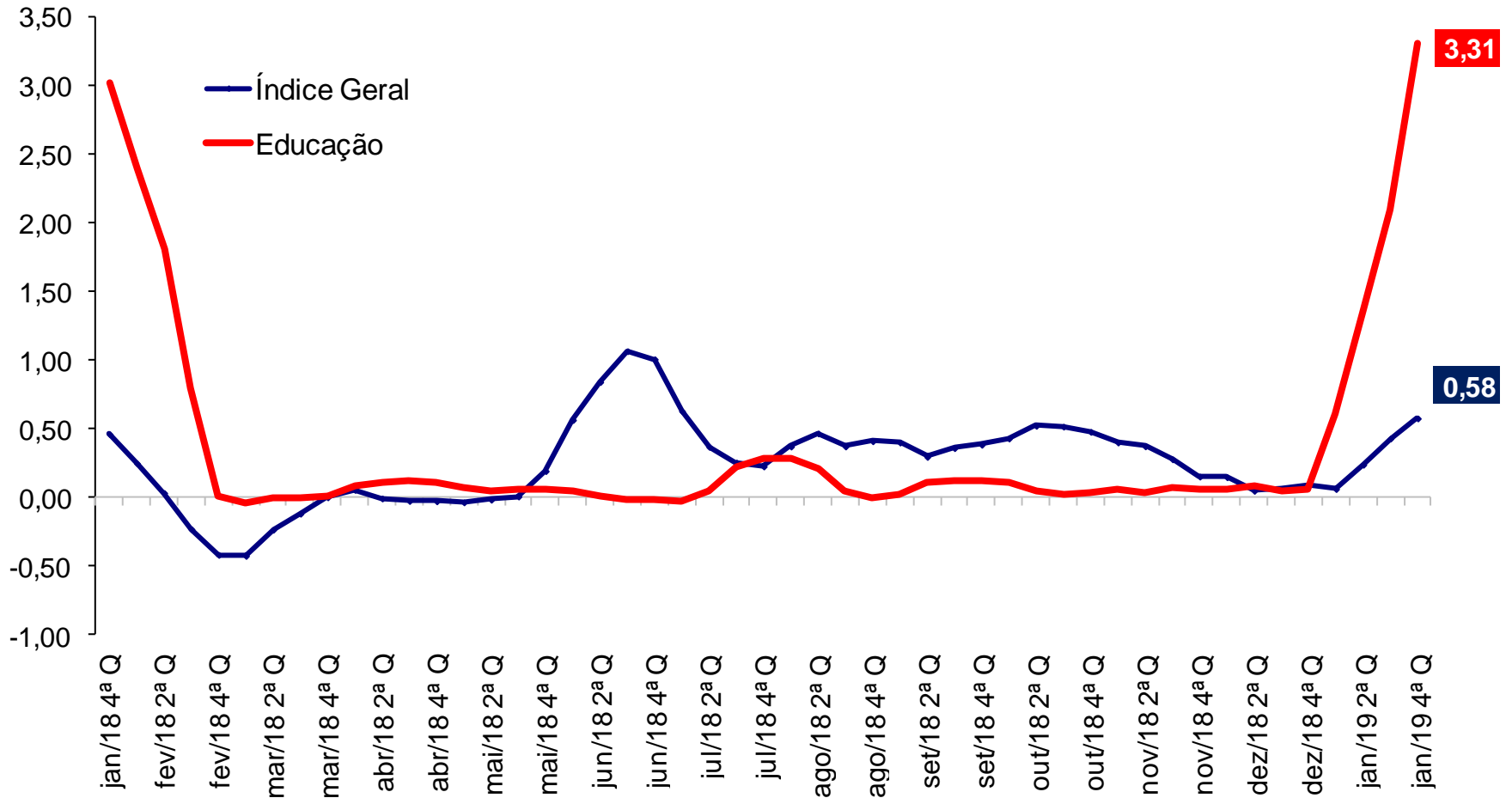


## IPC-Fipe (var.% em 30 dias)





## IPC-Fipe (var.% em 30 dias)



# RESUMO

## Comparação: janeiro/2019 com dezembro/2018:

- Segundo a Fipe, a inflação na cidade de São Paulo ficou em 0,58% no encerramento de jan/19, ante 0,09% em dez/18.
- Na comparação com o resultado do IPC-Fipe fechado do mês anterior 4 grupos mostram aceleração: **Habitação** (de -0,43% para 0,11%); **Alimentação** (de 0,84% para 1,13%); **Transportes** (de -0,77% para 1,16%); e **Educação** (de 0,05% para 3,31%);
- Os movimentos de desaceleração foram registrados em 3 grupos: **Despesas Pessoais** (de 0,77% para -0,23%); **Saúde** (de 0,27% para 0,26%); e **Vestuário** (de 0,20% para 0,09%).
- Excluindo o grupo **Alimentação**, a inflação aumentou de -0,13% para 0,41%.
- No acumulado em 12 meses, o IPC-Fipe passou de 3,02% em dez/18 para 3,14% em jan/19.

# RESUMO

## Comparação: 4ª quadrimestre de janeiro/19 com 3ª quadrimestre de janeiro/2019:

- Segundo a Fipe, a inflação na cidade de São Paulo ficou em 0,58% na 4ª Quadrimestre de janeiro, ante 0,43% na 3ª Quadrimestre de janeiro e 0,09% na 4ª Quadrimestre de dezembro.
- Na comparação com o resultado do IPC-Fipe da quadrimestre anterior 5 grupos mostram aceleração: **Habitação** (de -0,12% para 0,11%); **Transportes** (de 0,61% para 1,16%); **Saúde** (de 0,07% para 0,26%); **Vestuário** (de 0,03% para 0,09%); e **Educação** (de 2,10% para 3,31%);
- Os movimentos de desaceleração foram registrados em 2 grupos: **Alimentação** (de 1,35% para 1,13%); e **Despesas Pessoais** (de -0,17% para -0,23%).
- Excluindo o grupo **Alimentação**, a inflação aumentou de 0,16% para 0,41%.



---

# Ministério da Economia

## Secretaria Especial de Fazenda