



Ministério da Fazenda

IPCA-15

Janeiro/2019

23 de janeiro de 2019

Os INFORMATIVOS ECONÔMICOS da Secretaria de Política Econômica (SPE) são elaborados a partir de dados de conhecimento público, cujas fontes primárias são instituições autônomas, públicas ou privadas. O objetivo é organizar informações de conhecimento público para ampliar o entendimento sobre a economia brasileira. O conteúdo deste material é meramente informativo, não possuindo caráter prospectivo, nem delimitando as ações de política econômica adotadas pelo Ministério da Fazenda.

→ Sumário Executivo

- Variação mensal do IPCA-15

 - janeiro/2019: 0,3%

 - dezembro/2018: -0,16%

 - janeiro/2018: 0,39%

- Variação acumulada em 12 meses: 3,77%

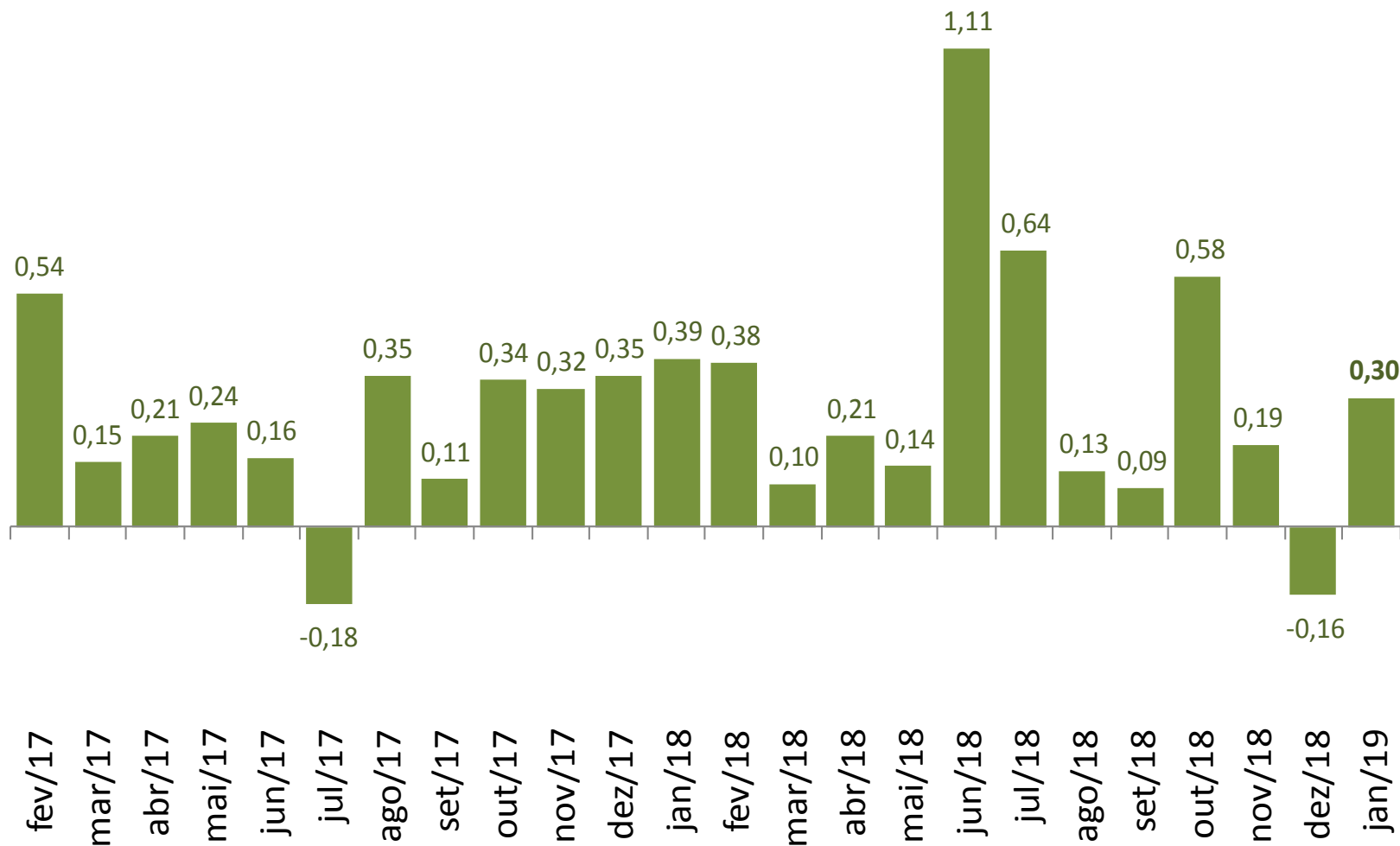
- Na comparação com dezembro de 2018, oito grupos mostram aceleração:

 - Alimentação e Bebidas (de 0,44% para 0,87%);
 - Saúde e Cuidados Pessoais (de 0,32% para 0,68%);
 - Habitação (de -0,15% para 0,08%);
 - Despesas Pessoais (de 0,29% para 0,43%);
 - Educação (de 0,21% para 0,31%);
 - Transportes (de -0,54% para -0,47%);
 - Comunicação (de 0,01% para 0,06%);
 - Artigos de Residência (de 0,57% para 0,58%);

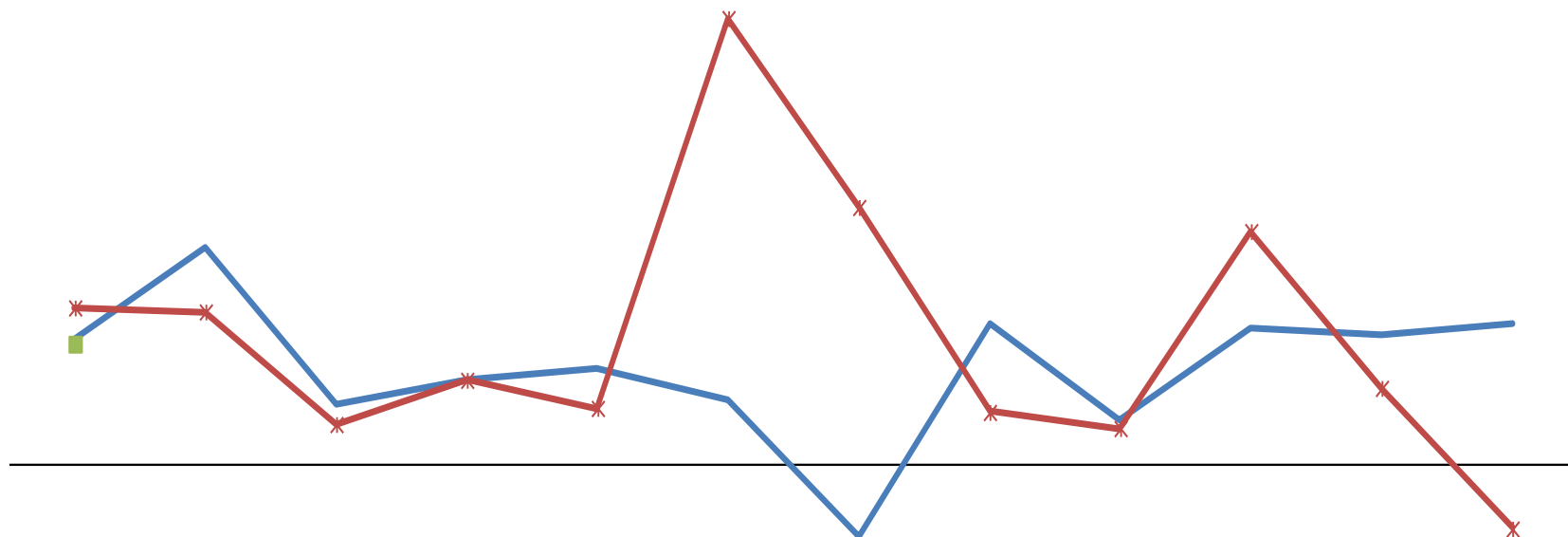
→ Sumário Executivo

- Os movimentos de desaceleração foram registrados em um grupos:
 - Vestuário (de 1,14% para -0,16%);
- Preços livres: aceleraram de 0,23% para 0,50%
- Inflação de serviços: desaceleraram de 0,69% para 0,36%
- Preços monitorados: aceleraram de -1,26% para -0,28%

IPCA-15 (Var. % mensal)

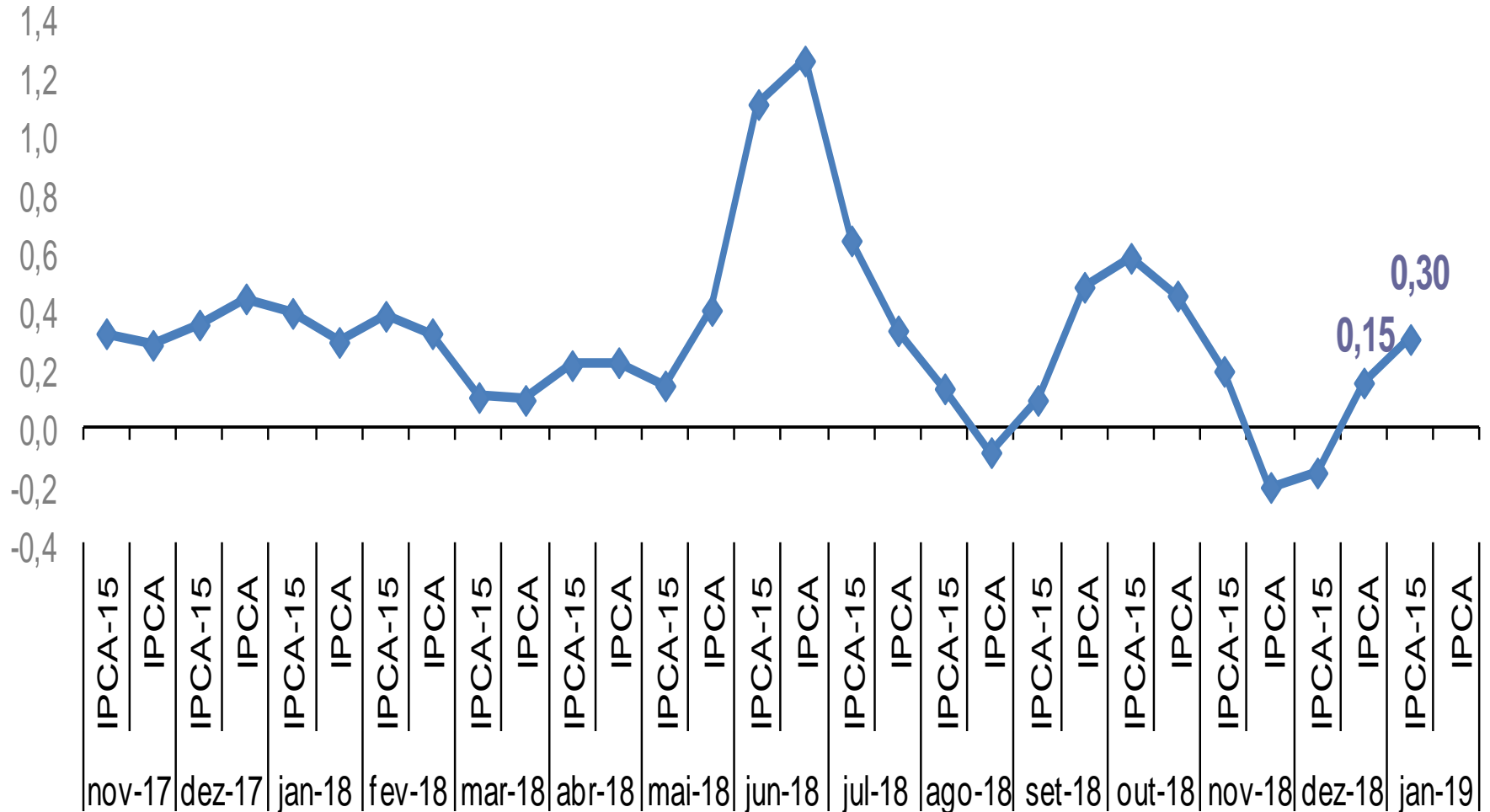


IPCA-15 (Var. % mensal)

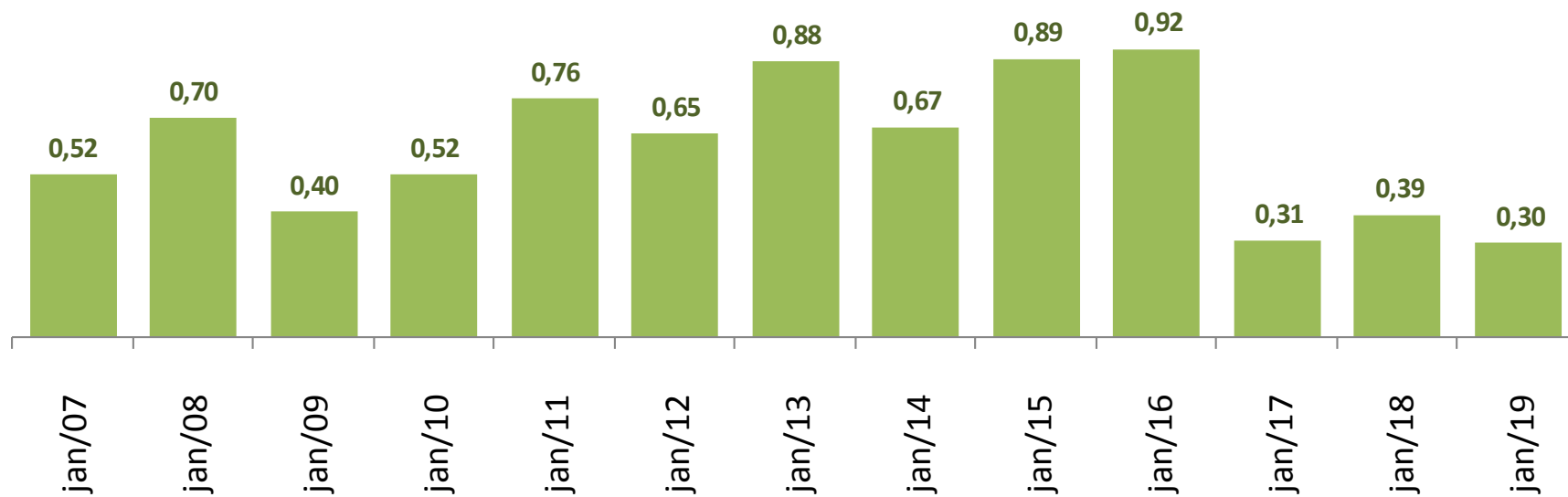


	jan	fev	mar	abr	mai	jun	jul	ago	set	out	nov	dez
— 2017	0,31	0,54	0,15	0,21	0,24	0,16	-0,18	0,35	0,11	0,34	0,32	0,35
* 2018	0,39	0,38	0,10	0,21	0,14	1,11	0,64	0,13	0,09	0,58	0,19	-0,16
■ 2019	0,30											

Comparações Mensais entre IPCA e IPCA-15 (Var. % mensal)



IPCA-15 (Var. % mensal para os meses de janeiro)



Ranking IPCA-15

janeiro de 2019

Dez principais contribuições positivas	(p.p.)	Var.%
Plano de saúde	0,033	0,80
Ônibus urbano	0,028	1,04
Perfume	0,027	3,11
Excursão	0,024	6,90
Produto para pele	0,022	7,41
Banana-prata	0,022	14,79
Cebola	0,022	17,50
Feijão-carioca (rajado)	0,021	14,45
Batata-inglesa	0,020	11,27
Refeição	0,020	0,39
<i>Soma</i>	0,241	

Dez principais contribuições negativas	(p.p.)	Var.%
Gasolina	-0,122	-2,73
Energia elétrica residencial	-0,028	-0,73
Tomate	-0,024	-8,16
Passagem aérea	-0,019	-3,94
Etanol	-0,011	-1,17
Pão francês	-0,011	-0,95
Leite longa vida	-0,010	-1,04
Blusa	-0,006	-1,03
Calça comprida feminina	-0,005	-1,18
Óleo diesel	-0,005	-3,43
<i>Soma</i>	-0,242	

IPCA- 15: Desagregações Principais (Var. % mensal)

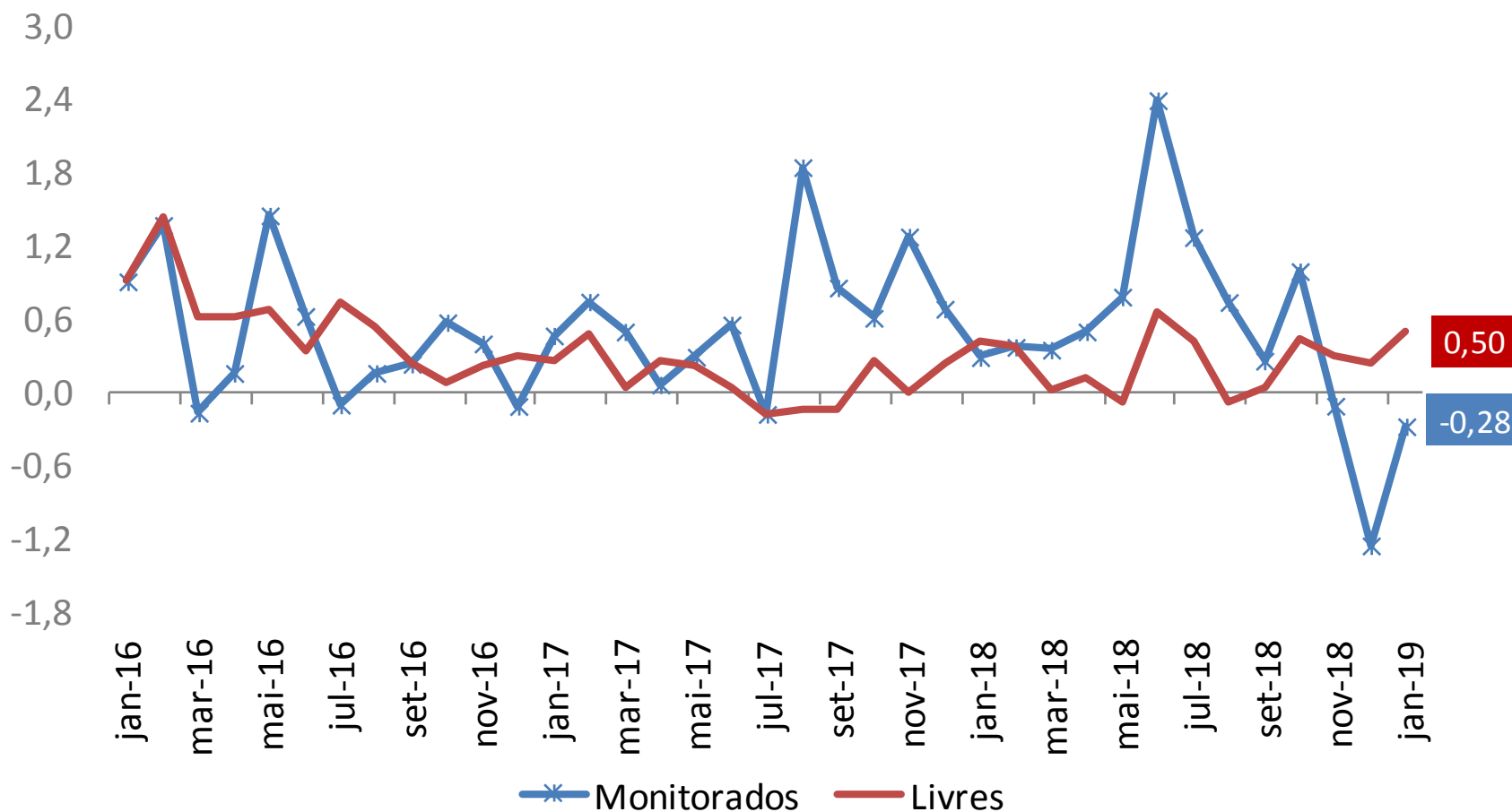
	IPCA-15	IPCA	IPCA-15
	dez-18	dez-18	jan-19
	Var.%	Var.%	Var.%
Geral	-0,16	0,15	0,30
Grupos			
Alimentação/Bebidas	0,35	0,44	0,87
Habitação	-0,52	-0,15	0,08
Artigos residência	0,44	0,57	0,58
Vestuário	0,31	1,14	-0,16
Transportes	-0,93	-0,54	-0,47
Saúde/Cuidados pessoais	-0,58	0,32	0,68
Despesas pessoais	0,43	0,29	0,43
Educação	0,02	0,21	0,31
Comunicação	-0,07	0,01	0,06

IPCA – 15: Desagregação em Monitorados e Livres

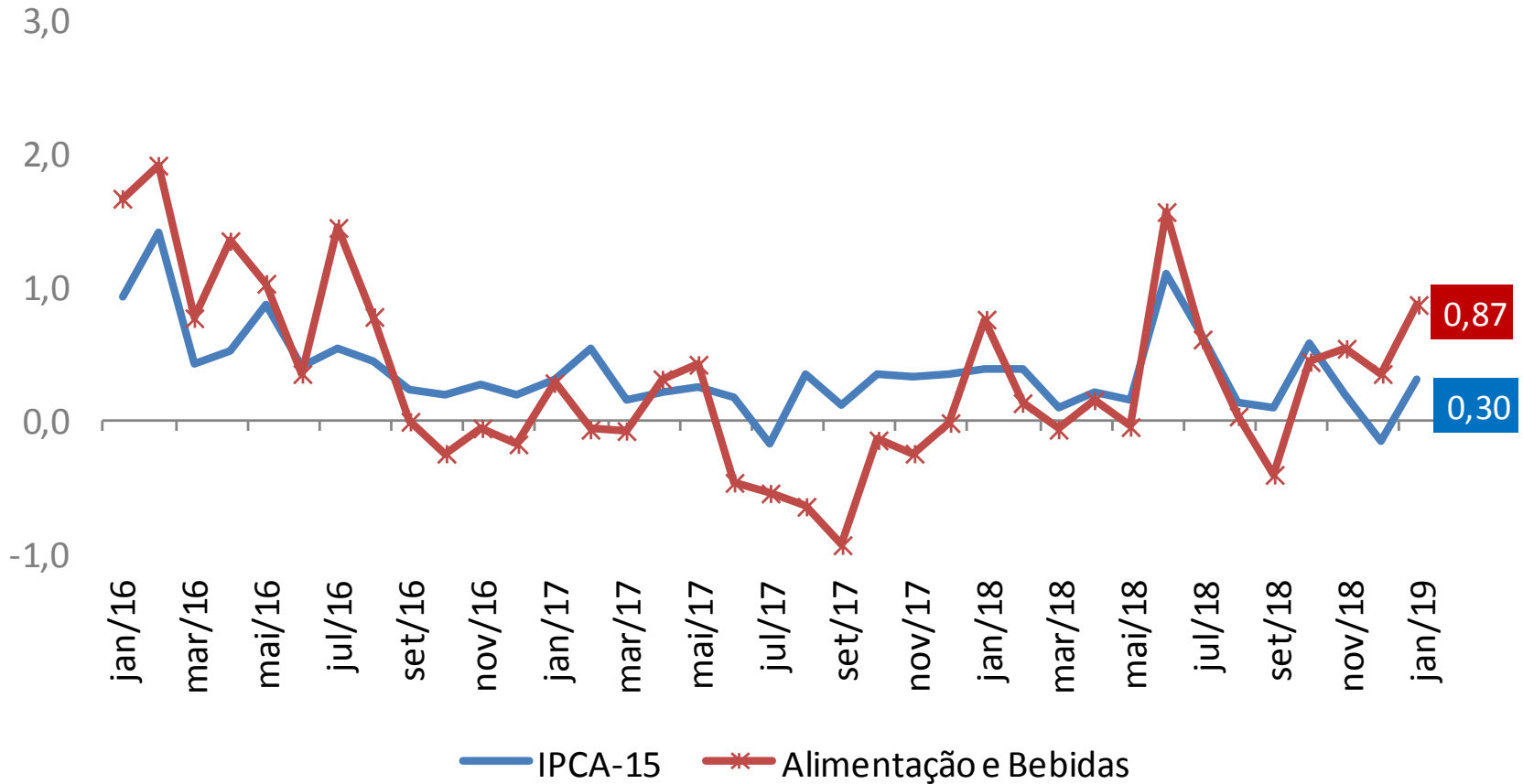
(Var. % mensal)

	<i>Peso jan-19</i>	jan-18	dez-18	jan-19
IPCA-15 - Geral	100	0,39	-0,16	0,30
Monitorados	<i>26,0</i>	0,29	-1,26	-0,28
Livres	<i>74,0</i>	0,42	0,23	0,50
Serviços	<i>35,7</i>	0,27	0,69	0,36
<i>Alim. fora do domicílio</i>	<i>8,9</i>	0,40	0,58	0,53
<i>ex-Alim. fora do domicílio</i>	<i>26,8</i>	0,23	0,72	0,30
Bens	<i>38,2</i>	0,57	-0,19	0,65
Duráveis	<i>7,6</i>	0,03	0,06	0,28
Semi-duráveis	<i>7,6</i>	0,29	0,31	0,00
Não-duráveis	<i>23,0</i>	0,84	-0,42	0,98
<i>Alim. no domicílio</i>	<i>15,6</i>	0,97	0,22	1,07
<i>ex-Alim. no domicílio</i>	<i>7,4</i>	0,59	-1,75	0,78

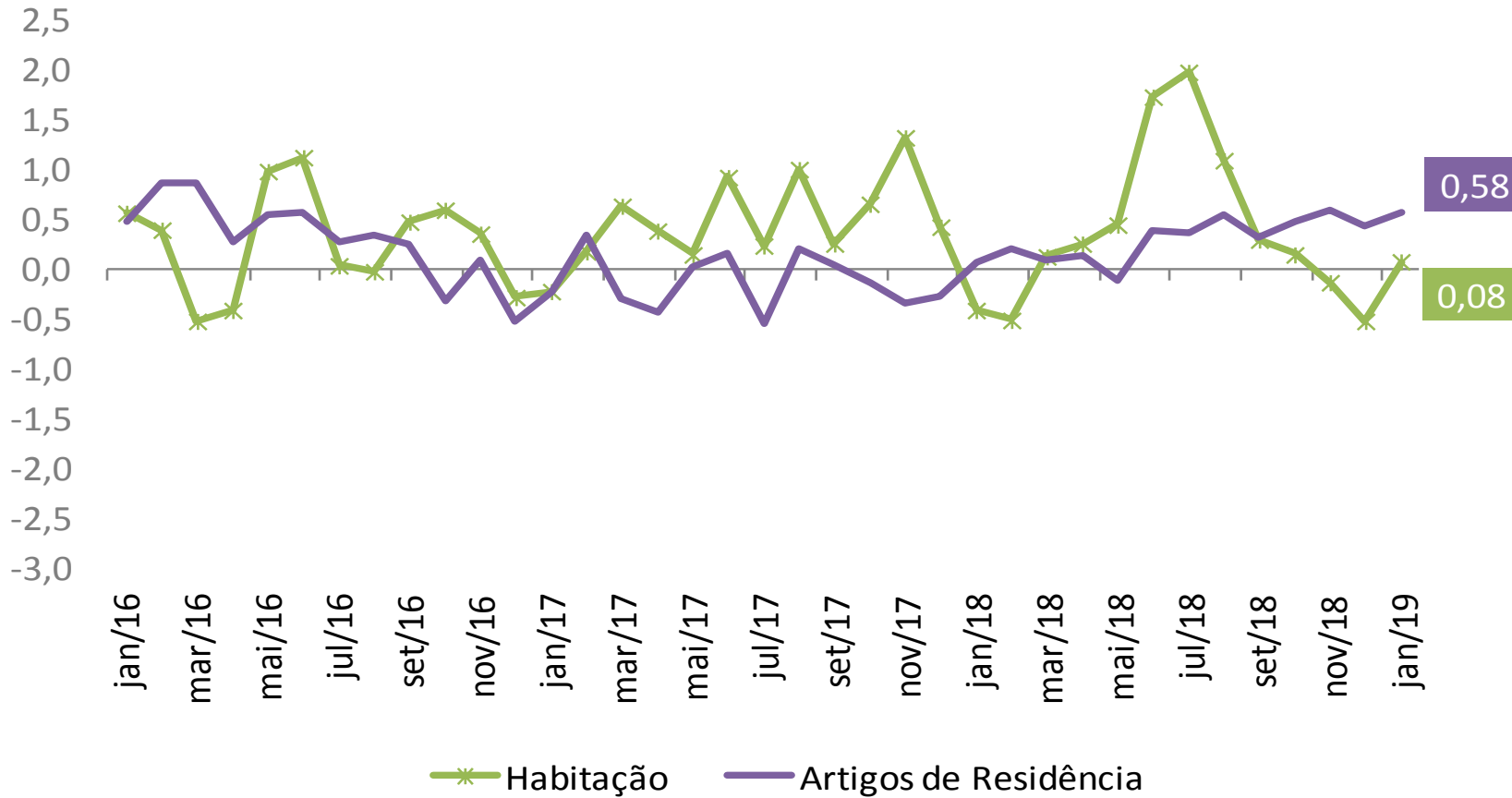
IPCA -15: Monitorados e Livres (Var. % mensal)



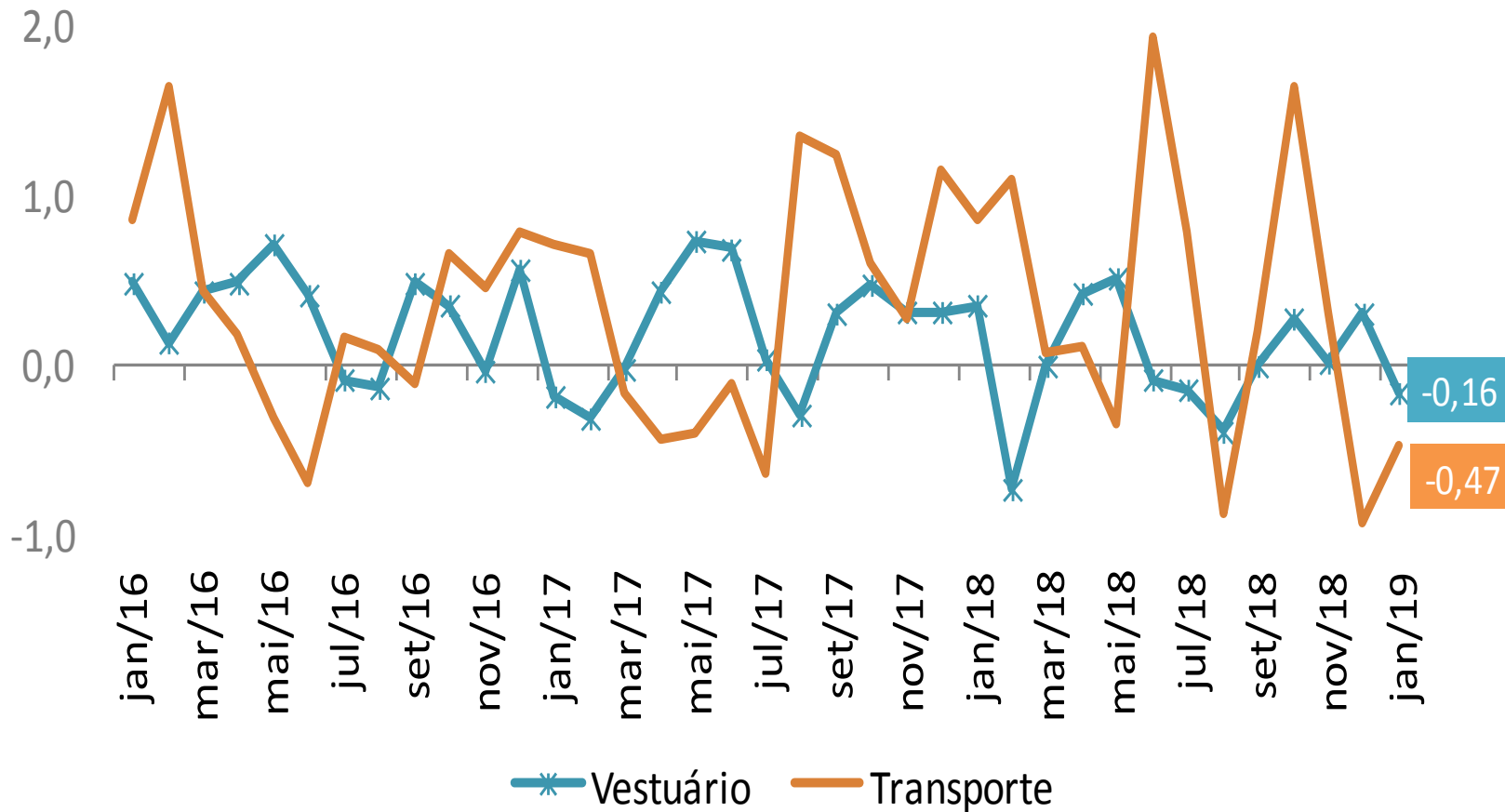
IPCA – 15: Alimentação e Bebidas (Var. % mensal)



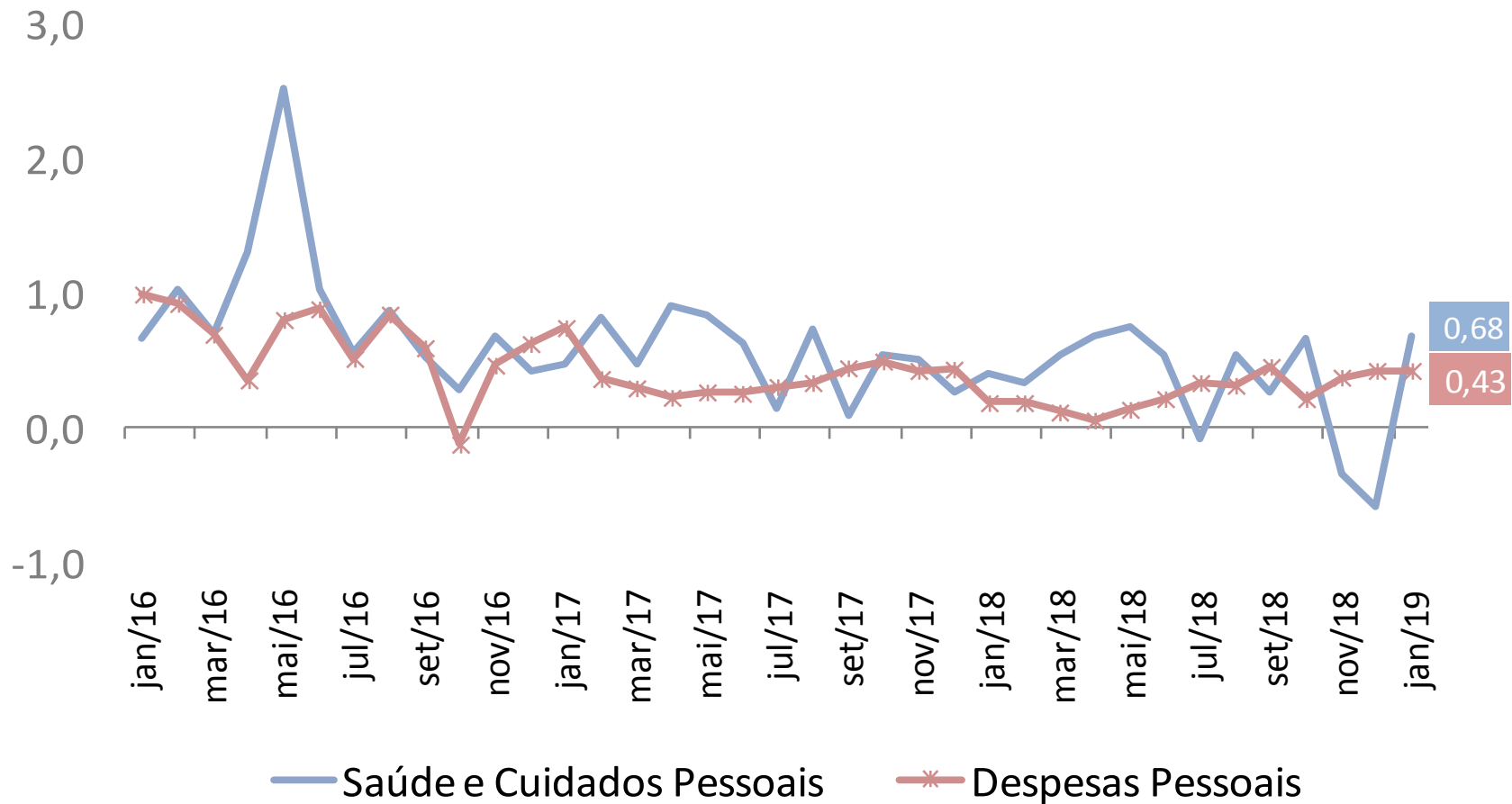
IPCA – 15: Habitação e Artigos de Residência (Var. % mensal)



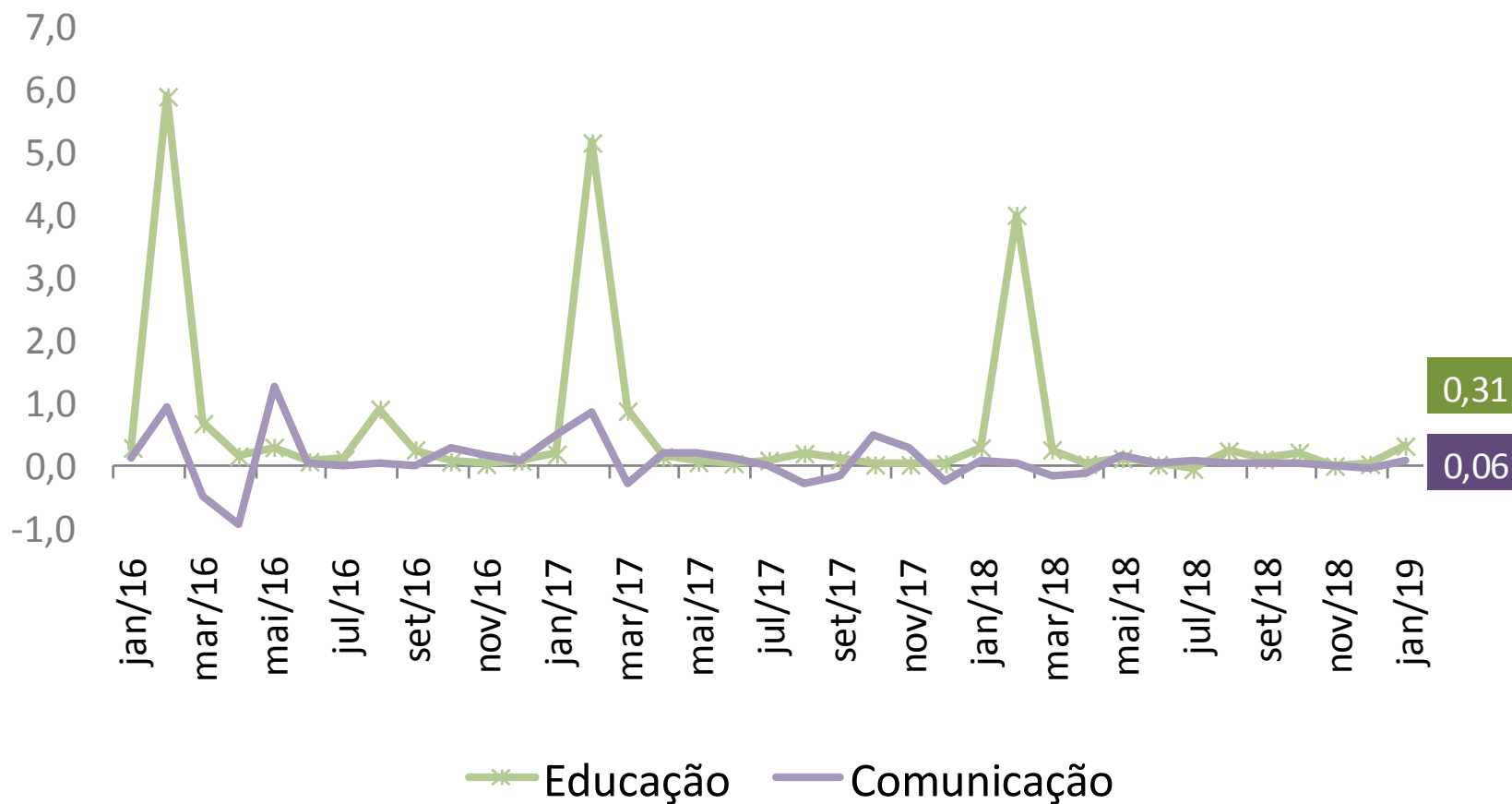
IPCA – 15: Vestuário e Transporte (Var. % mensal)



IPCA – 15: Saúde/Cuidados Pessoais e Despesas Pessoais (Var. % mensal)

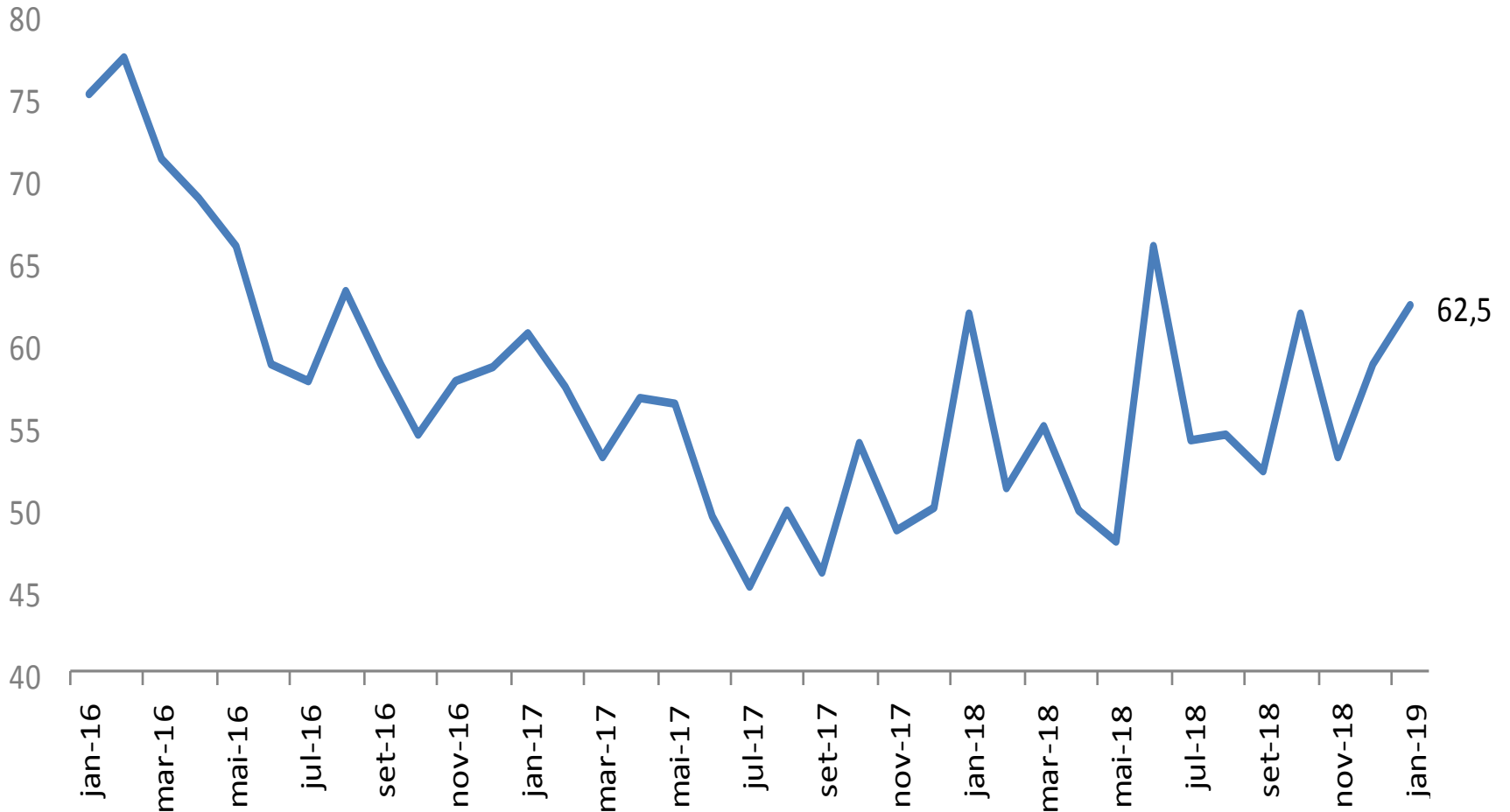


IPCA – 15: Educação e Comunicação (Var. % mensal)



IPCA-15: Índice de Difusão

(proporção dos itens com variação positiva no índice)



VARIAÇÕES ANUAIS E EM 12 MESES

IPCA-15 – Var. % em 12 meses

	2018	jan-19
Geral	3,86	3,77
Grupos		
Alimentação/Bebidas	4,11	4,22
Habitação	4,61	5,12
Artigos residência	3,54	4,08
Vestuário	0,57	0,05
Transportes	4,99	3,60
Saúde/Cuidados pessoais	3,80	4,08
Despesas pessoais	3,11	3,36
Educação	5,22	5,25
Comunicação	-0,06	-0,08

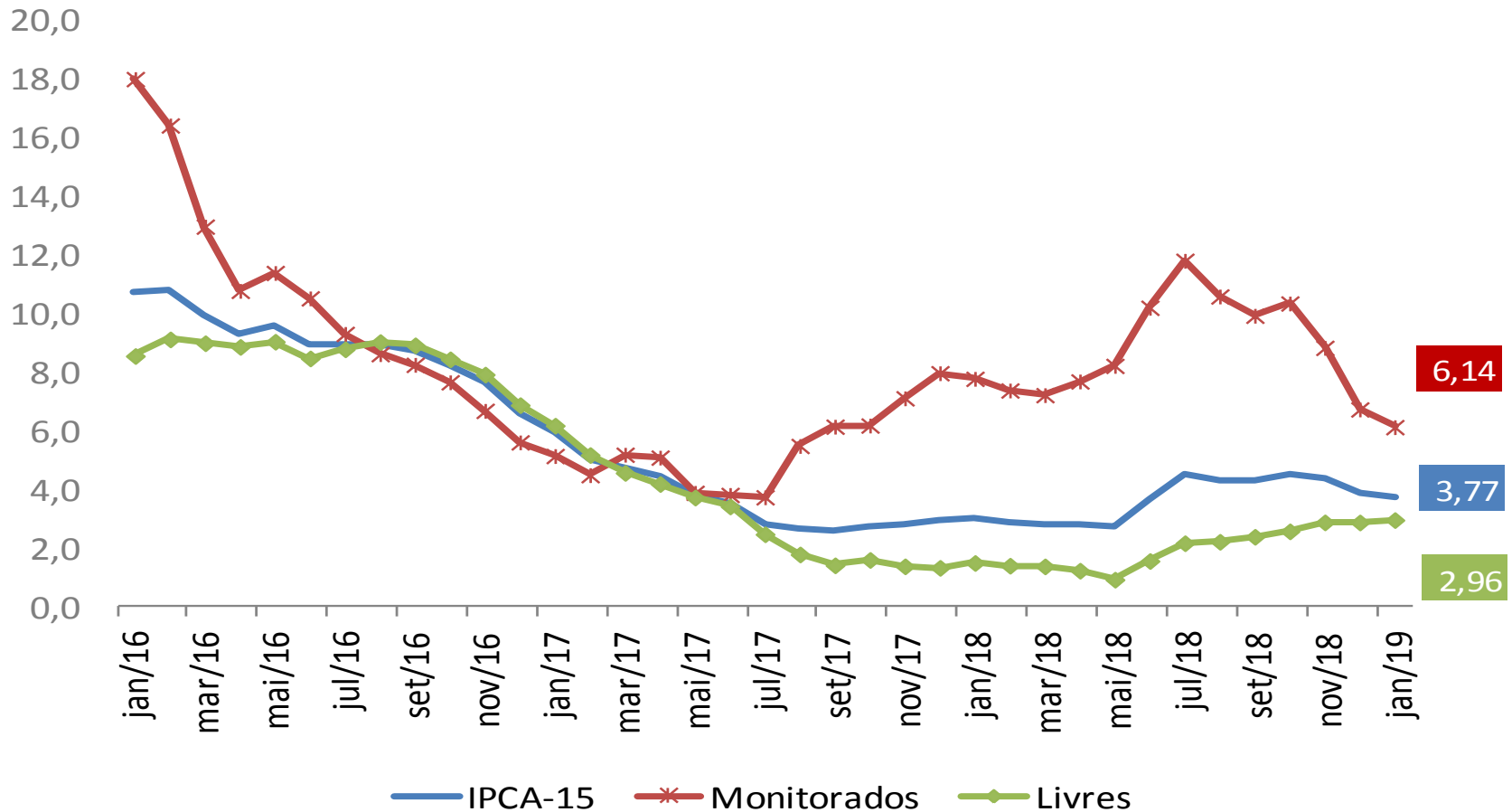
IPCA-15

	<i>Peso jan-19</i>	2015	2016	2017	2018	2019*
IPCA - Geral		10,71	6,58	2,94	3,86	3,77
Monitorados	26,0	18,14	5,62	7,99	6,75	6,14
Livres	74,0	8,51	6,89	1,33	2,88	2,96
Serviços	35,7	8,34	6,61	4,49	3,50	3,59
<i>Alim. fora do domicílio</i>	8,9	11,24	7,36	3,62	3,62	3,76
<i>ex-Alim. fora do domicílio</i>	26,8	7,41	6,36	4,78	3,45	3,53
Bens	38,2	8,67	7,10	-1,44	2,34	2,42
Duráveis	7,6	3,06	2,25	-0,77	1,34	1,59
Semi-duráveis	7,6	5,20	4,48	2,14	0,82	0,53
Não-duráveis	23,0	12,06	9,69	-2,80	3,18	3,31
<i>Alim. no domicílio</i>	15,6	12,67	10,12	-5,18	4,41	4,52
<i>ex-Alim. no domicílio</i>	7,4	10,78	8,76	2,39	0,69	0,88

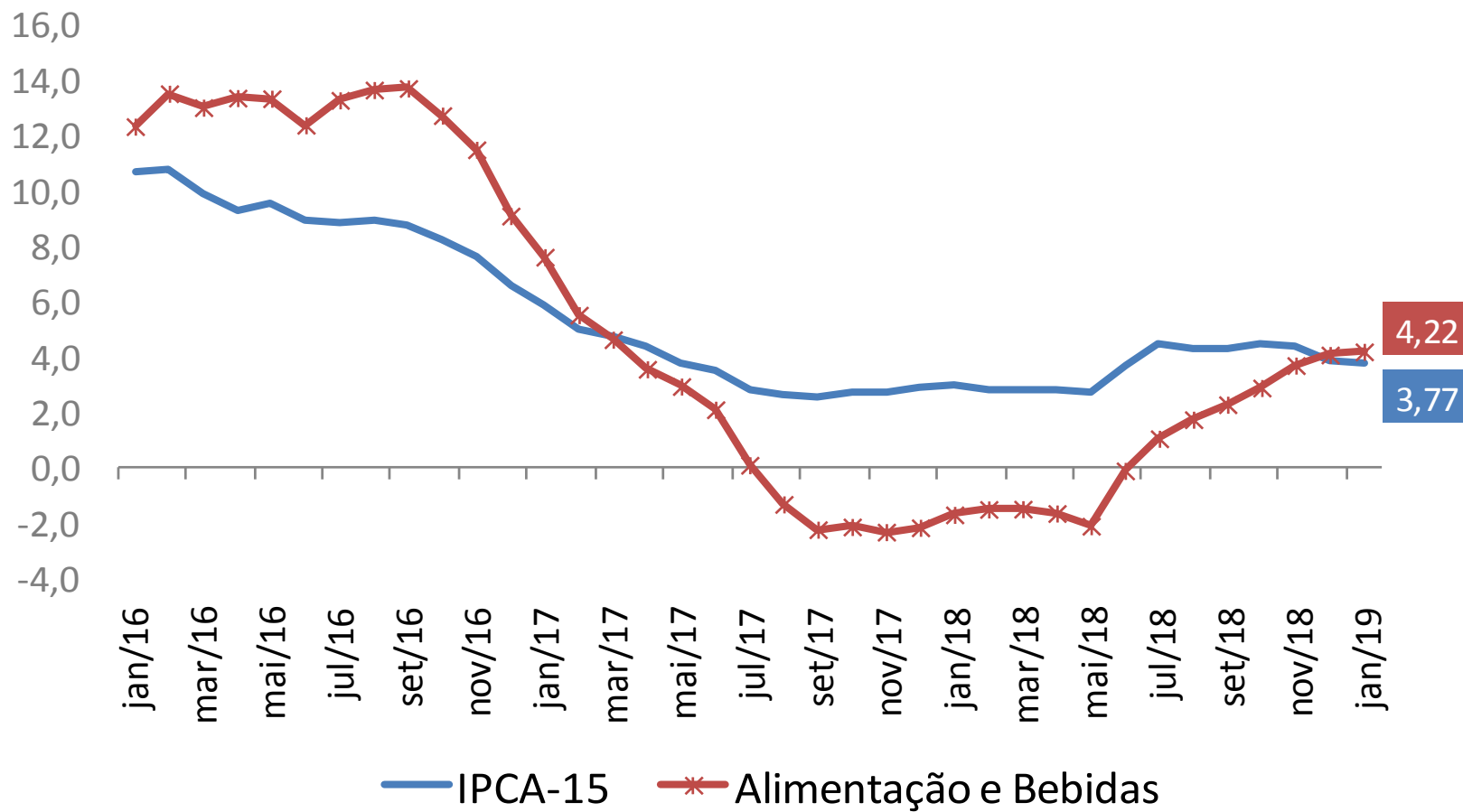
*acumulado em 12 meses até jan/19

Obs.: séries calculadas de acordo com a atualização no sistema de classificação dos itens do IPCA implementada pelo Banco Central em jan/12.

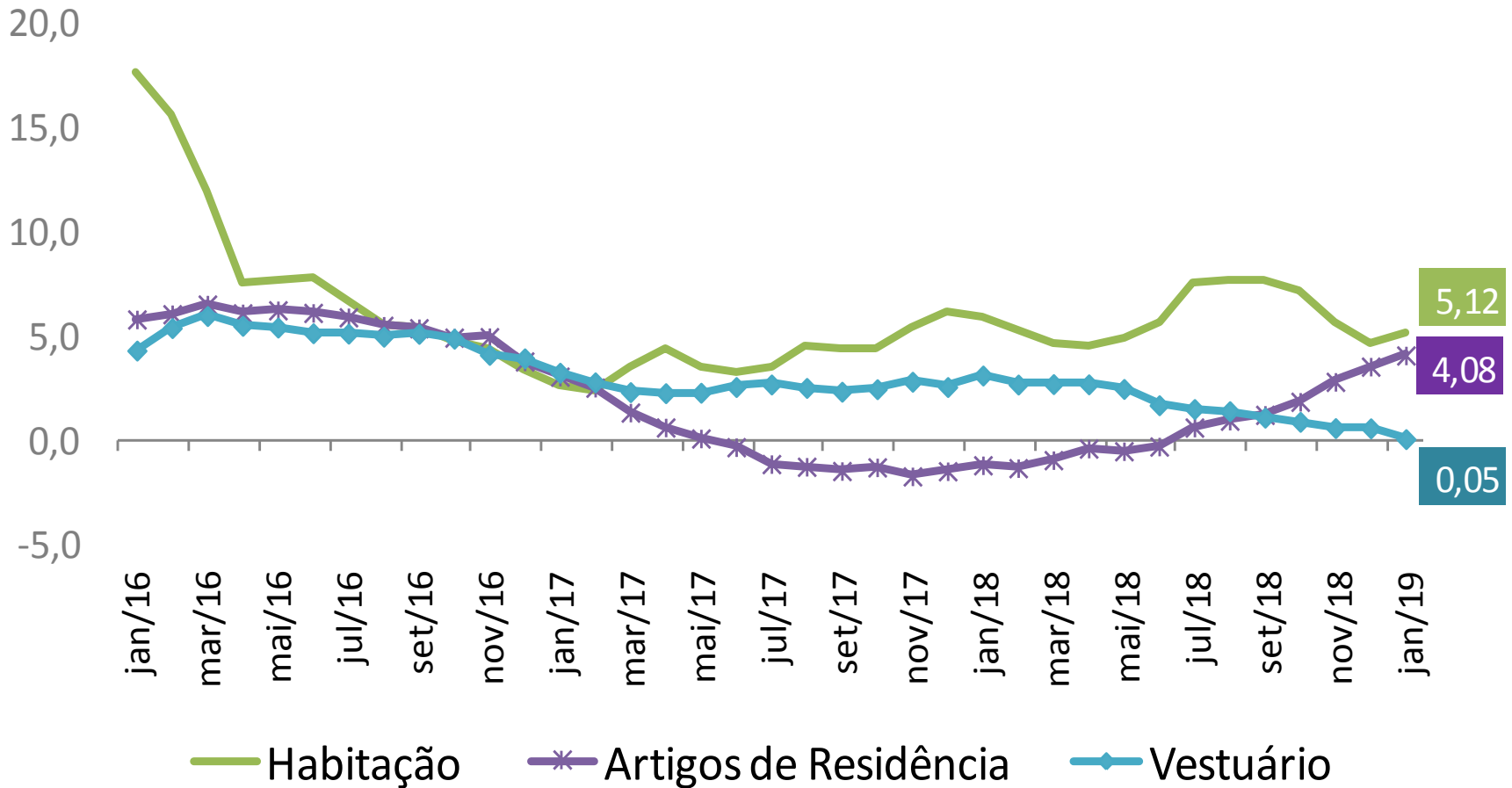
IPCA-15: Total, Monitorados e Livres (Var.% acumulada em 12 meses)



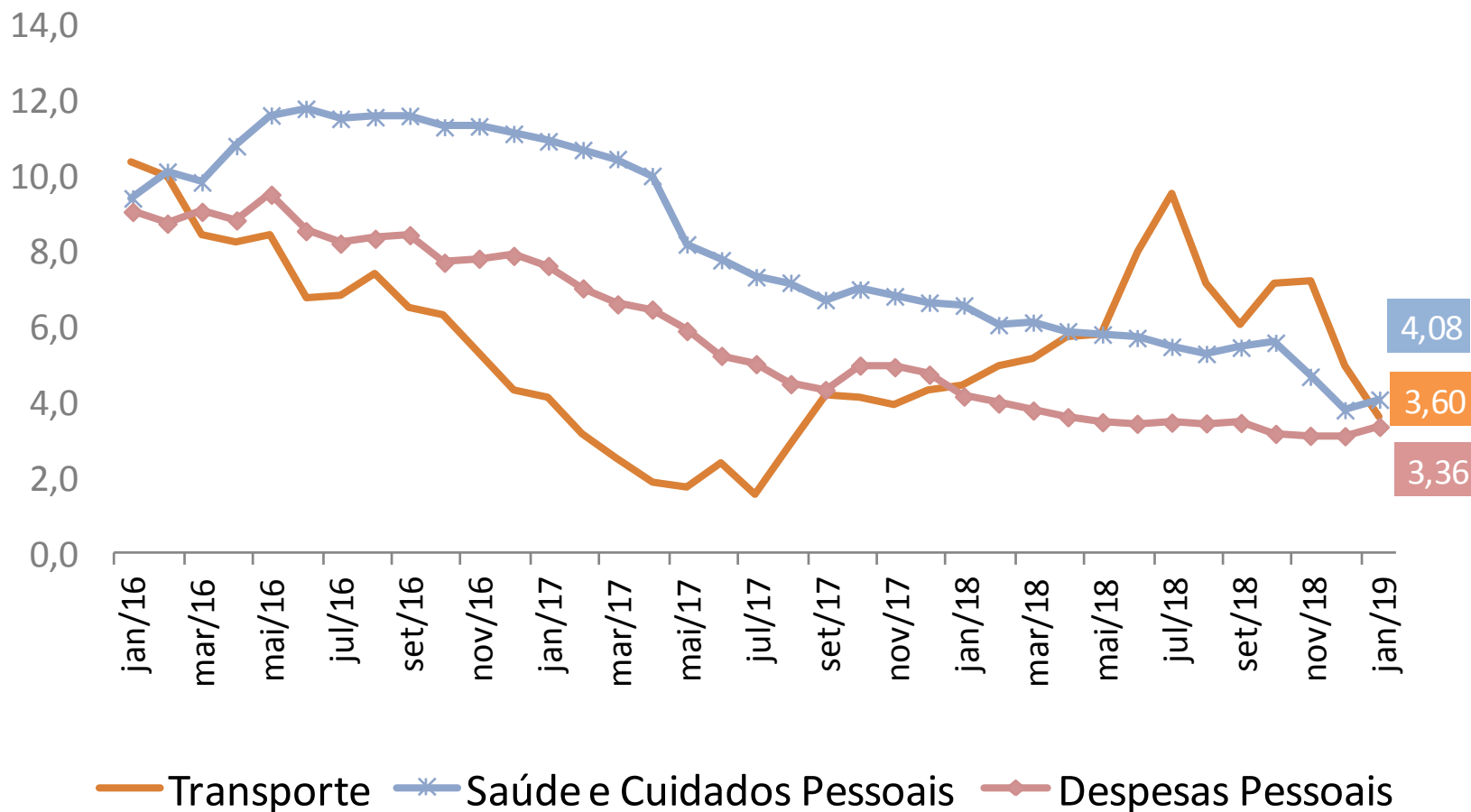
IPCA – 15: Total e Alimentação e Bebidas (Var. % acumulada em 12 meses)



IPCA – 15: Habitação, Artigos de Residência e Vestuário (Var. % acumulada em 12 meses)



IPCA – 15: Transporte, Saúde e cuidados pessoais e Despesas pessoais (Var. % acumulada em 12 meses)



IPCA – 15: Educação e Comunicação (Var. % acumulada em 12 meses)

