



# Ministério da Fazenda

---

## IPC-Fipe

**2ª quadrissemana de janeiro/19**

17 de janeiro de 2019

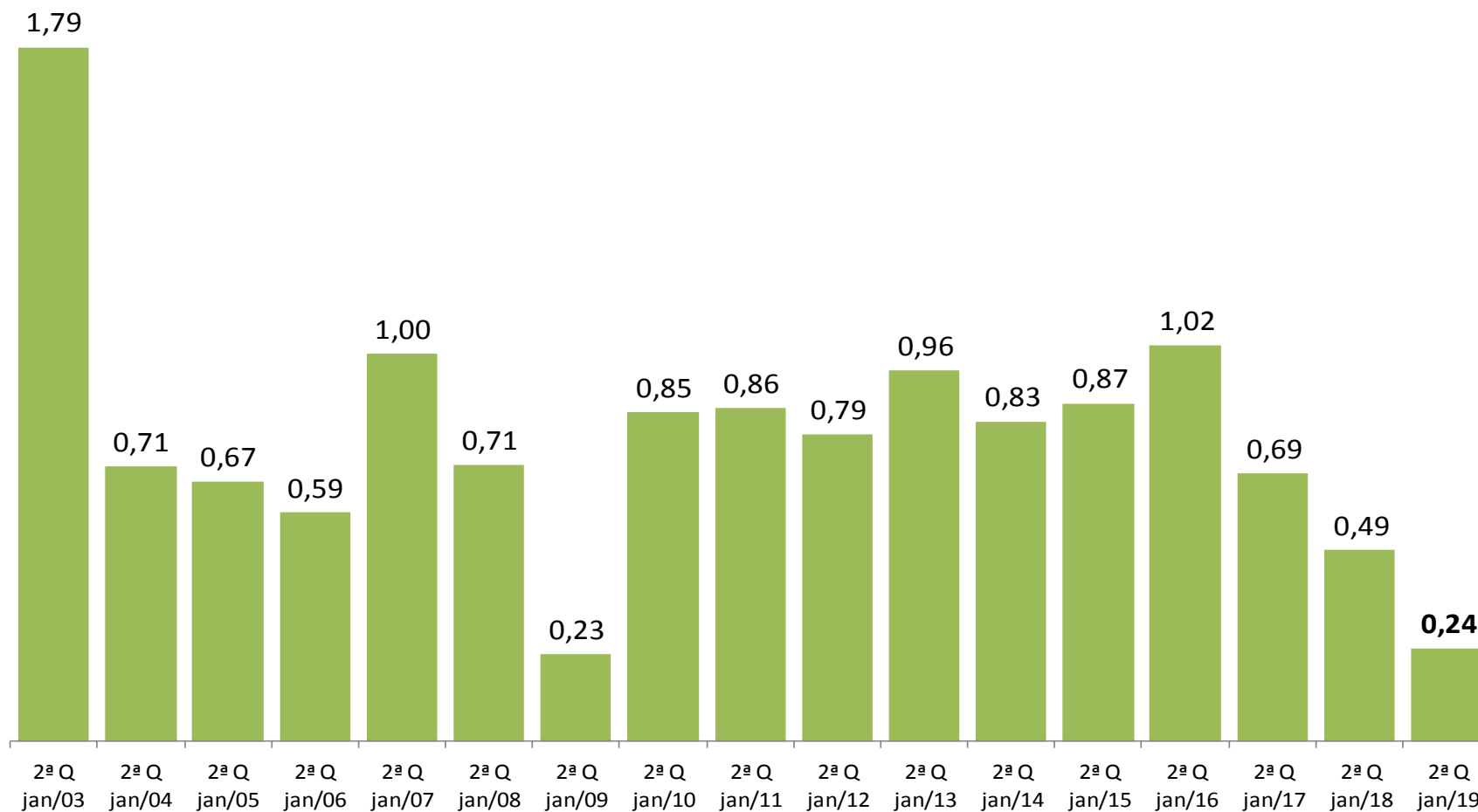
Os INFORMATIVOS ECONÔMICOS da Secretaria de Política Econômica (SPE) são elaborados a partir de dados de conhecimento público, cujas fontes primárias são instituições autônomas, públicas ou privadas. O objetivo é organizar informações de conhecimento público para ampliar o entendimento sobre a economia brasileira. O conteúdo deste material é meramente informativo, não possuindo caráter prospectivo, nem delimitando as ações de política econômica adotadas pelo Ministério da Fazenda.

## Variação Quadrissemanal do IPC-FIPE

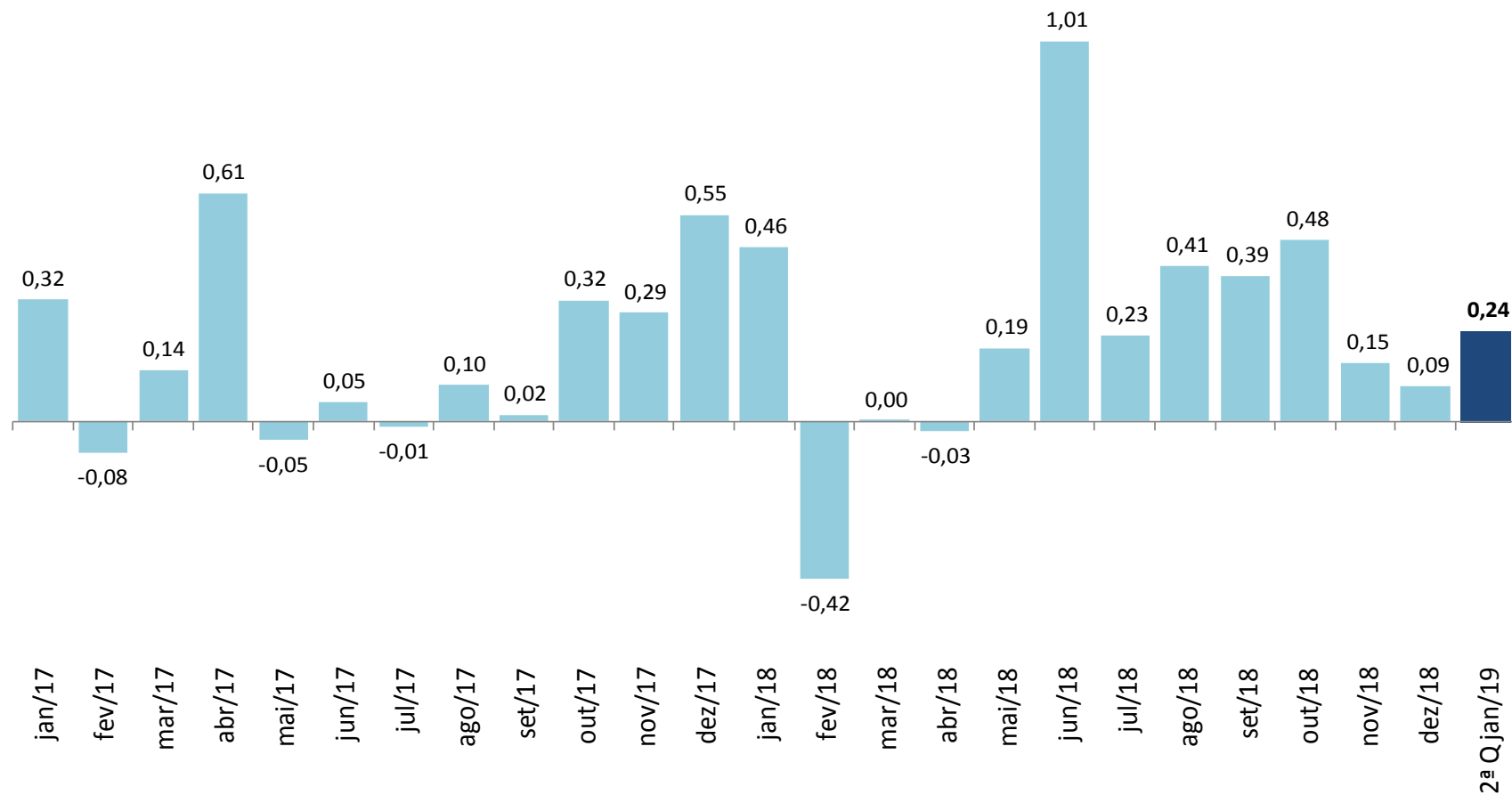
	2 <sup>a</sup> Quadrissemana de dezembro	3 <sup>a</sup> Quadrissemana de dezembro	4 <sup>a</sup> Quadrissemana de dezembro	1 <sup>a</sup> Quadrissemana de janeiro	2 <sup>a</sup> Quadrissemana de janeiro
<b>0. Índice Geral</b>	<b>0,05</b>	<b>0,06</b>	<b>0,09</b>	<b>0,06</b>	<b>0,24</b>
I. Habitação	-0,33	-0,39	-0,43	-0,48	-0,29
II. Alimentação	0,26	0,55	0,84	0,90	1,16
III. Transportes	-0,93	-0,91	-0,77	-0,58	-0,02
IV. Despesas Pessoais	1,23	1,03	0,77	0,37	-0,01
V. Saúde	0,79	0,51	0,27	0,12	0,09
VI. Vestuário	0,14	0,14	0,20	0,06	0,01
VII. Educação	0,08	0,05	0,05	0,60	1,35

## IPC-Fipe

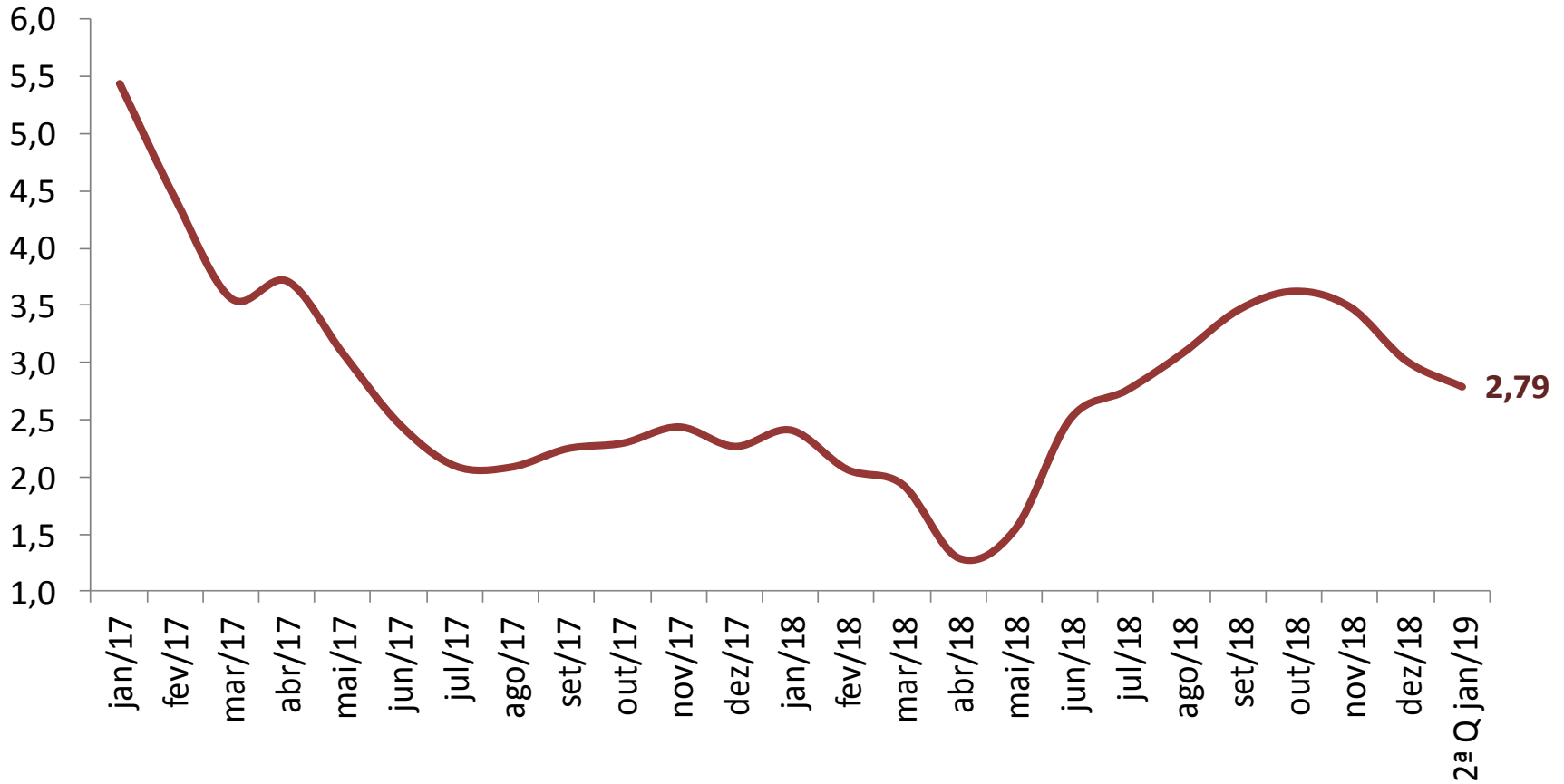
(var.% na mesma quadrissemana de anos anteriores)



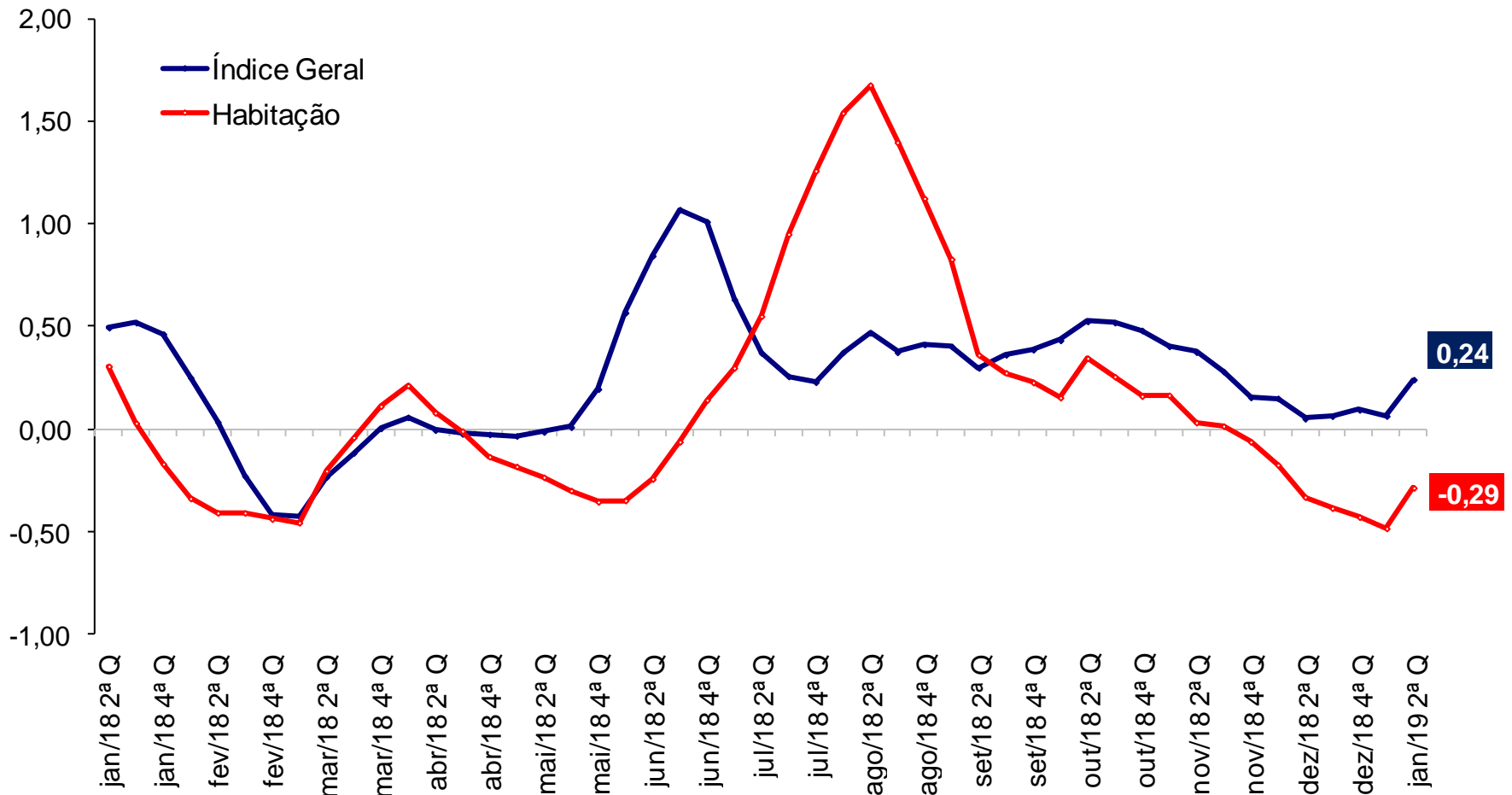
## IPC-Fipe (var.% nos últimos 30 dias)



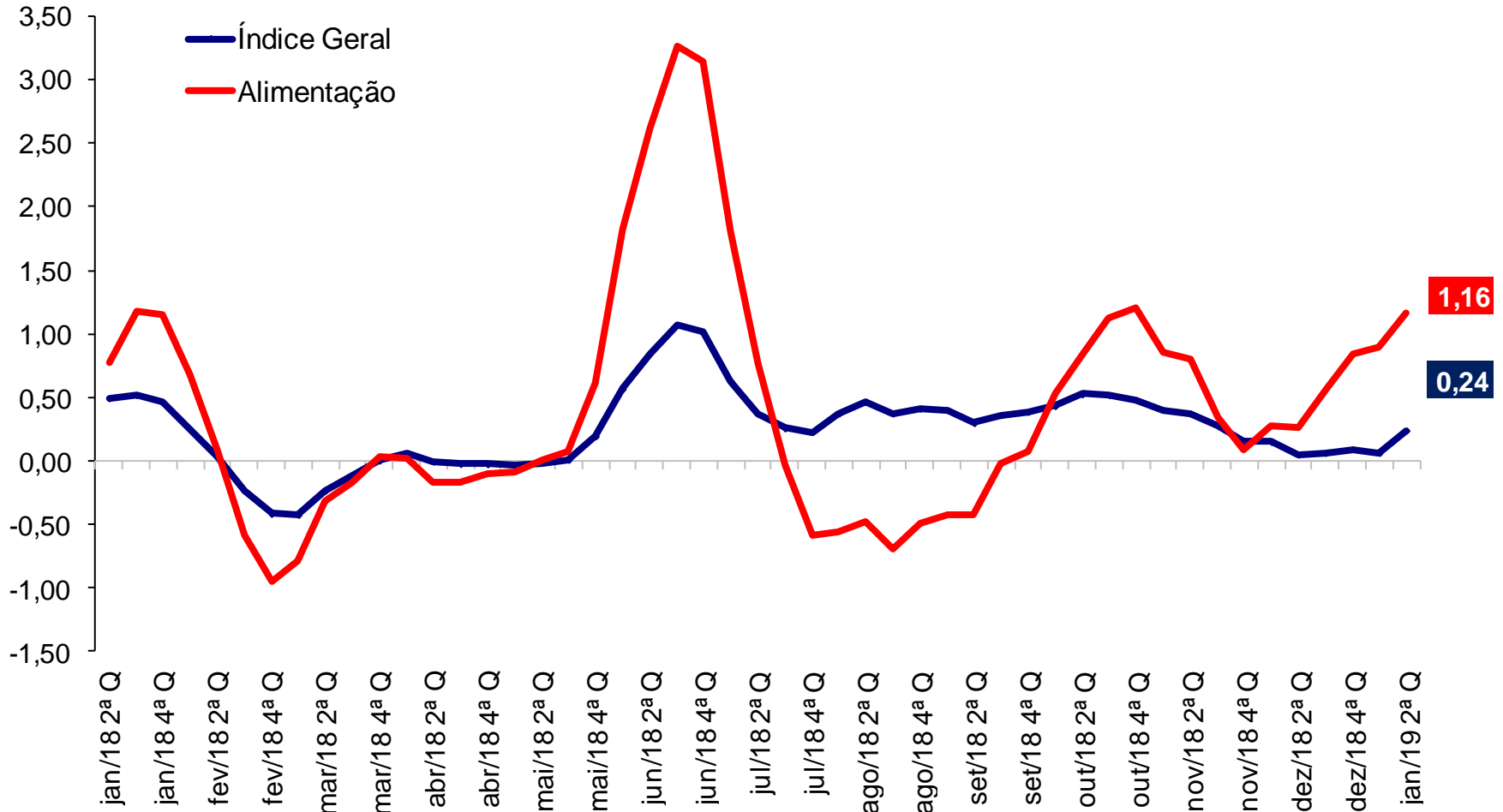
## IPC-Fipe (var.% em 12 meses)\*



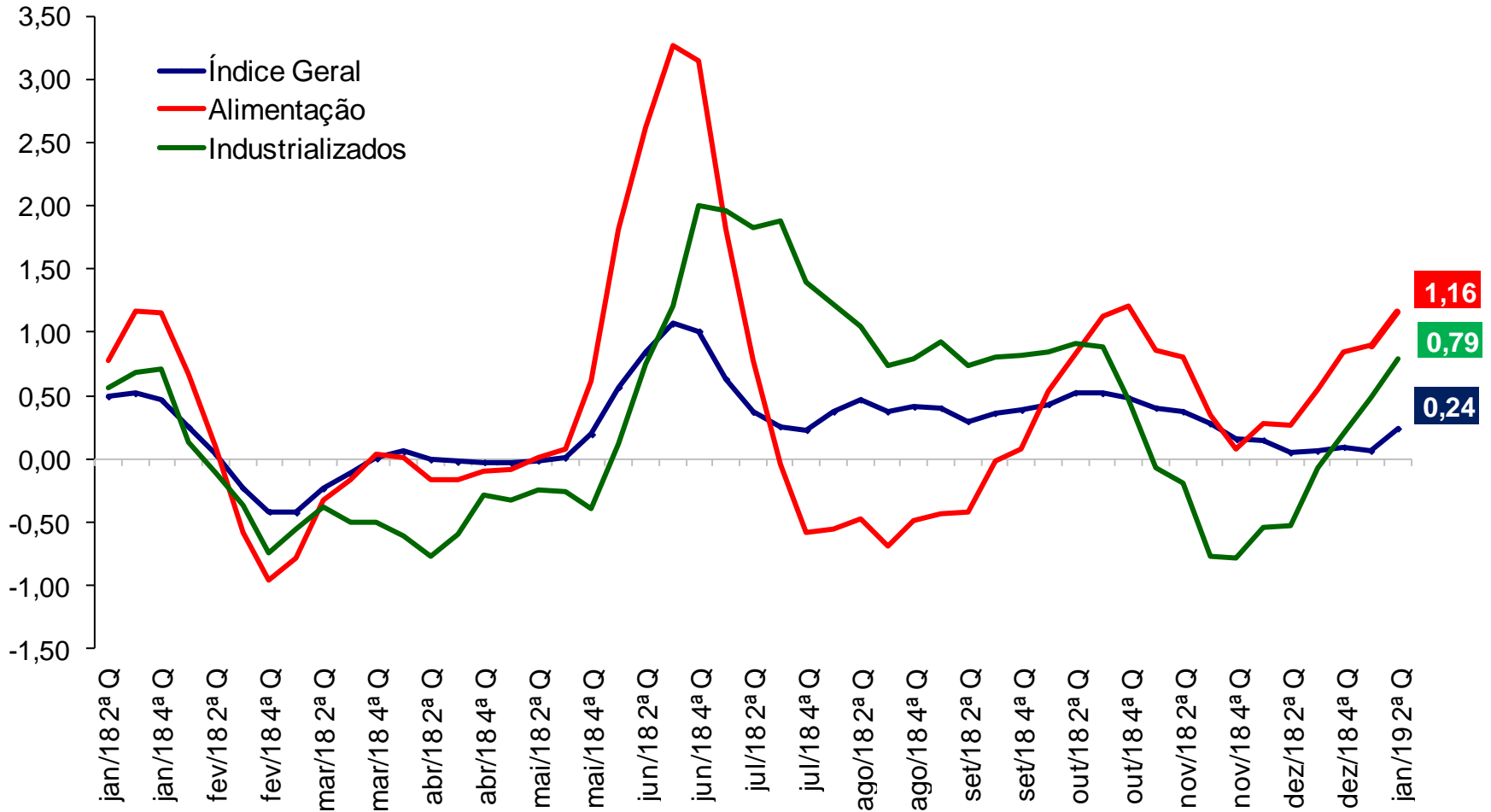
## IPC-Fipe (var.% em 30 dias)



## IPC-Fipe (var.% em 30 dias)

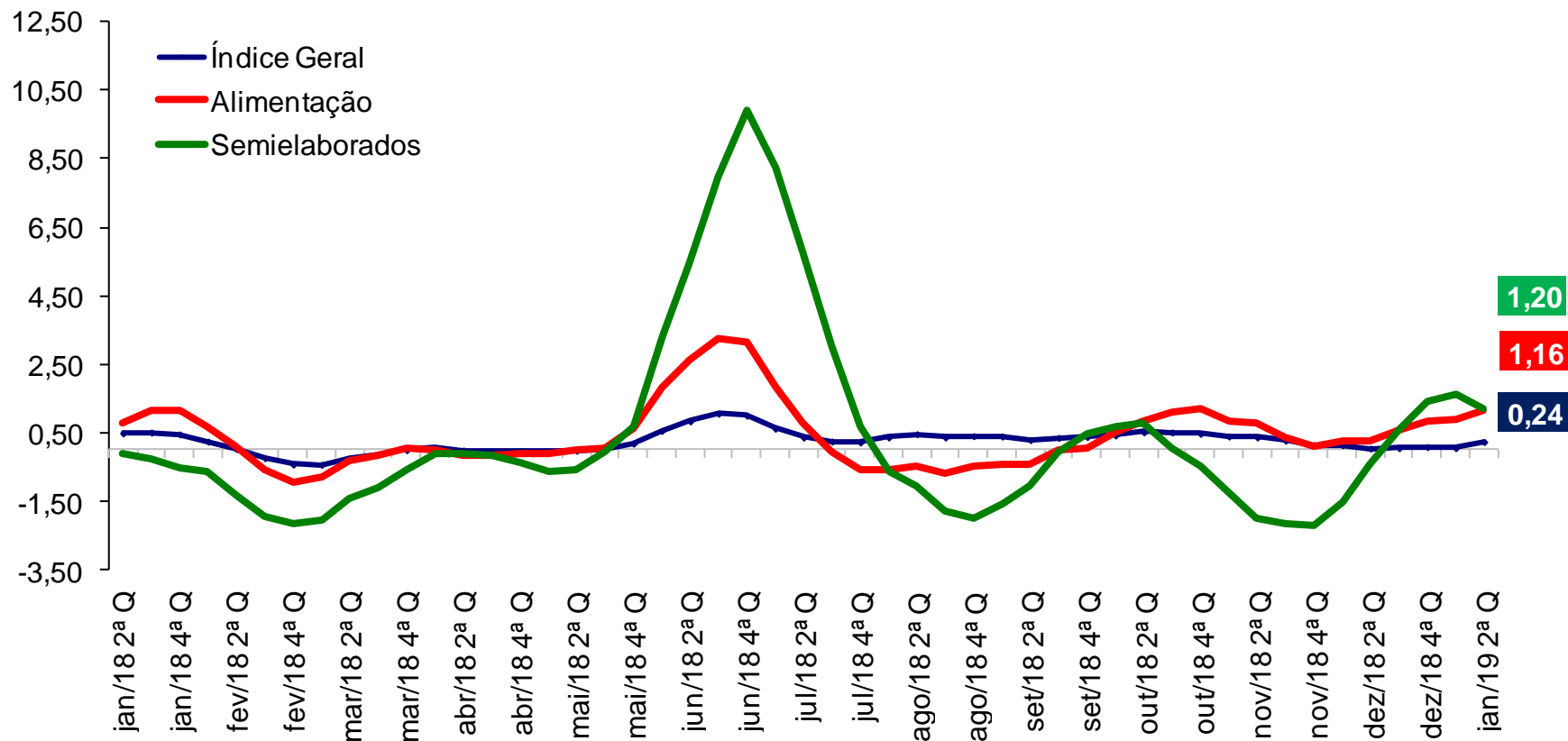


## IPC-Fipe (var.% em 30 dias)

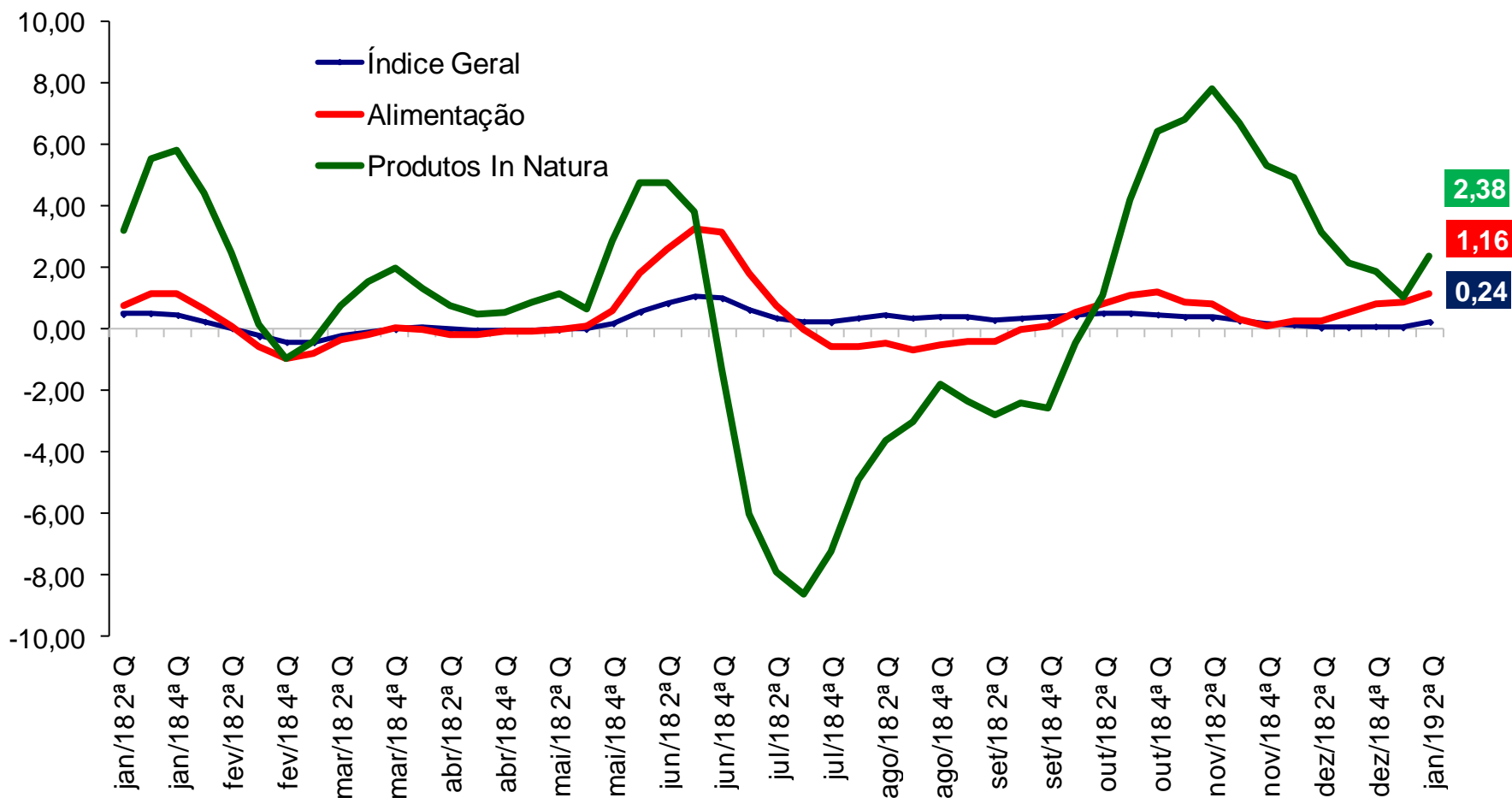




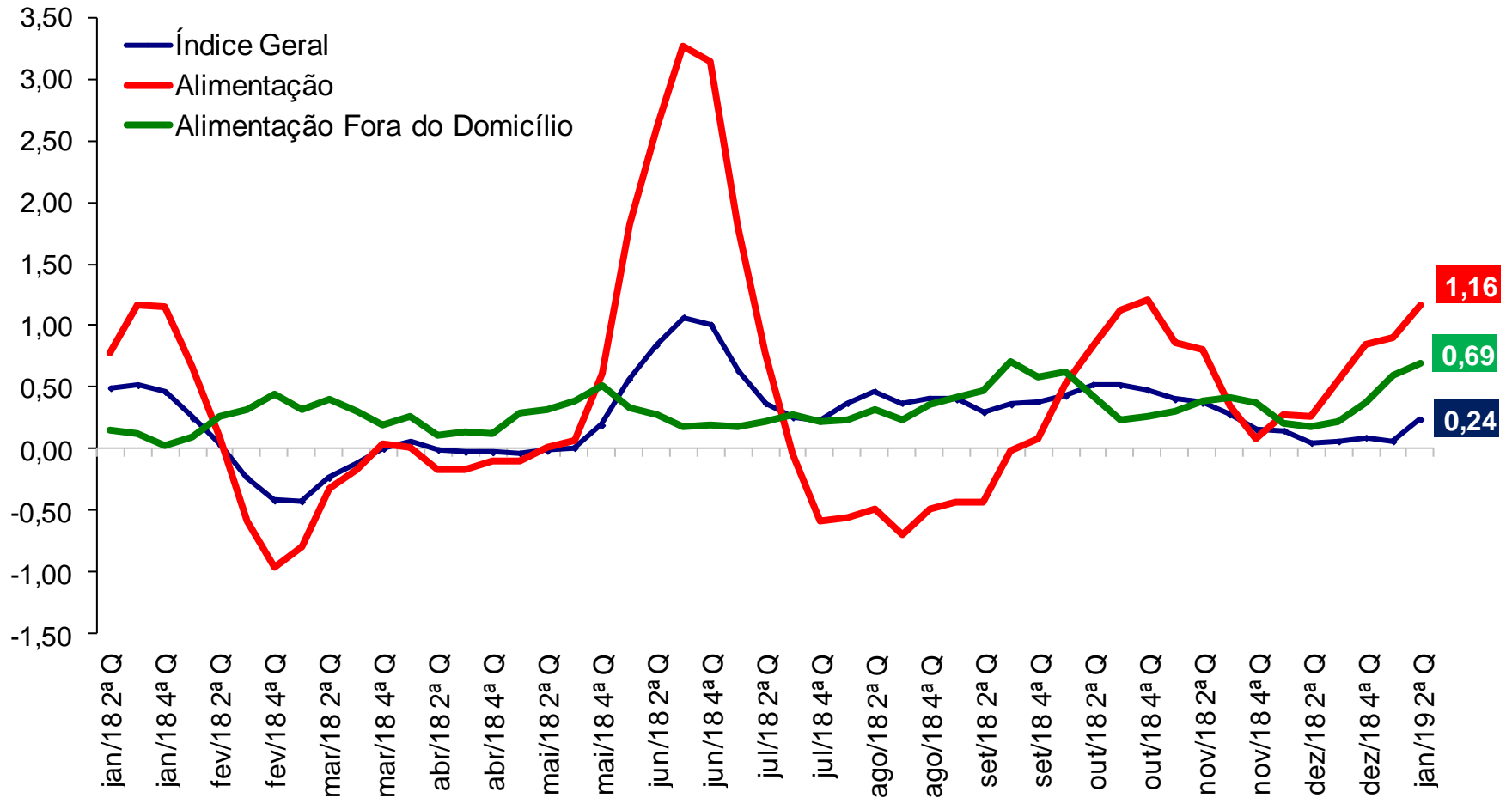
## IPC-Fipe (var.% em 30 dias)



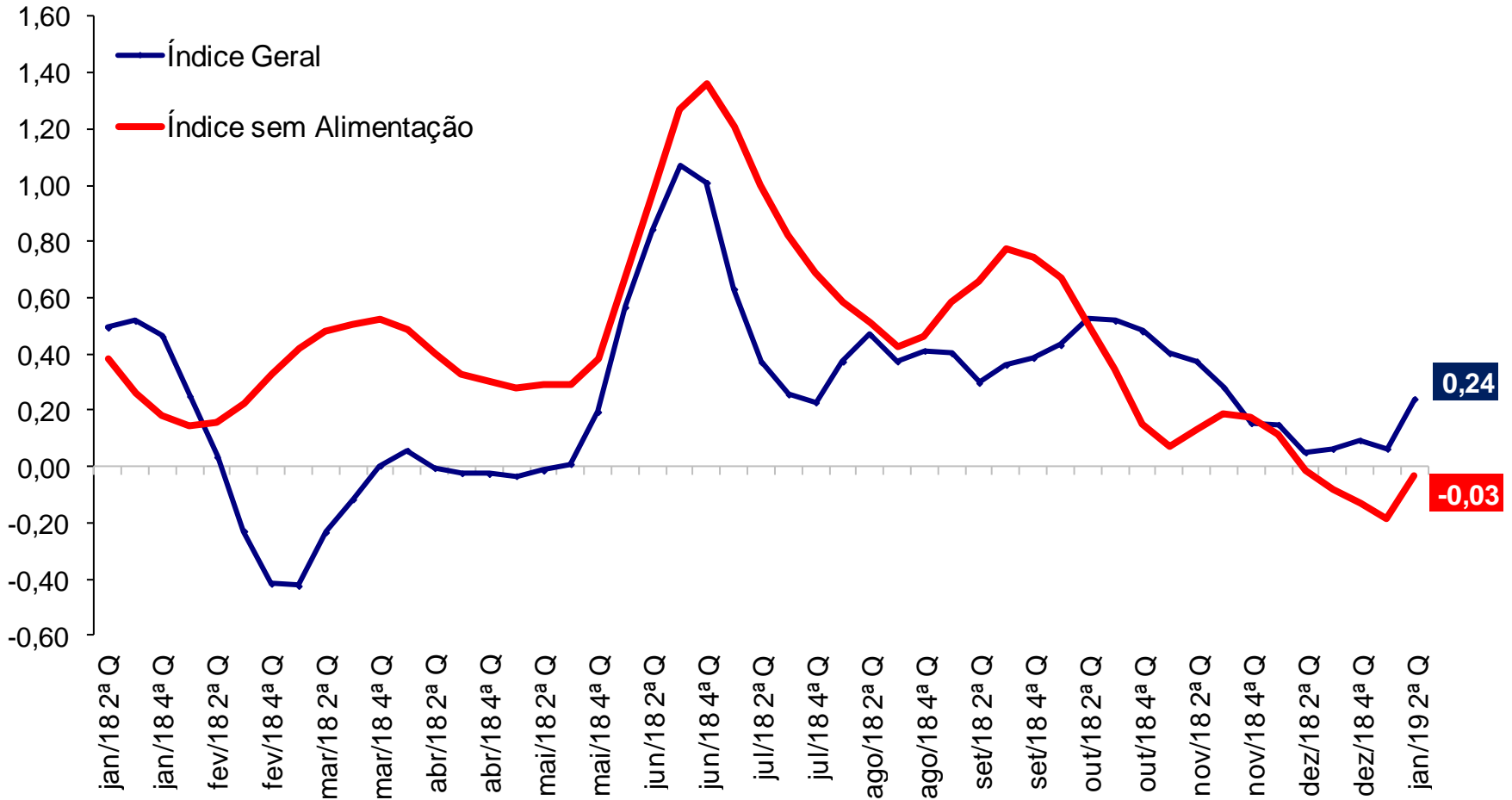
## IPC-Fipe (var.% em 30 dias)



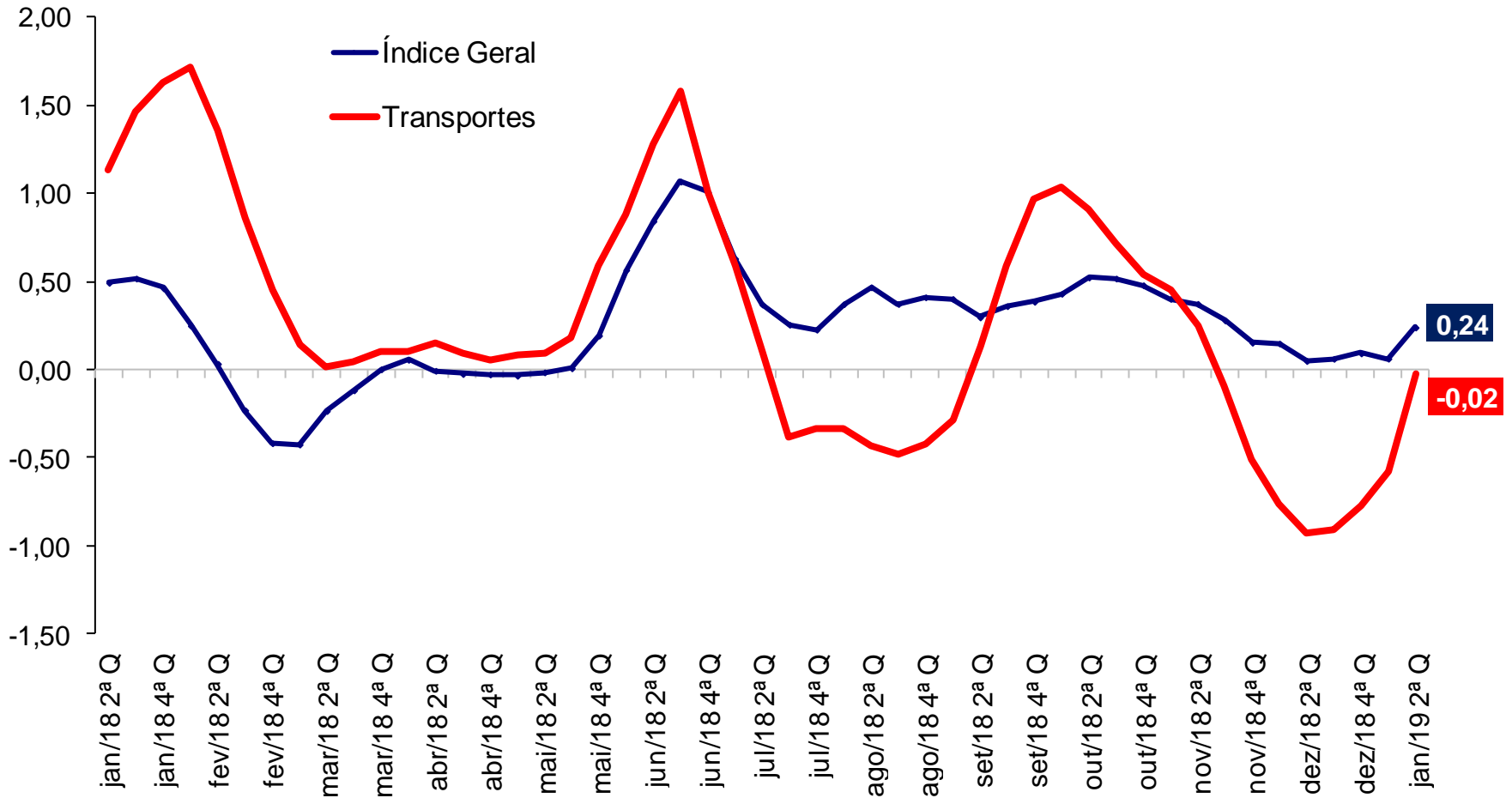
## IPC-Fipe (var.% em 30 dias)



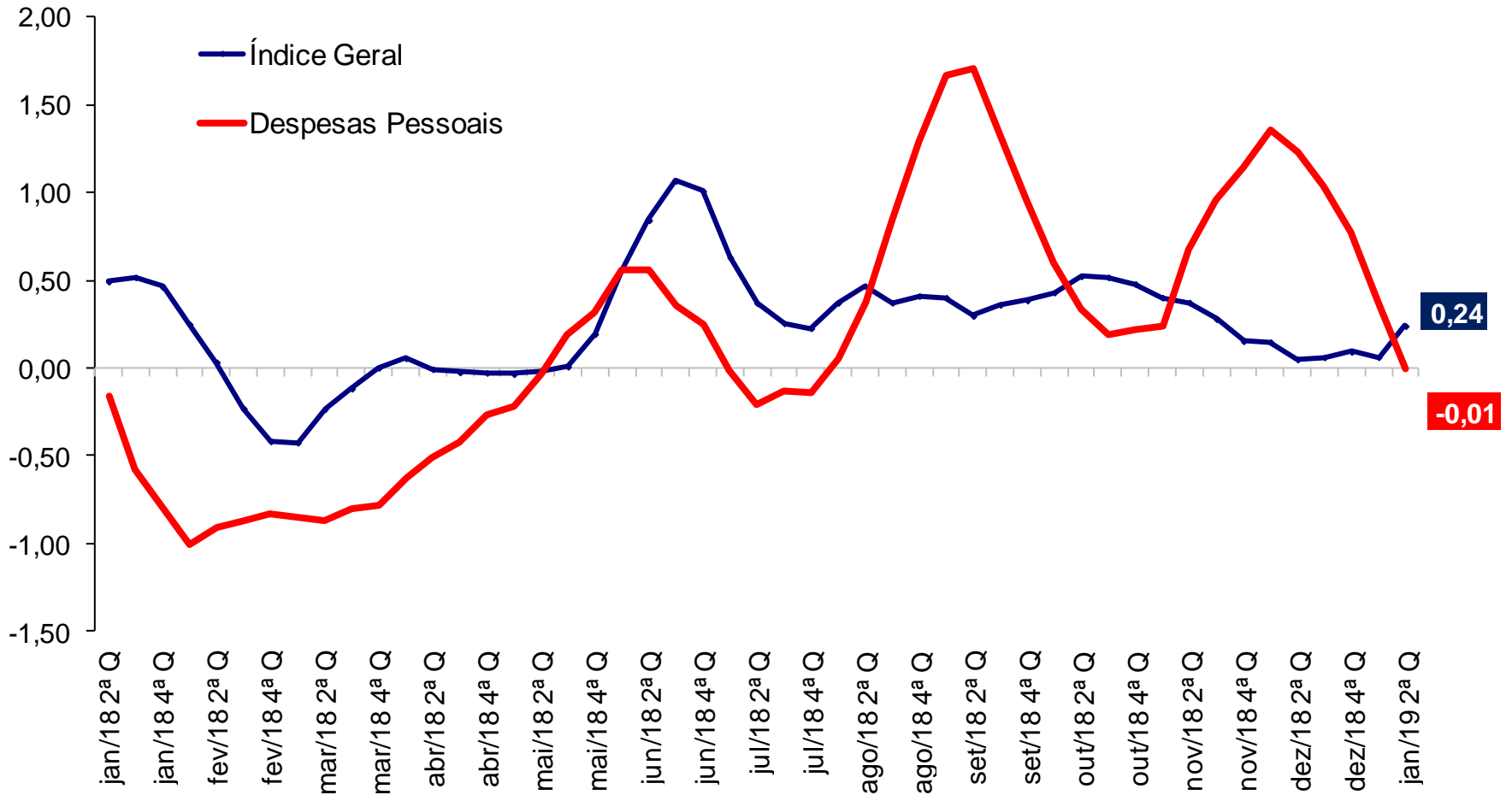
## IPC-Fipe (var.% em 30 dias)



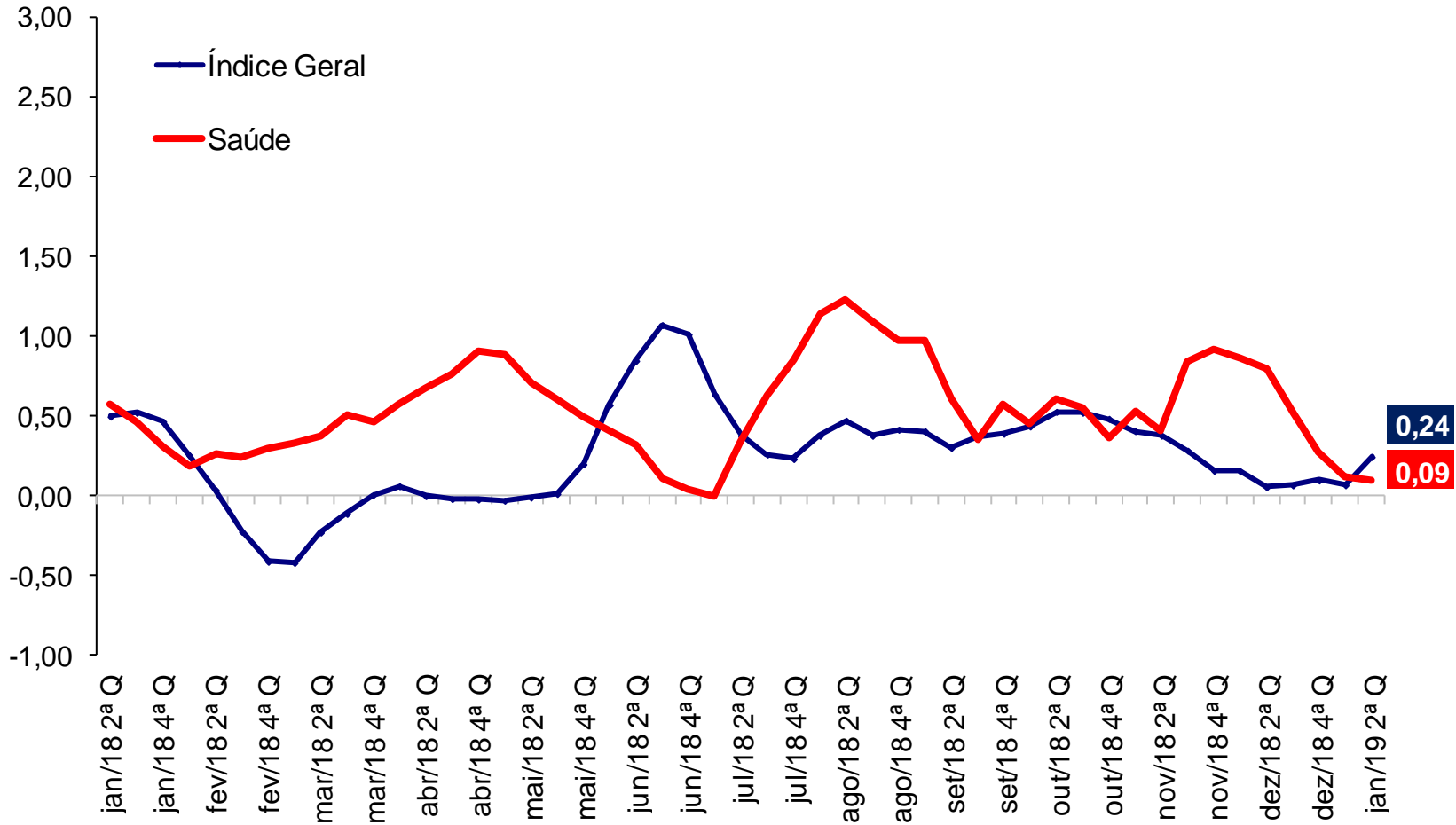
## IPC-Fipe (var.% em 30 dias)



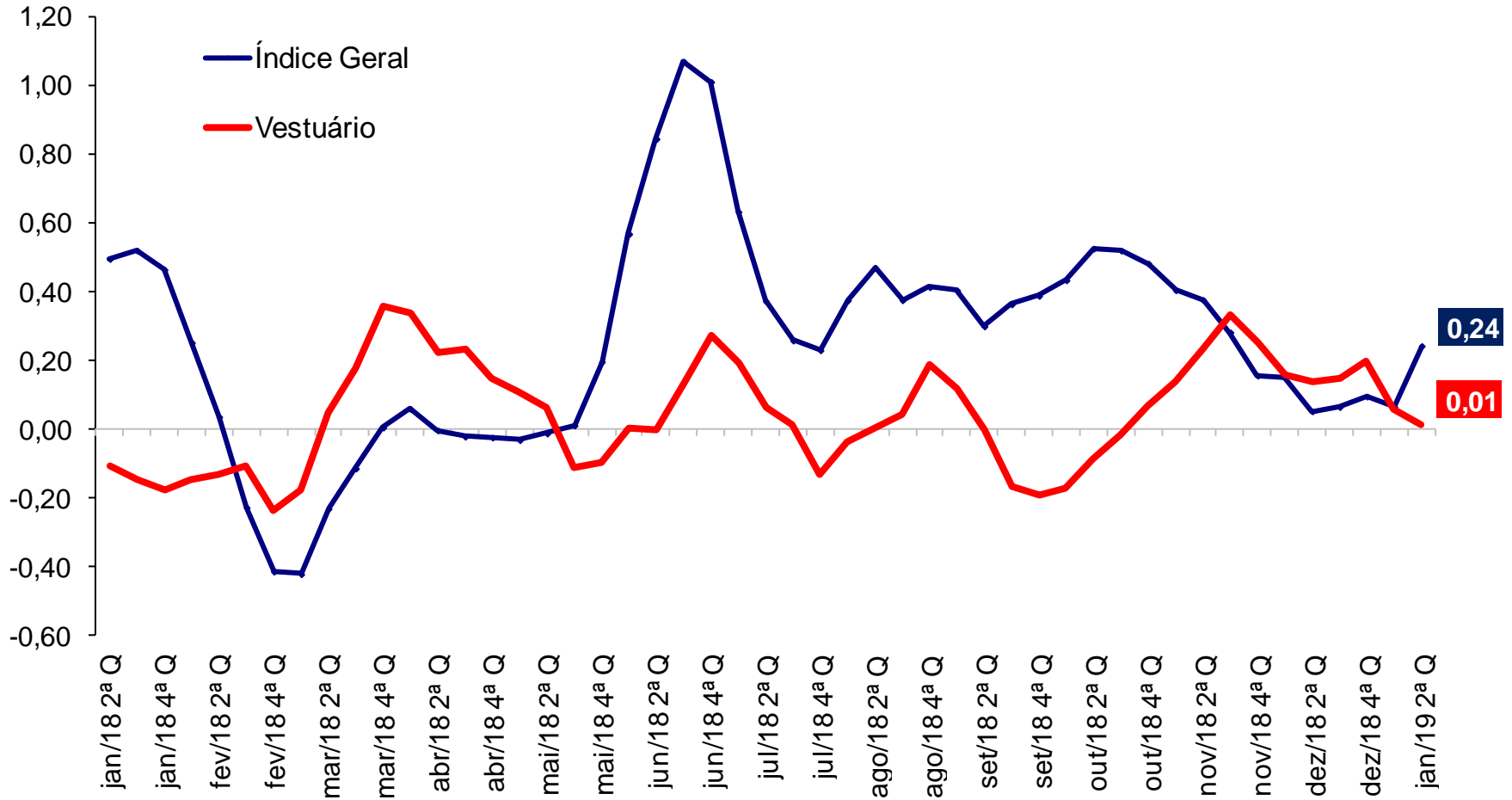
## IPC-Fipe (var.% em 30 dias)



## IPC-Fipe (var.% em 30 dias)

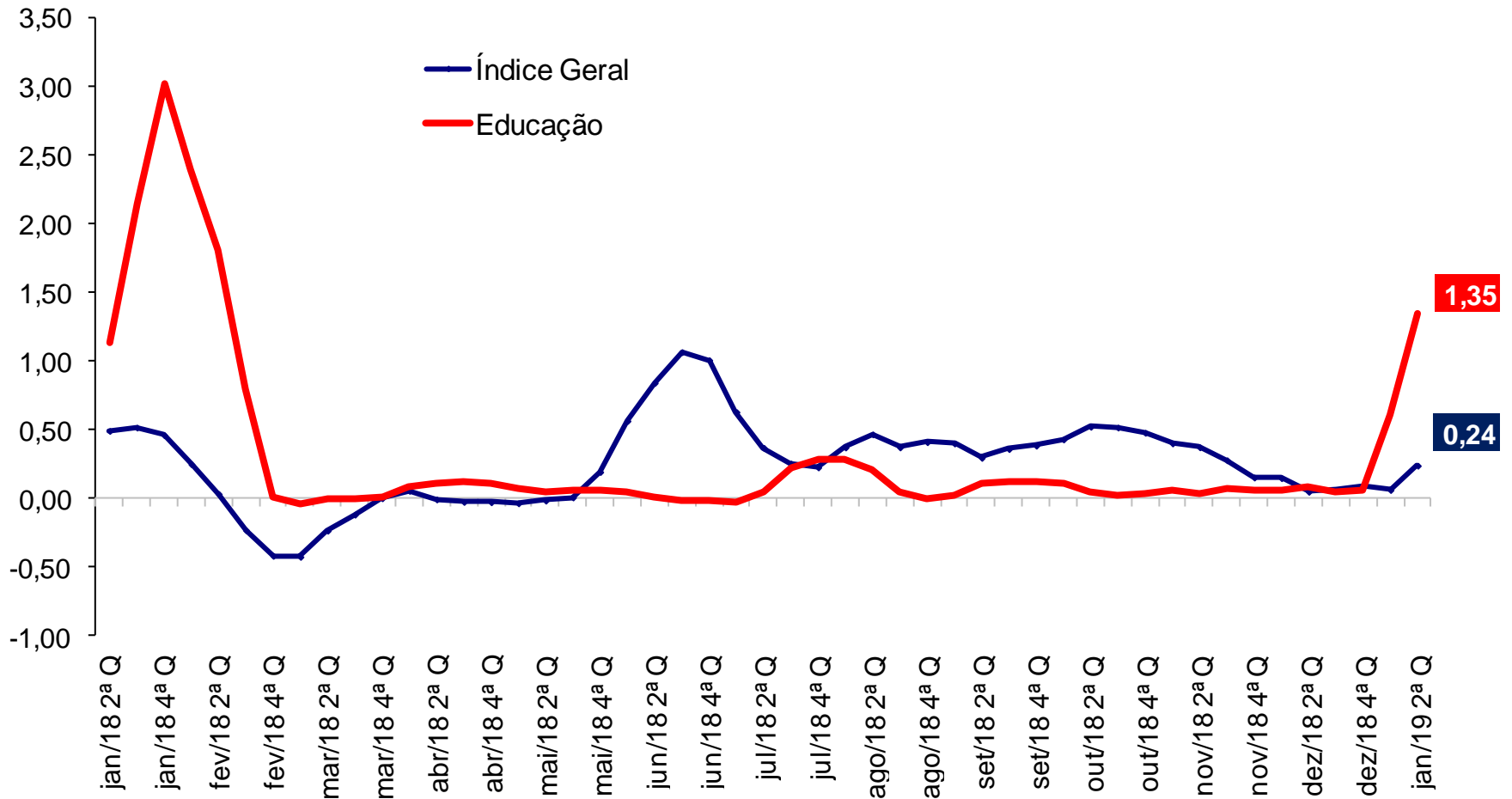


## IPC-Fipe (var.% em 30 dias)





## IPC-Fipe (var.% em 30 dias)



# RESUMO

## Comparação: 2ª quadrimestre de janeiro/19 com 1ª quadrimestre de janeiro/2019:

- Segundo a Fipe, a inflação na cidade de São Paulo ficou em 0,24% na 2ª Quadrimestre de janeiro, ante 0,06% na 1ª Quadrimestre de janeiro e 0,05% na 2ª Quadrimestre de dezembro.
- Na comparação com o resultado do IPC-Fipe da quadrimestre anterior 4 grupos mostram aceleração: **Habitação** (de -0,48% para -0,29%); **Alimentação** (de 0,90% para 1,16%); **Transportes** (de -0,58% para -0,02%); e **Educação** (de 0,60% para 1,35%).
- Os movimentos de desaceleração foram registrados em 3 grupos: **Despesas Pessoais** (de 0,37% para -0,01%); **Saúde** (de 0,12% para 0,09%); e **Vestuário** (de 0,06% para 0,01%).
- Excluindo o grupo **Alimentação**, a inflação aumentou de -0,18% para -0,03%.



---

# Ministério da Fazenda