



MINISTÉRIO DA ECONOMIA

IPC-Fipe (4^a quadrissemana)

Dezembro

7 de janeiro de 2020

Os informativos econômicos da Secretaria de Política Econômica (SPE) são elaborados a partir de dados de conhecimento público, cujas fontes primárias são instituições autônomas, públicas ou privadas. O objetivo é organizar informações de conhecimento público para ampliar o entendimento sobre a economia brasileira. O conteúdo deste material é meramente informativo, não possuindo caráter prospectivo, nem delimitando as ações de política econômica adotadas pelo Ministério da Economia



Secretaria
de Política
Econômica

Secretaria Especial
de Fazenda

Ministério
da Economia

Resumo dos Resultados

Comparação: 4ª quadrissemana de dezembro/19 com 4ª quadrissemana de novembro/2019:

- Segundo a Fipe, a inflação na cidade de São Paulo ficou em 0.94% no encerramento de dez/19, ante 0.68% em nov/19.
- Na comparação com o resultado do IPC-Fipe fechado do mês anterior 5 grupos mostram aceleração: Habitação (de -0.06% para 0.23%); Alimentação (de 1.62% para 2.96%); Transportes (de 0.28% para 0.69%); Vestuário (de 0.06% para 0.11%); Educação (de -0.01% para 0.04%);
- Os movimentos de desaceleração foram registrados em 2 grupos: Despesas Pessoais (de 1.72% para 0.36%); Saúde (de 0.43% para -0.16%);
- Excluindo o grupo Alimentação, a inflação recuou de 0.4% para 0.34%.
- No acumulado em 12 meses, o IPC-Fipe passou de 0.03% em dez/18 para 0.04% em dez/19.

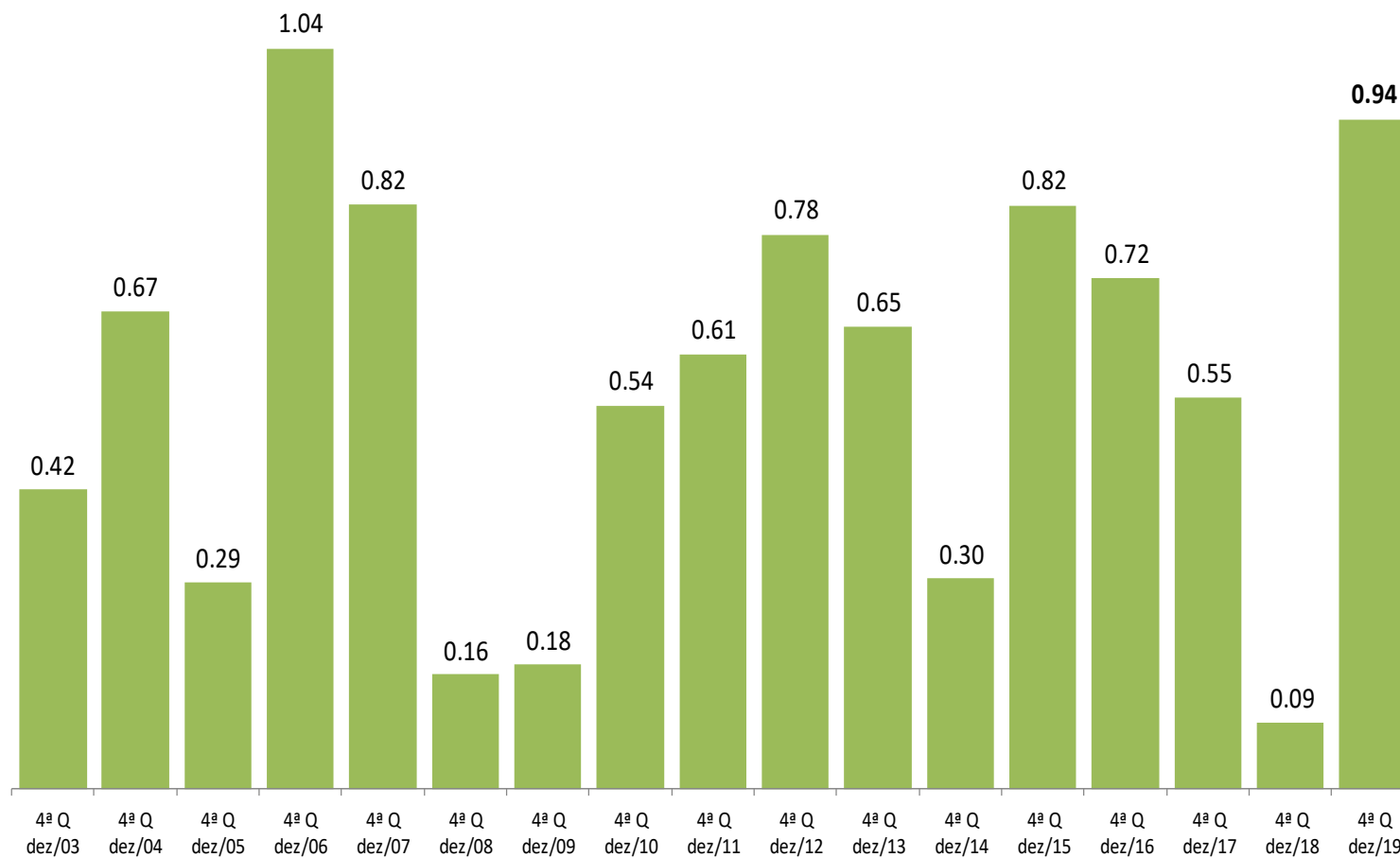
Variação Quadrissemanal do IPC-FIPE

Variação (%)

	4 ^a Quadrissemana de novembro	1 ^a Quadrissemana de dezembro	2 ^a Quadrissemana de dezembro	3 ^a Quadrissemana de dezembro	4 ^a Quadrissemana de dezembro
0. Índice Geral	0.68	0.80	1.13	1.14	0.94
I. Habitação	-0.06	-0.01	0.23	0.29	0.23
II. Alimentação	1.62	2.11	3.27	3.45	2.96
III. Transportes	0.28	0.39	0.52	0.66	0.69
IV. Despesas Pessoais	1.72	1.61	1.31	0.80	0.36
V. Saúde	0.43	0.09	0.08	-0.01	-0.16
VI. Vestuário	0.06	0.04	0.04	0.05	0.11
VII. Educação	-0.01	0.01	0.01	0.01	0.04

IPC-Fipe

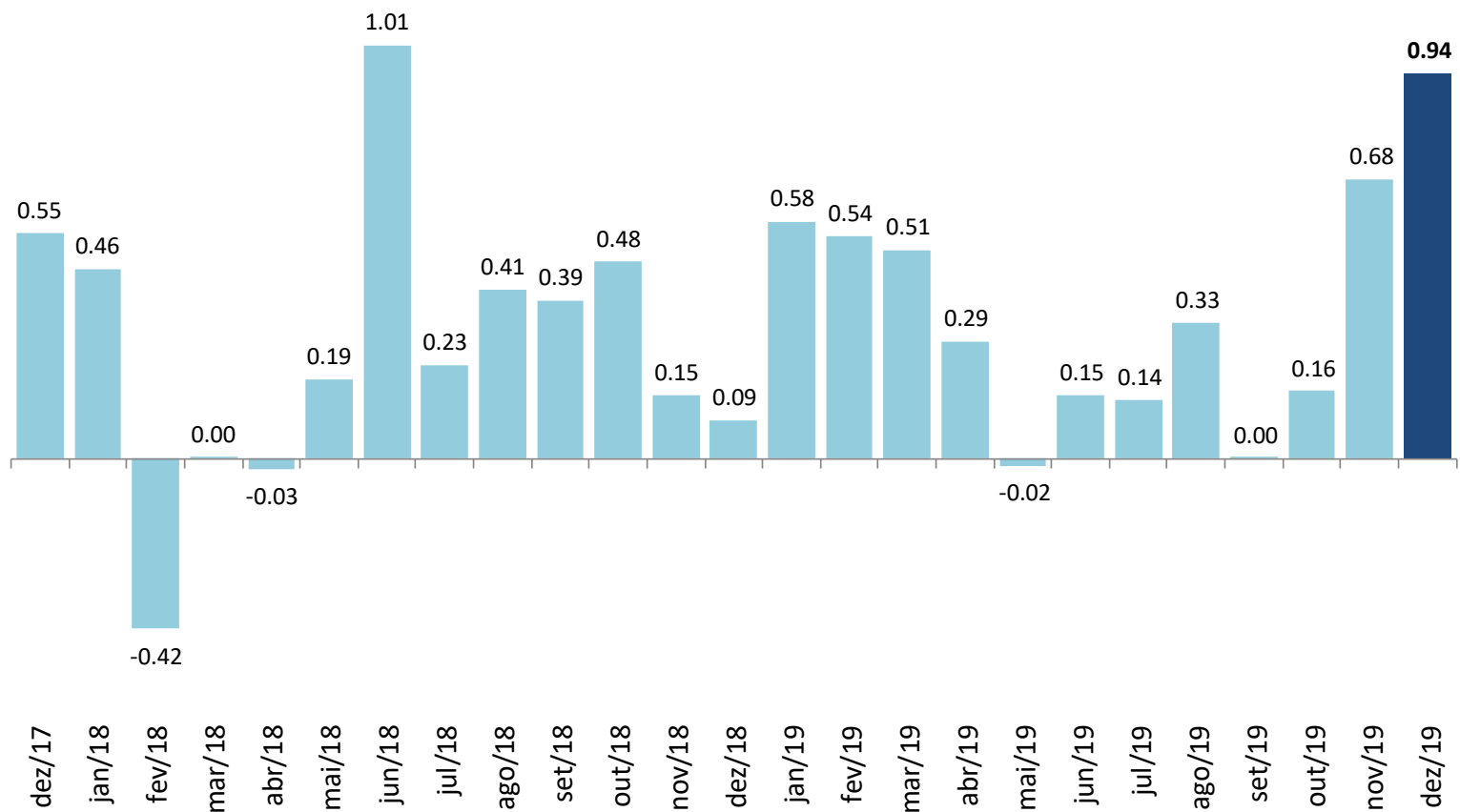
Varição (%) na mesma quadrissemana de anos anteriores



Fonte: Fipe

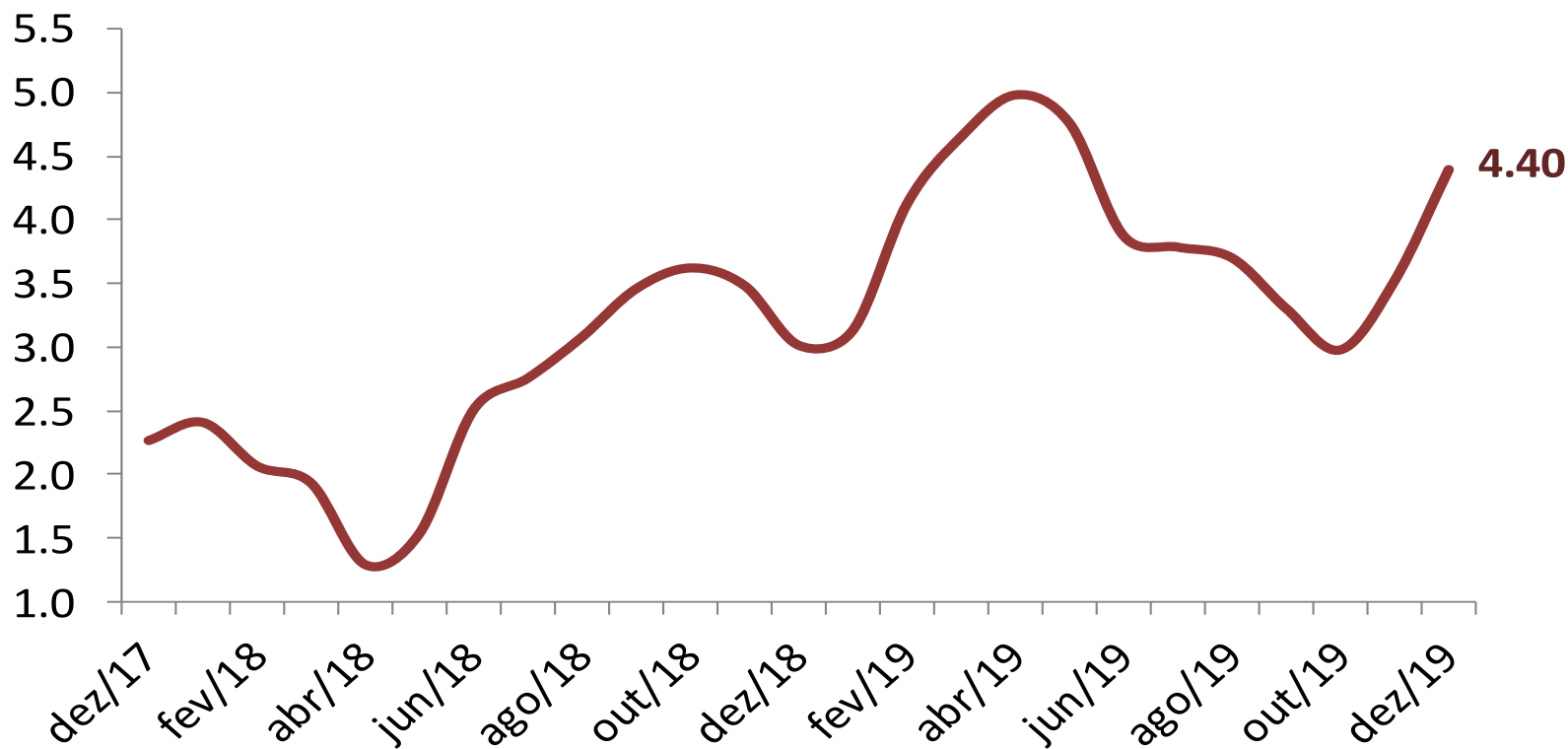
IPC-Fipe

Variação (%) nos últimos 30 dias



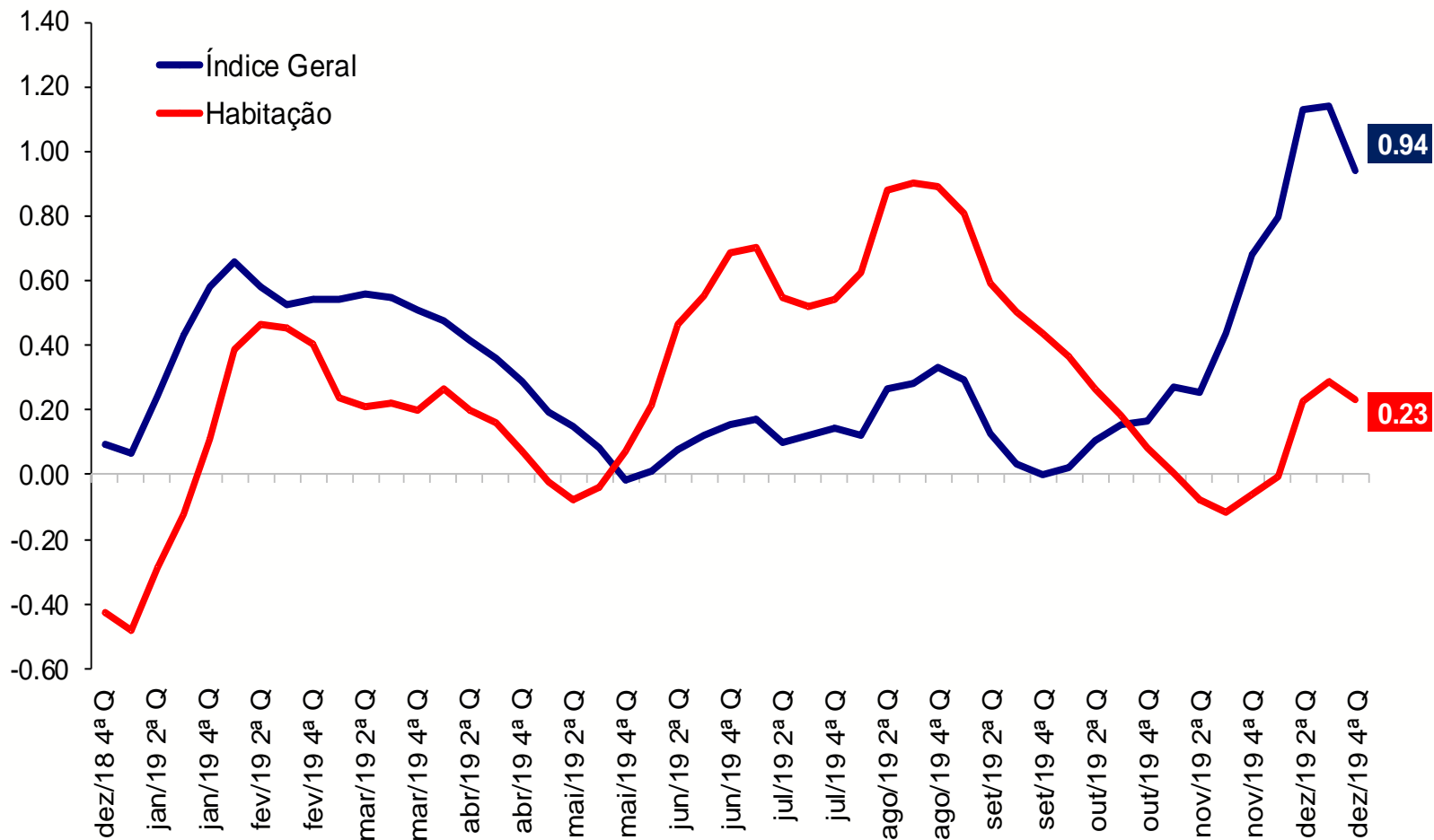
IPC-Fipe

Varição (%) em 12 meses



IPC-Fipe

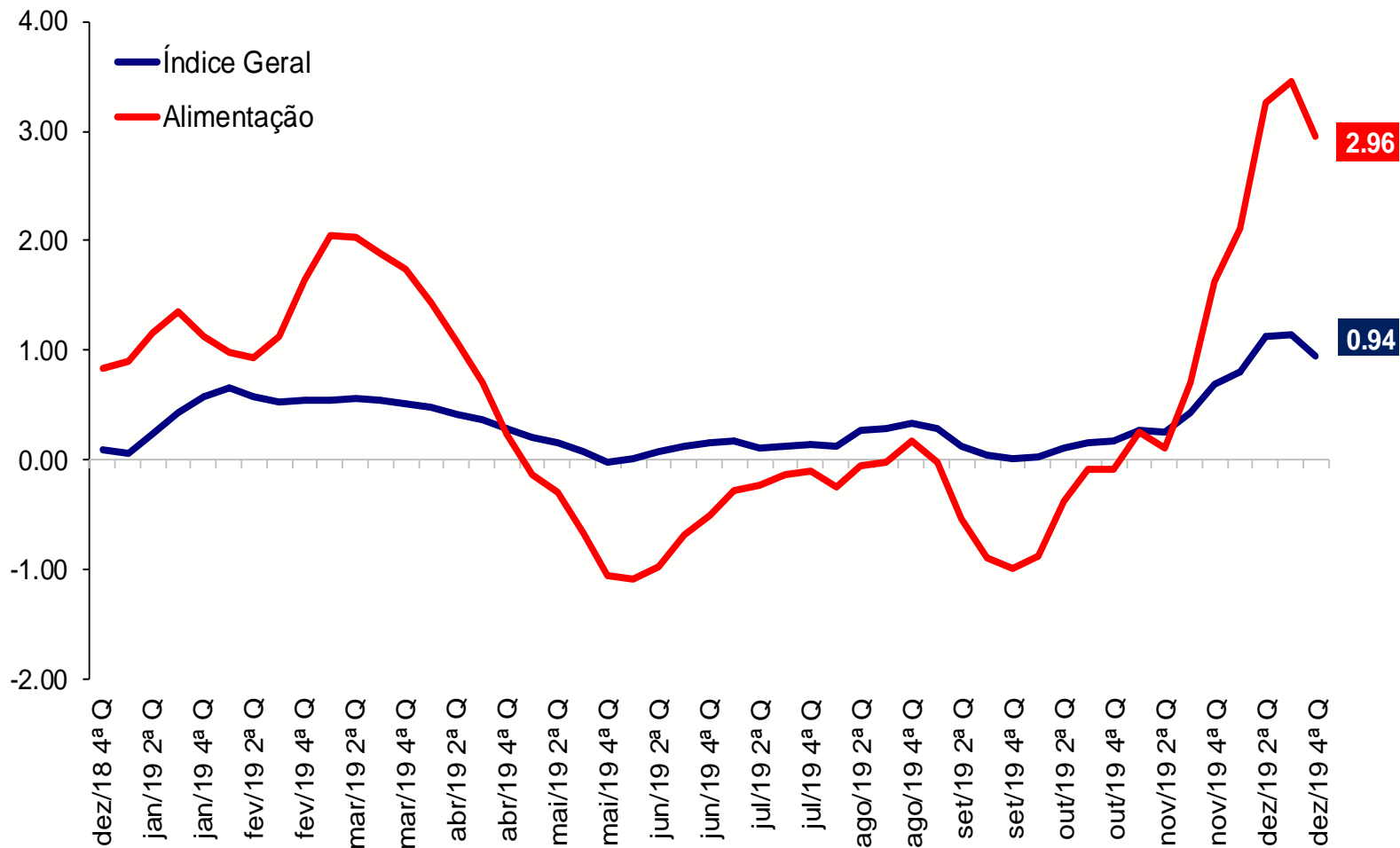
Varição (%) em 30 dias



Fonte: Fipe

IPC-Fipe

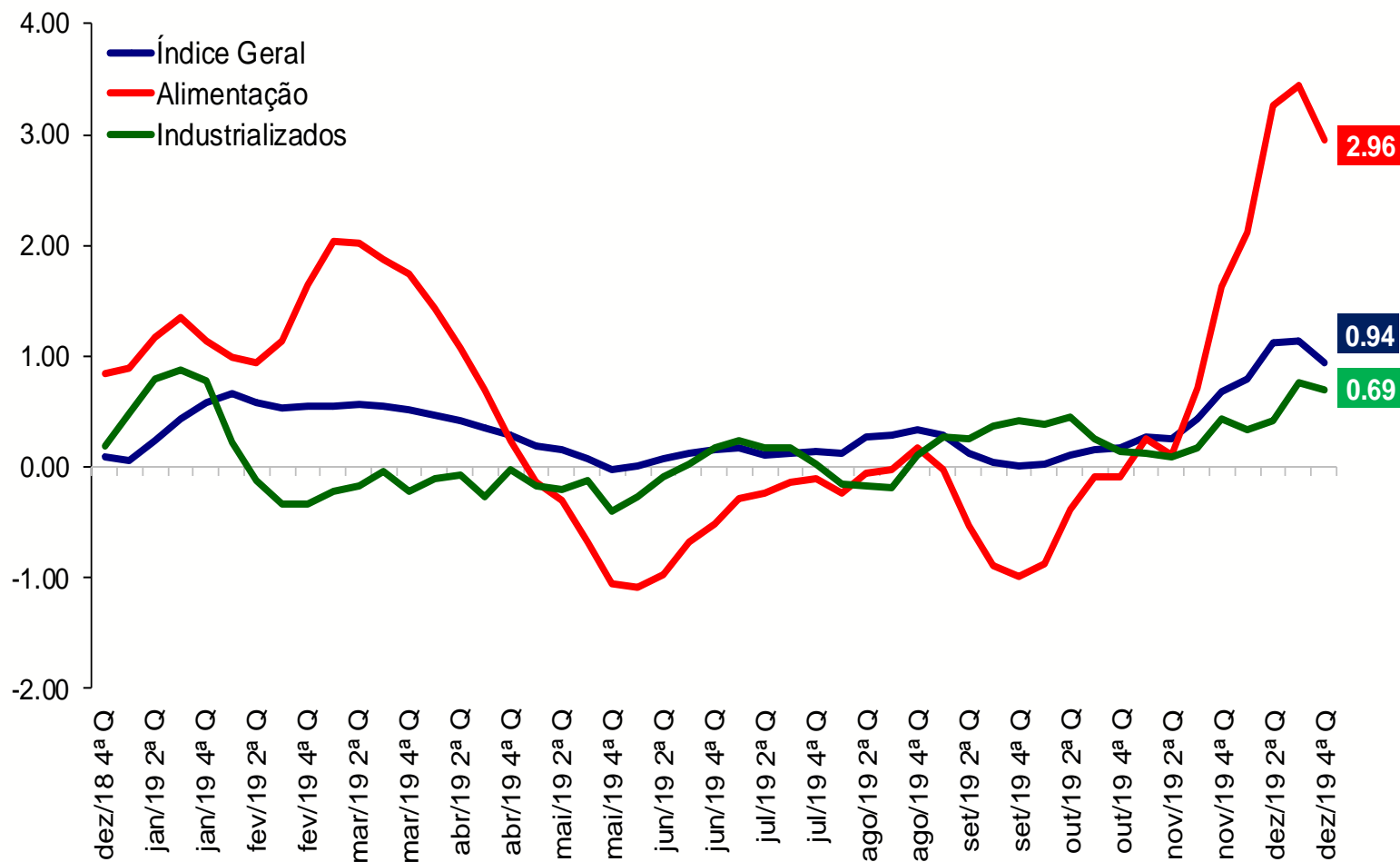
Varição (%) em 30 dias



Fonte: Fipe

IPC-Fipe

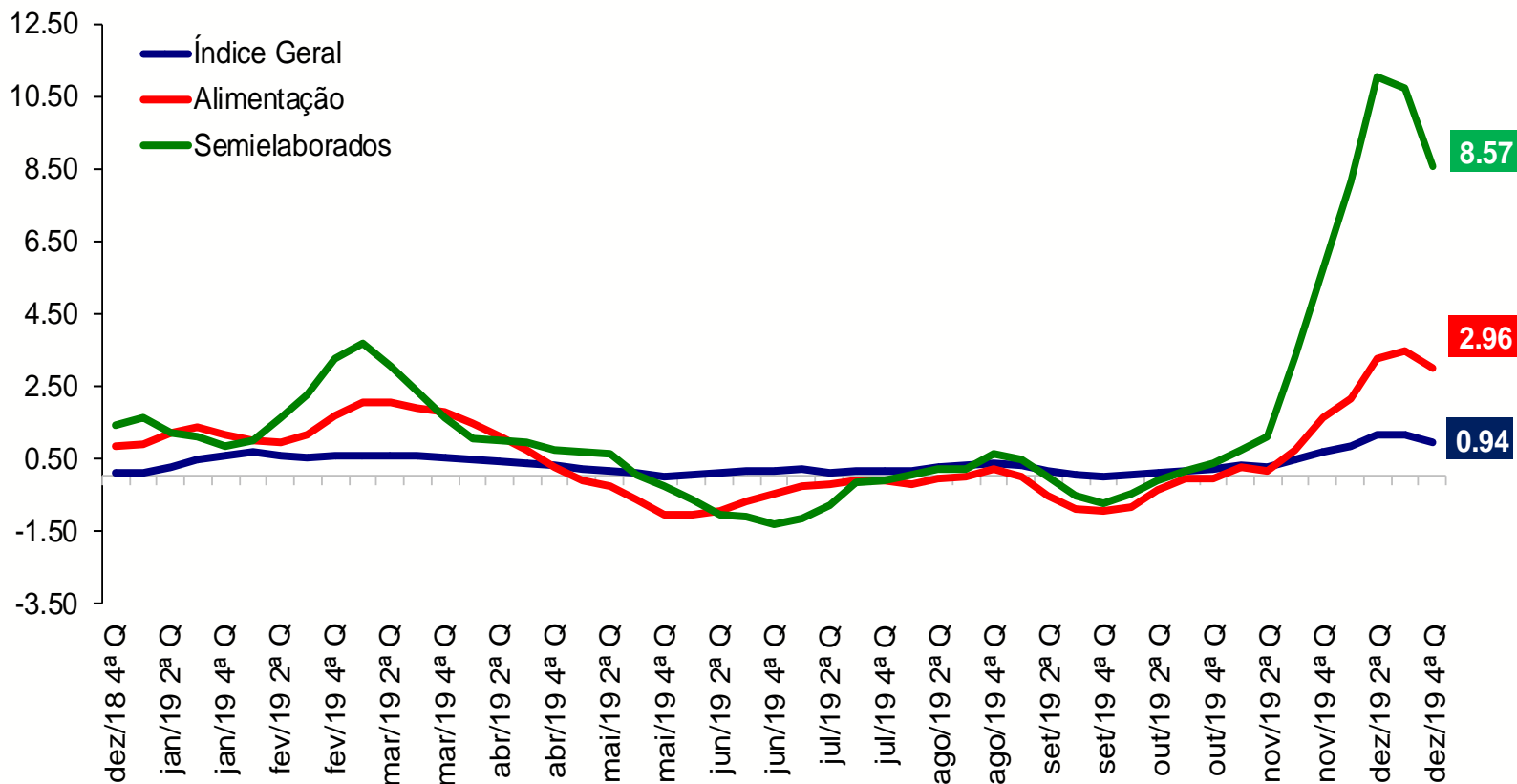
Varição (%) em 30 dias



Fonte: Fipe

IPC-Fipe

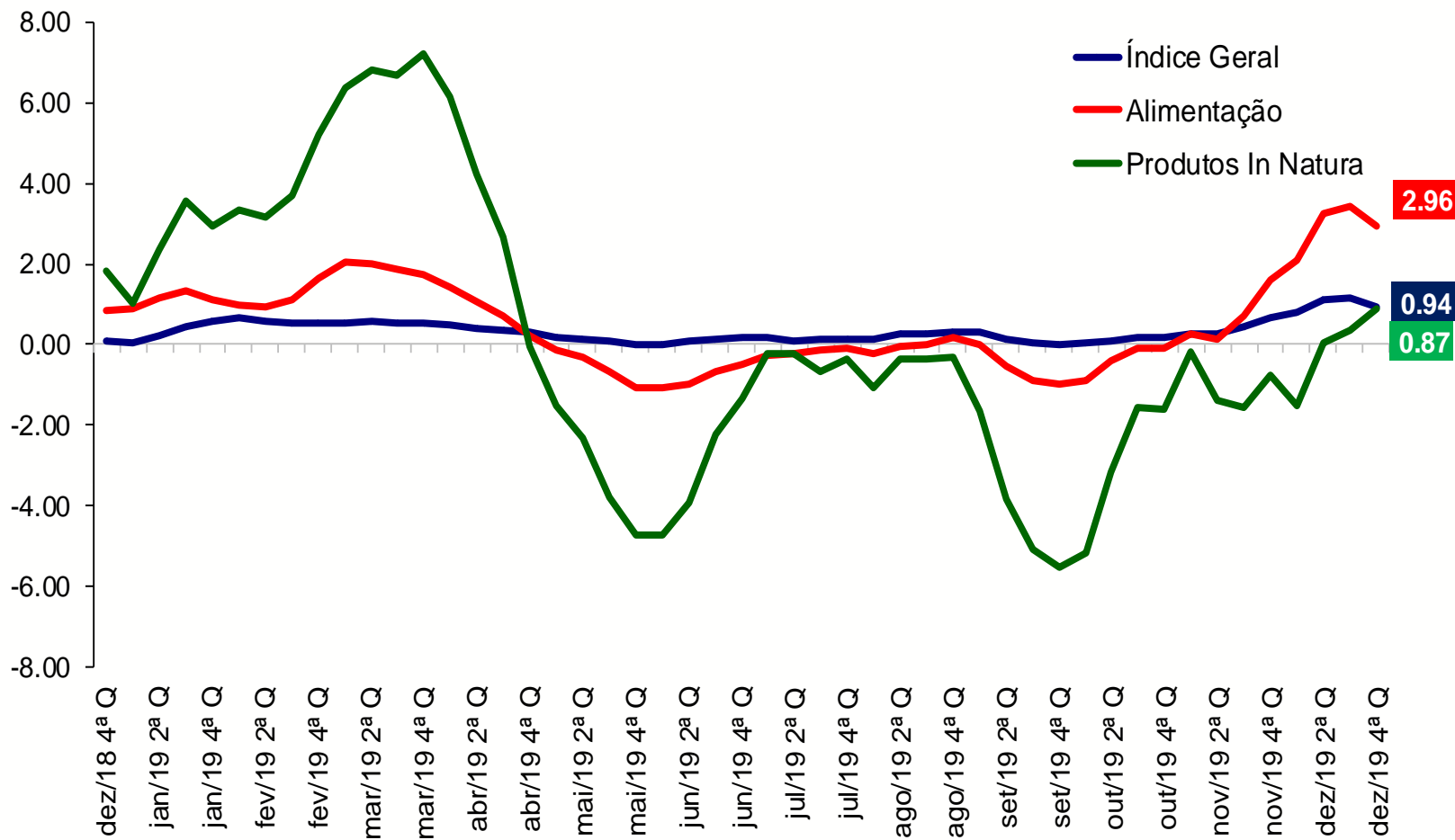
Varição (%) em 30 dias



Fonte: Fipe

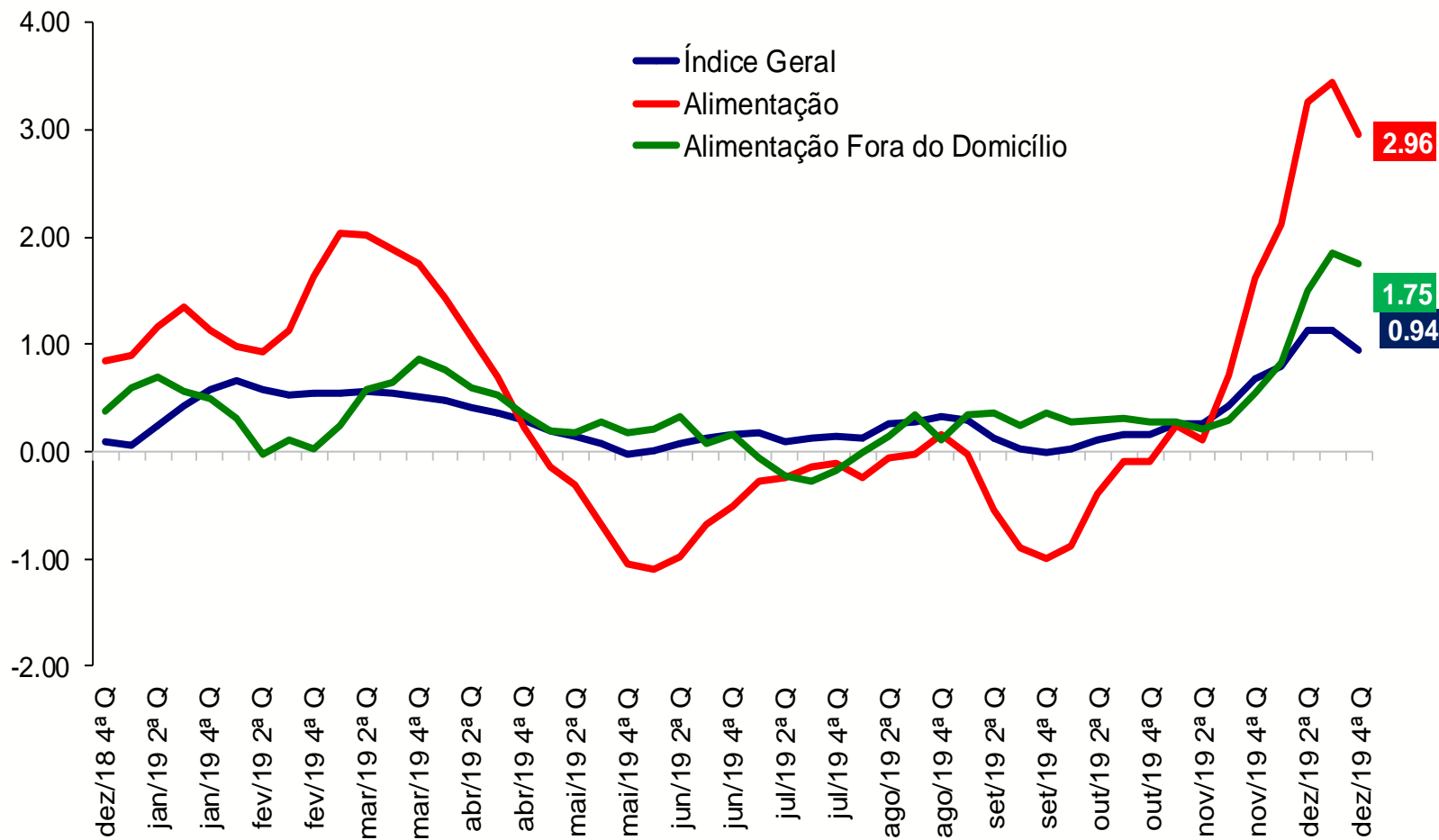
IPC-Fipe

Varição (%) em 30 dias



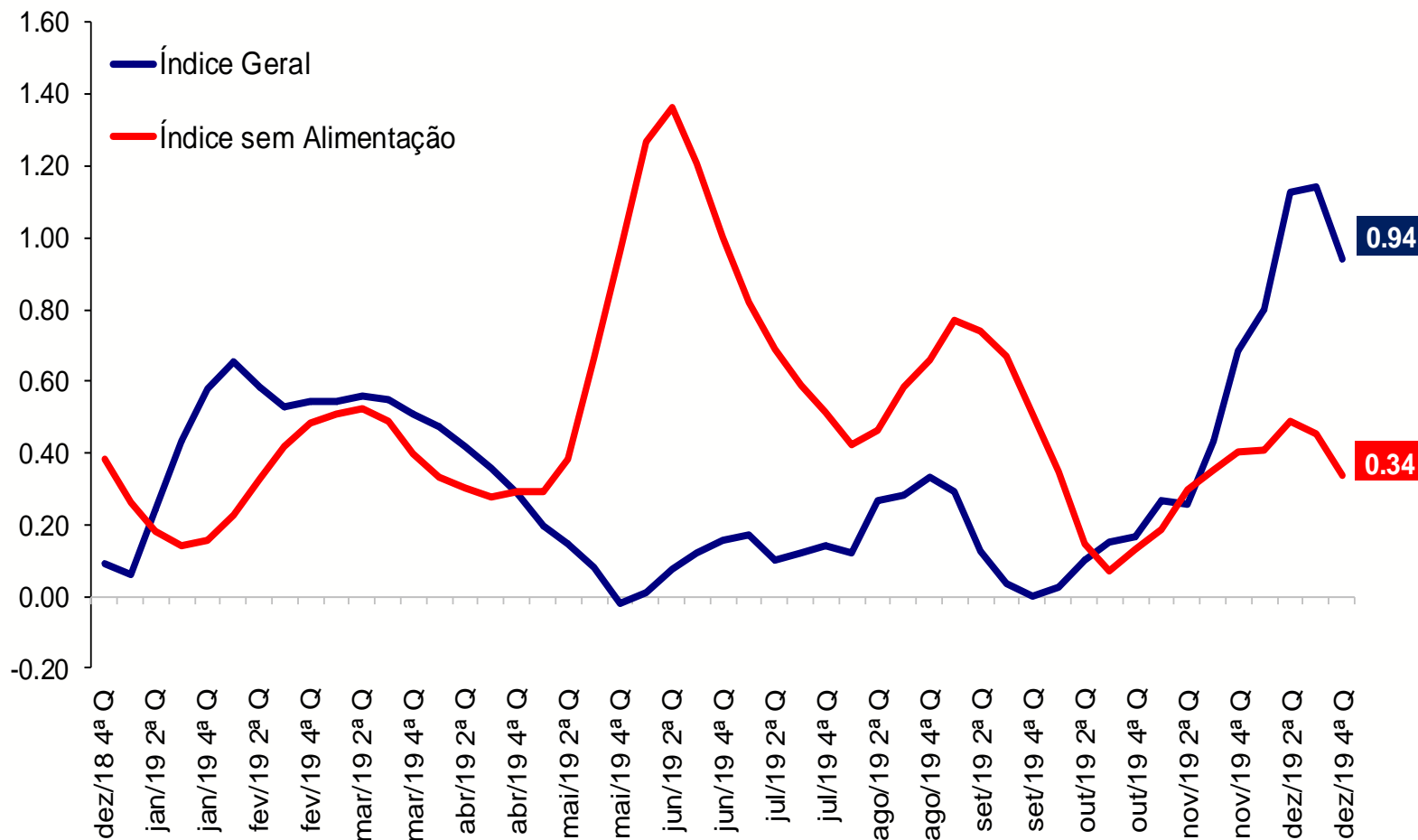
IPC-Fipe

Varição (%) em 30 dias



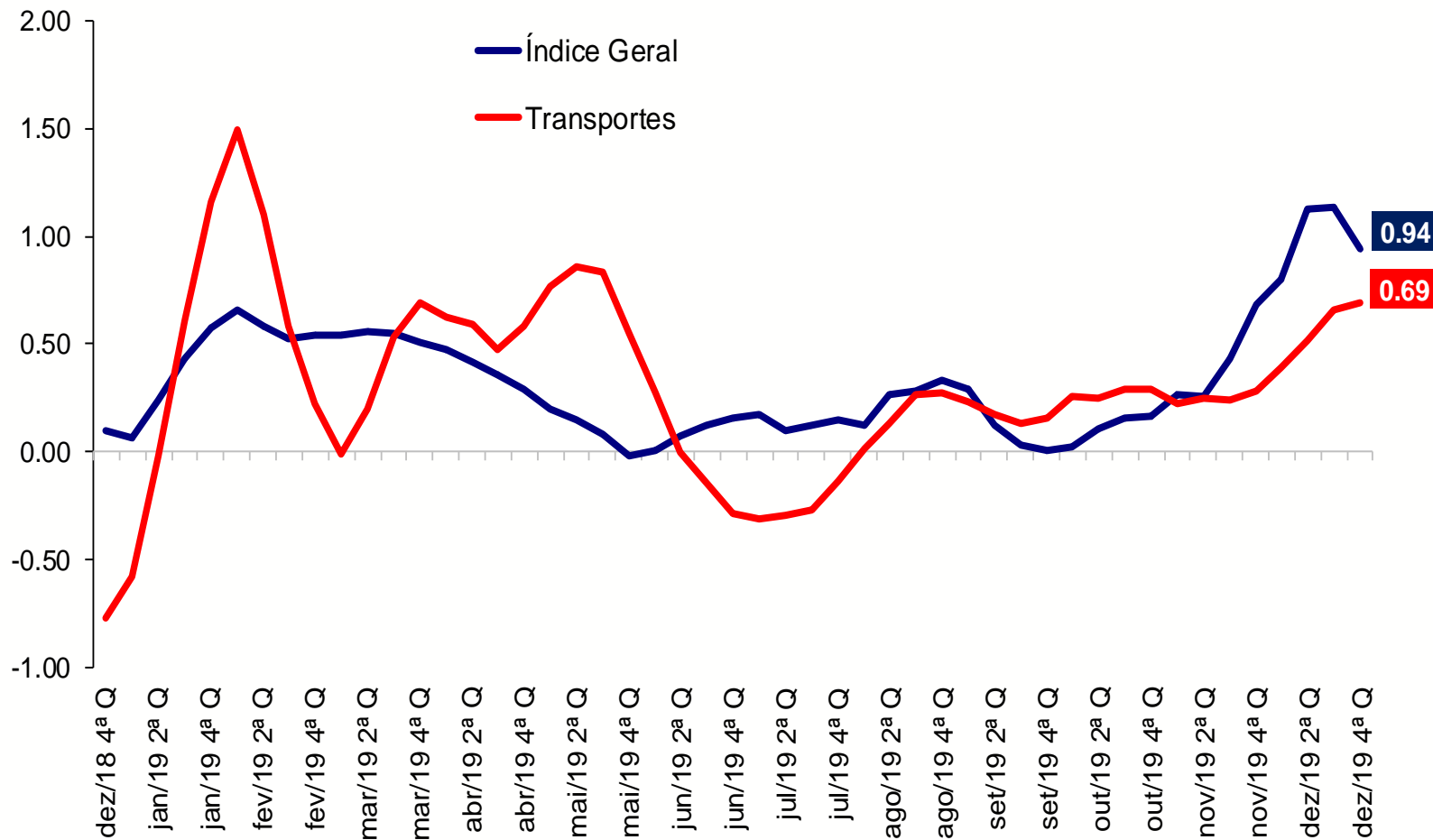
IPC-Fipe

Variação (%) em 30 dias



IPC-Fipe

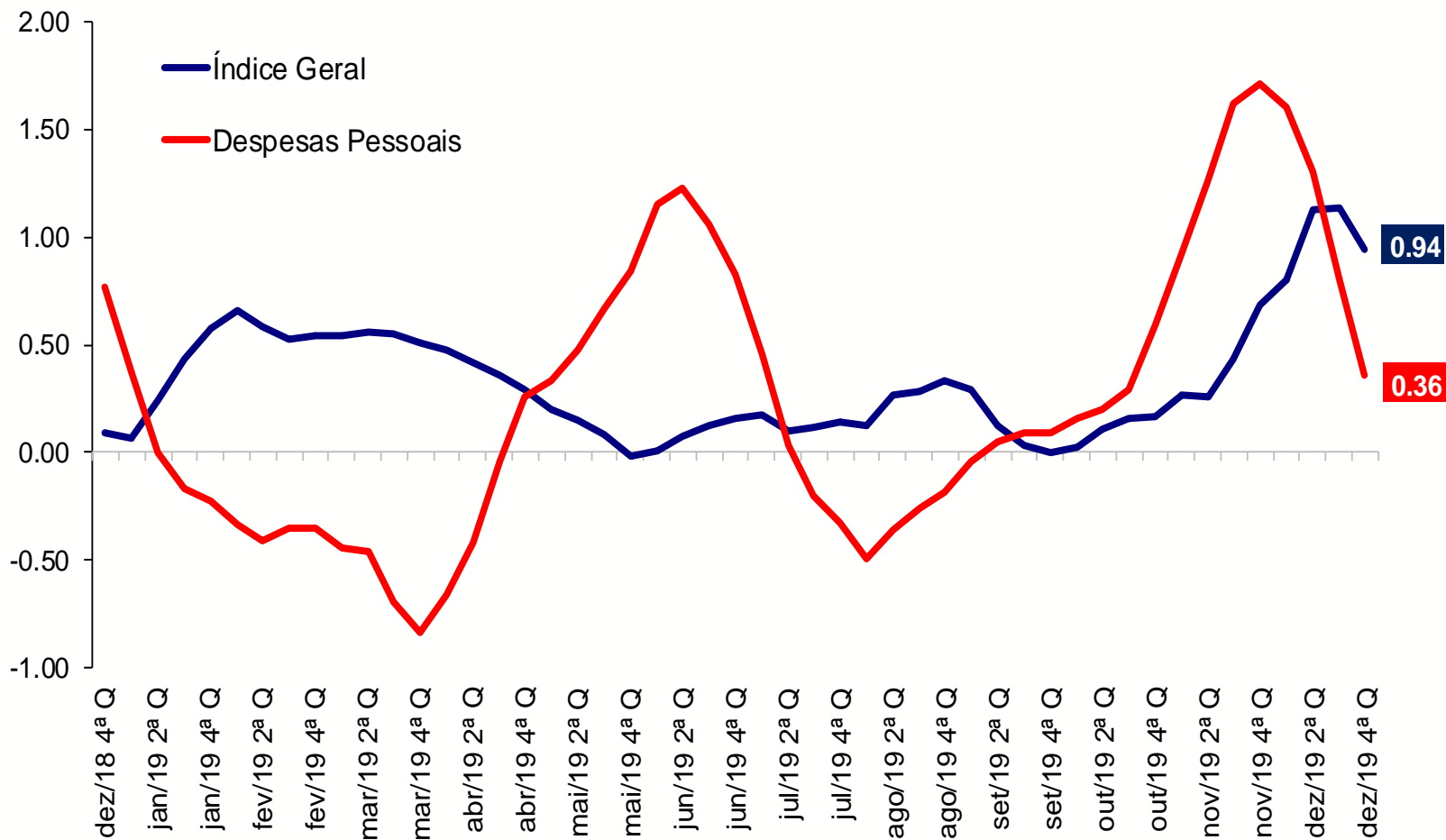
Varição (%) em 30 dias



Fonte: Fipe

IPC-Fipe

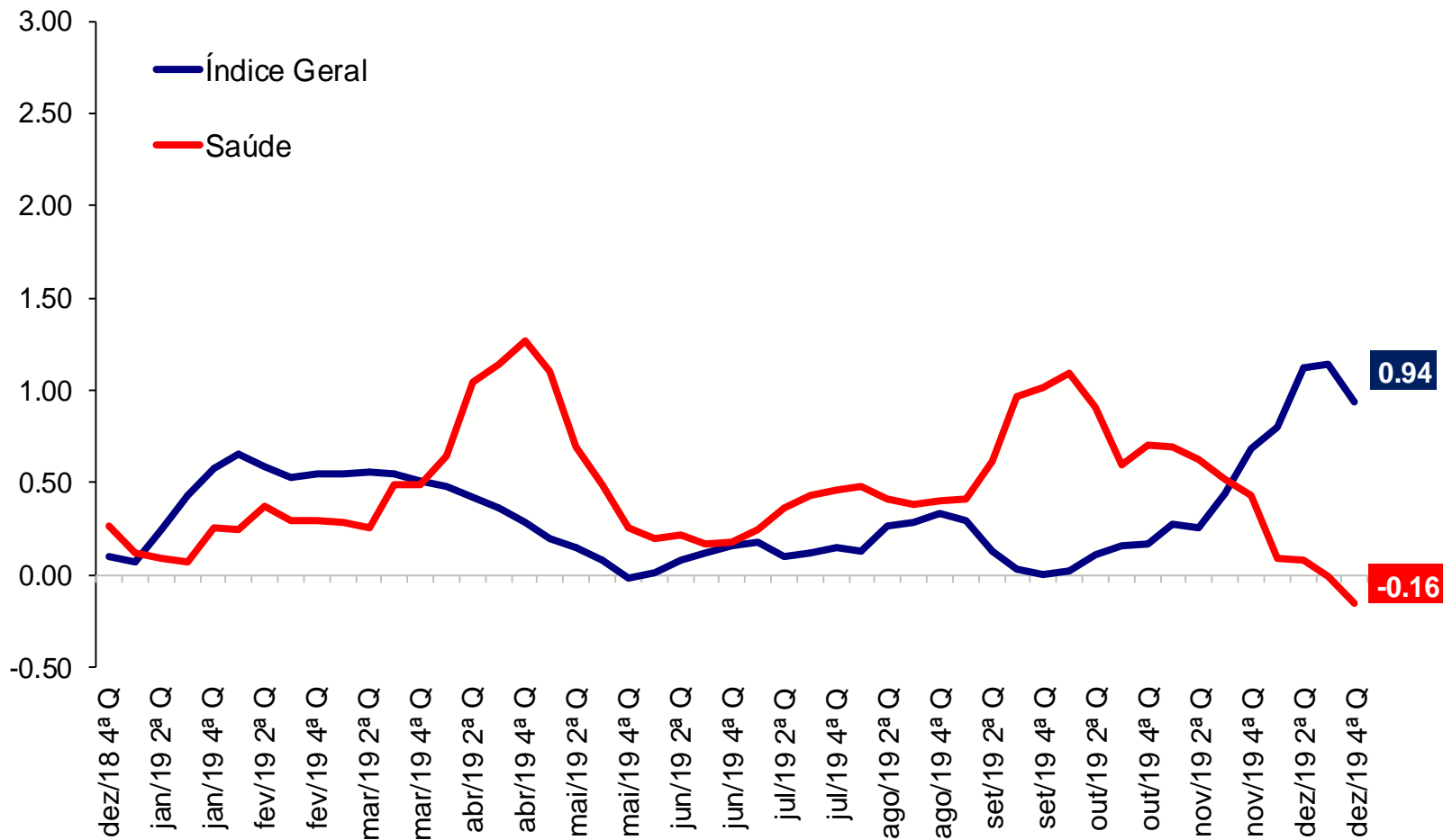
Variação (%) em 30 dias



Fonte: Fipe

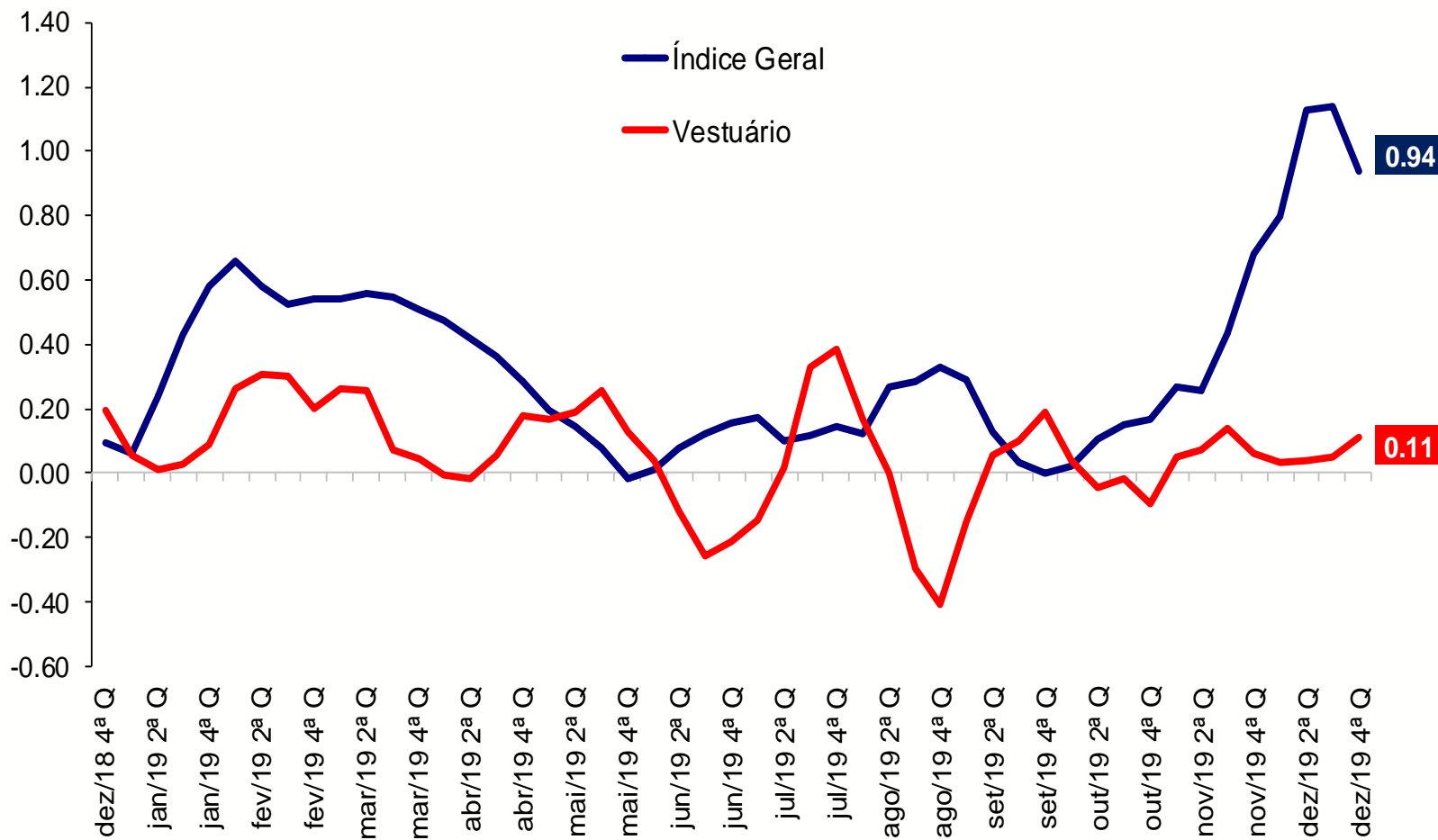
IPC-Fipe

Varição (%) em 30 dias



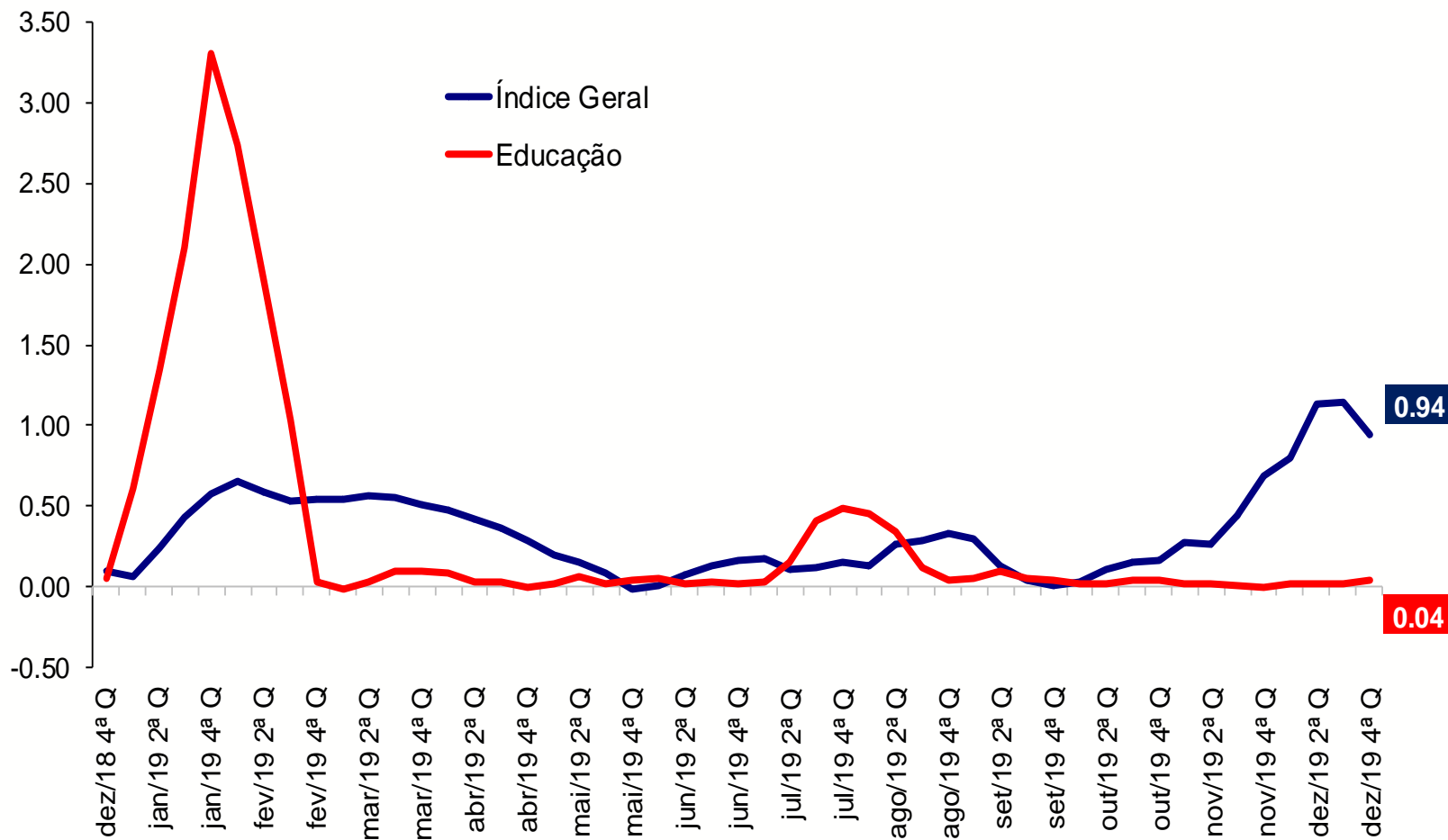
IPC-Fipe

Varição (%) em 30 dias



IPC-Fipe

Variação (%) em 30 dias



Fonte: Fipe



Ministério da Economia

Para maiores informações acesse o site da Secretaria de Política Econômica:

www.spe.fazenda.gov.br



Secretaria
de Política
Econômica

Secretaria Especial
de Fazenda

Ministério
da Economia