



MINISTÉRIO DA ECONOMIA

IGP-DI

Novembro

9 de dezembro de 2019

Os informativos econômicos da Secretaria de Política Econômica (SPE) são elaborados a partir de dados de conhecimento público, cujas fontes primárias são instituições autônomas, públicas ou privadas. O objetivo é organizar informações de conhecimento público para ampliar o entendimento sobre a economia brasileira. O conteúdo deste material é meramente informativo, não possuindo caráter prospectivo, nem delimitando as ações de política econômica adotadas pelo Ministério da Economia



Secretaria
de Política
Econômica

**Secretaria Especial
de Fazenda**

**Ministério
da Economia**

Resumo dos Resultados

- **Variação mensal em novembro/2019 = 0,85%** ante 0,55% em outubro/2019.
 - ✓ Resultado ficou dentro do intervalo das expectativas de mercado Bloomberg que iam de 0,07% a 0,95%.
- Variação acumulada em 12 meses: 5,38%.
- **Componentes do IGP-DI:**
 - ✓ **IPA-DI:** acelerou de 0,84% (out/19) para 1,11% (nov/19);
 - ✓ **IPC-DI:** acelerou de -0,09% (out/19) para 0,49% (nov/19);
 - ✓ **INCC-DI:** desacelerou de 0,18% (out/19) para 0,04% (nov/19).
 - O grupo Materiais, Equipamentos e Serviços desacelerou (de 0,40% para 0,08%); Já o grupo Mão de obra manteve-se em (0,00%).
 - O grupo **Núcleo do IPC-Br:** acelerou de 0,15% para 0,23%.

Resumo dos Resultados

- **IPA por estágios:**

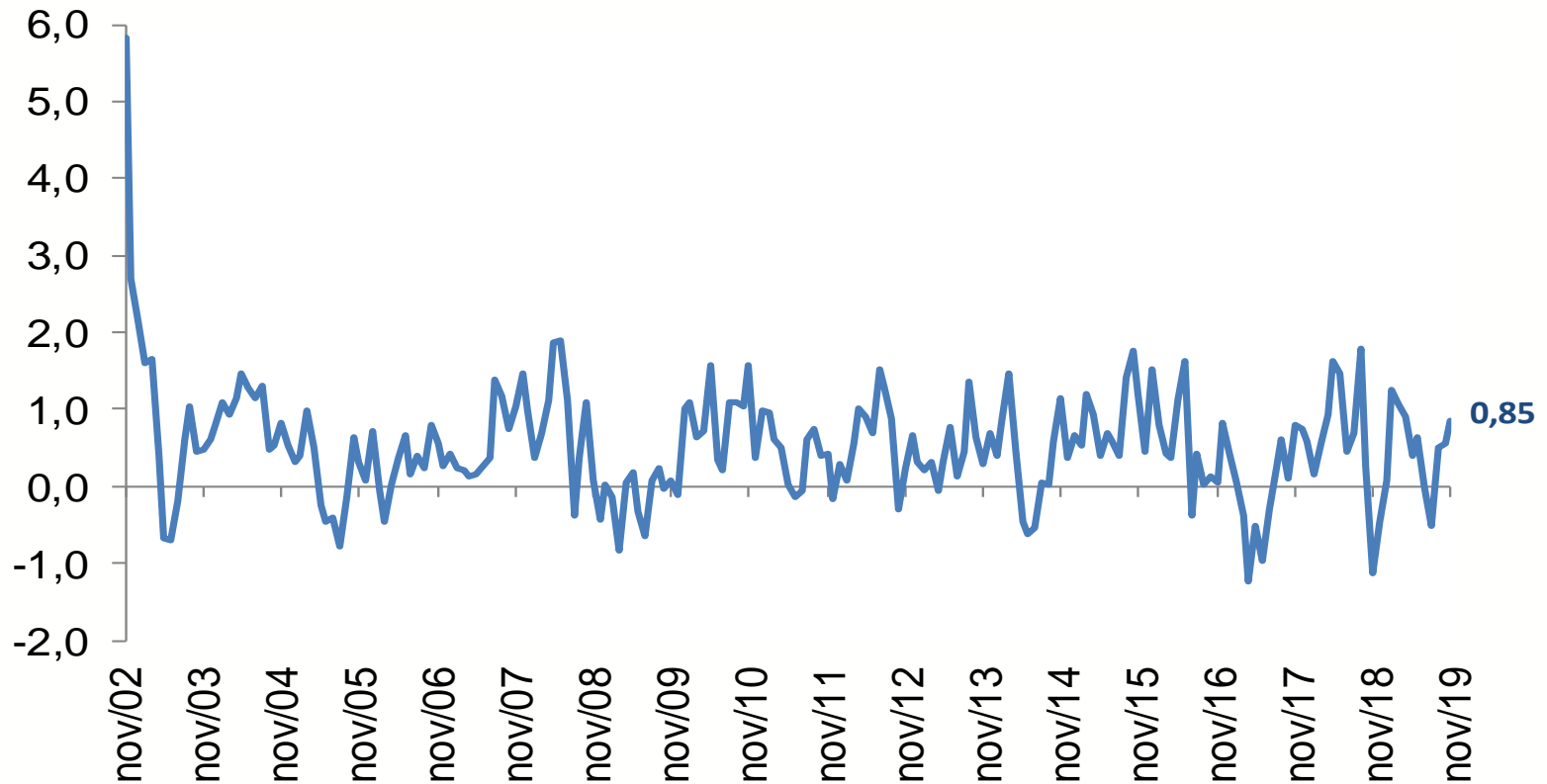
- ✓ Aceleração em Bens Finais (de 0,40% para 1,74%), com destaque para *alimentos processados* (de 1,37% para 4,25%);
- ✓ Desaceleração em Bens Intermediários (de 1,30% para -0,20%), com destaque para *combustíveis e lubrificantes para a produção* (de 5,13% para -2,07%);
- ✓ Aceleração em Matérias-Primas Brutas (de 0,82% para 1,90%), com destaque para *bovinos* (2,85% para 15,63%), *café (em grão)* (-0,83% para 9,63%) e *soja (em grão)* (1,72% para 2,60%). Em sentido oposto, destacaram-se, *minério de ferro* (-3,01% para -6,75%), *milho (em grão)* (9,54% para 7,19%) e *laranja* (8,66% para 4,66%).

- **IPA por origem:**

- ✓ **Produtos Agropecuários:** registraram aceleração (de 1,53% para 4,50%);
- ✓ **Produtos Industriais:** registraram desaceleração (de 0,62% para -0,01%).

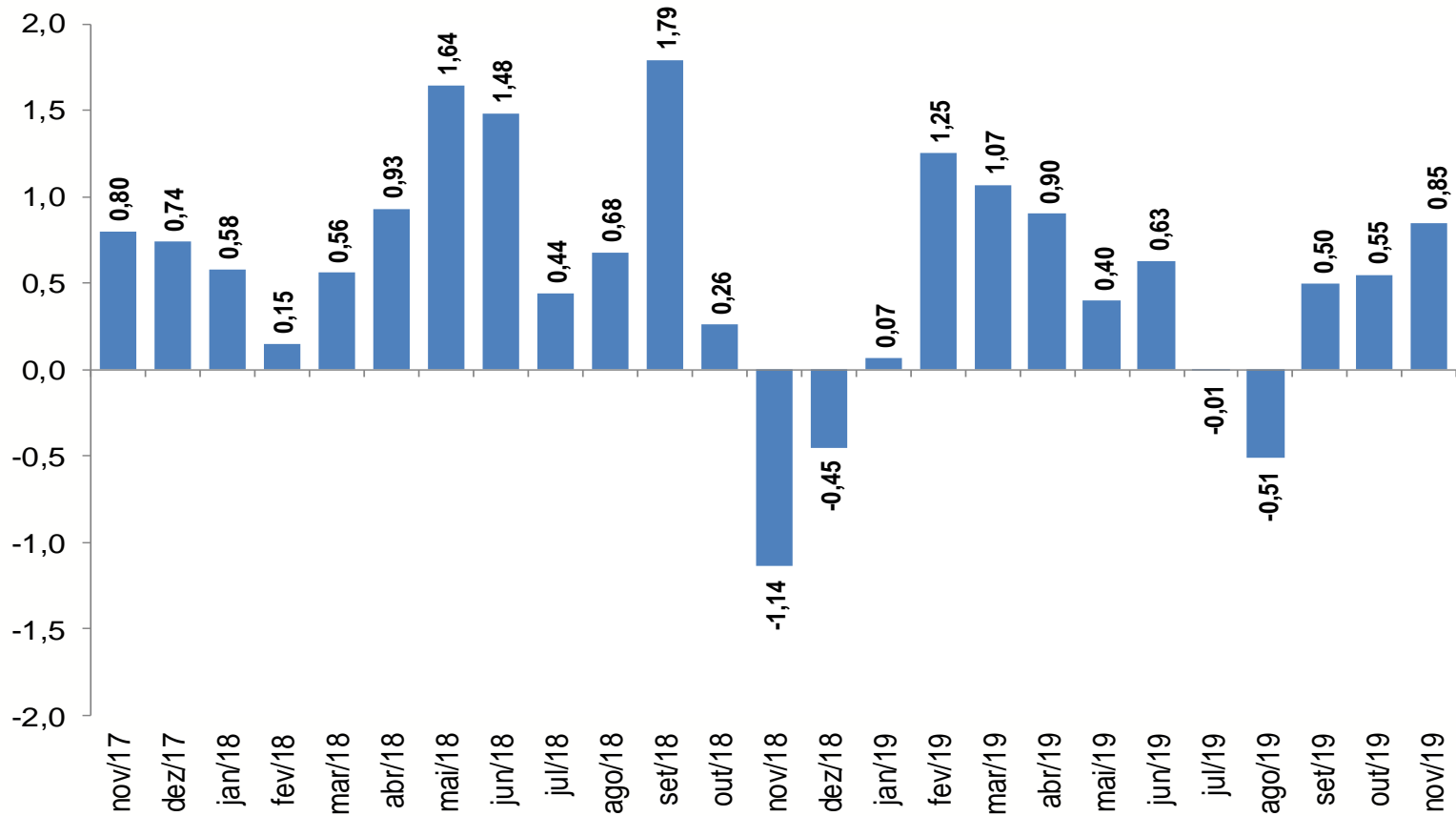
IGP-DI – Série Histórica

Variação (%) mensal



IGP-DI

Variação (%) mensal



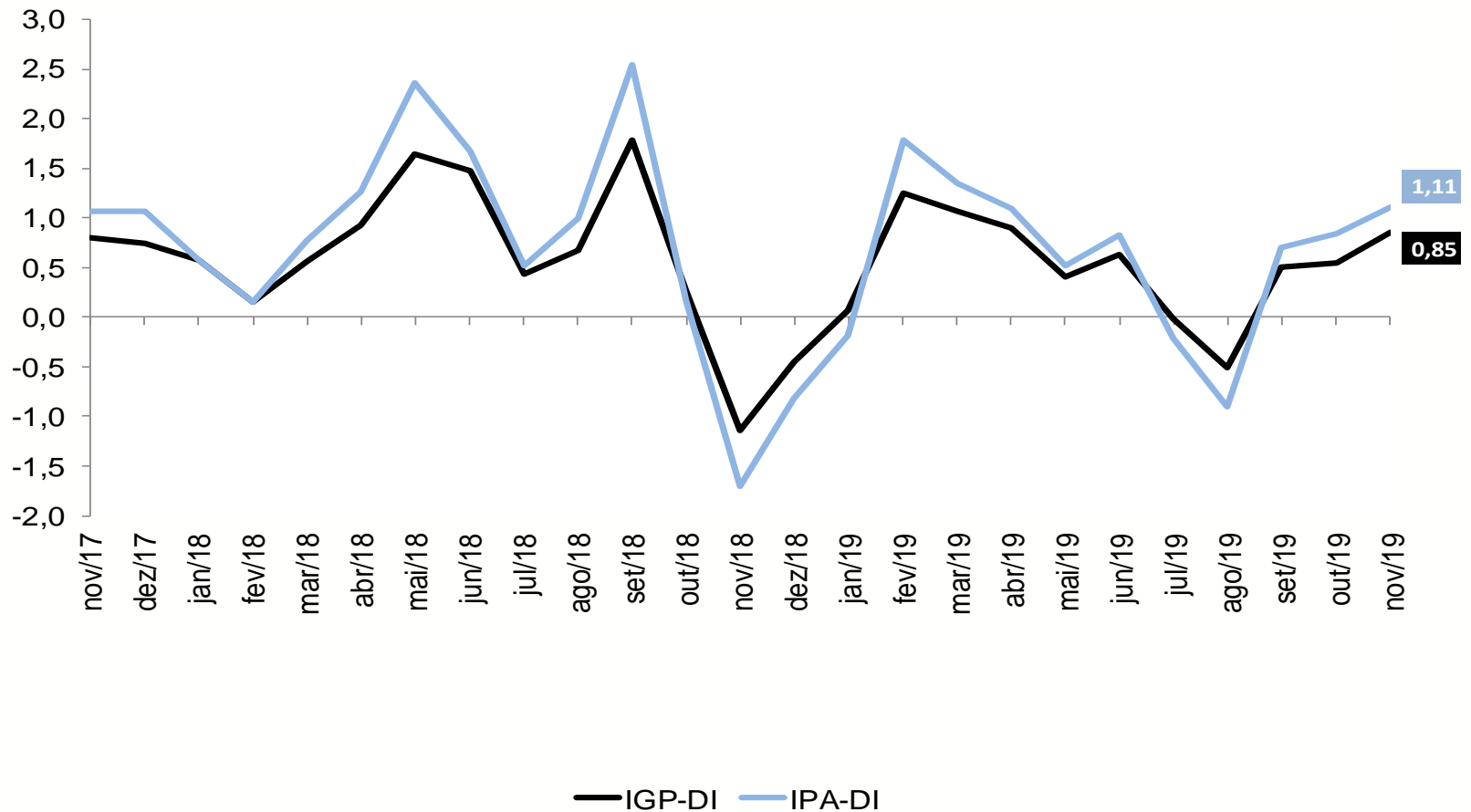
IGP – Encadeado

Variação (%) mensal

	out-19			nov-19		
	IGP-10	IGP-M	IGP-DI	IGP-10	IGP-M	IGP-DI
IGP	2,97	3,17	3,29	3,33	3,99	5,38
IPA	1,16	1,02	0,84	0,25	0,36	1,11
<i>ESTÁGIOS</i>						
BENS FINAIS	0,04	0,17	0,40	0,23	0,77	1,74
BENS INTERMEDIÁRIOS	1,33	1,24	1,30	0,82	0,49	-0,20
MATÉRIAS-PRIMAS	2,24	1,72	0,82	-0,36	-0,23	1,90
<i>ORIGEM</i>						
PRODUTOS AGROPECUÁRIOS	0,83	1,13	1,53	2,02	2,84	4,50
PRODUTOS INDUSTRIAIS	1,27	0,98	0,62	-0,33	-0,45	-0,01
IPC	-0,06	-0,05	-0,09	0,03	0,20	0,49
ALIMENTAÇÃO	-0,64	-0,36	-0,28	-0,07	-0,04	0,42
HABITAÇÃO	-0,02	-0,21	-0,40	-0,14	0,19	0,50
VESTUÁRIO	0,14	0,16	0,13	0,43	0,29	0,26
SAÚDE E CUID. PESSOAIS	0,22	0,24	0,29	0,31	0,30	0,26
EDUCAÇÃO, LEIT. E RECR.	0,24	0,06	-0,03	-0,15	0,28	0,59
TRANSPORTES	0,21	0,22	0,20	0,14	0,21	0,33
DESPESAS DIVERSAS	0,11	0,26	0,38	0,34	1,69	3,14
COMUNICAÇÃO	0,34	0,11	-0,09	-0,09	-0,01	0,14
INCC	0,09	0,12	0,18	0,20	0,15	0,04
MATERIAIS E SERVIÇOS	0,20	0,26	0,40	0,45	0,16	0,08
MÃO-DE-OBRA	0,00	0,26	0,00	0,00	0,55	0,00

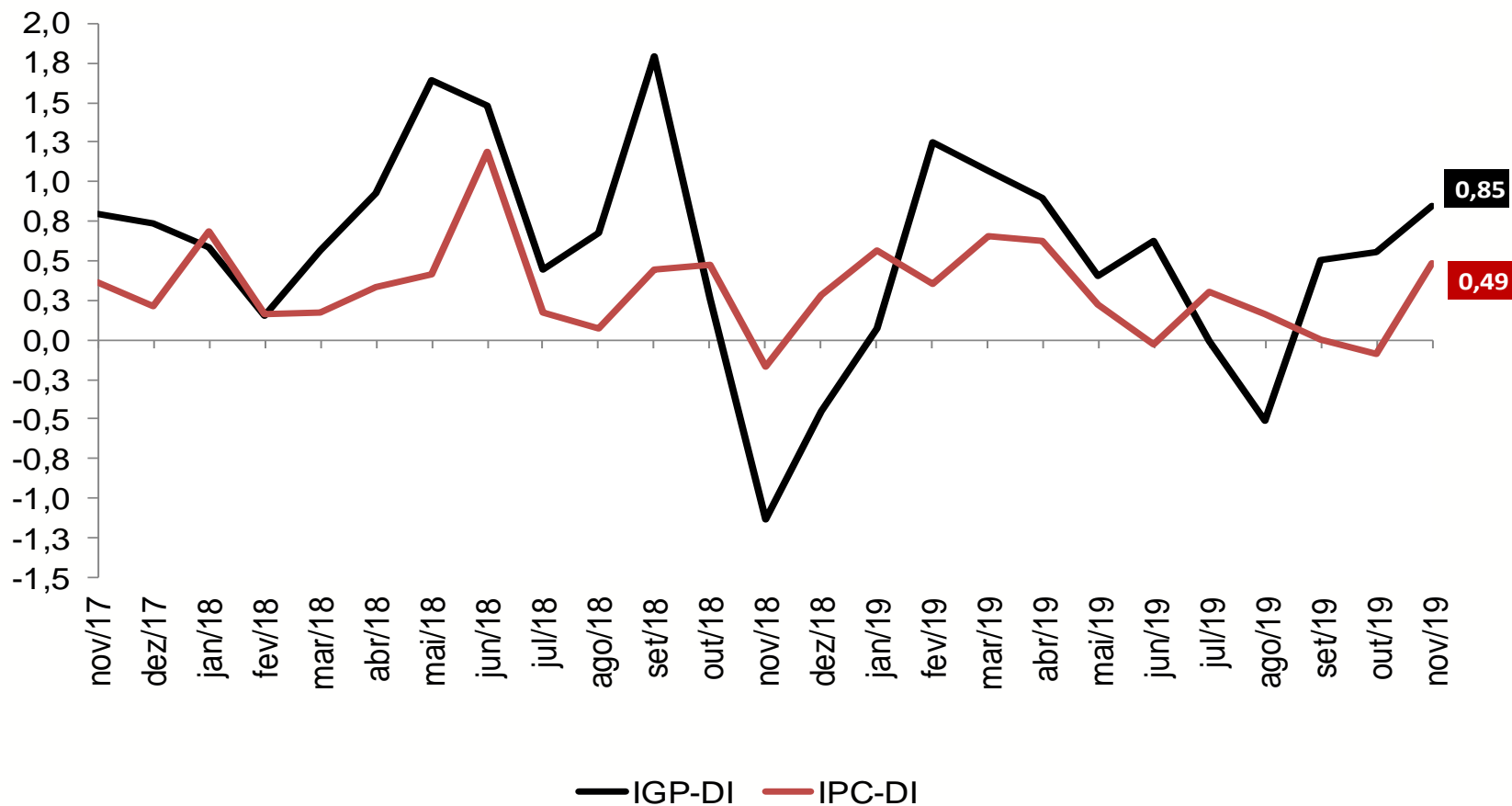
IGP-DI e IPA-DI

Variação (%) mensal



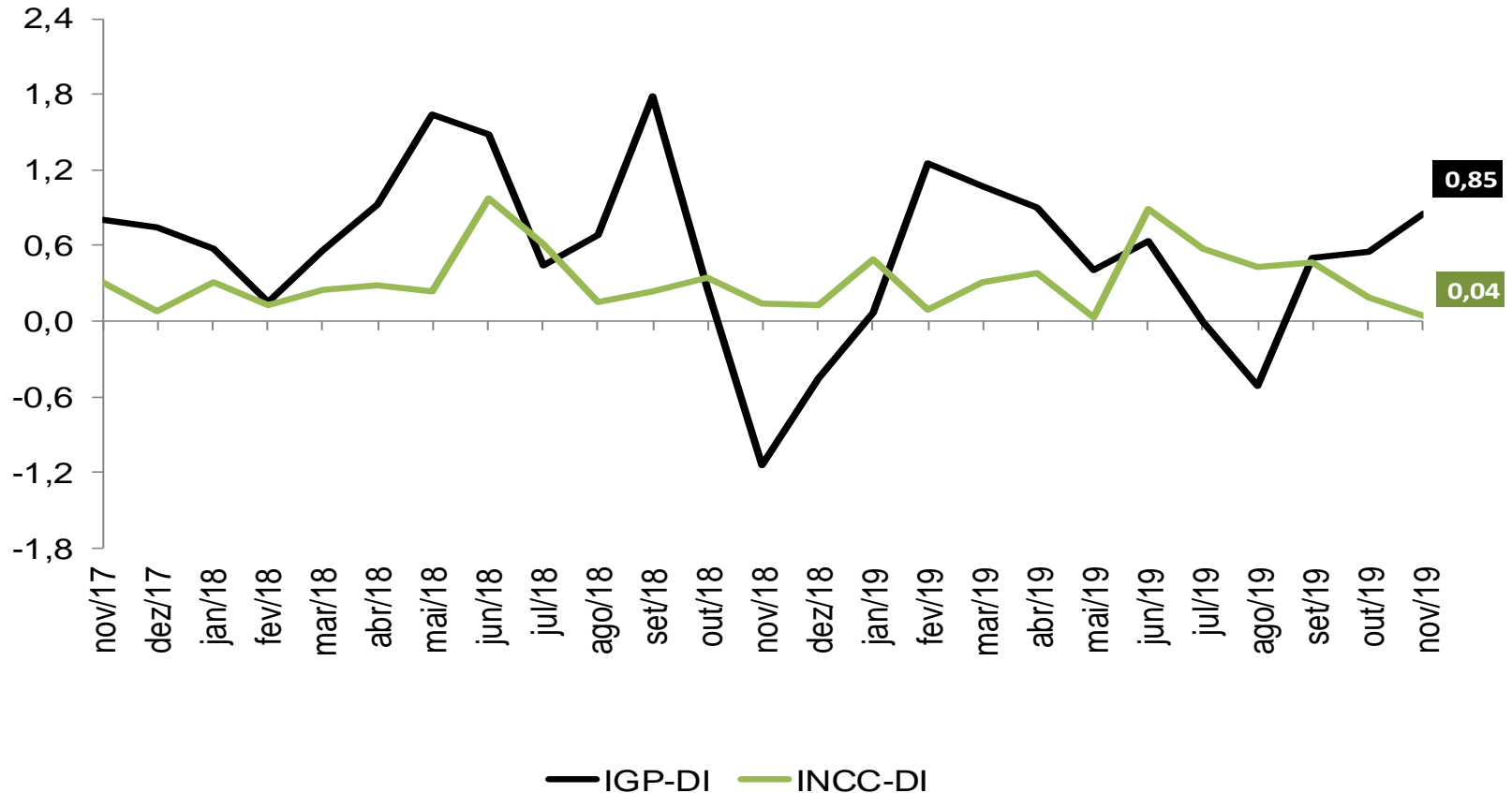
IGP-DI e IPC-DI

Variação (%) mensal



IGP-DI e INCC-DI

Variação (%) mensal



IPA-DI AGRÍCOLA

Principais Contribuições Positivas

	Impacto	Var. (%)
1ºBOVINOS	0,488	15,6
2ºMILHO (EM GRÃO)	0,167	7,2
3ºSOJA (EM GRÃO)	0,146	2,6
4ºFEIJÃO (EM GRÃO)	0,126	26,3
5ºCAFÉ (EM GRÃO)	0,084	9,6

Principais Contribuições Negativas

	Impacto	Var. (%)
1º -	0	
2ºFUMO (EM FOLHA)	-0,001	-0,2
3ºTRIGO (EM GRÃO)	-0,002	-1,1
4ºLEITE IN NATURA	-0,006	-0,3
5ºTOMATE	-0,010	-11,7
6ºOVOS	-0,022	-2,4
7ºBANANA	-0,033	-9,1
8ºBATATA-INGLESA	-0,054	-15,9

IPA-DI INDUSTRIAL

Principais Contribuições Positivas

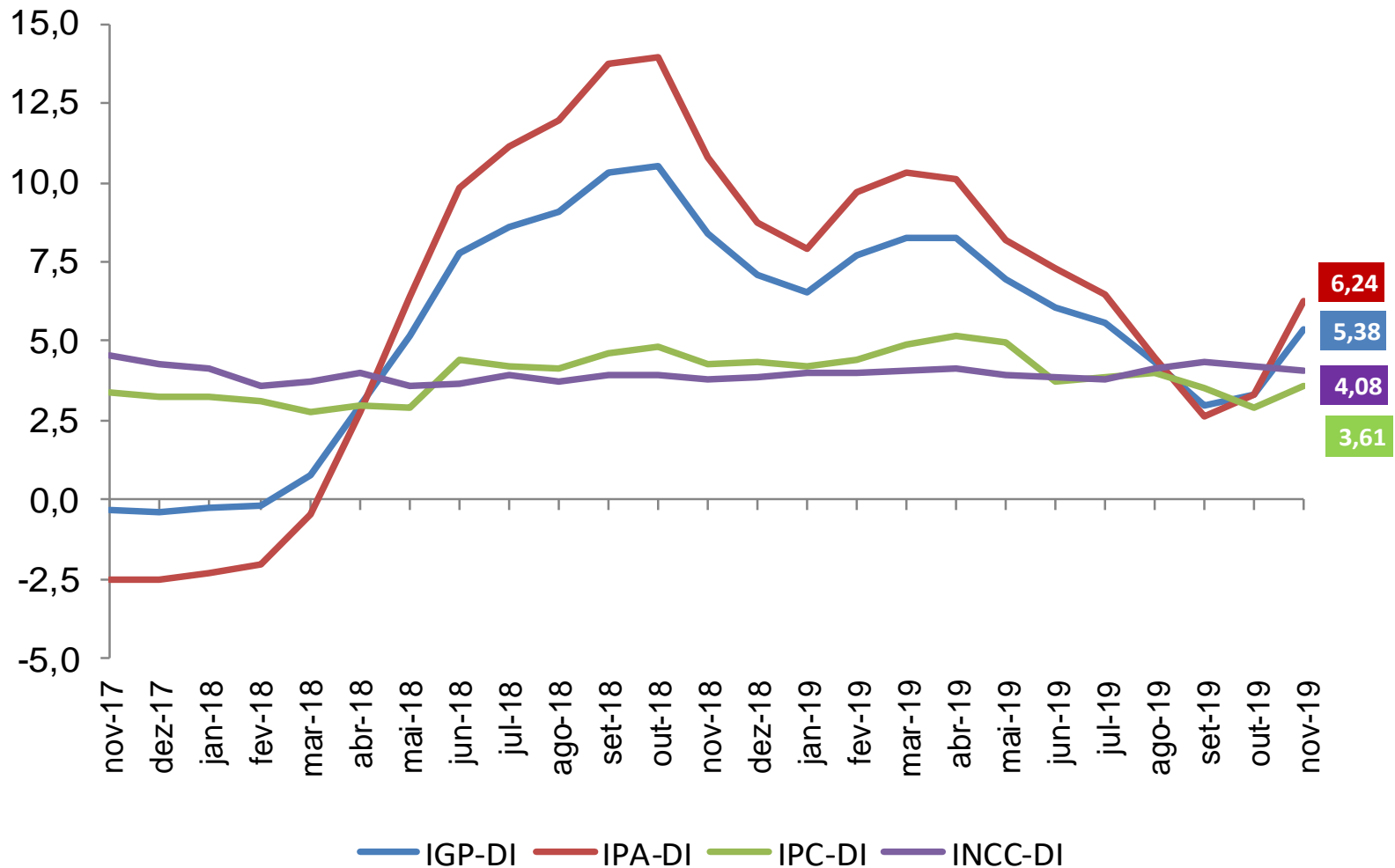
	Impacto	Var. (%)
.....CARNE BOVINA	0,368	13,726
.....CARNE DE AVES	0,045	3,897
.....FARELO DE SOJA	0,035	2,554
.....AÇÚCAR VHP (VERY HIGH POLARIZATION)	0,028	4,195
.....GASOLINA AUTOMOTIVA	0,027	1,647
.....GÁS LIQUEFEITO DE PETRÓLEO (GLP)	0,015	2,754
.....ÓLEO DE SOJA REFINADO	0,014	3,456
.....REFRIGERANTES	0,014	1,674

Principais Contribuições Negativas

	Impacto	Var. (%)
.....INTERMEDIÁRIOS PARA RESINAS E FIBRAS	-0,006	-1,1
.....RELAMINADOS DE AÇO	-0,007	-3,2
.....LEITE INDUSTRIALIZADO	-0,007	-1,4
.....LATAS DE ALUMÍNIO PARA EMBALAGEM	-0,009	-3,8
.....ADUBOS OU FERTILIZANTES	-0,017	-1,5
.....CELULOSE	-0,030	-7,5
.....ÓLEO DIESEL	-0,124	-3,7
.....MINÉRIO DE FERRO	-0,486	-6,7

IGP-DI e Principais Desagregações

Varição (%) acumulada em 12 meses



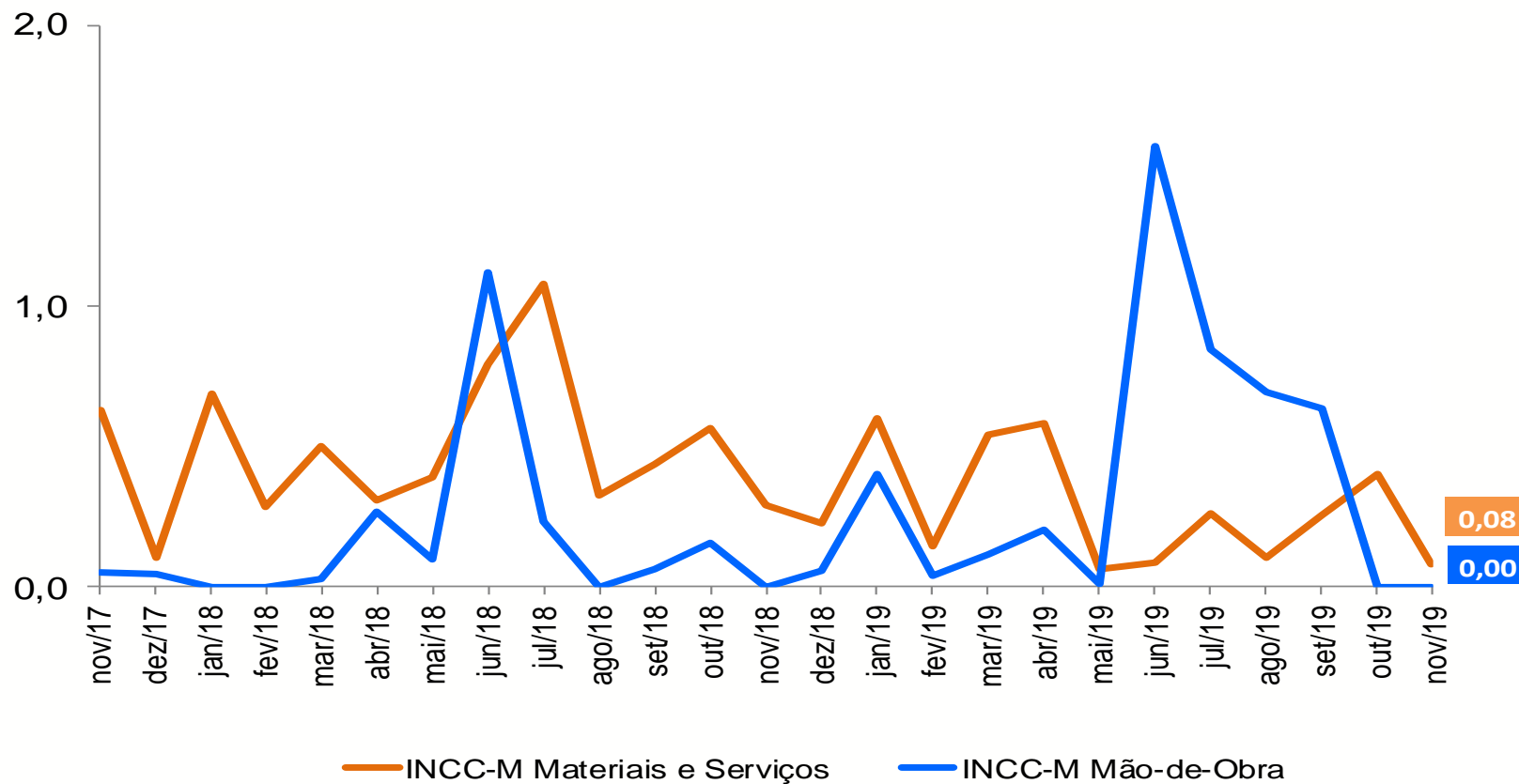
IGP-DI Encadeado

Variação (%) em 12 meses

	out-19			nov-19		
	IGP-10	IGP-M	IGP-DI	IGP-10	IGP-M	IGP-DI
IGP	2,97	3,15	3,29	3,33	3,97	5,38
IPA	2,74	3,09	3,29	3,38	4,30	6,24
<i>ESTÁGIOS</i>						
BENS FINAIS	3,09	2,88	3,13	3,30	4,54	5,99
BENS INTERMEDIÁRIOS	-1,89	-2,02	-1,58	-1,38	-1,01	0,68
MATÉRIAS-PRIMAS	8,07	9,75	9,66	9,52	10,71	13,55
<i>ORIGEM</i>						
PRODUTOS AGROPECUÁRIOS	1,49	2,67	4,18	5,62	8,31	11,56
PRODUTOS INDUSTRIAIS	3,17	3,23	2,99	2,67	3,01	4,52
IPC	3,07	2,85	2,93	2,80	2,97	3,61
ALIMENTAÇÃO	3,38	3,06	3,14	2,45	2,31	3,16
HABITAÇÃO	3,02	2,77	2,97	3,26	3,64	4,47
VESTUÁRIO	2,03	1,57	1,80	1,96	1,58	1,96
SAÚDE E CUID. PESSOAIS	4,84	4,86	4,79	4,70	4,79	4,97
EDUCAÇÃO, LEIT. E RECR.	5,66	5,12	5,66	5,15	5,03	5,86
TRANSPORTES	1,15	0,91	0,81	0,96	1,22	1,72
DESPESAS DIVERSAS	1,72	1,88	1,79	2,01	3,55	4,81
COMUNICAÇÃO	1,33	1,72	1,52	1,03	1,58	1,48
INCC	4,25	4,23	4,18	4,17	4,12	4,08
MATERIAIS E SERVIÇOS	3,64	4,63	3,62	3,62	4,32	3,40
MÃO-DE-OBRA	4,77	7,71	4,65	4,67	8,30	4,65

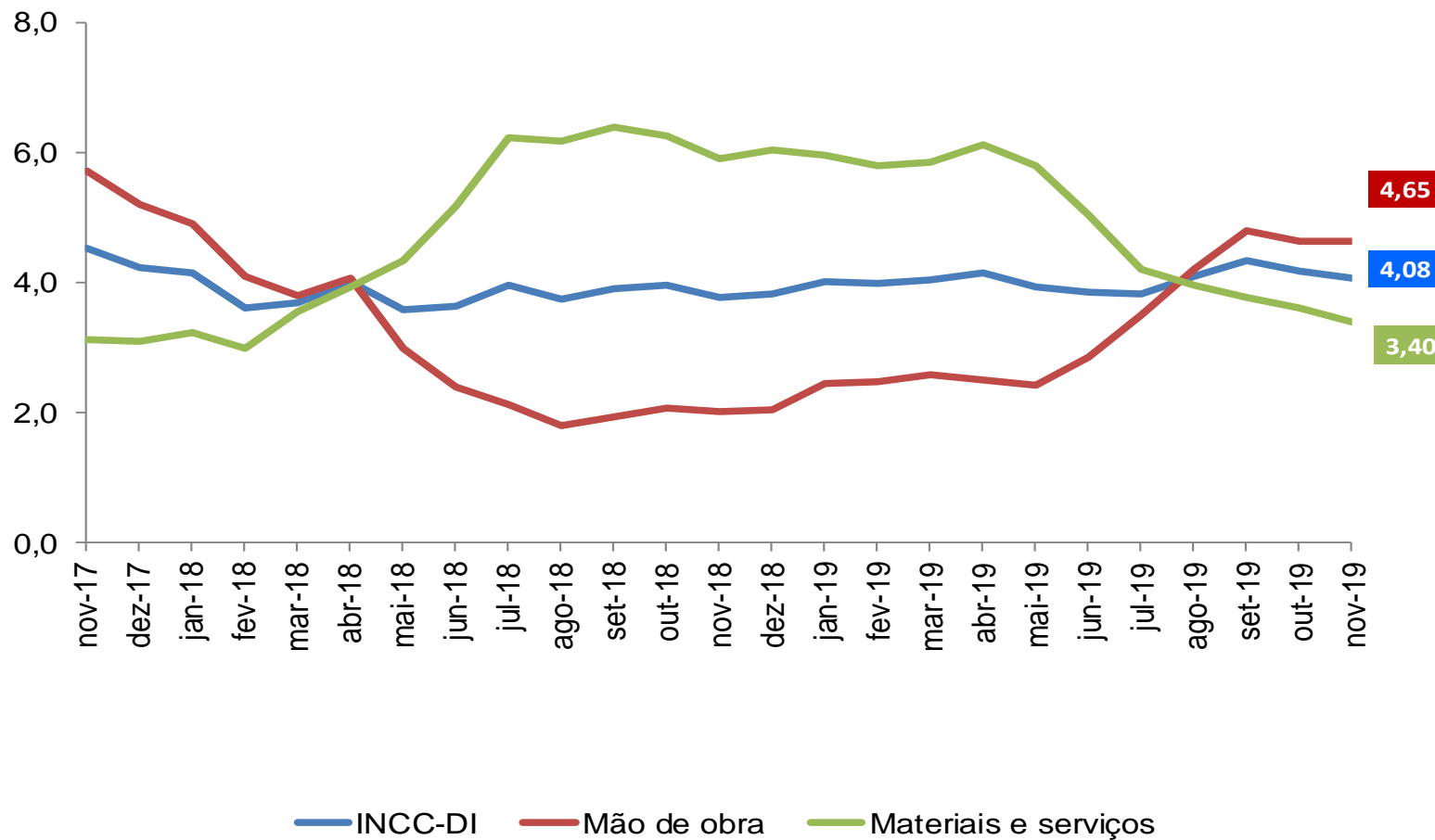
INCC-DI Desagregado

Varição (%) mensal



INCC-DI Desagregado

Varição (%) acumulada em 12 meses



IPA-DI Estágios

Varição (%) mensal

	VARIÇÃO MENSAL			PESO
	set/19	out/19	nov/19	nov/19
IPA - TODOS OS ITENS	0,70	0,84	1,11	100
BENS FINAIS	(0,17)	0,40	1,74	34,3
Bens de consumo	(0,27)	0,46	1,98	28,9
i) Alimentação	(1,20)	0,48	3,74	13,2
* Alimentos in natura	(4,90)	(2,90)	1,74	2,7
* Alimentos processados	(0,16)	1,37	4,25	10,5
ii) Combustíveis	1,58	3,22	2,15	2,5
iii) Bens de consumo não duráveis	0,49	(0,03)	0,33	7,0
Bebidas e fumo	0,99	0,01	0,81	2,3
Vestuário, calçados e acessórios	0,22	0,22	0,14	1,7
Medic. e art. p/ residência, higiene e limpeza	0,27	(0,20)	0,07	3,1
Bens de consumo duráveis	0,17	(0,10)	0,06	6,2
Utilidades domésticas	0,10	0,03	(0,02)	2,0
Veículos e acessórios	0,21	(0,16)	0,10	4,1
Bens de investimento	0,33	0,08	0,46	5,4
Veículos pesados	0,15	0,40	0,13	1,0
Máquinas e equipamentos	0,37	0,01	0,54	4,4
BENS INTERMEDIÁRIOS	1,32	1,30	(0,20)	35,0
Materiais e componentes para a manufatura	0,63	0,71	0,43	19,2
Materiais e componentes para a construção	0,33	0,98	(0,19)	5,0
Combustíveis e lubrificantes para a produção	6,01	5,13	(2,07)	5,5
Embalagens	0,39	1,45	(0,44)	1,8
Suprimentos	0,39	(0,68)	(0,58)	3,6
* Suprimentos agropecuários	0,32	(0,79)	(0,71)	3,0
* Suprimentos não agropecuários	0,76	(0,11)	0,14	0,6
MATÉRIAS-PRIMAS BRUTAS	0,97	0,82	1,90	30,7
- Mat. primas brutas agropecuárias	1,87	2,09	4,84	22,2
* Comercializáveis	3,62	1,21	3,37	6,8
* Proces. industrial p/ fins alimentares	1,12	2,57	5,69	14,6
* Proces. industrial p/ fins não alimentares	0,78	0,94	1,53	0,8
- Minerais	(1,22)	(2,36)	(5,77)	8,5

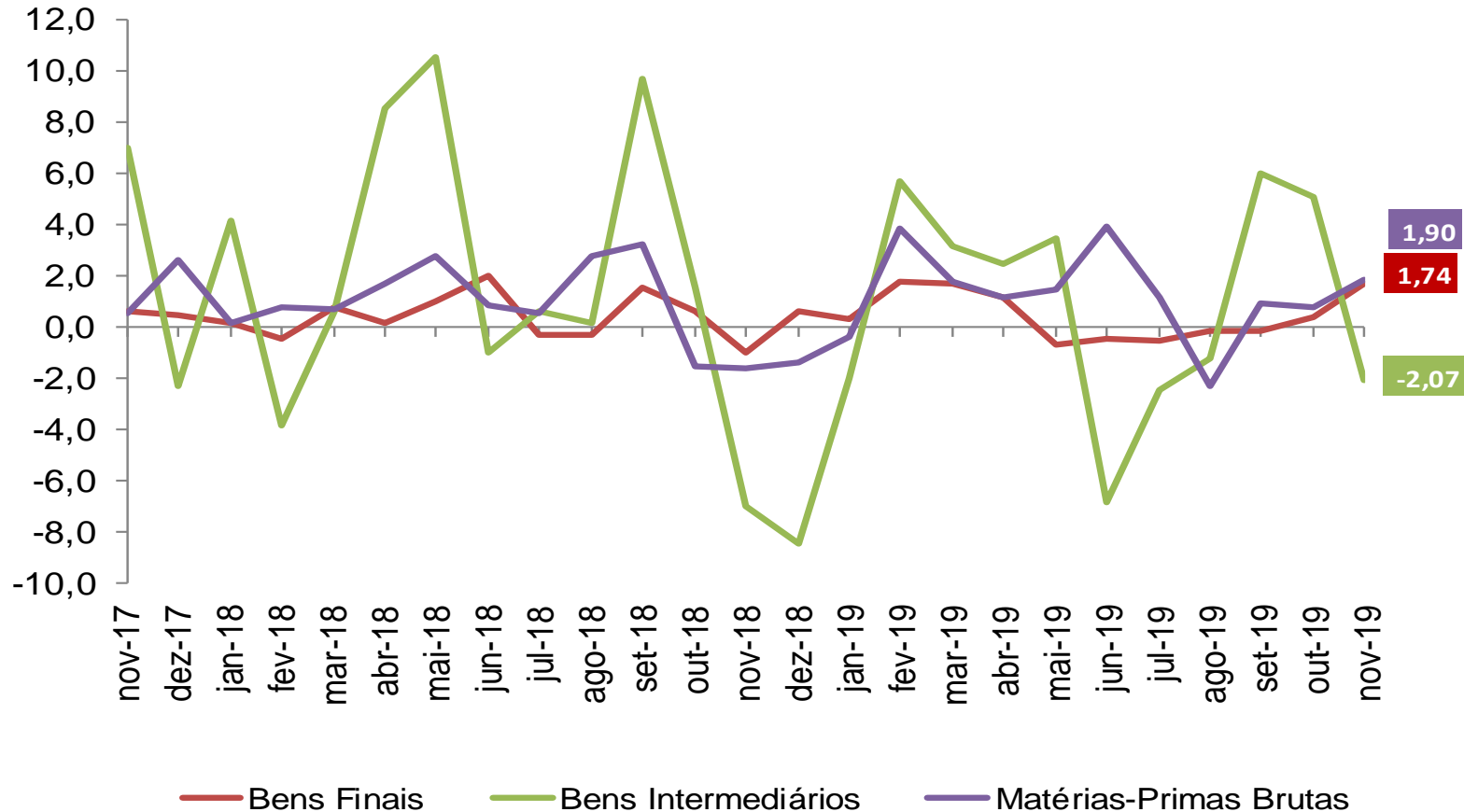
IPA-DI Estágios

Varição (%) em 12 meses

	2018	Últimos 12 meses	Acum. Ano (2019)	Peso
IPA - TODOS OS ITENS	8,75	6,24	7,12	100
BENS FINAIS	5,06	5,99	5,34	34,3
Bens de consumo	4,37	6,29	5,53	28,9
i) Alimentação	6,20	10,35	8,15	13,2
* Alimentos in natura	9,29	14,57	8,18	2,7
* Alimentos processados	5,45	9,34	8,15	10,5
ii) Combustíveis	(0,23)	6,18	9,49	2,5
iii) Bens de consumo não duráveis	3,24	3,15	2,87	7,0
Bebidas e fumo	1,86	2,43	2,01	2,3
Vestuário, calçados e acessórios	2,59	3,35	3,08	1,7
Medic. e art. p/ residência, higiene e limpeza	4,69	3,58	3,41	3,1
Bens de consumo duráveis	3,75	1,59	1,56	6,2
Utilidades domésticas	4,06	0,04	0,13	2,0
Veículos e acessórios	3,60	2,37	2,28	4,1
Bens de investimento	8,88	4,39	4,31	5,4
Veículos pesados	11,39	7,34	7,34	1,0
Máquinas e equipamentos	8,36	3,76	3,66	4,4
BENS INTERMEDIÁRIOS	12,11	0,68	2,47	35,0
Materiais e componentes para a manufatura	11,48	0,37	1,36	19,2
Materiais e componentes para a construção	9,42	1,14	1,12	5,0
Combustíveis e lubrificantes para a produção	14,57	1,71	11,06	5,5
Embalagens	10,02	3,61	3,14	1,8
Suprimentos	17,14	(1,14)	(1,64)	3,6
* Suprimentos agropecuários	19,50	(1,81)	(2,46)	3,0
* Suprimentos não agropecuários	5,47	2,61	2,96	0,6
MATÉRIAS-PRIMAS BRUTAS	9,34	13,55	15,13	30,7
- Mat. primas brutas agropecuárias	7,30	11,22	12,90	22,2
* Comercializáveis	8,13	7,89	11,22	6,8
* Proces. industrial p/ fins alimentares	6,99	13,69	14,80	14,6
* Proces. industrial p/ fins não alimentares	6,11	(3,22)	(4,86)	0,8
- Minerais	16,28	20,91	22,17	8,5

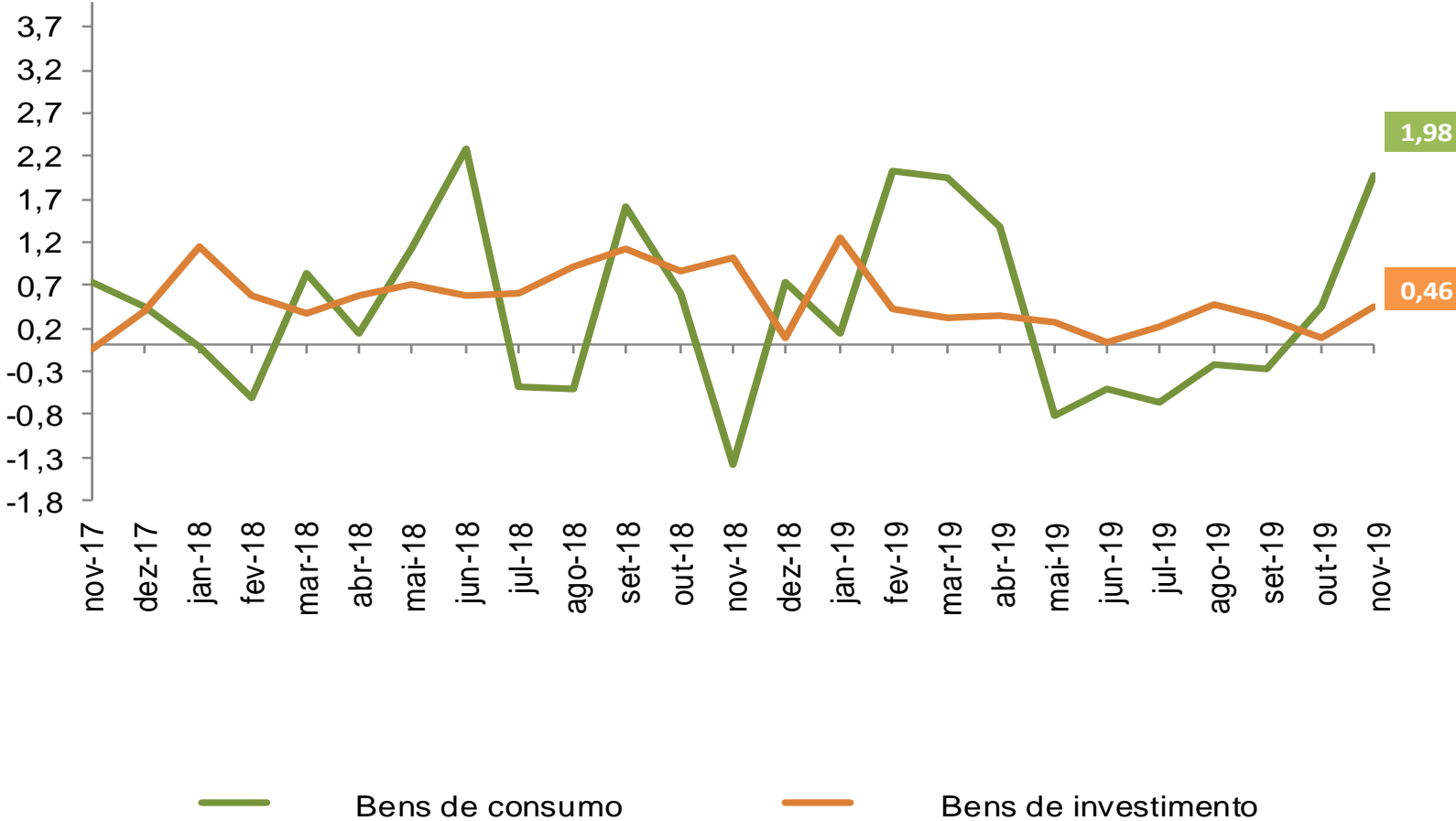
IPA-DI Estágios: Desagregação

Variação (%) mensal



IPA-DI Estágios: Bens Finais Desagregados

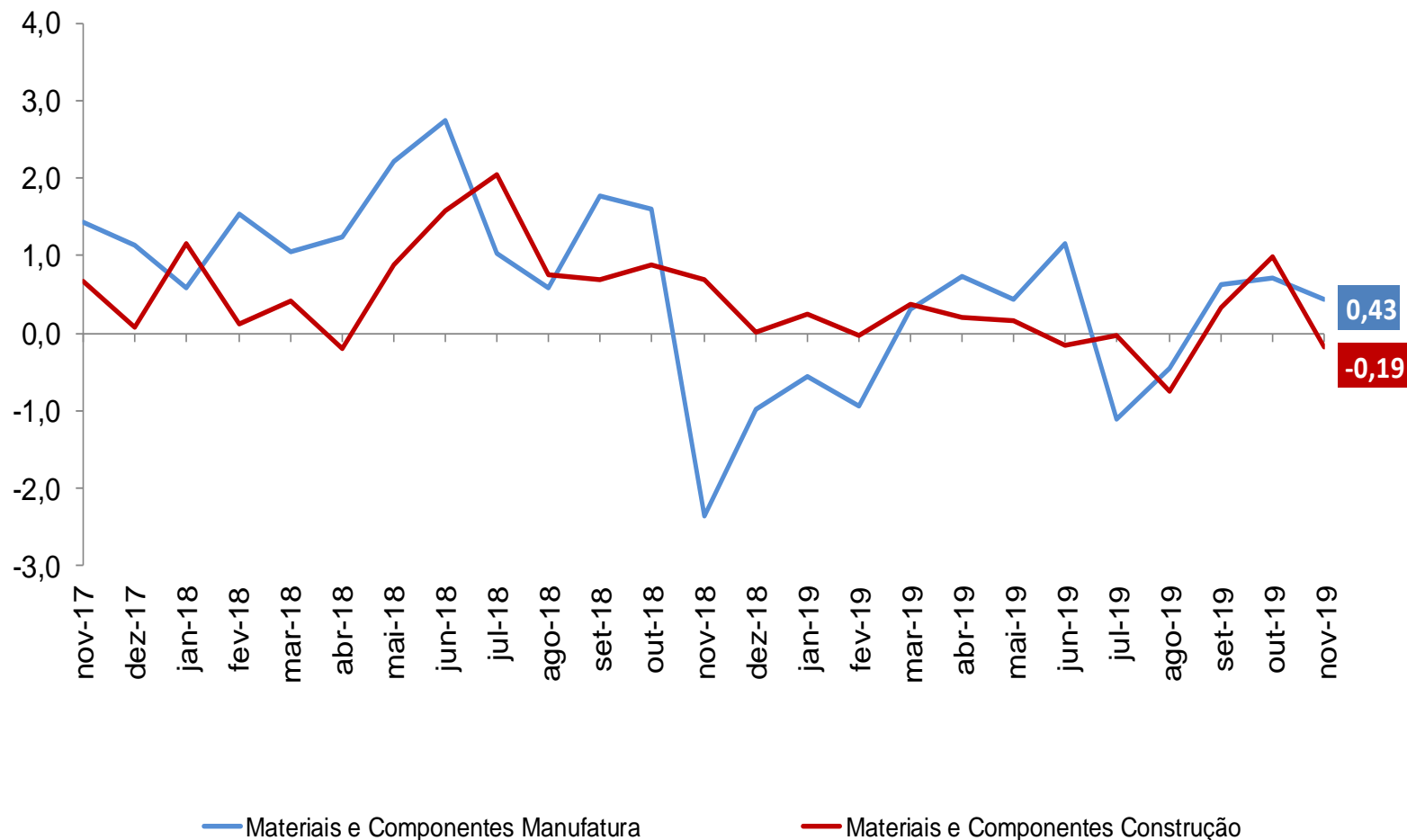
Variação (%) mensal



Fonte: FGV

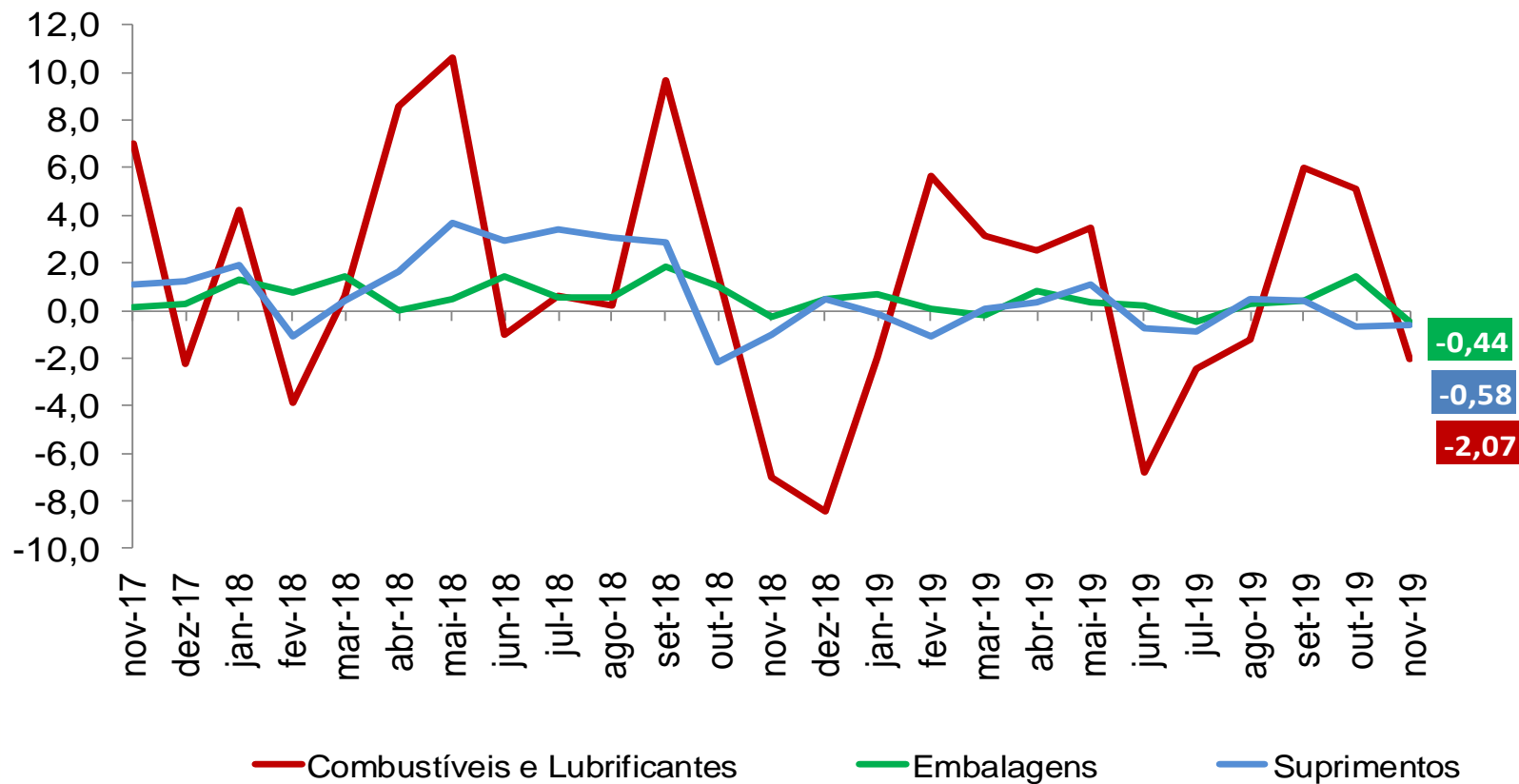
IPA-DI Estágios: Bens Intermediários Desagregados

Variação (%) mensal



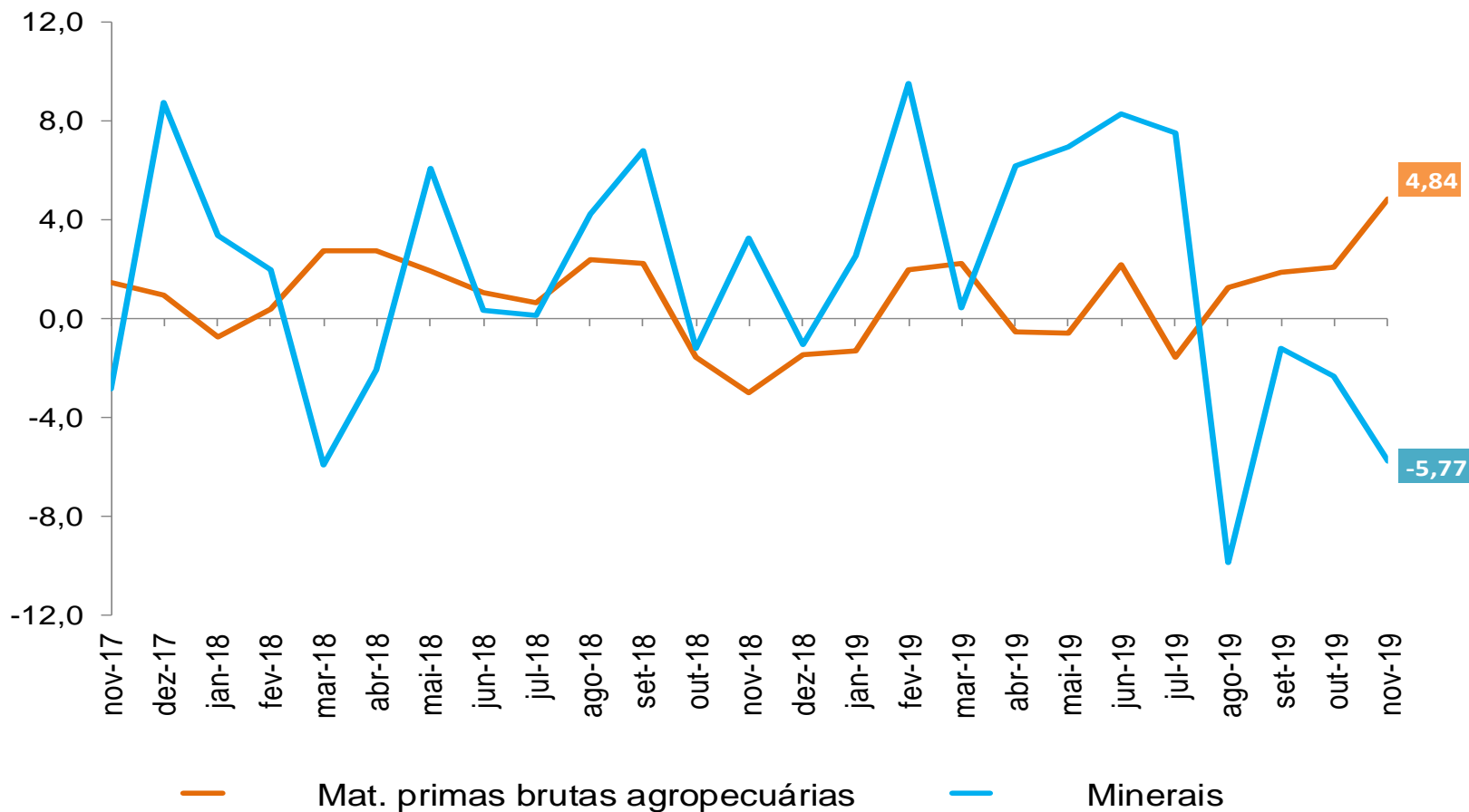
IPA-DI Estágios: Bens Intermediários Desagregados

Variação (%) mensal



IPA-DI Estágios: Matérias Primas Brutas Desagregadas

Varição (%) mensal



IPA-DI Origem

Variação (%) mensal

	VARIÇÃO MENSAL			PESO
	set/19	out/19	nov/19	nov/19
Ipa - todos os itens	0,69	0,84	1,11	100,00
Produtos agropecuários	1,06	1,53	4,50	24,90
Produtos industriais	0,58	0,62	(0,01)	75,10
Indústria extrativa	(1,22)	(2,36)	(5,77)	8,49
Carvão mineral	0,00	0,00	0,00	0,10
Minerais metálicos	(1,33)	(2,56)	(6,24)	7,85
Minerais não-metálicos	0,23	0,14	(0,09)	0,54
Indústria de transformação	0,82	1,01	0,73	66,61
Produtos alimentícios e bebidas	0,51	1,38	3,70	14,08
Fumo processado e produtos do fumo	0,25	0,08	(0,44)	0,35
Produtos têxteis	(0,16)	(0,09)	0,69	1,04
Artigos do vestuário	0,35	0,05	0,25	0,96
Couros, artigos para viagem e calçados	(0,07)	(0,25)	0,08	0,85
Madeira desdobrada e Produtos de madeira	0,06	0,80	(0,03)	0,55
Celulose, papel e produtos de papel	(0,02)	(1,02)	(1,20)	2,23
Produtos derivados do petróleo e biocombustíveis	4,00	4,48	(0,41)	8,67
Produtos químicos	0,09	0,36	0,02	7,00
Artigos de borracha e de material plástico	0,33	0,97	0,17	2,63
Produtos de minerais não-metálicos	0,33	0,96	(0,34)	1,91
Metalurgia básica	0,58	0,64	(0,53)	4,60
Produtos de metal	0,08	0,97	(0,60)	2,08
Máquinas e equipamentos	0,27	0,22	0,75	3,23
Equipamentos de informática, produtos eletrônicos e ópticos	0,56	(0,58)	(0,39)	1,63
Máquinas, aparelhos e materiais elétricos	0,95	0,19	0,02	2,15
Material eletrônico, aparelhos e equipamentos de comunicação	(0,22)	0,00	(0,27)	0,43
Veículos automotores, reboques, carrocerias e autopeças	0,40	0,02	0,18	8,11
Outros equipamentos de transporte	0,29	0,14	(0,07)	0,43
Móveis e artigos do mobiliário	0,15	0,26	0,51	0,75

IPA-DI Origem

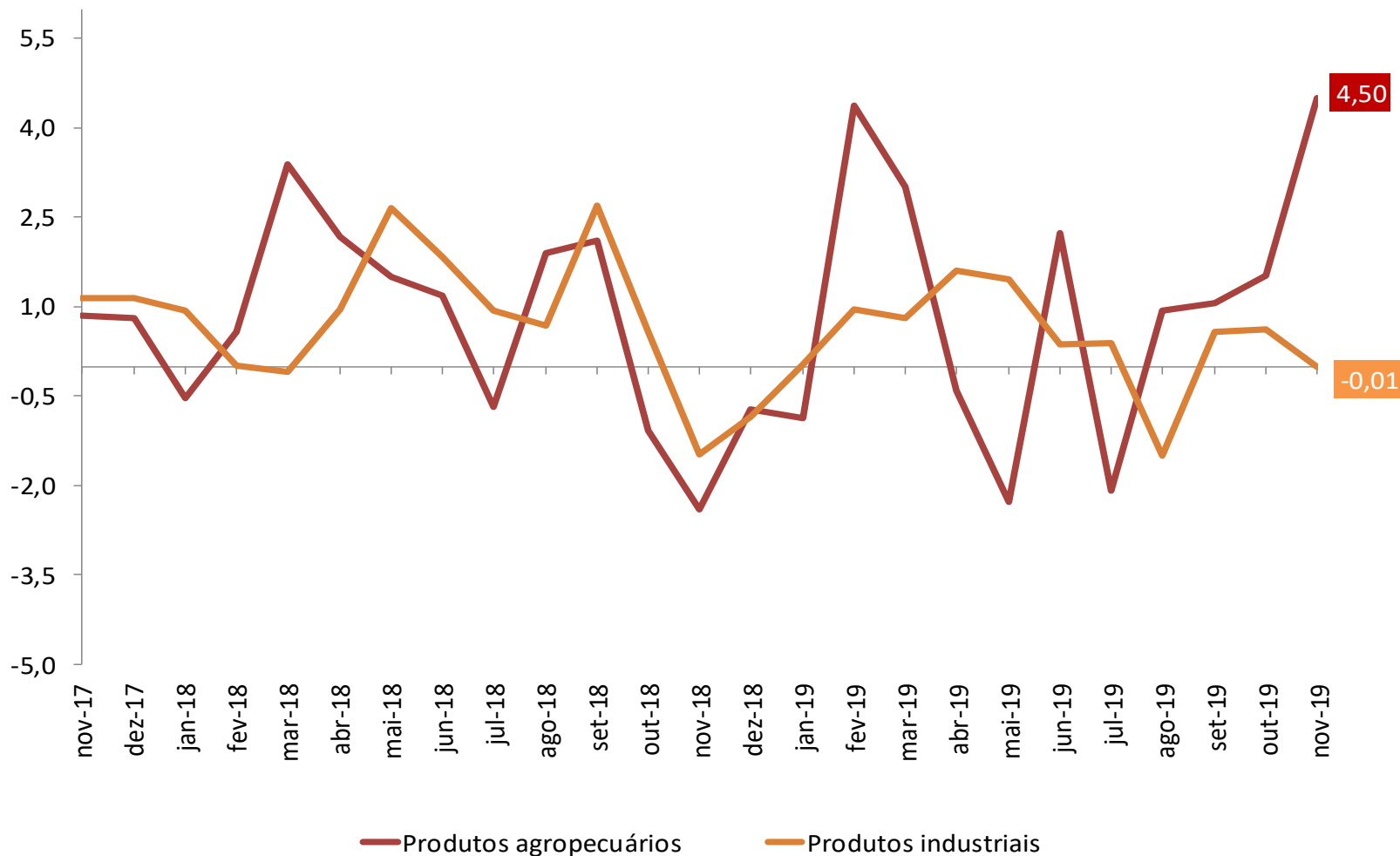
Variação (%) em 12 meses

	2017	Últimos 12 meses	Acum. Ano (2019)	Peso
Ipa - todos os itens	(2,52)	6,24	7,12	100,0
Produtos agropecuários	(12,34)	11,56	12,38	24,9
Produtos industriais	1,22	4,52	5,41	75,1
Indústria extrativa	(9,58)	20,91	22,17	8,5
Carvão mineral	2,43	5,76	5,76	0,1
Minerais metálicos	(10,48)	22,92	24,34	7,8
Minerais não-metálicos	(1,90)	1,18	1,16	0,5
Indústria de transformação	2,37	2,85	3,71	66,6
Produtos alimentícios e bebidas	(6,98)	7,41	7,13	14,1
Fumo processado e produtos do fumo	(0,28)	3,73	3,69	0,4
Produtos têxteis	2,28	1,18	1,21	1,0
Artigos do vestuário	2,81	4,95	4,46	1,0
Couros, artigos para viagem e calçados	1,47	0,52	0,54	0,8
Madeira desdobrada e Produtos de madeira	6,79	5,10	4,90	0,6
Celulose, papel e produtos de papel	8,09	(3,35)	(3,84)	2,2
Produtos derivados do petróleo e biocombustíveis	10,46	2,22	8,91	8,7
Produtos químicos	4,53	(1,45)	0,00	7,0
Artigos de borracha e de material plástico	2,29	2,35	2,14	2,6
Produtos de minerais não-metálicos	0,65	2,82	2,60	1,9
Metalurgia básica	11,92	(0,35)	0,00	4,6
Produtos de metal	5,73	1,10	0,70	2,1
Máquinas e equipamentos	4,21	4,84	4,68	3,2
Equipamentos de informática, produtos eletrônicos e ópticos	(3,13)	(2,32)	(2,37)	1,6
Máquinas, aparelhos e materiais elétricos	5,03	3,38	3,52	2,2
Material eletrônico, aparelhos e equipamentos de comunicação	(5,64)	0,59	0,34	0,4
Veículos automotores, reboques, carrocerias e autopeças	3,62	4,12	3,95	8,1
Outros equipamentos de transporte	1,50	2,95	2,59	0,4
Móveis e artigos do mobiliário	6,25	2,17	2,06	0,7

Fonte: FGV

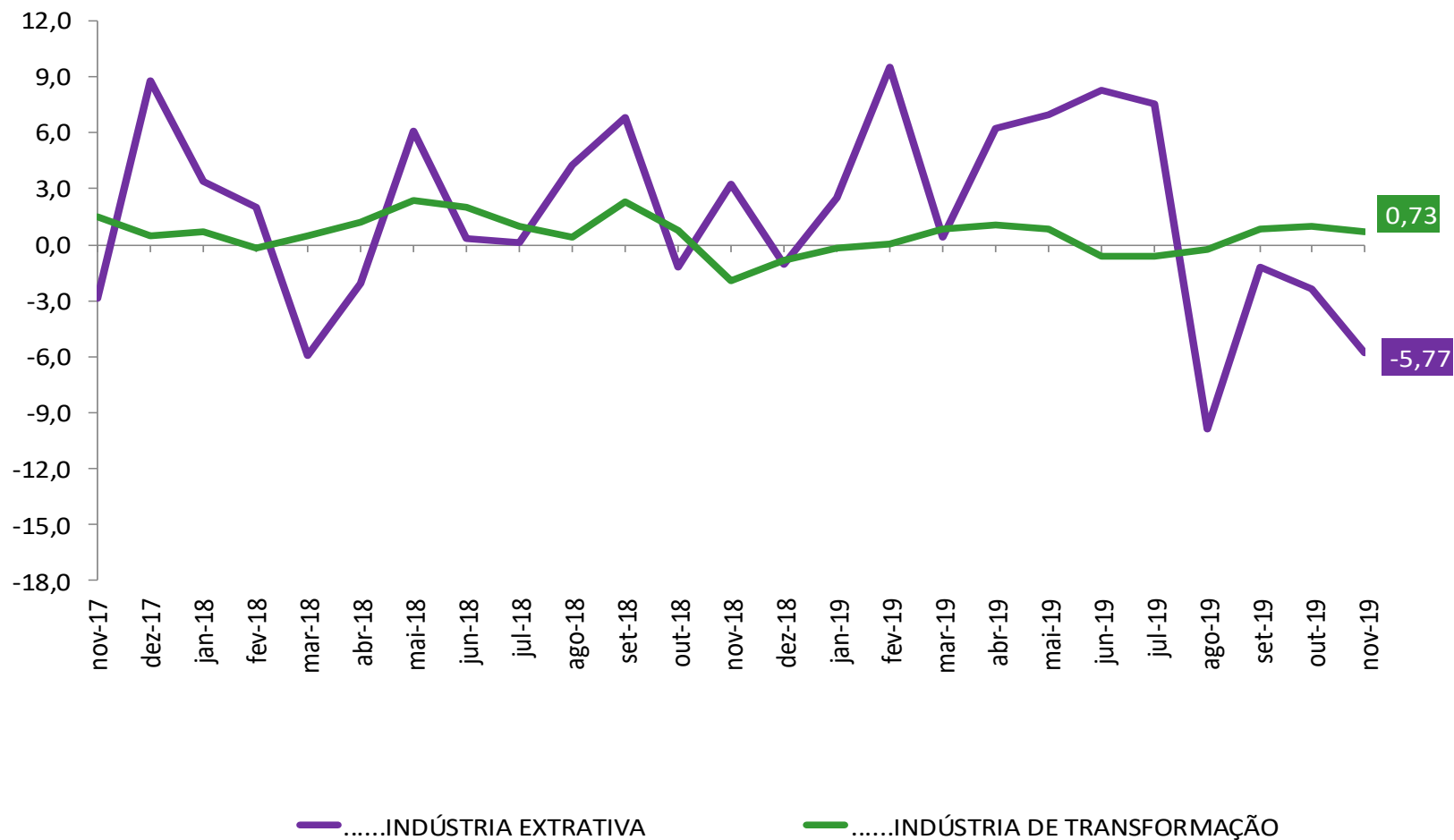
IPA-DI Origem Desagregado

Variação (%) mensal



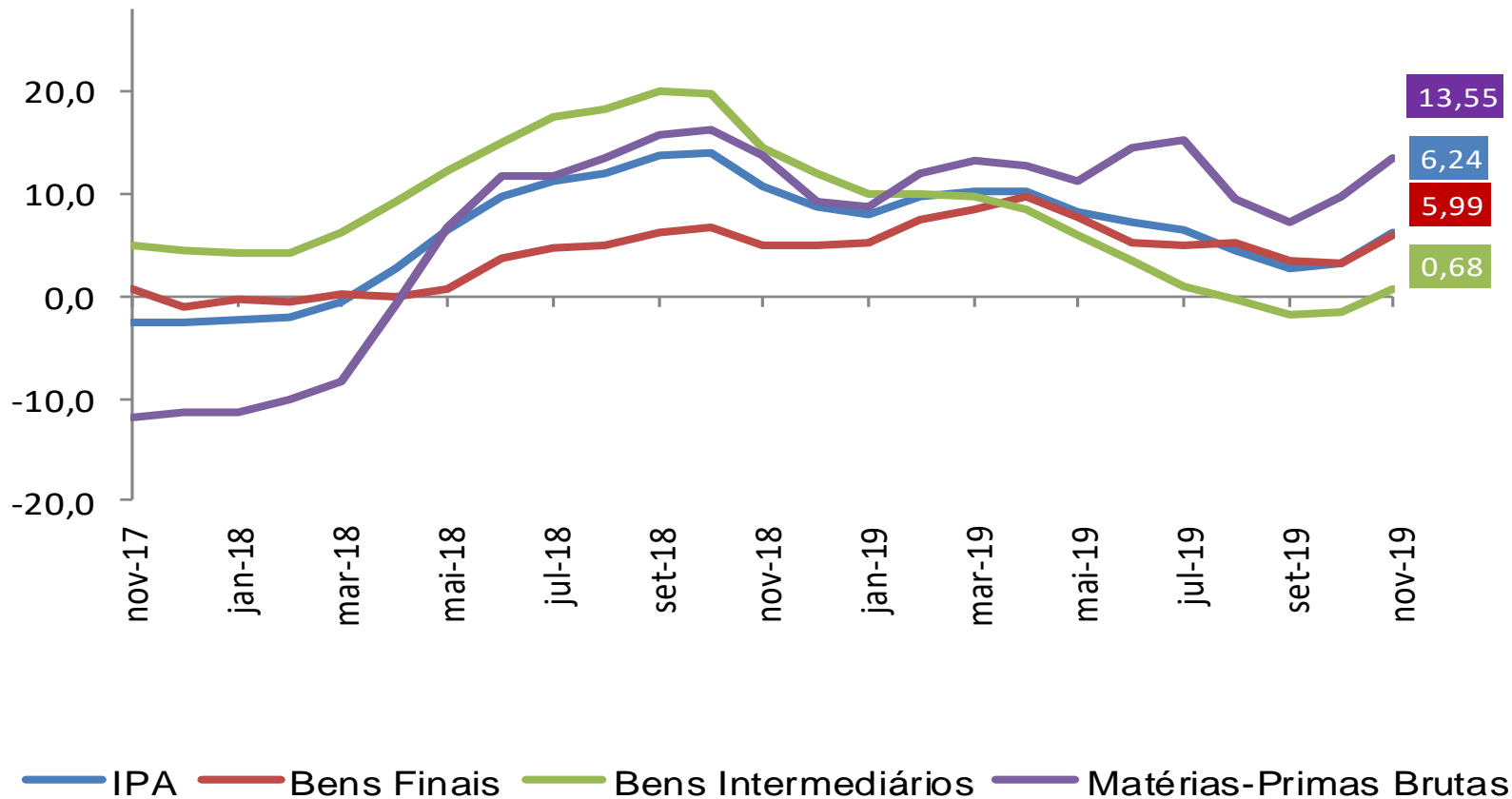
IPA-DI Origem: Produtos Industriais Desagregados

Varição (%) mensal



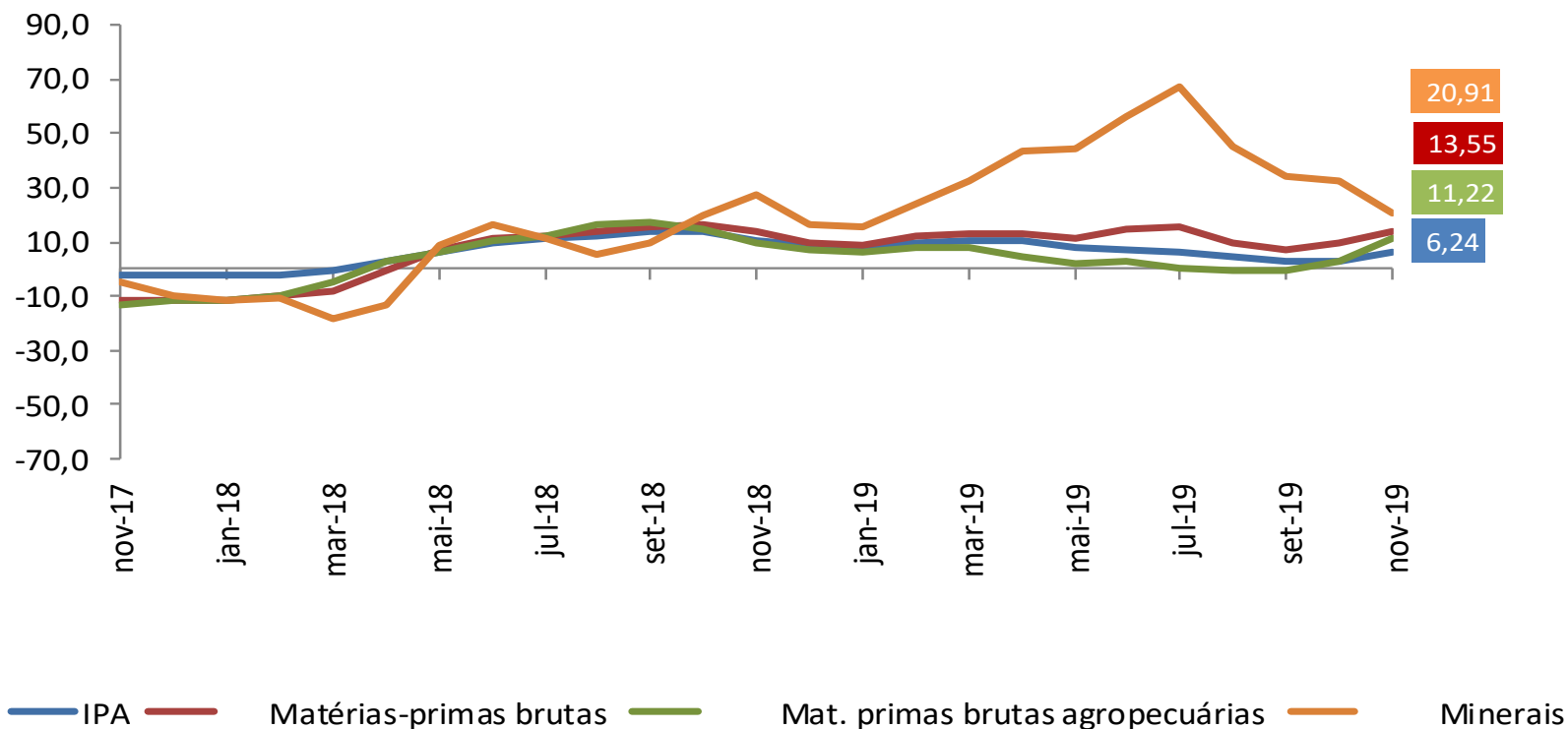
IPA-DI Estágios

Varição (%) acumulada em 12 meses



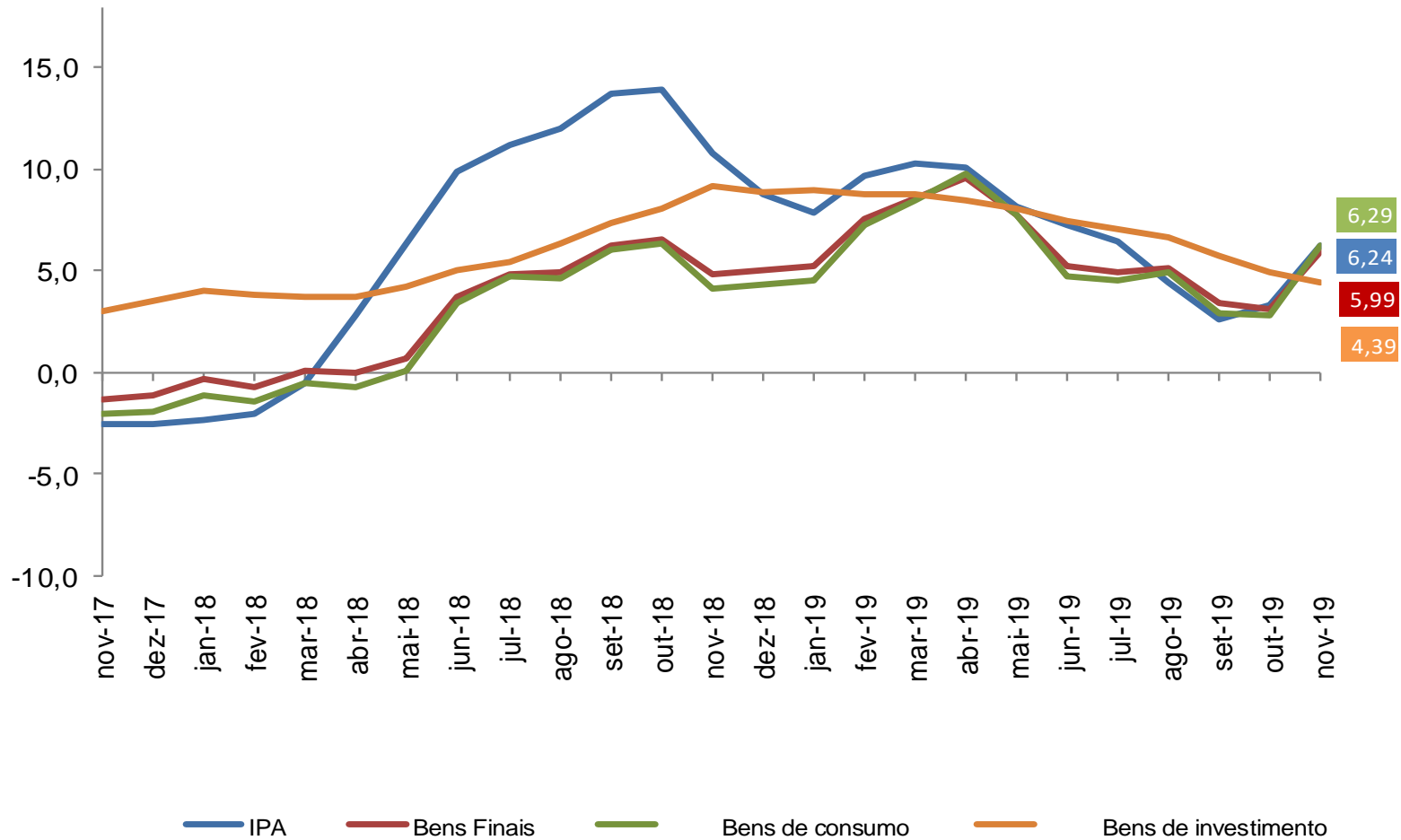
IPA-DI Estágios: Matérias-Primas Desagregado

Varição (%) em 12 meses



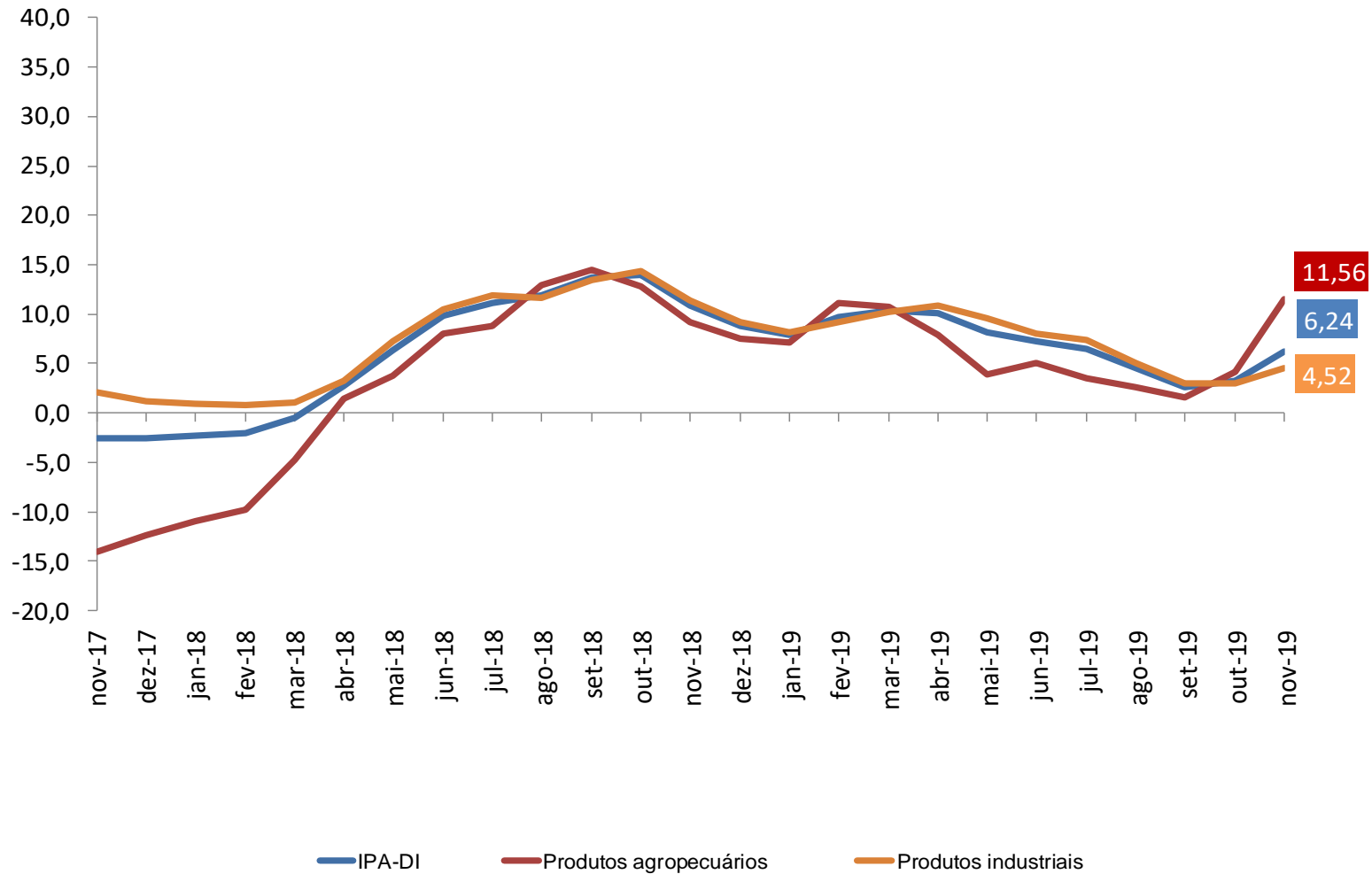
IPA-DI Estágios

Varição (%) acumulada em 12 meses



IPA-DI Origem: Desagregação

Varição (%) acumulada em 12 meses





Ministério da Economia

Para maiores informações acesse o site da Secretaria de Política Econômica:

www.spe.fazenda.gov.br



Secretaria
de Política
Econômica

Secretaria Especial
de Fazenda

Ministério
da Economia