



MINISTÉRIO DA ECONOMIA

# IPC-Fipe (2<sup>a</sup> quadrissemana)

Novembro

*19 de novembro de 2019*

Os informativos econômicos da Secretaria de Política Econômica (SPE) são elaborados a partir de dados de conhecimento público, cujas fontes primárias são instituições autônomas, públicas ou privadas. O objetivo é organizar informações de conhecimento público para ampliar o entendimento sobre a economia brasileira. O conteúdo deste material é meramente informativo, não possuindo caráter prospectivo, nem delimitando as ações de política econômica adotadas pelo Ministério da Economia



Secretaria  
de Política  
Econômica

**Secretaria Especial  
de Fazenda**

**Ministério  
da Economia**

# Resumo dos Resultados

---

## Comparação: 2ª quadrissemana de novembro/19 com 1ª quadrissemana de novembro/2019:

- Segundo a Fipe, a inflação na cidade de São Paulo ficou em 0,26% na 2ª Quadrissemana de novembro, ante 0,27% na 1ª Quadrissemana de novembro e 0,10% na 2ª Quadrissemana de outubro.
- Na comparação com o resultado do IPC-Fipe da quadrissemana anterior 4 grupos mostram desaceleração: **Habitação** (de 0,01% para -0,08%); **Alimentação** (de 0,25% para 0,11%); **Saúde** (de 0,69% para 0,62%); e **Educação** (de 0,02% para 0,01%);
- Os movimentos de aceleração foram registrados em 3 grupos: **Transportes** (de 0,22% para 0,25%); **Despesas Pessoais** (de 0,93% para 1,27%); e **Vestuário** (de 0,05% para 0,07%);
- Excluindo o grupo **Alimentação**, a inflação aumentou de 0,27% para 0,30%.

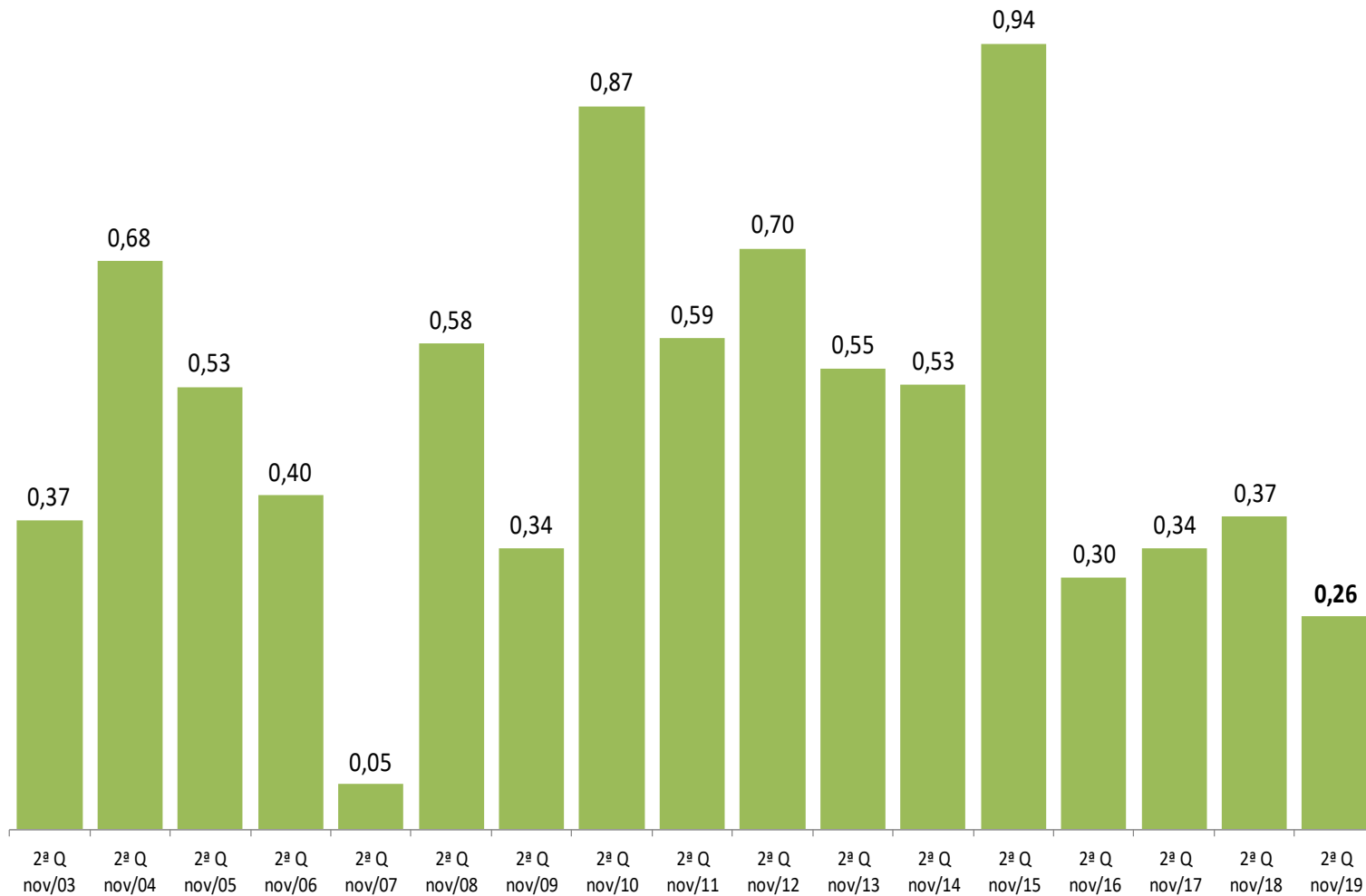
# Varição Quadrissemanal do IPC-FIPE

Varição (%)

	2 <sup>a</sup> Quadrissemana de outubro	3 <sup>a</sup> Quadrissemana de outubro	4 <sup>a</sup> Quadrissemana de outubro	1 <sup>a</sup> Quadrissemana de novembro	2 <sup>a</sup> Quadrissemana de novembro
<b>0. Índice Geral</b>	<b>0,10</b>	<b>0,15</b>	<b>0,16</b>	<b>0,27</b>	<b>0,26</b>
I. Habitação	0,27	0,18	0,08	0,01	-0,08
II. Alimentação	-0,39	-0,09	-0,09	0,25	0,11
III. Transportes	0,25	0,29	0,29	0,22	0,25
IV. Despesas Pessoais	0,20	0,29	0,59	0,93	1,27
V. Saúde	0,90	0,60	0,70	0,69	0,62
VI. Vestuário	-0,05	-0,02	-0,10	0,05	0,07
VII. Educação	0,02	0,03	0,04	0,02	0,01

# IPC-Fipe

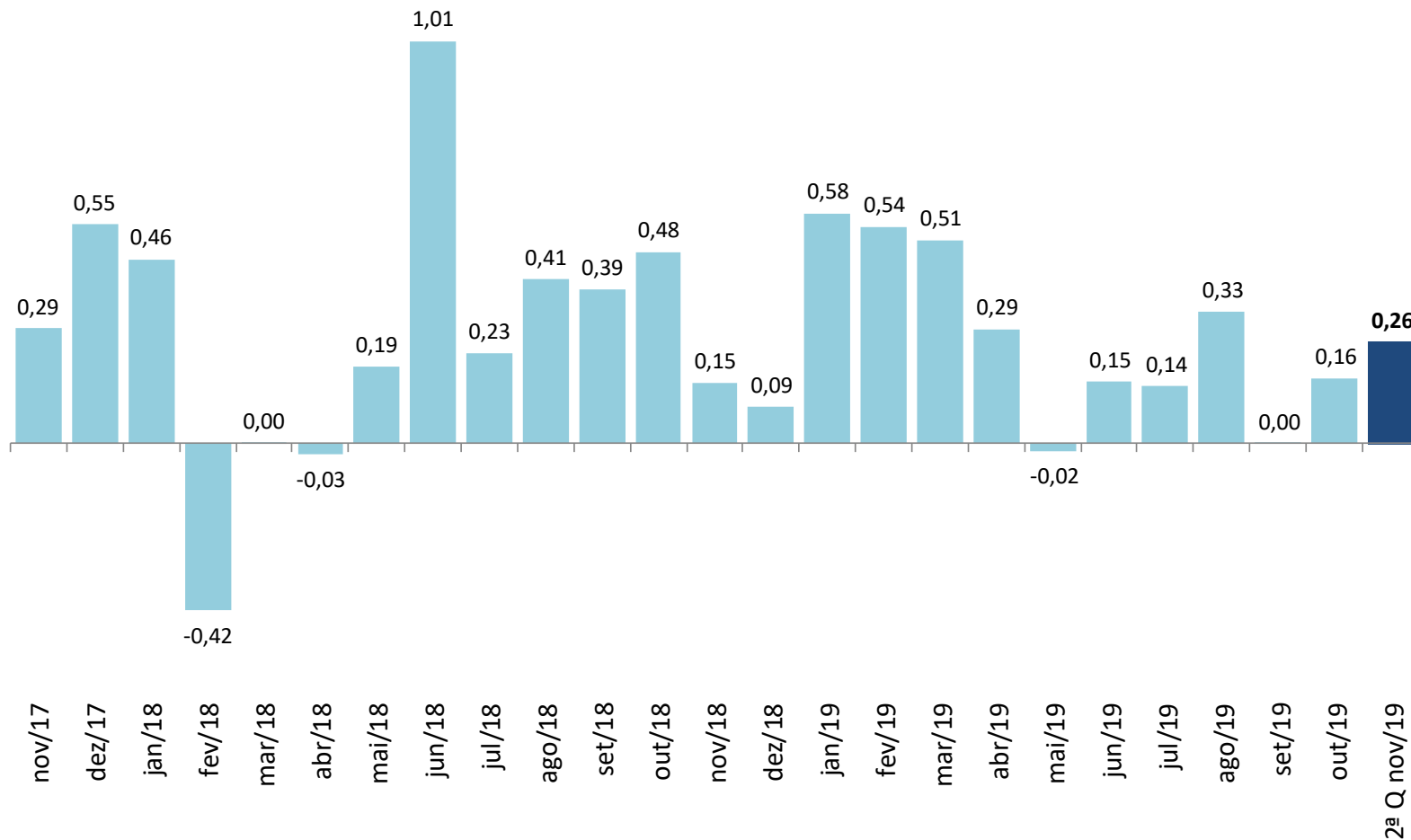
*Varição (%) na mesma quadrissemana de anos anteriores*



Fonte: Fipe

# IPC-Fipe

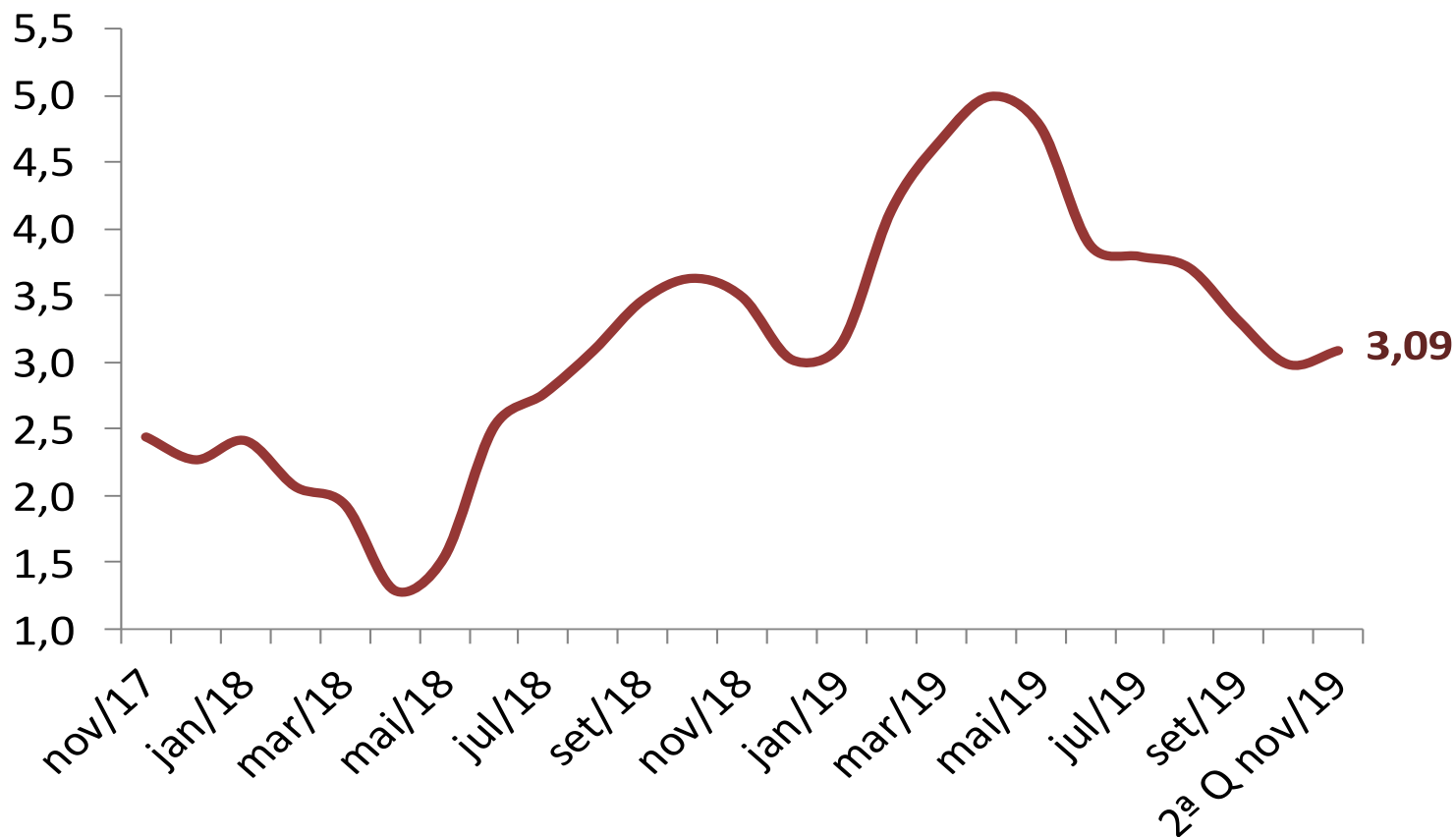
Varição (%) nos últimos 30 dias



Fonte: Fipe

# IPC-Fipe

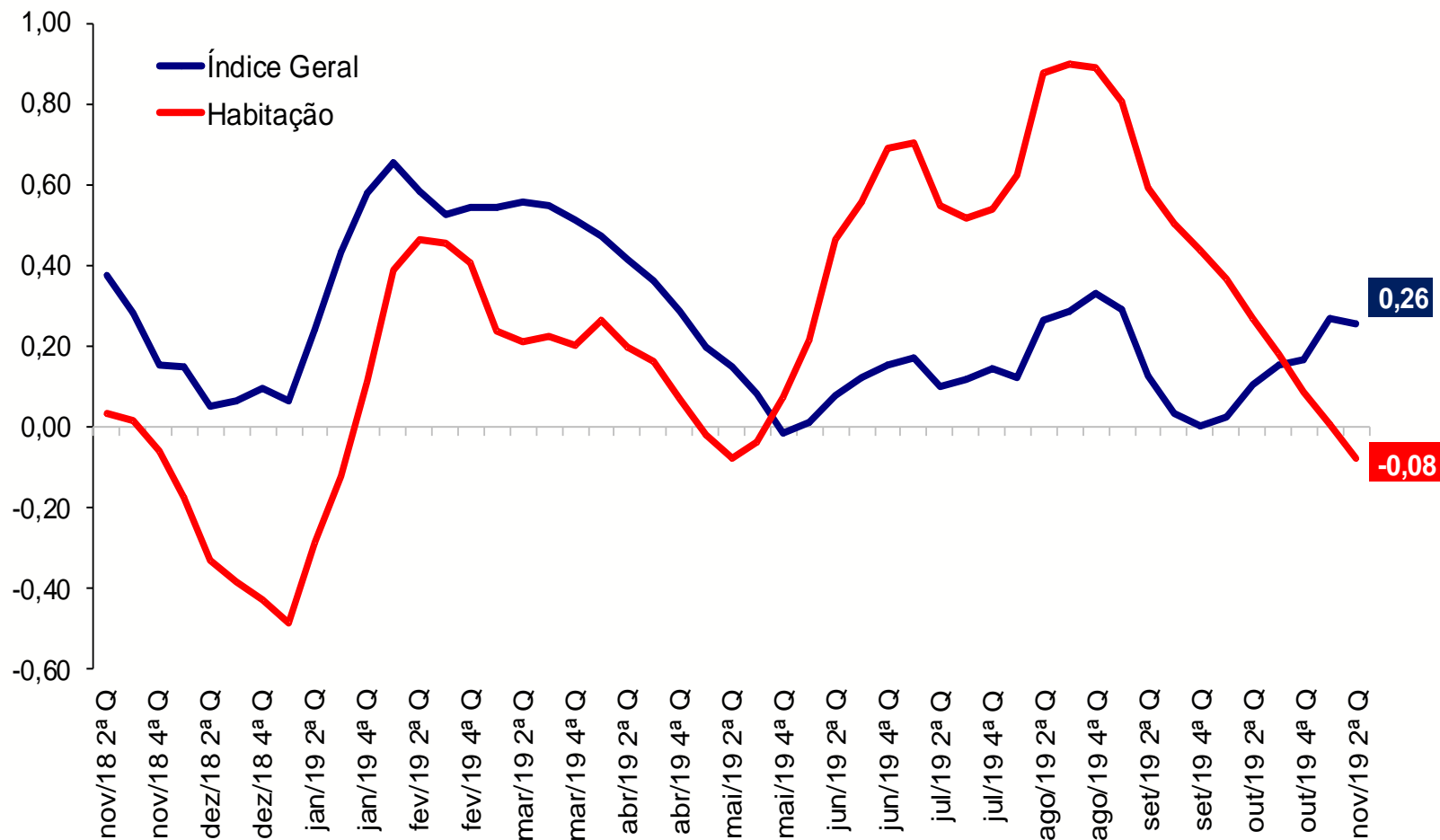
Varição (%) em 12 meses



Fonte: Fipe

# IPC-Fipe

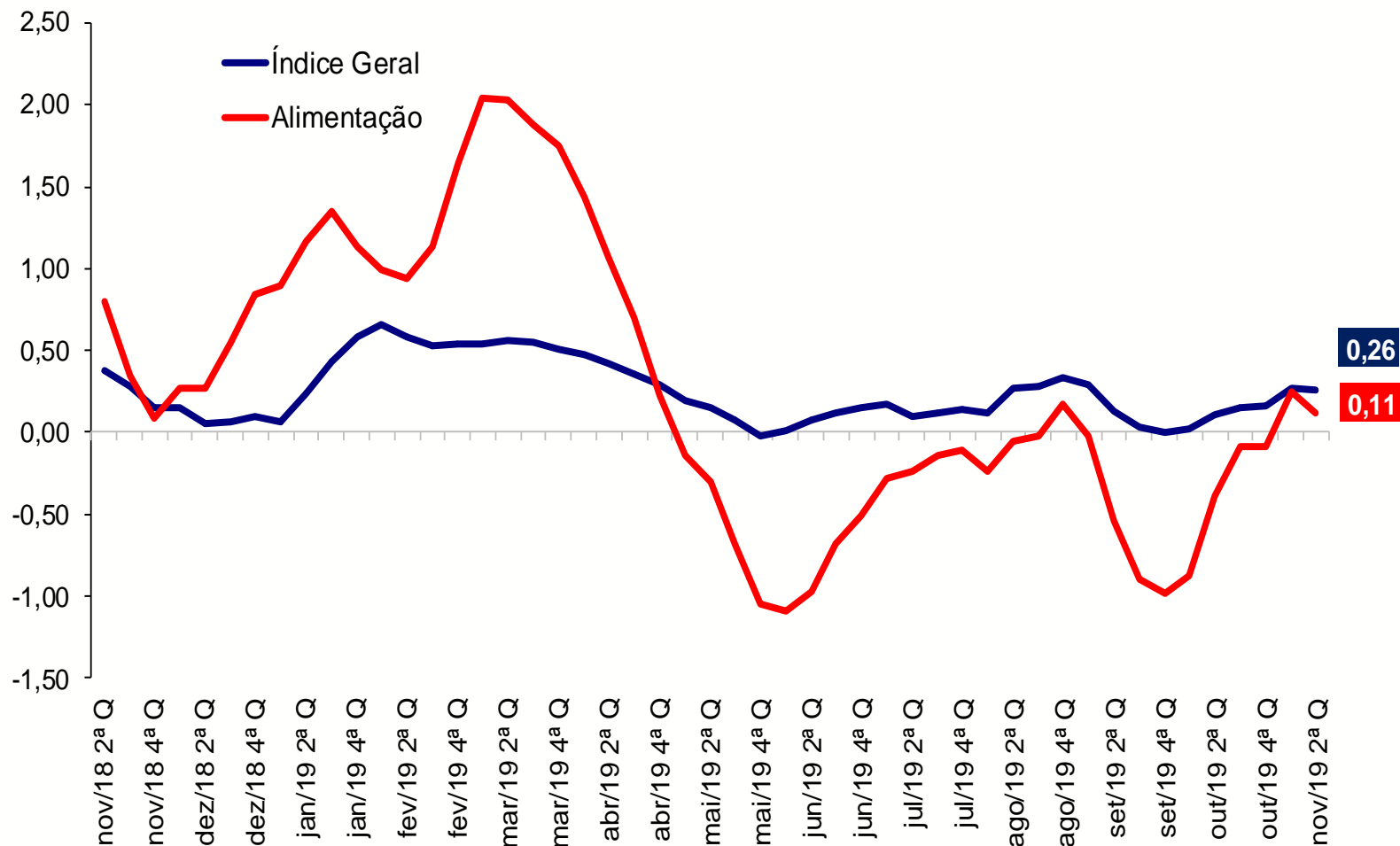
Varição (%) em 30 dias



Fonte: Fipe

# IPC-Fipe

Varição (%) em 30 dias

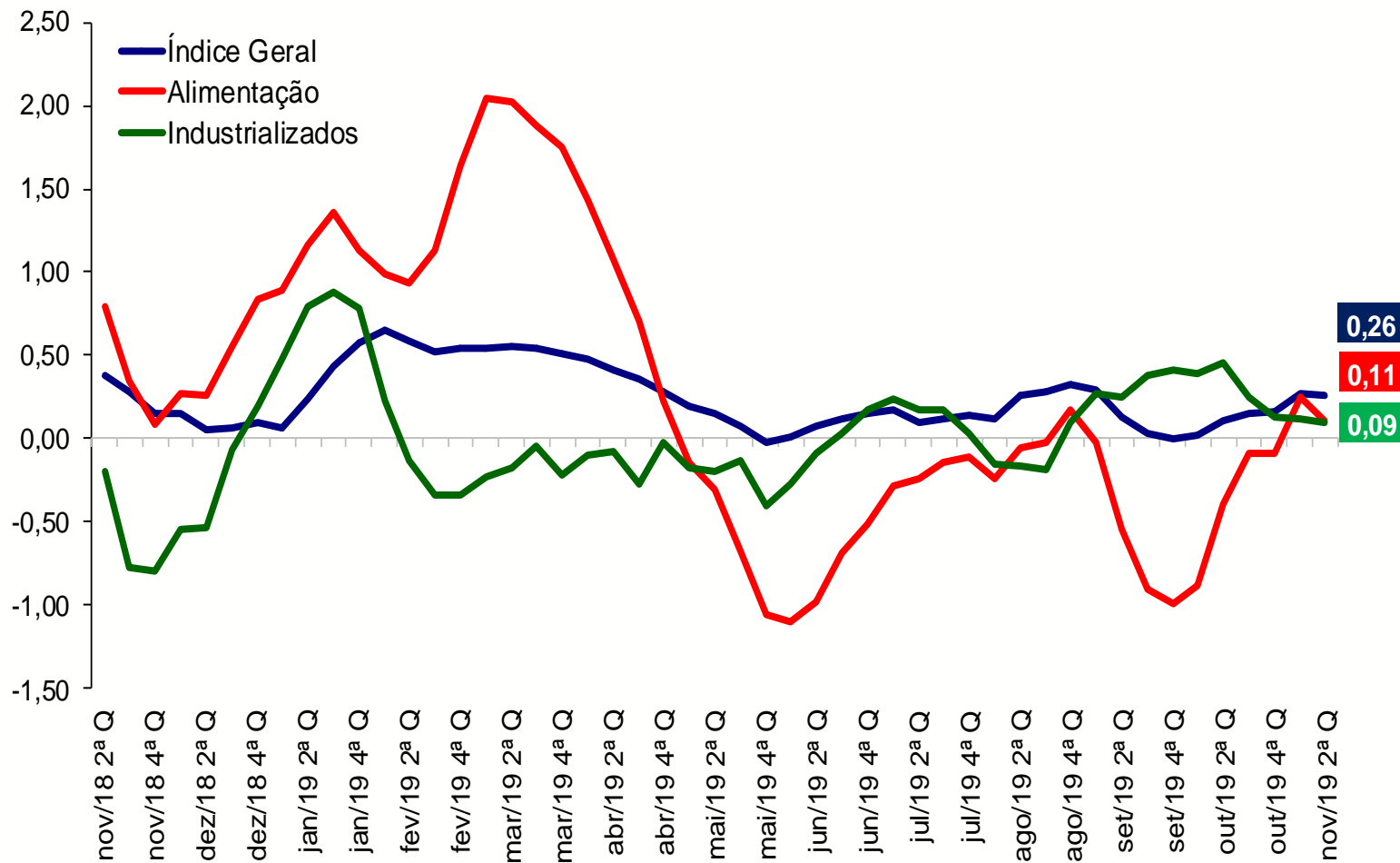


Fonte: Fipe



# IPC-Fipe

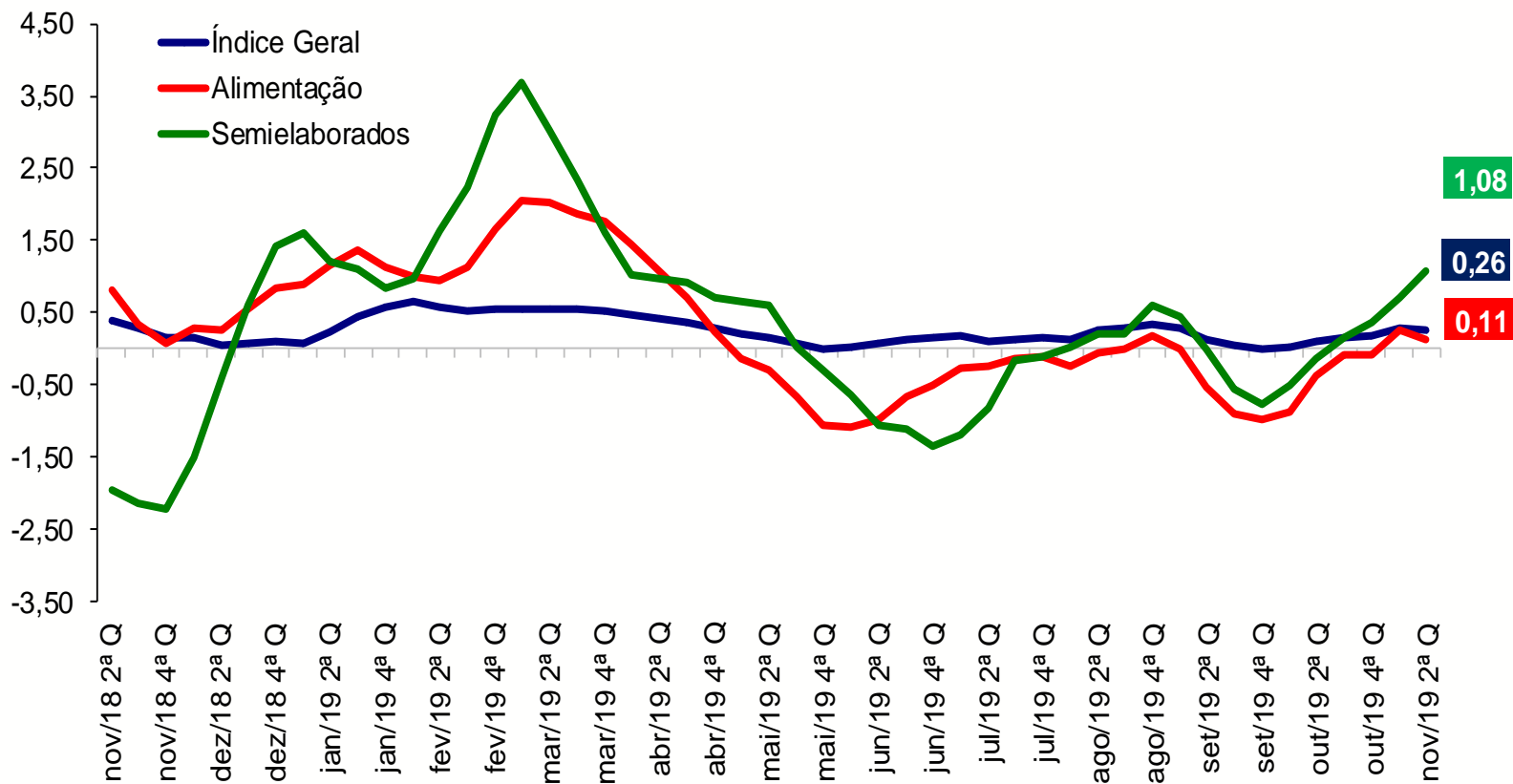
Varição (%) em 30 dias



Fonte: Fipe

# IPC-Fipe

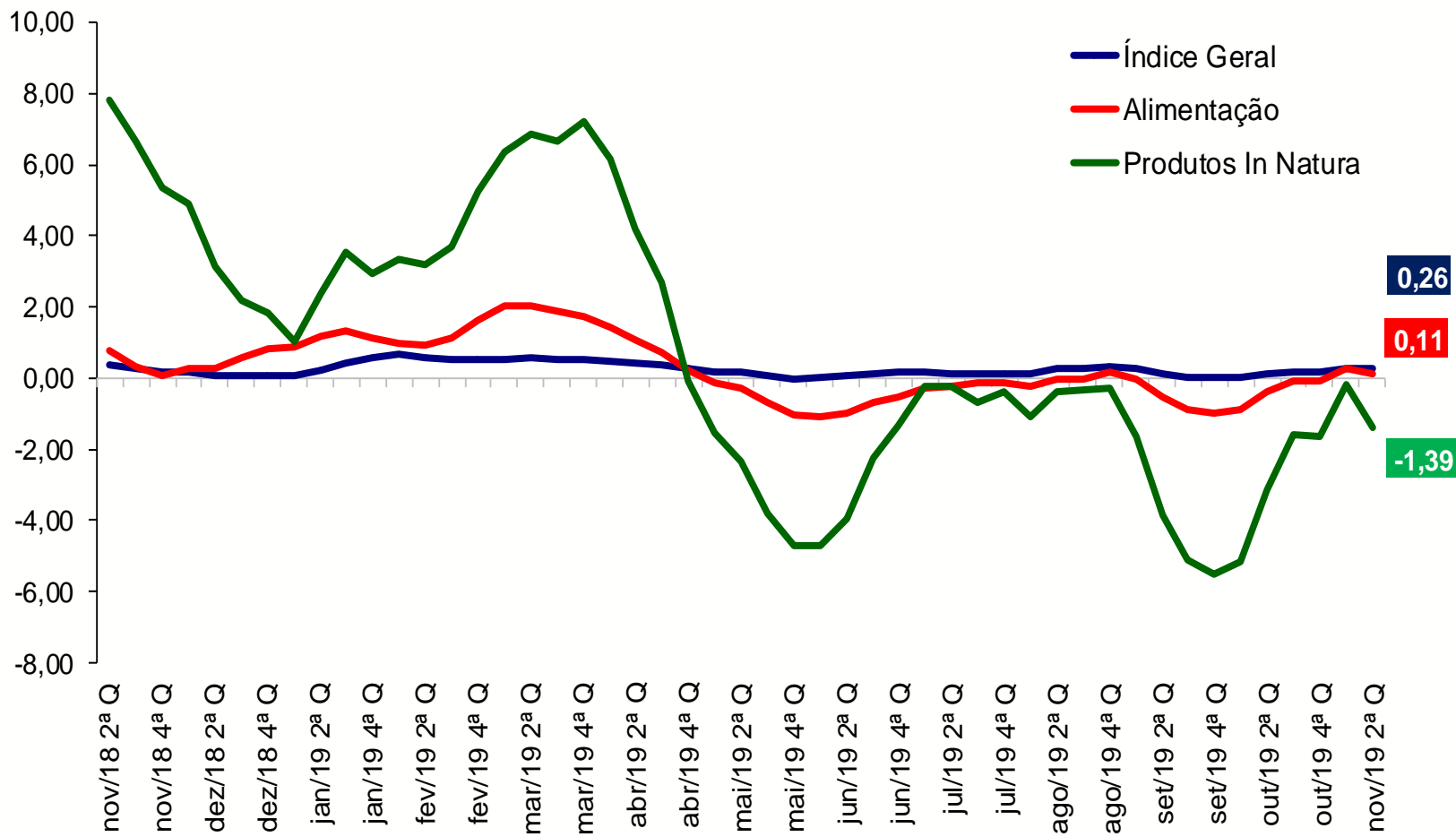
Varição (%) em 30 dias



Fonte: Fipe

# IPC-Fipe

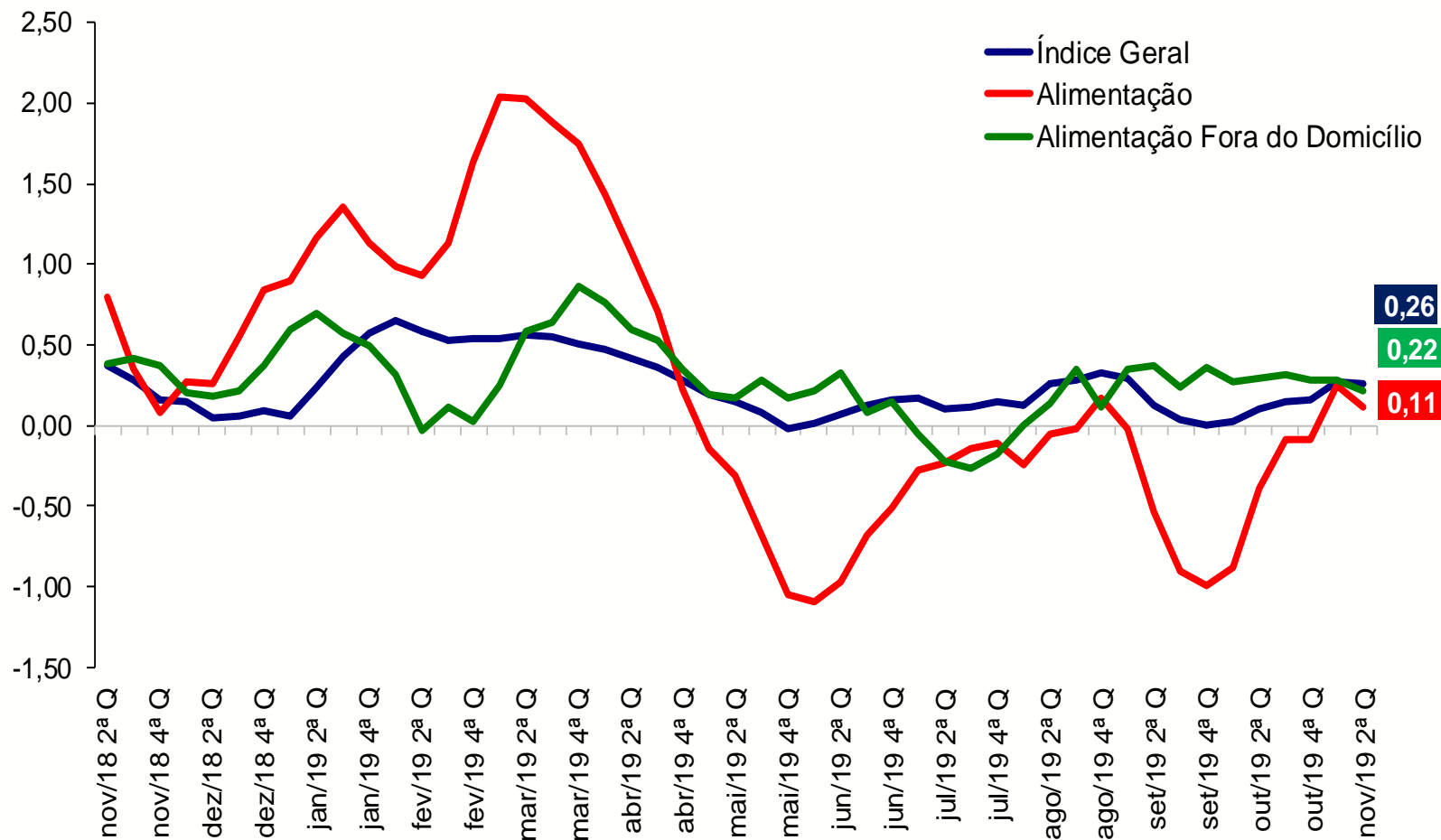
Varição (%) em 30 dias



Fonte: Fipe

# IPC-Fipe

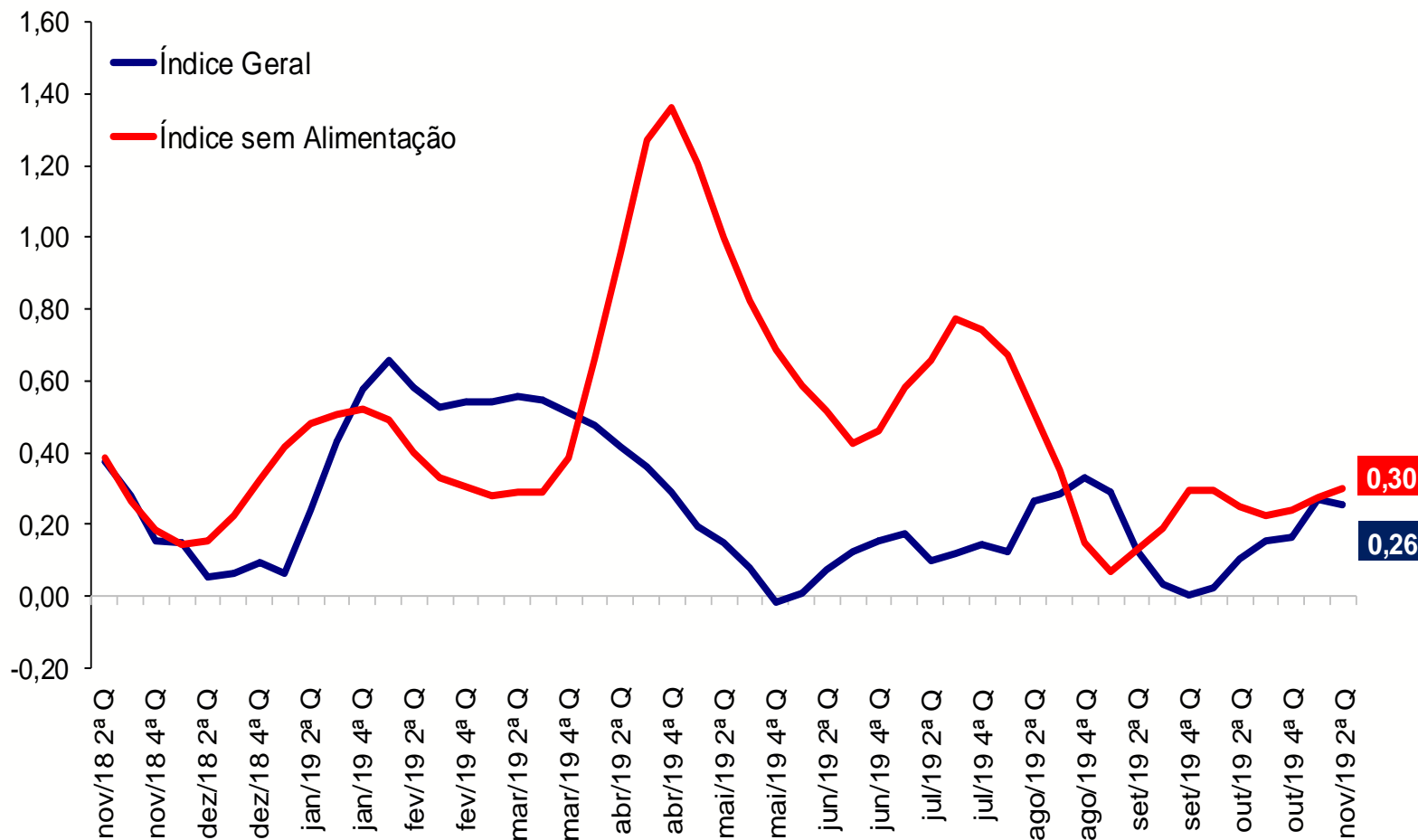
Varição (%) em 30 dias



Fonte: Fipe

# IPC-Fipe

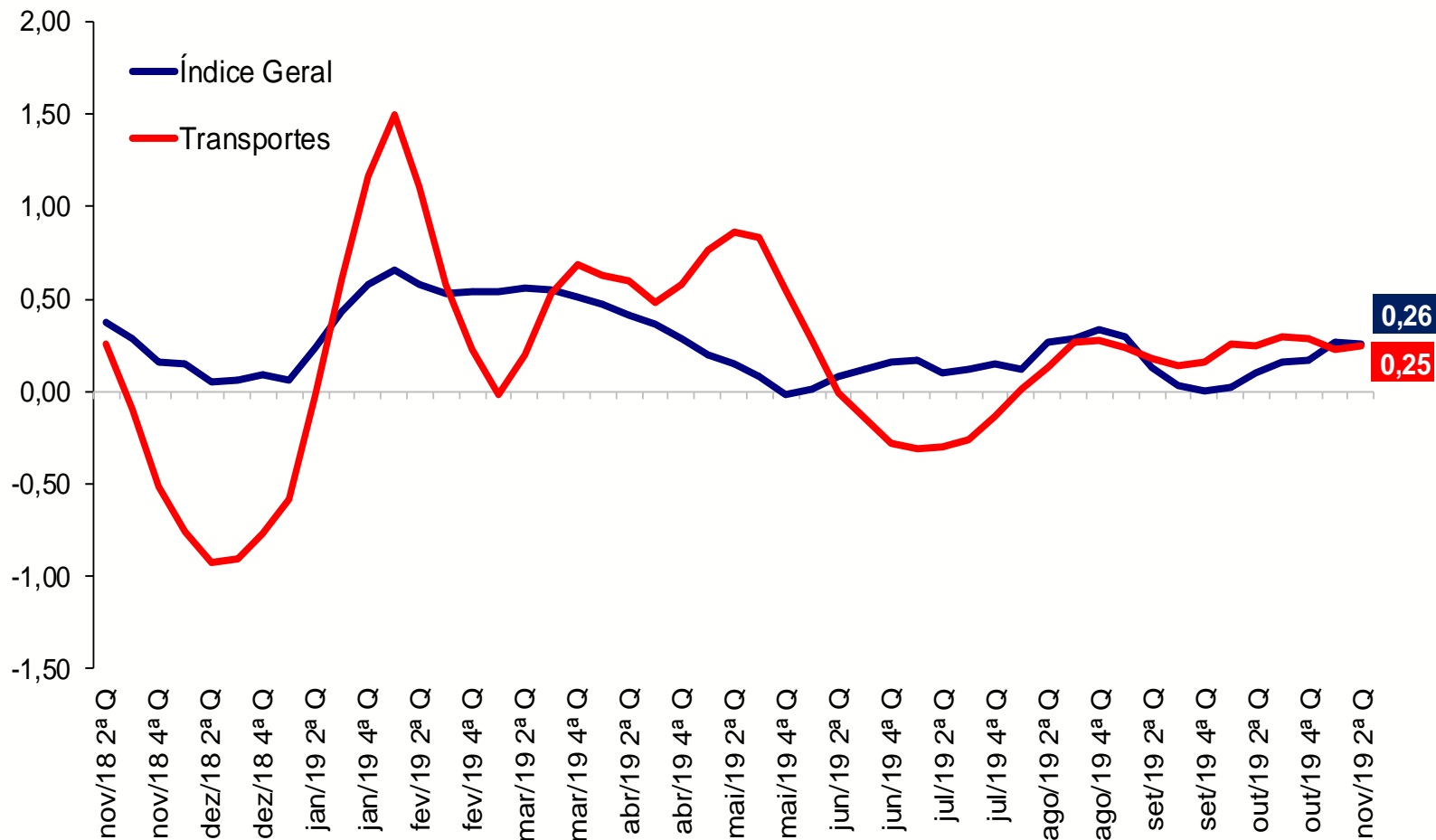
Varição (%) em 30 dias



Fonte: Fipe

# IPC-Fipe

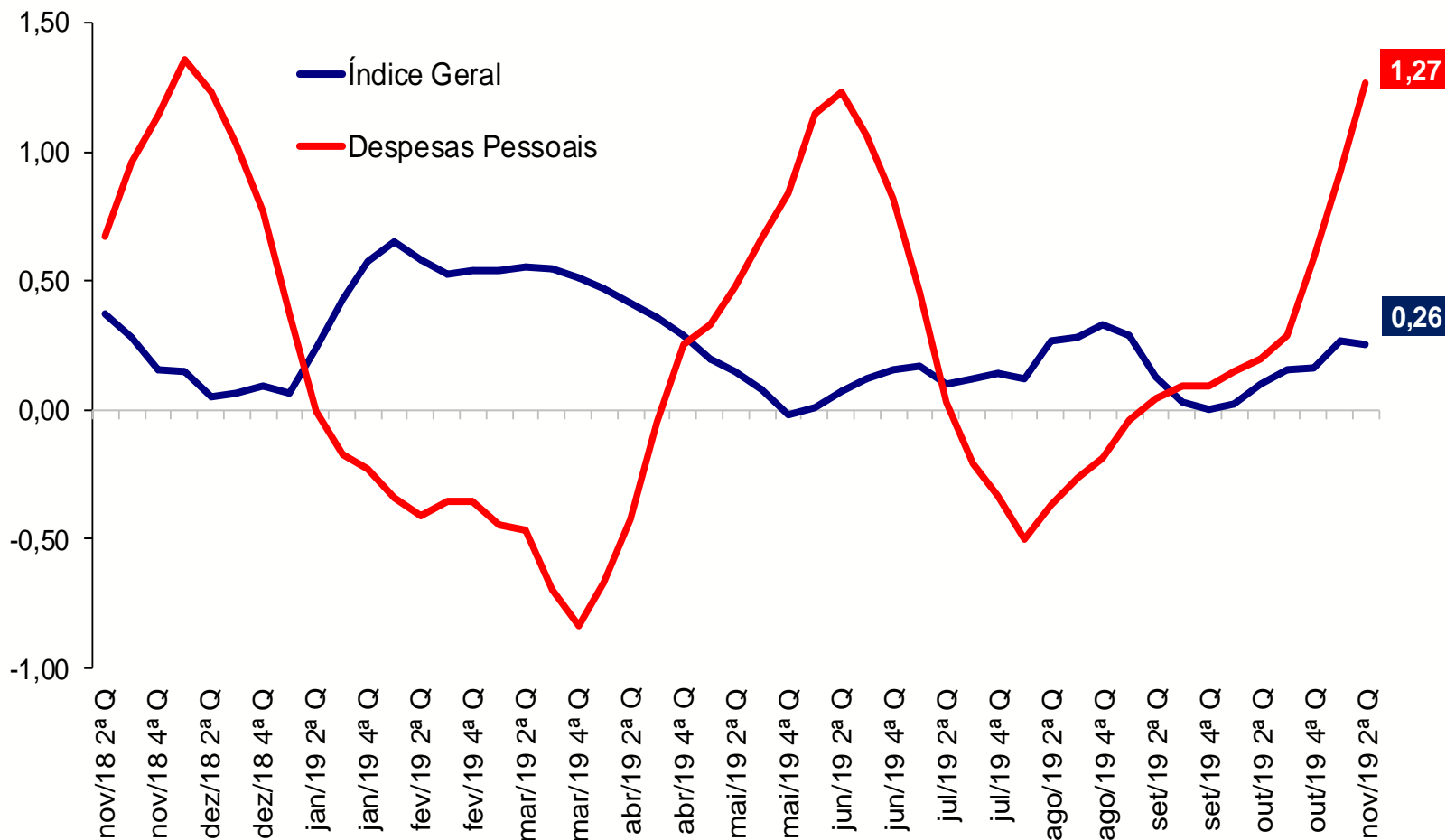
Varição (%) em 30 dias



Fonte: Fipe

# IPC-Fipe

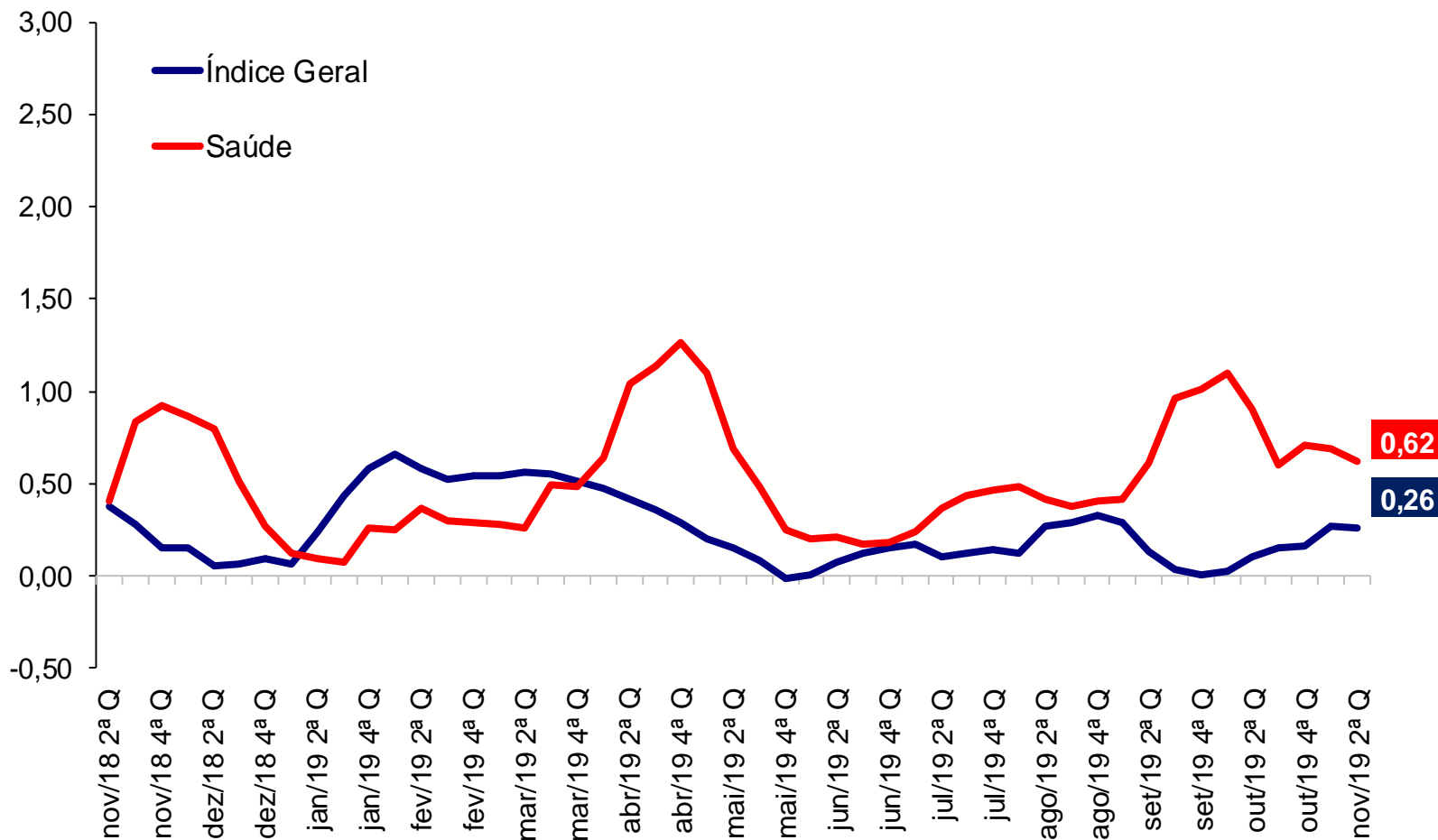
Varição (%) em 30 dias



Fonte: Fipe

# IPC-Fipe

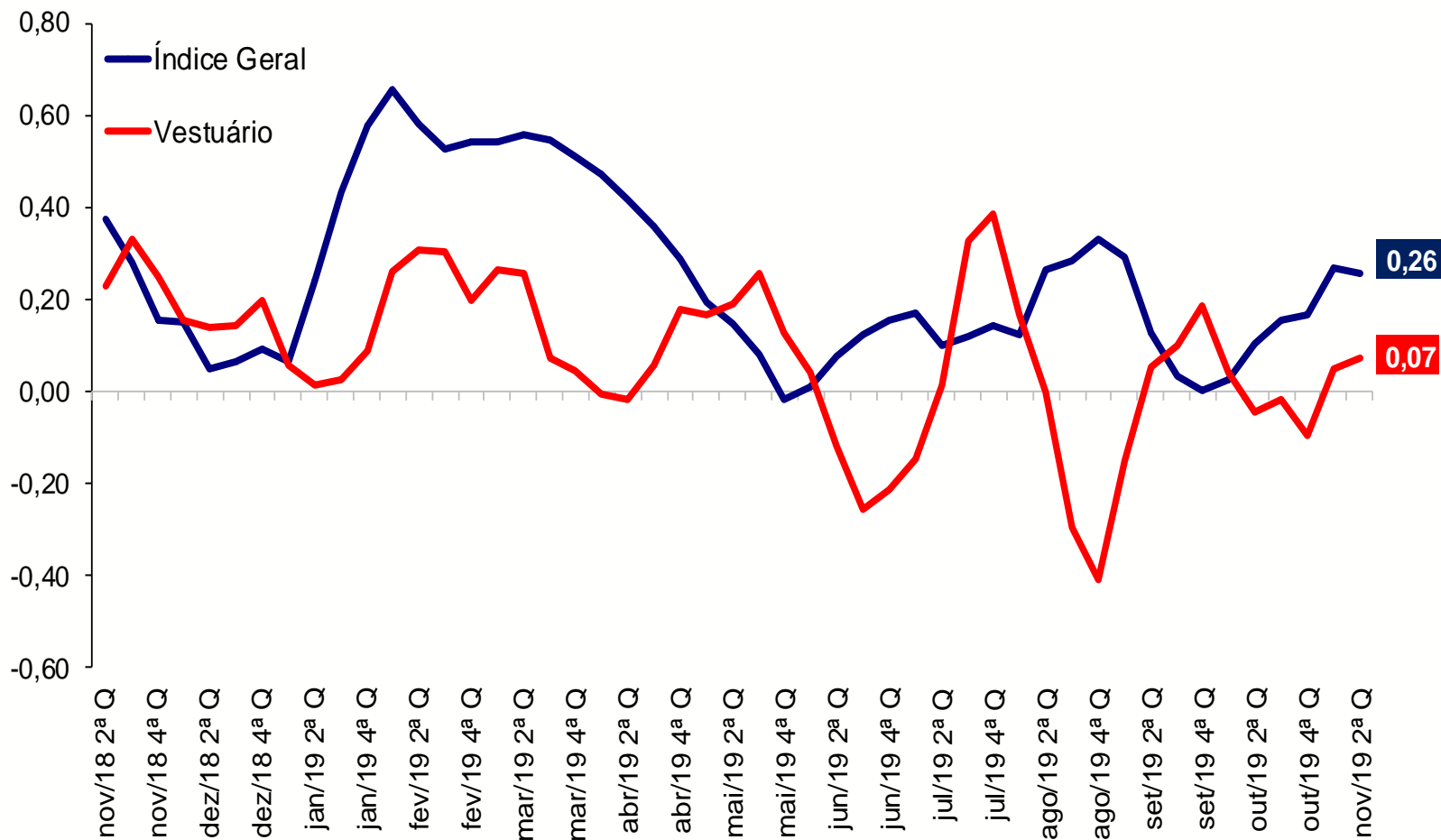
Varição (%) em 30 dias





# IPC-Fipe

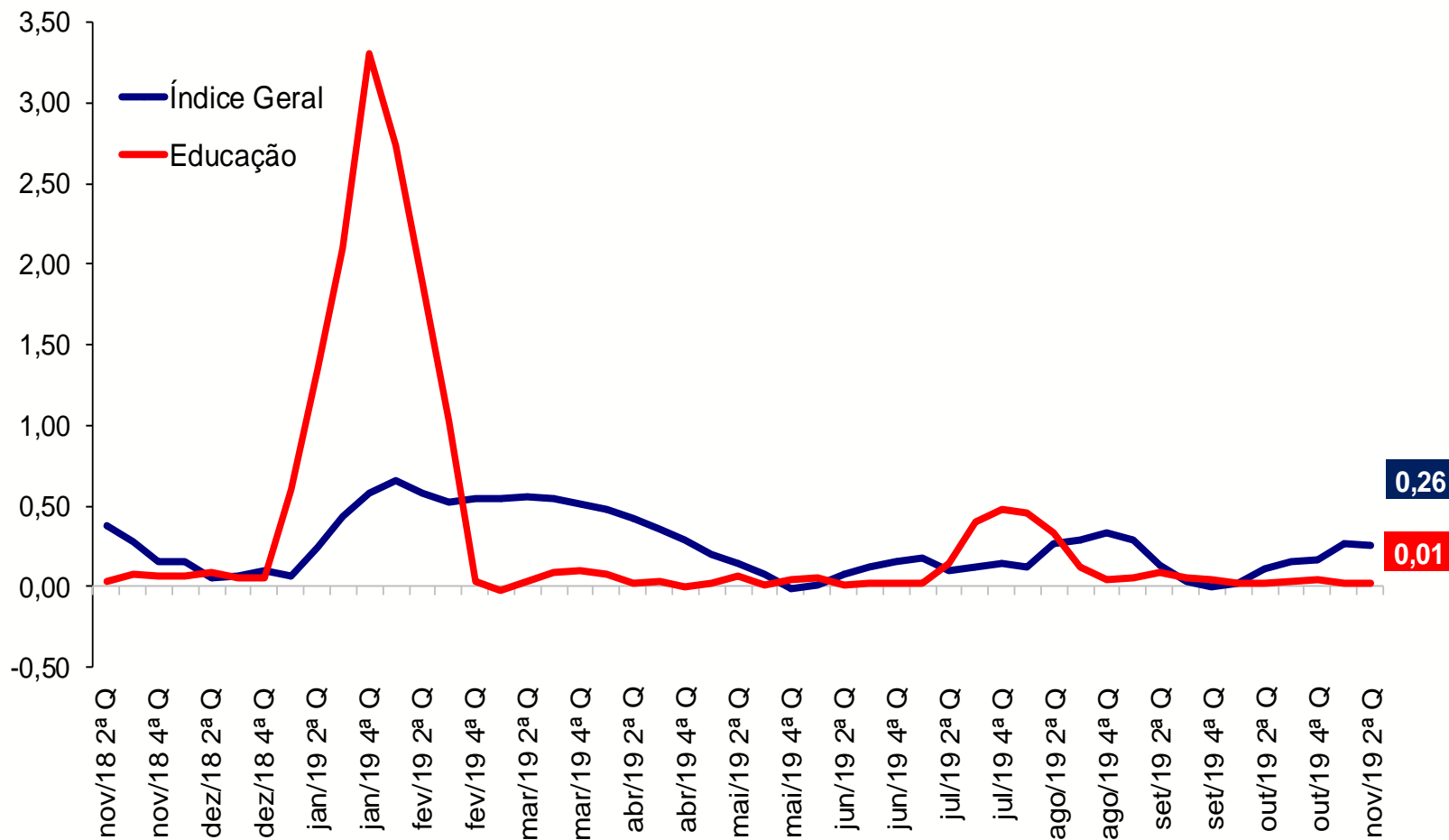
Varição (%) em 30 dias



Fonte: Fipe

# IPC-Fipe

Varição (%) em 30 dias



Fonte: Fipe



## Ministério da Economia

Para maiores informações acesse o site da Secretaria de Política Econômica:

[www.spe.fazenda.gov.br](http://www.spe.fazenda.gov.br)



Secretaria  
de Política  
Econômica

Secretaria Especial  
de Fazenda

Ministério  
da Economia