



MINISTÉRIO DA ECONOMIA

IGP-M

Outubro

30 de outubro de 2019

Os informativos econômicos da Secretaria de Política Econômica (SPE) são elaborados a partir de dados de conhecimento público, cujas fontes primárias são instituições autônomas, públicas ou privadas. O objetivo é organizar informações de conhecimento público para ampliar o entendimento sobre a economia brasileira. O conteúdo deste material é meramente informativo, não possuindo caráter prospectivo, nem delimitando as ações de política econômica adotadas pelo Ministério da Economia



Secretaria
de Política
Econômica

**Secretaria Especial
de Fazenda**

**Ministério
da Economia**

Resumo dos Resultados

- **Variação mensal do IGP-M:**

- ✓ **0,68%** (outubro/19)

- ✓ **-0,01%** (setembro/19)

- **Variação acumulada em 12 meses: 3,15%.**

- **IGP-M desagregado:**

- ✓ **Aceleração do IPA-M: -0,09% (set./19) para 1,02% (out./19);**

- ❖ **IPA agrícola: de 1,52% (set./19) para 1,13% (out./19);**

- ❖ **IPA industrial: de -0,61% (set./19) para 0,98% (out./19).**

- ✓ **Desaceleração do IPC-M: de -0,04% (set./19) para -0,05% (out./19).**

- ✓ **Desaceleração do INCC-M: de 0,60% (set./19) para 0,12% (out./19).**

Resumo dos Resultados

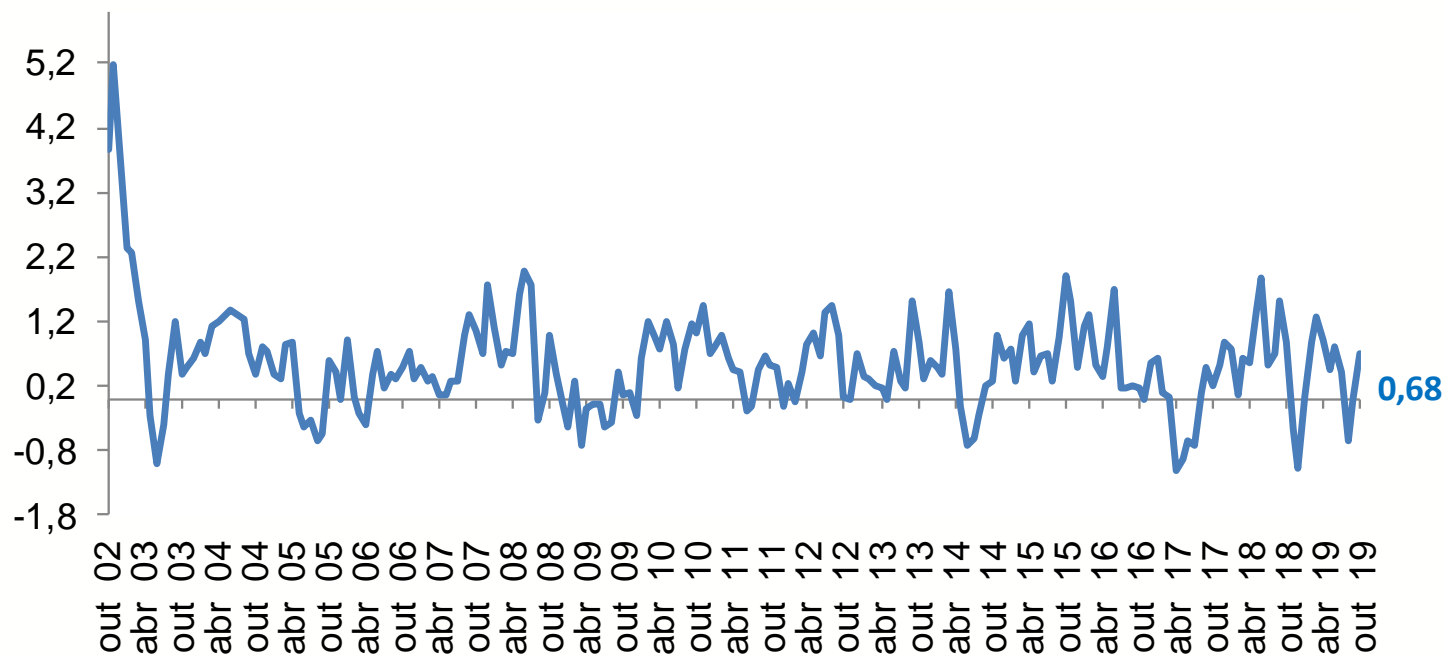
- **IPA-M por estágios:**

- ✓ Bens Finais aceleraram de -0,15% para 0,17%, destaque para *combustíveis para o consumo* (de -2,41% para 4,36%);
- ✓ Bens Intermediários aceleraram de 0,22% para 1,24%, destaque para *combustíveis e lubrificantes para a produção* (de 0,07% para 7,19%);
- ✓ Matérias-Primas Brutas aceleraram de -0,36% para 1,72%, destaque para: *minério de ferro* (-6,86% para 1,58%), *milho (em grão)* (0,38% para 8,08%) e *laranja* (-0,31% para 9,97%). Ao mesmo tempo, registraram-se desacelerações em itens como: *soja (em grão)* (8,12% para 1,45%), *leite in natura* (-0,23% para -2,14%) e *trigo (em grão)* (-0,01% para -3,87%).

- **INCC-M:** desacelerou o grupo: Mão de Obra (de 0,95% para 0,00%). Já o grupo Materiais, Equipamentos e Serviços acelerou (de 0,19% para 0,27%).

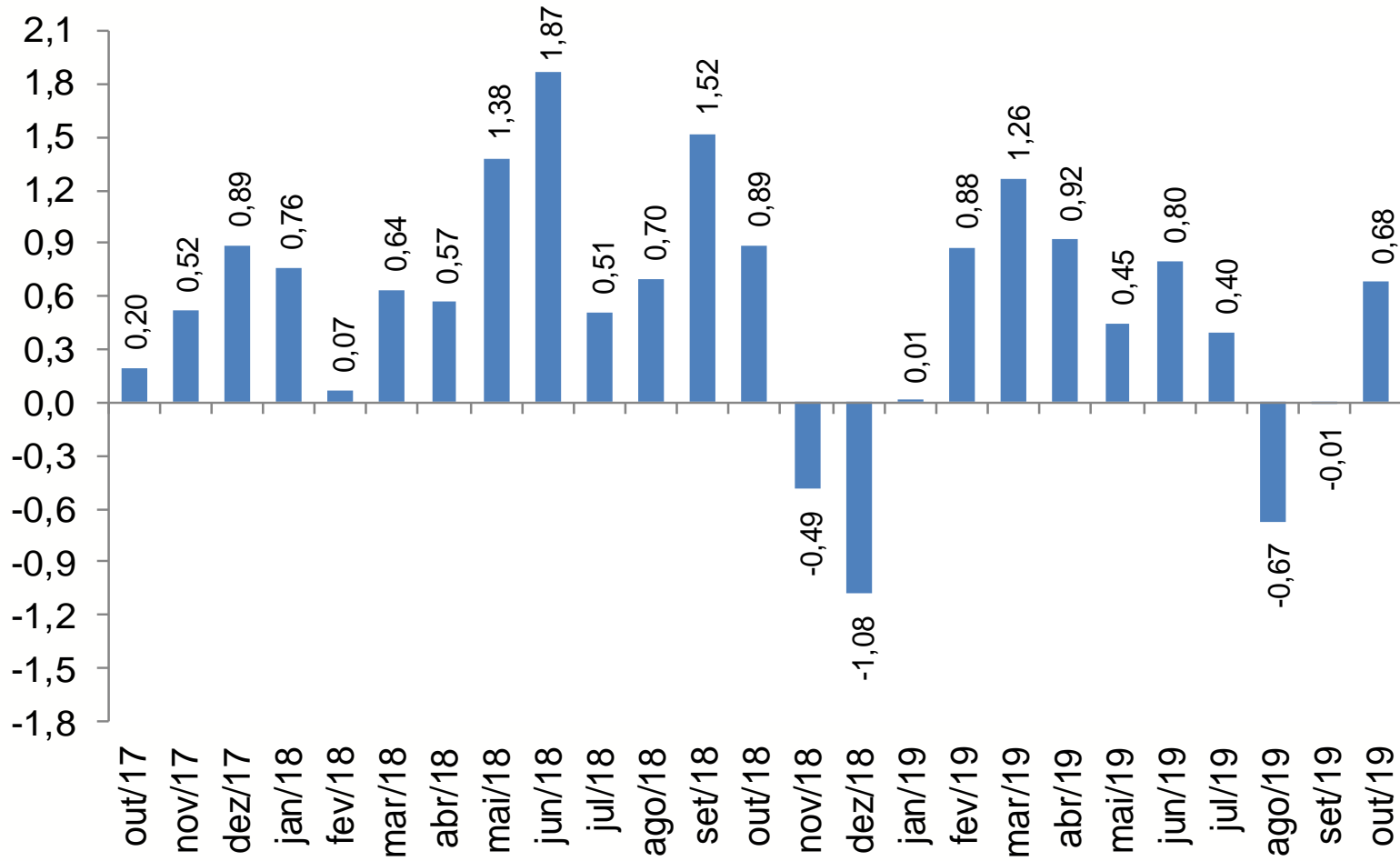
IGP-M – Série Histórica

Variação (%) mensal



IGP-M

Variação (%) mensal



IGP – Encadeado

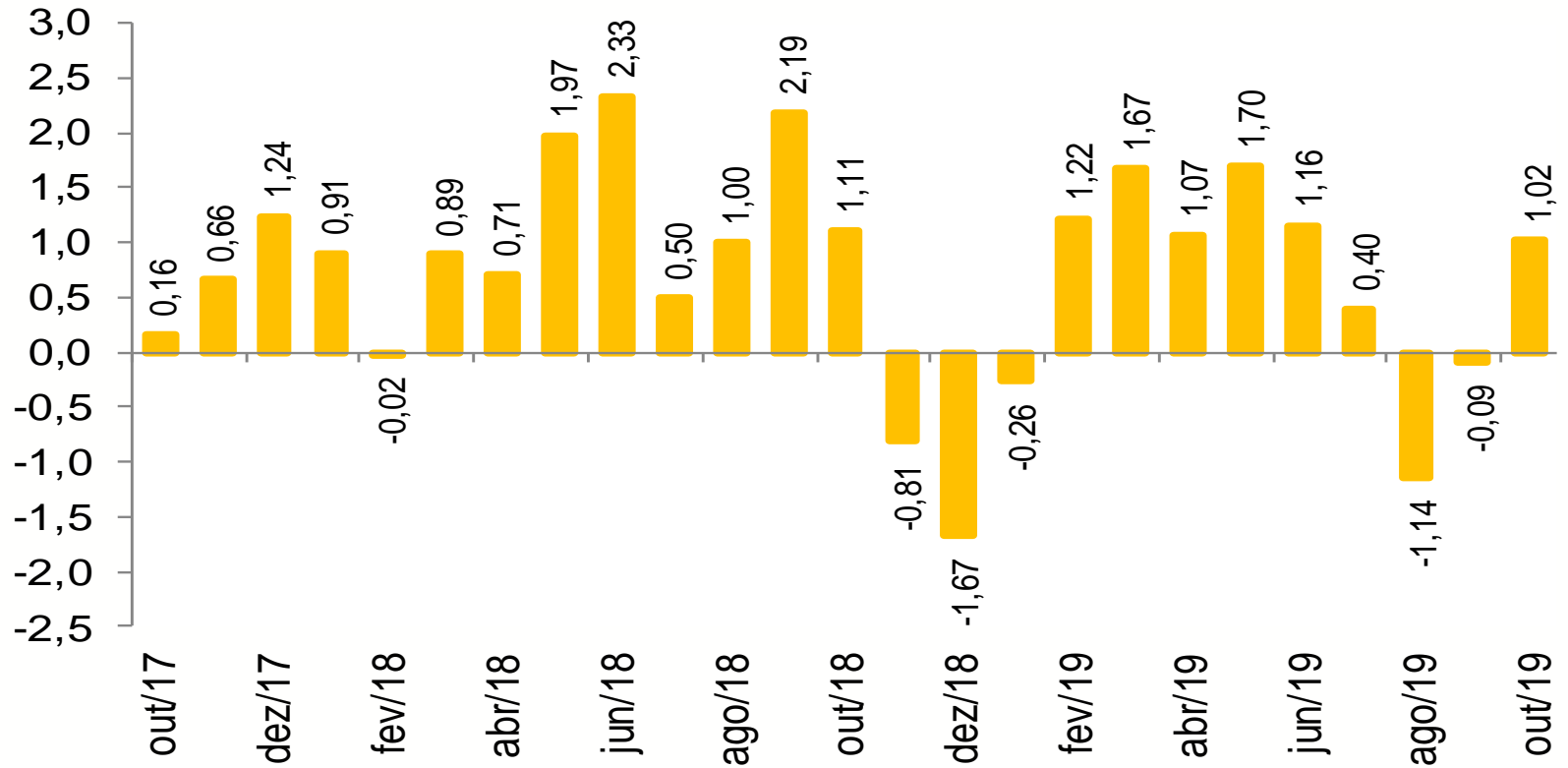
Varição (%) mensal

	ago-19			set-19			out-19		
	IGP-10	IGP-M	IGP-DI	IGP-10	IGP-M	IGP-DI	IGP-10	IGP-M	IGP-DI
IGP	5,19	4,96	4,32	3,64	3,38	3,00	0,77	0,68	-
IPA	-0,83	-1,14	-0,90	-0,57	-0,09	0,69	1,16	1,02	-
<i>ESTÁGIOS</i>									
BENS FINAIS	-0,73	-0,48	-0,10	0,09	-0,15	-0,17	0,04	0,17	-
BENS INTERMEDIÁRIOS	-1,00	-0,72	-0,47	-0,05	0,22	1,32	1,33	1,24	-
MATÉRIAS-PRIMAS	-0,77	-2,30	-2,27	-1,87	-0,36	0,97	2,24	1,72	-
<i>ORIGEM</i>									
PRODUTOS AGROPECUÁRIOS	-1,70	-	0,93	1,60	-	1,06	0,83	-	-
PRODUTOS INDUSTRIAIS	-0,55	-	-1,49	-1,26	-	0,58	1,27	-	-
IPC	0,24	0,23	0,17	0,05	-0,04	0,00	-0,06	-0,05	-
ALIMENTAÇÃO	0,14	-0,04	-0,36	-0,68	-0,80	-0,67	-0,64	-0,36	-
HABITAÇÃO	0,99	0,87	0,81	0,55	0,36	0,22	-0,02	-0,21	-
VESTUÁRIO	-0,09	-0,01	-0,29	-0,20	-0,05	0,01	0,14	0,16	-
SAÚDE E CUID. PESSOAIS	0,35	0,29	0,18	0,19	0,21	0,29	0,22	0,24	-
EDUCAÇÃO, LEIT. E RECR.	-0,45	-0,35	0,13	0,31	0,16	0,31	0,24	0,06	-
TRANSPORTES	-0,31	0,03	0,13	0,17	0,05	0,16	0,21	0,22	-
DESPESAS DIVERSAS	0,30	0,04	-0,05	-0,07	0,04	0,04	0,11	0,26	-
COMUNICAÇÃO	0,12	0,25	0,38	0,46	0,53	0,54	0,34	0,11	-
INCC	0,35	0,34	0,42	0,79	0,60	0,46	0,09	0,12	-
MATERIAIS E SERVIÇOS	0,24	0,23	0,10	0,17	0,19	0,26	0,20	0,27	-
MÃO-DE-OBRA	0,44	0,44	0,69	1,33	0,95	0,64	0,00	0,00	-

Fonte: FGV

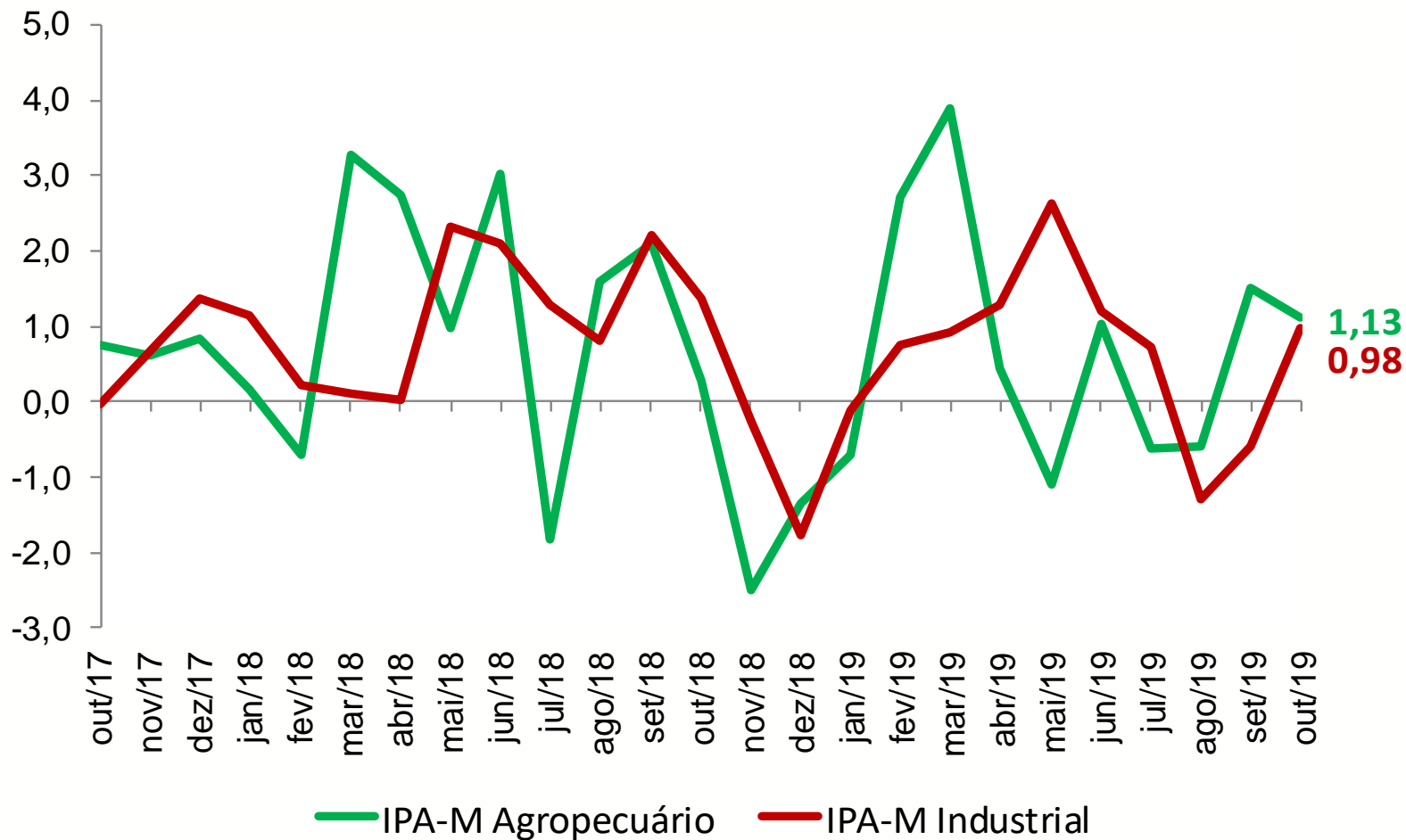
IPA-M

Varição (%) mensal



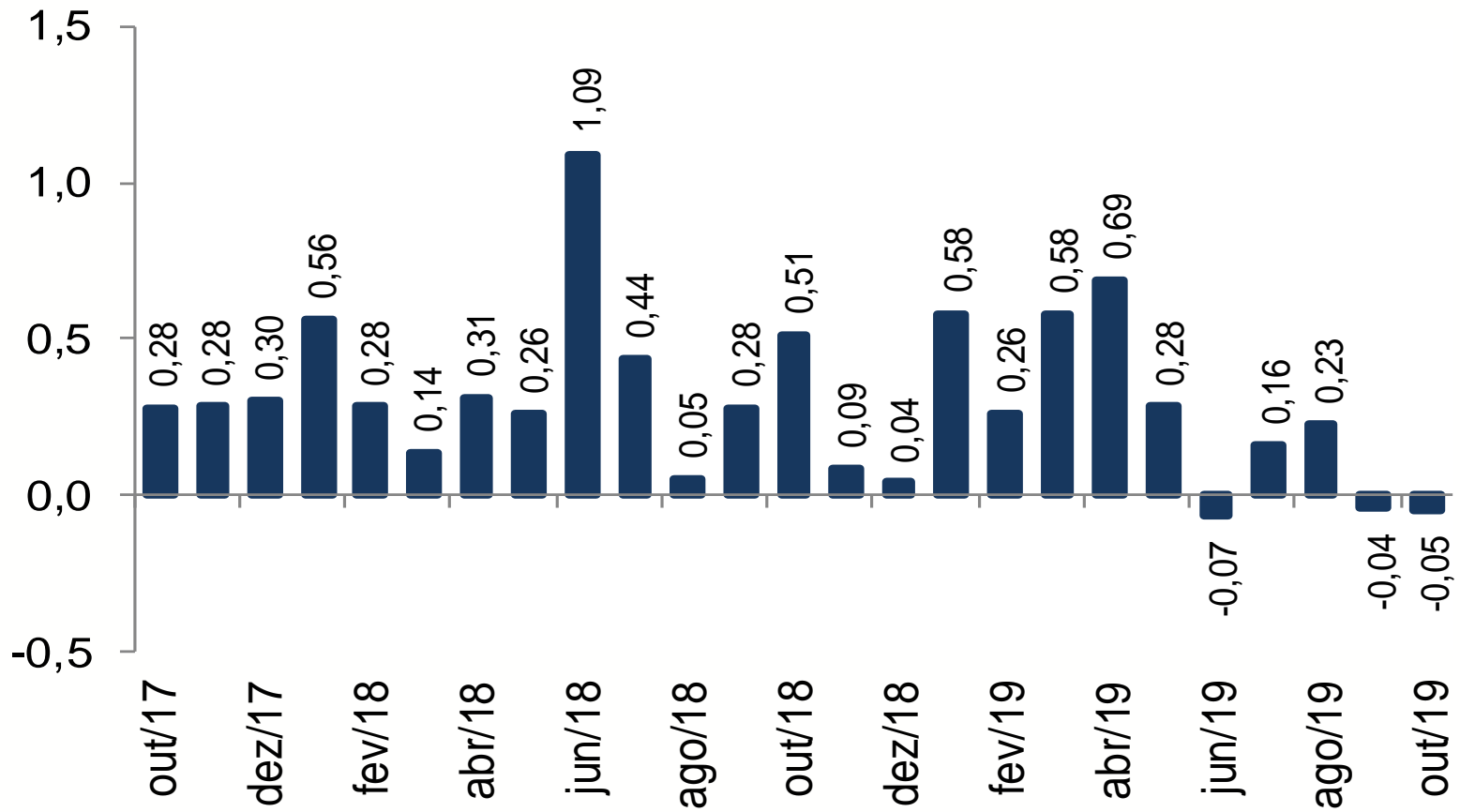
Preços no Atacado: Agropecuários e Industriais

Varição (%) mensal



IPC

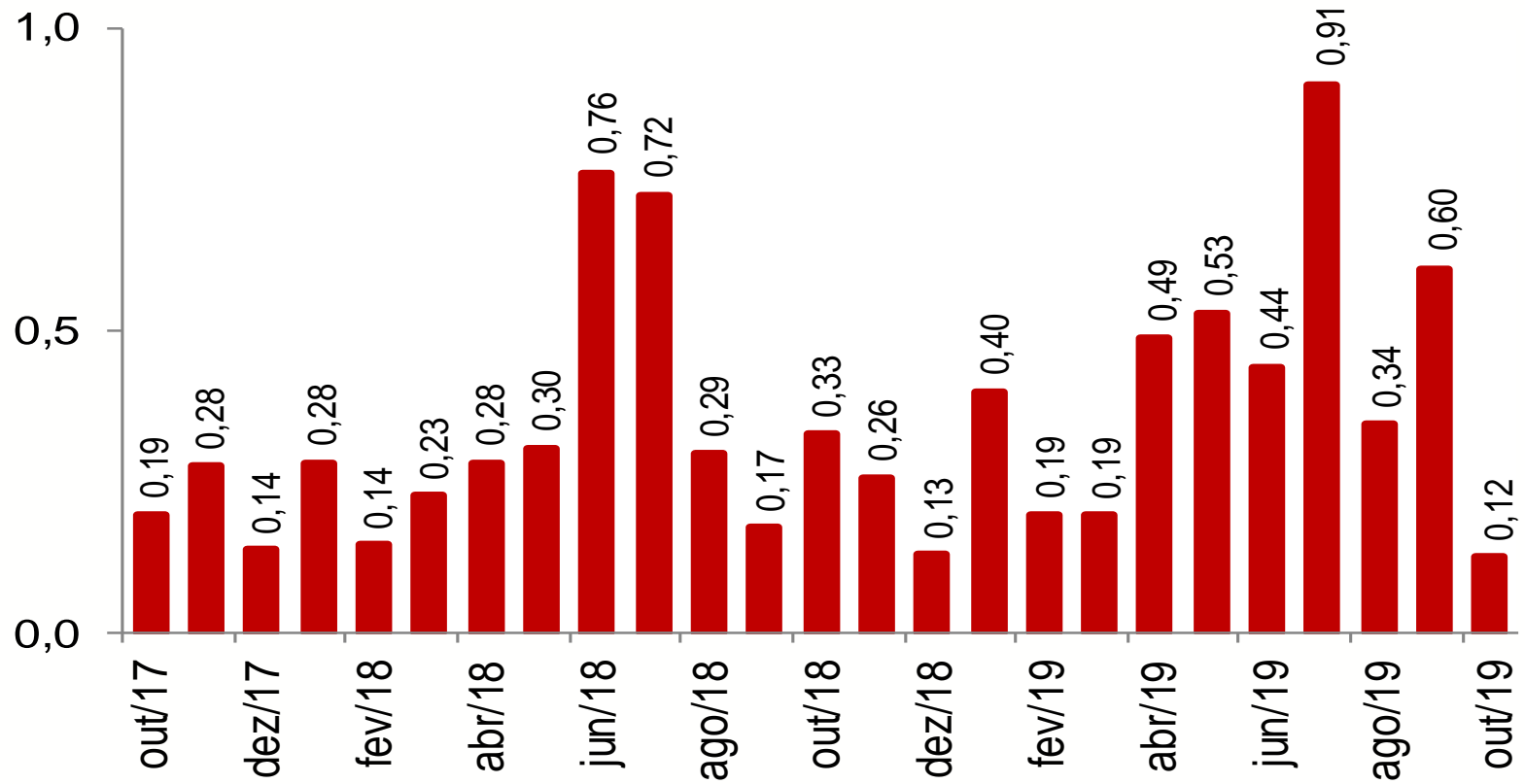
Variação (%) mensal



Fonte: FGV

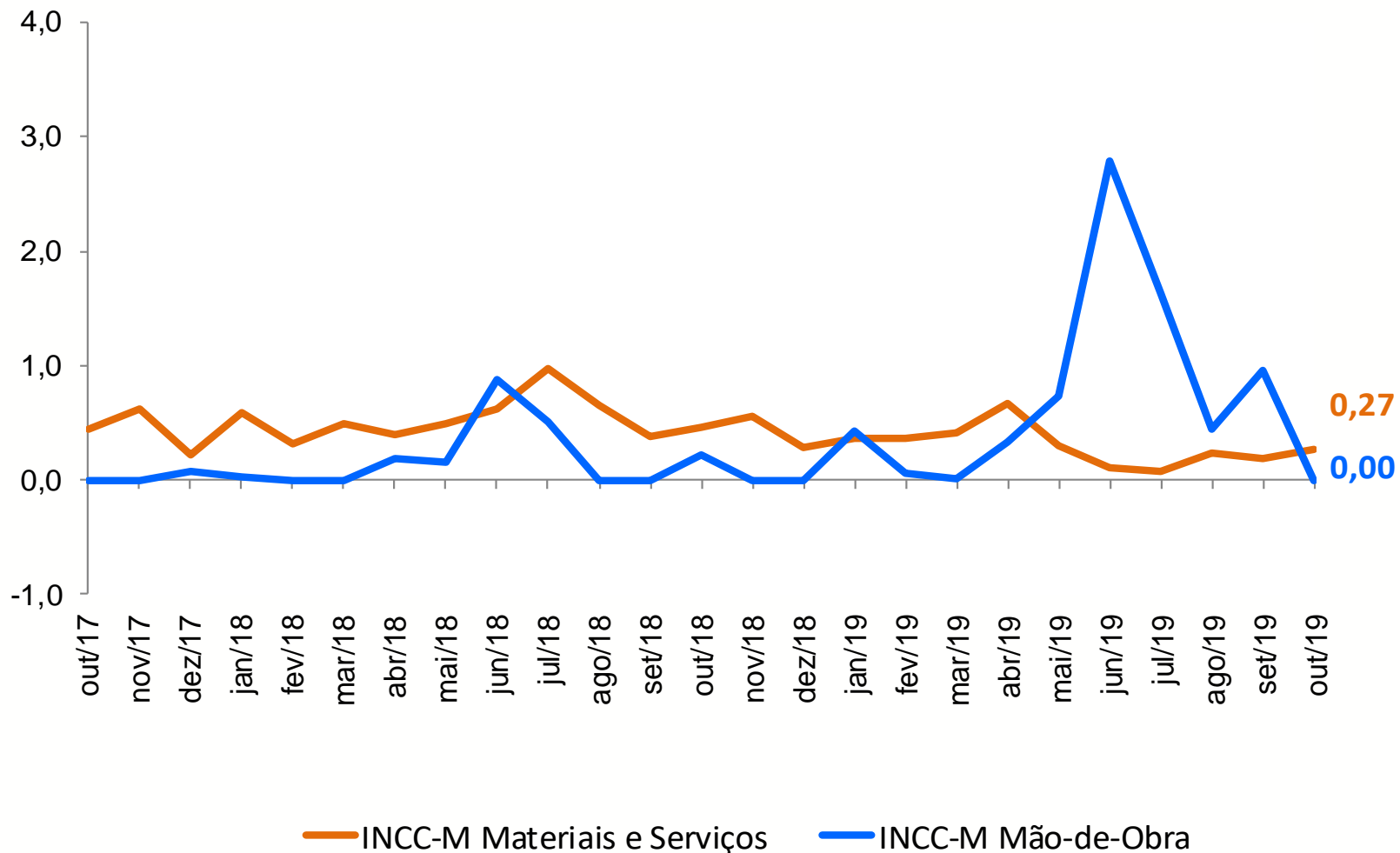
INCC

Variação (%) mensal



Preços na Construção Civil: Mão-de-Obra e Materiais

Varição (%) mensal



Fonte: FGV

IPA-M AGRÍCOLA

Principais Contribuições Positivas

		Impacto	Var. (%)
1º	MILHO (EM GRÃO)	0,173	8,1
2º	SOJA (EM GRÃO)	0,081	1,4
3º	BOVINOS	0,065	2,1
4º	LARANJA	0,043	10,0
5º	SUÍNOS	0,032	7,2
6º	MANDIOCA (AIPIM)	0,028	3,4
7º	FEIJÃO (EM GRÃO)	0,023	5,3
8º	ARROZ (EM CASCA)	0,018	3,4

Principais Contribuições Negativas

		Impacto	Var. (%)
1º	MAMÃO	-0,063	-41,3
2º	BATATA-INGLESA	-0,054	-13,2
3º	LEITE IN NATURA	-0,043	-2,1
4º	AVES	-0,023	-1,4
5º	BANANA	-0,020	-5,2
6º	OVOS	-0,009	-1,0
7º	TRIGO (EM GRÃO)	-0,009	-3,9
8º	CANA-DE-AÇÚCAR	-0,005	-0,1

IPA-M INDUSTRIAL

Principais Contribuições Positivas

		Impacto	Var. (%)
1º	ÓLEO DIESEL	0,224	7,0
2º	ÓLEOS COMBUSTÍVEIS	0,124	12,1
3º	MINÉRIO DE FERRO	0,121	1,6
4º	GASOLINA AUTOMOTIVA	0,105	6,8
5º	CARNE BOVINA	0,040	1,6
6º	FARELO DE SOJA	0,025	1,9
7º	CARNE DE AVES	0,021	1,8
8º	ÓLEO DE SOJA EM BRUTO	0,018	4,1

Principais Contribuições Negativas

		Impacto	Var. (%)
1º	CHOCOLATE	-0,034	-10,2
2º	LEITE EM PÓ	-0,012	-6,6
3º	ADITIVOS DE USO INDUSTRIAL	-0,010	-2,3
4º	ADUBOS OU FERTILIZANTES	-0,009	-0,8
5º	PAPEL PARA ESCRITA E IMPRESSÃO	-0,008	-2,1
6º	LEITE CONDENSADO	-0,007	-5,4
7º	AUTOMÓVEIS PARA PASSAGEIROS	-0,007	-0,2
8º	BOBINAS A QUENTE DE AÇO AO CARBONO	-0,007	-1,7

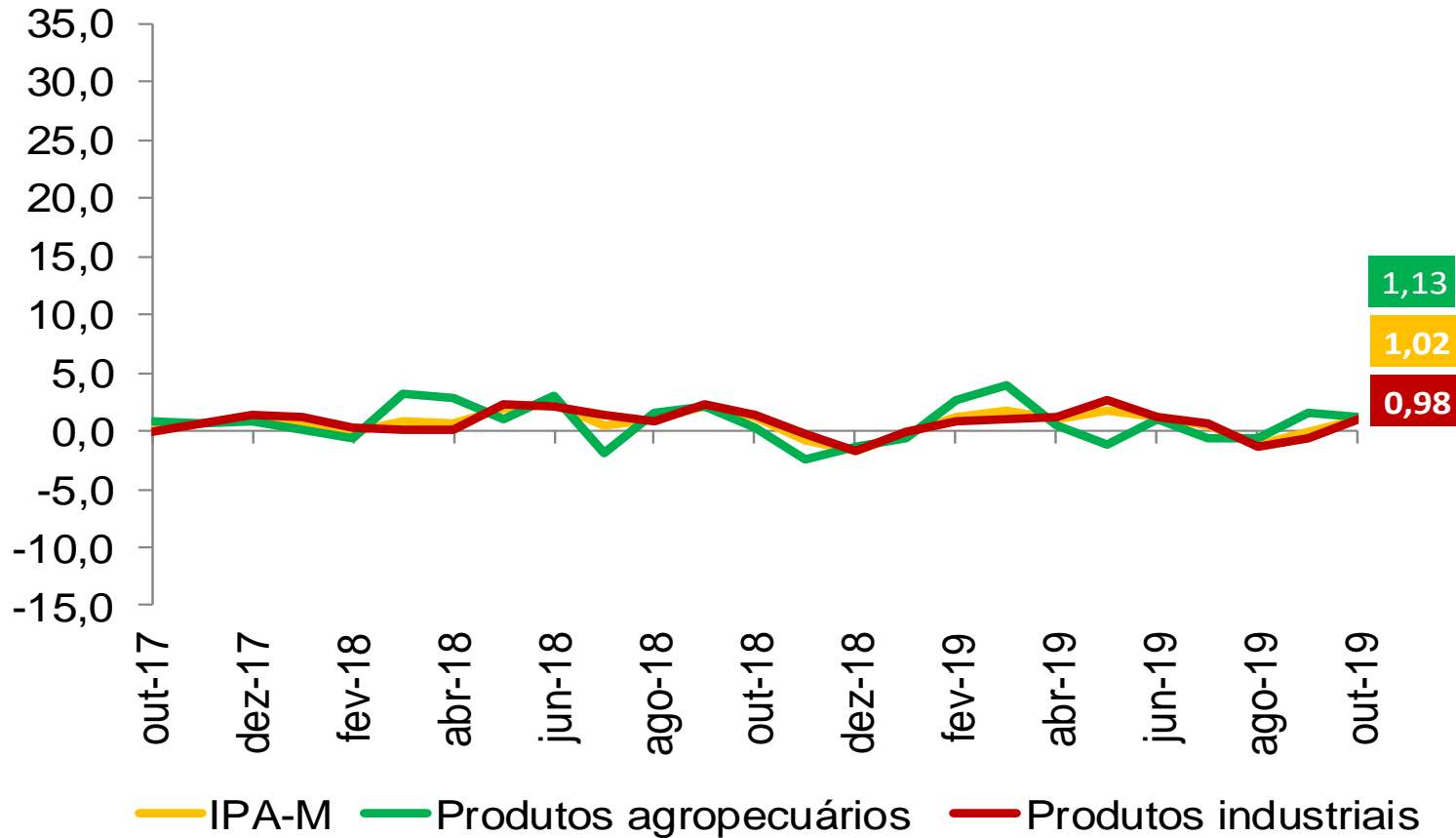
IGP Encadeado

Variação (%) 12 meses

	ago-19			set-19			out-19		
	IGP-10	IGP-M	IGP-DI	IGP-10	IGP-M	IGP-DI	IGP-10	IGP-M	IGP-DI
IGP	5,19	4,95	4,32	3,64	3,37	3,00	2,97	3,15	-
IPA	5,94	5,53	4,48	3,51	3,18	2,60	2,74	3,09	-
<i>ESTÁGIOS</i>									
BENS FINAIS	4,88	5,07	5,17	4,62	3,88	3,39	3,09	2,88	-
BENS INTERMEDIÁRIOS	0,94	0,77	-0,27	-0,73	-1,23	-1,81	-1,89	-2,02	-
MATÉRIAS-PRIMAS	13,48	11,99	9,57	7,45	7,78	7,14	8,07	9,75	-
<i>ORIGEM</i>									
PRODUTOS AGROPECUÁRIOS	2,68	2,40	2,57	2,05	1,82	1,51	1,49	2,67	-
PRODUTOS INDUSTRIAIS	7,04	6,58	5,12	4,02	3,63	2,96	3,17	3,23	-
IPC	3,70	3,76	3,97	3,67	3,43	3,51	3,07	2,85	-
ALIMENTAÇÃO	5,26	5,00	5,19	4,53	4,15	4,32	3,38	3,06	-
HABITAÇÃO	2,85	2,93	3,47	3,17	3,02	3,32	3,02	2,77	-
VESTUÁRIO	2,19	2,62	2,88	2,11	1,99	2,25	2,03	1,57	-
SAÚDE E CUID. PESSOAIS	5,10	5,10	5,03	5,03	5,11	5,02	4,84	4,86	-
EDUCAÇÃO, LEIT. E RECR.	6,09	6,11	6,49	6,14	5,72	6,19	5,66	5,12	-
TRANSPORTES	1,93	2,30	2,37	2,39	1,76	1,43	1,15	0,91	-
DESPESAS DIVERSAS	2,43	2,12	1,60	1,70	1,69	1,45	1,72	1,88	-
COMUNICAÇÃO	0,56	1,30	1,42	1,14	1,78	1,79	1,33	1,72	-
INCC	3,82	4,00	4,11	4,47	4,45	4,35	4,25	4,23	-
MATERIAIS E SERVIÇOS	4,17	4,14	3,97	3,97	3,95	3,79	3,64	3,75	-
MÃO-DE-OBRA	3,52	3,88	4,22	4,90	4,87	4,81	4,77	4,65	-

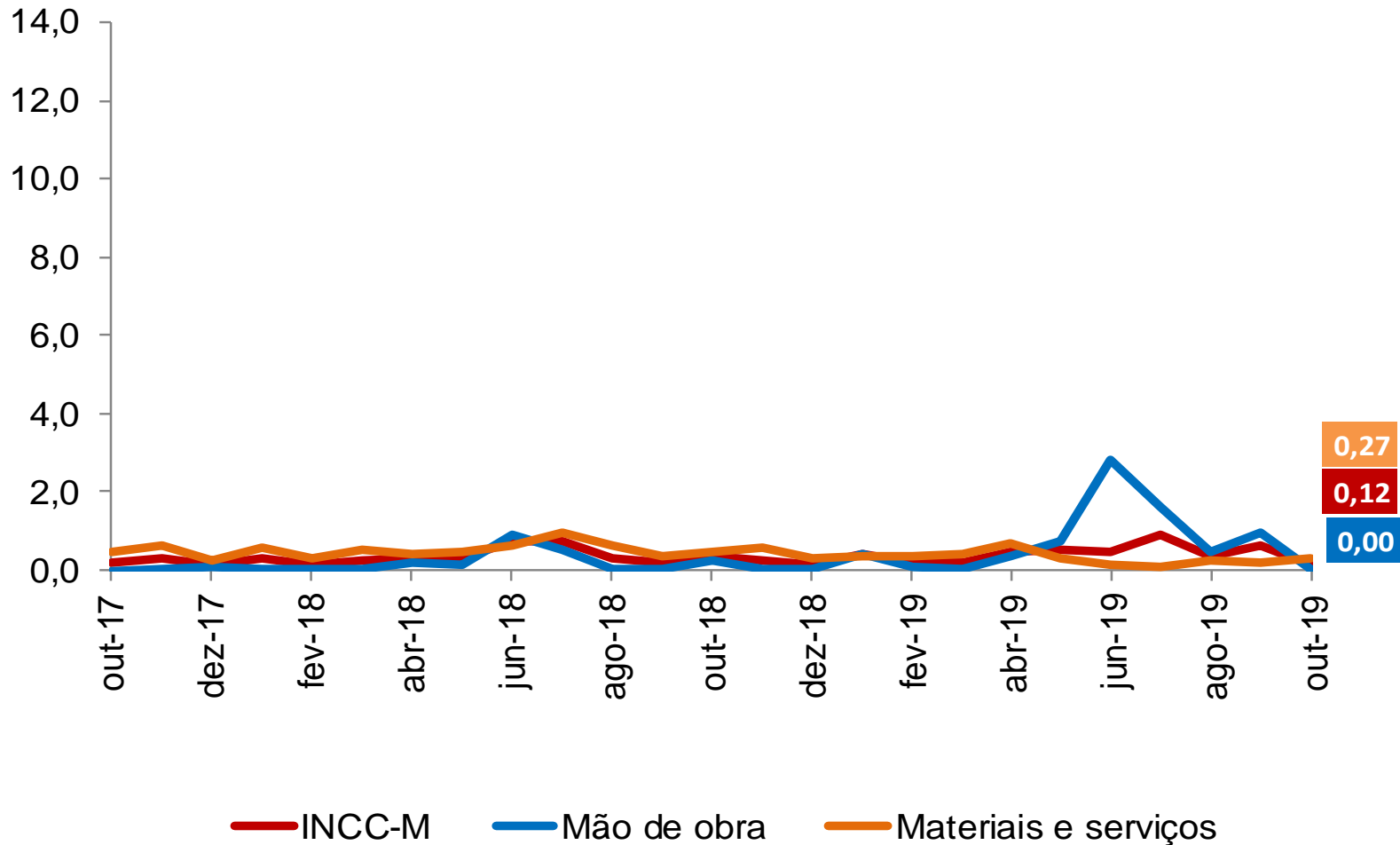
Preços no Atacado (IPA-M)

Varição (%) acumulada em 12 meses



Preços na Construção Civil

Varição (%) acumulada em 12 meses





Ministério da Economia

Para maiores informações acesse o site da Secretaria de Política Econômica:

www.spe.fazenda.gov.br



Secretaria
de Política
Econômica

Secretaria Especial
de Fazenda

Ministério
da Economia