



MINISTÉRIO DA ECONOMIA

IGP-M

Setembro

27 de setembro de 2019

Os informativos econômicos da Secretaria de Política Econômica (SPE) são elaborados a partir de dados de conhecimento público, cujas fontes primárias são instituições autônomas, públicas ou privadas. O objetivo é organizar informações de conhecimento público para ampliar o entendimento sobre a economia brasileira. O conteúdo deste material é meramente informativo, não possuindo caráter prospectivo, nem delimitando as ações de política econômica adotadas pelo Ministério da Economia



Secretaria
de Política
Econômica

**Secretaria Especial
de Fazenda**

**Ministério
da Economia**

Resumo dos Resultados

- **Variação mensal do IGP-M:**
 - ✓ **-0,01%** (setembro/19)
 - ✓ **-0,67%** (agosto/19)
- **Variação acumulada em 12 meses: 3,37%.**
- **IGP-M desagregado:**
 - ✓ **Aceleração do IPA-M: -1,14% (ago./19) para -0,09% (set./19);**
 - ❖ **IPA agrícola: de -0,60% (ago./19) para 1,52% (set./19);**
 - ❖ **IPA industrial: de -1,31% (ago./19) para -0,61% (set./19).**
 - ✓ **Desaceleração do IPC-M: de 0,23% (ago./19) para -0,04% (set./19).**
 - ✓ **Aceleração do INCC-M: de 0,34% (ago./19) para 0,60% (set./19).**

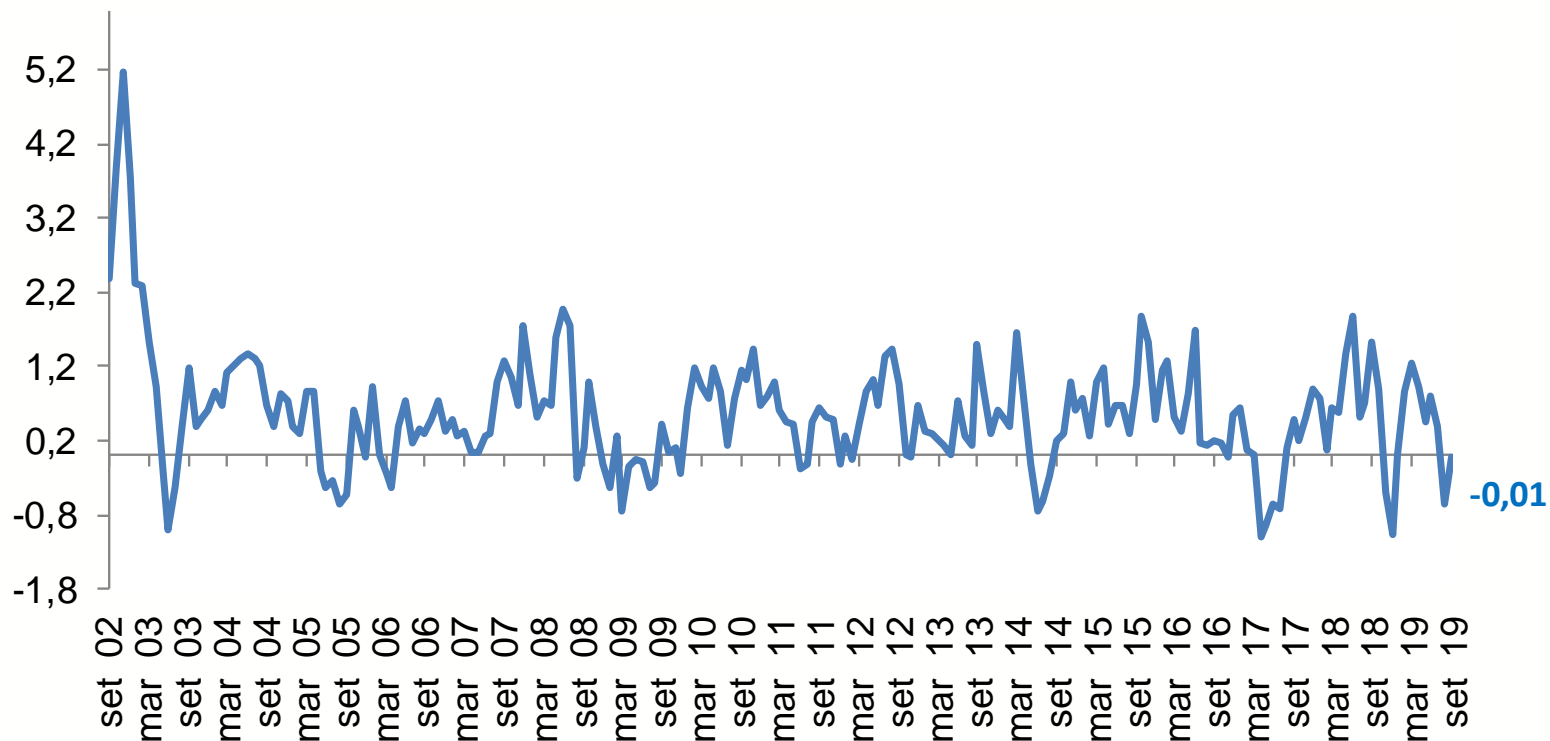
- **IPA-M por estágios:**

- ✓ Bens Finais aceleraram de -0,48% para -0,15%, destaque para *alimentos processados* (de -0,28% para 0,41%);
- ✓ Bens Intermediários aceleraram de -0,72% para 0,22%, destaque para *materiais e componentes para a manufatura* (de -0,80% para 0,29%);
- ✓ Matérias-Primas Brutas aceleraram de -2,30% para -0,36%, destaque para: *soja (em grão)* (1,80% para 8,12%), *minério de ferro* (-7,47% para -6,86%) e *milho (em grão)* (-2,82% para 0,38%). Ao mesmo tempo, registraram-se desacelerações em itens como: *aves* (3,23% para -3,04%), *laranja* (0,81% para -0,31%) e *trigo (em grão)* (1,33% para -0,01%).

- **INCC-M:** desacelerou o grupo: Materiais, Equipamentos e Serviços (de 0,23% para 0,19%). Já o grupo Mão de Obra acelerou (de 0,44% para 0,95%).

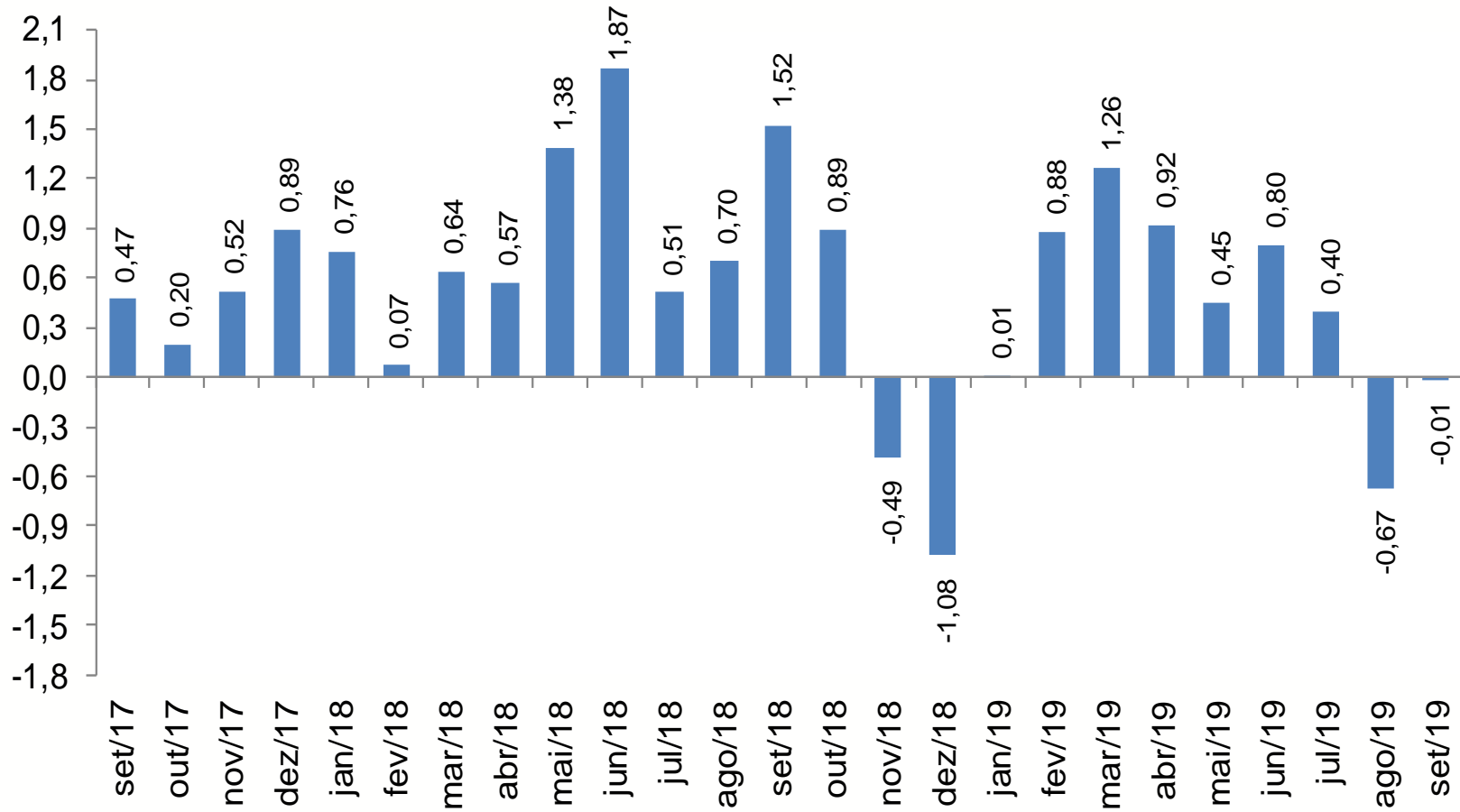
IGP-M – Série Histórica

Variação (%) mensal



IGP-M

Variação (%) mensal



Fonte: FGV

IGP – Encadeado

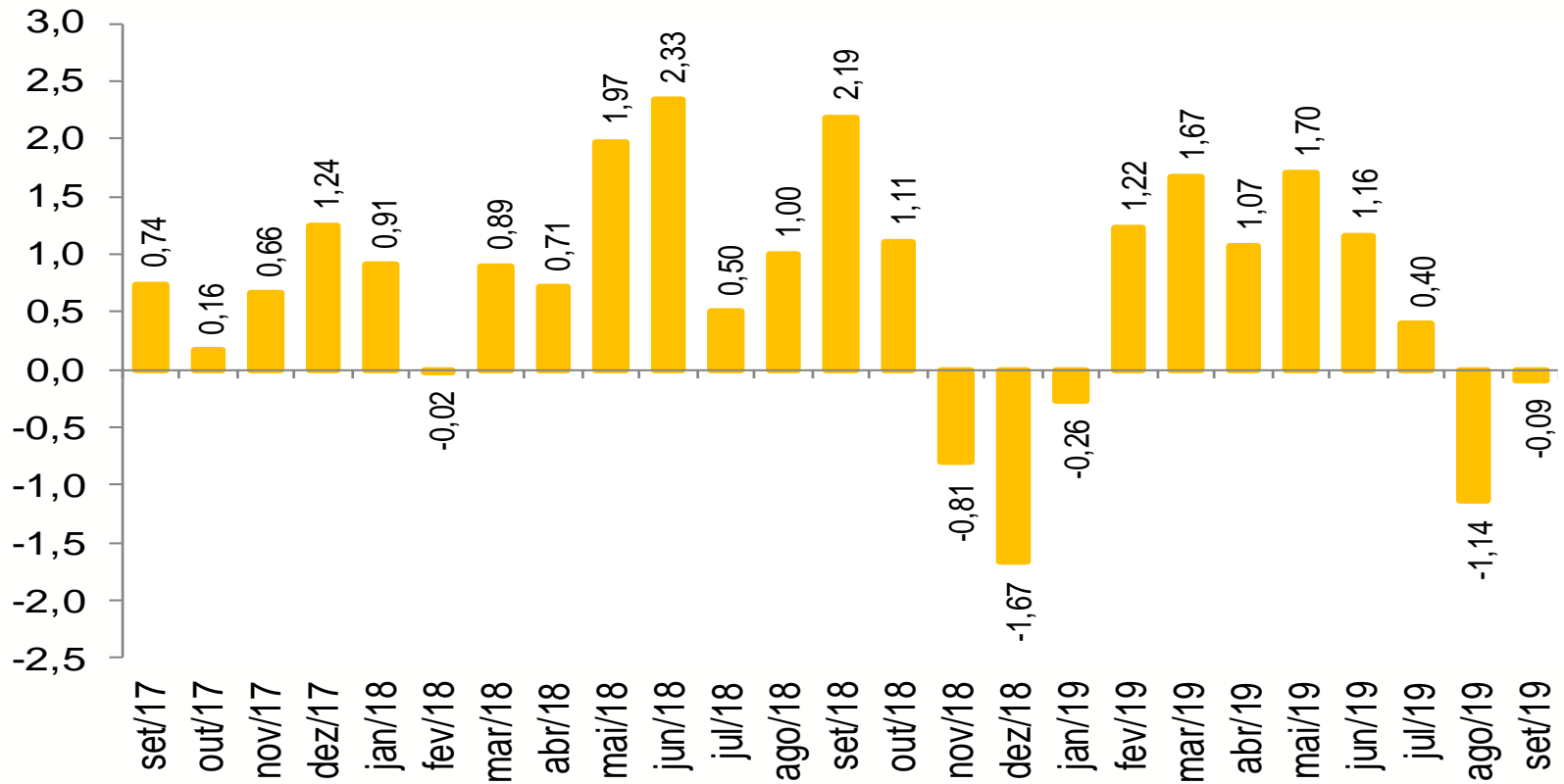
Varição (%) mensal

	jul-19			ago-19			set-19		
	IGP-10	IGP-M	IGP-DI	IGP-10	IGP-M	IGP-DI	IGP-10	IGP-M	IGP-DI
IGP	6,23	6,41	5,56	5,19	4,96	4,32	-0,29	-0,01	-
IPA	0,72	0,40	-0,22	-0,83	-1,14	-0,90	-0,57	-0,09	-
<i>ESTÁGIOS</i>									
BENS FINAIS	0,01	-0,09	-0,53	-0,73	-0,48	-0,10	0,09	-0,15	-
BENS INTERMEDIÁRIOS	-0,83	-0,83	-1,10	-1,00	-0,72	-0,47	-0,05	0,22	-
MATÉRIAS-PRIMAS	3,34	2,34	1,14	-0,77	-2,30	-2,27	-1,87	-0,36	-
<i>ORIGEM</i>									
PRODUTOS AGROPECUÁRIOS	0,96	-0,61	-2,08	-1,70	-	0,93	1,60	-	-
PRODUTOS INDUSTRIAIS	0,65	0,73	0,39	-0,55	-	-1,49	-1,26	-	-
IPC	0,07	0,16	0,31	0,24	0,23	0,17	0,05	-0,04	-
ALIMENTAÇÃO	0,04	0,22	0,35	0,14	-0,04	-0,36	-0,68	-0,80	-
HABITAÇÃO	0,20	0,55	1,02	0,99	0,87	0,81	0,55	0,36	-
VESTUÁRIO	0,03	-0,28	-0,24	-0,09	-0,01	-0,29	-0,20	-0,05	-
SAÚDE E CUID. PESSOAIS	0,41	0,33	0,38	0,35	0,29	0,18	0,19	0,21	-
EDUCAÇÃO, LEIT. E RECR.	0,80	0,39	-0,03	-0,45	-0,35	0,13	0,31	0,16	-
TRANSPORTES	-0,64	-0,60	-0,48	-0,31	0,03	0,13	0,17	0,05	-
DESPESAS DIVERSAS	0,00	0,25	0,35	0,30	0,04	-0,05	-0,07	0,04	-
COMUNICAÇÃO	0,02	0,03	0,03	0,12	0,25	0,38	0,46	0,53	-
INCC	1,08	0,91	0,58	0,35	0,34	0,42	0,79	0,60	-
MATERIAIS E SERVIÇOS	0,06	0,07	0,26	0,24	0,23	0,10	0,17	0,19	-
MÃO-DE-OBRA	1,97	1,63	0,84	0,44	0,44	0,69	1,33	0,95	-

Fonte: FGV

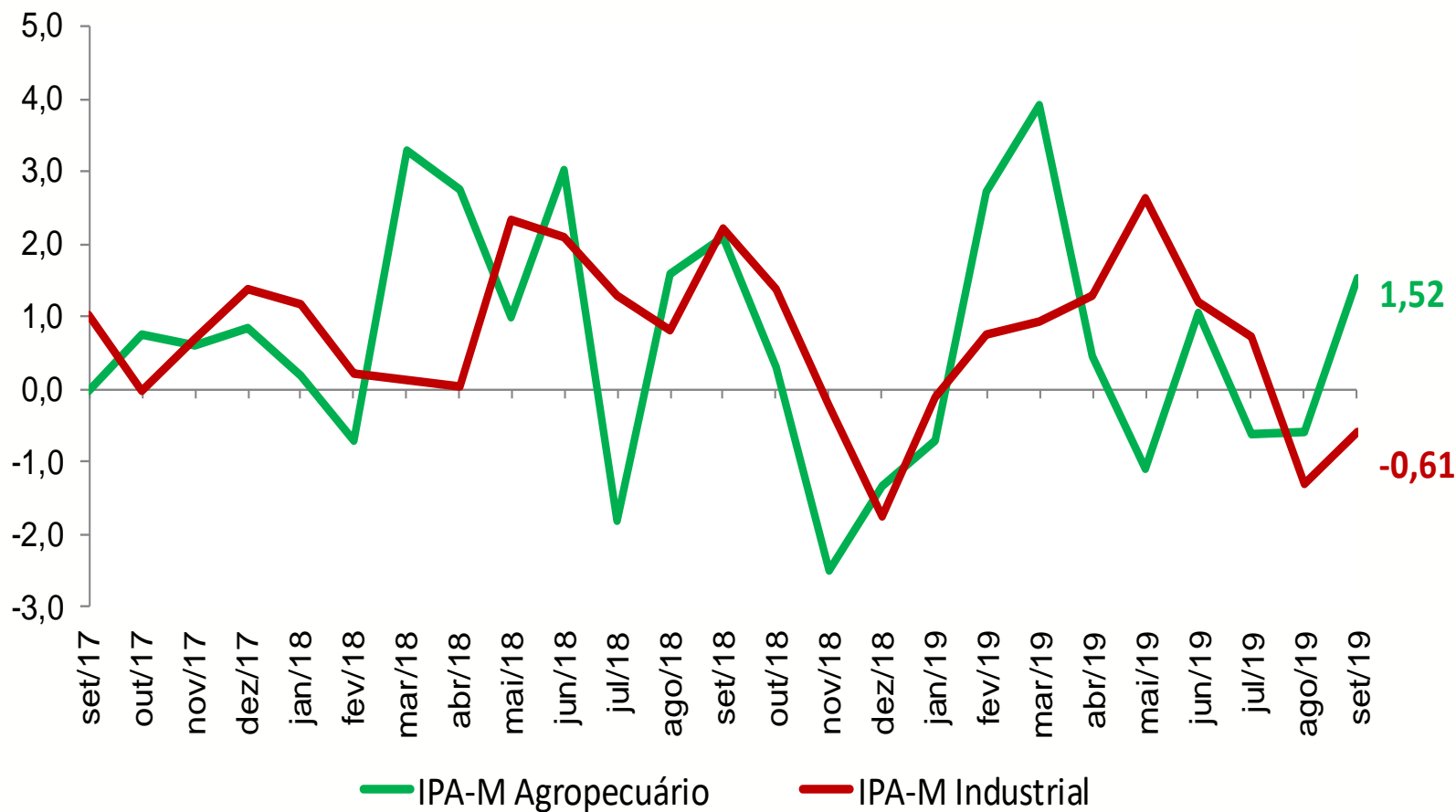
IPA-M

Variação (%) mensal



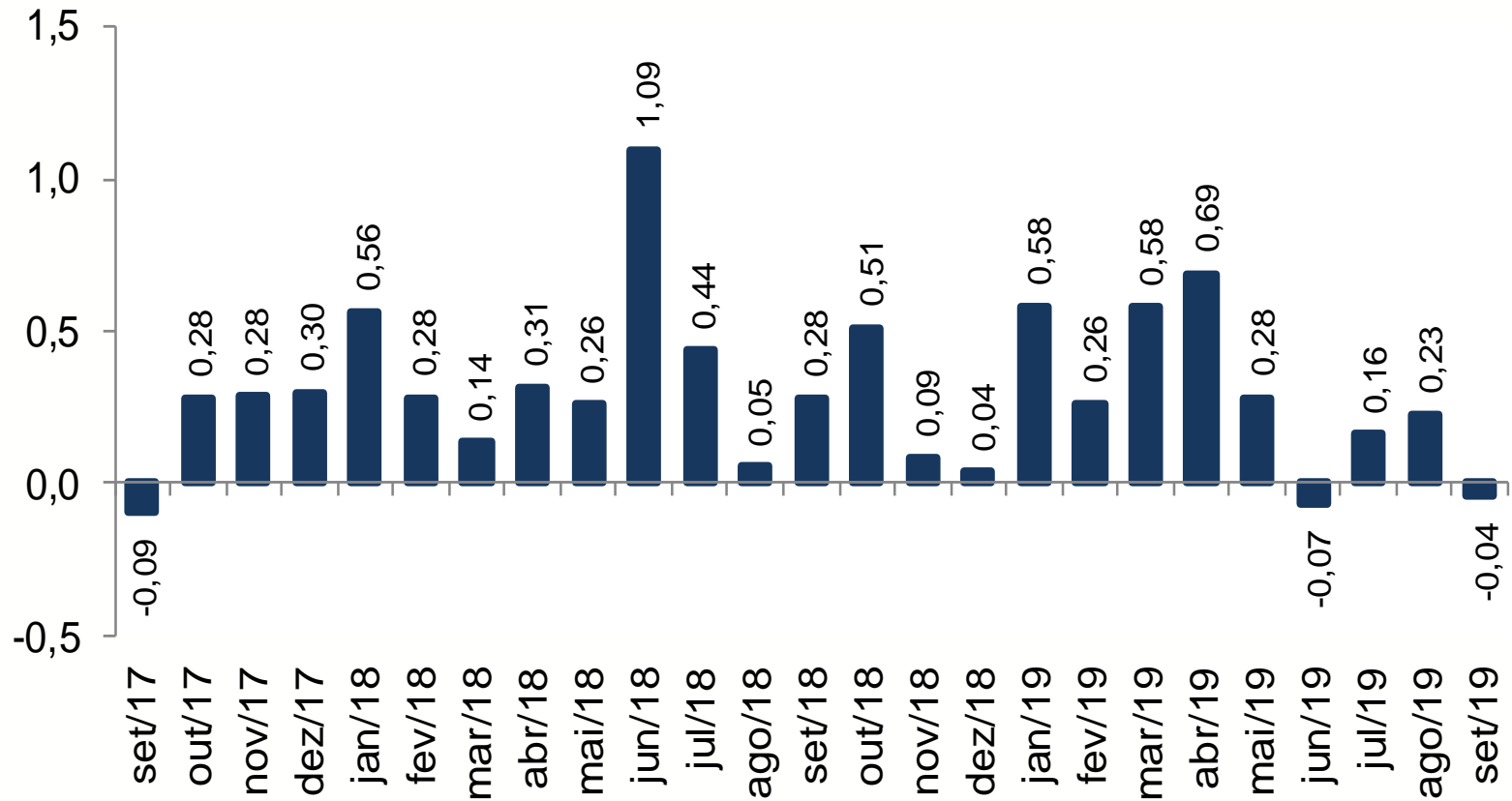
Preços no Atacado: Agropecuários e Industriais

Varição (%) mensal



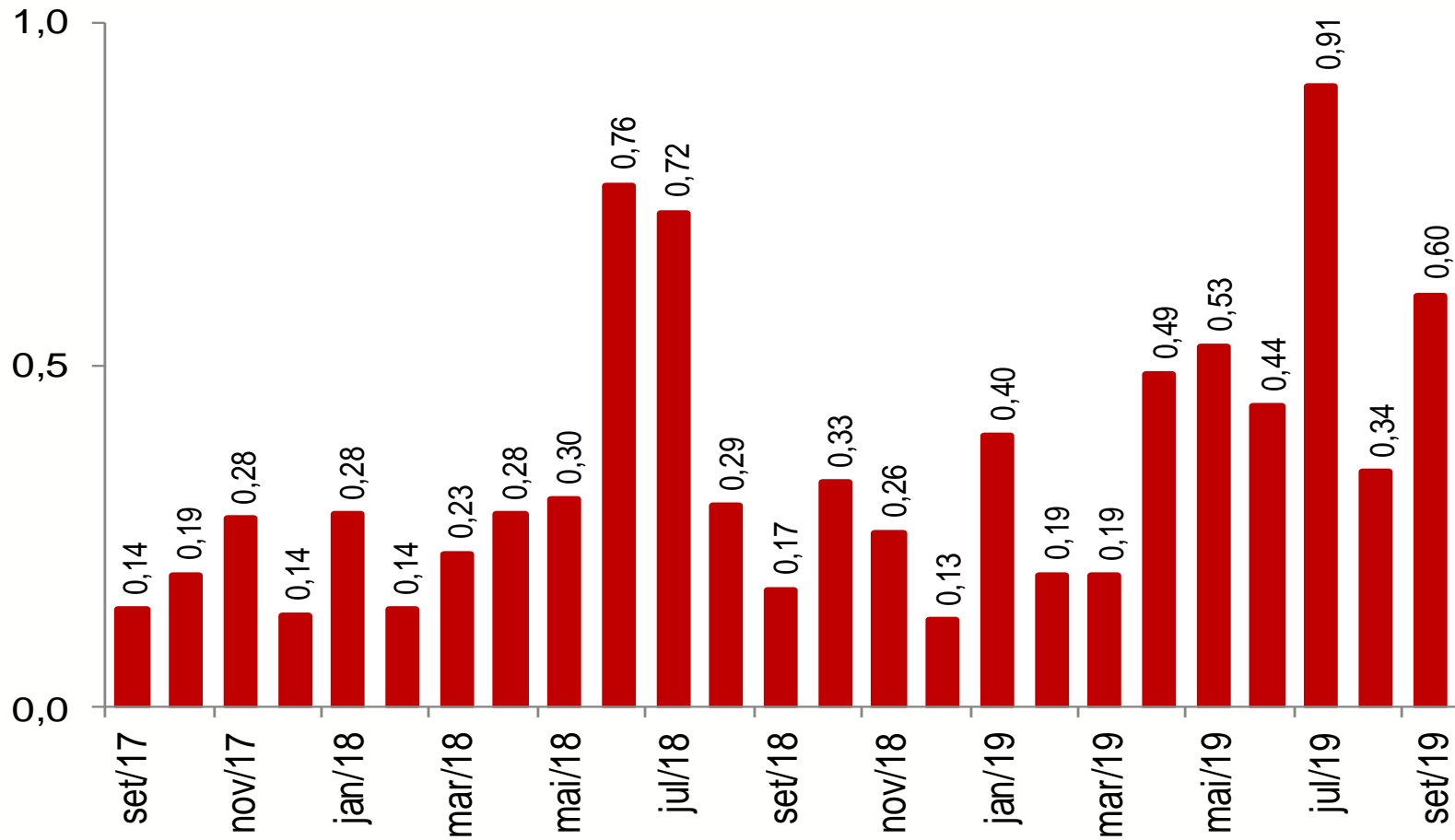
IPC

Variação (%) mensal



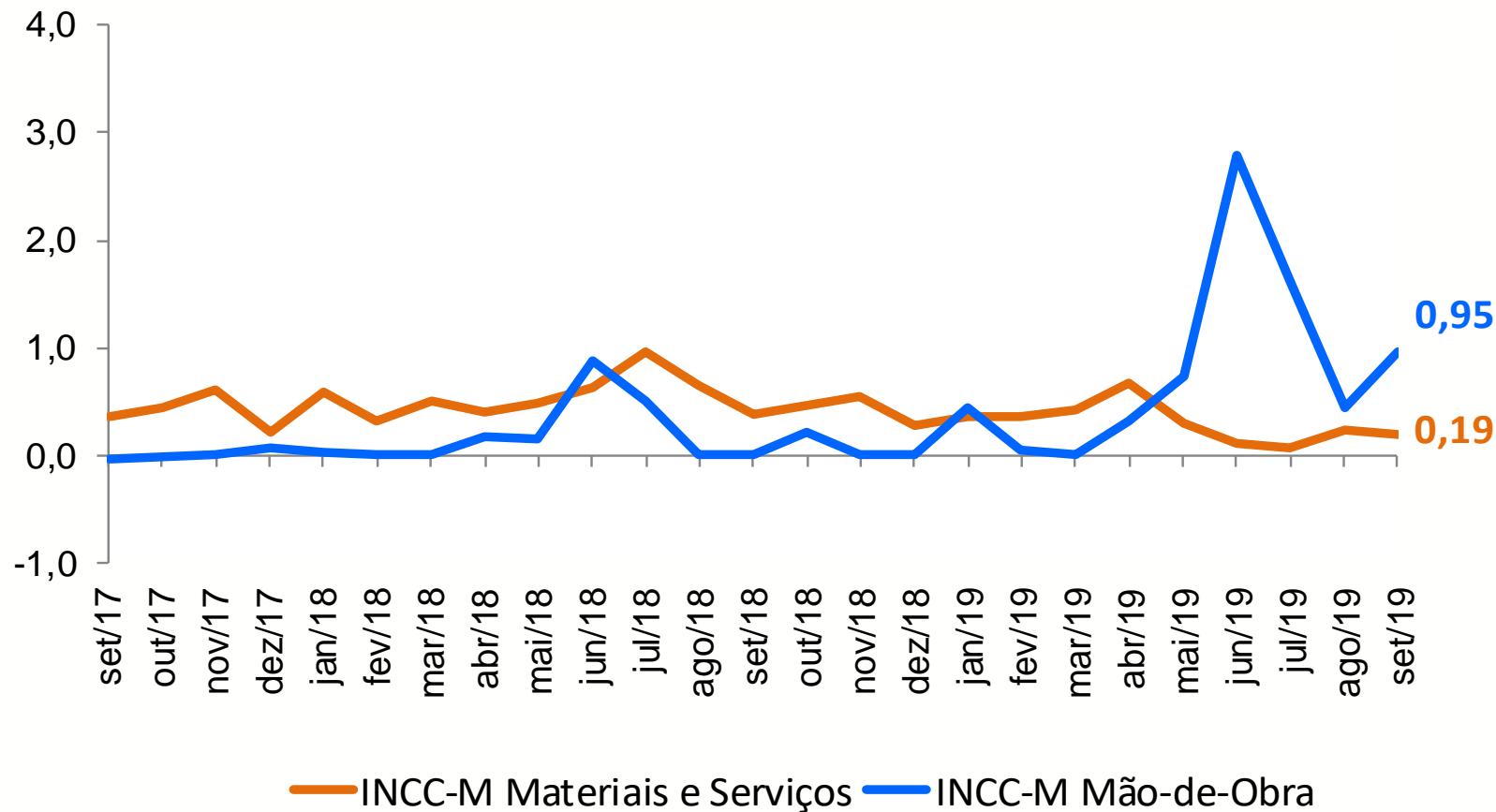
INCC

Variação (%) mensal



Preços na Construção Civil: Mão-de-Obra e Materiais

Varição (%) mensal



IPA-M AGRÍCOLA

Principais Contribuições Positivas

		Impacto	Var. (%)
1º	SOJA (EM GRÃO)	0,418	8,1
2º	BANANA	0,055	16,7
3º	BOVINOS	0,041	1,4
4º	MANDIOCA (AIPIM)	0,020	2,4
5º	CAFÉ (EM GRÃO)	0,019	2,2
6º	ARROZ (EM CASCA)	0,014	2,8
7º	MILHO (EM GRÃO)	0,008	0,4
8º	OVOS	0,007	0,8

Principais Contribuições Negativas

		Impacto	Var. (%)
1º	BATATA-INGLESA	-0,053	-11,5
2º	AVES	-0,051	-3,0
3º	MAMÃO	-0,045	-22,8
4º	TOMATE	-0,035	-30,5
5º	UVA	-0,014	-10,9
6º	SUÍNOS	-0,010	-2,3
7º	LEITE IN NATURA	-0,005	-0,2
8º	FEIJÃO (EM GRÃO)	-0,002	-0,4

IPA-M INDUSTRIAL

Principais Contribuições Positivas

		Impacto	Var. (%)
1º	ÓLEO DIESEL	0,109	3,6
2º	ÓLEO DE SOJA REFINADO	0,059	16,5
3º	ÓLEO DE SOJA EM BRUTO	0,039	9,9
4º	CERVEJA E CHOPE	0,018	2,0
5º	INTERMEDIÁRIOS PARA RESINAS E FIBRAS	0,014	2,7
6º	CARNE SUÍNA	0,014	4,7
7º	HERBICIDAS	0,013	3,5
8º	LEITE INDUSTRIALIZADO	0,012	2,3

Principais Contribuições Negativas

		Impacto	Var. (%)
1º	MINÉRIO DE FERRO	-0,566	-6,9
2º	ÓLEOS COMBUSTÍVEIS	-0,119	-10,4
3º	GÁS LIQUEFEITO DE PETRÓLEO (GLP)	-0,052	-8,7
4º	CHOCOLATE	-0,026	-7,2
5º	CELULOSE	-0,025	-5,5
6º	BISCOITOS E BOLACHAS	-0,015	-3,3
7º	LEITE EM PÓ	-0,010	-5,2
8º	CARNE DE AVES	-0,009	-0,8

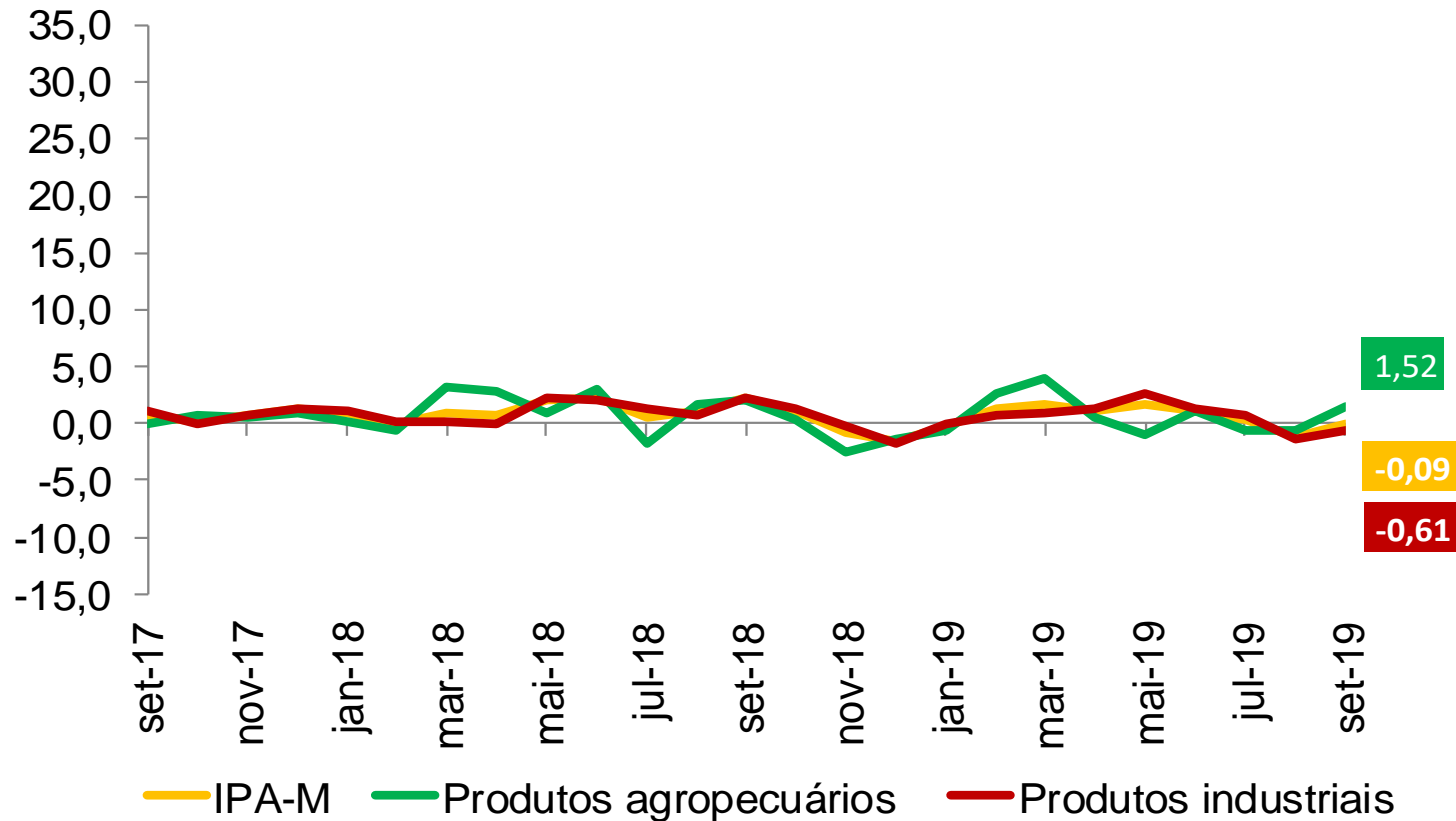
IGP Encadeado

Variação (%) 12 meses

	jul-19			ago-19			set-19		
	IGP-10	IGP-M	IGP-DI	IGP-10	IGP-M	IGP-DI	IGP-10	IGP-M	IGP-DI
IGP	6,23	6,39	5,56	5,19	4,95	4,32	3,64	3,37	-
IPA	7,51	7,81	6,48	5,94	5,53	4,48	3,51	3,18	-
<i>ESTÁGIOS</i>									
BENS FINAIS	5,19	5,45	4,96	4,88	5,07	5,17	4,62	3,88	-
BENS INTERMEDIÁRIOS	2,98	2,32	1,01	0,94	0,77	-0,27	-0,73	-1,23	-
MATÉRIAS-PRIMAS	16,09	17,63	15,25	13,48	11,99	9,57	7,45	7,78	-
<i>ORIGEM</i>									
PRODUTOS AGROPECUÁRIOS	4,90	4,66	3,55	2,68	2,40	2,57	2,05	1,82	-
PRODUTOS INDUSTRIAIS	8,41	8,85	7,45	7,04	6,58	5,12	4,02	3,63	-
IPC	3,59	3,58	3,87	3,70	3,76	3,97	3,67	3,43	-
ALIMENTAÇÃO	4,72	4,89	5,64	5,26	5,00	5,19	4,53	4,15	-
HABITAÇÃO	2,68	2,60	2,90	2,85	2,93	3,47	3,17	3,02	-
VESTUÁRIO	1,80	2,18	2,68	2,19	2,62	2,88	2,11	1,99	-
SAÚDE E CUID. PESSOAIS	5,04	5,10	5,25	5,10	5,10	5,03	5,03	5,11	-
EDUCAÇÃO, LEIT. E RECR.	6,44	6,05	6,52	6,09	6,11	6,49	6,14	5,72	-
TRANSPORTES	2,33	1,98	1,87	1,93	2,30	2,37	2,39	1,76	-
DESPESAS DIVERSAS	2,22	2,49	2,34	2,43	2,12	1,60	1,70	1,69	-
COMUNICAÇÃO	0,51	1,26	0,90	0,56	1,30	1,42	1,14	1,78	-
INCC	3,94	3,95	3,82	3,82	4,00	4,11	4,47	4,45	-
MATERIAIS E SERVIÇOS	4,77	4,57	4,21	4,17	4,14	3,97	3,97	3,95	-
MÃO-DE-OBRA	3,22	3,43	3,50	3,52	3,88	4,22	4,90	4,87	-

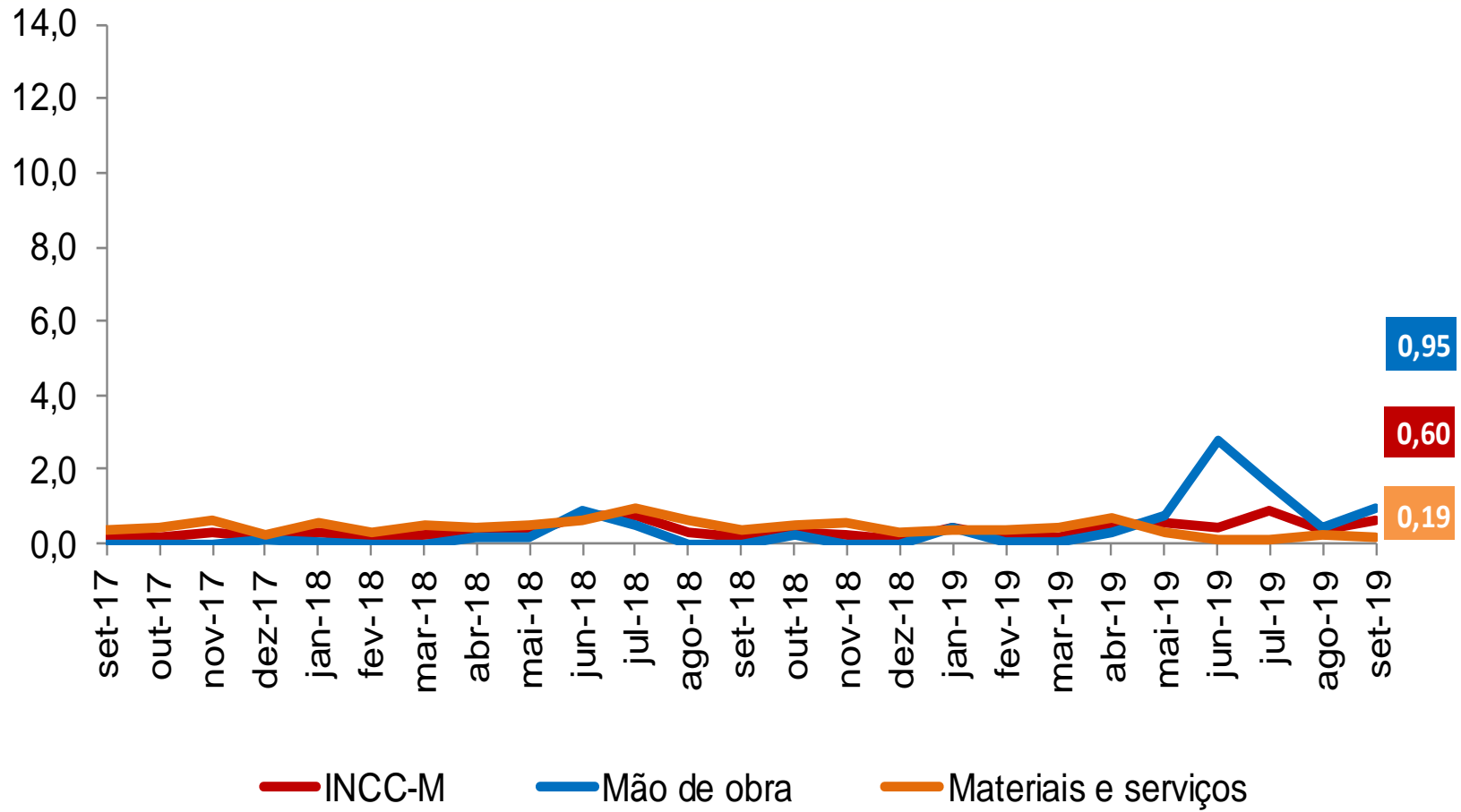
Preços no Atacado (IPA-M)

Variação (%) acumulada em 12 meses



Preços na Construção Civil

Varição (%) acumulada em 12 meses





Ministério da Economia

Para maiores informações acesse o site da Secretaria de Política Econômica:

www.spe.fazenda.gov.br



Secretaria
de Política
Econômica

Secretaria Especial
de Fazenda

Ministério
da Economia