



MINISTÉRIO DA ECONOMIA

# IGP-DI

Julho

*8 de agosto de 2019*

Os informativos econômicos da Secretaria de Política Econômica (SPE) são elaborados a partir de dados de conhecimento público, cujas fontes primárias são instituições autônomas, públicas ou privadas. O objetivo é organizar informações de conhecimento público para ampliar o entendimento sobre a economia brasileira. O conteúdo deste material é meramente informativo, não possuindo caráter prospectivo, nem delimitando as ações de política econômica adotadas pelo Ministério da Economia



Secretaria  
de Política  
Econômica

Secretaria Especial  
de Fazenda

Ministério  
da Economia

# Resumo dos Resultados

---

- **Variação mensal em julho/2019 = -0,01%** ante 0,63% em junho/2019.
  - ✓ Resultado ficou abaixo do intervalo das expectativas de mercado Bloomberg que iam de 0,11% a 0,58%.
- Variação acumulada em 12 meses: 5,56%.
- **Componentes do IGP-DI:**
  - ✓ **IPA-DI:** desacelerou de 0,83% (jun/19) para -0,22% (jul/19);
  - ✓ **IPC-DI:** acelerou de -0,02% (jun/19) para 0,31% (jul/19);
  - ✓ **INCC-DI:** desacelerou de 0,88% (jun/19) para 0,58% (jul/19).
    - Desacelerou o grupo: Mão de obra (de 1,57% para 0,84%). O grupo Materiais, Equipamentos e Serviços acelerou (de 0,09% para 0,26%).
  - ✓ **Núcleo do IPC-Br:** manteve-se em 0,20%.

# Resumo dos Resultados

---

- **IPA por estágios:**

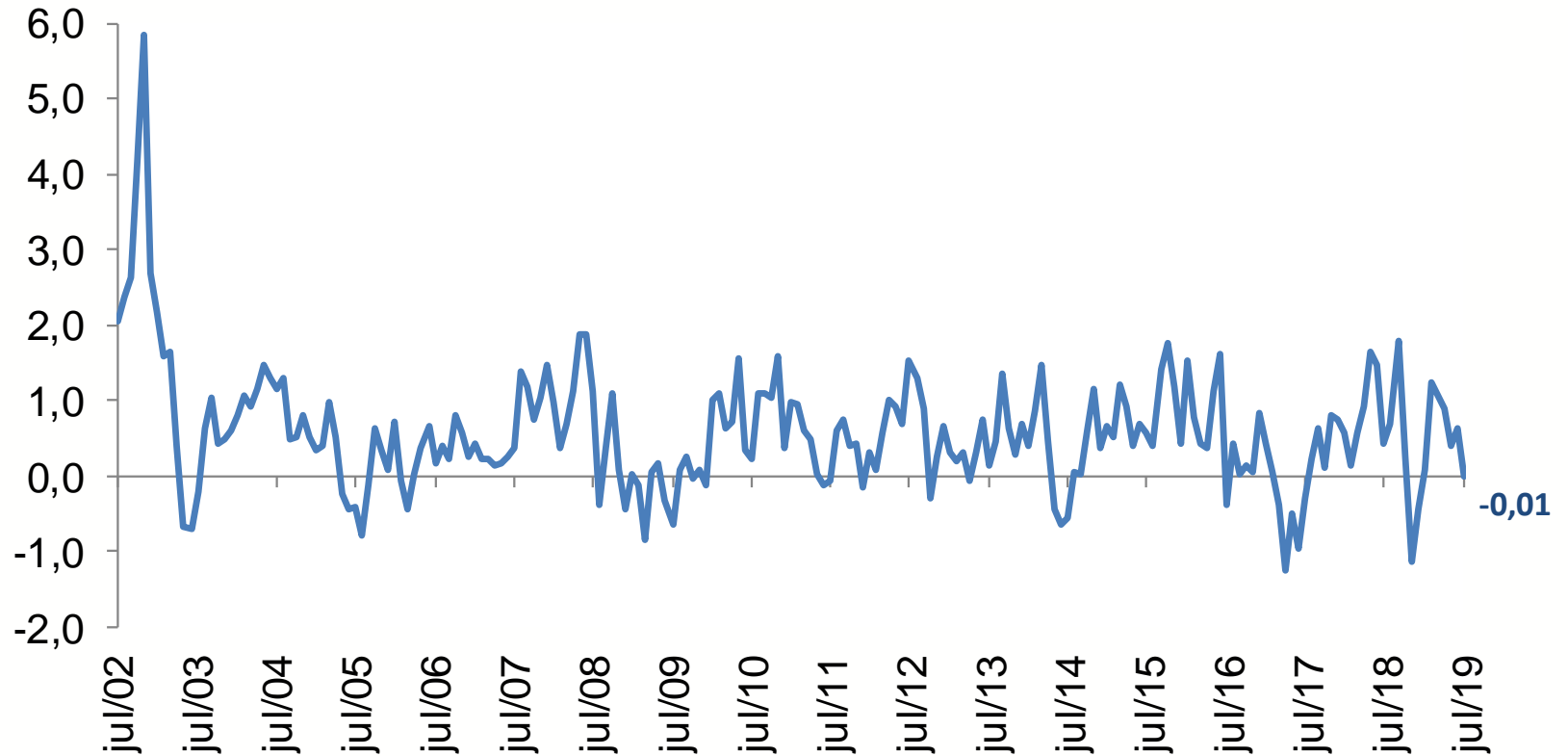
- ✓ Desaceleração em Bens Finais (de -0,43% para -0,53%), com destaque para *alimentos in natura* (de 2,67% para -5,56%);
- ✓ Desaceleração em Bens Intermediários (de -0,52% para -1,10%), com destaque para *materiais e componentes para a manufatura* (de 1,16% para -1,10%);
- ✓ Desaceleração em Matérias-Primas Brutas (de 3,92% para 1,14%), com destaque para *soja (em grão)* (5,10% para -3,01%), *cana-de-açúcar* (3,97% para -1,62%) e *leite in natura* (0,33% para -6,90%). Em sentido oposto, destacaram-se, *bovinos* (-0,87% para 1,53%), *laranja* (-13,10% para 0,28%) e *aves* (-2,15% para -0,20%).

- **IPA por origem:**

- ✓ **Produtos Agropecuários:** registraram desaceleração (de 2,24% para -2,08%);
- ✓ **Produtos Industriais:** registraram aceleração (de 0,38% para 0,39%).

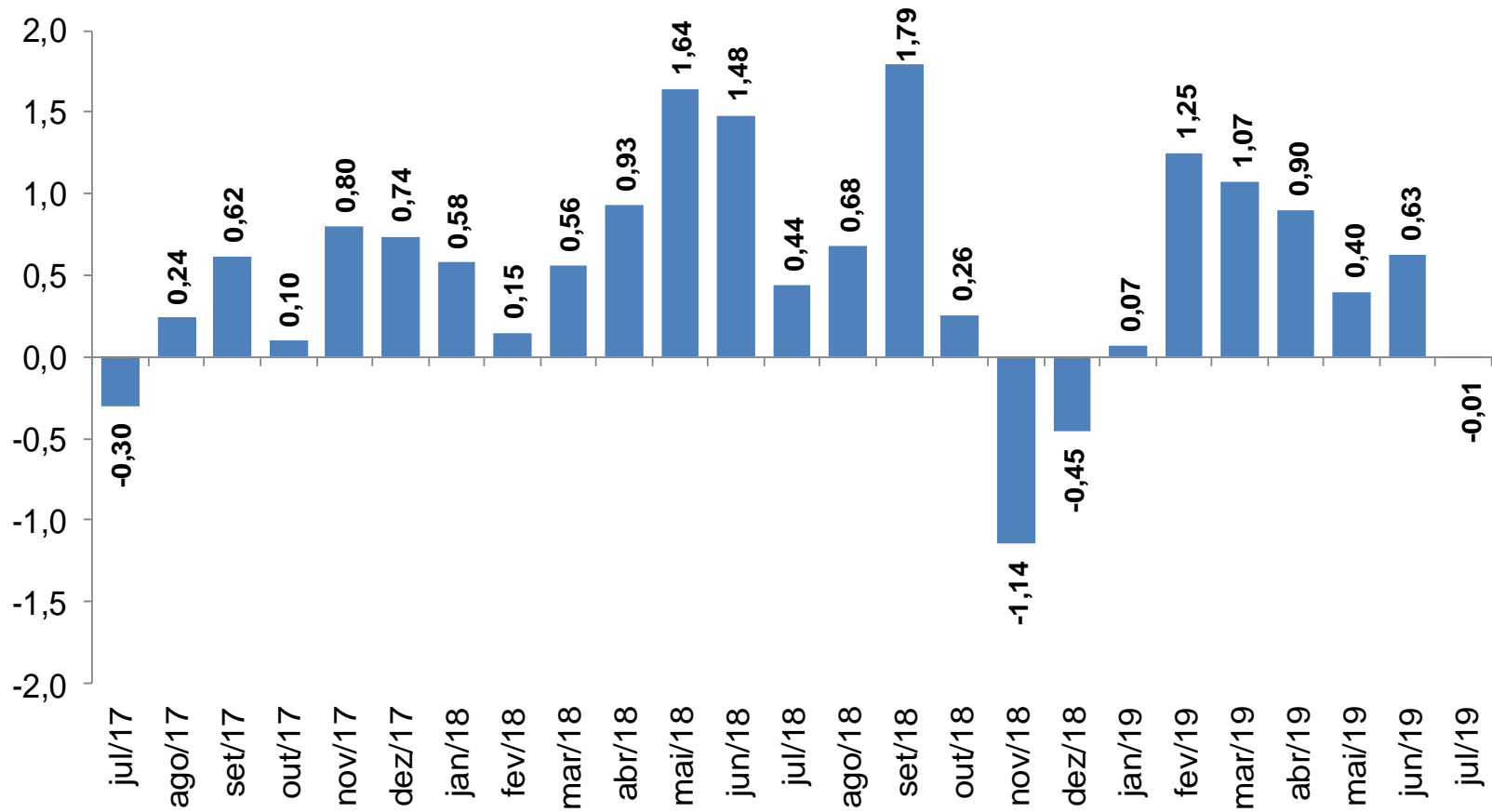
# IGP-DI – Série Histórica

*Variação (%) mensal*



# IGP-DI

*Variação (%) mensal*



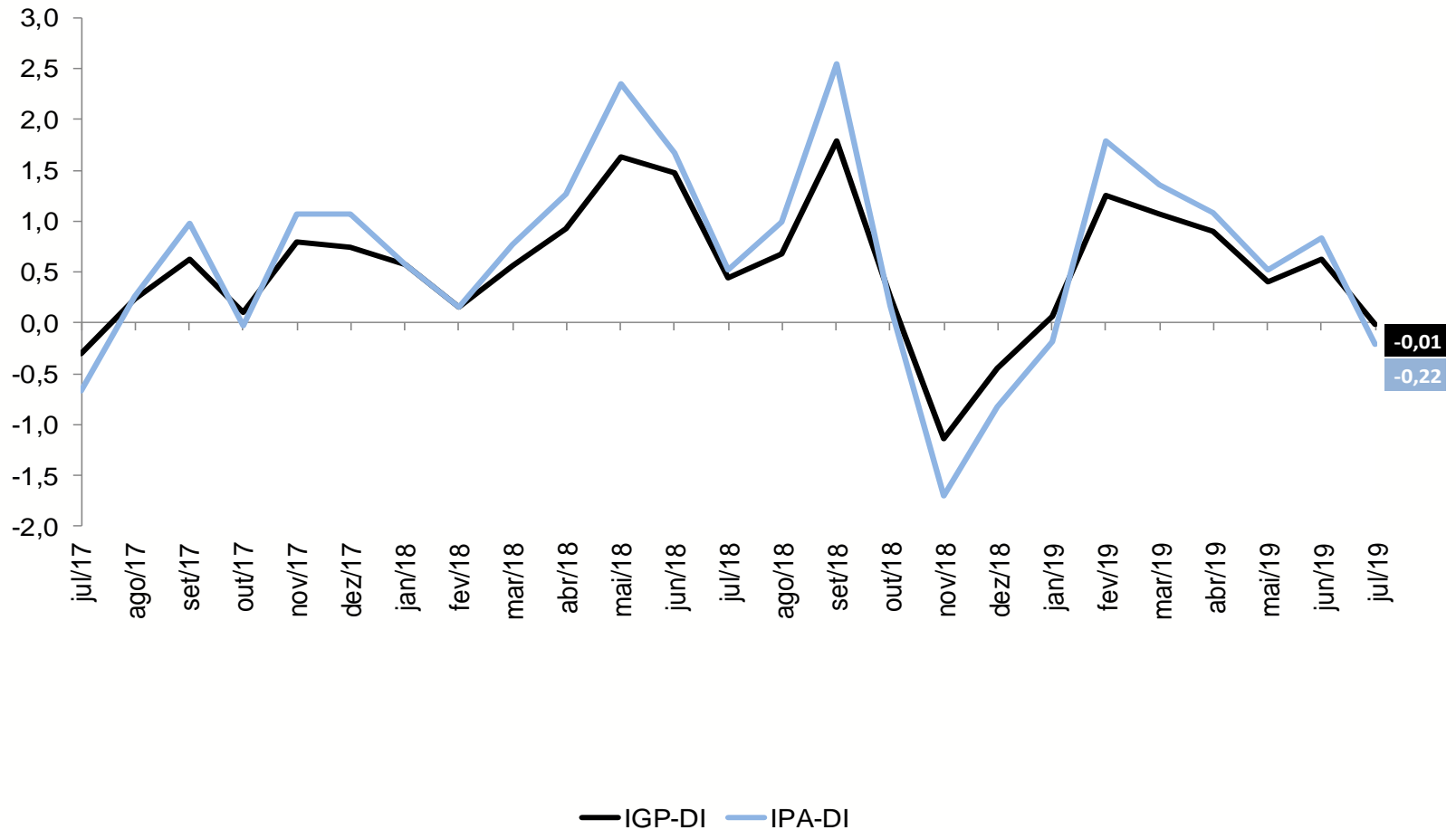
# IGP – Encadeado

*Variação (%) mensal*

	jun-19			jul-19		
	IGP-10	IGP-M	IGP-DI	IGP-10	IGP-M	IGP-DI
<b>IGP</b>	<b>0,49</b>	<b>0,80</b>	<b>0,63</b>	<b>0,61</b>	<b>0,40</b>	<b>-0,01</b>
<b>IPA</b>	<b>0,72</b>	<b>1,16</b>	<b>0,83</b>	<b>0,72</b>	<b>0,40</b>	<b>-0,22</b>
<i>ESTÁGIOS</i>						
BENS FINAIS	-0,95	-0,70	-0,43	0,01	-0,09	-0,53
BENS INTERMEDIÁRIOS	0,75	0,38	-0,52	-0,83	-0,83	-1,10
MATÉRIAS-PRIMAS	2,67	4,24	3,92	3,34	2,34	1,14
<i>ORIGEM</i>						
PRODUTOS AGROPECUÁRIOS	-0,71	1,04	2,24	0,96	-0,61	-2,08
PRODUTOS INDUSTRIAIS	1,19	1,19	0,38	0,65	0,73	0,39
<b>IPC</b>	<b>0,02</b>	<b>-0,07</b>	<b>-0,02</b>	<b>0,07</b>	<b>0,16</b>	<b>0,31</b>
ALIMENTAÇÃO	-0,66	-0,55	-0,09	0,04	0,22	0,35
HABITAÇÃO	0,37	0,17	-0,10	0,20	0,55	1,02
VESTUÁRIO	0,38	0,29	0,49	0,03	-0,28	-0,24
SAÚDE E CUID. PESSOAIS	0,41	0,39	0,41	0,41	0,33	0,38
EDUCAÇÃO, LEIT. E RECR.	0,71	0,95	0,85	0,80	0,39	-0,03
TRANSPORTES	-0,05	-0,60	-0,70	-0,64	-0,60	-0,48
DESPESAS DIVERSAS	-0,31	-0,34	-0,43	0,00	0,25	0,35
COMUNICAÇÃO	-0,36	0,06	0,24	0,02	0,03	0,03
<b>INCC</b>	<b>0,04</b>	<b>0,44</b>	<b>0,88</b>	<b>1,08</b>	<b>0,91</b>	<b>0,58</b>
MATERIAIS E SERVIÇOS	0,07	0,26	0,09	0,06	0,16	0,26
MÃO-DE-OBRA	0,02	0,26	1,57	1,97	0,55	0,84

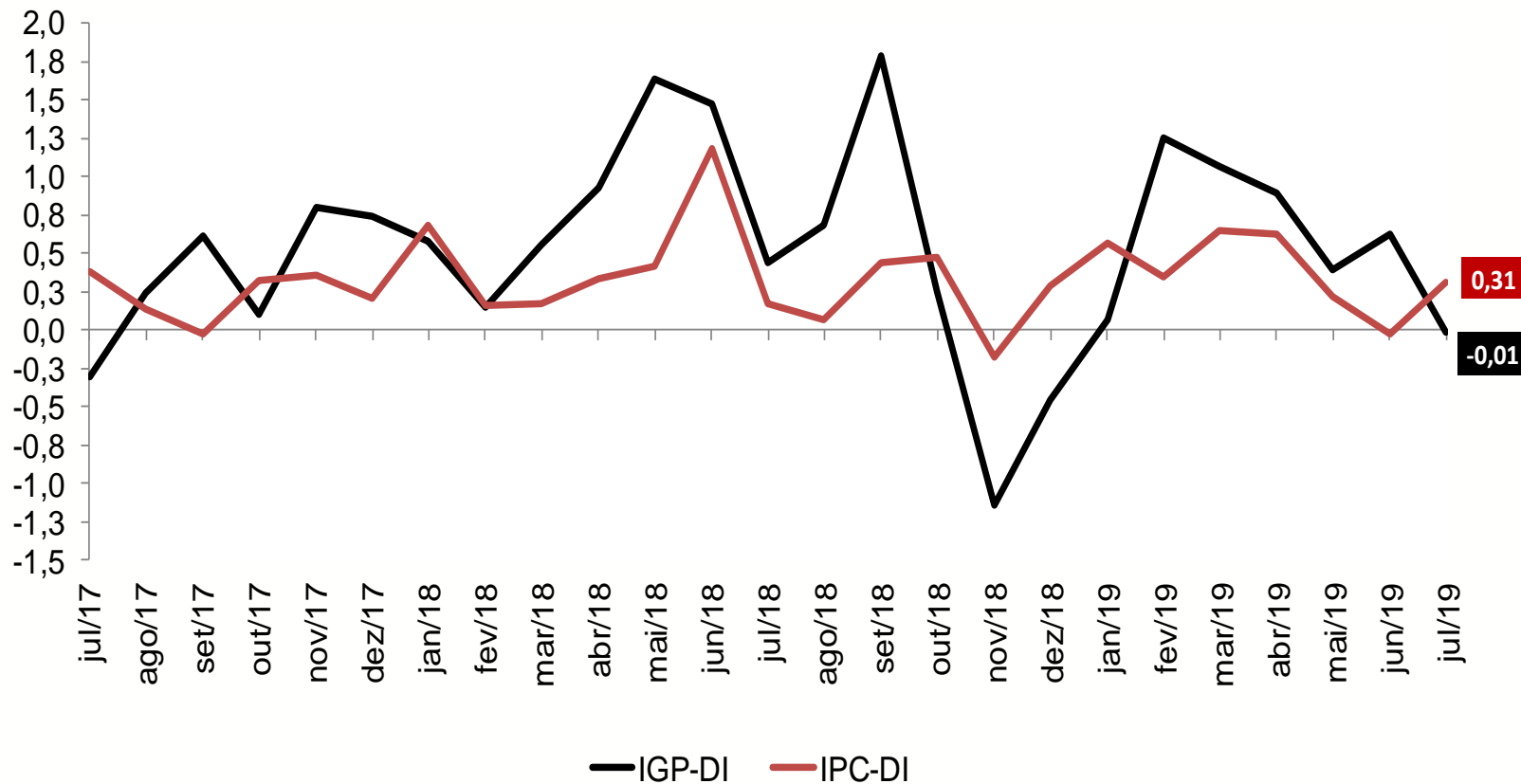
# IGP-DI e IPA-DI

*Variação (%) mensal*



# IGP-DI e IPC-DI

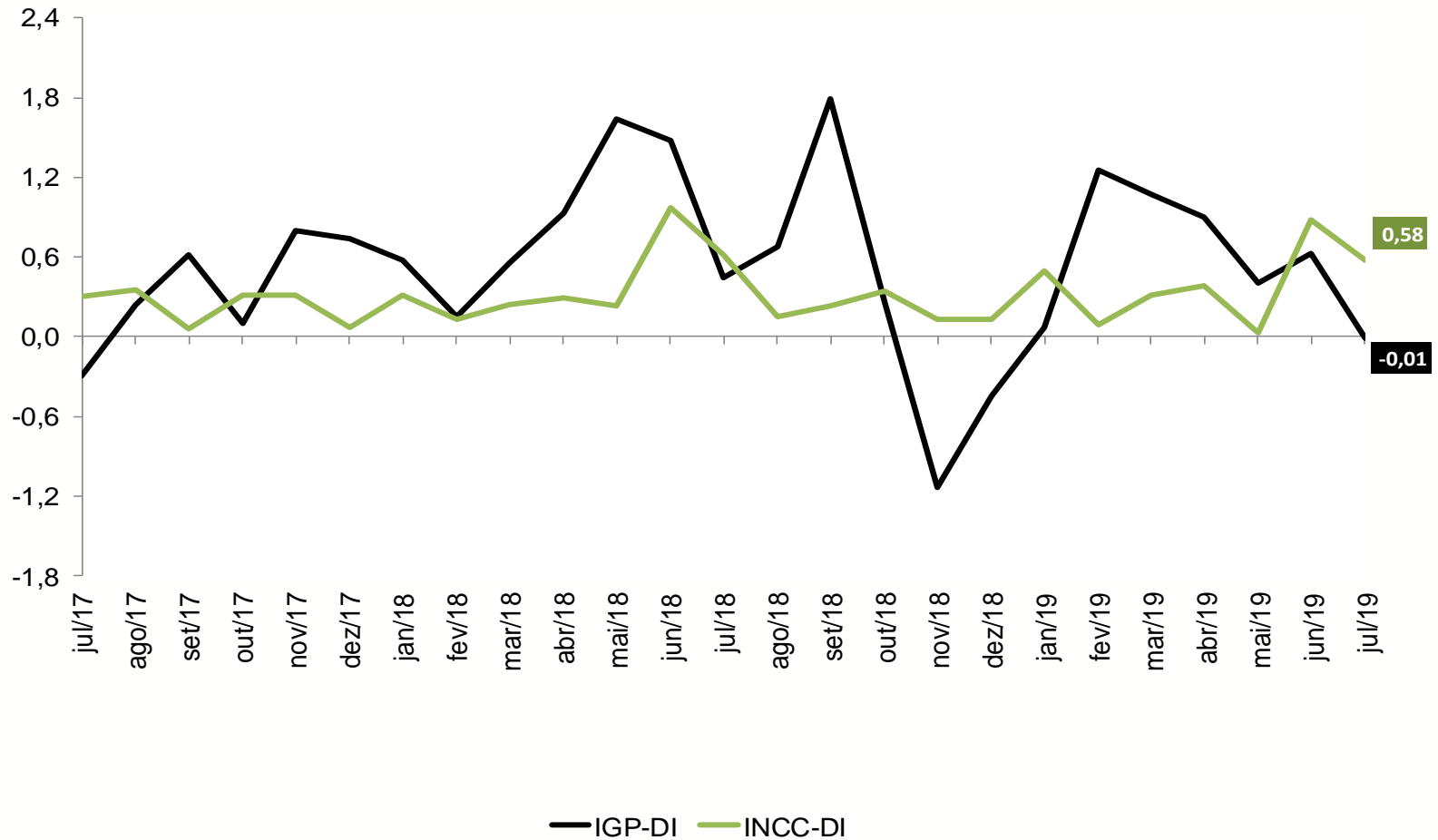
*Variação (%) mensal*





# IGP-DI e INCC-DI

*Varição (%) mensal*



# IPA-DI AGRÍCOLA

## Principais Contribuições Positivas

	Impacto	Var. (%)
.....MAMÃO	0,055	40,4
.....BOVINOS	0,045	1,5
.....CAFÉ (EM GRÃO)	0,028	3,3
.....UVA	0,020	18,8
.....SUÍNOS	0,005	1,0

## Principais Contribuições Negativas

	Impacto	Var. (%)
.....ALGODÃO (EM CARO	-0,020	-3,8
.....OVOS	-0,021	-2,3
.....BANANA	-0,029	-8,3
.....TOMATE	-0,042	-18,3
.....CANA-DE-AÇÚCAR	-0,054	-1,6
.....BATATA-INGLESA	-0,140	-22,5
.....LEITE IN NATURA	-0,148	-6,9
.....SOJA (EM GRÃO)	-0,155	-3,0

# IPA-DI INDUSTRIAL

## Principais Contribuições Positivas

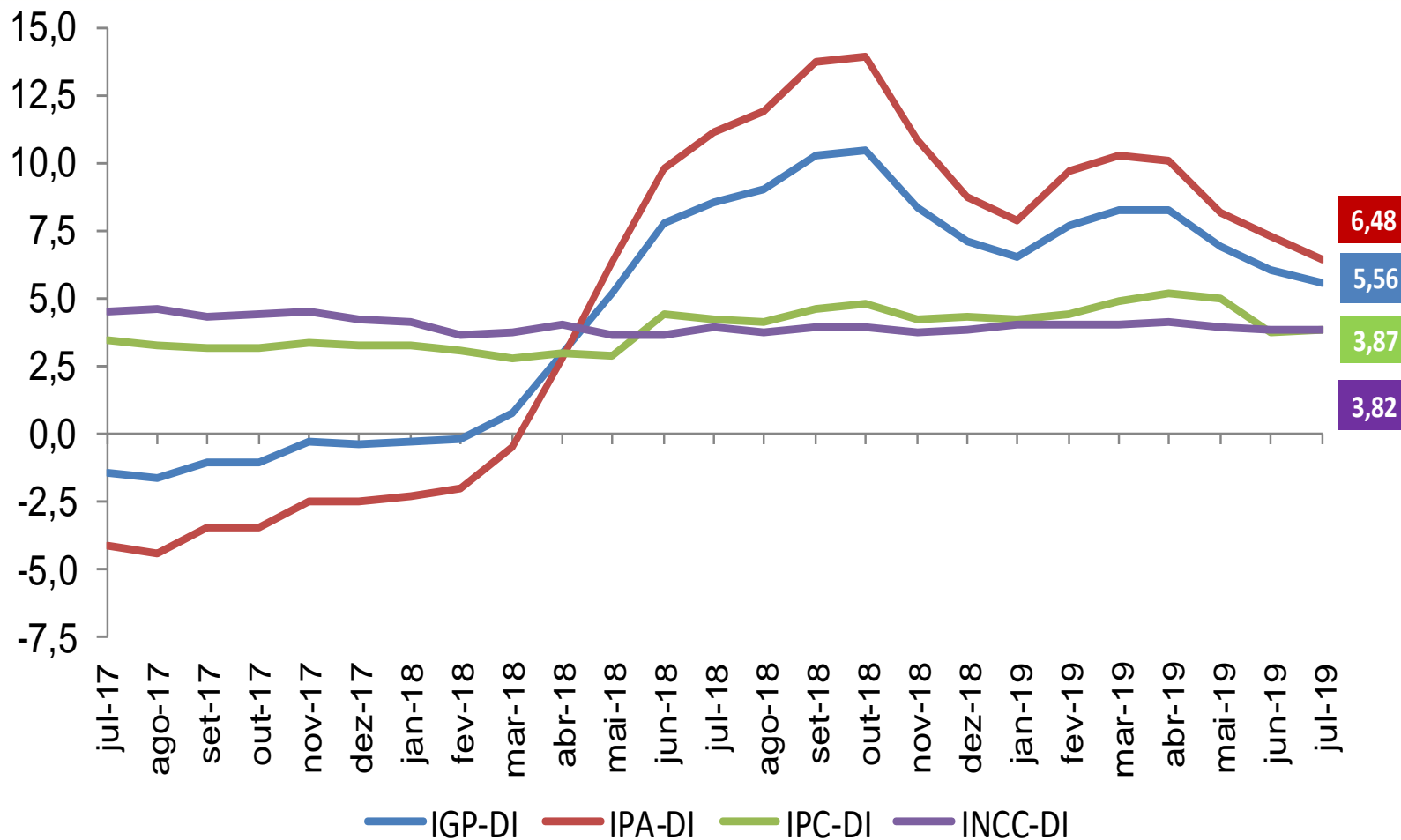
	Impacto	Var. (%)
.....MINÉRIO DE FERRO	0,722	9,226
.....CARNE BOVINA	0,023	0,901
.....CERVEJA E CHOPE	0,023	2,601
.....CARNE DE AVES	0,013	1,171
.....VEÍCULOS PARA O TRANSPORTE DE MERCADORIAS,	0,010	1,750
.....AUTOMÓVEIS PARA PASSAGEIROS	0,010	0,310
.....CIGARROS	0,010	4,868
.....CARNE SUÍNA	0,007	2,384

## Principais Contribuições Negativas

	Impacto	Var. (%)
.....INTERMEDIÁRIOS PARA RESINAS E FIBRAS	-0,023	-4,1
.....ADUBOS OU FERTILIZANTES	-0,024	-2,1
.....ÓLEOS COMBUSTÍVEIS	-0,032	-2,8
.....CELULOSE	-0,034	-6,8
.....QUEROSENES DE AVIAÇÃO	-0,038	-8,6
.....ÓLEO DIESEL	-0,060	-1,9

# IGP-DI e Principais Desagregações

Varição (%) acumulada em 12 meses



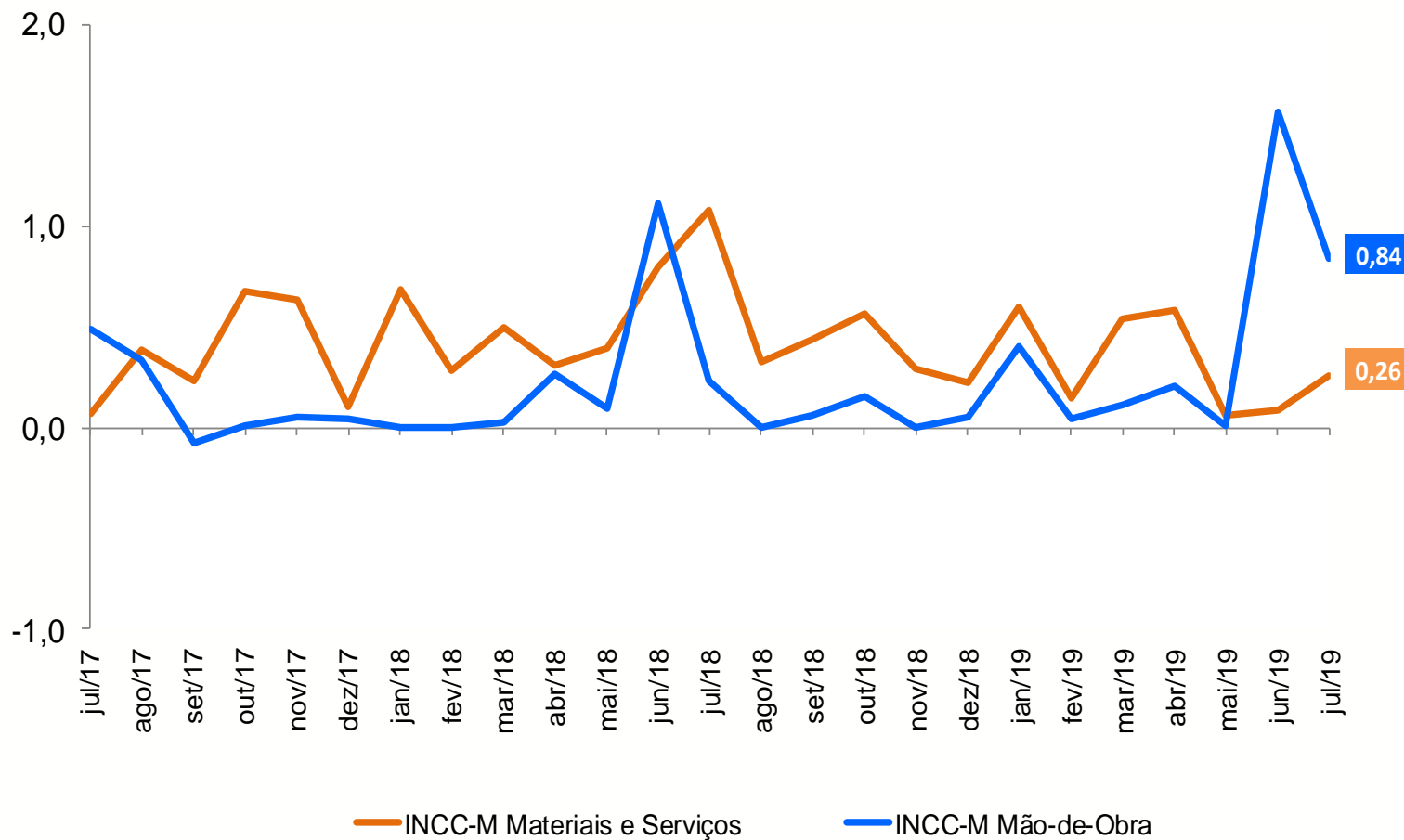
# IGP-DI Encadeado

Variação (%) em 12 meses

	jun-19			jul-19		
	IGP-10	IGP-M	IGP-DI	IGP-10	IGP-M	IGP-DI
<b>IGP</b>	<b>6,57</b>	<b>6,51</b>	<b>6,04</b>	<b>6,23</b>	<b>6,39</b>	<b>5,56</b>
<b>IPA</b>	<b>7,80</b>	<b>7,91</b>	<b>7,27</b>	<b>7,51</b>	<b>7,81</b>	<b>6,48</b>
<i>ESTÁGIOS</i>						
BENS FINAIS	6,37	5,38	5,20	5,19	5,45	4,96
BENS INTERMEDIÁRIOS	5,91	5,35	3,48	2,98	2,32	1,01
MATÉRIAS-PRIMAS	11,87	14,13	14,55	16,09	17,63	15,25
<i>ORIGEM</i>						
PRODUTOS AGROPECUÁRIOS	3,04	3,38	5,02	4,90	4,66	3,55
PRODUTOS INDUSTRIAIS	9,44	9,46	8,02	8,41	8,85	7,45
<b>IPC</b>	<b>4,33</b>	<b>3,87</b>	<b>3,73</b>	<b>3,59</b>	<b>3,58</b>	<b>3,87</b>
ALIMENTAÇÃO	5,21	4,46	4,64	4,72	4,89	5,64
HABITAÇÃO	4,14	3,44	2,95	2,68	2,60	2,90
VESTUÁRIO	1,45	1,61	2,28	1,80	2,18	2,68
SAÚDE E CUID. PESSOAIS	4,96	5,04	5,14	5,04	5,10	5,25
EDUCAÇÃO, LEIT. E RECR.	6,50	6,76	7,00	6,44	6,05	6,52
TRANSPORTES	3,80	2,88	2,37	2,33	1,98	1,87
DESPESAS DIVERSAS	2,36	2,31	2,03	2,22	2,49	2,34
COMUNICAÇÃO	0,89	1,58	1,12	0,51	1,26	0,90
<b>INCC</b>	<b>3,77</b>	<b>3,76</b>	<b>3,86</b>	<b>3,94</b>	<b>3,95</b>	<b>3,82</b>
MATERIAIS E SERVIÇOS	5,75	4,63	5,05	4,77	4,32	4,21
MÃO-DE-OBRA	2,10	7,71	2,87	3,22	8,30	3,50

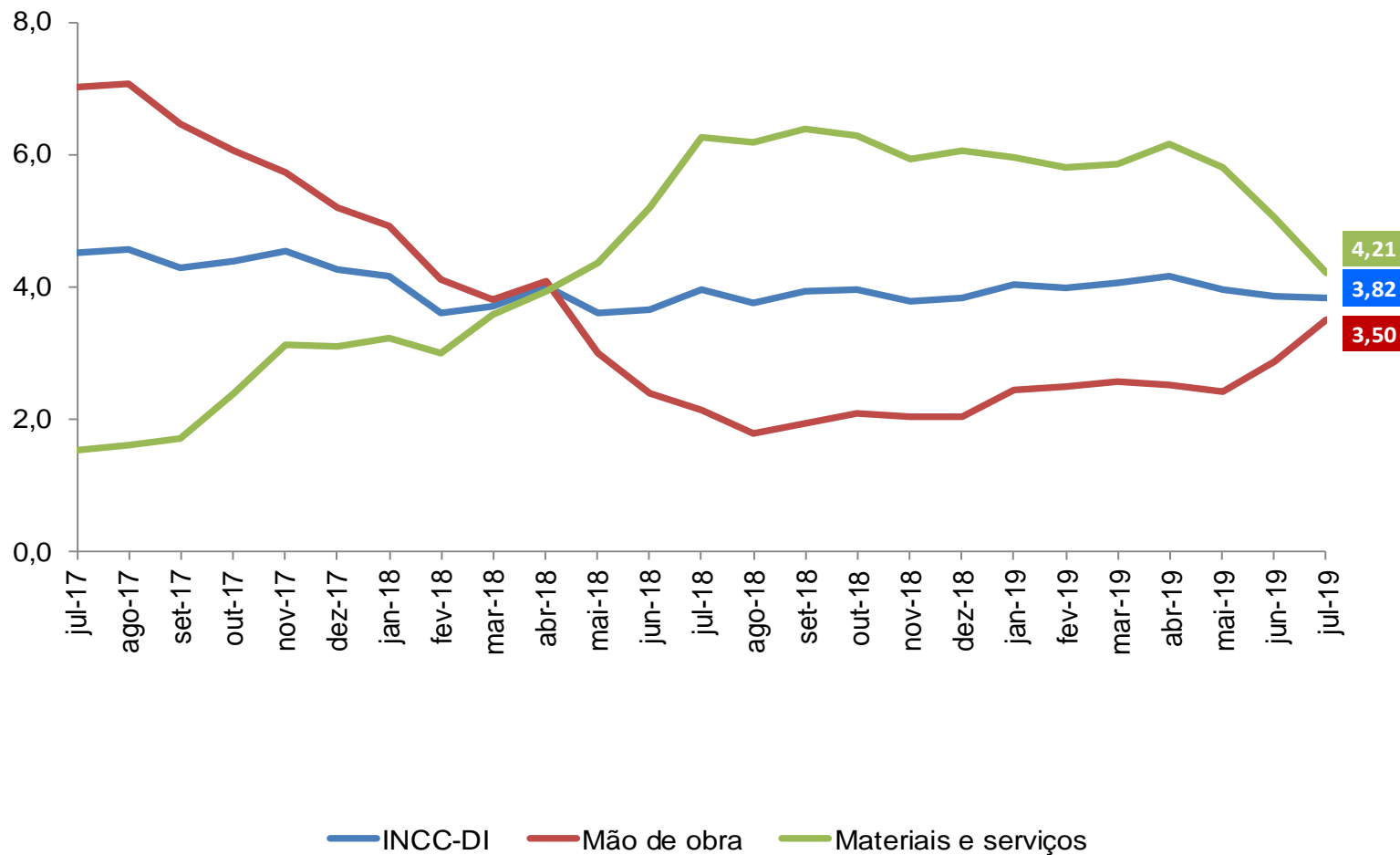
# INCC-DI Desagregado

*Variação (%) mensal*



# INCC-DI Desagregado

Varição (%) acumulada em 12 meses



# IPA-DI Estágios

## Variação (%) mensal

	VARIÇÃO MENSAL			PESO
	mai/19	jun/19	jul/19	jul/19
<b>IPA - TODOS OS ITENS</b>	<b>0,52</b>	<b>0,83</b>	<b>(0,22)</b>	<b>100</b>
<b>BENS FINAIS</b>	<b>(0,65)</b>	<b>(0,43)</b>	<b>(0,53)</b>	<b>34,6</b>
Bens de consumo	(0,81)	(0,51)	(0,67)	29,2
i) Alimentação	(2,40)	0,59	(1,22)	13,5
* Alimentos in natura	(12,44)	2,67	(5,56)	3,1
* Alimentos processados	1,01	(0,03)	0,09	10,4
ii) Combustíveis	3,13	(8,22)	(3,40)	2,5
iii) Bens de consumo não duráveis	0,01	(0,14)	0,69	7,0
Bebidas e fumo	(0,17)	(0,58)	1,65	2,2
Vestuário, calçados e acessórios	0,14	0,06	0,21	1,7
Medic. e art. p/ residência, higiene e limpeza	0,08	0,08	0,26	3,1
Bens de consumo duráveis	0,10	0,08	0,10	6,2
Utilidades domésticas	0,15	(0,08)	(0,38)	2,1
Veículos e acessórios	0,08	0,16	0,34	4,1
Bens de investimento	0,28	0,02	0,23	5,4
Veículos pesados	0,09	-	1,70	1,0
Máquinas e equipamentos	0,32	0,03	(0,09)	4,4
<b>BENS INTERMEDIÁRIOS</b>	<b>0,93</b>	<b>(0,52)</b>	<b>(1,10)</b>	<b>34,8</b>
Materiais e componentes para a manufatura	0,45	1,16	(1,10)	19,3
Materiais e componentes para a construção	0,16	(0,15)	(0,04)	5,0
Combustíveis e lubrificantes para a produção	3,49	(6,84)	(2,46)	5,1
Embalagens	0,35	0,22	(0,50)	1,8
Suprimentos	1,09	(0,72)	(0,88)	3,6
* Suprimentos agropecuários	1,26	(0,90)	(1,03)	3,1
* Suprimentos não agropecuários	0,15	0,29	(0,09)	0,6
<b>MATÉRIAS-PRIMAS BRUTAS</b>	<b>1,45</b>	<b>3,92</b>	<b>1,14</b>	<b>30,6</b>
- Mat. primas brutas agropecuárias	(0,60)	2,18	(1,57)	21,5
* Comercializáveis	(0,54)	4,83	(2,04)	6,3
* Proces. industrial p/ fins alimentares	(0,48)	1,45	(1,32)	14,4
* Proces. industrial p/ fins não alimentares	(3,01)	(4,23)	(2,45)	0,8
- Minerais	6,95	8,29	7,53	9,1



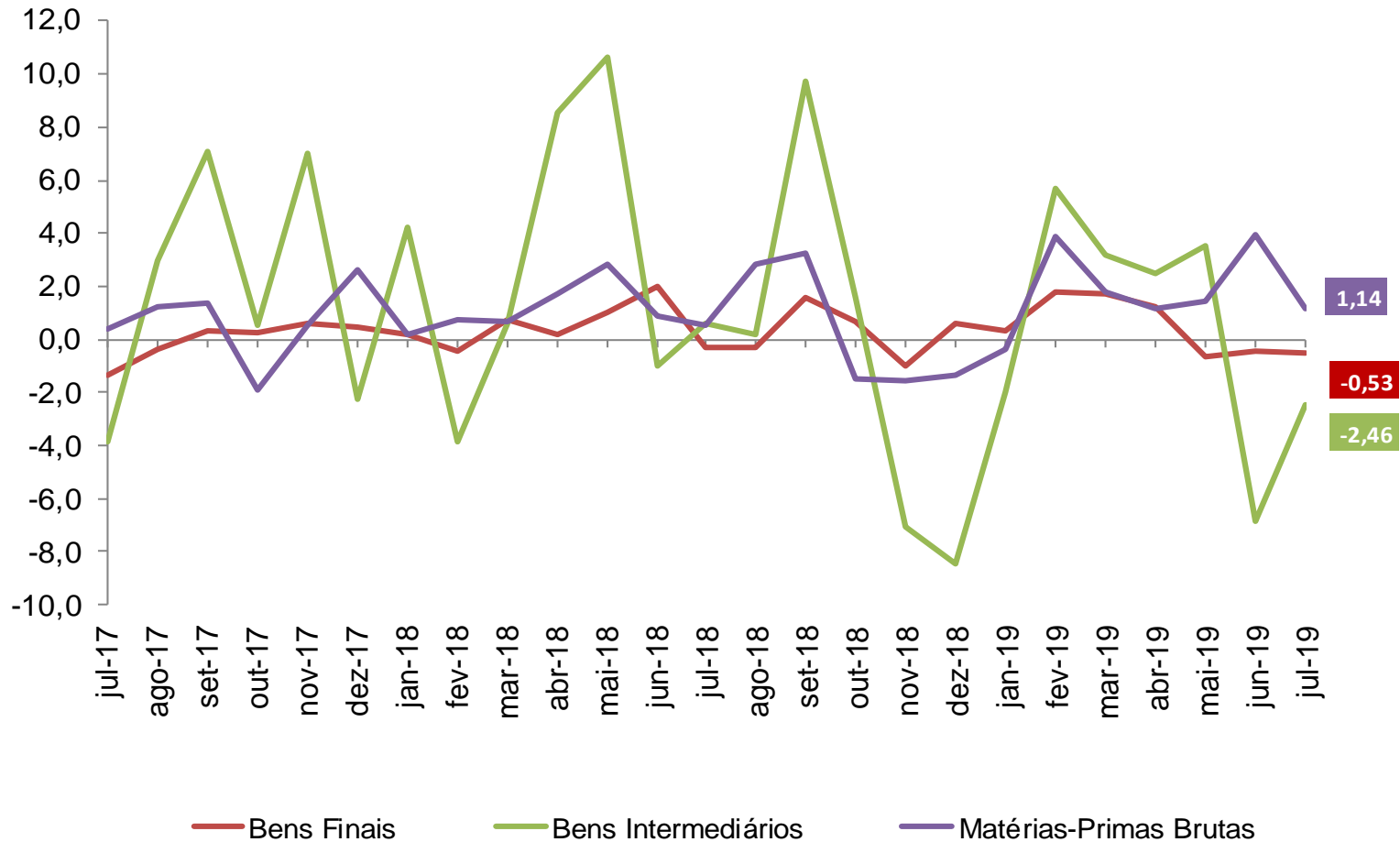
# IPA-DI Estágios

Variação (%) em 12 meses

	2018	Últimos 12 meses	Acum. Ano (2019)	Peso
<b>IPA - TODOS OS ITENS</b>	<b>8,75</b>	<b>6,48</b>	<b>5,28</b>	<b>100</b>
<b>BENS FINAIS</b>	<b>5,06</b>	<b>4,96</b>	<b>3,41</b>	<b>34,6</b>
Bens de consumo	4,37	4,58	3,50	29,2
i) Alimentação	6,20	8,31	4,93	13,5
* Alimentos in natura	9,29	30,08	16,74	3,1
* Alimentos processados	5,45	3,37	1,99	10,4
ii) Combustíveis	(0,23)	(8,39)	5,13	2,5
iii) Bens de consumo não duráveis	3,24	4,51	2,25	7,0
Bebidas e fumo	1,86	4,64	1,01	2,2
Vestuário, calçados e acessórios	2,59	3,18	2,31	1,7
Medic. e art. p/ residência, higiene e limpeza	4,69	5,18	3,15	3,1
Bens de consumo duráveis	3,75	2,72	1,31	6,2
Utilidades domésticas	4,06	1,90	0,34	2,1
Veículos e acessórios	3,60	3,12	1,80	4,1
Bens de investimento	8,88	7,09	2,91	5,4
Veículos pesados	11,39	10,32	4,82	1,0
Máquinas e equipamentos	8,36	6,41	2,50	4,4
<b>BENS INTERMEDIÁRIOS</b>	<b>12,11</b>	<b>1,01</b>	<b>0,50</b>	<b>34,8</b>
Materiais e componentes para a manufatura	11,48	0,61	0,04	19,3
Materiais e componentes para a construção	9,42	3,85	0,75	5,0
Combustíveis e lubrificantes para a produção	14,57	(2,10)	3,01	5,1
Embalagens	10,02	5,10	1,43	1,8
Suprimentos	17,14	1,85	(1,23)	3,6
* Suprimentos agropecuários	19,50	1,57	(1,83)	3,1
* Suprimentos não agropecuários	5,47	3,42	2,10	0,6
<b>MA TÉRIAS-PRIMAS BRUTAS</b>	<b>9,34</b>	<b>15,25</b>	<b>13,57</b>	<b>30,6</b>
- Mat. primas brutas agropecuárias	7,30	0,68	2,27	21,5
* Comercializáveis	8,13	(7,74)	(2,95)	6,3
* Proces. industrial p/ fins alimentares	6,99	5,54	5,18	14,4
* Proces. industrial p/ fins não alimentares	6,11	(9,87)	(5,19)	0,8
- Minerais	16,28	67,65	49,18	9,1

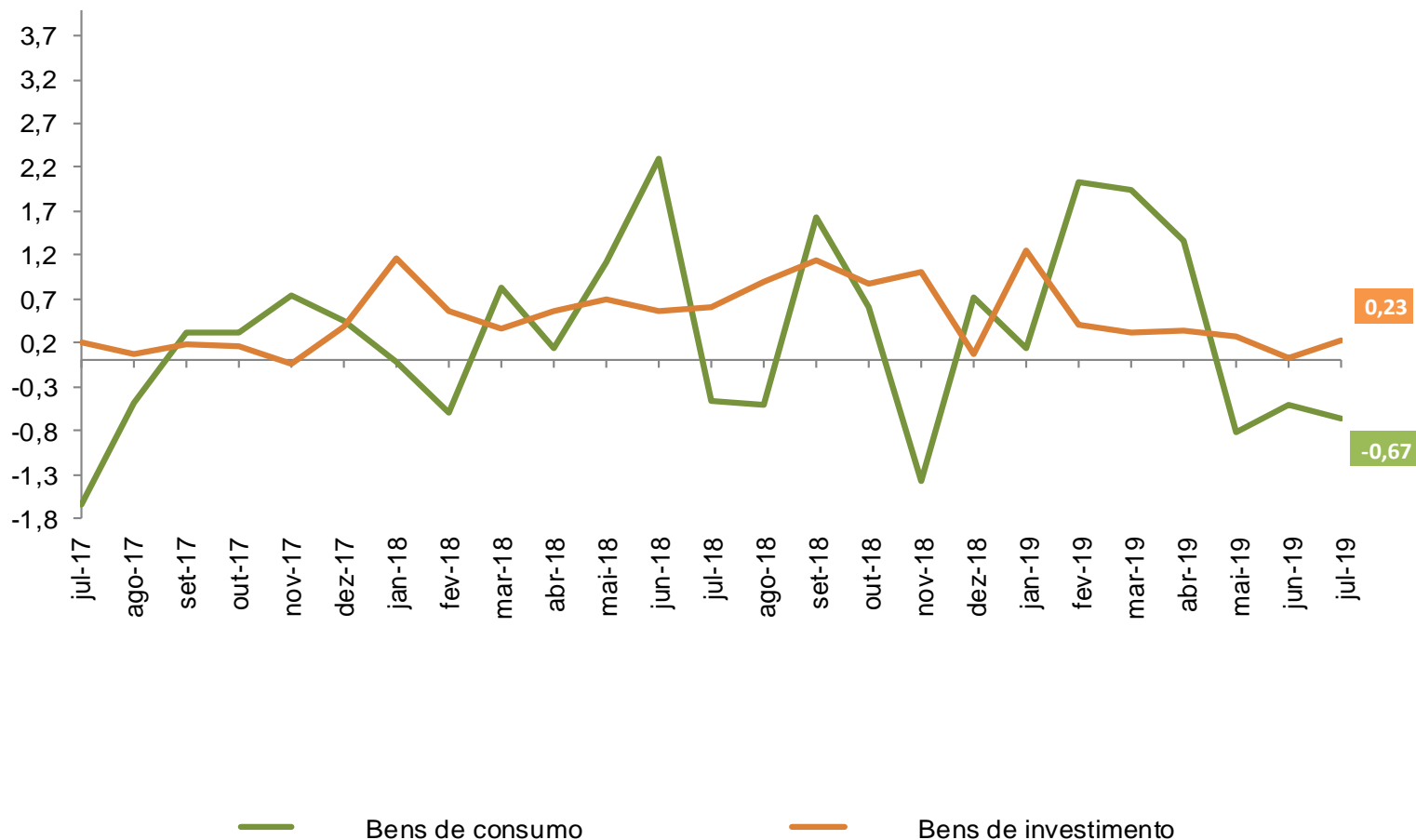
# IPA-DI Estágios: Desagregação

Varição (%) mensal



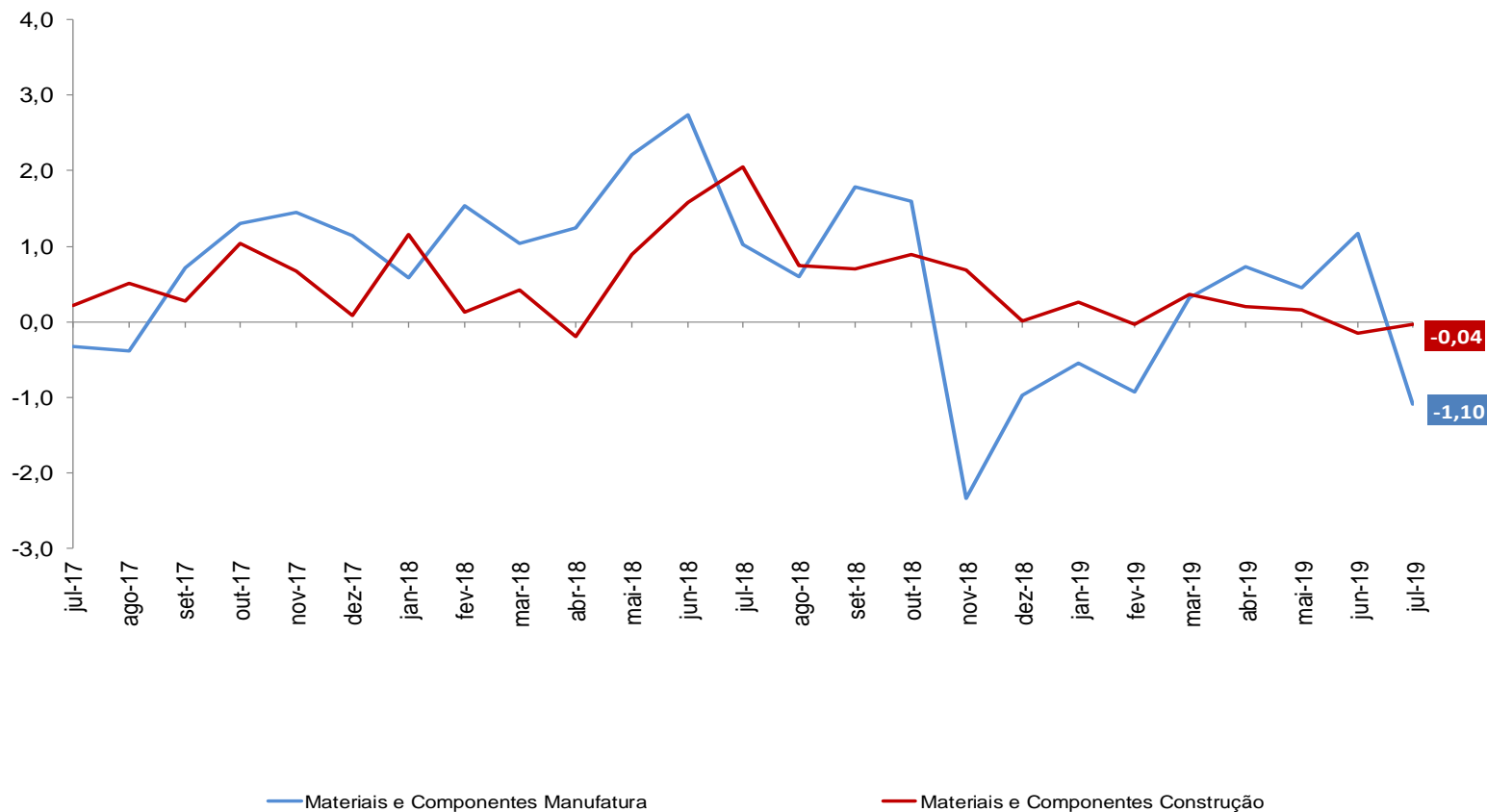
# IPA-DI Estágios: Bens Finais Desagregados

*Variação (%) mensal*



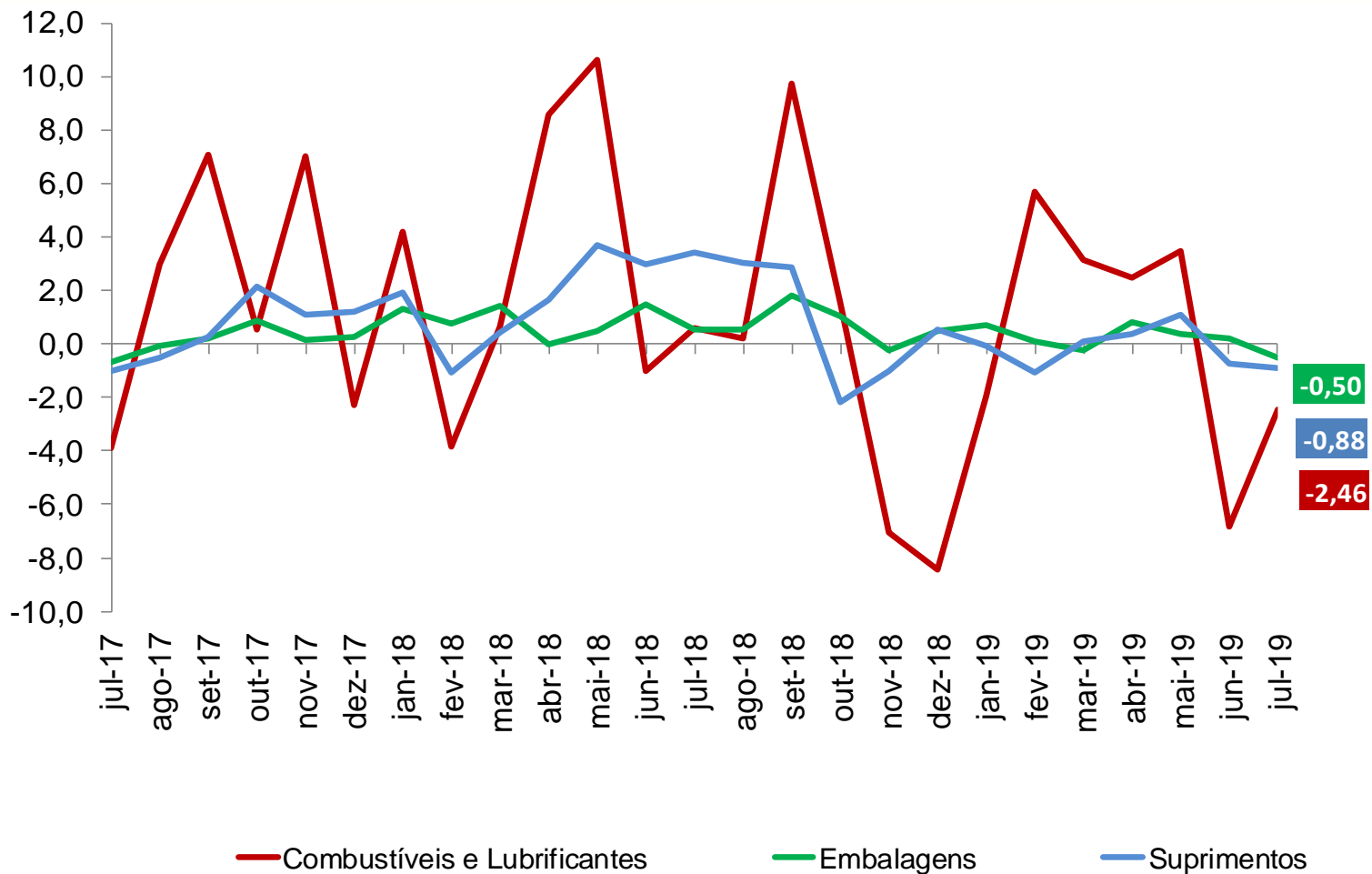
# IPA-DI Estágios: Bens Intermediários Desagregados

*Variação (%) mensal*



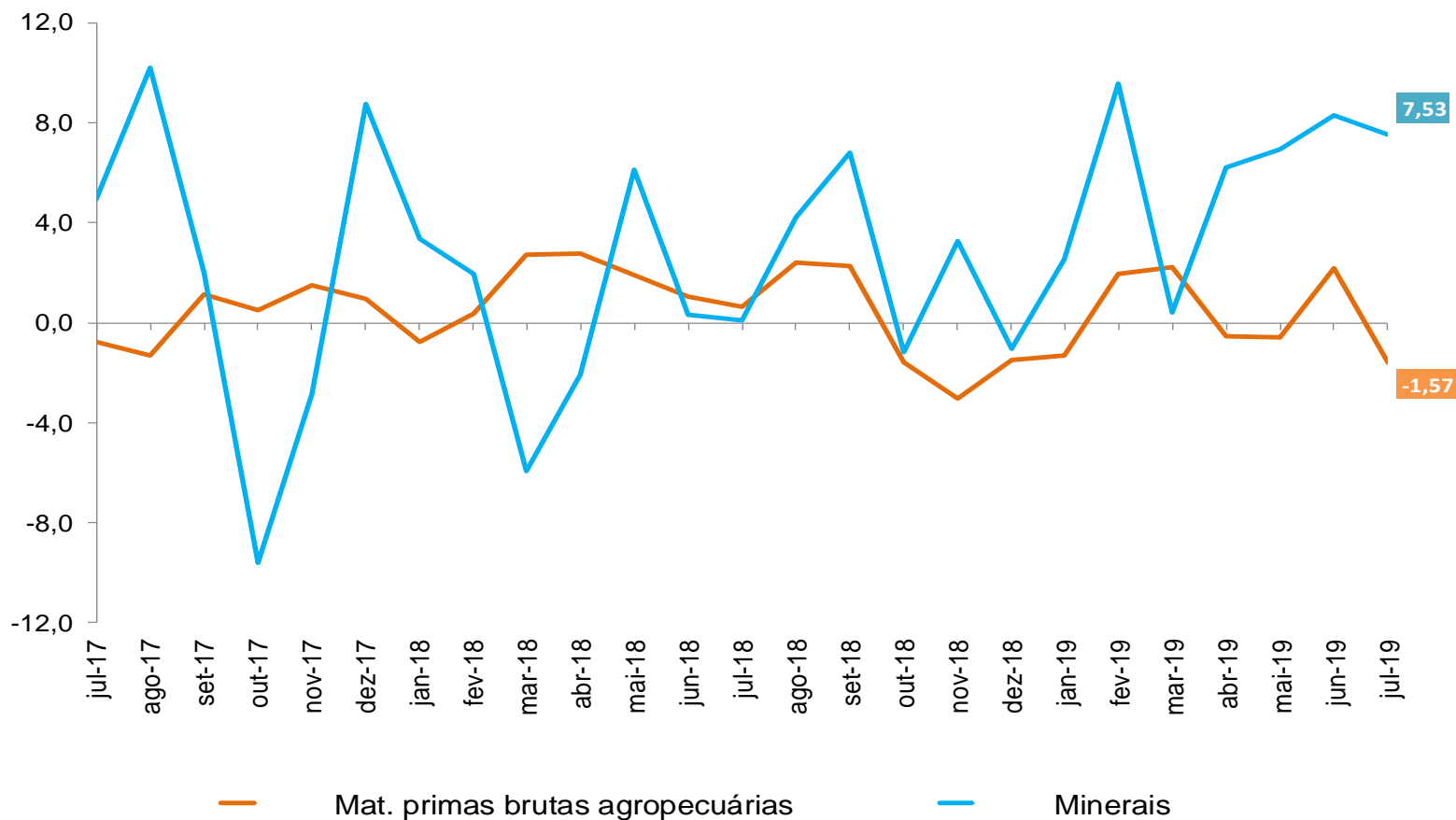
# IPA-DI Estágios: Bens Intermediários Desagregados

*Varição (%) mensal*



# IPA-DI Estágios: Matérias Primas Brutas Desagregadas

Varição (%) mensal



# IPA-DI Origem

## Variação (%) mensal

	VARIACÃO MENSAL			PESO
	mai/19	jun/19	jul/19	jul/19
<b>Ipa - todos os itens</b>	0,52	0,83	(0,22)	100,00
Produtos agropecuários	(2,28)	2,24	(2,08)	24,66
Produtos industriais	1,46	0,38	0,39	75,34
<b>Indústria extrativa</b>	6,95	8,29	7,53	9,12
Carvão mineral	0,00	0,09	0,00	0,10
Minerais metálicos	7,56	8,95	8,15	8,48
Minerais não-metálicos	0,12	0,36	(0,67)	0,55
<b>Indústria de transformação</b>	0,80	(0,62)	(0,59)	66,22
Produtos alimentícios e bebidas	0,68	0,95	(0,64)	13,90
Fumo processado e produtos do fumo	0,99	1,05	2,80	0,34
Produtos têxteis	(0,02)	0,07	0,20	1,05
Artigos do vestuário	0,07	0,12	0,33	0,96
Couros, artigos para viagem e calçados	0,31	(0,27)	0,06	0,85
Madeira desdobrada e Produtos de madeira	0,03	(0,29)	(0,23)	0,54
Celulose, papel e produtos de papel	(0,38)	0,09	(1,48)	2,34
Produtos derivados do petróleo e biocombustíveis	3,20	(6,69)	(3,13)	8,41
Produtos químicos	1,15	0,56	(0,63)	7,08
Artigos de borracha e de material plástico	0,19	0,06	(0,18)	2,61
Produtos de minerais não-metálicos	(0,02)	0,26	0,15	1,90
Metalurgia básica	0,90	(0,12)	(0,51)	4,61
Produtos de metal	0,16	(0,03)	(0,33)	2,08
Máquinas e equipamentos	0,30	0,12	(0,07)	3,22
Equipamentos de informática, produtos eletrônicos e ópticos	0,00	(0,20)	(1,10)	1,66
Máquinas, aparelhos e materiais elétricos	0,55	(0,06)	(0,00)	2,14
Material eletrônico, aparelhos e equipamentos de comunicação	0,81	(0,57)	(0,12)	0,43
Veículos automotores, reboques, carrocerias e autopeças	0,16	0,32	0,61	8,03
Outros equipamentos de transporte	(0,25)	0,84	0,17	0,43
Móveis e artigos do mobiliário	0,07	(0,16)	0,30	0,75

Fonte: FGV

# IPA-DI Origem

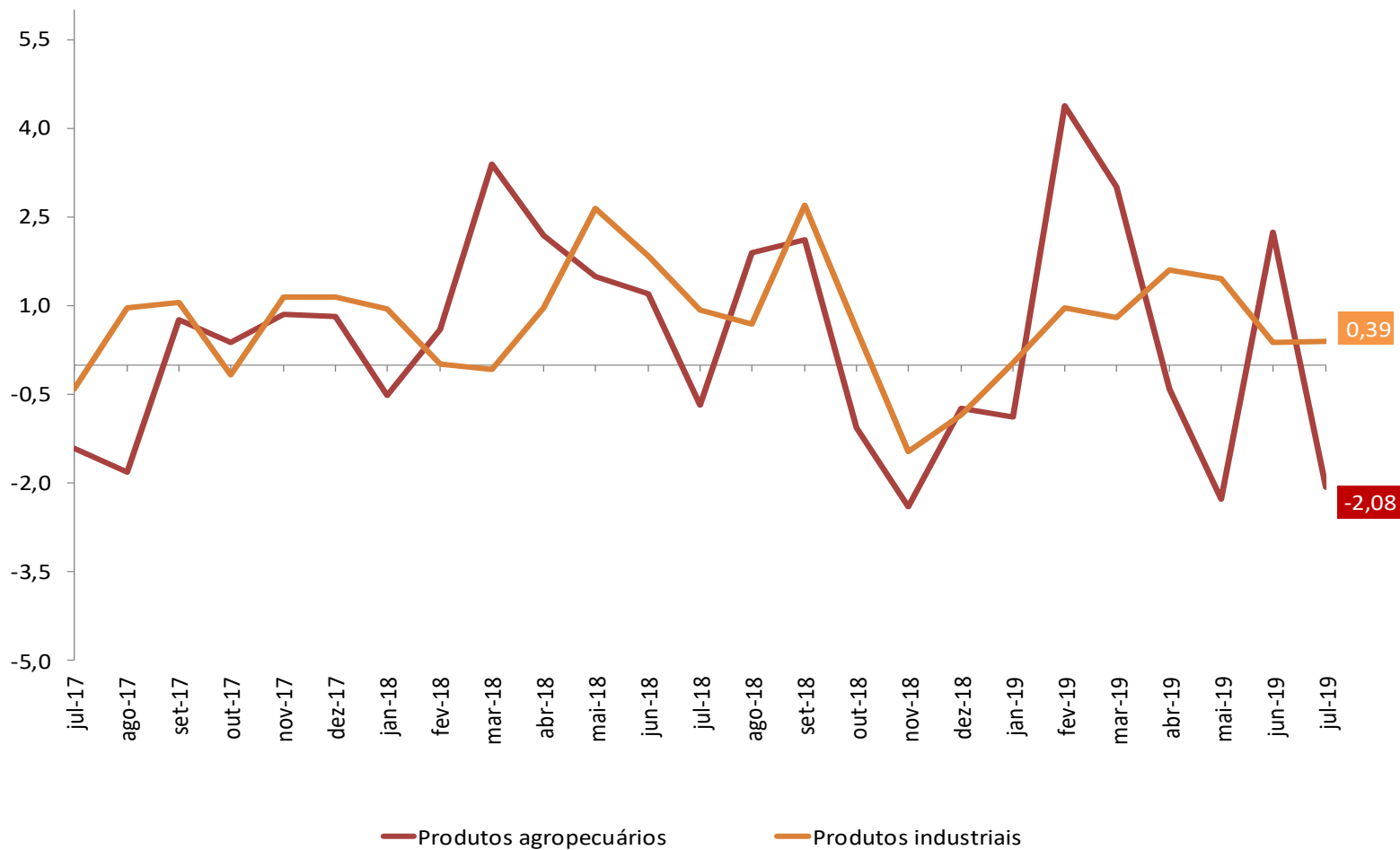
Varição (%) em 12 meses

	2017	Últimos 12 meses	Acum. Ano (2019)	Peso
<b>Ipa - todos os itens</b>	<b>(2,52)</b>	<b>6,48</b>	<b>5,28</b>	<b>100,0</b>
Produtos agropecuários	(12,34)	3,55	3,85	24,7
Produtos industriais	1,22	7,45	5,75	75,3
<b>Indústria extrativa</b>	<b>(9,58)</b>	<b>67,65</b>	<b>49,18</b>	<b>9,1</b>
Carvão mineral	2,43	5,57	5,01	0,1
Minerais metálicos	(10,48)	75,55	54,27	8,5
Minerais não-metálicos	(1,90)	1,43	0,66	0,5
<b>Indústria de transformação</b>	<b>2,37</b>	<b>1,99</b>	<b>1,35</b>	<b>66,2</b>
Produtos alimentícios e bebidas	(6,98)	0,92	0,88	13,9
Fumo processado e produtos do fumo	(0,28)	4,25	3,87	0,3
Produtos têxteis	2,28	2,64	1,11	1,0
Artigos do vestuário	2,81	4,44	3,55	1,0
Couros, artigos para viagem e calçados	1,47	1,63	0,79	0,9
Madeira desdobrada e Produtos de madeira	6,79	5,72	2,63	0,5
Celulose, papel e produtos de papel	8,09	3,13	0,05	2,3
Produtos derivados do petróleo e biocombustíveis	10,46	(3,83)	2,38	8,4
Produtos químicos	4,53	0,67	0,16	7,1
Artigos de borracha e de material plástico	2,29	4,34	0,55	2,6
Produtos de minerais não-metálicos	0,65	3,77	1,97	1,9
Metalurgia básica	11,92	2,09	(0,10)	4,6
Produtos de metal	5,73	4,68	0,26	2,1
Máquinas e equipamentos	4,21	7,27	3,13	3,2
Equipamentos de informática, produtos eletrônicos e ópticos	(3,13)	0,00	(1,71)	1,7
Máquinas, aparelhos e materiais elétricos	5,03	3,61	2,44	2,1
Material eletrônico, aparelhos e equipamentos de comunicação	(5,64)	1,54	0,56	0,4
Veículos automotores, reboques, carrocerias e autopeças	3,62	5,22	2,86	8,0
Outros equipamentos de transporte	1,50	4,95	2,22	0,4
Móveis e artigos do mobiliário	6,25	3,24	1,17	0,7



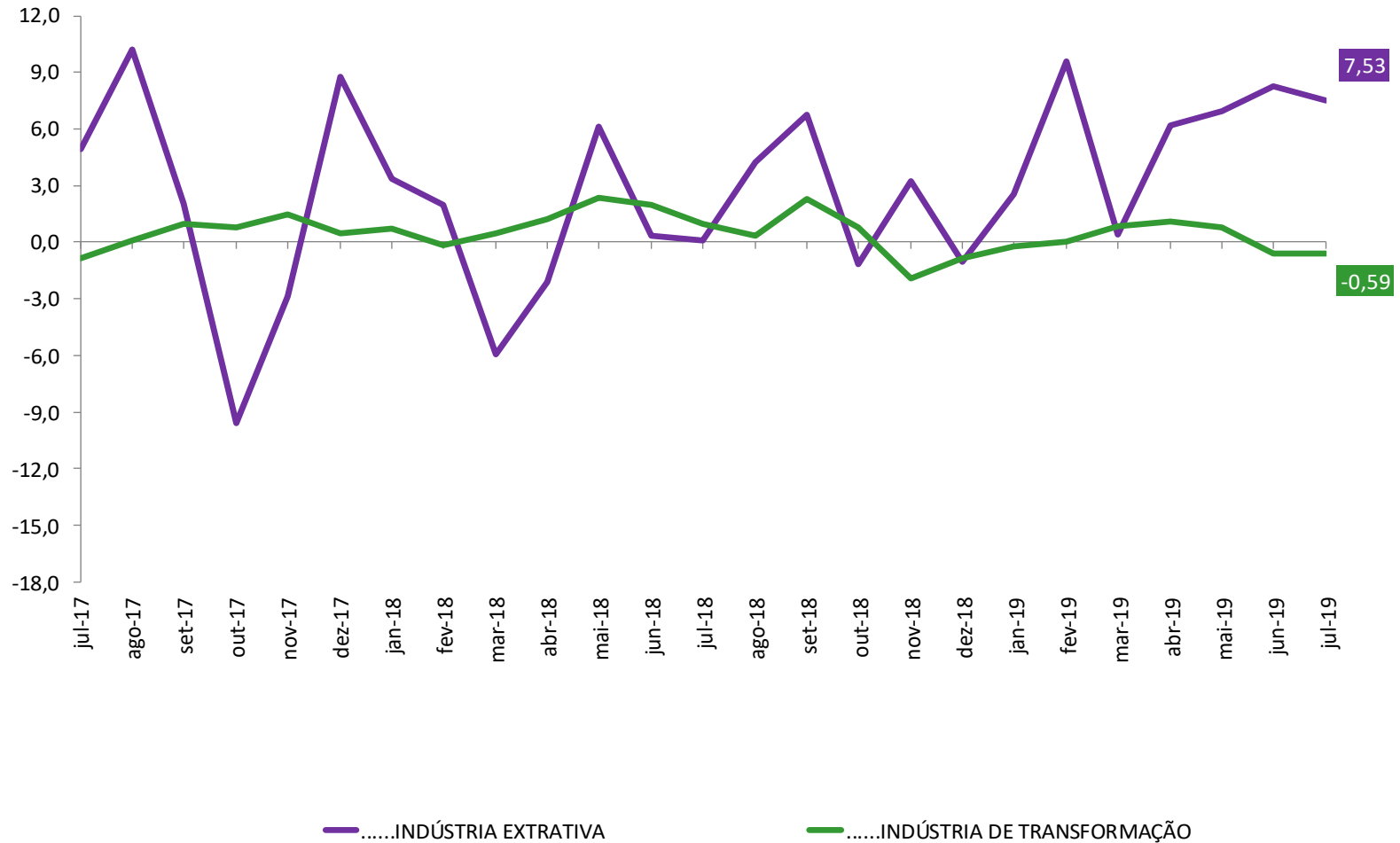
# IPA-DI Origem Desagregado

*Variação (%) mensal*



# IPA-DI Origem: Produtos Industriais Desagregados

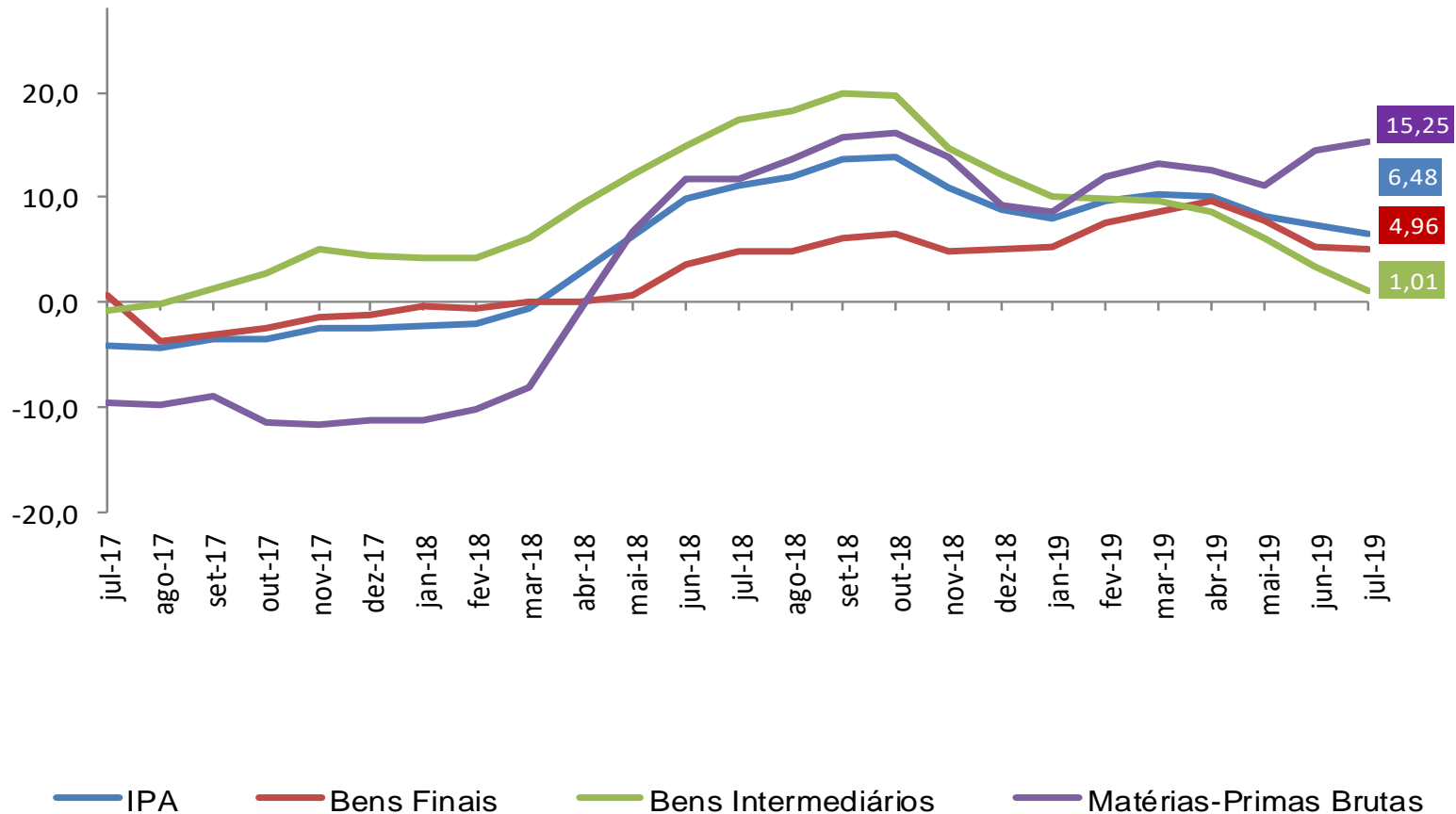
Varição (%) mensal



Fonte: FGV

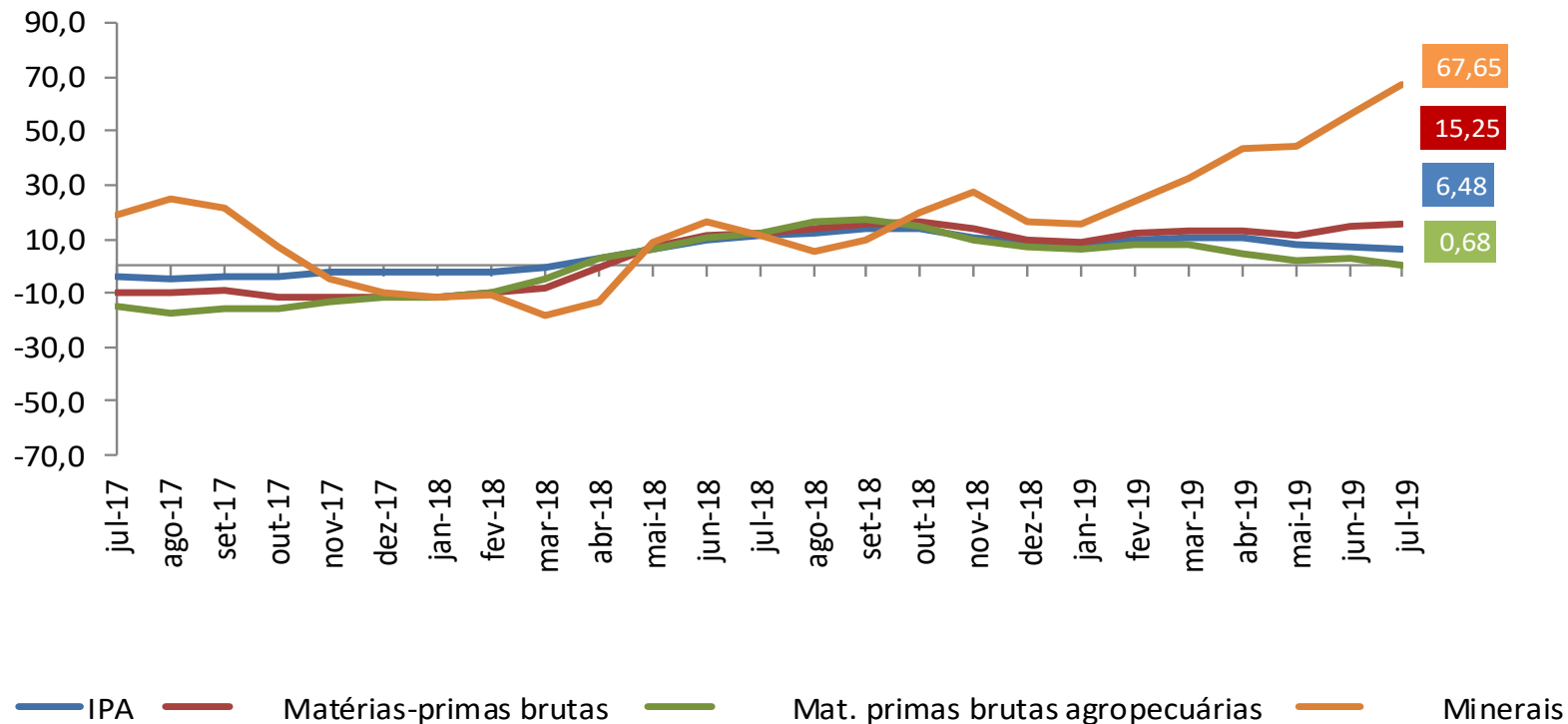
# IPA-DI Estágios

Varição (%) acumulada em 12 meses



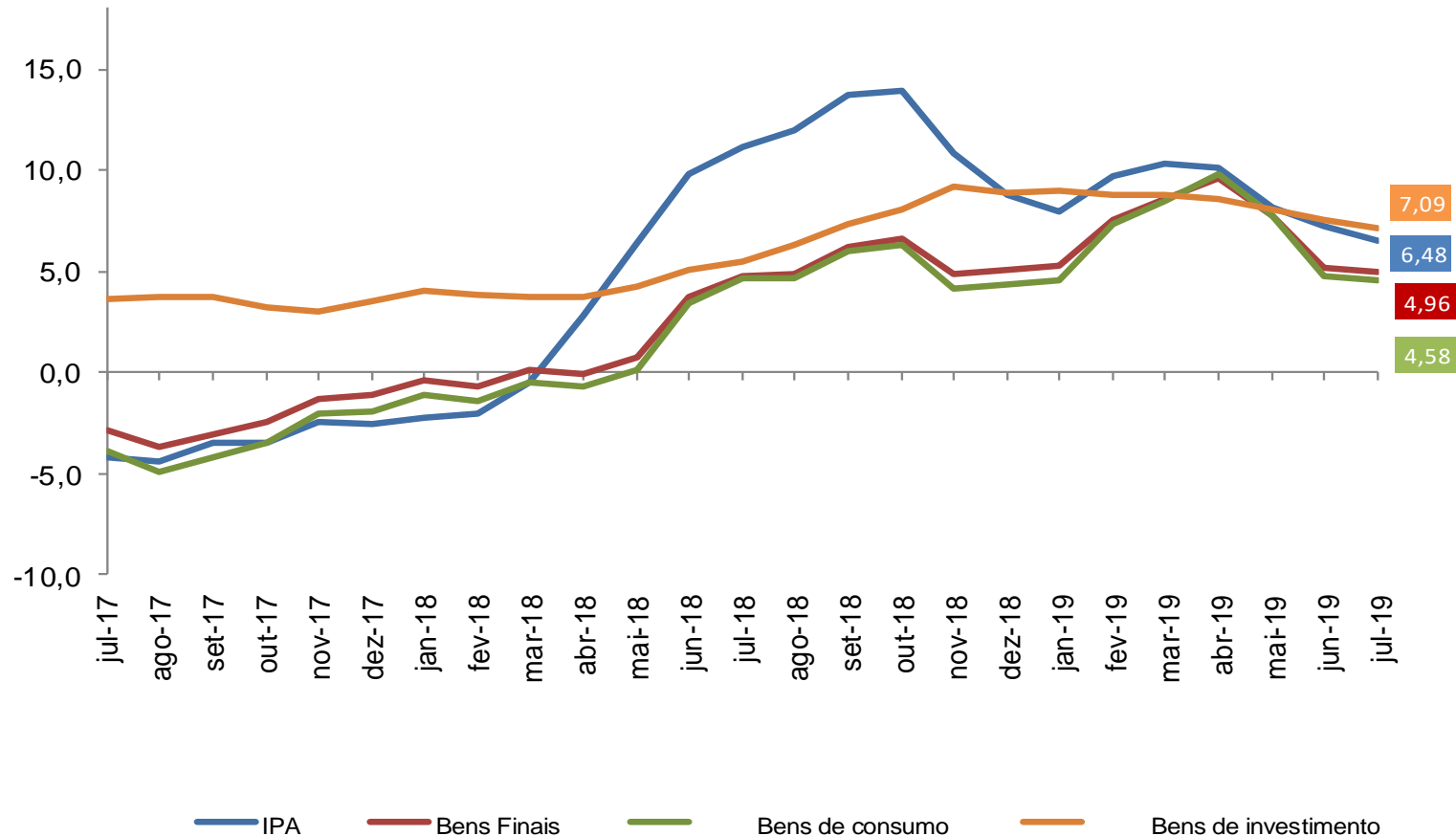
# IPA-DI Estágios: Matérias-Primas Desagregado

Varição (%) em 12 meses



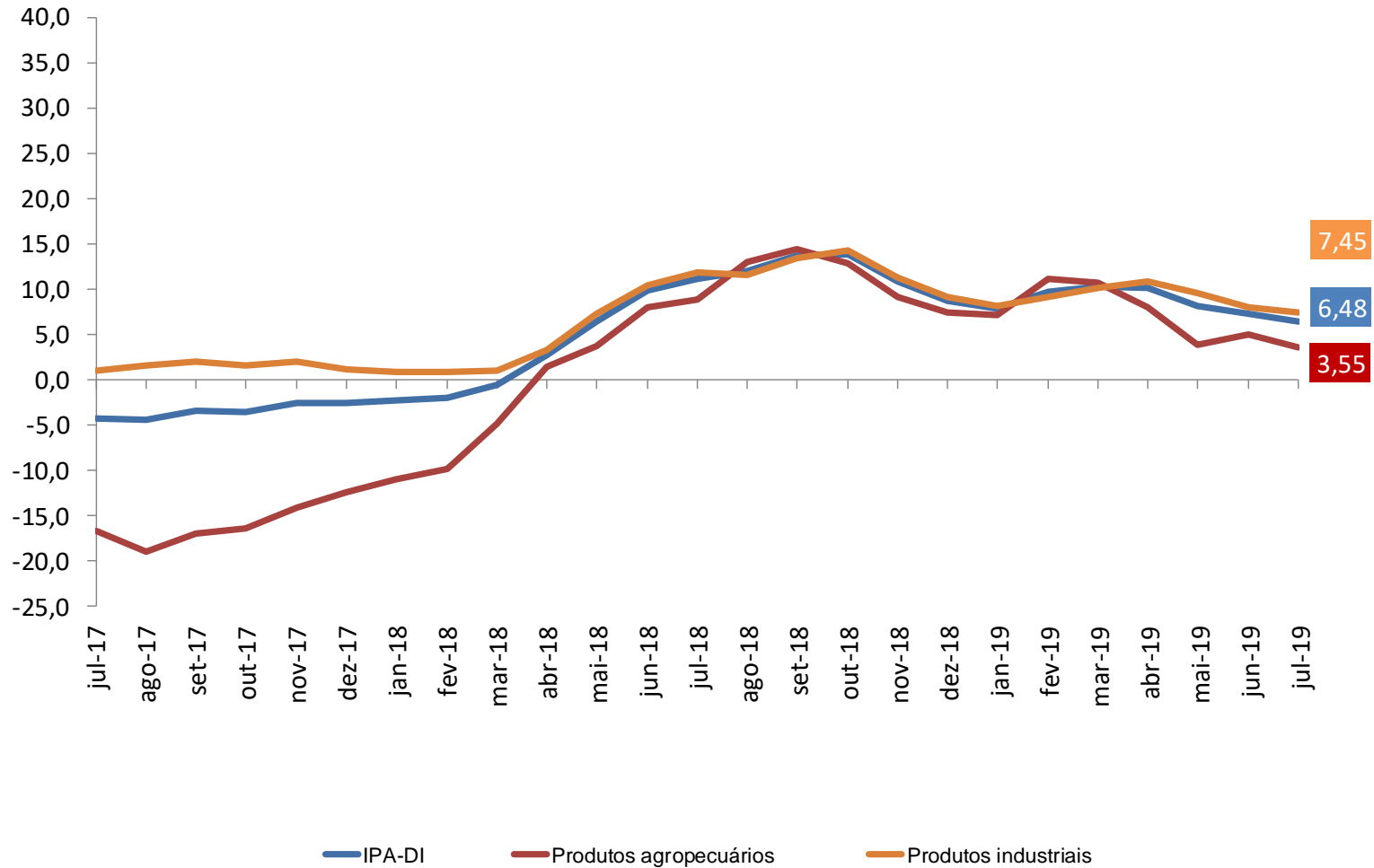
# IPA-DI Estágios

Varição (%) acumulada em 12 meses



# IPA-DI Origem: Desagregação

Varição (%) acumulada em 12 meses





## Ministério da Economia

Para maiores informações acesse o site da Secretaria de Política Econômica:

[www.spe.fazenda.gov.br](http://www.spe.fazenda.gov.br)



Secretaria  
de Política  
Econômica

Secretaria Especial  
de Fazenda

Ministério  
da Economia