



MINISTÉRIO DA ECONOMIA

IPC-Fipe (4^a quadrissemana)

Junho

3 de julho de 2019

Os informativos econômicos da Secretaria de Política Econômica (SPE) são elaborados a partir de dados de conhecimento público, cujas fontes primárias são instituições autônomas, públicas ou privadas. O objetivo é organizar informações de conhecimento público para ampliar o entendimento sobre a economia brasileira. O conteúdo deste material é meramente informativo, não possuindo caráter prospectivo, nem delimitando as ações de política econômica adotadas pelo Ministério da Economia



Secretaria
de Política
Econômica

**Secretaria Especial
de Fazenda**

**Ministério
da Economia**

Comparação: 4ª quadrissemana de junho/19 com 4ª quadrissemana de maio/2019:

- Segundo a Fipe, a inflação na cidade de São Paulo ficou em **0,15%** no encerramento de jun/19, ante -0,02% em mai/19.
- Na comparação com o resultado do IPC-Fipe fechado do mês anterior 2 grupos mostram aceleração: **Habitação** (de 0,07% para 0,69%); e **Alimentação** (de -1,05% para -0,51%).
- Os movimentos de desaceleração foram registrados em 5 grupos: **Transportes** (de 0,55% para -0,29%); **Despesas Pessoais** (de 0,84% para 0,82%); **Saúde** (de 0,25% para 0,18%); **Vestuário** (de 0,13% para -0,21%); e **Educação** (de 0,04% para 0,02%).
- Excluindo o grupo **Alimentação**, a inflação aumentou de 0,29% para 0,35%.
- No acumulado em 12 meses, o IPC-Fipe passou de 3,02% em dez/18 para 3,88% em jun/19.

Comparação: 4ª quadrissemana de junho/19 com 3ª quadrissemana de junho/2019:

- Segundo a Fipe, a inflação na cidade de São Paulo ficou em **0,15%** na 4ª Quadrissemana de junho, ante 0,12% na 3ª Quadrissemana de junho e -0,02% na 4ª Quadrissemana de maio.
- Na comparação com o resultado do IPC-Fipe da quadrissemana anterior 4 grupos mostram aceleração: **Habitação** (de 0,56% para 0,69%); **Alimentação** (de -0,68% para -0,51%); **Saúde** (de 0,17% para 0,18%); e **Vestuário** (de -0,26% para -0,21%).
- Os movimentos de desaceleração foram registrados em 2 grupos: **Transportes** (de -0,14% para -0,29%); e **Despesas Pessoais** (de 1,06% para 0,82%).
- Apresentou estabilidade o grupo **Educação** (0,02%).
- Excluindo o grupo **Alimentação**, a inflação recuou de 0,36% para 0,35%.

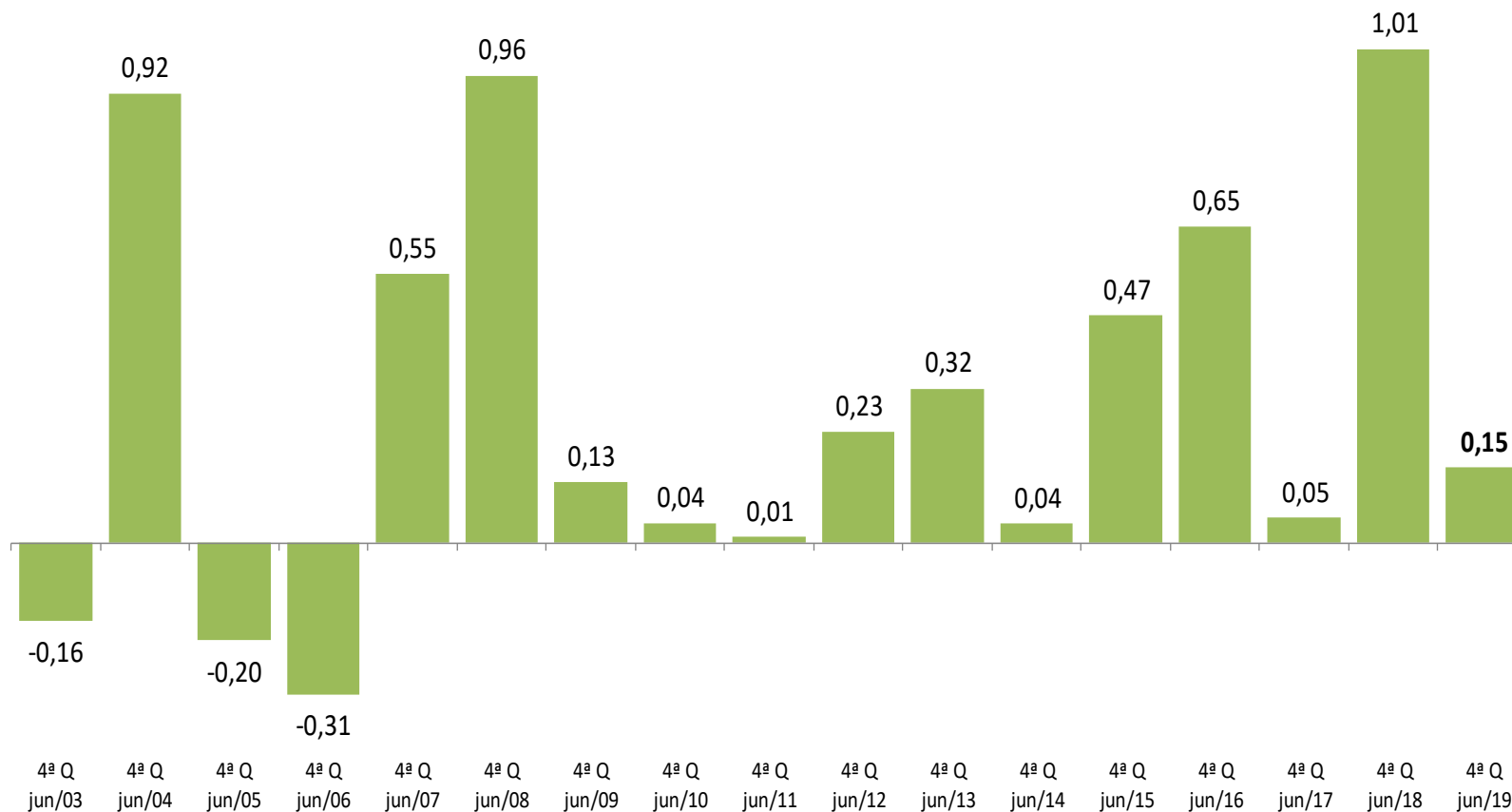
Varição Quadrissemanal do IPC-FIPE

Varição (%)

	4 ^a Quadrissemana de maio	1 ^a Quadrissemana de junho	2 ^a Quadrissemana de junho	3 ^a Quadrissemana de junho	4 ^a Quadrissemana de junho
0. Índice Geral	-0,02	0,01	0,08	0,12	0,15
I. Habitação	0,07	0,21	0,46	0,56	0,69
II. Alimentação	-1,05	-1,10	-0,97	-0,68	-0,51
III. Transportes	0,55	0,28	-0,01	-0,14	-0,29
IV. Despesas Pessoais	0,84	1,15	1,23	1,06	0,82
V. Saúde	0,25	0,20	0,21	0,17	0,18
VI. Vestuário	0,13	0,04	-0,12	-0,26	-0,21
VII. Educação	0,04	0,05	0,01	0,02	0,02

IPC-Fipe

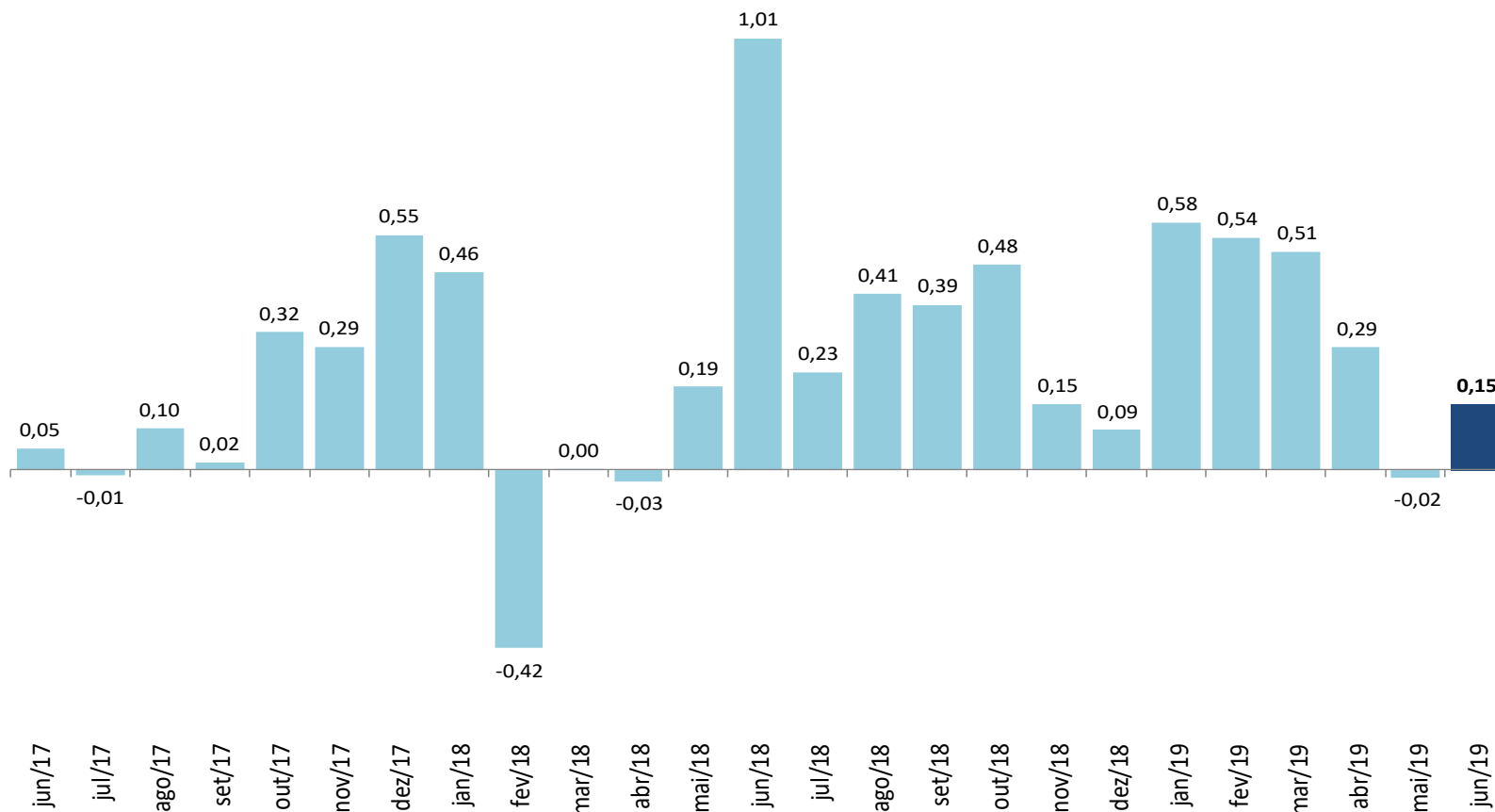
Varição (%) na mesma quadrissemana de anos anteriores



Fonte: Fipe

IPC-Fipe

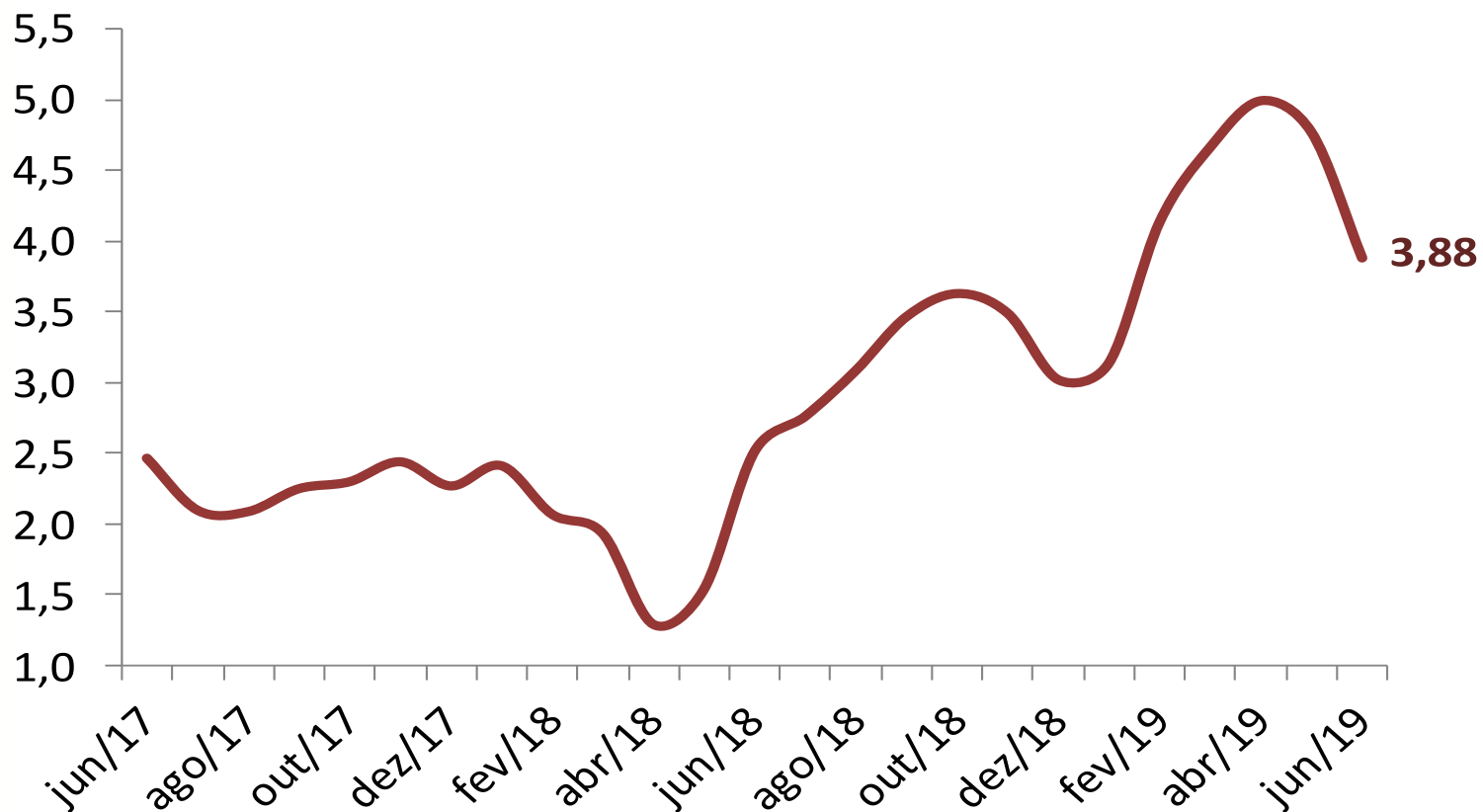
Variação (%) nos últimos 30 dias



Fonte: Fipe

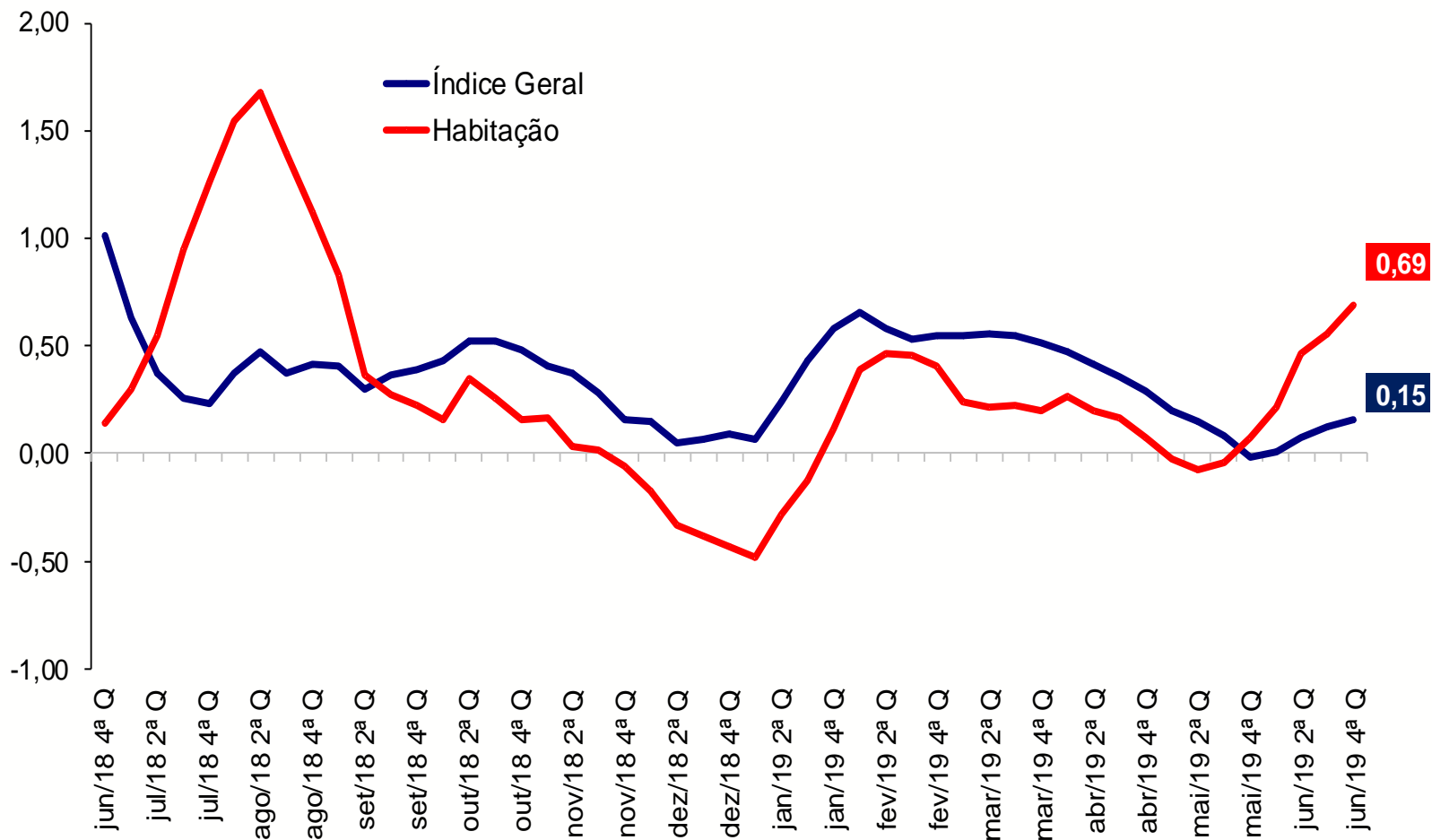
IPC-Fipe

Varição (%) em 12 meses



IPC-Fipe

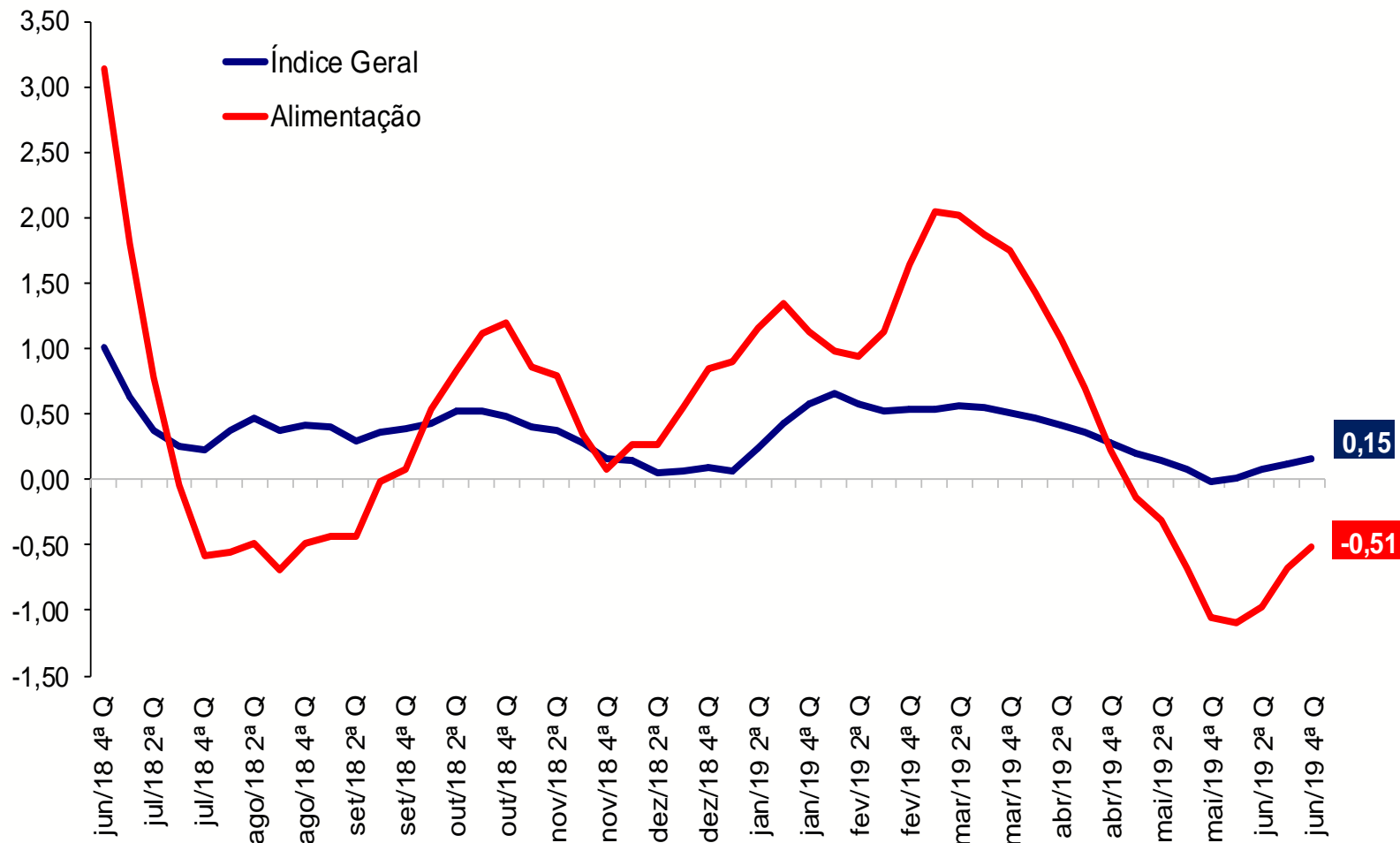
Varição (%) em 30 dias



Fonte: Fipe

IPC-Fipe

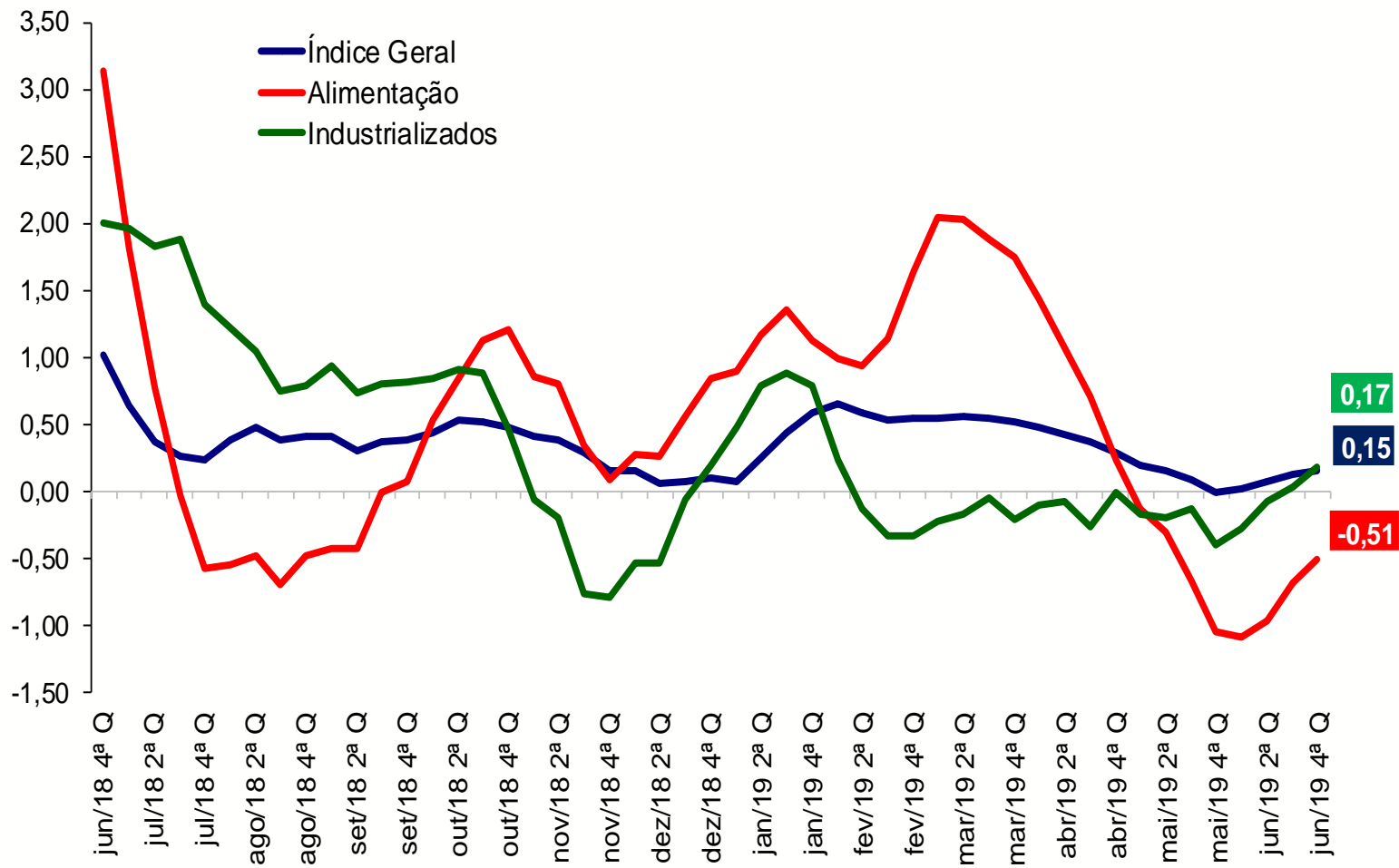
Varição (%) em 30 dias



Fonte: Fipe

IPC-Fipe

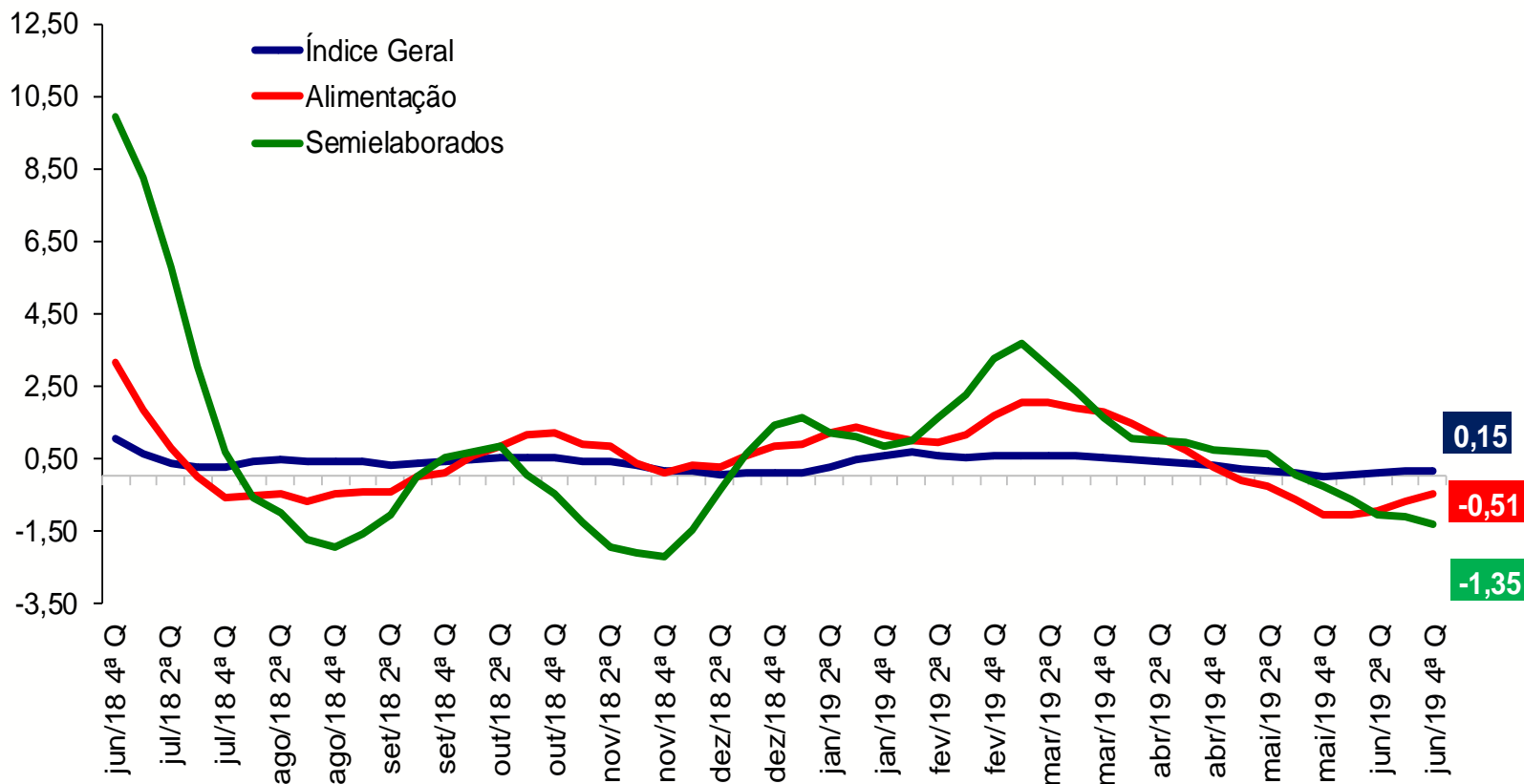
Varição (%) em 30 dias



Fonte: Fipe

IPC-Fipe

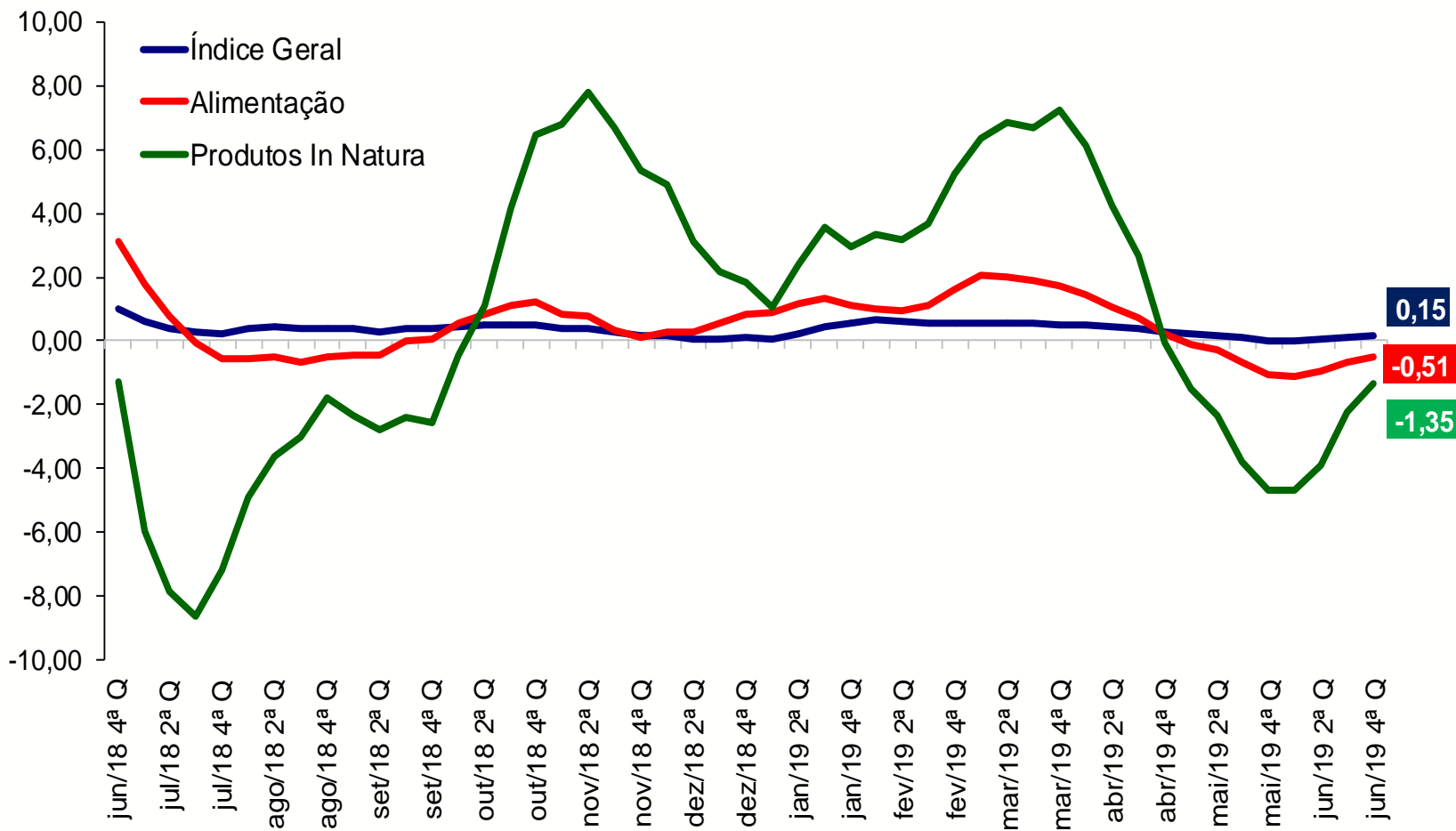
Variação (%) em 30 dias



Fonte: Fipe

IPC-Fipe

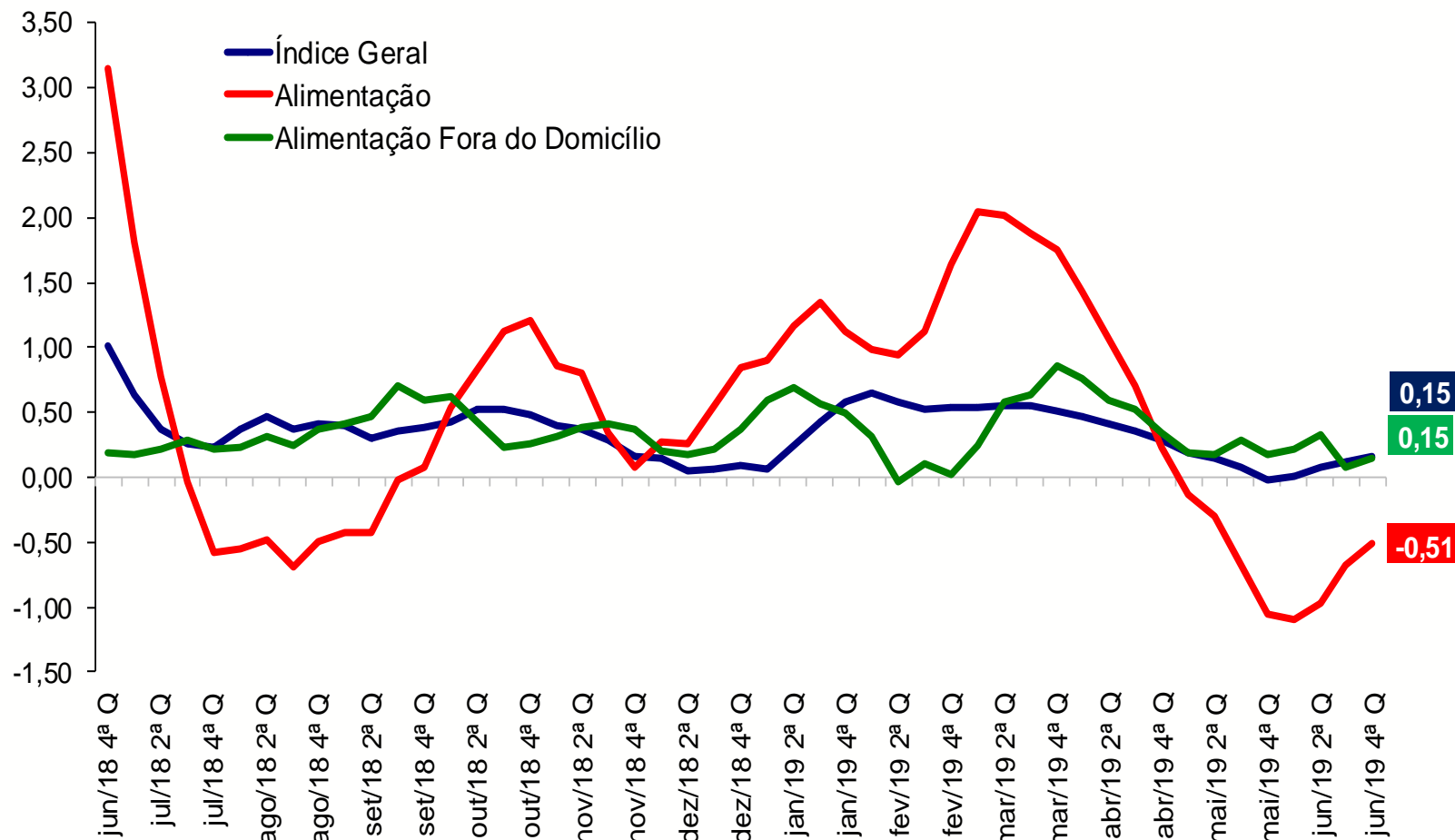
Varição (%) em 30 dias



Fonte: Fipe

IPC-Fipe

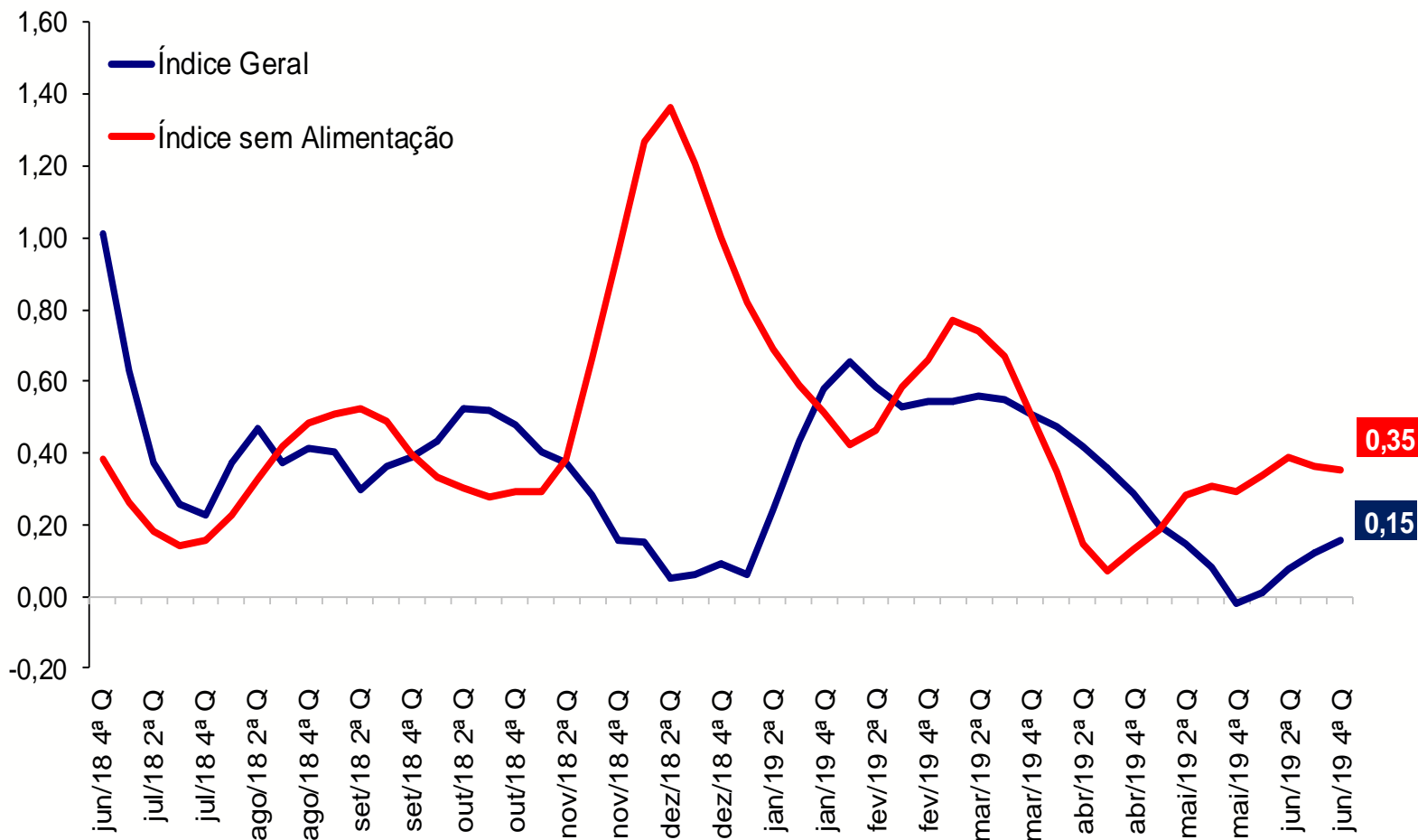
Varição (%) em 30 dias



Fonte: Fipe

IPC-Fipe

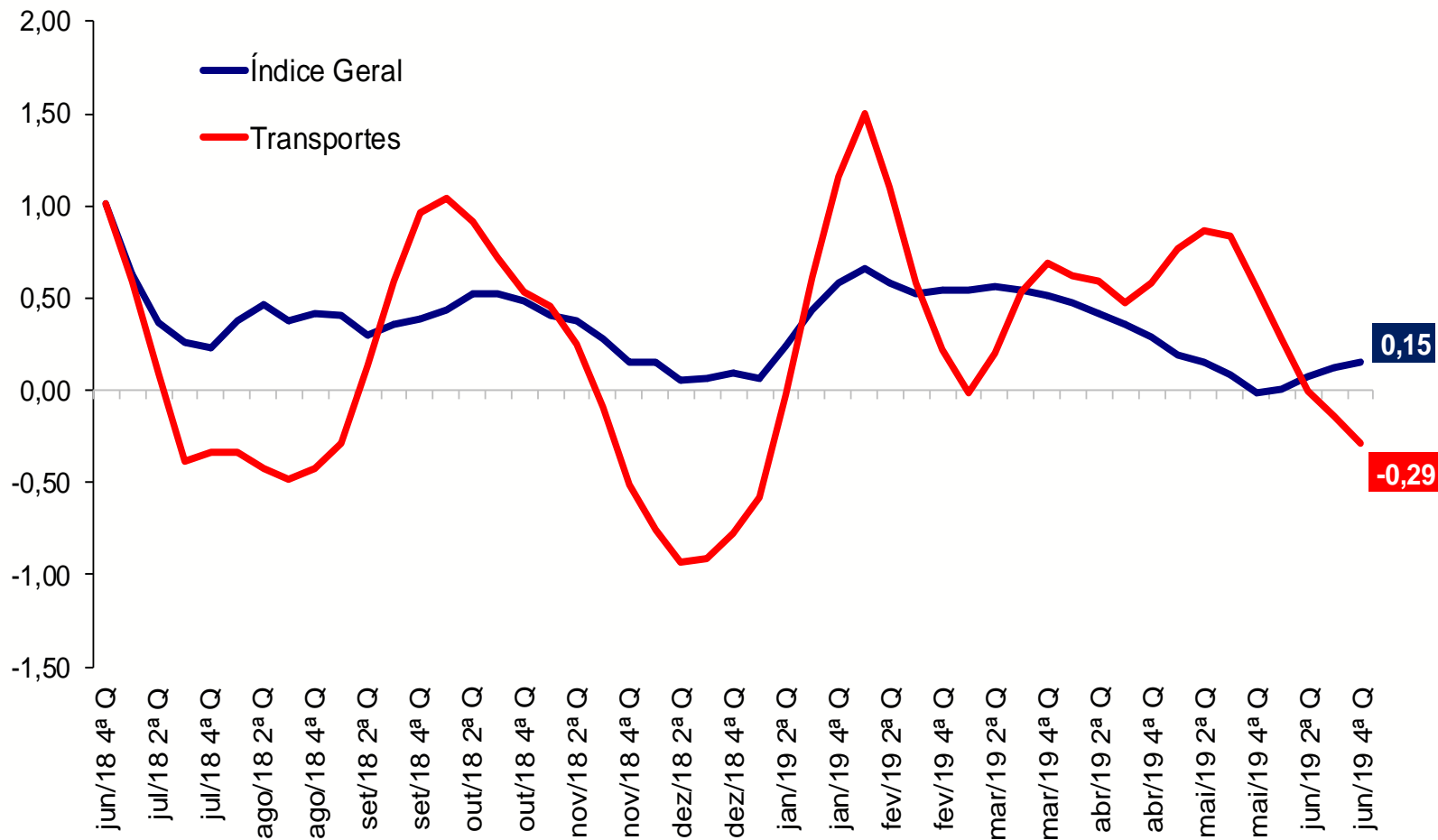
Variação (%) em 30 dias



Fonte: Fipe

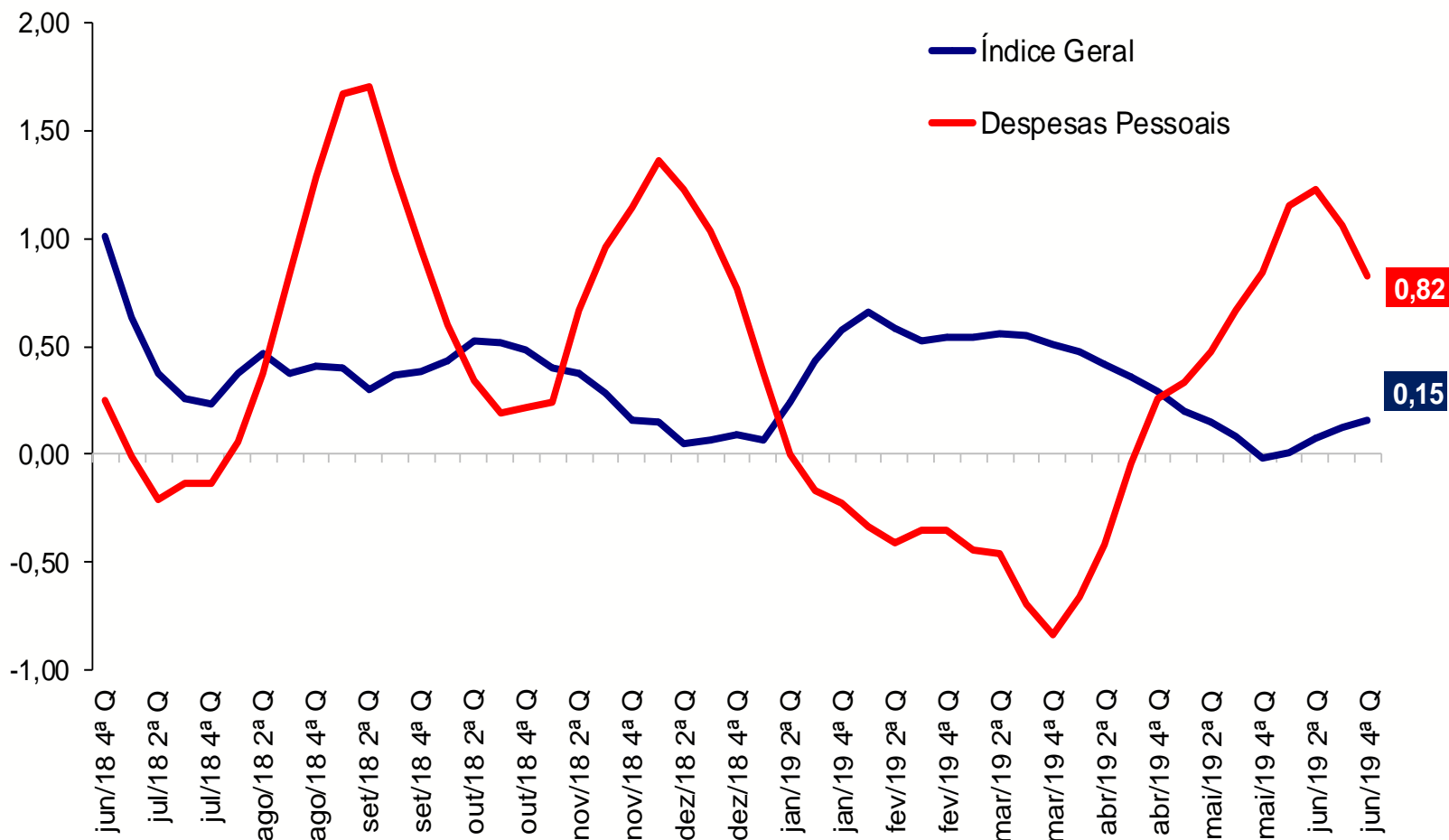
IPC-Fipe

Varição (%) em 30 dias



IPC-Fipe

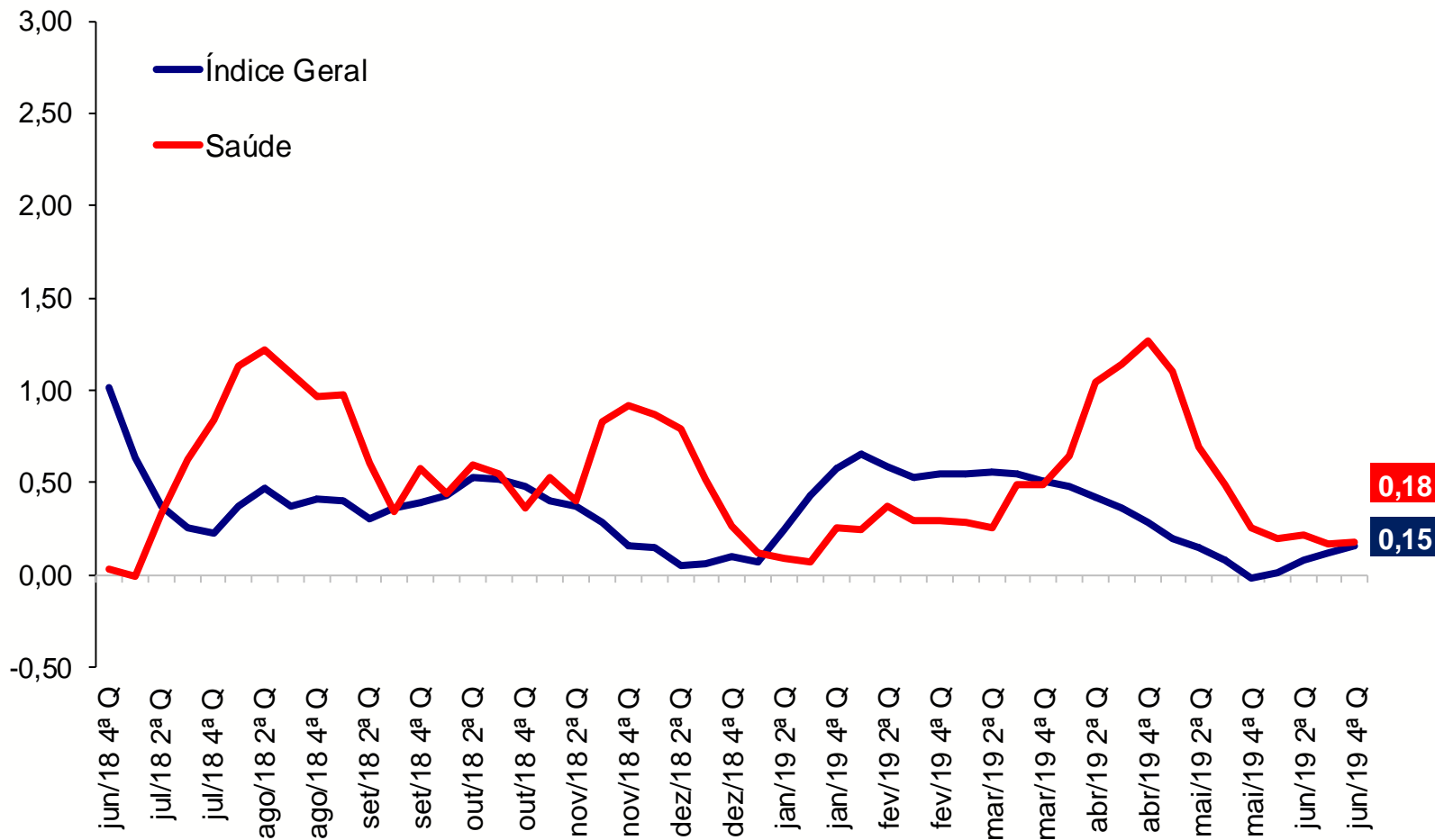
Varição (%) em 30 dias



Fonte: Fipe

IPC-Fipe

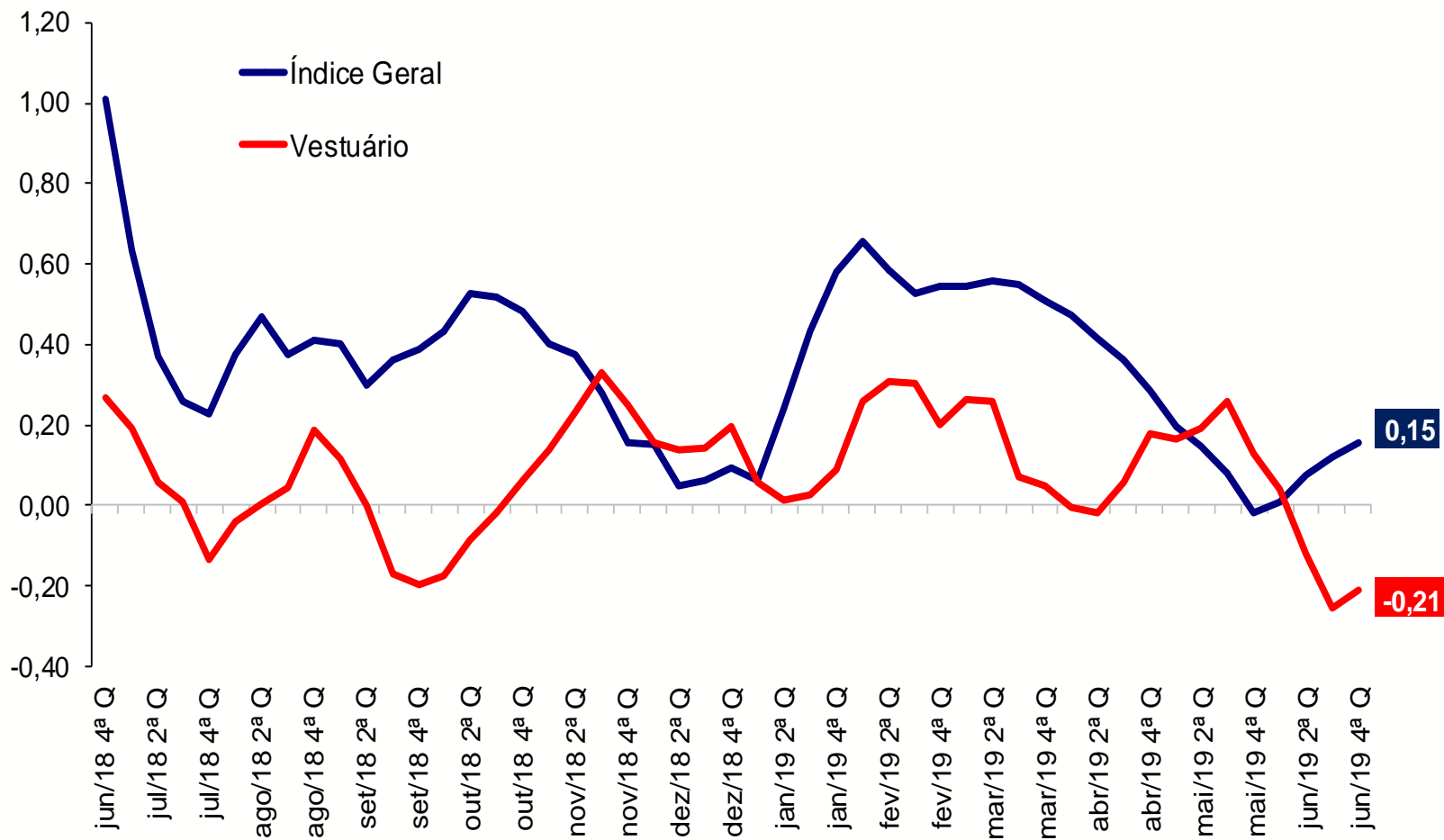
Varição (%) em 30 dias



Fonte: Fipe

IPC-Fipe

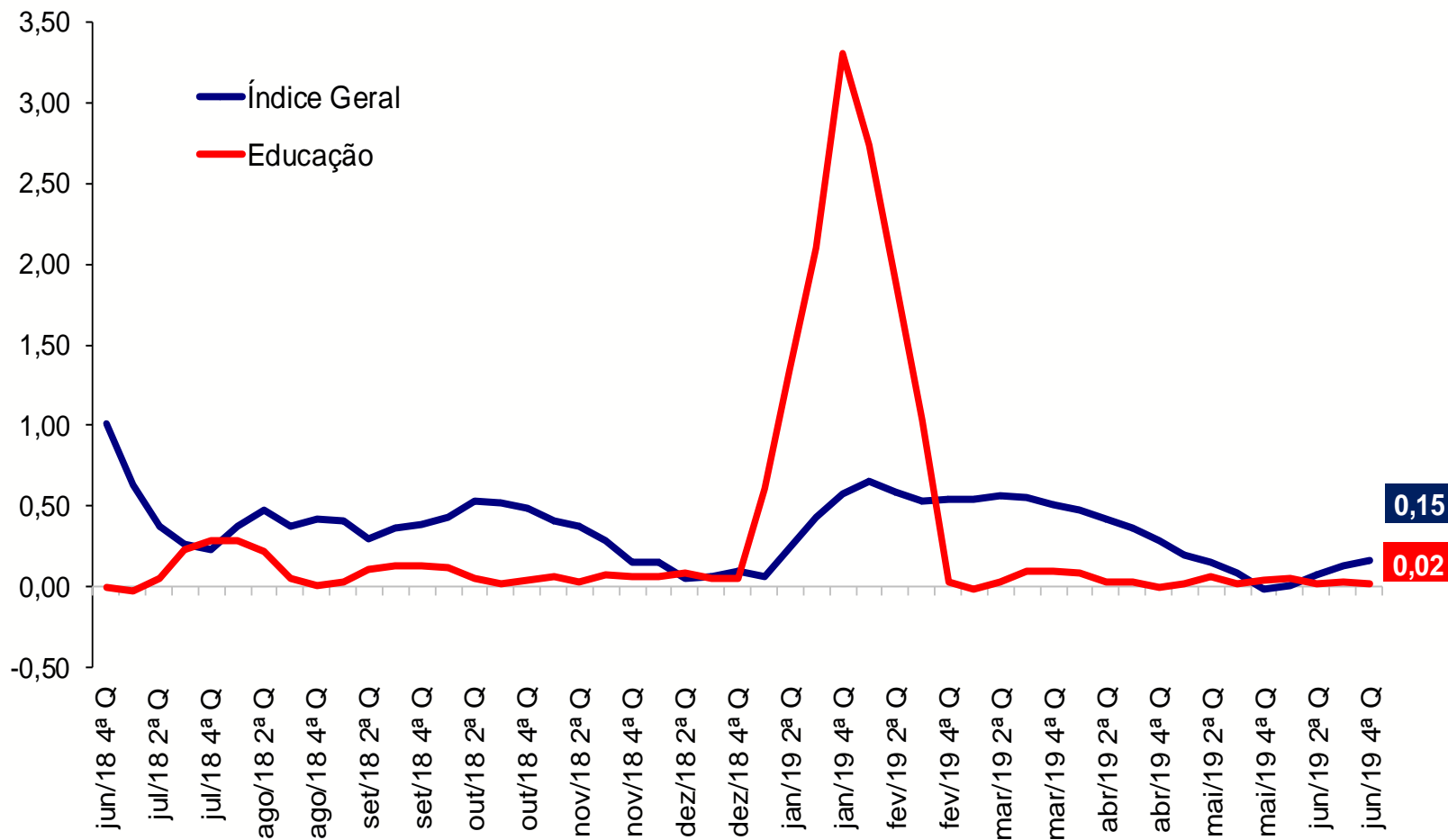
Varição (%) em 30 dias



Fonte: Fipe

IPC-Fipe

Varição (%) em 30 dias



Fonte: Fipe



Ministério da Economia

Para maiores informações acesse o site da Secretaria de Política Econômica:

www.spe.fazenda.gov.br



Secretaria
de Política
Econômica

Secretaria Especial
de Fazenda

Ministério
da Economia