



MINISTÉRIO DA ECONOMIA

IGP-M

Junho 2019

27 de junho de 2019

Os informativos econômicos da Secretaria de Política Econômica (SPE) são elaborados a partir de dados de conhecimento público, cujas fontes primárias são instituições autônomas, públicas ou privadas. O objetivo é organizar informações de conhecimento público para ampliar o entendimento sobre a economia brasileira. O conteúdo deste material é meramente informativo, não possuindo caráter prospectivo, nem delimitando as ações de política econômica adotadas pelo Ministério da Economia



Secretaria
de Política
Econômica

**Secretaria Especial
de Fazenda**

**Ministério
da Economia**

Resumo dos Resultados

- **Variação mensal do IGP-M:**

- ✓ **0,80%** (junho/19)

- ✓ 0,45% (maio/19)

- Variação acumulada em 12 meses: 6,51%.

- **IGP-M desagregado:**

- ✓ Aceleração do IPA-M: 0,54% (mai./19) para 1,16% (jun./19);

- ❖ IPA agrícola: de -2,12% (mai./19) para 1,04% (jun./19);

- ❖ IPA industrial: de 1,43% (mai./19) para 1,19% (jun./19).

- ✓ Desaceleração do IPC-M: de 0,35% (mai./19) para -0,07% (jun./19).

- ✓ Aceleração do INCC-M: de 0,09% (mai./19) para 0,44% (jun./19).

Resumo dos Resultados

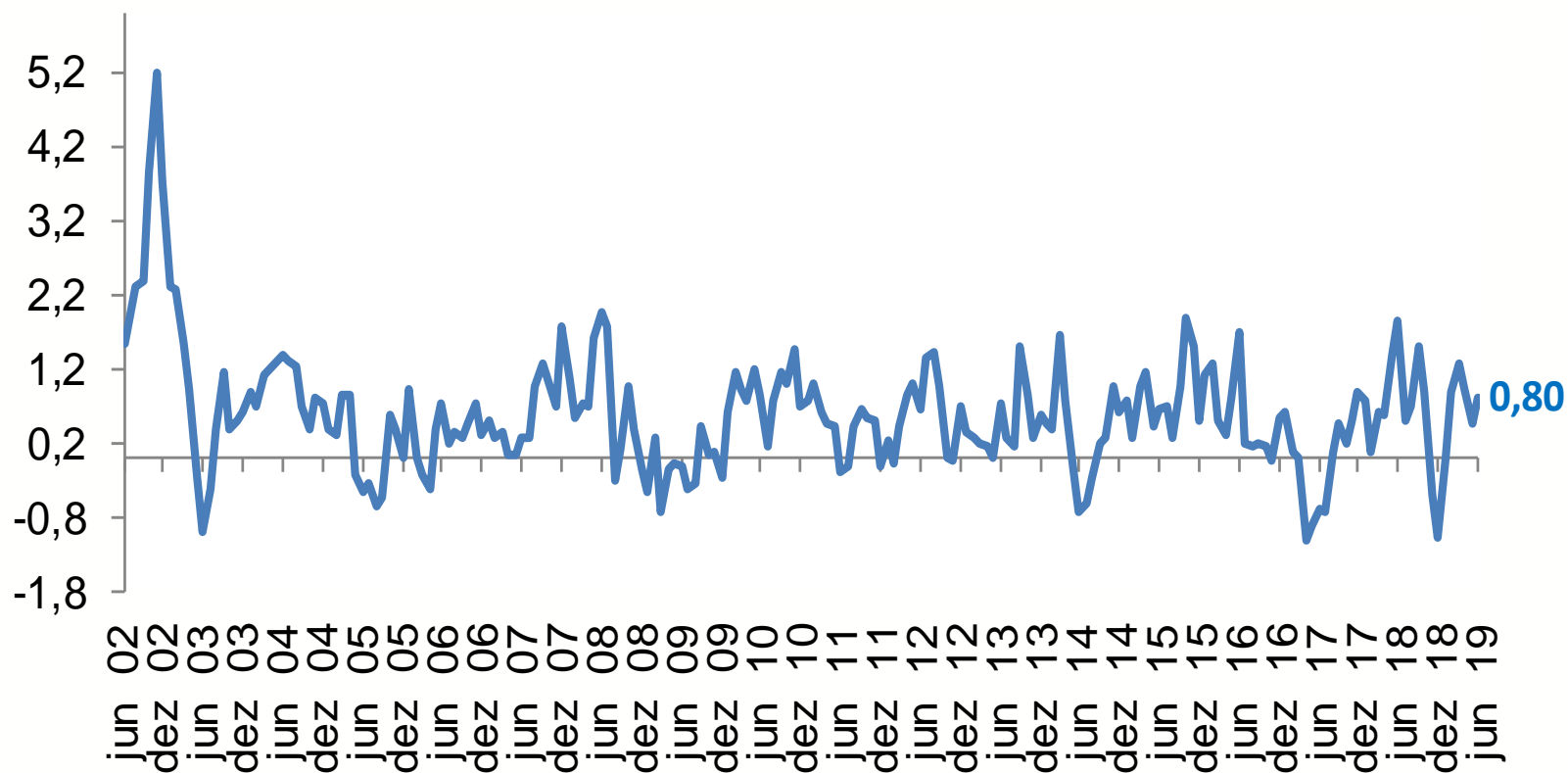
- **IPA-M por estágios:**

- ✓ Bens Finais desaceleraram de 0,01% para -0,70%, destaque para *combustíveis para o consumo* (de 4,82% para -5,06%);
- ✓ Bens Intermediários desaceleraram de 0,95% para 0,38%, destaque para *combustíveis e lubrificantes para a produção* (de 4,41% para -2,00%);
- ✓ Matérias-Primas Brutas aceleraram de 0,67% para 4,24%, destaque para: *soja (em grão)* (-3,42% para 6,30%), *minério de ferro* (6,38% para 11,76%) e *milho (em grão)* (-7,80% para 4,27%). Ao mesmo tempo, registraram-se desacelerações em itens como: *aves* (2,89% para -1,51%), *bovinos* (-0,18% para -1,30%) e *leite in natura* (2,19% para 1,13%).

- **INCC-M:** acelerou o grupo: Mão de Obra (de 0,01% para 0,72%); Já o grupo Materiais, Equipamentos e Serviços desacelerou (de 0,18% para 0,11%).

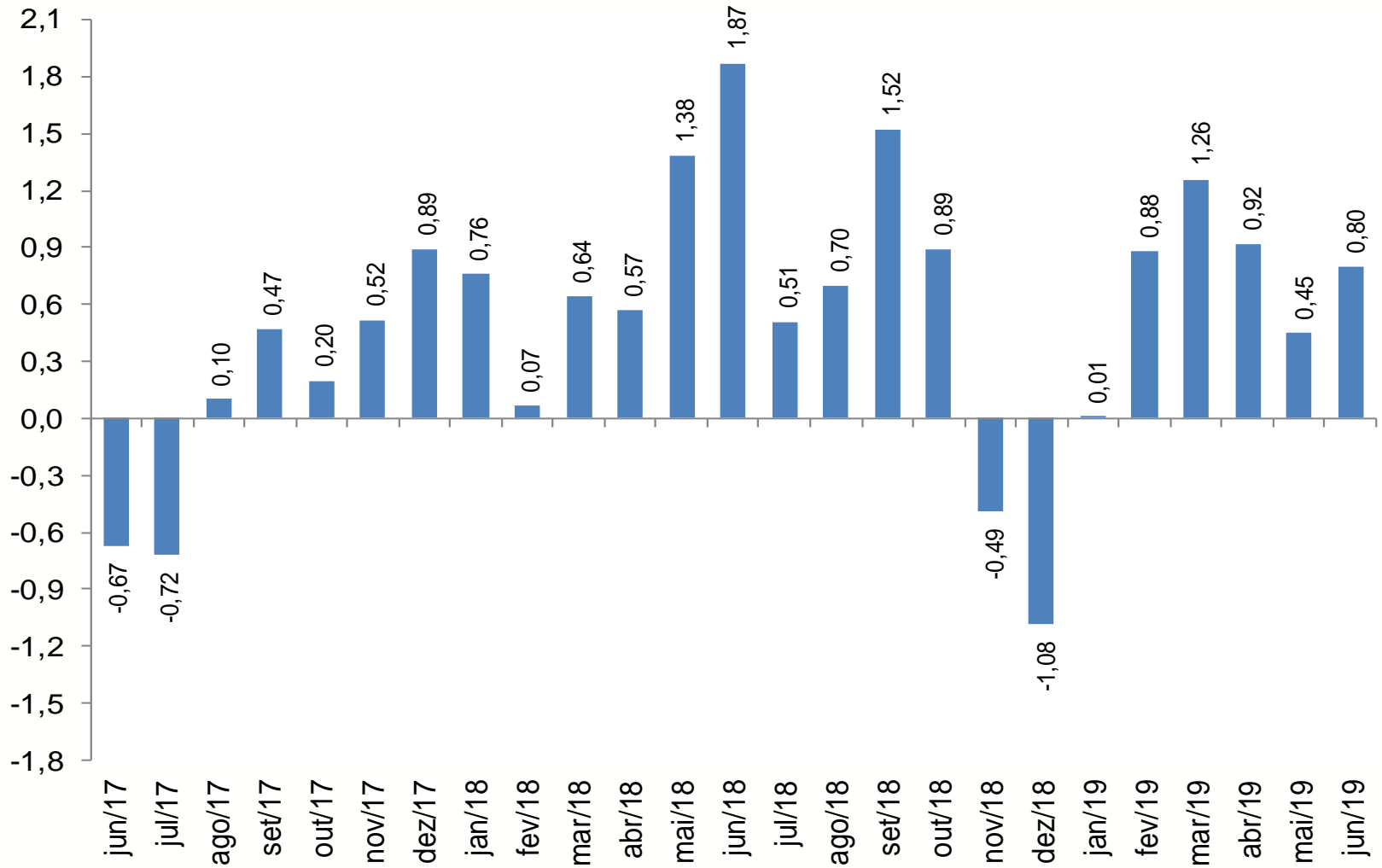
IGP-M – Série Histórica

Variação (%) mensal



IGP-M

Variação (%) mensal



Fonte: FGV

IGP – Encadeado

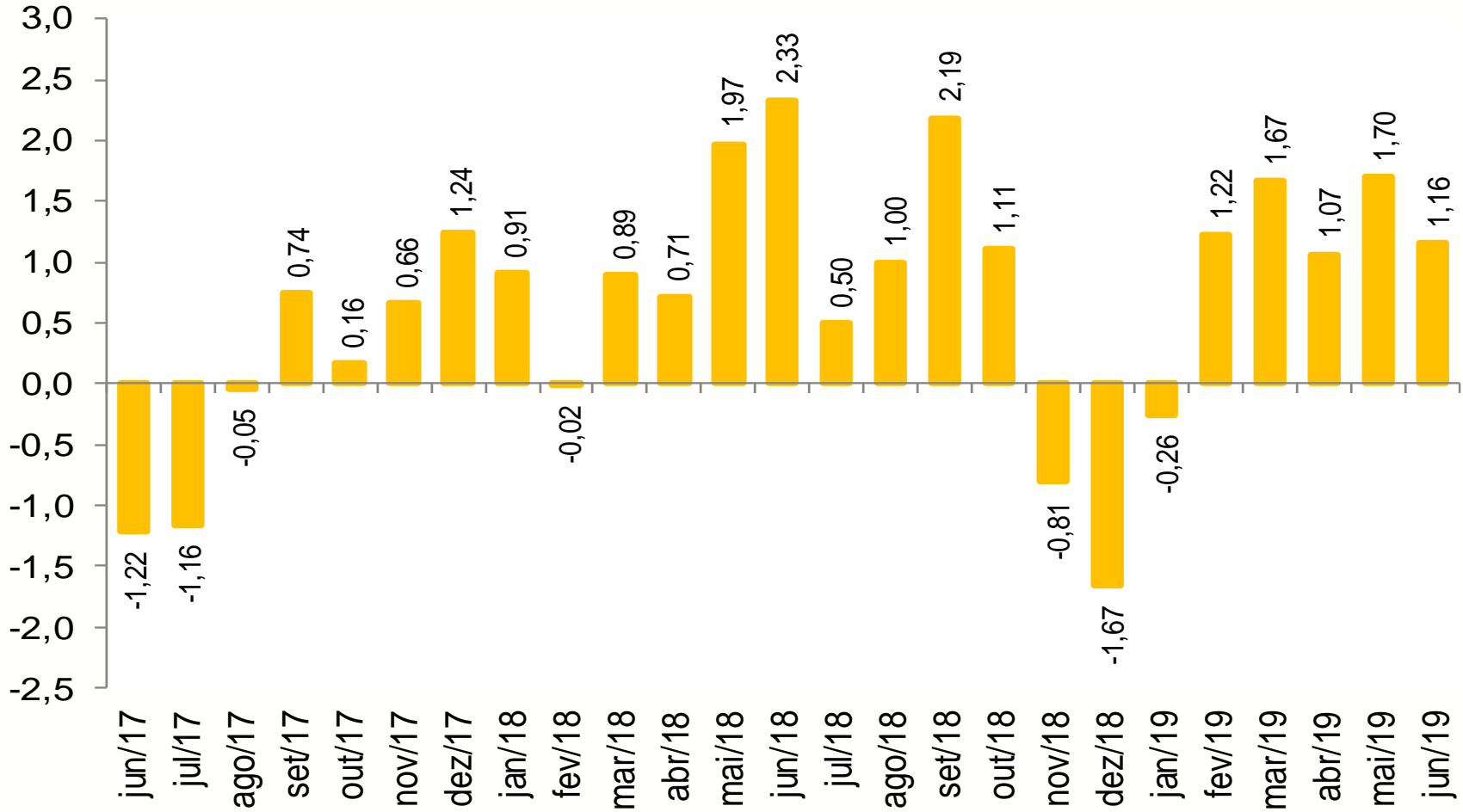
Varição (%) mensal

	abr-19			mai-19			jun-19		
	IGP-10	IGP-M	IGP-DI	IGP-10	IGP-M	IGP-DI	IGP-10	IGP-M	IGP-DI
IGP	1,00	0,92	0,90	0,70	0,45	0,40	0,49	0,80	
IPA	1,19	1,07	1,09	0,84	1,70	0,52	0,72	1,16	
<i>ESTÁGIOS</i>									
BENS FINAIS	1,48	1,25	1,21	0,77	0,01	-0,65	-0,95	-0,70	
BENS INTERMEDIÁRIOS	0,62	0,47	0,89	0,95	0,95	0,93	0,75	0,38	
MATÉRIAS-PRIMAS	1,53	1,57	1,19	0,78	0,67	1,45	2,67	4,24	
<i>ORIGEM</i>									
PRODUTOS AGROPECUÁRIOS	1,86	0,45	-0,41	-1,43	-1,10	-2,28	-0,71	1,04	
PRODUTOS INDUSTRIAIS	0,96	1,28	1,60	1,60	2,64	1,46	1,19	1,19	
IPC	0,73	0,69	0,63	0,47	0,28	0,22	0,02	-0,07	
ALIMENTAÇÃO	1,04	0,88	0,63	0,25	-0,67	-0,37	-0,66	-0,55	
HABITAÇÃO	0,49	0,41	0,37	0,26	0,55	0,54	0,37	0,17	
VESTUÁRIO	0,76	1,10	0,89	0,71	0,54	0,27	0,38	0,29	
SAÚDE E CUID. PESSOAIS	0,48	0,69	0,84	0,88	1,20	0,62	0,41	0,39	
EDUCAÇÃO, LEIT. E RECR.	0,17	0,31	0,50	0,29	0,88	0,10	0,71	0,95	
TRANSPORTES	1,33	1,06	0,99	0,94	0,37	0,49	-0,05	-0,60	
DESPESAS DIVERSAS	0,26	0,48	0,61	0,69	0,17	0,23	-0,31	-0,34	
COMUNICAÇÃO	0,11	0,10	0,07	-0,09	-0,06	-0,22	-0,36	0,06	
INCC	0,35	0,49	0,38	0,31	0,53	0,03	0,04	0,44	
MATERIAIS E SERVIÇOS	0,58	0,67	0,58	0,47	0,29	0,06	0,07	0,11	
MÃO-DE-OBRA	0,15	0,33	0,20	0,18	0,73	0,01	0,02	2,79	

Fonte: FGV

IPA-M

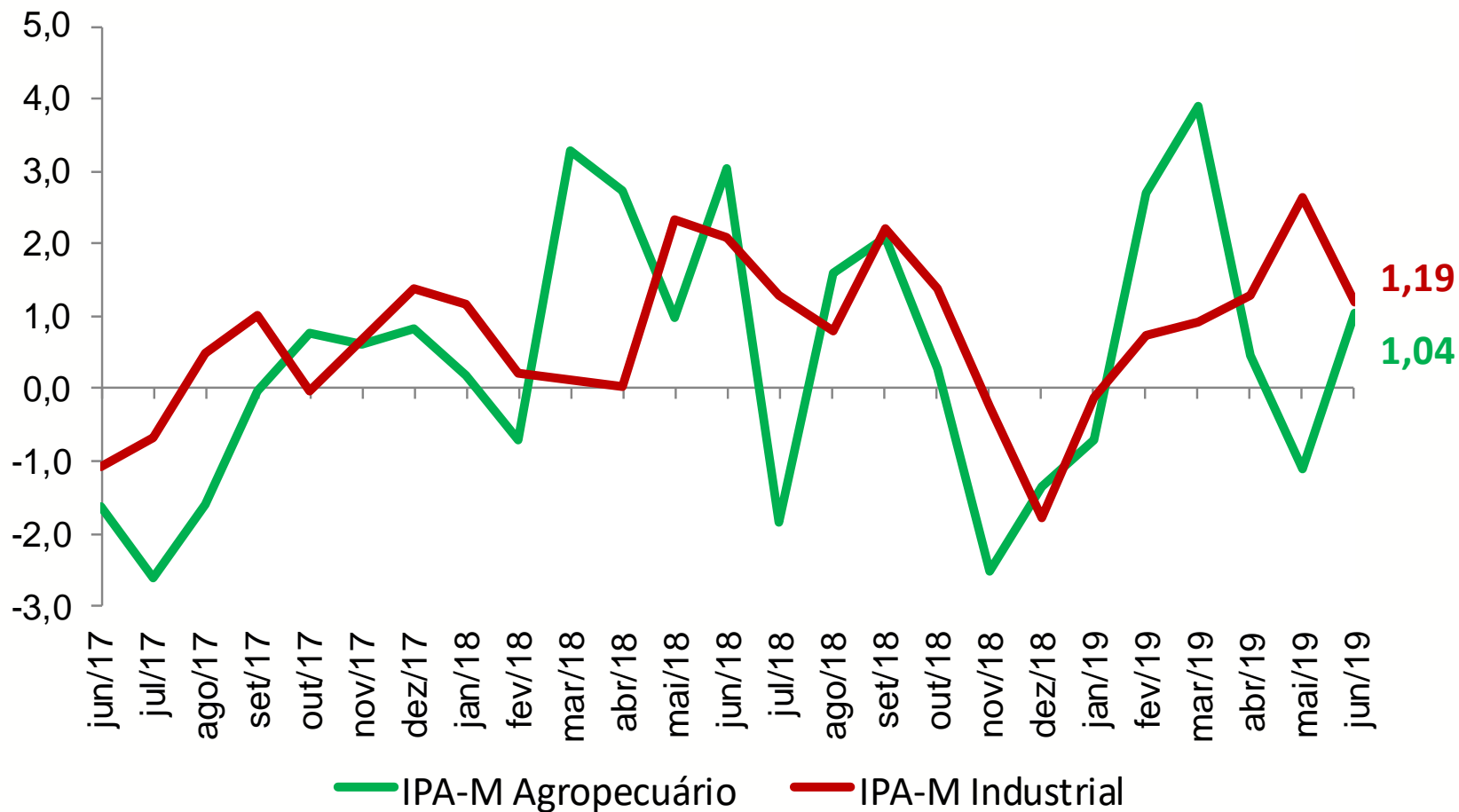
Variação (%) mensal



Fonte: FGV

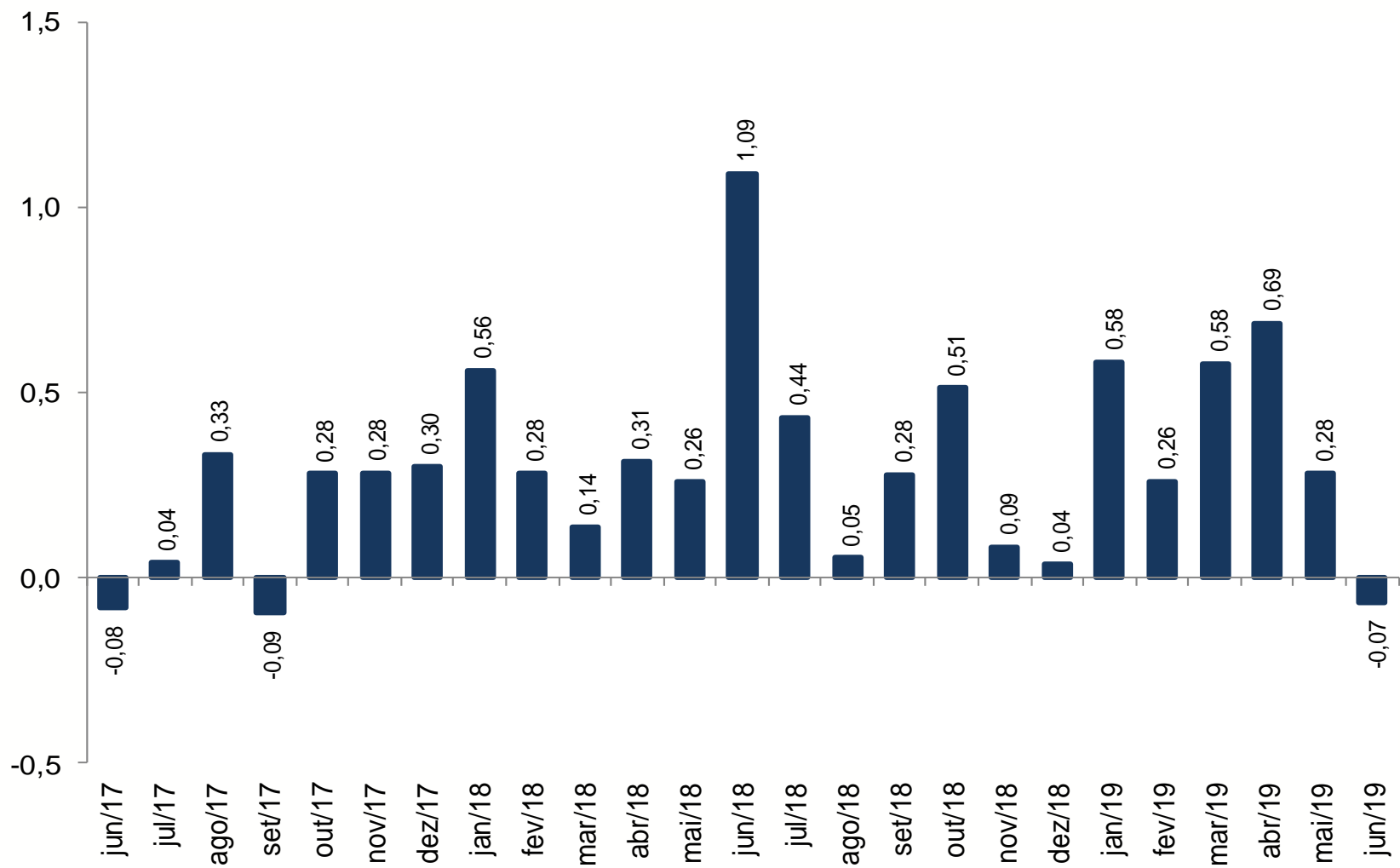
Preços no Atacado: Agropecuários e Industriais

Varição (%) mensal



IPC

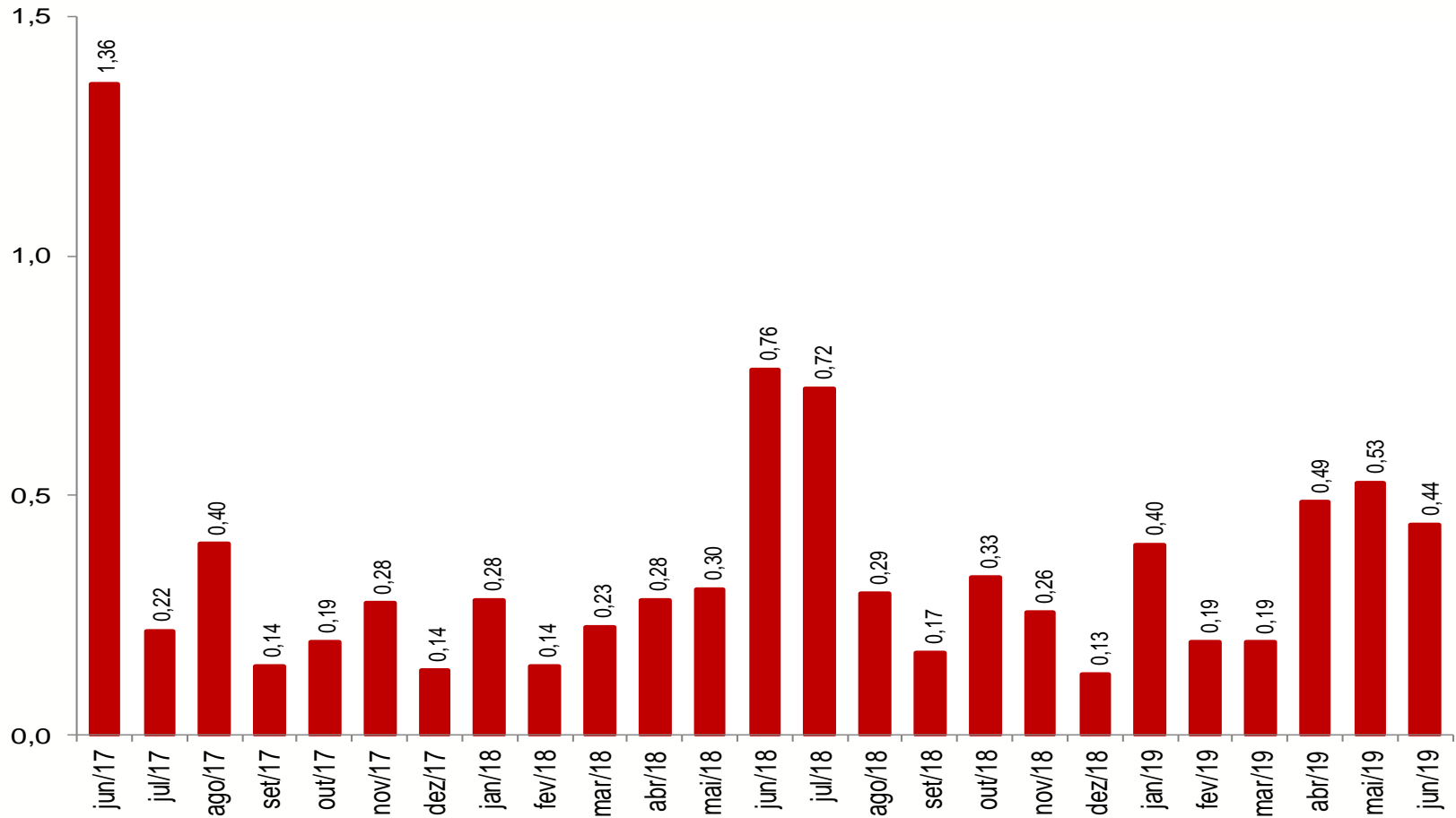
Varição (%) mensal



Fonte: FGV

INCC

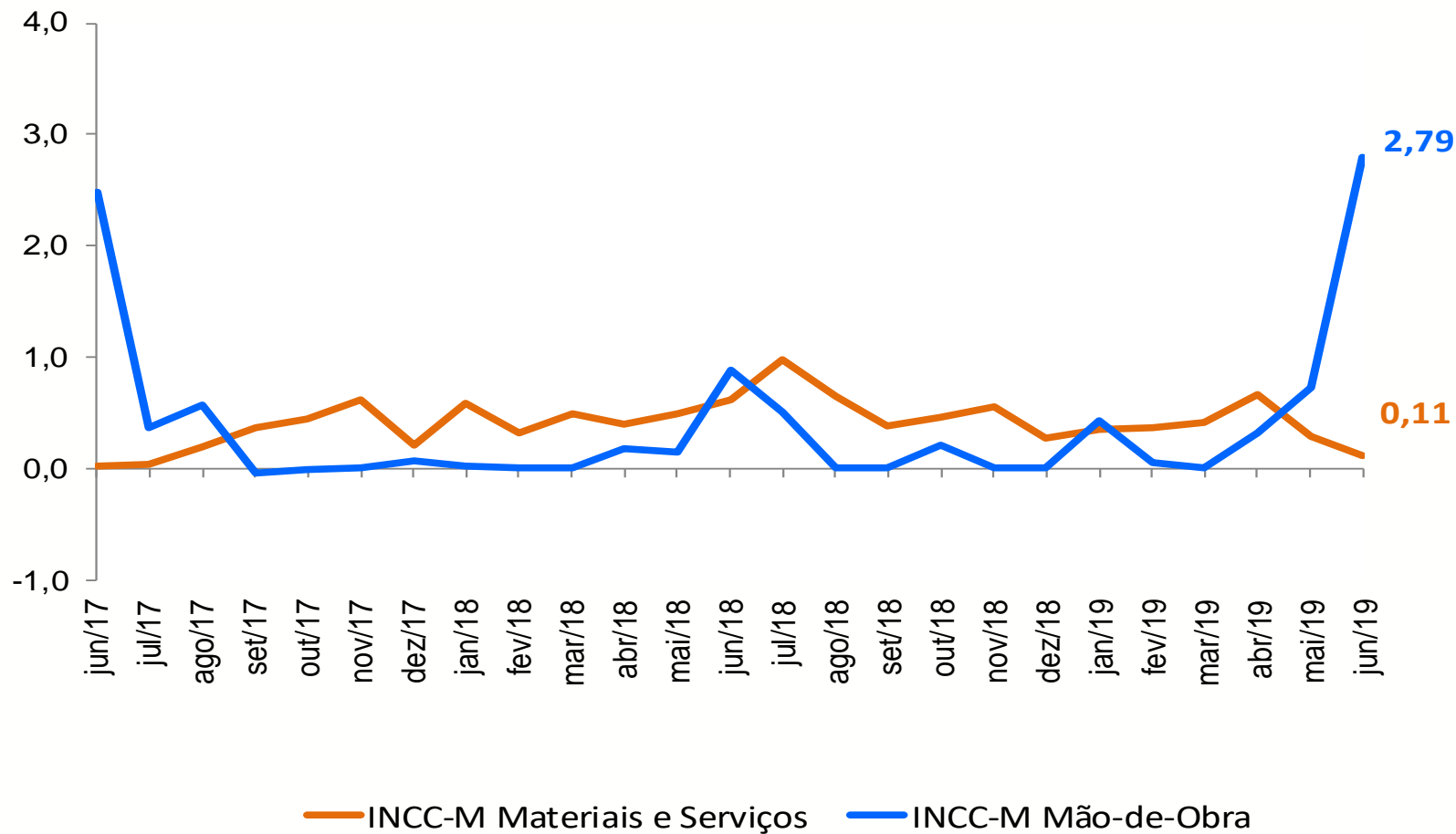
Varição (%) mensal



Fonte: FGV

Preços na Construção Civil: Mão-de-Obra e Materiais

Varição (%) mensal



IPA-M AGRÍCOLA

Principais Contribuições Positivas

		Impacto	Var. (%)
1º	SOJA (EM GRÃO)	0,305	6,3
2º	CANA-DE-AÇÚCAR	0,122	3,7
3º	MILHO (EM GRÃO)	0,087	4,3
4º	SUÍNOS	0,046	10,8
5º	CAFÉ (EM GRÃO)	0,039	4,9
6º	LEITE IN NATURA	0,024	1,1
7º	TOMATE	0,018	9,7
8º	ARROZ (EM CASCA)	0,016	3,3

Principais Contribuições Negativas

		Impacto	Var. (%)
1º	LARANJA	-0,106	-18,6
2º	FEIJÃO (EM GRÃO)	-0,078	-15,3
3º	BANANA	-0,047	-12,0
4º	ALGODÃO (EM CAROÇO)	-0,039	-6,6

IPA-M INDUSTRIAL

Principais Contribuições Positivas

		Impacto	Var. (%)
1º	MINÉRIO DE FERRO	0,847	11,8
2º	FARELO DE SOJA	0,105	8,2
3º	GÁS LIQUEFEITO DE PETRÓLEO (GLP)	0,018	3,2
4º	QUEROSENES DE AVIAÇÃO	0,015	3,6
5º	OUTRAS PEÇAS E ACESSÓRIOS PARA VEÍCULOS AUTOMOTORES	0,014	1,8
6º	CARNE DE AVES	0,013	1,2
7º	BOBINAS A QUENTE DE AÇO AO CARBONO	0,012	3,2
8º	CARNE SUÍNA	0,011	3,7

Principais Contribuições Negativas

		Impacto	Var. (%)
1º	GASOLINA AUTOMOTIVA	-0,152	-8,1
2º	ÓLEO DIESEL	-0,134	-3,9
3º	AÇÚCAR CRISTAL	-0,011	-1,6
4º	CERVEJA E CHOPE	-0,010	-1,2
5º	FERRO-GUSA	-0,009	-3,4
6º	ÁLCOOL ETÍLICO ANIDRO	-0,008	-3,3
7º	LEITE EM PÓ	-0,006	-3,0
8º	BISCOITOS E BOLACHAS	-0,006	-1,3

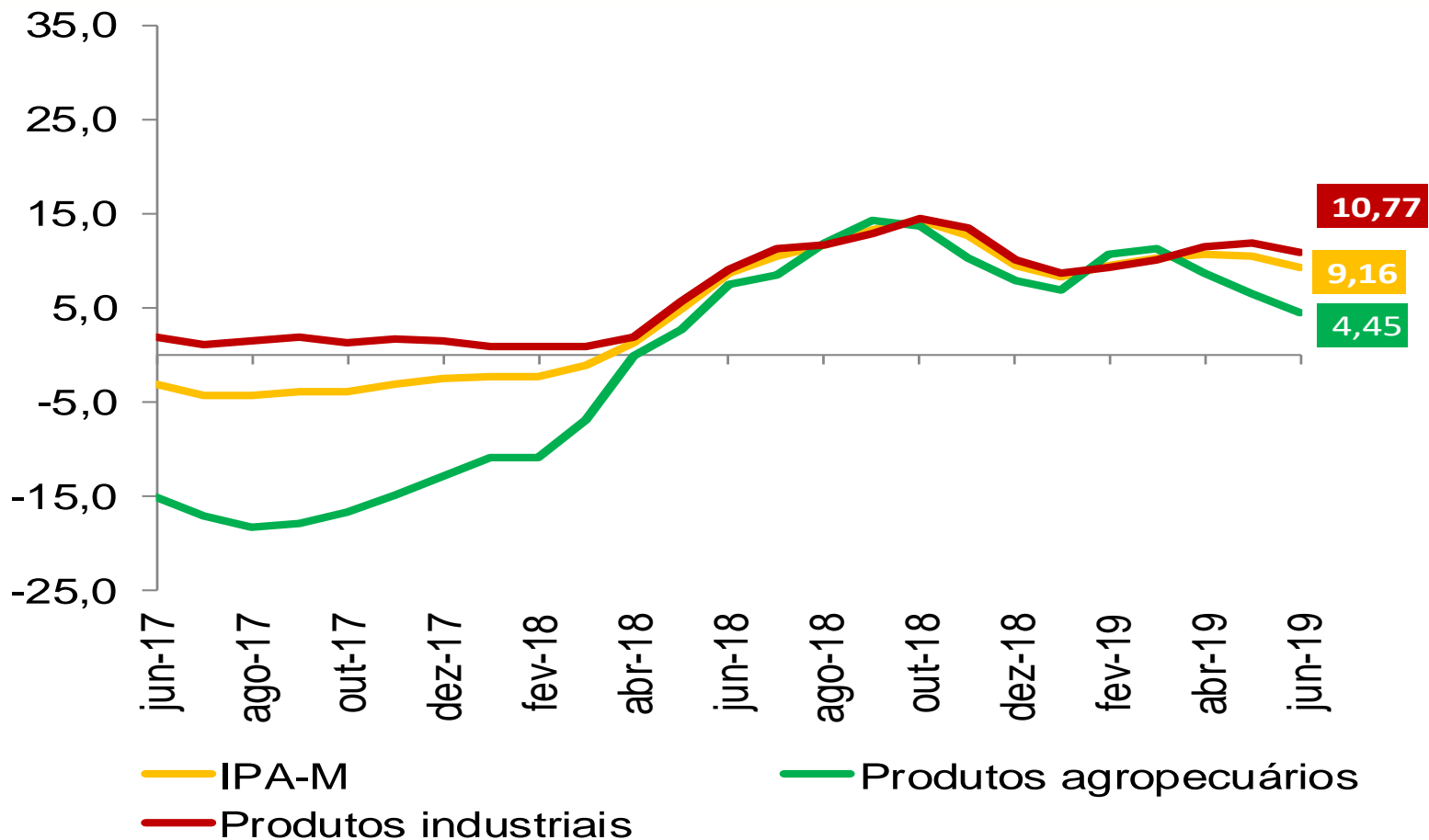
IGP Encadeado

Variação (%) 12 meses

	abr-19			mai-19			jun-19		
	IGP-10	IGP-M	IGP-DI	IGP-10	IGP-M	IGP-DI	IGP-10	IGP-M	IGP-DI
IGP	8,46	8,64	8,25	8,02	7,64	6,93	6,57	6,51	-
IPA	10,47	10,73	10,13	9,70	9,17	8,16	7,80	7,91	-
<i>ESTÁGIOS</i>									
BENS FINAIS	8,53	9,15	9,63	9,33	8,87	7,79	6,37	5,38	-
BENS INTERMEDIÁRIOS	9,77	9,25	8,55	8,10	7,49	6,07	5,91	5,35	-
MATÉRIAS-PRIMAS	13,79	14,52	12,69	12,16	11,58	11,20	11,87	14,13	-
<i>ORIGEM</i>									
PRODUTOS AGROPECUÁRIOS	9,34	8,75	7,95	6,66	5,41	3,94	3,04	3,38	-
PRODUTOS INDUSTRIAIS	10,89	11,41	10,87	10,76	10,44	9,59	9,44	9,46	-
IPC	4,86	4,97	5,19	5,08	5,07	4,99	4,33	3,87	-
ALIMENTAÇÃO	6,79	6,86	7,05	6,95	6,67	6,40	5,21	4,46	-
HABITAÇÃO	4,83	4,93	5,25	4,84	4,76	5,05	4,14	3,44	-
VESTUÁRIO	1,24	1,86	2,12	1,65	2,14	1,97	1,45	1,61	-
SAÚDE E CUID. PESSOAIS	5,31	5,27	5,21	5,10	5,18	5,13	4,96	5,04	-
EDUCAÇÃO, LEIT. E RECR.	5,14	5,65	5,90	5,44	5,63	6,39	6,50	6,76	-
TRANSPORTES	3,88	3,89	4,37	4,77	4,99	4,38	3,80	2,88	-
DESPESAS DIVERSAS	2,13	2,28	2,44	2,79	2,74	2,62	2,36	2,31	-
COMUNICAÇÃO	1,71	2,12	1,63	1,48	1,70	1,20	0,89	1,58	-
INCC	4,13	4,32	4,15	4,10	4,09	3,95	3,77	3,76	-
MATERIAIS E SERVIÇOS	6,01	6,37	6,15	6,03	6,05	5,80	5,75	5,51	-
MÃO-DE-OBRA	2,55	2,61	2,51	2,46	0,39	2,42	2,10	2,30	-

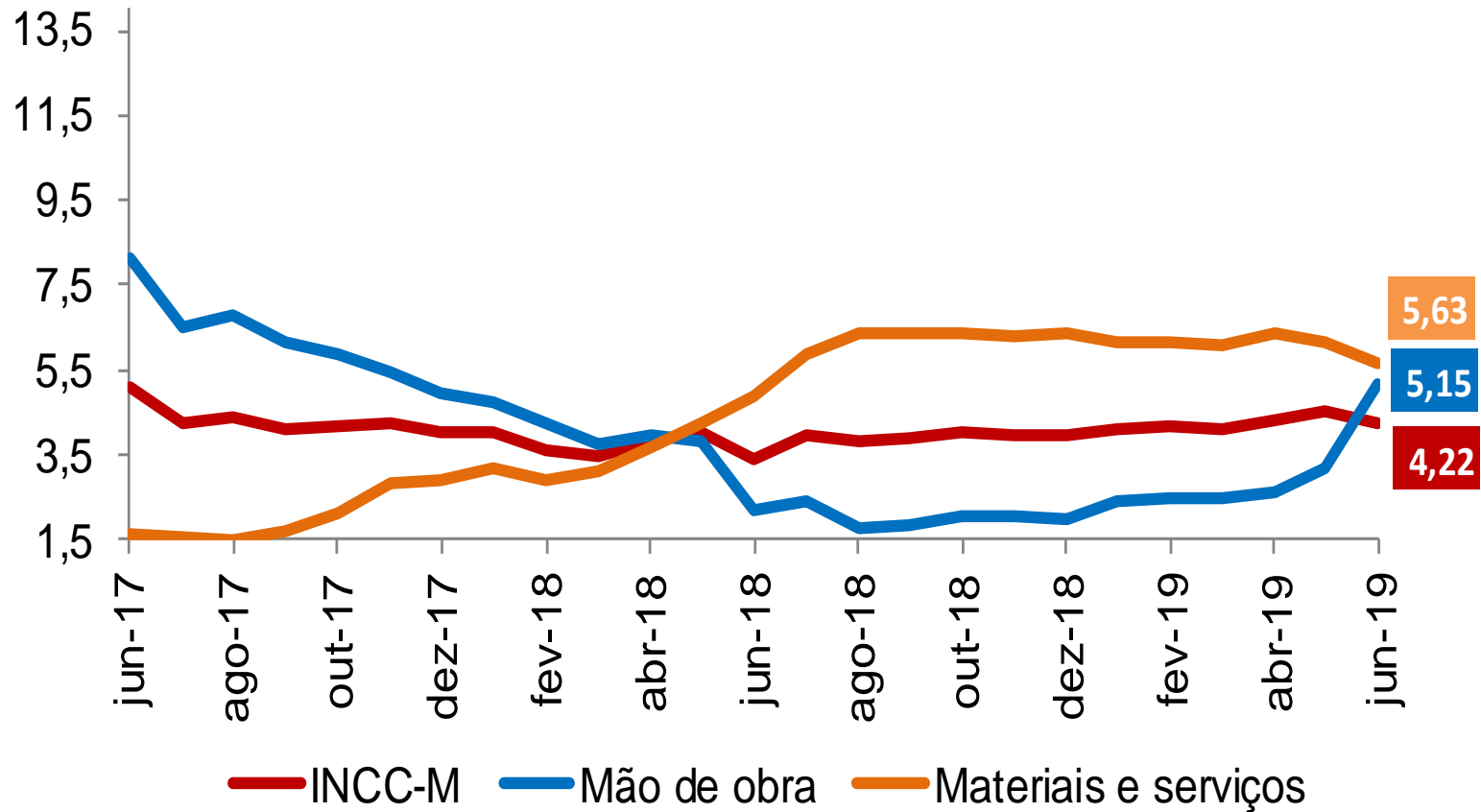
Preços no Atacado (IPA-M)

Varição (%) acumulada em 12 meses



Preços na Construção Civil

Varição (%) acumulada em 12 meses





Ministério da Economia

Para maiores informações acesse o site da Secretaria de Política Econômica:

www.spe.fazenda.gov.br



Secretaria
de Política
Econômica

Secretaria Especial
de Fazenda

Ministério
da Economia