



MINISTÉRIO DA ECONOMIA

# IPC-Fipe (1<sup>a</sup> quadrissemana)

Junho

*11 de junho de 2019*

Os informativos econômicos da Secretaria de Política Econômica (SPE) são elaborados a partir de dados de conhecimento público, cujas fontes primárias são instituições autônomas, públicas ou privadas. O objetivo é organizar informações de conhecimento público para ampliar o entendimento sobre a economia brasileira. O conteúdo deste material é meramente informativo, não possuindo caráter prospectivo, nem delimitando as ações de política econômica adotadas pelo Ministério da Economia



Secretaria  
de Política  
Econômica

**Secretaria Especial  
de Fazenda**

**Ministério  
da Economia**

## Comparação: 1ª quadrissemana de junho/19 com 4ª quadrissemana de maio/2019:

- Segundo a Fipe, a inflação na cidade de São Paulo ficou em 0,01% na 1ª Quadrissemana de junho, ante -0,02% na 4ª Quadrissemana de maio e 0,20% na 1ª Quadrissemana de maio.
- Na comparação com o resultado do IPC-Fipe da quadrissemana anterior 3 grupos mostram aceleração: **Habitação** (de 0,07% para 0,21%); **Despesas Pessoais** (de 0,84% para 1,15%); e **Educação** (de 0,04% para 0,05%).
- Os movimentos de desaceleração foram registrados em 4 grupos: **Alimentação** (de -1,05% para -1,10%); **Transportes** (de 0,55% para 0,28%); **Saúde** (de 0,25% para 0,20%); e **Vestuário** (de 0,13% para 0,04%).
- Excluindo o grupo **Alimentação**, a inflação recuou de 0,29% para 0,34%.

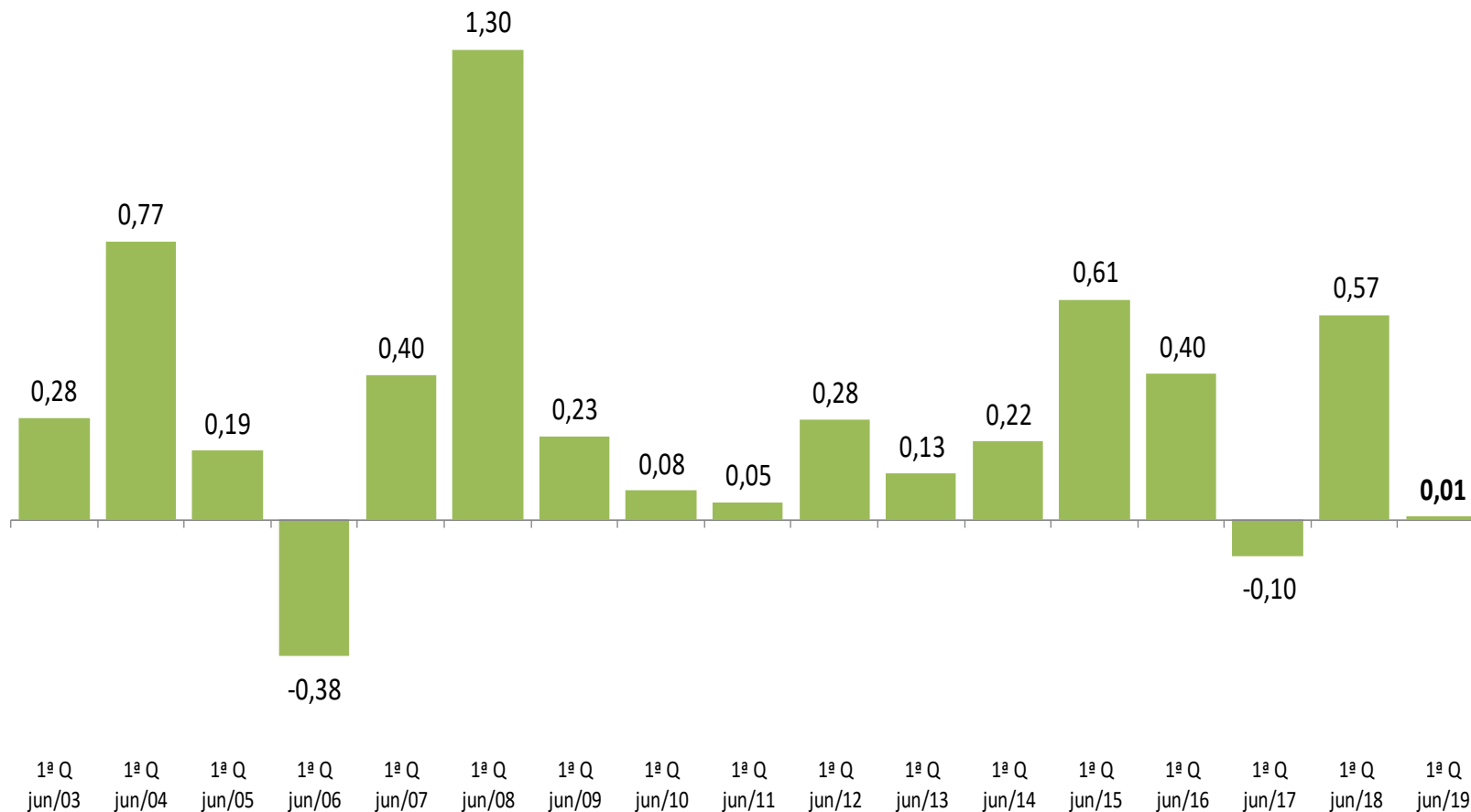
# Varição Quadrissemanal do IPC-FIPE

*Varição (%)*

	1 <sup>a</sup> Quadrissemana de maio	2 <sup>a</sup> Quadrissemana de maio	3 <sup>a</sup> Quadrissemana de maio	4 <sup>a</sup> Quadrissemana de maio	1 <sup>a</sup> Quadrissemana de junho
<b>0. Índice Geral</b>	<b>0,20</b>	<b>0,15</b>	<b>0,08</b>	<b>-0,02</b>	<b>0,01</b>
I. Habitação	-0,02	-0,08	-0,04	0,07	0,21
II. Alimentação	-0,14	-0,31	-0,68	-1,05	-1,10
III. Transportes	0,77	0,86	0,84	0,55	0,28
IV. Despesas Pessoais	0,33	0,48	0,66	0,84	1,15
V. Saúde	1,10	0,69	0,49	0,25	0,20
VI. Vestuário	0,17	0,19	0,26	0,13	0,04
VII. Educação	0,02	0,06	0,01	0,04	0,05

# IPC-Fipe

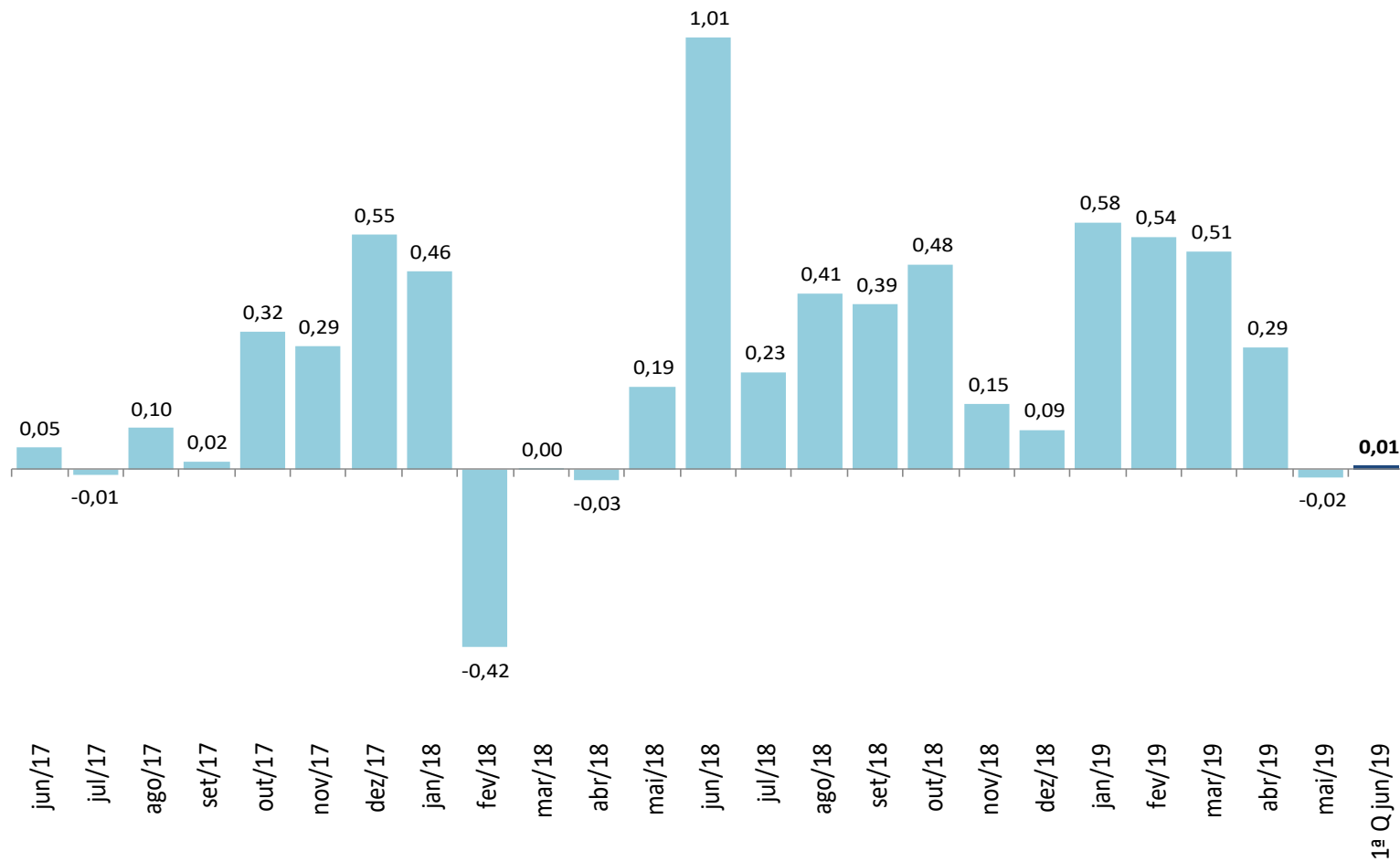
*Varição (%) na mesma quadrissemana de anos anteriores*



Fonte: Fipe

# IPC-Fipe

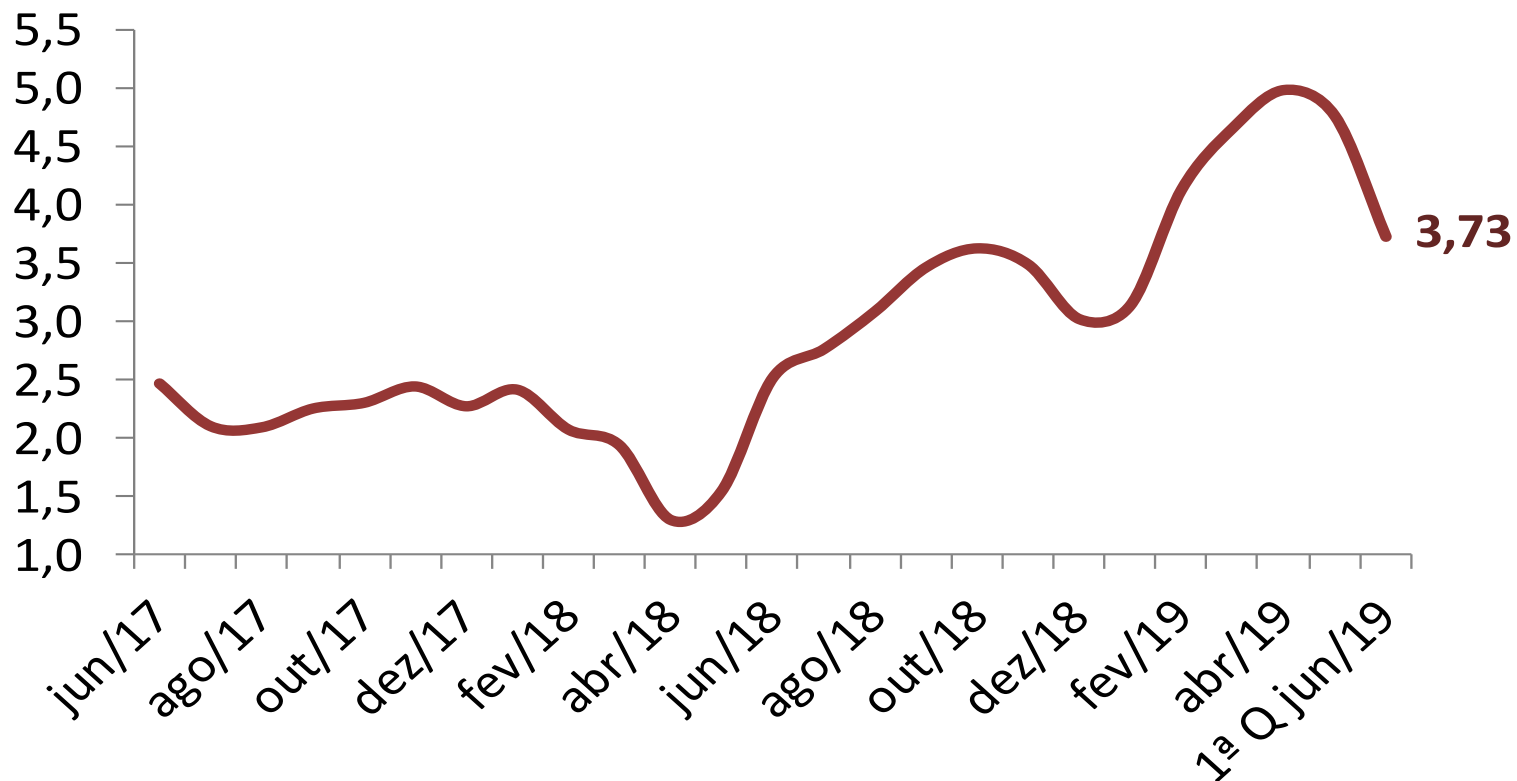
Variação (%) nos últimos 30 dias



Fonte: Fipe

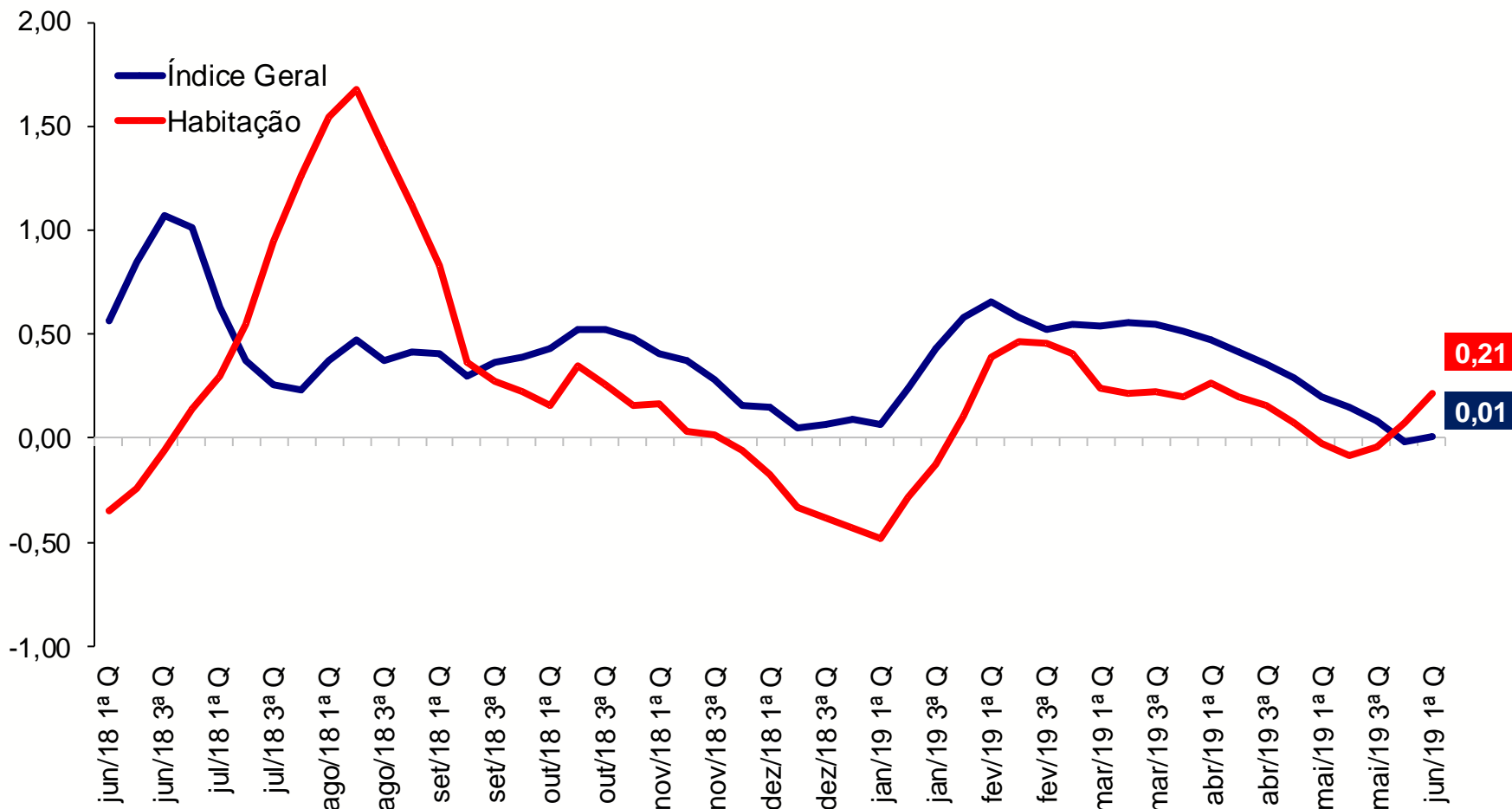
# IPC-Fipe

Varição (%) em 12 meses



# IPC-Fipe

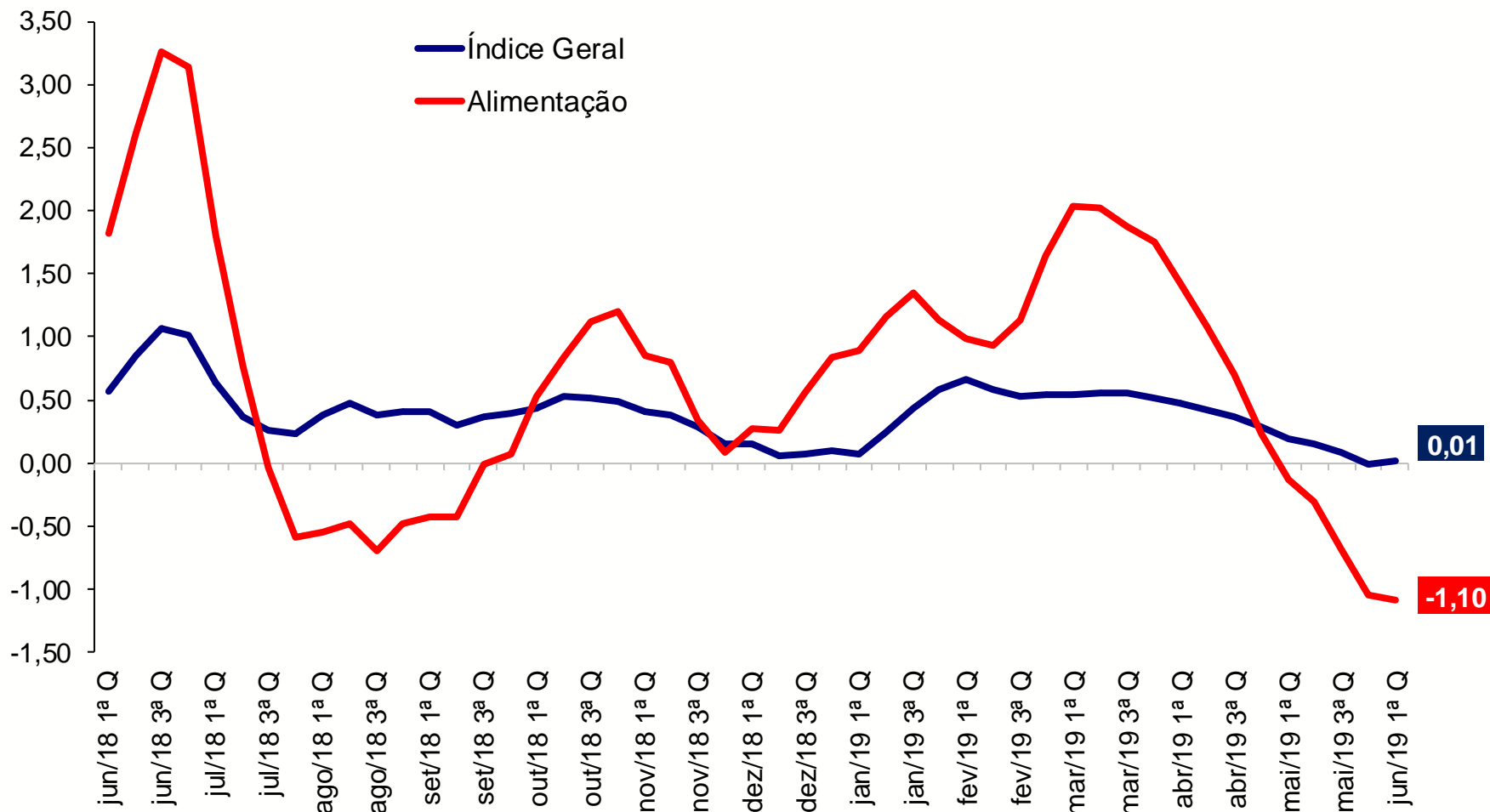
Varição (%) em 30 dias



Fonte: Fipe

# IPC-Fipe

Varição (%) em 30 dias

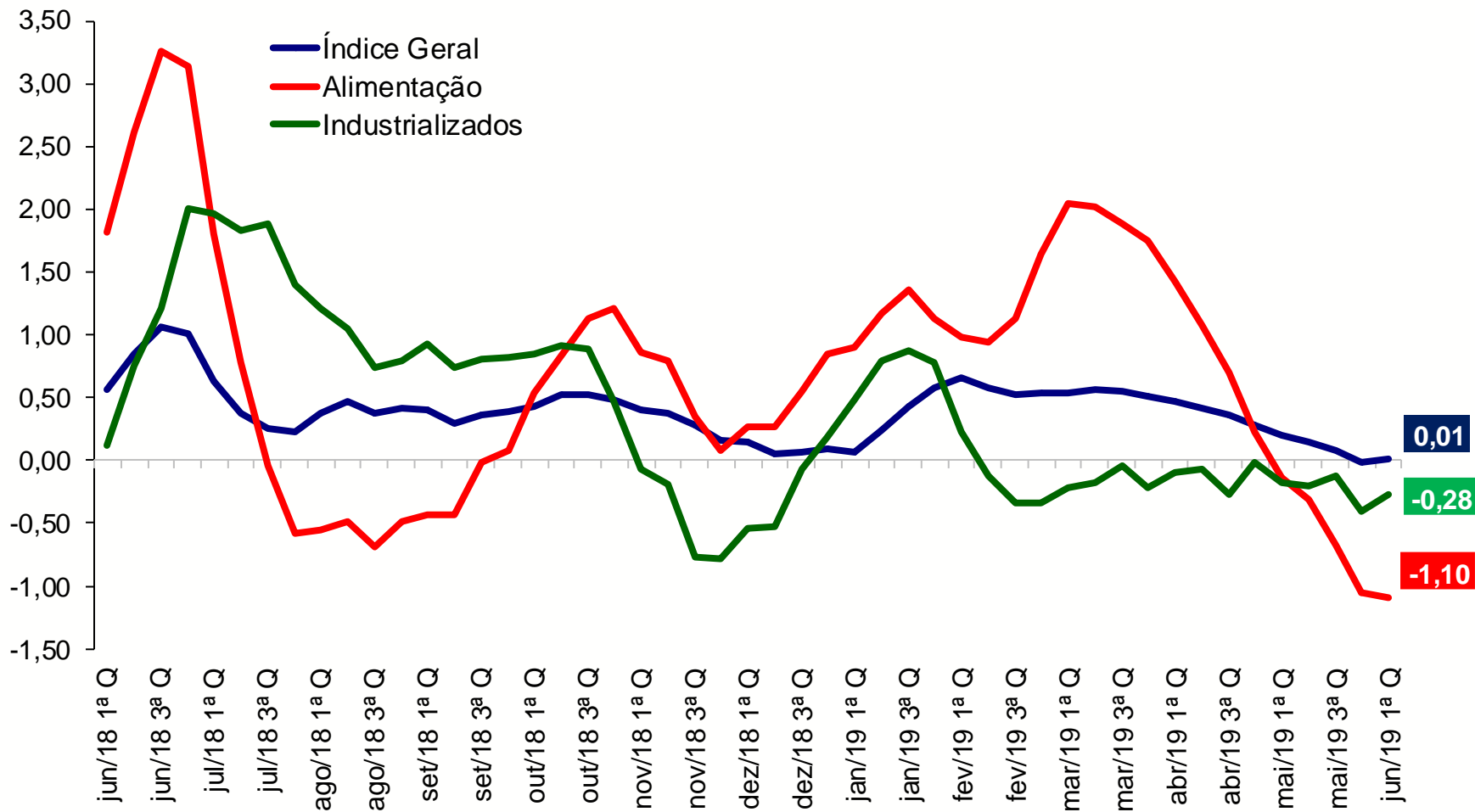


Fonte: Fipe



# IPC-Fipe

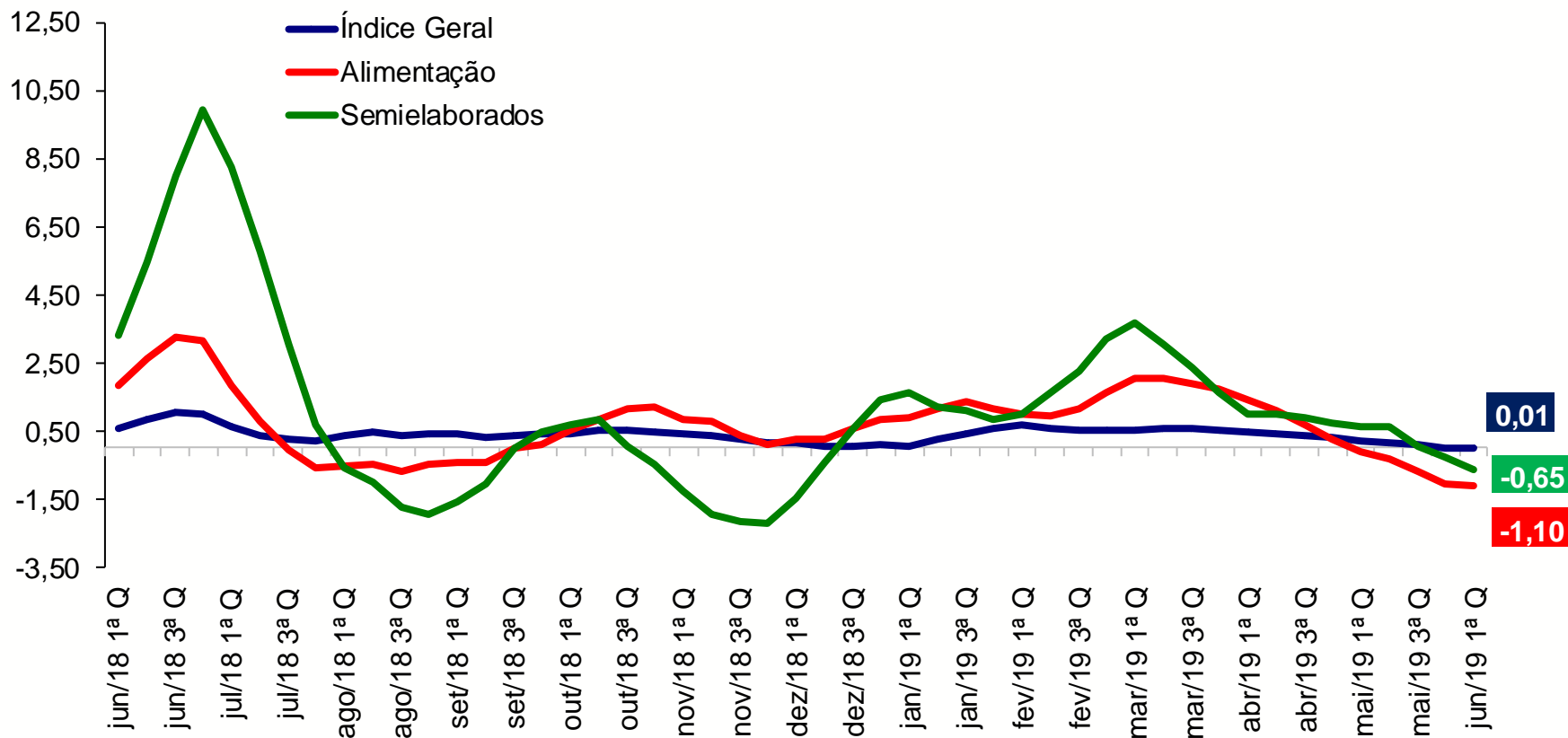
Varição (%) em 30 dias



Fonte: Fipe

# IPC-Fipe

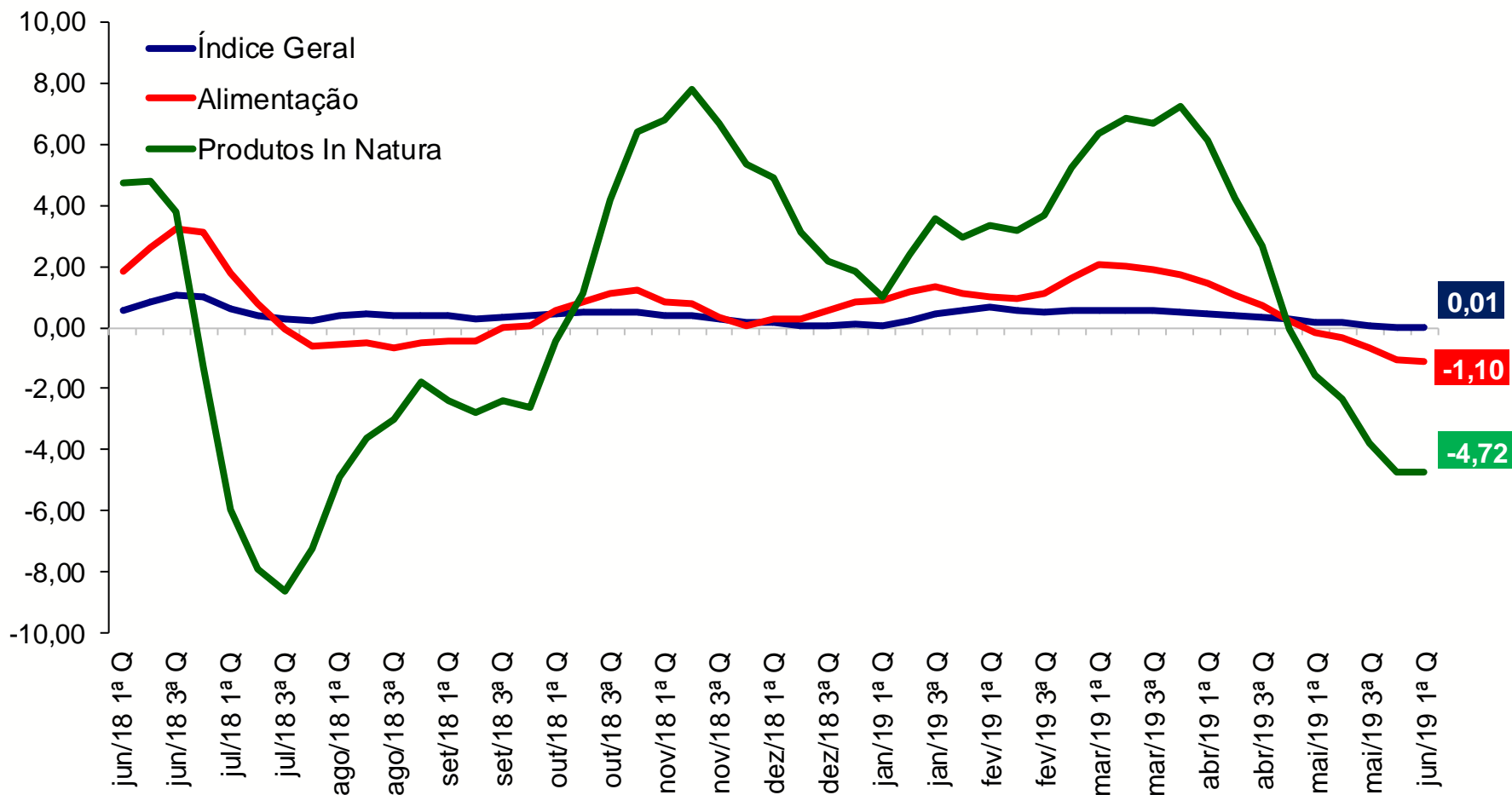
Varição (%) em 30 dias



Fonte: Fipe

# IPC-Fipe

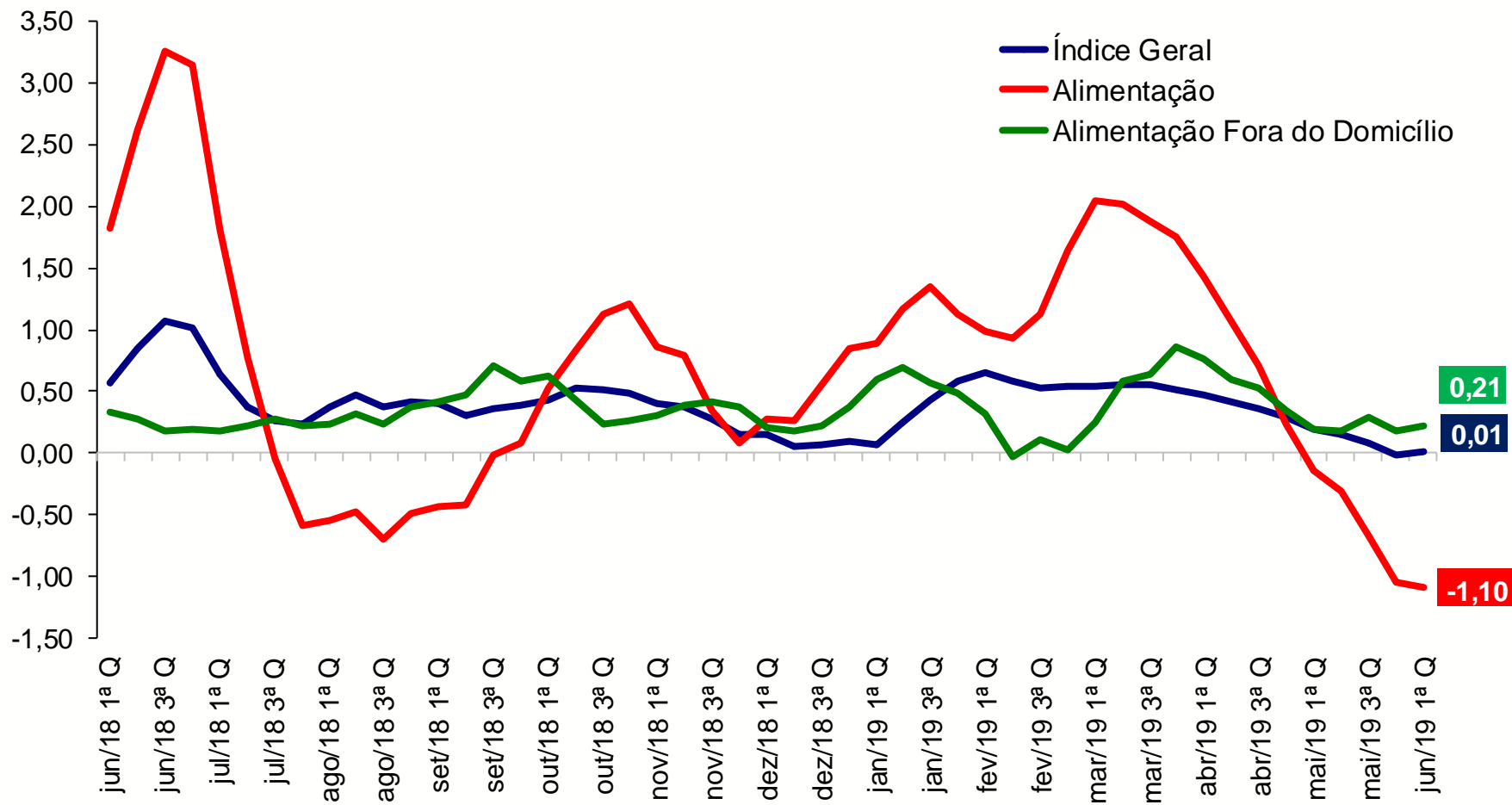
Varição (%) em 30 dias



Fonte: Fipe

# IPC-Fipe

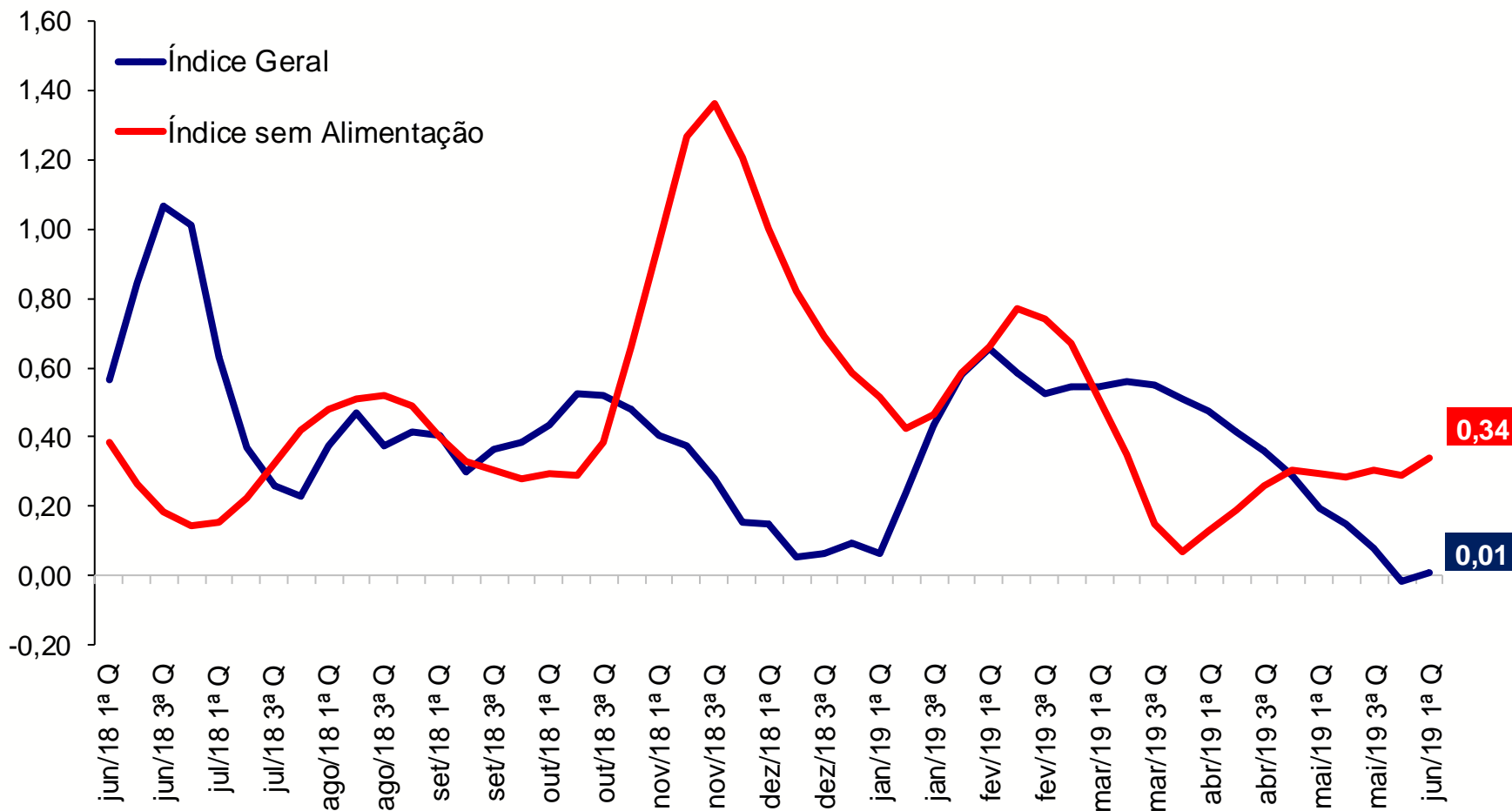
Varição (%) em 30 dias



Fonte: Fipe

# IPC-Fipe

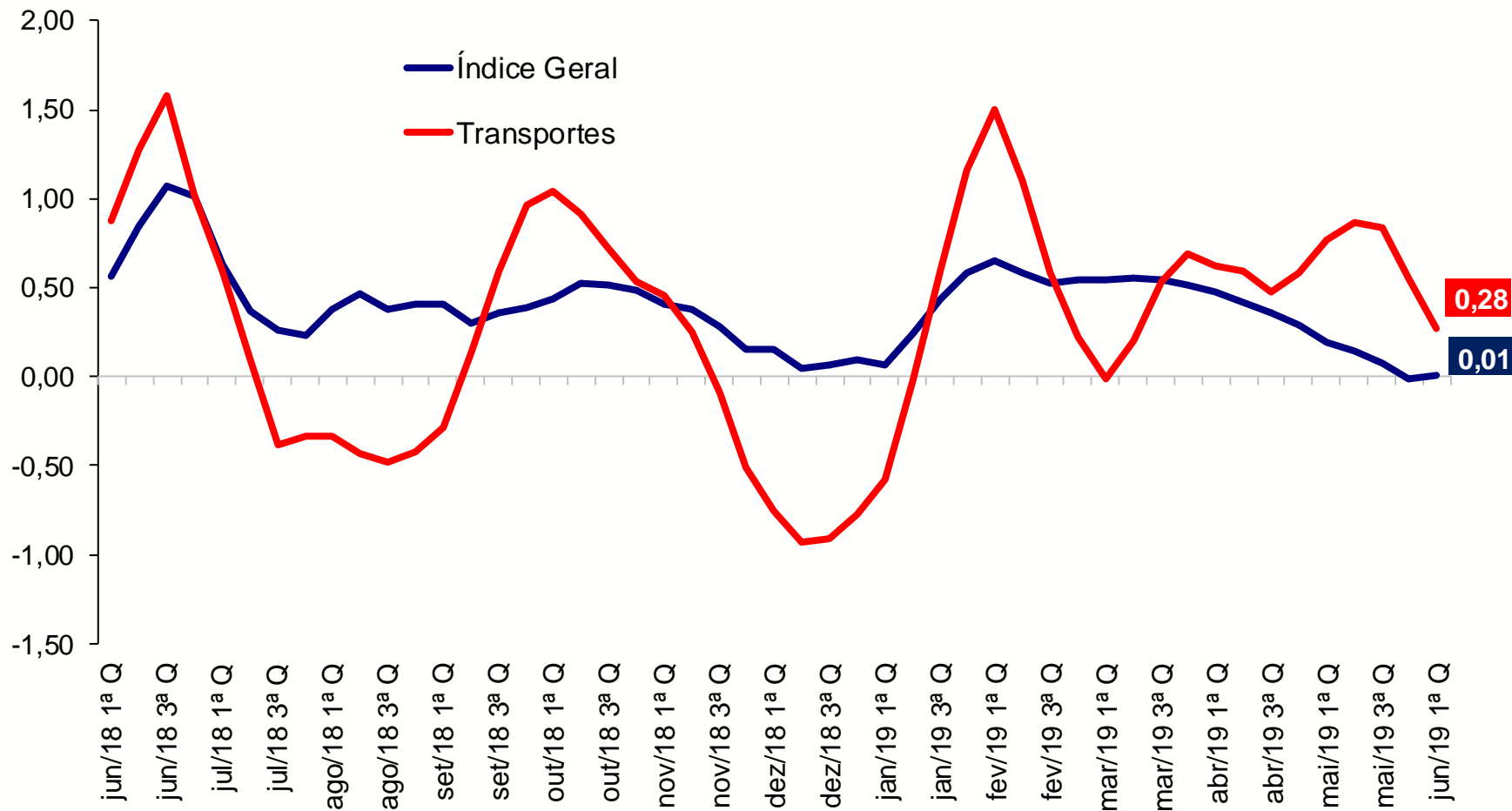
Varição (%) em 30 dias



Fonte: Fipe

# IPC-Fipe

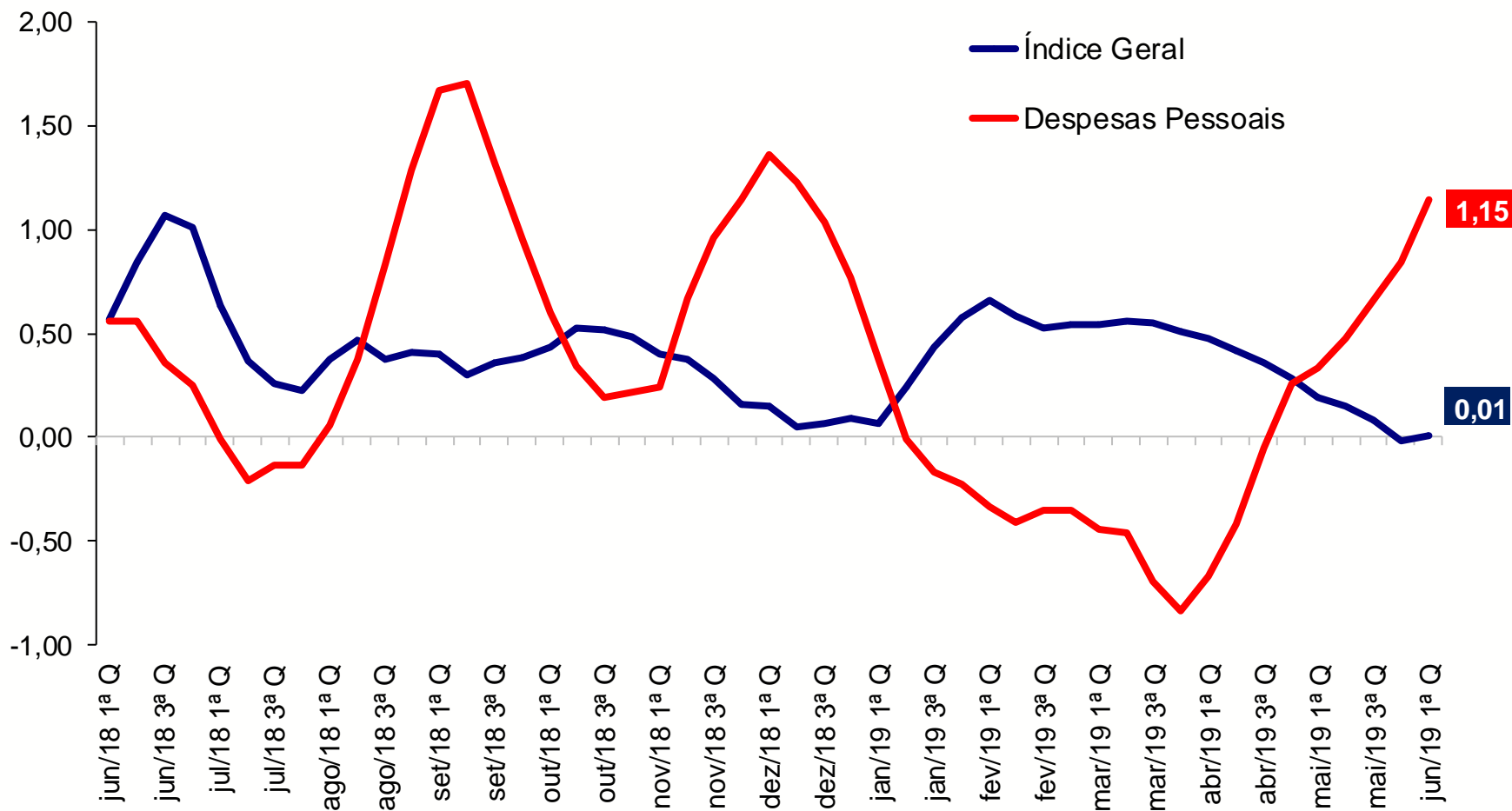
Varição (%) em 30 dias



Fonte: Fipe

# IPC-Fipe

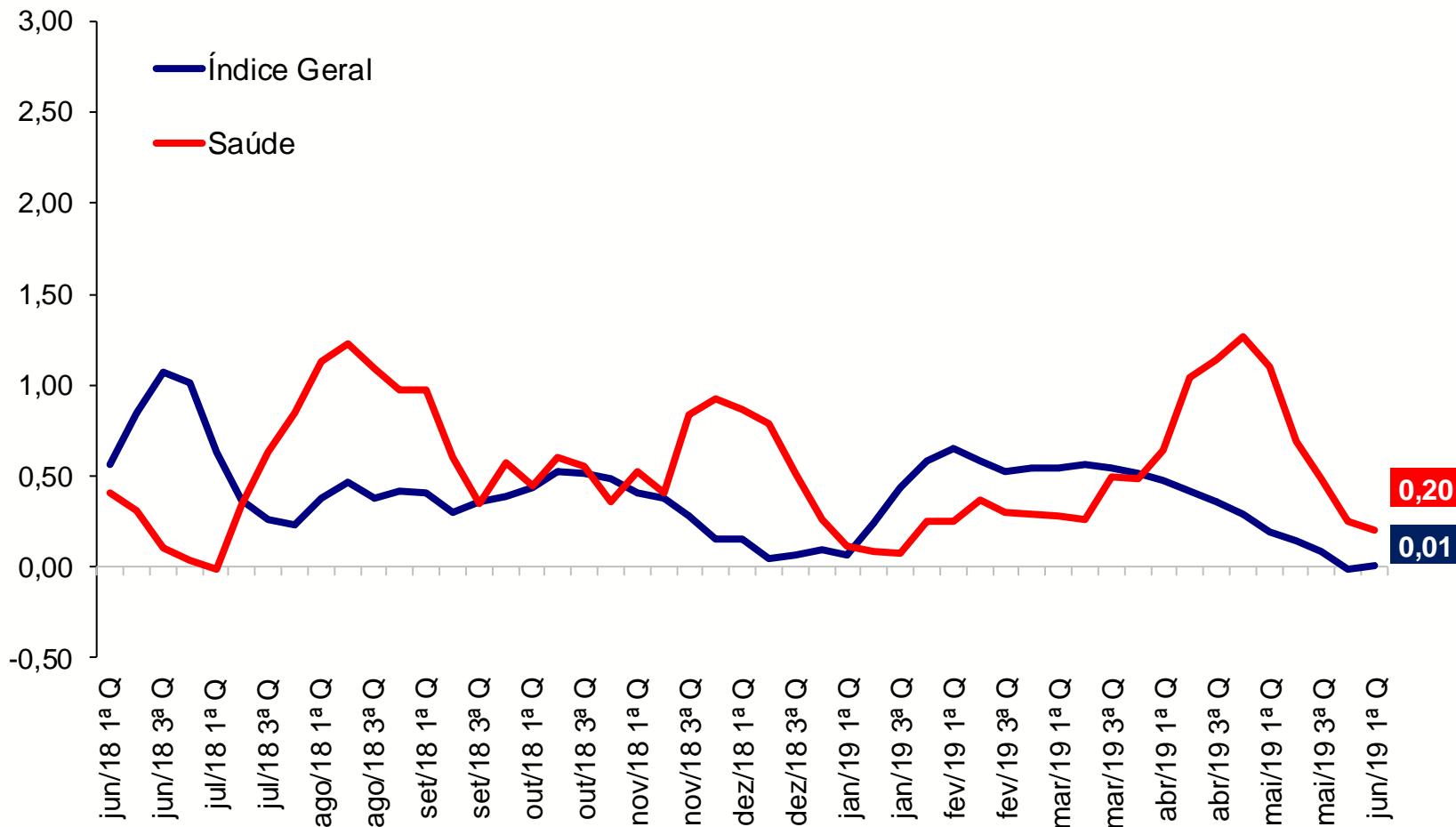
Varição (%) em 30 dias



Fonte: Fipe

# IPC-Fipe

Variação (%) em 30 dias

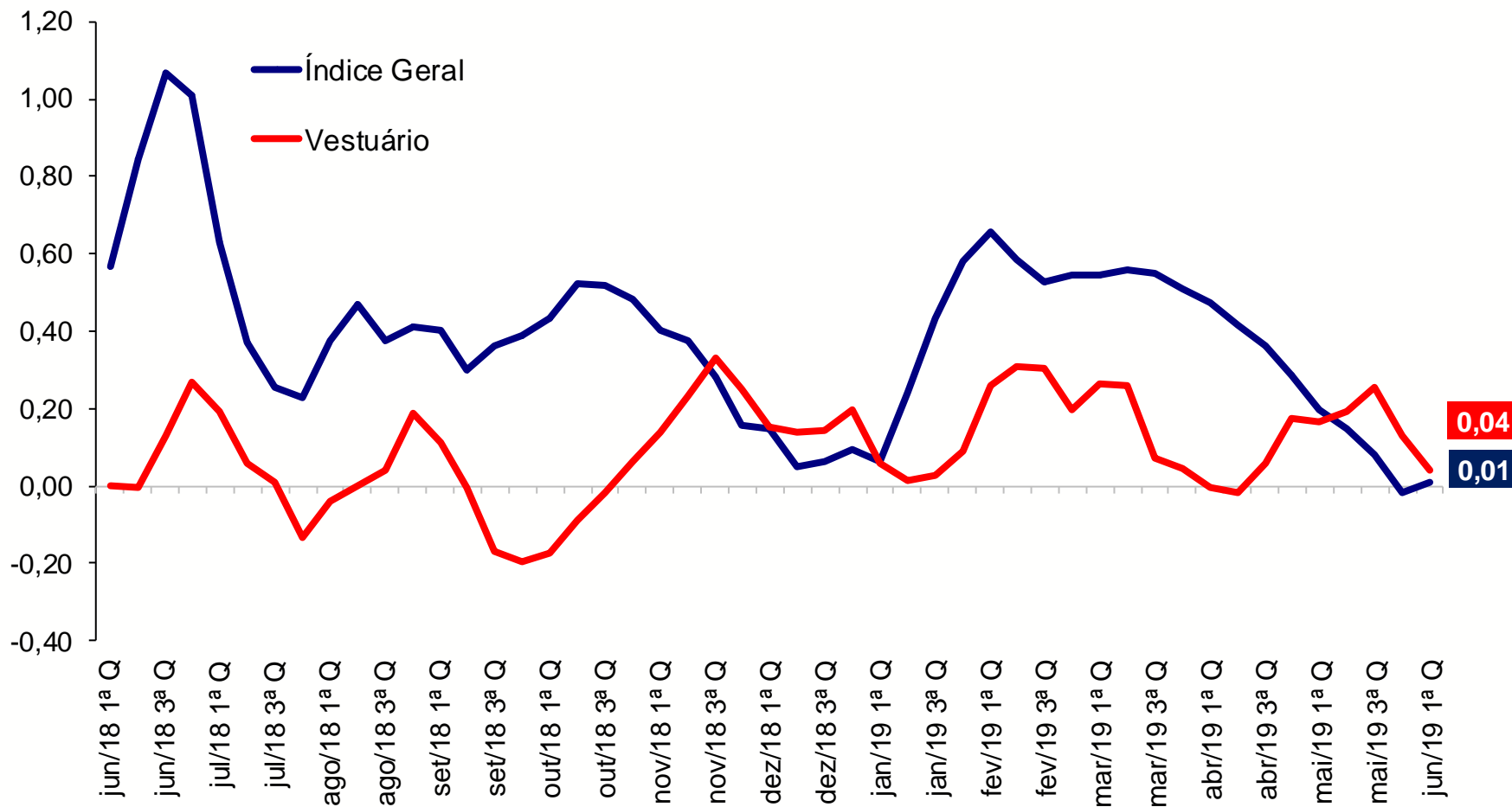


Fonte: Fipe



# IPC-Fipe

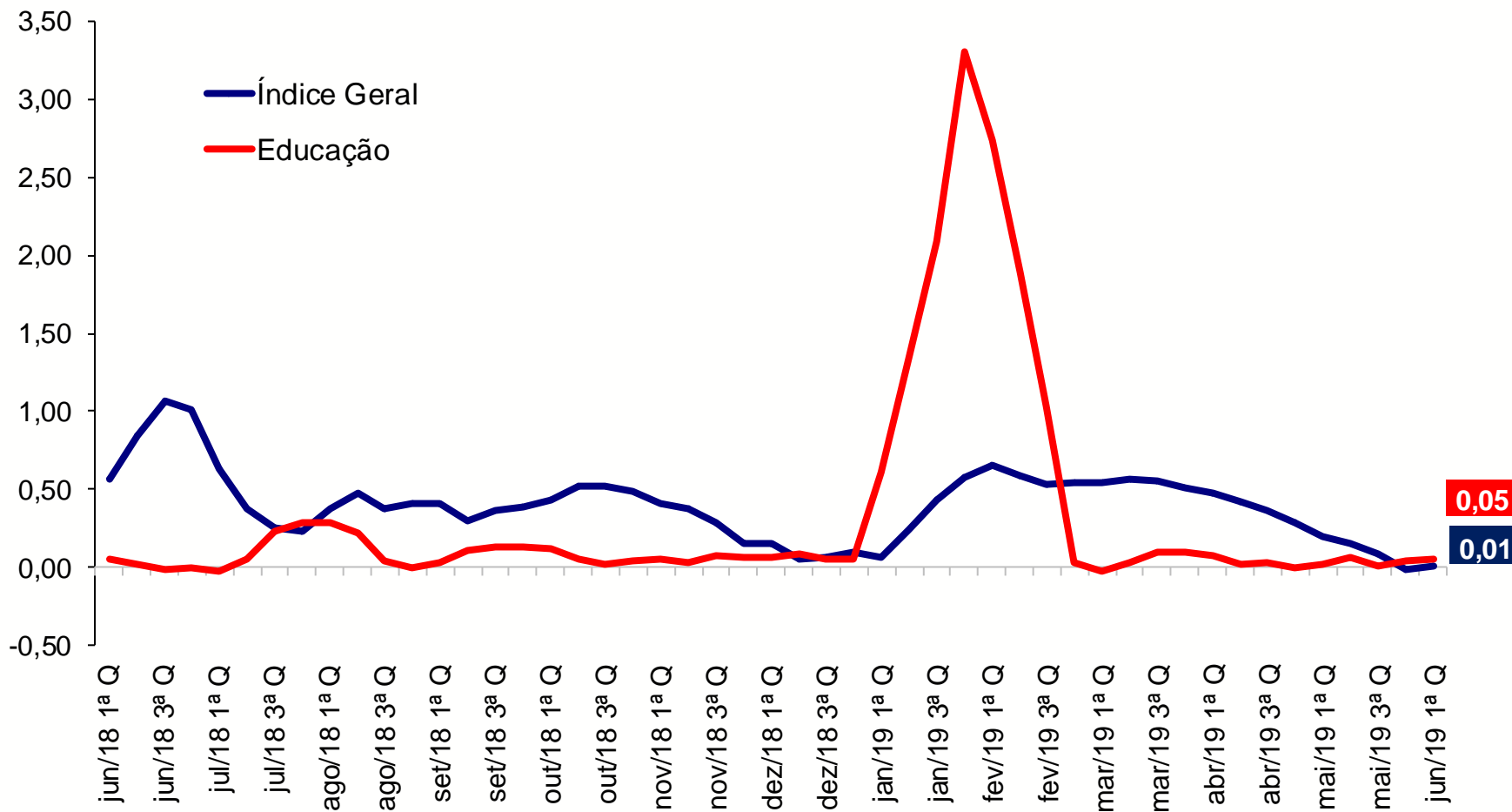
Varição (%) em 30 dias



Fonte: Fipe

# IPC-Fipe

Varição (%) em 30 dias



Fonte: Fipe



## Ministério da Economia

Para maiores informações acesse o site da Secretaria de Política Econômica:

[www.spe.fazenda.gov.br](http://www.spe.fazenda.gov.br)



Secretaria  
de Política  
Econômica

Secretaria Especial  
de Fazenda

Ministério  
da Economia